



รายงานการเฝ้าระวังติดตามสถานการณ์น้ำ ๒๔ ชั่วโมง

ศูนย์ป้องกันวิกฤติน้ำ กรมทรัพยากรน้ำ กระทรวงทรัพยากรธรรมชาติและสิ่งแวดล้อม
โทรศัพท์ ๐ ๒๒๙๘ ๖๖๓๑ โทรสาร ๐ ๒๒๙๘ ๖๖๒๙ <http://www.dwr.go.th>

รายงานฉบับที่ ๒๓๑/๒๕๕๙

เวลา ๐๘.๐๐ น.

วันที่ ๒๙ เมษายน ๒๕๕๙

เรื่อง รายงานการเฝ้าระวังติดตามสถานการณ์น้ำ ๒๔ ชั่วโมง

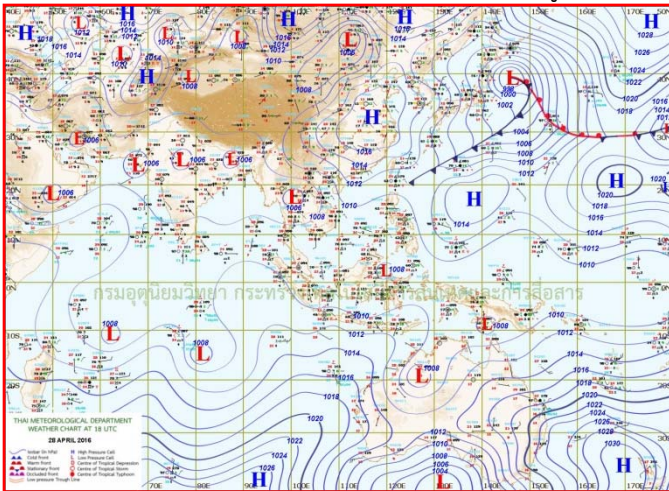
เรียน รมว.ทส. เลขาธิการ รมว.ทส. ปกท.ทส. รอง ปกท.ทส. อทน. รอง อทน. และหน่วยงานที่เกี่ยวข้อง

กรมทรัพยากรน้ำขอรายงานการเฝ้าระวังและติดตามสถานการณ์น้ำ ประจำวันที่ ๒๙ เมษายน ๒๕๕๙ ดังนี้

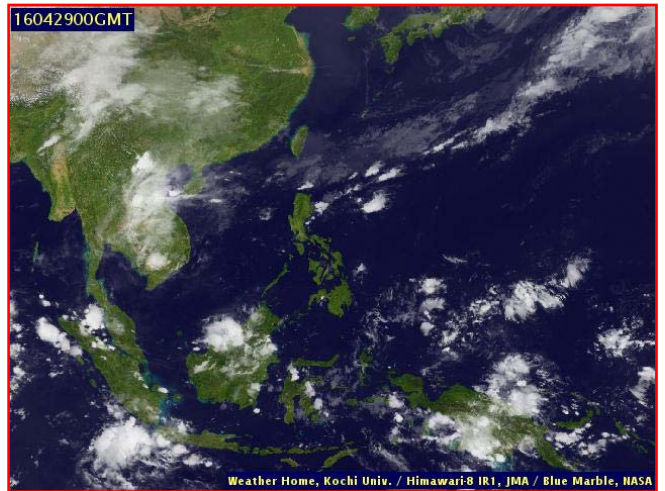
๑. สภาวะอากาศ ณ เวลา ๐๖.๐๐ น. (ที่มา : กรมอุตุนิยมวิทยา)

บริเวณประเทศไทยตอนบนมีอากาศร้อนโดยทั่วไป และมีอากาศร้อนจัดหลายพื้นที่บริเวณภาคเหนือ ภาคตะวันออกเฉียงเหนือ และภาคกลาง โดยมีฝนฟ้าคะนองและลมกระโชกแรง กับมีลูกเห็บตกบางแห่ง ส่วนมากบริเวณจังหวัดเลย หนองบัวลำภู อุดรธานี ขอนแก่น ร้อยเอ็ด ยโสธร ชัยภูมิ นครราชสีมา บุรีรัมย์ สุรินทร์ ศรีสะเกษ อุบลราชธานี เชียงใหม่ เชียงราย ลำพูน ลำปาง พะเยาแพร่ น่าน อุดรดิตถ์ พิษณุโลก เพชรบูรณ์ นครสวรรค์ ชัยนาท ลพบุรี สระบุรี นครนายก ปราจีนบุรี สระแก้ว ฉะเชิงเทรา จันทบุรี และตราด ขอให้ประชาชนบริเวณดังกล่าวระมัดระวังอันตรายจากพายุลมแรงที่จะเกิดขึ้น กับอยู่ห่างจากต้นไม้ใหญ่ ป้ายโฆษณา และสิ่งก่อสร้างที่ไม่แข็งแรงในระยะนี้ไว้ด้วย

สำหรับลักษณะทางอุตุนิยมวิทยาที่สำคัญคือ ความแตกต่างของมวลอากาศ โดยในช่วงวันที่ ๒๙-๓๐ เมษายน ๒๕๕๙ ความกดอากาศสูงจากประเทศจีน ซึ่งเป็นอากาศเย็นจะแผ่ลงมาปกคลุมภาคเหนือด้านตะวันออก ภาคตะวันออกเฉียงเหนือ ภาคตะวันออก และภาคกลาง โดยบริเวณดังกล่าวมีอากาศร้อนถึงร้อนจัดหลายพื้นที่อยู่ก่อนแล้ว

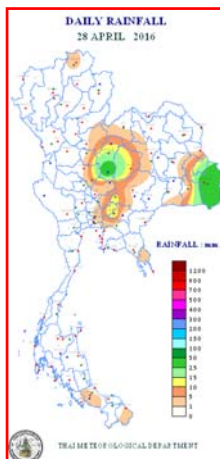


แผนที่อากาศ วันที่ ๒๙ เม.ย. ๒๕๕๙ เวลา ๐๑.๐๐ น.



ภาพถ่ายจากดาวเทียม วันที่ ๒๙ เม.ย. ๒๕๕๙ เวลา ๐๗.๐๐ น.

๒. ปริมาณฝนสะสม ณ เวลา ๐๗.๐๐ น. (เมื่อวาน) - ๐๗.๐๐ น. (วันนี้) (ที่มา: กรมอุตุนิยมวิทยา)

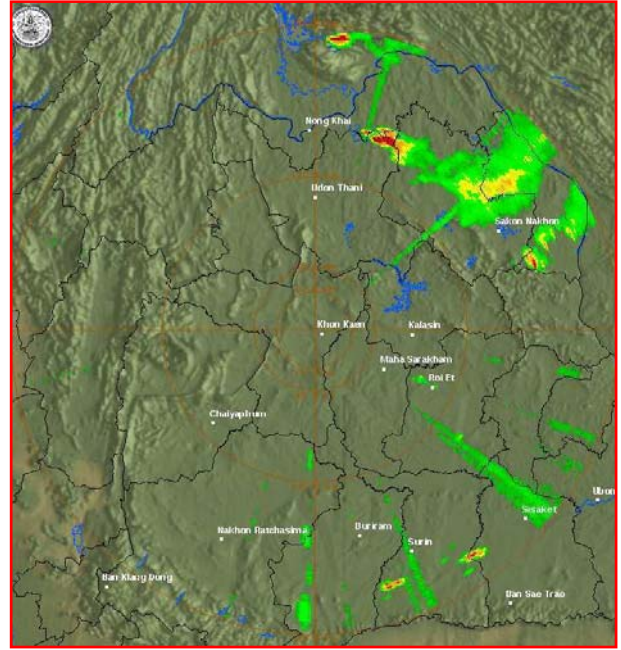


จุดตรวจวัด	ปริมาณฝน (มม.)
จ.อุบลราชธานี (สภข.)	๔๘.๗
จ.เพชรบูรณ์ (วิเชียรบุรี)	๔๑.๐
จ.ปราจีนบุรี	๑๗.๒
จ.นครราชสีมา (ปากช่อง สภข.)	๑๑.๘
จ.ตากฟ้า (สภข.)	๖.๓
จ.ลำปาง (เถิน)	๕.๘
จ.สงขลา (หาดใหญ่)	๕.๐

๓. เรดาร์ตรวจอากาศ ณ วันที่ ๒๙ เมษายน ๒๕๕๙ (ที่มา: กรมอุตุนิยมวิทยา)



สถานีสุวรรณภูมิ เวลา ๐๘.๓๐ น.



สถานีขอนแก่น เวลา ๐๘.๓๐ น.

จากเรดาร์ตรวจอากาศจะพบว่า มีกลุ่มเมฆฝนกระจายบริเวณภาคกลาง ภาคตะวันออก ภาคใต้ และภาคตะวันออกเฉียงเหนือ

๔. สถานการณ์น้ำในอ่างเก็บน้ำขนาดใหญ่ ณ วันที่ ๒๙ เมษายน ๒๕๕๙ (ที่มา: กรมชลประทาน)

สภาพน้ำในอ่างเก็บน้ำขนาดใหญ่ ปริมาณน้ำในอ่างฯ ๓๒,๕๘๙ ล้าน ลบ.ม. คิดเป็นร้อยละ ๔๖ (ปริมาณน้ำใช้การได้ ๙,๑๒๖ ล้าน ลบ.ม. คิดเป็นร้อยละ ๑๙) ปริมาณน้ำในอ่างฯ เทียบกับปี ๒๕๕๘ (๓๖,๘๕๑ ล้าน ลบ.ม. คิดเป็นร้อยละ ๕๒) น้อยกว่าปี ๒๕๕๘ จำนวน ๔,๒๖๒ ล้าน ลบ.ม. ปริมาณน้ำไหลลงอ่างฯ จำนวน ๙.๔๙ ล้าน ลบ.ม. ปริมาณน้ำระบายจำนวน ๖๗.๖๘ ล้าน ลบ.ม. สามารถรับน้ำได้อีก ๓๗,๗๘๑ ล้าน ลบ.ม. ในช่วงฤดูแล้งตั้งแต่ ๑ พฤศจิกายน ๒๕๕๘ ถึงปัจจุบัน ปริมาณน้ำไหลลงอ่างฯสะสม จำนวน ๓,๗๒๓ ล้าน ลบ.ม. ปริมาณน้ำระบายสะสม จำนวน ๑๐,๑๐๖ ล้าน ลบ.ม.

อ่างเก็บน้ำ	ปริมาณน้ำในอ่าง		ปริมาณน้ำใช้การได้		ปริมาณน้ำไหลลงอ่าง		ปริมาณน้ำระบาย		ปริมาณน้ำรับได้อีก (ล้าน ม. ^๓) (ความจุที่ รนส.- ปริมาณน้ำปัจจุบัน)
	ปริมาณ (ล้าน ม. ^๓)	% น้ำเก็บกัก	ปริมาณ (ล้าน ม. ^๓)	% น้ำใช้การ	วันนี้ (ล้าน ม. ^๓)	เมื่อวาน (ล้าน ม. ^๓)	วันนี้ (ล้าน ม. ^๓)	เมื่อวาน (ล้าน ม. ^๓)	
๑.ภูมิพล	๔,๒๒๘	๓๑	๔๒๘	๔	๐.๐๐	๐.๐๐	๕.๐๐	๕.๐๘	๙,๒๓๔
๒.สิริกิติ์	๓,๗๘๔	๔๐	๙๓๔	๑๔	๑.๗๗	๑.๕๗	๑๐.๑๘	๑๐.๐๐	๖,๘๕๖
๓.จุฬาภรณ์	๕๖	๓๔	๑๙	๑๕	๐.๐๒	๐.๐๒	๐.๐๐	๐.๐๐	๑๕๑
๔.อุบลรัตน์	๕๔๑	๒๒	-๔๐	-๒	๐.๑๐	๐.๑๑	๐.๕๐	๐.๕๑	๑,๘๙๐
๕.ลำปาว	๓๔๘	๑๘	๒๔๘	๑๓	๐.๐๐	๐.๐๐	๔.๕๘	๔.๖๐	๒,๑๐๒
๖.สิรินธร	๙๕๐	๔๘	๑๑๙	๑๐	๐.๖๑	๐.๐๐	๑.๕๖	๑.๔๙	๑,๐๑๖
๗.ป่าสักชลสิทธิ์	๒๖๐	๒๗	๒๕๗	๒๗	๑.๐๙	๐.๓๓	๒.๑๙	๒.๑๙	๗๐๐
๘.ศรีนครินทร์	๑๑,๙๕๖	๖๗	๑,๖๙๑	๒๓	๐.๙๕	๐.๐๐	๗.๘๕	๘.๐๔	๖,๘๙๔
๙.วีรลวงกรณ	๓,๙๖๕	๔๕	๙๕๓	๑๖	๐.๐๐	๐.๐๐	๑๒.๐๙	๑๐.๐๗	๗,๐๓๕
๑๐.ขุนด่านปราการชล	๖๗	๓๐	๖๓	๒๙	๐.๐๑	๐.๐๑	๐.๒๗	๐.๒๗	๑๕๙
๑๑.รัชชประภา	๔,๐๖๐	๗๒	๒,๗๐๘	๖๓	๓.๖๕	๑.๘๒	๘.๙๖	๑.๒๔	๒,๕๖๐
๑๒.บางกลาง	๗๙๒	๕๔	๕๓๒	๔๕	๐.๙๔	๐.๑๘	๔.๒๖	๔.๒๗	๘๘๒

๕. สถานการณ์น้ำในประเทศ ณ วันที่ ๒๕ - ๒๙ เมษายน ๒๕๕๙ (ที่มา: กรมชลประทาน)

สถานี	แม่น้ำ	อำเภอ	จังหวัด	ระดับ ตลิ่ง (ม.รทก.)	ระดับน้ำ (ม.รทก.)					แนวโน้ม
					จันทร์	อังคาร	พุธ	พฤหัสบดี	ศุกร์	
					๒๕ เม.ย.	๒๖ เม.ย.	๒๗ เม.ย.	๒๘ เม.ย.	๒๙ เม.ย.	
P.๑	ปิง	เมือง	เชียงใหม่	๓.๗๐	๑.๑๒	๐.๙๖	๐.๘๖	๐.๘๐	๐.๗๓	ลดลง
W.๑C	วัง	เมือง	ลำปาง	๕.๒๐	-๐.๖๐	-๐.๖๐	-๐.๕๔	-๐.๗๔	-๐.๘๑	ลดลง
Y.๔	ยม	เมือง	สุโขทัย	๗.๔๕	-๐.๕๗	-๐.๕๗	-๐.๕๗	-๐.๕๗	-๐.๕๗	ทรงตัว
N.๖๗	น่าน	ชุมแสง	นครสวรรค์	๒๘.๓๐	๑๘.๖๕	๑๘.๖๕	๑๘.๕๘	๑๘.๖๕	๑๘.๖๕	ทรงตัว
C.๑๓	เจ้าพระยา	สรรพยา	ชัยนาท	๑๖.๓๔	๑๔.๐๔	๑๔.๐๑	๑๔.๐๐	๑๔.๐๐	๑๔.๐๐	ทรงตัว
M.๖A	มูล	สตึก	บุรีรัมย์	๕.๔๐	๐.๒๗	๐.๒๖	๐.๒๕	๐.๒๕	๐.๒๔	ลดลง
M.๗	มูล	เมือง	อุบลราชธานี	๗.๐๐	๑.๖๓	๑.๗๐	๑.๗๙	๑.๘๖	๒.๐๐	เพิ่มขึ้น
M.๑๙๑	ลำตะคอง	เมือง	นครราชสีมา	๓.๐๐	๐.๖๓	๐.๖๓	๐.๖๘	๐.๗๑	๐.๗๗	เพิ่มขึ้น
M.๑๕๙	ลำชี	จอมพระ	สุรินทร์	๑๑.๓๐	๑.๕๔	๑.๕๔	๑.๕๓	๑.๕๓	๑.๕๓	ทรงตัว
M.๙๕	ลำเสียวใหญ่	สุวรรณภูมิ	ร้อยเอ็ด	๓.๒๐	๑.๑๕	๑.๑๔	๑.๑๓	๑.๑๑	๑.๑๐	ลดลง
X.๖๔	คลองท่าแซะ	ท่าแซะ	ชุมพร	๑๗.๑๓	๗.๖๑	๗.๖๑	๗.๖๑	๗.๖๐	๗.๖๐	ทรงตัว
X.๑๔๙	คลองกลาย	นบพิตำ	นครศรีธรรมราช	๓๓.๙๖	๒๘.๘๕	๒๘.๘๔	๒๘.๘๔	๒๘.๘๔	๒๘.๘๔	ทรงตัว
X.๒๗๔	แม่น้ำโก-ลก	แว้ง	นราธิวาส	๒๒.๔๐	๑๘.๓๕	๑๘.๓๔	๑๘.๓๓	๑๘.๓๒	๑๘.๓๒	ทรงตัว
X.๓๗A	แม่น้ำตาปี	พระแสง	สุราษฎร์ธานี	๑๐.๗๖	๔.๕๗	๔.๖๐	๔.๖๑	๔.๕๗	๔.๕๕	ลดลง

*** ยังไม่ได้รับรายงาน

๖. สถานการณ์น้ำในพื้นที่ลุ่มน้ำโขง ณ วันที่ ๒๗ เมษายน ๒๕๕๙ (ที่มา: MRC : Mekong River Commission)

สถานี	ระดับตลิ่ง (เมตร)	ระดับน้ำ (เมตร)	ต่ำกว่าระดับตลิ่ง (เมตร)	แนวโน้ม
อ.เชียงแสน จ.เชียงราย	๑๒.๘๐	๒.๖๐	๑๐.๒๐	เพิ่มขึ้น
อ.เชียงคาน จ.เลย	๑๖.๐๐	๓.๘๖	๑๒.๑๔	เพิ่มขึ้น
อ.เมือง จ.หนองคาย	๑๒.๒๐	๑.๔๐	๑๐.๘๐	ทรงตัว
อ.เมือง จ.นครพนม	๑๒.๕๐	๑.๒๖	๑๑.๒๔	ลดลง
อ.เมือง จ.มุกดาหาร	๑๒.๐๐	๑.๗๘	๑๐.๒๒	ลดลง
อ.โขงเจียม จ.อุบลราชธานี	๑๔.๕๐	๒.๒๐	๑๒.๓๐	ลดลง

๖. สถานการณ์เตือนภัย Early Warning ณ วันที่ ๒๙ เมษายน ๒๕๕๙ (ที่มา: สำนักวิจัย พัฒนาและอุทกวิทยา กรมทรัพยากรน้ำ)

[เวลา ๑๕.๐๐ น.(เมื่อวาน) - ๐๘.๐๐ น.(วันนี้)]

การแจ้งเตือน	สถานี	การแจ้งเตือน
เตือนสีแดง (อพยพ)	-	-
เตือนสีเหลือง (เตือนภัย)	-	-
เตือนสีเขียว (เฝ้าระวัง)	-	-

*ได้รับข้อมูลจากทาง Social Media โดยโปรแกรม Line ศูนย์อุทกภัย ทน.

๗. เหตุการณ์วิกฤตน้ำปัจจุบัน ณ วันที่ ๒๘ เมษายน ๒๕๕๙ [เวลา ๑๕.๐๐ น.(เมื่อวาน) - ๐๘.๐๐ น.(วันนี้)]

ไม่มีเหตุการณ์วิกฤตน้ำ

๘. สถานการณ์ภัยแล้ง ณ วันที่ ๒๙ เมษายน ๒๕๕๙ (ที่มา : กรมป้องกันและบรรเทาสาธารณภัย)

จังหวัดที่ประกาศเขตการให้ความช่วยเหลือผู้ประสบภัยพิบัติกรณีฉุกเฉิน (ภัยแล้ง) ตามระเบียบกระทรวงการคลังว่าด้วยเงินอุดหนุนราชการเพื่อช่วยเหลือผู้ประสบภัยพิบัติกรณีฉุกเฉิน พ.ศ. ๒๕๕๖ จำนวน ๓๒ จังหวัด ๑๙๓ อำเภอ ๙๒๒ ตำบล ๗,๖๒๔ หมู่บ้าน (ยุติสถานการณ์แล้ว ได้แก่ จ.ร้อยเอ็ด พิษณุโลก เชียงราย) ปัจจุบันยังคงเหลือมีการประกาศเขตฯ (ภัยแล้ง) จำนวน ๒๙ จังหวัด ๑๕๔ อำเภอ ๗๐๕ ตำบล ๕,๖๗๙ หมู่บ้าน

ที่	จังหวัด	อำเภอ	ตำบล	หมู่บ้าน	รายชื่ออำเภอที่ประกาศเขตภัยพิบัติฯ
๑	เชียงใหม่	๑๘	๖๘	๖๖๖	ดอยเต่า สันกำแพง แม่ริม แม่แตง จอมทอง ฮอด พร้าว ดอยหล่อ ดอยสะเก็ด กัลยาณิวัฒนา เชียงดาว ไชยปราการ ผาง อมก๋อย สะเมิง แม่แจ่ม สันทราย แม่อาฮาย
๒	อุดรดิตถ์	๘	๓๘	๓๑๓	เมืองอุดรดิตถ์ ท่าปลา ทองแสนขัน ตรอน พิษัย น้ำปาด ลับแล บ้านโคก
๓	พะเยา	๖	๓๑	๒๑๑	เมืองพะเยา ดอกคำใต้ แม่ใจ จุน ภูกามยาว เชียงคำ
๔	สุโขทัย	๘	๔๐	๒๘๖	สวรรคโลก ศรีนคร ศรีสำโรง ศรีสัชนาลัย เมือง ศรีมาศทุ่งเสลี่ยม บ้านด่านลานหอย
๕	นครสวรรค์	๕	๙	๘๑	เมือง ชุมแสง ตากถ้ำ พยุหะคีรี
๖	น่าน	๒	๙	๖๔	สองแคว เมืองน่าน
๗	พิจิตร	๒	๕	๔๒	บางมูลนาก วังทรายพูน
๘	ลำพูน	๑	๗	๑๓	ลี้
๙	ตาก	๖	๓๒	๑๙๑	แม่ระมาด บ้านตาก สามเงา วังเจ้า เมือง อุ้มผาง
๑๐	นครราชสีมา	๑๑	๖๓	๖๗๕	ขามสะแกแสง คง บัวลาย แก้มสนามนาง โนนไทย ด่านขุนทด โนนสูง เทพารักษ์ พระทองคำ บัวใหญ่ สูงเนิน
๑๑	นครพนม	๒	๖	๕๔	นาหว้า โพนสวรรค์
๑๒	มหาสารคาม	๔	๒๗	๓๒๐	กันทรวิชัย โกสุมพิสัย ชื่นชม เขียงยืน
๑๓	บุรีรัมย์	๖	๒๒	๘๖	เมือง พลับพลาชัย ห้วยราช กระสัง คูเมือง นางรอง
๑๔	สุรินทร์	๑	๑	๔	จอมพระ
๑๕	ขอนแก่น	๑	๑	๔	ซำสูง
๑๖	หนองบัวลำภู	๔	๓๑	๑๘๒	นากลาง เมืองฯ นาหวัง โนนสัง
๑๗	กาญจนบุรี	๑๐	๔๙	๓๙๙	ห้วยกระเจา ท่าม่วง ศรีสวัสดิ์ เมือง ด่านมะขามเตี้ย ส้วชะลูรี ทองผาภูมิ ไทรโยค เลาขวัญ หนองปรือ
๑๘	เพชรบุรี	๕	๑๗	๙๘	ชะอำ แก่งกระจาน บ้านลาด เขาย้อย ท่ายาง
๑๙	ชัยนาท	๔	๑๒	๑๒๑	มโนรมย์ หนองมะโมง วัดสิงห์ เนินขาม
๒๐	สระบุรี	๘	๓๕	๑๗๑	มวกเหล็ก วังม่วง เฉลิมพระเกียรติ หนองแซง บ้านหมอ เมืองฯ เสาไห้ ดอนพุด
๒๑	สระแก้ว	๖	๔๐	๔๘๕	โคกสูงวัฒนานคร ตาพระยา อรัญประเทศ วังน้ำเย็น เขาฉกรรจ์
๒๒	จันทบุรี	๑๐	๕๙	๔๙๐	มะขามโป่งน้ำร้อน สอยดาว แก่งหางแมว ขลุง นายายอาม เมืองเขาคิชฌกูฏ ท่าใหม่ แหลมสิงห์
๒๓	ชลบุรี	๑	๑	๗	เกาะสีชัง
๒๔	ตราด	๗	๓๖	๒๔๙	เมืองตราด เขาสมิง แหลมงอบ คลองใหญ่ บ่อไร่ เกาะกูด เกาะช้าง
๒๕	สตูล	๕	๑๕	๖๕	ละงู ทุ่งหว้า มะนัง เมือง ควนโดน
๒๖	กระบี่	๔	๒๒	๑๔๔	คลองท่อม เกาะลันตา ลำทับ เมืองกระบี่
๒๗	ตรัง	๖	๒๐	๑๕๕	วังวิเศษ เมืองตรัง ย่านตาขาว รัชฎา สีเกา ห้วยยอด
๒๘	ประจวบคีรีขันธ์	๒	๗	๗๕	เมืองฯ หัวหิน
๒๙	นครศรีธรรมราช	๑	๒	๒๘	เมือง
รวม ๒๙ จังหวัด		๑๕๔	๗๐๕	๕,๖๗๙	

๙. การคาดหมายลักษณะอากาศ ๗ วันข้างหน้า (ระหว่างวันที่ ๒๙ เมษายน – ๓ พฤษภาคม ๒๕๕๙)

ในช่วงวันที่ ๒๘ เม.ย. – ๓ พ.ค. จะมีพายุฤดูร้อนเกิดขึ้นโดยมีพายุฝนฟ้าคะนอง ลมกระโชกแรง และลูกเห็บตกได้บางแห่ง ซึ่งจะเริ่มในภาคตะวันออกเฉียงเหนือก่อน หลังจากนั้นในช่วงวันที่ ๒๙-๓๐ เม.ย. จะมีพายุฤดูร้อนเกิดขึ้นบริเวณภาคเหนือ ภาคตะวันออกเฉียงเหนือ ภาคตะวันออก และภาคกลาง รวมทั้งกรุงเทพมหานครและปริมณฑล

ข้อควรระวัง ในช่วงวันที่ ๒๘ เม.ย. - ๑ พ.ค. ขอให้ประชาชนบริเวณภาคเหนือ ภาคตะวันออกเฉียงเหนือ ภาคตะวันออก และภาคกลาง ระวังอันตรายจากพายุลมแรงที่จะเกิดขึ้น รวมถึงอยู่ห่างจากต้นไม้ใหญ่ ป้ายโฆษณา และสิ่งก่อสร้างที่ไม่แข็งแรงไว้ด้วย

จึงเรียนมาเพื่อโปรดทราบ

นายสุพจน์ โตวิจักษณ์ชัยกุล
อธิบดีกรมทรัพยากรน้ำ