

รายงานสถานการณ์น้ำลุ่มน้ำยมและน่าน

วันที่ 22 ธันวาคม 2559

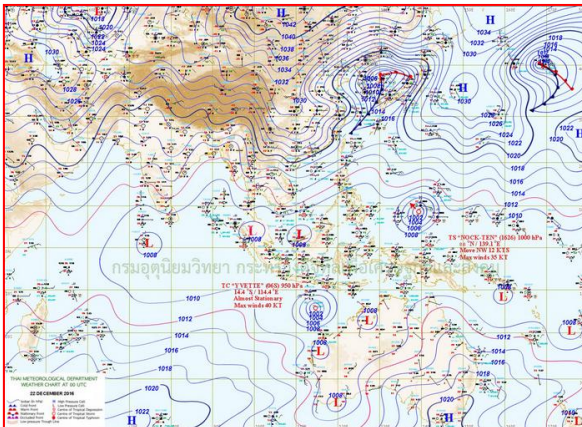
1) สภาพภูมิอากาศ

ลักษณะอากาศทั่วไป (ที่มา: กรมอุตุนิยมวิทยา)

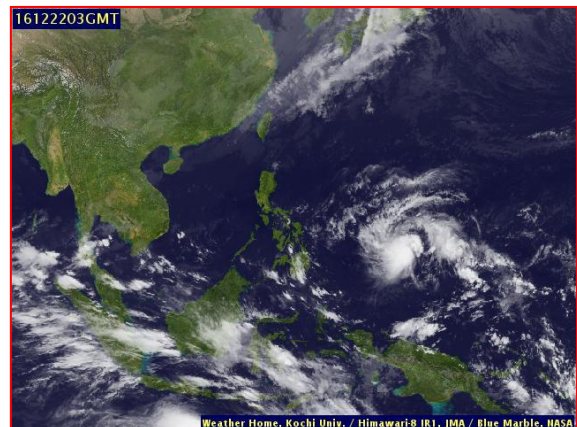
พยากรณ์อากาศ 24 ชั่วโมงข้างหน้า ภาคใต้มีฝนตกหนักบางพื้นที่ส่วนมากบริเวณจังหวัดชุมพร สุราษฎร์ธานี นครศรีธรรมราช พัทลุง และสงขลา ขอให้ประชาชนบริเวณดังกล่าวระมัดระวังอันตรายจากฝนตกหนักและฝนที่ตกสะสมในระยะนี้ สำหรับชาวเรือให้เดินเรือด้วยความระมัดระวังในขณะที่มีฝนฟ้าคะนองต่อไปอีก 1 วัน

สำหรับประเทศไทยตอนบนมีอุณหภูมิสูงขึ้นอีก 1-2 องศาเซลเซียส กับมีหมอกและมีหมอกหนาบางพื้นที่ แต่บริเวณภาคเหนือ ภาคตะวันออกเฉียงเหนือ และภาคกลางยังคงมีอากาศเย็นโดยทั่วไป ขอให้ประชาชนบริเวณดังกล่าวระมัดระวังอันตรายจากการสัญจรผ่านบริเวณที่มีหมอกหนาไว้ด้วย

สภาพอากาศภาคเหนือ อากาศเย็น กับมีหมอกและมีหมอกหนาในบางพื้นที่ อุณหภูมิต่ำสุด 17-20 องศาเซลเซียส อุณหภูมิสูงสุด 29-35 องศาเซลเซียส บริเวณยอดดอยอากาศหนาวถึงหนาวจัด อุณหภูมิต่ำสุด 8-12 องศาเซลเซียส ผลคาดการณ์ปริมาณน้ำฝนล่วงหน้า 1-7 วัน ในช่วงวันที่ 22-25 ธ.ค. อากาศเย็นกับมีหมอกและมีหมอกหนาในบางพื้นที่ อุณหภูมิจะเปลี่ยนแปลงเล็กน้อย อุณหภูมิต่ำสุด 16-22 องศาเซลเซียส อุณหภูมิสูงสุด 30-34 องศาเซลเซียส บริเวณยอดดอยอากาศหนาวถึงหนาวจัด อุณหภูมิต่ำสุด 6-14 องศาเซลเซียส ในช่วงวันที่ 26-28 ธ.ค. อากาศเย็นถึงหนาวกับมีฝนเล็กน้อยบางแห่งในระยะแรก หลังจากนั้นอุณหภูมิจะลดลง 1-3 องศา อุณหภูมิต่ำสุด 14-21 องศาเซลเซียส อุณหภูมิสูงสุด 29-33 องศาเซลเซียส บริเวณยอดดอยอากาศหนาวถึงหนาวจัด อุณหภูมิต่ำสุด 4-12 องศาเซลเซียส



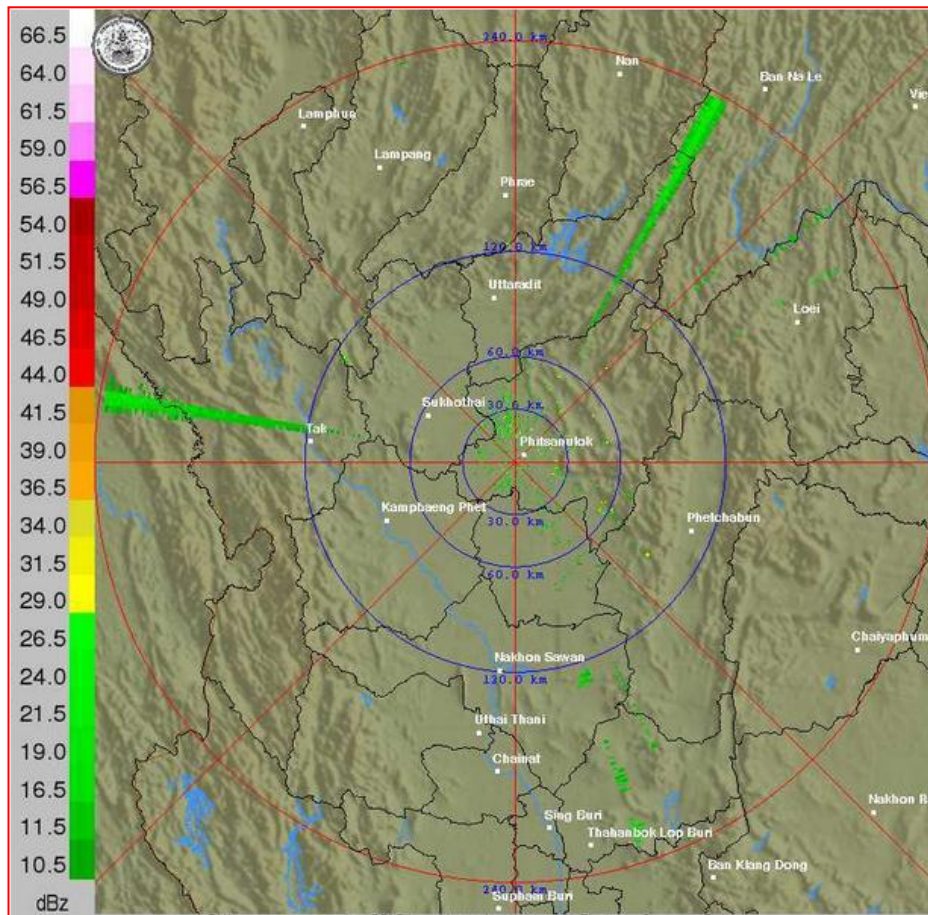
แผนที่อากาศ วันที่ 22 ธ.ค. 2559 เวลา 07.00 น.



ภาพถ่ายจากดาวเทียม วันที่ 22 ธ.ค. 2559

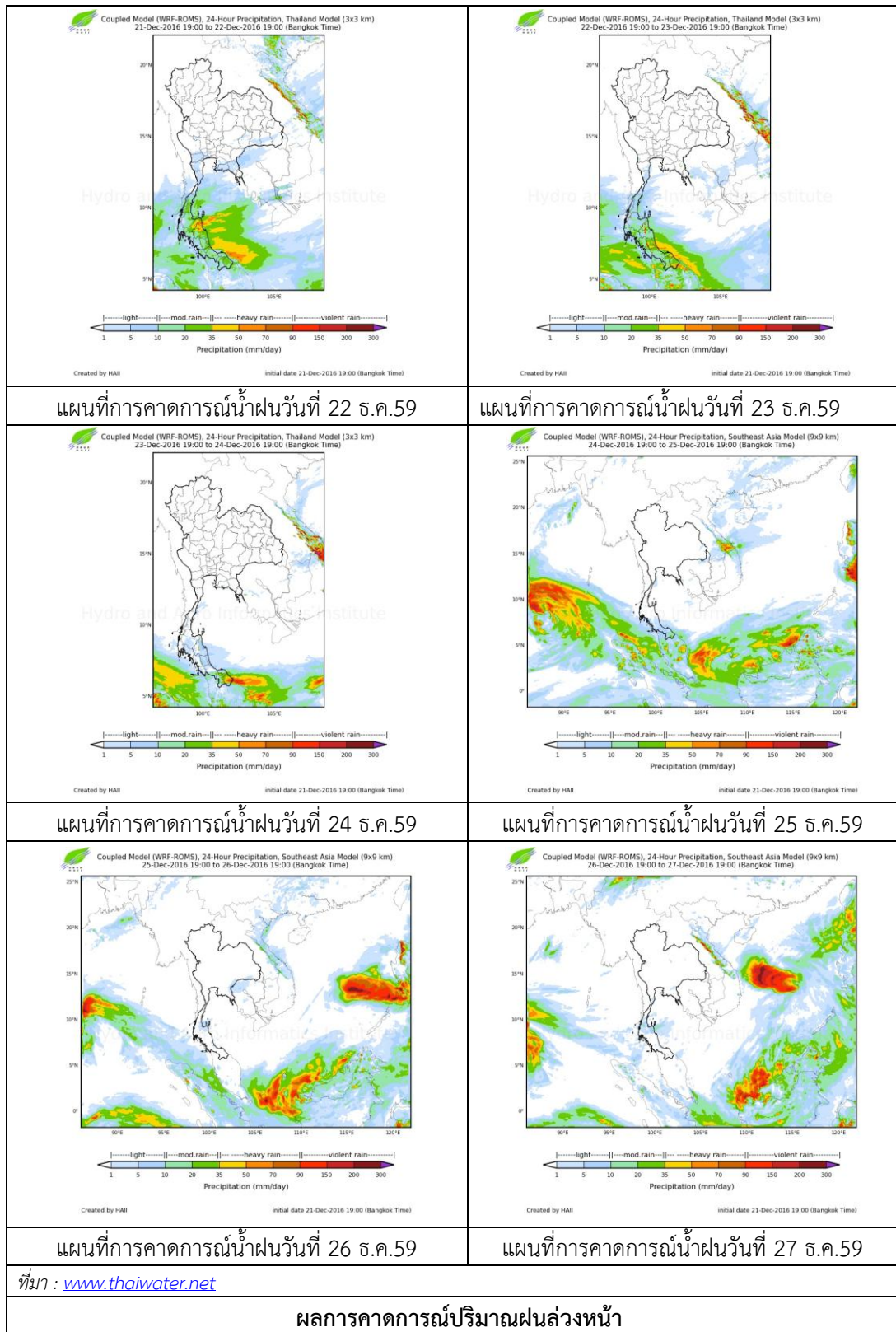
2) สถานการณ์ฝน

จากข้อมูลสถานการณ์ฝนในพื้นที่ลุ่มน้ำยมและน่านของวันที่ 22 ธันวาคม 2559 จากกรมทรัพยากรน้ำ กรมอุตุนิยมวิทยา กรมชลประทาน และสถาบันสารสนเทศทรัพยากรน้ำและการเกษตร (องค์การมหาชน) พบว่า ไม่มีฝนตกในพื้นที่ลุ่มน้ำยมและน่าน



ภาพเรดาร์ตรวจอากาศ “พิชญ์โลก” ณ วันที่ 22 ธันวาคม 2559 (ที่มา : กรมอุตุนิยมวิทยา)

สถานการณ์น้ำฝน



3) ข้อมูลปริมาณน้ำในลำน้ำ

ลุ่มน้ำยมและน่าน ปัจจุบันสถานการณ์น้ำในลำน้ำโดยทั่วไปยังคงอยู่ในภาวะปกติ (ระดับน้ำต่ำกว่าระดับตลิ่งต่ำสุด) ระดับน้ำในลำน้ำยมส่วนใหญ่มีแนวโน้มลดลง และระดับน้ำในลำน้ำน่านส่วนใหญ่มีแนวโน้มลดลง

สถานการณ์น้ำท่า (18 – 22 ธ.ค. 2559 ที่มา: กรมชลประทาน)

สถานี	แม่น้ำ	อำเภอ	จังหวัด	ระดับตลิ่ง	อาทิตย์	จันทร์	อังคาร	พุธ	พฤหัสบดี
				ปริมาณน้ำ (ลบ.ม./วิ.)	18 ธ.ค.	19 ธ.ค.	20 ธ.ค.	21 ธ.ค.	22 ธ.ค.
Y.14	ยม	ศรีสะเกษ	สุโขทัย	12.00	1.19	1.19	1.10	1.11	1.10
				2,319	15.50	15.50	11.00	11.50	11.00
Y.4	ยม	เมือง	พิษณุโลก	7.45	1.82	1.64	1.50	1.79	1.70
				565	***	***	***	***	***
Y.5	ยม	โพทะเล	พิจิตร	8.25	3.56	3.48	3.41	3.36	3.25
				652	***	***	***	***	***
N.60	น่าน	ตรอน	อุตรดิตถ์	9.70	1.75	1.69	1.91	1.61	1.64
				2,055	271.25	262.60	294.40	251.40	255.60
N.22	น่าน	วัดโบสถ์	พิษณุโลก	9.17	1.75	1.45	1.75	1.70	1.35
				476	55.60	46.60	55.60	54.10	43.60
N.7A	น่าน	บางมูลนาก	พิจิตร	10.78	3.18	3.44	3.41	3.39	3.39
				1,152	243.30	265.40	262.85	261.15	261.15

4) สรุป

- สถานการณ์น้ำในลุ่มน้ำยมอยู่ในภาวะปกติ และระดับน้ำในลำน้ำส่วนใหญ่มีแนวโน้มลดลง
- สถานการณ์น้ำในลุ่มน้ำน่านอยู่ในภาวะปกติ และระดับน้ำในลำน้ำส่วนใหญ่มีแนวโน้มลดลง