

# รายงานสถานการณ์น้ำลุ่มน้ำยมและน่าน

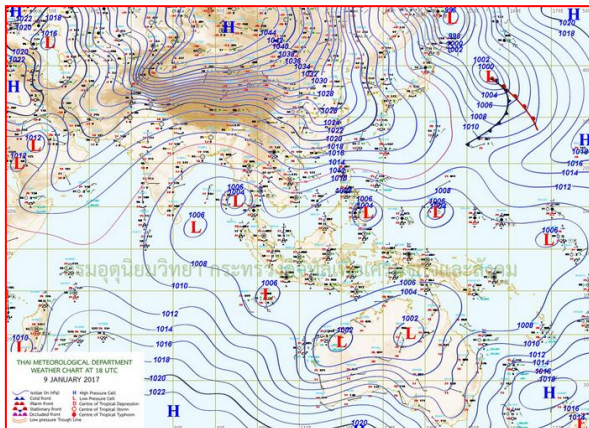
## วันที่ 10 มกราคม 2560

### 1) สภาพภูมิอากาศ

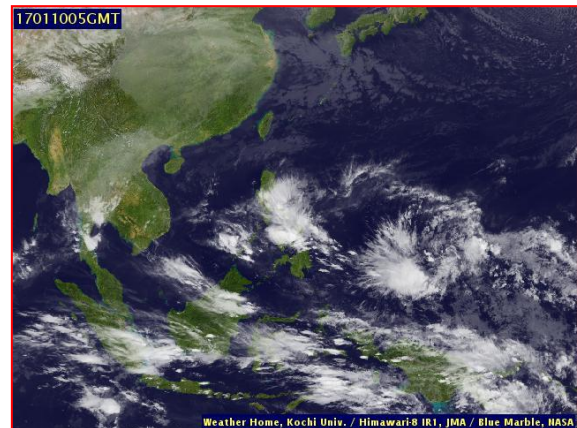
**ลักษณะอากาศทั่วไป** (ที่มา: กรมอุตุนิยมวิทยา)

พยากรณ์อากาศ 24 ชั่วโมงข้างหน้า บริเวณจังหวัดเพชรบุรีและประจวบคีรีขันธ์ยังคงมีฝนตกหนักบางแห่งต่อไปอีก 1 วัน ขอให้ประชาชนบริเวณดังกล่าวระมัดระวังอันตรายจากฝนตกหนัก และปริมาณฝนที่ตกสะสม ที่อาจเกิดน้ำท่วมฉับพลัน น้ำป่าไหลหลาก ดินโคลนถล่มได้ และขอให้ประชาชนติดตามข่าวพยากรณ์อากาศจากกรมอุตุนิยมวิทยาและข่าวสารจากหน่วยงานราชการอย่างใกล้ชิด ส่วนภาคใต้ตั้งแต่จังหวัดชุมพรลงไปฝนมีแนวโน้มลดลง สำหรับภาคกลางตอนล่าง ภาคตะวันออก และกรุงเทพมหานครและปริมณฑล มีฝนเล็กน้อยถึงปานกลาง

**สภาพอากาศภาคเหนือ** อากาศเย็นถึงหนาวในตอนเช้า โดยมีฝน ร้อยละ 60 ของพื้นที่ ส่วนมากบริเวณจังหวัดตาก กำแพงเพชร พิจิตร พิษณุโลก สุโขทัย และอุตรดิตถ์ อุณหภูมิต่ำสุด 15-22 องศาเซลเซียส อุณหภูมิสูงสุด 26-29 องศาเซลเซียส บริเวณยอดดอยอากาศหนาว อุณหภูมิต่ำสุด 9-15 องศาเซลเซียส ผลคาดการณ์ปริมาณน้ำฝนล่วงหน้า 1-7 วัน ในช่วงวันที่ 10 -13 ม.ค. 60 อากาศเย็น โดยมีฝนร้อยละ 40-60 ของพื้นที่ อุณหภูมิต่ำสุด 18-24 องศาเซลเซียส อุณหภูมิสูงสุด 26-32 องศาเซลเซียส บริเวณยอดดอยอากาศหนาว อุณหภูมิต่ำสุด 9-15 องศาเซลเซียส ลมตะวันออกเฉียงใต้ ความเร็ว 10-20 กม./ชม. ส่วนในช่วงวันที่ 14-16 ม.ค. 60 อากาศเย็นถึงหนาว อุณหภูมิจะลดลง 2-3 องศาเซลเซียส อุณหภูมิต่ำสุด 15-20 องศาเซลเซียส อุณหภูมิสูงสุด 27-31 องศาเซลเซียส บริเวณยอดดอยอากาศหนาวถึงหนาวจัด อุณหภูมิต่ำสุด 6-12 องศาเซลเซียส



แผนที่อากาศ วันที่ 10 ม.ค. 2560 เวลา 07.00 น.



ภาพถ่ายจากดาวเทียม วันที่ 10 ม.ค. 2560

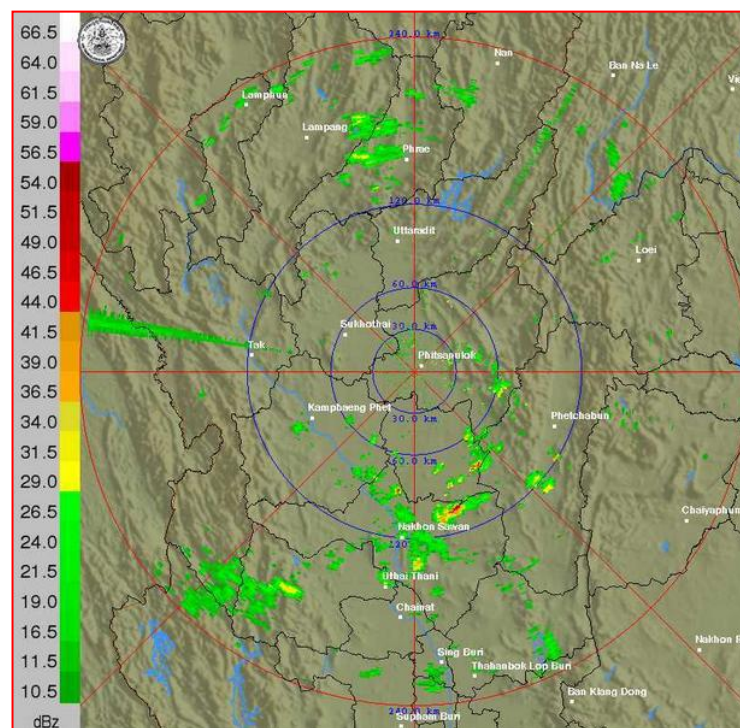
### 2) สถานการณ์ฝน

จากข้อมูลสถานการณ์ฝนในพื้นที่ลุ่มน้ำยมและน่านของวันที่ 10 มกราคม 2560 จากกรมทรัพยากรน้ำ กรมอุตุนิยมวิทยา กรมชลประทาน และสถาบันสารสนเทศทรัพยากรน้ำและการเกษตร (องค์การมหาชน) พบว่า มีฝนตกเล็กน้อยถึงปานกลางในพื้นที่ บริเวณ จ.น่าน จ.อุตรดิตถ์ จ.สุโขทัย จ.พิษณุโลก และจ.พิจิตร มีปริมาณฝน 43.1 มม.

ข้อมูลสถานการณ์ฝนในพื้นที่ลุ่มน้ำยมและน่าน ณ วันที่ 10 มกราคม 2560 เวลา 07.00 น.

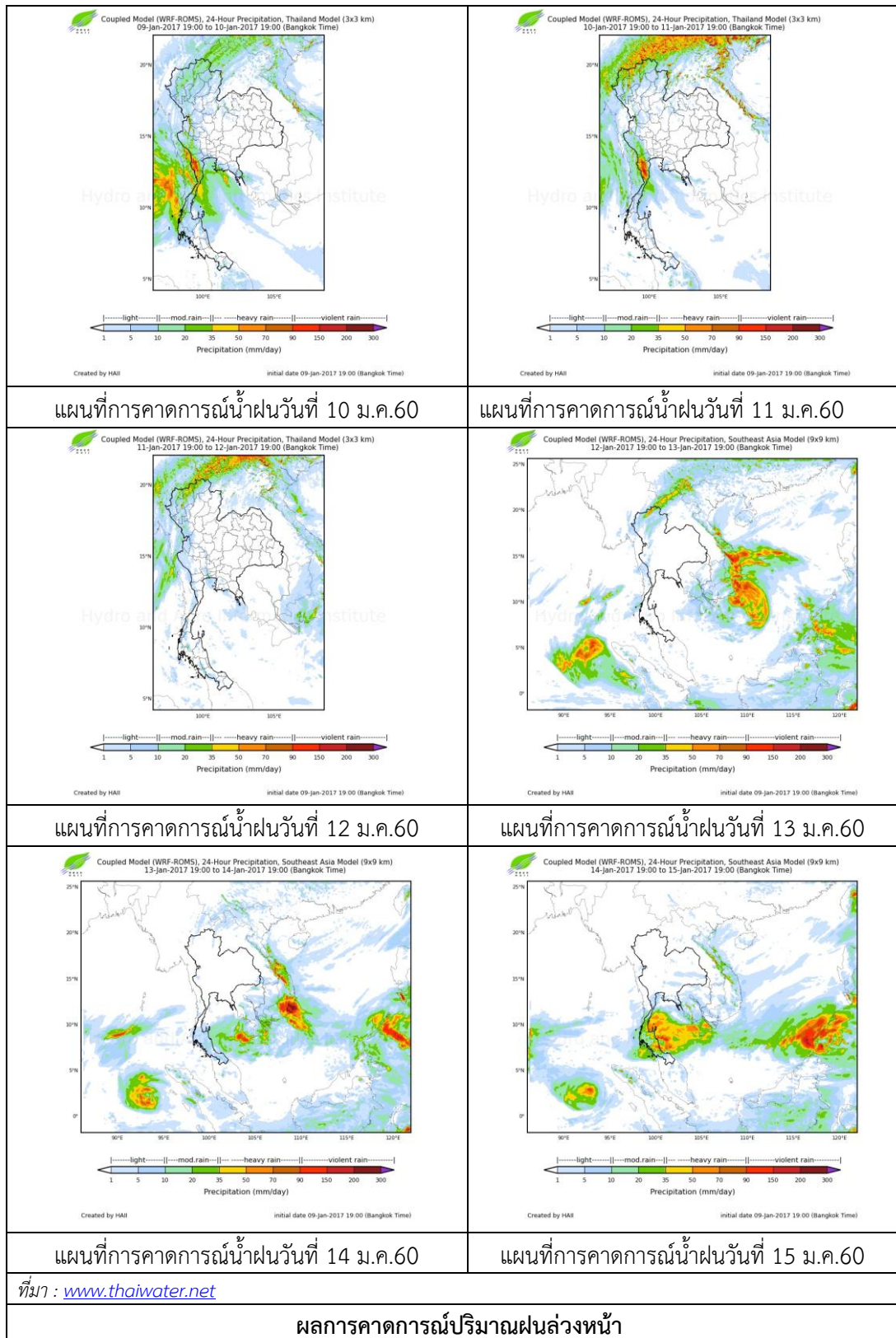
ลำดับ	สถานี	10 ม.ค. 2560
1	อ.เมือง จ.แพร่	0.4
2	อ.เมือง จ.น่าน	1.7
3	อ.น่าน้อย จ.น่าน	5.3
4	อ.ปัว จ.น่าน	8.7
5	อ.เวียงสา จ.น่าน	2.8
6	อ.แม่จริม จ.น่าน	2.0
7	อ.ภูเพียง จ.น่าน	7.5
8	อ.นาหมื่น จ.น่าน	3.5
9	อ.เมือง จ.อุตรดิตถ์	0.7
10	อ.ทองแสนขัน จ.อุตรดิตถ์	20.0
11	อ.พากท่า จ.อุตรดิตถ์	7.0
12	อ.ศรีสำโรง จ.สุโขทัย	6.4
13	อ.เมือง จ.พิษณุโลก	2.3
14	อ.วังทอง จ.พิษณุโลก	1.9
15	อ.บางกระทุ่ม จ.พิษณุโลก	28.0
16	อ.เนินมะปราง จ.พิษณุโลก	5.0
17	อ.เมือง จ.พิจิตร	34.1

หมายเหตุ “ฝน” คือ ฝนวัดปริมาณไม่ได้ (ต่ำกว่า 0.1 มิลลิเมตร)



ภาพเรดาร์ตรวจอากาศ “พิษณุโลก” ณ วันที่ 10 มกราคม 2560 (ที่มา : กรมอุตุนิยมวิทยา)

สถานการณ์น้ำฝน





3) ข้อมูลปริมาณน้ำในลำน้ำ

ลุ่มน้ำยมและน่าน ปัจจุบันสถานการณ์น้ำในลำน้ำโดยทั่วไปยังคงอยู่ในภาวะปกติ (ระดับน้ำต่ำกว่าระดับตลิ่งต่ำสุด) ระดับน้ำในลำน้ำยมส่วนใหญ่มีแนวโน้มลดลง และระดับน้ำในลำน้ำน่านส่วนใหญ่มีแนวโน้มลดลง

สถานการณ์น้ำท่า (6 - 10 ม.ค. 2560 ที่มา: กรมชลประทาน)

สถานี	แม่น้ำ	อำเภอ	จังหวัด	ระดับตลิ่ง	ศุกร์	เสาร์	อาทิตย์	จันทร์	อังคาร
				ปริมาณน้ำ (ลบ.ม./วิ.)	6 ม.ค.	7 ม.ค.	8 ม.ค.	9 ม.ค.	10 ม.ค.
Y.14	ยม	ศรีสะเกษ	สุโขทัย	12.00	0.98	0.98	0.95	0.95	1.00
				2,319	7.40	7.40	6.50	6.50	8.00
Y.4	ยม	เมือง	พิษณุโลก	7.45	1.24	1.02	0.81	0.56	0.52
				565	***	***	***	***	***
Y.5	ยม	โพทะเล	พิจิตร	8.25	2.49	2.48	2.33	2.30	2.29
				652	***	***	***	***	***
N.60	น่าน	ตรอน	อุตรดิตถ์	9.70	1.77	1.91	1.87	2.24	2.18
				2,055	274.15	294.45	288.65	342.30	333.60
N.22	น่าน	วัดโบสถ์	พิษณุโลก	9.17	1.30	1.28	1.10	1.15	1.10
				476	42.10	41.50	36.10	37.60	36.10
N.7A	น่าน	บางมูลนาก	พิจิตร	10.78	2.91	2.93	2.76	2.89	2.95
				1,152	220.35	222.05	207.60	218.65	223.75



สถานีสะพานพระแม่ย่า อ.เมือง จ.สุโขทัย  
(ลุ่มน้ำยม)



สถานีสะพานท่าเสา อ.เมือง จ.อุตรดิตถ์  
(ลุ่มน้ำน่าน)

ปริมาณน้ำในลำน้ำในพื้นที่ลุ่มน้ำยมและน่าน

4) สรุป

- สถานการณ์น้ำในลุ่มน้ำยมอยู่ในภาวะปกติ และระดับน้ำในลำน้ำส่วนใหญ่มีแนวโน้มลดลง
- สถานการณ์น้ำในลุ่มน้ำน่านอยู่ในภาวะปกติ และระดับน้ำในลำน้ำส่วนใหญ่มีแนวโน้มลดลง