



ศูนย์ป้องกันวิกฤติน้ำ  
กรมทรัพยากรน้ำ  
กระทรวงทรัพยากรธรรมชาติและสิ่งแวดล้อม  
DEPARTMENT OF WATER RESOURCES



# สถานการณ์น้ำในพื้นที่ลุ่มน้ำ บางปะกง

วันที่ 29 ธันวาคม 2559

## สถานการณ์น้ำ

- ลุ่มน้ำบางปะกง ปัจจุบันสถานการณ์น้ำในลำน้ำโดยทั่วไปยังคงอยู่ในภาวะปกติ (ระดับน้ำต่ำกว่าระดับตลิ่งต่ำสุด) ระดับน้ำในลำน้ำส่วนใหญ่มีแนวโน้มเพิ่มขึ้น

## พื้นที่ประสบอุทกภัยในพื้นที่ลุ่มน้ำบางปะกง

- ไม่มีพื้นที่ประสบอุทกภัย

## พื้นที่ประสบอุทกภัย



สถานการณ์ภาพรวมทั้งประเทศ

น้ำท่วม 5 จังหวัด : สุราษฎร์ธานี นครศรีธรรมราช ตรัง พัทลุง และนราธิวาส

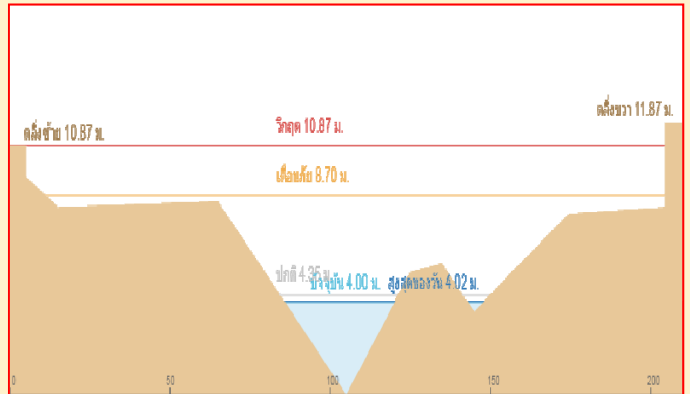
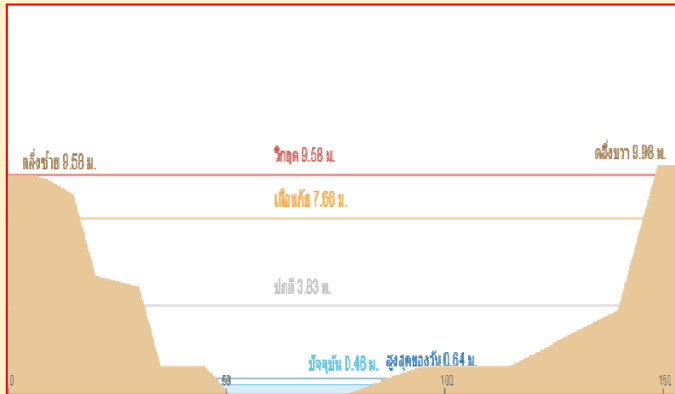
สถานการณ์ในพื้นที่ลุ่มน้ำบางปะกง

- ไม่มีสถานการณ์น้ำท่วม

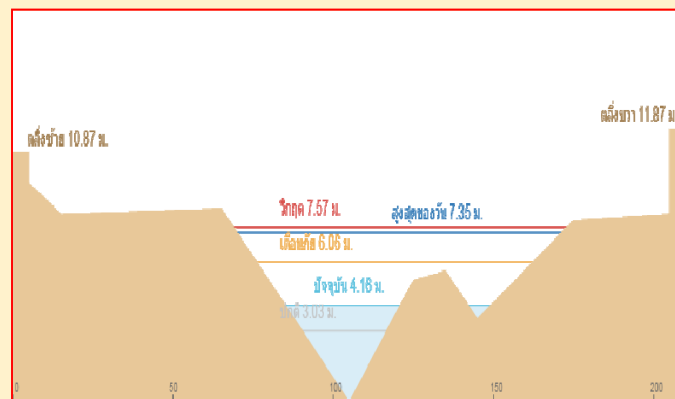
ที่มา : คณะกรรมการทรัพยากรน้ำแห่งชาติ

## ระดับน้ำของสถานีโทรมาตรในพื้นที่

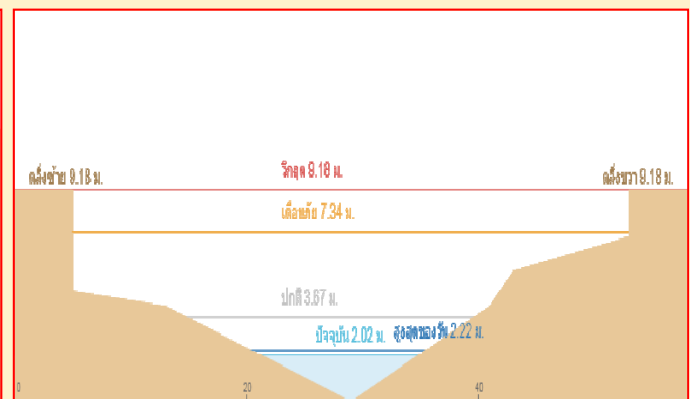
1. สถานีบ้านบางขนาก อ.บางน้ำเปรี้ยว จ.ฉะเชิงเทรา (เพิ่มขึ้น)
2. สถานีบ้านโยธะกา อ.บ้านสร้าง จ.ปราจีนบุรี (ทรงตัว)



3. สถานีบ้านใหม่ อ.เมือง จ.นครนายก (เพิ่มขึ้น)



4. สถานีบ้านทุ่งกระทราย อ.กึ่งเกาะจันทร์ จ.ชลบุรี (เพิ่มขึ้น)



รวดเร็ว มีคุณภาพ โปร่งใส มีคุณธรรม

# รายงานสถานการณ์น้ำลุ่มน้ำบางปะกง

## วันที่ 29 ธันวาคม 2559

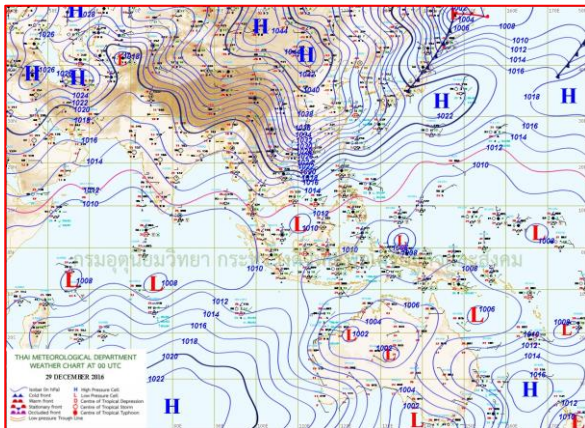
### 1) สภาพภูมิอากาศ

#### ลักษณะอากาศทั่วไป (ที่มา: กรมอุตุนิยมวิทยา)

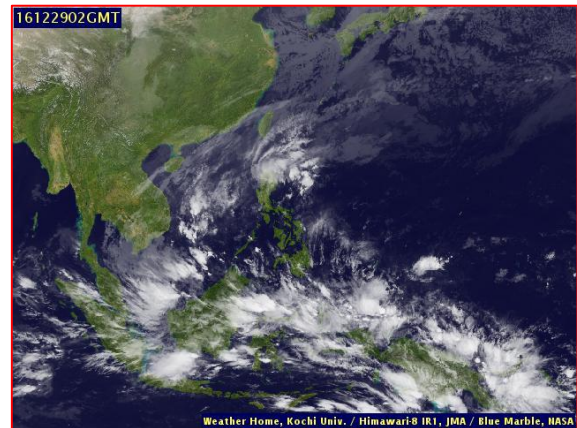
พยากรณ์อากาศ 24 ชั่วโมงข้างหน้า ประเทศไทยตอนบนมีอากาศหนาวเย็นโดยทั่วไป อุณหภูมิจะลดลงอีก 3-5 องศาเซลเซียส กับมีลมแรง ขอให้ประชาชนบริเวณดังกล่าวดูแลสุขภาพเนื่องจากสภาพอากาศที่หนาวเย็น ส่วนคลื่นลมบริเวณอ่าวไทยมีกำลังแรง โดยมีคลื่นสูง 2-3 เมตร ขอให้ชาวเรือเดินเรือด้วยความระมัดระวัง และเรือเล็กบริเวณอ่าวไทยควรงดออกจากฝั่งจนถึงวันที่ 1 มกราคม 2560 ไว้ด้วย

สำหรับในช่วงวันที่ 30 ธันวาคม 2559 - 1 มกราคม 2560 บริเวณภาคใต้จะมีฝนเพิ่มมากขึ้นกับมีฝนตกหนักถึงหนักมากบางแห่ง ขอให้ประชาชนบริเวณภาคใต้ระวังอันตรายจากฝนตกหนักถึงหนักมากไว้ด้วย และติดตามข่าวพยากรณ์อากาศจากกรมอุตุนิยมวิทยาอย่างใกล้ชิด

**สภาพอากาศภาคตะวันออก** อากาศเย็น อุณหภูมิจะลดลงอีก 1-3 องศาเซลเซียส กับมีลมแรง อุณหภูมิต่ำสุด 17-21 องศาเซลเซียส อุณหภูมิสูงสุด 28-31 องศาเซลเซียส ผลคาดการณ์ปริมาณน้ำฝนล่วงหน้า 1-7 วัน ในช่วงวันที่ 28 -31 ธ.ค. 59 อากาศเย็น และอุณหภูมิจะลดลง 3-5 องศาเซลเซียส กับมีลมแรง อุณหภูมิต่ำสุด 16-19 องศาเซลเซียส อุณหภูมิสูงสุด 27-31 องศาเซลเซียส ส่วนในช่วงวันที่ 1-3 ม.ค. 60 อากาศเย็น อุณหภูมิจะสูงขึ้น 2-3 องศา อุณหภูมิต่ำสุด 17-20 องศาเซลเซียส อุณหภูมิสูงสุด 29-31 องศาเซลเซียส



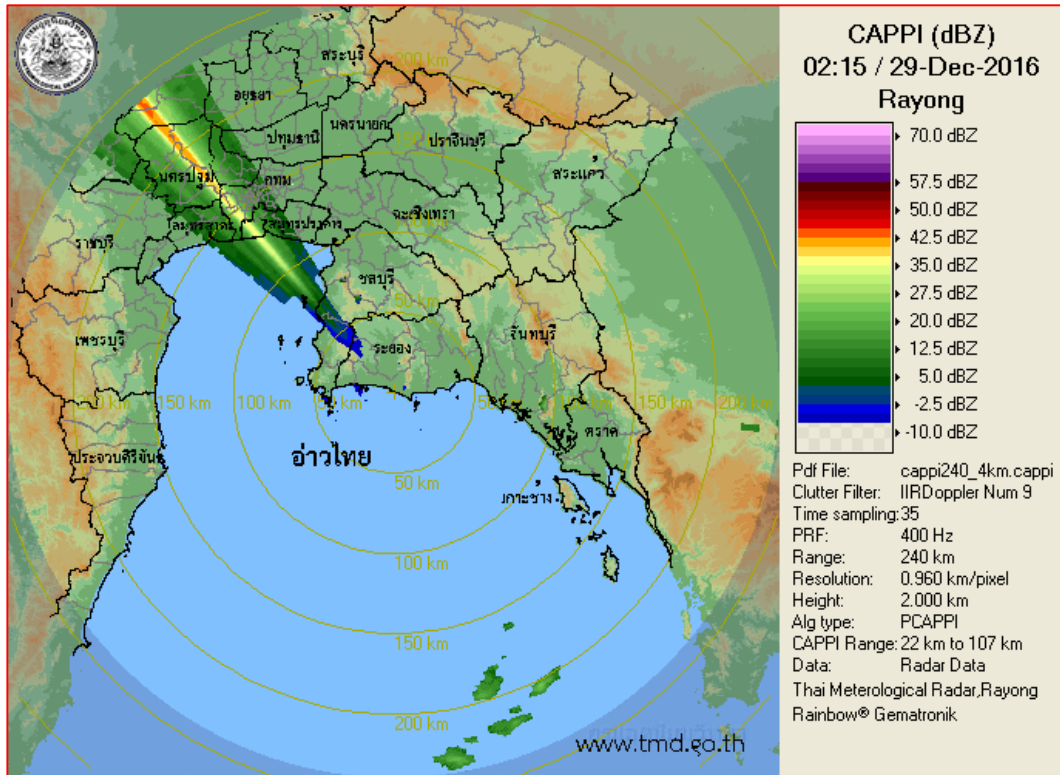
แผนที่อากาศ วันที่ 29 ธ.ค. 2559 เวลา 07.00 น.



ภาพถ่ายจากดาวเทียม วันที่ 29 ธ.ค. 2559

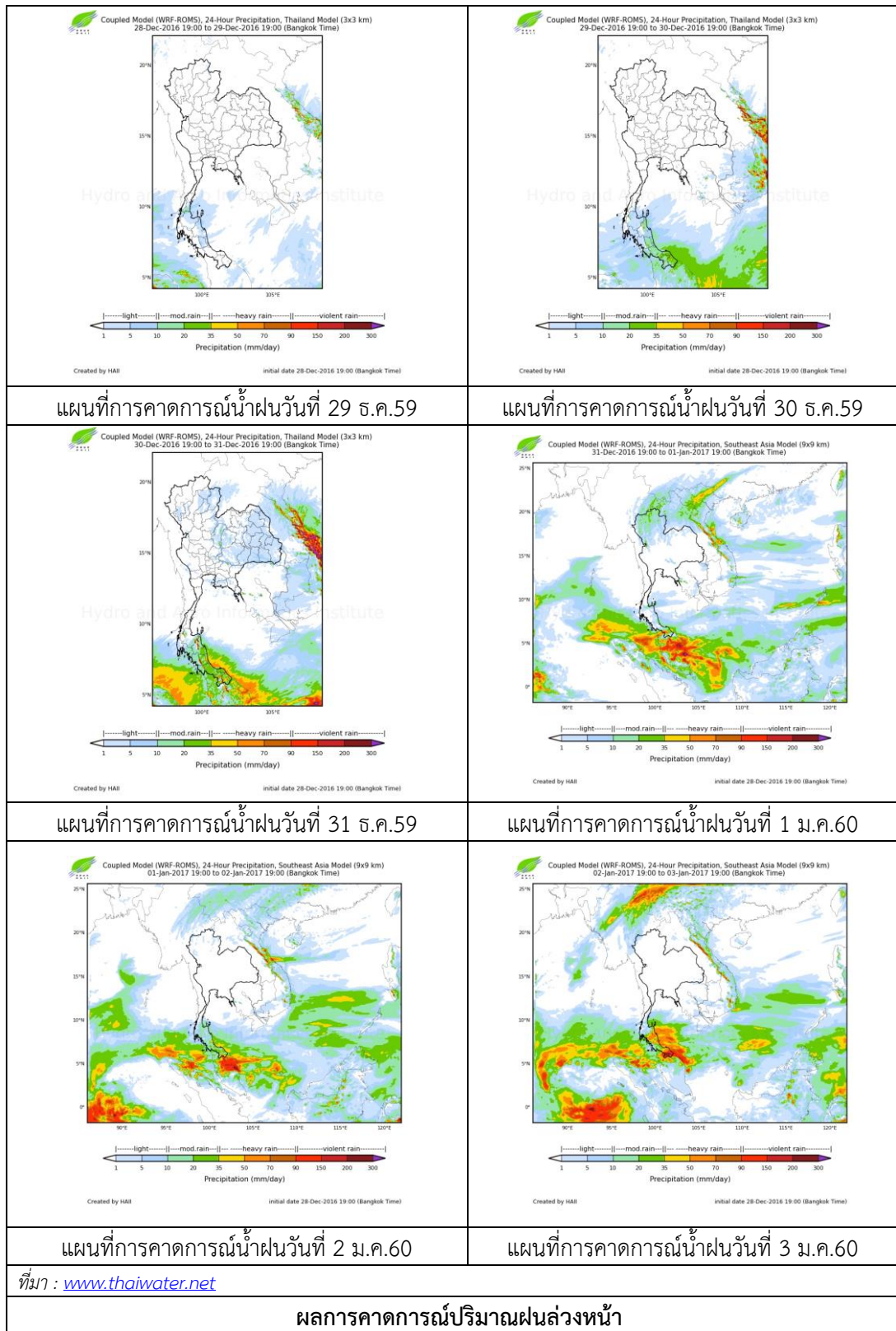
2) สถานการณ์ฝน

จากข้อมูลสถานการณ์ฝนในพื้นที่ลุ่มน้ำบางปะกงของวันที่ 29 ธันวาคม 2559 จากกรมทรัพยากรน้ำ กรมอุตุนิยมวิทยา และสถาบันสารสนเทศทรัพยากรน้ำและการเกษตร (องค์การมหาชน) พบว่า ไม่มีฝนตกในพื้นที่



ภาพเรดาร์ตรวจอากาศ “ระยอง” ณ วันที่ 29 ธันวาคม 2559 (ที่มา : กรมอุตุนิยมวิทยา)

สถานการณ์น้ำฝน



## 3) ข้อมูลปริมาณน้ำในลำน้ำ

ข้อมูลระดับน้ำจากระบบตรวจวัดสภาพทางไกลอัตโนมัติลุ่มน้ำบางปะกง-ปราจีนบุรี กรมทรัพยากรน้ำ ประจำวันที่ 29 ธันวาคม 2559 ปัจจุบันสถานการณ์น้ำในลำน้ำโดยทั่วไปยังคงอยู่ในภาวะปกติ (ระดับน้ำต่ำกว่าระดับตลิ่งต่ำสุด) ระดับน้ำในลำน้ำส่วนใหญ่มีแนวโน้มเพิ่มขึ้น

ข้อมูลระดับน้ำ (27 – 29 ธ.ค.2559 ที่มา: กรมทรัพยากรน้ำ)

| สถานี           | ตำบล       | อำเภอ          | จังหวัด    | ระดับ<br>ตลิ่ง<br>(ต่ำสุด) | อังคาร     | พุธ        | พฤหัสบดี   | แนวโน้ม<br>(เพิ่ม/<br>ลด) |
|-----------------|------------|----------------|------------|----------------------------|------------|------------|------------|---------------------------|
|                 |            |                |            |                            | 27<br>ธ.ค. | 28<br>ธ.ค. | 29<br>ธ.ค. |                           |
| บ้านบางขนาก     | บางขนาก    | บางน้ำเปรี้ยว  | ฉะเชิงเทรา | 9.58                       | 0.24       | 0.20       | 0.32       | เพิ่มขึ้น                 |
| บ้านโยธะกา      | บางเตย     | บ้านสร้าง      | ปราจีนบุรี | 10.87                      | 3.92       | 3.92       | 3.96       | เพิ่มขึ้น                 |
| บ้านใหม่        | ศรีนาวา    | เมือง          | นครนายก    | 7.57                       | 3.83       | 4.15       | 4.37       | เพิ่มขึ้น                 |
| บ้านทุ่งยายชี   | ท่าตะเกียบ | ท่าตะเกียบ     | ฉะเชิงเทรา | 5.78                       | 3.40       | 3.44       | 3.44       | ทรงตัว                    |
| บ้านทุ่งกระทราย | เกาะจันทร์ | กิ่งเกาะจันทร์ | ชลบุรี     | 9.18                       | 1.61       | 2.10       | 2.13       | เพิ่มขึ้น                 |
| บ้านป่าชะ       | ป่าชะ      | บ้านนา         | นครนายก    | 5.87                       | 3.17       | 3.17       | 3.17       | ทรงตัว                    |