

รายงานสถานการณ์น้ำลุ่มน้ำยมและน่าน

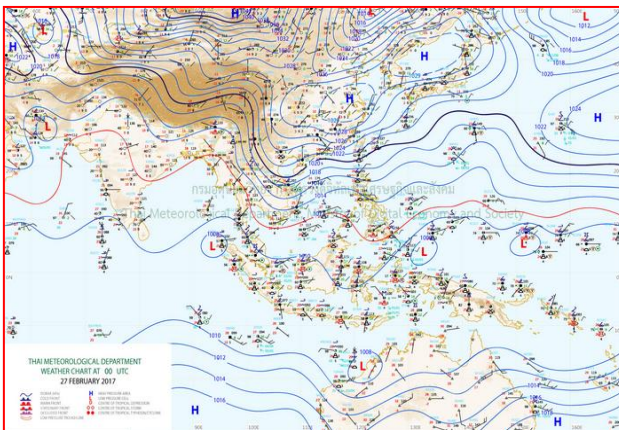
วันที่ 27 กุมภาพันธ์ 2560

1) สภาพภูมิอากาศ

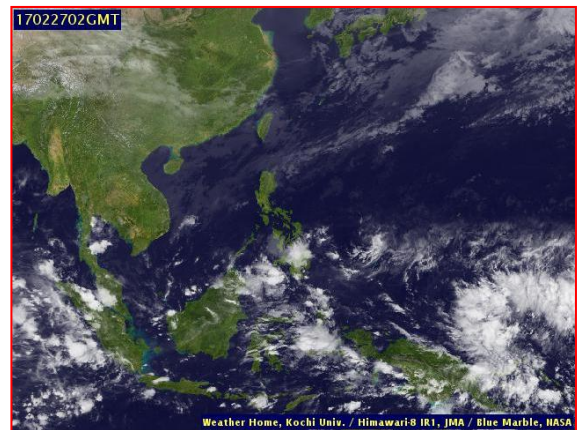
ลักษณะอากาศทั่วไป (ที่มา: กรมอุตุนิยมวิทยา)

พยากรณ์อากาศ 24 ชั่วโมงข้างหน้า ประเทศไทยตอนบนมีอากาศเย็น โดยมีฝนฟ้าคะนองและมีลมกระโชกแรงบางแห่งบริเวณภาคเหนือตอนล่าง ภาคกลาง และภาคตะวันออก ขอให้ประชาชนดูแลสุขภาพเนื่องจากสภาพอากาศที่เปลี่ยนแปลงไว้ด้วย สำหรับภาคใต้มีฝนเพิ่มขึ้นในระยะนี้

สภาพอากาศภาคเหนือ อากาศเย็นถึงหนาว โดยมีฝนฟ้าคะนองกับมีลมกระโชกแรง ร้อยละ 10 ของพื้นที่ ส่วนมากบริเวณจังหวัดเพชรบูรณ์ พิษณุโลก อุตรดิตถ์ สุโขทัย พิจิตร และกำแพงเพชร อุณหภูมิต่ำสุด 14-21 องศาเซลเซียส อุณหภูมิสูงสุด 34-37 องศาเซลเซียส บริเวณยอดดอยอากาศหนาวถึงหนาวจัด อุณหภูมิต่ำสุด 5-12 องศาเซลเซียส ผลคาดการณ์ปริมาณน้ำฝนล่วงหน้า 1-7 วัน ในช่วงวันที่ 26-27ก.พ.60 อากาศเย็นถึงหนาวกับมีหมอกในตอนเช้า โดยมีฝนฟ้าคะนอง ร้อยละ 10 ของพื้นที่ ส่วนมากทางตอนล่างของภาค อุณหภูมิต่ำสุด 13-23 องศาเซลเซียส อุณหภูมิสูงสุด 35-38 องศาเซลเซียส บริเวณยอดดอยอากาศหนาวถึงหนาวจัด อุณหภูมิต่ำสุด 5-12 องศาเซลเซียส ลมตะวันออกเฉียงใต้ ความเร็ว 10-25 กม./ชม. ในช่วงวันที่ 28 ก.พ.- 4 มี.ค. 60 อากาศเย็นถึงหนาวกับมีหมอกในตอนเช้า โดยทางตอนบนของภาค อุณหภูมิจะเปลี่ยนแปลงเล็กน้อย ส่วนทางตอนล่างของภาค อุณหภูมิจะลดลง 1-3 องศา อุณหภูมิต่ำสุด 12-22 องศาเซลเซียส อุณหภูมิสูงสุด 34-38 องศาเซลเซียส บริเวณยอดดอยอากาศหนาวถึงหนาวจัด อุณหภูมิต่ำสุด 4-11 องศาเซลเซียส



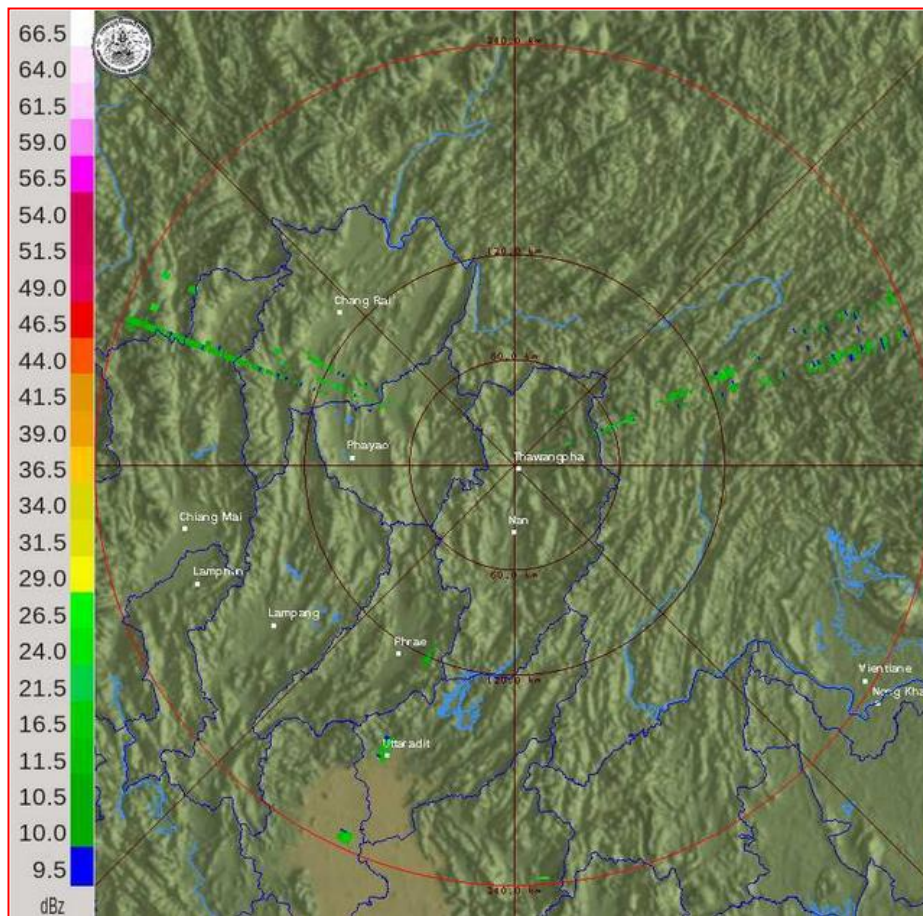
แผนที่อากาศ วันที่ 27 ก.พ. 2560 เวลา 07.00 น.



ภาพถ่ายจากดาวเทียม วันที่ 27 ก.พ. 2560

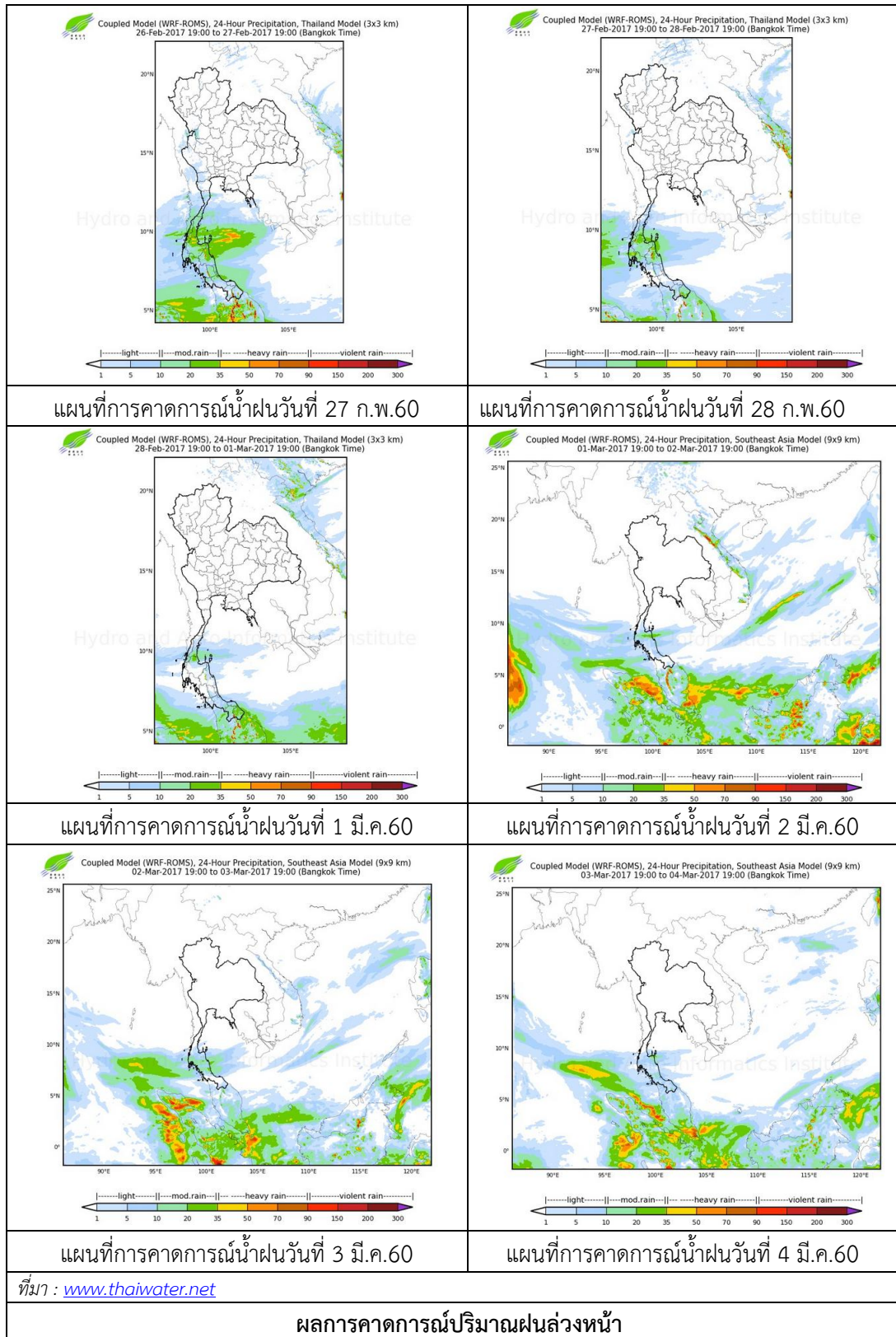
2) สถานการณ์ฝน

จากข้อมูลสถานการณ์ฝนในพื้นที่ลุ่มน้ำยมและน่านของวันที่ 27 กุมภาพันธ์ 2560 จากกรมทรัพยากรน้ำ กรมอุตุนิยมวิทยา กรมชลประทาน และสถาบันสารสนเทศทรัพยากรน้ำและการเกษตร (องค์การมหาชน) พบว่า ไม่มีฝนตกในพื้นที่ลุ่มน้ำยมและน่าน



ภาพเรดาร์ตรวจอากาศ “น่าน” ณ วันที่ 27 กุมภาพันธ์ 2560 (ที่มา : กรมอุตุนิยมวิทยา)

สถานการณ์น้ำฝน

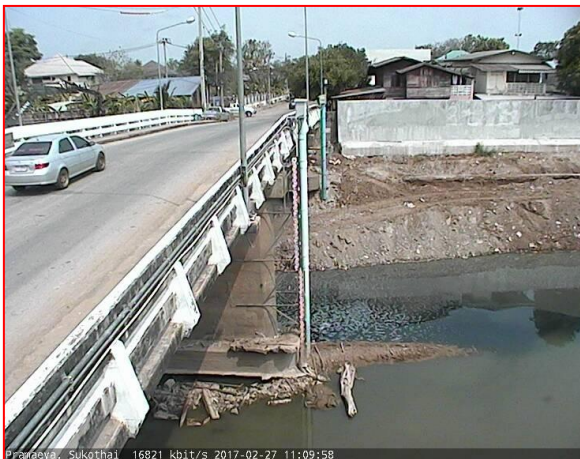


3) ข้อมูลปริมาณน้ำในลำน้ำ

ลุ่มน้ำยมและน่าน ปัจจุบันสถานการณ์น้ำในลำน้ำโดยทั่วไปยังคงอยู่ในภาวะปกติ (ระดับน้ำต่ำกว่าระดับตลิ่งต่ำสุด) ระดับน้ำในลำน้ำยมส่วนใหญ่มีแนวโน้มทรงตัว และระดับน้ำในลำน้ำน่านส่วนใหญ่มีแนวโน้มเพิ่มขึ้น

สถานการณ์น้ำท่า (23 – 27 ก.พ. 2560 ที่มา: กรมชลประทาน)

สถานี	แม่น้ำ	อำเภอ	จังหวัด	ระดับตลิ่ง	พฤษภาคม	ตุลาคม	พฤศจิกายน	ธันวาคม	มกราคม
				ปริมาณน้ำ (ลบ.ม./วิ.)	23 ก.พ.	24 ก.พ.	25 ก.พ.	26 ก.พ.	27 ก.พ.
Y.14	ยม	ศรีสะเกษ	สุโขทัย	12.00	0.79	0.70	0.62	0.60	0.73
				2,319	***	***	***	***	***
Y.16	ยม	บางระกำ	พิษณุโลก	7.00	1.54	1.54	1.53	1.53	1.53
				***	***	***	***	***	***
Y.5	ยม	โพทะเล	พิจิตร	8.25	1.60	1.59	1.50	1.50	1.47
				652	***	***	***	***	***
N.60	น่าน	ตรอน	อุตรดิตถ์	9.70	2.24	2.43	2.27	2.32	2.36
				2,055	290.40	313.49	294.00	300.04	304.92
N.22	น่าน	วัดโบสถ์	พิษณุโลก	9.17	1.18	1.20	1.20	1.20	1.22
				476	38.50	39.10	39.10	39.10	39.70
N.7A	น่าน	บางมูลนาก	พิจิตร	10.78	3.50	3.41	3.40	3.39	3.42
				1,152	270.50	261.85	262.00	261.15	263.70



สถานีสะพานพระแม่ย่า อ.เมือง จ.สุโขทัย
(ลุ่มน้ำยม)



สถานีสะพานท่าเสา อ.เมือง จ.อุตรดิตถ์
(ลุ่มน้ำน่าน)

ปริมาณน้ำในลำน้ำในพื้นที่ลุ่มน้ำยมและน่าน

4) สรุป

- สถานการณ์น้ำในลุ่มน้ำยมอยู่ในภาวะปกติ และระดับน้ำในลำน้ำส่วนใหญ่มีแนวโน้มทรงตัว
- สถานการณ์น้ำในลุ่มน้ำน่านอยู่ในภาวะปกติ และระดับน้ำในลำน้ำส่วนใหญ่มีแนวโน้มเพิ่มขึ้น