



ศูนย์ป้องกันวิกฤติน้ำ  
กรมทรัพยากรน้ำ  
กระทรวงทรัพยากรธรรมชาติและสิ่งแวดล้อม



## สถานการณ์น้ำในพื้นที่ลุ่มน้ำ ทะเลสาบสงขลา

วันที่ 9 พฤศจิกายน 2559

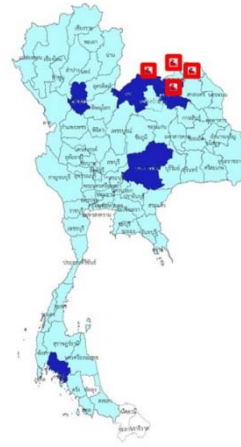
### สถานการณ์น้ำ

- ลุ่มน้ำทะเลสาบสงขลา ปัจจุบันสถานการณ์น้ำในลำน้ำโดยทั่วไปยังคงอยู่ในภาวะปกติ (ระดับน้ำต่ำกว่าระดับตลิ่งต่ำสุด) ระดับน้ำในลำน้ำส่วนใหญ่มีแนวโน้มลดลง

### พื้นที่ประสบอุทกภัยในพื้นที่ลุ่มน้ำทะเลสาบสงขลา

- ไม่มีพื้นที่ประสบอุทกภัย

### พื้นที่ประสบอุทกภัย

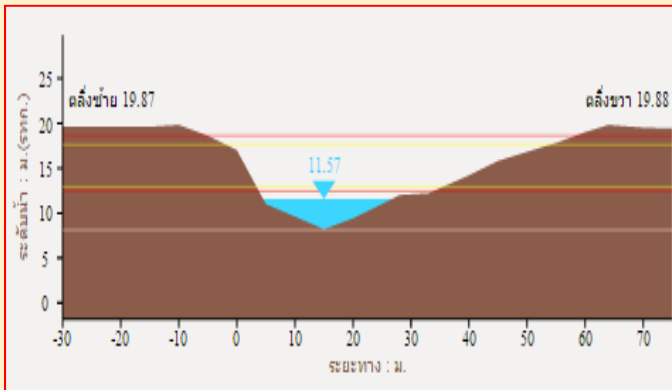


- น้ำท่วม 6 จังหวัด
- สุโขทัย เลย หนองคาย อุตรดิตถ์ นครราชสีมา และกระบี่
- น้ำหลาก 4 จังหวัด
- อุตรดิตถ์ หนองบัวลำภู หนองคาย และเลย
- ในพื้นที่ลุ่มน้ำทะเลสาบสงขลา ไม่มีสถานการณ์น้ำท่วม

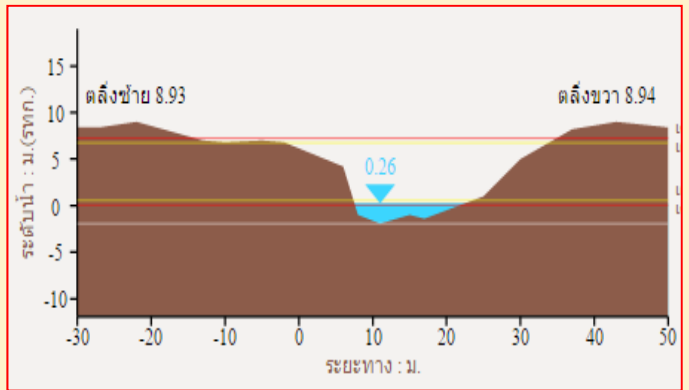
ข้อมูล : กรมป้องกันและบรรเทาสาธารณภัย

### ระดับน้ำของสถานีโทรมาตรในพื้นที่

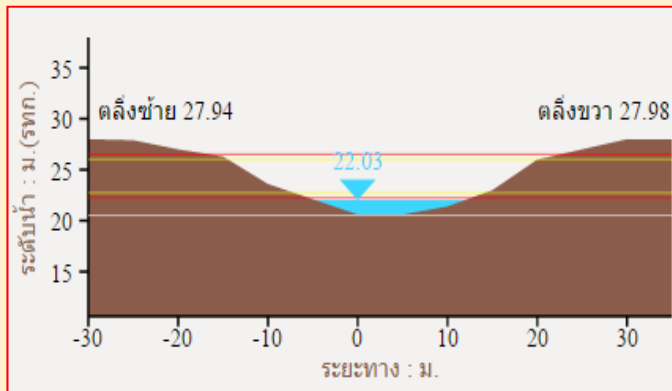
1. สถานีอุทกตณอบน อ.สะเดา จ.สงขลา (ทรงตัว)



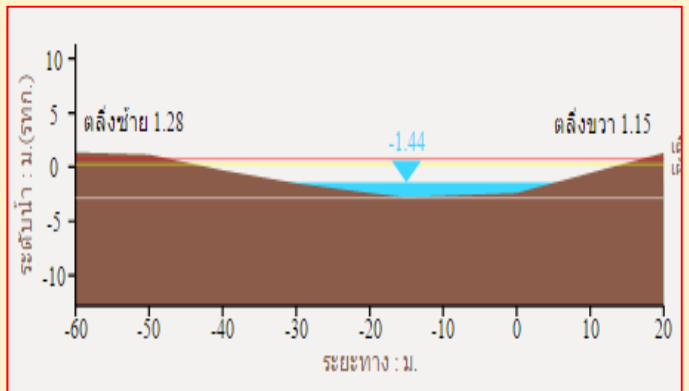
2. สถานีอุทกตณกลาง อ.หาดใหญ่ จ.สงขลา (ลดลง)



3. สถานีตะโหมด (ท่าเขียด) อ.ตะโหมด จ.พัทลุง (ลดลง)



4. สถานีลำปำ อ. เมือง จ. พัทลุง (เพิ่มขึ้น)



รวดเร็ว มีคุณภาพ โปร่งใส มีคุณธรรม

# รายงานสถานการณ์น้ำลุ่มน้ำทะเลสาบสงขลา

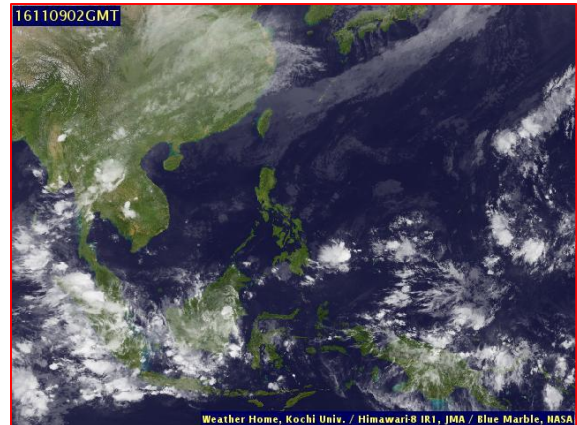
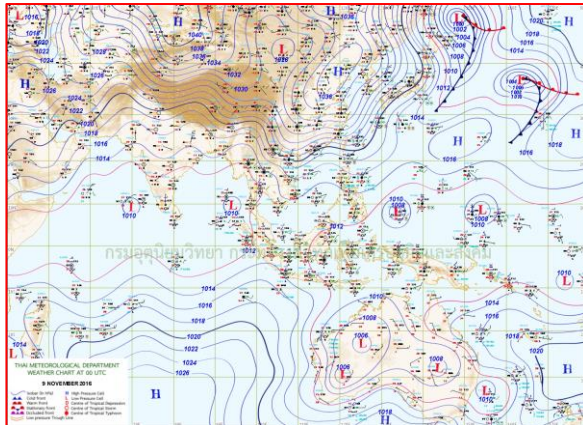
## วันที่ 9 พฤศจิกายน 2559

### 1) สภาพภูมิอากาศ

**ลักษณะอากาศทั่วไป** (ที่มา: กรมอุตุนิยมวิทยา)

พยากรณ์อากาศ 24 ชั่วโมงข้างหน้า ประเทศไทยตอนบนจะมีอากาศแปรปรวน โดยมีฝนตกต่อเนื่อง และมีฝนตกหนักบางแห่งในภาคเหนือ ภาคกลาง และภาคตะวันออกเฉียงเหนือจะมีฝนน้อยลงและอากาศจะเย็นลง ขอให้ประชาชนบริเวณดังกล่าวดูแลสุขภาพเนื่องจากอากาศที่เปลี่ยนแปลงไว้ด้วย ส่วนกรุงเทพมหานครและปริมณฑลยังคงมีฝนตกต่อเนื่องกับมีฝนตกหนักบางแห่ง

**สภาพอากาศภาคใต้ฝั่งตะวันออก** มีเมฆเป็นส่วนมาก กับมีฝนฟ้าคะนอง ร้อยละ 40 ของพื้นที่ บริเวณจังหวัดชุมพร สุราษฎร์ธานี นครศรีธรรมราช พัทลุง และสงขลา อุณหภูมิต่ำสุด 22-26 องศาเซลเซียส อุณหภูมิสูงสุด 32-33 องศาเซลเซียส ผลคาดการณ์ปริมาณน้ำฝนล่วงหน้า 1-7 วัน ในวันที่ 9-13 พ.ย. มีฝนฟ้าคะนอง ร้อยละ 60-80 ของพื้นที่ กับมีฝนตกหนักถึงหนักมากบางแห่ง



แผนที่อากาศ วันที่ 9 พ.ย. 2559 เวลา 07.00 น.

ภาพถ่ายจากดาวเทียม วันที่ 9 พ.ย. 2559

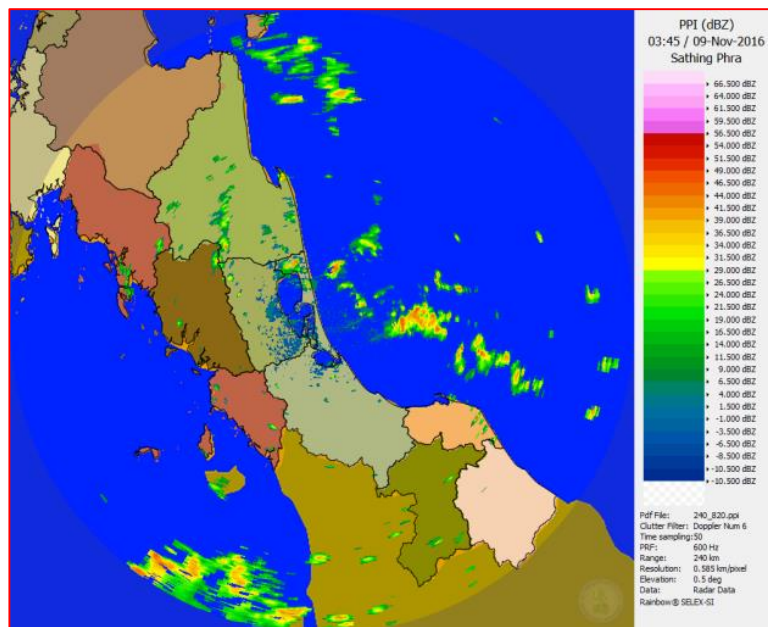
### 2) สถานการณ์ฝน

จากข้อมูลสถานการณ์ฝนในพื้นที่ลุ่มน้ำทะเลสาบสงขลาของวันที่ 9 พฤศจิกายน 2559 จากกรมทรัพยากรน้ำ กรมอุตุนิยมวิทยา กรมชลประทาน และสถาบันสารสนเทศทรัพยากรน้ำและการเกษตร (องค์การมหาชน) พบว่า มีฝนตกปานกลางถึงหนักในบางพื้นที่ โดยบริเวณอำเภอศรีนครินทร์ ป่าพะยอม กงหรา ตะโหมด และอำเภอเมือง จังหวัดพัทลุง บริเวณอำเภอรัตนภูมิ นาทม่อม สะเดา หาดใหญ่ และอำเภอเมือง จังหวัดสงขลา มีปริมาณฝน 0.0 – 32.5 มม.

ข้อมูลสถานการณ์ฝนในพื้นที่ลุ่มน้ำทะเลสาบสงขลา ณ วันที่ 9 พฤศจิกายน 2559 เวลา 07.00 น.

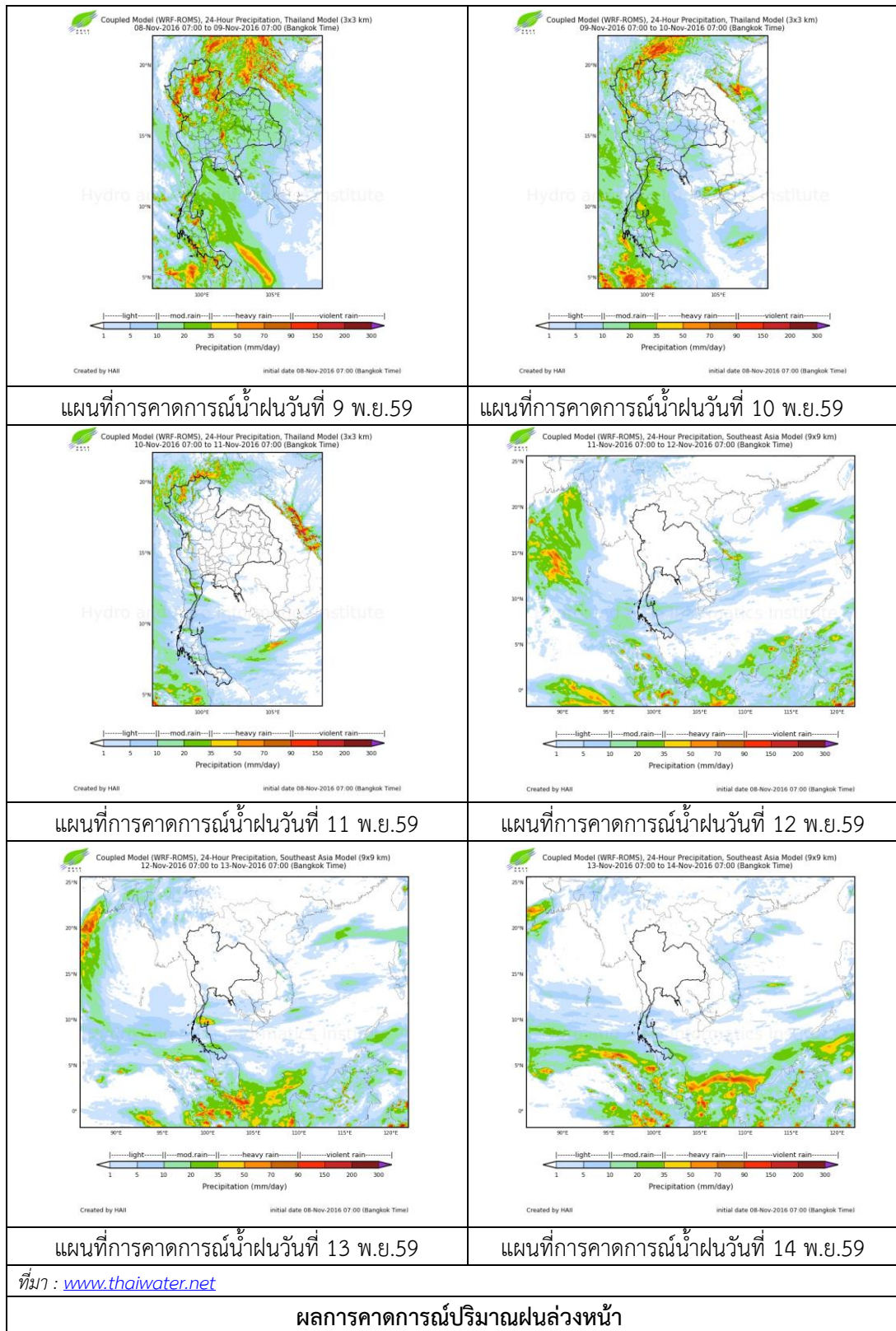
ลำดับ	สถานี	9 พ.ย. 2559
1	อ.ศรีนครินทร์ จ.พัทลุง	12.0
2	ต.บ้านพร้าว อ.ป่าพะยอม จ.พัทลุง	11.0
3	ต.คลองทรายขาว อ.งหรา จ.พัทลุง	1.2
4	คลองตะโหมด (ท่าเขียด) ต. แม่ขรี อ.ตะโหมด จ.พัทลุง	8.5
5	ศูนย์อุทกวิทยา อ.เมือง จ.พัทลุง	1.3
6	คลองนาท่าอม ต.ร่มเมือง อ.เมือง จ.พัทลุง	10.5
7	ลำป่า ต.ลำป่า อ.เมือง จ.พัทลุง	0.0
8	บางแก้ว ต.นาปะขอ อ.บางแก้ว จ.พัทลุง	0.5
9	เขาพระ ต.เขาพระ อ.รัตภูมิ จ.สงขลา	32.5
10	ต.พิจิตร อ.นาหม่อม จ.สงขลา	2.2
11	บ้านทุ่งปราบ อ.สะเดา จ.สงขลา	0.0
12	หาดใหญ่ ต.คลองหอยโข่ง อ.หาดใหญ่ จ.สงขลา	10.0
13	ต.บ่อยาง อ.เมือง จ.สงขลา	0.5
14	คลองอู่ตะเภาตอนบน ต.พังงา อ.สะเดา จ.สงขลา	1.5
15	คลองอู่ตะเภาตอนล่าง ต.หาดใหญ่ อ.หาดใหญ่ จ.สงขลา	9.5
16	คลองรัตภูมิ ต.ควนรู อ.รัตภูมิ จ.สงขลา	8.0
17	ปากทะเลสาบสงขลา ต.หัวเขา อ.สิงหนคร จ.สงขลา	0.0
18	ปากอ ต.ปากอ อ.สิงหนคร จ.สงขลา	2.0

หมายเหตุ “ฝน” คือ ฝนวัดปริมาณไม่ได้ (ต่ำกว่า 0.1 มิลลิเมตร)



ภาพเรดาร์ตรวจอากาศ “สathingพระ” ณ วันที่ 9 พฤศจิกายน 2559 (ที่มา : กรมอุตุนิยมวิทยา)

สถานการณ์น้ำฝน



3) ข้อมูลปริมาณน้ำในลำน้ำ

ลุ่มน้ำทะเลสาบสงขลา ปัจจุบันสถานการณ์น้ำในลำน้ำโดยทั่วไปยังคงอยู่ในภาวะปกติ (ระดับน้ำต่ำกว่าระดับตลิ่งต่ำสุด) ระดับน้ำในลำน้ำส่วนใหญ่มีแนวโน้มลดลง

**สถานการณ์น้ำท่า** (5 พ.ย. – 9 พ.ย. 2559 ที่มา: กรมชลประทาน)

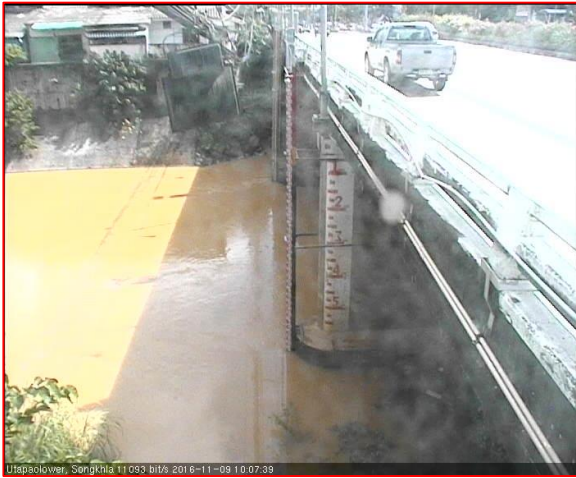
สถานี	แม่น้ำ	อำเภอ	จังหวัด	ระดับตลิ่ง	เสาร์	อาทิตย์	จันทร์	อังคาร	พุธ
				ปริมาณน้ำ(ลบ.ม./วิ.)	5 พ.ย.	6 พ.ย.	7 พ.ย.	8 พ.ย.	9 พ.ย.
X.170	คลองลำ	ศรีนครินทร์	พัทลุง	25.20	20.26	20.23	20.25	20.22	20.22
				580	3.70	2.95	3.45	2.70	2.70
X.265	คลองนุ้ย	เมือง	พัทลุง	8.00	6.95	6.95	6.50	6.50	6.50
				7	1.05	1.05	0.10	0.10	0.10
X.174	คลองหvae	หาดใหญ่	สงขลา	8.88	4.49	4.65	4.64	4.58	4.52
				388	1.68	3.00	2.90	2.35	1.90
X.173A	คลองอู่ตะเภา	สะเดา	สงขลา	15.90	10.62	11.28	12.62	12.47	12.11
				258	14.20	22.20	42.30	40.05	34.65
X.90	คลองอู่ตะเภา	คลองหอยโข่ง	สงขลา	8.00	2.73	3.13	2.89	3.17	2.92
				580	5.60	15.08	9.03	16.18	9.70
X.44	คลองอู่ตะเภา	หาดใหญ่	สงขลา	7.40	0.50	0.44	0.40	1.11	0.99
				582	13.75	12.40	11.50	30.58	26.73

ข้อมูลระดับน้ำจากระบบตรวจวัดสภาพทางไกลอัตโนมัติลุ่มน้ำทะเลสาบสงขลา กรมทรัพยากรน้ำประจำวัน  
วันที่ 9 พฤศจิกายน 2559

**ข้อมูลระดับน้ำ** (7 พ.ย. – 9 พ.ย. 2559 ที่มา: กรมทรัพยากรน้ำ)

สถานี	ตำบล	อำเภอ	จังหวัด	ระดับตลิ่ง (ต่ำสุด)	จันทร์	อังคาร	พุธ	แนวโน้ม (เพิ่ม/ลด)
					7 พ.ย.	8 พ.ย.	9 พ.ย.	
คลองอู่ตะเภาตอนบน	พังงา	สะเดา	สงขลา	19.87	11.57	11.57	11.57	ทรงตัว
คลองอู่ตะเภาตอนล่าง	หาดใหญ่	หาดใหญ่	สงขลา	8.93	0.22	0.31	0.27	ลดลง
คลองรัตภูมิ	ควนรู	รัตภูมิ	สงขลา	22.62	14.61	13.89	14.34	เพิ่มขึ้น
คลองตะโหมด (ท่าเขียด)	แม่ขรี	ตะโหมด	พัทลุง	27.94	22.24	22.08	22.06	ลดลง
คลองนาท่อม	ร่มเมือง	เมือง	พัทลุง	28.85	20.25	20.23	20.22	ลดลง
คลองท่าแนะ	เขาย่า	ศรีบรรพต	พัทลุง	37.56	33.78	33.75	33.70	ลดลง
ปากทะเลสาบสงขลา	หัวเขา	สิงหนคร	สงขลา	37.56	-1.00	-0.88	-0.88	ทรงตัว
ปากร่อ	ปากร่อ	สิงหนคร	สงขลา	0.00	0.03	0.09	0.02	ลดลง
ลำป่า	ลำป่า	เมือง	พัทลุง	1.15	-1.47	-1.45	-1.44	เพิ่มขึ้น
บางแก้ว	นาปะขอ	บางแก้ว	พัทลุง	0.62	2.11	2.29	0.92	ลดลง

สถานีคลองอยู่ตะเภากลาง ต.หาดใหญ่ อ.หาดใหญ่  
จ.สงขลา (ลุ่มน้ำทะเลสาบสงขลา)



สถานีบ้านม่วงก้อง - อ.สะเดา จ.สงขลา  
(ลุ่มน้ำทะเลสาบสงขลา)



สถานีคลองนาท่อม - ต.ร่มเมือง อ.เมือง  
จ.พัทลุง (ลุ่มน้ำทะเลสาบสงขลา)



สถานีลำป่า ต.ลำป่า อ.เมือง  
จ.พัทลุง (ลุ่มน้ำทะเลสาบสงขลา)



ปริมาณน้ำในลำน้ำของคลองต่างๆ ในพื้นที่ลุ่มน้ำทะเลสาบสงขลา