



วันที่ 29 สิงหาคม 2560

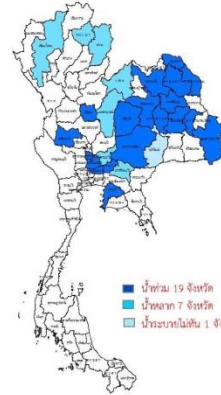
สถานการณ์น้ำ

- ลุ่มน้ำบางปะกง สถานการณ์น้ำอยู่ในภาวะปกติ (ระดับน้ำต่ำกว่าระดับตลิ่งต่ำสุด) และระดับน้ำในลำน้ำส่วนใหญ่มีแนวโน้มเพิ่มขึ้น
- ลุ่มน้ำปราจีนบุรี สถานการณ์น้ำอยู่ในภาวะปกติ (ระดับน้ำต่ำกว่าระดับตลิ่งต่ำสุด) และระดับน้ำในลำน้ำส่วนใหญ่มีแนวโน้มเพิ่มขึ้น

พื้นที่ประสบอุทกภัยในพื้นที่ลุ่มน้ำบางปะกง-ปราจีนบุรี

- น้ำท่วม 1 จังหวัด ได้แก่ นครนายก และชลบุรี
- น้ำหลาก 1 จังหวัด ได้แก่ ปราจีนบุรี

พื้นที่ประสบอุทกภัย



สถานการณ์ภาพรวมทั้งประเทศ

- น้ำท่วม 19 จังหวัด ได้แก่ พิจิตร อุทัยธานี อ่างทอง อยุธยา ปทุมธานี ชัยภูมิ บึงกาฬ อุดรธานี นครพนม สกลนคร ขอนแก่น กาฬสินธุ์ มหาสารคาม ร้อยเอ็ด นครราชสีมา ยโสธร อุบลราชธานี นครนายกและชลบุรี
- น้ำระลอกใหม่ 1 จังหวัด ได้แก่ ปราจีนบุรี
- น้ำหลาก 7 จังหวัด ได้แก่ พะเยา น่าน เชียงใหม่ เพชรบูรณ์ เลย สระบุรี และปราจีนบุรี

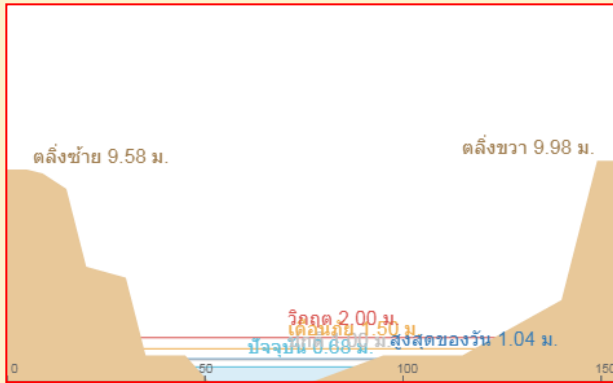
สถานการณ์ในพื้นที่ลุ่มน้ำบางปะกง-ปราจีนบุรี

- น้ำท่วม 2 จังหวัด ได้แก่ นครนายก และชลบุรี
- น้ำหลาก 1 จังหวัด ได้แก่ ปราจีนบุรี

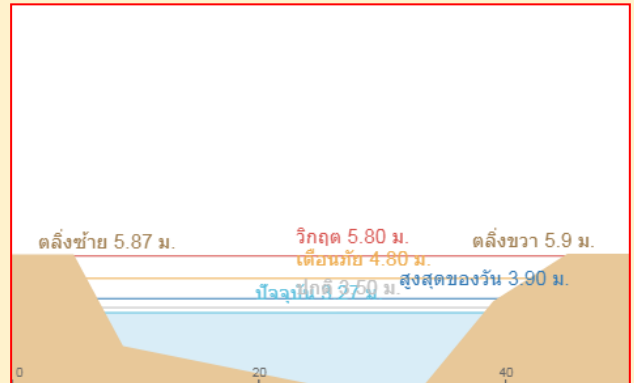
ที่มา : คณะกรรมการทรัพยากรน้ำแห่งชาติ

ระดับน้ำของสถานีโทรมาตรในพื้นที่

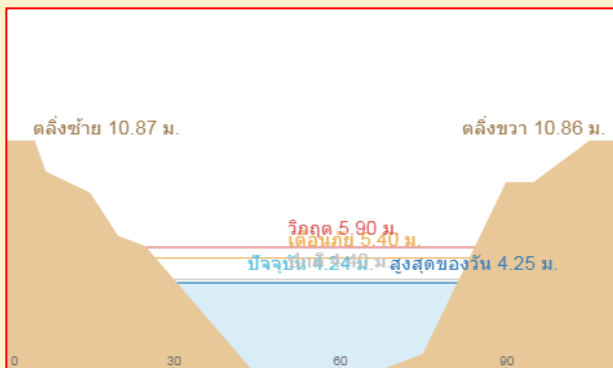
1. บ้านบางขนาก อ.บางน้ำเปรี้ยว จ.ฉะเชิงเทรา (ลุ่มน้ำบางปะกง/เพิ่มขึ้น)



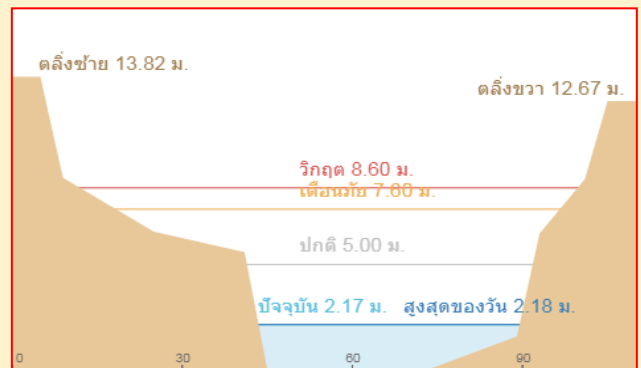
2. บ้านป่าชะ อ.บ้านนา จ.นครนายก (ลุ่มน้ำบางปะกง/เพิ่มขึ้น)



3. บ้านท่าไผ่ป่า อ.เมือง จ.ปราจีนบุรี (ลุ่มน้ำปราจีนบุรี/ทรงตัว)



4. บ้านเก่าเขาฉกรรจ์ อ.เขาฉกรรจ์ จ.สระแก้ว (ลุ่มน้ำปราจีนบุรี/ทรงตัว)



“ไม่รู้มีคุณธรรมรับผิดชอบต่อสังคม”

รายงานสถานการณ์น้ำลุ่มน้ำบางปะกง-ปราจีนบุรี

วันที่ 29 สิงหาคม 2560

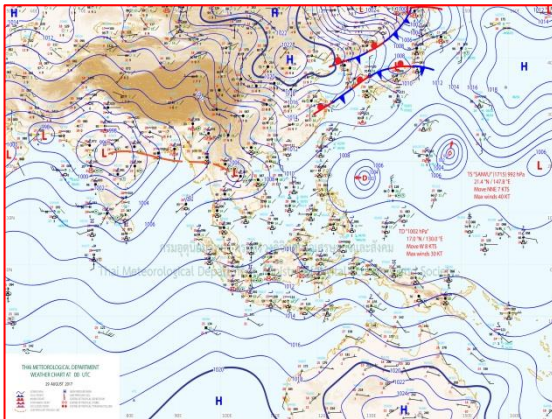
1) สภาพภูมิอากาศ (ที่มา: กรมอุตุนิยมวิทยา)

ลักษณะอากาศทั่วไป

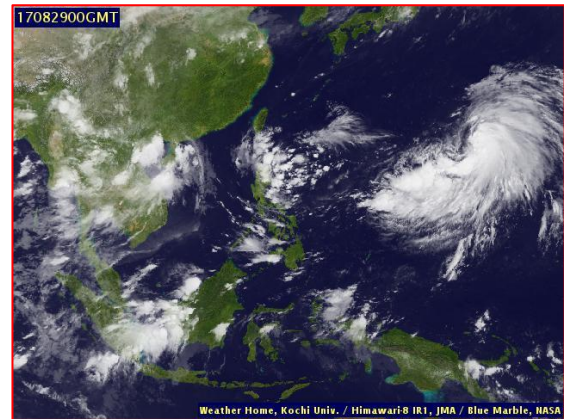
พยากรณ์อากาศ 24 ชั่วโมงข้างหน้า ประเทศไทยมีฝนตกชุก และมีฝนตกหนักบางพื้นที่ในบริเวณภาคเหนือ ภาคตะวันออกเฉียงเหนือ ภาคกลาง ภาคตะวันออก และภาคใต้ รวมทั้งกรุงเทพมหานครและปริมณฑล

สภาพอากาศภาคตะวันออก

มีฝนฟ้าคะนอง ร้อยละ 70 ของพื้นที่ และมีฝนตกหนักบางแห่ง บริเวณจังหวัดนครนายก ปราจีนบุรี สระแก้ว จันทบุรี และตราด อุณหภูมิต่ำสุด 23-25 องศาเซลเซียส อุณหภูมิสูงสุด 29-33 องศาเซลเซียส ลมตะวันออกเฉียงใต้ ความเร็ว 15-30 กม./ชม. ทะเลมีคลื่นสูงประมาณ 1 เมตร บริเวณที่มีฝนฟ้าคะนองคลื่นสูง 1-2 เมตร



แผนที่อากาศ วันที่ 29 ส.ค. 60 เวลา 07.00 น.



ภาพถ่ายจากดาวเทียม วันที่ 29 ส.ค. 2560 เวลา 07.00 น.

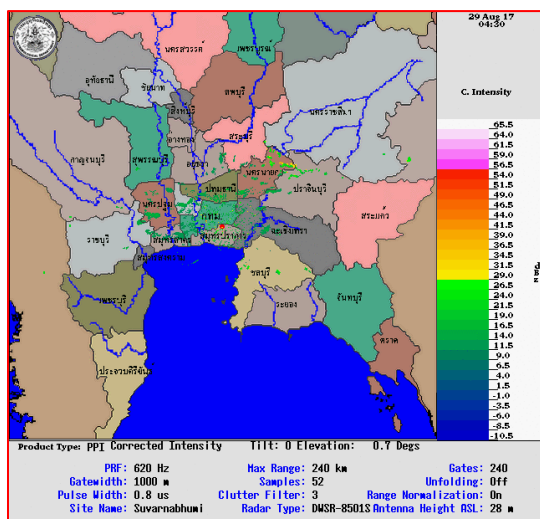
2) สถานการณ์ฝน

จากข้อมูลสถานการณ์ฝนในพื้นที่ลุ่มน้ำบางปะกง-ปราจีนบุรี ของวันที่ 29 สิงหาคม 2560 จากกรมทรัพยากรน้ำ กรมอุตุนิยมวิทยา และสถาบันสารสนเทศทรัพยากรน้ำและการเกษตร (องค์การมหาชน) พบว่ามีฝนตกปานกลางถึงฝนตกหนักในบางพื้นที่ โดยบริเวณจังหวัดฉะเชิงเทรา ปราจีนบุรี สระแก้ว และชลบุรี มีปริมาณฝน 15.4 – 84.3 มม.

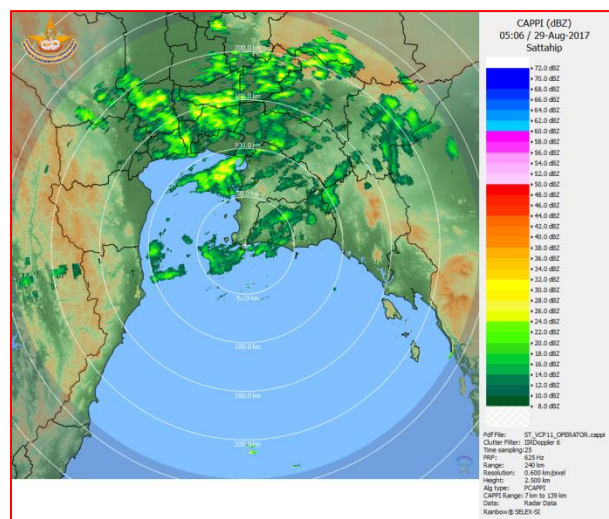
ข้อมูลสถานการณ์ฝนในพื้นที่ลุ่มน้ำบางปะกง-ปราจีนบุรี ณ วันที่ 29 สิงหาคม 2560
(ข้อมูลจากกรมอุตุนิยมวิทยา เวลา 07.00 น.)

ลำดับ	พื้นที่	ปริมาณฝน (มม.)
1	อ.สนามชัยเขต จ.ฉะเชิงเทรา	43.6
2	อ.พนมสารคาม จ.ฉะเชิงเทรา	34.0
3	อ.บางปะกง จ.ฉะเชิงเทรา	16.3
4	อ.ท่าตะเกียบ จ.ฉะเชิงเทรา	28.8
5	อ.เมือง จ.ปราจีนบุรี	33.3
6	อ.ประจันตคาม จ.ปราจีนบุรี	84.3
7	อ.นาดี จ.ปราจีนบุรี	66.1
8	อ.กบินทร์บุรี จ.ปราจีนบุรี	64.2
9	อ.เมือง จ.สระแก้ว	23.3
10	อ.วัฒนานคร จ.สระแก้ว	15.4
11	อ.วังน้ำเย็น จ.สระแก้ว	61.7
12	อ.วังสมบูรณ์ จ.สระแก้ว	40.3
13	อ.เมือง จ.ชลบุรี	26.7

หมายเหตุ “ฝน” คือ ฝนวัดปริมาณไม่ได้ (ต่ำกว่า 0.1 มิลลิเมตร), “*” คือ ไม่ได้รับข้อมูล



ภาพเรดาร์ตรวจอากาศ “สถานีสุวรรณภูมิ”
ณ วันที่ 29 สิงหาคม 2560 เวลา 11.30 น.
(ที่มา : กรมอุตุนิยมวิทยา)



ภาพเรดาร์ตรวจอากาศ “สถานีสัตหีบ”
ณ วันที่ 29 สิงหาคม 2560 เวลา 12.06 น.
(ที่มา : กรมอุตุนิยมวิทยา)

สถานการณ์น้ำฝน

<p>WRF-ROMS (ThaiGeo), 24-Hour Precipitation, Thailand Model (3x3 km) 28-Aug-2017 19:00 to 29-Aug-2017 19:00 (Bangkok Time)</p> <p>Created by HAI Initial date 28-Aug-2017 19:00 (Bangkok Time)</p>	<p>WRF-ROMS (ThaiGeo), 24-Hour Precipitation, Thailand Model (3x3 km) 29-Aug-2017 19:00 to 30-Aug-2017 19:00 (Bangkok Time)</p> <p>Created by HAI Initial date 28-Aug-2017 19:00 (Bangkok Time)</p>
<p>แผนที่การคาดการณ์น้ำฝนวันที่ 29 ส.ค. 2560</p>	<p>แผนที่การคาดการณ์น้ำฝนวันที่ 30 ส.ค. 60</p>
<p>WRF-ROMS (ThaiGeo), 24-Hour Precipitation, Thailand Model (3x3 km) 30-Aug-2017 19:00 to 31-Aug-2017 19:00 (Bangkok Time)</p> <p>Created by HAI Initial date 28-Aug-2017 19:00 (Bangkok Time)</p>	<p>WRF-ROMS (ThaiGeo), 24-Hour Precipitation, Southeast Asia Model (9x9 km) 31-Aug-2017 19:00 to 01-Sep-2017 19:00 (Bangkok Time)</p> <p>Created by HAI Initial date 28-Aug-2017 19:00 (Bangkok Time)</p>
<p>แผนที่การคาดการณ์น้ำฝนวันที่ 31 ส.ค. 60</p>	<p>แผนที่การคาดการณ์น้ำฝนวันที่ 1 ก.ย. 60</p>
<p>WRF-ROMS (ThaiGeo), 24-Hour Precipitation, Southeast Asia Model (9x9 km) 01-Sep-2017 19:00 to 02-Sep-2017 19:00 (Bangkok Time)</p> <p>Created by HAI Initial date 28-Aug-2017 19:00 (Bangkok Time)</p>	<p>WRF-ROMS (ThaiGeo), 24-Hour Precipitation, Southeast Asia Model (9x9 km) 02-Sep-2017 19:00 to 03-Sep-2017 19:00 (Bangkok Time)</p> <p>Created by HAI Initial date 28-Aug-2017 19:00 (Bangkok Time)</p>
<p>แผนที่การคาดการณ์น้ำฝนวันที่ 2 ก.ย. 60</p>	<p>แผนที่การคาดการณ์น้ำฝนวันที่ 3 ก.ย. 60</p>
<p>ที่มา : www.thaiwater.net</p> <p>ผลการคาดการณ์ปริมาณฝนล่วงหน้า</p>	

3) ข้อมูลปริมาณน้ำในลำน้ำ

สถานการณ์น้ำท่า (25 – 29 ส.ค. 2560 ที่มา: กรมชลประทาน เวลา 06.00 น.)

สถานี	อำเภอ	จังหวัด	ลุ่มน้ำ	ระดับน้ำ(ม.)	ศุกร์	เสาร์	อาทิตย์	จันทร์	อังคาร	แนวโน้ม (เพิ่ม /ลด)
				ปริมาณน้ำ (ลบ.ม./วิ.)	25 ส.ค.	26 ส.ค.	27 ส.ค.	28 ส.ค.	29 ส.ค.	
Kgt.19A	เกาะ จันทร์	ชลบุรี	บางปะกง	4.8	2.11	2.32	2.37	2.74	2.31	ลดลง
				*	*	*	*	*	*	
Kgt.30	เทศบาล เมือง	ฉะเชิงเทรา	บางปะกง	1.70	0.41	-0.23	-0.25	-0.16	-0.16	ทรงตัว
				น้ำทูน	*	*	*	*	*	
Ny.1B	เมือง	นครนายก	บางปะกง	8.81	5.11	4.79	4.66	4.67	6.50	เพิ่มขึ้น
				206	42.30	32.70	28.80	29.10	96.00	
Ny.3	บ้านนา	นครนายก	บางปะกง	6.26	1.93	2.03	1.80	2.55	4.46	เพิ่มขึ้น
				67.20	3.66	4.26	2.88	8.34	35.21	
Ny.4	เมือง	ปราจีนบุรี	บางปะกง	3.34	1.50	1.30	1.20	1.10	1.80	เพิ่มขึ้น
				185	27.00	19.00	15.00	12.00	42.00	
Ny.7	เมือง	นครนายก	บางปะกง	5.38	3.73	3.62	3.61	3.59	4.35	เพิ่มขึ้น
				*	*	*	*	*	*	
Kgt.1	เมือง	ปราจีนบุรี	ปราจีนบุรี	4.13	1.65	1.60	1.56	1.65	1.86	เพิ่มขึ้น
				774	306.00	298.00	291.60	306.00	342.80	
Kgt.6	ศรีมหา โพธิ	ปราจีนบุรี	ปราจีนบุรี	7.10	2.71	2.59	2.56	2.72	3.21	เพิ่มขึ้น
				-	*	*	*	*	*	
Kgt.9	เขา ฉกรรจ์	สระแก้ว	ปราจีนบุรี	10.00	3.78	3.87	4.39	4.14	4.05	ลดลง
				444	7.50	11.00	51.20	26.70	20.40	
Kgt.10	เมือง	สระแก้ว	ปราจีนบุรี	11.00	5.76	5.76	6.14	6.01	5.94	ลดลง
				300	13.40	13.40	38.20	28.70	23.80	
Kgt.13A	กบินทร์ บุรี	ปราจีนบุรี	ปราจีนบุรี	13.14	8.00	8.00	8.48	9.80	9.67	ลดลง
				244.50	37.00	37.00	50.40	94.50	89.95	
Kgt.14	นาดี	ปราจีนบุรี	ปราจีนบุรี	7.06	1.64	1.72	1.62	1.94	4.73	เพิ่มขึ้น
				313	3.40	4.20	3.20	7.10	141.00	

หมายเหตุ * ไม่ได้รับข้อมูล, แนวโน้มเปรียบเทียบค่าเมื่อวานกับวันนี้

ข้อมูลระดับน้ำจากระบบตรวจวัดสภาพทางไกลอัตโนมัติลุ่มน้ำบางปะกง-ปราจีนบุรี กรมทรัพยากรน้ำ

ข้อมูลระดับน้ำ (27 – 29 ส.ค. 2560 ที่มา: กรมทรัพยากรน้ำ เวลา 07.00 น.)

สถานี	ตำบล	อำเภอ	จังหวัด	ลุ่มน้ำ	ระดับ ตลิ่ง (ต่ำสุด)	อาทิตย์	จันทร์	อังคาร	แนวโน้ม (เพิ่ม/ ลด)
						27 ส.ค.	28 ส.ค.	29 ส.ค.	
บ้านบางขนาก	บางขนาก	บางน้ำเปรี้ยว	ฉะเชิงเทรา	บางปะกง	2.00	0.59	0.64	0.71	เพิ่มขึ้น
บ้านโยธะกา	บางเตย	บ้านสร้าง	ปราจีนบุรี	บางปะกง	2.40	1.04	1.04	1.04	ทรงตัว
บ้านป่าชะ	ป่าชะ	บ้านนา	นครนายก	บางปะกง	5.87	1.23	1.47	2.25	เพิ่มขึ้น
บ้านทุ่งยายชี	ท่าตะเกียบ	ท่าตะเกียบ	ฉะเชิงเทรา	บางปะกง	5.78	1.50	1.50	1.50	ทรงตัว
บ้านท่าไผ่ป่า	วัดโบสถ์	เมือง	ปราจีนบุรี	ปราจีนบุรี	5.90	4.23	4.24	4.24	ทรงตัว
บ้านชะอม	สำพันตา	นาดี	ปราจีนบุรี	ปราจีนบุรี	8.70	2.54	2.54	2.79	เพิ่มขึ้น
บ้านโคกอุดม	หนองกี่	กบินทร์บุรี	ปราจีนบุรี	ปราจีนบุรี	3.25	1.58	1.52	1.63	เพิ่มขึ้น
บ้านแก่งไทร	หนองบอน	เมืองสระแก้ว	สระแก้ว	ปราจีนบุรี	2.00	1.22	1.28	1.45	เพิ่มขึ้น
บ้านเก่าเขาฉกรรจ์	หนองหัว	เขาฉกรรจ์	สระแก้ว	ปราจีนบุรี	8.60	2.17	2.17	2.17	ทรงตัว

4) สรุป

- สถานการณ์น้ำในลุ่มน้ำบางปะกง อยู่ในภาวะปกติ (ระดับน้ำต่ำกว่าระดับตลิ่งต่ำสุด) และระดับน้ำในลำน้ำส่วนใหญ่มีแนวโน้มเพิ่มขึ้น

- สถานการณ์น้ำในลุ่มน้ำปราจีนบุรี อยู่ในภาวะปกติ (ระดับน้ำต่ำกว่าระดับตลิ่งต่ำสุด) และระดับน้ำในลำน้ำส่วนใหญ่มีแนวโน้มเพิ่มขึ้น