

รายงานสถานการณ์น้ำลุ่มน้ำยมและน่าน

วันที่ 7 มิถุนายน 2560

1) สภาพภูมิอากาศ

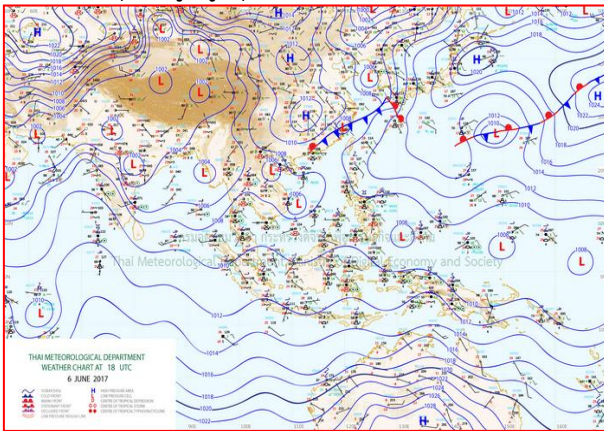
ลักษณะอากาศทั่วไป (ที่มา: กรมอุตุนิยมวิทยา)

พยากรณ์อากาศ 24 ชั่วโมงข้างหน้า ประเทศไทยมีฝนตกเพิ่มขึ้น โดยมีฝนตกหนักหลายพื้นที่กับมีฝนตกหนักมากบางแห่ง บริเวณภาคตะวันออกเฉียงเหนือและภาคใต้ฝั่งตะวันตก บริเวณจังหวัดชลบุรี ระยอง จันทบุรี ตราด ระนอง พังงา ภูเก็ต และกระบี่ มีผลกระทบจนถึงวันที่ 9 มิถุนายน 2560 ขอให้ประชาชนที่อาศัยในที่ราบลุ่มที่ลาดเชิงเขาระวังอันตรายจากฝนตกหนักที่อาจเกิดน้ำท่วมฉับพลันและน้ำป่าไหลหลากไว้ด้วย

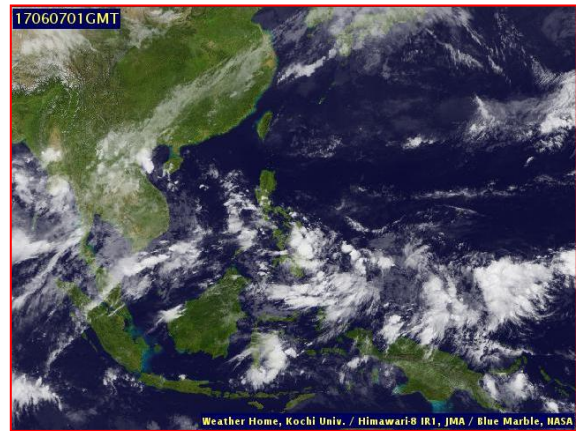
ส่วนคลื่นลมบริเวณทะเลอันดามันมีคลื่นสูง 2-3 เมตร ขอให้ชาวเรือเดินเรือด้วยความระมัดระวังและเรือเล็กควรงดออกจากฝั่ง

ส่วนคลื่นลมบริเวณทะเลอันดามันมีคลื่นสูง 2-3 เมตร

มีฝนฟ้าคะนอง ร้อยละ 60 ของพื้นที่ และมีฝนตกหนักบางแห่ง ส่วนมากบริเวณจังหวัดแม่ฮ่องสอน เชียงใหม่ ลำพูน ลำปาง ตาก อุตรดิตถ์ กำแพงเพชร และสุโขทัย อุณหภูมิต่ำสุด 22-25 องศาเซลเซียส อุณหภูมิสูงสุด 33-36 องศาเซลเซียส ผลคาดการณ์ปริมาณน้ำฝนล่วงหน้า 1-7 วัน มีฝนฟ้าคะนองร้อยละ 60-70 ของพื้นที่ ตลอดช่วง โดยในช่วงวันที่ 6 - 10 มิ.ย. มีฝนตกหนักบางแห่ง อุณหภูมิต่ำสุด 22-25 องศาเซลเซียส อุณหภูมิสูงสุด 31-36 องศาเซลเซียส



แผนที่อากาศ วันที่ 7 มิ.ย. 2560 เวลา 07.00 น.



ภาพถ่ายจากดาวเทียม วันที่ 7 มิ.ย. 2560

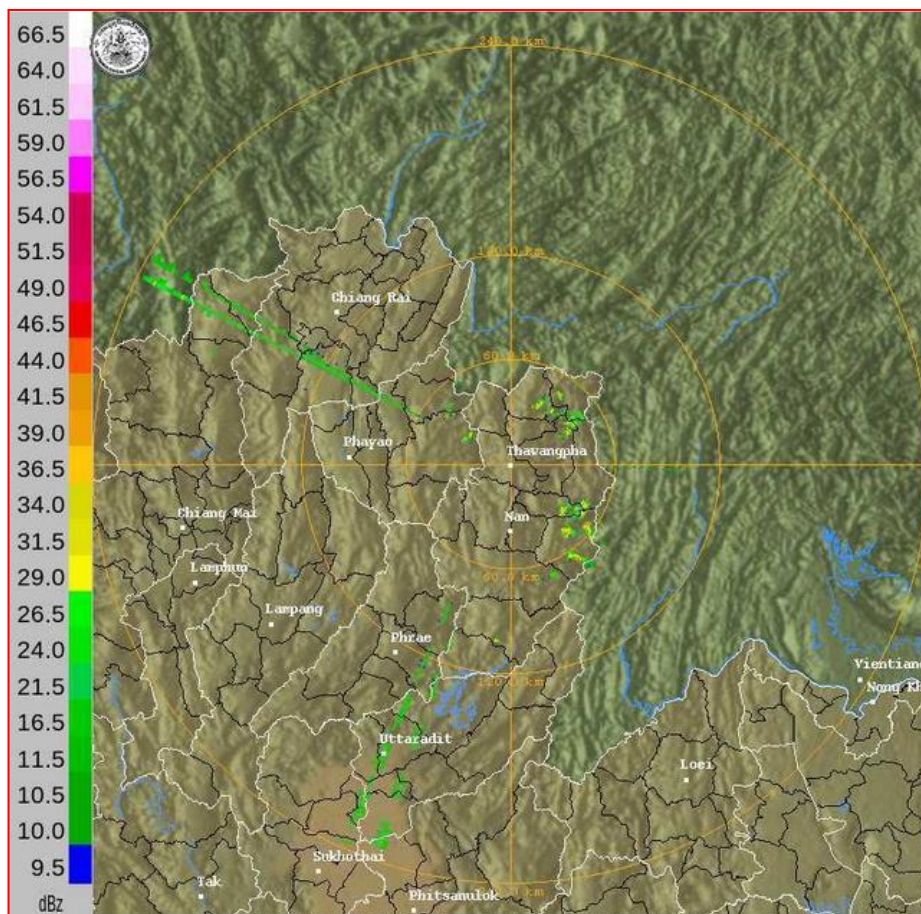
2) สถานการณ์ฝน

จากข้อมูลสถานการณ์ฝนในพื้นที่ลุ่มน้ำยมและน่านของวันที่ 7 มิถุนายน 2560 จากกรมทรัพยากรน้ำ กรมอุตุนิยมวิทยา กรมชลประทาน และสถาบันสารสนเทศทรัพยากรน้ำและการเกษตร (องค์การมหาชน) พบว่า มีฝนตกเล็กน้อยถึงปานกลางในบริเวณพื้นที่ จ.แพร่ จ.น่าน จ.อุตรดิตถ์ จ.พิษณุโลก และจ.พิจิตร มีปริมาณฝน 2.7 - 37.5 มม.

ข้อมูลสถานการณ์ฝนในพื้นที่ลุ่มน้ำยมและน่าน ณ วันที่ 7 มิถุนายน 2560 เวลา 07.00 น.

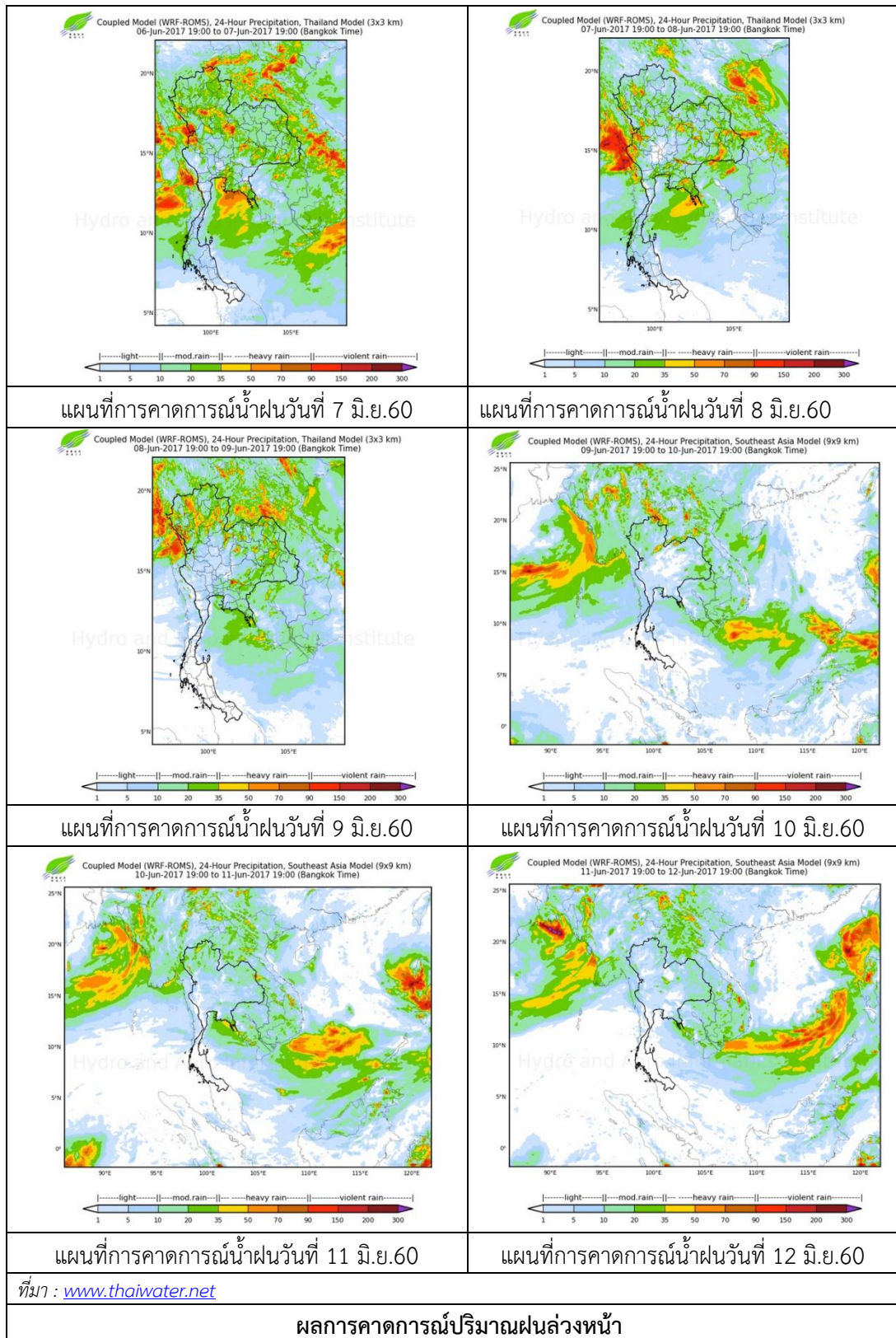
| ลำดับ | สถานี | 7 มิ.ย. 2560 |
|-------|--------------------------|--------------|
| 1 | อ.สูงเม่น จ.แพร่ | 2.3 |
| 2 | อ.น่าน้อย จ.น่าน | 4.3 |
| 3 | อ.เฉลิมพระเกียรติ จ.น่าน | 7.6 |
| 4 | อ.พากท่า จ.อุตรดิตถ์ | 37.5 |
| 5 | อ.เมือง จ.พิษณุโลก | 15.6 |
| 6 | อ.วัดโบสถ์ จ.พิษณุโลก | 24.5 |
| 7 | อ.บางกระทุ่ม จ.พิษณุโลก | 19.2 |
| 8 | อ.เมือง จ.พิจิตร | 18.3 |

หมายเหตุ “ฝน” คือ ฝนวัดปริมาณไม่ได้ (ต่ำกว่า 0.1 มิลลิเมตร)



ภาพเรดาร์ตรวจอากาศ “น่าน” ณ วันที่ 7 มิถุนายน 2560 (ที่มา : กรมอุตุนิยมวิทยา)

สถานการณ์น้ำฝน



3) ข้อมูลปริมาณน้ำในลำน้ำ

ลุ่มน้ำยมและน่าน ปัจจุบันสถานการณ์น้ำในลำน้ำยมและลำน้ำน่านอยู่ในภาวะปกติ (ระดับน้ำต่ำกว่าระดับตลิ่งต่ำสุด) ระดับน้ำในลำน้ำยมส่วนใหญ่มีแนวโน้มทรงตัว และระดับน้ำในลำน้ำน่านส่วนใหญ่มีแนวโน้มทรงตัว

สถานการณ์น้ำท่า (3 – 7 มิ.ย. 2560 ที่มา: กรมชลประทาน)

| สถานี | แม่น้ำ | อำเภอ | จังหวัด | ระดับตลิ่ง | เสาร์ | อาทิตย์ | จันทร์ | อังคาร | พุธ |
|-------|--------|---------------|-----------|--------------------------|-----------|------------|------------|------------|------------|
| | | | | ปริมาณน้ำ (ลบ.ม./วิ.) | 3 พ.ค. | 4 มิ.ย. | 5 มิ.ย. | 6 มิ.ย. | 7 มิ.ย. |
| Y.14 | ยม | ศรีสะเกษ | สุโขทัย | 12.00 | 1.99 | 1.79 | 1.82 | 2.01 | 1.89 |
| | | | | 2,319 | 63.75 | 49.30 | 51.40 | 65.25 | 56.30 |
| Y.16 | ยม | บางระกำ | พิษณุโลก | 7.00 | *** | *** | 6.30 | 6.32 | 6.30 |
| | | | | *** | *** | *** | 161.19 | 162.05 | 161.19 |
| Y.5 | ยม | โพทะเล | พิจิตร | 8.25 | 6.38 | 6.28 | 6.26 | 6.24 | 6.24 |
| | | | | 652 | 274.04 | 270.10 | 269.30 | 268.50 | 351.59 |
| N.60 | น่าน | ตรอน | อุตรดิตถ์ | 9.70 | 0.53 | 0.50 | 0.48 | 0.53 | 0.48 |
| | | | | 2,055 | 115.65 | 112.97 | 111.27 | 115.65 | 111.27 |
| N.27A | น่าน | พรหม พิราม | พิษณุโลก | 9.17 | 0.26 | 0.40 | 0.48 | 0.30 | 0.63 |
| | | | | 476 | 50.99 | 57.67 | 61.90 | 52.52 | 70.15 |
| N.7A | น่าน | บางมูลนาก | พิจิตร | 10.78 | 3.21 | 3.05 | 2.88 | 2.78 | 2.76 |
| | | | | 1,152 | 256.51 | 242.25 | 227.36 | 218.68 | 216.96 |



สถานีสะพานพระแม่ย่า อ.เมือง จ.สุโขทัย
(ลุ่มน้ำยม)



สถานีสะพานท่าเสา อ.เมือง จ.อุตรดิตถ์
(ลุ่มน้ำน่าน)

ปริมาณน้ำในลำน้ำในพื้นที่ลุ่มน้ำยมและน่าน

4) สรุป

- สถานการณ์น้ำในลุ่มน้ำยมอยู่ในภาวะปกติ และระดับน้ำในลำน้ำส่วนใหญ่มีแนวโน้มทรงตัว
- สถานการณ์น้ำในลุ่มน้ำน่านอยู่ในภาวะปกติ และระดับน้ำในลำน้ำส่วนใหญ่มีแนวโน้มทรงตัว