

รายงานสถานการณ์น้ำลุ่มน้ำยมและน่าน

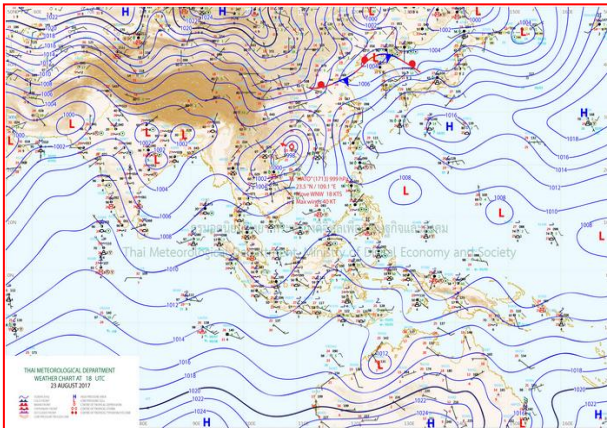
วันที่ 24 สิงหาคม 2560

1) สภาพภูมิอากาศ

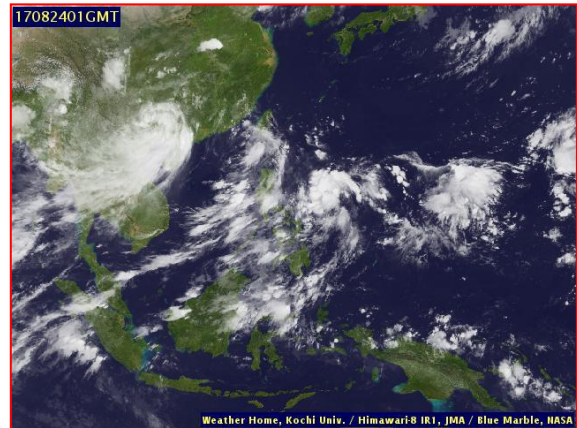
ลักษณะอากาศทั่วไป (ที่มา: กรมอุตุนิยมวิทยา)

พยากรณ์อากาศ 24 ชั่วโมงข้างหน้า ประเทศไทยตอนบนมีฝนเพิ่มมากขึ้น และมีฝนตกหนักบางพื้นที่ในบริเวณภาคตะวันออกเฉียงเหนือ สำหรับกรุงเทพมหานครและปริมณฑลมีฝนส่วนมากในระหว่างบ่ายถึงค่ำ สำหรับทะเลอันดามันมีคลื่นสูง 1-2 เมตร

มีฝนฟ้าคะนอง ร้อยละ 40 ของพื้นที่ ส่วนมากบริเวณจังหวัดเชียงใหม่ เชียงราย พะเยา แพร่ และน่าน อุณหภูมิต่ำสุด 23-26 องศาเซลเซียส อุณหภูมิสูงสุด 34-36 องศาเซลเซียส ผลคาดการณ์ปริมาณน้ำฝนล่วงหน้า 1-7 วัน มีฝนฟ้าคะนองร้อยละ 60-80 ของพื้นที่ตลอดช่วง โดยจะมีฝนตกหนักบางพื้นที่ในช่วงวันที่ 25-29 ส.ค. อุณหภูมิต่ำสุด 23-26 องศาเซลเซียส อุณหภูมิสูงสุด 32-35 องศาเซลเซียส



แผนที่อากาศ วันที่ 24 ส.ค. 2560 เวลา 07.00 น.



ภาพถ่ายจากดาวเทียม วันที่ 24 ส.ค. 2560

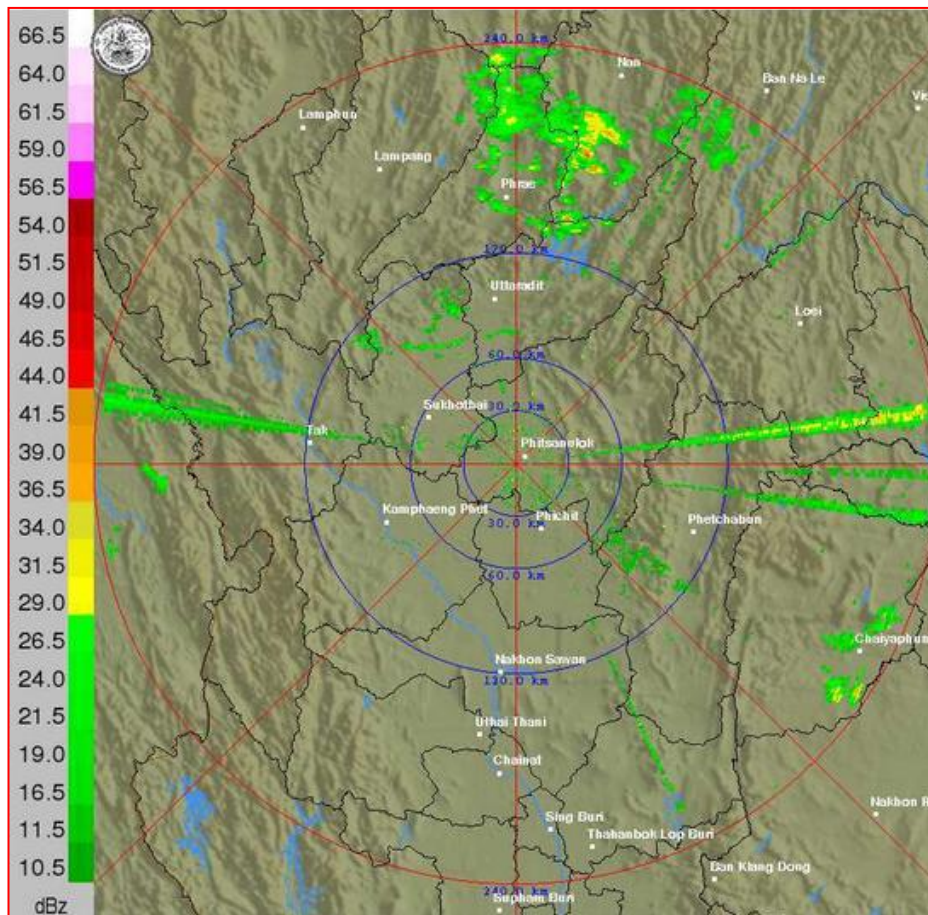
2) สถานการณ์ฝน

จากข้อมูลสถานการณ์ฝนในพื้นที่ลุ่มน้ำยมและน่านของวันที่ 24 สิงหาคม 2560 จากกรมทรัพยากรน้ำ กรมอุตุนิยมวิทยา กรมชลประทาน และสถาบันสารสนเทศทรัพยากรน้ำและการเกษตร (องค์การมหาชน) พบว่ามีฝนตกเล็กน้อยถึงหนักในบริเวณพื้นที่ จ.แพร่ จ.น่าน จ.อุตรดิตถ์ จ.พิษณุโลก มีปริมาณฝน 1.0 – 50.4 มม.

ข้อมูลสถานการณ์ฝนในพื้นที่ลุ่มน้ำยมและน่าน ณ วันที่ 24 สิงหาคม 2560 เวลา 07.00 น.

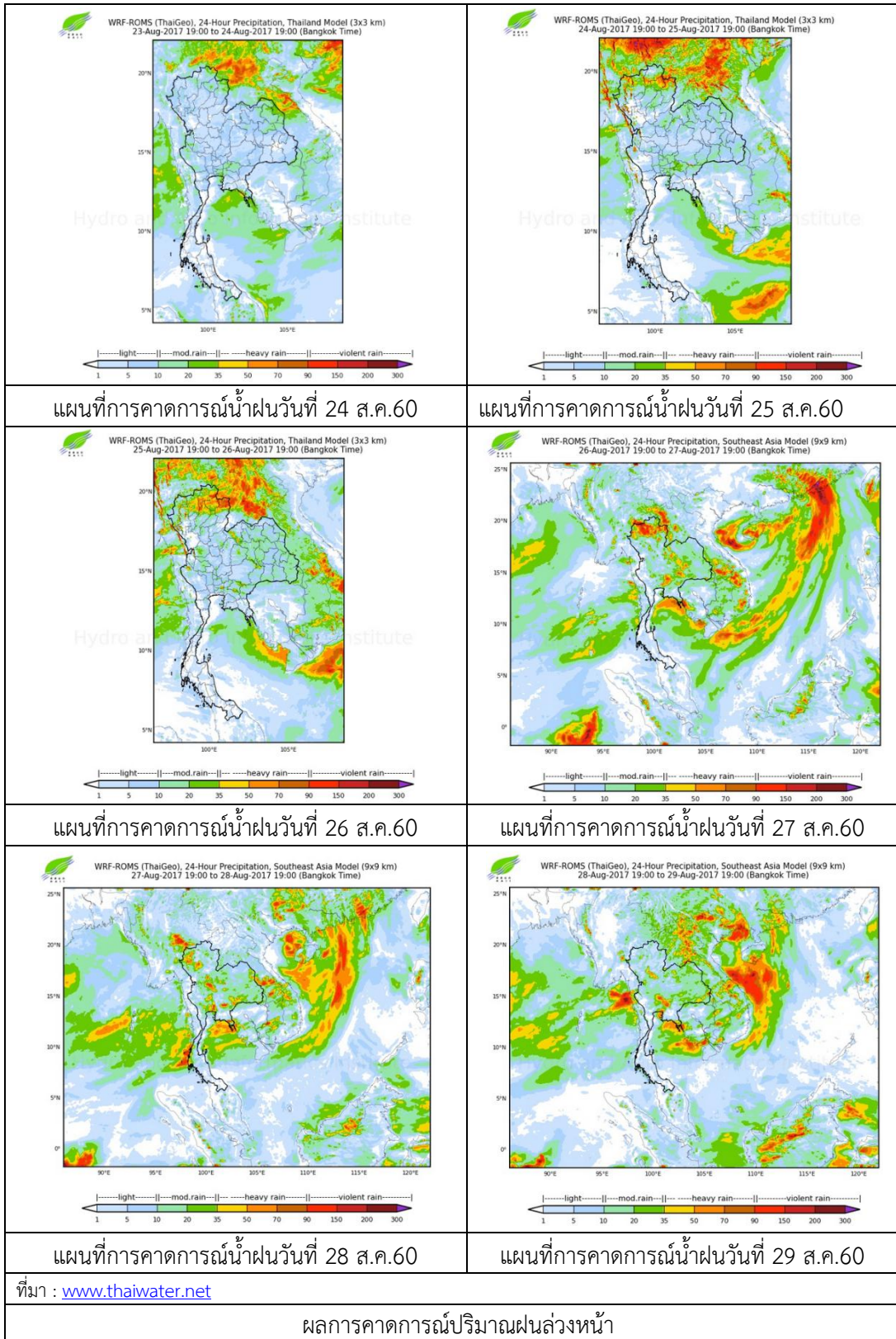
ลำดับ	สถานี	24 ส.ค. 2560
1	อ.เมือง จ.แพร่	1.0
2	อ.เมือง จ.น่าน	11.3
3	อ.เวียงสา จ.น่าน	50.4
4	อ.บ่อเกลือ จ.น่าน	25.0
5	อ.ท่าวังผา จ.น่าน	28.3
6	อ.ลับแล จ.อุตรดิตถ์	2.1
7	อ.เนินมะปราง จ.พิษณุโลก	14.0

หมายเหตุ “ฝน” คือ ฝนวัดปริมาณไม่ได้ (ต่ำกว่า 0.1 มิลลิเมตร)



ภาพเรดาร์ตรวจอากาศ “พิษณุโลก” ณ วันที่ 24 สิงหาคม 2560 (ที่มา : กรมอุตุนิยมวิทยา)

สถานการณ์น้ำฝน



3) ข้อมูลปริมาณน้ำในลำน้ำ

ปัจจุบันสถานการณ์น้ำในลำน้ำยมอยู่ในภาวะปกติ ระดับน้ำในลำน้ำส่วนใหญ่มีแนวโน้มทรงตัว และสถานการณ์น้ำในลำน้ำน่านอยู่ในภาวะปกติ ระดับน้ำในลำน้ำส่วนใหญ่มีแนวโน้มทรงตัว

สถานการณ์น้ำท่า (20 - 24 ส.ค. 2560 ที่มา: กรมชลประทาน)

สถานี	แม่น้ำ	อำเภอ	จังหวัด	ระดับตลิ่ง	อาทิตย์	จันทร์	อังคาร	พุธ	พฤหัสบดี
				ปริมาณน้ำ (ลบ.ม./วิ.)	20 ส.ค.	21 ส.ค.	22 ส.ค.	23 ส.ค.	24 ส.ค.
Y.14	ยม	ศรีสะเกษ ลือ	สุโขทัย	12.00	4.58	4.53	5.17	4.64	3.94
				2,319	375	367	473	384	276
Y.16	ยม	บางระกำ	พิษณุโลก	7.00	7.68	7.73	7.74	7.74	7.74
				***	217	219	220	220	220
Y.5	ยม	โพทะเล	พิจิตร	8.25	7.10	7.14	7.19	7.22	7.26
				652	300	302	303	304	306
N.60	น่าน	ตรอน	อุดรดิตถ์	9.70	1.88	1.55	1.87	1.47	1.05
				2,055	249	213	247	204	162
N.27A	น่าน	พรหม พิราม	พิษณุโลก	9.17	3.99	4.13	4.10	4.08	3.71
				476	334	348	345	343	307
N.7A	น่าน	บางมูล นาก	พิจิตร	10.78	8.45	8.81	8.92	8.95	8.92
				1,152	697	733	743	746	743



สถานีสะพานพระแม่ย่า อ.เมือง จ.สุโขทัย
(ลุ่มน้ำยม)



สถานีสะพานท่าเสา อ.เมือง จ.อุดรดิตถ์
(ลุ่มน้ำน่าน)

ปริมาณน้ำในลำน้ำในพื้นที่ลุ่มน้ำยมและน่าน

4) สรุป

- สถานการณ์น้ำในลุ่มน้ำยมอยู่ในภาวะปกติ (ระดับน้ำต่ำกว่าระดับตลิ่งต่ำสุด) ระดับน้ำในลำน้ำส่วนใหญ่มีแนวโน้มทรงตัว และเพิ่มขึ้นบางพื้นที่

- สถานการณ์น้ำในลุ่มน้ำน่านอยู่ในภาวะปกติ (ระดับน้ำต่ำกว่าระดับตลิ่งต่ำสุด) ระดับน้ำในลำน้ำส่วนใหญ่มีแนวโน้มทรงตัว