



วันที่ 13 มีนาคม 2560

**สถานการณ์น้ำ**

- ลุ่มน้ำบางปะกง ปัจจุบันสถานการณ์น้ำในลำน้ำ โดยทั่วไปยังคงอยู่ในภาวะปกติ (ระดับน้ำต่ำกว่าระดับตลิ่งต่ำสุด) ระดับน้ำในลำน้ำส่วนใหญ่มีแนวโน้มเพิ่มขึ้น

**พื้นที่ประสบอุทกภัยในพื้นที่ลุ่มน้ำบางปะกง**

- ไม่มีพื้นที่ประสบอุทกภัย

**พื้นที่ประสบอุทกภัย**



สถานการณ์ภาพรวมทั้งประเทศ

- ไม่มีสถานการณ์น้ำท่วม

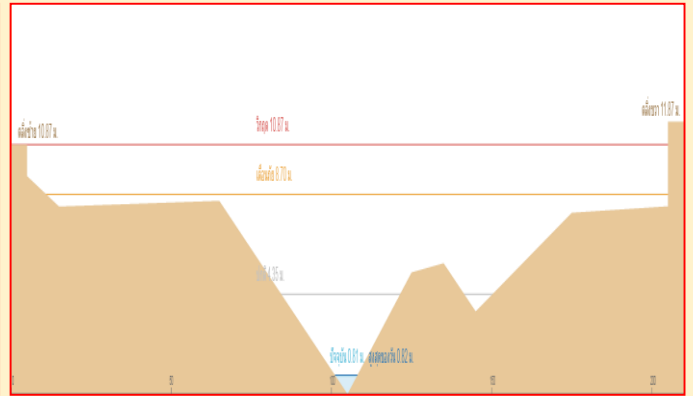
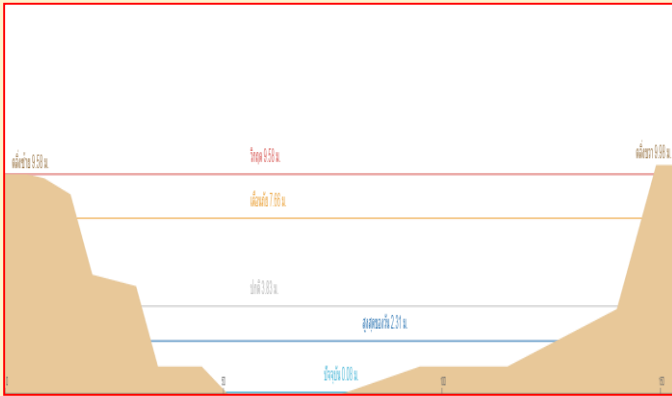
สถานการณ์ในพื้นที่ลุ่มน้ำบางปะกง

- ไม่มีสถานการณ์น้ำท่วม

ที่มา : คณะกรรมการทรัพยากรน้ำแห่งชาติ

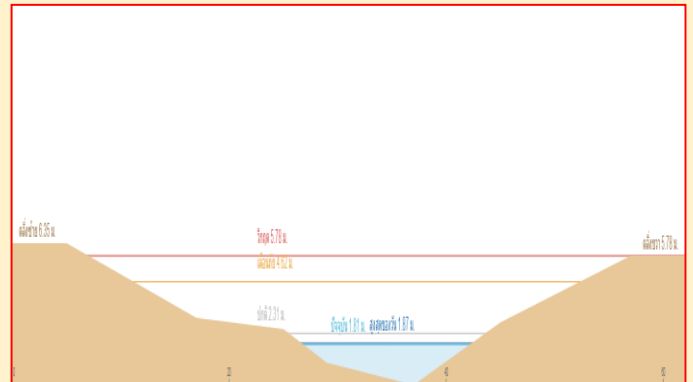
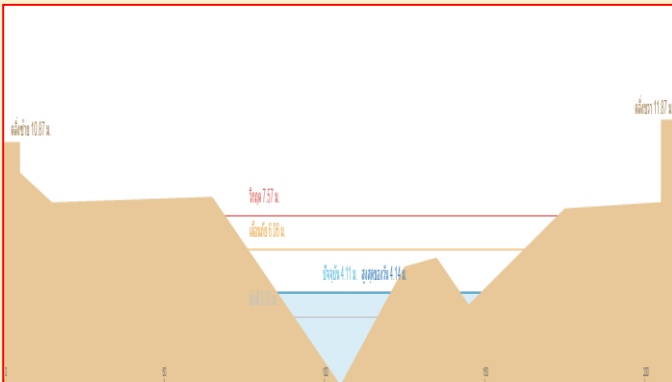
**ระดับน้ำของสถานีโทรมาตรในพื้นที่**

1. สถานีบ้านบางขนาก อ.บางน้ำเปรี้ยว จ.ฉะเชิงเทรา (เพิ่มขึ้น)    2. สถานีบ้านโยธะกา อ.บ้านสร้าง จ.ปราจีนบุรี (ทรงตัว)



3. สถานีบ้านใหม่ อ.เมือง จ.นครนายก (เพิ่มขึ้น)

4. สถานีบ้านทุ่งยายชี อ.ท่าตะเกียบ จ.ฉะเชิงเทรา (ทรงตัว)



รวดเร็ว มีคุณภาพ โปร่งใส มีคุณธรรม

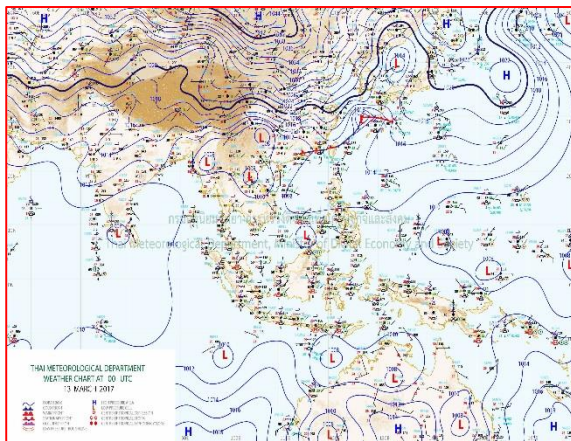
# รายงานสถานการณ์น้ำลุ่มน้ำบางปะกง วันที่ 13 มีนาคม 2560

## 1) สภาพภูมิอากาศ (ที่มา: กรมอุตุนิยมวิทยา)

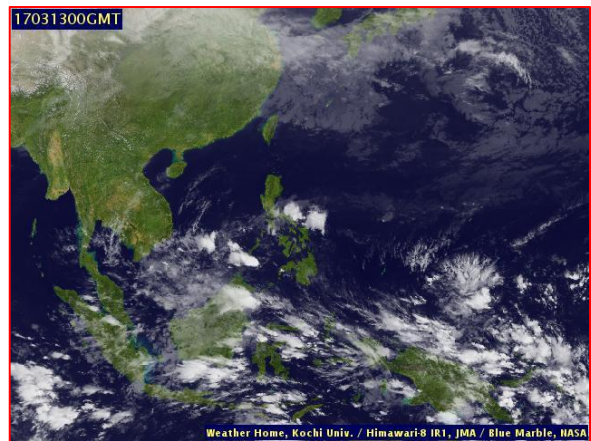
### ลักษณะอากาศทั่วไป

พยากรณ์อากาศ 24 ชั่วโมงข้างหน้า ประเทศไทยตอนบนมีอุณหภูมิสูงขึ้นกับมีอากาศร้อนถึงร้อนจัดในตอนกลางวัน

สภาพอากาศภาคตะวันออก มีเมฆบางส่วน อากาศร้อนในตอนกลางวัน โดยมีฝนฟ้าคะนอง ร้อยละ 10 ของพื้นที่ อุณหภูมิต่ำสุด 23-26 องศาเซลเซียส อุณหภูมิสูงสุด 32-37 องศาเซลเซียส ลมตะวันออกเฉียงใต้ ความเร็ว 10-30 กม./ชม. ทะเลมีคลื่นสูงประมาณ 1 เมตร



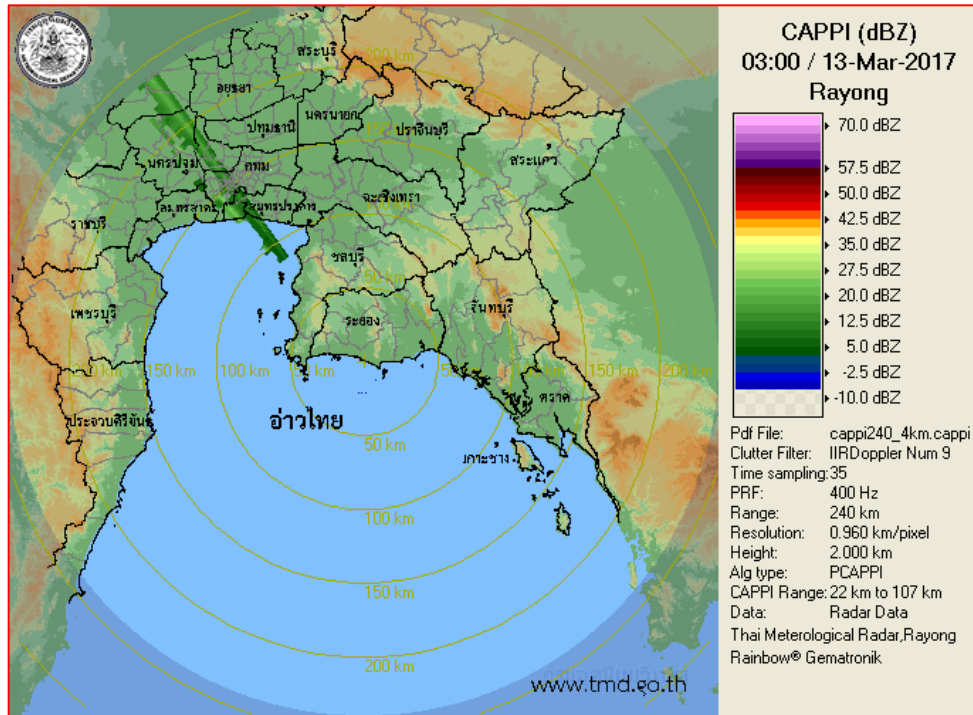
แผนที่อากาศ วันที่ 13 มี.ค. 2560  
เวลา 07.00 น.



ภาพถ่ายจากดาวเทียม วันที่ 13 มี.ค. 2560  
เวลา 07.00 น.

2) สถานการณ์ฝน

จากข้อมูลสถานการณ์ฝนในพื้นที่ลุ่มน้ำบางปะกงของวันที่ 13 มีนาคม 2560 จากกรมทรัพยากรน้ำ กรมอุตุนิยมวิทยา และสถาบันสารสนเทศทรัพยากรน้ำและการเกษตร (องค์การมหาชน) พบว่า ไม่มีฝนตกในพื้นที่



ภาพเรดาร์ตรวจอากาศ “สถานีระยอง” ณ วันที่ 13 มีนาคม 2560 (ที่มา : กรมอุตุนิยมวิทยา)

สถานการณ์น้ำฝน

<p>Coupled Model (WRF-ROMS), 24-Hour Precipitation, Thailand Model (3x3 km) 12-Mar-2017 19:00 to 13-Mar-2017 19:00 (Bangkok Time)</p> <p>Hydro and Environmental Institute</p> <p>Created by H&amp;I initial date 12 Mar 2017 19:00 (Bangkok Time)</p>	<p>Coupled Model (WRF-ROMS), 24-Hour Precipitation, Thailand Model (3x3 km) 13-Mar-2017 19:00 to 14-Mar-2017 19:00 (Bangkok Time)</p> <p>Hydro and Environmental Institute</p> <p>Created by H&amp;I initial date 12 Mar 2017 19:00 (Bangkok Time)</p>
<p>แผนที่การคาดการณ์น้ำฝนวันที่ 13 มี.ค.60</p>	<p>แผนที่การคาดการณ์น้ำฝนวันที่ 14 มี.ค.60</p>
<p>Coupled Model (WRF-ROMS), 24-Hour Precipitation, Thailand Model (3x3 km) 14-Mar-2017 19:00 to 15-Mar-2017 19:00 (Bangkok Time)</p> <p>Hydro and Environmental Institute</p> <p>Created by H&amp;I initial date 12 Mar 2017 19:00 (Bangkok Time)</p>	<p>Coupled Model (WRF-ROMS), 24-Hour Precipitation, Southeast Asia Model (9x9 km) 15-Mar-2017 19:00 to 16-Mar-2017 19:00 (Bangkok Time)</p> <p>Hydro and Environmental Institute</p> <p>Created by H&amp;I initial date 12 Mar 2017 19:00 (Bangkok Time)</p>
<p>แผนที่การคาดการณ์น้ำฝนวันที่ 15 มี.ค.60</p>	<p>แผนที่การคาดการณ์น้ำฝนวันที่ 16 มี.ค.60</p>
<p>Coupled Model (WRF-ROMS), 24-Hour Precipitation, Southeast Asia Model (9x9 km) 16-Mar-2017 19:00 to 17-Mar-2017 19:00 (Bangkok Time)</p> <p>Hydro and Environmental Institute</p> <p>Created by H&amp;I initial date 12 Mar 2017 19:00 (Bangkok Time)</p>	<p>Coupled Model (WRF-ROMS), 24-Hour Precipitation, Southeast Asia Model (9x9 km) 17-Mar-2017 19:00 to 18-Mar-2017 19:00 (Bangkok Time)</p> <p>Hydro and Environmental Institute</p> <p>Created by H&amp;I initial date 12 Mar 2017 19:00 (Bangkok Time)</p>
<p>แผนที่การคาดการณ์น้ำฝนวันที่ 17 มี.ค.60</p>	<p>แผนที่การคาดการณ์น้ำฝนวันที่ 18 มี.ค.60</p>
<p>ที่มา : <a href="http://www.thaiwater.net">www.thaiwater.net</a></p>	
<p>ผลการคาดการณ์ปริมาณฝนล่วงหน้า</p>	

3) ข้อมูลปริมาณน้ำในลำน้ำ

ลุ่มน้ำบางปะกง ปัจจุบันสถานการณ์น้ำในลำน้ำโดยทั่วไปยังคงอยู่ในภาวะปกติ (ระดับน้ำต่ำกว่าระดับตลิ่งต่ำสุด) ระดับน้ำในลำน้ำส่วนใหญ่มีแนวโน้มเพิ่มขึ้น

สถานการณ์น้ำท่า (9 – 13 มี.ค. 2560 ที่มา: กรมชลประทาน)

สถานี	อำเภอ	จังหวัด	ระดับน้ำ (ม.)	พฤษภาคม	ตุลาคม	เสาร์	อาทิตย์	จันทร์	แนวโน้ม (เพิ่ม/ลด)
			ปริมาณน้ำ(ลบ.ม./ว.)	9 มี.ค.	10 มี.ค.	11 มี.ค.	12 มี.ค.	13 มี.ค.	
Kgt.19A	พนัสนิคม	ชลบุรี	4.8	1.82	1.82	1.82	1.84	1.85	เพิ่มขึ้น
			*	*	*	*	*	*	
Kgt.30	เทศบาลเมือง	ฉะเชิงเทรา	1.70	1.07	1.05	-0.81	-0.75	0.60	เพิ่มขึ้น
			น้ำหนุน	*	*	*	*	*	
Ny.1B	เมือง	นครนายก	8.81	4.15	4.11	4.46	4.58	4.57	ลดลง
			206	7.60	6.20	14.8	18.4	18.1	
Ny.3	บ้านนา	นครนายก	6.26	1.25	1.24	1.24	1.23	1.22	ลดลง
			ติดฝาย	*	*	*	*	*	
Ny.4	เมือง	ปราจีนบุรี	3.37	0.23	0.32	0.32	0.32	0.31	ลดลง
			177	*	*	*	*	*	
Ny.7	เมือง	นครนายก	5.38	3.63	3.60	3.65	3.70	3.76	เพิ่มขึ้น
			*	*	*	*	*	*	

หมายเหตุ \* ไม่มีข้อมูล

ข้อมูลระดับน้ำจากระบบตรวจวัดสภาพทางไกลอัตโนมัติลุ่มน้ำบางปะกง-ปราจีนบุรี กรมทรัพยากรน้ำ ประจำวันที่ 13 มีนาคม 2560

ข้อมูลระดับน้ำ (11 – 13 มี.ค. 2560 ที่มา: กรมทรัพยากรน้ำ เวลา 07.00 น.)

สถานี	ตำบล	อำเภอ	จังหวัด	ระดับตลิ่ง (ต่ำสุด)	เสาร์	อาทิตย์	จันทร์	แนวโน้ม (เพิ่ม/ลด)
					11 มี.ค.	12 มี.ค.	13 มี.ค.	
บ้านบางขนาก	บางขนาก	บางน้ำเปรี้ยว	ฉะเชิงเทรา	9.58	0.17	0.13	0.36	เพิ่มขึ้น
บ้านโยธะกา	บางเตย	บ้านสร้าง	ปราจีนบุรี	10.87	0.81	0.81	0.81	ทรงตัว
บ้านใหม่	ศรีนาวา	เมือง	นครนายก	7.57	3.96	4.06	4.11	เพิ่มขึ้น
บ้านทุ่งยายชี	ท่าตะเกียบ	ท่าตะเกียบ	ฉะเชิงเทรา	5.78	1.83	1.83	1.83	ทรงตัว

4) สรุป

สถานการณ์น้ำในลุ่มน้ำบางปะกงประจำวันที่ 13 มีนาคม 2560 อยู่ในภาวะปกติ และระดับน้ำในลำน้ำส่วนใหญ่มีแนวโน้มเพิ่มขึ้น