

รายงานสถานการณ์น้ำลุ่มน้ำเจ้าพระยา

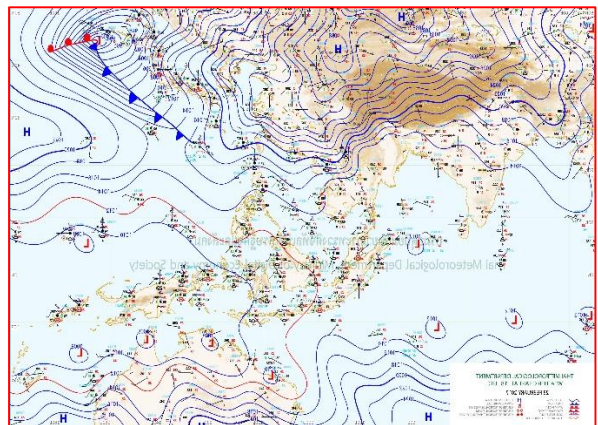
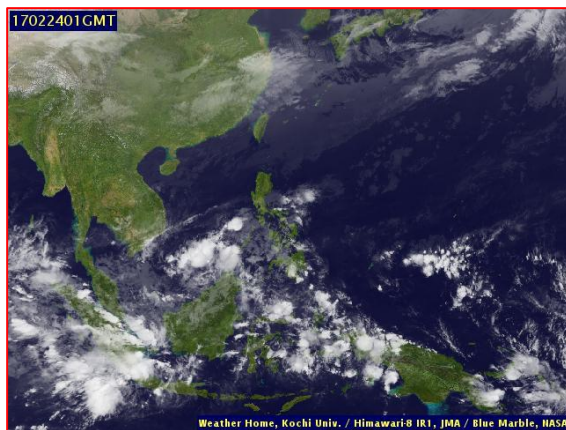
วันที่ 24 กุมภาพันธ์ 2560

1) สภาพภูมิอากาศ

ลักษณะอากาศทั่วไป (ที่มา: กรมอุตุนิยมวิทยา)

พยากรณ์อากาศ 24 ชั่วโมงข้างหน้า ประเทศไทยตอนบนมีอากาศเย็นกับมีหมอกในตอนเช้า โดยมีฝนฟ้าคะนองกับมีลมกระโชกแรงบางแห่ง บริเวณ ภาคตะวันออกเฉียงเหนือตอนล่าง ภาคกลาง และภาคตะวันออก ขอให้ประชาชนบริเวณดังกล่าวดูแลสุขภาพเนื่องจากสภาพอากาศที่เปลี่ยนแปลงไว้ด้วย

สภาพอากาศภาคกลาง มีเมฆบางส่วน โดยมีอากาศร้อนในตอนกลางวัน โดยมีฝนเล็กน้อยทางตอนบนของภาค อุณหภูมิต่ำสุด 23-24 องศาเซลเซียส อุณหภูมิสูงสุด 36-37 องศาเซลเซียส ลมตะวันออกเฉียงใต้ ความเร็ว 10-30 กม./ชม. ในวันที่ 23-26 ก.พ. 60 อากาศเย็น โดยมีฝนฟ้าคะนองร้อยละ 20-30 ของพื้นที่ กับมีลมกระโชกแรงบางแห่ง อุณหภูมิต่ำสุด 20-25 องศาเซลเซียส อุณหภูมิสูงสุด 33-36 องศาเซลเซียส ส่วนในช่วงวันที่ 27- 1 มี.ค. 60 อากาศเย็น อุณหภูมิจะลดลง 1-3 องศาเซลเซียส อุณหภูมิต่ำสุด 17-20 องศาเซลเซียส อุณหภูมิสูงสุด 31-33 องศาเซลเซียส ลมตะวันออกเฉียงเหนือ ความเร็ว 15-30 กม./ชม.



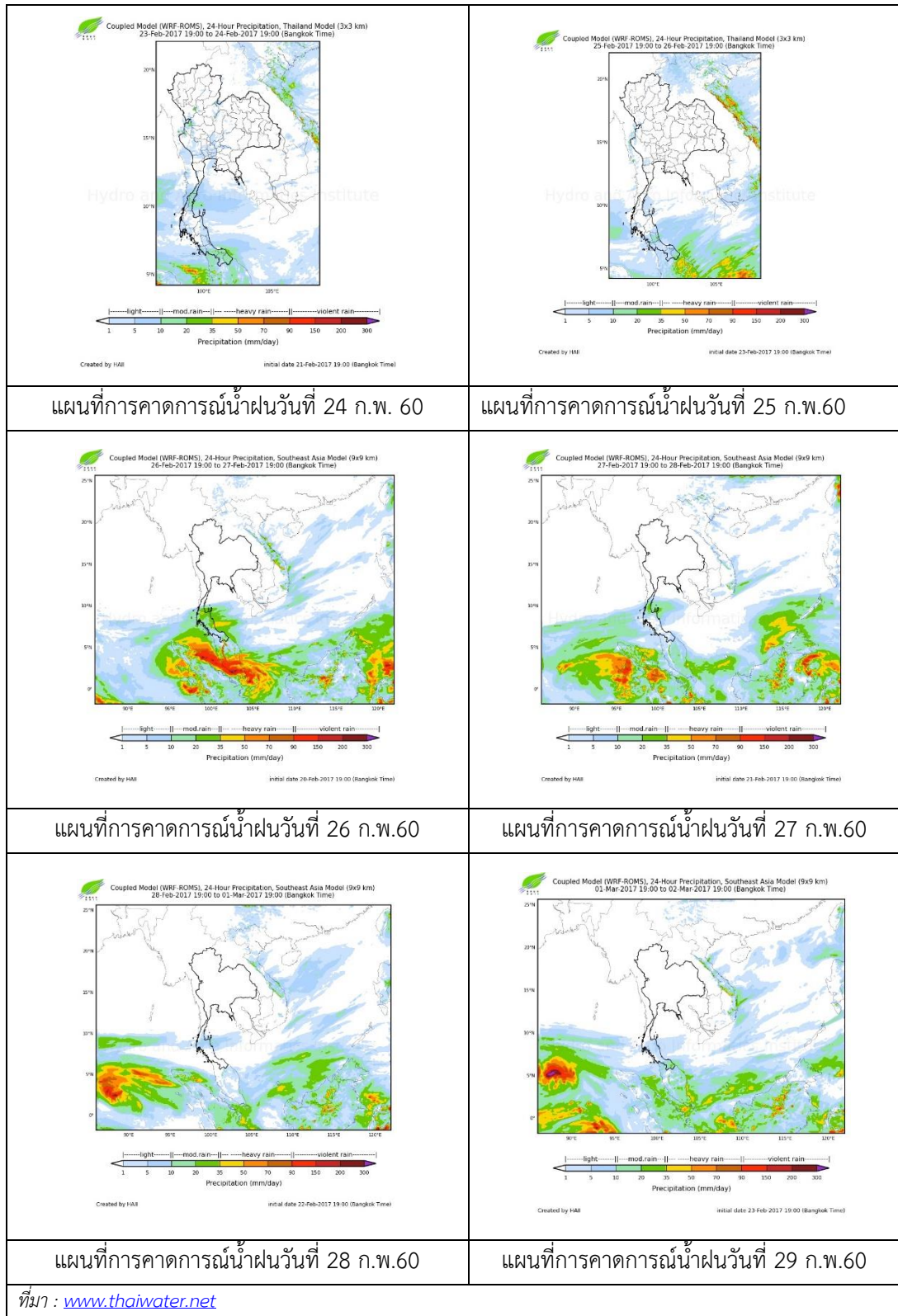
แผนที่อากาศ วันที่ 24 ก.พ. 2560 เวลา 07.00 น.

ภาพถ่ายจากดาวเทียม วันที่ 24 ก.พ. 2560

2) สถานการณ์ฝน

จากข้อมูลสถานการณ์ฝนในพื้นที่ลุ่มน้ำเจ้าพระยาของวันที่ 24 กุมภาพันธ์ 2560 จากกรมทรัพยากรน้ำ กรมอุตุนิยมวิทยา กรมชลประทาน และสถาบันสารสนเทศทรัพยากรน้ำและการเกษตร (องค์การมหาชน) พบว่าไม่มีฝนตกในพื้นที่ลุ่มน้ำเจ้าพระยา

สถานการณ์น้ำฝน



3) ข้อมูลปริมาณน้ำในลำน้ำ

ลุ่มน้ำเจ้าพระยา ปัจจุบันสถานการณ์น้ำในลำน้ำโดยทั่วไปยังคงอยู่ในภาวะปกติ และในบางพื้นที่มีระดับน้ำลดลงกว่าเมื่อวาน

สถานการณ์น้ำท่า (21 ก.พ. 2560 – 24 ก.พ. 2560 ที่มา: กรมชลประทาน)

สถานี	แม่น้ำ	อำเภอ	จังหวัด	ระดับ	อังคาร	พุธ	พฤหัสบดี	ศุกร์
				ตลิ่ง				
				ปริมาณ	21	22	23	24
				น้ำ(ลบ.	ก.พ.	ก.พ.	ก.พ.	ก.พ.
				ม./วิ.)				
C.2	เจ้าพระยา	เมือง	นครสวรรค์	26.20	18.26	18.25	18.25	18.12
				3,590	315	314	314	291
C.13	เขื่อน	สรรพยา	ชัยนาท	15.77	14.83	14.93	14.98	14.90
				เจ้าพระยา	2,840	75	75	75
C.3	เจ้าพระยา	เมือง	สิงห์บุรี	11.70	2.09	2.12	2.12	2.12
				2,340	69	72	72	72
C.35	เจ้าพระยา	พระนคร	พระนคร	4.58	0.70	0.54	0.38	0.38
				ศรีอยุธยา	1,155	*	*	*
C.36	คลองบาง	บางบาล	พระนคร	4.00	0.18	0.02	-0.28	0.23
				หลวง	404	*	*	*
C.37	คลอง	บางบาล	พระนคร	3.80	0.18	0.00	-0.10	0.12
				บางบาน	134	*	*	*

ข้อมูลระดับน้ำ (23 ก.พ. 2560 ที่มา: กรมทรัพยากรน้ำ)

สถานี	ตำบล	อำเภอ	จังหวัด	ระดับตลิ่ง	พุธ	พฤหัสบดี	ศุกร์	แนวโน้ม
					22	23	24	
				(ต่ำสุด)	ก.พ.	ก.พ.	ก.พ.	
วัดทรงสวย	หนองน้อย	วัดสิงห์	ชัยนาท	16.45	5.05	5.05	5.04	เพิ่มขึ้น
วัดโคกจันทร์	โพนางดำ	สรรพยา	ชัยนาท	14.93	4.78	4.78	4.70	ลดลง
อ่างทอง	บางแก้ว	เมือง	อ่างทอง	8.46	0.47	0.62	0.31	ลดลง
สะพานพุทธยอดฟ้า	วัดกัลยาณ์	ธนบุรี	กทม.	2.90	0.38	0.13	0.33	เพิ่มขึ้น

สถานีสะพานพระพุทธยอดฟ้า ต.วัดกัลยาณ์ อ.ธนบุรี
จ.กรุงเทพฯ (ลุ่มน้ำเจ้าพระยา)



สถานีสะพานปรีดี-ธำรง ต.หัวรอ อ.พระนครศรีอยุธยา
จ.พระนครศรีอยุธยา (ลุ่มน้ำเจ้าพระยา)



สถานีโคกจันทร์ - ต.โพธิ์นางดำ อ.สรรพยา
จ.ชัยนาท (ลุ่มน้ำเจ้าพระยา)



สถานีบ้านยางมณี ต.องครักษ์ อ.โพธิ์ทอง
จ.อ่างทอง (ลุ่มน้ำเจ้าพระยา)



ปริมาณน้ำในลำน้ำของคลองต่างๆ ในพื้นที่ลุ่มน้ำเจ้าพระยา

4) สรุป

สถานการณ์ในลุ่มน้ำเจ้าพระยาส่วนใหญ่เข้าสู่ภาวะปกติ และในบางพื้นที่มีระดับน้ำลดลงกว่าเมื่อวานเล็กน้อย โดยระดับน้ำเขื่อนเจ้าพระยามีปริมาณน้ำไหลผ่าน 75 ลบ.ม./วินาที ระดับน้ำเหนือเขื่อน +14.90 ม.รทก. ระดับน้ำท้ายเขื่อน +5.65 ม.รทก.