

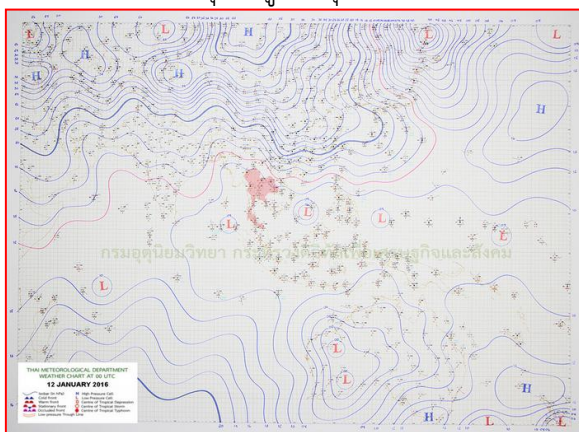
รายงานสถานการณ์น้ำลุ่มน้ำยมและน่าน วันที่ 12 มกราคม 2560

1) สภาพภูมิอากาศ

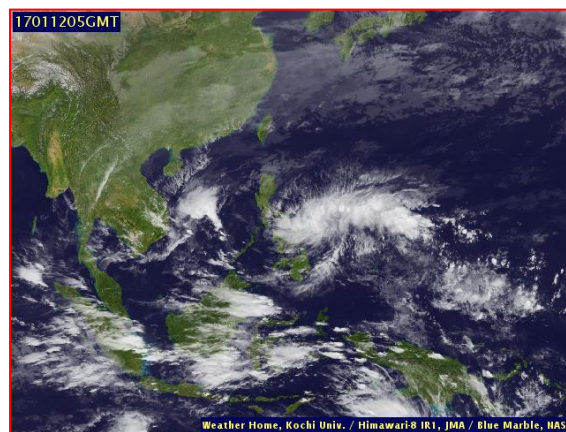
ลักษณะอากาศทั่วไป (ที่มา: กรมอุตุนิยมวิทยา)

พยากรณ์อากาศ 24 ชั่วโมงข้างหน้า สถานการณ์ฝนในภาคใต้ได้คลี่คลายแล้วและเข้าสู่สภาวะปกติตามฤดูกาล สำหรับภาคเหนือ ภาคกลาง และภาคตะวันออกเฉียงเหนือ มีฝนตกในระยะนี้

สภาพอากาศภาคเหนือ อากาศเย็นในตอนเช้า กับมีฝน ร้อยละ 40 ของพื้นที่ ส่วนมากบริเวณจังหวัดเลย อุดรธานี หนองบัวลำภู ขอนแก่น ชัยภูมิ และนครราชสีมา อุณหภูมิต่ำสุด 22-24 องศาเซลเซียส อุณหภูมิสูงสุด 27-34 องศาเซลเซียส บริเวณยอดภูอากาศเย็นถึงหนาว อุณหภูมิต่ำสุด 10-17 องศาเซลเซียส **ผลคาดการณ์ปริมาณน้ำฝนล่วงหน้า 1-7 วัน** ในวันที่ 13 -18 ม.ค. 60 อากาศเย็น อุณหภูมิจะลดลง 3-5 องศาเซลเซียส อุณหภูมิต่ำสุด 16-22 องศาเซลเซียส อุณหภูมิสูงสุด 28-31 องศาเซลเซียส บริเวณยอดภูอากาศหนาวถึงหนาวจัด อุณหภูมิต่ำสุด 10-12 องศาเซลเซียส



แผนที่อากาศ วันที่ 12 ม.ค. 2560 เวลา 07.00 น.



ภาพถ่ายจากดาวเทียม วันที่ 12 ม.ค. 2560

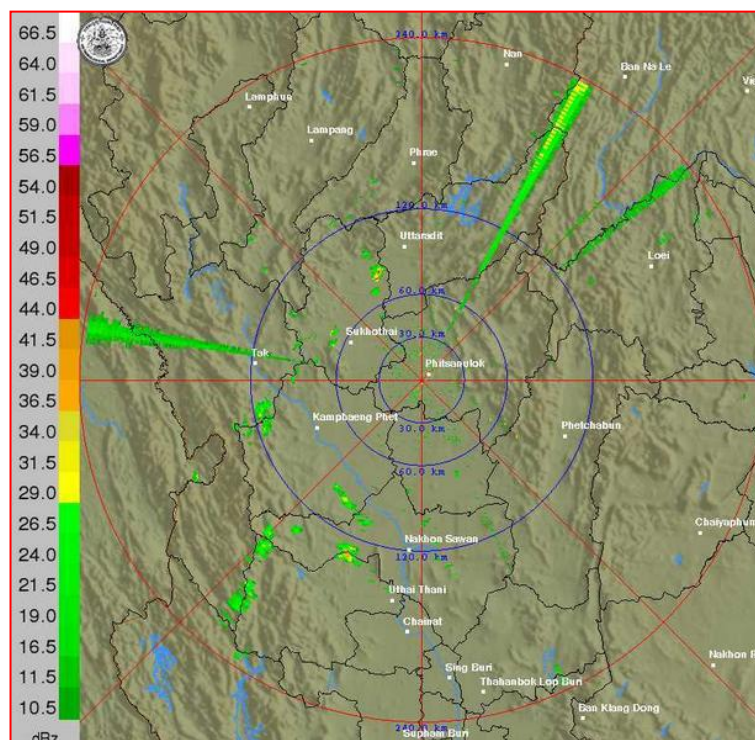
2) สถานการณ์ฝน

จากข้อมูลสถานการณ์ฝนในพื้นที่ลุ่มน้ำยมและน่านของวันที่ 12 มกราคม 2560 จากกรมทรัพยากรน้ำ กรมอุตุนิยมวิทยา กรมชลประทาน และสถาบันสารสนเทศทรัพยากรน้ำและการเกษตร (องค์การมหาชน) พบว่ามีฝนตกเล็กน้อยถึงปานกลางในพื้นที่ บริเวณ จ.น่าน จ.อุตรดิตถ์ จ.สุโขทัย และจ.พิษณุโลก มีปริมาณฝน 1.5 - 29.0 มม.

ข้อมูลสถานการณ์ฝนในพื้นที่ลุ่มน้ำยมและน่าน ณ วันที่ 12 มกราคม 2560 เวลา 07.00 น.

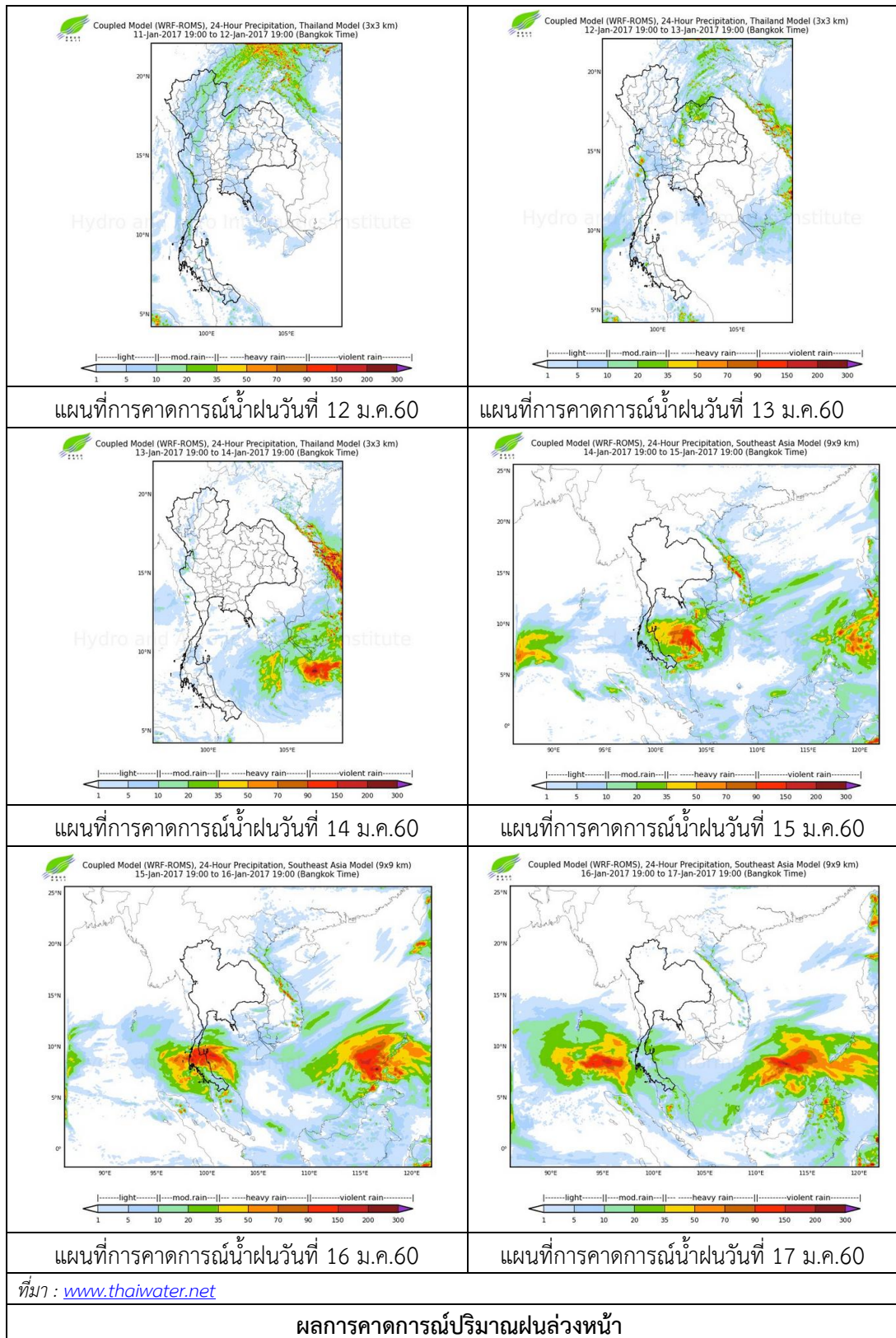
ลำดับ	สถานี	12 ม.ค. 2560
1	อ.เมือง จ.แพร่	12.0
2	อ.เด่นชัย จ.แพร่	14.5
3	อ.ลอง จ.แพร่	19.5
4	อ.เมือง จ.น่าน	20.8
5	อ.น่าน้อย จ.น่าน	10.5
6	อ.ปัว จ.น่าน	13.5
7	อ.เวียงสา จ.น่าน	20.0
8	อ.เชียงกลาง จ.น่าน	15.3
9	อ.สองแคว จ.น่าน	12.4
10	อ.ป่อเกลือ จ.น่าน	29.0
11	อ.เมือง จ.อุตรดิตถ์	6.6
12	อ.ทองแสนขัน จ.อุตรดิตถ์	6.0
13	อ.ศรีสำโรง จ.สุโขทัย	25.6
14	อ.เมือง จ.พิษณุโลก	16.2
15	อ.วัดโบสถ์ จ.พิษณุโลก	3.0
16	อ.บางระกำ จ.พิษณุโลก	1.5
17	อ.ชาติตระการ จ.พิษณุโลก	2.6

หมายเหตุ “ฝน” คือ ฝนวัดปริมาณไม่ได้ (ต่ำกว่า 0.1 มิลลิเมตร)



ภาพเรดาร์ตรวจอากาศ “พิษณุโลก” ณ วันที่ 12 มกราคม 2560 (ที่มา : กรมอุตุนิยมวิทยา)

สถานการณ์น้ำฝน



3) ข้อมูลปริมาณน้ำในลำน้ำ

ลุ่มน้ำยมและน่าน ปัจจุบันสถานการณ์น้ำในลำน้ำโดยทั่วไปยังคงอยู่ในภาวะปกติ (ระดับน้ำต่ำกว่าระดับตลิ่งต่ำสุด) ระดับน้ำในลำน้ำยมส่วนใหญ่มีแนวโน้มเพิ่มขึ้น และระดับน้ำในลำน้ำน่านส่วนใหญ่มีแนวโน้มเพิ่มขึ้น

สถานการณ์น้ำท่า (8 - 12 ม.ค. 2560 ที่มา: กรมชลประทาน)

สถานี	แม่น้ำ	อำเภอ	จังหวัด	ระดับตลิ่ง	อาทิตย	จันทร์	อังคาร	พุธ	พฤหัสบดี
				ปริมาณน้ำ (ลบ.ม./วิ.)	8 ม.ค.	9 ม.ค.	10 ม.ค.	11 ม.ค.	12 ม.ค.
Y.14	ยม	ศรีสัชชนาลัย	สุโขทัย	12.00	0.95	0.95	1.00	1.04	1.13
				2,319	6.50	6.50	8.00	9.20	12.50
Y.4	ยม	เมือง	พิษณุโลก	7.45	0.81	0.56	0.52	0.56	0.78
				565	***	***	***	***	***
Y.5	ยม	โพทะเล	พิจิตร	8.25	2.33	2.30	2.29	2.23	2.21
				652	***	***	***	***	***
N.60	น่าน	ตรอน	อุตรดิตถ์	9.70	1.87	2.24	2.18	2.18	2.52
				2,055	288.65	342.30	333.60	333.60	384.10
N.22	น่าน	วัดโบสถ์	พิษณุโลก	9.17	1.10	1.15	1.10	0.40	0.40
				476	36.10	37.60	36.10	17.75	17.75
N.7A	น่าน	บางมูลนาก	พิจิตร	10.78	2.76	2.89	2.95	3.11	3.12
				1,152	207.60	218.65	223.75	237.35	238.20



สถานีสะพานพระแม่ย่า อ.เมือง จ.สุโขทัย
(ลุ่มน้ำยม)



สถานีสะพานท่าเสา อ.เมือง จ.อุตรดิตถ์
(ลุ่มน้ำน่าน)

ปริมาณน้ำในลำน้ำในพื้นที่ลุ่มน้ำยมและน่าน

4) สรุป

- สถานการณ์น้ำในลุ่มน้ำยมอยู่ในภาวะปกติ และระดับน้ำในลำน้ำส่วนใหญ่มีแนวโน้มเพิ่มขึ้น
- สถานการณ์น้ำในลุ่มน้ำน่านอยู่ในภาวะปกติ และระดับน้ำในลำน้ำส่วนใหญ่มีแนวโน้มเพิ่มขึ้น