



16 2559

-

10 +058

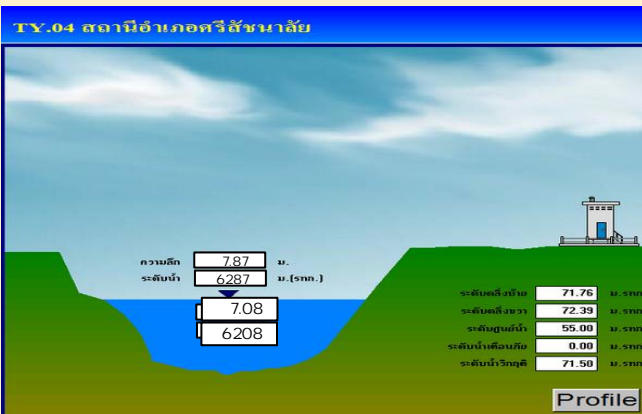
762

-

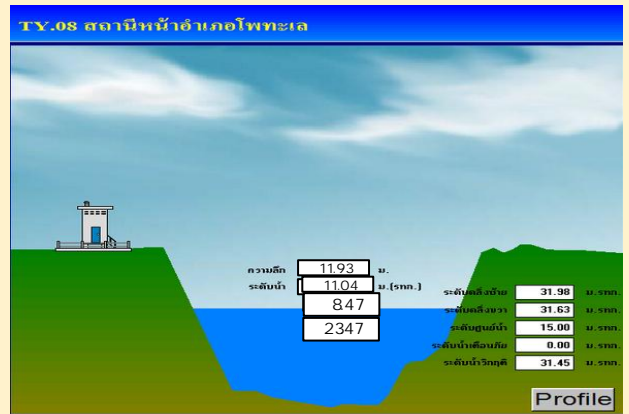
+207 213

 813

1.



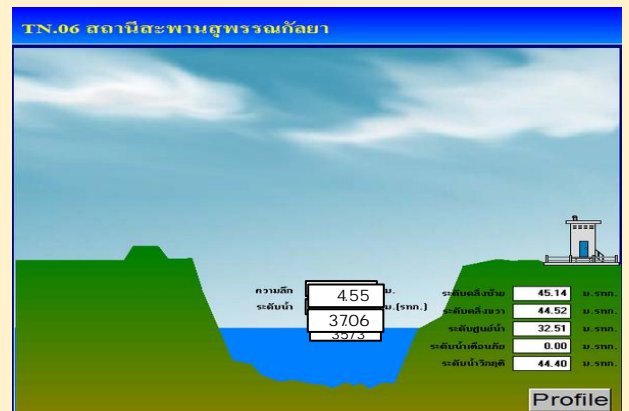
2.



3.

260
1.12
19206

4.



รายงานสถานการณ์น้ำลุ่มน้ำยมและน่าน

วันที่ 16 ธันวาคม 2559

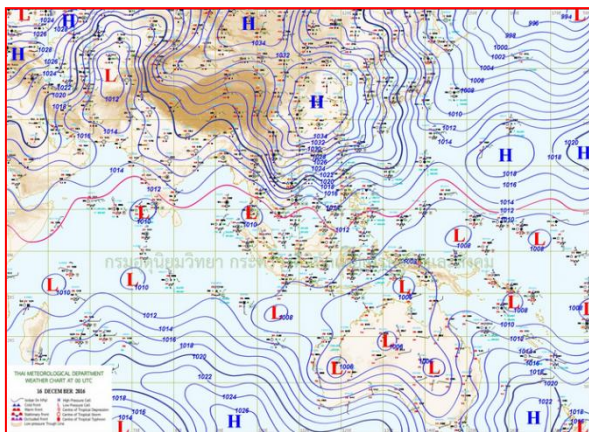
1) สภาพภูมิอากาศ

ลักษณะอากาศทั่วไป (ที่มา: กรมอุตุนิยมวิทยา)

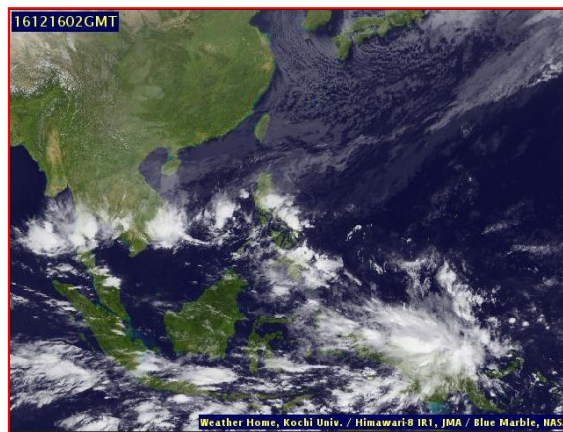
พยากรณ์อากาศ 24 ชั่วโมงข้างหน้า ประเทศไทยตอนบนมีอากาศหนาวเย็นและอุณหภูมิลดลงได้ 3-5 องศาเซลเซียส กับมีลมแรง ในภาคตะวันออกเฉียงเหนือ ส่วนกรุงเทพมหานครและปริมณฑลยังคงมีอากาศเย็นและมีหมอกบางในตอนเช้า โดยมีฝนเล็กน้อยบางแห่ง ส่วนภาคใต้มีฝนตกเพิ่มขึ้นและมีฝนตกหนักบางแห่ง บริเวณจังหวัดประจวบคีรีขันธ์ ชุมพร สุราษฎร์ธานี และนครศรีธรรมราช

ในช่วงวันที่ 15-18 ธันวาคม 2559 คลื่นลมในอ่าวไทยตอนบนตั้งแต่จังหวัดสุราษฎร์ธานีขึ้นมาจะมีกำลังแรงขึ้น โดยมีคลื่นสูง 2-3 เมตร ขอให้ชาวเรือเดินเรือด้วยความระมัดระวังและเรือเล็กควรงดออกจากฝั่ง

สภาพอากาศภาคเหนือ อากาศเย็นถึงหนาว กับมีหมอกในตอนเช้า อุณหภูมิต่ำสุด 15-24 องศาเซลเซียส อุณหภูมิสูงสุด 28-31 องศาเซลเซียส บริเวณยอดดอยอากาศหนาวถึงหนาวจัด อุณหภูมิต่ำสุด 4-12 องศาเซลเซียส ผลคาดการณ์ปริมาณน้ำฝนล่วงหน้า 1-7 วัน ในช่วงวันที่ 16-19 ธ.ค. อากาศเย็นถึงหนาวกับมีหมอกในตอนเช้าและอุณหภูมิลดลง 2-4 องศาเซลเซียส บริเวณยอดดอยอากาศหนาวถึงหนาวจัด อุณหภูมิต่ำสุด 4-12 องศาเซลเซียส กับมีน้ำค้างแข็งบางแห่ง อุณหภูมิต่ำสุด 14-19 องศาเซลเซียส อุณหภูมิสูงสุด 28-32 องศาเซลเซียส ลมตะวันออกเฉียงเหนือ ความเร็ว 10-30 กม./ชม. ในช่วงวันที่ 20-21 ธ.ค. อากาศเย็นถึงหนาวกับมีหมอกในตอนเช้า และมีหมอกหนาในบางพื้นที่ และอุณหภูมิลดลงเล็กน้อย บริเวณยอดดอยอากาศหนาวถึงหนาวจัด อุณหภูมิต่ำสุด 6-14 องศาเซลเซียส อุณหภูมิต่ำสุด 15-22 องศาเซลเซียส อุณหภูมิสูงสุด 28-33 องศาเซลเซียส



แผนที่อากาศ วันที่ 16 ธ.ค. 2559 เวลา 07.00 น.



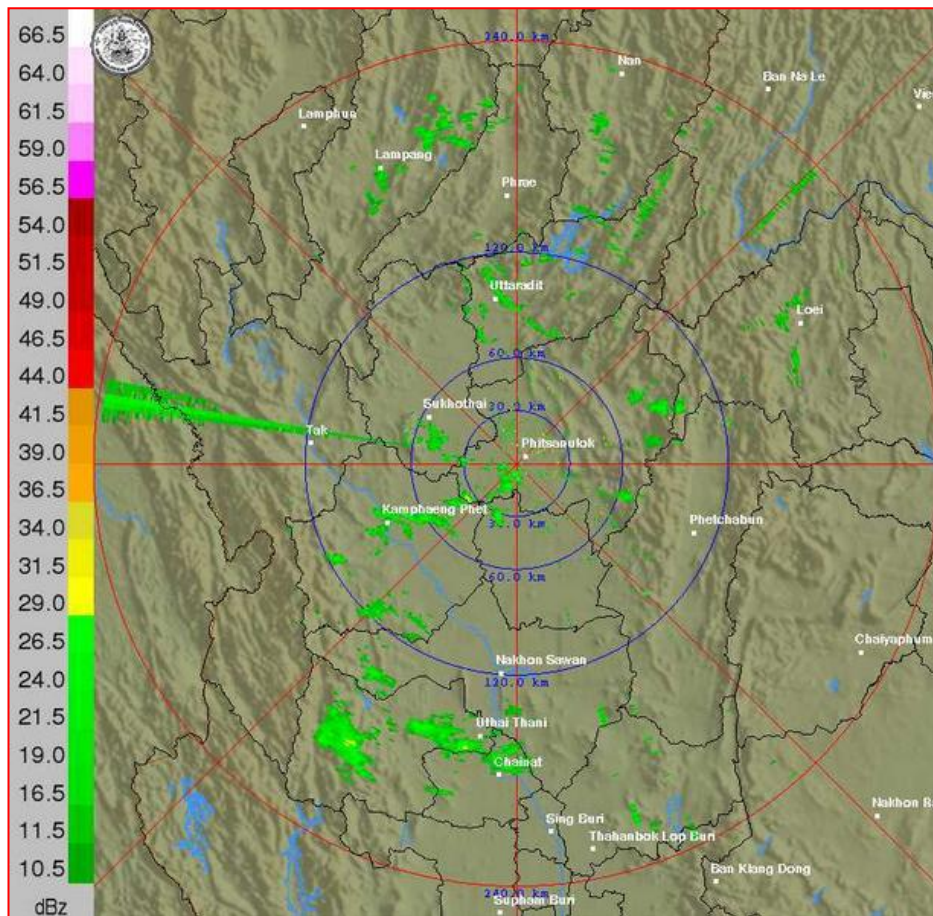
ภาพถ่ายจากดาวเทียม วันที่ 16 ธ.ค. 2559

2) สถานการณ์ฝน

จากข้อมูลสถานการณ์ฝนในพื้นที่ลุ่มน้ำยมและน่านของวันที่ 16 ธันวาคม 2559 จากกรมทรัพยากรน้ำ กรมอุตุนิยมวิทยา กรมชลประทาน และสถาบันสารสนเทศทรัพยากรน้ำและการเกษตร (องค์การมหาชน) พบว่ามีฝนตกเล็กน้อยในบางพื้นที่ โดยบริเวณ จ.น่าน จ.อุตรดิตถ์ และจ.สุโขทัย มีปริมาณฝน 0.1 – 1.4 มม.

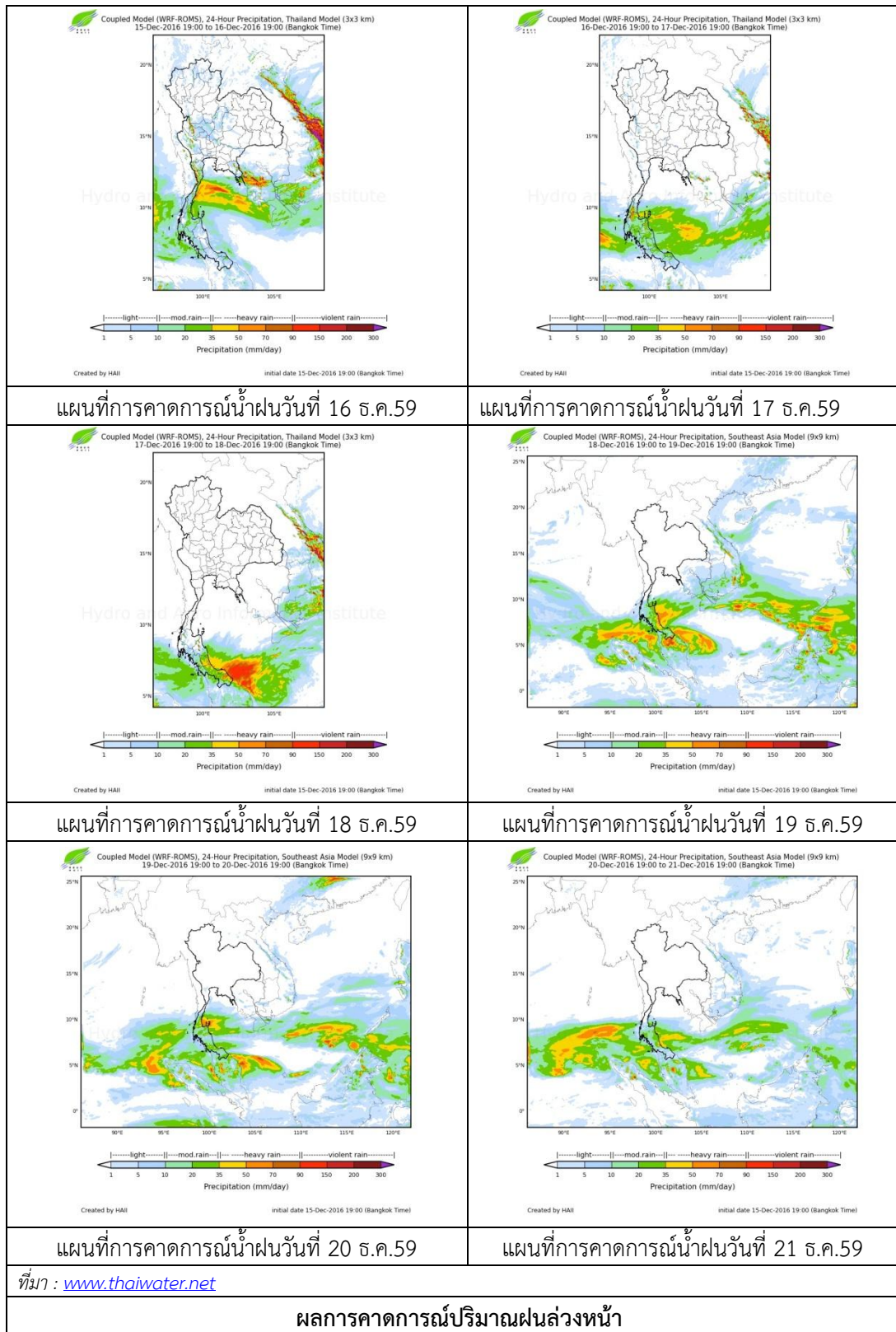
ข้อมูลสถานการณ์ฝนในพื้นที่ลุ่มน้ำยมและน่าน ณ วันที่ 16 ธันวาคม 2559 เวลา 07.00 น.

ลำดับ	สถานี	16 ธ.ค. 2559
1	ต.ท่าวังผา อ.เมือง จ.น่าน	0.1
2	ต.และ อ.ทุ่งช้าง จ.น่าน	0.4
3	ต.ท่าอิฐ อ.เมือง จ.อุตรดิตถ์	1.4
4	ต.คลองตาล อ.ศรีสำโรง จ.สุโขทัย	0.6



ภาพเรดาร์ตรวจอากาศ “พิชญ์โลก” ณ วันที่ 16 ธันวาคม 2559 (ที่มา : กรมอุตุนิยมวิทยา)

สถานการณ์น้ำฝน



3) ข้อมูลปริมาณน้ำในลำน้ำ

ลุ่มน้ำยมและน่าน ปัจจุบันสถานการณ์น้ำในลำน้ำโดยทั่วไปยังคงอยู่ในภาวะปกติ (ระดับน้ำต่ำกว่าระดับตลิ่งต่ำสุด) ระดับน้ำในลำน้ำยมส่วนใหญ่มีแนวโน้มลดลง และระดับน้ำในลำน้ำน่านส่วนใหญ่มีแนวโน้มเพิ่มขึ้น

สถานการณ์น้ำท่า (12 - 16 ธ.ค. 2559 ที่มา: กรมชลประทาน)

สถานี	แม่น้ำ	อำเภอ	จังหวัด	ระดับตลิ่ง	จันทร์	อังคาร	พุธ	พฤหัสบดี	ศุกร์
				ปริมาณน้ำ (ลบ.ม./วิ.)	12 ธ.ค.	13 ธ.ค.	14 ธ.ค.	15 ธ.ค.	16 ธ.ค.
Y.14	ยม	ศรีสะเกษ	สุโขทัย	12.00	1.25	1.22	1.20	1.20	1.17
				2,319	18.50	17.00	16.00	16.00	14.50
Y.4	ยม	เมือง	พิษณุโลก	7.45	2.70	2.50	2.45	2.45	2.34
				565	***	***	***	***	***
Y.5	ยม	โพทะเล	พิจิตร	8.25	3.91	3.80	3.77	3.77	3.66
				652	***	***	***	***	***
N.60	น่าน	ตรอน	อุตรดิตถ์	9.70	1.43	1.63	1.73	1.73	1.57
				2,055	226.20	254.20	268.35	268.35	245.80
N.22	น่าน	วัดโบสถ์	พิษณุโลก	9.17	1.80	1.80	1.80	1.80	1.77
				476	57.10	57.10	57.10	57.10	56.20
N.7A	น่าน	บางมูลนาก	พิจิตร	10.78	2.55	2.80	2.96	2.96	3.28
				1,152	189.75	211.00	224.60	224.60	251.80



สถานีสะพานพระแม่ย่า อ.เมือง จ.สุโขทัย
(ลุ่มน้ำยม)



สถานีสะพานท่าเสา อ.เมือง จ.อุตรดิตถ์
(ลุ่มน้ำน่าน)

ปริมาณน้ำในลำน้ำในพื้นที่ลุ่มน้ำยมและน่าน

4) สรุป

- สถานการณ์น้ำในลุ่มน้ำยมอยู่ในภาวะปกติ และระดับน้ำในลำน้ำส่วนใหญ่มีแนวโน้มลดลง
- สถานการณ์น้ำในลุ่มน้ำน่านอยู่ในภาวะปกติ และระดับน้ำในลำน้ำส่วนใหญ่มีแนวโน้มเพิ่มขึ้น