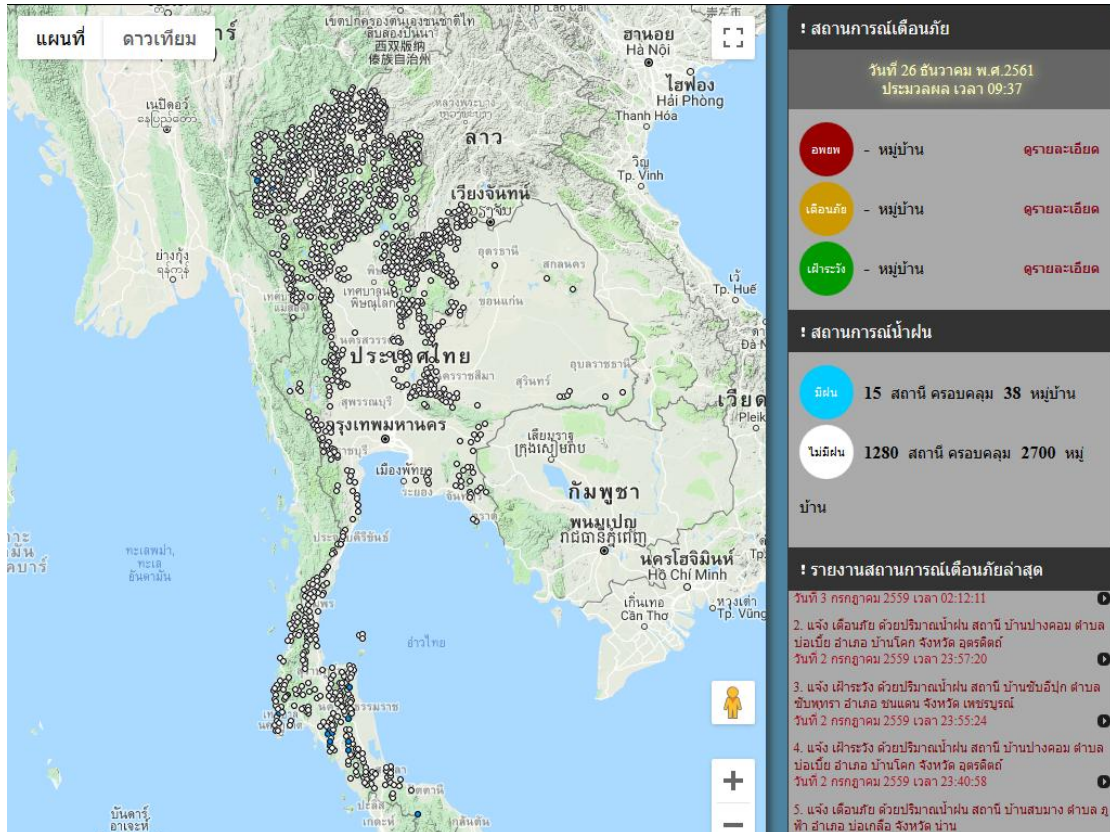


รายงานสถานการณ์พื้นที่เสี่ยงอุทกภัยน้ำหลากในเขตพื้นที่ลัดเชิงเขา

วันที่ 26 ธันวาคม 2561 เวลา 07:00 น.

1) Early Warning System (26 ธ.ค. 2561 เวลา 7.00 น)

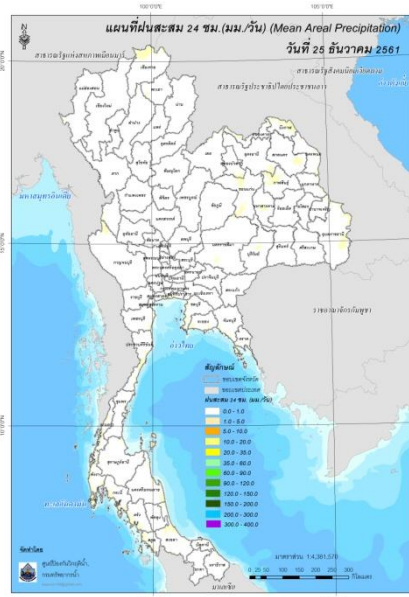
สถานี Early Warning System ที่มีฝนตกทั้งหมด 15 สถานี ครอบคลุม 38 หมู่บ้าน ไม่มีการแจ้งเตือนภัย



ที่มา : สำนักวิจัย พัฒนาและอุทกวิทยา

2) ปริมาณฝน

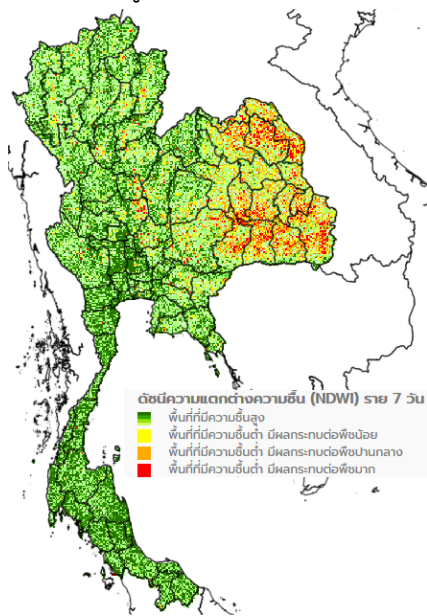
ผลการเปรียบเทียบปริมาณฝนสะสม 24 ชั่วโมง ของวันที่ 26 ถึง 27 ธันวาคม 2561 (เวลา 07:00น.) (มม./วัน) จากระบบของ Mekong River Commission Flash Flood Guidance System (MRCFFGS) แสดงให้เห็นว่ามีปริมาณฝนตกบริเวณภาคตะวันออกเฉียงเหนือ และภาคใต้ มีปริมาณฝนสะสมประมาณ 5 มม./วัน



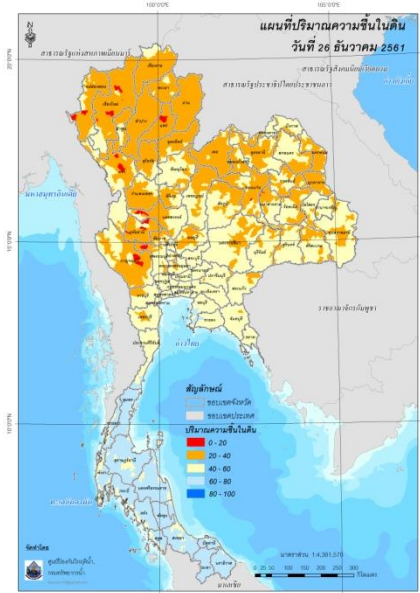
ปริมาณฝนสะสม 24 ชั่วโมง (MRCFFGS)

3) ปริมาณความชื้นในดิน

ปริมาณความชื้นในดินจากแผนที่ดาวเทียมของ Gistda (ดัชนีความแตกต่าง (NDWI) ราย 7 วัน) และค่าความชื้นในดินที่ได้จากระบบ MRCFFGS พบว่าพื้นที่บริเวณภาคใต้ มีค่าความชื้นอยู่ในเกณฑ์ประมาณร้อยละ 60 - 80 สภาวะดังกล่าวหมายถึงดินในพื้นที่บริเวณดังกล่าว ยังสามารถรองรับปริมาณน้ำฝนได้อีกประมาณ 20% ก่อนที่จะเข้าสู่สภาพอิ่มตัว

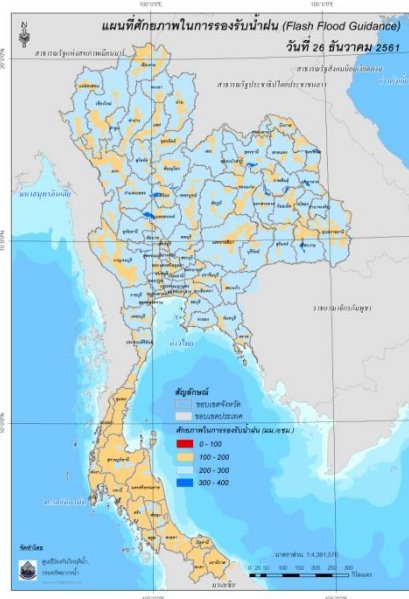


แผนที่ดาวเทียมของ Gistda
(20 - 26 ธ.ค. 61)



ปริมาณความชื้นในดิน (MRCFFG)

4) ศักยภาพในการรองรับน้ำฝน FFG (Flash Flood Guidance)



FFG หมายถึง ค่าความสามารถในการรองรับปริมาณฝนของพื้นที่นั้นๆ ก่อนที่จะเกิดสภาวะน้ำล้นตลิ่งที่จุดออกของปลายพื้นที่ โดยค่า FFG 06-hr หมายถึง ปริมาณฝนที่จะส่งผลให้เกิดสภาวะน้ำล้นตลิ่งที่ปลายลุ่มน้ำในอีก 6 ชั่วโมงข้างหน้า (มม./6ชม.)

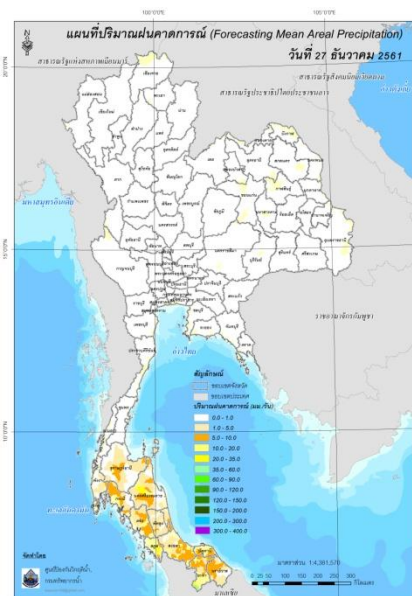
5) ปริมาณฝนคาดการณ์ล่วงหน้า

ปริมาณฝนคาดการณ์ในวันที่ 26 ธันวาคม 2561 เวลา 13.00 น. บริเวณภาคตะวันออกเฉียงเหนือ และภาคใต้ จะมีปริมาณฝนสะสมในรอบ 6 ชั่วโมง ประมาณ 5 มม.

ปริมาณฝนคาดการณ์ในวันที่ 27 ธันวาคม 2561 เวลา 7.00 น. บริเวณภาคตะวันออกเฉียงเหนือ จะมีปริมาณฝนสะสมในรอบ 24 ชั่วโมง ประมาณ 5 มม. ส่วนบริเวณภาคใต้ จะมีปริมาณฝนสะสมในรอบ 24 ชั่วโมง ประมาณ 5 – 10 มม. และบริเวณจังหวัดนครศรีธรรมราช สตูล และยะลา จะมีปริมาณฝนสะสมในรอบ 24 ชั่วโมง ประมาณ 20 – 35 มม.



ปริมาณฝนคาดการณ์ในวันที่ 26 ธันวาคม 2561

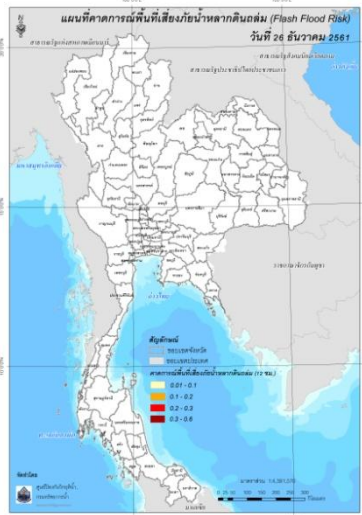


ปริมาณฝนคาดการณ์ในวันที่ 27 ธันวาคม 2561

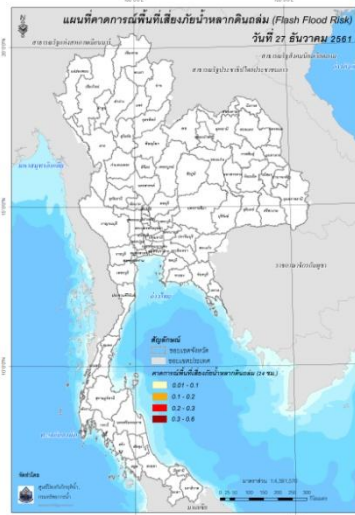
6) ความเสี่ยงจากน้ำท่วม

- การคาดการณ์พื้นที่เสี่ยงภัยน้ำหลากดินถล่มจากข้อมูล MRCFFGS วันที่ 26 ธันวาคม 2561 ในอีก 12 ชม. 24 ชม. และ 36 ชม. ไม่พบพื้นที่เสี่ยง

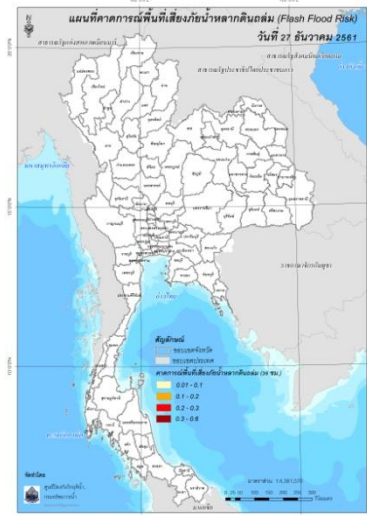
แผนที่แสดงการคาดการณ์พื้นที่เสี่ยงภัยน้ำหลากดินถล่ม วันที่ 26 ธันวาคม 2561



วันที่ 26 ธ.ค. 2561 (19:00 น.)



วันที่ 27 ธ.ค. 2561 (07:00 น.)



วันที่ 27 ธ.ค. 2561 (19:00 น.)

คำแนะนำ: ข้อมูลดังกล่าวเป็นการคาดการณ์พื้นที่เสี่ยงภัยน้ำหลาก โดยอาศัยข้อมูลปริมาณฝนจากดาวเทียม ดังนั้นรายงานฉบับนี้ควรใช้งานควบคู่ไปกับการตรวจวัดปริมาณฝนจริงภาคสนาม และข้อมูลจากเรดาร์ เพื่อประกอบการตัดสินใจ