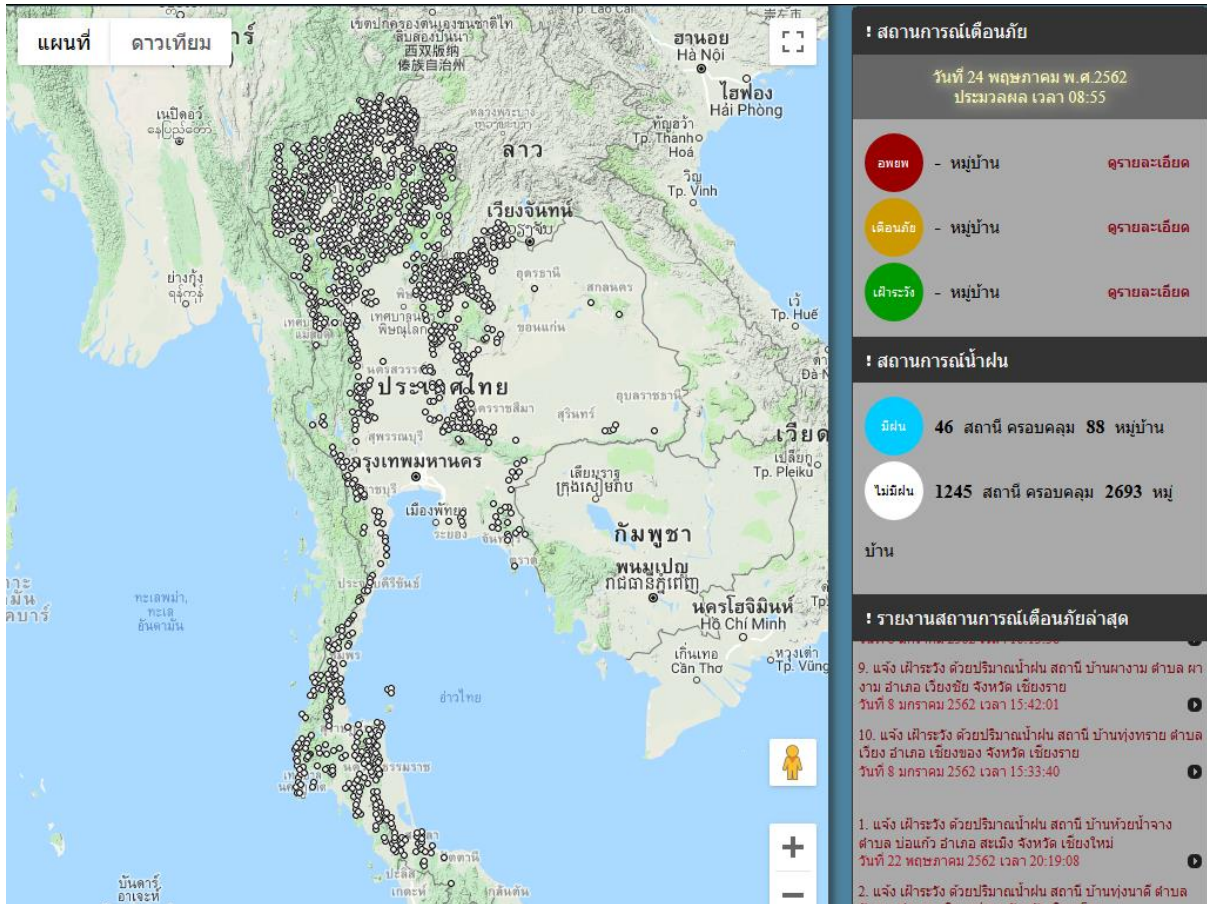


รายงานสถานการณ์พื้นที่เสี่ยงอุทกภัยน้ำหลากในเขตพื้นที่ลัดเชิงเขา

วันที่ 24 พฤษภาคม 2562 เวลา 07:00 น.

1) Early Warning System (24 พ.ค. 2562 เวลา 07.00 น)

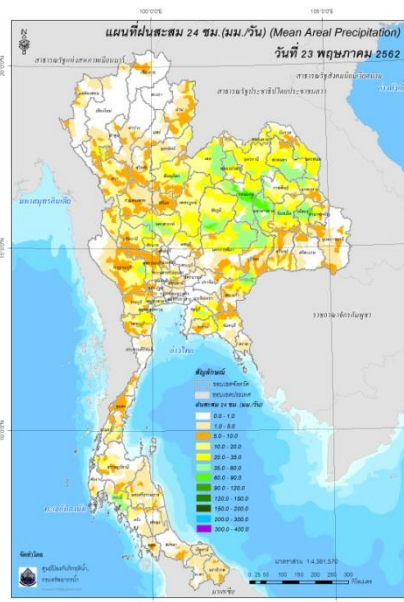
สถานี Early Warning System ที่มีฝนตกทั้งหมด 46 สถานี ครอบคลุม 88 หมู่บ้าน ไม่มีการแจ้งเตือนภัย



ที่มา : สำนักวิจัย พัฒนาและอุทกวิทยา

2) ปริมาณฝน

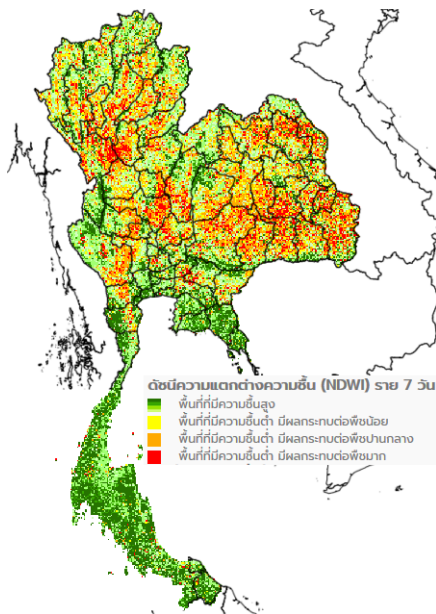
ผลการเปรียบเทียบปริมาณฝนสะสม 24 ชั่วโมง ของวันที่ 23 ถึง 24 พฤษภาคม 2562 (เวลา 07:00น.) จากระบบของ Mekong River Commission Flash Flood Guidance System (MRCFFGS) แสดงให้เห็นว่ามีปริมาณฝนตกบริเวณภาคเหนือ ภาคตะวันออกเฉียงเหนือ ภาคกลาง ภาคตะวันออก และภาคใต้ มีปริมาณฝนสะสมประมาณ 35 – 60 มม./วัน ส่วนบริเวณจังหวัดขอนแก่น มหาสารคาม ยโสธร ชัยภูมิ และสระแก้ว มีปริมาณฝนสะสมประมาณ 60 – 90 มม./วัน



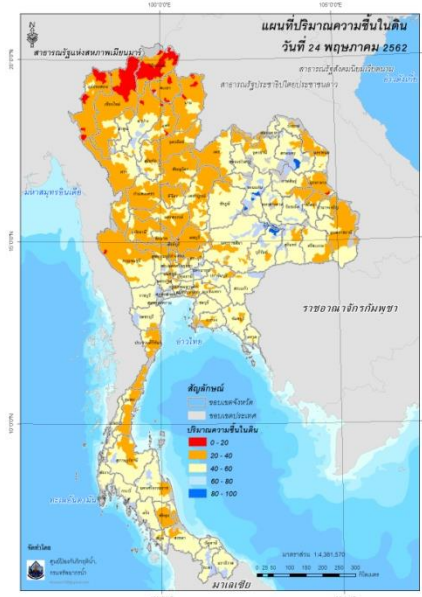
ปริมาณฝนสะสม 24 ชั่วโมง (MRCFFGS)

3) ปริมาณความชื้นในดิน

ปริมาณความชื้นในดินจากแผนที่ดาวเทียมของ Gistda (ดัชนีความแตกต่าง (NDWI) ราย 7 วัน) และค่าความชื้นในดินที่ได้จากระบบ MRCFFGS พบว่าพื้นที่บริเวณภาคเหนือ ภาคตะวันออกเฉียงเหนือ ภาคกลาง ภาคตะวันออก และภาคใต้ มีค่าความชื้นอยู่ในเกณฑ์ประมาณร้อยละ 60 - 80 สภาวะดังกล่าวหมายถึงดินในพื้นที่บริเวณดังกล่าว ยังสามารถรองรับปริมาณน้ำฝนได้อีกประมาณ 20% ก่อนที่จะเข้าสู่สภาพอิ่มตัว

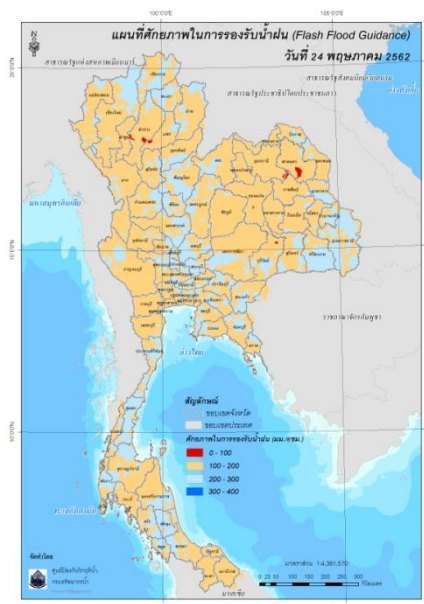


แผนที่ดาวเทียมของ Gistda
(18 - 24 พ.ค. 62)



ปริมาณความชื้นในดิน (MRCFFG)

4) ศักยภาพในการรองรับน้ำฝน FFG (Flash Flood Guidance)



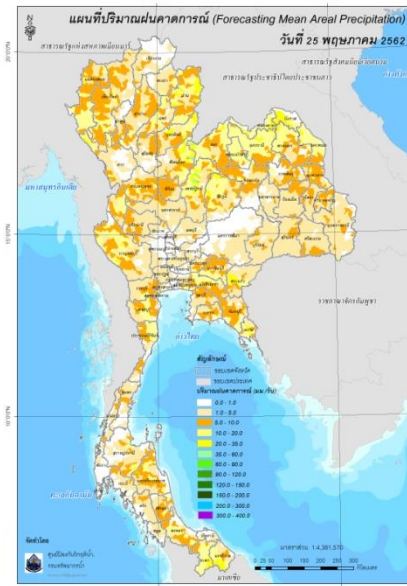
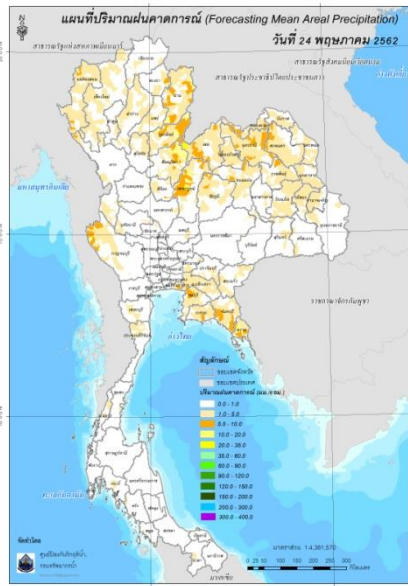
โดยศักยภาพในการรองรับน้ำฝนของพื้นที่จังหวัดลำปาง อุตรธานี สกลนคร กาฬสินธุ์ ขอนแก่น บุรีรัมย์ สามารถรองรับปริมาณฝนได้น้อยกว่า 100 มม./6ชม.

FFG หมายถึง ค่าความสามารถในการรองรับปริมาณฝนของพื้นที่นั้นๆ ก่อนที่จะเกิดสภาวะน้ำล้นตลิ่งที่จุดออกของปลายพื้นที่ โดยค่า FFG 06-hr หมายถึง ปริมาณฝนที่จะส่งผลให้เกิดสภาวะน้ำล้นตลิ่งที่ปลายลุ่มน้ำในอีก 6 ชั่วโมงข้างหน้า (มม./6ชม.)

5) ปริมาณฝนคาดการณ์ล่วงหน้า

ปริมาณฝนคาดการณ์ในวันที่ 24 พฤษภาคม 2562 เวลา 13.00 น. บริเวณภาคเหนือ ภาคตะวันออกเฉียงเหนือ และภาคตะวันออก จะมีปริมาณฝนสะสม 6 ชั่วโมงข้างหน้า 5 - 10 มม. ส่วนบริเวณจังหวัดเลย และเพชรบูรณ์ จะมีปริมาณฝนสะสม 6 ชั่วโมงข้างหน้า 20 - 35 มม.

ปริมาณฝนคาดการณ์ในวันที่ 25 พฤษภาคม 2562 เวลา 07.00 น. ทั่วทั้งประเทศไทยจะมีปริมาณฝนเพิ่มขึ้น บริเวณภาคเหนือ ภาคตะวันออกเฉียงเหนือ ภาคกลาง ภาคตะวันออก และภาคใต้ จะมีปริมาณฝนสะสม 24 ชั่วโมงข้างหน้า 5 - 10 มม. ส่วนบริเวณจังหวัดน่าน อุตรดิตถ์ พิษณุโลก เพชรบูรณ์ เลย อุตรธานี หนองคาย บึงกาฬ ชัยภูมิ สระแก้ว ตราด สุราษฎร์ธานี ยะลา และนราธิวาส จะมีปริมาณฝนสะสม 24 ชั่วโมงข้างหน้า 20 - 35 มม.



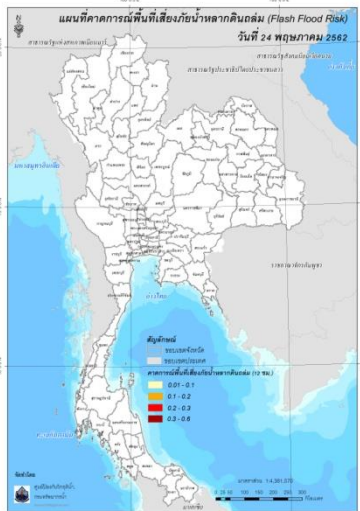
ปริมาณฝนคาดการณ์ในวันที่ 24 พฤษภาคม 2562

ปริมาณฝนคาดการณ์ในวันที่ 25 พฤษภาคม 2562

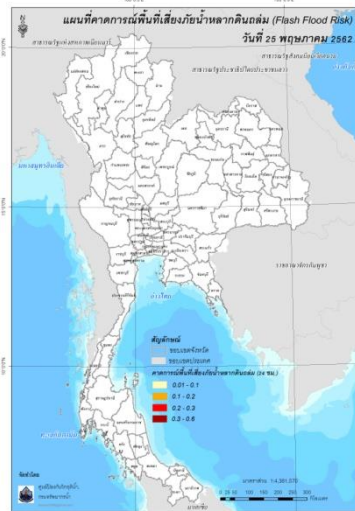
6) ความเสี่ยงจากน้ำท่วม

- การคาดการณ์พื้นที่เสี่ยงภัยน้ำหลากดินถล่มจากข้อมูล MRCFFGS วันที่ 24 พฤษภาคม 2562 ในอีก 12 ชม. 24 ชม. และ 36 ชม. ไม่พบพื้นที่เสี่ยง

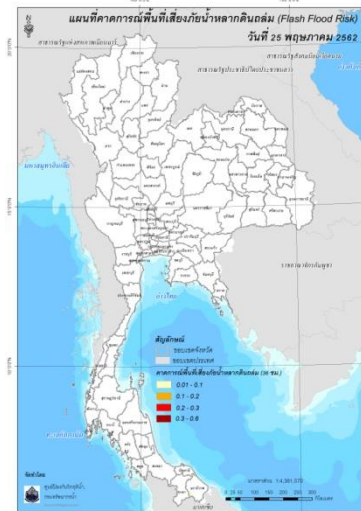
แผนที่แสดงการคาดการณ์พื้นที่เสี่ยงภัยน้ำหลากดินถล่ม วันที่ 24 พฤษภาคม 2562



วันที่ 24 พ.ค. 2562 (19:00 น.)



วันที่ 25 พ.ค. 2562 (07:00 น.)



วันที่ 25 พ.ค. 2562 (19:00 น.)

คำแนะนำ: ข้อมูลดังกล่าวเป็นการคาดการณ์พื้นที่เสี่ยงภัยน้ำหลาก โดยอาศัยข้อมูลปริมาณฝนจากดาวเทียม ดังนั้นรายงานฉบับนี้ควรใช้งานควบคู่ไปกับการตรวจวัดปริมาณฝนจริงภาคสนาม และข้อมูลจากเรดาร์ เพื่อประกอบการตัดสินใจ