

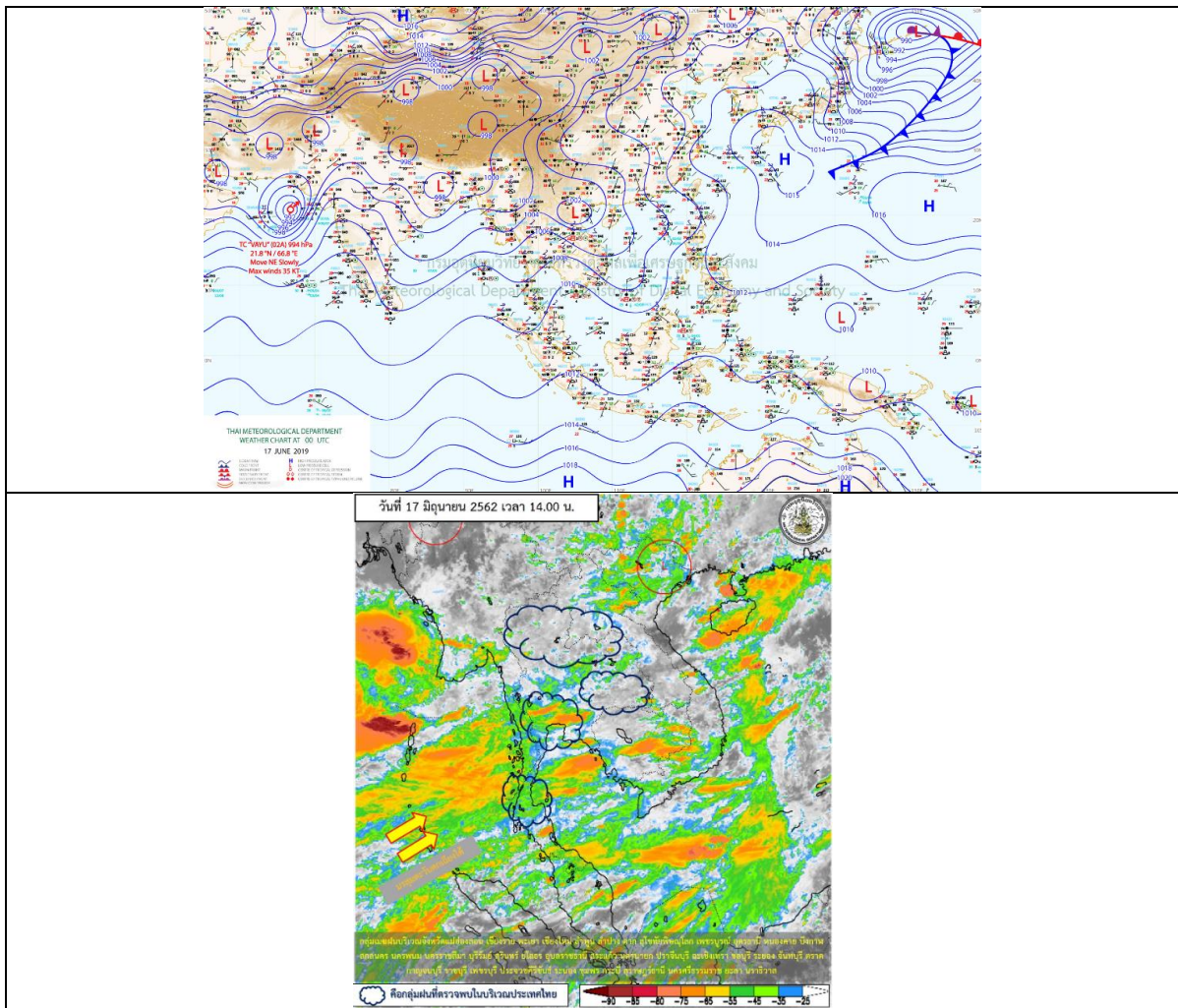
รายงานสถานการณ์น้ำและคาดการณ์น้ำในพื้นที่ ลุ่มน้ำโขง-ชี-มูล วันที่ 17 มิถุนายน 2562

1. พยากรณ์อากาศ

ตารางที่ 1 พยากรณ์อากาศ

ภาคตะวันออกเฉียงเหนือ	มีเมฆมาก กับมีฝนฟ้าคะนอง ร้อยละ 70 ของพื้นที่ และมีฝนตกหนักถึงหนักมากบางแห่ง บริเวณจังหวัดเลย หนองบัวลำภู หนองคาย อุดรธานี บึงกาฬ สกลนคร และนครพนม
	อุณหภูมิต่ำสุด 23 - 25 องศาเซลเซียส
	อุณหภูมิสูงสุด 32 - 36 องศาเซลเซียส

ที่มา : https://www.tmd.go.th/daily_forecast.php



รูปที่ 1 พยากรณ์อากาศ วันที่ 17 มิ.ย. 2562



2. สรุประดับน้ำรายวัน

ตารางที่ 2 สรุปสถานการณ์น้ำของพื้นที่ลุ่มน้ำโขง ชี มูล ประจำวันที่ 17-มิ.ย.-62

หมายเหตุ: แนวโน้มพิจารณาจากระดับน้ำวันนี้และระดับน้ำคาดการณ์ล่วงหน้า 3 วัน

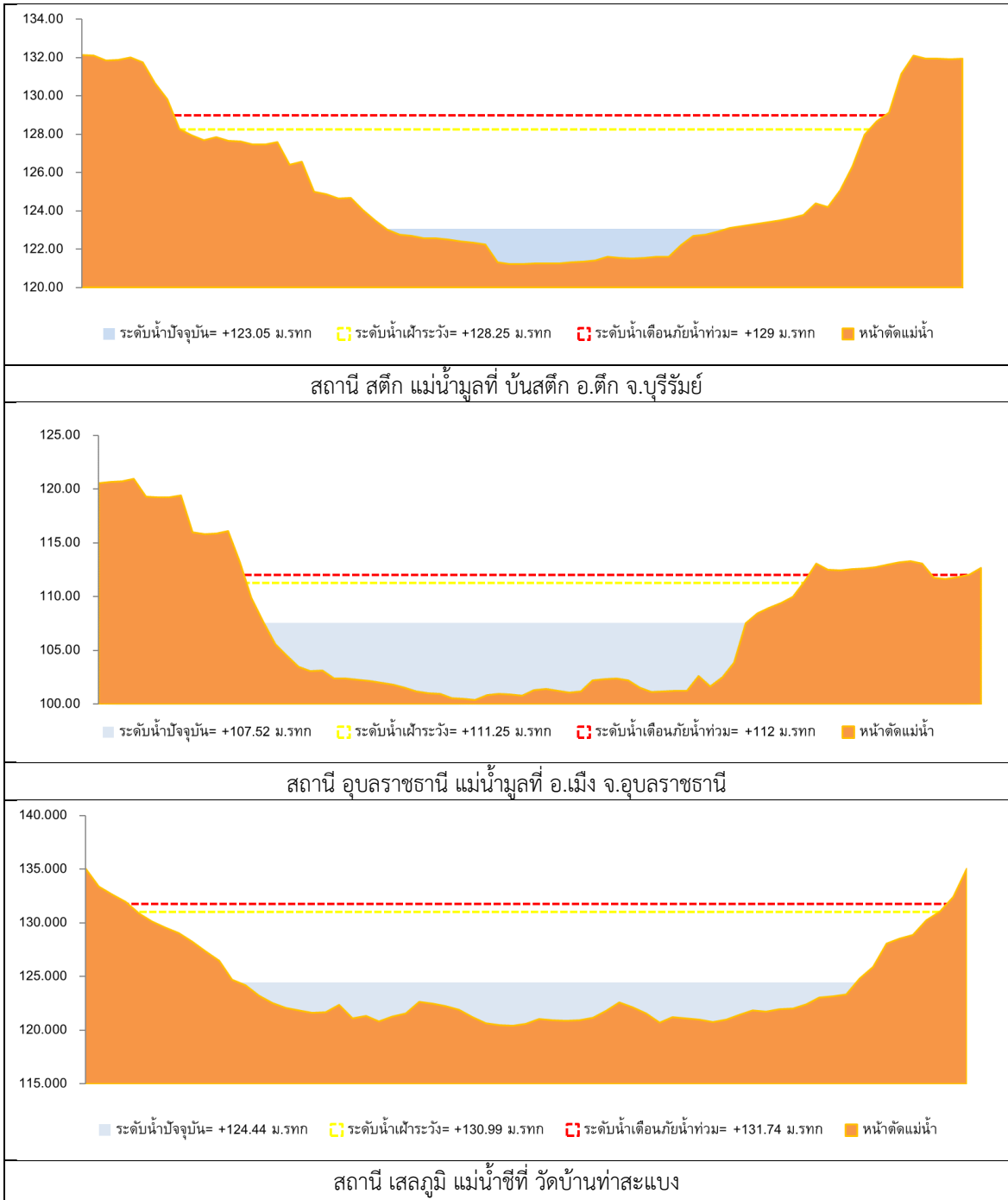
ลำดับที่	ลำน้ำ	ที่ตั้ง	ระดับน้ำเตือนภัย (ม.รทก.)		ระดับน้ำตรวจวัด (ม.รทก.)								ระดับน้ำคาดการณ์ (ม.รทก.)			แนวโน้ม
			ค่า HI	ค่า HHI	11-มิ.ย.-62	12-มิ.ย.-62	13-มิ.ย.-62	14-มิ.ย.-62	15-มิ.ย.-62	16-มิ.ย.-62	17-มิ.ย.-62	18-มิ.ย.-62	19-มิ.ย.-62	20-มิ.ย.-62		
1	น้ำชี	บ้านม่วงลาด อ.เมือง จ.มหาสารคาม ไก่ลัดถานี E-66A	137.65	138.40	129.81	129.55	129.55	129.55	129.58	129.61	129.64	129.67	129.60	129.69	ไม่แน่ชัด	
2	น้ำชี	กบ.มท.หนองชัย ไก่ลัดถานี E-20A	121.25	122.00	115.25	115.26	115.32	115.08	115.05	115.08	115.09	113.38	113.20	113.63	ลดลงจากวันเพิ่มขึ้น	
3	น้ำชี	วัดบ้านท่าสะแบง ไก่ลัดถานี E-18	130.99	131.74	123.49	123.11	122.94	122.89	122.83	122.82	122.81	123.02	122.94	123.01	ไม่แน่ชัด	
4	น้ำชี	อ.โพนพิสัย ไก่ลัดถานี E-91	148.95	149.70	139.88	139.88	139.57	139.51	139.44	139.45	139.40	139.36	139.50	139.63	ลดลงจากวันเพิ่มขึ้น	
5	น้ำมูล	บ้านสตึก อ.สตึก จ.บุรีรัมย์ ไก่ลัดถานี M.6A	128.25	129.00	123.00	123.00	123.00	123.00	123.00	123.00	123.00	123.60	123.01	122.83	เพิ่มขึ้นจากวันลดลง	
6	น้ำมูล	อ.เมือง จ.อุบลราชธานี ไก่ลัดถานี M.7	111.25	112.00	106.81	106.78	106.75	106.74	106.70	106.70	106.70	106.61	106.50	106.30	ลดลง	

หมายเหตุ: - HI ระดับน้ำสูงอยู่ในเกณฑ์เฝ้าระวัง

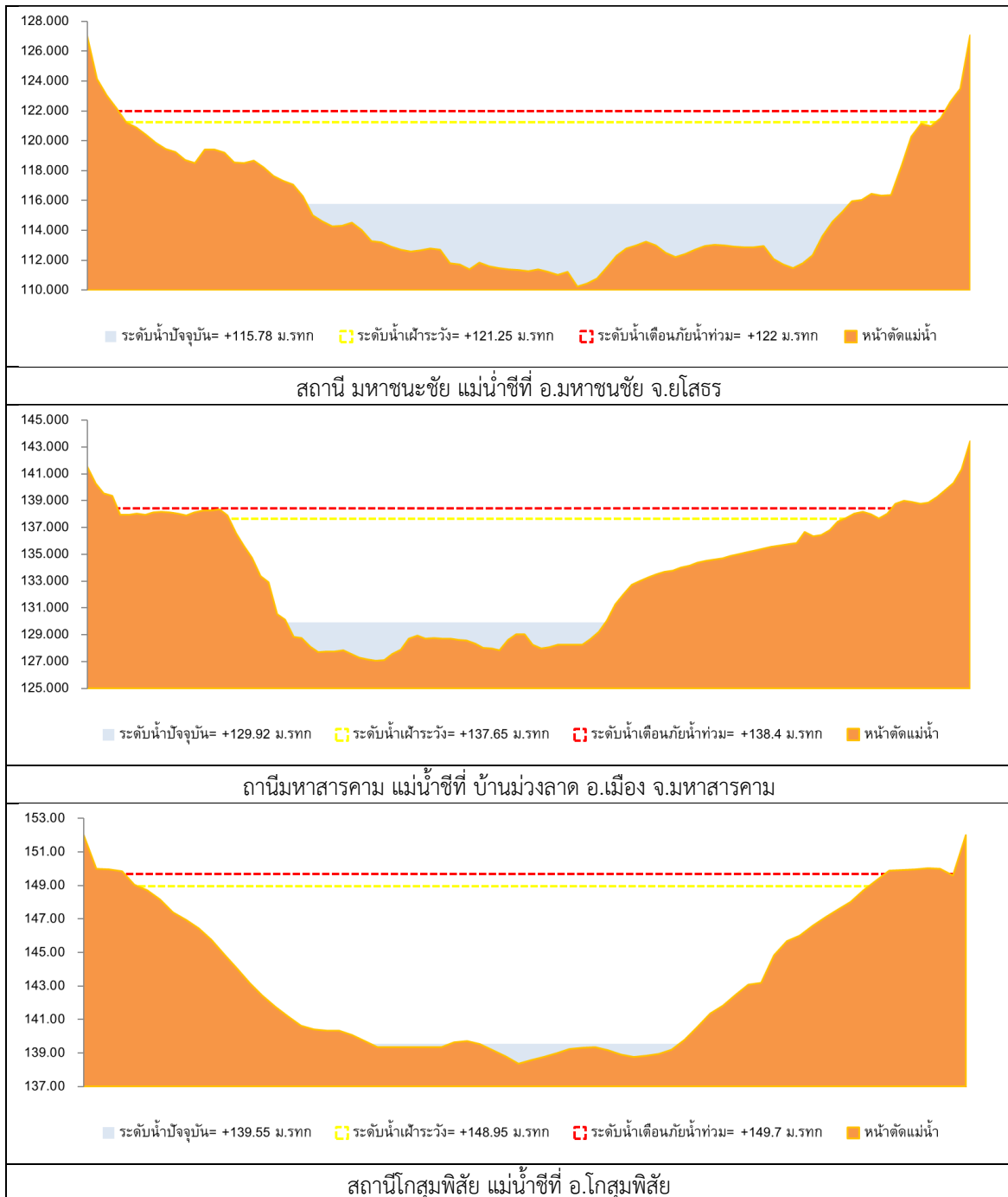
- HHI ระดับน้ำสูงอยู่ในเกณฑ์วิกฤต



2.1 ระดับน้ำในลำน้ำ



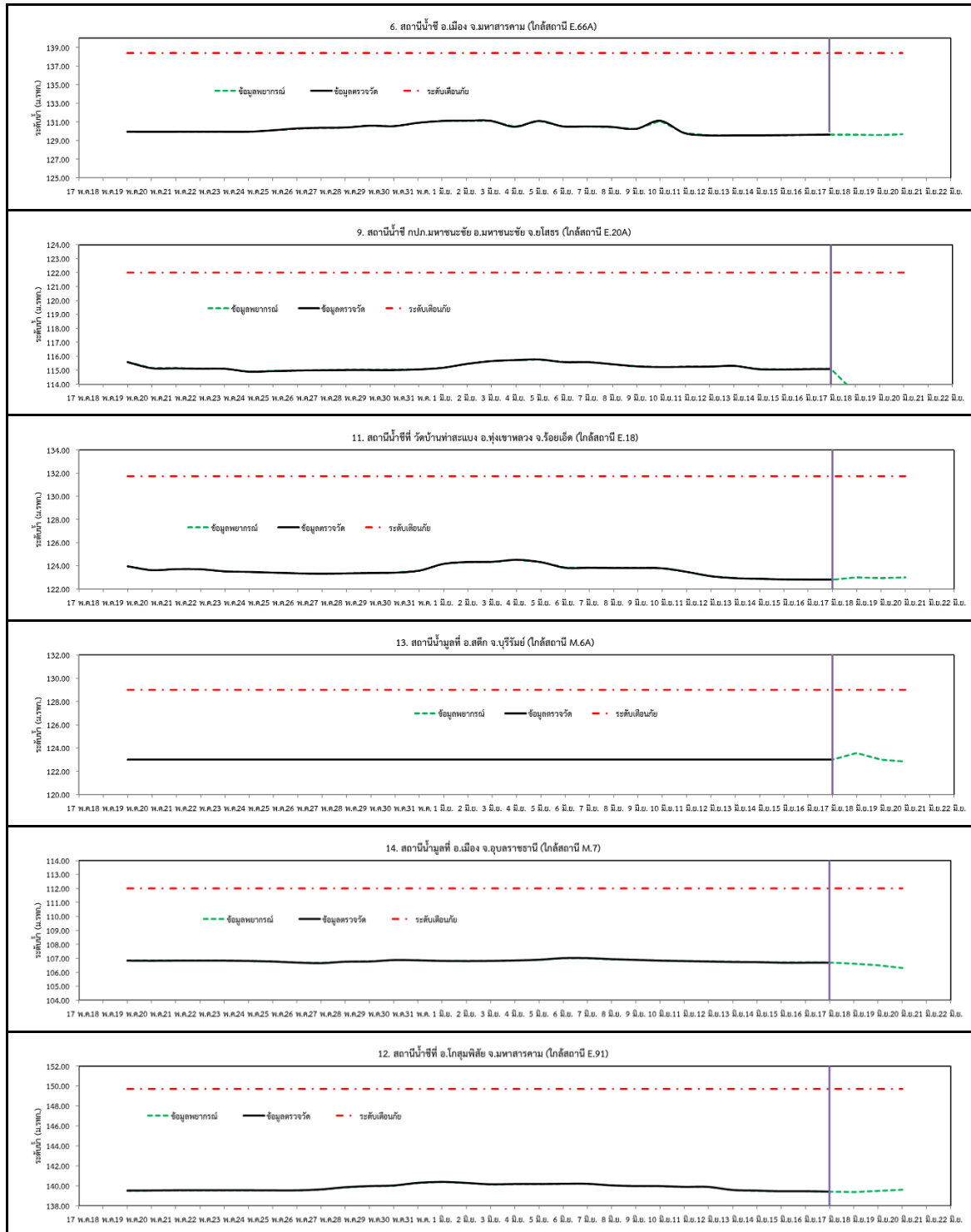
รูปที่ 2 กราฟระดับน้ำในลำน้ำ



รูปที่ 2 กราฟระดับน้ำในลำน้ำ (ต่อ)



3. ผลการวิเคราะห์สถานการณ์น้ำ



รูปที่ 3 กราฟระดับน้ำย้อนหลัง 30 วัน และค่าพยากรณ์



4. สรุปสถานการณ์ ระดับน้ำอยู่ในเกณฑ์ปกติ