

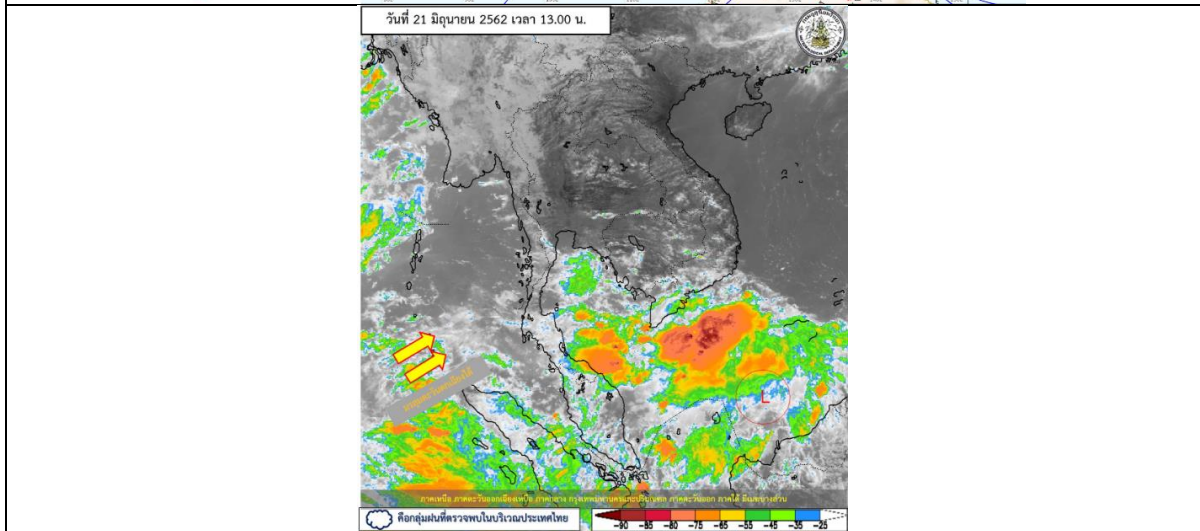
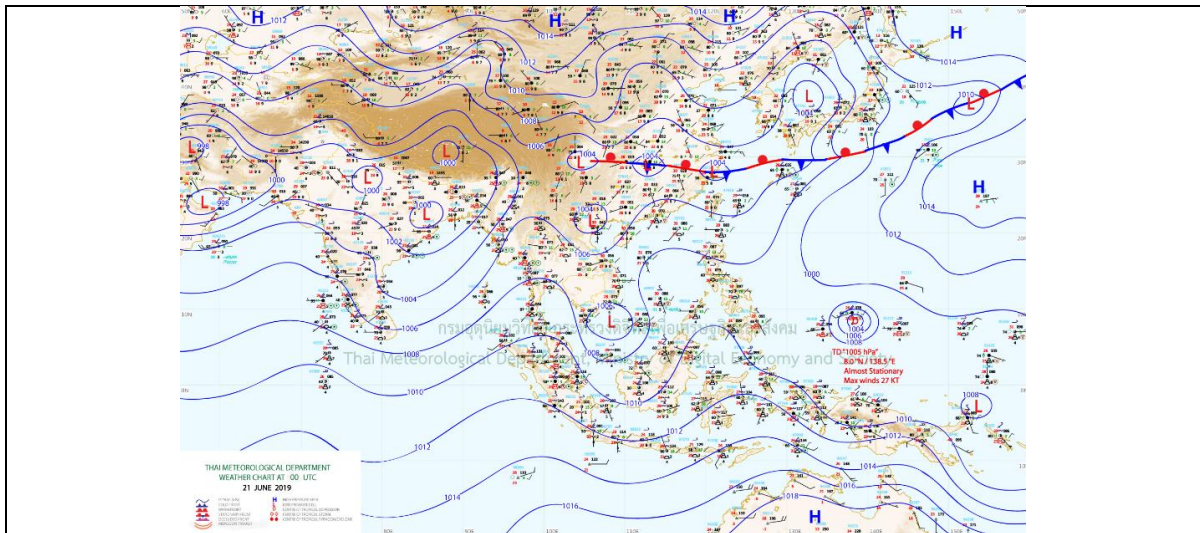
## รายงานสถานการณ์น้ำและคาดการณ์น้ำในพื้นที่ ลุ่มน้ำโขง-ซี-มูล วันที่ 21 มิถุนายน 2562

### 1. พยากรณ์อากาศ

#### ตารางที่ 1 พยากรณ์อากาศ

ภาคตะวันออกเฉียงเหนือ	มีเมฆบางส่วน กับมีฝนฟ้าคะนอง ร้อยละ 20 ของพื้นที่ ส่วนมากบริเวณ จังหวัดบุรีรัมย์ สุรินทร์ ศรีสะเกษ และอุบลราชธานี
	อุณหภูมิต่ำสุด 26 - 27 องศาเซลเซียส
	อุณหภูมิสูงสุด 36 - 38 องศาเซลเซียส

ที่มา : [https://www.tmd.go.th/daily\\_forecast.php](https://www.tmd.go.th/daily_forecast.php)



รูปที่ 1 พยากรณ์อากาศ วันที่ 21 มิ.ย. 2562



## 2. สรุประดับน้ำรายวัน

ตารางที่ 2 สรุปลสถานการณ์น้ำของพื้นที่ลุ่มน้ำโขง ชี มูล ประจำวันที่ 21-มกราคม-62

หมายเหตุ: แนวโน้มพิจารณาจากระดับน้ำวันนี้และระดับน้ำคาดการณ์ล่วงหน้า 3 วัน

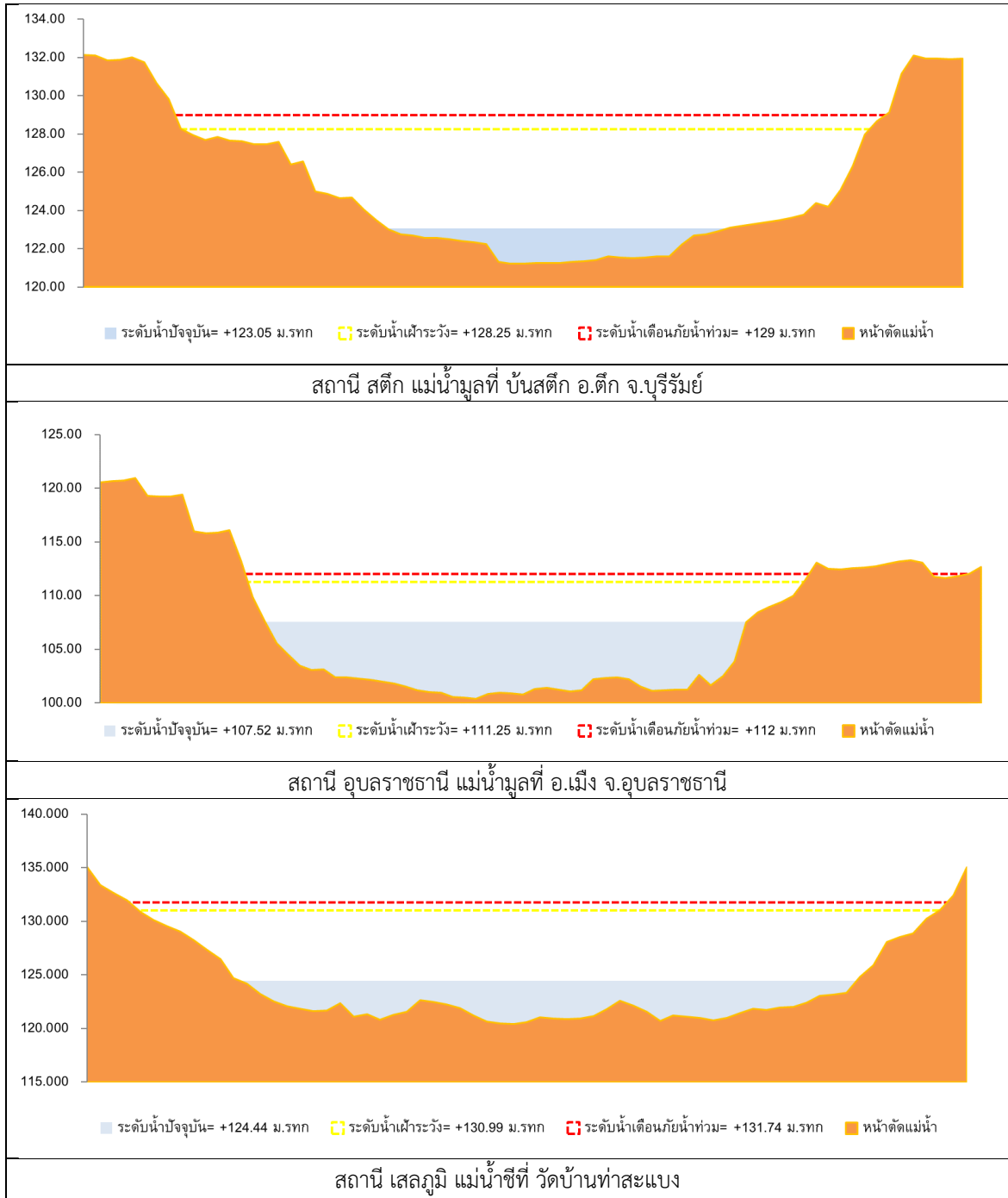
ลำดับที่	ลำน้ำ	ที่ตั้ง	ระดับน้ำเตือนภัย (ม.รทก.)		ระดับน้ำตรวจวัด (ม.รทก.)							ระดับน้ำคาดการณ์ (ม.รทก.)		แนวโน้ม	
			ค่า HI	ค่า HHH	15-ม.ย.-62	16-ม.ย.-62	17-ม.ย.-62	18-ม.ย.-62	19-ม.ย.-62	20-ม.ย.-62	21-ม.ย.-62	22-ม.ย.-62	23-ม.ย.-62		24-ม.ย.-62
1	น้ำชี	บ้านม่วงลาด อ.เมือง จ.มหาสารคาม โกลีตานิ E.66A	137.65	138.40	129.55	129.55	129.58	129.61	129.64	129.74	129.83	129.86	129.79	129.88	ไม่แน่ชัด
2	น้ำชี	กบภมหะชัย โกลีตานิ E.20A	121.25	122.00	115.32	115.08	115.05	115.08	115.09	115.09	115.08	113.38	113.20	113.62	ลดลงจากวันเพิ่มขึ้น
3	น้ำชี	วัดบ้านท่าสะแบง โกลีตานิ E.18	130.99	131.74	122.89	122.89	122.83	122.82	122.81	122.81	122.85	123.05	122.99	123.05	ไม่แน่ชัด
4	น้ำชี	อ.โคกสูงพิสัย โกลีตานิ E.91	148.95	149.70	139.57	139.51	139.44	139.45	139.40	139.40	139.40	139.36	139.49	139.61	ลดลงจากวันเพิ่มขึ้น
5	น้ำมูล	บ้านสตึก อ.สตึก จ.บุรีรัมย์ โกลีตานิ M.6A	128.25	129.00	123.00	123.00	123.00	123.00	123.00	123.00	123.00	123.64	123.03	122.83	เพิ่มขึ้นจากวันลดลง
6	น้ำมูล	อ.เมือง จ.อุบลราชธานี โกลีตานิ M.7	111.25	112.00	106.75	106.74	106.70	106.70	106.70	106.75	106.69	106.60	106.48	106.27	ลดลง

หมายเหตุ : - HI ระดับน้ำสูงอยู่ในเกณฑ์เฝ้าระวัง

- HHH ระดับน้ำสูงอยู่ในเกณฑ์วิกฤติ



## 2.1 ระดับน้ำในลำน้ำ



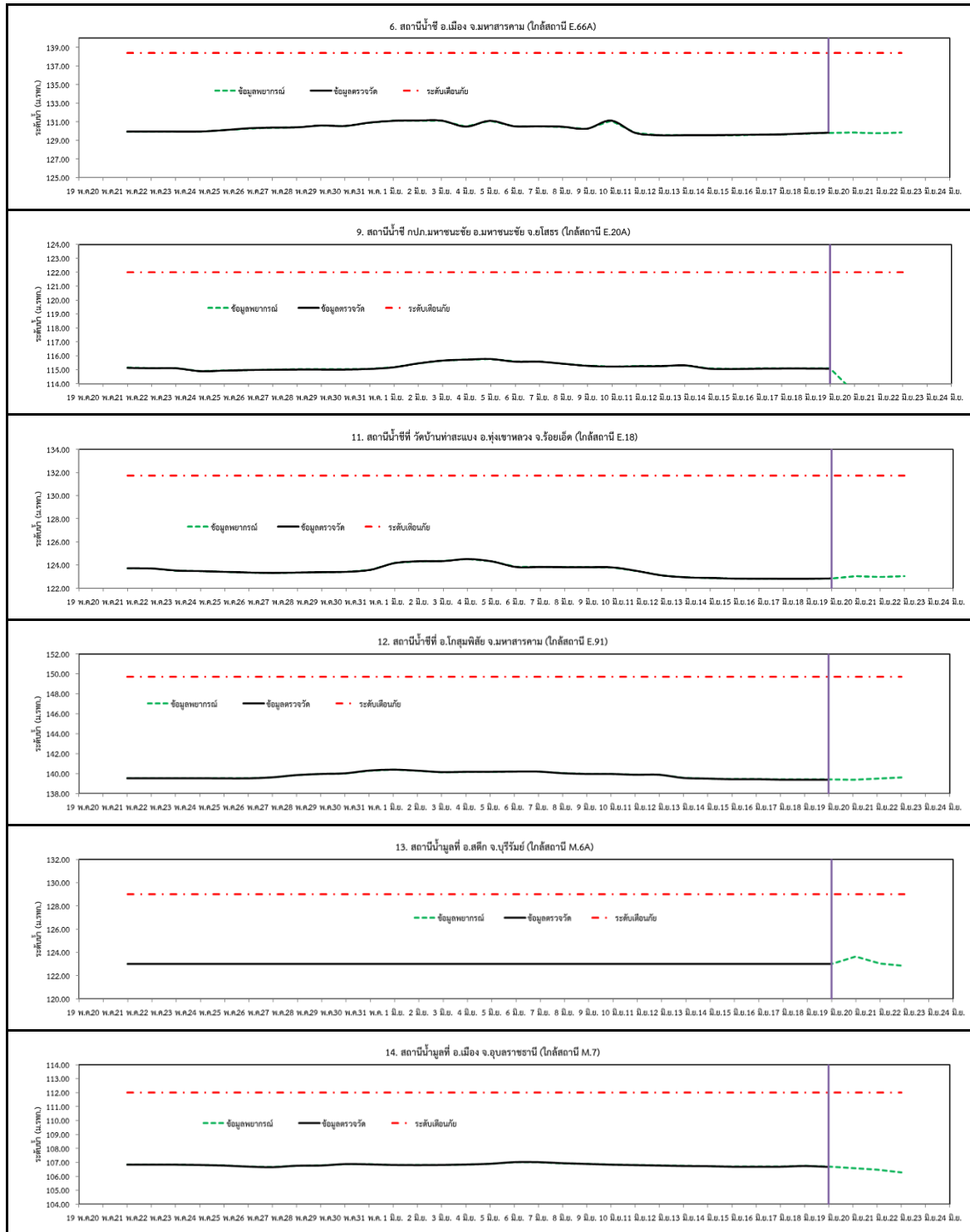
รูปที่ 2 กราฟระดับน้ำในลำน้ำ



รูปที่ 2 กราฟระดับน้ำในลำน้ำ (ต่อ)



### 3. ผลการวิเคราะห์สถานการณ์น้ำ



รูปที่ 3 กราฟระดับน้ำย้อนหลัง 30 วัน และค่าพยากรณ์



#### 4. สรุปสถานการณ์ ระดับน้ำอยู่ในเกณฑ์ปกติ