

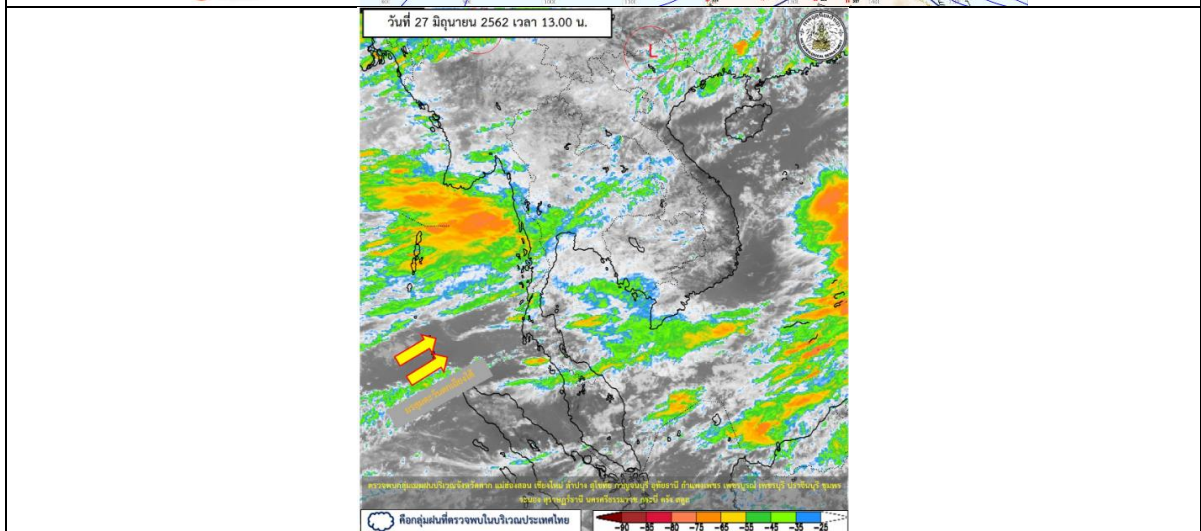
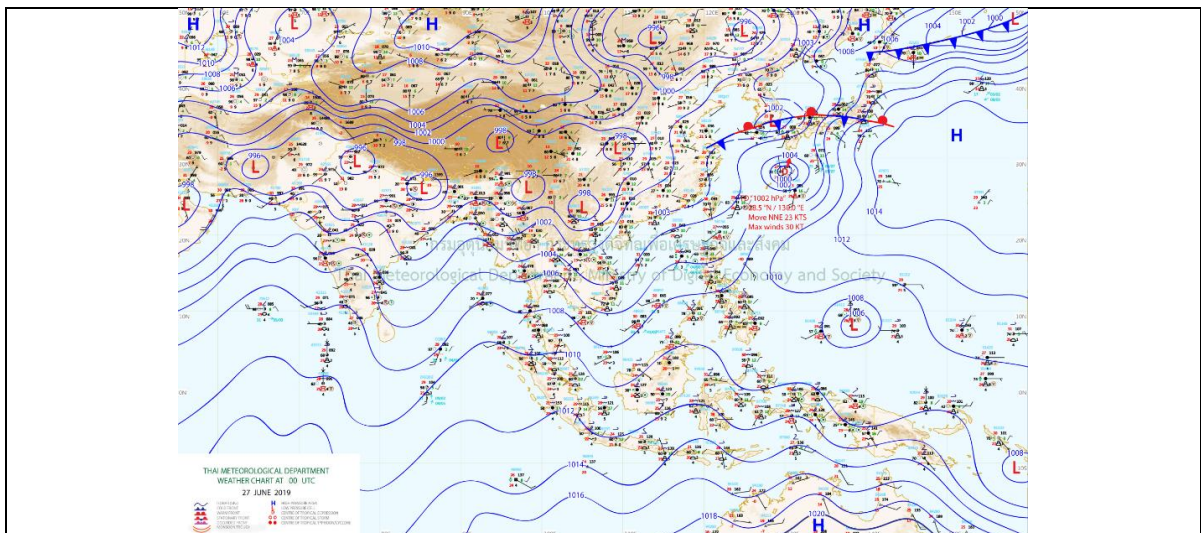
รายงานสถานการณ์น้ำและคาดการณ์น้ำในพื้นที่ ลุ่มน้ำโขง-ชี-มูล วันที่ 27 มิถุนายน 2562

1. พยากรณ์อากาศ

ตารางที่ 1 พยากรณ์อากาศ

ภาคตะวันออกเฉียงเหนือ	มีเมฆเป็นส่วนมาก กับมีฝนฟ้าคะนอง ร้อยละ 40 ของพื้นที่ ส่วนมากบริเวณ จังหวัดเลย หนองคาย อุดรธานี บึงกาฬ สกลนคร นครพนม และชัยภูมิ
	อุณหภูมิต่ำสุด 24 - 26 องศาเซลเซียส
	อุณหภูมิสูงสุด 34 - 36 องศาเซลเซียส

ที่มา : https://www.tmd.go.th/daily_forecast.php



รูปที่ 1 พยากรณ์อากาศ วันที่ 27 มิ.ย. 2562



2. สรุประดับน้ำรายวัน

ตารางที่ 2 สรุปสถานการณ์น้ำของพื้นที่ลุ่มน้ำโขง ชี มูล ประจำวันที่ 27-มกราคม-62

หมายเหตุ: แนวโน้มพิจารณาจากระดับน้ำวันนี้และระดับน้ำคาดการณ์ล่วงหน้า 3 วัน

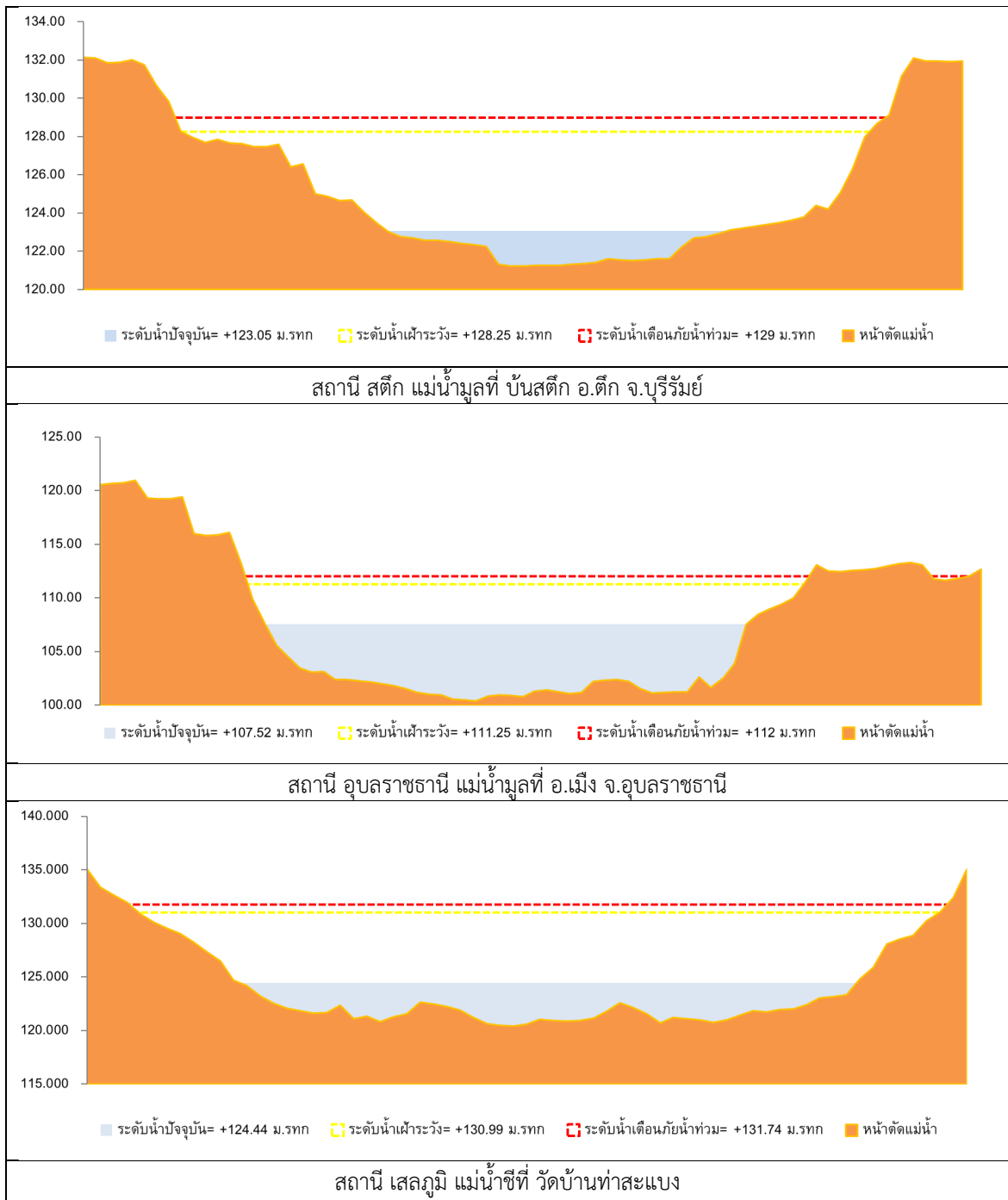
ลำดับที่	ลำน้ำ	ที่ตั้ง	ระดับน้ำเดือมัย (ม.รทก.)		ระดับน้ำตรวจวัด (ม.รทก.)							ระดับน้ำคาดการณ์ (ม.รทก.)			แนวโน้ม
			ค่า HI	ค่า HHI	21-ม.ย.-62	22-ม.ย.-62	23-ม.ย.-62	24-ม.ย.-62	25-ม.ย.-62	26-ม.ย.-62	27-ม.ย.-62	28-ม.ย.-62	29-ม.ย.-62	30-ม.ย.-62	
1	น้ำชี	บ้านม่วงลาด อ.เมือง จ.มหาสารคาม โกลีตธานี E.66A	137.65	138.40	129.80	129.64	129.49	129.34	129.33	129.33	129.33	129.40	129.34	129.45	ไม่แน่ชัด
2	น้ำชี	กบภมทวนะชัย โกลีตธานี E.20A	121.25	122.00	115.02	114.97	114.97	115.04	115.18	115.22	115.16	113.39	113.22	113.65	ลดลงจากวันเพิ่มขึ้น
3	น้ำชี	วัดบ้านท่าสะแก โกลีตธานี E.18	130.99	131.74	123.04	123.16	123.13	123.04	122.90	123.04	122.90	123.09	123.02	123.14	ไม่แน่ชัด
4	น้ำชี	อ.โกสุมพิสัย โกลีตธานี E.91	148.95	149.70	139.40	139.40	139.40	139.43	139.43	139.43	139.43	139.37	139.52	139.65	ลดลงจากวันเพิ่มขึ้น
5	น้ำมูล	บ้านสตึก อ.สตึก จ.บุรีรัมย์ โกลีตธานี M.6A	128.25	129.00	123.00	123.00	123.00	123.00	123.00	123.00	123.00	123.65	123.03	122.85	เพิ่มขึ้นจากนี้ลดลง
6	น้ำมูล	อ.เมือง จ.อุบลราชธานี โกลีตธานี M.7	111.25	112.00	106.68	106.65	106.63	106.60	106.58	106.56	106.60	106.57	106.47	106.28	ลดลง

หมายเหตุ : HI ระดับน้ำสูงอยู่ในเกณฑ์ไม่ระวัง

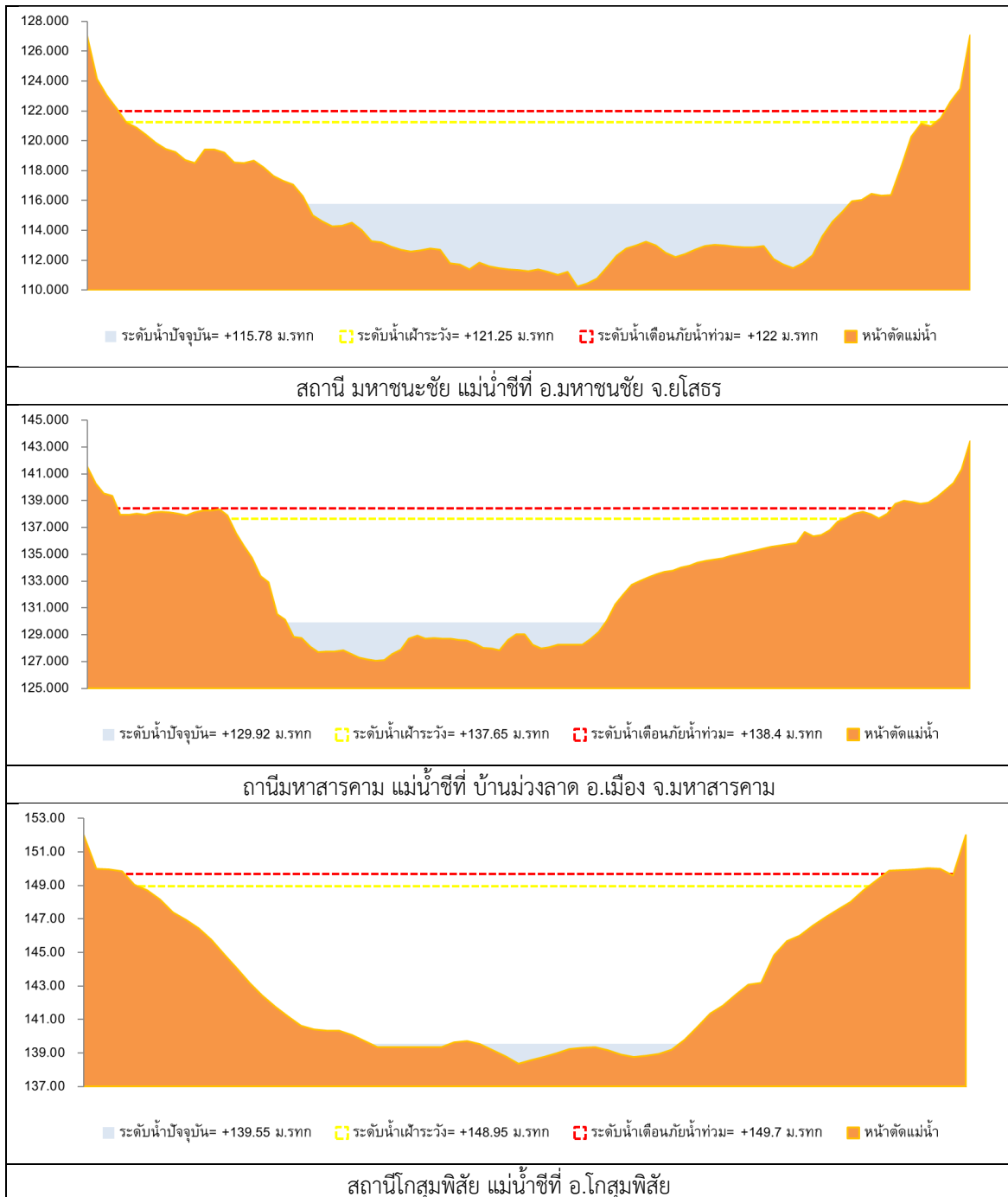
- HHI ระดับน้ำสูงอยู่ในเกณฑ์วิกฤติ



2.1 ระดับน้ำในลำน้ำ



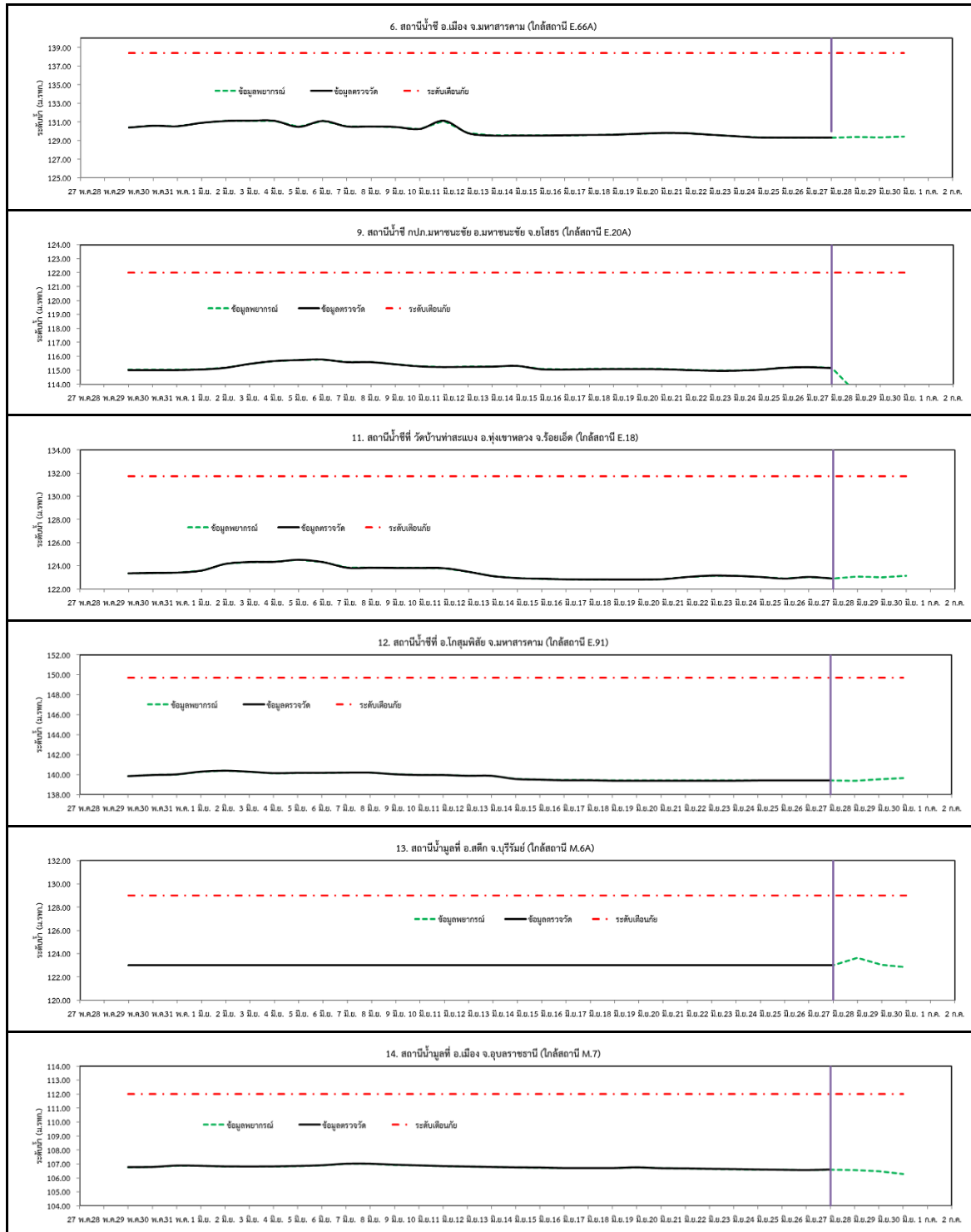
รูปที่ 2 กราฟระดับน้ำในลำน้ำ



รูปที่ 2 กราฟระดับน้ำในลำน้ำ (ต่อ)



3. ผลการวิเคราะห์สถานการณ์น้ำ



รูปที่ 3 กราฟระดับน้ำย้อนหลัง 30 วัน และค่าพยากรณ์



4. สรุปสถานการณ์ ระดับน้ำอยู่ในเกณฑ์ปกติ