

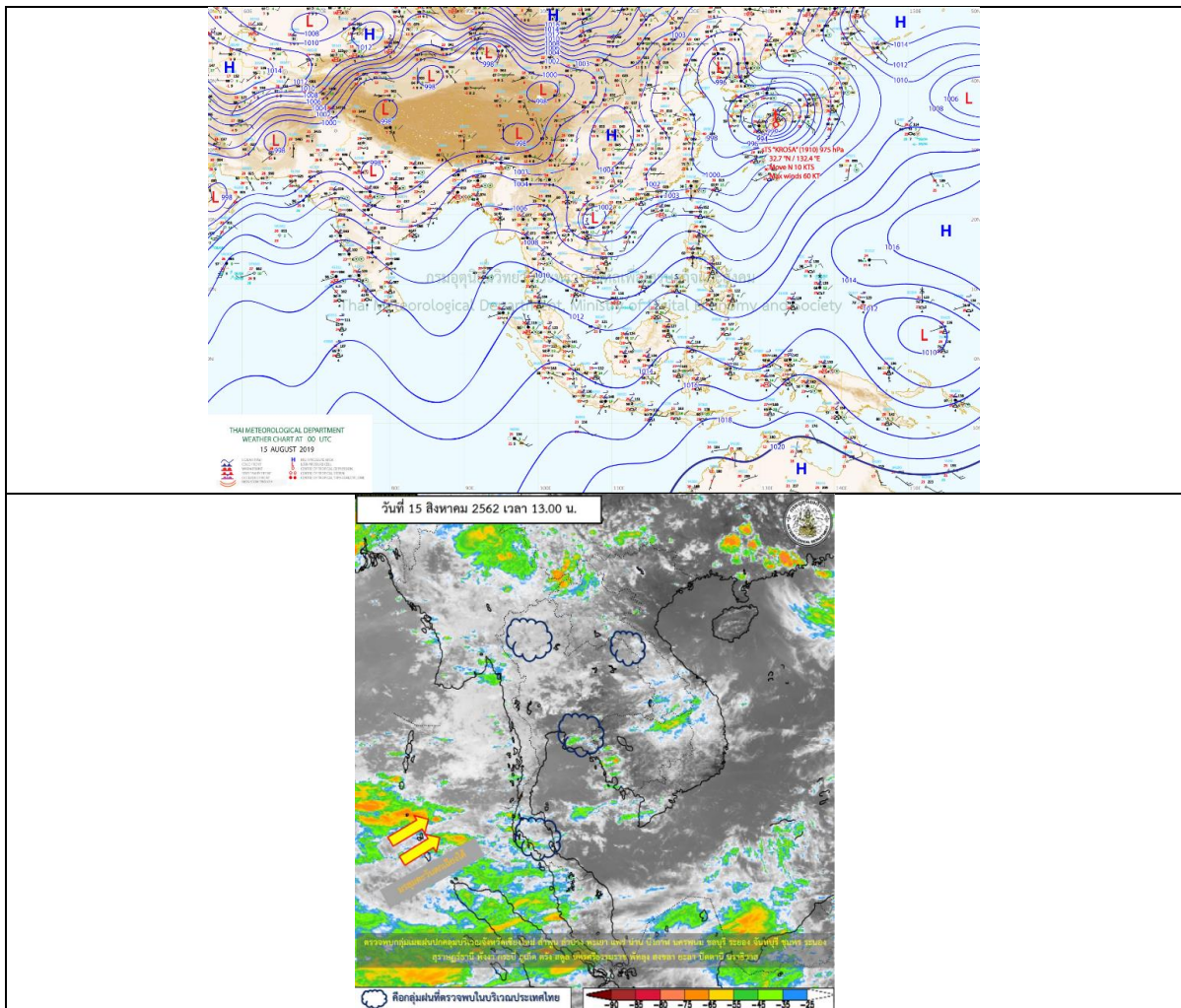
รายงานสถานการณ์น้ำและคาดการณ์น้ำในพื้นที่ ลุ่มน้ำโขง-ซี-มูล วันที่ 15 สิงหาคม 2562

1. พยากรณ์อากาศ

ตารางที่ 1 พยากรณ์อากาศ

ภาคตะวันออกเฉียงเหนือ	มีเมฆมาก กับมีฝนฟ้าคะนอง ร้อยละ 70 ของพื้นที่ และมีฝนตกหนักบางแห่ง บริเวณจังหวัดเลย หนองคาย อุดรธานี บึงกาฬ สกลนคร นครพนม มุกดาหาร ยโสธร อำนาจเจริญ และอุบลราชธานี
	อุณหภูมิต่ำสุด 23 - 25 องศาเซลเซียส
	อุณหภูมิสูงสุด 32 - 35 องศาเซลเซียส

ที่มา : https://www.tmd.go.th/daily_forecast.php



รูปที่ 1 พยากรณ์อากาศ วันที่ 15 ส.ค. 2562



2. สรุประดับน้ำรายวัน

ตารางที่ 2 สรุปสถานการณ์น้ำของพื้นที่ลุ่มน้ำโขง ซี มูล ประจำวันที่ 15-ส.ค.-62

หมายเหตุ: แนวโน้มพิจารณาจากระดับน้ำวันนี้และระดับน้ำคาดการณ์ล่วงหน้า 3 วัน

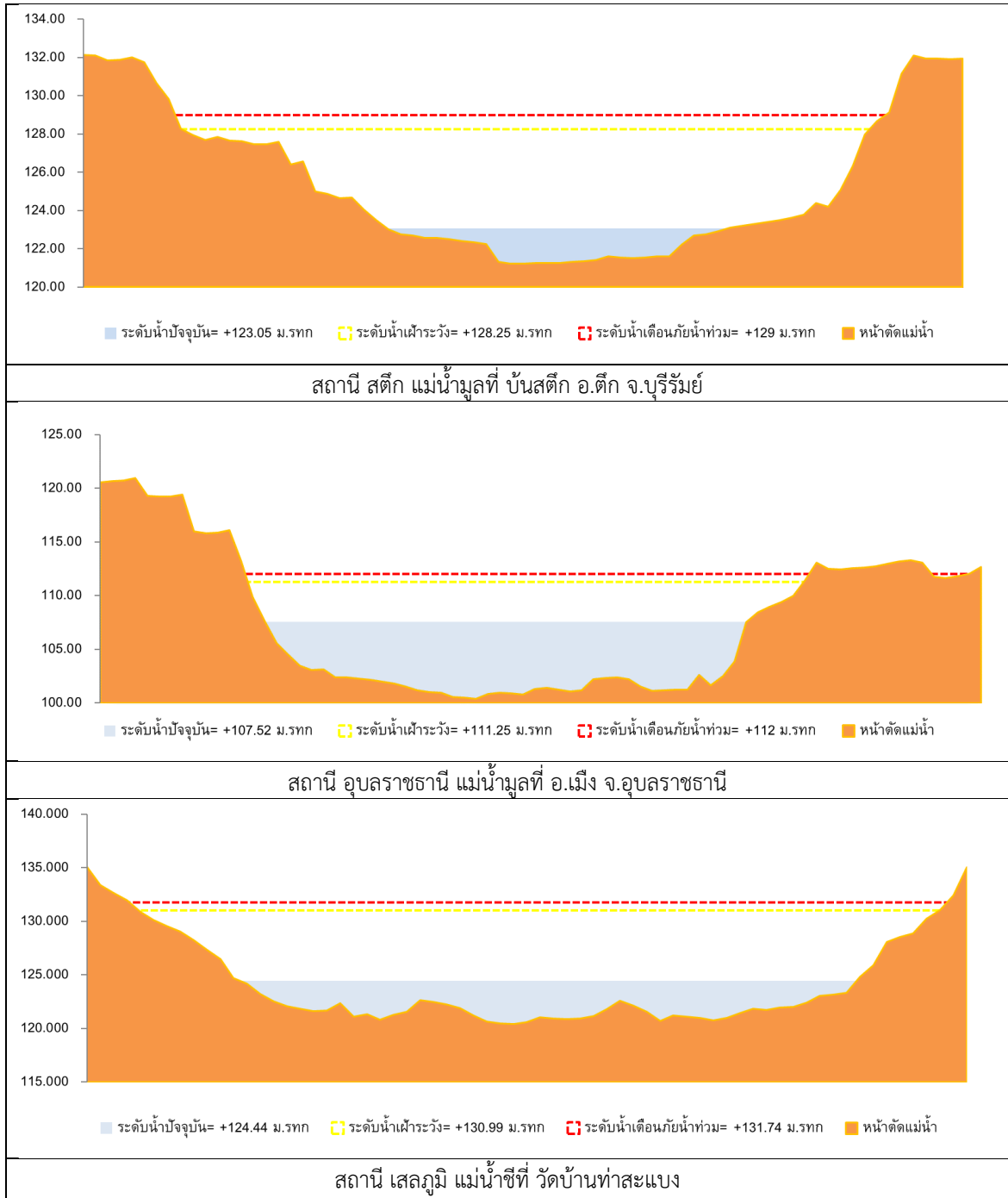
ลำดับที่	ลำน้ำ	ที่ตั้ง	ระดับน้ำเตือนภัย (ม.รทก.)	ระดับน้ำพรจวัด (ม.รทก.)										ระดับน้ำคาดการณ์ (ม.รทก.)		แนวโน้ม
				ค่า HI	ค่า HHH	9-ส.ค.-62	10-ส.ค.-62	11-ส.ค.-62	12-ส.ค.-62	13-ส.ค.-62	14-ส.ค.-62	15-ส.ค.-62	16-ส.ค.-62	17-ส.ค.-62	18-ส.ค.-62	
1	น้ำชี	บ้านม่วงลาด อ.เมือง จ.มหาสารคาม ใกล้สถานี E.66A	137.65	138.40	130.20	130.23	130.20	130.25	130.24	130.23	130.21	130.18	130.10	130.19	ลดลงจากนั้นเพิ่มขึ้น	
2	น้ำชี	กบภมพหนองชัย ใกล้สถานี E.20A	121.25	122.00	114.13	113.91	113.94	113.95	113.90	113.89	112.24	112.98	112.96	113.37	ลดลงจากนั้นเพิ่มขึ้น	
3	น้ำชี	วัดบ้านท่าสะแบง ใกล้สถานี E.18	130.99	131.74	122.24	122.24	122.24	122.24	122.24	122.24	122.24	122.51	122.43	122.55	ไม่แน่ชัด	
4	น้ำชี	อ.โกสุมพิสัย ใกล้สถานี E.91	148.95	149.70	139.44	139.45	139.33	139.32	139.31	139.31	139.31	139.31	139.45	139.54	ลดลงจากนั้นเพิ่มขึ้น	
5	น้ำมูล	บ้านสตึก อ.สตึก จ.บุรีรัมย์ ใกล้สถานี M.6A	128.25	129.00	123.00	123.00	123.00	123.00	123.00	123.00	123.00	123.60	123.02	122.90	เพิ่มขึ้นจากนั้นลดลง	
6	น้ำมูล	อ.เมือง จ.อุบลราชธานี ใกล้สถานี M.7	111.25	112.00	107.25	107.09	107.20	107.24	107.23	107.22	107.26	106.90	106.60	106.24	ลดลง	

หมายเหตุ: - HI ระดับน้ำสูงที่สุดในเกณฑ์เฝ้าระวัง

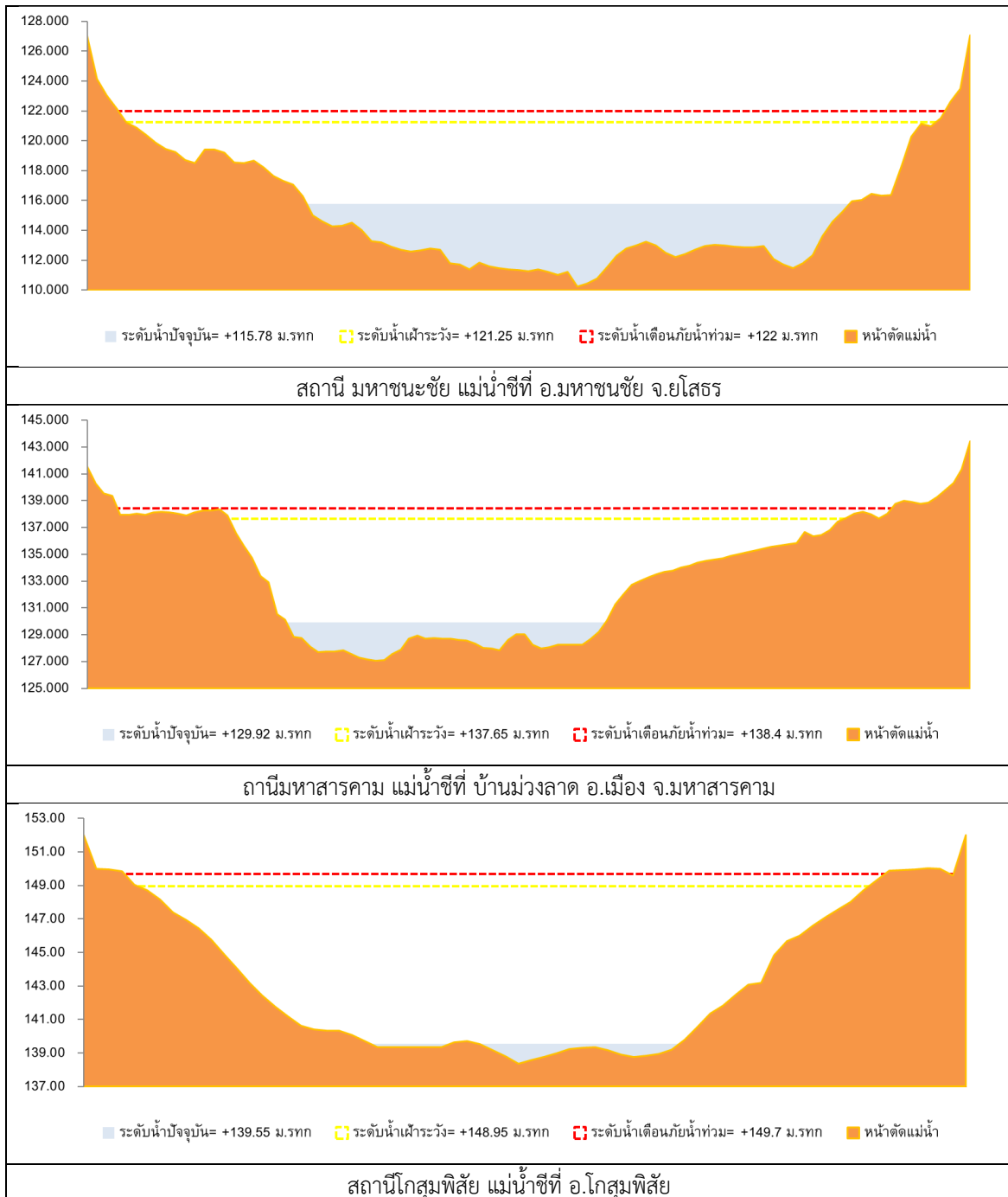
- HHH ระดับน้ำสูงที่สุดในเกณฑ์วิกฤติ



2.1 ระดับน้ำในลำน้ำ



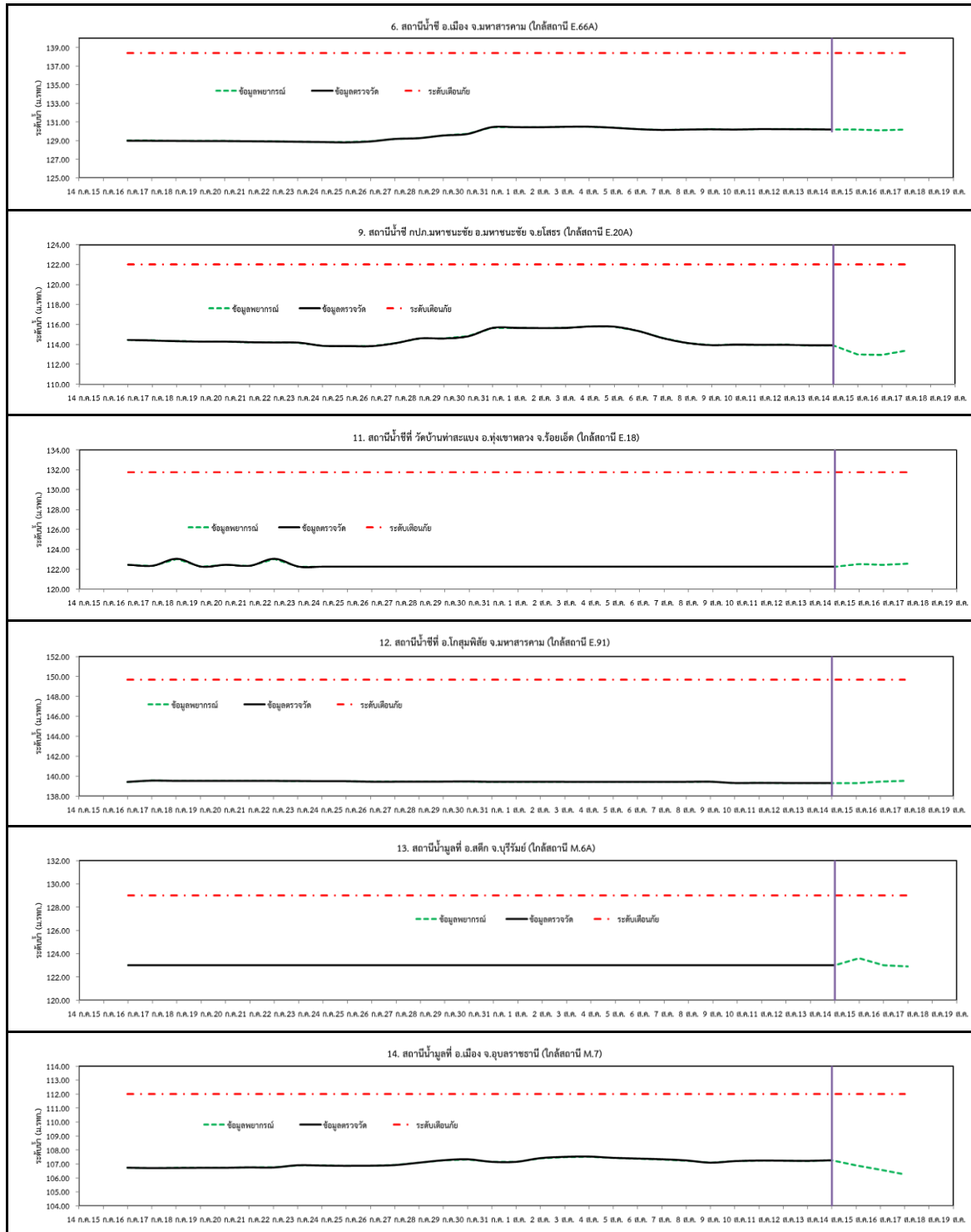
รูปที่ 2 กราฟระดับน้ำในลำน้ำ



รูปที่ 2 กราฟระดับน้ำในลำน้ำ (ต่อ)



3. ผลการวิเคราะห์สถานการณ์น้ำ



รูปที่ 3 กราฟระดับน้ำย้อนหลัง 30 วัน และค่าพยากรณ์



4. สรุปสถานการณ์ ระดับน้ำอยู่ในเกณฑ์ปกติ