

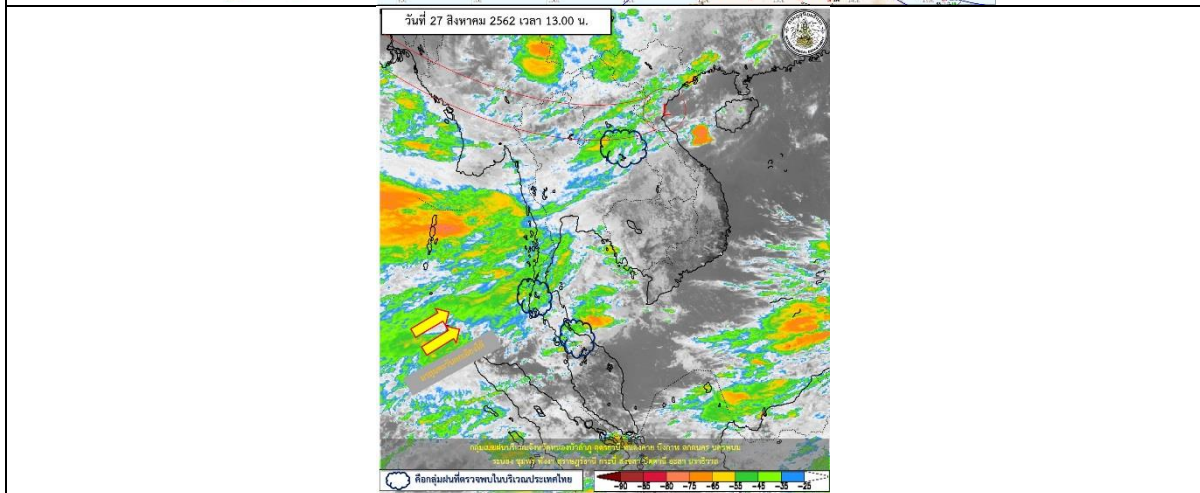
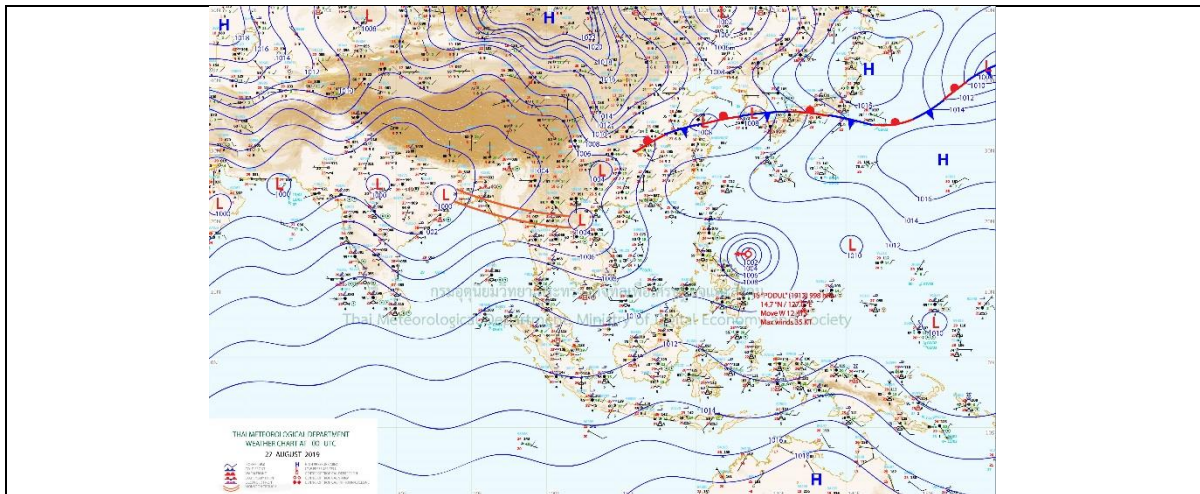
## รายงานสถานการณ์น้ำและคาดการณ์น้ำในพื้นที่ ลุ่มน้ำโขง-ซี-มูล วันที่ 27 สิงหาคม 2562

### 1. พยากรณ์อากาศ

#### ตารางที่ 1 พยากรณ์อากาศ

ภาคตะวันออกเฉียงเหนือ	มีเมฆมาก กับมีฝนฟ้าคะนอง ร้อยละ 80 ของพื้นที่ และมีฝนตกหนักบางแห่ง บริเวณจังหวัดเลย อุดรธานี หนองบัวลำภู หนองคาย บึงกาฬ นครพนม สกลนคร มุกดาหาร นครราชสีมา ชัยภูมิ ขอนแก่น มหาสารคาม ร้อยเอ็ด กาฬสินธุ์ ยโสธร อำนาจเจริญ และสุรินทร์
	อุณหภูมิต่ำสุด 24 - 25 องศาเซลเซียส
	อุณหภูมิสูงสุด 30 - 33 องศาเซลเซียส

ที่มา : [https://www.tmd.go.th/daily\\_forecast.php](https://www.tmd.go.th/daily_forecast.php)



รูปที่ 1 พยากรณ์อากาศ วันที่ 27 ส.ค. 2562



## 2. สรุประดับน้ำรายวัน

ตารางที่ 2 สรุปลสถานการณ์น้ำของพื้นที่ลุ่มน้ำโขง ชี มูล ประจำวันที่ 27-ต.ค.-62

หมายเหตุ: แนวโน้มพิจารณาจากระดับน้ำวันนี้และระดับน้ำคาดการณ์ล่วงหน้า 3 วัน

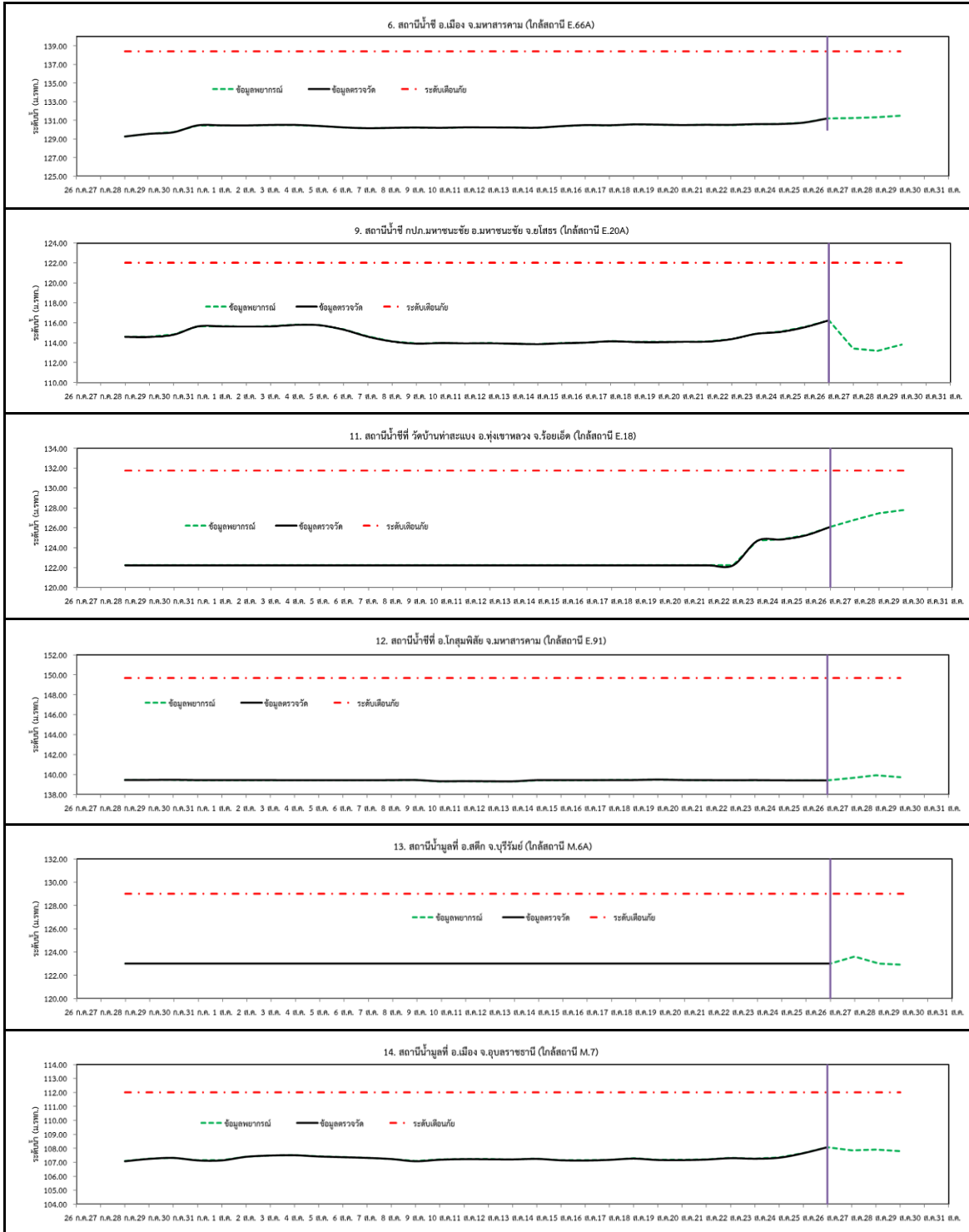
ลำดับที่	ลำน้ำ	ที่ตั้ง	ระดับน้ำเตือนภัย (ม.รทก.)		ระดับน้ำตรวจวัด (ม.รทก.)								ระดับน้ำคาดการณ์ (ม.รทก.)		แนวโน้ม
			ค่า HI	ค่า HHH	21-ต.ค.-62	22-ต.ค.-62	23-ต.ค.-62	24-ต.ค.-62	25-ต.ค.-62	26-ต.ค.-62	27-ต.ค.-62	28-ต.ค.-62	29-ต.ค.-62	30-ต.ค.-62	
1	น้ำชี	บ้านม่วงลาด อ.เมือง จ.มหาสารคาม โกลีตานิ E.66A	137.65	138.40	130.49	130.52	130.51	130.59	130.60	130.74	131.19	131.23	131.32	131.50	เพิ่มขึ้น
2	น้ำชี	ก.บ.มหาชนะชัย โกลีตานิ E.20A	121.25	122.00	114.09	114.11	114.37	114.90	115.09	115.56	116.26	113.42	113.17	113.82	ลดลงจากนี้เพิ่มขึ้น
3	น้ำชี	วัดบ้านท่าสะแกง โกลีตานิ E.18	130.99	131.74	122.24	122.24	122.24	124.71	124.84	125.26	126.11	126.80	127.48	127.77	เพิ่มขึ้น
4	น้ำชี	อ.โคกโพธิ์ชัย โกลีตานิ E.91	148.95	149.70	139.45	139.44	139.43	139.44	139.42	139.41	139.41	139.66	139.94	139.74	เพิ่มขึ้นจากนี้ลดลง
5	น้ำมูล	บ้านสตึก อ.สตึก จ.บุรีรัมย์ โกลีตานิ M.6A	128.25	129.00	123.00	123.00	123.00	123.00	123.00	123.00	123.00	123.60	123.02	122.91	เพิ่มขึ้นจากนี้ลดลง
6	น้ำมูล	อ.เมือง จ.อุบลราชธานี โกลีตานิ M.7	111.25	112.00	107.17	107.21	107.31	107.27	107.34	107.66	108.09	107.84	107.92	107.80	ไม่แน่ชัด

หมายเหตุ : - HI ระดับน้ำสูงอยู่ในเกณฑ์เฝ้าระวัง

- HHH ระดับน้ำสูงอยู่ในเกณฑ์วิกฤติ



## 2. ผลการวิเคราะห์สถานการณ์น้ำ



รูปที่ 3 กราฟระดับน้ำย้อนหลัง 30 วัน และค่าพยากรณ์



### 3. สรุปสถานการณ์ ระดับน้ำอยู่ในเกณฑ์ปกติ