

รายงานสถานการณ์น้ำลุ่มน้ำยมและน่าน

วันที่ 2 มิถุนายน 2564

1) สภาพภูมิอากาศ

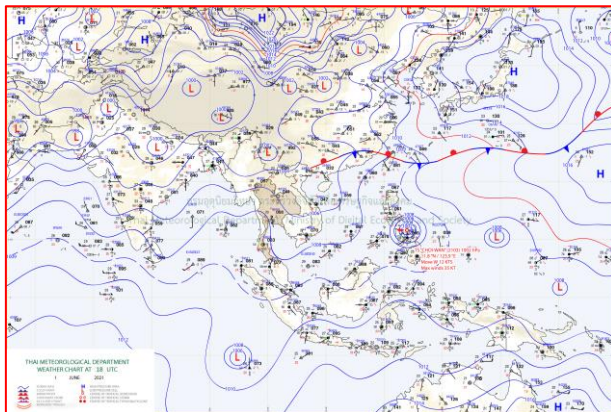
ลักษณะอากาศทั่วไป (ที่มา: กรมอุตุนิยมวิทยา)

พยากรณ์อากาศ 24 ชั่วโมงข้างหน้า มรสุมตะวันตกเฉียงใต้กำลังอ่อนพัดปกคลุมทะเลอันดามัน ประเทศไทย และอ่าวไทย ลักษณะเช่นนี้ทำให้บริเวณประเทศไทยมีฝนน้อยในระยะนี้ สำหรับคลื่นลมบริเวณทะเลอันดามัน และอ่าวไทยมีกำลังอ่อน อนึ่ง พายุโซนร้อน “ฉอย-หวัน” (CHOI-WAN) บริเวณตอนกลางของประเทศฟิลิปปินส์มีแนวโน้มเคลื่อนตัวไปทางตอนบนของประเทศฟิลิปปินส์ โดยพายุนี้ไม่มีผลกระทบต่อประเทศไทย

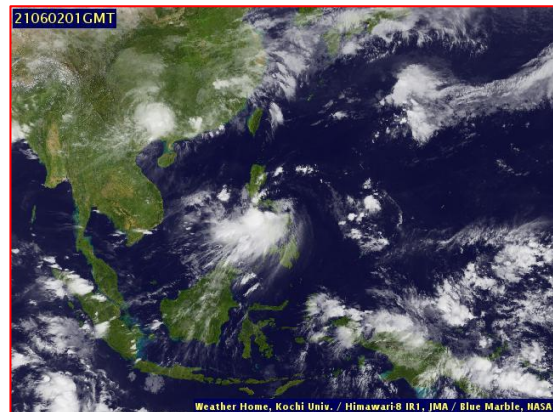
สภาพอากาศภาคเหนือ อากาศร้อนในตอนกลางวัน กับมีฝนฟ้าคะนองร้อยละ 10 ของพื้นที่ ส่วนมากบริเวณจังหวัดแม่ฮ่องสอน เชียงใหม่ เชียงราย ตาก และน่าน อุณหภูมิต่ำสุด 24-27 องศาเซลเซียส อุณหภูมิสูงสุด 36-39 องศาเซลเซียส ลมตะวันตกเฉียงใต้ ความเร็ว 10-15 กม./ชม.

ผลคาดการณ์ปริมาณน้ำฝนล่วงหน้า 1-7 วัน ภาคเหนือ

ในช่วงวันที่ 1 - 4 มิ.ย. 64 มีฝนฟ้าคะนอง ร้อยละ 20-30 ของพื้นที่ อุณหภูมิต่ำสุด 24-27 องศาเซลเซียส อุณหภูมิสูงสุด 34-38 องศาเซลเซียส ส่วนในช่วงวันที่ 5 - 7 มิ.ย. 64 มีฝนฟ้าคะนอง ร้อยละ 40-60 ของพื้นที่ กับมีฝนตกหนักบางแห่ง อุณหภูมิต่ำสุด 23-26 องศาเซลเซียส อุณหภูมิสูงสุด 33-37 องศาเซลเซียสลมตะวันตกเฉียงใต้ ความเร็ว 10-20 กม./ชม.



แผนที่อากาศ วันที่ 2 มิ.ย. 2564 เวลา 01.00 น.



ภาพถ่ายจากดาวเทียม วันที่ 2 มิ.ย. 2564

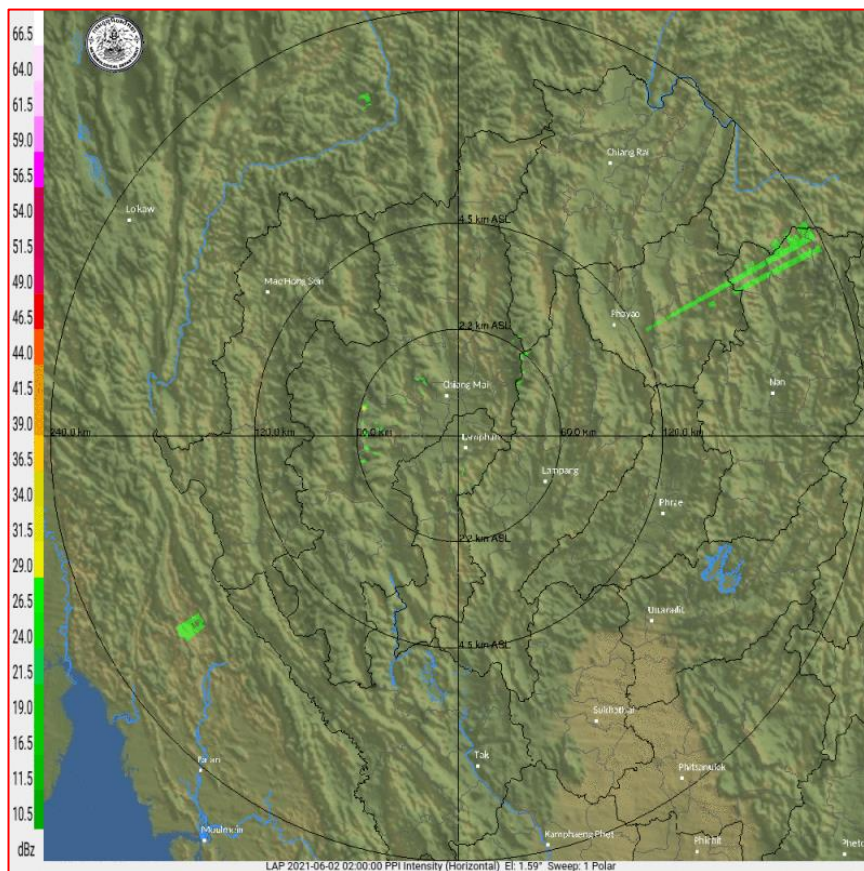
2) สถานการณ์ฝน

จากข้อมูลสถานการณ์ฝนในพื้นที่ลุ่มน้ำยมและน่านของวันที่ 1 มิถุนายน 2564 จากกรมทรัพยากรน้ำ กรมอุตุนิยมวิทยา กรมชลประทาน และสถาบันสารสนเทศทรัพยากรน้ำ (องค์การมหาชน) พบว่าไม่มีปริมาณฝนตกในพื้นที่ลุ่มน้ำยมและน่าน

ข้อมูลสถานการณ์ฝนในพื้นที่ลุ่มน้ำยมและน่าน ณ วันที่ 1 มิถุนายน 2564 เวลา 07.00 น.

ลุ่มน้ำ	จังหวัด*	ปริมาณฝน 24 ชม.(มม.)
ยม	สุโขทัย	ไม่มีฝน
	แพร่	-
น่าน	น่าน	ไม่มีฝน
	อุตรดิตถ์	ไม่มีฝน
	พิษณุโลก	ไม่มีฝน
	พิจิตร (สภช.)	ไม่มีฝน

หมายเหตุ “ - ” คือ ยังไม่ได้รับรายงาน, *จังหวัดมีพื้นที่ลุ่มน้ำมากกว่าร้อยละ 50 ขึ้นไป

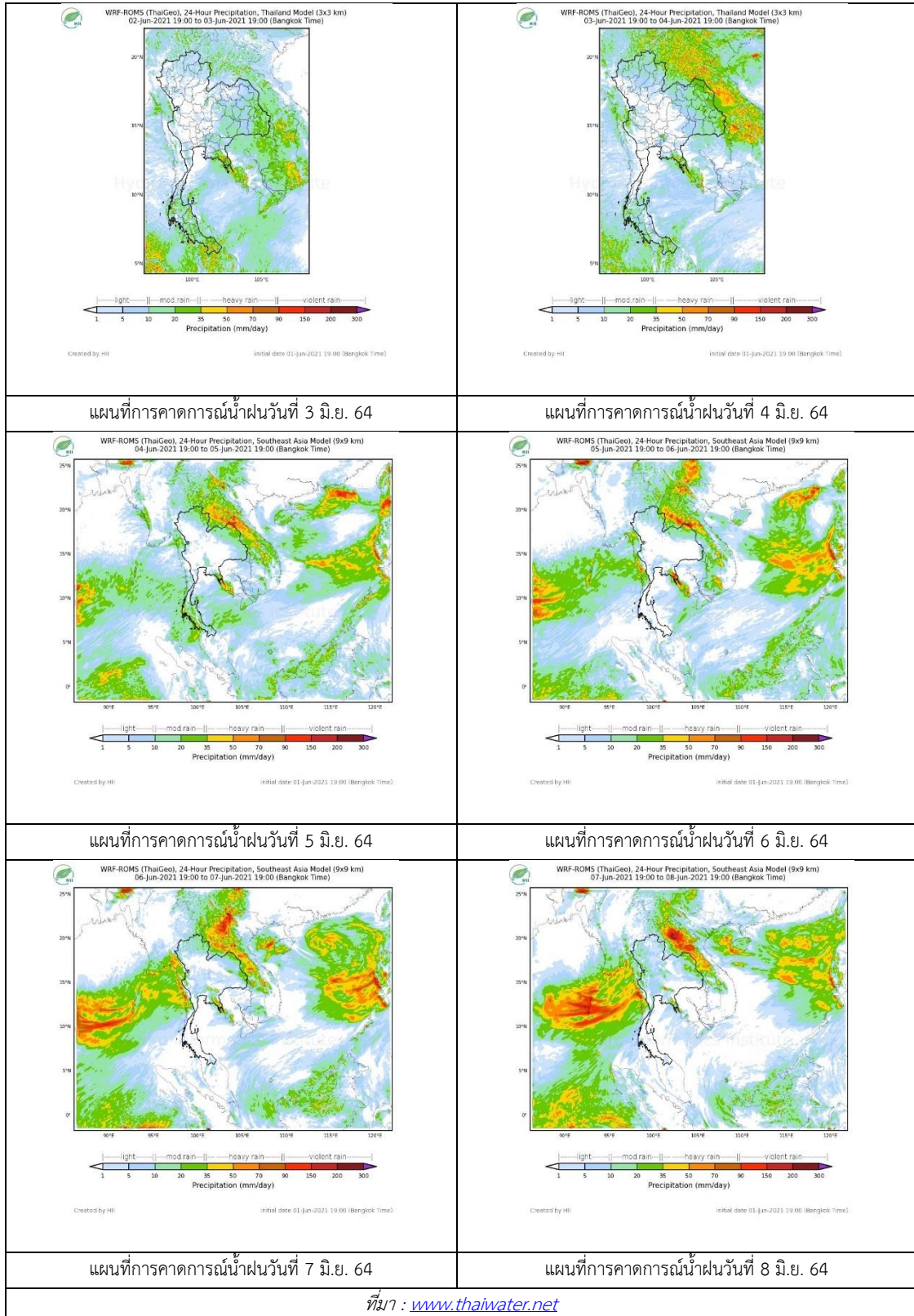


ภาพเรดาร์ตรวจอากาศ “ลำพูน”

ณ วันที่ 2 มิถุนายน 2564 เวลา 09.00 น.

(ที่มา : กรมอุตุนิยมวิทยา <https://weather.tmd.go.th/phs.php>)

สถานการณ์น้ำฝน (แผนภาพคาดการณ์ฝนล่วงหน้าความละเอียดสูง WRF-ROMS Model)



3) ข้อมูลปริมาณน้ำในลำน้ำ

สถานการณ์น้ำท่า (29 พ.ค. - 2 มิ.ย. 2564 ที่มา: กรมชลประทาน)

สถานี	แม่น้ำ	อำเภอ	จังหวัด	ระดับตลิ่ง	เสาร์	อาทิตย์	จันทร์	อังคาร	พุธ	แนวโน้ม (เพิ่ม/ ลด)
				ปริมาณน้ำ (ลบ.ม./วิ.)	พ.ค.	พ.ค.	พ.ค.	มิ.ย.	มิ.ย.	
Y.14A	ยม	ศรีสัชชนาลัย	สุโขทัย	11.30	1.69	1.84	1.86	1.84	2.14	เพิ่มขึ้น
					7.01	11.06	11.75	11.06	27.45	
Y.16	ยม	บางระกำ	พิษณุโลก	7.30	-0.20	-0.20	-0.10	-0.11	-0.09	เพิ่มขึ้น
				207.00	***	***	***	***	***	
Y.5	ยม	โพทะเล	พิจิตร	8.10	-1.55	-1.56	-1.57	-1.58	-1.58	ทรงตัว
				464.00	***	***	***	***	***	
N.60	น่าน	ตรอน	อุตรดิตถ์	8.00	0.78	0.76	0.66	0.75	1.03	เพิ่มขึ้น
				1990.00	109.00	105.70	90.60	104.10	160.00	
N.27A	น่าน	พรหมพิราม	พิษณุโลก	8.64	1.00	1.01	1.05	0.94	1.04	เพิ่มขึ้น
				1056.00	85.98	86.66	89.43	82.01	88.73	
N.7A	น่าน	บางมูลนาก	พิจิตร	10.37	2.04	1.82	1.91	1.95	1.84	ลดลง
				1365.00	143.50	128.40	134.40	137.10	129.70	

*** ยังไม่ได้รับรายงาน



สะพานพระแม่ย่า ต.ธานี อ.เมือง
จ.สุโขทัย (ลุ่มน้ำยม)



สะพานสุพรรณกัลยา
ต.วัดจันทร์ อ.เมือง จ.พิษณุโลก (ลุ่มน้ำน่าน)

ปริมาณน้ำในลำน้ำในพื้นที่ลุ่มน้ำยมและน่าน

(หมายเหตุ ที่มา : <http://mekhala.dwr.go.th/cctv/>)

4) สรุป

รายงานสถานการณ์น้ำลุ่มน้ำยมและน่านวันที่ 2 มิถุนายน 2564

- สถานการณ์น้ำในลุ่มน้ำยมอยู่ในเฟ้ระวังภาวะน้ำน้อย ระดับน้ำในลำน้ำส่วนใหญ่มีแนวโน้มเพิ่มขึ้น
- สถานการณ์น้ำในลุ่มน้ำน่านอยู่ในเฟ้ระวังภาวะน้ำน้อย ระดับน้ำในลำน้ำส่วนใหญ่มีแนวโน้มเพิ่มขึ้น