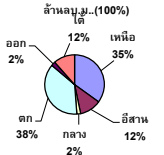


รายงานสรุปสภาพน้ำในอ่างเก็บน้ำขนาดใหญ่และขนาดกลาง

ปริมาณน้ำรวมทั้งประเทศ 70,921 ล้าน ลบ.ม. (100%)



เปรียบเทียบปริมาณน้ำรวมทั้งประเทศ ปัจจุบัน ปี 64 และ ปี 63

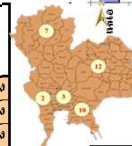
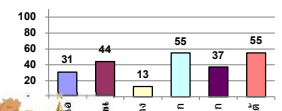
วันที่ 6 กรกฎาคม 2564 เกือบ 31,375 ล้าน ลบ.ม. หรือ เกือบ 44%
วันที่ 6 กรกฎาคม 2563 เกือบ 30,775 ล้าน ลบ.ม. หรือ เกือบ 43%

รายงานสถานการณ์ ณ วันที่ 6 กรกฎาคม 2564

ปริมาณน้ำในอ่างที่ใช้การได้ในสัดส่วนที่ + มากกว่า / - น้อยกว่า สัปดาห์ก่อน 404.44 ล้าน ลบ.ม.

สรุปสถานการณ์ปริมาณน้ำในอ่างเก็บน้ำที่ใช้ในกิจกรรมทั่วประเทศ น้อยกว่า ปริมาณน้ำที่ไหลเข้าอ่าง เมื่อเทียบกับสัปดาห์ก่อนมา สถานการณ์โดยรวมยังเกินกว่า

% ปริมาณน้ำรวมและสัปดาห์ก่อน



คงที่	5	อ่าง
ลดลง	27	อ่าง
เพิ่มขึ้น	6	อ่าง

ภาค	สถานการณ์ปริมาณน้ำในอ่าง				ปริมาณน้ำเปลี่ยนแปลง (ล้าน ม.³)	สถานะ
	ลดลง (แห่ง)	คงที่ (แห่ง)	เพิ่มขึ้น (แห่ง)	รวม (แห่ง)		
ภาคเหนือ	6	-	1	7	-191.00	ปริมาณน้ำในอ่างเก็บน้ำลดลง
ภาคตะวันออกเฉียงเหนือ	9	1	2	12	-28.00	ปริมาณน้ำในอ่างเก็บน้ำลดลง
ภาคกลาง	1	2	-	3	-1.00	ปริมาณน้ำในอ่างเก็บน้ำลดลง
ภาคตะวันออก	2	-	-	2	-104.00	ปริมาณน้ำในอ่างเก็บน้ำลดลง
ภาคตะวันตก	5	2	3	10	-0.44	ปริมาณน้ำในอ่างเก็บน้ำลดลง
ภาคใต้	4	-	-	4	-80.00	ปริมาณน้ำในอ่างเก็บน้ำลดลง
รวมทั้งประเทศ	27	5	6	38	-404.44	ปริมาณน้ำในอ่างเก็บน้ำลดลง

ภาค	อ่างเก็บน้ำ	ความจุที่ รก. (ล้าน ม.³)	ปริมาณน้ำ ที่ใช้งาน ไม่ได้ (ล้าน ม.³)	ใช้การ ได้จริง (ล้าน ม.³)	ปริมาณน้ำรวม วันที่ 6 กรกฎาคม 2563		ปัจจุบัน วันที่ 6 กรกฎาคม 2564				สัปดาห์ก่อน วันที่ 30 มิถุนายน 2564				ปริมาณน้ำ + เพิ่มขึ้น - ลดลง (ล้าน ม.³)	สถานการณ์ ในอ่าง
					%	%	ปริมาณน้ำรวม		ปริมาณน้ำใช้การได้จริง		ปริมาณน้ำรวม		ปริมาณน้ำใช้การได้จริง			
							ปริมาณน้ำ (ล้าน ม.³)	%	ปริมาณน้ำ (ล้าน ม.³)	%	ปริมาณน้ำ (ล้าน ม.³)	%	ปริมาณน้ำ (ล้าน ม.³)	%		
ภาคเหนือ (7)																
1	ภูมิพล (2) ตาก	13,462	3,800	9,662	3,972	30%	4,036	30%	236	2%	4,097	30%	297	3%	-61.00	ลดลง
2	สิริรัตน์ (2) อุดรธานี	9,510	2,850	6,660	3,337	35%	3,202	34%	352	5%	3,322	35%	472	7%	-120.00	ลดลง
3	แม่จัน เชียงใหม่	265	12	253	53	20%	90	34%	78	31%	92	35%	80	32%	-2.00	ลดลง
4	แม่จาง เชียงใหม่	263	14	249	69	26%	56	21%	42	17%	55	21%	41	16%	1.00	เพิ่มขึ้น
5	กลอง ลำปาง	106	3	103	44	42%	51	48%	48	47%	60	57%	57	55%	-9.00	ลดลง
6	แก้วหลวง ลำปาง	170	6	164	43	25%	48	28%	42	26%	50	29%	44	27%	-2.00	ลดลง
7	แควน้อย พัทลุง	939	43	896	165	18%	194	21%	151	17%	212	23%	169	19%	-18.00	ลดลง
	แม่เมาะ	110	16	94	24	22%	37	34%	21	22%	38	35%	22	23%	-1.00	ลดลง
	รวมภาคเหนือ 34.85%	24,825	6,744	18,081	7,706	31%	7,713	31%	969	5%	7,926	32%	1,160	6%	-191.00	ลดลง
ภาคตะวันออกเฉียงเหนือ (12)																
8	ห้วยหลวง อุดรธานี	136	7	129	25	18%	41	30%	34	26%	42	31%	35	27%	-1.00	ลดลง
9	น้ำอูน สกลนคร	520	45	475	206	40%	216	42%	171	36%	214	41%	169	36%	2.00	เพิ่มขึ้น
10	น้ำพอง (2) สกลนคร	165	8	157	39	24%	49	30%	41	26%	51	31%	43	27%	-2.00	ลดลง
11	จุฬารัตน์ (2) ชัยภูมิ	164	37	127	47	29%	102	62%	65	51%	106	65%	69	54%	-4.00	ลดลง
12	บุษราคัม (2) ขอนแก่น	2,431	581	1,850	319	13%	837	34%	256	14%	873	36%	292	16%	-36.00	ลดลง
13	ลำปาว กาฬสินธุ์	1,980	100	1,880	651	33%	689	35%	589	31%	654	33%	554	29%	35.00	เพิ่มขึ้น
14	ลำตะคอง นครราชสีมา	314	22	292	88	28%	197	63%	175	60%	204	65%	182	62%	-7.00	ลดลง
15	ลำพระเพลิง นครราชสีมา	155	1	154	18	12%	82	53%	81	53%	89	57%	88	57%	-7.00	ลดลง
16	มูลขม นครราชสีมา	141	7	134	23	16%	94	67%	87	65%	97	69%	90	67%	-3.00	ลดลง
17	ลำพระนคร นครราชสีมา	275	7	268	36	13%	149	54%	142	53%	150	55%	143	53%	-1.00	ลดลง
18	ลำน้ำทรง บัณฑิต	121	3	118	18	15%	77	64%	74	63%	81	67%	78	66%	-4.00	ลดลง
19	สิรินธร (2) อุบลราชธานี	1,966	831	1,135	1,037	53%	1,177	60%	346	30%	1,177	60%	346	30%	-	คงที่
	รวมภาคตะวันออกเฉียงเหนือ 11.80%	8,369	1,649	6,720	2,508	30%	3,710	44%	2,061	31%	3,738	45%	2,089	31%	-28.00	ลดลง
ภาคกลาง (3)																
20	ป่าสักชลสิทธิ์ ลพบุรี	960	3	957	103	11%	74	8%	71	7%	86	9%	83	9%	-12.00	ลดลง
21	ห้วยเสลา อุทัยธานี	160	17	143	32	20%	23	14%	6	4%	23	14%	6	4%	-	คงที่
22	กระเสียว สุพรรณบุรี	299	99	200	52	17%	88	29%	-	0%	88	29%	-	0%	-	คงที่
	รวมภาคกลาง 1.92%	1,419	119	1,300	187	13%	185	13%	77	5%	197	14%	78	6%	-1.00	ลดลง
ภาคตะวันออก (2)																
23	ศรีนครินทร์ (2) กาญจนบุรี	17,745	10,265	7,480	11,992	68%	11,079	62%	814	11%	11,154	63%	889	12%	-75.00	ลดลง
24	วีรชาสงคราม (2) กาญจนบุรี	8,860	3,012	5,848	3,794	43%	3,551	40%	539	9%	3,580	40%	568	10%	-29.00	ลดลง
	รวมภาคตะวันออก 37.51%	26,605	13,277	13,328	15,786	59%	14,630	55%	1,353	10%	14,734	55%	1,457	11%	-104.00	ลดลง
ภาคใต้ (6+4)																
25	ขุนด่าน นครนายก	224	5.00	219	44	20%	38	17%	33	15%	33	15%	28	13%	5.00	เพิ่มขึ้น
26	คลองสีมิต ฉะเชิงเทรา	420	30.00	390	45	11%	52	12%	22	6%	52	12%	22	6%	-	คงที่
27	บางพระ (3) ชลบุรี	117	12.00	105	16	14%	42	36%	30	29%	44	38%	32	30%	-2.00	ลดลง
28	หนองปลาไหล (3) ระยอง	164	13.75	150	78	48%	123	75%	109	73%	126	77%	112	75%	-3.00	ลดลง
29	ประแสร์ (3) ระยอง	295	20.00	275	42	14%	185	63%	165	60%	183	62%	163	59%	2.00	เพิ่มขึ้น
30	มาบประชัน (3) ระยอง	17	0.72	16	3	18%	9	53%	8	51%	9	53%	8.10	51%	0.02	เพิ่มขึ้น
31	หนองคล้า (3) ระยอง	21	1.00	20	9	44%	12	58%	11	56%	13	59%	11.61	57%	-0.24	ลดลง
32	คลองทราย (3) ระยอง	79	3.00	76	25	31%	44	56%	41	54%	45	57%	42.47	56%	-0.98	ลดลง
33	คลองใหญ่ (3) ระยอง	45	3.00	42	20	44%	27	59%	24	56%	28	62%	25.20	59%	-1.24	ลดลง
34	กบตันหรือจินดา ปทุมธานี	295	19.00	276	301	102%	92	31%	73	26%	92	31%	73.00	26%	-	คงที่
	รวมภาคใต้ 11.55%	8,194	1,711	6,483	4,005	49%	4,511	55%	2,800	43%	4,591	56%	2,880	44%	-80.00	ลดลง
	รวมทั้งประเทศ 100%(38)	71,090	23,607	47,482	30,775	43%	31,375	44%	7,777	16%	30,132	42%	8,182	17%	-404.44	ลดลง

หมายเหตุ :

- อ่างเก็บน้ำขนาดใหญ่ หมายถึง อ่างเก็บน้ำที่มีความจุตั้งแต่ 100 ล้าน ลบ.ม. ขึ้นไป
- เป็นอ่างเก็บน้ำอยู่ในความรับผิดชอบของการไฟฟ้าฝ่ายผลิตแห่งประเทศไทย(10) นอกนั้นอยู่ในความรับผิดชอบของกรมชลประทาน(28)
- เป็นอ่างเก็บน้ำขนาดกลางที่มีความสำคัญต่อการอุตสาหกรรมและการประปา ของลุ่มน้ำชายฝั่งทะเลตะวันออก
- ที่มา : กรมชลประทาน และการไฟฟ้าฝ่ายผลิตแห่งประเทศไทย
- จังหวัดที่มีอ่างเก็บน้ำขนาดใหญ่มีจำนวน 26 จังหวัด ไม่มี 50 จังหวัด

รทท. หมายถึง ระดับเกินกักของอ่าง

ที่มาข้อมูล : ตารางสรุปสภาพน้ำในอ่างเก็บน้ำขนาดใหญ่ทั่วประเทศ และตารางสรุปสภาพน้ำในอ่างเก็บน้ำภาคตะวันออก กรมชลประทาน



ศูนย์เขตนคร



ศูนย์ป้องกันภัยพิบัติ กรมทรัพยากรน้ำ

ลำดับของเขื่อนตามความจุ

- ศรีนครินทร์
- ภูมิพล
- สิริกิติ์
- วีรชาสงคราม
- รัชชประภา
- อุบลรัตน์
- สิรินธร
- บางบาล
- ลำปาว
- ป่าสัก

ลำดับของเขื่อนตามปริมาณน้ำใช้การได้

- ภูมิพล
- ศรีนครินทร์
- สิริกิติ์
- วีรชาสงคราม
- รัชชประภา
- ลำปาว
- อุบลรัตน์
- บางบาล
- สิรินธร
- ป่าสัก