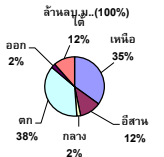


รายงานสรุปสภาพน้ำในอ่างเก็บน้ำขนาดใหญ่และขนาดกลาง

ปริมาณน้ำรวมทั้งประเทศ 70,921 ล้าน ลบ.ม. (100%)



เปรียบเทียบปริมาณน้ำรวมทั้งประเทศ ปัจจุบัน ปี 64 และ ปี 63

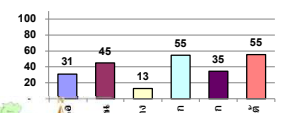
วันที่ 15 กรกฎาคม 2564 (หน่วย: ล้าน ลบ.ม. หรือ เท่ากับ)
 31,354 ล้าน ลบ.ม. หรือ เท่ากับ 44%
 วันที่ 15 กรกฎาคม 2563 (หน่วย: ล้าน ลบ.ม. หรือ เท่ากับ)
 30,482 ล้าน ลบ.ม. หรือ เท่ากับ 43%

รายงานสถานการณ์ ณ. วันที่ 15 กรกฎาคม 2564

ปริมาณน้ำในอ่างที่ใช้การได้ในสัปดาห์นี้ +มากกว่า / -น้อยกว่า สัปดาห์ก่อน 240.47 ล้าน ลบ.ม.

สรุปสถานการณ์ปริมาณน้ำในอ่างเก็บน้ำที่ใช้ในทุกกิจกรรมทั้งประเทศ มากกว่า ปริมาณน้ำที่ไหลเข้าอ่าง เมื่อเทียบกับสัปดาห์ที่ผ่านมา การใช้น้ำอย่างมีประสิทธิภาพ

% ปริมาณน้ำรวมและสัปดาห์ปัจจุบัน



คงที่	7	อ่าง
ลดลง	8	อ่าง
เพิ่มขึ้น	23	อ่าง

ภาค	สถานการณ์ปริมาณน้ำในอ่าง				ปริมาณน้ำเปลี่ยนแปลง (ล้าน ม.³)	สถานะ
	ลดลง (แห่ง)	คงที่ (แห่ง)	เพิ่มขึ้น (แห่ง)	รวม (แห่ง)		
ภาคเหนือ	3	-	4	7	86.00	ปริมาณน้ำในอ่างเก็บน้ำเพิ่มขึ้น
ภาคตะวันออกเฉียงเหนือ	-	3	9	12	47.00	ปริมาณน้ำในอ่างเก็บน้ำเพิ่มขึ้น
ภาคกลาง	-	2	1	3	14.00	ปริมาณน้ำในอ่างเก็บน้ำเพิ่มขึ้น
ภาคตะวันออก	1	-	1	2	15.00	ปริมาณน้ำในอ่างเก็บน้ำเพิ่มขึ้น
ภาคตะวันออก	2	2	6	10	26.47	ปริมาณน้ำในอ่างเก็บน้ำเพิ่มขึ้น
ภาคใต้	2	-	2	4	52.00	ปริมาณน้ำในอ่างเก็บน้ำเพิ่มขึ้น
รวมทั้งประเทศ	8	7	23	38	240.47	ปริมาณน้ำในอ่างเก็บน้ำเพิ่มขึ้น

ภาค	อ่างเก็บน้ำ	ความจุที่ รก. (ล้าน ม.³)	ปริมาณน้ำที่ใช้งานได้ (ล้าน ม.³)	ใช้การได้จริง (ล้าน ม.³)	ปริมาณน้ำรวม วันที่ 15 กรกฎาคม 2563		ปัจจุบัน วันที่ 15 กรกฎาคม 2564				สัปดาห์ก่อน วันที่ 9 กรกฎาคม 2564				ปริมาณน้ำ + ลดลง (ล้าน ม.³)	สถานการณ์ในอ่าง
					%	%	%	%	%	%	%	%				
													ปริมาณน้ำรวม (ล้าน ม.³)	ปริมาณน้ำใช้การได้จริง (ล้าน ม.³)		
ภาคเหนือ (7)																
1	ภูมิพล (2) ดาก	13,462	3,800	9,662	3,937	29%	4,077	30%	277	3%	4,009	30%	209	2%	68.00	เพิ่มขึ้น
2	สิริรัตน์ (2) อุดรศักดิ์	9,510	2,850	6,660	3,280	34%	3,160	33%	310	5%	3,172	33%	322	5%	-12.00	ลดลง
3	แม่จิด เชียงใหม่	265	12	253	53	20%	93	35%	81	32%	90	34%	78	31%	3.00	เพิ่มขึ้น
4	แม่แก้ว เชียงใหม่	263	14	249	74	28%	49	19%	35	14%	53	20%	39	16%	-4.00	ลดลง
5	กัลม ลำปาง	106	3	103	37	35%	49	46%	46	45%	47	44%	44	43%	2.00	เพิ่มขึ้น
6	แก้วคณา ลำปาง	170	6	164	40	24%	51	30%	45	27%	47	28%	41	25%	4.00	เพิ่มขึ้น
7	แกว่น้อย พัทลุงโลก	939	43	896	144	15%	183	19%	140	16%	187	20%	144	16%	-4.00	ลดลง
	แม่เมือก	110	16	94	24	22%	45	41%	29	31%	38	35%	22	23%	7.00	เพิ่มขึ้น
	รวมภาคเหนือ 34.85%	24,825	6,744	18,081	7,589	31%	7,707	31%	963	5%	7,643	31%	877	5%	86.00	เพิ่มขึ้น
ภาคตะวันออกเฉียงเหนือ (12)																
8	ห้วยหลวง อุดรธานี	136	7	129	24	18%	43	32%	36	28%	41	30%	34	26%	2.00	เพิ่มขึ้น
9	น้ำจืด สกลนคร	520	45	475	206	40%	221	43%	176	37%	217	42%	172	36%	4.00	เพิ่มขึ้น
10	น้ำจืด (2) สกลนคร	165	8	157	36	22%	56	34%	48	31%	52	32%	44	28%	4.00	เพิ่มขึ้น
11	จุฬารัตน์ (2) ชัยภูมิ	164	37	127	46	28%	112	68%	75	59%	102	62%	65	51%	10.00	เพิ่มขึ้น
12	อุบลรัตน์ (2) ขอนแก่น	2,431	581	1,850	312	13%	825	34%	244	13%	821	34%	240	13%	4.00	เพิ่มขึ้น
13	ลำปาว กาฬสินธุ์	1,980	100	1,880	626	32%	716	36%	616	33%	702	35%	602	32%	14.00	เพิ่มขึ้น
14	ลำตะคอง นครราชสีมา	314	22	292	87	28%	198	63%	176	60%	196	62%	174	60%	2.00	เพิ่มขึ้น
15	ลำพระเพลิง นครราชสีมา	155	1	154	22	14%	84	54%	83	54%	81	52%	80	52%	3.00	เพิ่มขึ้น
16	มูลขม นครราชสีมา	141	7	134	25	18%	92	65%	85	63%	92	65%	85	63%	-	คงที่
17	ลำพระนคร นครราชสีมา	275	7	268	37	13%	147	53%	140	52%	147	53%	140	52%	-	คงที่
18	ลำน้ำทรงบุรีบุรีรัมย์	121	3	118	19	16%	77	64%	74	63%	77	64%	74	63%	-	คงที่
19	สิรินธร (2) อุบลราชธานี	1,966	831	1,135	1,027	52%	1,181	60%	350	31%	1,177	60%	346	30%	4.00	เพิ่มขึ้น
	รวมภาคตะวันออกเฉียงเหนือ 11.80%	8,369	1,649	6,720	2,467	29%	3,752	45%	2,103	31%	3,706	44%	2,056	31%	47.00	เพิ่มขึ้น
ภาคกลาง (3)																
20	ป่าสักชลสิทธิ์ ลพบุรี	960	3	957	99	10%	64	7%	61	6%	64	7%	61	6%	-	คงที่
21	ห้วยเสลา อุทัยธานี	160	17	143	31	19%	24	15%	7	5%	23	14%	6	4%	1.00	เพิ่มขึ้น
22	กระเสียว สุพรรณบุรี	299	99	200	51	17%	97	32%	-	0%	87	29%	-	0%	-	คงที่
	รวมภาคกลาง 1.92%	1,419	119	1,300	182	13%	185	13%	68	5%	173	12%	54	4%	14.00	เพิ่มขึ้น
ภาคตะวันออก (2)																
23	ศรีนครินทร์ (2) กาญจนบุรี	17,745	10,265	7,480	11,934	67%	11,036	62%	771	10%	11,039	62%	774	10%	-3.00	ลดลง
24	วชิราลงกรณ (2) กาญจนบุรี	8,860	3,012	5,848	3,725	42%	3,547	40%	535	9%	3,529	40%	517	9%	18.00	เพิ่มขึ้น
	รวมภาคตะวันออก 37.51%	26,605	13,277	13,328	15,658	59%	14,582	55%	1,306	10%	14,568	55%	1,291	10%	15.00	เพิ่มขึ้น
ภาคใต้ (6+4)																
25	ขุนด่าน นครนายก	224	5.00	219	49	22%	48	21%	43	20%	40	18%	35	16%	8.00	เพิ่มขึ้น
26	คลองสีมิต ฉะเชิงเทรา	420	30.00	390	46	11%	52	12%	22	6%	51	12%	21	5%	1.00	เพิ่มขึ้น
27	บางพระ (3) ชลบุรี	117	12.00	105	15	13%	42	36%	30	29%	42	36%	30	29%	-	คงที่
28	หนองปลาไหล(3) ระยอง	164	13.75	150	88	54%	123	75%	109	73%	122	75%	108	72%	1.00	เพิ่มขึ้น
29	ประแสร์ (3) ระยอง	295	20.00	275	48	16%	194	66%	174	63%	189	64%	169	61%	5.00	เพิ่มขึ้น
30	มาบประชัน (3) ระยอง	17	0.72	16	1	9%	1	7%	0	2%	1	7%	0.36	2%	0.02	เพิ่มขึ้น
31	หนองคล้า (3) ระยอง	21	1.00	20	4	19%	8	38%	7	35%	8	39%	7.40	36%	-0.26	ลดลง
32	ดอกกรวย (3) ระยอง	79	3.00	76	1	1%	1	1%	-	0%	1	1%	-	0%	-	คงที่
33	คลองใหญ่ (3) ระยอง	45	3.00	42	2	5%	3	8%	0	1%	4	8%	0.73	2%	-0.29	ลดลง
34	กบตันทรังษิลา ปทุมธานี	295	19.00	276	327	111%	107	36%	88	32%	95	32%	76.00	28%	12.00	เพิ่มขึ้น
	รวมภาคใต้ 2.37%	1,678	107	1,570	581	35%	580	35%	474	30%	553	33%	448	29%	26.47	เพิ่มขึ้น
ภาคใต้ (4)																
35	แก่งกระจาน เพชรบุรี	710	65	645	202	28%	207	29%	142	22%	215	30%	150	23%	-8.00	ลดลง
36	ป่าแก่งกระจาน ประจวบคีรีขันธ์	391	18	373	101	26%	173	44%	155	42%	172	44%	154	41%	1.00	เพิ่มขึ้น
37	ห้วยประภา (2) สุราษฎร์ธานี	5,639	1,352	4,287	2,726	48%	3,310	59%	1,958	46%	3,215	57%	1,863	43%	95.00	เพิ่มขึ้น
38	บางยาง (2) ยะลา	1,454	276	1,178	976	67%	857	59%	581	49%	893	61%	517	52%	-36.00	ลดลง
	รวมภาคใต้ 11.55%	8,194	1,711	6,483	4,005	49%	4,547	55%	2,836	44%	4,495	55%	2,784	43%	52.00	เพิ่มขึ้น
	รวมทั้งประเทศ 100%(38)	71,090	23,607	47,482	30,482	43%	31,354	44%	7,750	16%	30,132	42%	7,510	16%	240.47	เพิ่มขึ้น

ที่มาข้อมูล : ตารางสรุปสภาพน้ำในอ่างเก็บน้ำขนาดใหญ่ทั่วประเทศ และตารางสรุปสภาพน้ำในอ่างเก็บน้ำภาคตะวันออก กรมชลประทาน



ศูนย์เผยแพร่



ศูนย์ป้องกันภัยพิบัติ กรมทรัพยากรน้ำ

- หมายเหตุ :
- 1) อ่างเก็บน้ำขนาดใหญ่ หมายถึง อ่างเก็บน้ำที่มีความจุตั้งแต่ 100 ล้าน ลบ.ม. ขึ้นไป
 - 2) เป็นอ่างเก็บน้ำที่อยู่ในความรับผิดชอบของการไฟฟ้าฝ่ายผลิตแห่งประเทศไทย(10) นอกนั้นอยู่ในความรับผิดชอบของกรมชลประทาน(28)
 - 3) เป็นอ่างเก็บน้ำขนาดกลางที่มีความสำคัญต่อภาคอุตสาหกรรมและการประปา ของลุ่มน้ำชายฝั่งทะเลตะวันออก
 - 4) ที่มา : กรมชลประทาน และการไฟฟ้าฝ่ายผลิตแห่งประเทศไทย
 - 5) จังหวัดที่มีอ่างเก็บน้ำขนาดใหญ่มีจำนวน 26 จังหวัด ไม่มี 50 จังหวัด

รก. หมายถึง ระดับเก็บกักของอ่าง

ลำดับของเขื่อนตามความจุ

- 1.ศรีนครินทร์ 2.ภูมิพล 3.สิริกิติ์ 4.วชิราลงกรณ 5.รัชชประภา
- 6.อุบลรัตน์ 7.สิรินธร 8.บางยาง 9.ลำปาว 10.ป่าสัก

ลำดับของเขื่อนตามปริมาณน้ำใช้การได้

- 1.ภูมิพล 2.ศรีนครินทร์ 3.สิริกิติ์ 4.วชิราลงกรณ 5.รัชชประภา
- 6.ลำปาว 7.อุบลรัตน์ 8.บางยาง 9.สิรินธร 10.ป่าสัก