

# รายงานสถานการณ์น้ำลุ่มน้ำบางปะกง-ปราจีนบุรี

## วันที่ 20 กรกฎาคม 2564

### 1) สภาพภูมิอากาศ (ที่มา : กรมอุตุนิยมวิทยา)

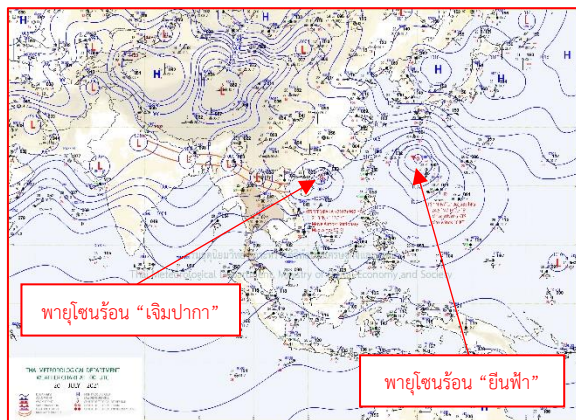
#### ลักษณะอากาศทั่วไป

พยากรณ์อากาศ 24 ชั่วโมงข้างหน้า ร่องมรสุมพาดผ่านประเทศเมียนมา ลาวตอนบน และเวียดนามตอนบน ประกอบกับมรสุมตะวันตกเฉียงใต้ที่พัดปกคลุมทะเลอันดามัน ประเทศไทย และอ่าวไทยมีกำลังแรงขึ้น ลักษณะเช่นนี้ทำให้ภาคเหนือ ภาคตะวันออกเฉียงเหนือ ภาคกลาง และภาคตะวันออก มีฝนตกหนักบางแห่ง ขอให้ประชาชนบริเวณประเทศไทยตอนบนระวังอันตรายจากฝนที่ตกหนักและฝนที่ตกสะสมไว้ด้วย สำหรับคลื่นลมบริเวณทะเลอันดามันตอนบนและอ่าวไทยมีกำลังปานกลาง โดยทะเลอันดามันมีคลื่นสูงประมาณ 2 เมตร ส่วนอ่าวไทยมีคลื่นสูง 1-2 เมตร

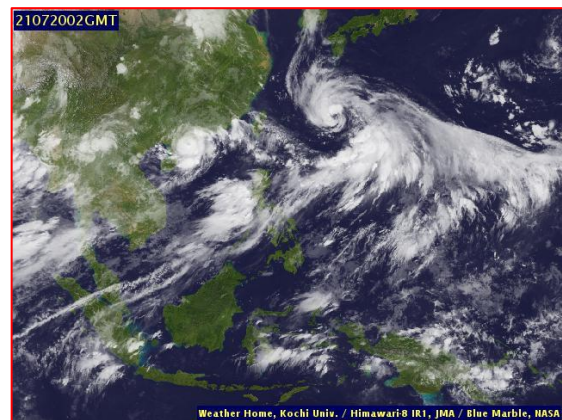
อนึ่ง พายุโซนร้อน “เจมปากา” บริเวณชายฝั่งประเทศจีนตอนใต้ คาดว่าจะเคลื่อนขึ้นฝั่งที่เมืองเหมาหามิง ประเทศจีนตอนใต้ในช่วงวันที่ 21-22 ก.ค. 64 พายุนี้ไม่ส่งผลกระทบต่อประเทศไทย

#### สภาพอากาศภาคตะวันออก

มีฝนฟ้าคะนองร้อยละ 60 ของพื้นที่ กับมีฝนตกหนักบางแห่ง บริเวณจังหวัดชลบุรี ระยอง จันทบุรี และตราด อุณหภูมิต่ำสุด 23-26 องศาเซลเซียส อุณหภูมิสูงสุด 30-32 องศาเซลเซียส ลมตะวันตกเฉียงใต้ ความเร็ว 15-35 กม./ชม. ทะเลมีคลื่นสูง 1-2 เมตร บริเวณที่มีฝนฟ้าคะนองคลื่นสูงประมาณ 2 เมตร



แผนที่อากาศวันที่ 20 ก.ค. 2564 เวลา 07.00 น.



ภาพถ่ายจากดาวเทียมวันที่ 20 ก.ค. 2564 เวลา 09.00 น.

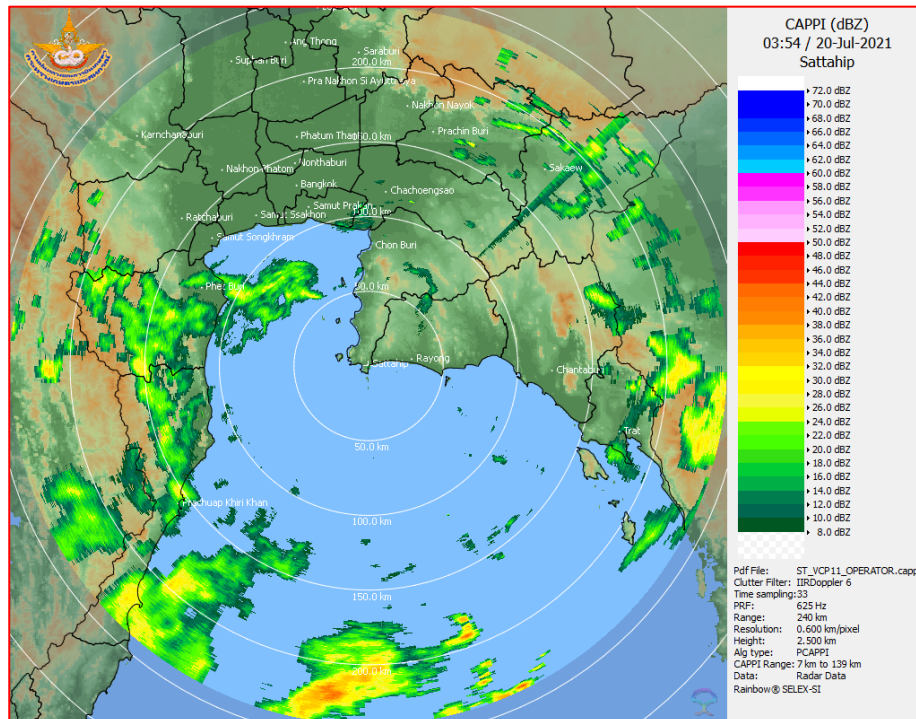
### 2) สถานการณ์ฝน

จากข้อมูลสถานการณ์ฝนในพื้นที่ลุ่มน้ำบางปะกง-ปราจีนบุรี ของวันที่ 20 กรกฎาคม 2564 จากกรมอุตุนิยมวิทยา สถาบันสารสนเทศทรัพยากรน้ำ (องค์การมหาชน) กรมชลประทาน และกรมทรัพยากรน้ำพบว่า มีฝนตกเล็กน้อยถึงปานกลาง บริเวณจังหวัดนครนายก ฉะเชิงเทรา ปราจีนบุรี สระแก้ว และชลบุรี โดยมีปริมาณฝน 0.2 – 19.9 มม.

ข้อมูลสถานการณ์ฝนในพื้นที่ลุ่มน้ำบางปะกง-ปราจีนบุรี ณ วันที่ 20 กรกฎาคม 2564  
(ข้อมูลจากกรมอุตุนิยมวิทยา เวลา 07.00 น.)

ลำดับ	พื้นที่	ปริมาณฝน (มม.)
1	อ.เมือง จ.นครนายก	19.9
2	สนง.เกษตรบ้านโพธิ์ จ.ฉะเชิงเทรา	1.3
3	อ.สนามชัยเขต จ.ฉะเชิงเทรา	0.7
4	อ.บางคล้า จ.ฉะเชิงเทรา	0.5
5	อ.ท่าตะเกียบ จ.ฉะเชิงเทรา	2.0
6	อ.เมือง จ.ปราจีนบุรี	0.2
7	อ.ประจันตคาม จ.ปราจีนบุรี	0.5
8	อ.นาดี จ.ปราจีนบุรี	6.2
9	อ.กบินทร์บุรี จ.ปราจีนบุรี	0.2
10	อ.เมือง จ.สระแก้ว	1.0
11	อ.วัฒนานคร จ.สระแก้ว	1.3
12	อ.เมือง จ.ชลบุรี	1.2

หมายเหตุ “ฟ” คือ ฝนวัดปริมาณไม่ได้ (ต่ำกว่า 0.1 มิลลิเมตร), “\*” คือ ไม่ได้รับข้อมูล



ภาพเรดาร์ตรวจอากาศ “สถานีสีตหีบ”  
ณ วันที่ 20 กรกฎาคม 2564 เวลา 10.54 น.  
(ที่มา : กรมอุตุนิยมวิทยา)

สถานการณ์น้ำฝน

<p>WRF-ROMS (ThaiGeo), 24-Hour Precipitation, Thailand Model (3x3 km) 19-Jul-2021 19:00 to 20-Jul-2021 19:00 (Bangkok Time)</p> <p>Created by HII Initial date 19-Jul-2021 19:00 (Bangkok Time)</p>	<p>WRF-ROMS (ThaiGeo), 24-Hour Precipitation, Thailand Model (3x3 km) 20-Jul-2021 19:00 to 21-Jul-2021 19:00 (Bangkok Time)</p> <p>Created by HII Initial date 19-Jul-2021 19:00 (Bangkok Time)</p>
<p>แผนที่การคาดการณ์น้ำฝนวันที่ 20 ก.ค. 64</p>	<p>แผนที่การคาดการณ์น้ำฝนวันที่ 21 ก.ค. 64</p>
<p>WRF-ROMS (ThaiGeo), 24-Hour Precipitation, Thailand Model (3x3 km) 21-Jul-2021 19:00 to 22-Jul-2021 19:00 (Bangkok Time)</p> <p>Created by HII Initial date 19-Jul-2021 19:00 (Bangkok Time)</p>	<p>WRF-ROMS (ThaiGeo), 24-Hour Precipitation, Southeast Asia Model (9x9 km) 22-Jul-2021 19:00 to 23-Jul-2021 19:00 (Bangkok Time)</p> <p>Created by HII Initial date 19-Jul-2021 19:00 (Bangkok Time)</p>
<p>แผนที่การคาดการณ์น้ำฝนวันที่ 22 ก.ค. 64</p>	<p>แผนที่การคาดการณ์น้ำฝนวันที่ 23 ก.ค. 64</p>
<p>WRF-ROMS (ThaiGeo), 24-Hour Precipitation, Southeast Asia Model (9x9 km) 23-Jul-2021 19:00 to 24-Jul-2021 19:00 (Bangkok Time)</p> <p>Created by HII Initial date 19-Jul-2021 19:00 (Bangkok Time)</p>	<p>WRF-ROMS (ThaiGeo), 24-Hour Precipitation, Southeast Asia Model (9x9 km) 24-Jul-2021 19:00 to 25-Jul-2021 19:00 (Bangkok Time)</p> <p>Created by HII Initial date 19-Jul-2021 19:00 (Bangkok Time)</p>
<p>แผนที่การคาดการณ์น้ำฝนวันที่ 24 ก.ค. 64</p>	<p>แผนที่การคาดการณ์น้ำฝนวันที่ 25 ก.ค. 64</p>
<p>ที่มา : <a href="http://www.thaiwater.net">www.thaiwater.net</a></p> <p>ผลการคาดการณ์ปริมาณฝนล่วงหน้า</p>	

## 3) ข้อมูลปริมาณน้ำในลำน้ำ

สถานการณ์น้ำท่า (16- 20 ก.ค. 64 ที่มา : กรมชลประทาน เวลา 06.00 น.)

สถานี	อำเภอ	จังหวัด	ลุ่มน้ำ	ระดับ	ศุกร์	เสาร์	อาทิตย์	จันทร์	อังคาร	แนว โน้ม (เพิ่ม/ ลด)
				ตลิ่ง(ม.)	16 ก.ค.	17 ก.ค.	18 ก.ค.	19 ก.ค.	20 ก.ค.	
Kgt.19A	เกาะ จันทร์	ชลบุรี	บางปะกง	4.8	1.63	1.61	1.61	1.61	1.59	ลดลง
				83.95	1.50	1.35	1.35	1.35	1.20	
Kgt.30	เทศบาล เมือง	ฉะเชิงเทรา	บางปะกง	1.70	0.00	-0.21	-0.30	-0.22	-0.10	เพิ่มขึ้น
				น้ำหนุน	*	*	*	*	*	
Ny.1B	เมือง	นครนายก	บางปะกง	8.81	5.97	6.09	5.14	4.74	4.56	ลดลง
				246.90	66.50	72.50	32.20	20.20	14.80	
Ny.3	บ้านนา	นครนายก	บางปะกง	6.26	4.09	4.14	4.12	4.11	4.09	ลดลง
				80.10	7.80	8.80	8.40	8.20	7.80	
Ny.4	เมือง	ปราจีนบุรี	บางปะกง	3.34	1.29	1.90	1.43	1.29	1.10	ลดลง
				185.00	21.60	52.00	27.20	21.60	15.00	
Ny.7	เมือง	นครนายก	บางปะกง	6.56	5.23	4.61	4.28	4.47	4.40	ลดลง
				*	*	*	*	*	*	
Kgt.1	เมือง	ปราจีนบุรี	ปราจีนบุรี	4.13	0.72	0.87	0.87	0.97	0.90	ลดลง
				774.00	*	*	*	*	*	
Kgt.3	กบินทร์ บุรี	ปราจีนบุรี	ปราจีนบุรี	8.79	2.15	2.34	2.62	2.56	2.26	ลดลง
				519.00	67.00	74.60	85.80	83.40	71.40	
Kgt.6	ศรีมหา โพธิ์	ปราจีนบุรี	ปราจีนบุรี	7.10	1.08	1.25	1.33	1.48	1.32	ลดลง
				-	*	*	*	*	*	
Kgt.9	เขา ฉกรรจ์	สระแก้ว	ปราจีนบุรี	10.00	4.36	4.34	4.18	4.07	3.94	ลดลง
				483.30	46.70	44.90	30.50	22.40	14.60	
Kgt.10	เมือง	สระแก้ว	ปราจีนบุรี	11.00	6.10	6.23	5.95	5.93	5.85	ลดลง
				300.00	35.00	45.70	24.50	23.10	18.00	
Kgt.13A	กบินทร์ บุรี	ปราจีนบุรี	ปราจีนบุรี	16.17	8.45	8.74	8.89	8.44	8.18	ลดลง
				448.90	44.50	53.20	57.70	44.20	36.40	
Kgt.14	นาดี	ปราจีนบุรี	ปราจีนบุรี	7.06	1.22	1.32	1.37	1.32	1.27	ลดลง
				370.50	0.64	0.84	0.94	0.84	0.74	

หมายเหตุ\* ไม่ได้รับข้อมูล



ปริมาณน้ำในลำน้ำในพื้นที่ลุ่มน้ำบางปะกง-ปราจีนบุรี วันที่ 20 กรกฎาคม 2564



สถานีเชิงสะพานฉะเชิงเทรา ต.หน้าเมือง อ.เมือง จ.ฉะเชิงเทรา  
(ลุ่มน้ำบางปะกง – แม่น้ำบางปะกง)

4) สรุป

- สถานการณ์น้ำในลุ่มน้ำบางปะกง อยู่ในภาวะปกติ และระดับน้ำในลำน้ำส่วนใหญ่มีแนวโน้มลดลง
- สถานการณ์น้ำในลุ่มน้ำปราจีนบุรี อยู่ในภาวะปกติ และระดับน้ำในลำน้ำส่วนใหญ่มีแนวโน้มลดลง