

รายงานสถานการณ์น้ำลุ่มน้ำยมและน่าน

วันที่ 19 สิงหาคม 2564

1) สภาพภูมิอากาศ

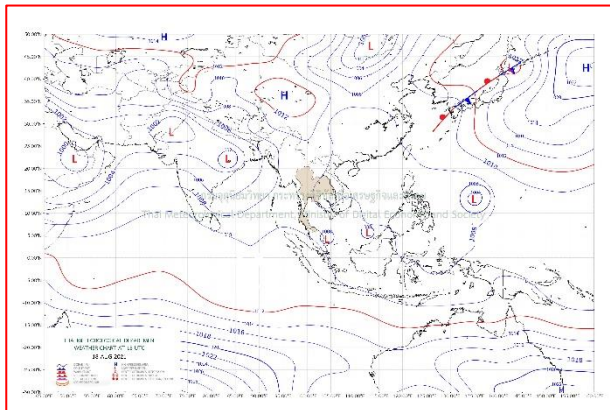
ลักษณะอากาศทั่วไป (ที่มา: กรมอุตุนิยมวิทยา)

พยากรณ์อากาศ 24 ชั่วโมงข้างหน้า มรสุมตะวันตกเฉียงใต้ที่พัดปกคลุมทะเลอันดามัน ประเทศไทย และอ่าวไทยมีกำลังอ่อน ลักษณะเช่นนี้ทำให้ประเทศไทยมีฝนลดลงในระยะนี้ ในขณะที่บริเวณภาคใต้ตอนล่าง ยังคงมีฝนตกหนักบางแห่ง เนื่องจากมีหย่อมความกดอากาศต่ำปกคลุมบริเวณชายฝั่งประเทศมาเลเซีย

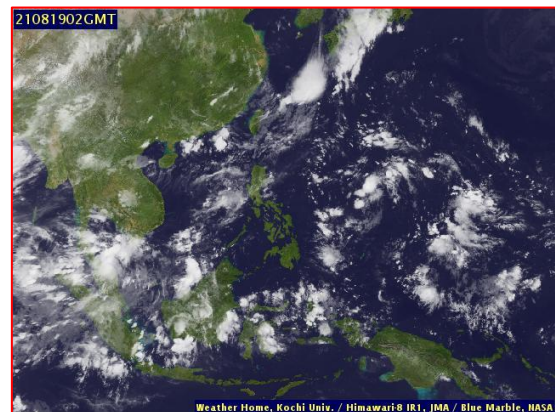
สภาพอากาศภาคเหนือ มีฝนฟ้าคะนองร้อยละ 30 ของพื้นที่ ส่วนมากบริเวณจังหวัดแม่ฮ่องสอน เชียงใหม่ เชียงราย ลำพูน ลำปาง พะเยา น่าน และตาก อุณหภูมิต่ำสุด 23-26 องศาเซลเซียส อุณหภูมิสูงสุด 31-37 องศาเซลเซียส ลมตะวันตกเฉียงใต้ ความเร็ว 10-20 กม./ชม.

ผลคาดการณ์ปริมาณน้ำฝนล่วงหน้า 1-7 วัน ภาคเหนือ

ในช่วงวันที่ 18 - 22 ส.ค. 64 มีฝนฟ้าคะนอง ร้อยละ 30-40 ของพื้นที่ ส่วนในช่วงวันที่ 23 - 24 ส.ค. 64 มีฝนฟ้าคะนอง ร้อยละ 40-60 ของพื้นที่ อุณหภูมิต่ำสุด 23-25 องศาเซลเซียส อุณหภูมิสูงสุด 32-36 องศาเซลเซียส ลมตะวันตกเฉียงใต้ ความเร็ว 10-20 กม./ชม.



แผนที่อากาศ วันที่ 19 ส.ค. 2564 เวลา 01.00 น.



ภาพถ่ายจากดาวเทียม วันที่ 19 ส.ค. 2564

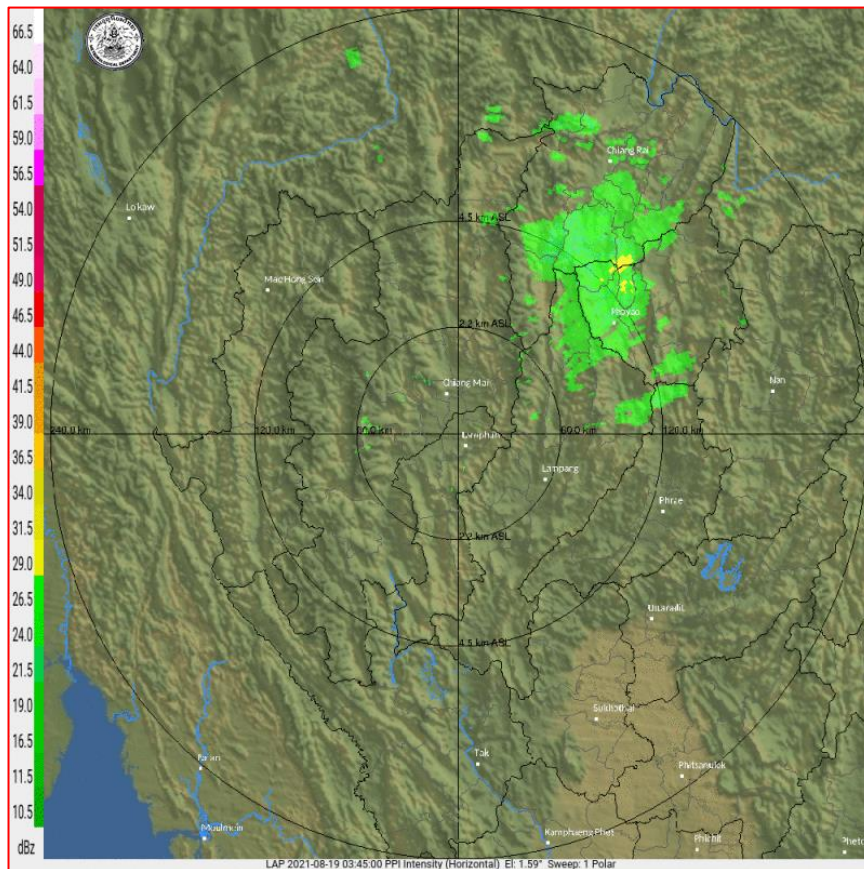
2) สถานการณ์ฝน

จากข้อมูลสถานการณ์ฝนในพื้นที่ลุ่มน้ำยมและน่านของวันที่ 17 สิงหาคม 2564 จากกรมทรัพยากรน้ำ กรมอุตุนิยมวิทยา กรมชลประทาน และสถาบันสารสนเทศทรัพยากรน้ำ (องค์การมหาชน) พบว่ามีปริมาณฝนตกในพื้นที่ลุ่มน้ำยมและน่าน

ข้อมูลสถานการณ์ฝนในพื้นที่ลุ่มน้ำยมและน่าน ณ วันที่ 17 สิงหาคม 2564 เวลา 07.00 น.

| ลุ่มน้ำ | จังหวัด* | ปริมาณฝน 24 ชม.(มม.) |
|---------|---------------|-------------------------|
| ยม | สุโขทัย | 2.4 |
| | แพร่ | ไม่มีฝน |
| น่าน | น่าน | 0.2 |
| | อุตรดิตถ์ | ไม่มีฝน |
| | พิษณุโลก | ไม่มีฝน |
| | พิจิตร (สภช.) | ไม่มีฝน |

หมายเหตุ “ - ” คือ ยังไม่ได้รับรายงาน, *จังหวัดที่มีพื้นที่ลุ่มน้ำมากกว่าร้อยละ 50 ขึ้นไป

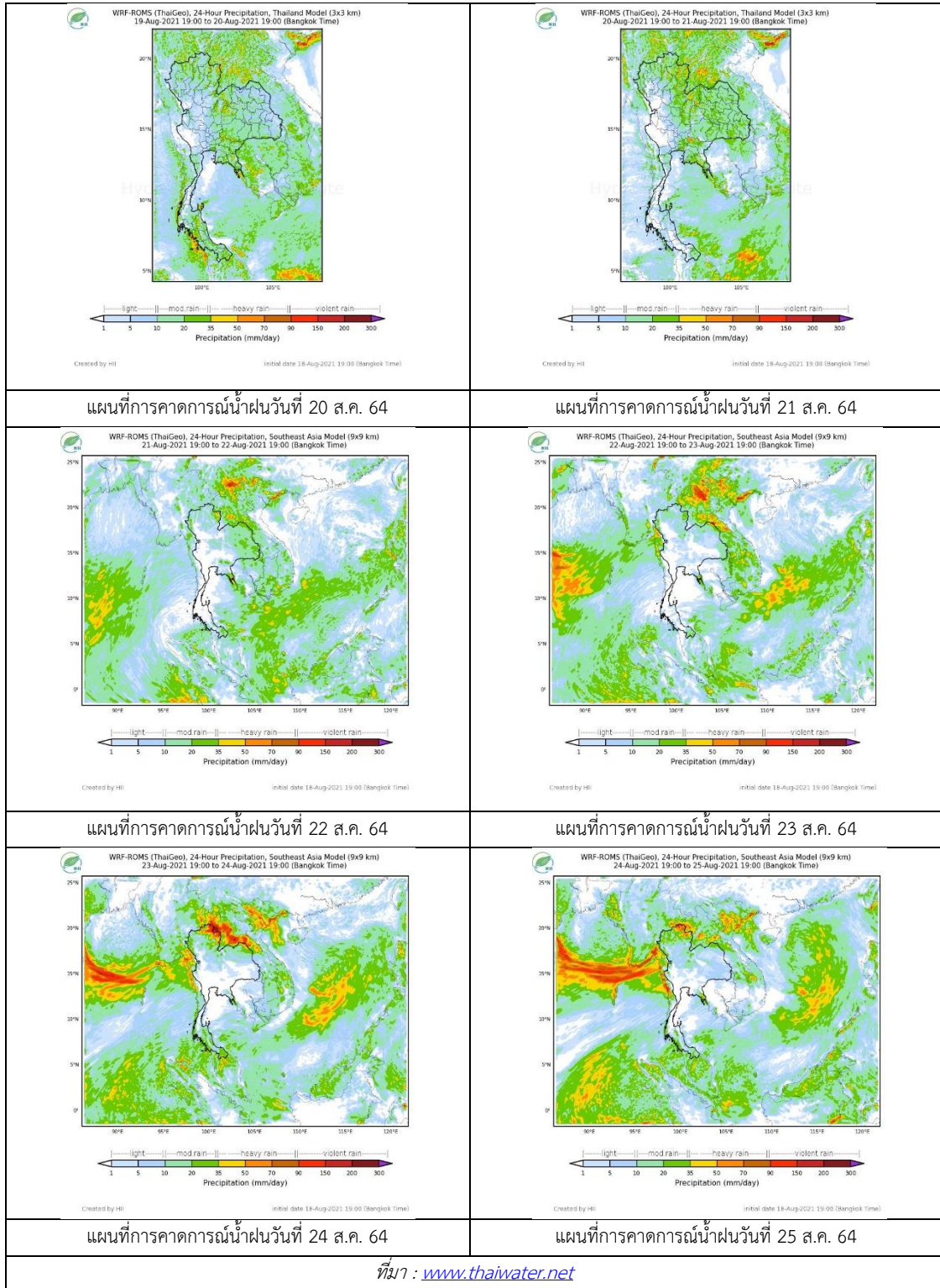


ภาพเรดาร์ตรวจอากาศ “ลำพูน”

ณ วันที่ 19 สิงหาคม 2564 เวลา 10.30 น.

(ที่มา : กรมอุตุนิยมวิทยา <https://weather.tmd.go.th/phs.php>)

สถานการณ์น้ำฝน (แผนภาพคาดการณ์ฝนล่วงหน้าความละเอียดสูง WRF-ROMS Model)



3) ข้อมูลปริมาณน้ำในลำน้ำ

สถานการณ์น้ำท่า (15 – 19 ส.ค. 2564 ที่มา: กรมชลประทาน)

| สถานี | แม่น้ำ | อำเภอ | จังหวัด | ระดับตลิ่ง | อาทิตย์ | จันทร์ | อังคาร | พุธ | พฤหัสบดี | แนวโน้ม (เพิ่ม/ ลด) |
|-------|--------|-------------|-----------|--------------------------|------------|------------|------------|------------|------------|---------------------------|
| | | | | ปริมาณน้ำ (ลบ.ม./วิ.) | 15 ส.ค. | 16 ส.ค. | 17 ส.ค. | 18 ส.ค. | 19 ส.ค. | |
| Y.14A | ยม | ศรีสัชนาลัย | สุโขทัย | 11.30 | 1.99 | 2.02 | 3.22 | 3.85 | 3.63 | ลดลง |
| | | | | | 17.43 | 19.09 | 128.80 | 190.50 | 166.30 | |
| Y.16 | ยม | บางระกำ | พิษณุโลก | 7.30 | 1.18 | 1.14 | 2.14 | 3.38 | 3.82 | เพิ่มขึ้น |
| | | | | 207.00 | *** | *** | *** | *** | 40.27 | |
| Y.5 | ยม | โพทะเล | พิจิตร | 8.10 | 2.80 | 2.79 | 2.66 | 2.55 | 2.79 | เพิ่มขึ้น |
| | | | | 464.00 | *** | *** | *** | *** | *** | |
| N.60 | น่าน | ตรอน | อุตรดิตถ์ | 8.00 | 0.85 | 0.59 | 1.28 | 0.88 | 0.78 | ลดลง |
| | | | | 1990.00 | 121.40 | 81.32 | 201.40 | 127.10 | 109.00 | |
| N.27A | น่าน | พรหมพิราม | พิษณุโลก | 8.64 | 0.86 | 1.15 | 0.66 | 1.25 | 1.23 | ลดลง |
| | | | | 1056.00 | 76.99 | 96.74 | 65.71 | 104.60 | 103.00 | |
| N.7A | น่าน | บางมูลนาก | พิจิตร | 10.37 | 1.83 | 2.11 | 2.32 | 2.27 | 2.35 | เพิ่มขึ้น |
| | | | | 1365.00 | 129.00 | 148.60 | 165.10 | 161.00 | 167.60 | |

*** ยังไม่ได้รับรายงาน



สะพานพระแม่ย่า ต.ธานี อ.เมือง
จ.สุโขทัย (ลุ่มน้ำยม)



สะพานเฉลิมพระเกียรติ 48 พรรษา
ต.ไผ่ขวาง อ.เมือง จ.พิจิตร (ลุ่มน่าน)

ปริมาณน้ำในลำน้ำในพื้นที่ลุ่มน้ำยมและน่าน

(หมายเหตุ ที่มา : <http://mekhala.dwr.go.th/cctv/>)

4) สรุป

รายงานสถานการณ์น้ำลุ่มน้ำยมและน่านวันที่ 19 สิงหาคม 2564

- สถานการณ์น้ำในลุ่มน้ำยมอยู่ในภาวะปกติ ระดับน้ำในลำน้ำส่วนใหญ่มีแนวโน้มเพิ่มขึ้น
- สถานการณ์น้ำในลุ่มน่านอยู่ในภาวะปกติ ระดับน้ำในลำน้ำส่วนใหญ่มีแนวโน้มลดลง