

รายงานสถานการณ์น้ำลุ่มน้ำบางปะกง-ปราจีนบุรี

วันที่ 30 กันยายน 2564

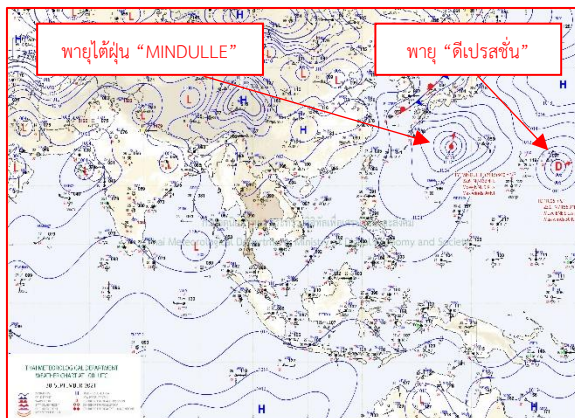
1) สภาพภูมิอากาศ (ที่มา : กรมอุตุนิยมวิทยา)

ลักษณะอากาศทั่วไป

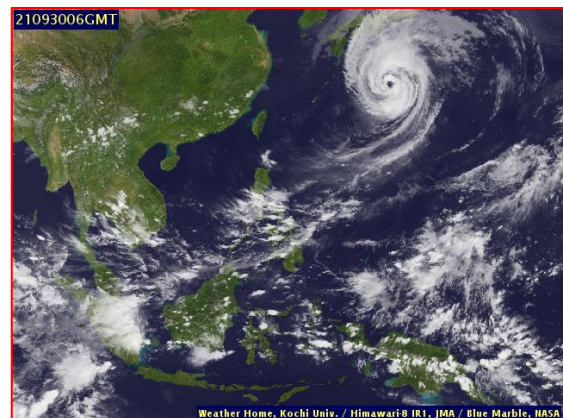
พยากรณ์อากาศ 24 ชั่วโมงข้างหน้า ลมตะวันออกเฉียงเหนือพัดปกคลุมประเทศไทย ในขณะที่มรสุมตะวันตกเฉียงใต้ที่พัดปกคลุมทะเลอันดามัน และภาคใต้ฝั่งตะวันตกมีกำลังอ่อน ลักษณะเช่นนี้ทำให้ประเทศไทยมีฝนน้อย

สภาพอากาศภาคตะวันออก

มีฝนฟ้าคะนองร้อยละ 30 ของพื้นที่ ส่วนมากบริเวณจังหวัดชลบุรี ระยอง จันทบุรี และตราด อุณหภูมิต่ำสุด 24-27 องศาเซลเซียส อุณหภูมิสูงสุด 32-35 องศาเซลเซียส ลมตะวันออกเฉียงใต้ ความเร็ว 10-30 กม./ชม. ทะเลมีคลื่นต่ำกว่า 1 เมตร บริเวณที่มีฝนฟ้าคะนองคลื่นสูงมากกว่า 1 เมตร



แผนที่อากาศวันที่ 30 ก.ย. 2564 เวลา 07.00 น.



ภาพถ่ายดาวเทียมวันที่ 30 ก.ย. 64 2564 เวลา 13.00 น.

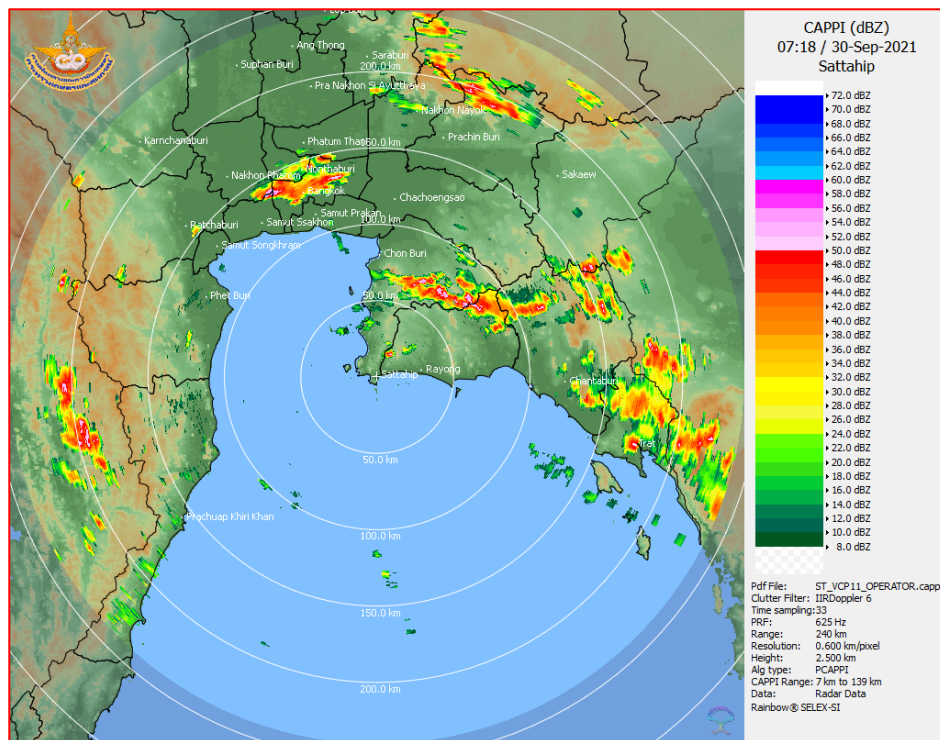
2) สถานการณ์ฝน

จากข้อมูลสถานการณ์ฝนในพื้นที่ลุ่มน้ำบางปะกง-ปราจีนบุรี ของวันที่ 30 ก.ย. 2564 จากกรมอุตุนิยมวิทยา สถาบันสารสนเทศทรัพยากรน้ำ (องค์การมหาชน) กรมชลประทาน และกรมทรัพยากรน้ำ พบว่า มีฝนตกเล็กน้อยถึงปานกลาง และมีฝนตกหนักในบางพื้นที่ บริเวณจังหวัดฉะเชิงเทรา ปราจีนบุรี และสระแก้ว โดยมีปริมาณฝน 5.9 – 72.2 มม.

ข้อมูลสถานการณ์ฝนในพื้นที่ลุ่มน้ำบางปะกง-ปราจีนบุรี ณ วันที่ 30 กันยายน 2564
(ข้อมูลจากกรมอุตุนิยมวิทยา เวลา 07.00 น.)

ลำดับ	พื้นที่	ปริมาณฝน (มม.)
1	อ.บางคล้า จ.ฉะเชิงเทรา	8.0
2	อ.บางน้ำเปรี้ยว จ.ฉะเชิงเทรา	10.2
3	อ.พนมสารคาม จ.ฉะเชิงเทรา	72.2
4	อ.ราชสำนั จ.ฉะเชิงเทรา	33.7
5	อ.ประจันตคาม จ.ปราจีนบุรี	10.1
6	อ.นาดี จ.ปราจีนบุรี	5.9
7	อ.กบินทร์บุรี จ.ปราจีนบุรี	9.5
8	อ.เมือง จ.สระแก้ว	6.5
9	อ.วัฒนานคร จ.สระแก้ว	18.2

หมายเหตุ“ฝน” คือ ฝนวัดปริมาณไม่ได้ (ต่ำกว่า 0.1 มิลลิเมตร), “*” คือ ไม่ได้รับข้อมูล



ภาพเรดาร์ที่ตรวจอากาศ “สถานีสัตหีบ”
ณ วันที่ 30 กันยายน 2564 เวลา 14.18 น.
(ที่มา : กรมอุตุนิยมวิทยา)

สถานการณ์น้ำฝน

<p>WRF-ROMS (ThaiGeo), 24-Hour Precipitation, Thailand Model (3x3 km) 29-Sep-2021 19:00 to 30-Sep-2021 19:00 (Bangkok Time)</p> <p>Created by HII Initial date: 29-Sep-2021 19:00 (Bangkok Time)</p>	<p>WRF-ROMS (ThaiGeo), 24-Hour Precipitation, Thailand Model (3x3 km) 30-Sep-2021 19:00 to 01-Oct-2021 19:00 (Bangkok Time)</p> <p>Created by HII Initial date: 29-Sep-2021 19:00 (Bangkok Time)</p>
<p>แผนที่การคาดการณ์น้ำฝนวันที่ 30 ก.ย. 64</p>	<p>แผนที่การคาดการณ์น้ำฝนวันที่ 1 ต.ค. 64</p>
<p>WRF-ROMS (ThaiGeo), 24-Hour Precipitation, Thailand Model (3x3 km) 01-Oct-2021 19:00 to 02-Oct-2021 19:00 (Bangkok Time)</p> <p>Created by HII Initial date: 29-Sep-2021 19:00 (Bangkok Time)</p>	<p>WRF-ROMS (ThaiGeo), 24-Hour Precipitation, Southeast Asia Model (9x9 km) 02-Oct-2021 19:00 to 03-Oct-2021 19:00 (Bangkok Time)</p> <p>Created by HII Initial date: 29-Sep-2021 19:00 (Bangkok Time)</p>
<p>แผนที่การคาดการณ์น้ำฝนวันที่ 2 ต.ค. 64</p>	<p>แผนที่การคาดการณ์น้ำฝนวันที่ 3 ต.ค. 64</p>
<p>WRF-ROMS (ThaiGeo), 24-Hour Precipitation, Southeast Asia Model (9x9 km) 03-Oct-2021 19:00 to 04-Oct-2021 19:00 (Bangkok Time)</p> <p>Created by HII Initial date: 29-Sep-2021 19:00 (Bangkok Time)</p>	<p>WRF-ROMS (ThaiGeo), 24-Hour Precipitation, Southeast Asia Model (9x9 km) 04-Oct-2021 19:00 to 05-Oct-2021 19:00 (Bangkok Time)</p> <p>Created by HII Initial date: 29-Sep-2021 19:00 (Bangkok Time)</p>
<p>แผนที่การคาดการณ์น้ำฝนวันที่ 4 ต.ค. 64</p>	<p>แผนที่การคาดการณ์น้ำฝนวันที่ 5 ต.ค. 64</p>
<p>ที่มา : www.thaiwater.net</p>	
<p>ผลการคาดการณ์ปริมาณฝนล่วงหน้า</p>	

3) ข้อมูลปริมาณน้ำในลำน้ำ

สถานการณ์น้ำท่า (26 - 30 ก.ย. 64 ที่มา : กรมชลประทาน เวลา 06.00 น.)

สถานี	อำเภอ	จังหวัด	ลุ่มน้ำ	ระดับ	อาทิตย์	จันทร์	อังคาร	พุธ	พฤหัสบดี	แนว โน้ม (เพิ่ม/ ลด)
				ตลิ่ง(ม.)	26	27	28	29	30	
				ความจุ ลำน้ำ (ลบ.ม./ วิ.)	ก.ย.	ก.ย.	ก.ย.	ก.ย.	ก.ย.	
Kgt.19A	เกาะ จันทร์	ชลบุรี	บางปะกง	4.8	1.82	1.91	1.99	2.17	2.06	ลดลง
				83.95	3.85	5.20	6.40	9.10	7.45	
Kgt.30	เทศบาล เมือง	ฉะเชิงเทรา	บางปะกง	1.70	-0.10	-0.14	-0.15	-0.20	-0.08	เพิ่มขึ้น
				น้ำหนุน	*	*	*	*	*	
Ny.1B	เมือง	นครนายก	บางปะกง	8.81	5.93	5.21	5.09	5.09	4.83	ลดลง
				263.90	64.50	34.40	30.70	30.70	22.90	
Ny.3	บ้านนา	นครนายก	บางปะกง	6.26	4.32	4.21	4.15	4.22	4.18	ลดลง
				76.40	12.50	10.20	9.00	10.40	9.60	
Ny.4	เมือง	ปราจีนบุรี	บางปะกง	3.34	2.10	1.48	1.28	1.30	1.18	ลดลง
				185.00	66.00	29.20	21.20	22.00	17.40	
Ny.7	เมือง	นครนายก	บางปะกง	6.56	5.05	4.43	4.58	4.63	4.47	ลดลง
				*	*	*	*	*	*	
Kgt.1	เมือง	ปราจีนบุรี	ปราจีนบุรี	4.13	3.73	3.79	3.90	3.97	4.01	เพิ่มขึ้น
				774.00	*	*	*	*	*	
Kgt.3	กบินทร์ บุรี	ปราจีนบุรี	ปราจีนบุรี	8.79	9.06	9.52	9.80	9.92	9.87	ลดลง
				543.90	573.60	626.40	660.00	674.40	668.40	
Kgt.6	ศรีมหา โพธิ์	ปราจีนบุรี	ปราจีนบุรี	7.10	6.33	6.51	6.72	6.85	6.95	เพิ่มขึ้น
				-	*	*	*	*	*	
Kgt.9	เขา ฉกรรจ์	สระแก้ว	ปราจีนบุรี	10.00	5.53	5.28	5.50	5.06	4.61	ลดลง
				502.50	151.00	141.00	149.80	118.60	69.20	
Kgt.10	เมือง	สระแก้ว	ปราจีนบุรี	11.00	7.48	8.40	7.70	7.86	6.59	ลดลง
				300.00	119.20	160.50	129.00	136.20	81.00	
Kgt.13A	กบินทร์ บุรี	ปราจีนบุรี	ปราจีนบุรี	16.17	14.21	14.12	14.17	14.20	14.13	ลดลง
				420.20	304.05	299.10	301.85	303.50	299.65	
Kgt.14	นาดี	ปราจีนบุรี	ปราจีนบุรี	7.06	3.84	3.84	3.45	2.77	2.25	ลดลง
				352.60	80.40	80.40	60.50	31.80	14.50	

หมายเหตุ* ไม่ได้รับข้อมูล

ปริมาณน้ำในลำน้ำในพื้นที่ลุ่มน้ำบางปะกง-ปราจีนบุรี วันที่ 30 กันยายน 2564



สถานีเชิงสะพานฉะเชิงเทรา ต.หน้าเมือง อ.เมือง จ.ฉะเชิงเทรา
(ลุ่มน้ำบางปะกง – แม่น้ำบางปะกง)

4) สรุป

- สถานการณ์น้ำในลุ่มน้ำบางปะกง อยู่ในภาวะปกติ และระดับน้ำในลำน้ำส่วนใหญ่มีแนวโน้มลดลง
- สถานการณ์น้ำในลุ่มน้ำปราจีนบุรี อยู่ในภาวะปกติ และระดับน้ำในลำน้ำส่วนใหญ่มีแนวโน้มลดลง