

รายงานสรุปสภาพน้ำในอ่างเก็บน้ำขนาดใหญ่และขนาดกลาง

รายงานสถานการณ์ ณ วันที่ 30 พฤศจิกายน 2564

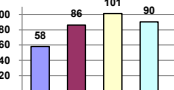
ปริมาณน้ำรวมทั่วประเทศ 70,921 ล้าน ลบ.ม. (100%)



ปริมาณน้ำในอ่างที่ใช้การได้ในสปีดน้ำ + มากกว่า / - น้อยกว่า สปีดกำหนด 28.23 ล้าน ลบ.ม.

สรุปสถานการณ์ปริมาณน้ำในอ่างเก็บน้ำที่ใช้ในทุกกิจกรรมทั่วประเทศ มากกว่า ปริมาณน้ำที่เก็บเข้าอ่าง เมื่อเทียบกับสปีดน้ำที่กำหนด กรณีใช้ไม่อย่างระมัดระวัง

% ปริมาณน้ำรวมแต่ละภาคปัจจุบัน



เปรียบเทียบปริมาณน้ำรวมทั่วประเทศ ปัจจุบัน ใน ปี 64 และ ปี 63

วันที่ 30 พฤศจิกายน 2564 จำนวน 54,860 ล้าน ลบ.ม. หรือ เท่ากับ 77%

วันที่ 30 พฤศจิกายน 2563 จำนวน 45,259 ล้าน ลบ.ม. หรือ เท่ากับ 64%

ภาค	สถานการณ์ปริมาณน้ำในอ่าง				ปริมาณน้ำเปลี่ยนแปลง (ล้าน ม.³)	สถานะ
	ลดลง (แห่ง)	คงที่ (แห่ง)	เพิ่มขึ้น (แห่ง)	รวม (แห่ง)		
ภาคเหนือ	2	-	5	7	117.00	ปริมาณน้ำในอ่างเก็บน้ำเพิ่มขึ้น
ภาคตะวันออกเฉียงเหนือ	7	3	2	12	-110.00	ปริมาณน้ำในอ่างเก็บน้ำลดลง
ภาคกลาง	2	1	-	3	-14.00	ปริมาณน้ำในอ่างเก็บน้ำลดลง
ภาคตะวันออก	1	-	1	2	2.00	ปริมาณน้ำในอ่างเก็บน้ำเพิ่มขึ้น
ภาคตะวันออกเฉียงเหนือ	8	1	1	10	-19.76	ปริมาณน้ำในอ่างเก็บน้ำลดลง
ภาคใต้	1	-	3	4	53.00	ปริมาณน้ำในอ่างเก็บน้ำเพิ่มขึ้น
รวมทั้งประเทศ	21	5	12	38	28.23	ปริมาณน้ำในอ่างเก็บน้ำเพิ่มขึ้น



สรุปสถานการณ์ปริมาณน้ำในอ่างน้ำ

คงที่	5	อ่าง
ลดลง	21	อ่าง
เพิ่มขึ้น	12	อ่าง

ภาค	อ่างเก็บน้ำ	ความจุที่ (ล้าน ม.³)	ปริมาณน้ำที่ใช้งาน (ล้าน ม.³)	ใช้การได้จริง (ล้าน ม.³)	ปริมาณน้ำรวม		ปัจจุบัน วันที่ 30 พฤศจิกายน 2564				สปีดกำหนด วันที่ 24 พฤศจิกายน 2564				ปริมาณน้ำ + เพิ่มขึ้น - ลดลง (ล้าน ม.³)	สถานการณ์ในอ่าง
					#####	%	ปริมาณน้ำรวม	ปริมาณน้ำใช้การได้จริง	ปริมาณน้ำรวม	ปริมาณน้ำใช้การได้จริง	ปริมาณน้ำรวม	ปริมาณน้ำใช้การได้จริง				
					ปริมาณน้ำรวม	%	ปริมาณน้ำ	%	ปริมาณน้ำ	%	ปริมาณน้ำ	%				
ภาคเหนือ (7)																
1	ภูฝอยลม (2) ลาก	13,462	3,800	9,662	5,669	42%	8,442	63%	4,642	48%	8,394	62%	4,594	48%	48.00	เพิ่มขึ้น
2	สิริกิติ์ (2) ลุดดัด	9,510	2,850	6,660	5,679	60%	4,504	47%	1,654	25%	4,522	48%	1,672	25%	-18.00	ลดลง
3	แม่จัด เชียงใหม่	265	12	253	144	54%	117	44%	105	42%	116	44%	104	41%	1.00	เพิ่มขึ้น
4	แม่แกว เชียงใหม่	263	14	249	113	43%	81	31%	67	27%	80	30%	66	27%	1.00	เพิ่มขึ้น
5	ก้ามปู ลำปาง	106	3	103	63	59%	102	96%	99	96%	101	95%	98	95%	1.00	เพิ่มขึ้น
6	ก้ามปู ลำปาง	170	6	164	91	54%	144	85%	138	84%	143	84%	137	84%	1.00	เพิ่มขึ้น
7	แควน้อย พิษณุโลก	939	43	896	444	47%	938	100%	895	100%	949	101%	906	101%	-11.00	ลดลง
	แม่เม็ก	110	16	94	44	40%	110	100%	94	100%	111	101%	95	101%	-1.00	ลดลง
	รวมภาคเหนือ 34.85%	24,825	6,744	18,081	12,247	49%	14,438	58%	7,694	43%	14,415	58%	7,577	42%	117.00	เพิ่มขึ้น
ภาคตะวันออกเฉียงเหนือ (12)																
8	ห้วยหลวง อุดรธานี	136	7	129	64	47%	80	59%	73	57%	82	60%	75	58%	-2.00	ลดลง
9	น้ำอูน สกลนคร	520	45	475	246	47%	338	65%	293	62%	340	65%	295	62%	-2.00	ลดลง
10	น้ำพอง (2) สกลนคร	165	8	157	89	54%	97	59%	89	57%	97	59%	89	57%	-	คงที่
11	จุฬารัตน์ (2) ขัยภูมิ	164	37	127	156	95%	159	97%	122	96%	158	96%	121	95%	1.00	เพิ่มขึ้น
12	ลุมพินี (2) ขอนแก่น	2,431	581	1,850	1,598	66%	2,447	101%	1,866	101%	2,536	104%	1,955	106%	-89.00	ลดลง
13	ลำปาว กาฬสินธุ์	1,980	100	1,880	988	50%	1,260	64%	1,160	62%	1,267	64%	1,167	62%	-7.00	ลดลง
14	ลำตะคอง นครราชสีมา	314	22	292	358	114%	340	108%	318	109%	343	109%	321	110%	-3.00	ลดลง
15	ลำพระเพลิง นครราชสีมา	155	1	154	155	100%	153	99%	152	99%	152	98%	151	98%	1.00	เพิ่มขึ้น
16	มูลนง นครราชสีมา	141	7	134	147	104%	141	100%	134	100%	142	101%	135	101%	-1.00	ลดลง
17	ลำพระนครราชสีมา	275	7	268	242	88%	281	102%	274	102%	281	102%	274	102%	-	คงที่
18	ลำางรองบุรีรัมย์	121	3	118	101	83%	119	98%	116	98%	119	98%	116	98%	-	คงที่
19	สิรินธร (2) ลุมพินี	1,966	831	1,135	1,760	90%	1,790	91%	959	84%	1,798	91%	967	85%	-8.00	ลดลง
	รวมภาคตะวันออกเฉียงเหนือ 11.80%	8,369	1,649	6,720	5,904	71%	7,205	86%	5,556	83%	7,315	87%	5,666	84%	-110.00	ลดลง
ภาคกลาง (3)																
20	ป่าสักชลสิทธิ์ ลพบุรี	960	3	957	752	78%	971	101%	968	101%	985	103%	982	103%	-14.00	ลดลง
21	ห้วยเสลา อุทัยธานี	160	17	143	145	91%	161	101%	144	101%	162	101%	145	101%	-1.00	ลดลง
22	กระเสียว สุพรรณบุรี	299	99	200	203	68%	300	100%	201	101%	300	100%	201	101%	-	คงที่
	รวมภาคกลาง 1.92%	1,419	119	1,300	1,100	78%	1,433	101%	1,313	93%	1,446	103%	1,327	102%	-14.00	ลดลง
ภาคตะวันออก (2)																
23	ศรีนครินทร์ (2) กาญจนบุรี	17,745	10,265	7,480	13,342	75%	16,295	92%	6,030	81%	16,271	92%	6,006	80%	24.00	เพิ่มขึ้น
24	ราชาลงกรณ (2) กาญจนบุรี	8,860	3,012	5,848	4,854	55%	7,708	87%	4,696	80%	7,730	87%	4,718	81%	-22.00	ลดลง
	รวมภาคตะวันออก 37.51%	26,605	13,277	13,328	18,196	68%	24,003	90%	10,726	80%	24,001	90%	10,724	80%	2.00	เพิ่มขึ้น
ภาคตะวันตก (6+4)																
25	ขุนด่าน นครนายก	224	5.00	219	222	99%	219	98%	214	98%	220	98%	215	98%	-1.00	ลดลง
26	คลองลัด สะแกเขวา	420	30.00	390	205	49%	253	60%	223	57%	255	61%	225	58%	-2.00	ลดลง
27	บางพระ (3) ชลบุรี	117	12.00	105	83	71%	115	98%	103	98%	116	99%	104	99%	-1.00	ลดลง
28	หนองปลาไหล (3) ระยอง	164	13.75	150	173	106%	181	111%	167	112%	184	112%	170	114%	-3.00	ลดลง
29	ประแสร์ (3) ระยอง	295	20.00	275	232	79%	289	98%	269	98%	290	98%	270	98%	-1.00	ลดลง
30	มาบประชัน (3) ระยอง	17	0.72	16	6	36%	16	98%	16	98%	17	101%	16.02	101%	-0.50	ลดลง
31	หนองฉาง (3) ระยอง	21	1.00	20	18	86%	23	109%	22	109%	23	109%	22.30	109%	-0.05	ลดลง
32	คลองกรวย (3) ระยอง	79	3.00	76	74	93%	74	93%	71	92%	73	92%	69.84	91%	0.79	เพิ่มขึ้น
33	คลองใหญ่ (3) ระยอง	45	3.00	42	49	108%	50	110%	47	111%	50	110%	47.13	111%	-	คงที่
34	นฤมิตรจินดา ปราจีนบุรี	295	19.00	276	1,158	393%	297	101%	278	101%	309	105%	290.00	105%	-12.00	ลดลง
	รวมภาคตะวันตก 2.37%	1,678	107	1,570	2,221	132%	1,517	90%	1,410	90%	1,537	92%	1,430	91%	-19.76	ลดลง
ภาคใต้ (4)																
35	แก่งกระจาน เพชรบุรี	710	65	645	548	77%	668	94%	603	93%	671	95%	606	94%	-3.00	ลดลง
36	ปราจีนบุรี ประจวบคีรีขันธ์	391	18	373	361	92%	347	89%	329	88%	346	88%	328	88%	1.00	เพิ่มขึ้น
37	รัชชประภา (2) สุราษฎร์ธานี	5,639	1,352	4,287	3,677	65%	4,435	79%	3,083	72%	4,414	78%	3,062	71%	21.00	เพิ่มขึ้น
38	บางลา (2) ยะลา	1,454	276	1,178	1,005	69%	813	56%	537	46%	779	54%	503	43%	34.00	เพิ่มขึ้น
	รวมภาคใต้ 11.55%	8,194	1,711	6,483	5,591	68%	6,263	76%	4,552	70%	6,211	76%	4,499	69%	53.00	เพิ่มขึ้น
	รวมทั้งประเทศ 100%(38)	71,090	23,607	47,482	45,259	64%	54,860	77%	31,251	66%	30,132	42%	31,223	66%	28.23	เพิ่มขึ้น

ที่มาข้อมูล : ตารางสรุปสภาพน้ำในอ่างเก็บน้ำขนาดใหญ่ทั่วประเทศ และตารางสรุปสภาพน้ำในอ่างเก็บน้ำภาคตะวันออกเฉียงเหนือ กรมชลประทาน

หมายเหตุ :

- อ่างเก็บน้ำขนาดใหญ่ หมายถึง อ่างเก็บน้ำที่มีความจุตั้งแต่ 100 ล้าน ลบ.ม. ขึ้นไป
- เป็นอ่างเก็บน้ำอยู่ในความรับผิดชอบของการไฟฟ้าฝ่ายผลิตแห่งประเทศไทย(10) นอกนั้นอยู่ในความรับผิดชอบของกรมชลประทาน(28)
- เป็นอ่างเก็บน้ำขนาดกลางที่มีความสำคัญต่อการอุตสาหกรรมและการประมง ของลุ่มน้ำชายฝั่งทะเลตะวันออก
- ที่มา : กรมชลประทาน และการไฟฟ้าฝ่ายผลิตแห่งประเทศไทย
- จังหวัดที่มีอ่างเก็บน้ำขนาดใหญ่มีจำนวน 26 จังหวัด โดยมี 50 จังหวัด

รท. หมายถึง ระดับเก็บกักน้ำของอ่าง



ศูนย์เฝ้าระวัง ศูนย์ป้องกันวิกฤตน้ำ กรมทรัพยากรน้ำ

ลำดับของเขื่อนตามความจุ

1.ศรีนครินทร์ 2.ภูฝอยลม 3.สิริกิติ์ 4.ราชาลงกรณ 5.รัชชประภา

6.ลุมพินี 7.สิรินธร 8.มาบประชัน 9.ลำปาว 10.ป่าสัก

ลำดับของเขื่อนตามปริมาณน้ำใช้การได้

1.ภูฝอยลม 2.ศรีนครินทร์ 3.สิริกิติ์ 4.ราชาลงกรณ 5.รัชชประภา

6.ลำปาว 7.ลุมพินี 8.มาบประชัน 9.สิรินธร 10.ป่าสัก