

รายงานสถานการณ์น้ำลุ่มน้ำบางปะกง-ปราจีนบุรี

วันที่ 2 ธันวาคม 2564

1) สภาพภูมิอากาศ (ที่มา : กรมอุตุนิยมวิทยา)

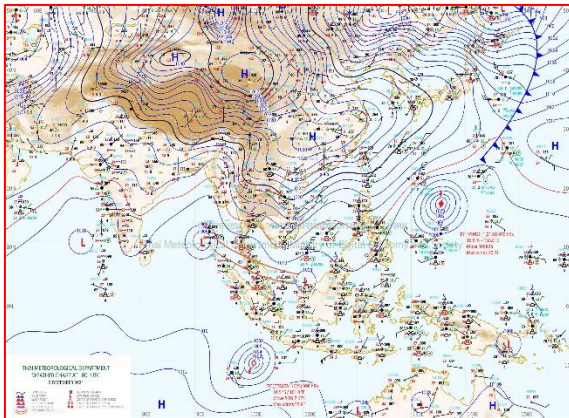
ลักษณะอากาศทั่วไป

พยากรณ์อากาศ 24 ชั่วโมงข้างหน้า บริเวณความกดอากาศสูงหรือมวลอากาศเย็นกำลังค่อนข้างแรงอีกระลอกจากประเทศจีนแผ่ปกคลุมประเทศไทยตอนบนแล้ว ทำให้บริเวณดังกล่าวมีอากาศเย็นถึงหนาวกับมีลมแรง โดยอุณหภูมิจะลดลง 2-3 องศาเซลเซียสในภาคเหนือและภาคตะวันออกเฉียงเหนือ ส่วนภาคกลาง ภาคตะวันออก รวมทั้งกรุงเทพมหานครและปริมณฑลอุณหภูมิจะลดลง 1-3 องศาเซลเซียส

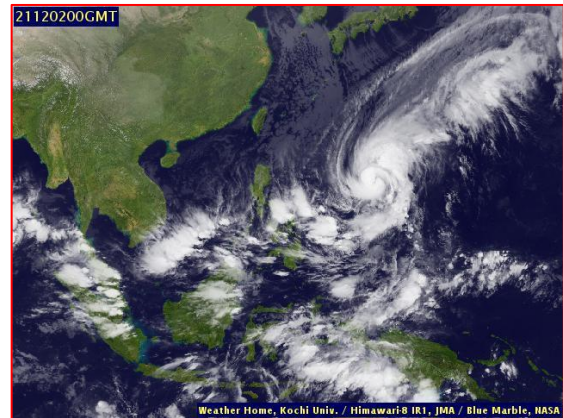
สำหรับมรสุมตะวันออกเฉียงเหนือกำลังค่อนข้างแรงยังคงพัดปกคลุมประเทศไทยและอ่าวไทย ในขณะที่ร่องมรสุมได้เลื่อนลงไปพาดผ่านประเทศมาเลเซีย ลักษณะเช่นนี้ทำให้ภาคใต้ยังคงมีฝนตกหนักบางแห่ง ส่วนคลื่นลมบริเวณอ่าวไทยมีกำลังปานกลาง โดยอ่าวไทยมีคลื่นสูงประมาณ 2 เมตร

สภาพอากาศภาคตะวันออก

อากาศเย็น กับมีลมแรง อุณหภูมิจะลดลง 1-3 องศาเซลเซียส อุณหภูมิต่ำสุด 19-23 องศาเซลเซียส อุณหภูมิสูงสุด 29-31 องศาเซลเซียส ลมตะวันออกเฉียงเหนือ ความเร็ว 15-35 กม./ชม. ทะเลมีคลื่นสูง 1-2 เมตร ห่างฝั่งคลื่นสูงประมาณ 2 เมตร



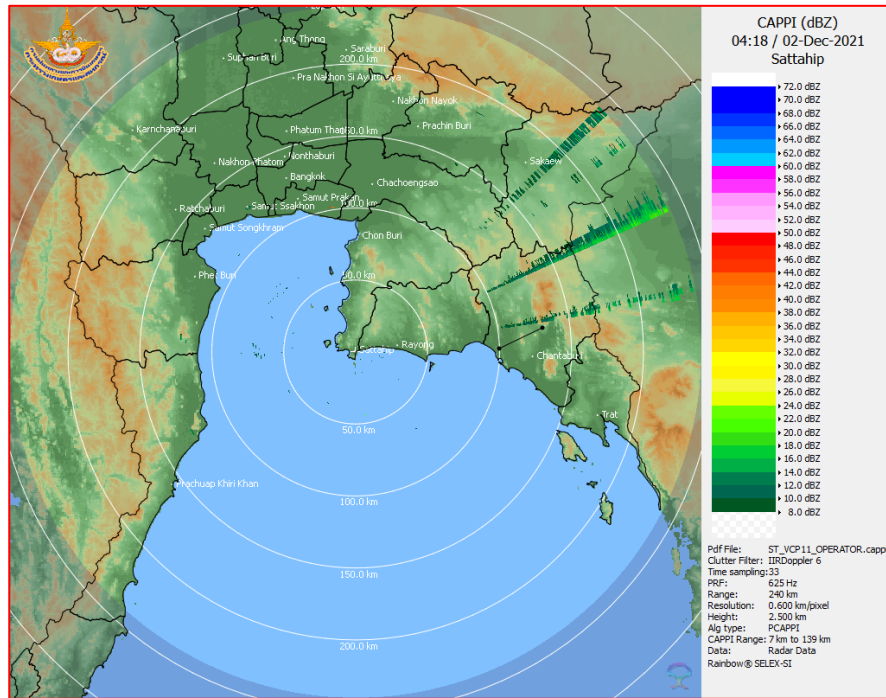
แผนที่อากาศวันที่ 2 ธ.ค. 2564 เวลา 07.00 น.



ภาพถ่ายจากดาวเทียมวันที่ 2 ธ.ค. 2564 เวลา 07.00 น.

2) สถานการณ์ฝน

จากข้อมูลสถานการณ์ฝนในพื้นที่ลุ่มน้ำบางปะกง-ปราจีนบุรี ของวันที่ 2 ธันวาคม 2564 จากกรมอุตุนิยมวิทยา สถาบันสารสนเทศทรัพยากรน้ำ (องค์การมหาชน) กรมชลประทาน และกรมทรัพยากรน้ำพบว่า ไม่มีฝนตกในพื้นที่



ภาพเรดาร์ตรวจอากาศ “สถานีสัตหีบ”
ณ วันที่ 2 ธันวาคม 2564 เวลา 11.18 น.
(ที่มา : กรมอุตุนิยมวิทยา)

สถานการณ์น้ำฝน

<p>WRF-ROMS (ThaiGeo), 24-Hour Precipitation, Thailand Model (3x3 km) 01-Dec-2021 19:00 to 02-Dec-2021 19:00 (Bangkok Time)</p> <p>Created by HI initial date 01-Dec-2021 19:00 (Bangkok Time)</p>	<p>WRF-ROMS (ThaiGeo), 24-Hour Precipitation, Thailand Model (3x3 km) 02-Dec-2021 19:00 to 03-Dec-2021 19:00 (Bangkok Time)</p> <p>Created by HI initial date 02-Dec-2021 19:00 (Bangkok Time)</p>
<p>แผนที่การคาดการณ์น้ำฝนวันที่ 2 ธ.ค. 64</p>	<p>แผนที่การคาดการณ์น้ำฝนวันที่ 3 ธ.ค. 64</p>
<p>WRF-ROMS (ThaiGeo), 24-Hour Precipitation, Thailand Model (3x3 km) 03-Dec-2021 19:00 to 04-Dec-2021 19:00 (Bangkok Time)</p> <p>Created by HI initial date 03-Dec-2021 19:00 (Bangkok Time)</p>	<p>WRF-ROMS (ThaiGeo), 24-Hour Precipitation, Southeast Asia Model (9x9 km) 04-Dec-2021 19:00 to 05-Dec-2021 19:00 (Bangkok Time)</p> <p>Created by HI initial date 04-Dec-2021 19:00 (Bangkok Time)</p>
<p>แผนที่การคาดการณ์น้ำฝนวันที่ 4 ธ.ค. 64</p>	<p>แผนที่การคาดการณ์น้ำฝนวันที่ 5 ธ.ค. 64</p>
<p>WRF-ROMS (ThaiGeo), 24-Hour Precipitation, Southeast Asia Model (9x9 km) 05-Dec-2021 19:00 to 06-Dec-2021 19:00 (Bangkok Time)</p> <p>Created by HI initial date 05-Dec-2021 19:00 (Bangkok Time)</p>	<p>WRF-ROMS (ThaiGeo), 24-Hour Precipitation, Southeast Asia Model (9x9 km) 06-Dec-2021 19:00 to 07-Dec-2021 19:00 (Bangkok Time)</p> <p>Created by HI initial date 06-Dec-2021 19:00 (Bangkok Time)</p>
<p>แผนที่การคาดการณ์น้ำฝนวันที่ 6 ธ.ค. 64</p>	<p>แผนที่การคาดการณ์น้ำฝนวันที่ 7 ธ.ค. 64</p>
<p>ที่มา : www.thaiwater.net</p>	
<p>ผลการคาดการณ์ปริมาณฝนล่วงหน้า</p>	

3) ข้อมูลปริมาณน้ำในลำน้ำ

สถานการณ์น้ำท่า (28 พ.ย. – 2 ธ.ค. 64 ที่มา : กรมชลประทาน เวลา 06.00 น.)

สถานี	อำเภอ	จังหวัด	ลุ่มน้ำ	ระดับ	อาทิตย์	จันทร์	อังคาร	พุธ	พฤหัสบดี	แนว โน้ม (เพิ่ม/ ลด)
				ตลิ่ง(ม.)	28	29	30	1	2	
				ความจุ ลำน้ำ (ลบ.ม./ วิ.)	พ.ย.	พ.ย.	พ.ย.	ธ.ค.	ธ.ค.	
Kgt.19A	เกาะ จันทร์	ชลบุรี	บางปะกง	4.8	1.50	1.53	1.54	1.54	1.53	ลดลง
				83.95	0.52	0.75	0.82	0.82	0.75	
Kgt.30	เทศบาล เมือง	ฉะเชิงเทรา	บางปะกง	1.70	*	*	-0.32	0.14	0.96	ลดลง
				น้ำหนุน	*	*	*	*	*	
Ny.1B	เมือง	นครนายก	บางปะกง	8.81	4.09	4.03	3.99	3.97	4.00	เพิ่มขึ้น
				246.90	4.90	4.30	3.90	3.70	4.00	
Ny.3	บ้านนา	นครนายก	บางปะกง	6.26	4.01	4.01	4.01	4.00	4.00	ทรงตัว
				80.10	6.20	6.20	6.20	6.00	6.00	
Ny.4	เมือง	ปราจีนบุรี	บางปะกง	3.34	0.55	*	0.55	0.54	0.54	ทรงตัว
				185.00	3.00	*	3.00	2.80	2.80	
Ny.7	เมือง	นครนายก	บางปะกง	6.56	4.04	3.91	3.84	4.02	4.09	เพิ่มขึ้น
				*	*	*	*	*	*	
Kgt.1	เมือง	ปราจีนบุรี	ปราจีนบุรี	4.13	0.53	0.43	0.29	0.11	0.20	เพิ่มขึ้น
				774.00	*	*	*	*	*	
Kgt.3	กบินทร์ บุรี	ปราจีนบุรี	ปราจีนบุรี	8.79	1.77	1.70	1.69	1.66	1.61	ลดลง
				519.00	51.80	49.00	48.60	47.40	45.40	
Kgt.6	ศรีมหา โพธิ์	ปราจีนบุรี	ปราจีนบุรี	7.10	1.24	1.12	0.99	0.89	0.89	ทรงตัว
				-	*	*	*	*	*	
Kgt.9	เขา ฉกรรจ์	สระแก้ว	ปราจีนบุรี	10.00	3.79	3.82	3.82	3.80	3.80	ทรงตัว
				483.30	8.40	9.60	9.60	8.80	8.80	
Kgt.10	เมือง	สระแก้ว	ปราจีนบุรี	11.00	5.64	5.69	5.69	5.68	5.67	ลดลง
				300.00	9.20	10.70	10.70	10.40	10.10	
Kgt.13A	กบินทร์ บุรี	ปราจีนบุรี	ปราจีนบุรี	16.17	7.28	7.29	7.36	7.34	7.32	ลดลง
				448.90	13.60	13.80	15.20	14.80	14.40	
Kgt.14	นาดี	ปราจีนบุรี	ปราจีนบุรี	7.06	1.34	1.31	1.31	1.33	1.33	ทรงตัว
				370.50	0.88	0.82	0.82	0.86	0.86	

หมายเหตุ* ไม่ได้รับข้อมูล

ปริมาณน้ำในลำน้ำในพื้นที่ลุ่มน้ำบางปะกง-ปราจีนบุรี วันที่ 2 ธันวาคม 2564



สถานีเชิงสะพานฉะเชิงเทรา ต.หน้าเมือง อ.เมือง จ.ฉะเชิงเทรา
(ลุ่มน้ำบางปะกง – แม่น้ำบางปะกง)

4) สรุป

- สถานการณ์น้ำในลุ่มน้ำบางปะกง อยู่ในภาวะปกติ และระดับน้ำในลำน้ำส่วนใหญ่มีแนวโน้มทรงตัว
- สถานการณ์น้ำในลุ่มน้ำปราจีนบุรี อยู่ในภาวะปกติ และระดับน้ำในลำน้ำส่วนใหญ่มีแนวโน้มทรงตัว