

รายงานสถานการณ์น้ำลุ่มน้ำยมและน่าน

วันที่ 21 ธันวาคม 2564

1) สภาพภูมิอากาศ

ลักษณะอากาศทั่วไป (ที่มา: กรมอุตุนิยมวิทยา)

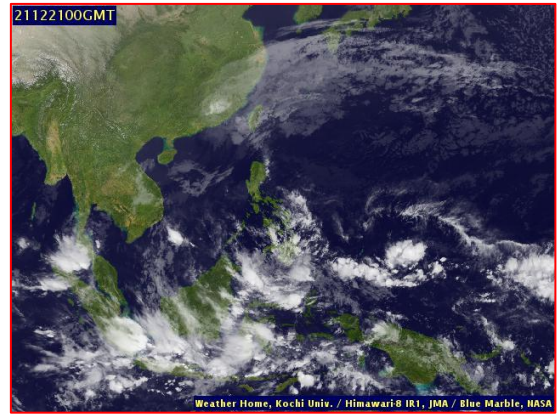
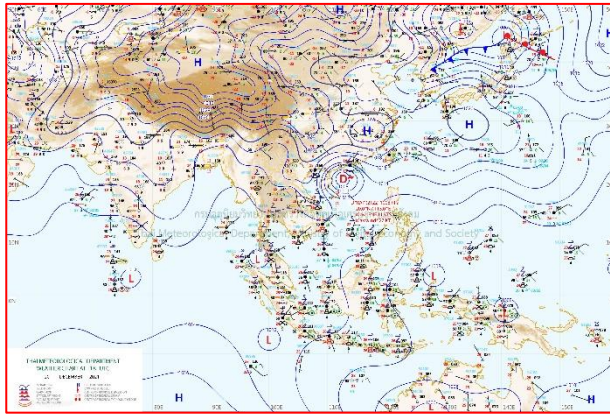
พยากรณ์อากาศ 24 ชั่วโมงข้างหน้า บริเวณความกดอากาศสูงหรือมวลอากาศเย็นกำลังค่อนข้างแรง ยังคงแผ่ปกคลุมประเทศไทยตอนบนมีกำลังอ่อนลง แต่ยังคงมีอากาศเย็นถึงหนาวในภาคเหนือ และภาคตะวันออกเฉียงเหนือ ส่วนภาคกลาง และภาคตะวันออกมีอากาศเย็น สำหรับยอดดอยมีอากาศหนาวถึงหนาวจัด อุณหภูมิต่ำสุด 4-12 องศาเซลเซียส และยอดภูมิมียอดอากาศหนาวถึงหนาวจัด อุณหภูมิต่ำสุด 6-14 องศาเซลเซียส ขอให้ประชาชนบริเวณประเทศไทยตอนบนดูแลรักษาสุขภาพเนื่องจากสภาพอากาศที่หนาวเย็นลงในระยะนี้ไว้ด้วย สำหรับมรสุมตะวันออกเฉียงเหนือที่พัดปกคลุมอ่าวไทยและภาคใต้ ในขณะที่มีหย่อมความกดอากาศต่ำบริเวณหัวเกาะสุมาตรา จะเคลื่อนเข้ามาปกคลุมทะเลอันดามันตอนล่าง ลักษณะเช่นนี้ทำให้ภาคใต้ตอนล่างมีฝนตกหนักบางแห่ง ส่วนคลื่นลมบริเวณอ่าวไทยและทะเลอันดามันมีกำลังปานกลาง โดยมีคลื่นสูง 1-2 เมตร บริเวณที่มีฝนฟ้าคะนองคลื่นสูงมากกว่า 2 เมตร ขอให้ชาวเรือบริเวณอ่าวไทยและทะเลอันดามันควรเดินเรือด้วยความระมัดระวัง และหลีกเลี่ยงการเดินเรือบริเวณที่มีฝนฟ้าคะนอง

อนึ่ง พายุดีเปรสชัน “ราอี” บริเวณทะเลจีนใต้ตอนบน มีแนวโน้มจะอ่อนกำลังลงเป็นหย่อมความกดอากาศต่ำ และสลายตัวในระยะต่อไป โดยพายุนี้ไม่มีผลกระทบต่อประเทศไทย

สภาพอากาศภาคเหนือ อากาศเย็นถึงหนาว อุณหภูมิต่ำสุด 10-17 องศาเซลเซียส อุณหภูมิสูงสุด 25-31 องศาเซลเซียส บริเวณยอดดอยอากาศหนาวถึงหนาวจัด อุณหภูมิต่ำสุด 4-12 องศาเซลเซียส ลมตะวันออกเฉียงเหนือ ความเร็ว 10-20 กม./ชม.

ผลคาดการณ์ปริมาณน้ำฝนล่วงหน้า 1-7 วัน ภาคเหนือ

ในช่วงวันที่ 20-21 ธ.ค. 64 อากาศเย็นถึงหนาว กับมีหมอกในตอนเช้า อุณหภูมิต่ำสุด 10-17 องศาเซลเซียส อุณหภูมิสูงสุด 26-31 องศาเซลเซียส ส่วนในช่วงวันที่ 22-26 ธ.ค. 64 อากาศเย็นถึงหนาว กับมีหมอกในตอนเช้า อุณหภูมิจะสูงขึ้น 2-4 องศาเซลเซียส โดยมีฝนบางแห่ง ร้อยละ 10 ของพื้นที่ อุณหภูมิต่ำสุด 13-21 องศาเซลเซียส อุณหภูมิสูงสุด 28-33 องศาเซลเซียส บริเวณยอดดอยอากาศหนาวถึงหนาวจัด อุณหภูมิต่ำสุด 4-12 องศาเซลเซียส ลมตะวันออกเฉียงเหนือ ความเร็ว 10-20 กม./ชม.



แผนที่อากาศ วันที่ 21 ธ.ค. 2564 เวลา 01.00 น.

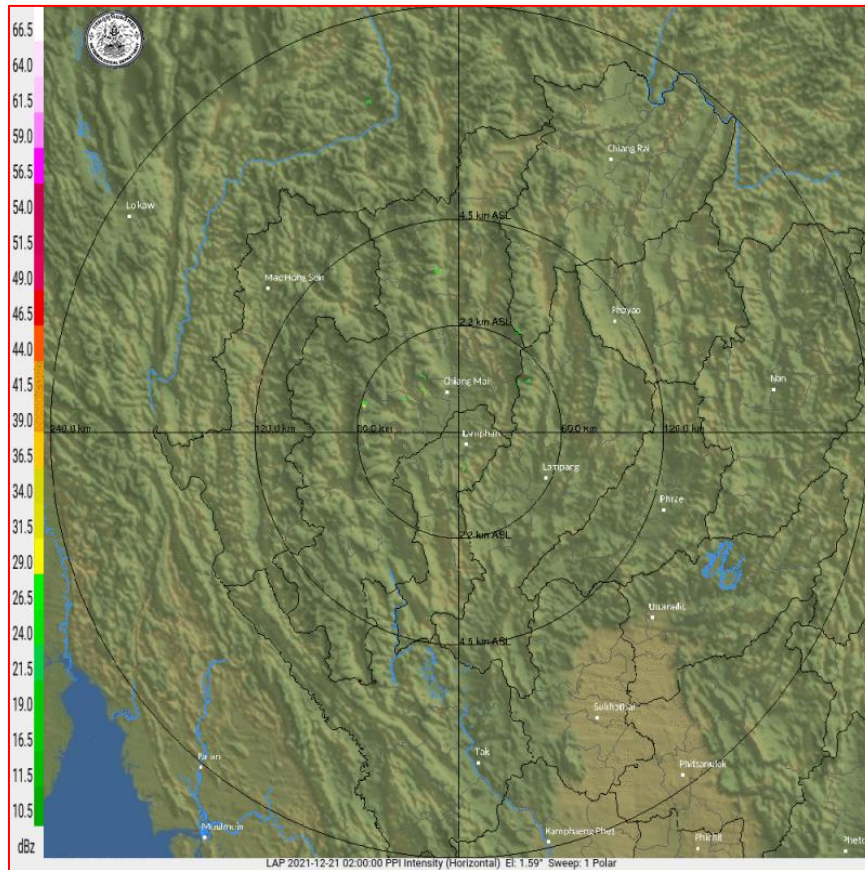
ภาพถ่ายจากดาวเทียม วันที่ 21 ธ.ค. 2564

2) สถานการณ์ฝน

จากข้อมูลสถานการณ์ฝนในพื้นที่ลุ่มน้ำยมและน่านของวันที่ 20 ธันวาคม 2564 จากกรมทรัพยากรน้ำ กรมอุตุนิยมวิทยา กรมชลประทาน และสถาบันสารสนเทศทรัพยากรน้ำ (องค์การมหาชน) พบว่าไม่มีปริมาณฝนตกในพื้นที่ลุ่มน้ำยมและน่าน

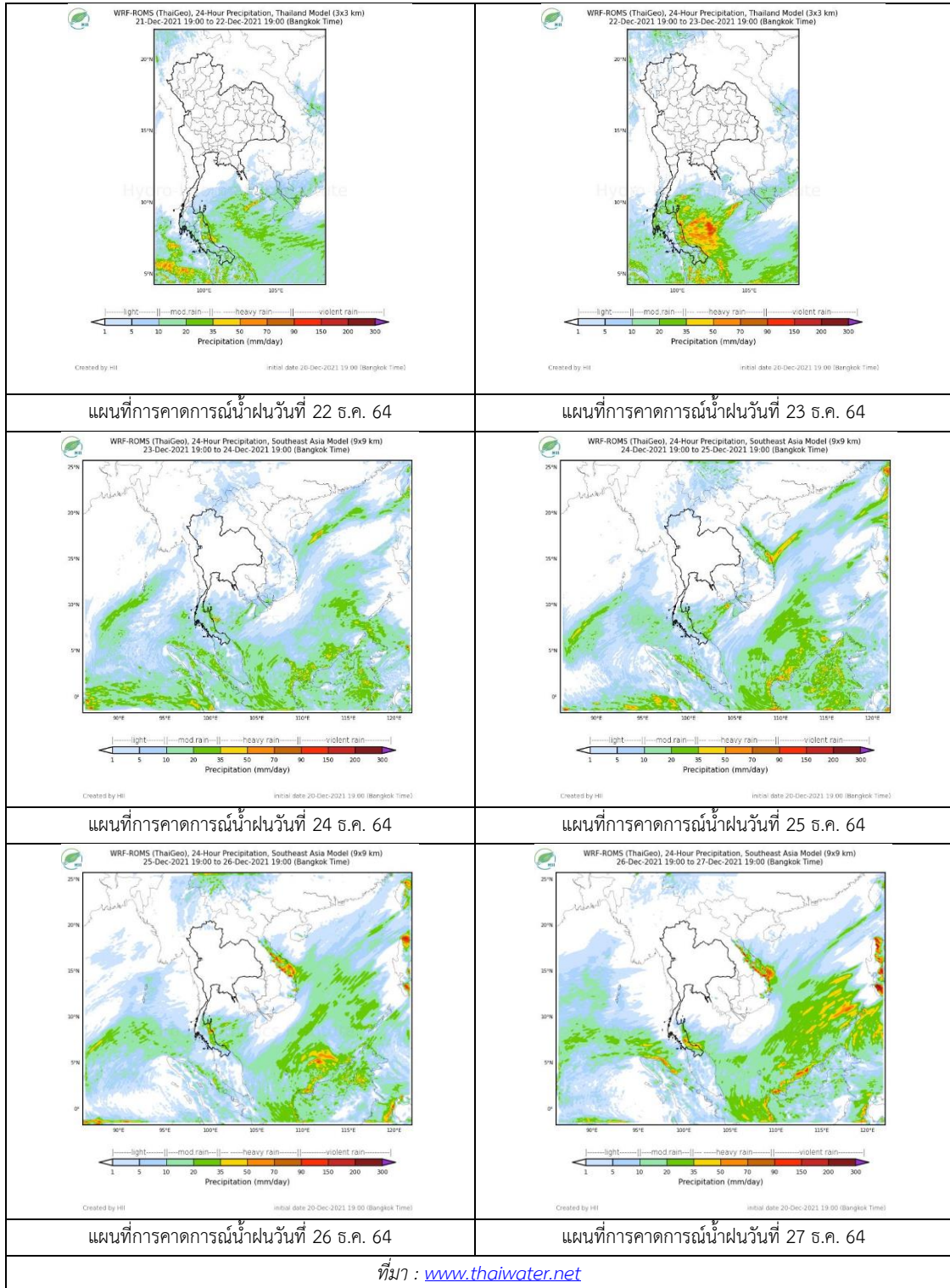
ข้อมูลสถานการณ์ฝนในพื้นที่ลุ่มน้ำยมและน่าน ณ วันที่ 20 ธันวาคม 2564 เวลา 07.00 น.

ลุ่มน้ำ	จังหวัด*	ปริมาณฝน 24 ชม.(มม.)
ยม	สุโขทัย	ไม่มีฝน
	แพร่	-
น่าน	น่าน	ไม่มีฝน
	อุตรดิตถ์	ไม่มีฝน
	พิษณุโลก	-
	พิจิตร (สภษ.)	-
หมายเหตุ “ - ” คือ ยังไม่ได้รับรายงาน, *จังหวัดที่มีพื้นที่ลุ่มน้ำมากกว่าร้อยละ 50 ขึ้นไป		



ภาพเรดาร์ตรวจอากาศ “ลำพูน”
ณ วันที่ 21 ธันวาคม 2564 เวลา 09.00 น.
(ที่มา : กรมอุตุนิยมวิทยา <https://weather.tmd.go.th/phs.php>)

สถานการณ์น้ำฝน (แผนภาพคาดการณ์ฝนล่วงหน้าความละเอียดสูง WRF-ROMS Model)



3) ข้อมูลปริมาณน้ำในลำน้ำ

สถานการณ์น้ำท่า (17 - 21 ธ.ค. 2564 ที่มา: กรมชลประทาน)

สถานี	แม่น้ำ	อำเภอ	จังหวัด	ระดับตลิ่ง	ศกักร์	เสาร์	อาทิตย์	จันทร์	อังคาร	แนวโน้ม (เพิ่ม/ ลด)
				ปริมาณน้ำ (ลบ.ม./วิ.)	ธ.ค.	ธ.ค.	ธ.ค.	ธ.ค.	ธ.ค.	
Y.14A	ยม	ศรีสัชชา ลัย	สุโขทัย	11.30	1.48	1.46	1.49	1.47	1.49	เพิ่มขึ้น
					3.13	2.85	3.28	2.99	3.28	
Y.16	ยม	บางระกำ	พิษณุโลก	7.30	2.83	2.90	2.84	2.75	2.68	ลดลง
				207.00	***	***	***	***	***	
Y.5	ยม	โพทะเล	พิจิตร	8.10	3.40	3.54	3.80	3.75	3.63	ลดลง
				464.00	***	***	***	***	***	
N.60	น่าน	ตรอน	อุดรดิตถ์	8.00	0.47	0.35	0.29	0.29	0.31	เพิ่มขึ้น
				1990.00	67.55	56.08	51.09	51.09	52.70	
N.27A	น่าน	พรหม พิราม	พิษณุโลก	8.64	0.41	0.42	0.41	0.38	0.36	ลดลง
				1056.00	53.85	54.28	53.85	52.57	51.73	
N.7A	น่าน	บางมูล นาก	พิจิตร	10.37	1.38	1.41	1.46	1.42	1.39	ลดลง
				1365.00	102.50	104.10	106.80	104.60	103.00	

*** ยังไม่ได้รับรายงาน



สะพานพระแม่ย่า
ต.ธานี อ.เมือง จ.สุโขทัย (ลุ่มน้ำยม)



สะพานสุพรรณกัลยา
ต.วัดจันทร์ อ.เมือง จ.พิษณุโลก (ลุ่มน่าน)

ปริมาณน้ำในลำน้ำในพื้นที่ลุ่มน้ำยม

(หมายเหตุ ที่มา : <http://mekhala.dwr.go.th/cctv/>)

4) สรุป

รายงานสถานการณ์น้ำลุ่มน้ำยมและน่านวันที่ 21 ธันวาคม 2564

- สถานการณ์น้ำในลุ่มน้ำยมอยู่ในภาวะเฝ้าระวังน้ำน้อย ระดับน้ำในลำน้ำส่วนใหญ่มีแนวโน้มลดลง
- สถานการณ์น้ำในลุ่มน่านอยู่ในภาวะเฝ้าระวังน้ำน้อย ระดับน้ำในลำน้ำส่วนใหญ่มีแนวโน้มลดลง