

# รายงานสถานการณ์น้ำลุ่มน้ำยมและน่าน

## วันที่ 22 ธันวาคม 2564

### 1) สภาพภูมิอากาศ

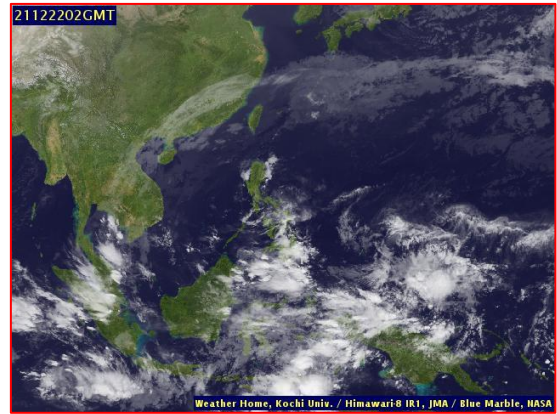
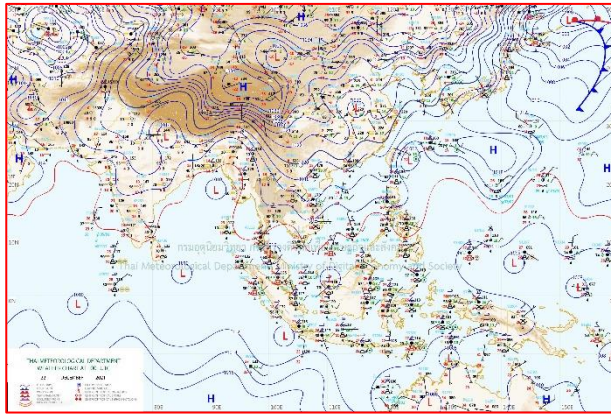
#### ลักษณะอากาศทั่วไป (ที่มา: กรมอุตุนิยมวิทยา)

พยากรณ์อากาศ 24 ชั่วโมงข้างหน้า บริเวณความกดอากาศสูงหรือมวลอากาศเย็นกำลังค่อนข้างแรงที่ปกคลุมประเทศไทยตอนบนมีกำลังอ่อนลง ทำให้บริเวณดังกล่าวมีอุณหภูมิสูงขึ้นกับมีหมอกในตอนเช้า แต่ยังคงมีอากาศเย็นถึงหนาวในภาคเหนือและภาคตะวันออกเฉียงเหนือ ส่วนภาคกลางและภาคตะวันออกมีอากาศเย็นในตอนเช้า สำหรับยอดดอยมีอากาศหนาวถึงหนาวจัด อุณหภูมิต่ำสุด 5-12 องศาเซลเซียส และยอดภูมิมียอดอากาศหนาว อุณหภูมิต่ำสุด 8-15 องศาเซลเซียส ในขณะที่คลื่นกระแสลมฝ่ายตะวันตกในระดับบนเคลื่อนผ่านภาคเหนือตอนบน ทำให้บริเวณดังกล่าวมีฝนเกิดขึ้นได้บางพื้นที่ ขอให้ประชาชนบริเวณประเทศไทยตอนบนดูแลรักษาสุขภาพเนื่องจากสภาพอากาศที่เปลี่ยนแปลงและระมัดระวังอันตรายจากการสัญจรผ่านบริเวณที่มีหมอก ส่วนเกษตรกรในภาคเหนือตอนบนควรระวังความเสียหายต่อผลผลิตทางการเกษตรที่จะเกิดขึ้นในระยะนี้ไว้ด้วย สำหรับบมรสุมตะวันออกเฉียงเหนือที่พัดปกคลุมอ่าวไทยและภาคใต้มีกำลังอ่อนลง ลักษณะเช่นนี้ทำให้ภาคใต้ตอนล่างมีฝนลดลง แต่ยังคงมีฝนฟ้าคะนองบางแห่ง ส่วนคลื่นลมบริเวณอ่าวไทยและทะเลอันดามันมีกำลังอ่อน คลื่นสูงประมาณ 1 เมตร บริเวณที่มีฝนฟ้าคะนองคลื่นสูง 1-2 เมตร ขอให้ชาวเรือบริเวณอ่าวไทยและทะเลอันดามันเดินเรือด้วยความระมัดระวังบริเวณที่มีฝนฟ้าคะนอง

**สภาพอากาศภาคเหนือ** อากาศเย็นถึงหนาว กับมีหมอกในตอนเช้า อุณหภูมิจะสูงขึ้นอีก 1-2 องศาเซลเซียส โดยมีฝนร้อยละ 10 ของพื้นที่ ส่วนมากบริเวณจังหวัดแม่ฮ่องสอน เชียงใหม่ เชียงราย และตาก อุณหภูมิต่ำสุด 12-16 องศาเซลเซียส อุณหภูมิสูงสุด 27-33 องศาเซลเซียส บริเวณยอดดอยอากาศหนาวถึงหนาวจัด อุณหภูมิต่ำสุด 5-12 องศาเซลเซียส ลมตะวันออกเฉียงเหนือ ความเร็ว 10-15 กม./ชม.

#### ผลคาดการณ์ปริมาณน้ำฝนล่วงหน้า 1-7 วัน ภาคเหนือ

ในวันที่ 21 ธ.ค. 64 อากาศเย็นถึงหนาว กับมีหมอกในตอนเช้า อุณหภูมิต่ำสุด 10-17 องศาเซลเซียส อุณหภูมิสูงสุด 26-31 องศาเซลเซียส ส่วนในช่วงวันที่ 22-27 ธ.ค. 64 อากาศเย็นถึงหนาว กับมีหมอกในตอนเช้า อุณหภูมิจะสูงขึ้น 1-3 องศาเซลเซียส โดยมีฝนบางแห่ง ร้อยละ 10 ของพื้นที่ อุณหภูมิต่ำสุด 13-21 องศาเซลเซียส อุณหภูมิสูงสุด 28-33 องศาเซลเซียส บริเวณยอดดอยอากาศหนาวถึงหนาวจัด อุณหภูมิต่ำสุด 4-12 องศาเซลเซียส ลมตะวันออกเฉียงเหนือ ความเร็ว 10-20 กม./ชม.



แผนที่อากาศ วันที่ 22 ธ.ค. 2564 เวลา 07.00 น.

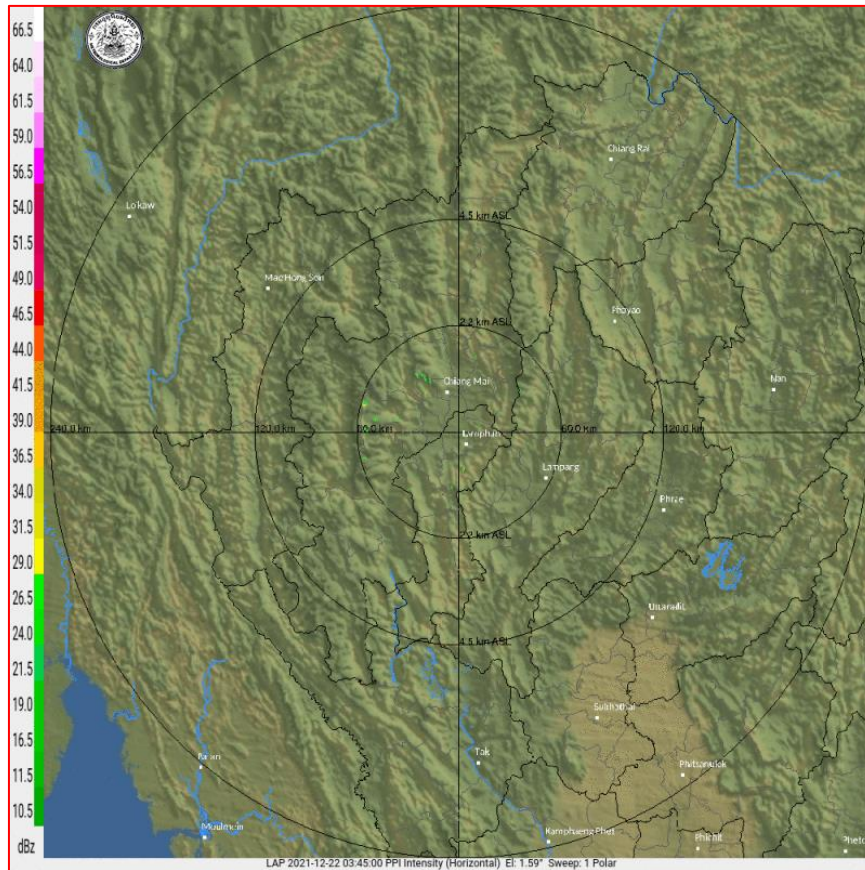
ภาพถ่ายจากดาวเทียม วันที่ 22 ธ.ค. 2564

2) สถานการณ์ฝน

จากข้อมูลสถานการณ์ฝนในพื้นที่ลุ่มน้ำยมและน่านของวันที่ 21 ธันวาคม 2564 จากกรมทรัพยากรน้ำ กรมอุตุนิยมวิทยา กรมชลประทาน และสถาบันสารสนเทศทรัพยากรน้ำ (องค์การมหาชน) พบว่าไม่มีปริมาณฝนตกในพื้นที่ลุ่มน้ำยมและน่าน

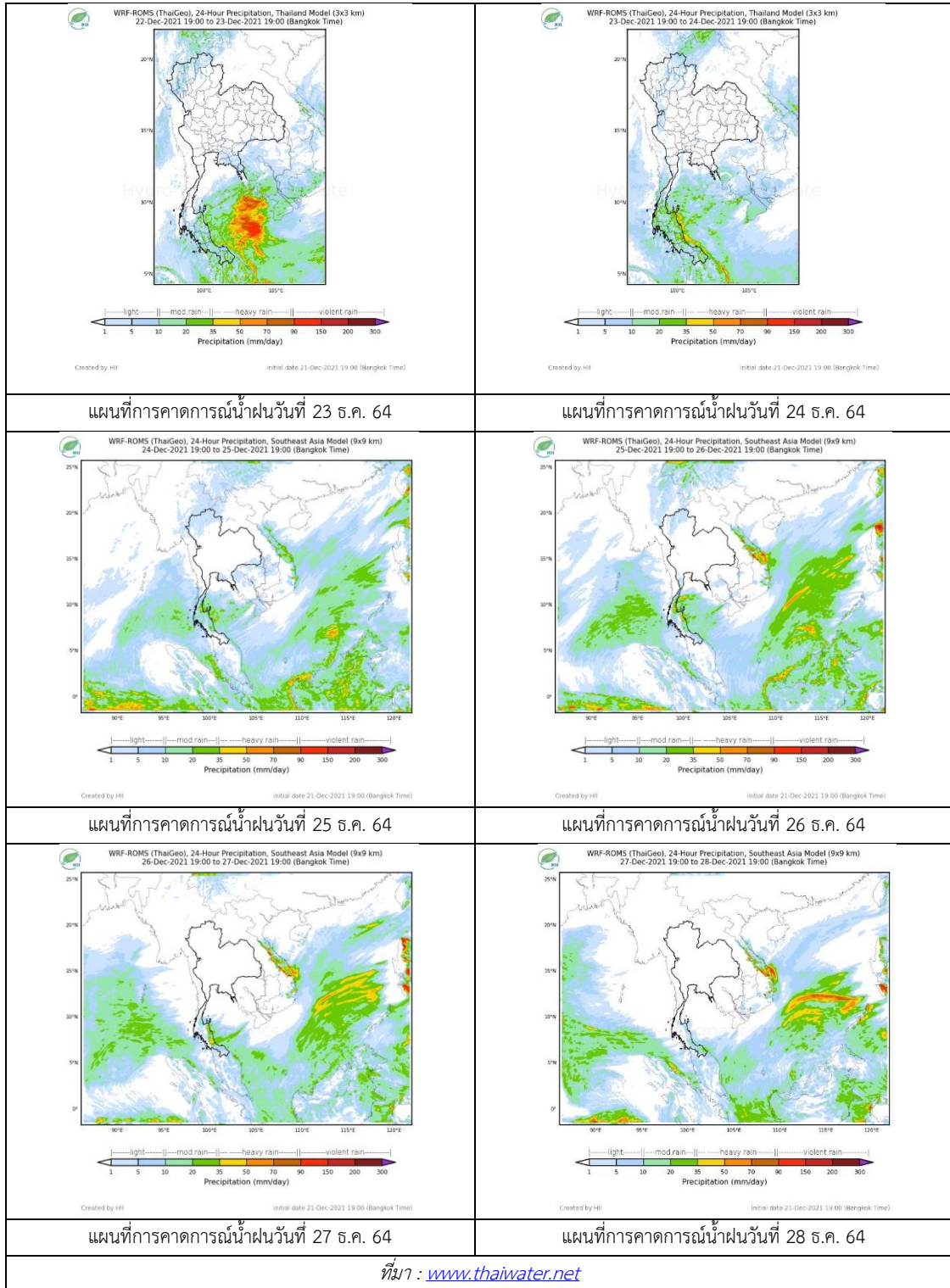
ข้อมูลสถานการณ์ฝนในพื้นที่ลุ่มน้ำยมและน่าน ณ วันที่ 21 ธันวาคม 2564 เวลา 07.00 น.

ลุ่มน้ำ	จังหวัด*	ปริมาณฝน 24 ชม.(มม.)
ยม	สุโขทัย	ไม่มีฝน
	แพร่	ไม่มีฝน
น่าน	น่าน	ไม่มีฝน
	อุตรดิตถ์	ไม่มีฝน
	พิษณุโลก	ไม่มีฝน
	พิจิตร (สภษ.)	ไม่มีฝน
หมายเหตุ “ - ” คือ ยังไม่ได้รับรายงาน, *จังหวัดมีพื้นที่ลุ่มน้ำมากกว่าร้อยละ 50 ขึ้นไป		



ภาพเรดาร์ตรวจอากาศ “ลำพูน”  
ณ วันที่ 22 ธันวาคม 2564 เวลา 10.45 น.  
(ที่มา : กรมอุตุนิยมวิทยา <https://weather.tmd.go.th/phs.php>)

สถานการณ์น้ำฝน (แผนภาพคาดการณ์ฝนล่วงหน้าความละเอียดสูง WRF-ROMS Model)



### 3) ข้อมูลปริมาณน้ำในลำน้ำ

สถานการณ์น้ำท่า ( 18 - 22 ธ.ค. 2564 ที่มา: กรมชลประทาน)

สถานี	แม่น้ำ	อำเภอ	จังหวัด	ระดับตลิ่ง	เสาร์	อาทิตย์	จันทร์	อังคาร	พุธ	แนวโน้ม (เพิ่ม/ ลด)
				ปริมาณน้ำ (ลบ.ม./วิ.)	18 ธ.ค.	19 ธ.ค.	20 ธ.ค.	21 ธ.ค.	22 ธ.ค.	
Y.14A	ยม	ศรีสัชชา ลัย	สุโขทัย	11.30	1.46	1.49	1.47	1.49	1.46	ลดลง
					2.85	3.28	2.99	3.28	2.85	
Y.16	ยม	บางระกำ	พิษณุโลก	7.30	2.90	2.84	2.75	2.68	2.68	ทรงตัว
				207.00	***	***	***	***	***	
Y.5	ยม	โพทะเล	พิจิตร	8.10	3.54	3.80	3.75	3.63	3.49	ลดลง
				464.00	***	***	***	***	***	
N.60	น่าน	ตรอน	อุดรดิตถ์	8.00	0.35	0.29	0.29	0.31	0.29	ลดลง
				1990.00	56.08	51.09	51.09	52.70	51.09	
N.27A	น่าน	พรหม พิราม	พิษณุโลก	8.64	0.42	0.41	0.38	0.36	0.34	ลดลง
				1056.00	54.28	53.85	52.57	51.73	50.91	
N.7A	น่าน	บางมูล นาก	พิจิตร	10.37	1.41	1.46	1.42	1.39	1.37	ลดลง
				1365.00	104.10	106.80	104.60	103.00	102.00	

\*\*\* ยังไม่ได้รับรายงาน



สะพานพระแม่ย่า  
ต.ธานี อ.เมือง จ.สุโขทัย (ลุ่มน้ำยม)



สะพานสุพรรณกัลยา  
ต.วัดจันทร์ อ.เมือง จ.พิษณุโลก (ลุ่มน่าน)

#### ปริมาณน้ำในลำน้ำในพื้นที่ลุ่มน้ำยม

(หมายเหตุ ที่มา : <http://mekhala.dwr.go.th/cctv/>)

#### 4) สรุป

รายงานสถานการณ์น้ำลุ่มน้ำยมและน่านวันที่ 22 ธันวาคม 2564

- สถานการณ์น้ำในลุ่มน้ำยมอยู่ในภาวะเฝ้าระวังน้ำน้อย ระดับน้ำในลำน้ำส่วนใหญ่มีแนวโน้มลดลง
- สถานการณ์น้ำในลุ่มน่านอยู่ในภาวะเฝ้าระวังน้ำน้อย ระดับน้ำในลำน้ำส่วนใหญ่มีแนวโน้มลดลง