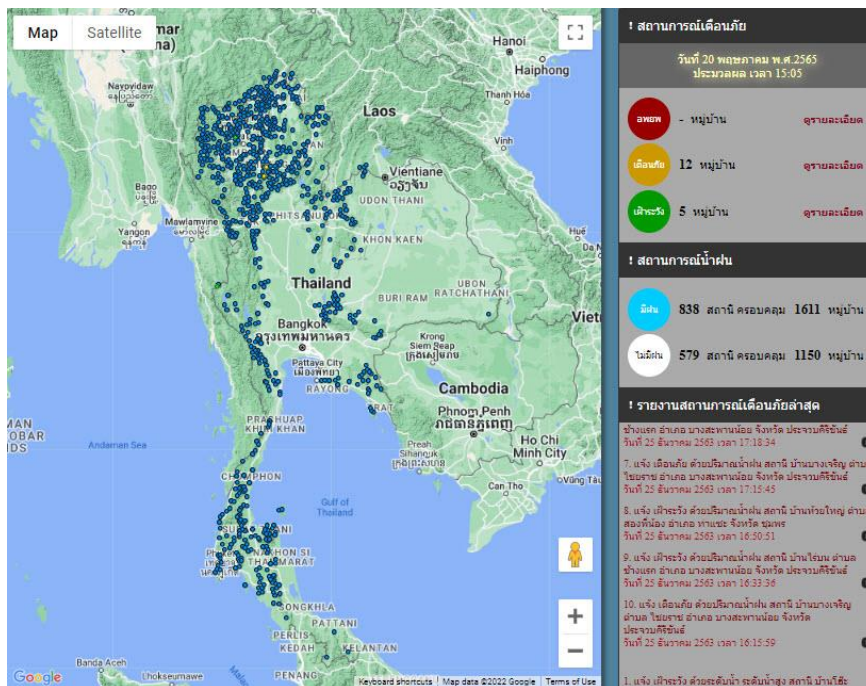


# รายงานสถานการณ์พื้นที่เสี่ยงอุทกภัยน้ำหลากในเขตพื้นที่ลัดเชิงเขา

วันที่ 20 พฤษภาคม 2565 เวลา 15:00 น.

## 1) Early Warning System (20 พ.ค. 2565 เวลา 15.00 น)

สถานี Early Warning System ที่มีฝนตกทั้งหมด 838 สถานี ครอบคลุม 1,611 หมู่บ้าน มีการแจ้งเตือนภัย 12 หมู่บ้าน 5 หมู่บ้าน



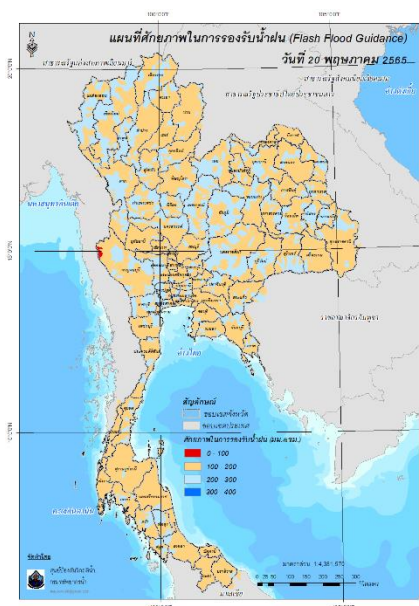
ที่มา : สำนักวิจัย พัฒนาและอุทกวิทยา

## 2) ปริมาณฝน

ผลการเปรียบเทียบปริมาณฝนสะสม 24 ชั่วโมง ของวันที่ 19 – 20 พฤษภาคม 2565 (เวลา 15:00 น.) จากระบบของ Mekong River Commission Flash Flood Guidance System (MRCFFGS) แสดงให้เห็นว่ามีปริมาณฝนตกบริเวณภาคเหนือ ภาคตะวันออกเฉียงเหนือบางส่วน ภาคกลางบางส่วน และภาคตะวันตกบางส่วน มีปริมาณฝนสะสมประมาณ 35 - 60 มม./วัน ส่วนบริเวณจังหวัดเชียงใหม่ สุโขทัย และลพบุรี มีปริมาณฝนสะสมประมาณ 60 - 90 มม./วัน และบริเวณจังหวัดกาญจนบุรี มีปริมาณฝนสะสมประมาณ 90 - 120 มม./วัน



#### 4) ศักยภาพในการรองรับน้ำฝน FFG (Flash Flood Guidance)



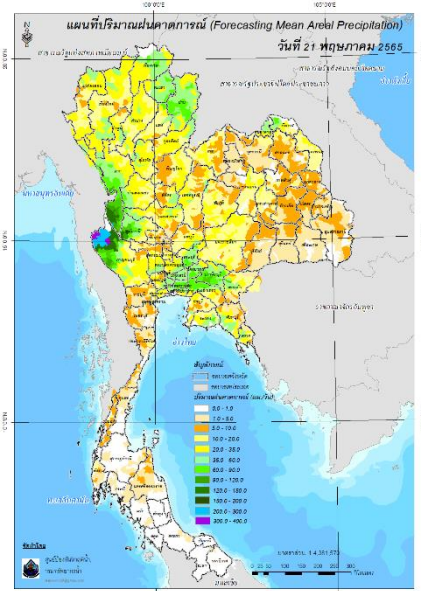
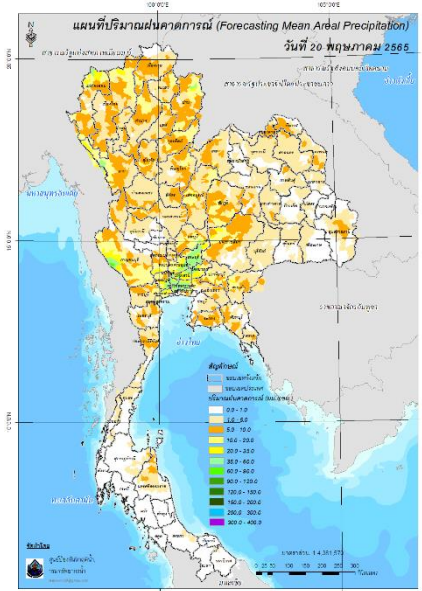
โดยศักยภาพในการรองรับน้ำฝนของพื้นที่จังหวัดกาญจนบุรี สามารถรองรับปริมาณฝนได้น้อยกว่า 100 มม./6ชม

FFG หมายถึง ค่าความสามารถในการรองรับปริมาณฝนของพื้นที่นั้นๆ ก่อนที่จะเกิดสภาวะน้ำล้นตลิ่งที่จุดออกของปลายพื้นที่ โดยค่า FFG 06-hr หมายถึง ปริมาณฝนที่จะส่งผลให้เกิดสภาวะน้ำล้นตลิ่งที่ปลายลุ่มน้ำในอีก 6 ชั่วโมงข้างหน้า (มม./6ชม.)

#### 5) ปริมาณฝนคาดการณ์ล่วงหน้า

ปริมาณฝนคาดการณ์ในวันที่ 20 พฤษภาคม 2565 เวลา 21.00 น. บริเวณภาคเหนือบางส่วน ภาคตะวันออกเฉียงเหนือบางส่วน ภาคกลาง ภาคตะวันออกบางส่วน และภาคตะวันตก จะมีปริมาณฝนสะสม 6 ชั่วโมงข้างหน้า 20 - 35 มม. ส่วนบริเวณจังหวัดแม่ฮ่องสอน น่าน ตาก ลพบุรี สระบุรี พระนครศรีอยุธยา ปทุมธานี นครนายก นครปฐม นนทบุรี กรุงเทพมหานคร สมุทรปราการ สมุทรสาคร และราชบุรี จะมีปริมาณฝนสะสม 6 ชั่วโมงข้างหน้า 35 - 60 มม. และบริเวณจังหวัดกาญจนบุรี จะมีปริมาณฝนสะสม 6 ชั่วโมงข้างหน้า 60 - 90 มม.

ปริมาณฝนคาดการณ์ในวันที่ 21 พฤษภาคม 2565 เวลา 15.00 น. บริเวณภาคตะวันตก จะมีปริมาณฝนสะสม 24 ชั่วโมงข้างหน้า 150 - 200 มม. ส่วนบริเวณจังหวัดลำพูน และกาฬสินธุ์ จะมีปริมาณฝนสะสม 24 ชั่วโมงข้างหน้า 200 - 300 มม. และบริเวณจังหวัดแม่ฮ่องสอน เชียงใหม่ ตาก และกาญจนบุรี จะมีปริมาณฝนสะสม 24 ชั่วโมงข้างหน้า 300 - 400 มม.

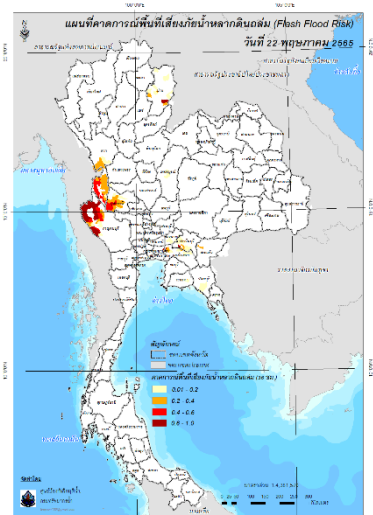
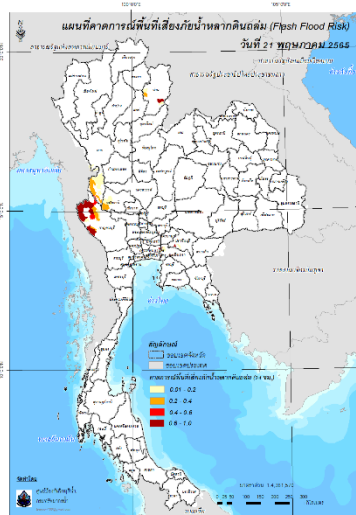
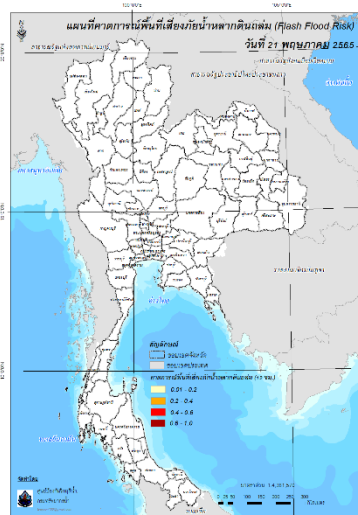


ปริมาณฝนคาดการณ์ในวันที่ 20 พฤษภาคม 2565      ปริมาณฝนคาดการณ์ในวันที่ 21 พฤษภาคม 2565

6) ความเสี่ยงจากน้ำท่วม

- การคาดการณ์พื้นที่เสี่ยงภัยน้ำหลากดินถล่มจากข้อมูล MRCFFGS วันที่ 20 พฤษภาคม 2565 ในอีก 12 ชม. 24 ชม. และ 36 ชม. พบพื้นที่เสี่ยงจังหวัดน่าน(อ.เวียงสา)จ.ตาก(อ.อุ้มผาง)กาญจนบุรี(อ.สังขละบุรี ทองผาภูมิ ไทรโยค)จ.กรุงเทพมหานคร(เขต.หนองจอก)จ.ฉะเชิงเทรา(อ.เมือง บางน้ำเปรี้ยว ราชสาสน์)จ.ปราจีนบุรี(อ.เมือง บ้านสร้าง ศรีมโหสถ)

แผนที่แสดงการคาดการณ์พื้นที่เสี่ยงภัยน้ำหลากดินถล่ม วันที่ 20 พฤษภาคม 2565



วันที่ 21 พ.ค. 2565 (03:00 น.)

วันที่ 21 พ.ค. 2565 (15:00 น.)

วันที่ 22 พ.ค. 2565 (03:00 น.)

คำแนะนำ: ข้อมูลดังกล่าวเป็นการคาดการณ์พื้นที่เสี่ยงภัยน้ำหลาก โดยอาศัยข้อมูลปริมาณฝนจากดาวเทียม ดังนั้นรายงานฉบับนี้ควรใช้งานควบคู่ไปกับการตรวจวัดปริมาณฝนจริงภาคสนาม และข้อมูลจากเรดาร์เพื่อประกอบการตัดสินใจ