

รายงานสถานการณ์น้ำลุ่มน้ำยมและน่าน

วันที่ 25 พฤษภาคม 2565

1) สภาพภูมิอากาศ

ลักษณะอากาศทั่วไป (ที่มา: กรมอุตุนิยมวิทยา)

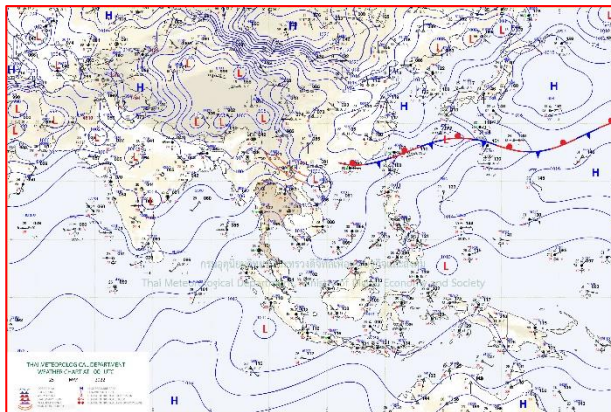
พยากรณ์อากาศ 24 ชั่วโมงข้างหน้า ร่องมรสุมกำลังอ่อนพาดผ่านบริเวณประเทศลาว และเวียดนามตอนบนเข้าสู่หย่อมความกดอากาศต่ำที่ปกคลุมบริเวณชายฝั่งประเทศเวียดนามตอนบนและอ่าวตังเกี๋ย ประกอบกับมรสุมตะวันตกเฉียงใต้กำลังปานกลางที่พัดปกคลุมทะเลอันดามัน ประเทศไทย และอ่าวไทยเริ่มมีกำลังอ่อนลง ลักษณะเช่นนี้ทำให้ประเทศไทยมีฝนลดลง แต่ยังคงมีฝนตกหนักบางแห่งบริเวณภาคตะวันออกเฉียงเหนือ จึงขอให้ประชาชนในบริเวณดังกล่าวระวังอันตรายจากฝนตกหนักและฝนที่ตกสะสม ซึ่งอาจทำให้เกิดน้ำท่วมฉับพลันและน้ำป่าไหลหลากไว้ด้วย

สำหรับคลื่นลมบริเวณทะเลอันดามันและอ่าวไทยเริ่มมีกำลังอ่อนลง โดยทะเลอันดามันตอนบนมีคลื่นสูงประมาณ 2 เมตร บริเวณที่มีฝนฟ้าคะนองคลื่นสูงมากกว่า 2 เมตร ส่วนบริเวณอ่าวไทยทะเลมีคลื่นสูงประมาณ 1 เมตร บริเวณที่มีฝนฟ้าคะนองคลื่นสูงมากกว่า 1 เมตร

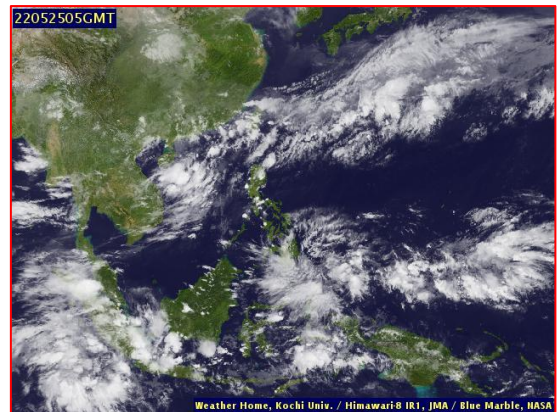
สภาพอากาศภาคเหนือ มีฝนฟ้าคะนองร้อยละ 40 ของพื้นที่ ส่วนมากบริเวณจังหวัดแม่ฮ่องสอน เชียงใหม่ เชียงราย พะเยา น่าน อุตรดิตถ์ พิษณุโลก เพชรบูรณ์ และตาก อุณหภูมิต่ำสุด 22-26 องศาเซลเซียส อุณหภูมิสูงสุด 33-36 องศาเซลเซียส ลมตะวันตกเฉียงใต้ ความเร็ว 10-25 กม./ชม.

ผลคาดการณ์ปริมาณน้ำฝนล่วงหน้า 1-7 วัน ภาคเหนือ

มีฝนฟ้าคะนองร้อยละ 40-60 ของพื้นที่ ตลอดช่วง อุณหภูมิต่ำสุด 23-27 องศาเซลเซียส อุณหภูมิสูงสุด 29-37 องศาเซลเซียส ลมตะวันตกเฉียงใต้ ความเร็ว 10-20 กม./ชม.



แผนที่อากาศ วันที่ 25 พ.ค. 2565 เวลา 01.00 น.



ภาพถ่ายจากดาวเทียม วันที่ 25 พ.ค. 2565

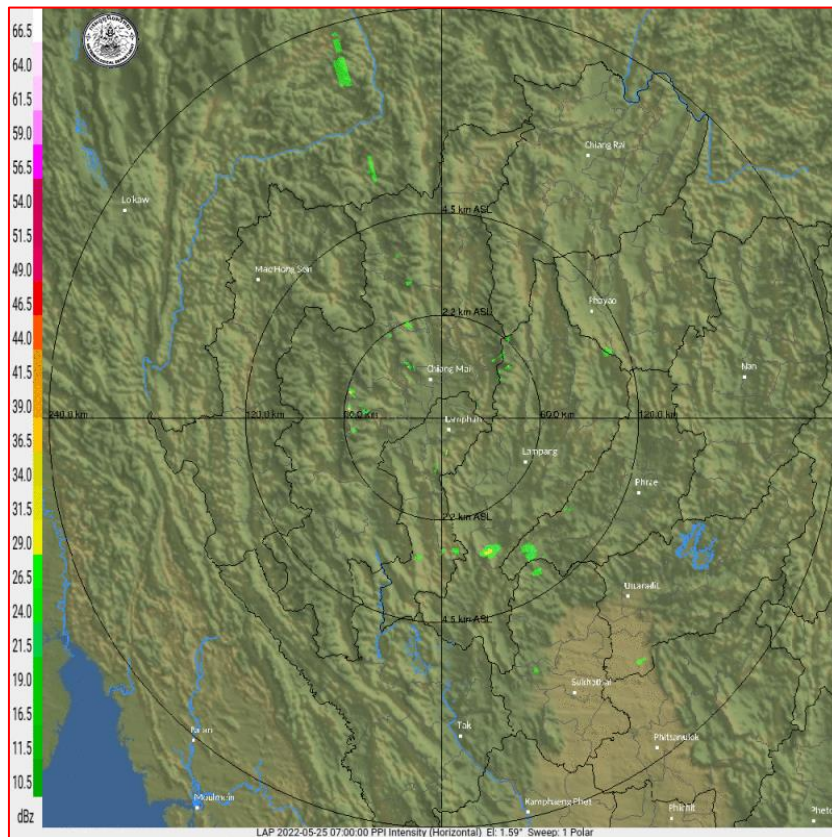
2) สถานการณ์ฝน

จากข้อมูลสถานการณ์ฝนในพื้นที่ลุ่มน้ำยมและน่านของวันที่ 24 พฤษภาคม 2565 จากกรมทรัพยากรน้ำ กรมอุตุนิยมวิทยา กรมชลประทาน และสถาบันสารสนเทศทรัพยากรน้ำ (องค์การมหาชน) พบว่ามีปริมาณฝนในพื้นที่ลุ่มน้ำยมและน่าน

ข้อมูลสถานการณ์ฝนในพื้นที่ลุ่มน้ำยมและน่าน ณ วันที่ 24 พฤษภาคม 2565 เวลา 07.00 น.

ลุ่มน้ำ	จังหวัด*	ปริมาณฝน 24 ชม.(มม.)
ยม	แพร่	6.0
	สุโขทัย	2.3
น่าน	น่าน	ไม่มีฝน
	อุตรดิตถ์	3.4
	พิษณุโลก	ไม่มีฝน
	พิจิตร (สภช.)	ไม่มีฝน

หมายเหตุ “ - ” คือ ยังไม่ได้รับรายงาน, *จังหวัดมีพื้นที่ลุ่มน้ำมากกว่าร้อยละ 50 ขึ้นไป

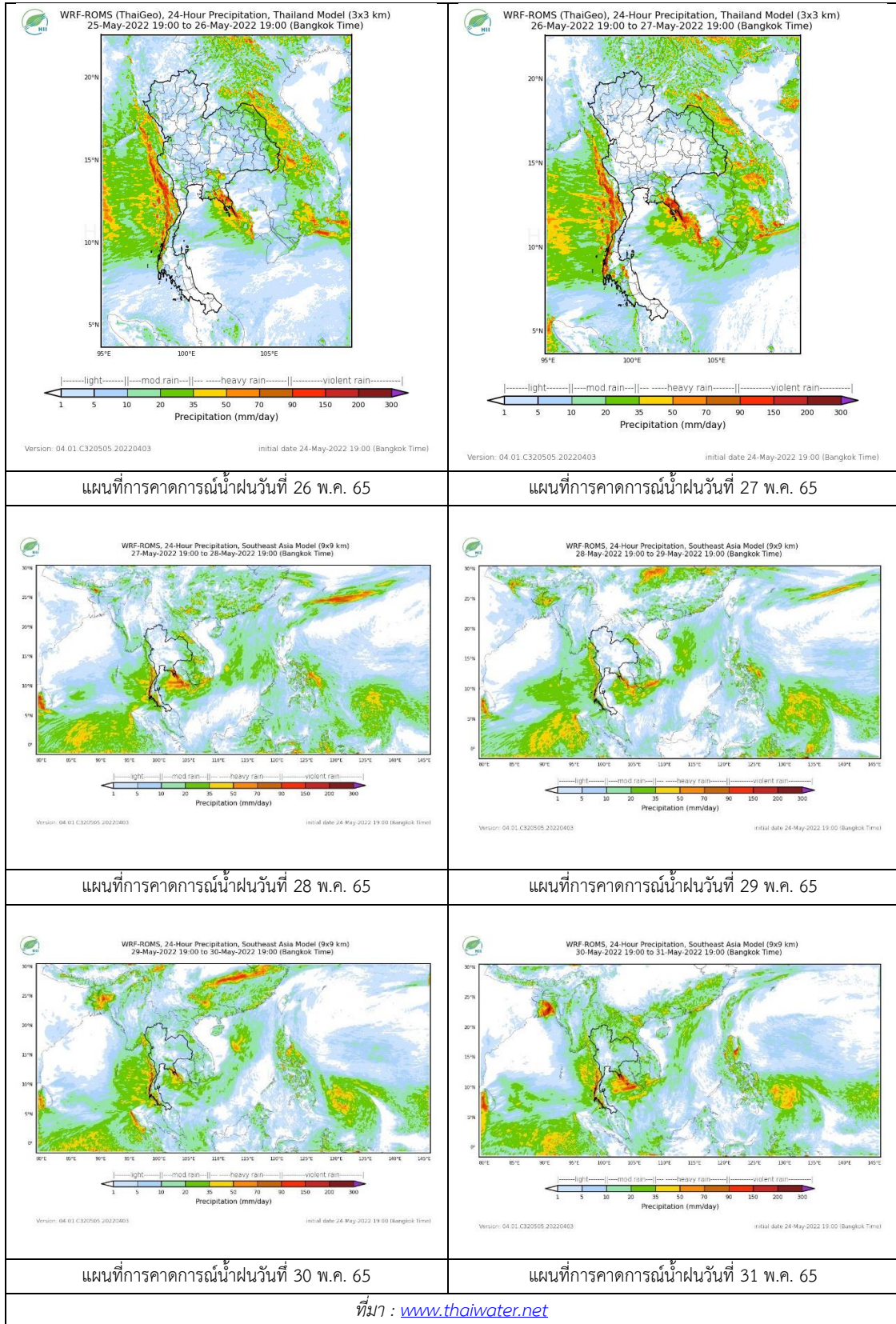


ภาพเรดาร์ตรวจอากาศ “ลำพูน”

ณ วันที่ 25 พฤษภาคม 2565 เวลา 14.00 น.

(ที่มา : กรมอุตุนิยมวิทยา <https://weather.tmd.go.th/phs.php>)

สถานการณ์น้ำฝน (แผนภาพคาดการณ์ฝนล่วงหน้าความละเอียดสูง WRF-ROMS Model)



3) ข้อมูลปริมาณน้ำในลำน้ำ

สถานการณ์น้ำท่า (21 – 25 พ.ค. 2565 ที่มา : กรมชลประทาน)

สถานี	แม่น้ำ	อำเภอ	จังหวัด	ระดับตลิ่ง	เสาร์	อาทิตย์	จันทร์	อังคาร	พุธ	แนวโน้ม (เพิ่ม/ ลด)
				ปริมาณน้ำ (ลบ.ม./วิ.)	21 พ.ค.	22 พ.ค.	23 พ.ค.	24 พ.ค.	25 พ.ค.	
Y.14A	ยม	ศรีสะเกษ ลือ	สุโขทัย	11.30	3.92	3.87	3.12	2.87	3.19	เพิ่มขึ้น
					198.90	192.90	121.00	103.50	126.40	
Y.16	ยม	บางระกำ	พิษณุโลก	7.30	-0.09	-0.09	-0.05	-0.12	6.11	เพิ่มขึ้น
					207.00	***	***	***	156.00	
Y.5	ยม	โพทะเล	พิจิตร	8.10	3.94	4.35	4.73	5.05	5.20	เพิ่มขึ้น
					464.00	***	***	***	***	
N.60	น่าน	ตรอน	อุตรดิตถ์	8.00	1.11	0.91	0.85	0.92	0.74	ลดลง
					1990.00	174.20	133.10	121.40	135.10	
N.27A	น่าน	พรหม พิราม	พิษณุโลก	8.64	1.64	1.38	1.38	1.38	0.61	ลดลง
					1056.00	141.70	115.80	115.80	115.80	
N.7A	น่าน	บางมูล นาก	พิจิตร	10.37	3.94	3.67	3.32	3.12	2.89	ลดลง
					1365.00	306.00	283.60	256.70	242.40	

*** ยังไม่ได้รับรายงาน



สะพานศรีสะเกษลือ

ต.หาดเสี้ยว อ.ศรีสะเกษลือ จ.สุโขทัย (ลุ่มน้ำยม)



สะพานท่าเสา

ต.ท่าเสา อ.เมือง จ.อุตรดิตถ์ (ลุ่มน่าน)

ปริมาณน้ำในลำน้ำในพื้นที่ลุ่มน้ำยมและน่าน

(หมายเหตุ ที่มา : <http://mekhala.dwr.go.th/cctv/>)

4) สรุป

รายงานสถานการณ์น้ำลุ่มน้ำยมและน่านวันที่ 25 พฤษภาคม 2565

- สถานการณ์น้ำในลุ่มน้ำยมอยู่ในภาวะเฝ้าระวังน้ำน้อย ระดับน้ำในลำน้ำส่วนใหญ่มีแนวโน้มเพิ่มขึ้น
- สถานการณ์น้ำในลุ่มน่านอยู่ในภาวะเฝ้าระวังน้ำน้อย ระดับน้ำในลำน้ำส่วนใหญ่มีแนวโน้มลดลง