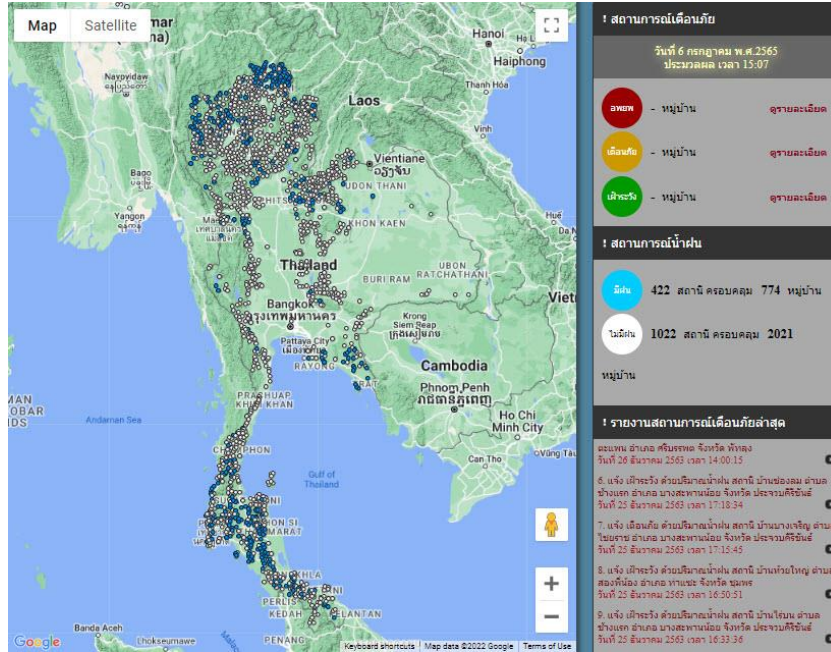


# รายงานสถานการณ์พื้นที่เสี่ยงอุทกภัยน้ำหลากในเขตพื้นที่ลัดเชิงเขา

วันที่ 6 กรกฎาคม 2565 เวลา 15:00 น.

## 1) Early Warning System (6 ก.ค. 2565 เวลา 15.00 น)

สถานี Early Warning System ที่มีฝนตกทั้งหมด 422 สถานี ครอบคลุม 774 หมู่บ้าน ไม่มีการแจ้งเตือนภัย



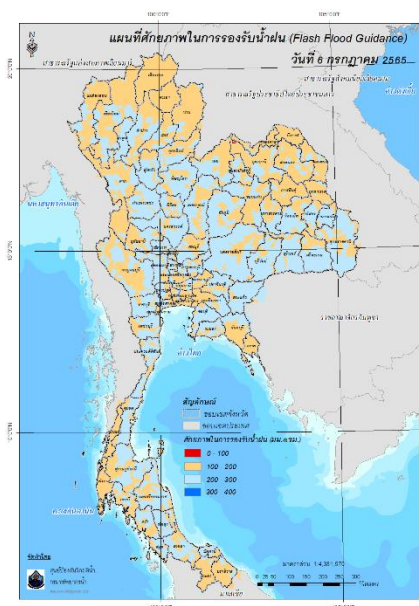
ที่มา : สำนักวิจัย พัฒนาและอุทกวิทยา

## 2) ปริมาณฝน

ผลการเปรียบเทียบปริมาณฝนสะสม 24 ชั่วโมง ของวันที่ 5 – 6 กรกฎาคม 2565 (เวลา 15:00 น.) จากระบบของ Mekong River Commission Flash Flood Guidance System (MRCFFGS) แสดงให้เห็นว่ามีปริมาณฝนตกบริเวณภาคเหนือ และภาคตะวันออกเฉียงเหนือบางส่วน มีปริมาณฝนสะสมประมาณ 35 - 60 มม./วัน ส่วนบริเวณจังหวัดเชียงราย สกลนคร บึงกาฬ นครพนม ชัยภูมิ และขอนแก่น มีปริมาณฝนสะสมประมาณ 60 - 90 มม./วัน และบริเวณจังหวัดอุดรดิษฐ์ เลย อุดรธานี และหนองคาย มีปริมาณฝนสะสมประมาณ 90 - 120 มม./วัน



#### 4) ศักยภาพในการรองรับน้ำฝน FFG (Flash Flood Guidance)



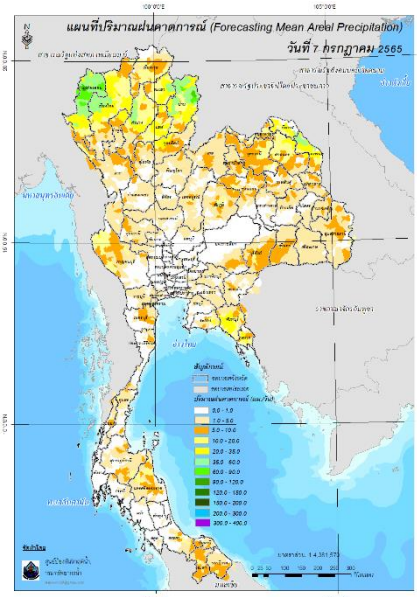
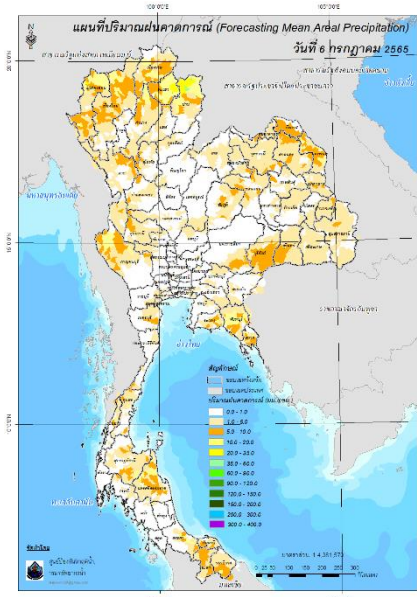
โดยศักยภาพในการรองรับน้ำฝนของพื้นที่จังหวัดอุดรธานี และหนองคาย สามารถรองรับปริมาณฝนได้น้อยกว่า 100 มม./6ชม

FFG หมายถึง ค่าความสามารถในการรองรับปริมาณฝนของพื้นที่นั้นๆ ก่อนที่จะเกิดสภาวะน้ำล้นตลิ่งที่จุดออกของปลายพื้นที่ โดยค่า FFG 06-hr หมายถึง ปริมาณฝนที่จะส่งผลให้เกิดสภาวะน้ำล้นตลิ่งที่ปลายลุ่มน้ำในอีก 6 ชั่วโมงข้างหน้า (มม./6ชม.)

#### 5) ปริมาณฝนคาดการณ์ล่วงหน้า

ปริมาณฝนคาดการณ์ในวันที่ 6 กรกฎาคม 2565 เวลา 21.00 น. บริเวณภาคเหนือ ภาคตะวันออกเฉียงเหนือบางส่วน ภาคตะวันออก ภาคตะวันตก และภาคใต้บางส่วน จะมีปริมาณฝนสะสม 6 ชั่วโมงข้างหน้า 10 - 20 มม. ส่วนบริเวณจังหวัดพะเยา และนครศรีธรรมราช จะมีปริมาณฝนสะสม 6 ชั่วโมงข้างหน้า 20 - 35 มม. และบริเวณจังหวัดน่าน จะมีปริมาณฝนสะสม 6 ชั่วโมงข้างหน้า 35 - 60 มม.

ปริมาณฝนคาดการณ์ในวันที่ 7 กรกฎาคม 2565 เวลา 15.00 น. บริเวณภาคเหนือ จะมีปริมาณฝนสะสม 24 ชั่วโมงข้างหน้า 60 - 90 มม. ส่วนบริเวณจังหวัดน่าน จะมีปริมาณฝนสะสม 24 ชั่วโมงข้างหน้า 90 - 120 มม. และบริเวณจังหวัดแม่ฮ่องสอน จะมีปริมาณฝนสะสม 24 ชั่วโมงข้างหน้า 120 - 150 มม.



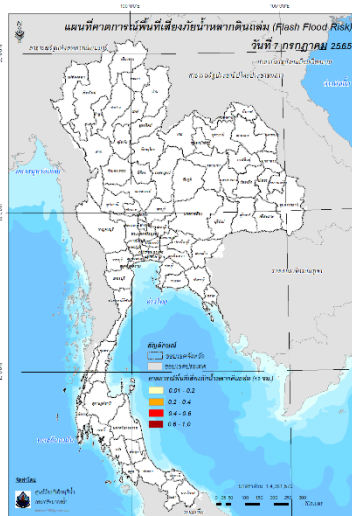
ปริมาณฝนคาดการณ์ในวันที่ 6 กรกฎาคม 2565

ปริมาณฝนคาดการณ์ในวันที่ 7 กรกฎาคม 2565

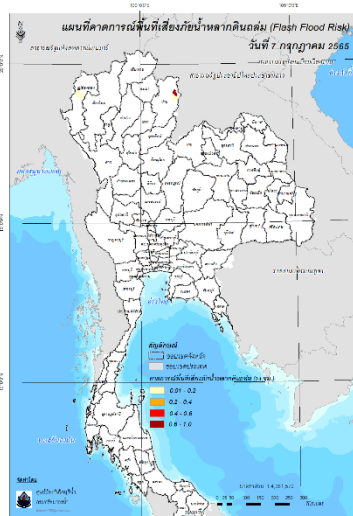
6) ความเสี่ยงจากน้ำท่วม

- การคาดการณ์พื้นที่เสี่ยงภัยน้ำหลากดินถล่มจากข้อมูล MRCFFGS วันที่ 6 กรกฎาคม 2565 ในอีก 12 ชม. 24 ชม. และ 36 ชม. **พบพื้นที่เสี่ยงบริเวณจังหวัดแม่ฮ่องสอน(อ.เมือง)จ.(อ.บ่อเกลือ)**

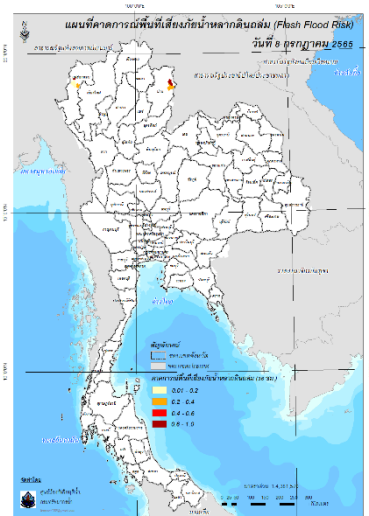
**แผนที่แสดงการคาดการณ์พื้นที่เสี่ยงภัยน้ำหลากดินถล่ม วันที่ 6 กรกฎาคม 2565**



วันที่ 7 ก.ค. 2565 (03:00 น.)



วันที่ 7 ก.ค. 2565 (15:00 น.)



วันที่ 8 ก.ค. 2565 (03:00 น.)

คำแนะนำ: ข้อมูลดังกล่าวเป็นการคาดการณ์พื้นที่เสี่ยงภัยน้ำหลาก โดยอาศัยข้อมูลปริมาณฝนจากดาวเทียม ดังนั้นรายงานฉบับนี้ควรใช้งานควบคู่ไปกับการตรวจวัดปริมาณฝนจริงภาคสนาม และข้อมูลจากเรดาร์เพื่อประกอบการตัดสินใจ