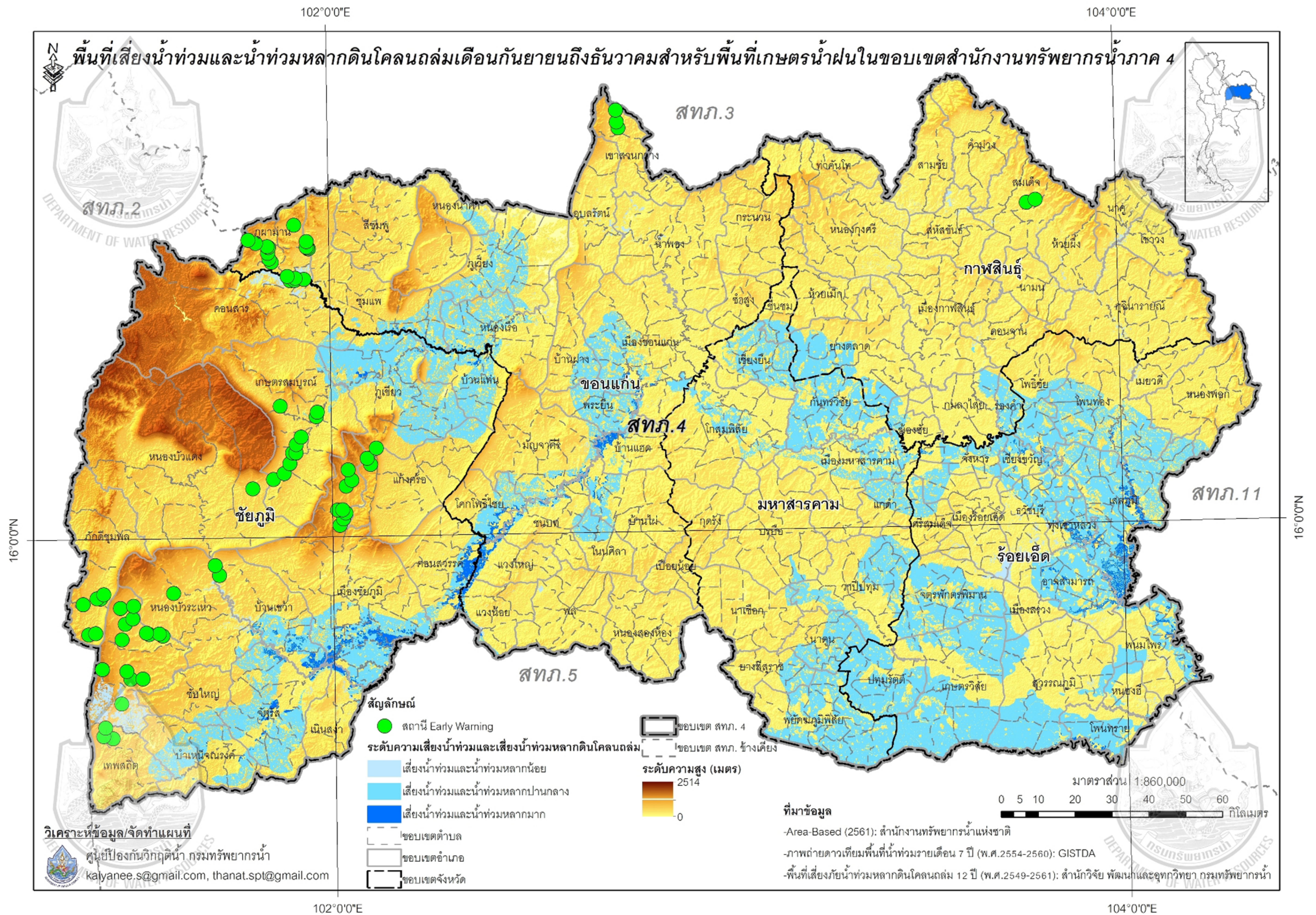




# แผนปฏิบัติการบรรเทาภาวะน้ำท่วม 1 พฤษภาคม - 31 ตุลาคม 2562



ในพื้นที่จังหวัดกาฬสินธุ์ ขอนแก่น ชัยภูมิ  
มหาสารคาม และร้อยเอ็ด  
ตามปฏิทินการบริหารจัดการทรัพยากรน้ำ



**แผนปฏิบัติการบรรเทาภาวะน้ำท่วม**  
**ในพื้นที่จังหวัดกาฬสินธุ์ ขอนแก่น ชัยภูมิ มหาสารคาม และร้อยเอ็ด**  
**ตามปฏิทินการบริหารจัดการทรัพยากรน้ำ ของ สำนักงานทรัพยากรน้ำแห่งชาติ**

เนื้อหา	หน้า
แผนปฏิบัติการบรรเทาภาวะน้ำท่วมในพื้นที่จังหวัดกาฬสินธุ์ ขอนแก่น ชัยภูมิ มหาสารคาม และร้อยเอ็ด	1
ข้อมูลเชิงพื้นที่:	
1. พื้นที่รับผิดชอบของสำนักงานทรัพยากรน้ำภาค 4	1
2. พื้นที่เสี่ยงน้ำท่วมและเสี่ยงน้ำหลาก-ดินโคลนถล่ม	1
2.1 พื้นที่เสี่ยงน้ำท่วมและเสี่ยงน้ำหลาก-ดินโคลนถล่ม (ม.ย. - ส.ค.)	1
2.2 พื้นที่เสี่ยงน้ำท่วมและเสี่ยงน้ำหลาก-ดินโคลนถล่ม (ก.ย. - ธ.ค.)	3
ข้อมูลความพร้อมด้านอุปกรณ์/เครื่องมือ/อาคารชลศาสตร์ :	5
3. ความพร้อมด้านสถานีตรวจวัดสถานการณ์น้ำ	5
3.1 ระบบปฏิบัติการเฝ้าระวังและเตือนภัยล่วงหน้าน้ำหลาก-ดินถล่ม (Early Warning System)	5
3.2 ระบบตรวจวัดสถานการณ์น้ำทางไกลอัตโนมัติ (โทรมาตร)	5
4. ความพร้อมด้านอุปกรณ์และเครื่องมือ	5
4.1 เครื่องสูบน้ำ	5
4.2 รถบรรทุกน้ำ	5
5. ความพร้อมด้านความมั่นคงของอ่างเก็บน้ำและฝาย	5
5.1 อ่างเก็บน้ำ	5
5.2 ฝาย	5
ข้อมูลความพร้อมด้านบุคลากร :	7
6. เจ้าหน้าที่ด้านเฝ้าระวังสถานการณ์ด้านภาวะน้ำท่วมและภาวะน้ำแล้ง	7
7. เจ้าหน้าที่ด้านการปฏิบัติงานเชิงพื้นที่รายจังหวัด	7
8. รายชื่อผู้รู้ประจำสถานีเตือนภัยล่วงหน้าน้ำหลาก-ดินถล่มในพื้นที่	9
แผนปฏิบัติการบรรเทาภาวะน้ำท่วมและภาวะน้ำแล้ง :	10
9. แผนปฏิบัติการเพื่อรับสถานการณ์น้ำท่วมหลากดินโคลนถล่ม	10
ประจำปีเดือนมิถุนายน ถึงสิงหาคม 2562	
10. แผนปฏิบัติการในการรับสถานการณ์น้ำท่วมหลากดินโคลนถล่ม	11
ประจำปีเดือนกันยายนถึงธันวาคม 2562	



แผนปฏิบัติการบรรเทาภาวะน้ำท่วมในพื้นที่จังหวัดกาฬสินธุ์ ขอนแก่น ชัยภูมิ มหาสารคาม และร้อยเอ็ด

ข้อมูลเชิงพื้นที่ :

1. พื้นที่รับผิดชอบของสำนักงานทรัพยากรน้ำภาค 4

สำนักงานทรัพยากรน้ำภาค 4 มีพื้นที่รับผิดชอบ 5 จังหวัด ประกอบด้วย จังหวัดกาฬสินธุ์ ขอนแก่น ชัยภูมิ มหาสารคาม และร้อยเอ็ด รายละเอียดแสดงดังรูปที่ 1

2. พื้นที่เสี่ยงน้ำท่วมและเสี่ยงน้ำหลาก-ดินโคลนถล่ม

2.1 พื้นที่เสี่ยงน้ำท่วมและเสี่ยงน้ำหลาก-ดินโคลนถล่ม (ม.ย. - ส.ค.) ระดับเสี่ยงภัยปานกลางและเสี่ยงภัยมาก ในพื้นที่เกษตรน้ำฝนในขอบเขตสำนักงานทรัพยากรน้ำภาค 4 ประกอบด้วย

1) จังหวัดกาฬสินธุ์ จำนวน 6 อำเภอ ประกอบด้วย กมลาไสย ฆ้องชัย เมืองกาฬสินธุ์ ยางตลาด ร่องคำ ห้วยเม็ก

2) จังหวัดขอนแก่น จำนวน 17 อำเภอ ประกอบด้วย โคกโพธิ์ไชย ชนบท ชุมแพ ชำสูง โนนศิลา บ้านไผ่ บ้านฝาง บ้านแฮด พระยืน ภูเวียง มัญจาคีรี เมืองขอนแก่น แวงน้อย แวงใหญ่ หนองนาคำ หนองเรือ หนองสองห้อง

3) จังหวัดชัยภูมิ จำนวน 15 อำเภอ ประกอบด้วย เกษตรสมบูรณ์ แก้งคร้อ คอนสวรรค์ คอนสาร จตุรัส ชับใหญ่ เทพสถิต เนินสง่า บ้านเขว้า บ้านแท่น บำเหน็จณรงค์ ภูคัฒชุมพล ภูเขียว เมืองชัยภูมิ หนองบัวระเหว

4) จังหวัดมหาสารคาม จำนวน 12 อำเภอ ประกอบด้วย กันทรวิชัย แกดดำ โกสุมพิสัย ชื่นชม เชียงยืน นาเชือก นาหว้า บรบือ พยัคฆภูมิพิสัย เมืองมหาสารคาม ยางสีสุราช วาปีปทุม

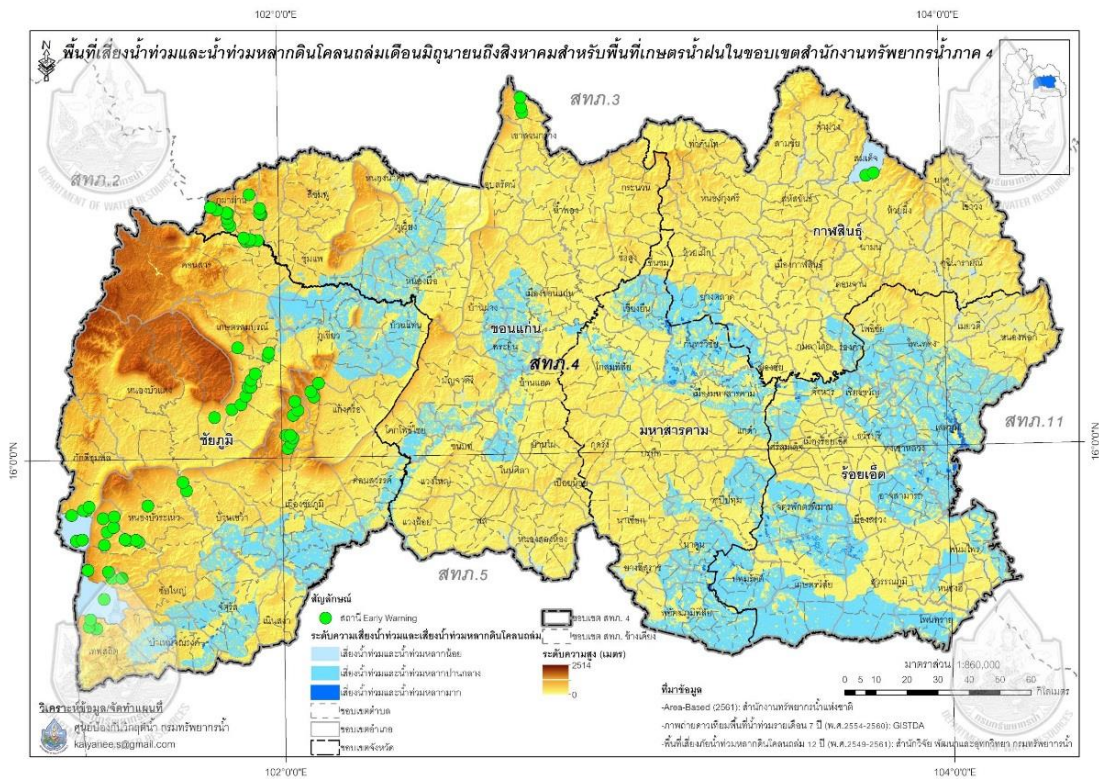
5) จังหวัดร้อยเอ็ด จำนวน 20 อำเภอ ประกอบด้วย เกษตรวิสัย จัหวาร จตุรพักตรพิมาน เชียงขวัญ ทุ่งเขาหลวง ธวัชบุรี ปทุมรัตน์ พนมไพร โพธิ์ชัย โพนทราย โพนทอง เมืองร้อยเอ็ด เมืองสรวง ศรีสมเด็จ สุวรรณภูมิ เสดภูมิ หนองพอก หนองฮี อาจสามารถ

รายละเอียดแสดงดังรูปที่ 2 และสรุปรายละเอียดระดับตำบลแสดงในภาคผนวกที่ 1





รูปที่ 1 ขอบเขตพื้นที่ความรับผิดชอบของสำนักงานทรัพยากรน้ำภาค 4



รูปที่ 2 พื้นที่เสี่ยงน้ำท่วมและน้ำท่วมหลากดินโคลนถล่มระหว่างเดือนมิถุนายนถึงสิงหาคม สำหรับพื้นที่เกษตรน้ำฝนในขอบเขตสำนักงานทรัพยากรน้ำภาค 4



2.2 พื้นที่เสี่ยงน้ำท่วมและเสี่ยงน้ำหลาก-ดินโคลนถล่ม (ก.ย. - ธ.ค.) ระดับเสี่ยงภัยปานกลางและเสี่ยงภัยมาก ในพื้นที่เกษตรน้ำฝนในขอบเขตสำนักงานทรัพยากรน้ำภาค 4 ประกอบด้วย

1) จังหวัดกาฬสินธุ์ จำนวน 6 อำเภอ ประกอบด้วย กมลาไสย ฆ้องชัย เมืองกาฬสินธุ์ ยางตลาด ร่องคำ ห้วยเม็ก

2) จังหวัดขอนแก่น จำนวน 17 อำเภอ ประกอบด้วย โคกโพธิ์ไชย ชนบท ชุมแพ ชำสูง โนนศิลา บ้านไผ่ บ้านฝาง บ้านแฮด พระยืน ภูเวียง มัญจาคีรี เมืองขอนแก่น แวงน้อย แวงใหญ่ หนองนาคำ หนองเรือ หนองสองห้อง

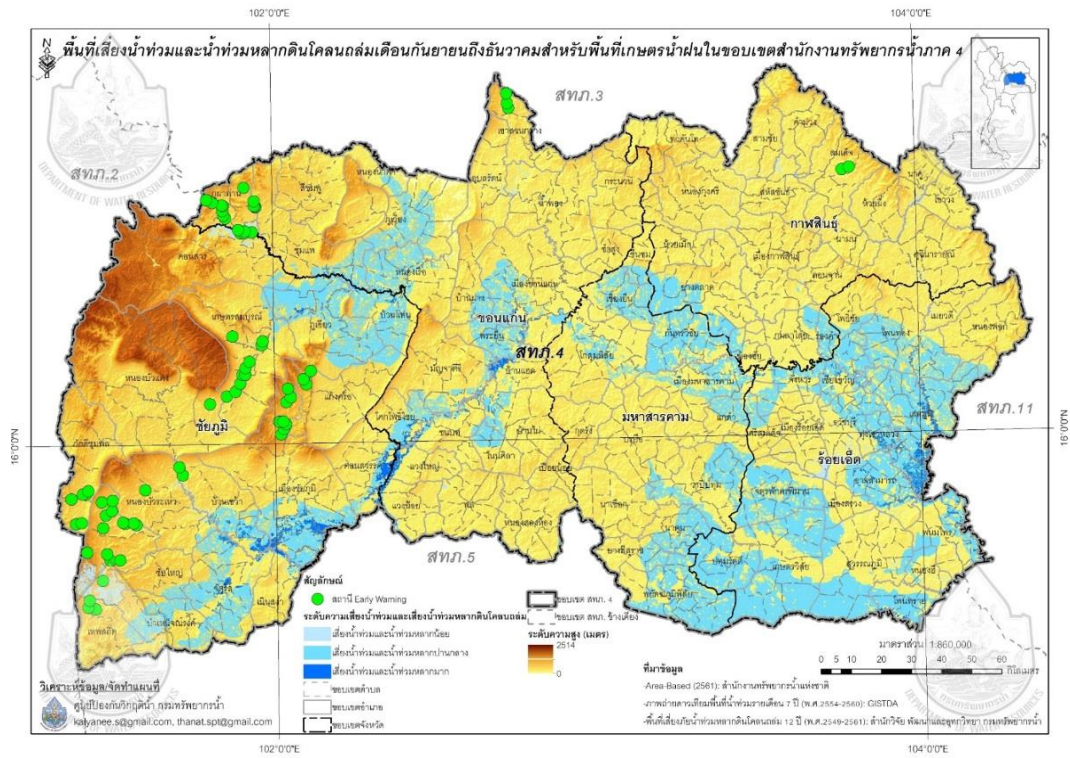
3) จังหวัดชัยภูมิ จำนวน 13 อำเภอ ประกอบด้วย เกษตรสมบูรณ์ แก้งคร้อ คอนสวรรค์ จตุรัส ชับใหญ่ เนินสง่า บ้านเขว้า บ้านแท่น บำเหน็จณรงค์ ภูค้อชุมพล ภูเขียว เมืองชัยภูมิ หนองบัวระเหว

4) จังหวัดมหาสารคาม จำนวน 12 อำเภอ ประกอบด้วย กันทรวิชัย แกดดำ โกสุมพิสัย ชื่นชม เชียงยืน นาเชือก นาตุน บรบือ พยัคฆภูมิพิสัย เมืองมหาสารคาม ยางสีสุราช วาปีปทุม

5) จังหวัดร้อยเอ็ด จำนวน 19 อำเภอ ประกอบด้วย เกษตรวิสัย จตุรพักตรพิมาน จันทรา เชียงขวัญ ทุ่งเขาหลวง ธวัชบุรี ปทุมรัตน์ พนมไพร โพนทราย โพนทอง เมืองร้อยเอ็ด เมืองสรวง ศรีสมเด็จ สุวรรณภูมิ เสดภูมิ หนองพอก หนองฮี อาจสามารถ

รายละเอียดแสดงดังรูปที่ 3 และสรุปรายตำบลตามภาคผนวกที่ 2





รูปที่ 3 พื้นที่เสี่ยงน้ำท่วมและน้ำท่วมหลากดินโคลนถล่มระหว่างเดือนกันยายนถึงธันวาคม สำหรับพื้นที่เกษตรน้ำฝนในขอบเขตสำนักงานทรัพยากรน้ำภาค 4



ข้อมูลความพร้อมด้านอุปกรณ์/เครื่องมือ/อาคารชลศาสตร์ :

3. ความพร้อมด้านสถานีตรวจวัดสถานการณ์น้ำ จำนวน 50 สถานี ประกอบด้วย
  - 3.1 ระบบปฏิบัติการเฝ้าระวังและเตือนภัยล่วงหน้าน้ำหลาก-ดินถล่ม (Early Warning System) จำนวน 32 สถานี (<http://ews.dwr.go.th/ews/>)
  - 3.2 ระบบตรวจวัดสถานการณ์น้ำทางไกลอัตโนมัติ (โทรมาตร) จำนวน 17 สถานี และระบบกล้อง CCTV จำนวน 1 สถานี (รายละเอียดแสดงดังรูปที่ 4 และรายละเอียดของสถานีตรวจวัดสภาพน้ำทางไกลอัตโนมัติและCCTVในภาคผนวก 3. และสามารถดูรายละเอียดได้ที่เว็บไซต์ <http://mekhala.dwr.go.th/>)
4. ความพร้อมด้านอุปกรณ์และเครื่องมือ
  - 4.1 เครื่องสูบน้ำ จำนวน 22 เครื่อง ใช้งานได้ 16 เครื่อง ประกอบด้วย
    - เครื่องสูบน้ำขนาด 8 นิ้ว จำนวน 3 เครื่อง (ใช้งานได้ 3 เครื่อง)
    - เครื่องสูบน้ำขนาด 10 นิ้ว จำนวน 4 เครื่อง (ใช้งานได้ 2 เครื่อง)
    - เครื่องสูบน้ำขนาด 12 นิ้ว จำนวน 14 เครื่อง (ใช้งานได้ 10 เครื่อง)
    - เครื่องสูบน้ำขนาด 26 นิ้ว จำนวน 1 เครื่อง (ใช้งานได้ 1 เครื่อง)
  - 4.2 รถบรรทุกน้ำ จำนวน 7 คัน ใช้งานได้ 4 คัน ประกอบด้วย
    - รถยนต์บรรทุก 6 ล้อ จำนวน 1 คัน (ใช้งานได้ 1 คัน)
    - รถยนต์บรรทุกน้ำ จำนวน 4 คัน (ใช้งานได้ 1 คัน)
    - รถยนต์บรรทุก 6 ล้อ พร้อมเครน จำนวน 1 คัน (ใช้งานได้ 1 คัน)
    - รถยนต์บรรทุก 10 ล้อ พร้อมเครน จำนวน 1 คัน (ใช้งานได้ 1 คัน)
5. ความพร้อมด้านความมั่นคงของอ่างเก็บน้ำและฝาย จำนวน 200 แห่ง มีรายละเอียด ดังนี้
  - 5.1 อ่างเก็บน้ำ จำนวน 50 แห่ง (ใช้งานได้ 42 แห่ง)
  - 5.2 ฝาย จำนวน 150 แห่ง (ใช้งานได้ 127 แห่ง)รายละเอียดของความพร้อมด้านความมั่นคงของอ่างเก็บน้ำและฝายแสดงดังรูปที่ 5 และรายละเอียดของความพร้อมด้านความมั่นคงของอ่างเก็บน้ำและฝายในภาคผนวก 4.





รูปที่ 4 ตำแหน่งสถานีตรวจวัดสภาพน้ำทางไกลอัตโนมัติ CCTV และ EWS ในเขตพื้นที่ความรับผิดชอบของสำนักงานทรัพยากรน้ำภาค 4



รูปที่ 5 ตำแหน่งโครงการพัฒนาแหล่งน้ำประเภทอ่างเก็บน้ำและฝายน้ำล้น ในเขตพื้นที่ความรับผิดชอบของสำนักงานทรัพยากรน้ำภาค 4



ข้อมูลความร่วมมือด้านบุคลากร :

6. เจ้าหน้าที่ด้านเฝ้าระวังสถานการณ์ด้านภาวะน้ำท่วมและภาวะน้ำแล้ง จำนวน 5 ราย

ส่วนอุทกวิทยา (ขอนแก่น)

1. นายอำนาจ ปัจธรรม เบอร์โทรศัพท์ 098-1904537
2. นางสาวรัชณีวรรณ พลไตร เบอร์โทรศัพท์ 081-0577012
3. นางสาวรัชณี รัตนพล เบอร์โทรศัพท์ 089-7689543
4. นางสาวอารีรัตน์ บุตรส เบอร์โทรศัพท์ 083-0603241
5. นางสาวอัญชลี รัตนพล เบอร์โทรศัพท์ 089-4761640

7. เจ้าหน้าที่ด้านการปฏิบัติงานเชิงพื้นที่รายจังหวัด มีรายละเอียด ดังนี้

จังหวัดขอนแก่น จำนวน 7 ราย

1. นายอนุสิทธิ์ ลาสะอาด เบอร์โทรศัพท์ 089-5748394
2. นายวีระพงษ์ ดีบุญมี ณ ชุมแพ เบอร์โทรศัพท์ 085-5906220
3. นายรุ่งโรจน์ ศิลปะชัย
4. นายหนูเวช ปะวะสัง
5. นางชฎาภรณ์ ไช่มุกข์
6. นางพิชญ์รัตน์ ฉายประดิษฐ์
7. นางอุษาวดี ทันฉิมพลี

จังหวัดมหาสารคาม จำนวน 7 ราย

1. นายปริญญา ศรีสังข์ เบอร์โทรศัพท์ 081-3691960
2. นายนิเวก ภูนาแก้ว เบอร์โทรศัพท์ 087-2379760
3. นายสุขสันต์ สาวถี
4. นายวุฒิไกร ชวนจิตร
5. นายสมภัก กองคำ
6. นายสุทธินันท์ พรหมศรีธรรม
7. นายสุทธิ นามตั้ง

จังหวัดชัยภูมิ จำนวน 8 ราย

1. นายสนั่น บัวแก้ว เบอร์โทรศัพท์ 081-5798089
2. นายอัศวิน หาญคำตัน เบอร์โทรศัพท์ 080-4364429
3. นายสุชาติ พุทธิรสสุ
4. นายสมศักดิ์ แสนเป็ง



5. นายวัชรินทร์ นอขุนทด

6. นายไพบูลย์ แรมมี

7. นายเวียงทอง ตริชาลี

8. นายศักดิ์สิทธิ์ แสงจันทร์

จังหวัดกาฬสินธุ์ จำนวน 7 ราย

1. นายไพบูลย์ บุญประดิษฐ์ เบอร์โทรศัพท์ 090-3369958

2. นายสายัณห์ แสนภูวา เบอร์โทรศัพท์ 081-5798089

3. นายวีระพล อำนารื่อง เบอร์โทรศัพท์ 083-3535213

4. นายนิกร นาใจrieb เบอร์โทรศัพท์ 085-9255168

5. นายสมบัติ พูลพุทรา เบอร์โทรศัพท์ 087-8594319

6. นายदनัย เจริญชัย

7. นายกวีวิทย์ ศิริณัฐพงศ์

จังหวัดร้อยเอ็ด จำนวน 8 ราย

1. นายพิทยา พลตรี เบอร์โทรศัพท์ 089-2779254

2. นายชัยรัตน์ สุวัฒน์กุล เบอร์โทรศัพท์ 086-8583690

3. นายวิสุทธิ์ สุริยะภา

4. นายอัศววัฒน์ ธารฤทธิ์ทวีพร

5. ว่าที่ รต.ทรงเดช ทันแขก

6. นายสมทรง วงไชยา

7. นางสาวอารีรัตน์ นามวันทา

8. นายเกียรติยศ ยศตินเทียน



8. รายชื่อผู้รู้ประจำสถานีเตือนภัยล่วงหน้าน้ำหลาก-ดินถล่มในพื้นที่ จำนวน 32 ราย ประกอบด้วย

ลำดับ	สถานี	บ้าน	ตำบล	อำเภอ	จังหวัด	รายชื่อ	เบอร์โทรศัพท์
1	STN0303	บ้านโนนหัวช้าง	โนนสมบูรณ	เขาสวนกวาง	ขอนแก่น	นายคำปัน น้อยเสนา	098-4281703
2	STN0304	บ้านลาดผักหนาม	ชัยสีทอง	เมืองชัยภูมิ	ชัยภูมิ	นายสมัย วงษ์นาม	081-3600537
3	STN0305	บ้านดงบัง	มหาไชย	สมเด็จ	กาฬสินธุ์	นายชาญชัย ทองประเสริฐ	098-1348257
4	STN0466	บ้านตาตรินทอง	ธาตุทอง	ภูเขียว	ชัยภูมิ	นายณัฐพล แสกระโทก	085-6573990
5	STN0781	บ้านลาดเหนือ	ทต.หลวงศิริ	หนองบัวแดง	ชัยภูมิ	นางสำพาส ศรีศักดิ์	088-3614048
6	STN0968	บ้านวังยาง	ศรีฐาน	ภูกระดึง	เลย	นายบัณฑิต คำมุงคุณ	087-9116576
7	STN0969	บ้านนาแปน	ศรีฐาน	ภูกระดึง	เลย	นายบุญนำ ศรีสุนทร	098-6127640
8	STN0970	บ้านวังยาวใหญ่	นาหนองทุ่ม	ชุมแพ	ขอนแก่น	นายชาติชาย สู้ภูเขียว	085-7986224
9	STN0971	บ้านห้วยซ้อ	ห้วยม่วง	ภูผาม่าน	ขอนแก่น	นายอำนาจ คำศรี	080-7641448
10	STN0972	บ้านวังกกแก้ว	วังสาวบ	ภูผาม่าน	ขอนแก่น	นายดุสิต ศรีพันบุญ	085-7441207
11	STN0973	บ้านท่าเริงรัมย์	ห้วยพระ	คอนสาร	ชัยภูมิ	นายชนาธิป เชื้อไพบูลย์	087-7229926
12	STN0974	บ้านใหม่สามัคคี	ห้วยแย้	หนองบัวระเหว	ชัยภูมิ	นายพลชนะ เลื่อนอก	091-8311239
13	STN0975	บ้านชัยมงคล	โป่งนก	เทพสถิต	ชัยภูมิ	นายอุทัย ลาไป	088-3728949
14	STN0976	บ้านสะพานหิน	โป่งนก	เทพสถิต	ชัยภูมิ	นายพงศธร ธนกิตตินันท์	087-9436904
15	STN0977	บ้านโป่งนกสามัคคี	โป่งนก	เทพสถิต	ชัยภูมิ	นายณัฐวุฒิ จำปาทอง	084-8232123
16	STN0978	บ้านไร่พัฒนา	บ้านไร่	เทพสถิต	ชัยภูมิ	นายธนวุฒิ พึ่งกุล	085-7738797
17	STN0979	บ้านชัยขมภู	วังทอง	ภักดีชุมพล	ชัยภูมิ	นายบุญทัน ถิตประเดิม	080-8410282
18	STN0980	บ้านผาทอง	วังทอง	ภักดีชุมพล	ชัยภูมิ	น.ส.โสภา สังข์ชัย	089-8185723
19	STN1164	บ้านนาน้อย	ศรีฐาน	ภูกระดึง	เลย	นางชัชฎาภรณ์ ศรีสุนทร	090-5879014
20	STN1352	บ้านดงสระคร่าน	วังสาวบ	ภูผาม่าน	ขอนแก่น	นายสกุล เดชบำรุง	080-0065508
21	STN1360	บ้านระหัด	กุดเลาะ	เกษตรสมบูรณ	ชัยภูมิ	นายสุรียา ลาดขามป้อม	084-9585591
22	STN1365	บ้านกุดจิก	หนองข่า	เกษตรสมบูรณ	ชัยภูมิ	นายทองพาน แก้วมิตร	087-8735918
23	STN1366	บ้านโนนเขวา	โนนทอง	เกษตรสมบูรณ	ชัยภูมิ	นายเข้มชาติ รัตนะ	089-5188851



ลำดับ	สถานี	บ้าน	ตำบล	อำเภอ	จังหวัด	รายชื่อ	เบอร์โทรศัพท์
24	STN1367	บ้านโนนจั่ว	บ้านบัว	เกษตร สมบูรณ์	ชัยภูมิ	นายสุนทร ลาดขาม ป้อม	093-4502094
25	STN1398	บ้านฟองใต้	วังขาว	น้ำหนาว	เพชรบูรณ์	นายสาคร ลาคู่	083-2857455
26	STN1418	บ้านห้วยหินลับ	วังขาว	น้ำหนาว	เพชรบูรณ์	นายณรงค์ คำไข	099-5927868
27	STN1422	บ้านขาม่วง	วังขาว	น้ำหนาว	เพชรบูรณ์	นายพงษ์ศักดิ์ พาลี	095-3410610
28	STN1428	บ้านสำนักตุมกา	วังตะเฆ่	หนองบัวระ เหว	ชัยภูมิ	นายวิชัย มณีศรี	089-8484970
29	STN1468	บ้านโคกสะอาด	นาช่างหลัก	เทพสถิต	ชัยภูมิ	นายอรุณ บัวบานคำ	096-7930699
30	STN1470	บ้านวังอ้ายโพธิ์	บ้านไร่	เทพสถิต	ชัยภูมิ	นายอูย วัตตะขบ	087-9885448
31	STN1471	บ้านเทพพนา	บ้านไร่	เทพสถิต	ชัยภูมิ	นายไพบุลย์ บุญธรรม	093-4312152
32	STN1472	บ้านท่าหินโงม	ท่าหินโงม	เมืองชัยภูมิ	ชัยภูมิ	นายพิชิตศักดิ์ ถนนม เชื้อ	085-7774932

แผนปฏิบัติการบรรเทาภาวะน้ำท่วมและภาวะน้ำแล้ง :

9. แผนปฏิบัติการเพื่อรับสถานการณ์น้ำท่วมหลากดินโคลนถล่มประจำเดือนมิถุนายน ถึง สิงหาคม 2562 มีรายละเอียดดังรูปที่ 6 ประกอบด้วย

- จุด 1 ติดตั้งเครื่องสูบน้ำขนาด 12 นิ้ว จำนวน 1 เครื่อง ตำบลบ้านค่าย อำเภอเมือง จังหวัดชัยภูมิ เจ้าหน้าที่รับผิดชอบ นายสนั่น บัวแก้ว เบอร์โทรศัพท์ 081-5798089
- จุด 2 ติดตั้งเครื่องสูบน้ำขนาด 8 นิ้ว จำนวน 1 เครื่อง ตำบลผักปัง อำเภอภูเขียว จังหวัดชัยภูมิ เจ้าหน้าที่รับผิดชอบ นายอัศวิน หาญคำตัน เบอร์โทรศัพท์ 080-4364429
- จุด 3 ติดตั้งเครื่องสูบน้ำขนาด 12 นิ้ว จำนวน 1 เครื่อง ตำบลโคกสำราญ อำเภอบ้านแฮด จังหวัดขอนแก่น เจ้าหน้าที่รับผิดชอบ นายอนุสิทธิ์ ลาสะอาด เบอร์โทรศัพท์ 089-5748394
- จุด 4 ติดตั้งเครื่องสูบน้ำขนาด 12 นิ้ว จำนวน 1 เครื่อง ตำบลหนองบัว อำเภอโกสุมพิสัย จังหวัดมหาสารคาม เจ้าหน้าที่รับผิดชอบ นายปริญญา ศรีสังข์ เบอร์โทรศัพท์ 081-3691960
- จุด 5 ติดตั้งเครื่องสูบน้ำขนาด 8 นิ้ว จำนวน 1 เครื่อง ตำบลศรีโคตร อำเภอจตุรพักตรพิมาน จังหวัดร้อยเอ็ด เจ้าหน้าที่รับผิดชอบ นายพิทยา พลตรี เบอร์โทรศัพท์ 089-2779254
- จุด 6 ติดตั้งเครื่องสูบน้ำขนาด 12 นิ้ว จำนวน 1 เครื่อง ตำบลนาสีนวล อำเภอพยัคฆภูมิพิสัย จังหวัดมหาสารคาม เจ้าหน้าที่รับผิดชอบนายนิเวก ภูนาแก้ว เบอร์โทรศัพท์ 087-2379760
- จุด 7 ติดตั้งเครื่องสูบน้ำขนาด 12 นิ้ว จำนวน 1 เครื่อง ตำบลเชียงขวัญ อำเภอเชียงขวัญ จังหวัดร้อยเอ็ด เจ้าหน้าที่รับผิดชอบ นายชัยรัตน์ สุวัฒน์ถิกุล เบอร์โทรศัพท์ 086-8583690



- จุด 8 ติดตั้งเครื่องสูบน้ำขนาด 10 นิ้ว จำนวน 1 เครื่อง ตำบลแก้ง อำเภอมือง จังหวัดมหาสารคาม เจ้าหน้าที่รับผิดชอบ นายสุขสันต์ สาวถี

- จุด 9 ติดตั้งเครื่องสูบน้ำขนาด 12 นิ้ว จำนวน 1 เครื่อง ตำบลเหล่าน้อย อำเภอสกลภูมิ จังหวัดร้อยเอ็ด เจ้าหน้าที่รับผิดชอบ นายวิสุทธิ์ สุริยะภา

- จุด 10 ติดตั้งเครื่องสูบน้ำขนาด 10 นิ้ว จำนวน 1 เครื่อง ตำบลเด็ด อำเภอมือง จังหวัดยโสธร เจ้าหน้าที่รับผิดชอบ นายวิสุทธิ์ สุริยะภา

10. แผนปฏิบัติการในการรับสถานการณ์น้ำท่วมหลากดินโคลนถล่ม ประจำเดือนกันยายน ถึงธันวาคม 2562 มีรายละเอียดดังรูปที่ 7 ประกอบด้วย

- จุด 1 ติดตั้งเครื่องสูบน้ำขนาด 8 นิ้ว จำนวน 1 เครื่องตำบลผักปัง อำเภอภูเขียว จังหวัดชัยภูมิ เจ้าหน้าที่รับผิดชอบ นายอัศวิน หาญคำตัน เบอร์โทรศัพท์ 080-4364429

- จุด 2 ติดตั้งเครื่องสูบน้ำขนาด 12 นิ้ว จำนวน 1 เครื่อง ตำบลลุ่มลำชี อำเภอบ้านเขว้า จังหวัดชัยภูมิ เจ้าหน้าที่รับผิดชอบ นายสนั่น บัวแก้ว เบอร์โทรศัพท์ 081-5798089

- จุด 3 ติดตั้งเครื่องสูบน้ำขนาด 12 นิ้ว จำนวน 1 เครื่อง ตำบลบ้านค่าย อำเภอมือง จังหวัดชัยภูมิ เจ้าหน้าที่รับผิดชอบ นายสุชาติ พุทธรัสสุ

- จุด 4 ติดตั้งเครื่องสูบน้ำขนาด 10 นิ้ว จำนวน 1 เครื่อง ตำบลศรีสำราญ อำเภอกอนสวรรค์ จังหวัดชัยภูมิ เจ้าหน้าที่รับผิดชอบ นายอนุสิทธิ์ ลาสะอาด เบอร์โทรศัพท์ 089-5748394

- จุด 5 ติดตั้งเครื่องสูบน้ำขนาด 12 นิ้ว จำนวน 1 เครื่อง ตำบลโคกสำราญ อำเภอบ้านแฮด จังหวัดขอนแก่น เจ้าหน้าที่รับผิดชอบ นายวีระพงษ์ ตีบุญมี ณ ชุมแพ เบอร์โทรศัพท์ 085-5906220

- จุด 6 ติดตั้งเครื่องสูบน้ำขนาด 12 นิ้ว จำนวน 1 เครื่อง ตำบลแก้ง อำเภอมือง จังหวัดมหาสารคาม เจ้าหน้าที่รับผิดชอบ นายปริญญา ศรีสังข์ เบอร์โทรศัพท์ 081-3691960

- จุด 7 ติดตั้งเครื่องสูบน้ำขนาด 12 นิ้ว จำนวน 1 เครื่อง ตำบลเชียงขวัญ อำเภอเชียงขวัญ จังหวัดร้อยเอ็ด เจ้าหน้าที่รับผิดชอบ นายชัยรัตน์ สุวัฒน์กุล เบอร์โทรศัพท์ 086-8583690

- จุด 8 ติดตั้งเครื่องสูบน้ำขนาด 10 นิ้ว จำนวน 1 เครื่อง ตำบลเด็ด อำเภอมือง จังหวัดยโสธร เจ้าหน้าที่รับผิดชอบ นายวิสุทธิ์ สุริยะภา

- จุด 9 ติดตั้งเครื่องสูบน้ำขนาด 10 นิ้ว จำนวน 1 เครื่อง ตำบลนาสีนวล อำเภอพยัคฆภูมิพิสัย จังหวัดมหาสารคาม เจ้าหน้าที่รับผิดชอบ นายปริญญา ศรีสังข์ เบอร์โทรศัพท์ 081-3691960

- จุด 10 ติดตั้งเครื่องสูบน้ำขนาด 8 นิ้ว จำนวน 1 เครื่อง ตำบลศรีโคตร อำเภอจตุรพักตรพิมาน จังหวัดร้อยเอ็ด เจ้าหน้าที่รับผิดชอบ นายพิทยา พลตรี เบอร์โทรศัพท์ 089-2779254





รูปที่ 6 ตำแหน่งจุดติดตั้งเครื่องสูบน้ำ ช่วยเหลือน้ำท่วมช่วงเดือนมิถุนายน - สิงหาคม ในเขตพื้นที่ความรับผิดชอบของสำนักงานทรัพยากรน้ำภาค 4



รูปที่ 7 ตำแหน่งจุดติดตั้งเครื่องสูบน้ำ ช่วยเหลือน้ำท่วมช่วงเดือนกันยายน - ธันวาคม ในเขตพื้นที่ความรับผิดชอบของสำนักงานทรัพยากรน้ำภาค 4



## ภาคผนวก 1



## พื้นที่เสี่ยงน้ำท่วมและน้ำท่วมหลากเดือนมิถุนายนถึงสิงหาคมสำหรับพื้นที่เกษตรน้ำฝนในขอบเขตสำนักงานทรัพยากรน้ำภาค 4

จังหวัด	อำเภอ	ตำบล	พื้นที่เสี่ยงน้ำท่วมและน้ำท่วมหลาก (ไร่)				
			น้อย	ปานกลาง	มาก	ผลรวมทั้งหมด	
กาฬสินธุ์	กมลาไสย	โคกสมบурณ์	15.28	13,342.43		13,357.71	
		โพนงาม		5,749.66		5,749.66	
		หนองแปน	7.26	16.03		23.29	
	กุฉินารายณ์		กุดข้าว	2,713.60			2,713.60
			กุดหว้า	2,298.64			2,298.64
			จุมจัง	3,919.78			3,919.78
			แจนแลน	2,944.58			2,944.58
			นาโก	206.29			206.29
			นาขาม	2,537.94			2,537.94
			บัวขาว	7,665.21			7,665.21
			สมสะอาด	3,083.24			3,083.24
			สามขา	4,654.27			4,654.27
			หนองห้าง	3,149.41			3,149.41
			เหล่าใหญ่	3,738.39			3,738.39
			เหล่าไฮงาม	2,094.58			2,094.58
	เขาวง		กุดสิมคุ้มใหม่	2,211.93			2,211.93
			สระพังทอง	2,596.14			2,596.14
			หนองผือ	86.33			86.33
	คำม่วง		ทุ่งคลอง	179.12			179.12
			นาบอน	341.23			341.23
			เนินยาง	656.47			656.47
			โพน	1,824.10			1,824.10
			โคกสะอาด	14.23	13,663.75	273.37	13,951.36
			ซ้องชัยพัฒนา	35.97	4,197.34	26.59	4,259.90
	ดอนจาน		ดงพุง	27.76			27.76
			ดอนจาน	93.51			93.51
			นาจำปา	104.38			104.38
			ม่วงนา	1,927.25			1,927.25
			กุงเก่า	620.21			620.21
			กุดจิก	310.60			310.60
	ท่าคันโท		ท่าคันโท	1,655.58			1,655.58
			นาตาล	613.33			613.33

ที่มาข้อมูล:

-Area-Based (2561): สททช.

-ภาพถ่ายดาวเทียมพื้นที่น้ำท่วมรายเดือน 7 ปี (พ.ศ.2554-2560): GISTDA

-พื้นที่เสี่ยงภัยน้ำท่วมหลากดินโคลนถล่ม 12 ปี (พ.ศ.2549-2561) :สวพ. กรมทรัพยากรน้ำ



จังหวัด	อำเภอ	ตำบล	พื้นที่เสี่ยงน้ำท่วมและน้ำท่วมหลาก (ไร่)			
			น้อย	ปานกลาง	มาก	ผลรวมทั้งหมด
		ยางอู๋ม	26.78			26.78
	นาคู	นาคู	104.51			104.51
		โนนนางาน	2,514.55			2,514.55
		ภูแล่นช้าง	4,218.05			4,218.05
		สายนาวัง	562.01			562.01
	นามน	นามน	43.68			43.68
		ยอดแกง	448.75			448.75
		สงเปลือย	1,863.75			1,863.75
		หนองบัว	465.61			465.61
		หลักเหลี่ยม	959.03			959.03
	เมืองกาฬสินธุ์	กลางหมื่น	445.92			445.92
		เชียงเครือ	1,162.89	1,189.58		2,352.48
		นาจารย์	90.06			90.06
		ไผ่	33.90			33.90
		ลำปาว	46.16			46.16
	ยางตลาด	เขาพระนอน	64.13			64.13
		คลองขาม	78.84	15,965.61	79.19	16,123.65
		นาเชือก	391.23			391.23
		โนนสูง		13,685.00	11.30	13,696.30
		บัวบาน	324.51			324.51
		ยางตลาด	7.44	7,309.44	319.45	7,636.33
		หนองตอกแป้น	51.74	12,227.46	13.03	12,292.23
		หนองฮีเฒ่า	360.80	13,823.97	32.04	14,216.80
		หัวจั่ว	873.86	138.97		1,012.84
		หัวนาคำ		38,014.77	258.39	38,273.16
		อิติ้อ	6.61	19,682.06	9.04	19,697.71
	ร่องคำ	ร่องคำ		5,118.61		5,118.61
		สามัคคี	21.01	20,796.26		20,817.27
		เหล่าอ้อย		17,005.94		17,005.94
	สมเด็จ	แซงบาดาล	878.76			878.76
		ผาเสวย	440.66			440.66
		มหาไชย	17,557.33			17,557.33
		ลำห้วยหลัว	1,550.01			1,550.01

ที่มาข้อมูล:

-Area-Based (2561): สทนช.

-ภาพถ่ายดาวเทียมพื้นที่น้ำท่วมรายเดือน 7 ปี (พ.ศ.2554-2560): GISTDA

-พื้นที่เสี่ยงภัยน้ำท่วมหลากดินโคลนถล่ม 12 ปี (พ.ศ.2549-2561) :สวพ. กรมทรัพยากรน้ำ



จังหวัด	อำเภอ	ตำบล	พื้นที่เสี่ยงน้ำท่วมและน้ำท่วมหลาก (ไร่)			
			น้อย	ปานกลาง	มาก	ผลรวมทั้งหมด
		ศรีสมเด็จ	810.25			810.25
		สมเด็จ	52.45			52.45
		หมู่ม่น	2,263.87			2,263.87
	สหัสขันธ์	นามะเขือ	6.60			6.60
		โนนศิลา	6,434.34			6,434.34
		โนนแหลมทอง	819.82			819.82
		สหัสขันธ์	149.51			149.51
	สามชัย	คำสร้างเที่ยง	1,593.33			1,593.33
		สำราญ	10.58			10.58
		หนองช้าง	616.48			616.48
	หนองกุ้งศรี	โคกเครือ	188.72			188.72
		ลำหนองแสน	18.08			18.08
		เสาเล้า	830.99			830.99
		หนองกุ้งศรี	47.73			47.73
		หนองใหญ่	129.88			129.88
	ห้วยผึ้ง	คำบง	3,689.30			3,689.30
		ไค้มนุ่น	3,313.59			3,313.59
		นิคมห้วยผึ้ง	2,111.07			2,111.07
		หนองอีบุตร	2,722.52			2,722.52
	ห้วยเม็ก	กุดโดน	45.75			45.75
		คำเหมือดแก้ว	13.78	2,145.67		2,159.45
		บึงนาเรียง	186.77			186.77
		ห้วยเม็ก	137.65			137.65
		ห้วยหิน	62.97			62.97
ขอนแก่น	กระนวน	หนองกุ้งใหญ่	36.85			36.85
	เขาสวนกวาง	เขาสวนกวาง	33.86			33.86
		ดงเมืองแอม	269.39			269.39
	โคกโพธิ์ไชย	ซับสนบูรณ	79.11	157.29		236.41
		นาแพง		19,486.59		19,486.59
		บ้านโคก		4,591.16		4,591.16
		โพธิ์ไชย	591.93	29,772.11		30,364.04
	ชนบท	กุดเพียงหอม	335.77	2,916.18		3,251.95
		ชนบท	266.41	2,607.49		2,873.91

ที่มาข้อมูล:

-Area-Based (2561): สทนช.

-ภาพถ่ายดาวเทียมพื้นที่น้ำท่วมรายเดือน 7 ปี (พ.ศ.2554-2560): GISTDA

-พื้นที่เสี่ยงภัยน้ำท่วมหลากดินโคลนถล่ม 12 ปี (พ.ศ.2549-2561) :สวท. กรมทรัพยากรน้ำ



จังหวัด	อำเภอ	ตำบล	พื้นที่เสี่ยงน้ำท่วมและน้ำท่วมหลาก (ไร่)			
			น้อย	ปานกลาง	มาก	ผลรวมทั้งหมด
		โนนพะยอม	145.90	6,447.96		6,593.86
		วังแสง	917.92	5,554.29		6,472.22
		ศรีบุญเรือง		2,098.91		2,098.91
	ชุมแพ	ข้าวเรียง		8,037.42		8,037.42
		ชุมแพ		1,713.22		1,713.22
		ไชยสอ		7,238.91		7,238.91
		นาเพียง		16,387.62		16,387.62
		นาหนองทุ่ม	19.96			19.96
		โนนสะอาด	799.60			799.60
		โนนหัน	32.89			32.89
		โนนอุดม		9,235.80		9,235.80
		หนองเขียด	285.71			285.71
		หนองไผ่		638.78		638.78
		หนองเสาเล้า		16,084.95		16,084.95
	ข้าสูง	กระนวน	722.45	0.22		722.67
		คำแมด	282.55			282.55
		คูคำ	425.72	0.00		425.72
		บ้านโนน	646.54			646.54
		ห้วยเตย	13.56			13.56
	น้ำพอง	กุดน้ำใส	115.12			115.12
		ทรายมูล	18.51			18.51
		น้ำพอง	148.92			148.92
		บัวใหญ่	121.49			121.49
		บ้านขาม	129.82			129.82
		วังชัย	177.35			177.35
		สะอาด	2,499.09			2,499.09
		หนองกุง	1.17			1.17
	โนนศิลา	โนนแดง		10,640.50		10,640.50
		โนนศิลา		203.21		203.21
		บ้านหัน	8.28	141.28		149.57
		เปือยใหญ่		12,611.97		12,611.97
		หนองปลาหมอ		9,677.92		9,677.92
	บ้านไผ่	ในเมือง	175.06			175.06

ที่มาข้อมูล:

-Area-Based (2561): สทนช.

-ภาพถ่ายดาวเทียมพื้นที่น้ำท่วมรายเดือน 7 ปี (พ.ศ.2554-2560): GISTDA

-พื้นที่เสี่ยงภัยน้ำท่วมหลากดินโคลนถล่ม 12 ปี (พ.ศ.2549-2561) :สวพ. กรมทรัพยากรน้ำ



จังหวัด	อำเภอ	ตำบล	พื้นที่เสี่ยงน้ำท่วมและน้ำท่วมหลาก (ไร่)			
			น้อย	ปานกลาง	มาก	ผลรวมทั้งหมด
		บ้านไผ่	240.88	9,625.68		9,866.56
		ป่าปอ	162.04			162.04
		เมืองเพี้ย	6.47	15,971.68		15,978.15
		หนองน้ำใส	196.16	126.09		322.25
		หัวหนอง	261.75	10,004.83		10,266.58
	บ้านฝาง	โนนซ้อง		1,412.81		1,412.81
		บ้านฝาง		6,972.56		6,972.56
		บ้านเหล่า		18,200.96		18,200.96
		ป่ามะนาว		1,821.39		1,821.39
	บ้านแฮด	โคกสำราญ		13,968.80		13,968.80
		โนนสมบูรณ์	237.93	3,435.53		3,673.46
		บ้านแฮด	55.62	905.80		961.42
	เปือยน้อย	ขามบ่อม	272.36			272.36
		เปือยน้อย	621.05			621.05
		วังม่วง	42.36			42.36
		สระแก้ว	711.21			711.21
	พระยืน	ขามบ่อม		15,916.01		15,916.01
		บ้านไต้		9,300.49		9,300.49
		พระบุ		12,222.83		12,222.83
		พระยืน		22,755.84		22,755.84
		หนองแวง		18,812.24		18,812.24
	พล	โจดหนองแก	45.15			45.15
		โนนข่า	389.54			389.54
		เพ็กใหญ่	66.34			66.34
		เมืองพล	2,444.77			2,444.77
		ลอมคอม	231.62			231.62
		โสภณกเต็น	237.42			237.42
		หนองมะเขือ	614.80			614.80
		หนองแวงโสภพระ	2,285.14			2,285.14
		หัวฟุ้ง	7.91			7.91
	ภูผาม่าน	นาฝาย	125.53			125.53
		โนนคอม	322.38			322.38
		ภูผาม่าน	355.02			355.02

ที่มาข้อมูล:

-Area-Based (2561): สทนช.

-ภาพถ่ายดาวเทียมพื้นที่น้ำท่วมรายเดือน 7 ปี (พ.ศ.2554-2560): GISTDA

-พื้นที่เสี่ยงภัยน้ำท่วมหลากดินโคลนถล่ม 12 ปี (พ.ศ.2549-2561) :สวพ. กรมทรัพยากรน้ำ



จังหวัด	อำเภอ	ตำบล	พื้นที่เสี่ยงน้ำท่วมและน้ำท่วมหลาก (ไร่)			
			น้อย	ปานกลาง	มาก	ผลรวมทั้งหมด
		วังสวาบ	27.58			27.58
	ภูเวียง	กุดขอนแก่น		11,192.46		11,192.46
		ดินดำ		6,914.70		6,914.70
		ทุ่งชมพู		6,379.51		6,379.51
		นาชุมแสง		19,986.58		19,986.58
		นาหว้า		8,560.70		8,560.70
		บ้านเรือ		3,712.03		3,712.03
		สงเปือย		9,921.85		9,921.85
		หนองกุงเขิน		6,948.44		6,948.44
		หนองกุงธนสาร		36,059.63		36,059.63
		ห้วยทอง		5,545.27		5,545.27
	มัญจาคีรี	กุดเค้า	91.14	16,278.35		16,369.49
		ท่าศาลา		6,549.39		6,549.39
		นาข่า	791.49	2,570.39		3,361.88
		นางาม		499.82		499.82
		โพนเพ็ก	420.31			420.31
		สวนหม่อน	2,441.73	4,839.32		7,281.05
		หนองแปน	72.39	9,300.82		9,373.21
	เมืองขอนแก่น	ดอนช้าง		10,877.41		10,877.41
		ดอนหัน	153.49	11,230.99		11,384.48
		แดงใหญ่		14,042.53		14,042.53
		ท่าพระ	361.68	1,374.10		1,735.78
		โนนท่อน	122.83			122.83
		บ้านค้อ		10.57		10.57
		บ้านทุ่ม		27,549.54		27,549.54
		บ้านเป็ด		6,202.60		6,202.60
		บ้านหว้า		21,873.56		21,873.56
		พระลับ		235.71		235.71
		เมืองเก่า		5,774.64		5,774.64
		ศิลา		91.77		91.77
		สาวะถี		12,515.85		12,515.85
		สำราญ	49.46			49.46
	แวงน้อย	ก้านเหลือง	26.97			26.97

ที่มาข้อมูล:

-Area-Based (2561): สทนช.

-ภาพถ่ายดาวเทียมพื้นที่น้ำท่วมรายเดือน 7 ปี (พ.ศ.2554-2560): GISTDA

-พื้นที่เสี่ยงภัยน้ำท่วมหลากดินโคลนถล่ม 12 ปี (พ.ศ.2549-2561) :สวพ. กรมทรัพยากรน้ำ



จังหวัด	อำเภอ	ตำบล	พื้นที่เสี่ยงน้ำท่วมและน้ำท่วมหลาก (ไร่)			
			น้อย	ปานกลาง	มาก	ผลรวมทั้งหมด
		ทางขวาง	405.18			405.18
		ท่านางแนว	112.63	3,236.46		3,349.09
		ท่าวัด	1,172.08	6,265.50		7,437.57
		ละหานนา	1,360.14	4,100.05		5,460.19
		แวงน้อย	614.06			614.06
	แวงใหญ่	โนนทอง	307.12	5,634.89		5,942.01
		โนนสะอาด	298.60	6,953.36		7,251.96
	สีชมพู	วังเพิ่ม	1,314.57			1,314.57
		ศรีสุข	1,073.79			1,073.79
		สีชมพู	352.20			352.20
	หนองนาคำ	ขนวน		10,823.33		10,823.33
		บ้านโคก		4,144.11		4,144.11
	หนองเรือ	กุดกว้าง		27,474.75		27,474.75
		โนนทอง		31,856.34		31,856.34
		โนนทัน		18,785.19		18,785.19
		โนนสะอาด		17,212.13		17,212.13
		บ้านกง		1,707.94		1,707.94
		บ้านเม็ง		4,415.84		4,415.84
		หนองเรือ		5,577.18		5,577.18
	หนองสองห้อง	คึมขาด	772.76			772.76
		ดงเค็ง	1,933.35	0.43		1,933.78
		ดอนดั่ง	1,511.63			1,511.63
		ดอนคู	390.78	2.92		393.71
		ตะกั่วป่า	2,183.17	1,718.73		3,901.90
		โนนธาตุ	7,205.76	24.37		7,230.13
		วังหิน	32.61			32.61
		สำโรง	156.95			156.95
		หนองไผ่ล้อม	498.88	0.12		499.00
		หนองเม็ก	902.21			902.21
		หนองสองห้อง	6,185.15	0.05		6,185.20
		หันโจด	3,821.83			3,821.83
	อุบลรัตน์	โคกสูง	47.10			47.10
		นาคำ	60.24			60.24

ที่มาข้อมูล:

-Area-Based (2561): สททช.

-ภาพถ่ายดาวเทียมพื้นที่น้ำท่วมรายเดือน 7 ปี (พ.ศ.2554-2560): GISTDA

-พื้นที่เสี่ยงภัยน้ำท่วมหลากดินโคลนถล่ม 12 ปี (พ.ศ.2549-2561) :สวท. กรมทรัพยากรน้ำ



จังหวัด	อำเภอ	ตำบล	พื้นที่เสี่ยงน้ำท่วมและน้ำท่วมหลาก (ไร่)			
			น้อย	ปานกลาง	มาก	ผลรวมทั้งหมด
		บ้านดง	1,365.56			1,365.56
ชัยภูมิ	เกษตรสมบูรณ์	กุดเลาะ		414.24		414.24
		โนนกกอก	99.44			99.44
		โนนทอง	62.48			62.48
		บ้านเดื่อ	149.76			149.76
		บ้านบัว	17.88			17.88
		บ้านเป่า	35.24	3,748.09		3,783.33
		บ้านยาง	7.45			7.45
		บ้านหัน	14.91	8,584.50		8,599.41
		หนองข่า	22.14			22.14
		หนองโพนงาม	52.65	4,941.10		4,993.75
	แก้งคร้อ	หนองสังข์		22,351.72		22,351.72
		หลุบคา		2,256.98		2,256.98
	คอนสวรรค์	คอนสวรรค์	683.56	18,424.11		19,107.67
		โคกมั่งงอย	468.96	12.36		481.32
		ช่องสามหม้อ	40.41			40.41
		โนนสะอาด		10,127.48		10,127.48
		บ้านโสก	1,128.76			1,128.76
		ยางหวาย	632.63	9,813.81		10,446.44
		ศรีสำราญ	1,721.28	5,993.44		7,714.72
		หนองขาม	413.49	4,270.83		4,684.32
	คอนสาร	คอนสาร	66.91			66.91
		ดงกลาง	69.32			69.32
		ดงบัง	383.86			383.86
		ทุ่งนาเลา	220.70			220.70
		ทุ่งพระ	248.49			248.49
		โนนคูณ	10.70	14,440.83		14,451.53
		ห้วยยาง	114.59			114.59
	จัตุรัส	กุดน้ำใส		24,653.69	12.33	24,666.01
		บ้านกกอก		26,197.04		26,197.04
		บ้านขาม		16,657.64	342.61	17,000.25
		ละหาน	153.82	5,905.64		6,059.47
		ส้มป่อย	0.08	28,851.09		28,851.17

ที่มาข้อมูล:

-Area-Based (2561): สทนช.

-ภาพถ่ายดาวเทียมพื้นที่น้ำท่วมรายเดือน 7 ปี (พ.ศ.2554-2560): GISTDA

-พื้นที่เสี่ยงภัยน้ำท่วมหลากดินโคลนถล่ม 12 ปี (พ.ศ.2549-2561) :สวพ. กรมทรัพยากรน้ำ



จังหวัด	อำเภอ	ตำบล	พื้นที่เสี่ยงน้ำท่วมและน้ำท่วมหลาก (ไร่)			
			น้อย	ปานกลาง	มาก	ผลรวมทั้งหมด
		หนองโดน		25,163.86	92.05	25,255.92
		หนองบัวโคก	28.58	25,562.72		25,591.30
		หนองบัวบาน	0.19	15,657.83		15,658.01
		หนองบัวใหญ่		19,373.55		19,373.55
	ซับใหญ่	ซับใหญ่	62.44			62.44
		ตะโกทอง	11.28	12,317.03		12,328.30
		ท่ากูป	3.12	1,849.39		1,852.51
	เทพสถิต	บ้านไร่	55,834.63			55,834.63
		วะตะแบก	26.08			26.08
		ห้วยยายจิว	7.76	10,681.36		10,689.12
	เนินสง่า	กะฮาด	656.93	7,915.95		8,572.88
		ตาดเนิน	283.57	830.24		1,113.81
		รังงาม	11.61	184.62		196.23
		หนองฉิม	278.62	115.83		394.45
	บ้านเขว้า	ชีบน	318.95	0.15		319.10
		ตลาดแร้ง	185.61	28,458.85		28,644.45
		โนนแดง		4,966.83		4,966.83
		บ้านเขว้า		24,400.50		24,400.50
		ลุ่มลำชี		15,755.43		15,755.43
	บ้านแท่น	บ้านเต่า		24,590.30		24,590.30
		บ้านแท่น		23,649.43		23,649.43
		สระพัง		8,383.25		8,383.25
		สามสวน		33,048.82		33,048.82
		หนองคู		22,823.18		22,823.18
	บ้านหนึ่งจนรงค์	เกาะมะนาว		16,895.37	10.02	16,905.39
		โคกเพชรพัฒนา	239.76	22,415.89	0.44	22,656.08
		โคกเริงรัมย์	1,449.34	1,260.15	39.63	2,749.13
		บ้านชวน	72.39	23,568.18	705.67	24,346.24
		บ้านตาล		7,653.11	100.75	7,753.86
		บ้านเพชร	929.33	4,389.92		5,319.25
		หัวทะเล	4.53	15,435.13	186.08	15,625.74
	ภักดีชุมพล	บ้านเจียง	3.40			3.40
		วังทอง	29,129.25	8.47		29,137.72

ที่มาข้อมูล:

-Area-Based (2561): สทนช.

-ภาพถ่ายดาวเทียมพื้นที่น้ำท่วมรายเดือน 7 ปี (พ.ศ.2554-2560): GISTDA

-พื้นที่เสี่ยงภัยน้ำท่วมหลากดินโคลนถล่ม 12 ปี (พ.ศ.2549-2561) :สวพ. กรมทรัพยากรน้ำ



จังหวัด	อำเภอ	ตำบล	พื้นที่เสี่ยงน้ำท่วมและน้ำท่วมหลาก (ไร่)			
			น้อย	ปานกลาง	มาก	ผลรวมทั้งหมด
		แหลมทอง		2.03		2.03
	ภูเขียว	กวางโจน		36,691.90		36,691.90
		กุดยม		18,292.19		18,292.19
		โคกสะอาด		28,142.20		28,142.20
		ธาตุทอง		19,889.25		19,889.25
		บ้านแก้ง		61,543.18		61,543.18
		บ้านดอน		23,357.72		23,357.72
		บ้านเพชร		18,651.09		18,651.09
		ผักปัง	11.29	7,828.86		7,840.15
		หนองคอนไทย		22,503.43		22,503.43
		หนองตุม	167.46	6,974.17		7,141.64
		โอล์		22,859.88		22,859.88
	เมืองชัยภูมิ	กุดตุ้ม		33,202.92		33,202.92
		โคกสูง		8,899.91		8,899.91
		ซีลอง		21,365.09		21,365.09
		นาฝาย	19.93			19.93
		นาเสียว	32.20			32.20
		โนนสำราญ		18,462.84		18,462.84
		ในเมือง		447.33		447.33
		บ้านค่าย		10,326.59		10,326.59
		บ้านเล่า	28.93			28.93
		บึงคล้า		29,490.87		29,490.87
		โพนทอง	34.36	5,731.11		5,765.47
		รอบเมือง		7,183.32		7,183.32
		ลาดใหญ่		14,380.85		14,380.85
		หนองนาแซง		12,523.09		12,523.09
		หนองไผ่		42,531.53		42,531.53
	หนองบัวแดง	กุดชุมแสง	117.32			117.32
		คูเมือง	124.11			124.11
		ถ้ำวัวแดง	3.19			3.19
		ท่าใหญ่	46.42			46.42
		หนองบัวแดง	223.25			223.25
		หนองแวง	65.19			65.19

ที่มาข้อมูล:

-Area-Based (2561): สทนช.

-ภาพถ่ายดาวเทียมพื้นที่น้ำท่วมรายเดือน 7 ปี (พ.ศ.2554-2560): GISTDA

-พื้นที่เสี่ยงภัยน้ำท่วมหลากดินโคลนถล่ม 12 ปี (พ.ศ.2549-2561) :สวพ. กรมทรัพยากรน้ำ



จังหวัด	อำเภอ	ตำบล	พื้นที่เสี่ยงน้ำท่วมและน้ำท่วมหลาก (ไร่)			
			น้อย	ปานกลาง	มาก	ผลรวมทั้งหมด
	หนองบัวระเหว	โคกสะอาด	216.27			216.27
		โสกปลาดุก	17.54	10.45		27.99
		หนองบัวระเหว	186.34	7,183.33		7,369.67
		ห้วยแย้	198.05			198.05
มหาสารคาม	กันทรวิชัย	กุดไล่จ่อ		8,640.58		8,640.58
		ขามเฒ่าพัฒนา		14,374.46	155.06	14,529.52
		ขามเรียง		25,157.54	531.07	25,688.61
		เขวาใหญ่		31,242.10	906.39	32,148.48
		คันธารราษฎร์		11,929.70	88.76	12,018.45
		โคกพระ		12,309.59	227.97	12,537.56
		ท่าขอนยาง		6,135.54	13.20	6,148.74
		นาสีนวน		25,547.51	428.77	25,976.28
		มะค่า		5,986.75		5,986.75
		ศรีสุข		26,035.24	193.32	26,228.56
	กุดรัง	เลิงแฝก	492.96			492.96
		หนองแวง	86.14			86.14
		ห้วยเตย	535.04			535.04
	แกดำ	แกดำ		211.96		211.96
		โนนภิบาล		3,196.83		3,196.83
		มิตรภาพ		19,687.07		19,687.07
		วังแสง		1,947.91		1,947.91
		หนองกุง		13,649.88		13,649.88
	โกสุมพิสัย	แก้งแก		4,292.68		4,292.68
		เขวาไร่	377.78	5,292.79		5,670.57
		เขื่อน		744.13		744.13
		แพง		10,350.94		10,350.94
		โพนงาม		6,655.45		6,655.45
		เลิงใต้		2,588.05		2,588.05
		หนองกุงสวรรค์	40.05	4.71		44.77
		หนองบอน		11,066.99		11,066.99
		หนองเหล็ก	1,080.86	30.83		1,111.68
		ห้วยขวาง		6,926.88		6,926.88
		เหล่า	54.44	6,481.76		6,536.20

ที่มาข้อมูล:

-Area-Based (2561): สทนช.

-ภาพถ่ายดาวเทียมพื้นที่น้ำท่วมรายเดือน 7 ปี (พ.ศ.2554-2560): GISTDA

-พื้นที่เสี่ยงภัยน้ำท่วมหลากดินโคลนถล่ม 12 ปี (พ.ศ.2549-2561) :สวพ. กรมทรัพยากรน้ำ



จังหวัด	อำเภอ	ตำบล	พื้นที่เสี่ยงน้ำท่วมและน้ำท่วมหลาก (ไร่)			
			น้อย	ปานกลาง	มาก	ผลรวมทั้งหมด
	ชื่นชม	กุดปลาตุก	70.45			70.45
		หนองกุ้ง	48.16	7,419.33	8.21	7,475.70
		เหล่าดอกไม้		12,645.97	5.83	12,651.80
	เชียงยืน	กู่ทอง		8,273.75		8,273.75
		เชียงยืน		22,480.09	1.20	22,481.29
		ดอนเงิน		19,159.90	13.04	19,172.94
		นาทอง		5,629.99		5,629.99
		โพนทอง		11,090.13	1,018.12	12,108.26
		เสื่อเฒ่า		21,284.88	7.96	21,292.83
		หนองซอน		9,351.73	88.94	9,440.67
		เหล่าบัวบาน		1,136.61		1,136.61
	นาเชือก	เขวาไร่	1,704.23			1,704.23
		ปอพาน	2,470.77	30.75		2,501.52
		สันป่าตอง	138.69			138.69
		ลำโรง	1,499.93			1,499.93
		หนองกุ้ง	469.70	0.00		469.70
		หนองแดง	871.65			871.65
		หนองโพธิ์	2.59			2.59
		หนองเม็ก	1,450.37	0.53		1,450.90
		หนองเรือ	24.39	5,593.81		5,618.20
	นาดูน	กู่สันตรัตน์		12,283.97	9.75	12,293.72
		ดงควน	72.52	628.91		701.43
		ดงบัง		7,374.32	199.94	7,574.26
		ดงยาง	7.76	22,882.98		22,890.74
		นาดูน	19.48	1,399.12		1,418.60
		พระธาตุ		6,497.76	65.03	6,562.79
		หนองคู		5,565.93		5,565.93
		หนองไผ่		12,484.72		12,484.72
		หัวดง		16,417.69		16,417.69
	บรบือ	กำพี้	169.06	6.87		175.93
		ดอนจัว	283.44	6,739.15		7,022.60
		โนนแดง	1,614.61	15.28		1,629.89
		โนนราษี	924.47	514.53		1,439.00

ที่มาข้อมูล:

-Area-Based (2561): สทนช.

-ภาพถ่ายดาวเทียมพื้นที่น้ำท่วมรายเดือน 7 ปี (พ.ศ.2554-2560): GISTDA

-พื้นที่เสี่ยงภัยน้ำท่วมหลากดินโคลนถล่ม 12 ปี (พ.ศ.2549-2561) :สวท. กรมทรัพยากรน้ำ



จังหวัด	อำเภอ	ตำบล	พื้นที่เสี่ยงน้ำท่วมและน้ำท่วมหลาก (ไร่)			
			น้อย	ปานกลาง	มาก	ผลรวมทั้งหมด
		บ่อใหญ่	110.63			110.63
		บัวมาศ		879.15		879.15
		วังไชย	22.87			22.87
		หนองคูขาด	2,294.86			2,294.86
		หนองม่วง	93.15			93.15
	พยัคฆภูมิพิสัย	ก้ามปู		18,976.97		18,976.97
		นาสีนวล		16,383.47	72.44	16,455.91
		ปะหลาน	8.12	24,307.50		24,315.62
		ภารแอน		10,771.60	113.46	10,885.06
		เม็กดำ	5,310.93	21,365.47		26,676.41
		เมืองเตา		42,691.89	32.97	42,724.86
		เมืองเสือ		11,161.61		11,161.61
		ราษฎร์เจริญ		30,832.40		30,832.40
		ราษฎร์พัฒนา		8,463.53		8,463.53
		ลานสะแก		14,661.03		14,661.03
		เวียงชัย		16,567.51		16,567.51
		เวียงสะอาด		19,445.33		19,445.33
		หนองบัว	2,036.30	773.24		2,809.54
		หนองบัวแก้ว		20,105.67	201.15	20,306.82
	เมืองมหาสารคาม	เกิ้ง		7,084.23	69.78	7,154.01
		แก่งเลิงจาน	23.67	3,850.96	4.84	3,879.47
		เขวา		23,146.57		23,146.57
		ท่าตูม		7,013.23	4.71	7,017.93
		ท่าสองคอน	0.84	8,735.21	82.85	8,818.90
		ลาดพัฒนา		19,358.82	65.61	19,424.44
		แวงนาง		14,808.86		14,808.86
		หนองโน		46.63		46.63
		หนองปลิง		196.98		196.98
		ห้วยแอ่ง		4,264.95		4,264.95
	ยางสีสุราช	ดงเมือง		9,139.35		9,139.35
		นาภู	1,815.69	0.12		1,815.81
		บ้านกู่	45.05	5,657.95		5,703.00
		ยางสีสุราช	1,189.90			1,189.90

ที่มาข้อมูล:

-Area-Based (2561): สทนช.

-ภาพถ่ายดาวเทียมพื้นที่น้ำท่วมรายเดือน 7 ปี (พ.ศ.2554-2560): GISTDA

-พื้นที่เสี่ยงภัยน้ำท่วมหลากดินโคลนถล่ม 12 ปี (พ.ศ.2549-2561) :สวพ. กรมทรัพยากรน้ำ



จังหวัด	อำเภอ	ตำบล	พื้นที่เสี่ยงน้ำท่วมและน้ำท่วมหลาก (ไร่)			
			น้อย	ปานกลาง	มาก	ผลรวมทั้งหมด
		แวงดง	12,602.57	0.09		12,602.67
		สร้างแซ่ง	958.58	1,983.22		2,941.80
		หนองบัวสันต		15,436.45		15,436.45
	วาปีปทุม	ขามป้อม		20,804.80		20,804.80
		แคน	78.26			78.26
		โคกสีทองกลาง	534.14	5,689.96		6,224.10
		จัวบา		11,739.41		11,739.41
		ดงใหญ่	150.48	184.02		334.50
		นาข่า		16,416.17		16,416.17
		บ้านหวาย	0.01	12,791.43	11.11	12,802.54
		ประชาพัฒนา		7,725.61		7,725.61
		โพธิ์ชัย		1,329.00		1,329.00
		เสือโก้		15,030.29		15,030.29
		หนองทุ่ม		17,158.17		17,158.17
		หนองแสง		7,621.70		7,621.70
		หนองแสน		0.00		0.00
		หนองไฮ		12,090.55		12,090.55
		หัวเรือ		14,007.01	24.94	14,031.94
ร้อยเอ็ด	เกษตรวิสัย	กำแพง		35,055.11		35,055.11
		กุ๊กกาสิงห์		9,516.76		9,516.76
		เกษตรวิสัย		36,988.46	618.63	37,607.09
		ดงครั้งน้อย		61,450.59		61,450.59
		ดงครั้งใหญ่		39,355.98		39,355.98
		ทุ่งทอง		55,710.77		55,710.77
		น้ำอ้อม		12,265.67		12,265.67
		โนนสว่าง		10,899.27	198.63	11,097.91
		บ้านฝาง		5,580.44	8.77	5,589.21
		เมืองบัว		26,167.68		26,167.68
		สิงห์โคก		34,778.90	1,510.72	36,289.62
		หนองแวง		63,158.17	1,590.94	64,749.11
		เหล่าหลวง		17,369.72	1,044.17	18,413.89
	จตุรพักตรพิมาน	โคกล่าม		11,001.34		11,001.34
		ดงกลาง		18,712.17		18,712.17

ที่มาข้อมูล:

-Area-Based (2561): สทนช.

-ภาพถ่ายดาวเทียมพื้นที่น้ำท่วมรายเดือน 7 ปี (พ.ศ.2554-2560): GISTDA

-พื้นที่เสี่ยงภัยน้ำท่วมหลากดินโคลนถล่ม 12 ปี (พ.ศ.2549-2561) :สวพ. กรมทรัพยากรน้ำ



จังหวัด	อำเภอ	ตำบล	พื้นที่เสี่ยงน้ำท่วมและน้ำท่วมหลาก (ไร่)			
			น้อย	ปานกลาง	มาก	ผลรวมทั้งหมด
		ดงแดง	3,167.89	7,040.36		10,208.25
		คู่น้อย		20,555.19	149.47	20,704.66
		น้ำใส	2,582.78	0.00		2,582.78
		ป่าสังข์		22,064.20		22,064.20
		เมืองหงส์		26,534.00		26,534.00
		ลิ้นฟ้า		13,220.85	184.26	13,405.11
		ศรีโคตร		18,001.21	216.04	18,217.24
		หนองผือ		15,960.31		15,960.31
		หัวช้าง		18,816.97		18,816.97
		อึ้งออง		18,175.32		18,175.32
	จันทรา	จันทรา		3,814.85		3,814.85
		ดงสิงห์		12,648.78	17.08	12,665.86
		ดินดำ		13,893.28		13,893.28
		ป่าฝา	174.40	1,581.90		1,756.30
		ผักแว่น		3,496.66	153.66	3,650.32
		ม่วงลาด		2,834.57	172.50	3,007.07
		ยางใหญ่	90.98	6,033.03		6,124.01
		แสนชาติ		8,798.48		8,798.48
	เขียงขวัญ	เขียงขวัญ		14,611.12		14,611.12
		บ้านเชียง		9,793.02		9,793.02
		พระเจ้า		2,924.14		2,924.14
		พระธาตุ		6,901.54		6,901.54
		พลับพลา		9,537.85		9,537.85
		หมูมื่น	16.96	5,987.76		6,004.71
	ทุ่งเขาหลวง	ทุ่งเขาหลวง		14,232.52		14,232.52
		เทอดไทย	14.90	7,154.59		7,169.48
		บึงงาม		22,330.47		22,330.47
		มะบ้า		9,694.61		9,694.61
		เหล่า	81.31	1,511.44		1,592.75
	ธวัชบุรี	เขาวุ้ง	779.74	1,145.60		1,925.35
		ธงธานี		7,007.76		7,007.76
		ธวัชบุรี		9,896.66		9,896.66
		นิเวศน์	418.54	4,691.37		5,109.91

ที่มาข้อมูล:

-Area-Based (2561): สททช.

-ภาพถ่ายดาวเทียมพื้นที่น้ำท่วมรายเดือน 7 ปี (พ.ศ.2554-2560): GISTDA

-พื้นที่เสี่ยงภัยน้ำท่วมหลากดินโคลนถล่ม 12 ปี (พ.ศ.2549-2561) :สวพ. กรมทรัพยากรน้ำ



จังหวัด	อำเภอ	ตำบล	พื้นที่เสี่ยงน้ำท่วมและน้ำท่วมหลาก (ไร่)			
			น้อย	ปานกลาง	มาก	ผลรวมทั้งหมด
		บึงนคร		14,668.85		14,668.85
		ไพศาล	34.70	9,912.48		9,947.18
		มะฮี	74.04	7,270.16		7,344.20
		เมืองน้อย		516.76		516.76
		ราชธานี	138.06			138.06
		หนองไผ่	361.86			361.86
		หนองพอก		3,959.40		3,959.40
		อู่เม้า	538.91	12,927.64		13,466.55
	ปทุมรัตน์	ชีเหล็ก		23,194.80	40.94	23,235.74
		ดอกกล้า		36,033.43	840.93	36,874.36
		โนนสง่า		18,695.21		18,695.21
		โนนสวรรค์		27,567.85		27,567.85
		บัวแดง		10,169.86	61.06	10,230.92
		โพนสูง		6,860.31	12.54	6,872.85
		สระบัว		28,969.09	55.13	29,024.22
		หนองแคน		23,694.90	41.31	23,736.21
	พนมไพร	กุดน้ำใส		7,349.17		7,349.17
		ค้อใหญ่	46.26	1,135.84		1,182.10
		คำไฮ		12,449.78		12,449.78
		โคกสว่าง	1,567.95	219.80		1,787.75
		ชานูวรรณ		12,438.12		12,438.12
		นานวล	2,587.00	3,931.84		6,518.84
		พนมไพร	668.95	9,657.28		10,326.24
		โพธิ์ชัย	191.24	0.06		191.30
		โพธิ์ใหญ่	138.57	6,425.34		6,563.90
		วารีสวัสดิ์	593.49	5,704.16		6,297.66
		สระแก้ว	109.07	5,405.48		5,514.55
		แสนสุข		15,328.36		15,328.36
		หนองทัพไทย	25.84	14,300.56		14,326.40
	โพธิ์ชัย	ขามเปี้ย	3,279.26	11,013.99		14,293.25
		เขียงใหม่		12,317.82		12,317.82
		ดอนโอง		16,024.82		16,024.82
		บัวคำ		8,513.40		8,513.40

ที่มาข้อมูล:

-Area-Based (2561): สทช.

-ภาพถ่ายดาวเทียมพื้นที่น้ำท่วมรายเดือน 7 ปี (พ.ศ.2554-2560): GISTDA

-พื้นที่เสี่ยงภัยน้ำท่วมหลากดินโคลนถล่ม 12 ปี (พ.ศ.2549-2561) :สวพ. กรมทรัพยากรน้ำ



จังหวัด	อำเภอ	ตำบล	พื้นที่เสี่ยงน้ำท่วมและน้ำท่วมหลาก (ไร่)			
			น้อย	ปานกลาง	มาก	ผลรวมทั้งหมด
		โพธิ์ศรี	13.40	7,504.37		7,517.77
		สะอาด		17,611.33		17,611.33
		หนองตาไก่		12,364.83		12,364.83
		อัครคเคำ	1,072.11			1,072.11
	โพนทราย	ท่าหาดยาว		24,890.14		24,890.14
		โพนทราย		15,252.06		15,252.06
		ยางค้ำ		13,586.73		13,586.73
		ศรีสว่าง		16,431.37		16,431.37
		สามขา		16,140.98		16,140.98
	โพนทอง	ค้ำนาดี	37.44	1,170.64		1,208.08
		โคกกกม่วง		15,383.49	50.08	15,433.57
		โคกสูง		9,409.41		9,409.41
		นาอุดม		16,991.58		16,991.58
		โนนชัยศรี		16,855.40		16,855.40
		พรมสวรรค์	81.11	28,186.00		28,267.11
		โพธิ์ทอง	16.56	19,543.36		19,559.92
		โพธิ์ศรีสว่าง		23,501.29		23,501.29
		วังสามัคคี	2,033.55	12,205.23		14,238.78
		แวง	1,086.77	668.16		1,754.93
		สระนกแก้ว		11,251.01	1.20	11,252.20
		สว่าง		17,464.06	5.69	17,469.75
		หนองใหญ่	3,785.57			3,785.57
		อุ่มเม่า		15,312.99		15,312.99
	เมยวดี	ชมสะอาด	3,928.63			3,928.63
		ชุมพร	9,595.75			9,595.75
		บุงเลิศ	1,494.42			1,494.42
		เมยวดี	3,964.53			3,964.53
	เมืองร้อยเอ็ด	ขอนแก่น	29.15			29.15
		แคนใหญ่	6,894.44			6,894.44
		ดงลาน	15.27			15.27
		โนนรัง	7.33			7.33
		ปอการ (ปอพาน)		13,372.75		13,372.75
		เมืองทอง	23.02			23.02

ที่มาข้อมูล:

-Area-Based (2561): สทนช.

-ภาพถ่ายดาวเทียมพื้นที่น้ำท่วมรายเดือน 7 ปี (พ.ศ.2554-2560): GISTDA

-พื้นที่เสี่ยงภัยน้ำท่วมหลากดินโคลนถล่ม 12 ปี (พ.ศ.2549-2561) :สวพ. กรมทรัพยากรน้ำ



จังหวัด	อำเภอ	ตำบล	พื้นที่เสี่ยงน้ำท่วมและน้ำท่วมหลาก (ไร่)			
			น้อย	ปานกลาง	มาก	ผลรวมทั้งหมด
		รอบเมือง	131.85			131.85
		สี่แก้ว		15,263.63	180.97	15,444.60
		หนองแก้ว	2,652.60			2,652.60
		หนองแวง	68.91	198.99		267.90
		เหนือเมือง	134.23	415.30		549.53
	เมืองสรวง	กกกุง	118.87			118.87
		คูเมือง	182.57	15,099.22	143.55	15,425.34
		เมืองสรวง	260.21			260.21
		หนองผือ	1,172.81	2,736.83		3,909.64
		หนองหิน	160.00	3,146.54		3,306.54
	ศรีสมเด็จ	โพธิ์สัย		7,861.75		7,861.75
		สวนจิก		11,588.28		11,588.28
		หนองใหญ่		2,822.33		2,822.33
	สุวรรณภูมิ	จำปาขัน	144.60	8,697.54		8,842.14
		ช้างเผือก	17.46	1.52		18.98
		ดอกไม้	0.02	55.53		55.56
		ทุ่งกุลา		28,825.56		28,825.56
		ทุ่งศรีเมือง	0.05	1,428.37		1,428.42
		ทุ่งหลวง		61,373.68		61,373.68
		นาใหญ่	1,937.81	33,489.69	1,396.51	36,824.01
		น้ำคำ	787.84			787.84
		บ่อพันขัน	360.49	1,124.50		1,485.00
		เมืองทุ่ง	885.28			885.28
		สระคู	269.71	33,750.16		34,019.87
		ห้วยหินลาด	129.39			129.39
		หัวช้าง	181.22	5,141.26		5,322.49
		หัวโตน	1,161.33			1,161.33
		หินกอง		37,739.42	20.33	37,759.74
	เสลภูมิ	กลาง		4,655.66		4,655.66
		เกาะแก้ว		18,228.67		18,228.67
		ขวัญเมือง		5,775.08		5,775.08
		ขาว	0.39	26,556.03	4,083.83	30,640.25
		ท่าม่วง		14,700.68		14,700.68

ที่มาข้อมูล:

-Area-Based (2561): สทนช.

-ภาพถ่ายดาวเทียมพื้นที่น้ำท่วมรายเดือน 7 ปี (พ.ศ.2554-2560): GISTDA

-พื้นที่เสี่ยงภัยน้ำท่วมหลากดินโคลนถล่ม 12 ปี (พ.ศ.2549-2561) :สวพ. กรมทรัพยากรน้ำ



จังหวัด	อำเภอ	ตำบล	พื้นที่เสี่ยงน้ำท่วมและน้ำท่วมหลาก (ไร่)			
			น้อย	ปานกลาง	มาก	ผลรวมทั้งหมด
		นางาม		54,769.17	535.46	55,304.63
		นาแซง		14,996.99		14,996.99
		นาเมือง		25,151.49		25,151.49
		นาเลิง		16,505.86	92.51	16,598.36
		บึงเกลือ	0.37	12,546.87	4,548.94	17,096.17
		พรสวรรค์		13,399.40		13,399.40
		โพธิ์ทอง	0.25	17,203.52	164.72	17,368.49
		ภูเงิน	0.26	29,683.26	2,672.09	32,355.61
		เมืองไพร	0.17	13,404.47	398.73	13,803.37
		วังหลวง		27,746.08	835.71	28,581.80
		ศรีวิสัย		20,835.61	110.67	20,946.27
		หนองหลวง		14,362.35		14,362.35
		เหล่าน้อย		18,347.94	1,120.03	19,467.97
	หนองพอก	กกโพธิ์	3,052.95			3,052.95
		โคกสว่าง	48.72			48.72
		ท่าสีดา		8,056.71	1.97	8,058.67
		บึงงาม	1,339.90			1,339.90
		ผาน้ำน้อย	130.83			130.83
		ภูเขาทอง	4,705.86			4,705.86
		รอบเมือง	874.57			874.57
		หนองขุนใหญ่	306.19	2,575.04		2,881.24
		หนองพอก	6,165.22			6,165.22
	หนองฮี	คูอึ้ง	77.87	1,796.53		1,874.40
		เต็นราษฎร์	27.66	5,252.26		5,279.92
		สาวแห	28.45	1,156.19		1,184.64
		หนองฮี		14,139.20		14,139.20
	อาจสามารถ	ชีเหล็ก	8.61	8,271.09		8,279.70
		บ้านแจ้ง		8,751.97		8,751.97
		บ้านคู	4,852.37			4,852.37
		โพนเมือง		29,024.58	56.25	29,080.83
		หนองขาม	138.27	20,166.32		20,304.59
		หนองบัว	260.35	9,428.03		9,688.38
		หนองหมื่นถ่าน	840.85	3,882.51		4,723.37

ที่มาข้อมูล:

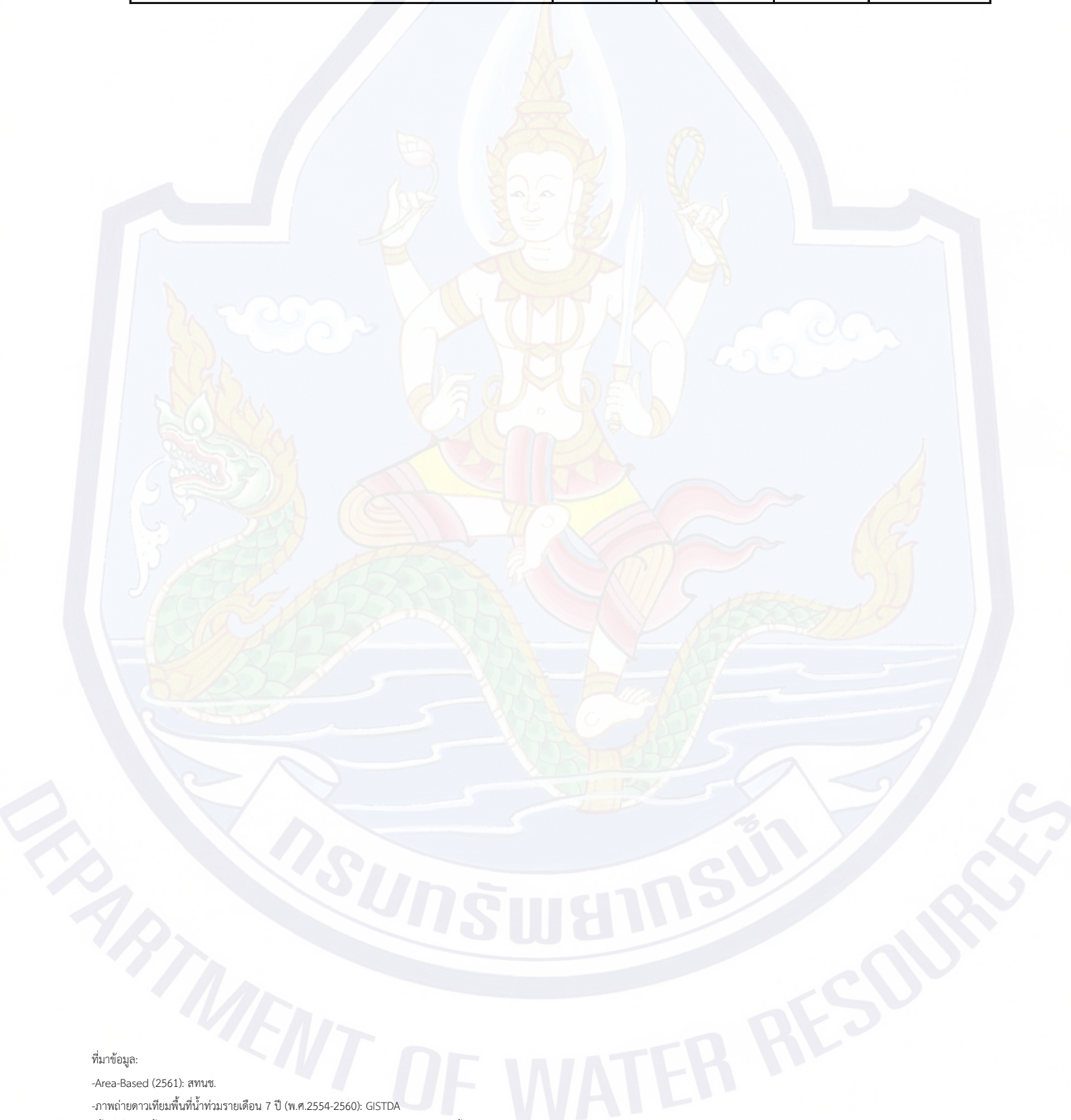
-Area-Based (2561): สทนช.

-ภาพถ่ายดาวเทียมพื้นที่น้ำท่วมรายเดือน 7 ปี (พ.ศ.2554-2560): GISTDA

-พื้นที่เสี่ยงภัยน้ำท่วมหลากดินโคลนถล่ม 12 ปี (พ.ศ.2549-2561) :สวพ. กรมทรัพยากรน้ำ



จังหวัด	อำเภอ	ตำบล	พื้นที่เสี่ยงน้ำท่วมและน้ำท่วมหลาก (ไร่)			
			น้อย	ปานกลาง	มาก	ผลรวมทั้งหมด
		หนองม	24.85	8,984.63		9,009.48
		โพธาร	38.07	23,262.63		23,300.69
		อาจสามารถ		26,958.34		26,958.34
ผลรวมทั้งหมด (ไร่)			397,123.35	5,292,302.23	30,494.40	5,719,919.98



ที่มาข้อมูล:

-Area-Based (2561): สทนช.

-ภาพถ่ายดาวเทียมพื้นที่น้ำท่วมรายเดือน 7 ปี (พ.ศ.2554-2560): GISTDA

-พื้นที่เสี่ยงภัยน้ำท่วมหลากดินโคลนถล่ม 12 ปี (พ.ศ.2549-2561) :สวพ. กรมทรัพยากรน้ำ



## ภาคผนวก 2



## พื้นที่เสี่ยงน้ำท่วมและน้ำท่วมหลากเดือนกันยายนถึงธันวาคมสำหรับพื้นที่เกษตรน้ำฝนในขอบเขตสำนักงานทรัพยากรน้ำภาค 4

จังหวัด	อำเภอ	ตำบล	พื้นที่เสี่ยงน้ำท่วมและน้ำท่วมหลาก (ไร่)					
			น้อย	ปานกลาง	มาก	ผลรวมทั้งหมด		
กาฬสินธุ์	กมลาไสย	โคกสมบูรณ	98.47	13,334.60		13,433.07		
		โพนงาม		6,175.60		6,175.60		
		หนองแปน		16.03		16.03		
	กุฉินารายณ์		กุดข้าว	441.58			441.58	
			จุมจัง	48.20			48.20	
			แจนแลน	360.49			360.49	
			นาขาม	616.49			616.49	
			บัวขาว	113.28			113.28	
			สมสะอาด	593.16			593.16	
			สามขา	964.52			964.52	
			เหล่าใหญ่	608.06			608.06	
			เขาวง	กุดสิมคุ้มใหม่	875.95			875.95
				สระพังทอง	325.32			325.32
		คำม่วง	126.76			126.76		
		ฆ้องชัย	โคกสะอาด		14,576.98	343.63	14,920.61	
			ฆ้องชัยพัฒนา	4,499.00	96.39	4,595.39		
ดอนจาน		ม่วงนา	493.08			493.08		
		ท่าคันโท	กุงเก่า	1,420.19			1,420.19	
			กุดจิก	250.81			250.81	
			ดงสมบูรณ	545.52			545.52	
				ท่าคันโท	2,611.64			2,611.64
				นาตาล	959.11			959.11
				ยางอุ้ม	447.99			447.99
				นาคู	นาคู	120.60		
		โนนนาจาน	1,560.15				1,560.15	
		นามน		ภูแล่นช้าง	1,016.15			1,016.15
สายนาวัง	269.01					269.01		
สงเปลือย	430.91					430.91		
หนองบัว	258.40					258.40		
	หลักเหลี่ยม			466.69			466.69	
เมืองกาฬสินธุ์				กลางหมื่น	120.49			120.49
				เชียงเครือ	504.67	924.82		1,429.48

ที่มาข้อมูล:

-Area-Based (2561): สททช.

-ภาพถ่ายดาวเทียมพื้นที่น้ำท่วมรายเดือน 7 ปี (พ.ศ.2554-2560): GISTDA

-พื้นที่เสี่ยงภัยน้ำท่วมหลากดินโคลนถล่ม 12 ปี (พ.ศ.2549-2561) :สวพ. กรมทรัพยากรน้ำ



จังหวัด	อำเภอ	ตำบล	พื้นที่เสี่ยงน้ำท่วมและน้ำท่วมหลาก (ไร่)			
			น้อย	ปานกลาง	มาก	ผลรวมทั้งหมด
		ไผ่	50.16			50.16
		โพนทอง	35.04			35.04
		ภูดิน	214.22			214.22
		ลำปาว	7.20			7.20
	ยางตลาด	เขาพระนอน	83.52			83.52
		คลองขาม	13.40	15,996.89		16,010.29
		นาเชือก	488.81			488.81
		โนนสูง		13,696.30		13,696.30
		บัวบาน	28.89			28.89
		ยางตลาด		7,418.88		7,418.88
		หนองตอกแป้น		12,214.12		12,214.12
		หนองอิเฒ่า		13,666.96		13,666.96
		ห้วยจั่ว	73.34	138.97		212.31
		ห้วยน้ำคำ		38,150.60		38,150.60
		อีตู้อ		19,673.28		19,673.28
	ร่องคำ	ร่องคำ		5,202.44		5,202.44
		สามัคคี		22,343.08		22,343.08
		เหล่าอ้อย		26,313.41	213.16	26,526.57
	สมเด็จ	ลำห้วยหลัว	836.61			836.61
		ศรีสมเด็จ	214.70			214.70
		หมู่ม่น	313.68			313.68
	สหัสขันธ์	นามะเขือ	43.85			43.85
		นิคม	148.58			148.58
		โนนน้ำเกลี้ยง	7.48			7.48
		โนนบุรี	6.57			6.57
		โนนศิลา	6,087.17			6,087.17
		โนนแหลมทอง	1,062.95			1,062.95
		ภูสิงห์	185.02			185.02
		สหัสขันธ์	331.56			331.56
	สามชัย	คำสร้างเที่ยง	504.52			504.52
		สำราญ	113.81			113.81
		สำราญใต้	2,216.00			2,216.00
	หนองกุงศรี	โคกเครี	10.09			10.09

ที่มาข้อมูล:

-Area-Based (2561): สททช.

-ภาพถ่ายดาวเทียมพื้นที่น้ำท่วมรายเดือน 7 ปี (พ.ศ.2554-2560): GISTDA

-พื้นที่เสี่ยงภัยน้ำท่วมหลากดินโคลนถล่ม 12 ปี (พ.ศ.2549-2561) :สวพ. กรมทรัพยากรน้ำ



จังหวัด	อำเภอ	ตำบล	พื้นที่เสี่ยงน้ำท่วมและน้ำท่วมหลาก (ไร่)			
			น้อย	ปานกลาง	มาก	ผลรวมทั้งหมด
		ลำหนองแสน	7.85			7.85
		เสาเล่า	3,081.86			3,081.86
		หนองกุ้งศรี	269.54			269.54
		หนองบัว	1,841.38			1,841.38
		หนองสว่าง	1,243.94			1,243.94
		หนองหิน	248.95			248.95
	ห้วยผึ้ง	คำบง	1,375.89			1,375.89
		ไค้ปูน	715.10			715.10
		นิคมห้วยผึ้ง	123.60			123.60
		หนองอู่บุตร	1,684.70			1,684.70
	ห้วยเม็ก	กุดโดน	17.07			17.07
		คำเหมือดแก้ว	4.55	2,145.67		2,150.22
		บึงนาเรียง	223.34			223.34
		หัวหิน	485.77			485.77
ขอนแก่น	เขาสวนกวาง	ดงเมืองแอม	112.28			112.28
	โคกโพธิ์ไชย	ซับสนุมบูรณ์		157.29		157.29
		นาแพง		19,968.17	533.84	20,502.01
		บ้านโคก		4,614.46	193.51	4,807.97
		โพธิ์ไชย	48.36	31,472.28	3,321.72	34,842.37
	ชนบท	กุดเพ็ชร์หอม		2,916.18		2,916.18
		ชนบท	204.33	3,173.15	29.29	3,406.77
		โนนพะยอม	689.67	7,982.68	691.81	9,364.16
		บ้านแท่น	2.24			2.24
		วังแสง	1,096.05	7,466.54	1,333.27	9,895.86
		ศรีบุญเรือง	30.67	2,193.48	463.77	2,687.93
		ห้วยแก	314.73			314.73
	ชุมแพ	ข้าวเรียง	2.36	8,037.42		8,039.78
		ชุมแพ		1,713.22		1,713.22
		ไชยสอ		9,555.77	139.19	9,694.96
		นาเพียง		17,371.98	20.10	17,392.08
		โนนสะอาด	1,862.59			1,862.59
		โนนหัน	13.22			13.22
		โนนอุดม		10,811.09	153.35	10,964.44

ที่มาข้อมูล:

-Area-Based (2561): สทนช.

-ภาพถ่ายดาวเทียมพื้นที่น้ำท่วมรายเดือน 7 ปี (พ.ศ.2554-2560): GISTDA

-พื้นที่เสี่ยงภัยน้ำท่วมหลากดินโคลนถล่ม 12 ปี (พ.ศ.2549-2561) :สวพ. กรมทรัพยากรน้ำ



จังหวัด	อำเภอ	ตำบล	พื้นที่เสี่ยงน้ำท่วมและน้ำท่วมหลาก (ไร่)			
			น้อย	ปานกลาง	มาก	ผลรวมทั้งหมด
		หนองเขียด	80.07			80.07
		หนองไผ่	16.48	638.78		655.26
		หนองเสาเล้า		16,084.95		16,084.95
	ชำสูง	กระนวน		0.22		0.22
		คูคำ	66.17	0.00		66.17
	น้ำพอง	กุดน้ำใส	323.57			323.57
		ทรายมูล	4.15			4.15
		น้ำพอง	639.99			639.99
		ม่วงหวาน	32.67			32.67
		วังชัย	1,501.78			1,501.78
		สะอาด	4,723.50			4,723.50
	โนนศิลา	โนนแดง		10,648.30		10,648.30
		โนนศิลา		203.21		203.21
		บ้านหัน		141.28		141.28
		เปือยใหญ่		12,680.39		12,680.39
		หนองปลาหมอ		9,677.92		9,677.92
	บ้านไผ่	แคนเหนือ	34.05			34.05
		โนเมือง	14.53			14.53
		บ้านไผ่	20.44	9,548.71	127.83	9,696.98
		เมืองเพี้ย	49.35	15,913.82	710.19	16,673.36
		หนองน้ำใส		126.09		126.09
		หัวหนอง	121.73	10,110.73	37.02	10,269.48
	บ้านฝาง	โนนซ้อ		1,412.81		1,412.81
		บ้านฝาง		6,972.56		6,972.56
		บ้านเหล่า		18,200.96		18,200.96
		ป่ามะนาว		1,821.39		1,821.39
	บ้านแฮด	โคกสำราญ	159.36	12,184.41	7,433.05	19,776.82
		โนนสมบูรณ์	221.26	3,784.19	637.17	4,642.62
		บ้านแฮด	632.81	927.28		1,560.09
	เปือยน้อย	เปือยน้อย	11.76			11.76
		สระแก้ว	38.70			38.70
	พระยืน	ขามป้อม		15,916.01		15,916.01
		บ้านไต้น		11,027.32	73.22	11,100.53

ที่มาข้อมูล:

-Area-Based (2561): สทนช.

-ภาพถ่ายดาวเทียมพื้นที่น้ำท่วมรายเดือน 7 ปี (พ.ศ.2554-2560): GISTDA

-พื้นที่เสี่ยงภัยน้ำท่วมหลากดินโคลนถล่ม 12 ปี (พ.ศ.2549-2561) :สวพ. กรมทรัพยากรน้ำ



จังหวัด	อำเภอ	ตำบล	พื้นที่เสี่ยงน้ำท่วมและน้ำท่วมหลาก (ไร่)			
			น้อย	ปานกลาง	มาก	ผลรวมทั้งหมด
		พระบุ		12,571.63	69.91	12,641.54
		พระยืน		22,755.84		22,755.84
		หนองแวง		19,902.75	918.01	20,820.77
	พล	เพ็กใหญ่	1,686.22			1,686.22
		ลอมคอม	52.83			52.83
		หนองมะเขือ	48.34			48.34
		หนองแวงโสภพระ	112.80			112.80
		หัวฟุ้ง	66.11			66.11
	ภูผาม่าน	นาฝาย	7.04			7.04
		โนนคอม	10,370.21			10,370.21
		ภูผาม่าน	128.92			128.92
	ภูเวียง	กุดขอนแก่น	406.55	11,184.90	7.56	11,599.01
		ดินดำ	95.09	6,914.70		7,009.79
		ทุ่งชมพู	123.74	6,379.51		6,503.26
		นาชุมแสง		19,986.58		19,986.58
		นาหว่า	298.33	8,560.70		8,859.04
		บ้านเรือ		3,712.03		3,712.03
		สงเปือย		9,921.85		9,921.85
		หนองกุงเขิน	90.54	6,948.44		7,038.98
		หนองกุงชนสาร		36,059.63		36,059.63
		หัวทอง	244.32	5,545.27		5,789.59
	มัญจาคีรี	กุดเค้า		16,906.38	115.65	17,022.02
		ท่าศาลา	28.61	6,551.90	217.80	6,798.31
		นาข่า		2,570.39		2,570.39
		นางาม		499.82		499.82
		โพนเพ็ก	39.67			39.67
		สวนหม่อน	122.83	5,037.99	145.09	5,305.91
		หนองแปน	1,077.51	9,606.91	149.61	10,834.02
	เมืองขอนแก่น	ดอนช้าง		11,162.60	745.82	11,908.42
		ดอนหัน	662.15	18,943.34		19,605.49
		แดงใหญ่		14,042.53		14,042.53
		ท่าพระ	628.28	1,764.89		2,393.17
		โนนท่อน	18.72			18.72

ที่มาข้อมูล:

-Area-Based (2561): สททช.

-ภาพถ่ายดาวเทียมพื้นที่น้ำท่วมรายเดือน 7 ปี (พ.ศ.2554-2560): GISTDA

-พื้นที่เสี่ยงภัยน้ำท่วมหลากดินโคลนถล่ม 12 ปี (พ.ศ.2549-2561) :สวท. กรมทรัพยากรน้ำ



จังหวัด	อำเภอ	ตำบล	พื้นที่เสี่ยงน้ำท่วมและน้ำท่วมหลาก (ไร่)			
			น้อย	ปานกลาง	มาก	ผลรวมทั้งหมด
		บ้านค้อ	2.89	10.57		13.46
		บ้านทุ่ม		27,597.22		27,597.22
		บ้านเป็ด		6,202.94		6,202.94
		บ้านห้วย		21,764.61	316.21	22,080.81
		พระลับ		235.71		235.71
		เมืองเก่า		5,752.13	372.03	6,124.16
		ศิลา	3.57	91.77		95.34
		สวาท		12,515.85		12,515.85
		สำราญ	0.61			0.61
	แขวงน้อย	ก้านเหลือง	189.78			189.78
		ท่านางแนว	650.68	4,011.66	1,718.27	6,380.61
		ท่าวัด	1,076.45	5,985.06	320.56	7,382.07
		ละหานนา	1,826.80	4,677.36	986.15	7,490.31
		แขวงน้อย	122.04			122.04
	แขวงใหญ่	คอนนิม	493.13			493.13
		โนนทอง	618.85	6,825.65	3,809.09	11,253.59
		โนนสะอาด	729.35	10,595.47	4,413.90	15,738.73
		แขวงใหญ่	269.45			269.45
		ไผ่นาเพียง	293.47			293.47
	หนองนาคำ	กุดธาตุ	362.55			362.55
		ขนวน	825.74	10,823.33		11,649.07
		บ้านโคก	1,845.95	4,144.11		5,990.07
	หนองเรือ	กุดกว้าง		31,326.64	360.28	31,686.92
		โนนทอง		33,037.18	1.04	33,038.22
		โนนทัน		19,302.27	17.53	19,319.81
		โนนสะอาด		17,212.13		17,212.13
		บ้านกง	498.94	1,903.13	7.12	2,409.19
		บ้านฝือ	851.61			851.61
		บ้านเม็ง	237.63	4,961.17	92.62	5,291.43
		หนองเรือ	145.05	7,127.95	27.85	7,300.86
	หนองสองห้อง	ดงเค็ง	29.65	0.43		30.08
		ดอนตู	28.70	2.92		31.63
		ตะกั่วป่า		1,718.73		1,718.73

ที่มาข้อมูล:

-Area-Based (2561): สทนช.

-ภาพถ่ายดาวเทียมพื้นที่น้ำท่วมรายเดือน 7 ปี (พ.ศ.2554-2560): GISTDA

-พื้นที่เสี่ยงภัยน้ำท่วมหลากดินโคลนถล่ม 12 ปี (พ.ศ.2549-2561) :สวพ. กรมทรัพยากรน้ำ



จังหวัด	อำเภอ	ตำบล	พื้นที่เสี่ยงน้ำท่วมและน้ำท่วมหลาก (ไร่)			
			น้อย	ปานกลาง	มาก	ผลรวมทั้งหมด
		โนนธาตุ	743.00	24.37		767.37
		หนองไผ่ล้อม		0.12		0.12
		หนองสองห้อง	184.13	0.05		184.18
		หันโจด	232.42			232.42
	อุบลรัตน์	เขื่อนอุบลรัตน์	453.94			453.94
		โคกสูง	637.97			637.97
		ทุ่งโป่ง	223.78			223.78
		นาคำ	107.56			107.56
		บ้านดง	4,056.76			4,056.76
ชัยภูมิ	เกษตรสมบูรณ์	กุดเลาะ		414.24		414.24
		โนนทอง	16.13			16.13
		บ้านบัว	111.23			111.23
		บ้านเป่า	132.01	3,814.32		3,946.32
		บ้านยาง	6.83			6.83
		บ้านหัน	13.29	9,136.11		9,149.41
		หนองโพนงาม	26.01	4,941.10		4,967.11
	แก้งคร้อ	หนองสังข์		22,351.72		22,351.72
		หลุบคา		2,256.98		2,256.98
	คอนสวรรค์	คอนสวรรค์	76.06	19,681.65	8,730.73	28,488.44
		โคกมั่งงอย	236.48	12.36		248.84
		โนนสะอาด	30.10	11,460.83	588.21	12,079.15
		บ้านโสก	465.94			465.94
		ยางหวาย	100.85	11,564.33	1,170.80	12,835.98
		ศรีสำราญ	358.32	6,219.16	1,339.59	7,917.07
		หนองขาม	59.34	4,885.39	1,472.03	6,416.77
		ห้วยไร่	5.12			5.12
	คอนสาร	คอนสาร	5,403.64			5,403.64
		ดงกลาง	350.67			350.67
		ดงบัง	1,198.41			1,198.41
		ทุ่งพระ	43,438.52			43,438.52
		โนนคูณ		14,440.83		14,440.83
	จัตุรัส	กุดน้ำใส		25,137.50	614.03	25,751.53
		บ้านกอก		25,423.02	2,800.03	28,223.05

ที่มาข้อมูล:

-Area-Based (2561): สทนช.

-ภาพถ่ายดาวเทียมพื้นที่น้ำท่วมรายเดือน 7 ปี (พ.ศ.2554-2560): GISTDA

-พื้นที่เสี่ยงภัยน้ำท่วมหลากดินโคลนถล่ม 12 ปี (พ.ศ.2549-2561) :สวพ. กรมทรัพยากรน้ำ



จังหวัด	อำเภอ	ตำบล	พื้นที่เสี่ยงน้ำท่วมและน้ำท่วมหลาก (ไร่)			
			น้อย	ปานกลาง	มาก	ผลรวมทั้งหมด
		บ้านขาม		17,794.44	56.45	17,850.88
		ละหาน	1,337.41	6,377.69	2,027.88	9,742.98
		ส้มป่อย		30,357.47	3,373.38	33,730.85
		หนองโดน		25,062.79	315.25	25,378.04
		หนองบัวโคก	186.67	25,562.72		25,749.39
		หนองบัวบาน		15,758.21	314.58	16,072.79
		หนองบัวใหญ่		19,837.25	685.81	20,523.06
	ซับใหญ่	ตะโกทอง		12,317.03		12,317.03
		ท่ากูป		1,849.39		1,849.39
	เทพสถิต	บ้านไร่	111,669.26			111,669.26
		วะตะแบก	378.44			378.44
		ห้วยยายจิว		10,681.36		10,681.36
	เนินสง่า	กะฮาด	1,903.22	9,092.82	3,692.41	14,688.45
		ตาดเนิน	483.43	886.39	5.77	1,375.59
		รังงาม		184.62		184.62
		หนองฉิม	323.34	115.83		439.17
	บ้านเขว้า	ชีบน	4,588.64	0.15		4,588.80
		ตลาดแร้ง	397.73	33,990.98	1,337.74	35,726.45
		โนนแดง		4,966.83		4,966.83
		บ้านเขว้า		36,578.18	1,791.74	38,369.93
		ภูแลนคา	311.36			311.36
		ลุ่มลำชี		20,698.03	8,992.33	29,690.36
	บ้านแท่น	บ้านเต่า		24,590.30		24,590.30
		บ้านแท่น		25,385.88	857.18	26,243.07
		สระพัง		8,768.72	44.16	8,812.88
		สามสวน		36,977.26	343.28	37,320.53
		หนองคู		22,823.18		22,823.18
	บ้านเนินจรรย์	เกาะมะนาว		16,895.25		16,895.25
		โคกเพชรพัฒนา		22,416.33		22,416.33
		โคกเจริญรมย์	701.76	1,309.94	11.39	2,023.09
		บ้านชวน		23,943.90	47.82	23,991.72
		บ้านตาล		7,821.31	17.54	7,838.85
		บ้านเพชร	1,053.43	4,399.49		5,452.92

ที่มาข้อมูล:

-Area-Based (2561): สทนช.

-ภาพถ่ายดาวเทียมพื้นที่น้ำท่วมรายเดือน 7 ปี (พ.ศ.2554-2560): GISTDA

-พื้นที่เสี่ยงภัยน้ำท่วมหลากดินโคลนถล่ม 12 ปี (พ.ศ.2549-2561) :สวพ. กรมทรัพยากรน้ำ



จังหวัด	อำเภอ	ตำบล	พื้นที่เสี่ยงน้ำท่วมและน้ำท่วมหลาก (ไร่)			
			น้อย	ปานกลาง	มาก	ผลรวมทั้งหมด
		หัวทะเล	176.31	15,844.53	93.96	16,114.80
	ภักดีชุมพล	วังทอง		8.47		8.47
		แหลมทอง		2.03		2.03
	ภูเขียว	กว้างโจน		36,691.90		36,691.90
		กุดยม		21,733.92	15.48	21,749.40
		โคกสะอาด		29,253.26	160.47	29,413.73
		ธาตุทอง		19,889.25		19,889.25
		บ้านแก้ง		63,486.12	1,033.88	64,519.99
		บ้านดอน		23,357.72		23,357.72
		บ้านเพชร		18,651.09		18,651.09
		ผักปัง	109.56	9,604.33		9,713.89
		หนองคอนไทย		23,957.52	92.71	24,050.23
		หนองตุม	959.49	9,238.30	50.75	10,248.54
		โอล์		23,907.02	3.68	23,910.69
	เมืองชัยภูมิ	กุดตุ้ม	5.93	39,043.94	5,532.73	44,582.59
		โคกสูง		8,914.71		8,914.71
		ชีลอง		25,714.22	4,936.22	30,650.44
		นาฝาย	506.00			506.00
		นาเสียว	140.35			140.35
		โนนสำราญ		20,341.38	1,474.68	21,816.06
		ในเมือง		531.72		531.72
		บ้านค่าย		11,370.19	3,116.99	14,487.18
		บ้านเล่า	716.80			716.80
		บึงคล้า		40,356.54	6,680.36	47,036.90
		โพนทอง	210.55	6,279.16	378.00	6,867.71
		รอบเมือง	90.67	7,475.88	128.78	7,695.33
		ลาดใหญ่	90.63	17,387.89	61.04	17,539.56
		หนองนาแซง		19,682.27	2,307.65	21,989.92
		หนองไผ่		46,352.20	881.25	47,233.45
		ห้วยบง	163.44			163.44
	หนองบัวระเหว	โคกสะอาด	2,739.30			2,739.30
		โสภปลาดุก	35.11	10.45		45.56
		หนองบัวระเหว	1,372.78	7,948.38	291.58	9,612.75

ที่มาข้อมูล:

-Area-Based (2561): สทนช.

-ภาพถ่ายดาวเทียมพื้นที่น้ำท่วมรายเดือน 7 ปี (พ.ศ.2554-2560): GISTDA

-พื้นที่เสี่ยงภัยน้ำท่วมหลากดินโคลนถล่ม 12 ปี (พ.ศ.2549-2561) :สวพ. กรมทรัพยากรน้ำ



จังหวัด	อำเภอ	ตำบล	พื้นที่เสี่ยงน้ำท่วมและน้ำท่วมหลาก (ไร่)			
			น้อย	ปานกลาง	มาก	ผลรวมทั้งหมด
		ห้วยแย้	2,295.21			2,295.21
มหาสารคาม	กันทรวิชัย	กุดไล่จ้อ		8,657.09		8,657.09
		ขามเฒ่าพัฒนา		14,225.89		14,225.89
		ขามเรียง		30,341.33		30,341.33
		เขวาใหญ่		51,323.31		51,323.31
		คันธารราษฎร์		11,787.54		11,787.54
		โคกพระ		12,422.56		12,422.56
		ท่าขอนยาง		6,435.63		6,435.63
		นาสีนวน		26,120.24		26,120.24
		มะค่า		6,710.46	2.11	6,712.57
		ศรีสุข		26,049.30		26,049.30
	กุดรัง	ห้วยเตย	52.66			52.66
	แกดำ	แกดำ	165.97	211.96		377.94
		โนนภิบาล		3,196.83		3,196.83
		มิตรภาพ		19,687.07		19,687.07
		วังแสง	21.58	1,947.91		1,969.48
		หนองกุ้ง		13,792.62		13,792.62
	โกสุมพิสัย	แก้งแก	176.14	4,446.11		4,622.25
		เขวาไร่	83.30	4,901.88		4,985.18
		เขื่อน		744.13		744.13
		แพง		10,128.05		10,128.05
		โพนงาม		6,934.62		6,934.62
		เลิงใต้		3,986.31		3,986.31
		หนองกุ้งสวรรค์	45.17	4.71		49.88
		หนองบอน		11,263.06		11,263.06
		หนองเหล็ก	394.01	30.83		424.83
		ห้วยขวาง		7,795.50		7,795.50
		เหล่า	207.56	6,647.83		6,855.39
	ชื่นชม	หนองกุ้ง		7,427.54		7,427.54
		เหล่าดอกไม้		12,651.80		12,651.80
	เขียงยืน	ภูทอง		8,273.75		8,273.75
		เขียงยืน		22,477.81		22,477.81
		ดอนเงิน		19,172.94		19,172.94

ที่มาข้อมูล:

-Area-Based (2561): สทนช.

-ภาพถ่ายดาวเทียมพื้นที่น้ำท่วมรายเดือน 7 ปี (พ.ศ.2554-2560): GISTDA

-พื้นที่เสี่ยงภัยน้ำท่วมหลากดินโคลนถล่ม 12 ปี (พ.ศ.2549-2561) :สวพ. กรมทรัพยากรน้ำ



จังหวัด	อำเภอ	ตำบล	พื้นที่เสี่ยงน้ำท่วมและน้ำท่วมหลาก (ไร่)			
			น้อย	ปานกลาง	มาก	ผลรวมทั้งหมด
		นาทอง		5,636.40		5,636.40
		โพนทอง		12,188.03		12,188.03
		เสื่อเต่า		21,284.83		21,284.83
		หนองซอน		9,512.15		9,512.15
		เหล่าบัวบาน		1,114.66		1,114.66
	นาเชือก	นาเชือก	12.52			12.52
		ปอพาน	156.13	30.75		186.88
		สำโรง	4.28			4.28
		หนองกุ้ง	0.59	0.00		0.59
		หนองแดง	13.36			13.36
		หนองเม็ก	18.31	0.53		18.83
		หนองเรือ		5,593.81		5,593.81
	นาคูน	กู่สันตรัตน์		12,255.49		12,255.49
		ดงควน		628.91		628.91
		ดงบัง		7,473.09		7,473.09
		ดงยาง		22,882.98		22,882.98
		นาคูน		1,399.12		1,399.12
		พระธาตุ		6,529.55		6,529.55
		หนองคู		5,565.93		5,565.93
		หนองไผ่		12,484.72		12,484.72
		หัวดง		16,417.69		16,417.69
	บรป่า	กำพี้		6.87		6.87
		ดอนจัว	13.29	6,739.15		6,752.44
		โนนแดง		15.28		15.28
		โนนราษี	92.34	514.53		606.87
		บัวมาศ		879.15		879.15
	พยัคฆภูมิพิสัย	ก้ามปู		18,918.44		18,918.44
		นาสีนวล		16,442.09		16,442.09
		ปะหลาน		19,043.31		19,043.31
		ถาวรแอน		10,806.11		10,806.11
		เม็กดำ	202.73	13,989.65		14,192.38
		เมืองเตา		43,125.86		43,125.86
		เมืองเสือ		10,621.70		10,621.70

ที่มาข้อมูล:

-Area-Based (2561): สทนช.

-ภาพถ่ายดาวเทียมพื้นที่น้ำท่วมรายเดือน 7 ปี (พ.ศ.2554-2560): GISTDA

-พื้นที่เสี่ยงภัยน้ำท่วมหลากดินโคลนถล่ม 12 ปี (พ.ศ.2549-2561) :สวพ. กรมทรัพยากรน้ำ



จังหวัด	อำเภอ	ตำบล	พื้นที่เสี่ยงน้ำท่วมและน้ำท่วมหลาก (ไร่)			
			น้อย	ปานกลาง	มาก	ผลรวมทั้งหมด
		ราษฎร์เจริญ		30,894.54		30,894.54
		ราษฎร์พัฒนา		8,410.67		8,410.67
		ลานสะแก		14,388.83		14,388.83
		เวียงชัย		16,567.52		16,567.52
		เวียงสะอาด		19,595.58		19,595.58
		หนองบัว	49.36	762.37		811.73
		หนองบัวแก้ว		20,784.77		20,784.77
	เมืองมหาสารคาม	เกิ้ง		7,081.94		7,081.94
		แก่งเลิงจาน	25.93	3,904.97		3,930.90
		เขวา		23,161.32		23,161.32
		ท่าตูม		8,229.23	41.27	8,270.50
		ท่าสองคอน	9.59	8,770.95		8,780.53
		ลาดพัฒนา		20,818.20	47.98	20,866.17
		แวงน่าง	64.00	14,810.10		14,874.10
		หนองโน		46.63		46.63
		หนองปลิง		196.98		196.98
		ห้วยแอ่ง		4,303.74		4,303.74
	ยางสีสุราช	ดงเมือง		9,131.27		9,131.27
		นาฏ	108.20	0.12		108.33
		บ้านกู่		5,645.90		5,645.90
		ยางสีสุราช	0.10			0.10
		แวงดง	290.49	0.09		290.58
		สร้างแซ่ง	67.20	1,983.22		2,050.42
		หนองบัวสันต		15,366.72		15,366.72
	วาปีปทุม	ขามบ่อม		20,804.80		20,804.80
		โคกสีทองกลาง		5,679.14		5,679.14
		จัวบา		11,739.41		11,739.41
		ดงใหญ่		184.02		184.02
		นาข่า		16,416.17		16,416.17
		บ้านหวาย		12,755.08		12,755.08
		ประชาพัฒนา		7,678.52		7,678.52
		โพธิ์ชัย		1,329.00		1,329.00
		เสื่อไก่อ		15,030.29		15,030.29

ที่มาข้อมูล:

-Area-Based (2561): สทนช.

-ภาพถ่ายดาวเทียมพื้นที่น้ำท่วมรายเดือน 7 ปี (พ.ศ.2554-2560): GISTDA

-พื้นที่เสี่ยงภัยน้ำท่วมหลากดินโคลนถล่ม 12 ปี (พ.ศ.2549-2561) :สวท. กรมทรัพยากรน้ำ



จังหวัด	อำเภอ	ตำบล	พื้นที่เสี่ยงน้ำท่วมและน้ำท่วมหลาก (ไร่)			
			น้อย	ปานกลาง	มาก	ผลรวมทั้งหมด
		หนองทุ่ม		17,158.17		17,158.17
		หนองแสง		7,569.91		7,569.91
		หนองแสน	15.46	0.00		15.47
		หนองไฮ		12,090.55		12,090.55
		หัวเรือ		13,900.08		13,900.08
ร้อยเอ็ด	เกษตรวิสัย	กำแพง		42,709.91		42,709.91
		กุ๊กกาสิงห์		11,940.62		11,940.62
		เกษตรวิสัย		31,818.36		31,818.36
		ดงครั่งน้อย		66,846.54		66,846.54
		ดงครั่งใหญ่		39,864.49		39,864.49
		ทุ่งทอง		61,250.16		61,250.16
		น้ำอ้อม		13,189.06		13,189.06
		โนนสว่าง		9,727.54		9,727.54
		บ้านฝาง		5,558.20		5,558.20
		เมืองบัว		39,733.03		39,733.03
		สิงห์โคก		29,545.02		29,545.02
		หนองแวง		47,388.68		47,388.68
		เหล่าหลวง		15,823.37		15,823.37
	จตุรพักตรพิมาน	โคกล่าม	147.77	11,001.34		11,149.11
		ดงกลาง		18,706.41		18,706.41
		ดงแดง	1,004.88	7,040.36		8,045.24
		คู่น้อย		19,762.40		19,762.40
		น้ำใส	1,335.58	0.00		1,335.58
		ป่าสังข์		21,699.00		21,699.00
		เมืองหงส์		26,534.00		26,534.00
		ลิ้นฟ้า		13,149.73		13,149.73
		ศรีโคตร		15,221.12		15,221.12
		หนองผือ		15,950.31		15,950.31
		หัวช้าง		18,565.86		18,565.86
		อึ่งออง		18,047.57		18,047.57
	จังหาร	จังหาร	60.10	3,657.85		3,717.95
		ดงสิงห์		15,146.09		15,146.09
		ดินดำ		21,811.93	24.94	21,836.88

ที่มาข้อมูล:

-Area-Based (2561): สทนช.

-ภาพถ่ายดาวเทียมพื้นที่น้ำท่วมรายเดือน 7 ปี (พ.ศ.2554-2560): GISTDA

-พื้นที่เสี่ยงภัยน้ำท่วมหลากดินโคลนถล่ม 12 ปี (พ.ศ.2549-2561) :สวพ. กรมทรัพยากรน้ำ



จังหวัด	อำเภอ	ตำบล	พื้นที่เสี่ยงน้ำท่วมและน้ำท่วมหลาก (ไร่)			
			น้อย	ปานกลาง	มาก	ผลรวมทั้งหมด
		ป่าฝาง	272.89	1,581.90		1,854.79
		ฝักแก้วน		4,278.67	437.98	4,716.65
		ม่วงลาด		4,252.52	370.28	4,622.81
		ยางใหญ่	313.89	6,052.38		6,366.27
		แสนชาติ		9,611.60		9,611.60
	เชียงขวัญ	เชียงขวัญ		27,338.55	294.46	27,633.01
		บ้านเชียง		11,756.19	30.34	11,786.54
		พระเจ้า		2,924.14		2,924.14
		พระธาตุ		13,726.40	760.99	14,487.38
		พลับพลา		21,753.53	272.16	22,025.69
		หมูม่น	232.50	5,987.76		6,220.26
	ทุ่งเขาหลวง	ทุ่งเขาหลวง		18,326.50	95.12	18,421.62
		เทอดไทย	0.83	8,450.41	3,988.28	12,439.52
		บึงงาม		50,262.06	5,033.38	55,295.44
		มะบ้า		19,444.71	31.93	19,476.65
		เหล่า	1,868.81	2,329.37	38.04	4,236.22
	ธวัชบุรี	เขวาสินรินทร์	5,253.44	1,161.09		6,414.54
		ธงธานี		7,025.19		7,025.19
		ธวัชบุรี		13,637.33	177.48	13,814.80
		นิเวศน์	1,034.01	4,724.87	0.15	5,759.03
		บึงนคร		16,991.20		16,991.20
		ไพศาล	294.08	10,242.06	58.14	10,594.28
		มะฮี	169.79	7,291.52	9.15	7,470.46
		เมืองน้อย	2,367.12	521.32		2,888.44
		ราชธานี	852.86			852.86
		หนองไผ่	834.52			834.52
		หนองพอก		3,959.40		3,959.40
		คู่มะเ้า	1,925.59	13,141.50		15,067.08
	ปทุมรัตน์	ชีเหล็ก		19,856.72		19,856.72
		ดอกกล้า		36,193.85		36,193.85
		โนนสง่า		18,600.70		18,600.70
		โนนสวรรค์		27,836.64		27,836.64
		บัวแดง		10,158.60		10,158.60

ที่มาข้อมูล:

-Area-Based (2561): สทนช.

-ภาพถ่ายดาวเทียมพื้นที่น้ำท่วมรายเดือน 7 ปี (พ.ศ.2554-2560): GISTDA

-พื้นที่เสี่ยงภัยน้ำท่วมหลากดินโคลนถล่ม 12 ปี (พ.ศ.2549-2561) :สวพ. กรมทรัพยากรน้ำ



จังหวัด	อำเภอ	ตำบล	พื้นที่เสี่ยงน้ำท่วมและน้ำท่วมหลาก (ไร่)			
			น้อย	ปานกลาง	มาก	ผลรวมทั้งหมด
		โพนสูง		6,668.59		6,668.59
		สระบัว		29,176.46		29,176.46
		หนองแคน		23,630.67		23,630.67
	พนมไพร	กุดน้ำใส		7,877.33	555.97	8,433.30
		ค้อใหญ่	63.35	1,135.84		1,199.19
		คำไฮ		19,862.70	1,816.06	21,678.76
		โคกสว่าง	1,004.34	219.80		1,224.14
		ชานูวรรณ		15,768.45	327.04	16,095.49
		นานวล	1,126.42	4,682.72	114.13	5,923.27
		พนมไพร	529.46	10,721.81	270.88	11,522.15
		โพธิ์ชัย	600.77	0.06		600.83
		โพธิ์ใหญ่	457.74	8,662.84	2,337.14	11,457.73
		วารีสวัสดิ์	384.41	5,702.83		6,087.24
		สระแก้ว	27.96	5,854.29	139.44	6,021.70
		แสนสุข		18,227.87	1,904.64	20,132.51
		หนองทัพไทย		14,252.54		14,252.54
	โพธิ์ชัย	ขามเปี้ย	66.30	11,013.99		11,080.29
		เชียงใหม่		12,321.51		12,321.51
		ดอนโอง		19,510.59	625.07	20,135.66
		บัวคำ		8,513.40		8,513.40
		โพธิ์ศรี		7,504.37		7,504.37
		สะอาด		27,386.62	220.92	27,607.55
		หนองตาไก้		12,296.82		12,296.82
	โพนทราย	ท่าหาดยาว		27,541.58	700.79	28,242.36
		โพนทราย		20,413.20	184.66	20,597.86
		ยางคำ		16,528.01	18.22	16,546.23
		ศรีสว่าง		17,355.53		17,355.53
		สามขา		18,969.64	635.75	19,605.39
	โพนทอง	ค่านาดี		1,170.64		1,170.64
		โคกกมม่วง		13,789.41	228.34	14,017.75
		โคกสูง		9,492.06		9,492.06
		นาอุดม		16,991.58		16,991.58
		โนนชัยศรี		15,467.58	63.37	15,530.95

ที่มาข้อมูล:

-Area-Based (2561): สทนช.

-ภาพถ่ายดาวเทียมพื้นที่น้ำท่วมรายเดือน 7 ปี (พ.ศ.2554-2560): GISTDA

-พื้นที่เสี่ยงภัยน้ำท่วมหลากดินโคลนถล่ม 12 ปี (พ.ศ.2549-2561) :สวท. กรมทรัพยากรน้ำ



จังหวัด	อำเภอ	ตำบล	พื้นที่เสี่ยงน้ำท่วมและน้ำท่วมหลาก (ไร่)			
			น้อย	ปานกลาง	มาก	ผลรวมทั้งหมด
		พรมสวรรค์		27,889.01		27,889.01
		โพธิ์ทอง		19,543.36		19,543.36
		โพธิ์ศรีสว่าง		23,501.29		23,501.29
		วังสามัคคี	32.12	11,949.00		11,981.12
		แวง	92.80	668.16		760.96
		สระนกแก้ว		10,789.97		10,789.97
		สว่าง		15,370.26	213.34	15,583.60
		หนองใหญ่	697.18			697.18
		อุ่มเม่า		15,312.99		15,312.99
	เมยวดี	ขมสะอาด	86.29			86.29
		ชุมพร	732.55			732.55
		บึงเลิศ	3.28			3.28
	เมืองร้อยเอ็ด	แคนใหญ่	5,908.98			5,908.98
		นาโพธิ์	1,196.81			1,196.81
		โนนตาล	222.91			222.91
		โนนรัง	198.88			198.88
		ปอภาร (ปอพาน)		13,372.75		13,372.75
		เมืองทอง	808.94			808.94
		รอบเมือง	155.92			155.92
		สะอาดสมบูรณ์	541.14			541.14
		สีแก้ว		15,444.60		15,444.60
		หนองแก้ว	6,108.02			6,108.02
		หนองแวง	205.41	198.99		404.40
		เหนือเมือง	15.10	415.30		430.40
	เมืองสรวง	กกกุง	54.95			54.95
		คูเมือง	26.56	9,409.82		9,436.38
		เมืองสรวง	167.30			167.30
		หนองผือ	367.54	2,668.20		3,035.75
		หนองหิน	196.09	3,107.87	32.00	3,335.96
	ศรีสมเด็จ	โพธิ์ทอง	43.61			43.61
		โพธิ์สัย		7,881.50		7,881.50
		สวนจิก		11,592.52		11,592.52
		หนองใหญ่		2,822.33		2,822.33

ที่มาข้อมูล:

-Area-Based (2561): สทนช.

-ภาพถ่ายดาวเทียมพื้นที่น้ำท่วมรายเดือน 7 ปี (พ.ศ.2554-2560): GISTDA

-พื้นที่เสี่ยงภัยน้ำท่วมหลากดินโคลนถล่ม 12 ปี (พ.ศ.2549-2561) :สวพ. กรมทรัพยากรน้ำ



จังหวัด	อำเภอ	ตำบล	พื้นที่เสี่ยงน้ำท่วมและน้ำท่วมหลาก (ไร่)			
			น้อย	ปานกลาง	มาก	ผลรวมทั้งหมด
	สุวรรณภูมิ	จำปาขัน	520.02	8,592.87		9,112.88
		ช้างเผือก	20.69	1.52		22.20
		ดอกไม้	141.48	56.48		197.95
		ทุ่งกุลา		30,972.45	175.81	31,148.25
		ทุ่งศรีเมือง		1,433.52		1,433.52
		ทุ่งหลวง		62,598.68	8.64	62,607.32
		นาใหญ่	1,164.55	25,787.49		26,952.04
		น้ำคำ	767.57			767.57
		บ่อพันขัน	625.01	1,124.50		1,749.51
		เมืองทุ่ง	99.69			99.69
		สระคู	406.91	33,792.94		34,199.85
		ห้วยหินลาด	370.79			370.79
		หัวช้าง		5,141.26		5,141.26
		หัวโชน	737.96			737.96
		หินกอง		36,995.25	2.97	36,998.21
	เสลภูมิ	กลาง		6,661.69	3.43	6,665.12
		เกาะแก้ว		23,628.25	95.56	23,723.81
		ขวัญเมือง		5,770.64		5,770.64
		ขาว	0.93	33,196.05	19,431.85	52,628.83
		ท่าม่วง		16,935.96	47.83	16,983.80
		นางาม		79,775.14	42,526.34	122,301.48
		นาแซง		15,402.71		15,402.71
		นาเมือง		25,757.66	6.18	25,763.83
		นาเลิง		29,996.52	2,016.96	32,013.47
		บึงเกลือ	0.37	14,593.65	6,535.32	21,129.34
		พรสวรรค์		13,375.32		13,375.32
		โพธิ์ทอง		16,720.83		16,720.83
		ภูเงิน	0.39	30,687.62	3,278.42	33,966.43
		เมืองไพร	0.19	13,507.58	1,007.46	14,515.23
		วังหลวง		32,165.69	2,033.33	34,199.02
		ศรีวิสัย		19,846.38	470.63	20,317.01
		หนองหลวง		14,362.35		14,362.35
		เหล่าน้อย		17,995.23	1,815.32	19,810.55

ที่มาข้อมูล:

-Area-Based (2561): สทนช.

-ภาพถ่ายดาวเทียมพื้นที่น้ำท่วมรายเดือน 7 ปี (พ.ศ.2554-2560): GISTDA

-พื้นที่เสี่ยงภัยน้ำท่วมหลากดินโคลนถล่ม 12 ปี (พ.ศ.2549-2561) :สวท. กรมทรัพยากรน้ำ



จังหวัด	อำเภอ	ตำบล	พื้นที่เสี่ยงน้ำท่วมและน้ำท่วมหลาก (ไร่)			
			น้อย	ปานกลาง	มาก	ผลรวมทั้งหมด
	หนองพอก	กกโพธิ์	26.84			26.84
		ท่าลีดา		8,004.62		8,004.62
		หนองขุนใหญ่		2,575.04		2,575.04
	หนองฮี	ดุกอึ้ง	1,296.17	3,340.26	20.16	4,656.58
		เด่นราษฎร์	112.41	5,346.32		5,458.72
		สาวแห	1,986.48	1,847.96	90.13	3,924.56
		หนองฮี		14,129.59		14,129.59
	อาจสามารถ	ขี้เหล็ก	658.33	8,259.79	29.96	8,948.08
		บ้านแจ้ง		11,164.17	1,287.73	12,451.90
		บ้านคู	3,836.13			3,836.13
		โพนเมือง		33,600.82	423.52	34,024.33
		หนองขาม	281.10	21,839.08	1,494.01	23,614.19
		หนองบัว	447.59	9,425.97		9,873.56
		หนองหมื่นถ่าน	1,176.39	4,789.92	874.38	6,840.69
		หนองม	223.37	10,753.11	2,073.33	13,049.81
		โหรา	36.17	22,738.65	586.00	23,360.82
		อาจสามารถ		27,461.73	432.60	27,894.32
		<b>ผลรวมทั้งหมด (ไร่)</b>	<b>330,463.84</b>	<b>5,656,539.82</b>	<b>208,103.76</b>	<b>6,195,107.42</b>

ที่มาข้อมูล:

-Area-Based (2561): สทนช.

-ภาพถ่ายดาวเทียมพื้นที่น้ำท่วมรายเดือน 7 ปี (พ.ศ.2554-2560): GISTDA

-พื้นที่เสี่ยงภัยน้ำท่วมหลากดินโคลนถล่ม 12 ปี (พ.ศ.2549-2561) :สวพ. กรมทรัพยากรน้ำ



## ภาคผนวก 3



การตรวจสอบความพร้อมสถานี Early Warning 2562

สำนักงานทรัพยากรน้ำภาค 4

วันที่สำรวจ 13 มีนาคม 2562 เวลา 10.00 น.

ลำดับ	สถานี	บ้าน	หมู่	ตำบล	อำเภอ	จังหวัด	ลุ่มน้ำหลัก	ลุ่มน้ำสาขา	ระยะทาง	UTM_E	UTM_N	Longitude	Latitude	ปีงบประมาณ	ประเภทสถานี	สภาพการ ใช้งาน	เบอร์โทรศัพท์	ประเภทบ้าน
1	STN0303	บ้านโนนหัวช้าง	8	โนนสมบูรณ์	เขาสวนกวาง	ขอนแก่น	04 แม่น้ำชี	ลำน้ำพองตอนล่าง	5543-III	258,819	1,884,740	102-44-03.35	17-02-03.25	2552	Rain Gauge	ใช้งานได้	0632166142	สถานีหลัก
2		บ้านหัวฝาย	5	โนนสมบูรณ์	เขาสวนกวาง	ขอนแก่น	04 แม่น้ำชี	ลำน้ำพองตอนล่าง						2552	Rain Gauge_vill			บ้านลูกข่าย
3		บ้านทุ่งโพธิ์ชัย	7	โนนสมบูรณ์	เขาสวนกวาง	ขอนแก่น	04 แม่น้ำชี	ลำน้ำพองตอนล่าง						2552	Rain Gauge_vill			บ้านลูกข่าย
4	STN0304	บ้านลาดผักหนาม	6	ชัยสืทอง	เมืองชัยภูมิ	ชัยภูมิ	04 แม่น้ำชี	ลำน้ำชีส่วนที่ 2	5441-III	184,275	1,786,417	102-02-53.33	16-08-15.32	2552	Rain Gauge	ใช้งานได้	0632166149	สถานีหลัก
5		บ้านแหลอนซอน	11	ชัยสืทอง	เมืองชัยภูมิ	ชัยภูมิ	04 แม่น้ำชี	ลำน้ำชีส่วนที่ 2						2552	Rain Gauge_vill			บ้านลูกข่าย
6		บ้านบ่อทองคำ	9	ชัยสืทอง	เมืองชัยภูมิ	ชัยภูมิ	04 แม่น้ำชี	ลำน้ำชีส่วนที่ 2						2552	Rain Gauge_vill			บ้านลูกข่าย
7	STN0305	บ้านดงบัง	6	มหาไชย	สมเด็จ	กาฬสินธุ์	04 แม่น้ำชี	ลำน้ำยั้ง	5742-I	371,613	1,857,117	103-47-42.84	16-47-37.10	2552	Rain Gauge	ใช้งานได้	0632166152	สถานีหลัก
8		บ้านคำห้วย	5	มหาไชย	สมเด็จ	กาฬสินธุ์	04 แม่น้ำชี	ลำน้ำยั้ง						2552	Rain Gauge_vill			บ้านลูกข่าย
9	STN0466	บ้านตาตริทอง	6	ธาตุทอง	ภูเขียว	ชัยภูมิ	04 แม่น้ำชี	ลำน้ำชีส่วนที่ 2	5441-III	191,250	1,794,993	102-06-43.83	16-12-57.28	2553 (SP)	Rain Gauge	ใช้งานได้	0632166158	สถานีหลัก
10		บ้านท่าเว่อ	7	ท่ามะไฟหวาน	แก้งคร้อ	ชัยภูมิ	04 แม่น้ำชี	ลำน้ำชีส่วนที่ 2						2553 (SP)	Rain Gauge_vill			บ้านลูกข่าย
11		บ้านท่าทางเกวียน	5	ท่ามะไฟหวาน	แก้งคร้อ	ชัยภูมิ	04 แม่น้ำชี	ลำน้ำชีส่วนที่ 2						2553 (SP)	Rain Gauge_vill			บ้านลูกข่าย
12	STN0781	บ้านลาดเหนือ	4	หลวงศิริ	หนองบัวแดง	ชัยภูมิ	04 แม่น้ำชี	ลำน้ำชีตอนบน	5341-II	799,194	1,784,223	101-47-49.77	16-07-11.52	2554	Rain Gauge	ใช้งานได้	0632166163	สถานีหลัก
13	STN0968	บ้านวังยาง	4	ศรีฐาน	ภูกระดึง	เลย	04 แม่น้ำชี	ลำน้ำพองตอนบน	5342-I	795,460	1,878,920	101-46-28.14	16-58-31.32	2555	Rain Gauge	ใช้งานได้	0632166173	สถานีหลัก
14		บ้านอีเลิศ	3	ศรีฐาน	ภูกระดึง	เลย	04 แม่น้ำชี	ลำน้ำพองตอนบน						2555	Rain Gauge_vill			บ้านลูกข่าย
15	STN0969	บ้านนาแปน	2	ศรีฐาน	ภูกระดึง	เลย	04 แม่น้ำชี	ลำน้ำพองตอนบน	5342-I	804,761	1,871,064	101-51-38.41	15-54-11.64	2555	Rain Gauge	ใช้งานได้	0632166181	สถานีหลัก
16		บ้านศรีฐาน	1	ศรีฐาน	ภูกระดึง	เลย	04 แม่น้ำชี	ลำน้ำพองตอนบน						2555	Rain Gauge_vill			บ้านลูกข่าย
17		บ้านหนองอีเล็ง	10	ศรีฐาน	ภูกระดึง	เลย	04 แม่น้ำชี	ลำน้ำพองตอนบน						2555	Rain Gauge_vill			บ้านลูกข่าย
18		บ้านนาแปนใต้	9	ศรีฐาน	ภูกระดึง	เลย	04 แม่น้ำชี	ลำน้ำพองตอนบน						2555	Rain Gauge_vill			บ้านลูกข่าย
19	STN0970	บ้านวังยาวใหญ่	4	นาหนองทุ่ม	ชุมแพ	ขอนแก่น	04 แม่น้ำชี	ลำน้ำเชิญ	5342-II	814,307	1,849,457	101-56-49.84	16-42-24.86	2555	Rain Gauge	ใช้งานได้	0632170375	สถานีหลัก
20		บ้านวังยาวน้อย	7	นาหนองทุ่ม	ชุมแพ	ขอนแก่น	04 แม่น้ำชี	ลำน้ำเชิญ						2555	Rain Gauge_vill			บ้านลูกข่าย
21		บ้านน้อยพัฒนา	9	นาหนองทุ่ม	ชุมแพ	ขอนแก่น	04 แม่น้ำชี	ลำน้ำเชิญ						2555	Rain Gauge_vill			บ้านลูกข่าย
22		บ้านวังเจริญ	2	ห้วยม่วง	ภูผาม่าน	ขอนแก่น	04 แม่น้ำชี	ลำน้ำเชิญ						2555	Rain Gauge_vill			บ้านลูกข่าย
23	STN0971	บ้านห้วยซ้อ	9	ห้วยม่วง	ภูผาม่าน	ขอนแก่น	04 แม่น้ำชี	ลำน้ำเชิญ	5342-II	810,329	1,855,796	101-54-38.81	16-45-52.78	2555	Rain Gauge	ใช้งานได้	0632171863	สถานีหลัก
24	STN0972	บ้านวังกกแก้ว	9	วังสวาบ	ภูผาม่าน	ขอนแก่น	04 แม่น้ำชี	ลำน้ำเชิญ	5342-II	803,618	1,849,737	101-50-49.33	16-42-29.27	2555	Rain Gauge	ใช้งานได้	0632171861	สถานีหลัก
25		บ้านวังสวาบ	1	วังสวาบ	ภูผาม่าน	ขอนแก่น	04 แม่น้ำชี	ลำน้ำเชิญ						2555	Rain Gauge_vill			บ้านลูกข่าย
26		บ้านวังใหม่	6	วังสวาบ	ภูผาม่าน	ขอนแก่น	04 แม่น้ำชี	ลำน้ำเชิญ						2555	Rain Gauge_vill			บ้านลูกข่าย
27		บ้านวังผาคำ	2	วังสวาบ	ภูผาม่าน	ขอนแก่น	04 แม่น้ำชี	ลำน้ำเชิญ						2555	Rain Gauge_vill			บ้านลูกข่าย



การตรวจสอบความพร้อมสถานี Early Warning 2562

สำนักงานทรัพยากรน้ำภาค 4

วันที่สำรวจ 13 มีนาคม 2562 เวลา 10.00 น.

ลำดับ	สถานี	บ้าน	หมู่	ตำบล	อำเภอ	จังหวัด	ลุ่มน้ำหลัก	ลุ่มน้ำสาขา	ระวาง	UTM_E	UTM_N	Longitude	Latitude	ปีงบประมาณ	ประเภทสถานี	สภาพการ ใช้งาน	เบอร์โทรศัพท์	ประเภทบ้าน
28		บ้านฝายตาสวน	8	วังสาว	ภูผาม่าน	ขอนแก่น	04 แม่น้ำชี	ลำน้ำเชิญ						2555	Rain Gauge_vill			บ้านลูกข่าย
29	STN0973	บ้านท่าเรือรมย์	4	ทุ่งพระ	คอนสาร	ชัยภูมิ	04 แม่น้ำชี	ลำน้ำเชิญ	5342-II	808,599	1,841,950	101-53-33.67	16-38-23.59	2555	Rain Gauge	ใช้งานได้	0632171847	สถานีหลัก
30		บ้านห้วยไทร	7	ทุ่งพระ	คอนสาร	ชัยภูมิ	04 แม่น้ำชี	ลำน้ำเชิญ						2555	Rain Gauge_vill			บ้านลูกข่าย
31		บ้านนาอ้อม	6	คอนสาร	คอนสาร	ชัยภูมิ	04 แม่น้ำชี	ลำน้ำเชิญ						2555	Rain Gauge_vill			บ้านลูกข่าย
32		บ้านเขินใต้	4	คอนสาร	คอนสาร	ชัยภูมิ	04 แม่น้ำชี	ลำน้ำเชิญ						2555	Rain Gauge_vill			บ้านลูกข่าย
33		บ้านโนนคอม	1	โนนคอม	ภูผาม่าน	ชัยภูมิ	04 แม่น้ำชี	ลำน้ำเชิญ						2555	Rain Gauge_vill			บ้านลูกข่าย
34	STN0974	บ้านใหม่สามัคคี	2	ห้วยแย้	หนองบัวระเหว	ชัยภูมิ	04 แม่น้ำชี	ลำน้ำชีตอนบน	5340-IV	789,019	1,763,395	101-41-58.47	15-55-58.82	2555	Rain Gauge	ใช้งานได้	0632171823	สถานีหลัก
35		บ้านหนองอ้อ	12	ชีบน	บ้านเขว้า	ชัยภูมิ	04 แม่น้ำชี	ลำน้ำชีตอนบน						2555	Rain Gauge_vill			บ้านลูกข่าย
36	STN0975	บ้านซำมงคล	8	โป่งนก	เทพสถิต	ชัยภูมิ	04 แม่น้ำชี	ลำกระเจวน	5240-I	763,333	1,751,755	101-27-30.77	15-49-50.67	2555	Rain Gauge	ใช้งานได้	0632170154	สถานีหลัก
37		บ้านศิลาทอง	6	โป่งนก	เทพสถิต	ชัยภูมิ	04 แม่น้ำชี	ลำกระเจวน						2555	Rain Gauge_vill			บ้านลูกข่าย
38		บ้านสะพานยาว	5	โป่งนก	เทพสถิต	ชัยภูมิ	04 แม่น้ำชี	ลำกระเจวน						2555	Rain Gauge_vill			บ้านลูกข่าย
39		บ้านโทรงาม	7	โป่งนก	เทพสถิต	ชัยภูมิ	04 แม่น้ำชี	ลำกระเจวน						2555	Rain Gauge_vill			บ้านลูกข่าย
40	STN0976	บ้านสะพานหิน	2	โป่งนก	เทพสถิต	ชัยภูมิ	04 แม่น้ำชี	ลำกระเจวน	5240-I	763,796	1,743,160	101-27-42.93	15-45-11.03	2555	Rain Gauge	ใช้งานได้	0632169762	สถานีหลัก
41	STN0977	บ้านโป่งนกสามัคคี	15	โป่งนก	เทพสถิต	ชัยภูมิ	04 แม่น้ำชี	ลำกระเจวน	5340-IV	770,371	1,745,050	101-31-24.45	15-46-09.93	2555	Rain Gauge	ใช้งานได้	0632169630	สถานีหลัก
42		บ้านโป่งนก	1	โป่งนก	เทพสถิต	ชัยภูมิ	04 แม่น้ำชี	ลำกระเจวน						2555	Rain Gauge_vill			บ้านลูกข่าย
43		บ้านโคกชาติ	9	โป่งนก	เทพสถิต	ชัยภูมิ	04 แม่น้ำชี	ลำกระเจวน						2555	Rain Gauge_vill			บ้านลูกข่าย
44		บ้านคลองผักหวาน	14	โป่งนก	เทพสถิต	ชัยภูมิ	04 แม่น้ำชี	ลำกระเจวน						2555	Rain Gauge_vill			บ้านลูกข่าย
45	STN0978	บ้านไร่พัฒนา	11	บ้านไร่	เทพสถิต	ชัยภูมิ	04 แม่น้ำชี	ลำคันทอง	5240-II	759,310	1,719,303	101-25-03.18	15-32-16.95	2555	Rain Gauge	ใช้งานได้	0632169569	สถานีหลัก
46		บ้านหนองหิน	10	วะตะแบก	เทพสถิต	ชัยภูมิ	04 แม่น้ำชี	ลำคันทอง						2555	Rain Gauge_vill			บ้านลูกข่าย
47		บ้านยางเตี้ย	7	ห้วยยายจิว	เทพสถิต	ชัยภูมิ	04 แม่น้ำชี	ลำคันทอง						2555	Rain Gauge_vill			บ้านลูกข่าย
48	STN0979	บ้านซำชุมพล	6	วังทอง	ภักดีชุมพล	ชัยภูมิ	04 แม่น้ำชี	ลำน้ำชีตอนบน	5240-I	754,730	1,744,590	101-22-39.08	15-46-00.89	2555	Rain Gauge	ใช้งานได้	0632169568	สถานีหลัก
49		บ้านน้ำตกลำคำ	12	วังทอง	ภักดีชุมพล	ชัยภูมิ	04 แม่น้ำชี	ลำน้ำชีตอนบน						2555	Rain Gauge_vill			บ้านลูกข่าย
50	STN0980	บ้านผาทอง	11	วังทอง	ภักดีชุมพล	ชัยภูมิ	04 แม่น้ำชี	ลำน้ำชีตอนบน	5240-I	753,194	1,752,826	101-21-50.59	15-50-29.29	2555	Rain Gauge	ใช้งานได้	0632169265	สถานีหลัก
51		บ้านหนองไม้แก่น	2	เจาทอง	ภักดีชุมพล	ชัยภูมิ	04 แม่น้ำชี	ลำน้ำชีตอนบน						2555	Rain Gauge_vill			บ้านลูกข่าย
52		บ้านเจาทอง	3	เจาทอง	ภักดีชุมพล	ชัยภูมิ	04 แม่น้ำชี	ลำน้ำชีตอนบน						2555	Rain Gauge_vill			บ้านลูกข่าย
53		บ้านหนองกระทุ่มทอง	8	เจาทอง	ภักดีชุมพล	ชัยภูมิ	04 แม่น้ำชี	ลำน้ำชีตอนบน						2555	Rain Gauge_vill			บ้านลูกข่าย
54	STN1164	บ้านน่าน้อย	7	ศรีฐาน	ภูกระดึง	เลย	04 แม่น้ำชี	ลำน้ำพองตอนบน	5342-I	799,884	1,861,616	101-48-49.21	16-49-6.85	2558	Rain Gauge	ใช้งานได้	0614011390	สถานีหลัก

การตรวจสอบความพร้อมสถานี Early Warning 2562

สำนักงานทรัพยากรน้ำภาค 4

วันที่สำรวจ 13 มีนาคม 2562 เวลา 10.00 น.

ลำดับ	สถานี	บ้าน	หมู่	ตำบล	อำเภอ	จังหวัด	ลุ่มน้ำหลัก	ลุ่มน้ำสาขา	ระวาง	UTM_E	UTM_N	Longitude	Latitude	ปีงบประมาณ	ประเภทสถานี	สภาพการ ใช้งาน	เบอร์โทรศัพท์	ประเภทบ้าน
55		บ้านนาโก	6	ศรีฐาน	ภูกระดึง	เลย	04 แม่น้ำชี	ลำน้ำพองตอนบน						2558	Rain Gauge_vill			บ้านลูกข่าย
56		บ้านห้วยเตี๋ย	8	ศรีฐาน	ภูกระดึง	เลย	04 แม่น้ำชี	ลำน้ำพองตอนบน						2558	Rain Gauge_vill			บ้านลูกข่าย
57		บ้านทวนตะวัน	11	ศรีฐาน	ภูกระดึง	เลย	04 แม่น้ำชี	ลำน้ำพองตอนบน						2558	Rain Gauge_vill			บ้านลูกข่าย
58	STN1352	บ้านดงสะคร่าน	7	วังสวาบ	ภูผาม่าน	ขอนแก่น	04 แม่น้ำชี	ลำน้ำเชิญ	5342-II	797,759	1,851,983	101-47-32.92	16-43-54.72	2558	Rain Gauge	ใช้งานได้	0614011439	สถานีหลัก
59	STN1360	บ้านระหัด	3	กุดเลาะ	เกษตรสมบูรณ์	ชัยภูมิ	04 แม่น้ำชี	ลำน้ำพรม	5341-I	816,435	1,803,860	101-57-39.0	16-17-41.92	2558	Rain Gauge	ใช้งานได้	0614011282	สถานีหลัก
60		บ้านศาลา	4	กุดเลาะ	เกษตรสมบูรณ์	ชัยภูมิ	04 แม่น้ำชี	ลำน้ำพรม						2558	Rain Gauge_vill			บ้านลูกข่าย
61	STN1365	บ้านกุดจิก	8	หนองข่า	เกษตรสมบูรณ์	ชัยภูมิ	04 แม่น้ำชี	ลำน้ำพรม	5341-II	804,880	1786.836.26	101-51-02.17	16-08-33.92	2558	Rain Gauge	ใช้งานได้	0614011569	สถานีหลัก
62		บ้านโจด	12	หนองข่า	เกษตรสมบูรณ์	ชัยภูมิ	04 แม่น้ำชี	ลำน้ำพรม						2558	Rain Gauge_vill			บ้านลูกข่าย
63	STN1366	บ้านโนนเขวา	2	โนนทอง	เกษตรสมบูรณ์	ชัยภูมิ	04 แม่น้ำชี	ลำน้ำพรม	5341-I	806,669	1,806,660	101-52-11.69	16-19-17.46	2558	Rain Gauge	ใช้งานได้	0614011352	สถานีหลัก
64	STN1367	บ้านโนนบัว	6	บ้านบัว	เกษตรสมบูรณ์	ชัยภูมิ	04 แม่น้ำชี	ลำน้ำพรม	5341-II	811,076	1,796,248	101-54-35.01	16-13-37.01	2558	Rain Gauge	ใช้งานได้	0614011412	สถานีหลัก
65		บ้านก้าน้อย	3	บ้านบัว	เกษตรสมบูรณ์	ชัยภูมิ	04 แม่น้ำชี	ลำน้ำพรม						2558	Rain Gauge_vill			บ้านลูกข่าย
66		บ้านหนองข่า	1	หนองข่า	เกษตรสมบูรณ์	ชัยภูมิ	04 แม่น้ำชี	ลำน้ำพรม						2558	Rain Gauge_vill			บ้านลูกข่าย
67		บ้านนวน	2	หนองข่า	เกษตรสมบูรณ์	ชัยภูมิ	04 แม่น้ำชี	ลำน้ำพรม						2558	Rain Gauge_vill			บ้านลูกข่าย
68		บ้านท่าคร้อ	3	หนองข่า	เกษตรสมบูรณ์	ชัยภูมิ	04 แม่น้ำชี	ลำน้ำพรม						2558	Rain Gauge_vill			บ้านลูกข่าย
69	STN1398	บ้านฟองใต้	7	วังกวาง	น้ำหนาว	เพชรบูรณ์	04 แม่น้ำชี	ลำน้ำพองตอนบน	5342-IV	786,354	1,864,253	101-41-13.79	16-50-38.67	2558	Rain Gauge	ใช้งานได้	0614011589	สถานีหลัก
70		บ้านไร่ใต้	3	วังกวาง	น้ำหนาว	เพชรบูรณ์	04 แม่น้ำชี	ลำน้ำพองตอนบน						2558	Rain Gauge_vill			บ้านลูกข่าย
71	STN1418	บ้านห้วยหินลับ	4	วังกวาง	น้ำหนาว	เพชรบูรณ์	04 แม่น้ำชี	ลำน้ำพองตอนบน	5342-IV	780,665	1,868,000	101-38-03.43	16-52-42.98	2558	Rain Gauge	ใช้งานได้	0614011152	สถานีหลัก
72		บ้านวังกวาง	1	วังกวาง	น้ำหนาว	เพชรบูรณ์	04 แม่น้ำชี	ลำน้ำพองตอนบน						2558	Rain Gauge_vill			บ้านลูกข่าย
73		บ้านวังกวาง	2	วังกวาง	น้ำหนาว	เพชรบูรณ์	04 แม่น้ำชี	ลำน้ำพองตอนบน						2558	Rain Gauge_vill			บ้านลูกข่าย
74		บ้านโป่งนกแก้ว	10	วังกวาง	น้ำหนาว	เพชรบูรณ์	04 แม่น้ำชี	ลำน้ำพองตอนบน						2558	Rain Gauge_vill			บ้านลูกข่าย
75	STN1422	บ้านขามัง	5	วังกวาง	น้ำหนาว	เพชรบูรณ์	04 แม่น้ำชี	ลำน้ำพองตอนบน	5342-IV	775,390	1,872,468	101-35-07.32	16-55-10.48	2558	Rain Gauge	ใช้งานได้	0614011458	สถานีหลัก
76	STN1428	บ้านสำนักตุงกา	5	วังตะเฒ่า	หนองบัวระเหว	ชัยภูมิ	04 แม่น้ำชี	ลำน้ำชีตอนบน	5340-IV	777,765	1,755,790	101-35-37.16	15-51-56.22	2558	Rain Gauge	ใช้งานได้	0614011220	สถานีหลัก
77	STN1468	บ้านโคกสะอาด	6	นายางกลัก	เทพสถิต	ชัยภูมิ	04 แม่น้ำชี	ลำกระเจวน	5240-II	765,088	1,735,154	101-28-23.15	15-40-50.22	2558	Rain Gauge	ใช้งานได้	0614011069	สถานีหลัก
78		บ้านคลองไทร	7	นายางกลัก	เทพสถิต	ชัยภูมิ	04 แม่น้ำชี	ลำกระเจวน						2558	Rain Gauge_vill			บ้านลูกข่าย
79		บ้านนายางกลัก	1	นายางกลัก	เทพสถิต	ชัยภูมิ	04 แม่น้ำชี	ลำกระเจวน						2558	Rain Gauge_vill			บ้านลูกข่าย
80	STN1470	บ้านวังอ้ายโพธิ์	4	บ้านไร่	เทพสถิต	ชัยภูมิ	04 แม่น้ำชี	ลำคันทอง	5240-II	763,079	1,725,185	101-27-11.87	15-35-26.79	2558	Rain Gauge	ใช้งานได้	0614011147	สถานีหลัก
81	STN1471	บ้านเทพพนา	10	บ้านไร่	เทพสถิต	ชัยภูมิ	04 แม่น้ำชี	ลำกระเจวน	5240-II	758,438	1,734,729	101-24-39.81	15-40-38.87	2558	Rain Gauge	ใช้งานได้	0614011178	สถานีหลัก



การตรวจสอบความพร้อมสถานี Early Warning 2562

สำนักงานทรัพยากรน้ำภาค 4

วันที่สำรวจ 13 มีนาคม 2562 เวลา 10.00 น.

ลำดับ	สถานี	บ้าน	หมู่	ตำบล	อำเภอ	จังหวัด	ลุ่มน้ำหลัก	ลุ่มน้ำสาขา	ระยะทาง	UTM_E	UTM_N	Longitude	Latitude	ปีงบประมาณ	ประเภทสถานี	สภาพการ ใช้งาน	เบอร์โทรศัพท์	ประเภทบ้าน
82	STN1472	บ้านท่าหินโงม	1	ท่าหินโงม	เมืองชัยภูมิ	ชัยภูมิ	04 แม่น้ำชี	ลำน้ำชีส่วนที่ 2	5441-III	182,482	1,777,629	102.01-57.28	16-03-28.87	2558	Rain Gauge	ใช้งานได้	0614011575	สถานีหลัก
83		บ้านวังน้ำเขียว	5	ท่าหินโงม	เมืองชัยภูมิ	ชัยภูมิ	04 แม่น้ำชี	ลำน้ำชีส่วนที่ 2						2558	Rain Gauge_vill			บ้านลูกข่าย
84		บ้านแจ้งเจริญ	2	ท่าหินโงม	เมืองชัยภูมิ	ชัยภูมิ	04 แม่น้ำชี	ลำน้ำชีส่วนที่ 2						2558	Rain Gauge_vill			บ้านลูกข่าย
85		บ้านห้วยหมากแดง	3	ท่าหินโงม	เมืองชัยภูมิ	ชัยภูมิ	04 แม่น้ำชี	ลำน้ำชีส่วนที่ 2						2558	Rain Gauge_vill			บ้านลูกข่าย
86		บ้านใหม่บัวงาม	7	ท่าหินโงม	เมืองชัยภูมิ	ชัยภูมิ	04 แม่น้ำชี	ลำน้ำชีส่วนที่ 2						2558	Rain Gauge_vill			บ้านลูกข่าย

การตรวจสอบความพร้อมสถานีโทรมาตร 2562  
สำนักงานทรัพยากรน้ำภาค 4  
วันที่สำรวจ 14 มีนาคม 2562 เวลา 10.00 น.

ลำดับ	ชื่อสถานี	รหัสสถานี	ปีที่ก่อสร้างแล้วเสร็จ	ข้อมูลที่ตรวจวัด			หมู่บ้าน	ตำบล	อำเภอ	จังหวัด	รหัสลุ่มน้ำหลัก	พิกัด E (m)	พิกัด N (m)	สภาพการใช้งาน (ได้/ไม่ได้)		
				ฝน	ระดับน้ำ	รูปภาพ/วิดีโอ								ฝน	ระดับน้ำ	รูป/VDO
1	บ้านโนนเชือก	-	2559	✓	✓	-	บ้านโนนเชือก	สัมปอຍ	จัตุรัส	ชัยภูมิ	04	803,291	1,741,401	ได้	ได้	-
2	วัดปทุมชาติ	-	2559	✓	-	-	บ้านหนองบัวใหญ่	หนองบัวใหญ่	จัตุรัส	ชัยภูมิ	04	806,720	1,724,298	ได้	-	-
3	บ้านค่ายหมื่นแพ้ว	-	2559	-	✓	-	บ้านค่ายหมื่นแพ้ว	บ้านค่าย	อ.เมือง	ชัยภูมิ	04	179,439	1,735,963	-	ได้	-
4	บ้านตาดโตน	-	2559	✓	✓	-	บ้านตาดโตน	นาฝาย	อ.เมือง	ชัยภูมิ	04	182,432	1,766,257	ได้	ได้	-
5	วัดประขามงคล	-	2559	✓	-	-	บ้านภูทอง	ช่องสามหมอ	คอนสวรรค์	ชัยภูมิ	04	210,293	1,774,899	ได้	-	-
6	ลำน้ำพรม/เชิญ	-	2559	✓	-	-	บ้านวังสวาบ	วังสวาบ	ภูผาม่าน	ขอนแก่น	04	803,351	1,848,369	ได้	-	-
7	วัดป่าประหารราษฎร์	-	2559	-	✓	-	บ้านโจด	กุดเค้า	มัญจาคีรี	ขอนแก่น	04	240,076	1,781,186	-	ได้	-
8	บ้านเหล่านกชุม	-	2559	-	✓	-	บ้านเหล่านกชุม	ดอนหัน	อ.เมือง	ขอนแก่น	04	273,726	1,810,989	-	ได้	-
9	น้ำพอง	-	2559	✓	✓	-	บ้านโคกท่า	หนองตุม	อ.เมือง	ขอนแก่น	04	276,508	1,828,621	ได้	ได้	-
10	โกสุมพิสัย	-	2559	✓	✓	-	บ้านคุดเชือก	หนองบัว	โกสุมพิสัย	มหาสารคาม	04	281,007	1,810,523	ได้	ได้	-
11	มหาสารคาม	-	2559	✓	✓	-	บ้านท่าแห่	ห้องชัยพัฒนา	ห้องชัย	กาฬสินธุ์	04	332,313	1,795,464	ได้	ได้	-
12	กาฬสินธุ์	-	2559	✓	✓	-	บ้านนาเชือก	นาเชือก	ยางตลาด	กาฬสินธุ์	04	333,259	1,833,881	ได้	ได้	-
13	กมลาไสย	-	2559	✓	✓	-	กมลาไสย	กมลาไสย	กมลาไสย	กาฬสินธุ์	04	347,942	1,807,132	ได้	ได้	-
14	เชียงขวัญ	-	2559	-	✓	-	บ้านไผ่ล้อม	เชียงขวัญ	เชียงขวัญ	ร้อยเอ็ด	04	365,045	1,792,852	-	ได้	-
15	เสลภูมิ	-	2559	✓	✓	-	บ้านท่าไคร้	กลาง	เสลภูมิ	ร้อยเอ็ด	04	383,087	1,773,018	ได้	ได้	-
16	ยโสธร	-	2559	✓	✓	-	ถนนเทศบาล 13	ในเมือง	อ.เมือง	ยโสธร	04	407,418	1,746,884	ได้	ได้	-
17	มหาชนะชัย	-	2559	✓	✓	-	บ้านฟ้าหยาด	ฟ้าหยาด	มหาชนะชัย	ยโสธร	04	419,536	1,716,516	ได้	ได้	-





## ภาคผนวก 4



**ความมั่นคงของเขื่อน และอาคารประกอบ**  
**สำนักงานทรัพยากรน้ำภาค 4**  
**วันที่สำรวจ 19 มีนาคม 2562 เวลา 14.30 น.**

สทก	รหัสโครงการ	ประเภทงาน	ชื่อโครงการ	หมู่บ้าน	หมู่ที่	ตำบล	อำเภอ	จังหวัด	ชื่อลุ่มน้ำหลัก	LAT	Long	ความจุเก็บกัก	ปีที่ถ่ายโอน	ผลการตรวจสอบสภาพ						สาเหตุ	แนวทางการแก้ไข	แผนการซ่อมปรับปรุง	หมายเหตุ	
														สภาพการใช้งาน			ความเสี่ยงต่อความปลอดภัย							
														ดี	ใช้ได้	บกพร่อง	ไม่มี	มี						
																		เลว	อันตราย					
3	กส.21020	ฝายน้ำล้น	ฝายน้ำล้นห้วยบักชี พร้อมระบบส่งน้ำ	ชุมช้อย่าง	4	กุดหว้า	กุฉิน	กาฬสินธุ์	ซี	16.504399	104.216208	18,000	2554		1		1							
5	กส.21024	ฝายน้ำล้น	ฝายน้ำล้นห้วยส้มป่อย	นาขาม	2	นาขาม	กุฉิน	กาฬสินธุ์	ซี	16.520430	103.916600	17,064	2560		1		1							
7	กส.21015	ฝายน้ำล้น	ฝายใต้สะพานข้ามห้วยเปาะ	ห้วยม่วง	4	หนองห้าง	กุฉิน	กาฬสินธุ์	ซี	16.588196	104.129313	4,800	2553		1		1							
8	กส.21030	ฝายน้ำล้น	ฝายน้ำล้นห้วยมะเวือ	สวนผึ้ง	4	เหล่าไฮ	กุฉิน	กาฬสินธุ์	ซี	16.433799	104.189213	46,485	2554		1		1							
9	กส.	ฝายน้ำล้น	ฝายน้ำล้นห้วยเรียง	โนนยาง	3	เหล่าไฮ	กุฉิน	กาฬสินธุ์	ซี	16.466423	104.184963	112,983	2554		1		1							
10	กส.04-2-016	ฝายน้ำล้น	ฝายน้ำล้นห้วยแดง	กลาง	6	เหล่าไฮ	กุฉิน	กาฬสินธุ์	ซี	16.428669	104.128486	63,720	2553		1		1							
11	กส.21025	ฝายน้ำล้น	ฝายน้ำล้นสังกะ	เก่าเตือ	6	ทุ่งคลอง	คำม่วง	กาฬสินธุ์	ซี	16.960025	103.658328	63,000				1	1			บานประตูระบายน้ำและบานอาคารบังคับน้ำ	ซ่อม	2,000,000		
12	กส.21026	ฝายน้ำล้น	ฝายน้ำล้นห้วยปอ	บะเอียด	9	นาบอน	คำม่วง	กาฬสินธุ์	ซี	16.821470	103.675701	36,900	2553		1		1							
13	กส.21023	ฝายน้ำล้น	ฝายน้ำล้นห้วยไซดุน	กุดจิก	1	กุดจิก	ท่าคันโท	กาฬสินธุ์	ซี	16.897055	103.122966	31,660	2552		1		1							
16	กส.21027	ฝายน้ำล้น	ฝายน้ำล้นลำพะยั้ง	โนนศาลา	3	ภูแล่นช้าง	นาคู	กาฬสินธุ์	ซี	16.692195	104.014961	111,036	2553		1		1							
17	กส.21029	ฝายน้ำล้น	ฝายน้ำล้นลำพะยั้งตอนล่าง	โนนนาคำ	5	ภูแล่นช้าง	นาคู	กาฬสินธุ์	ซี	16.667230	103.978185	51,300			1		1							
22	กส.21031	ฝายน้ำล้น	ฝายน้ำล้นศูนย์ฝึกอาชีพกุฉิน			ภูดิน	เมือง	กาฬสินธุ์	ซี	16.658162	103.486611	155,694			1		1							
23	กส.21028	ฝายน้ำล้น	ฝายน้ำล้นลำน้ำป่าว	ดอนสนวน	9	หลุบ	เมือง	กาฬสินธุ์	ซี	16.376210	103.521351	210,600	2552		1		1							
24	กส.04-2-003	ฝายน้ำล้น	ฝายน้ำล้นลำห้วยดอกไม้	ลาดสระบัว	3	ห้วยจ้ง	ยางตลาด	กาฬสินธุ์	ซี	16.369363	103.416220	171,297	2553		1		1							
26	กส.21021	ฝายน้ำล้น	ฝายน้ำล้นห้วยสังเคียบ พร้อมระบบส่ง	หมู่ม่น	1	หมู่ม่น	สมเด็จ	กาฬสินธุ์	ซี	16.785360	103.700497	273,600	2554		1		1							
28	กส.21027	ฝายน้ำล้น	ฝายน้ำล้นลำห้วยบง	โคกศาลา	6	โนนน้ำ	สหัสขันธ์	กาฬสินธุ์	ซี	16.662764	103.548762	66,000	2552		1		1							
32	ขก.21045	ฝายน้ำล้น	ฝายน้ำล้นห้วยไผ่	กุดจาน	4	น้ำอ้อม	กระนวน	ขอนแก่น	ซี	16.677440	103.124324	36,456	2555		1		1							
36	ขก.21008	ฝายน้ำล้น	ฝายน้ำล้นบ้านแก้งคร้อ	แก้งคร้อ	2	นาแพง	โคกโพธิ์	ขอนแก่น	ซี	16.106941	102.439700	76,050	2560		1		1							
37	ขก.21048	ฝายน้ำล้น	ฝายน้ำล้นห้วยทรายตอนกลาง	โคกสง่า	1	บ้านโคก	โคกโพธิ์	ขอนแก่น	ซี	16.088205	102.405090	29,055	2553		1		1							
39	ขก.21033	ฝายน้ำล้น	ฝายน้ำล้นห้วยตะกั่ว	หัวฝาย	2	ปอแดง	ชนบท	ขอนแก่น	ซี	15.943055	102.565569	78,192				1	1			อาคารระบายน้ำชำรุด	ซ่อม	1,000,000		
40	ขก.21004	ฝายน้ำล้น	ฝายน้ำล้นหนองหูลิง	หนองหูลิง	2	วังแสง	ชนบท	ขอนแก่น	ซี	16.048062	102.478062	46,068	2554		1		1							
42	ขก.21020	ฝายน้ำล้น	ฝายใต้สะพานข้ามลุ่มหนองสิม	โนน	1	บ้านโนน	ชำสูง	ขอนแก่น	ซี	16.529790	102.985290	275,704	2554		1		1							
44	ขก.21050	ฝายน้ำล้น	ฝายน้ำล้นห้วยวังม่วง	สร้างแป้น	1	บ้านลาน	บ้านไผ่	ขอนแก่น	ซี	16.011163	102.787957	54,450				1	1			ราวกันตกชำรุด, ชาวบ้านร่วมกันเปลี่ยนบาน	ซ่อม			
45	ขก.21049	ฝายน้ำล้น	ฝายน้ำล้นภูเหล็ก	ภูเหล็ก	1	ภูเหล็ก	บ้านไผ่	ขอนแก่น	ซี	16.127990	102.829570	48,165	2555		1		1							
46	ขก.21011	ฝายน้ำล้น	ฝายน้ำล้นหนองขาด	หนองขาด	2	บ้านเหล่า	บ้านฝาง	ขอนแก่น	ซี	16.401024	102.655722	45,576	2555		1		1							
47	ขก.21038	ฝายน้ำล้น	ฝายน้ำล้นลำห้วยท่าลี่	แดงใหญ่	6	บ้านเหล่า	บ้านฝาง	ขอนแก่น	ซี	16.384835	102.633201	159,900	2553		1		1							
48	ขก.21043	ฝายน้ำล้น	ฝายน้ำล้นห้วยโสกแต่	โสกแต่	7	ป่าหวาย	บ้านฝาง	ขอนแก่น	ซี	16.643816	102.673075	41,400	2553		1		1							
49	ขก.21012	ฝายน้ำล้น	ฝายน้ำล้นลำห้วยใหม่	หนองไฮ	4	บ้านแฮด	บ้านแฮด	ขอนแก่น	ซี	16.212533	102.752979	39,000	2554		1		1							
50	ขก.21031	ฝายน้ำล้น	ฝายน้ำล้นห้วยโสกผือ	สระแก้ว	1	สระแก้ว	เปือยน้อย	ขอนแก่น	มูล	15.840245	102.912838	75,024	2555		1		1							
51	ขก.21047	ฝายน้ำล้น	ฝายน้ำล้นห้วยลิงแก	โนนเมือง	8	โนนข่า	พล	ขอนแก่น	มูล	15.751335	102.592452	75,726	2553		1		1							







**ความมั่นคงของเขื่อน และอาคารประกอบ**  
**สำนักงานทรัพยากรน้ำภาค 4**  
**วันที่สำรวจ 19 มีนาคม 2562 เวลา 14.30 น.**

สทก	รหัสโครงการ	ประเภทงาน	ชื่อโครงการ	หมู่บ้าน	หมู่ที่	ตำบล	อำเภอ	จังหวัด	ชื่อลุ่มน้ำหลัก	LAT	Long	ความจุเก็บกัก	ปีที่ถ่ายโอน	ผลการตรวจสอบสภาพ						สาเหตุ	แนวทางการแก้ไข	แผนการซ่อมปรับปรุง	หมายเหตุ				
														สภาพการใช้งาน			ความเสี่ยงต่อความปลอดภัย										
														ดี	ใช้ได้	บกพร่อง	ไม่มี	มี									
																		เลว	อันตราย								
120	ชย.21015	ฝายน้ำล้น	ฝายน้ำล้นห้วยลาดบ้านหนองบัวแดง	หนองบัว	9	หนอง	หนองบัว	ชัยภูมิ	ชี	16.081592	101.796435	37,518	2553		1		1										
121	ชย.21038	ฝายน้ำล้น	ฝายน้ำล้นห้วยลาดบ้านราษฎร์บำรุง	ราษฎร์บำรุง	2	หนอง	หนองบัว	ชัยภูมิ	ชี	16.099652	101.799906	52,992	2552		1		1										
122	ชย.21037	ฝายน้ำล้น	ฝายน้ำล้นบ้านวังกะทะ	วังกะทะ	2	วังตะเฒ่า	หนองบัว	ชัยภูมิ	ชี	15.816424	101.578738	34,452	2552		1		1										
123	ชย.	ฝายน้ำล้น	ฝายน้ำล้นลำกระจวน	ท่าบอน	8	โสกปลา	หนองบัว	ชัยภูมิ	ชี	15.737472	101.680985	43,578	2553		1		1										
124	มค.21043	ฝายน้ำล้น	ฝายน้ำล้น กุดโคก ช่วง 1	วังบัวหลวง	12	ขามเฒ่า	กันทรวิชัย	มหาสารคาม	ชี	16.239986	103.318499	335,436	2553		1		1										
125	มค.21029	ฝายน้ำล้น	ฝายน้ำล้นห้วยตาหลุง	หนองดุก	1	มิตรภาพ	แกดำ	มหาสารคาม	ชี	16.108680	103.408156	84,546	2553		1		1										
126	มค.21026	ฝายน้ำล้น	ฝายน้ำล้นบ้านโคกล่าม	โคกล่าม	5	เขวาไร่	โกสุมพิสัย	มหาสารคาม	ชี	16.278564	102.883457	47,292	2558		1		1										
127	มค.21007	ฝายน้ำล้น	ฝายน้ำล้นบ้านป่าเป้า	ป่าเป้า	10	ยางน้อย	โกสุมพิสัย	มหาสารคาม	ชี	16.268904	103.108818	524,724	2555		1		1										
129	มค.21028	ฝายน้ำล้น	ฝายน้ำล้นบ้านนาล้อม	นาล้อม	9	หนอง	โกสุมพิสัย	มหาสารคาม	ชี	16.148952	103.004478	33,912	2559		1		1										
130	มค.21031	ฝายน้ำล้น	ฝายน้ำล้นบ้านโคกสี	โคกสี	8	หนอง	โกสุมพิสัย	มหาสารคาม	ชี	16.138930	103.025760	29,190	2553		1		1										
131	มค.21013	ฝายน้ำล้น	ฝายน้ำล้นห้วยสายบาตร	คำแก้ง	9	กุดปลา	ชื่นชม	มหาสารคาม	ชี	16.634416	103.150898	75,168	2554		1		1										
135	มค.21025	ฝายน้ำล้น	ฝายน้ำล้นบ้านโคกสูง	โคกสูง	6	เชียงยืน	เชียงยืน	มหาสารคาม	ชี	16.392516	103.094869	28,740	2559		1		1										
136	มค.21039	ฝายน้ำล้น	ฝายน้ำล้นบ้านหนองโน	หนองโน	3	ปอพาน	นาเชือก	มหาสารคาม	มูล	15.830517	102.922784	73,548	2554		1		1										
138	มค.21040	ฝายน้ำล้น	ฝายน้ำล้นบ้านโกทา	โกทา	2	พระธาตุ	นาคูน	มหาสารคาม	มูล	15.677370	103.248329	35,994	2560		1		1										
139	มค.21032	ฝายน้ำล้น	ฝายน้ำล้นหนองหิน	หนองหิน	15	หัวดง	นาคูน	มหาสารคาม	มูล	15.652578	103.223190	39,732	2556		1		1										
140	มค.21027	ฝายน้ำล้น	ฝายน้ำล้นบ้านสองห้อง	สองห้อง	6	ก่าพี	บรบือ	มหาสารคาม	มูล	15.960978	103.143912	34,290	2553		1		1										
141	มค.21041	ฝายน้ำล้น	ฝายน้ำล้นบ้านฮ่องน้อย	ฮ่องน้อย	7	ก่าพี	บรบือ	มหาสารคาม	มูล	15.972133	103.129327	71,022	2553		1		1										
142	มค.21037	ฝายน้ำล้น	ฝายน้ำล้นบ้าน ศาลา	ศาลาทอง	8	โนนแดง	บรบือ	มหาสารคาม	มูล	15.883483	103.124232	35,904			1		1								บานประตูระบายน้ำชำรุด	ซ่อม	1,145,000
143	มค.21038	ฝายน้ำล้น	ฝายน้ำล้นบ้าน โนนธรรม	โนนธรรม	17	โนนแดง	บรบือ	มหาสารคาม	มูล	15.879475	103.113261	58,842			1		1								บานประตูระบายน้ำชำรุด	ซ่อม	547,700
144	มค.21035	ฝายน้ำล้น	ฝายน้ำล้นห้วยหัวหนอง	หัวหนอง	2	โนนแดง	บรบือ	มหาสารคาม	มูล	15.903090	103.027569	100,464	2558		1		1										
145	มค.21034	ฝายน้ำล้น	ฝายน้ำล้นบ้านฝาง	ฝาง	2	โนนราชสี	บรบือ	มหาสารคาม	มูล	15.921571	103.130361	22,848	2553		1		1										
147	มค.21021	ฝายน้ำล้น	ฝายน้ำล้นบ้านโนนสะอาด	โนนสะอาด	6	หนองสิม	บรบือ	มหาสารคาม	ชี	16.079590	103.058120	45,528	2555		1		1										
148	มค.21024	ฝายน้ำล้น	ฝายน้ำล้นบ้านหนองกก	หนองกก	1	เมืองเสื่อ	พยัคฆภูมิ	มหาสารคาม	มูล	15.461615	103.215156	66,240				1	1								บานประตูระบายน้ำและอุปกรณ์ชำรุด	ซ่อม	1,566,600
149	มค.21033	ฝายน้ำล้น	ฝายน้ำล้นวังศาลา	หนองนาโน	2	หนองบัว	พยัคฆภูมิ	มหาสารคาม	มูล	15.592817	103.143492	130,473				1	1								บานประตูระบายน้ำและอุปกรณ์ชำรุด	ซ่อม	1,245,000
150	มค.21008	ฝายน้ำล้น	ฝายน้ำล้นห้วยคำพู่	กุดแคน	2	หนองโน	เมือง	มหาสารคาม	ชี	16.106324	103.264972	28,380	2560		1		1										
151	มค.21018	ฝายน้ำล้น	ฝายน้ำล้นบ้านโนนจาน	โนนจาน	5	ดงเมือง	ยางสีสุราช	มหาสารคาม	มูล	15.662870	103.144180	13,770	2553		1		1										
152	มค.21030	ฝายน้ำล้น	ฝายน้ำล้นห้วยกอก	หนองแวง	5	ยางสีสุ	ยางสีสุราช	มหาสารคาม	มูล	15.679490	103.080600	72,105				1	1								อาคารระบายน้ำล้นและบานประตูระบายน้ำ	ซ่อม	1,200,000
153	มค.21036	ฝายน้ำล้น	ฝายน้ำล้นบ้านโคกสะทอน	โคกสะทอน	8	แวงดง	ยางสีสุราช	มหาสารคาม	มูล	15.632019	103.018630	141,015				1	1								บานประตูระบายน้ำชำรุด	ซ่อม	1,956,300
154	มค.21022	ฝายน้ำล้น	ฝายน้ำล้นบ้านก้าน้อย	ก้าน้อย	7	แคน	วาปีปทุม	มหาสารคาม	มูล	15.893954	103.255524	53,088				1	1								อาคารระบายน้ำล้นชำรุด	ซ่อม	888,900
155	มค.21039	ฝายน้ำล้น	ฝายน้ำล้นหนองเต่า	แวงเหล่า	10	แคน	วาปีปทุม	มหาสารคาม	มูล	15.904867	103.260669	31,131				1	1								บานประตูระบายน้ำชำรุด	ซ่อม	692,700
156	มค.21016	ฝายน้ำล้น	ฝายน้ำล้นบ้านหนองโจ้ง	หนองโจ้ง	10	บ้านหวาย	วาปีปทุม	มหาสารคาม	มูล	15.826641	103.296906	50,040				1	1								อาคารระบายน้ำล้นชำรุด	ซ่อม	6,231,200



**ความมั่นคงของเขื่อน และอาคารประกอบ**  
**สำนักงานทรัพยากรน้ำภาค 4**  
**วันที่สำรวจ 19 มีนาคม 2562 เวลา 14.30 น.**

สทก	รหัสโครงการ	ประเภทงาน	ชื่อโครงการ	หมู่บ้าน	หมู่ที่	ตำบล	อำเภอ	จังหวัด	ชื่อลุ่มน้ำหลัก	LAT	Long	ความจุเก็บกัก	ปีที่ถ่ายโอน	ผลการตรวจสอบสภาพ						สาเหตุ	แนวทางการแก้ไข	แผนการซ่อมปรับปรุง	หมายเหตุ
														สภาพการใช้งาน			ความเสี่ยงต่อความปลอดภัย						
														ดี	ใช้ได้	บกพร่อง	ไม่มี	มี					
																		เลว	อันตราย				
159	รอ.21028	ฝายน้ำล้น	ฝายน้ำล้นห้วยพานมูล	พานมูล	6	ดงกลาง	จตุร	ร้อยเอ็ด	มูล	15.800790	103.634059	122,721			1	1			ดินเขิน, บานประตुरะบายน้ำชำรุด	ซ่อม	727,500		
160	รอ.21041	ฝายน้ำล้น	ฝายน้ำล้นบ้านป่าสังข์	ป่าสังข์	1,14	ป่าสังข์	จตุร พุกตร ฉิมวง	ร้อยเอ็ด	มูล	15.816620	103.636762	60,624			1	1							
161	รอ.21031	ฝายน้ำล้น	ฝายน้ำล้นบ้านอิโคตร	อิโคตร	1	ศรีโคตร	จตุร	ร้อยเอ็ด	มูล	15.767516	103.574249	176,928	2552		1	1							
162	รอ.21032	ฝายน้ำล้น	ฝายน้ำล้นบ้านหนองหิน	หนองหิน	4	ศรีโคตร	จตุร	ร้อยเอ็ด	มูล	15.767842	103.553772	186,087	2553			1	1			บานประตुरะบายน้ำชำรุด	ซ่อม	951,800	
163	รอ.21033	ฝายน้ำล้น	ฝายน้ำล้นบ้านกุดจอก	กุดจอก	1	อึ้งออง	จตุร	ร้อยเอ็ด	มูล	15.798739	103.524977	46,860				1	1			อาคารระบายน้ำล้นชำรุด	ซ่อม	436,300	
164	รอ.21029	ฝายน้ำล้น	ฝายน้ำล้นใต้สะพานร่องเปลือยตาล	เปลือยตาล	5	ดงสิงห์	จังหาร	ร้อยเอ็ด	ซี	16.184100	103.593420	633,975	2558		1	1							
165	รอ.21015	ฝายน้ำล้น	ฝายน้ำล้นกุดจับ	ม่วงลาด	5	ม่วงลาด	จังหาร	ร้อยเอ็ด	ซี	16.201906	103.527913	620,748	2553		1	1							
169	รอ.	ฝายน้ำล้น	ฝายน้ำล้นบ้านหนองสระ	หนองสระ	13	ดอกล้ำ	ปทุมรัตน์	ร้อยเอ็ด	มูล	15.554920	103.317610	239,382	2553		1	1							
170	รอ.21025	ฝายน้ำล้น	ฝายน้ำล้นลำน้ำเตาบ้านหัวช้าง	หัวช้าง	6	โนน	ปทุมรัตน์	ร้อยเอ็ด	มูล	15.543162	103.424247	241,740	2553		1	1							
171	รอ.21033	ฝายน้ำล้น	ฝายน้ำล้นลำน้ำเตาบ้านบักตู	บักตู	2	โนน	ปทุมรัตน์	ร้อยเอ็ด	มูล	15.589106	103.476314	76,965	2553		1	1							
172	รอ.21030	ฝายน้ำล้น	ฝายน้ำล้นบ้านกุดน้ำใส พร้อมระบบส่ง	กุดน้ำใส	1,2	กุดน้ำใส	พนมไพร	ร้อยเอ็ด	ซี	15.765971	104.075929	141,240	2553		1	1							
178	รอ.	ฝายน้ำล้น	ฝายน้ำล้นห้วยสมสนุก	ไผ่คำ	12	หนอง	โพนทอง	ร้อยเอ็ด	ซี	16.381564	104.015959	31,722	2553		1	1							
179	รอ.21042	ฝายน้ำล้น	ฝายน้ำล้นห้วยตาเหลว	กระพี	3	อุ่มเม่า	โพนทอง	ร้อยเอ็ด	ซี	16.272820	103.840380	36,102	2560		1	1							
180	รอ.21026	ฝายน้ำล้น	ฝายน้ำล้นลำห้วยกลอย	โคกสี	6	ชุมพร	เมยวดี	ร้อยเอ็ด	ซี	16.352395	104.105441	44,058	2553		1	1							
182	รอ.21053	ฝายน้ำล้น	ฝายน้ำล้นห้วยแดง	บึงเลิศ	1	บึงเลิศ	เมยวดี	ร้อยเอ็ด	ซี	16.434059	104.184165	45,390				1	1			บานประตुरะบายน้ำชำรุด	ซ่อม	1,200,000	
183	รอ.21034	ฝายน้ำล้น	ฝายน้ำล้นบ้านดงเค็ง	ดงเค็งน้อย	1	ปอการ	เมือง	ร้อยเอ็ด	ซี	16.066014	103.523481	28,242	2555		1	1							
184	รอ.21041	ฝายน้ำล้น	ฝายน้ำล้นเลิงขี้ตุน	ยางเลิง	5	ดอไม้	สุวรรณภูมิ	ร้อยเอ็ด	มูล	15.653941	103.738795	440,679	2552		1	1							
185	รอ.21035	ฝายน้ำล้น	ฝายน้ำล้นลำปลับปลา	คอนแคน	2	ทุ่งกุลา	สุวรรณภูมิ	ร้อยเอ็ด	มูล	15.445070	103.797480	272,862	2552		1	1							
187	รอ.21014	ฝายน้ำล้น	ฝายน้ำล้นลำปลับปลา	ตาหยวก	1	ทุ่งหลวง	สุวรรณภูมิ	ร้อยเอ็ด	มูล	15.447005	103.739425	48,135	2553		1	1							
188	รอ.21019	ฝายน้ำล้น	ฝายน้ำล้นห้วยทรายมูล	ทรายมูล	4	ขวาว	เสลภูมิ	ร้อยเอ็ด	ซี	15.910765	104.008751	1,071,177	2552		1	1							
189	รอ.21049	ฝายน้ำล้น	ฝายน้ำล้นลำชีหลง	หัน	5	ขวาว	เสลภูมิ	ร้อยเอ็ด	ซี	15.981791	103.957067	166,566	2553		1	1							
190	รอ.21023	ฝายน้ำล้น	ฝายน้ำล้นบ้านพันช้าง	พันช้าง	3,4	นางาม	เสลภูมิ	ร้อยเอ็ด	ซี	15.915691	103.978412	1,505,340	2556		1	1							
191	รอ.21043	ฝายน้ำล้น	ฝายน้ำล้นร่องน้ำเค็ม	โพธิ์ตาก	6	นางาม	เสลภูมิ	ร้อยเอ็ด	ซี	15.820267	104.000601	1,952,427				1	1			บานประตुरะบายน้ำชำรุด	ซ่อม	880,000	
192	รอ.21044	ฝายน้ำล้น	ฝายน้ำล้นปากกะตะ	โพธิ์ชัน	5	นางาม	เสลภูมิ	ร้อยเอ็ด	ซี	15.888197	104.014146	74,736				1	1			บานประตुरะบายน้ำชำรุด	ซ่อม	1,357,000	
193	รอ.21046	ฝายน้ำล้น	ฝายน้ำล้นห้วยเลิงเปลือย	ยาง	2	นาเมือง	เสลภูมิ	ร้อยเอ็ด	ซี	16.066110	103.903105	115,434				1	1			เสริมสันฝายและคันดินชำรุด	ซ่อม	106,420	
194	รอ.21051	ฝายน้ำล้น	ฝายน้ำล้นบ้านนาเจริญ	นาเจริญ	6	ภูเงิน	เสลภูมิ	ร้อยเอ็ด	ซี	16.098267	104.099575	324,780				1	1			ดินเขินและคันดินชำรุด	ซ่อม	120,278	
196	รอ.21024	ฝายน้ำล้น	ฝายน้ำล้นห้วยยาง	โสภคเตย	6	ศรีวิสัย	เสลภูมิ	ร้อยเอ็ด	ซี	16.156594	104.041505	54,720	2557		1	1							
198	รอ.21052	ฝายน้ำล้น	ฝายน้ำล้นห้วยทราย	หนองพอก	2	รอบเมือง	หนองพอก	ร้อยเอ็ด	ซี	16.305856	104.217780	24,576	2552		1	1							
200	รอ.21048	ฝายน้ำล้น	ฝายน้ำล้นวังอีผุย	แคน	3	โพธา	อาจ	ร้อยเอ็ด	ซี	15.814923	103.811334	157,176	2552		1	1							
1	กส.21002	อ่างเก็บน้ำ	อ่างเก็บน้ำหนองหมากแหว	หัวขวา	8	หลักเมือง	กมลาไสย	กาฬสินธุ์	ซี	16.358815	103.597077	7,023	2557		1	1							

**ความมั่นคงของเขื่อน และอาคารประกอบ**  
**สำนักงานทรัพยากรน้ำภาค 4**  
**วันที่สำรวจ 19 มีนาคม 2562 เวลา 14.30 น.**

สทก	รหัสโครงการ	ประเภทงาน	ชื่อโครงการ	หมู่บ้าน	หมู่ที่	ตำบล	อำเภอ	จังหวัด	ชื่อลุ่มน้ำหลัก	LAT	Long	ความจุเก็บกัก	ปีที่ถ่ายโอน	ผลการตรวจสอบสภาพ						สาเหตุ	แนวทางการแก้ไข	แผนการซ่อมปรับปรุง	หมายเหตุ		
														สภาพการใช้งาน			ความเสี่ยงต่อความปลอดภัย								
														ดี	ใช้ได้	บกพร่อง	ไม่มี	มี							
																		เลข	อันตราย						
2	กส.21018	อ่างเก็บน้ำ	อ่างเก็บน้ำห้วยหินลาด	ห้วยแดง	1	กุดหว้า	กุฉิน	กาฬสินธุ์	ชี	16.545953	104.210114	56,108	2553		1		1								
4	กส.21017	อ่างเก็บน้ำ	อ่างเก็บน้ำห้วยปลาฝา	สุขเจริญ	7	นาขาม	กุฉิน	กาฬสินธุ์	ชี	16.485593	103.933307	187,818	2559		1		1								
6	กส.21010	อ่างเก็บน้ำ	อ่างเก็บน้ำห้วยม่วง	ห้วยม่วง	4	หนองห้าง	กุฉิน	กาฬสินธุ์	ชี	16.594372	104.133721	45,498	2552		1		1								
14	กส.21022	อ่างเก็บน้ำ	อ่างเก็บน้ำห้วยซ้ออัน	ดงสวรรค์	6	ดง	ท่าคันโท	กาฬสินธุ์	ชี	16.850124	103.372590	140,990	2552		1		1								
15	กส.21011	อ่างเก็บน้ำ	อ่างเก็บน้ำห้วยโป่ง	หนองแขง	4	นาตาล	ท่าคันโท	กาฬสินธุ์	ชี	16.866224	103.266984	23,688	2552		1		1								
18	กส.21014	อ่างเก็บน้ำ	อ่างเก็บน้ำห้วยพงเสา	จอมศรี	1	สายนาวัง	นาคู	กาฬสินธุ์	ชี	16.787528	104.083988	101,318	2560		1		1								
19	กส.21012	อ่างเก็บน้ำ	อ่างเก็บน้ำห้วยโป่งไร่	โนนสามัคคี	5	นามน	นามน	กาฬสินธุ์	ชี	16.547464	103.791007	599,360	2560		1		1								
20	กส.21016	อ่างเก็บน้ำ	อ่างเก็บน้ำนาโก	นาอินทร	5	ขมิ้น	เมือง	กาฬสินธุ์	ชี	16.579881	103.573165	96,033	2553		1		1								
21	กส.21009	อ่างเก็บน้ำ	อ่างเก็บน้ำห้วยหมากกล้วย	โคกน้ำ	3,10	โพหนอง	เมือง	กาฬสินธุ์	ชี	16.470629	103.573981	180,680			1		1								
25	กส.21011	อ่างเก็บน้ำ	อ่างเก็บน้ำหนองดินจี้	ค้อ	4,10	ลำห้วย	สมเด็จ	กาฬสินธุ์	ชี	16.646051	103.800020	312,903				1	1			อาคารระบายน้ำล้นชำรุด	ซ่อม	31,000			
27	กส.21004	อ่างเก็บน้ำ	อ่างเก็บน้ำบึงพุกชัย	แกว่งพุก	7	หมูม่น	สมเด็จ	กาฬสินธุ์	ชี	16.743070	103.675050	1,946,235			1		1								
29	กส.21013	อ่างเก็บน้ำ	อ่างเก็บน้ำหนองลาดมั่ง	โคกเครือ	1	โคกเครือ	หนองกุงศรี	กาฬสินธุ์	ชี	16.707113	103.273901	1,029,663				1	1			ดินเขิน, อาคารระบายน้ำล้นชำรุด	ซ่อม	741,286			
30	กส.21015	อ่างเก็บน้ำ	อ่างเก็บน้ำบ้านคำขาม	คำขาม	1	ดงมูล	หนองกุงศรี	กาฬสินธุ์	ชี	16.758234	103.317819	62,275	2554		1		1								
31	กส.21017	อ่างเก็บน้ำ	อ่างเก็บน้ำหนองห้วยเม็ก	พิทักษ์	4	ห้วยเม็ก	ห้วยเม็ก	กาฬสินธุ์	ชี	16.595331	103.226798	298,515	2556		1		1								
33	ขก.21018	อ่างเก็บน้ำ	อ่างเก็บน้ำหนองแวงคู	หนองแวงคู	6	บ้านฝาง	กระนวน	ขอนแก่น	ชี	16.782632	103.042766	109,920	2554		1		1								
34	ขก.21006	อ่างเก็บน้ำ	อ่างเก็บน้ำท่าลาด	ท่าลาด	5	หัวนาคำ	กระนวน	ขอนแก่น	ชี	16.805910	103.042440	1,412,500			1		1								
35	ขก.04-1-001	อ่างเก็บน้ำ	อ่างเก็บน้ำเขาสวนกวาง	เขาสวน	1	เขาสวน	เขาสวน	ขอนแก่น	ชี	16.839895	102.897073	50,445	2554		1		1								
38	ขก.21021	อ่างเก็บน้ำ	อ่างเก็บน้ำกุดนาแขง	นายาว	4	บ้านโคก	โคกโพธิ์	ขอนแก่น	ชี	16.053881	102.436180	7,180,210			1		1								
41	ขก.21005	อ่างเก็บน้ำ	อ่างเก็บน้ำห้วยภูซน	ขามป้อม	4,10	ชีวเรียง	ชุมแพ	ขอนแก่น	ชี	16.567818	102.203838	530,000	2554		1		1								
43	ขก.21042	อ่างเก็บน้ำ	อ่างเก็บน้ำหนองเป็ญ	คำแก่นคูณ	12	ม่วงหวาน	น้ำพอง	ขอนแก่น	ชี	16.666868	102.822390	1,114,653			1		1								
54	ขก.21007	อ่างเก็บน้ำ	อ่างเก็บน้ำหนองหญ้าปล้อง	หนอง	12	หนอง	พล	ขอนแก่น	มูล	15.714448	102.546551	77,690				1	1			ดินเขิน,คันดินชำรุด,ระบบระบายน้ำชำรุด	ซ่อม	1,007,500			
57	ขก.21013	อ่างเก็บน้ำ	อ่างเก็บน้ำหนองเมย	นาซ่า	7	นาซ่า	มัญจาคีรี	ขอนแก่น	ชี	16.170701	102.498533	522,463	2560		1		1								
62	ขก.21010	อ่างเก็บน้ำ	อ่างเก็บน้ำบ้านม่วง	บ้านม่วง	10	บ้านทุ่ม	เมือง	ขอนแก่น	ชี	16.471789	102.687608	70,538	2554		1		1								
63	ขก.21023	อ่างเก็บน้ำ	อ่างเก็บน้ำหนองบึงกี้	เปิด	1	บ้านเปิด	เมือง	ขอนแก่น	ชี	16.427467	102.752525	573,455				1	1			บานประตูระบายน้ำชำรุด, อาคารระบายน้ำ	ซ่อม	1,346,375			
65	ขก.21044	อ่างเก็บน้ำ	อ่างเก็บน้ำหนองนาฮี	นาแพง	4	เขาน้อย	เวียงเก่า	ขอนแก่น	ชี	16.718742	102.346363	185,413	2553		1		1								
66	ขก.21019	อ่างเก็บน้ำ	อ่างเก็บน้ำชำโพน	โคกสูง	10	โนนเมือง	เวียงเก่า	ขอนแก่น	ชี	16.713334	102.300365	81,430	2554		1		1								
68	ขก.21009	อ่างเก็บน้ำ	อ่างเก็บน้ำหนองสะแบง	หนอง	5	ละหานนา	แวงน้อย	ขอนแก่น	ชี	15.826060	102.382286	136,948	2560		1		1								
73	ขก.21017	อ่างเก็บน้ำ	อ่างเก็บน้ำหนองโสน	หนองไผ่	1	กุดกว้าง	หนองเรือ	ขอนแก่น	ชี	16.475292	102.407830	128,510	2560		1		1								
128	มค.21002	อ่างเก็บน้ำ	อ่างเก็บน้ำหนองบอน	หัวหนอง	3	หนอง	โกสุมพิสัย	มหาสารคาม	ชี	16.271047	103.004174	528,100	2552		1		1								
132	มค.21017	อ่างเก็บน้ำ	อ่างเก็บน้ำบ้านหนองหว้า	หนองหว้า	3	ชื่นชม	ชื่นชม	มหาสารคาม	ชี	16.553855	103.173717	111,265	2552		1		1								
133	มค.21014	อ่างเก็บน้ำ	อ่างเก็บน้ำโนนสะอาด	โนนสะอาด	8	หนองกุง	ชื่นชม	มหาสารคาม	ชี	16.486605	103.122768	66,400				1	1			บานประตูชำรุด	ซ่อม	500,000			





Operation Rule Curve  
สำนักงานทรัพยากรน้ำภาค 4  
วันที่สำรวจ 19 มีนาคม 2562 เวลา 14.30 น.

สทก	รหัส	ประเภทงาน	ชื่อโครงการ	ชื่อหมู่บ้าน	หมู่ที่	ตำบล	อำเภอ	จังหวัด	ชื่อลุ่มน้ำหลัก	LAT	Long	ความจุเก็บกัก (ลบ.ม.)	Operation Rule		หมายเหตุ
													มี	ไม่มี	
4	กส.21002	อ่างเก็บน้ำ	อ่างเก็บน้ำหนองหมากแขว	หัวขวา	8	หลักเมือง	กมลาไสย	กาฬสินธุ์	ชี	16.358815	103.597077	7,023		1	
4	กส.21018	อ่างเก็บน้ำ	อ่างเก็บน้ำห้วยหินลาด	ห้วยแดง	1	กุดหว้า	กุฉินารายณ์	กาฬสินธุ์	ชี	16.545953	104.210114	56,108		1	
4	กส.21017	อ่างเก็บน้ำ	อ่างเก็บน้ำห้วยปลาฝา	สุขเจริญ	7	นาขาม	กุฉินารายณ์	กาฬสินธุ์	ชี	16.485593	103.933307	187,818		1	
4	กส.21010	อ่างเก็บน้ำ	อ่างเก็บน้ำห้วยม่วง	ห้วยม่วง	4	หนองห้าง	กุฉินารายณ์	กาฬสินธุ์	ชี	16.594372	104.133721	45,498		1	
4	กส.21022	อ่างเก็บน้ำ	อ่างเก็บน้ำห้วยซ้ออัน	ดงสวรรค์	6	ดงสมบูรณ์	ท่าคันโท	กาฬสินธุ์	ชี	16.850124	103.372590	140,990		1	
4	กส.21011	อ่างเก็บน้ำ	อ่างเก็บน้ำห้วยโป่ง	หนองแสง	4	นาดาล	ท่าคันโท	กาฬสินธุ์	ชี	16.866224	103.266984	23,688		1	
4	กส.21014	อ่างเก็บน้ำ	อ่างเก็บน้ำห้วยพงเสา	จอมศรี	1	สายนางวัง	นาคู	กาฬสินธุ์	ชี	16.787528	104.083988	101,318		1	
4	กส.21012	อ่างเก็บน้ำ	อ่างเก็บน้ำห้วยโป่งไผ่	โนนสามัคคี	5	นามน	นามน	กาฬสินธุ์	ชี	16.547464	103.791007	599,360		1	
4	กส.21016	อ่างเก็บน้ำ	อ่างเก็บน้ำนาโก	นาอินทรแปลง	5	ขมิ้น	เมือง	กาฬสินธุ์	ชี	16.579881	103.573165	96,033		1	
4	กส.21009	อ่างเก็บน้ำ	อ่างเก็บน้ำห้วยหมากกล้วย	โคกน้ำเกลี้ยง	3,10	โพนทอง	เมือง	กาฬสินธุ์	ชี	16.470629	103.573981	180,680		1	
4	กส.21011	อ่างเก็บน้ำ	อ่างเก็บน้ำหนองดินจี้	ค้อ	4,10	ลำห้วยหลัว	สมเด็จ	กาฬสินธุ์	ชี	16.646051	103.800020	312,903		1	
4	กส.21004	อ่างเก็บน้ำ	อ่างเก็บน้ำบึงพุกชัย	แกว่งพุกชัย	7	หมู่ม่น	สมเด็จ	กาฬสินธุ์	ชี	16.743070	103.675050	1,946,235		1	
4	กส.21013	อ่างเก็บน้ำ	อ่างเก็บน้ำหนองลาดมั่ง	โคกเครือ	1	โคกเครือ	หนองกุงศรี	กาฬสินธุ์	ชี	16.707113	103.273901	1,029,663		1	
4	กส.21015	อ่างเก็บน้ำ	อ่างเก็บน้ำบ้านคำขาม	คำขาม	1	ดงมูล	หนองกุงศรี	กาฬสินธุ์	ชี	16.758234	103.317819	62,275		1	



Operation Rule Curve  
สำนักงานทรัพยากรน้ำภาค 4  
วันที่สำรวจ 19 มีนาคม 2562 เวลา 14.30 น.

สทก	รหัส	ประเภทงาน	ชื่อโครงการ	ชื่อหมู่บ้าน	หมู่ที่	ตำบล	อำเภอ	จังหวัด	ชื่อลุ่มน้ำหลัก	LAT	Long	ความจุเก็บกัก (ลบ.ม.)	Operation Rule		หมายเหตุ
													มี	ไม่มี	
4	กส.21017	อ่างเก็บน้ำ	อ่างเก็บน้ำหนองห้วยเม็ก	พิทักษ์พัฒนา	4	ห้วยเม็ก	ห้วยเม็ก	กาฬสินธุ์	ซี	16.595331	103.226798	298,515		1	
4	ขก.21018	อ่างเก็บน้ำ	อ่างเก็บน้ำหนองแวงคู	หนองแวงคู	6	บ้านฝาง	กระนวน	ขอนแก่น	ซี	16.782632	103.042766	109,920		1	
4	ขก.21006	อ่างเก็บน้ำ	อ่างเก็บน้ำท่าลาด	ท่าลาด	5	ห้วยน้ำคำ	กระนวน	ขอนแก่น	ซี	16.805910	103.042440	1,412,500		1	
4	ขก. 04-1-001	อ่างเก็บน้ำ	อ่างเก็บน้ำเขาสวนกวาง	เขาสวนกวาง	1	เขาสวนกวาง	เขาสวนกวาง	ขอนแก่น	ซี	16.839895	102.897073	50,445		1	
4	ขก.21021	อ่างเก็บน้ำ	อ่างเก็บน้ำกุดนาแซง	นายาว	4	บ้านโคก	โคกโพธิ์ไชย	ขอนแก่น	ซี	16.053881	102.436180	7,180,210		1	
4	ขก.21005	อ่างเก็บน้ำ	อ่างเก็บน้ำหัวภูซน	ขามป้อม	4,10	ข้าวเรียง	ชุมแพ	ขอนแก่น	ซี	16.567818	102.203838	530,000		1	
4	ขก.21042	อ่างเก็บน้ำ	อ่างเก็บน้ำหนองเบญญ์	คำแก่นคูณ	12	ม่วงหวาน	น้ำพอง	ขอนแก่น	ซี	16.666868	102.822390	1,114,653		1	
4	ขก.21007	อ่างเก็บน้ำ	อ่างเก็บน้ำหนองหญ้าปล้อง	หนองหญ้าปล้อง	12	หนองแวง โสภพระ	พล	ขอนแก่น	มูล	15.714448	102.546551	77,690		1	
4	ขก.21013	อ่างเก็บน้ำ	อ่างเก็บน้ำหนองเมย	นาข่า	7	นาข่า	มัญจาคีรี	ขอนแก่น	ซี	16.170701	102.498533	522,463		1	