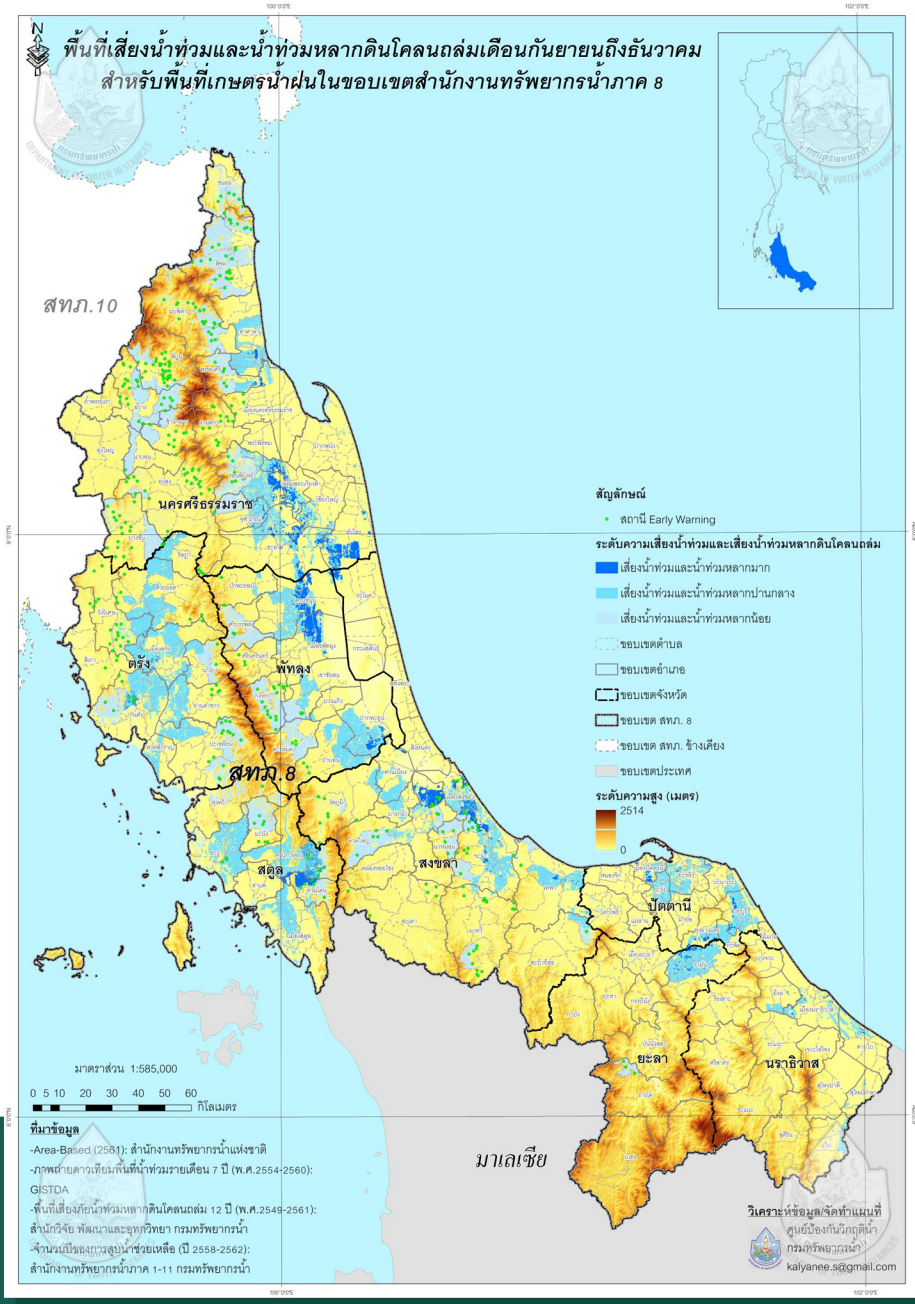




แผนปฏิบัติการบรรเทาภาวะน้ำท่วม

1 พฤษภาคม - 31 ธันวาคม 2562



ในพื้นที่จังหวัดตรัง นครศรีธรรมราช นราธิวาส
ปัตตานี พัทลุง ยะลา สงขลา และสตูล
ตามปฏิทินการบริหารจัดการทรัพยากรน้ำ

แผนปฏิบัติการบรรเทาภาวะน้ำท่วมในพื้นที่จังหวัดตรัง นครศรีธรรมราช นราธิวาส

ปัตตานี พัทลุง ยะลา สงขลา สตูล

ตามปฏิทินการบริหารจัดการทรัพยากรน้ำ ของ สำนักงานทรัพยากรน้ำแห่งชาติ

เนื้อหา	หน้า
แผนปฏิบัติการบรรเทาภาวะน้ำท่วมในพื้นที่จังหวัดตรัง นครศรีธรรมราช นราธิวาส ปัตตานี พัทลุง ยะลา สงขลา สตูล	1
ข้อมูลเชิงพื้นที่:	1
1. พื้นที่รับผิดชอบของสำนักงานทรัพยากรน้ำภาค 8	1
2. พื้นที่เสี่ยงน้ำท่วมและเสี่ยงน้ำหลาก-ดินโคลนถล่ม	1
2.1 พื้นที่เสี่ยงน้ำท่วมและเสี่ยงน้ำหลาก-ดินโคลนถล่ม (ม.ย. - ส.ค.)	1
2.2 พื้นที่เสี่ยงน้ำท่วมและเสี่ยงน้ำหลาก-ดินโคลนถล่ม (ก.ย. - ธ.ค.)	4
ข้อมูลความพร้อมด้านอุปกรณ์/เครื่องมือ/อาคารชลศาสตร์ :	6
3. ความพร้อมด้านสถานีตรวจวัดสถานการณ์น้ำ	6
3.1 ระบบปฏิบัติการเฝ้าระวังและเตือนภัยล่วงหน้าน้ำหลาก-ดินถล่ม (Early Warning System)	6
3.2 ระบบตรวจวัดสถานการณ์น้ำทางไกลอัตโนมัติ (โทรมาตร)	6
4. ความพร้อมด้านอุปกรณ์และเครื่องมือ	6
4.1 เครื่องสูบน้ำ	6
4.2 รถบรรทุกน้ำ	6
5. ความพร้อมด้านความมั่นคงของอ่างเก็บน้ำและฝาย	6
5.1 อ่างเก็บน้ำ	6
5.2 ฝาย	6
ข้อมูลความพร้อมด้านบุคลากร :	9
6. ทีมงานด้านการเฝ้าระวังสถานการณ์อุทกภัย/ภัยแล้ง	9
7. ทีมงานด้านการปฏิบัติงานในพื้นที่	9
8. รายชื่อผู้รู้ประจำสถานีเตือนภัยล่วงหน้าน้ำหลาก-ดินถล่มในพื้นที่	10
แผนปฏิบัติการบรรเทาภาวะน้ำท่วมและภาวะน้ำแล้ง :	17
9. แผนปฏิบัติการเพื่อรับสถานการณ์น้ำท่วมหลากดินโคลนถล่ม ประจำเดือนพฤษภาคม ถึง ธันวาคม 2562	17

เนื้อหา

หน้า

- ภาคผนวก 1 พื้นที่เสี่ยงน้ำท่วม และน้ำท่วมหลากเดือนมิถุนายน – สิงหาคม
สำหรับพื้นที่เกษตรน้ำฝนในขอบเขตสำนักงานทรัพยากรน้ำภาค 8
- ภาคผนวก 2 พื้นที่เสี่ยงน้ำท่วม และน้ำท่วมหลากเดือนกันยายน - ธันวาคม
สำหรับพื้นที่เกษตรน้ำฝนในขอบเขตสำนักงานทรัพยากรน้ำภาค 8
- ภาคผนวก 3 การตรวจสอบความพร้อมด้านสถานีตรวจวัดสถานการณ์น้ำ
(สถานี Early Warning โทรมมาตร กล้อง CCTV และสถานีอุตุ-อุทกวิทยา)
- ภาคผนวก 4 การตรวจสอบความพร้อมด้านความมั่นคงของอ่างเก็บน้ำและฝาย

แผนปฏิบัติการบรรเทาภาวะน้ำท่วมในพื้นที่จังหวัดตรัง นครศรีธรรมราช นราธิวาส ปัตตานี พัทลุง ยะลา
สงขลา สตูล

แผนปฏิบัติการบรรเทาภาวะน้ำท่วมในพื้นที่จังหวัดตรัง นครศรีธรรมราช นราธิวาส ปัตตานี พัทลุง
ยะลา สงขลา สตูล

ข้อมูลเชิงพื้นที่ :

1. พื้นที่รับผิดชอบของสำนักงานทรัพยากรน้ำภาค 8

สำนักงานทรัพยากรน้ำภาค 8 มีพื้นที่รับผิดชอบ 8 จังหวัด ประกอบด้วย จังหวัด
ตรัง นครศรีธรรมราช นราธิวาส ปัตตานี พัทลุง ยะลา สงขลา สตูล รายละเอียดแสดงดังรูปที่ 1

2. พื้นที่เสี่ยงน้ำท่วมและเสี่ยงน้ำหลาก-ดินโคลนถล่ม

2.1 พื้นที่เสี่ยงน้ำท่วมและเสี่ยงน้ำหลาก-ดินโคลนถล่ม (มิ.ย. - ส.ค.) ระดับเสี่ยงภัยปาน
กลางและเสี่ยงภัยมาก ในพื้นที่เกษตรน้ำฝนในขอบเขตสำนักงานทรัพยากรน้ำภาค 8 ประกอบด้วย

1) จังหวัดตรัง จำนวน 10 อำเภอ ประกอบด้วย กันตัง นาโยง ปะเหลียน
เมืองตรัง ย่านตาขาว รัชฎา วังวิเศษ สิเกา ห้วยยอด หาดสำราญ

2) จังหวัดนครศรีธรรมราช จำนวน 16 อำเภอ ประกอบด้วย ขนอม จุฬา
ภรณ์ เฉลิมพระเกียรติ ชะอวด เขียวใหญ่ ถ้ำพรรณรา ท่าศาลาทุ่งสง ทุ่งใหญ่ นบพิตำ บางขัน
ปากพนัง พรหมคีรี เมืองนครศรีธรรมราช ร่อนพิบูลย์ หัวไทร

3) จังหวัดนราธิวาส จำนวน 9 อำเภอ ประกอบด้วย เจาะไอร้อง ตากใบ
บาเจาะ เมืองนราธิวาส ยี่งอ ระแงะ แวง สุไหงโก-ลก สุไหงปาดี

4) จังหวัดปัตตานี จำนวน 11 อำเภอ ประกอบด้วย กะพ้อ โคกโพธิ์ ทุ่งยาง
แดง ปะนาเระ มายอ เมืองปัตตานี ไม้แก่น ยะรัง ยะหริ่ง สายบุรี หนองจิก

5) จังหวัดพัทลุง จำนวน 9 อำเภอ ประกอบด้วย เขาชัยสน ควนขนุน ตะ
โหนด บางแก้ว ปากพะยูน ป่าบอน ป่าพะยอม ศรีนครินทร์ ศรีบรรพต

6) จังหวัดยะลา จำนวน 2 อำเภอ เมืองยะลา รามัน

7) จังหวัดสงขลา จำนวน 15 อำเภอ ประกอบด้วย กระแสสินธุ์ คลองหอย
โข่ง ควนเนียง จะนะ เทพา นาทวี นาหม่อม บางกล่ำ เมืองสงขลา ระโนด รัตภูมิ สทิงพระ สะบ้าย้อย
สิงหนคร หาดใหญ่

8) จังหวัดสตูล จำนวน 7 อำเภอ ประกอบด้วย ควนกาหลง ควนโดน ท่าแพ
ทุ่งหว้า มะนัง เมืองสตูล ละงู

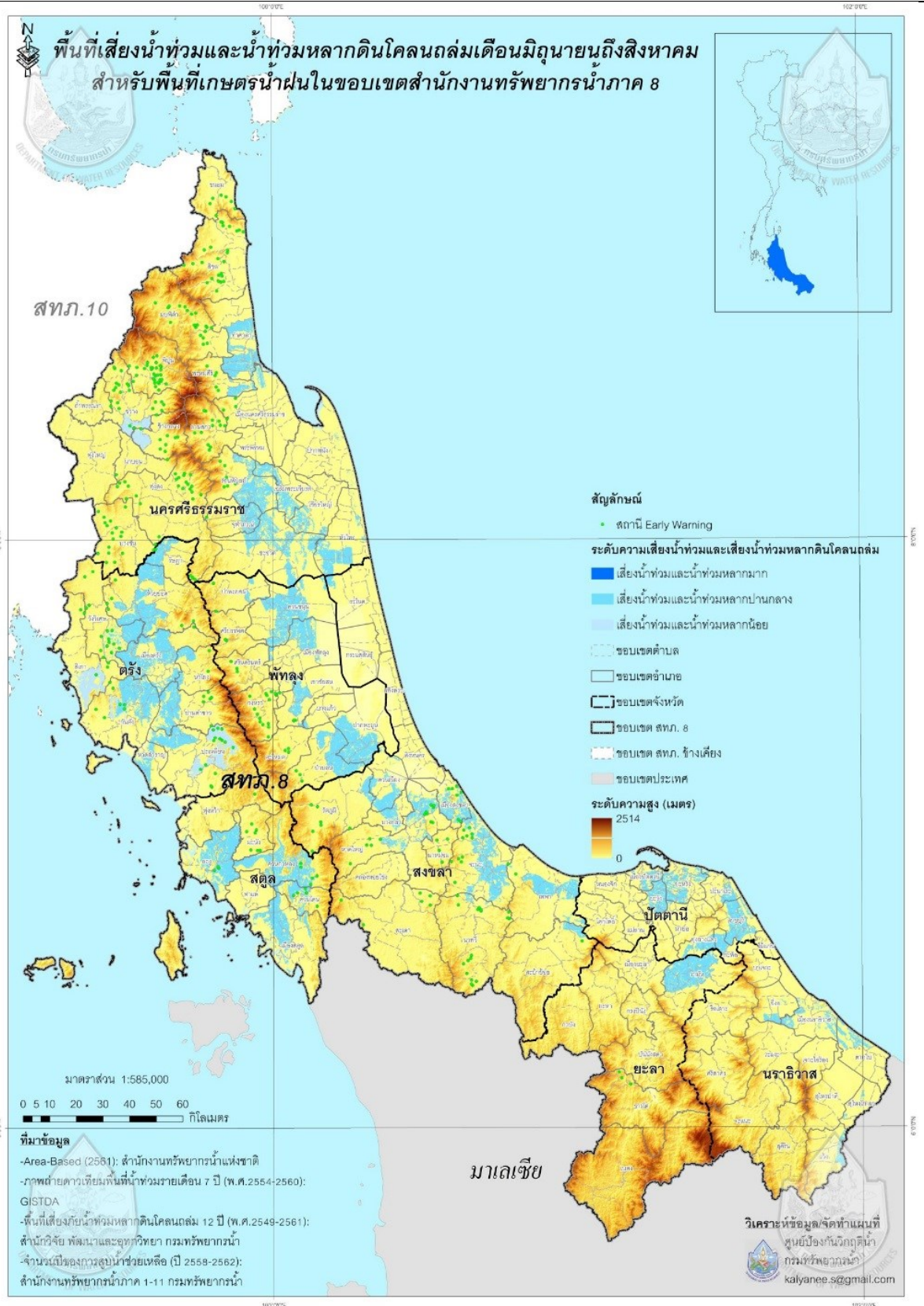
รายละเอียดแสดงดังรูปที่ 2 และสรุปรายละเอียดระดับตำบลแสดงในภาคผนวกที่ 1

แผนปฏิบัติการบรรเทาภาวะน้ำท่วมในพื้นที่จังหวัดตรัง นครศรีธรรมราช นราธิวาส ปัตตานี พัทลุง ยะลา สงขลา สตูล



รูปที่ 1 ขอบเขตพื้นที่ความรับผิดชอบของสำนักงานทรัพยากรน้ำภาค 8

แผนปฏิบัติการบรรเทาภาวะน้ำท่วมในพื้นที่จังหวัดตรัง นครศรีธรรมราช นราธิวาส ปัตตานี พัทลุง ยะลา สงขลา สตูล



รูปที่ 2 พื้นที่เสี่ยงน้ำท่วมและน้ำท่วมหลากดินโคลนถล่มระหว่างเดือนมิถุนายนถึงสิงหาคม สำหรับพื้นที่เกษตรน้ำฝนในขอบเขตสำนักงานทรัพยากรน้ำภาค 8

2.2 พื้นที่เสี่ยงน้ำท่วมและเสี่ยงน้ำหลาก-ดินโคลนถล่ม (ก.ย. - ธ.ค.) ระดับเสี่ยงภัยปานกลางและเสี่ยงภัยมาก ในพื้นที่เกษตรน้ำฝนในขอบเขตสำนักงานทรัพยากรน้ำภาค 8 ประกอบด้วย

1) จังหวัดตรัง จำนวน 10 อำเภอ ประกอบด้วย กันตัง นาโยง ปะเหลียน เมืองตรัง ย่านตาขาว รัชฎา วังวิเศษ สีเกา ห้วยยอด หาดสำราญ

2) จังหวัดนครศรีธรรมราช จำนวน 16 อำเภอ ประกอบด้วย ขนอม จุฬาภรณ์ เฉลิมพระเกียรติ ชะอวด เขียวใหญ่ ถ้ำพรรณรา ท่าศาลา ทุ้งสง ทุ้งใหญ่ นบพิตำ บางขัน ปากพนัง พรหมคีรี เมืองนครศรีธรรมราช ร่อนพิบูลย์ หัวไทร

3) จังหวัดนราธิวาส จำนวน 9 อำเภอ ประกอบด้วย เจาะไอร้อง ตากใบ บาเจาะ เมืองนราธิวาส ยี่งอ ระแงะ แวง สุไหงโก-ลก สุไหงปาดี

4) จังหวัดปัตตานี จำนวน 11 อำเภอ ประกอบด้วย กะพ้อ โคกโพธิ์ ทุ้งยาง แดง ปะนาเระ มายอ เมืองปัตตานี ไม้แก่น ยะรัง ยะหริ่ง สายบุรี หนองจิก

5) จังหวัดพัทลุง จำนวน 10 อำเภอ ประกอบด้วย เขาชัยสน ควนขนุน ตะโหมด บางแก้ว ปากพะยูน ป่าบอน ป่าพะยอม เมืองพัทลุง ศรีนครินทร์ ศรีบรรพต

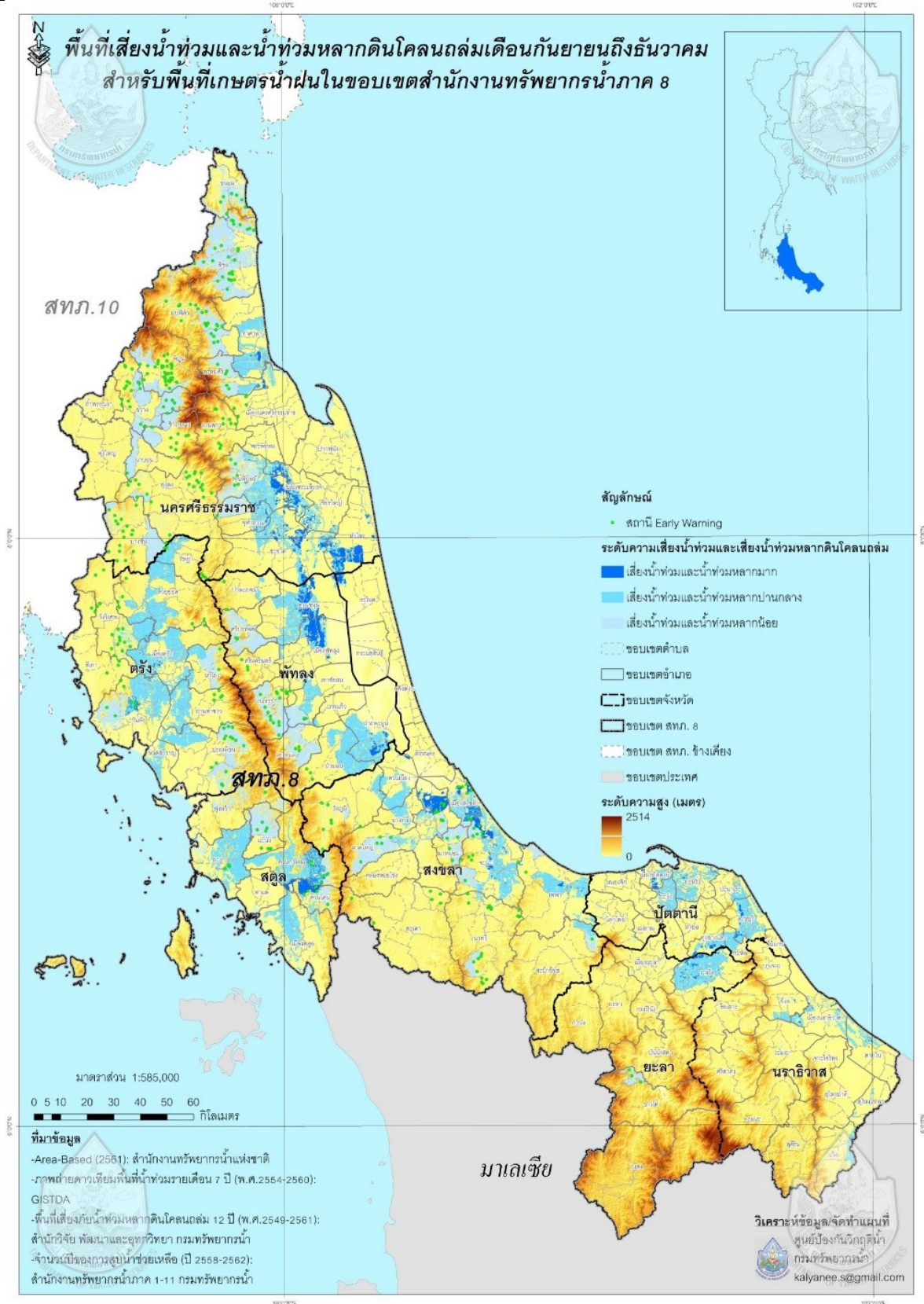
6) จังหวัดยะลา จำนวน 2 อำเภอ เมืองยะลา รามัน

7) จังหวัดสงขลา จำนวน 15 อำเภอ ประกอบด้วย กระแสสินธุ์ คลองหอยโข่ง ควนเนียง จะนะ เทพา นาทวี นาหม่อม บางกล่ำ เมืองสงขลา ระโนด รัตภูมิ สทิงพระ สะบ้าย้อย สิงหนคร หาดใหญ่

8) จังหวัดสตูล จำนวน 7 อำเภอ ประกอบด้วย ควนกาหลง ควนโดน ท่าแพ ทุ้งหว้า มะนัง เมืองสตูล ละงู

รายละเอียดแสดงดังรูปที่ 3 และสรุปรายตำบลตามภาคผนวกที่ 2

แผนปฏิบัติการบรรเทาภาวะน้ำท่วมในพื้นที่จังหวัดตรัง นครศรีธรรมราช นราธิวาส ปัตตานี พัทลุง ยะลา สงขลา สตูล

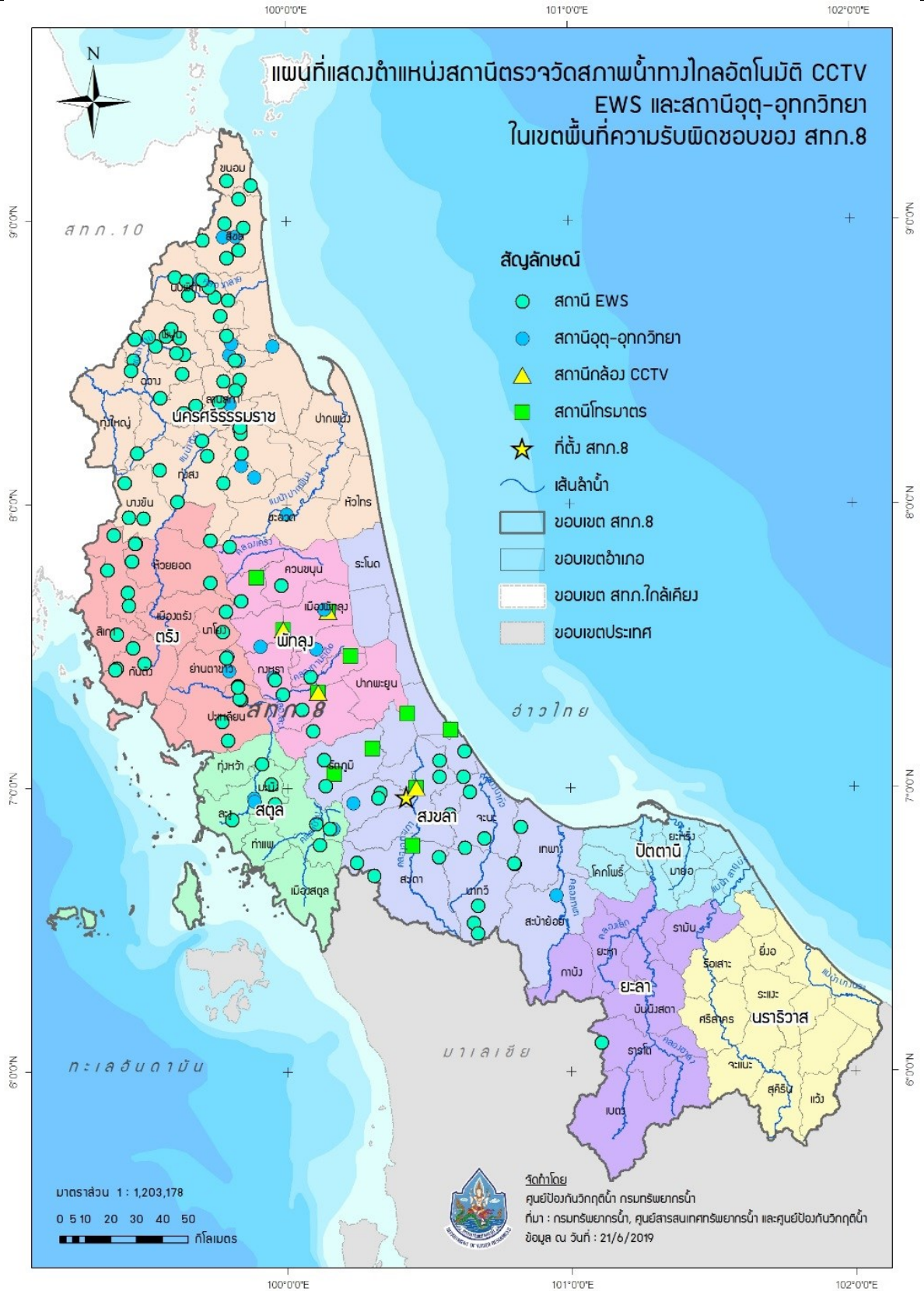


รูปที่ 3 พื้นที่เสี่ยงน้ำท่วมและน้ำท่วมหลากดินถล่มระหว่างเดือนกันยายนถึงธันวาคม สำหรับพื้นที่เกษตรน้ำฝนในขอบเขตสำนักงานทรัพยากรน้ำภาค 8

ข้อมูลความพร้อมด้านอุปกรณ์/เครื่องมือ/อาคารชลศาสตร์ :

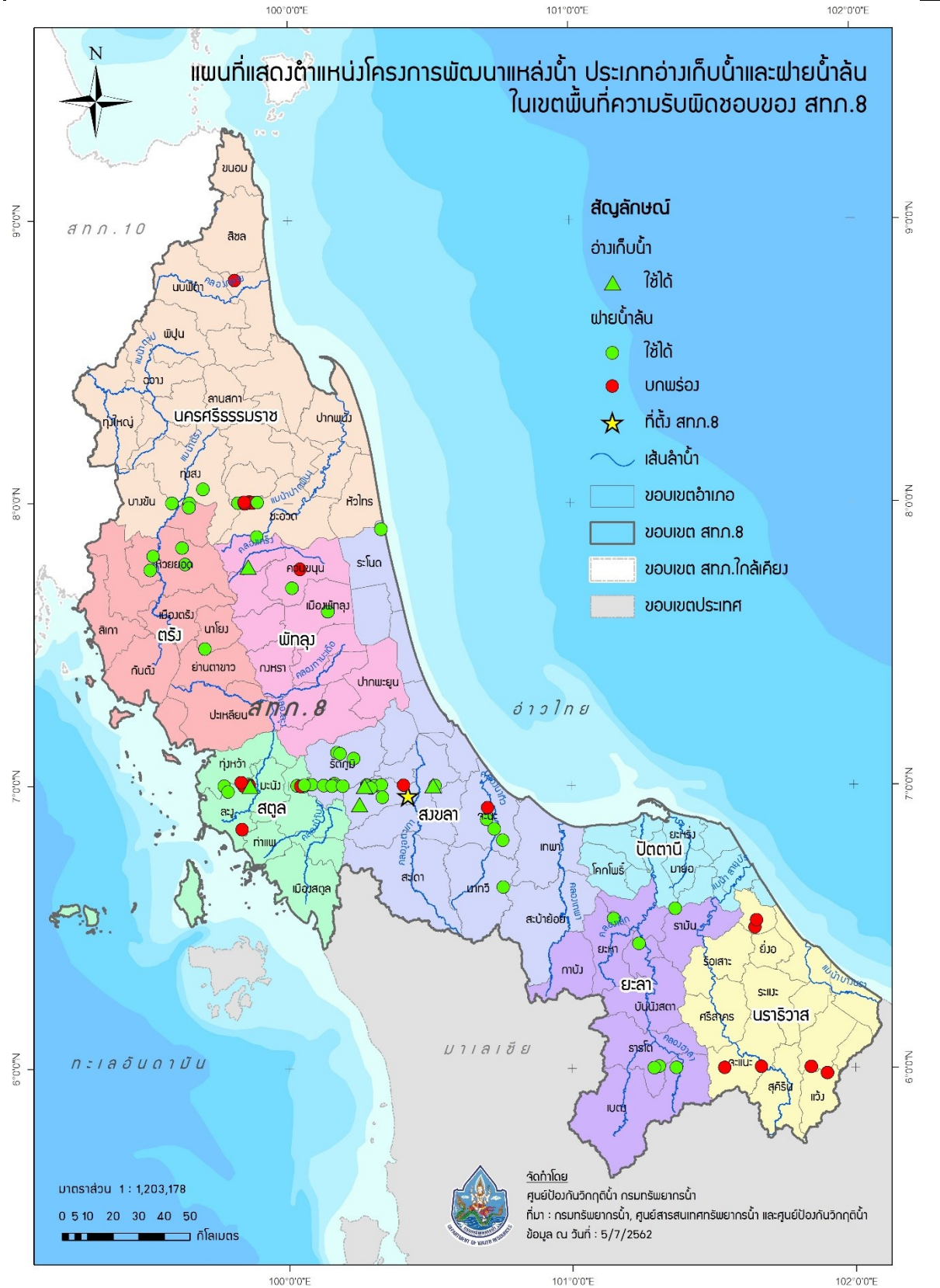
3. ความพร้อมด้านสถานีตรวจวัดสถานการณ์น้ำ จำนวน 175 สถานี ประกอบด้วย
 - 3.1 ระบบปฏิบัติการเฝ้าระวังและเตือนภัยล่วงหน้าน้ำหลาก-ดินถล่ม (Early Warning System) จำนวน 117 สถานี (<http://ews.dwr.go.th/ews/>)
 - 3.2 ระบบตรวจวัดสถานการณ์น้ำทางไกลอัตโนมัติ (โทรมาตร) จำนวน 11 สถานี ระบบกล้อง CCTV จำนวน 4 สถานี และสถานีอุตุ-อุทก 43 สถานี (รายละเอียดแสดงดังรูปที่ 4 และรายละเอียดของสถานีตรวจวัดสภาพน้ำทางไกลอัตโนมัติ CCTV และสถานีอุตุ-อุทก ในภาคผนวก 3. และสามารถดูรายละเอียดได้ที่เว็บไซต์ <http://mekhala.dwr.go.th/>)
4. ความพร้อมด้านอุปกรณ์และเครื่องมือ
 - 4.1 เครื่องสูบน้ำ จำนวน 22 เครื่อง ใช้งานได้ 22 เครื่อง ประกอบด้วย
 - เครื่องสูบน้ำขนาด 10 นิ้ว จำนวน 1 เครื่อง (ใช้งานได้ 1 เครื่อง)
 - เครื่องสูบน้ำขนาด 12 นิ้ว จำนวน 20 เครื่อง (ใช้งานได้ 20 เครื่อง)
 - เครื่องสูบน้ำขนาด 26 นิ้ว จำนวน 1 เครื่อง (ใช้งานได้ 1 เครื่อง)
 - 4.2 รถบรรทุกน้ำ จำนวน 5 คัน ใช้งานได้ 5 คัน ประกอบด้วย
 - รถยนต์บรรทุกน้ำ ขนาด 6,000 ลิตร จำนวน 1 คัน (ใช้งานได้ 1 คัน)
 - รถยนต์บรรทุก 6 ล้อ 3 ตัน จำนวน 2 คัน (ใช้งานได้ 2 คัน)
 - รถยนต์บรรทุก 6 ล้อ พร้อมเครน จำนวน 1 คัน (ใช้งานได้ 1 คัน)
 - รถยนต์บรรทุก 10 ล้อ พร้อมเครน จำนวน 1 คัน (ใช้งานได้ 1 คัน)
5. ความพร้อมด้านความมั่นคงของอ่างเก็บน้ำและฝาย จำนวน 82 แห่ง มีรายละเอียด ดังนี้
 - 5.1 อ่างเก็บน้ำ จำนวน 6 แห่ง (ใช้งานได้ 6 แห่ง)
 - 5.2 ฝาย จำนวน 76 แห่ง (ใช้งานได้ 55 แห่ง)รายละเอียดของความพร้อมด้านความมั่นคงของอ่างเก็บน้ำและฝายแสดงดังรูปที่ 5 และรายละเอียดของความพร้อมด้านความมั่นคงของอ่างเก็บน้ำและฝายในภาคผนวก 4.

แผนปฏิบัติการบรรเทาภาวะน้ำท่วมในพื้นที่จังหวัดตรัง นครศรีธรรมราช นราธิวาส ปัตตานี พัทลุง ยะลา สงขลา สตูล



รูปที่ 4 ตำแหน่งสถานีตรวจวัดสภาพน้ำทางไกลอัตโนมัติ CCTV และ EWS ในเขตพื้นที่ความรับผิดชอบของสำนักงานทรัพยากรน้ำภาค 8

แผนปฏิบัติการบรรเทาภาวะน้ำท่วมในพื้นที่จังหวัดตรัง นครศรีธรรมราช นราธิวาส ปัตตานี พัทลุง ยะลา สงขลา สตูล



รูปที่ 5 ตำแหน่งโครงการพัฒนาแหล่งน้ำประเภทอ่างเก็บน้ำและฝายน้ำล้น ในเขตพื้นที่ความรับผิดชอบของสำนักงานทรัพยากรน้ำภาค 8

ข้อมูลความพร้อมด้านบุคลากร :

6. ทีมงานด้านการเฝ้าระวังสถานการณ์อุทกภัย/ภัยแล้ง จำนวน 19 ราย

ลำดับ	ชื่อ-นามสกุล	สถานที่	เบอร์โทรศัพท์
1	นายวีระพงศ์ แสงทอง	นครศรีธรรมราช	086-5958867
2	นายเกรียงไกร มหาพาศิน	นครศรีธรรมราช	098-0323043
3	นายกันภัย เกื้อสง	นครศรีธรรมราช	084-0568514
4	นายวินัย พรหมสังคหะ	ตรัง	081-9639338
5	นายเสริม หยงस्ता	ตรัง	091-8249085
6	นายประพันธ์ สุขศรี	พัทลุง	098-6701826
7	นายฉัตรชัย นิมดำ	พัทลุง	095-4393248
8	น.ส.ณัฐพิชญา อินทองแก้ว	สงขลา	081-9779863
9	นายสมพร พรหมทอง	สงขลา	089-5911794
10	นายปรีชา กระจ่างลิขิต	นราธิวาส	095-0945968
11	นายสุรชัย นวลมาก	นราธิวาส	081-7667757
12	นางสมนึก เพ็ชรจำรัส	สตูล	080-7155912
13	นายดำรง สิตไทย	สตูล	097-3181278
14	นายอับดุลเลาะ เปาะมะ	ปัตตานี	080-1373030
15	นายยากาเรีย บูโรง	ปัตตานี	086-2882389
16	นายสุวิทย์ ไชยประยา	ปัตตานี	086-4981422
17	นายทานู ลิมสกุล	ยะลา	081-8979035
18	นายประภาส ชูเรือง	ยะลา	081-6083234
19	นายปนมพร คงเคว้จ	ยะลา	081-3880031

7. ทีมงานด้านการปฏิบัติงานในพื้นที่ จำนวน 10 ราย (ควบคุมการเดินเครื่องสูบน้ำ)

ลำดับ	ชื่อ-นามสกุล	สถานที่	เบอร์โทรศัพท์
1	ว่าที่ร.ต.สุตชาย เหลืองอักษร	หัวหน้าชุด	-
2	นายอับดุลเลาะ เปาะมะ	ปัตตานี	080-1373030
3	นายบัญญัติ บริรักษ์	นครศรีธรรมราช	-
4	นายประพันธ์ สุขศรี	พัทลุง	098-6701826
5	นายฉัตรชัย นิมดำ	พัทลุง	095-4393248
6	นายราย จุสุข	ตรัง	-

แผนปฏิบัติการบรรเทาภาวะน้ำท่วมในพื้นที่จังหวัดตรัง นครศรีธรรมราช นราธิวาส ปัตตานี พัทลุง ยะลา สงขลา สตูล

ลำดับ	ชื่อ-นามสกุล	สถานที่	เบอร์โทรศัพท์
7	นายดำรง สิตไทย	สตูล	097-3181278
8	นายสุวิท ชูศรี	สตูล	-
9	นายยาการिया ปูโรง	ยะลา	086-2882389
10	นายสุรชัย นวลมาก	นราธิวาส	081-7667757

8. รายชื่อผู้รู้ประจำสถานีเตือนภัยล่วงหน้าน้ำหลาก-ดินถล่มในพื้นที่ จำนวน 117 ราย ประกอบด้วย

ลำดับ	สถานี	บ้าน	หมู่	ตำบล	อำเภอ	จังหวัด	ชื่อผู้รู้	เบอร์ผู้รู้
1	STN0113	บ้านไสทอน	7	ช่อง	นาโยง	ตรัง	นายการุณ ศรีเกตุ	089-589-6154
2	STN0114	บ้านหน้าวัด	1	โนเตา	ห้วยยอด	ตรัง	นางปราณี ประดู่	063-938-4120
3	STN0508	บ้านเขาหลัก	7	น้ำผุด	เมืองตรัง	ตรัง	นายบุญส่ง ศรีหมอก	091-846-9951
4	STN0509	บ้านในปง	3	อ่าวตง	วังวิเศษ	ตรัง	นายธนวัฒน์ ชูชนะ	064-945-2161
5	STN0510	บ้านห้วยต่อ	1	ไม้ฝาด	สิเกา	ตรัง	นายสมศักดิ์ แก้วกุล	081-086-0485
6	STN0694	บ้านนาบ่อ	1	บ่อน้ำร้อน	กันตัง	ตรัง	นายประดิษฐ์ หมายาดเหล็ก	083-173-5067
7	STN0695	บ้านเขาพลู	6	บางสัก	กันตัง	ตรัง	นายวิชัย เกตุทองดี	061-209-1262
8	STN0696	บ้านปากแคลง	15	ปะเหลียน	ปะเหลียน	ตรัง	นายภิญโญ ต้นยะจินดา	087-287-4980
9	STN0697	บ้านทุ่งซ่า	1	ปะเหลียน	ปะเหลียน	ตรัง	นายปรีชา ช่วยชน	085-473-5165
10	STN0698	บ้านอ่าวกลาง	10	วังมะปรางเหนือ	วังวิเศษ	ตรัง	นายเอกวิพงษ์ อยู่นุ่น	095-428-5208
11	STN0699	บ้านสว่างคีรี	6	โคกยาง	กันตัง	ตรัง	นายจรูญ ใกล้เคียง	089-873-2940
12	STN0700	บ้านควนเหมียง	4	บางกุ้ง	ห้วยยอด	ตรัง	นายปิยวิทย์ บัวทอง	098-650-9894
13	STN0701	บ้านสะพานไทร	10	บางดี	ห้วยยอด	ตรัง	นายถาวร ระเบียบดี	094-621-0919
14	STN0702	บ้านควนขวาง	14	เขาวิเศษ	วังวิเศษ	ตรัง	นายธวัช อ้นเพชร	087-276-2944
15	STN0703	บ้านกลาง		ละมอ	นาโยง	ตรัง	นายเอกพงษ์ ใจแข็ง	062-051-7998

แผนปฏิบัติการบรรเทาภาวะน้ำท่วมในพื้นที่จังหวัดตรัง นครศรีธรรมราช นราธิวาส ปัตตานี พัทลุง ยะลา
สงขลา สตูล

ลำดับ	สถานี	บ้าน	หมู่	ตำบล	อำเภอ	จังหวัด	ชื่อผู้รู้	เบอร์ผู้รู้
16	STN0793	บ้านลำพิกุล	4	นาชุมเห็ด	ย่านตาขาว	ตรัง	นายสุนัน เมืองพูล	082-286-7905
17	STN0794	บ้านบาง แป้น2	12	เขาวิเศษ	วังวิเศษ	ตรัง	นายอุสาคี เพ็ชรนุ้ย	087-469-4615
18	STN1016	บ้านลิพัง	-	ลิพัง	ปะเหลียน	ตรัง	ผญบ.นายวิรัช ทองแป้น	093-791-1858
19	STN1017	บ้านหนอง หว่า	-	ทุ่งยาว	ปะเหลียน	ตรัง	ผญบ.นายบุญเลิศ จิตรหลัง	089-908-9177
20	STN0080	บ้านทุ่งยูง	4	เขาปู่	ศรีบรรพต	พัทลุง	นายสมจิต บัวทอง เรือง	089-299-2170
21	STN0082	บ้านนอก	5	กงหรา	กงหรา	พัทลุง	นายศักรชัย เพชร โชติ	081-388-3316
22	STN0103	บ้านนาง	1	บ้านนา	ศรีนครินทร์	พัทลุง	นายสมจิตร ตา แก้ว	086-959-2733
23	STN0511	บ้านโคกไทร	1	คลอง เฉลิม	กงหรา	พัทลุง	นายอำรัตน์ สะ แหละ	093-684-4955
24	STN0512	บ้านเขา จันทร์	6	หนองธง	ป่าบอน	พัทลุง	นายสุชาติ ตาแก้ว	087-294-9576
25	STN0578	บ้านห้วย ครก	4	ตะพาน	ศรีบรรพต	พัทลุง	นายวิโรจน์ สุด ถวิล	081-798-1833
26	STN0579	บ้านควน ยาว		ลานข่อย	ป่าพะยอม	พัทลุง	นายถาวร พรหม แก้ว	088-389-7844
27	STN0704	บ้านโล๊ะจิงกระ		คลอง เฉลิม	กงหรา	พัทลุง	นางศุภกานต์ ส่ง แสงทอง	095-443-2979
28	STN0705	บ้านนาส้อง	11	ต.ตะ โหมต	ตะโหมต	พัทลุง	นายสถาพร ไชย รัตน์	080-712-6538
29	STN1022	บ้านโคกแมว		โคกม่วง	เขาชัย สน	พัทลุง	นางสาวสายพิณ โปชะดา	085-223-0953
30	STN1023	บ้านชะรัต		ชะรัต	กงหรา	พัทลุง	นายวิรัช ลายเพชร	08-4963-7202
31	STN0015	บ้านตันปริง	5	คลองหรั่ง	นาหม่อม	สงขลา	นายประสิทธิ์ ห่อ ทอง	098-707-9497
32	STN0063	บ้านคลอง ต่อ	10	กำแพงเพ ชร	รัตภูมิ	สงขลา	นายสวาท บินนุ้ย	091-461-4432
33	STN0133	บ้านเกาะจง		ทับช้าง	นาทวี	สงขลา	นายสมพร จันทวี	098-742-3573
34	STN0134	บ้านโคกทัง	2	พิจิตร	นาหม่อม	สงขลา	นายช่วง นิสสิริ	081-748-4415

แผนปฏิบัติการบรรเทาภาวะน้ำท่วมในพื้นที่จังหวัดตรัง นครศรีธรรมราช นราธิวาส ปัตตานี พัทลุง ยะลา

สงขลา สตูล

ลำดับ	สถานี	บ้าน	หมู่	ตำบล	อำเภอ	จังหวัด	ชื่อผู้รู้	เบอร์ผู้รู้
35	STN0152	บ้านบาโรย	11	ป่าดงเบ ซาร์	สะเตา	สงขลา	นางกัลยา กกแก้ว	086-285-3138
36	STN0154	บ้านห้วย บอน	2	บ้าน โหนด	สะบ้า ย้อย	สงขลา	นายนิมิตร หันจิบุ ลัด	087-899-2098
37	STN0155	บ้านวังพา	9	ทุ่งตำเสา	หาดใหญ่	สงขลา	นายสำรอง โชคดี	096-769-1659
38	STN0211	บ้านไร่	6	ทุ่งหวัง	เมือง สงขลา	สงขลา	นายวิชาญ ไชยทอง	089-975-2740
39	STN0212	บ้านควนไม้ ไผ่	8	นาหว้า	จะนะ	สงขลา	นายโกมล แก้วทอง	087-969-0541
40	STN0220	บ้านคุณาย สังข์	6	แค	จะนะ	สงขลา	นายสำรวย พุ่ม ภักดี	082-823-9064
41	STN0227	บ้านคลอง แก้ว	7	เขาพระ	รัตภูมิ	สงขลา	นางปราณี หลี ตระกูล	083-190-4956
42	STN0292	บ้านวัด		ประกอบ	นาทวี	สงขลา	นางบุญเรือน เพ็ญ สวัสดิ์	089-298-8025
43	STN0505	บ้านคลองทุเรียน		นาทวี	นาทวี	สงขลา	นายอาโรน ตะเล็ม	086-340-0069
44	STN0506	บ้านคลอง กรอย	15	ท่า ชะมวง	รัตภูมิ	สงขลา	นายหรือฉลาด ไกร รักษ์	093-986-4060
45	STN0507	บ้านวังไทร		ทับช้าง	นาทวี	สงขลา	นายจำเดิม อินทอง	098-090-6170
46	STN0580	บ้านพรุเตาะนอก		ทุ่งใหญ่	หาดใหญ่	สงขลา	นางสาวธนิศร์ศา ยินดี	089-974-1076
47	STN0581	บ้านเขารูปช้าง		ป่าดงเบ ซาร์	สะเตา	สงขลา	นางพิมลรัตน์ จันท คาร	089-599-4485
48	STN0706	บ้านแซะ		สะกอม	เทพา	สงขลา	นายณรงค์ฤทธิ์ ชู สังข์	082-438-0478
49	STN0707	บ้านเหล่า	6	ทต.เขา รูปช้าง	เมือง สงขลา	สงขลา	นายสุภฤกษ์ ไชย ชาญยุทธ์	084-750-6898
50	STN0708	บ้านเขานา		คลอง ทราย	นาทวี	สงขลา	นายนาหว้าวี ดา เราะสะและ	083-087-4945
51	STN0709	บ้านปาก ช่อง	5	จะโหนด	จะนะ	สงขลา	นายประจวบ ชุ นแห่ง	081-096-4744
52	STN0710	บ้านท่าจีน	7	ทต.น้ำ น้อย	หาดใหญ่	สงขลา	นางสาวจุฑารัตน์ พุทธรูกุล	084-748-4435
53	STN0845	บ้านตลาดนาทวี		ทต.นาทวี	นาทวี	สงขลา	นายศรินันท์ ฉันทวิ ลาส	081-898-2959

แผนปฏิบัติการบรรเทาภาวะน้ำท่วมในพื้นที่จังหวัดตรัง นครศรีธรรมราช นราธิวาส ปัตตานี พัทลุง ยะลา
สงขลา สตูล

ลำดับ	สถานี	บ้าน	หมู่	ตำบล	อำเภอ	จังหวัด	ชื่อผู้รู้	เบอร์ผู้รู้
54	STN1024	บ้านท่าไต้		เขามี่ เกียรติ	สะเตา	สงขลา	นายชุมพล เพชร สุวรรณ	08-6292-3294
55	STN1025	บ้านหูแร่		ทุ่งตำเสา	หาดใหญ่	สงขลา	นายเฉลิมพงษ์ ชิต มณี	085-546-7026
56	STN1026	บ้านโเฮ๊ะ		ทุ่งตำเสา	หาดใหญ่	สงขลา	นายประวิช หมู่ เก็ม	08-6966-7024
57	STN1027	บ้านคลอง หิน		เขาพระ	รัตภูมิ	สงขลา	นายเริงศิลป์ สมบูรณ์	08-9298-0099
58	STN0711	บ้านฝั่ง 44,117,118	2	นิคม พัฒนา	คลองละ งู	สตูล	นายสมชาย นมะ เส	099-478-0315
59	STN0156	บ้านน้ำหრა	9	ท่านุ้ย	ควน กาหลง	สตูล	นางประทีป ขาว ทอง	083-510-9553
60	STN0293	บ้านวัง ประจัน	3	วังประจัน	ควนโดน	สตูล	นายยาวิชัย บิน ตอละ	087-899-2054
61	STN1028	บ้านโตนปาหนัน		ทุ่งนุ้ย	ควน กาหลง	สตูล	นายเหม ตามาต	08-9976-5398
62	STN1029	บ้านบูเก้ตยามู		ควนโดน	ควนโดน	สตูล	ผช.ผญบ.นางคอ เตียะ อะสมาน	08-9737-7986
63	STN1030	บ้านโกตา		กำแพง	ละงู	สตูล	นายดิเรก เขต การณ	090-996-3721
64	STN1031	บ้านวังนาโน		น้ำผุด	ละงู	สตูล	นายอภิชัย อนุพงค์	093-708-2570
65	STN1032	บ้านปาล์มทอง พัฒนา		ปาล์ม พัฒนา	มะนัง	สตูล	นายโชติ นามโชติ	080-088-8930
66	STN0057	บ้านคีรีวง	9	กำโลน	ลานสกา	นครศรีธรรมราช	นายปรีชา ศรีทอง ปลอด	063-4939365
67	STN0059	บ้านทราย งาม	7	ห้วยปรึก	ฉวาง	นครศรีธรรมราช	นางวัชรี คะณย์	064-7208102
68	STN0060	บ้านพิต้า	3	กรุงชิง	นบพิต้า	นครศรีธรรมราช	นายนิคม เพ็ชร ประพันธ์	084-8458946
69	STN0061	บ้านปากกล	6	กรุงชิง	นบพิต้า	นครศรีธรรมราช	นางหนูเลี้ยง ราช ประดิษฐ์	081-0845038
70	STN0062	บ้านจุฬา ภรณ์พัฒนา	10	เขาพระ	พิปูน	นครศรีธรรมราช	นางสาวพรพรรณ ถวายเป็น	098-0103813
71	STN0064	บ้านโนทับ	3	พรหม โลก	พรหมคีรี	นครศรีธรรมราช	นางสุคล พันธุ์ชูศรี	086-2700254

แผนปฏิบัติการบรรเทาภาวะน้ำท่วมในพื้นที่จังหวัดตรัง นครศรีธรรมราช นราธิวาส ปัตตานี พัทลุง ยะลา
สงขลา สตูล

ลำดับ	สถานี	บ้าน	หมู่	ตำบล	อำเภอ	จังหวัด	ชื่อผู้รู้	เบอร์ผู้รู้
72	STN0066	บ้านสำนัก เนียน	3	เขาน้อย	สิชล	นครศรีธรรมราช	นางสุชาดา ใจท้าว	087-9957510
73	STN0067	บ้านน้ำร้อน	1	สี่ขีด	สิชล	นครศรีธรรมราช	นายพิทักษ์ ทองดี	087-8895471
74	STN0079	บ้านคันเบ็ด	5	เขาแก้ว	ลานสกา	นครศรีธรรมราช	นายโกวิทย์ พรหม พันธ์	098-7266046
75	STN0083	บ้านน้ำรอบ	3	ลานสกา	ลานสกา	นครศรีธรรมราช	นายสัมพันธ์ กิ มิพาร์	085-7836748
76	STN0153	บ้านห้วยไม้ แก่น	11	ร้อน พิบูลย์	ร้อน พิบูลย์	นครศรีธรรมราช	นางปราณี ไทย สุริยันต์	087-9957510
77	STN0213	บ้านผิยน บน	10	เทพราช	สิชล	นครศรีธรรมราช	นายสามารถ ชุม ทอง	085-7867023
78	STN0214	บ้านไสเชือ	10	เขาพระ	พิปูน	นครศรีธรรมราช	นางเพ็ญทิพย์ พลายชุม	098-7283157
79	STN0217	บ้านวังลุง	6	ทอนหงส์	พรหมคีรี	นครศรีธรรมราช	นายราตรี สาริรัมย์	063-0730705
80	STN0218	บ้านขุนพัง	8	หินตก	ร้อน พิบูลย์	นครศรีธรรมราช	นางเพ็ญศรี บัวคง	086-2836815
81	STN0219	บ้านช่องเหรี ยง	10	บ้านนิคม	บางขัน	นครศรีธรรมราช	นายประเสริฐ บุญ เชิด	084-8445148
82	STN0289	บ้านหน้าถ้ำ	8	นาแหรง	นบพิตำ	นครศรีธรรมราช	นายประสิทธิ์ เพ็ชรโยธา	090-1643294
83	STN0290	บ้านร้อนนา	2	ร้อน พิบูลย์	ร้อน พิบูลย์	นครศรีธรรมราช	นายสุทัต ไชย สุวรรณ	081-0846566
84	STN0291	บ้านเหนือ คลอง	7	ทุ่งโพธิ์	จุฬา ภรณ์	นครศรีธรรมราช	นางสาวอุไรวรรณ เพชรน้อย	080-0399563
85	STN0500	บ้านหน้าเขา	10	นาไม้ไผ่	ทุ่งสง	นครศรีธรรมราช	นายมีชัย สุกช่วง	081-7284864
86	STN0501	บ้านหินราว	5	เขาขาว	ทุ่งสง	นครศรีธรรมราช	นางปัทมนันท์ นาค ฤทธิ์	093-5169265
87	STN0502	บ้านหัวโคก	7	นบพิตำ	นบพิตำ	นครศรีธรรมราช	นายสมบุญ จโน พล	093-6592327
88	STN0503	บ้านนาง เอื้อย	2	กระตุน	พิปูน	นครศรีธรรมราช	นายธนัติ อินธิแสง	089-8757716
89	STN0504	บ้านเขา เหล็ก	2	นบพิตำ	นบพิตำ	นครศรีธรรมราช	นายสุธรรม ขาว ปลอด	063-1033864

แผนปฏิบัติการบรรเทาภาวะน้ำท่วมในพื้นที่จังหวัดตรัง นครศรีธรรมราช นราธิวาส ปัตตานี พัทลุง ยะลา
สงขลา สตูล

ลำดับ	สถานี	บ้าน	หมู่	ตำบล	อำเภอ	จังหวัด	ชื่อผู้รู้	เบอร์ผู้รู้
90	STN0582	บ้านห้วย กลาง	7	กระตุน	พิปูน	นครศรีธรรมราช	นายวันโน แก้วอ่อน	081-9563920
91	STN0739	บ้านทอนฝัก กูด	5	นบพิตำ	นบพิตำ	นครศรีธรรมราช	นายสาคร ชัย มงคล	099-4022160
92	STN0740	บ้านนบ	1	กรุงชิง	นบพิตำ	นครศรีธรรมราช	นายสุทนต์ แก้วนุ่น	089-5159066
93	STN0741	บ้านเขา เหล็ก	14	ทุ่งปรัง	สิชล	นครศรีธรรมราช	นายเจริญ เดชแก้ว	093-7272345
94	STN0742	บ้านในเพลลา	8	ขนอม	ขนอม	นครศรีธรรมราช	นายนพดล พึ่งแย้ม	089-6460729
95	STN0743	บ้านหน้า เหมือง	5	ควนทอง	ขนอม	นครศรีธรรมราช	นางสาวสุจิตรา ผิว สำอังก์	087-2822657
96	STN0744	บ้านน้ำฉา	8	เทพราช	สิชล	นครศรีธรรมราช	นายปราโมทย์ ชู รัตน์	089-5347853
97	STN0745	บ้านห้วย ทรายทอง	5	ทุ่งใส	สิชล	นครศรีธรรมราช	นางเพ็ญจวรรณ รัต นวิก	063-0736902
98	STN0746	บ้านห้วยหิน ลับ	6	ทุ่งใส	สิชล	นครศรีธรรมราช	นายพรชัย คงสัง	094-9467399
99	STN0747	บ้านท่างาม	5	ท่าจิว	เมือง นครศรีธรรมราช	นครศรีธรรมราช	นายวรรณัฐ วิฑูไลไชย	089-2890269
100	STN0748	บ้านท่าแพ	14	ช้างกลาง	ช้างกลาง	นครศรีธรรมราช	นายประพันธ์ คง รักษ์	084-8503868
101	STN0749	บ้านคลอง ไชยใต้	2	กะเปียด	ฉวาง	นครศรีธรรมราช	นายบำรุง ยอดมณี	080-0403878
102	STN0750	บ้านควน นนท์	10	ไม้เรียง	ฉวาง	นครศรีธรรมราช	นายธงไชย เอียด ขาว	061-2104515
103	STN0751	บ้านเหนือ คลองระแนะ	4	ทต.เขา พระ	พิปูน	นครศรีธรรมราช	นายบุญราย ชิตร	089-9747524
104	STN0752	บ้านเหนือ ฟ้า	7	พิปูน	พิปูน	นครศรีธรรมราช	นายเวชาสัน วิทยา พันธ์	087-2757234
105	STN0753	บ้านไสใหญ่ เหนือ	7	ถ้าใหญ่	ทุ่งสง	นครศรีธรรมราช	นายปราโมทย์ ใจดี	064-2010377
106	STN0754	บ้านหน้าเขา	5	นาหลวง เสน	ทุ่งสง	นครศรีธรรมราช	นายพงษ์เทพ มีแก้ว	062-9797096

แผนปฏิบัติการบรรเทาภาวะน้ำท่วมในพื้นที่จังหวัดตรัง นครศรีธรรมราช นราธิวาส ปัตตานี พัทลุง ยะลา
สงขลา สตูล

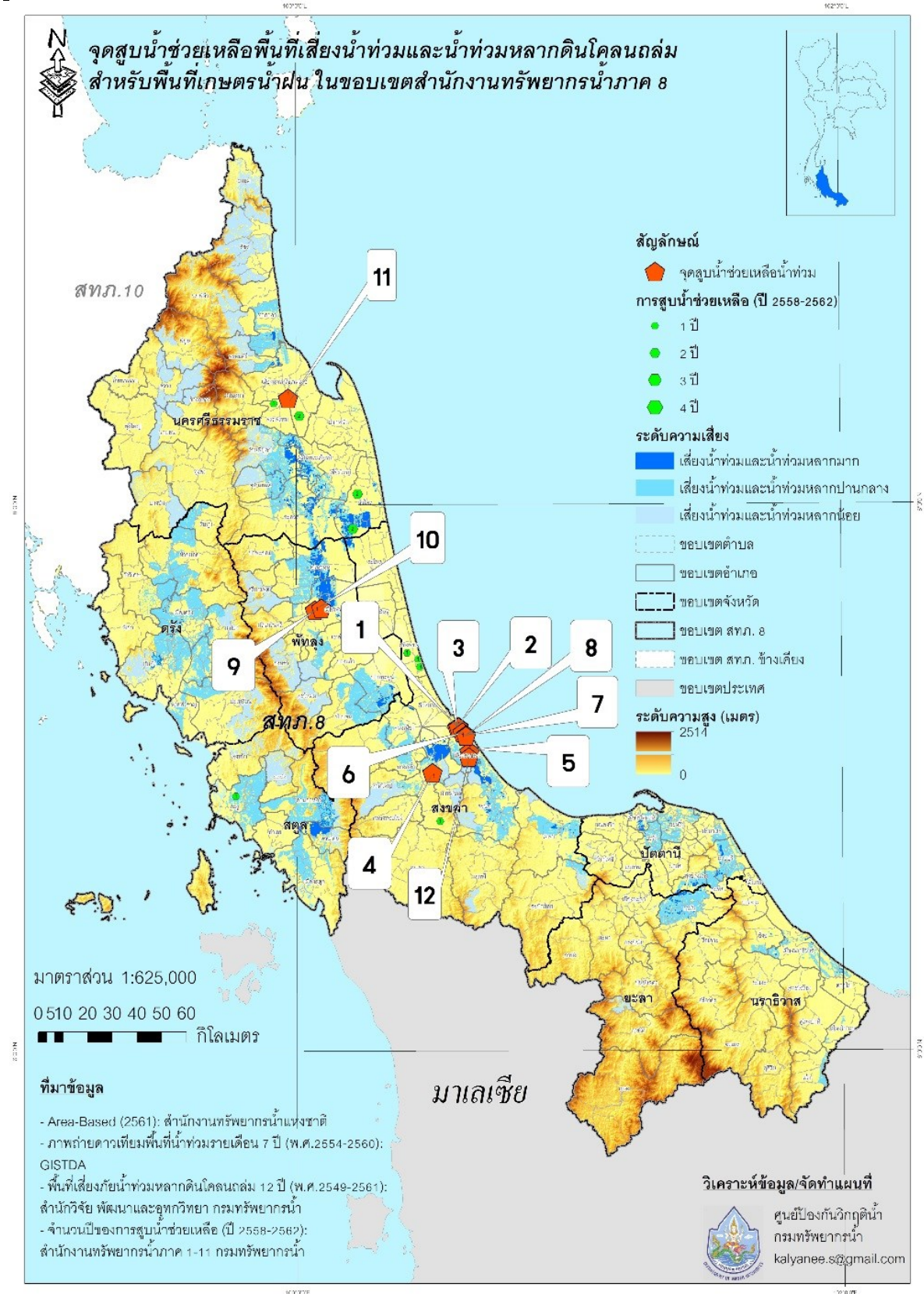
ลำดับ	สถานี	บ้าน	หมู่	ตำบล	อำเภอ	จังหวัด	ชื่อผู้รู้	เบอร์ผู้รู้
107	STN0816	บ้านควนหิน ราว	5	บ้านลำ นาว	บางขัน	นครศรีธรรมราช	นายสมคิด เพชร เรือนทอง	085-6414299
108	STN0817	บ้านเคี่ยม งาม	11	บ้านลำ นาว	บางขัน	นครศรีธรรมราช	นายสมเกียรติ รัต นบุรี	093-7594349
109	STN0818	บ้านทุ่งอิน ทนิน	10	บางขัน	บางขัน	นครศรีธรรมราช	นายวิชาญ สุขบาง นพ	084-8446731
110	STN0843	บ้านยาง ค้อม	6	ยางค้อม	พิปูน	นครศรีธรรมราช	นางสาวราตรี วงศ์ สวัสดิ์	098-0483472
111	STN0844	บ้านดินดอน	3	ท่าดี	ลานสกา	นครศรีธรรมราช	นายประทีป ยอด ผกา	080-6960525
112	STN1018	บ้านเขาโร	5	เขาโร	ทุ่งสง	นครศรีธรรมราช	นายจตุรงค์ ชูสินธุ์	098-7081422
113	STN1019	บ้านหน้าเท มน	10	ช้างกลาง	ช้างกลาง	นครศรีธรรมราช	นายวัชรินทร์ สุวรรณวิมล	093-7933143
114	STN1020	บ้านปลาย ระแนะ	12	ละอาย	ฉวาง	นครศรีธรรมราช	นายขรรค์ชัย โมสิ กะ	086-2673184
115	STN1021	บ้านจันดี เมืองใหม่	2	จันดี	ฉวาง	นครศรีธรรมราช	นายประสิทธิ์ ผาสุก วิหาร	088-3855544
116	STN 1056	บ้านเพียน		กรุงชิง	นบพิตำ	นครศรีธรรมราช	นายจำนงค์ พรหม เดช	086-2730736
117	STN0031	บ้านธารโต		ธารโต	ธารโต	ยะลา	นางวิลาวัลย์ จงไกล จักร์	086-2950079

แผนปฏิบัติการบรรเทาภาวะน้ำท่วม :

9. แผนปฏิบัติการเพื่อรับสถานการณ์น้ำท่วมหลากดินโคลนถล่มประจำเดือนพฤษภาคม
ถึง ธันวาคม 2562 มีรายละเอียดดังรูปที่ 6 ประกอบด้วย

จุดที่		ตำบล	อำเภอ	จังหวัด	ขนาด เครื่อง สูบน้ำ	จำนวน (เครื่อง)	ผู้รับผิดชอบ	เบอร์โทรศัพท์
1	หน้าขนส่งสงขลา	บ่อหยาง	เมือง	สงขลา	12	1	ว่าที่ร.ต.สุดชาย เหลือองอักษร	-
2	ปตร.เทศบาล นครสงขลา	บ่อหยาง	เมือง	สงขลา	12	1	ว่าที่ร.ต.สุดชาย เหลือองอักษร	-
3	สวน 72 พรรษา	บ่อหยาง	เมือง	สงขลา	12	1	ว่าที่ร.ต.สุดชาย เหลือองอักษร	-
4	แก้มลิง		หาดใหญ่	สงขลา	12	2	ว่าที่ร.ต.สุดชาย เหลือองอักษร	-
5	เกาะวา	เกาะ แต้ว	เมือง	สงขลา	12	1	ว่าที่ร.ต.สุดชาย เหลือองอักษร	-
6	สง.สิ่งแวดลอมฯ	เขารูป ช้าง	เมือง	สงขลา	12	1	ว่าที่ร.ต.สุดชาย เหลือองอักษร	-
7	เกาะถ้ำ	เขารูป ช้าง	เมือง	สงขลา	12	1	ว่าที่ร.ต.สุดชาย เหลือองอักษร	-
8	บ้านสวนตุล	เขารูป ช้าง	เมือง	สงขลา	12	1	ว่าที่ร.ต.สุดชาย เหลือองอักษร	-
9	ชุมชนวังเนียง	คูหา สวรรค์	เมือง	พัทลุง	12	1	นายฉัตรชัย นิม ดำ	095-4393248
10	ชุมชนหน้าอกเขา ทะลุ	คูหา สวรรค์	เมือง	พัทลุง	12	1	นายฉัตรชัย นิม ดำ	095-4393248
11	ร.พ.มหาราชฯ	ในเมือง	เมือง	นครศรีธรรม ราช	12	1	นายบัญชา บริรักษ์	-
12	คลองโหนด	ทุ่งหวัง	เมือง	สงขลา	12	1	ว่าที่ร.ต.สุดชาย เหลือองอักษร	-

แผนปฏิบัติการบรรเทาภาวะน้ำท่วมในพื้นที่จังหวัดตรัง นครศรีธรรมราช นราธิวาส ปัตตานี พัทลุง ยะลา สงขลา สตูล



รูปที่ 6 ตำแหน่งจุดติดตั้งเครื่องสูบน้ำ ช่วยเหลือน้ำท่วมช่วงเดือนพฤษภาคม – ธันวาคม ในเขตพื้นที่ความรับผิดชอบของสำนักงานทรัพยากรน้ำภาค 8

ภาคผนวก 1

พื้นที่เสี่ยงน้ำท่วม และน้ำท่วมหลากเดือนมิถุนายน – สิงหาคม
สำหรับพื้นที่เกษตรน้ำฝน
ในขอบเขตสำนักงานทรัพยากรน้ำภาค 8

พื้นที่เสี่ยงน้ำท่วมและน้ำท่วมหลากเดือนมิถุนายนถึงสิงหาคมสำหรับพื้นที่เกษตรน้ำฝนในขอบเขตสำนักงานทรัพยากรน้ำภาค 8

จังหวัด	อำเภอ	ตำบล	พื้นที่เสี่ยงน้ำท่วมและน้ำท่วมหลาก (ไร่)				
			น้อย	ปานกลาง	มาก	ผลรวมทั้งหมด	
ตรัง	กันตัง	กันตัง		55.54		55.54	
		คลองชีล้อม		17,907.81		17,907.81	
		คลองลู		16,737.15		16,737.15	
		ควนธานี		8,646.50		8,646.50	
		โคกยาง		13,199.87		13,199.87	
		บ่อน้ำร้อน	11,167.68	10,893.59		22,061.28	
		บางเป้า		5,284.12		5,284.12	
		บางหมาก		15,096.49		15,096.49	
		ย่านซื่อ		5,524.67		5,524.67	
		วังวน		2,699.92		2,699.92	
		นาโยง	โคกสบ้า		2,383.59		2,383.59
	นาข้าวเสีย			4,091.06		4,091.06	
	นาหมื่นศรี			12,181.77		12,181.77	
	ละมอ			4,039.23		4,039.23	
	ปะเหลียน		ท่าพญา		6,482.04		6,482.04
	ปะเหลียน	ทุ่งยาว	19,492.57			19,492.57	
		บางด้วน		5,051.85		5,051.85	
		บ้านนา		34,826.85		34,826.85	
		ปะเหลียน	54,719.52			54,719.52	
		เมืองตรัง	ควนปริง		4,411.63		4,411.63
			โคกหล่อ		1,546.55		1,546.55
ทับเที่ยง				580.59		580.59	
นาตาล่วง				5,496.91		5,496.91	
นาโต๊ะหมิง				16,036.70		16,036.70	
นาท่ามใต้				9,597.78		9,597.78	
นาท่ามเหนือ			32,364.36		32,364.36		
นาบีนหลา			5,839.75		5,839.75		
นาพละ			3,321.54		3,321.54		
นาโยงใต้			1,335.49		1,335.49		
	น้ำผุด		5.65		5.65		
	บางรัก		3,174.66		3,174.66		
	บ้านควน		2,700.29		2,700.29		

ที่มาข้อมูล:

-Area-Based (2561): สทนช.

-ภาพถ่ายดาวเทียมพื้นที่น้ำท่วมรายเดือน 7 ปี (พ.ศ.2554-2560): GISTDA

-พื้นที่เสี่ยงภัยน้ำท่วมหลากดินโคลนถล่ม 12 ปี (พ.ศ.2549-2561) :สวพ. กรมทรัพยากรน้ำ

จังหวัด	อำเภอ	ตำบล	พื้นที่เสี่ยงน้ำท่วมและน้ำท่วมหลาก (ไร่)			
			น้อย	ปานกลาง	มาก	ผลรวมทั้งหมด
		บ้านโพธิ์		12,040.66		12,040.66
		หนองตรุด		28,955.73		28,955.73
	ย่านตาขาว	เกาะเปียง		1,859.68		1,859.68
		ทุ่งกระปือ		24,843.41		24,843.41
		ทุ่งค่าย		25,349.85		25,349.85
		ย่านตาขาว		6,612.82		6,612.82
	รัชฎา	เขาไพร		3.57		3.57
		คลองปาง		7,952.62		7,952.62
		ควนเมา		22,122.76		22,122.76
		หนองบัว		3,917.24		3,917.24
		หนองปรือ		6.33		6.33
	วังวิเศษ	เขาวิเศษ		12,952.46		12,952.46
		ท่าสะบ้า		30,642.45		30,642.45
		วังมะปราง		0.05		0.05
		วังมะปรางเหนือ		0.06		0.06
	สิเกา	นาเมืองเพชร		3.04		3.04
		ไม้ฝาด	54,405.67			54,405.67
	ห้วยยอด	เขากอบ		14,369.85		14,369.85
		ท่าจิว		1.66		1.66
		ทุ่งต้อ		16,518.32		16,518.32
		นาวง		19,045.76		19,045.76
		บางกุ้ง		0.94		0.94
		บางดี		1,739.27		1,739.27
		ปากคม		13,669.40		13,669.40
		ปากแจ่ม		2.05		2.05
		ลำภูรา		9,880.63		9,880.63
		วังคีรี		6,799.22		6,799.22
		หนองช้างแล่น		13,551.95		13,551.95
		ห้วยนาง		27,236.79		27,236.79
		ห้วยยอด		3.38		3.38
	หาดสำราญ	ตะเสะ		7,256.31		7,256.31
		บ้าหวี		5,571.17		5,571.17
		หาดสำราญ		15,342.27		15,342.27

ที่มาข้อมูล:

-Area-Based (2561): สทนช.

-ภาพถ่ายดาวเทียมพื้นที่น้ำท่วมรายเดือน 7 ปี (พ.ศ.2554-2560): GISTDA

-พื้นที่เสี่ยงภัยน้ำท่วมหลากดินโคลนถล่ม 12 ปี (พ.ศ.2549-2561) :สวพ. กรมทรัพยากรน้ำ

จังหวัด	อำเภอ	ตำบล	พื้นที่เสี่ยงน้ำท่วมและน้ำท่วมหลาก (ไร่)			
			น้อย	ปานกลาง	มาก	ผลรวมทั้งหมด
นครศรีธรรมราช	ขนอม	ควนทอง		5.96		5.96
		ท้องเนียน		0.63		0.63
	จุฬาภรณ์	ควนหนองควัว		13,979.50		13,979.50
		ทุ่งโพธิ์		800.80		800.80
		นาหมอบุญ		2,958.43		2,958.43
		บ้านควนมุด		3,464.07		3,464.07
		บ้านชะอวด		11,044.13		11,044.13
		สามตำบล		5,987.69		5,987.69
	ฉวาง	จันดี	14,479.41			14,479.41
		ฉวาง	14,823.02			14,823.02
	เฉลิมพระเกียรติ	เชียรเขา		116.90		116.90
		ทางพูน		19,003.48		19,003.48
		สวนหลวง		24,754.60		24,754.60
	ชะอวด	xonหาด		10,835.74		10,835.74
		เขาพระทอง		5,745.47		5,745.47
		ควนหนองหงษ์		8,341.16		8,341.16
		เค็ริง		30,747.90		30,747.90
		ชะอวด		20,517.31		20,517.31
		ท่าประจ๊ะ		2,202.08		2,202.08
		นางหลง		3,822.37		3,822.37
		บ้านตุล		22,164.07		22,164.07
		วังอ่าง		490.03		490.03
	ช้างกลาง	หลักช้าง	21,421.03			21,421.03
	เชียรใหญ่	การะเกด		6,489.76		6,489.76
		เขาพระบาท		2,966.99		2,966.99
		ท้องลำเจียก		0.02		0.02
		แม่เจ้าอยู่หัว		15,753.94		15,753.94
		เสื่อหิง		131.76		131.76
	ถ้ำพรรณรา	คูสิต		2.90		2.90
	ท่าศาลา	ดอนตะโก		8,022.73		8,022.73
		ท่าซิ่น		25,815.16		25,815.16
		ท่าศาลา		7,338.28		7,338.28
		ไทยบุรี		5,845.36		5,845.36

ที่มาข้อมูล:

-Area-Based (2561): สทนช.

-ภาพถ่ายดาวเทียมพื้นที่น้ำท่วมรายเดือน 7 ปี (พ.ศ.2554-2560): GISTDA

-พื้นที่เสี่ยงภัยน้ำท่วมหลากดินโคลนถล่ม 12 ปี (พ.ศ.2549-2561) :สวพ. กรมทรัพยากรน้ำ

จังหวัด	อำเภอ	ตำบล	พื้นที่เสี่ยงน้ำท่วมและน้ำท่วมหลาก (ไร่)			
			น้อย	ปานกลาง	มาก	ผลรวมทั้งหมด
		โพธิ์ทอง		9,310.09		9,310.09
		โมคลาน		20,508.17		20,508.17
		สระแก้ว		73.68		73.68
		หัวตะพาน		11,216.09		11,216.09
	ทุ่งสง	กะปาง		120.91		120.91
		เขาโร		6.41		6.41
	ทุ่งใหญ่	บางรูป		131.11		131.11
	นบพิตำ	กะทรอ		0.12		0.12
	บางขัน	บ้านนิคม		238.17		238.17
		วังหิน		488.28		488.28
	ปากพนัง	ชนาบนาก		1,070.31		1,070.31
		ท่าพญา		242.01		242.01
		บางพระ		422.79		422.79
		บ้านเพิง		68.48		68.48
		ปากพนังฝั่งตะวันออก		1,038.50		1,038.50
		แหลมตะลุมพุก		74.72		74.72
	พรหมคีรี	ทอนหงส์		0.59		0.59
		นาเรียง		12,934.46		12,934.46
		บ้านเกาะ		0.07		0.07
		อินคีรี		3,371.00		3,371.00
	เมืองนครศรีธรรมราช	ท่าจั่ว		542.58		542.58
		ท่าเรือ		1.15		1.15
		ปากพูน		9,197.08		9,197.08
	ร่อนพิบูลย์	ควนเกย		15,410.86		15,410.86
		ควนชุม		15,545.81		15,545.81
		ควนพัง		35,677.38		35,677.38
		ร่อนพิบูลย์		0.03		0.03
		เสาสง		12,179.39		12,179.39
		หินตก		0.83		0.83
	หัวไทร	เกาะเพชร		975.97		975.97
		เขาพังไกร		6,780.33		6,780.33
		ควนชะลิก		22,394.83		22,394.83
		ทรายขาว		50.48		50.48

ที่มาข้อมูล:

-Area-Based (2561): สทนช.

-ภาพถ่ายดาวเทียมพื้นที่น้ำท่วมรายเดือน 7 ปี (พ.ศ.2554-2560): GISTDA

-พื้นที่เสี่ยงภัยน้ำท่วมหลากดินโคลนถล่ม 12 ปี (พ.ศ.2549-2561) :สวพ. กรมทรัพยากรน้ำ

จังหวัด	อำเภอ	ตำบล	พื้นที่เสี่ยงน้ำท่วมและน้ำท่วมหลาก (ไร่)			
			น้อย	ปานกลาง	มาก	ผลรวมทั้งหมด
		ท่าซอม		14.98		14.98
		บางนบ		11.66		11.66
		รามแก้ว		2,645.28		2,645.28
		หัวไทร		3,049.73		3,049.73
		แหลม		23,847.34		23,847.34
นราธิวาส	เจาะไอร้อง	จวบ		0.26		0.26
	ตากใบ	บางขุนทอง		10.76		10.76
		พร่อน		181.98		181.98
		ไพรวัน		16,609.93		16,609.93
		ศาลาใหม่		5,102.49		5,102.49
	บาเจาะ	บาเราะเหนือ		13.97		13.97
		ปะลุกาสาเมาะ		0.00		0.00
	เมืองนราธิวาส	กะลุวอ		11,893.14		11,893.14
		กะลุวอเหนือ		3,650.13		3,650.13
		บางนาค		104.80		104.80
		บางปอ		125.69		125.69
		มะนังตายอ		11,322.85		11,322.85
		ลำภู		3,276.78		3,276.78
	ยี่งอ	จอบาะ		3,807.54		3,807.54
		ยี่งอ		6,129.65		6,129.65
		คูโอบายะ		27.40		27.40
		คูโอบือซา		829.09		829.09
	ระแงะ	เฉลิม		0.14		0.14
		ตันหยงมัส		0.37		0.37
		มะรือโบตก		0.50		0.50
	แว้ง	กายุคละ		3,799.44		3,799.44
		ขอเลาะ		10,413.33		10,413.33
		โล๊ะจูด		278.67		278.67
	สุโหงโก-ลก	ปาเสมัส		1,729.69		1,729.69
		บูโยะ		1,827.94		1,827.94
	สุโหงปาดี	กาวะ		0.09		0.09
		สุโหงปาดี		69.75		69.75
ปัตตานี	กะพ้อ	กะรุบี		0.07		0.07

ที่มาข้อมูล:

-Area-Based (2561): สทนช.

-ภาพถ่ายดาวเทียมพื้นที่น้ำท่วมรายเดือน 7 ปี (พ.ศ.2554-2560): GISTDA

-พื้นที่เสี่ยงภัยน้ำท่วมหลากดินโคลนถล่ม 12 ปี (พ.ศ.2549-2561) :สวพ. กรมทรัพยากรน้ำ

จังหวัด	อำเภอ	ตำบล	พื้นที่เสี่ยงน้ำท่วมและน้ำท่วมหลาก (ไร่)			
			น้อย	ปานกลาง	มาก	ผลรวมทั้งหมด
		ตะโละดือรามัน		0.02		0.02
		ปล่องหอย		17,377.67		17,377.67
	โคกโพธิ์	โคกโพธิ์		3.76		3.76
		ช้างให้ตก		5.15		5.15
		ท่าเรือ		0.70		0.70
	ทุ่งยางแดง	ตะโละแมะนา		5,580.18		5,580.18
		น้ำคำ		5,926.47		5,926.47
		ปากู		12,902.20		12,902.20
	ปะนาเระ	คอกกระบือ		1,919.54		1,919.54
		ท่าข้าม		27.71		27.71
		ทำน้ำ		1,556.10		1,556.10
		บ้านกลาง		241.00		241.00
		บ้านน้ำบ่อ		4,101.33		4,101.33
		ปะนาเระ		2,268.47		2,268.47
		พ้อมิ่ง		10,142.38		10,142.38
	มายอ	กระเสาะ		2.61		2.61
		สาคอใต้		15.19		15.19
		สาคอบน		1,454.19		1,454.19
	เมืองปัตตานี	กะมียอ		2,187.04		2,187.04
		คลองมานิง		3,065.82		3,065.82
		จะบังติกอ		3.25		3.25
		ตะลุโบะ		1,892.30		1,892.30
		ตันหยงลุโละ		233.94		233.94
		บานา		2,694.16		2,694.16
		บาราโหม		156.10		156.10
		บาราเฮาะ		4,806.59		4,806.59
		ปะกาสะรัง		0.94		0.94
		ปูยู		2,095.26		2,095.26
		รูสะมิแล		793.11		793.11
	ไม้แก่น	ไม้แก่น		0.49		0.49
	ยะรัง	กระโด		597.72		597.72
		กอลำ		1.88		1.88
		เขาตุม		0.00		0.00

ที่มาข้อมูล:

-Area-Based (2561): สทนช.

-ภาพถ่ายดาวเทียมพื้นที่น้ำท่วมรายเดือน 7 ปี (พ.ศ.2554-2560): GISTDA

-พื้นที่เสี่ยงภัยน้ำท่วมหลากดินโคลนถล่ม 12 ปี (พ.ศ.2549-2561) :สวพ. กรมทรัพยากรน้ำ

จังหวัด	อำเภอ	ตำบล	พื้นที่เสี่ยงน้ำท่วมและน้ำท่วมหลาก (ไร่)			
			น้อย	ปานกลาง	มาก	ผลรวมทั้งหมด
		ประจัน		5,350.96		5,350.96
		ปิตุภูมิ		1,963.89		1,963.89
		ยะรัง		6,317.32		6,317.32
		ระแว้ง		5,970.68		5,970.68
		วัด		3,494.50		3,494.50
		สะดามวา		8,526.66		8,526.66
		สนนอ		4,987.69		4,987.69
	ยะหริ่ง	จะรัง		6,530.89		6,530.89
		ตะโละ		6,791.60		6,791.60
		ตะโละกาโปร์		3,943.21		3,943.21
		ตาแกะ		4,064.99		4,064.99
		ตาสือายร์		6,040.91		6,040.91
		บางปู		1,072.93		1,072.93
		ปियามมั่ง		4,099.28		4,099.28
		ปูลากง		3,456.66		3,456.66
		มะนังยง		2,870.27		2,870.27
		ยามู		2,804.78		2,804.78
		ราตาป็นยัง		5,352.72		5,352.72
		สาบัน		12.53		12.53
		หนองแรต		3,909.97		3,909.97
	สายบุรี	กะดุนง		10,652.21		10,652.21
		ตะบั้ง		8,338.02		8,338.02
		ตะลุบัน		140.07		140.07
		เตราะบอน		5,518.03		5,518.03
		บางเก่า		2,543.57		2,543.57
		ปือระ		8,014.16		8,014.16
		ปะเสยะวอ		6,451.51		6,451.51
		แป้น		11,958.53		11,958.53
		มะนังดาลำ		6,746.95		6,746.95
		ละหาร		3,469.85		3,469.85
	หนองจิก	ท่ากำชำ		2.07		2.07
พัทลุง	เขาชัยสน	เขาชัยสน		12,949.44		12,949.44
		ควนขนุน		19,052.50		19,052.50

ที่มาข้อมูล:

-Area-Based (2561): สทนช.

-ภาพถ่ายดาวเทียมพื้นที่น้ำท่วมรายเดือน 7 ปี (พ.ศ.2554-2560): GISTDA

-พื้นที่เสี่ยงภัยน้ำท่วมหลากดินโคลนถล่ม 12 ปี (พ.ศ.2549-2561) :สวพ. กรมทรัพยากรน้ำ

จังหวัด	อำเภอ	ตำบล	พื้นที่เสี่ยงน้ำท่วมและน้ำท่วมหลาก (ไร่)			
			น้อย	ปานกลาง	มาก	ผลรวมทั้งหมด
		โคกม่วง		0.02		0.02
		จองถนน		29.95		29.95
		ห่านโพธิ์		44.65		44.65
	ควนขนุน	ควนขนุน		8,324.91		8,324.91
		ชะมวง		5,234.64		5,234.64
		โตนดด้วน		8,078.73		8,078.73
		ทะเลน้อย		9,928.34		9,928.34
		ปันแต		22,353.32		22,353.32
		พนมวังก		13,318.87		13,318.87
		พนาสูง		21,773.52		21,773.52
		แพรกหา		9,204.94		9,204.94
		มะกอกเหนือ		13,518.73		13,518.73
		แหลมโตนด		8,901.74		8,901.74
	ตะโหมด	แม่ขรี		0.35		0.35
	บางแก้ว	โคกลัก		2,539.28		2,539.28
		นาปะขอ		9.39		9.39
	ปากพะยูน	ดอนทราย		6,670.61		6,670.61
		ดอนประดู่		22,954.53		22,954.53
		ปากพะยูน		11,028.13		11,028.13
		ฝาละมี		32,081.94		32,081.94
		หารเทา		23,982.77		23,982.77
	ป่าบอน	โคกทราย		38,951.29		38,951.29
		ทุ่งนารี		2,156.88		2,156.88
		ป่าบอน		14,062.47		14,062.47
		วังใหม่		25,259.53		25,259.53
	ป่าพะยอม	บ้านพร้าว		6,162.23		6,162.23
		ป่าพะยอม		2,065.34		2,065.34
	เมืองพัทลุง	ควนมะพร้าว		169.29		169.29
		คูหาสวรรค์		117.75		117.75
		โคกชะงาย		4,316.53		4,316.53
		ชัยบุรี		27,827.89		27,827.89
		ตำนาน		489.04		489.04
		ท่าแค		3,788.26		3,788.26

ที่มาข้อมูล:

-Area-Based (2561): สทนช.

-ภาพถ่ายดาวเทียมพื้นที่น้ำท่วมรายเดือน 7 ปี (พ.ศ.2554-2560): GISTDA

-พื้นที่เสี่ยงภัยน้ำท่วมหลากดินโคลนถล่ม 12 ปี (พ.ศ.2549-2561) :สวพ. กรมทรัพยากรน้ำ

จังหวัด	อำเภอ	ตำบล	พื้นที่เสี่ยงน้ำท่วมและน้ำท่วมหลาก (ไร่)			
			น้อย	ปานกลาง	มาก	ผลรวมทั้งหมด
		ท่ามิหรำ		181.79		181.79
		นาท่อม		0.37		0.37
		นาโหนด		1,754.16		1,754.16
		ปรางหมู่		567.12		567.12
		พญาขัน		9,839.41		9,839.41
		ลำปำ		12,600.93		12,600.93
	ศรีนครินทร์	ชุมพล		0.21		0.21
	ศรีบรรพต	เขาย่า		0.69		0.69
		ตะแพน		0.00		0.00
ยะลา	เมืองยะลา	บุดี		13.07		13.07
	รามัน	กอดตือรี๊ะ		9,806.58		9,806.58
		กายูบอเกาะ		9,458.85		9,458.85
		กาลูปัง		1,941.70		1,941.70
		เกะรือ		14.89		14.89
		โกตาบารู		987.78		987.78
		ตะไล๊ะทะเลอ		6.24		6.24
		ท่าธง		28,542.34		28,542.34
		เนิงงาม		14,175.64		14,175.64
		บาโงย		4,740.76		4,740.76
		วังพญา		20,273.41		20,273.41
		อาซ่อง		19,281.97		19,281.97
สงขลา	กระแสดินธุ์	เกาะใหญ่		0.01		0.01
	คลองหอยโข่ง	คลองหลา		0.00		0.00
		ทุ่งลาน		0.20		0.20
	ควนเนียง	ควนโส		1,665.39		1,665.39
		บางเหรียง		29,202.88		29,202.88
		รัตภูมิ		10,979.19		10,979.19
		ห้วยลึก		1,409.96		1,409.96
	จะนะ	ขุนตืดหวาย		0.03		0.03
		คลองเปี้ยะ		4,072.77		4,072.77
		คู		9,349.92		9,349.92
		แค		2,668.42		2,668.42
		จะโหนด		9,873.90		9,873.90

ที่มาข้อมูล:

-Area-Based (2561): สททช.

-ภาพถ่ายดาวเทียมพื้นที่น้ำท่วมรายเดือน 7 ปี (พ.ศ.2554-2560): GISTDA

-พื้นที่เสี่ยงภัยน้ำท่วมหลากดินโคลนถล่ม 12 ปี (พ.ศ.2549-2561) :สวพ. กรมทรัพยากรน้ำ

จังหวัด	อำเภอ	ตำบล	พื้นที่เสี่ยงน้ำท่วมและน้ำท่วมหลาก (ไร่)			
			น้อย	ปานกลาง	มาก	ผลรวมทั้งหมด
		ตลิ่งชัน		14,408.62		14,408.62
		ท่าหมอไทร		16,643.32		16,643.32
		นาทับ		14,269.83		14,269.83
		นาหว่า		7,184.01		7,184.01
		น้ำขาว		1,591.41		1,591.41
		บ้านนา		12,491.27		12,491.27
		ป่าชิง		8,647.07		8,647.07
		สะพานไม้แก่น		16,552.13		16,552.13
	เทพา	เกาะสะบ้า		18,064.01		18,064.01
		ท่าม่วง		12,896.82		12,896.82
		เทพา		18,144.64		18,144.64
		ปากบาง		17,958.78		17,958.78
		ลำไพล		3.94		3.94
		สะกอม		600.74		600.74
	นาทวี	ฉาง		940.74		940.74
		นาทวี		70.68		70.68
		นาหมอศรี		3,622.34		3,622.34
	นาหม่อม	นาหม่อม		2.23		2.23
		พิจิตร		1.27		1.27
	บางกล่ำ	ท่าช้าง		18,775.83		18,775.83
		บางกล่ำ		1,731.99		1,731.99
		แม่ทอม		99.29		99.29
	เมืองสงขลา	เกาะแต้ว		7,843.33		7,843.33
		เขารูปช้าง		3,059.21		3,059.21
		ทุ่งหวัง		12,946.62		12,946.62
		พะวง		18,802.99		18,802.99
	ระโนด	บ้านขาว		7,821.59		7,821.59
	รัตภูมิ	กำแพงเพชร		5,141.13		5,141.13
		เขาพระ		68.61		68.61
		ควนรู		9,180.62		9,180.62
		คูหาใต้		16.24		16.24
	สทิงพระ	คลองรี		0.03		0.03
	สะบ้าย้อย	บ้านโหนด		10,190.51		10,190.51

ที่มาข้อมูล:

-Area-Based (2561): สทนช.

-ภาพถ่ายดาวเทียมพื้นที่น้ำท่วมรายเดือน 7 ปี (พ.ศ.2554-2560): GISTDA

-พื้นที่เสี่ยงภัยน้ำท่วมหลากดินโคลนถล่ม 12 ปี (พ.ศ.2549-2561) :สวพ. กรมทรัพยากรน้ำ

จังหวัด	อำเภอ	ตำบล	พื้นที่เสี่ยงน้ำท่วมและน้ำท่วมหลาก (ไร่)			
			น้อย	ปานกลาง	มาก	ผลรวมทั้งหมด
		เปียน		4,274.06		4,274.06
	สิงหนคร	ป่าขาด		101.23		101.23
		สทิงหม้อ		51.33		51.33
		หัวเขา		51.29		51.29
	หาดใหญ่	คลองแห		7,878.63		7,878.63
		ควนลิ่ง		12,568.34		12,568.34
		คอหงส์		6,509.84		6,509.84
		คูเต่า		10,182.83		10,182.83
		ฉลุง		0.01		0.01
		ท่าข้าม		6.17		6.17
		ทุ่งตำเสา		0.56		0.56
		ทุ่งใหญ่		2.84		2.84
		น้ำน้อย		17,245.44		17,245.44
		บ้านพรุ		1.99		1.99
		หาดใหญ่		286.53		286.53
สตูล	ควนกาหลง	ควนกาหลง		61,845.96		61,845.96
		ทุ่งนุ้ย		33,664.79		33,664.79
		อุไคเจริญ		23,309.85		23,309.85
	ควนโดน	ควนโดน		19,809.44		19,809.44
		ควนสตอ		8,470.60		8,470.60
		ย่านซื่อ		1,480.36		1,480.36
		วังประจัน		214.47		214.47
	ท่าแพ	ท่าแพ		8.40		8.40
		ท่าเรือ		0.28		0.28
		แปะระ	386.37	2.42		388.79
		สาคร		2.53		2.53
	ทุ่งหว้า	นาทอน		0.09		0.09
		ป่าแก่บ่อหิน		0.68		0.68
	มะนัง	นิคมพัฒนา		910.69		910.69
		ปาล์มพัฒนา		22.19		22.19
	เมืองสตูล	เกตรี		5,405.64		5,405.64
		คลองขุด		2,148.54		2,148.54
		ควนขัน		14,596.87		14,596.87

ที่มาข้อมูล:

-Area-Based (2561): สทนช.

-ภาพถ่ายดาวเทียมพื้นที่น้ำท่วมรายเดือน 7 ปี (พ.ศ.2554-2560): GISTDA

-พื้นที่เสี่ยงภัยน้ำท่วมหลากดินโคลนถล่ม 12 ปี (พ.ศ.2549-2561) :สวพ. กรมทรัพยากรน้ำ

จังหวัด	อำเภอ	ตำบล	พื้นที่เสี่ยงน้ำท่วมและน้ำท่วมหลาก (ไร่)			
			น้อย	ปานกลาง	มาก	ผลรวมทั้งหมด
		ควนโพธิ์		14,627.32		14,627.32
		เจ๊ะบิล้าง		24,511.45		24,511.45
		ฉลุง		9,477.98		9,477.98
		ตันหยงโป		1,806.24		1,806.24
		ตำมะลัง		2,089.82		2,089.82
		บ้านควน		6,642.55		6,642.55
		ปูยู		260.00		260.00
		พิมาน		20.05		20.05
	ละงู	กำแพง		31,378.68		31,378.68
		เขาขาว		13,115.70		13,115.70
		น้ำผุด		35,520.55		35,520.55
		ปากน้ำ		1,561.06		1,561.06
		ละงู		41,237.70		41,237.70
ผลรวมทั้งหมด (ไร่)			190,895.28	2,617,247.78		2,808,143.05

ที่มาข้อมูล:

-Area-Based (2561): สทนช.

-ภาพถ่ายดาวเทียมพื้นที่น้ำท่วมรายเดือน 7 ปี (พ.ศ.2554-2560): GISTDA

-พื้นที่เสี่ยงภัยน้ำท่วมหลากดินโคลนถล่ม 12 ปี (พ.ศ.2549-2561) :สวพ. กรมทรัพยากรน้ำ

ภาคผนวก 2

พื้นที่เสี่ยงน้ำท่วม และน้ำท่วมหลากเดือนกันยายน - ธันวาคม
สำหรับพื้นที่เกษตรน้ำฝน
ในขอบเขตสำนักงานทรัพยากรน้ำภาค 8

พื้นที่เสี่ยงน้ำท่วมและน้ำท่วมหลากเดือนกันยายนถึงธันวาคมสำหรับพื้นที่เขตรักษาพันธุ์สัตว์ป่าในขอบเขตสำนักงานทรัพยากรน้ำภาค 8

จังหวัด	อำเภอ	ตำบล	พื้นที่เสี่ยงน้ำท่วมและน้ำท่วมหลาก (ไร่)						
			น้อย	ปานกลาง	มาก	ผลรวมทั้งหมด			
ตรัง	กันตัง	กันตัง		55.54		55.54			
		กันตังใต้	3.01			3.01			
		คลองชีล้อม		17,907.81		17,907.81			
		คลองลู		16,737.15		16,737.15			
		ควนธานี		8,872.60	14.91	8,887.51			
		โคกยาง		13,389.75	71.44	13,461.19			
		บ่อน้ำร้อน	22,335.37	10,893.59	10,893.59	44,122.55			
		บางเป่า		5,284.12		5,284.12			
		บางสัก	86,198.95			86,198.95			
		บางหมาก		15,096.49		15,096.49			
		ย่านซื่อ		5,532.33		5,532.33			
		วังวน	7.78	2,699.92		2,707.70			
		นาโยง	โคกสะบ้า		421.46	2,383.59	2,805.06		
				ช่อง	11,813.41		11,813.41		
				นาข้าวเสีย		4,091.06		4,091.06	
				นาหมื่นศรี		12,199.90		12,199.90	
				ละมอ	44,923.55	8,078.46		53,002.00	
				ปะเหลียน	ท่าข้าม		8.01		8.01
						ท่าพญา		6,482.04	
บางด้วน		5,051.85				5,051.85			
บ้านนา		34,826.85				34,826.85			
	ปะเหลียน	109,439.04			109,439.04				
	ลิพัง	64,702.90			64,702.90				
เมืองตรัง	ควนปริง			4,441.14	0.00	4,441.14			
		โคกหล่อ		1,546.55		1,546.55			
		ทับเที่ยง		609.69		609.69			
		นาตาล่วง		5,555.53	39.31	5,594.84			
		นาโต๊ะหมิง		16,472.59	101.59	16,574.18			
		นาท่ามใต้		9,906.90	71.58	9,978.48			
		นาท่ามเหนือ		32,404.25	6.80	32,411.05			
		นาบิณฑลา		5,839.75		5,839.75			
		นาพละ		3,379.38		3,379.38			

ที่มาข้อมูล:

-Area-Based (2561): สทนช.

-ภาพถ่ายดาวเทียมพื้นที่น้ำท่วมรายเดือน 7 ปี (พ.ศ.2554-2560): GISTDA

-พื้นที่เสี่ยงภัยน้ำท่วมหลากดินโคลนถล่ม 12 ปี (พ.ศ.2549-2561) :สวพ. กรมทรัพยากรน้ำ

จังหวัด	อำเภอ	ตำบล	พื้นที่เสี่ยงน้ำท่วมและน้ำท่วมหลาก (ไร่)			
			น้อย	ปานกลาง	มาก	ผลรวมทั้งหมด
		นาโยงใต้		1,335.49		1,335.49
		น้ำผุด	68.44	5.65		74.09
		บางรัก		3,455.71	157.01	3,612.73
		บ้านควน		2,700.29		2,700.29
		บ้านโพธิ์		12,199.03		12,199.03
		หนองตรุด		29,621.40	184.29	29,805.69
	ย่านตาขาว	เกาะเปียงะ	41.24	1,859.68		1,900.92
		ทุ่งกระปือ		24,843.41		24,843.41
		ทุ่งค่าย	2.49	25,349.85		25,352.34
		ย่านตาขาว		6,612.82		6,612.82
	รัชฎา	เขาไพร		3.57		3.57
		คลองปาง		7,952.62		7,952.62
		ควนเมา	779.49	44,172.54	72.98	45,025.00
		หนองบัว		3,917.24		3,917.24
		หนองปรือ		6.33		6.33
	วังวิเศษ	เขาวิเศษ		12,952.46		12,952.46
		ท่าสะบ้า		30,835.66	24.34	30,860.00
		วังมะปราง		0.05		0.05
		วังมะปรางเหนือ		0.06		0.06
	สิเกา	นาเมืองเพชร		3.04		3.04
	ห้วยยอด	เขากอบ		14,369.85		14,369.85
		ท่าจั่ว		1.66		1.66
		ทุ่งต้อ		16,518.32		16,518.32
		นาง		19,045.76		19,045.76
		บางกุ่ม		0.94		0.94
		บางดี		1,739.27		1,739.27
		ปากคม		13,669.40		13,669.40
		ปากแจ่ม		2.05		2.05
		ลำภูรา		10,020.01	11.89	10,031.90
		วังคีรี		6,799.22		6,799.22
		หนองช้างแล่น		13,551.95		13,551.95
		ห้วยนาง		27,236.79		27,236.79
		ห้วยยอด		3.38		3.38

ที่มาข้อมูล:

-Area-Based (2561): สทนช.

-ภาพถ่ายดาวเทียมพื้นที่น้ำท่วมรายเดือน 7 ปี (พ.ศ.2554-2560): GISTDA

-พื้นที่เสี่ยงภัยน้ำท่วมหลากดินโคลนถล่ม 12 ปี (พ.ศ.2549-2561) :สวพ. กรมทรัพยากรน้ำ

จังหวัด	อำเภอ	ตำบล	พื้นที่เสี่ยงน้ำท่วมและน้ำท่วมหลาก (ไร่)			
			น้อย	ปานกลาง	มาก	ผลรวมทั้งหมด
	หาดสำราญ	ตะเสะ		7,256.31		7,256.31
		บ้านหิว		5,571.17		5,571.17
		หาดสำราญ		15,342.27		15,342.27
นครศรีธรรมราช	ขนอม	ขนอม	25,908.62			25,908.62
		ควนทอง	34,688.02	5.96		34,693.98
		ท้องเนียน		0.63		0.63
	จุฬาภรณ์	ควนหนองควัว		16,362.68	343.55	16,706.23
		ทุ่งโพธิ์	78,001.21	1,601.60		79,602.81
		นาหมอบุญ	140.12	3,245.07	61.14	3,446.32
		บ้านควนมุด	29.27	3,692.08	36.24	3,757.59
		บ้านชะอวด		12,158.36	191.52	12,349.88
		สามตำบล	20.78	6,310.73	4.92	6,336.42
	ฉวาง	จันดี	14,479.41			14,479.41
		ฉวาง	14,823.02			14,823.02
		นากะชะ	11.68			11.68
		นาเขลียง	11,512.66			11,512.66
		นาแวง	20,990.83			20,990.83
		ละอาย	42,325.98			42,325.98
	เฉลิมพระเกียรติ	เชียรเขา		116.90		116.90
		ทางพูน		19,426.56	1,884.82	21,311.38
		สวนหลวง		25,653.80	3,605.11	29,258.91
	ชะอวด	ขอนหาด		13,390.40	2,604.93	15,995.32
		เขาพระทอง	362.20	5,745.47		6,107.68
		ควนหนองหงษ์	258.76	8,875.43	37.87	9,172.07
		เค็ริง		34,418.66	3,681.61	38,100.26
		ชะอวด		25,400.70	2,418.60	27,819.30
		ท่าประจะ		2,284.22	0.07	2,284.29
		นางหลง		3,993.72	166.31	4,160.02
		บ้านตุล		23,204.81	636.27	23,841.09
		วังอ่าง		490.03		490.03
	ช้างกลาง	สวนขัน	18,733.14			18,733.14
		หลักช้าง	21,421.03			21,421.03
	เชียรใหญ่	การะเกด		6,987.78	54.64	7,042.42

ที่มาข้อมูล:

-Area-Based (2561): สทนช.

-ภาพถ่ายดาวเทียมพื้นที่น้ำท่วมรายเดือน 7 ปี (พ.ศ.2554-2560): GISTDA

-พื้นที่เสี่ยงภัยน้ำท่วมหลากดินโคลนถล่ม 12 ปี (พ.ศ.2549-2561) :สวพ. กรมทรัพยากรน้ำ

จังหวัด	อำเภอ	ตำบล	พื้นที่เสี่ยงน้ำท่วมและน้ำท่วมหลาก (ไร่)			
			น้อย	ปานกลาง	มาก	ผลรวมทั้งหมด
		เขาพระบาท		3,170.26	24.62	3,194.87
		ท้องลำเจียก		0.02		0.02
		แม่เจ้าอยู่หัว		17,480.49	815.77	18,296.26
		เสื่อหิง		131.73	0.03	131.76
	ถ้าพรรณรา	ดูลิต	1,265.96	2.90		1,268.86
		ถ้าพรรณรา	212.56			212.56
	ท่าศาลา	กลาย	105.94			105.94
		ดอนตะโก		8,022.73		8,022.73
		ตลิ่งชัน	26.03			26.03
		ท่าขึ้น		25,882.06	0.30	25,882.36
		ท่าศาลา		7,338.28		7,338.28
		ไทยบุรี		5,845.36		5,845.36
		โพธิ์ทอง		10,443.95	1,562.30	12,006.25
		โมคลาน		20,505.54	10.85	20,516.39
		สระแก้ว	8.57	73.68		82.25
		หัวตะพาน		11,194.29	42.99	11,237.28
	ทุ่งสง	กะปาง		120.91		120.91
		เขาขาว	14,226.69			14,226.69
		เขาโร	9,517.77	6.41	6.41	9,530.60
	ทุ่งใหญ่	ทุ่งสัง	187.42			187.42
		ทุ่งใหญ่	177.42			177.42
		บางรูป	897.02	131.11		1,028.13
	นบพิตำ	กรุงชิง	35,397.21			35,397.21
		กะหออ	0.49	0.12		0.61
		นบพิตำ	58,040.96			58,040.96
		นาแหร	67,927.80			67,927.80
	นาบอน	ทุ่งสง	32,769.46			32,769.46
	บางขัน	บางขัน	19,894.92			19,894.92
		บ้านนิคม	77.28	238.17		315.45
		วังหิน	87,951.74	976.55	0.00	88,928.29
	ปากพนัง	ชนาบนาก		1,051.73	18.57	1,070.31
		ท่าพญา		238.48	3.53	242.01
		บางพระ		422.79		422.79

ที่มาข้อมูล:

-Area-Based (2561): สทนช.

-ภาพถ่ายดาวเทียมพื้นที่น้ำท่วมรายเดือน 7 ปี (พ.ศ.2554-2560): GISTDA

-พื้นที่เสี่ยงน้ำท่วมหลากดินโคลนถล่ม 12 ปี (พ.ศ.2549-2561) :สวพ. กรมทรัพยากรน้ำ

จังหวัด	อำเภอ	ตำบล	พื้นที่เสี่ยงน้ำท่วมและน้ำท่วมหลาก (ไร่)			
			น้อย	ปานกลาง	มาก	ผลรวมทั้งหมด
		บ้านเพิง		68.48		68.48
		ปากพ่องฝั่งตะวันออก		1,038.50		1,038.50
		แหลมตะลุมพุก		74.72		74.72
	พรหมคีรี	ทอนหงส์	68,588.11	0.59	0.59	68,589.29
		นาเรียง		13,478.48	307.60	13,786.09
		บ้านเกาะ		0.07		0.07
		พรหมโลก	32,383.90			32,383.90
		อินคีรี		4,109.10	710.43	4,819.53
	พิปูน	กะทูน	22,527.58			22,527.58
		ควนกลาง	11,323.62			11,323.62
		ยางค่อม	11,977.35			11,977.35
	เมืองนครศรีธรรมราช	ท่าจั่ว	102.78	1,076.96	14.80	1,194.54
		ท่าเรือ		1.15		1.15
		ปากพูน		9,227.22	57.54	9,284.77
	ร่อนพิบูลย์	ควนเกย		16,036.54	34.70	16,071.24
		ควนชุม		15,909.11		15,909.11
		ควนพัง		39,798.61	7,248.72	47,047.34
		ร่อนพิบูลย์	77,869.96	0.03	0.03	77,870.02
		เสาธง		12,222.47		12,222.47
		หินตก	63,404.74	0.83	0.83	63,406.40
	ลานสกา	เขาแก้ว	214.99			214.99
		ลานสกา	71.09			71.09
	สิชล	เขาน้อย	80,178.87			80,178.87
		ฉลอง	45,220.92			45,220.92
		ทุ่งปรัง	25,461.13			25,461.13
		ทุ่งไส	30,132.13			30,132.13
		เทพราช	27,920.94			27,920.94
		เป็ลียน	43,565.26			43,565.26
		สิชล	70.93			70.93
		สี่ขีด	124,764.13			124,764.13
		เสาภา	10.27			10.27
	หัวไทร	เกาะเพชร		973.89	2.08	975.97
		เขาพังไกร		8,190.89	5,159.51	13,350.40

ที่มาข้อมูล:

-Area-Based (2561): สทนช.

-ภาพถ่ายดาวเทียมพื้นที่น้ำท่วมรายเดือน 7 ปี (พ.ศ.2554-2560): GISTDA

-พื้นที่เสี่ยงภัยน้ำท่วมหลากดินโคลนถล่ม 12 ปี (พ.ศ.2549-2561) :สวพ. กรมทรัพยากรน้ำ

จังหวัด	อำเภอ	ตำบล	พื้นที่เสี่ยงน้ำท่วมและน้ำท่วมหลาก (ไร่)			
			น้อย	ปานกลาง	มาก	ผลรวมทั้งหมด
		ควนชะลิก		29,200.39	8,264.74	37,465.13
		ทรายขาว		50.48		50.48
		ท่าซอม		14.98		14.98
		บางนบ		11.66		11.66
		รามแก้ว		2,735.45	2,991.43	5,726.88
		หัวไทร		2,900.43	474.67	3,375.10
		แหลม		28,512.59	6,395.74	34,908.33
นราธิวาส	จะแนะ	ดุซงญอ	11.17			11.17
	เจาะไอร้อง	จวบ	267.46	0.26		267.73
		บูกิต	212.63			212.63
		มะรือโบออก	52.95			52.95
	ตากใบ	บางขุนทอง	11.46	10.76		22.23
		พร่อน	11.76	181.98		193.74
		ไพรวัน		16,829.84	9.82	16,839.65
		ศาลาใหม่		5,178.51	115.33	5,293.84
	บาเจาะ	บาเราะเหนือ	141.43	13.97		155.40
		ปะลุกาสาเมาะ	178.57	0.00		178.57
	เมืองนราธิวาส	กะลุวอ		11,893.63		11,893.63
		กะลุวอเหนือ		3,452.69	330.53	3,783.22
		บางนาค		104.80		104.80
		บางปอ		125.69		125.69
		มะนังตายอ		11,274.89	319.46	11,594.35
		ลำภู		3,245.90	117.82	3,363.71
	ยี่งอ	จอบาะ	30.02	3,808.48		3,838.50
		ตะปอเยาะ	0.15			0.15
		ยี่งอ		6,129.65		6,129.65
		ลุโปะบายะ		27.40		27.40
		ลุโปะปือซา		807.68	31.01	838.69
	ระแงะ	กาลิซา	280.39			280.39
		เฉลิม	279.89	0.14		280.03
		ตันหยงมัส	340.68	0.37		341.05
		ตันหยงลิมอ	7.99			7.99
		บองอ	601.72			601.72

ที่มาข้อมูล:

-Area-Based (2561): สทนช.

-ภาพถ่ายดาวเทียมพื้นที่น้ำท่วมรายเดือน 7 ปี (พ.ศ.2554-2560): GISTDA

-พื้นที่เสี่ยงภัยน้ำท่วมหลากดินโคลนถล่ม 12 ปี (พ.ศ.2549-2561) :สวพ. กรมทรัพยากรน้ำ

จังหวัด	อำเภอ	ตำบล	พื้นที่เสี่ยงน้ำท่วมและน้ำท่วมหลาก (ไร่)			
			น้อย	ปานกลาง	มาก	ผลรวมทั้งหมด
		บาโงสะโต	1,051.05			1,051.05
		มะรือโบทก		0.50		0.50
	รือเสาะ	โคกสะตอ	47.94			47.94
		บาดง	850.38			850.38
		รือเสาะ	706.29			706.29
		เรียง	322.72			322.72
		ลาโละ	178.28			178.28
		สาวอ	522.15			522.15
	แว้ง	กายุคละ	870.68	3,799.44		4,670.12
		ขอเลาะ	41.38	10,413.33		10,454.71
		แม่ดง	14.16			14.16
		โละจูด		278.67		278.67
		แว้ง	2.71			2.71
	ศรีสาคร	ซากอ	204.00			204.00
		ตะมะยูง	165.05			165.05
	สุไหงโก-ลก	ปาเสมัส	2.99	1,729.69		1,732.68
		บูโยะ	23.82	1,827.94		1,851.75
	สุไหงปาดิ	กาวะ	78.74	0.09		78.83
		ปะลुरु	97.06			97.06
		สากอ	44.65			44.65
		สุไหงปาดิ	16.49	69.75		86.24
ปัตตานี	กะพ้อ	กะรุปี	354.89	0.07		354.96
		ตะโละคือรามัน	841.57	0.02		841.59
		ปล่องหอย	45.21	17,568.12	49.25	17,662.59
	โคกโพธิ์	ควนโนรี	251.59			251.59
		โคกโพธิ์	1,551.52	3.79		1,555.31
		ช้างให้ตัก	909.90	5.15		915.06
		ทรายขาว	169.42			169.42
		ท่าเรือ	34.07	0.70		34.77
		ทุ่งพลา	738.78			738.78
		นาประดู่	141.48			141.48
		บางโกระ	376.62			376.62
		ปากล่อ	944.20			944.20

ที่มาข้อมูล:

-Area-Based (2561): สทนช.

-ภาพถ่ายดาวเทียมพื้นที่น้ำท่วมรายเดือน 7 ปี (พ.ศ.2554-2560): GISTDA

-พื้นที่เสี่ยงภัยน้ำท่วมหลากดินโคลนถล่ม 12 ปี (พ.ศ.2549-2561) :สวพ. กรมทรัพยากรน้ำ

จังหวัด	อำเภอ	ตำบล	พื้นที่เสี่ยงน้ำท่วมและน้ำท่วมหลาก (ไร่)			
			น้อย	ปานกลาง	มาก	ผลรวมทั้งหมด
		ป่าบอน	1,319.51			1,319.51
		มะกรูด	390.64			390.64
	ทุ่งยางแดง	ตะโละแมะนา	567.83	5,829.11	902.72	7,299.65
		น้ำดำ		5,939.84	898.32	6,838.16
		ป่ากู	381.56	13,029.01	486.83	13,897.40
		พิเทิน	212.99			212.99
	ปะนาเระ	คอกกระปือ		1,955.08		1,955.08
		ท่าข้าม		27.71		27.71
		ท่าน้ำ		1,556.10		1,556.10
		บ้านกลาง		241.00		241.00
		บ้านน้ำบ่อ		4,101.33		4,101.33
		ปะนาเระ		2,268.47		2,268.47
		พ้อมิ่ง		10,443.03		10,443.03
	มายอ	กระเสาะ		2.61		2.61
		สาคอใต้		15.19		15.19
		สาคอบน		1,473.40		1,473.40
	เมืองปัตตานี	กะมียอ		2,204.70		2,204.70
		คลองมานิง		3,118.86		3,118.86
		จะบังติกอ		3.25		3.25
		ตะลุโบะ		1,879.86	12.44	1,892.30
		ตันหยงลุโละ		233.94		233.94
		บานา		2,681.43	12.73	2,694.16
		บาราโหม		156.10		156.10
		บาราเฮาะ		4,383.96	812.72	5,196.68
		ปะกาสะรัง		0.94		0.94
		ปยุต		1,953.12	572.17	2,525.29
		รูสะมิแล		740.94	382.91	1,123.85
	แม่ลาน	ป่าไร่	135.49			135.49
		แม่ลาน	341.89			341.89
	ไม้แก่น	ดอนทราย	104.41			104.41
		ไม้แก่น	19.44	0.49		19.93
	ยะรัง	กระโด		597.72		597.72
		กอลำ		1.88		1.88

ที่มาข้อมูล:

-Area-Based (2561): สทนช.

-ภาพถ่ายดาวเทียมพื้นที่น้ำท่วมรายเดือน 7 ปี (พ.ศ.2554-2560): GISTDA

-พื้นที่เสี่ยงภัยน้ำท่วมหลากดินโคลนถล่ม 12 ปี (พ.ศ.2549-2561) :สวพ. กรมทรัพยากรน้ำ

จังหวัด	อำเภอ	ตำบล	พื้นที่เสี่ยงน้ำท่วมและน้ำท่วมหลาก (ไร่)			
			น้อย	ปานกลาง	มาก	ผลรวมทั้งหมด
		เขาตม	2,330.73	0.00		2,330.73
		ประจัน		5,353.93	45.20	5,399.14
		ปทุมดี		1,963.89		1,963.89
		เกาะมาวี	58.65			58.65
		ยะรัง		6,331.50	25.30	6,356.80
		ระแว้ง		5,970.68		5,970.68
		วัด		3,494.50		3,494.50
		สะดามา		8,588.75		8,588.75
		สนอ		5,032.27		5,032.27
	ยะหริ่ง	จะรัง		6,530.89	0.00	6,530.89
		ตะโล๊ะ		6,984.30		6,984.30
		ตะโล๊ะกาโปร์		3,943.21		3,943.21
		ตาแกะ		4,064.99		4,064.99
		ตาลีฮายร์		6,086.77	1.26	6,088.03
		บางปู		1,072.93		1,072.93
		ปิยามูมั่ง		4,099.23	0.05	4,099.28
		ปลูถาง		3,481.88		3,481.88
		มะนังยง		2,920.68	4.08	2,924.76
		ยามู		2,794.63	10.16	2,804.78
		ราตาปันยัง		5,279.63	73.32	5,352.95
		สาบัน		12.53		12.53
		หนองแรต		3,909.66	0.31	3,909.97
	สายบุรี	กะดุนง	0.02	10,656.07	494.23	11,150.32
		ตะบั้ง		8,386.16		8,386.16
		ตะลุบัน	112.22	140.07		252.29
		เตราะบอน	448.23	5,861.35	295.89	6,605.47
		บางเก่า		2,543.57		2,543.57
		ปือระ	40.03	8,004.20	452.74	8,496.97
		ปะเสยะวอ		6,451.51		6,451.51
		แป้น	37.68	12,494.02	674.80	13,206.51
		มะนังตาลำ	0.00	6,828.88		6,828.88
		ละหาร		3,514.65		3,514.65
	หนองจิก	ท่ากำชำ	385.16	2.09		387.25

ที่มาข้อมูล:

-Area-Based (2561): สทนช.

-ภาพถ่ายดาวเทียมพื้นที่น้ำท่วมรายเดือน 7 ปี (พ.ศ.2554-2560): GISTDA

-พื้นที่เสี่ยงภัยน้ำท่วมหลากดินโคลนถล่ม 12 ปี (พ.ศ.2549-2561) :สวพ. กรมทรัพยากรน้ำ

จังหวัด	อำเภอ	ตำบล	พื้นที่เสี่ยงน้ำท่วมและน้ำท่วมหลาก (ไร่)			
			น้อย	ปานกลาง	มาก	ผลรวมทั้งหมด
พัทลุง	กงหรา	กงหรา	16,816.95			16,816.95
		คลองเฉลิม	74,553.92			74,553.92
		คลองทรายขาว	29,317.73			29,317.73
		ชะรัด	3,974.17			3,974.17
		สมหวัง	55.35			55.35
	เขาชัยสน	เขาชัยสน	0.02	13,042.48		13,042.50
		ควนขนุน		20,462.64		20,462.64
		โคกม่วง	59,907.42	0.02	0.02	59,907.46
		จองถนน	0.67	36.96	10.96	48.58
		ห่านโพธิ์		44.65		44.65
	ควนขนุน	ควนขนุน		8,488.20	5.71	8,493.91
		ชะมวง		5,234.64		5,234.64
		โตนดด้วน		8,593.94		8,593.94
		ทะเลน้อย		14,136.18	4,067.79	18,203.97
		นาขยาด	466.21			466.21
		ปันแต		24,856.18	3,021.56	27,877.73
		พนมวังค์	0.05	13,386.70	0.55	13,387.30
		พนางตุง		25,811.45	15,581.55	41,393.00
		แพรกหา	0.18	9,509.72		9,509.90
		มะกอกเหนือ		15,712.68	2,423.24	18,135.91
		แหลมโตนด		11,366.74	1,466.11	12,832.85
	ตะโหมด	คลองใหญ่	27,849.10			27,849.10
		ตะโหมด	33,433.79			33,433.79
		แม่ขรี		0.35		0.35
	บางแก้ว	โคกสัก		2,539.28		2,539.28
		นาปะขอ	0.27	9.39		9.66
	ปากพะยูน	เกาะนางคำ	691.60			691.60
		เกาะหมาก	47.46			47.46
		ดอนทราย		7,214.98		7,214.98
		ดอนประตู	206.61	32,138.82	3,090.81	35,436.24
		ปากพะยูน	941.20	11,580.36	417.03	12,938.59
		ฝาละมี	8.71	32,379.25	122.13	32,510.09
		หารเทา		26,427.71	175.95	26,603.66

ที่มาข้อมูล:

-Area-Based (2561): สทนช.

-ภาพถ่ายดาวเทียมพื้นที่น้ำท่วมรายเดือน 7 ปี (พ.ศ.2554-2560): GISTDA

-พื้นที่เสี่ยงภัยน้ำท่วมหลากดินโคลนถล่ม 12 ปี (พ.ศ.2549-2561) :สวพ. กรมทรัพยากรน้ำ

จังหวัด	อำเภอ	ตำบล	พื้นที่เสี่ยงน้ำท่วมและน้ำท่วมหลาก (ไร่)			
			น้อย	ปานกลาง	มาก	ผลรวมทั้งหมด
	ป่าบอน	โคกทราย	54.82	39,649.49		39,704.31
		ทุ่งนารี		2,156.88		2,156.88
		ป่าบอน	23.78	14,062.47		14,086.26
		วังใหม่		25,459.03		25,459.03
		หนองธง	22.97			22.97
	ป่าพะยอม	บ้านพร้าว		6,162.23		6,162.23
		ป่าพะยอม		2,065.34		2,065.34
	เมืองพัทลุง	ควนมะพร้าว		183.19		183.19
		คูหาสวรรค์		118.51	0.02	118.53
		โคกชะงาย		4,438.85		4,438.85
		ชัยบุรี		34,747.60	20,960.64	55,708.24
		ตำนาน		497.80		497.80
		ท่าแค	519.93	3,974.09		4,494.01
		ท่ามิหรำ		181.79		181.79
		นาท่อม	20.58	0.37		20.95
		นาโหนด		1,763.48		1,763.48
		ปรางหมู่		757.69	337.12	1,094.81
		พญาขัน		11,673.41	5,048.94	16,722.35
		ร่มเมือง	380.19			380.19
		ลำป่า	27.63	15,619.03	6,000.88	21,647.54
	ศรีนครินทร์	ชุมพล		0.21		0.21
		ลำสินธุ์	22.63			22.63
		อ่างทอง	40.81			40.81
	ศรีบรรพต	เขาปู่	27,955.53			27,955.53
		เขาย่า		0.69		0.69
		ตะพาน	43,873.53	0.00		43,873.53
ยะลา	กรงปินัง	กรงปินัง	368.91			368.91
		บุโอง	523.32			523.32
		สะเอะ	203.49			203.49
	ธารโต	ธารโต	32,115.76			32,115.76
	บันนังสตา	ตาดานะปุเต๊ะ	457.17			457.17
	เมืองยะลา	ตาเซะ	21.02			21.02
		ท่าสาป	736.17			736.17

ที่มาข้อมูล:

-Area-Based (2561): สทนช.

-ภาพถ่ายดาวเทียมพื้นที่น้ำท่วมรายเดือน 7 ปี (พ.ศ.2554-2560): GISTDA

-พื้นที่เสี่ยงภัยน้ำท่วมหลากดินโคลนถล่ม 12 ปี (พ.ศ.2549-2561) :สวพ. กรมทรัพยากรน้ำ

จังหวัด	อำเภอ	ตำบล	พื้นที่เสี่ยงน้ำท่วมและน้ำท่วมหลาก (ไร่)			
			น้อย	ปานกลาง	มาก	ผลรวมทั้งหมด
		บันนังสาด	70.81			70.81
		บุตี	917.69	13.07		930.76
		เปาะเส้ง	673.98			673.98
		พร่อน	1,530.67			1,530.67
		ยะลา	506.18			506.18
		ยูโป	485.49			485.49
		ลำพะยา	6.39			6.39
		ลำใหม่	697.38			697.38
		ลิตล	680.45			680.45
		สะเตง	35.00			35.00
		สะเตงนอก	933.08			933.08
		หน้าถ้ำ	313.01			313.01
	ยะหา	บาโงยซิแน	129.54			129.54
		ละแอ	13.70			13.70
	รามัน	กอดตือรี๊ะ		10,192.93	246.59	10,439.53
		กาบูบอง	26.18	9,725.57	29.12	9,780.87
		กาลูปัง	24.02	1,941.70		1,965.72
		เกะรอ	502.60	14.93		517.53
		โกตาบารู	64.06	987.78		1,051.85
		จะก๊ะ	86.35			86.35
		ตะไล๊ะทะเลอ	650.29	6.24		656.53
		ท่าธง	1.94	28,383.94	758.21	29,144.09
		เนิงงาม		14,507.75	132.20	14,639.95
		บาโงย	63.16	4,766.94		4,830.10
		บาลอ	1,107.56			1,107.56
		ป้อมัง	103.62			103.62
		ยะดี๊ะ	151.45			151.45
		วังพญา	0.20	20,579.67	1,036.69	21,616.56
		อาซ่อง	16.12	19,426.93	68.96	19,512.01
สงขลา	กระแสสินธุ์	กระแสสินธุ์	2.21			2.21
		เกาะใหญ่	10.41	0.00	0.01	10.42
	คลองหอยโข่ง	คลองหลา	2.89	0.00		2.89
		โคกม่วง	0.00			0.00

ที่มาข้อมูล:

-Area-Based (2561): สทนช.

-ภาพถ่ายดาวเทียมพื้นที่น้ำท่วมรายเดือน 7 ปี (พ.ศ.2554-2560): GISTDA

-พื้นที่เสี่ยงภัยน้ำท่วมหลากดินโคลนถล่ม 12 ปี (พ.ศ.2549-2561) :สวพ. กรมทรัพยากรน้ำ

จังหวัด	อำเภอ	ตำบล	พื้นที่เสี่ยงน้ำท่วมและน้ำท่วมหลาก (ไร่)			
			น้อย	ปานกลาง	มาก	ผลรวมทั้งหมด
		ทุ่งลาน	142.85	0.20		143.05
	ควนเนียง	ควนโส		2,092.46	571.97	2,664.43
		บางเหรียญ		29,202.88		29,202.88
		รัตภูมิ		10,979.19		10,979.19
		ห้วยลึก	9.22	1,623.78	8.38	1,641.38
	จะนะ	ขุนตัดหวาย		0.03		0.03
		คลองเปี้ยะ		4,063.92	8.85	4,072.77
		คู	2.26	9,460.88	93.04	9,556.18
		แค	27,463.40	2,701.99		30,165.38
		จะโหนด	28,985.79		19,758.33	48,744.12
		ตลิ่งชัน		14,395.74	119.35	14,515.09
		ท่าหมอไทร	117.55	16,644.16	0.55	16,762.26
		นาทับ		14,269.53	2.42	14,271.95
		นาหว้า	1,161.60	4,939.51	2,713.75	8,814.86
		น้ำขาว		1,691.07		1,691.07
		บ้านนา	895.95	12,552.43	65.37	13,513.75
		ป่าชิง	1.37	8,701.06	24.20	8,726.64
		สะกอม	861.47			861.47
		สะพานไม้แก่น		16,733.55	21.06	16,754.61
	เทพา	เกาะสะบ้า	1,293.03	18,064.01		19,357.04
		ท่าม่วง	255.76	13,301.66	117.81	13,675.23
		เทพา	916.38	18,802.03	613.80	20,332.22
		ปากบาง	329.25	18,330.94	93.38	18,753.56
		ลำไพล	830.48	3.94	0.00	834.43
		สะกอม	12,239.60	549.86	50.88	12,840.35
	นาทวี	ฉาง	37.47	940.74		978.21
		ทับช้าง	18,750.98			18,750.98
		ท่าประดู่	199.05			199.05
		นาทวี	176.35	70.68		247.03
		นาหมอศรี		3,705.71	7.35	3,713.06
		ปลักหนู	279.13			279.13
		สะท้อน	7.01			7.01
	นาหม่อม	คลองหรั่ง	20,149.54			20,149.54

ที่มาข้อมูล:

-Area-Based (2561): สทนช.

-ภาพถ่ายดาวเทียมพื้นที่น้ำท่วมรายเดือน 7 ปี (พ.ศ.2554-2560): GISTDA

-พื้นที่เสี่ยงภัยน้ำท่วมหลากดินโคลนถล่ม 12 ปี (พ.ศ.2549-2561) :สวพ. กรมทรัพยากรน้ำ

จังหวัด	อำเภอ	ตำบล	พื้นที่เสี่ยงน้ำท่วมและน้ำท่วมหลาก (ไร่)			
			น้อย	ปานกลาง	มาก	ผลรวมทั้งหมด
		นาหม่อม		2.23		2.23
		พิจิตร	22,934.97	1.27		22,936.24
	บางกล้า	ท่าช้าง	391.61	18,994.55	19.04	19,405.21
		บางกล้า		1,731.99		1,731.99
		แม่ทอม		72.26	27.03	99.29
	เมืองสงขลา	เกาะแก้ว	3,482.14	7,816.54	26.79	11,325.48
		เขารูปช้าง	472.17		3,059.21	3,531.38
		ทุ่งหวัง	15,520.19	12,895.29	12,997.94	41,413.43
		พะวง		18,802.99		18,802.99
	ระโนด	บ้านขาว	0.00	11,708.84	3,585.29	15,294.12
	รัตภูมิ	กำแพงเพชร	76.10	5,148.35	5.39	5,229.85
		เขาพระ	12,264.40	68.61		12,333.01
		ควนรู		9,180.62		9,180.62
		คูหาใต้		16.24		16.24
	สทิงพระ	คลองรี		0.03		0.03
	สะเดา	ท่าโพธิ์	259.02			259.02
		พังลา	138.23			138.23
	สะบ้าย้อย	จะแหน	71.94			71.94
		ธารคีรี	9.64			9.64
		บ้านโหนด	26,934.03	20,396.90		47,330.93
		เปียน	58.18	4,274.06		4,332.24
		สะบ้าย้อย	463.27			463.27
	สิงหนคร	ป่าขาด		101.23		101.23
		สทิงหม้อ		51.33		51.33
		หัวเขา		51.29		51.29
	หาดใหญ่	คลองแห		7,710.57	298.27	8,008.83
		ควนลิ่ง	5.68	12,653.32	1.68	12,660.68
		คอหงส์		6,509.84		6,509.84
		คูเต่า		6,956.49	5,061.19	12,017.68
		ฉลุง	81.16	0.01		81.17
		ท่าข้าม		6.17		6.17
		ทุ่งตำเสา	142,598.32		1.11	142,599.43
		ทุ่งใหญ่	26,570.07	5.67		26,575.74

ที่มาข้อมูล:

-Area-Based (2561): สทนช.

-ภาพถ่ายดาวเทียมพื้นที่น้ำท่วมรายเดือน 7 ปี (พ.ศ.2554-2560): GISTDA

-พื้นที่เสี่ยงภัยน้ำท่วมหลากดินโคลนถล่ม 12 ปี (พ.ศ.2549-2561) :สวพ. กรมทรัพยากรน้ำ

จังหวัด	อำเภอ	ตำบล	พื้นที่เสี่ยงน้ำท่วมและน้ำท่วมหลาก (ไร่)			
			น้อย	ปานกลาง	มาก	ผลรวมทั้งหมด
		น้ำน้อย			17,488.76	17,488.76
		บ้านพรุ	192.32	1.99		194.31
		พะตง	36.11			36.11
		หาดใหญ่		286.53		286.53
สตูล	ควนกาหลง	ควนกาหลง		61,845.96		61,845.96
		ทุ่งนุ้ย	32,208.08	33,664.79	33,664.79	99,537.66
		อุไคเจริญ		23,309.85		23,309.85
	ควนโดน	ควนโดน	0.12		19,879.12	19,879.23
		ควนสตอ	716.99	8,473.74		9,190.74
		ย่านซื่อ		1,601.36		1,601.36
		วังประจัน	32,957.47	428.93		33,386.40
	ท่าแพ	ท่าแพ	320.09	8.40		328.49
		ท่าเรือ	20.03	0.28		20.30
		แปะระ	186.65	2.42		189.07
		สาคร	118.96	2.53		121.49
	ทุ่งหว้า	ทุ่งหว้า	34,436.78			34,436.78
		นาทอน	8.63	0.09		8.73
		ป่าแกบ่อหิน		0.68		0.68
	มะนัง	นิคมพัฒนา		910.69		910.69
		ป่าส้มพัฒนา	121,815.40	44.38		121,859.78
	เมืองสตูล	เกตรี		5,405.64		5,405.64
		คลองขุด		2,148.54		2,148.54
		ควนขัน		14,596.87		14,596.87
		ควนโพธิ์		14,627.32		14,627.32
		เจ๊ะปลั่ง		24,511.45		24,511.45
		ฉลุง		9,477.98		9,477.98
		ตันหยงโป		1,806.24		1,806.24
		ตำมะลัง		2,089.82		2,089.82
		บ้านควน		6,642.55		6,642.55
		ปูยู		260.00		260.00
		พิมาน		20.05		20.05
	ลະงู	กำแพง	4.64	31,378.68		31,383.32
		เขาขาว		13,376.62		13,376.62

ที่มาข้อมูล:

-Area-Based (2561): สทนช.

-ภาพถ่ายดาวเทียมพื้นที่น้ำท่วมรายเดือน 7 ปี (พ.ศ.2554-2560): GISTDA

-พื้นที่เสี่ยงภัยน้ำท่วมหลากดินโคลนถล่ม 12 ปี (พ.ศ.2549-2561) :สวพ. กรมทรัพยากรน้ำ

จังหวัด	อำเภอ	ตำบล	พื้นที่เสี่ยงน้ำท่วมและน้ำท่วมหลาก (ไร่)			
			น้อย	ปานกลาง	มาก	ผลรวมทั้งหมด
		น้ำผุด	2,539.76	35,527.49		38,067.25
		ปากน้ำ		1,561.06		1,561.06
		ละงู	5.94	41,433.63		41,439.57
ผลรวมทั้งหมด (ไร่)			2,598,291.04	2,698,851.31	254,046.41	5,551,188.76

ที่มาข้อมูล:

-Area-Based (2561): สทนช.

-ภาพถ่ายดาวเทียมพื้นที่น้ำท่วมรายเดือน 7 ปี (พ.ศ.2554-2560): GISTDA

-พื้นที่เสี่ยงภัยน้ำท่วมหลากดินโคลนถล่ม 12 ปี (พ.ศ.2549-2561) :สวพ. กรมทรัพยากรน้ำ

ภาคผนวก 3

การตรวจสอบความพร้อมด้านสถานีตรวจวัดสถานการณ์น้ำ
(สถานี Early Warning โทรมมาตร กล้อง CCTV และสถานีอุตุ-อุทกวิทยา)

การตรวจสอบความพร้อมสถานีเตือนภัยน้ำหลาก - ดินถล่ม (Early Warning System) 2562

สำนักงานทรัพยากรน้ำภาค 8 จ.สงขลา

วันที่สำรวจ 20 มิถุนายน 2562

ลำดับ	สถานี	บ้าน	หมู่	ตำบล	อำเภอ	จังหวัด	ลุ่มน้ำหลัก	ลุ่มน้ำสาขา	ระวาง	zone	UTM_N	UTM_E	lat_y	long_x	ปีงบประมาณ	ประเภทสถานี	สภาพการใช้งาน	เบอร์โทรศัพท์	ประเภทบ้าน	ชื่อผู้รู้	เบอร์ผู้รู้	หมายเหตุ
96	STN0744	บ้านน้ำจืด	8	เทพราช	สิชล	นครศรีธรรมราช	ภาคใต้ฝั่งตะวันออก	ภาคใต้ฝั่งตะวันออกส่วนที่ 3		47	983,602	591,280	8.897315	99.832027	2554	Rain Gauge	ใช้งานได้		สถานีหลัก	นายปราโมทย์ ชูรัตน์	089-5347853	
97	STN0745	บ้านห้วยทรายทอง	5	ทุ่งไเส	สิชล	นครศรีธรรมราช	ภาคใต้ฝั่งตะวันออก	ภาคใต้ฝั่งตะวันออกส่วนที่ 3		47	1,003,719	591,437	9.079253	99.832050	2554	Rain Gauge	ใช้งานได้		สถานีหลัก	นางปัญญาพรรณ รัตนวิภ	063-0736902	
98	STN0746	บ้านห้วยหินลับ	6	ทุ่งไเส	สิชล	นครศรีธรรมราช	ภาคใต้ฝั่งตะวันออก	ภาคใต้ฝั่งตะวันออกส่วนที่ 3		47	1,003,719	591,437	9.079253	99.832050	2554	Rain Gauge	ใช้งานได้		สถานีหลัก	นายพรชัย คงสัง	094-9467399	
99	STN0747	บ้านท่างาม	5	ท่าจิว	เมืองนครศรีธรรมราช	นครศรีธรรมราช	ภาคใต้ฝั่งตะวันออก	ภาคใต้ฝั่งตะวันออกส่วนที่ 4		47	933,262	591,769	8.442016	99.833650	2554	Rain Gauge	ใช้งานได้		สถานีหลัก	นายวรินทร์ วิฑูลไชย	089-2890269	
100	STN0748	บ้านท่าแพ	14	ข้างกลาง	ข้างกลาง	นครศรีธรรมราช	แม่น้ำตาปี	คลองจันดี		47	923,062	574,587	8.350061	99.677413	2554	Rain Gauge	ใช้งานได้		สถานีหลัก	นายประพันธ์ คงรักษ์	084-8503868	
101	STN0749	บ้านคลองไผ่ใต้	2	กะเปียด	ฉวาง	นครศรีธรรมราช	แม่น้ำตาปี	แม่น้ำตาปีตอนบน		47	940,693	550,547	8.509848	99.459272	2554	Rain Gauge	ใช้งานได้		สถานีหลัก	นายบำรุง ยอดเม็	080-0403878	
102	STN0750	บ้านควนนันท	10	ไม่เรียง	ฉวาง	นครศรีธรรมราช	แม่น้ำตาปี	แม่น้ำตาปีตอนบน		47	936,662	549,495	8.473398	99.449671	2554	Rain Gauge	ใช้งานได้		สถานีหลัก	นายธงชัย เขียดขาว	061-2104515	
103	STN0751	บ้านเหนือคลองระแนะ	4	หุด.เขาพระ	พิปูน	นครศรีธรรมราช	แม่น้ำตาปี	แม่น้ำตาปีตอนบน		47	949,570	568,408	8.589913	99.621682	2554	Rain Gauge	ใช้งานได้		สถานีหลัก	นายบุญฉาย ชิตร	089-9747524	
104	STN0752	บ้านเหนือฟ้า	7	พิปูน	พิปูน	นครศรีธรรมราช	แม่น้ำตาปี	แม่น้ำตาปีตอนบน		47	942,981	570,217	8.530290	99.638021	2554	Rain Gauge	ใช้งานได้		สถานีหลัก	นายเวชชาสัน ธิยาพันธ์	087-2757234	
105	STN0753	บ้านไสใหญ่เหนือ	7	ถ้ำใหญ่	ทุ่งสง	นครศรีธรรมราช	ภาคใต้ฝั่งตะวันตก	แม่น้ำตรัง		47	903,524	579,259	8.173270	99.719523	2554	Rain Gauge	ใช้งานไม่ได้		สถานีหลัก	นายปราโมทย์ ใจดี	064-2010377	สายไฟฟ้าหลักชำรุด
106	STN0754	บ้านหน้าเขา	5	นาหลวงเสน	ทุ่งสง	นครศรีธรรมราช	ภาคใต้ฝั่งตะวันตก	แม่น้ำตรัง		47	909,372	577,161	8.226198	99.700570	2554	Rain Gauge	ใช้งานได้		สถานีหลัก	นายพงษ์เทพ มีแก้ว	062-9797096	
107	STN0816	บ้านควนหินราว	5	บ้านลำนาว	บางขัน	นครศรีธรรมราช	แม่น้ำตาปี	คลองจันดี		47	904,412	551,875	8.181668	99.470944	2554	Rain Gauge	ใช้งานไม่ได้		สถานีหลัก	นายสมคิด เพชรเรือนทอง	085-6414299	สายไฟฟ้าหลักชำรุด
108	STN0817	บ้านเคี่ยมงาม	11	บ้านลำนาว	บางขัน	นครศรีธรรมราช	ภาคใต้ฝั่งตะวันตก	แม่น้ำตรัง		47	879,449	548,648	7.955905	99.441404	2554	Rain Gauge	ใช้งานได้		สถานีหลัก	นายสมเกียรติ รัตนบุรี	093-7594349	
109	STN0818	บ้านทุ่งอินทนิล	10	บางขัน	บางขัน	นครศรีธรรมราช	ภาคใต้ฝั่งตะวันตก	แม่น้ำตรัง		47	892,925	546,898	8.077816	99.425652	2554	Rain Gauge	ใช้งานได้		สถานีหลัก	นายวิชาญ สุขบางนพ	084-8446731	
110	STN0843	บ้านยางค่อม	6	ยางค่อม	พิปูน	นครศรีธรรมราช	แม่น้ำตาปี	แม่น้ำตาปีตอนบน		47	943,594	567,162	8.535879	99.610272	2554	Rain Gauge	ใช้งานไม่ได้		สถานีหลัก	นางสาวราตรี วงศ์สวัสดิ์	098-0483472	ไม่เต็มชำรุด
111	STN0844	บ้านดินดอน	3	ท่าดี	ลานสกา	นครศรีธรรมราช	ภาคใต้ฝั่งตะวันออก	ภาคใต้ฝั่งตะวันออกส่วนที่ 4		47	929,038	590,089	8.403845	99.818309	2554	Rain Gauge	ใช้งานได้		สถานีหลัก	นายประทีป ยอดผกา	080-6960525	
112	STN1018	บ้านเขาไร่	5	เขาไร่	ทุ่งสง	นครศรีธรรมราช	ภาคใต้ฝั่งตะวันตก	แม่น้ำตรัง		47	885,571	567,571	8.011060	99.613177	2555	Rain Gauge	ใช้งานไม่ได้		สถานีหลัก	นายจตุรงค์ ชูสินธุ์	098-7081422	สายไฟฟ้าหลักชำรุด
113	STN1019	บ้านหน้าเหมน	10	ข้างกลาง	ข้างกลาง	นครศรีธรรมราช	ลุ่มน้ำตาปี	คลองจันดี		47	920,224	570,059	8.324460	99.636249	2555	Rain Gauge	ใช้งานได้		สถานีหลัก	นายวัชรินทร์ สุวรรณวิมล	093-7933143	
114	STN1020	บ้านปลายระแนะ	12	ละอวย	ฉวาง	นครศรีธรรมราช	ลุ่มน้ำตาปี	แม่น้ำตาปีตอนบน		47	935,364	569,341	8.461409	99.629950	2555	Rain Gauge	ใช้งานได้		สถานีหลัก	นายชรรค์ชัย โมลิยะ	086-2673184	
115	STN1021	บ้านจันดีเมืองใหม่	2	จันดี	ฉวาง	นครศรีธรรมราช	ลุ่มน้ำตาปี	คลองจันดี		47	926,138	560,801	8.378078	99.552250	2555	Rain Gauge	ใช้งานได้		สถานีหลัก	นายประสิทธิ์ ผาสุกวิหาร	088-3855544	
116	STN 1056	บ้านเพียน		กรูจิง	นบพิตำ	นครศรีธรรมราช	ภาคใต้ฝั่งตะวันออก	คลองกลาย		47	971,597	570,964	8.789101	99.645250	2559	Rain Gauge	ใช้งานได้		สถานีหลัก	นายจันทน์ พรหมเดช	086-2730736	
117	STN0031	บ้านธาร์โต		ธาร์โต	ธาร์โต	ยะลา	ปัตตานี			47	674,758	733,012	6.100394	101.1054	2548	Rain Gauge	ใช้งานได้		สถานีหลัก	นางวิภาวัลย์ จงไกลจักร์	086-2950079	

การตรวจสอบความพร้อมสถานีตรวจวัดสภาพน้ำทางไกลอัตโนมัติ (โทรมาตร) 2562

สำนักงานทรัพยากรน้ำภาค 8 จ.สงขลา

วันที่สำรวจ 20 มิถุนายน 2562

ลำดับ	ชื่อสถานี	รหัสสถานี	ปีที่ก่อสร้างแล้วเสร็จ	ข้อมูลที่ตรวจวัด			หมู่บ้าน	ตำบล	อำเภอ	จังหวัด	ลุ่มน้ำหลัก	รหัสลุ่มน้ำหลัก	zone	UTM_N	UTM_E	lat_y	long_x	สภาพการใช้งาน (ได้/ไม่ได้)			ผู้สำรวจ		ผู้ดูแล			หมายเหตุ	
				ฝน	ระดับน้ำ	รูปภาพ/วิดีโอ												ฝน	ระดับน้ำ	รูปภาพ/วิดีโอ	ชื่อ	ตำแหน่ง	ชื่อ	ตำแหน่ง	เบอร์ติดต่อ		
1	คลองอู่ตะเภาตอนบน	STN01	2554	/	/	-	6	พังงา	สะเตา	สงขลา	ลุ่มน้ำทะเลสาบสงขลา	23	47N	751,503	659,374	6.796615	100.442174	/	/	-							
2	คลองอู่ตะเภาตอนล่าง	STN02	2554	/	/	/		หาดใหญ่	หาดใหญ่	สงขลา	ลุ่มน้ำทะเลสาบสงขลา	23	47N	774,228	660,818	7.002080	100.455865	/	/	/							
3	คลองรัตภูมิ	STN03	2554	/	/	-	6	กำแพงเพชร	รัตภูมิ	สงขลา	ลุ่มน้ำทะเลสาบสงขลา	23	47N	789,445	643,798	7.140148	100.302199	/	/	-							
4	คลองตะโหมด	STN04	2554	/	/	/	6	แม่ขี้รี	ตะโหมด	พัทลุง	ลุ่มน้ำทะเลสาบสงขลา	23	47N	811,311	622,457	7.338413	100.109451	/	/	/							
5	คลองนาท่อม	STN05	2554	/	/	-	7	ริมเมือง	เมือง	พัทลุง	ลุ่มน้ำทะเลสาบสงขลา	23	47N	835,682	608,929	7.559121	99.987394	/	/	-							
6	คลองท่าแนะ	STN06	2554	/	/	-	7	เขาเย่า	ศรีบรรพต	พัทลุง	ลุ่มน้ำทะเลสาบสงขลา	23	47N	856,047	598,589	7.743516	99.894059	/	/	-							
7	ปากทะเลสาบสงขลา	STN07	2554	/	/	-	8	หัวเขา	สิงหนคร	สงขลา	ลุ่มน้ำทะเลสาบสงขลา	23	47N	796,739	674,129	7.205246	100.577032	/	/	-							
8	ป่ากรอ	STN08	2554	/	/	-	6	ป่ากรอ	สิงหนคร	พัทลุง	ลุ่มน้ำทะเลสาบสงขลา	23	47N	803,028	657,315	7.262618	100.424965	/	/	-							
9	ลำปำ	STN09	2554	/	/	/		ลำปำ	เมือง	พัทลุง	ลุ่มน้ำทะเลสาบสงขลา	23	47N	842,763	626,487	7.622771	100.146700	/	/	/							
10	บางแก้ว	STN10	2554	/	/	-	9	บางปะขอ	บางแก้ว	พัทลุง	ลุ่มน้ำทะเลสาบสงขลา	23	47N	825,463	635,060	7.466103	100.223969	/	/	-							
11	เขาพระ	STN11	2554	/	-	-	4	เขาพระ	รัตภูมิ	สงขลา	ลุ่มน้ำทะเลสาบสงขลา	23	47N	779,632	628,840	7.051761	100.166540	/	-	-							

การตรวจสอบความพร้อมสถานที่ส่งสัญญาณด้วยภาพจากกล้อง CCTV 2562

สำนักงานทรัพยากรน้ำภาค 8 จ.สงขลา

วันที่สำรวจ 20 มิถุนายน 2562

ลำดับ	ชื่อสถานี	รหัสสถานี	ปีที่ก่อสร้างแล้วเสร็จ	ข้อมูลที่ตรวจวัด			หมู่บ้าน	ตำบล	อำเภอ	จังหวัด	ลุ่มน้ำหลัก	รหัสลุ่มน้ำหลัก	zone	UTM_N	UTM_E	lat_y	long_x	สภาพการใช้งาน (ได้/ไม่ได้)			ผู้สำรวจ		ผู้ดูแล			หมายเหตุ	
				ฝน	ระดับน้ำ	รูปภาพ/วิดีโอ												ฝน	ระดับน้ำ	รูปภาพ/วิดีโอ	ชื่อ	ตำแหน่ง	ชื่อ	ตำแหน่ง	เบอร์ติดต่อ		
1	คลองอู่ตะเภาตอนล่าง	STN02	2554	/	/	/		หาดใหญ่	หาดใหญ่	สงขลา	ลุ่มน้ำทะเลสาบสงขลา	23	47N	774,228	660,818	7.002080	100.455865	/	/	/							
2	คลองตะโหมด	STN04	2554	/	/	/	6	แม่ขี้	ตะโหมด	พัทลุง	ลุ่มน้ำทะเลสาบสงขลา	23	47N	811,311	622,457	7.338413	100.109451	/	/	/							
3	คลองนาท่อม	STN05	2554	/	/	-	7	รามเมือง	เมือง	พัทลุง	ลุ่มน้ำทะเลสาบสงขลา	23	47N	835,682	608,929	7.559121	99.987394	/	/	-							
4	ลำปำ	STN09	2554	/	/	/		ลำปำ	เมือง	พัทลุง	ลุ่มน้ำทะเลสาบสงขลา	23	47N	842,763	626,487	7.622771	100.146700	/	/	/							

การตรวจสอบความพร้อมสถานีอุตุ-อุทกวิทยา 2562

สำนักงานทรัพยากรน้ำภาค 8 จ.สงขลา

วันที่สำรวจ 20 มิถุนายน 2562

NO	CODE	NAMESTA_T	AMPHOE	PROVINCE	HYD	MET	UTM_N	UTM_E	Lat_y	Long_x	สภาพการใช้งาน	หมายเหตุ
1	230102	สถานีอุทกวิทยาลองวางที่น้ำตกโดนงาช้าง	HATYAI	SONGKHLA	/		768,136	636,228	6.947621249	100.2331492		
2	251201	สถานีอุทกวิทยาลองคุดสนที่บ้านโดนปานัน	KHUAN KALONG	SATUN	/		758,132	628,472	6.857321391	100.1627304		
3	251102	สถานีอุทกวิทยาลองคุดที่บ้านฝั่ง 52	MANANG	SATUN	/		769,792	597,408	6.963384042	99.88180864		
4	251002	สถานีอุทกวิทยาลองห้วยสอที่บ้านโพรงจระเข้	YAN TA KHOA	TRANG	/		819,527	587,674	7.41339406	99.79447663		
5	251001	สถานีอุทกวิทยาลองลำขุนที่บ้านนาชุมเห็ด	YAN TA KHOA	TRANG	/		825,262	587,124	7.465275587	99.78958574		
6	230301	สถานีอุทกวิทยาลองห้วยลำสินธุ์ที่บ้านโดน	SRINACARINDRA	PATTALUNG	/		829,163	599,954	7.500335539	99.90592474		
7	230302	สถานีอุทกวิทยาลองนาบอนที่บ้านทุ่งโพธิ์	KONG RA	PATTALUNG	/		817,199	605,070	7.392028782	99.95205542		
8	230303	สถานีอุทกวิทยาลองसानที่บ้านหัวควน	MUANG	PATTALUNG	/		843,526	624,732	7.62971387	100.1308094		
9	230305	สถานีอุทกวิทยาลองทะเลพระที่บ้านทะเลพระ	KHAO CHISON	PATTALUNG	/		828,176	621,688	7.490958965	100.1028639		
10	251102	สถานีอุตุนิยมวิทยาบ้านฝั่ง52	MANANG	SATUN		/	768,648	597,677	6.953032133	99.88422427		
11	210901	สถานีอุตุนิยมวิทยาที่ว่าการอำเภอสะบ้าย้อย	SABA YOI	SONGKHLA		/	732,294	715,426	6.621172212	100.9485234		
12	04 210504	สถานีอุทกวิทยาลองท่าควายที่บ้านทุ่งชันหมาก	SICHON	NAKORNSITHAMMARAT	/		988,951	590,259	8.945713467	99.82102951		
13	04 210603	สถานีอุทกวิทยาลองกลายที่บ้านเพียน	NOPPITAM	NAKORNSITHAMMARAT	/		971,385	571,298	8.787178616	99.64828312		
14	210701	สถานีอุทกวิทยาลองนอกท่าที่น้ำตกพรหมโลก	PHROMKHIRI	NAKORNSITHAMMARAT	/		942,733	587,651	8.52775413	99.79642012		
15	210705	สถานีอุทกวิทยาลองปลายอวนที่บ้านคลองแคว	PHROMKHIRI	NAKORNSITHAMMARAT	/		940,753	591,358	8.509775691	99.83006192		
16	210708	สถานีอุทกวิทยาลองเขาแก้วที่บ้านชายเขา	LANSAKA	NAKORNSITHAMMARAT	/		923,619	587,971	8.354872146	99.79897201		
17	04 210713	สถานีอุทกวิทยาลองแร่ที่บ้านเขงา	RONPHIBUN	NAKORNSITHAMMARAT	/		899,636	592,349	8.137876369	99.83827404		
18	210717	สถานีอุทกวิทยาลองขุนพังที่บ้านวังน้ำย้อย	RONPHIBUN	NAKORNSITHAMMARAT	/		914,104	591,656	8.268745188	99.83225617		
19	04 210508	สถานีอุตุนิยมวิทยาอานมัยบ้านเขาใหญ่	SICHON	NAKORNSITHAMMARAT		/	988,783	585,248	8.944292248	99.77544732		
20	04 210604	สถานีอุตุนิยมวิทยาอานมัยบ้านนบ	NOPPITAM	NAKORNSITHAMMARAT		/	972,366	576,240	8.795971336	99.69323298		
21	04 210714	สถานีอุตุนิยมวิทยาเทศบาลตำบลชะอวด	CHA-UAT	NAKORNSITHAMMARAT		/	880,676	610,045	7.96603592	99.99846944		
22	04 210715	สถานีอุตุนิยมวิทยาองค์การบริหารส่วนตำบลทอนหงส์	PHROMKHIRI	NAKORNSITHAMMARAT		/	947,147	588,573	8.567658864	99.80488083		
23	04 210716	สถานีอุตุนิยมวิทยาองค์การบริหารส่วนตำบลทุ่งโพธิ์	CHULAPHORN	NAKORNSITHAMMARAT		/	895,173	597,554	8.097410856	99.88542892		
24	210703	สถานีอุตุนิยมวิทยาศูนย์สำรวจอุทกวิทยาที่ 7 (นศ)	MUANG	NAKORNSITHAMMARAT		/	946,313	604,544	8.559786431	99.94998121		
25	211101	สถานีสำรวจอุทกวิทยา แม่น้ำสายบุรี ที่บ้านซากอ	Si Sakhon	Narathiwat	/		776,296	688,970	7.019919408	100.7107184	ปกติ	
26	240101	สถานีสำรวจอุทกวิทยา แม่น้ำปัตตานีที่บ้านจันทรรัตน์	BETONG	YALA	/		739,591	639,936	6.689377169	100.266031	ปกติ	
27	240207	สถานีสำรวจอุทกวิทยา คลองยะรม ที่บ้านยะรม	BETONG	YALA	/		738,396	639,283	6.678584912	100.2600964	ปกติ	
28	240206	สถานีสำรวจอุทกวิทยา คลองการาชูกาที่บ้านลูโบ๊ะเบอเด	BETONG	YALA	/		737,928	638,512	6.674370166	100.2531115	ปกติ	
29	240107	สถานีสำรวจอุทกวิทยา แม่น้ำปัตตานี(สะพานท่าสาป)ที่บ้านลิ้มุด	MUEANG	YALA	/		750,668	724,770	6.786940107	101.0336929	ปกติ	
30	240305	สถานีอุตุศูนย์ยะลา ที่สำนักงานส่วนอุทกวิทยาที่3 ยะลา	MUEANG	YALA		/	752,534	723,318	6.803864467	101.0206314	ปกติ	
31	211102	สถานีวัดน้ำฝน ที่ว่าการ อ.รามัน	RAMAN	YALA		/	768,118	716,719	6.94500049	100.9615241	ปกติ	
32	240202	สถานีอุตุที่ว่าการ อ.เบตง	BETONG	YALA		/	728,263	638,490	6.586961138	100.2526918	ปกติ	
33	240204	สถานีวัดน้ำฝนทดลองที่ชสวนอ.ธารโต	THAN TO	YALA		/	740,393	685,343	6.69539912	100.6767576	ปกติ	

การตรวจสอบความพร้อมสถานีอุตุ-อุทกวิทยา 2562

สำนักงานทรัพยากรน้ำภาค 8 จ.สงขลา

วันที่สำรวจ 20 มิถุนายน 2562

NO	CODE	NAMESTA_T	AMPHOE	PROVINCE	HYD	MET	UTM_N	UTM_E	Lat_y	Long_x	สภาพการใช้งาน	หมายเหตุ
34	240304	สถานีวัดน้ำฝนบ้านเจาะป็นตัง ที่บ้านเจาะป็นตัง	Bannang Sata	YALA		/	747,012	691,832	6.755043315	100.7356566	ปกติ	
35	210902	สถานีวัดน้ำฝนที่ว่าการอ.กาบัง	Kabang	YALA		/	723,282	710,901	6.539853184	100.9072995	ปกติ	
36	240108	สถานีวัดน้ำฝนบ้านกรงป็นงที่สนงพิชสวนกรงป็นง	Krong Pinang	YALA		/	747,135	712,435	6.755454571	100.9220048	ปกติ	
37	240307	สถานีวัดน้ำฝนยะหา ที่บ้านยะหา	Yaha	YALA		/	734,384	718,619	6.63995292	100.9774678	ปกติ	
38	211001	สถานีวัดน้ำฝนศูนย์สูบน้ำด้วยไฟฟ้าปัตตานี	Nong Chik	Pattani		/	739,588	756,229	6.685512514	101.3177059	ปกติ	
39												ส่งมอบภาค 8 ตุลาคมปี 2563
40												ส่งมอบภาค 8 ตุลาคมปี 2563
41												ส่งมอบภาค 8 ตุลาคมปี 2563
42												ส่งมอบภาค 8 ตุลาคมปี 2563
43												ส่งมอบภาค 8 ตุลาคมปี 2563

ภาคผนวก 4

การตรวจสอบความพร้อมด้านความมั่นคง
ของอ่างเก็บน้ำและฝาย

การสำรวจความมั่นคงของเขื่อน และอาคารประกอบ 2562

สำนักงานทรัพยากรน้ำภาค 8 จ.สงขลา

วันที่สำรวจ 20 มิถุนายน 2562

ลำดับ	สทก	รหัสโครงการ	ประเภทงาน	ชื่อโครงการ	ชื่อหมู่บ้าน	ตำบล	อำเภอ	จังหวัด	ชื่อลุ่มน้ำหลัก	LAT	Long	ความจุเก็บกัก	ปีที่ถ่ายโอน	ผลการตรวจสอบสภาพ						สาเหตุ	แนวทางการแก้ไข	แผนซ่อมปรับปรุง	หมายเหตุ	
														สภาพการใช้งาน			ความเสี่ยงต่อความปลอดภัย							
														ดี	ใช้ได้	บกพร่อง	sum_status	ไม่มี	เลว					อันตราย
1	8	นศ.21001	ฝายน้ำล้น	ฝายน้ำล้นไทรคันทย	เกาะ	บ้านเกาะ	พรหมคีรี	นครศรีธรรมราช		8.005973	99.861071				/	บกพร่อง		/	เลว	รื้อถอนฝายเดิม จัดระบบบริหาร จัดการน้ำใหม่	ความต้องการใช้น้ำ เปลี่ยน ราษฎรปลูกพืช ใช้น้ำน้อย		อาคารฝายชำรุด เก็บน้ำไม่ได้	
2	8	นศ.21002	ฝายน้ำล้น	ฝายน้ำล้นห้วยซีเหล็ก	ศาลาใหม่	พรหมโลก	พรหมคีรี	นครศรีธรรมราช		8.001524	99.855543				/	บกพร่อง		/	อันตราย	รื้อถอนฝายเดิม	สิ่งกีดขวางทางน้ำ ราษฎรปลูกพืชใช้น้ำน้อย		กำแพงฝายชำรุด บานประตูชำรุด	
3	8	นศ.21010	ฝายน้ำล้น	ฝายน้ำล้นคลองท่าลาด 1	ม.5	เปลี่ยน	สิชล	นครศรีธรรมราช		8.003054	99.872639				/	บกพร่อง		/	เลว	รื้อถอนฝายเดิม	สิ่งกีดขวางทางน้ำ		อาคารฝายรั่ว	
4	8	นศ.21011	ฝายน้ำล้น	ฝายน้ำล้นห้วยกลัง	หินตก	หินตก	ร่อนพิบูลย์	นครศรีธรรมราช		8.001953	99.821471				/	ใช้ได้								
5	8	นศ.21012	ฝายน้ำล้น	ฝายน้ำล้นคลองท่าลาด 2	ม.5	เปลี่ยน	สิชล	นครศรีธรรมราช		8.000578	99.844456				/	บกพร่อง		/	เลว	รื้อถอนฝายเดิม	สร้างฝายใหม่ทดแทน		ปรับปรุงอาคาร ฝายเดิม	
6	8	นศ.21014	ฝายน้ำล้น	ฝายน้ำล้นสวนป่าวัดวิหคหลวง	สวนป่า ม.1	เปลี่ยน	สิชล	นครศรีธรรมราช		8.003288	99.889956			/	ใช้ได้	/				ไม่มีความเสี่ยง				
7	8	นศ.21015	ฝายน้ำล้น	ฝายน้ำล้นคลองวังซ้อง	ม.1	นทานอนุญ	จุฬาภรณ์	นครศรีธรรมราช		7.006953	99.857329				/	ใช้ได้								
8	8	พท.21011	อ่างเก็บน้ำ	อ่างเก็บน้ำหนองหิน	ปากเหมือง	เกาะเต่า	ป่าพยอม	พัทลุง		6.004331	99.859459		/		ใช้ได้	/				ไม่มีความเสี่ยง				
9	8	สข.21001	ฝายน้ำล้น	ฝายน้ำล้นและคลองส่งน้ำ บ้านประจำ	ประจำ	นาหว้า	จะนะ	สงขลา		6.006029	100.698420			/	ใช้ได้	/				ไม่มีความเสี่ยง				
10	8	สข.21002	ฝายน้ำล้น	ฝายน้ำล้นห้วยคู	บ้านคู ม. 3,4,8,9	คู	จะนะ	สงขลา		6.010999	100.703643			/	ใช้ได้	/				ไม่มีความเสี่ยง				
11	8	สข.21012	ฝายน้ำล้น	ฝายน้ำล้นบ้านทุ่งพระ	ทุ่งพระ	ป่าชิง	จะนะ	สงขลา		6.010999	100.703099			/	ใช้ได้	/				ไม่มีความเสี่ยง				
12	8	สข.21015	ฝายน้ำล้น	ฝายน้ำล้นคลองช้างคอคอด	เกาะซ้อ ม.9	ท่าหม้อไทร	จะนะ	สงขลา		6.007114	100.727135			/	ใช้ได้	/				ไม่มีความเสี่ยง				
13	8	สข.21021	ฝายน้ำล้น	ฝายน้ำล้น บ้านหว้าหลัง	หว้าหลัง	สะทอน	นาทวี	สงขลา		6.003809	100.754571			/	ใช้ได้	/				ไม่มีความเสี่ยง				
14	8	นร.21005	ฝายน้ำล้น	ฝายน้ำล้นบ้านฮูลู	ฮูลู ม.3	กาธิษา	ระแงะ	นราธิวาส		6.003809	101.668051			/	บกพร่อง	/				ไม่มีความเสี่ยง	ปรับปรุงอาคารฝายเดิม	เปลี่ยนบานระบายน้ำ ชุดลอก		
15	8	ปน.21001	ฝายน้ำล้น	ฝายน้ำล้นบ้านโงฮือแบ็ง	บาโงฮือแบ็ง ม.5,6	กะรุบี	กะพ้อ	ปัตตานี		6.000735	101.538051			/	บกพร่อง	/				ไม่มีความเสี่ยง	ปรับปรุงอาคารฝายเดิม	เปลี่ยนบานระบายน้ำ ชุดลอก		
16	8	ยล.21001	ฝายน้ำล้น	ฝายน้ำล้นห้วยอูแบ	อูแบ ม.6	ยะต๊ะ	รามัน	ยะลา		6.001397	101.367494		/		ใช้ได้	/				ไม่มีความเสี่ยง				
17	8	ยล.21006	ฝายน้ำล้น	ฝายน้ำล้นเกาะมาตี	เกาะมาตี	จะก๊ะ	รามัน	ยะลา		6.005173	101.558478													ปภ.ทำแล้ว
18	8	นร.21002	ฝายน้ำล้น	ฝายน้ำล้นคลองมะเรือโบ	บุเกะตาโมง	บูเกิต	ระแงะ	นราธิวาส		6.002853	101.843334			/	บกพร่อง	/				ไม่มีความเสี่ยง	ปรับปรุงอาคารฝายเดิม	ปรับปรุงราวกันตก ทางเดิน ชุดลอก		
19	8	นร.21003	ฝายน้ำล้น	ฝายน้ำล้นห้วยป่าใจ	ลูบ๊ะสาวอ	บาเจาะ	บาเจาะ	นราธิวาส		5.015117	101.682581			/	บกพร่อง	/				ไม่มีความเสี่ยง	ปรับปรุงอาคารฝายเดิม	ปรับปรุงราวกันตก ทางเดิน ชุดลอก		
20	8	นร.21004	ฝายน้ำล้น	ฝายน้ำล้นคลองบาเจาะ	ตุ๊ก	บาเจาะ	บาเจาะ	นราธิวาส		8.002990	101.652548			/	บกพร่อง	/				ไม่มีความเสี่ยง	ปรับปรุงอาคารฝายเดิม	เปลี่ยนบานระบายน้ำ ชุดลอก		
21	8	นร.21007	ฝายน้ำล้น	ฝายน้ำล้นคลองนกมาย	ไม้ผาด	กายูคละ	แว้ง	นราธิวาส		8.008042	101.932227			/	บกพร่อง	/			เลว	รื้อถอนฝายเดิม	จัดระบบบริหารจัดการ น้ำให้เข้ากับสภาพ ปัจจุบัน			
22	8	พท.21002	ฝายน้ำล้น	ฝายน้ำล้นคลองท่าอ้อ	ท่าอ้อ	ท่ามะเดื่อ	บางแก้ว	พัทลุง		7.001914	100.029115			/	ใช้ได้	/				ไม่มีความเสี่ยง				
23	8	พท.21003	ฝายน้ำล้น	ฝายน้ำล้นบ้านคอกวัว	คอกวัว	ชัยบุรี	เมือง	พัทลุง		7.000190	100.052391		/		ใช้ได้	/				ไม่มีความเสี่ยง				
24	8	พท.21004	ฝายน้ำล้น	ฝายน้ำล้นคลองบ่วงข้าง	โคกวา	นาโหนด	เมือง	พัทลุง		7.000190	100.041864			/	บกพร่อง	/				ไม่มีความเสี่ยง	ปรับปรุงอาคารฝายเดิม	ชุดลอกหน้าฝาย		
25	8	พท.21006	ฝายน้ำล้น	ฝายน้ำล้นบ้านควนเคี่ยม	ควนเคี่ยม	ผาละมี	ปากพูน	พัทลุง		7.003922	100.276248			/	ใช้ได้	/				ไม่มีความเสี่ยง				
26	8	พท.21007	ฝายน้ำล้น	ฝายน้ำล้นบ้านปลักปอม	ปลักปอม	แม่ชรี	ตะโหมด	พัทลุง		7.005019	100.079580			/	ใช้ได้	/				ไม่มีความเสี่ยง				
27	8	พท.21008	ฝายน้ำล้น	ฝายน้ำล้นคลองท่ามะเดื่อ	เกาะประตู่	ท่ามะเดื่อ	บางแก้ว	พัทลุง		7.008508	100.160542		/		ใช้ได้	/				ไม่มีความเสี่ยง				
28	8	พท.21009	ฝายน้ำล้น	ฝายน้ำล้นห้วยสามัค	สามัค	ตำนาน	เมือง	พัทลุง		7.003880	100.054818			/	ใช้ได้	/				ไม่มีความเสี่ยง				
29	8	พท.21010	ฝายน้ำล้น	ฝายน้ำล้นคลองซุด	คลองซุด	ทานโพธิ์	เขาชัยสน	พัทลุง		7.003880	100.157219			/	ใช้ได้	/				ไม่มีความเสี่ยง				
30	8	พท.21012	ฝายน้ำล้น	ฝายน้ำล้น บ้านแร่	แร่	พญาขัน	เมือง	พัทลุง		7.002977	100.122988			/	ใช้ได้	/				ไม่มีความเสี่ยง				
31	8	พท.21013	ฝายน้ำล้น	ฝายน้ำล้นคลองกันแร่	โคกทราย	โคกทราย	ป่าบอน	พัทลุง		7.000422	100.276770			/	ใช้ได้	/				ไม่มีความเสี่ยง				

การสำรวจความมั่นคงของเขื่อน และอาคารประกอบ 2562

สำนักงานทรัพยากรน้ำภาค 8 จ.สงขลา

วันที่สำรวจ 20 มิถุนายน 2562

ลำดับ	สทภ	รหัสโครงการ	ประเภทงาน	ชื่อโครงการ	ชื่อหมู่บ้าน	ตำบล	อำเภอ	จังหวัด	ชื่อลุ่มน้ำหลัก	LAT	Long	ความจุเก็บกัก	ปีที่ถ่ายโอน	ผลการตรวจสอบสภาพ						สาเหตุ	แนวทางการแก้ไข	แผนซ่อมปรับปรุง	หมายเหตุ					
														สภาพการใช้งาน			ความเสี่ยงต่อความปลอดภัย											
														ดี	ใช้ได้	บกพร่อง	sum_status	ไม่มี	เลว					อันตราย	sum_safety			
32	8	พท.21014	ฝายน้ำล้น	ฝายน้ำล้นคลองหลง	ทุ่งนารี	ทุ่งนารี	ป่าบอน	พัทลุง		7.000923	100.152546			/		ใช้ได้	/					ไม่มีความเสี่ยง						
33	8	พท.21015	ฝายน้ำล้น	ฝายน้ำล้นคลองข้าง	ห้วยเขยอ	คอนประสูติ	ปากพะยูน	พัทลุง		7.002464	100.304954			/		ใช้ได้	/							ไม่มีความเสี่ยง				
34	8	สข.21007	อ่างเก็บน้ำ	อ่างเก็บน้ำบ้านควนตาน	ควนตาน ม.1	คูหาใต้	รัตภูมิ	สงขลา		7.000778	100.267621			/		ใช้ได้	/							ไม่มีความเสี่ยง				
35	8	สข.21006	ฝายน้ำล้น	ฝายและคลองส่งน้ำบ้านเนินนิมิตร	เนินนิมิตร ม.6	ท่าชะมวง	รัตภูมิ	สงขลา		6.014123	100.181487			/		ใช้ได้	/							ไม่มีความเสี่ยง				
36	8	สข.21016	ฝายน้ำล้น	ฝายป้องกันน้ำเค็มคลองปากพญิง	ท่าเขิน ม.2	คลองแดน	ระโนด	สงขลา		6.007402	100.315191			/		ใช้ได้	/							ไม่มีความเสี่ยง				
37	8	สข.21017	ฝายน้ำล้น	ฝายน้ำล้นป้องกันน้ำเค็ม	แค ม.2	คลองงคน	ระโนด	สงขลา		7.004073	100.326859			/		ใช้ได้	/							ไม่มีความเสี่ยง				
38	8	พท.21001	ฝายน้ำล้น	ฝายน้ำล้นบ้านดอนบุตร	ดอนบุตร	มกอกเหนือ	ควนขนุน	พัทลุง		6.013590	100.041684			/		บกพร่อง	/							ไม่มีความเสี่ยง	ปรับปรุงอาคารฝายเดิม	จัดระบบบริหารจัดการน้ำให้เข้ากับสภาพปัจจุบัน		
39	8	พท.21005	ฝายน้ำล้น	ฝายน้ำล้นบ้านหนักกน	หนักกน	โดนด้วน	ควนขนุน	พัทลุง		6.013590	100.015258			/		ใช้ได้	/							ไม่มีความเสี่ยง				
40	8	สข.21010	อ่างเก็บน้ำ	อ่างเก็บน้ำพรุชบา	พรุชบา	ทุ่งตำเสา	หาดใหญ่	สงขลา		6.011055	100.301423			/		ใช้ได้	/							ไม่มีความเสี่ยง				
41	8	สข.21013	อ่างเก็บน้ำ	อ่างเก็บน้ำบ้านเขามิเกียรติ	เขามิเกียรติ ม.5	เขามิเกียรติ	สะเดา	สงขลา		7.001944	100.509860			/		ใช้ได้	/							ไม่มีความเสี่ยง				
42	8	สข.21005	ฝายน้ำล้น	ฝายน้ำล้นห้วยไชนา	นาล็ก ม.3	เขาพระ	รัตภูมิ	สงขลา		7.000808	100.190423			/		ใช้ได้	/							ไม่มีความเสี่ยง				
43	8	สข.21007	ฝายน้ำล้น	ฝายฯป้องกันน้ำเค็มห้วยหวาย	บางทิง ม.7	บางเหรียญ	ควนเนียง	สงขลา		7.003177	100.406106			/		บกพร่อง	/							ไม่มีความเสี่ยง	ปรับปรุงอาคารฝายเดิม	จัดระบบบริหารจัดการน้ำให้เข้ากับสภาพปัจจุบัน		
44	8	สข.21008	ฝายน้ำล้น	ฝายน้ำล้นและคลองส่งน้ำบ้านคลองเขาล้อม	คลองเขาล้อม ม.8	เขาพระ	รัตภูมิ	สงขลา		7.001027	100.190423			/		ใช้ได้	/							ไม่มีความเสี่ยง				
45	8	สข.21009	ฝายน้ำล้น	ฝายป้องกันน้ำเค็มคลองสทิงหม้อ	ท่าบ	ท่าบ	สิงหนคร	สงขลา		7.001027	100.517699			/		ใช้ได้	/							ไม่มีความเสี่ยง				
46	8	สข.21011	ฝายน้ำล้น	ฝายน้ำล้นห้วยราสอ	ทุ่งนา ม.5	ท่าชะมวง	รัตภูมิ	สงขลา		6.012444	100.233061			/		ใช้ได้	/							ไม่มีความเสี่ยง	รื้อถอนฝายเดิม	สร้างฝายใหม่ทดแทน		อาคารฝายรั่ว
47	8	สข.21018	ฝายน้ำล้น	ฝายน้ำล้นคลองปอม	คลองปอม	ฉลุง	หาดใหญ่	สงขลา		6.009220	100.290649			/		ใช้ได้	/							ไม่มีความเสี่ยง				
48	8	สข.21022	ฝายน้ำล้น	ฝายน้ำล้นคลองอิดำ	นายสี ม.4	ทุ่งตำเสา	หาดใหญ่	สงขลา		6.003504	100.329468			/		ใช้ได้	/							ไม่มีความเสี่ยง				
49	8	สข.21025	ฝายน้ำล้น	ฝายน้ำล้นคลองยางแดง	คลองยางแดง	ท่าชะมวง	รัตภูมิ	สงขลา		6.002283	100.228464			/		ใช้ได้	/							ไม่มีความเสี่ยง	ปรับปรุงอาคารฝายเดิม	เปลี่ยนบานระบายน้ำชุดลอก		บานประตูชำรุด
50	8	ยล.21002	ฝายน้ำล้น	ฝายน้ำล้นห้วยสะกายอ	บือแน ม.4	ปุตี	เมือง	ยะลา		6.006431	101.306678			/		ใช้ได้	/							ไม่มีความเสี่ยง	ปรับปรุงอาคารฝายเดิม	ชุดลอกหน้าฝาย		
51	8	ยล.21003	ฝายน้ำล้น	ฝายน้ำล้นบ้านรานอ	รานอ ม.4	ตานะปูแต้	บันนังสตา	ยะลา		6.001429	101.288676			/		ใช้ได้	/							ไม่มีความเสี่ยง	ปรับปรุงอาคารฝายเดิม	ชุดลอกหน้าฝาย		
52	8	ยล.21005	ฝายน้ำล้น	ฝายน้ำล้นห้วยตูแปราฐู	บาโยซิแน	บาโยซิแน	ยะหา	ยะลา		8.000392	101.147401			/		ใช้ได้	/							ไม่มีความเสี่ยง				
53	8	ยล.21007	ฝายน้ำล้น	ฝายน้ำล้นพยุแล	บูเก๊ะซือฮา (ปรัมมะ)	วังพญา (สะเตงนอก)	รามัน(เมือง)	ยะลา		9.000532	101.353583			/		ใช้ได้	/							ไม่มีความเสี่ยง				ชลประทาน
54	8	นศ.21007	ฝายน้ำล้น	ฝายน้ำล้นหนองลาด	หนองลาด	นาไม้ไผ่	ทุ่งสง	นครศรีธรรมราช		7.007085	99.624214			/		บกพร่อง	/							ไม่มีความเสี่ยง	รื้อถอนฝายเดิม	สร้างฝายใหม่ทดแทน		
55	8	นศ.21013	ฝายน้ำล้น	ฝายน้ำล้นคลองโสม	กระโสมใต้	กะปาง	ทุ่งสง	นครศรีธรรมราช		7.005404	99.664912			/		ใช้ได้	/							ไม่มีความเสี่ยง				
56	8	ตง.21004	ฝายน้ำล้น	ฝายน้ำล้นคลองโกง	หนองกก	คลองปาง	รัชฎา	ตรัง		7.007377	99.659373			/		ใช้ได้	/							ไม่มีความเสี่ยง				
57	8	ตง.21005	ฝายน้ำล้น	ฝายน้ำล้นห้วยตันหย็	ตันโพธิ์	บางปาง	ห้วยยอด	ตรัง		7.007377	99.508477			/		ใช้ได้	/							ไม่มีความเสี่ยง				
58	8	ตง.21006	ฝายน้ำล้น	ฝายน้ำล้นคลองแล	คลองแล	บางดี	ห้วยยอด	ตรัง		7.004341	99.514878			/		ใช้ได้	/							ไม่มีความเสี่ยง				
59	8	ตง.21004	ฝายน้ำล้น	ฝายน้ำล้นบ้านไทรปวง	ไทรปวง	หนองเรือ	รัชฎา	ตรัง		8.001621	99.648402			/		ใช้ได้	/							ไม่มีความเสี่ยง				
60	8	ตง.21007	ฝายน้ำล้น	ฝายน้ำล้นคลองห้วยยอดใต้	หนองไทร	ทุ่งตอ	ห้วยยอด	ตรัง		8.001621	99.586459			/		ใช้ได้	/							ไม่มีความเสี่ยง				
61	8	ตง.21008	ฝายน้ำล้น	ฝายน้ำล้นห้วยลำคัสสิห์	หนองช้างแล่น	หนองช้างแล่น	ห้วยยอด	ตรัง		7.002444	99.617417			/		ใช้ได้	/							ไม่มีความเสี่ยง				
62	8	ตง.21010	ฝายน้ำล้น	ฝายน้ำล้นคลองโกง	หนองกก	คลองปาง	รัชฎา	ตรัง		6.013544	99.659373			/		ใช้ได้	/							ไม่มีความเสี่ยง				
63	8	ตง.21001	ฝายน้ำล้น	ฝายน้ำล้นคลองลำลุง	หนองใหญ่ ม.4	โคกสะบ้า	นาโยง	ตรัง		6.012034	99.702100			/		ใช้ได้	/							ไม่มีความเสี่ยง				
64	8	สต.21008	อ่างเก็บน้ำ	อ่างเก็บน้ำห้วยเยี้ยว	สาครเหนือ ม.4	สาคร	ท่าแพ	สตูล		7.000697	99.863091			/		ใช้ได้	/							ไม่มีความเสี่ยง				

การสำรวจความมั่นคงของเขื่อน และอาคารประกอบ 2562

สำนักงานทรัพยากรน้ำภาค 8 จ.สงขลา

วันที่สำรวจ 20 มิถุนายน 2562

ลำดับ	สทท	รหัสโครงการ	ประเภทงาน	ชื่อโครงการ	ชื่อหมู่บ้าน	ตำบล	อำเภอ	จังหวัด	ชื่อลุ่มน้ำหลัก	LAT	Long	ความจุ เก็บกัก	ปีที่ถ่าย โอน	ผลการตรวจสอบสภาพ						สาเหตุ	แนวทางการแก้ไข	แผนซ่อม ปรับปรุง	หมายเหตุ		
														สภาพการใช้งาน			ความเสี่ยงต่อความปลอดภัย								
														ดี	ใช้ได้	บกพร่อง	sum_status	ไม่มี	เลว					อันตราย	sum_safety
65	8	สท.21001	ฝายน้ำล้น	ฝายน้ำล้นบ้านวังตง	วังตง	นาทอน	ทุ่งหว้า	สตูล		7.000697	99.770133			/		ใช้ได้	/			ไม่มีความเสี่ยง					
66	8	สท.21003	ฝายน้ำล้น	ฝายน้ำล้นห้วยบ้า	ทุ่งใหญ่	นาทอน	ทุ่งหว้า	สตูล		6.016110	99.795455			/	/	ใช้ได้	/			ไม่มีความเสี่ยง	ปรับปรุงอาคารฝายเดิม	จัดระบบบริหารจัดการน้ำให้เข้ากับสภาพปัจจุบัน			
67	8	สท.21009	ฝายน้ำล้น	ฝายน้ำล้นห้วยตะเคียน	นาพญา	ละงู	ละงู	สตูล		6.001208	99.834157			/		บกพร่อง	/			ไม่มีความเสี่ยง	ปรับปรุงอาคารฝายเดิม	ปรับปรุงราวกันตกทางเดิน ขุดลอก			
68	8	สท.21012	ฝายน้ำล้น	ฝายกั้นน้ำเค็มบ้านคลองสองปาก	คลองสองปาก	สาคร	ท่าแพ	สตูล		7.001826	99.859397			/		บกพร่อง	/			ไม่มีความเสี่ยง	ปรับปรุงอาคารฝายเดิม	ขุดลอกหน้าฝาย			
69	8	สท.21005	ฝายน้ำล้น	ฝายน้ำล้นลำแยงมะ	ทุ่งขมิ้น	ป่าแกบ่อหิน	ทุ่งหว้า	สตูล		7.000000	99.840876			/		บกพร่อง	/			ไม่มีความเสี่ยง	ปรับปรุงอาคารฝายเดิม	เปลี่ยนบานระบายน้ำขุดลอก			
70	8	สท.21011	ฝายน้ำล้น	ฝายน้ำล้นบ้านลานเสือ	ลานเสือ	น้ำมุด	ละงู	สตูล		8.004304	99.842572			/		บกพร่อง	/			ไม่มีความเสี่ยง	ปรับปรุงอาคารฝายเดิม	ขุดลอกหน้าฝาย			
71	8	ตง.21011	ฝายน้ำล้น	ฝายน้ำล้นคลองควนปริง	โคกสะทอน	ควนปริง	เมือง	ตรัง		7.000087	99.598825		/			ใช้ได้	/			ไม่มีความเสี่ยง					
72	8	สท.21006	ฝายน้ำล้น	ฝายน้ำล้นห้วยยูง	ทุ่งนางแก้ว	น้ำมุด	ละงู	สตูล		7.013609	99.830822			/		บกพร่อง	/			ไม่มีความเสี่ยง	ปรับปรุงอาคารฝายเดิม	จัดระบบบริหารจัดการน้ำให้เข้ากับสภาพปัจจุบัน			
73	8	นศ.21017	ฝายน้ำล้น	ฝายน้ำล้นคลองคูพม่า	นาทอน ม.7	ดิ่งชัน	ท่าศาลา	นครศรีธรรมราช		8.788828	99.809835			/		บกพร่อง	/		เลว	รื้อถอนฝายเดิม	สร้างฝายใหม่ทดแทน			อาคารฝายรั่ว	
74	8	ยล.21008	ฝายน้ำล้น	ฝายน้ำล้นบ้าน บูเก๊ะออง	โกลง หมู่ 1	ปริง	เมือง	ยะลา		6.441044	101.236495		/			ใช้ได้	/			ไม่มีความเสี่ยง					
75	8	ตง. 25-2-001	ฝายน้ำล้น	ฝายน้ำล้นบ้านยางวน	ยางวน	ท่าจิว	ห้วยยอด	ตรัง		7.785177	99.633658		/			ใช้ได้	/			ไม่มีความเสี่ยง					
76	8	พท. 25-2-001	ฝายน้ำล้น	ฝายน้ำล้นคลองทาสาด	ลำปำ	เมือง	พัทลุง			7.616807	100.139245		/	/		ใช้ได้	/			ไม่มีความเสี่ยง					
77	8	พท.23-2-004	ฝายน้ำล้น	ฝายน้ำล้นห้วยหลูด	ห้วยหลูด	ลานอ้อย	ป่าพะยอม	พัทลุง		7.882370	99.887540		/			ใช้ได้	/			ไม่มีความเสี่ยง					
78	8	ตง.25-2-002	ฝายน้ำล้น	ฝายน้ำล้นห้วยน้ำขาว	ม.1	วังมะปราง	วังวิเศษ	ตรัง					/			ใช้ได้	/			ไม่มีความเสี่ยง					
79	8	พท.23-2-005	ฝายน้ำล้น	ฝายน้ำล้นคลองหนักกุล	หนักกุล	โตนดควน	ควนขนุน	พัทลุง					/			ใช้ได้	/			ไม่มีความเสี่ยง					
80	8	ตง.18-1-0	อ่างเก็บน้ำ	อ่างเก็บน้ำพร้อมระบบส่งน้ำเกาะสุกร	ม.3,1	เกาะสุกร	ปะเหลียน	ตรัง					/			ใช้ได้	/			ไม่มีความเสี่ยง					
81	8		ฝายน้ำล้น	ฝายน้ำล้นคลองลำช้าง	ม.1,3	เขาไพร,หนองปรือ	รัชฎา	ตรัง					/			ใช้ได้	/			ไม่มีความเสี่ยง					
82	8		ฝายน้ำล้น	ฝายน้ำล้นบ้านโพธิ์ (ปรับปรุงซ่อมแซมระบบทำนวะ)		ควนขนุน	ควนขนุน	พัทลุง					/			ใช้ได้	/			ไม่มีความเสี่ยง					