

# แผนปฏิบัติการ บรรเทาภาวะน้ำท่วม

1 พฤษภาคม - 31 ตุลาคม 2563  
ตามปฏิทินการบริหารจัดการทรัพยากรน้ำ



ในพื้นที่จังหวัดกาฬสินธุ์ ขอนแก่น ชัยภูมิ  
มหาสารคาม และร้อยเอ็ด



จัดทำโดย ศูนย์อำนวยความสะดวกติดตามและแก้ไขปัญหากลุ่มน้ำแล้งและภาวะน้ำท่วม  
ศูนย์ป้องกันวิกฤติน้ำ และสำนักงานทรัพยากรน้ำภาค 4  
ปี 2563-2564

# แผนปฏิบัติการบรรเทาภาวะน้ำท่วมในพื้นที่จังหวัดกาฬสินธุ์ ขอนแก่น ชัยภูมิ

## มหาสารคาม และร้อยเอ็ด

### ตามปฏิทินการบริหารจัดการทรัพยากรน้ำ ของ สำนักงานทรัพยากรน้ำแห่งชาติ

เนื้อหา	หน้า
แผนปฏิบัติการบรรเทาภาวะน้ำท่วมในพื้นที่จังหวัดกาฬสินธุ์ ขอนแก่น ชัยภูมิ มหาสารคาม และร้อยเอ็ด	1
<b>ข้อมูลเชิงพื้นที่:</b>	
1. พื้นที่รับผิดชอบของสำนักงานทรัพยากรน้ำภาค 4	1
2. พื้นที่เสี่ยงน้ำท่วมและเสี่ยงน้ำหลาก-ดินโคลนถล่ม	1
2.1 พื้นที่เสี่ยงน้ำท่วมและเสี่ยงน้ำหลาก-ดินโคลนถล่ม (มิ.ย. - ส.ค.)	1
2.2 พื้นที่เสี่ยงน้ำท่วมและเสี่ยงน้ำหลาก-ดินโคลนถล่ม (ก.ย. - ธ.ค.)	3
<b>ข้อมูลความพร้อมด้านอุปกรณ์/เครื่องมือ/อาคารชลศาสตร์ :</b>	5
3. ความพร้อมด้านสถานีตรวจวัดสถานการณ์น้ำ	5
3.1 ระบบปฏิบัติการเฝ้าระวังและเตือนภัยล่วงหน้าน้ำหลาก-ดินถล่ม (Early Warning System)	5
3.2 ระบบตรวจวัดสถานการณ์น้ำทางไกลอัตโนมัติ (โทรมาตร)	5
4. ความพร้อมด้านอุปกรณ์และเครื่องมือ	5
4.1 เครื่องสูบน้ำ	5
4.2 รถบรรทุกน้ำ	5
5. ความพร้อมด้านความมั่นคงของอ่างเก็บน้ำและฝาย	5
5.1 อ่างเก็บน้ำ	5
5.2 ฝาย	5
6. ข้อมูลแหล่งน้ำธรรมชาติในพื้นที่สำนักงานทรัพยากรน้ำภาค 4 (ขอนแก่น)	5
<b>ข้อมูลความพร้อมด้านบุคลากร :</b>	7
7. เจ้าหน้าที่ด้านเฝ้าระวังสถานการณ์ด้านภาวะน้ำท่วมและภาวะน้ำแล้ง	7
8. เจ้าหน้าที่ด้านการปฏิบัติงานเชิงพื้นที่รายจังหวัด	7
9. รายชื่อผู้รู้ประจำสถานีเตือนภัยล่วงหน้าน้ำหลาก-ดินถล่มในพื้นที่	8
<b>แผนปฏิบัติการบรรเทาภาวะน้ำท่วม :</b>	8
10. แผนปฏิบัติการเพื่อรับสถานการณ์น้ำท่วมหลากดินโคลนถล่ม	8

ประจำเดือนมิถุนายน - ธันวาคม 2563

## เนื้อหา

## หน้า

- ภาคผนวก 1 พื้นที่เสี่ยงน้ำท่วม และน้ำท่วมหลากเดือนมิถุนายน – สิงหาคม  
สำหรับพื้นที่นอกเขตชลประทานในขอบเขตสำนักงานทรัพยากรน้ำภาค 4
- ภาคผนวก 2 พื้นที่เสี่ยงน้ำท่วม และน้ำท่วมหลากเดือนกันยายน - ธันวาคม  
สำหรับพื้นที่นอกเขตชลประทานในขอบเขตสำนักงานทรัพยากรน้ำภาค 4
- ภาคผนวก 3 การตรวจสอบความพร้อมด้านสถานีตรวจวัดสถานการณ์น้ำ  
(สถานี Early Warning โทรมมาตร กล้อง CCTV และสถานีอุตุ-อุทกวิทยา)
- ภาคผนวก 4 การตรวจสอบความพร้อมด้านความมั่นคงของอ่างเก็บน้ำและฝาย
- ภาคผนวก 5 ข้อมูลแหล่งน้ำธรรมชาติในพื้นที่สำนักงานทรัพยากรน้ำภาค 4 (ขอนแก่น)

แผนปฏิบัติการบรรเทาภาวะน้ำท่วมในพื้นที่จังหวัดกาฬสินธุ์ ขอนแก่น ชัยภูมิ มหาสารคาม และร้อยเอ็ด

ข้อมูลเชิงพื้นที่ :

1. พื้นที่รับผิดชอบของสำนักงานทรัพยากรน้ำภาค 4

สำนักงานทรัพยากรน้ำภาค 4 มีพื้นที่รับผิดชอบ 5 จังหวัด ประกอบด้วย จังหวัดกาฬสินธุ์ ขอนแก่น ชัยภูมิ มหาสารคาม และร้อยเอ็ด รายละเอียดแสดงดังรูปที่ 1

2. พื้นที่เสี่ยงน้ำท่วมและเสี่ยงน้ำหลาก-ดินโคลนถล่ม

2.1 พื้นที่เสี่ยงน้ำท่วมและเสี่ยงน้ำหลาก-ดินโคลนถล่ม (ม.ย. - ส.ค.) ระดับเสี่ยงภัยปานกลางและเสี่ยงภัยมาก ในพื้นที่นอกเขตชลประทานในขอบเขตสำนักงานทรัพยากรน้ำภาค 4 ประกอบด้วย

1) จังหวัดกาฬสินธุ์ จำนวน 6 อำเภอ ประกอบด้วย กมลาไสย ฆ้องชัย เมืองกาฬสินธุ์ ยางตลาด ร่องคำ ห้วยเม็ก

2) จังหวัดขอนแก่น จำนวน 17 อำเภอ ประกอบด้วย โคกโพธิ์ไชย ชนบท ชุมแพ ชำสูง โนนศิลา บ้านไผ่ บ้านฝาง บ้านแฮด พระยืน ภูเวียง มัญจาคีรี เมืองขอนแก่น แวงน้อย แวงใหญ่ หนองนาคำ หนองเรือ หนองสองห้อง

3) จังหวัดชัยภูมิ จำนวน 15 อำเภอ ประกอบด้วย เกษตรสมบูรณ์ แก้งคร้อ คอนสวรรค์ คอนสาร จตุรัส ชับใหญ่ เทพสถิต เนินสง่า บ้านเขว้า บ้านแท่น บำเหน็จณรงค์ ภูคิงชุมพล ภูเขียว เมืองชัยภูมิ หนองบัวระเหว

4) จังหวัดมหาสารคาม จำนวน 12 อำเภอ ประกอบด้วย กันทรวิชัย แกดดำ โกสุมพิสัย ชื่นชม เชียงยืน นาเชือก นาหว้า บรบือ พยัคฆภูมิพิสัย เมืองมหาสารคาม ยางสีสุราช วาปีปทุม

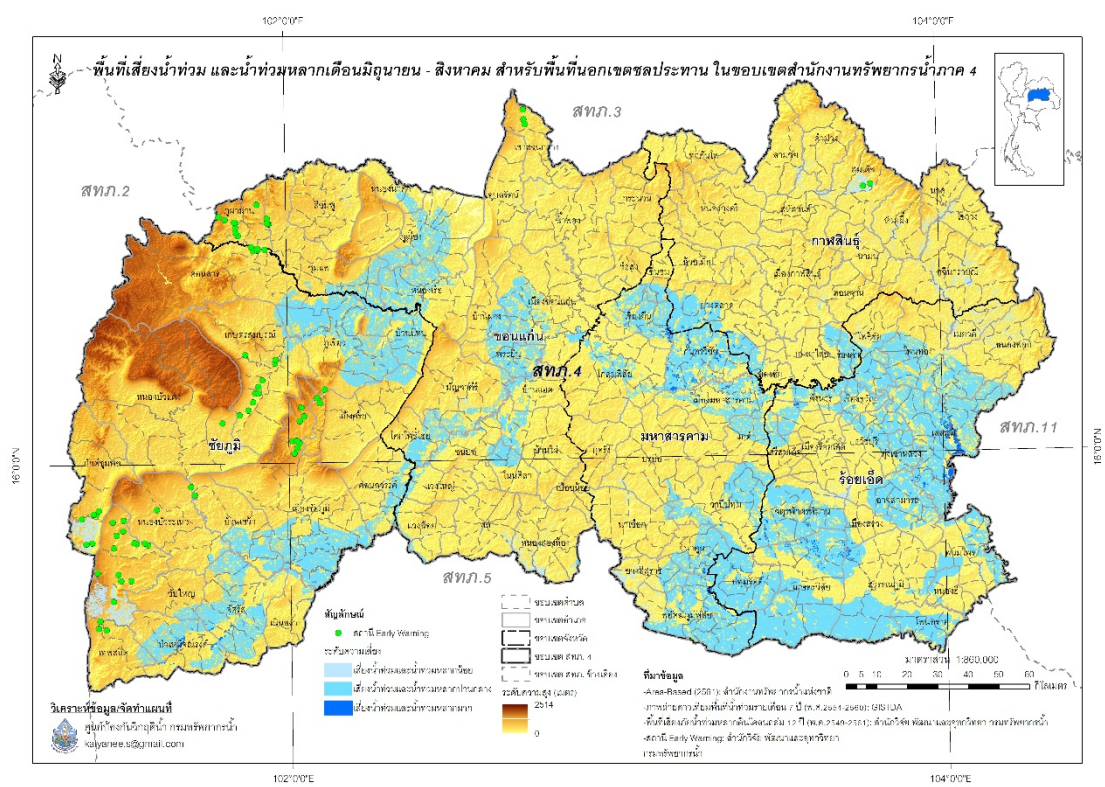
5) จังหวัดร้อยเอ็ด จำนวน 20 อำเภอ ประกอบด้วย เกษตรวิสัย จันทรา จตุรพักตรพิมาน เชียงขวัญ หุ่นเขาหลวง ธวัชบุรี ปทุมรัตน์ พนมไพร โพธิ์ชัย โพนทราย โพนทอง เมืองร้อยเอ็ด เมืองสรวง ศรีสมเด็จ สุวรรณภูมิ เสดภูมิ หนองพอก หนองฮี อาจสามารถ

รายละเอียดแสดงดังรูปที่ 2 และสรุปรายละเอียดระดับตำบลแสดงในภาคผนวก 1

แผนปฏิบัติการบรรเทาภาวะน้ำท่วมในพื้นที่จังหวัดกาฬสินธุ์ ขอนแก่น ชัยภูมิ มหาสารคาม และร้อยเอ็ด



รูปที่ 1 ขอบเขตพื้นที่ความรับผิดชอบของสำนักงานทรัพยากรน้ำภาค 4



รูปที่ 2 พื้นที่เสี่ยงน้ำท่วมและน้ำท่วมหลากดินถล่มระหว่างเดือนมิถุนายน - สิงหาคม สำหรับพื้นที่นอกเขตชลประทานในขอบเขตสำนักงานทรัพยากรน้ำภาค 4

2.2 พื้นที่เสี่ยงน้ำท่วมและเสี่ยงน้ำหลาก-ดินโคลนถล่ม (ก.ย. - ธ.ค.) ระดับเสี่ยงภัยปานกลางและเสี่ยงภัยมาก ในพื้นที่นอกเขตชลประทานในขอบเขตสำนักงานทรัพยากรน้ำภาค 4 ประกอบด้วย

1) จังหวัดกาฬสินธุ์ จำนวน 6 อำเภอ ประกอบด้วย กมลาไสย ฆ้องชัย เมืองกาฬสินธุ์ ยางตลาด ร่องคำ ห้วยเม็ก

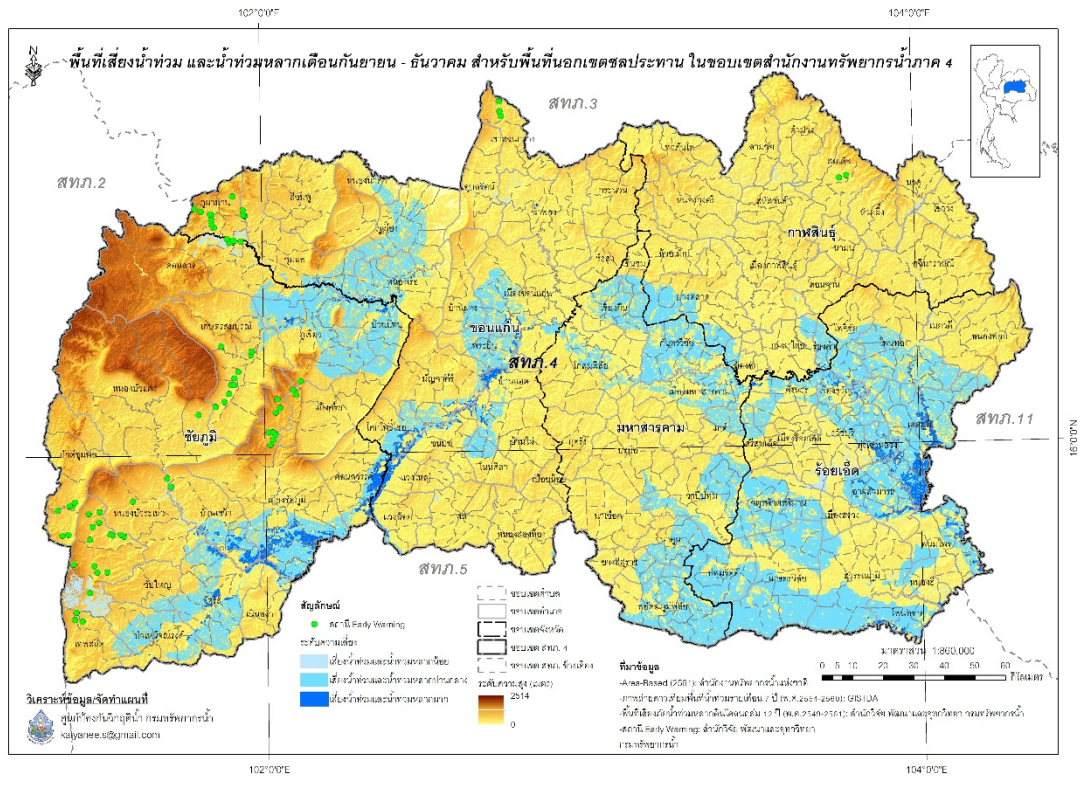
2) จังหวัดขอนแก่น จำนวน 17 อำเภอ ประกอบด้วย โคกโพธิ์ไชย ชนบท ชุมแพ ชำสูง โนนศิลา บ้านไผ่ บ้านฝาง บ้านแฮด พระยืน ภูเวียง มัญจาคีรี เมืองขอนแก่น แวงน้อย แวงใหญ่ หนองนาคำ หนองเรือ หนองสองห้อง

3) จังหวัดชัยภูมิ จำนวน 13 อำเภอ ประกอบด้วย เกษตรสมบูรณ์ แก้งคร้อ คอนสวรรค์ จตุรัส ชับใหญ่ เนินสง่า บ้านเขว้า บ้านแท่น บำเหน็จณรงค์ ภูคัฒพล ภูเขียว เมืองชัยภูมิ หนองบัวระเหว

4) จังหวัดมหาสารคาม จำนวน 12 อำเภอ ประกอบด้วย กันทรวิชัย แกดดำ โกสุมพิสัย ชื่นชม เชียงยืน นาเชือก นาตุน บรบือ พยัคฆภูมิพิสัย เมืองมหาสารคาม ยางสีสุราช วาปีปทุม

5) จังหวัดร้อยเอ็ด จำนวน 19 อำเภอ ประกอบด้วย เกษตรวิสัย จัหวาร จตุรพักตรพิมาน เชียงขวัญ ทุ่งเขาหลวง ธวัชบุรี ปทุมรัตน์ พนมไพร โพธิ์ชัย โพนทราย โพนทอง เมืองร้อยเอ็ด เมืองสรวง ศรีสมเด็จ สุวรรณภูมิ เสดภูมิ หนองพอก หนองฮี อาจสามารถ

รายละเอียดแสดงดังรูปที่ 3 และสรุปรายละเอียดระดับตำบลแสดงในภาคผนวก 2



รูปที่ 3 พื้นที่เสี่ยงน้ำท่วมและน้ำท่วมหลากดินถล่มระหว่างเดือนกันยายน - ธันวาคม สำหรับพื้นที่นอกเขตชลประทานในขอบเขตสำนักงานทรัพยากรน้ำภาค 4

ข้อมูลความพร้อมด้านอุปกรณ์/เครื่องมือ/อาคารชลศาสตร์ :

3. ความพร้อมด้านสถานีตรวจวัดสถานการณ์น้ำ จำนวน 91 สถานี ประกอบด้วย
  - 3.1 ระบบปฏิบัติการเฝ้าระวังและเตือนภัยล่วงหน้า น้ำหลาก-ดินถล่ม (Early Warning System) จำนวน 32 สถานี (<http://ews.dwr.go.th/ews/>)
  - 3.2 ระบบตรวจวัดสถานการณ์น้ำทางไกลอัตโนมัติ (โทรมาตร) จำนวน 17 สถานี และระบบกล้อง CCTV จำนวน 1 สถานี สถานีอุตุ-อุทกวิทยา จำนวน 41 สถานี (รายละเอียดแสดงดังรูปที่ 4 และรายละเอียดของสถานีตรวจวัดสภาพน้ำทางไกลอัตโนมัติระบบกล้อง CCTV และสถานีอุตุ-อุทกวิทยาในภาคผนวก 3 และสามารถดูรายละเอียดได้ที่เว็บไซต์ <http://mekhala.dwr.go.th/>)
4. ความพร้อมด้านอุปกรณ์และเครื่องมือ
  - 4.1 เครื่องสูบน้ำ จำนวน 23 เครื่อง ใช้งานได้ 17 เครื่อง ประกอบด้วย
    - เครื่องสูบน้ำขนาด 8 นิ้ว จำนวน 3 เครื่อง (ใช้งานได้ 3 เครื่อง)
    - เครื่องสูบน้ำขนาด 10 นิ้ว จำนวน 4 เครื่อง (ใช้งานได้ 2 เครื่อง)
    - เครื่องสูบน้ำขนาด 12 นิ้ว จำนวน 14 เครื่อง (ใช้งานได้ 10 เครื่อง)
    - เครื่องสูบน้ำขนาด 26 นิ้ว จำนวน 1 เครื่อง (ใช้งานได้ 1 เครื่อง)
    - เครื่องสูบน้ำขนาด 30 นิ้ว จำนวน 1 เครื่อง (ใช้งานได้ 1 เครื่อง)
  - 4.2 รถบรรทุกน้ำ จำนวน 7 คัน ใช้งานได้ 6 คัน ประกอบด้วย
    - รถยนต์บรรทุก 6 ล้อ จำนวน 1 คัน (ใช้งานได้ 1 คัน)
    - รถยนต์บรรทุกน้ำ จำนวน 4 คัน (ใช้งานได้ 3 คัน)
    - รถยนต์บรรทุก 6 ล้อ พร้อมเครน จำนวน 1 คัน (ใช้งานได้ 1 คัน)
    - รถยนต์บรรทุก 10 ล้อ พร้อมเครน จำนวน 1 คัน (ใช้งานได้ 1 คัน)
5. ความพร้อมด้านความมั่นคงของอ่างเก็บน้ำและฝาย จำนวน 200 แห่ง มีรายละเอียด ดังนี้
  - 5.1 อ่างเก็บน้ำ จำนวน 50 แห่ง (ใช้งานได้ 42 แห่ง)
  - 5.2 ฝาย จำนวน 150 แห่ง (ใช้งานได้ 127 แห่ง)รายละเอียดของความพร้อมด้านความมั่นคงของอ่างเก็บน้ำและฝายแสดงดังรูปที่ 5 และรายละเอียดของความพร้อมด้านความมั่นคงของอ่างเก็บน้ำและฝายในภาคผนวก 4
6. ข้อมูลแหล่งน้ำธรรมชาติในพื้นที่สำนักงานทรัพยากรน้ำภาค 4 (ขอนแก่น) จำนวน 79 แห่ง รายละเอียดในภาคผนวก 5





รูปที่ 4 ตำแหน่งสถานีตรวจวัดสภาพน้ำทางไกลอัตโนมัติ CCTV EWS และสถานีอุตุ-อุทกวิทยา ในเขตพื้นที่ความรับผิดชอบของสำนักงานทรัพยากรน้ำภาค 4



รูปที่ 5 ตำแหน่งโครงการพัฒนาแหล่งน้ำประเภทอ่างเก็บน้ำและฝายน้ำล้น ในเขตพื้นที่ความรับผิดชอบของสำนักงานทรัพยากรน้ำภาค 4

ข้อมูลความพร้อมด้านบุคลากร :

7. เจ้าหน้าที่ด้านเฝ้าระวังสถานการณ์ด้านภาวะน้ำท่วมและภาวะน้ำแล้ง จำนวน 5 ราย

ลำดับ	ชื่อ-นามสกุล	สถานที่	เบอร์โทรศัพท์
1	นายอำนาจ ปัจธรรม	ขอนแก่น	098-1904537
2	นางสาวรัชชนีวรรณ พลไตร	ขอนแก่น	081-0577012
3	นางสาวรัชชณี รัตนพล	ขอนแก่น	089-7689543
4	นางสาวอารีรัตน์ บุตรส	ขอนแก่น	083-0603241
5	นางสาวอัญชลี รัตนพล	ขอนแก่น	089-4761640

8. เจ้าหน้าที่ด้านการปฏิบัติงานเชิงพื้นที่รายจังหวัด จำนวน 36 ราย

ลำดับ	ชื่อ-นามสกุล	สถานที่	เบอร์โทรศัพท์
1	นายอนุสิทธิ์ ลาสะอาด	ขอนแก่น	089-5748394
2	นายวีระพงษ์ ตีบุญมี ณ ชุมแพ	ขอนแก่น	085-5906220
3	นายหนูเวช ปะวะสัง	ขอนแก่น	081-7089107
4	นางพิชญ์รัตน์ ฉายประดิษฐ์	ขอนแก่น	081-7089107
5	นางชฎาภรณ์ ไช่มุกข์	ขอนแก่น	091-8465425
6	นางอุษาวดี ทันฉิมพลี	ขอนแก่น	-
7	นายประสิทธิ์ แก้วชาลี	ขอนแก่น	-
8	นายรุ่งโรจน์ ศิลปะชัย	ขอนแก่น	
9	นายปริญญา ศรีสังข์	มหาสารคาม	081-3691960
10	นายนิเวก ภูนาแก้ว	มหาสารคาม	087-2379760
11	นายสุขสันต์ สาวถี	มหาสารคาม	081-8712856
12	นายสุทินันท์ พรหมศรีธรรม	มหาสารคาม	-
13	นายสมภัก กองคำ	มหาสารคาม	-
14	นายอัศววัฒน์ ธารฤทธิทวีพร	มหาสารคาม	-
15	นายสุทธิ นามตั้ง	มหาสารคาม	-
16	นายสนั่น บัวแก้ว	ชัยภูมิ	081-5798089
17	นายอัศวิน หาญคำตัน	ชัยภูมิ	080-4364429
18	นายสุชาติ พุทธรัสสุ	ชัยภูมิ	085-4835514
19	นายสมศักดิ์ แสนเป็ง	ชัยภูมิ	-
20	นายวัชรินทร์ นอขุนทด	ชัยภูมิ	-
21	นายไพบูลย์ แรมมี	ชัยภูมิ	-

ลำดับ	ชื่อ-นามสกุล	สถานที่	เบอร์โทรศัพท์
22	นายคณาศักดิ์ ไชยทา	ชัยภูมิ	-
23	ว่าที่ รต.ทรงเดช ทั้นแขก	กาฬสินธุ์	087-9511420
24	นายสายัณห์ แสนภูวา	กาฬสินธุ์	081-5798098
25	นายกวีวิทย์ ศิริณัฐพงศ์	กาฬสินธุ์	081-7089299
26	นายวีระพล อำนารเรือง	กาฬสินธุ์	-
27	นายนิกร นาใจrieb	กาฬสินธุ์	-
28	นายสมบัติ พูลพุทรา	กาฬสินธุ์	-
29	นายदनัย เจริญชัย	กาฬสินธุ์	-
30	นายสว่าง ศิริมา	กาฬสินธุ์	-
31	นายพิทยา พลตรี	ร้อยเอ็ด	089-2779254
32	นายชัยรัตน์ สุวัฒน์กุล	ร้อยเอ็ด	091-8465425
33	นายสำเนียง เหล่าสุวรรณ	ร้อยเอ็ด	086-8583690
34	นายสมทรง วงไชยา	ร้อยเอ็ด	-
35	นายสุรพงษ์ วงศ์บุตร	ร้อยเอ็ด	-
36	นายเวียงทอง ตริชาลี	ร้อยเอ็ด	-

9. รายชื่อผู้รู้ประจำสถานีเตือนภัยล่วงหน้าน้ำหลาก-ดินถล่มในพื้นที่ จำนวน 32 ราย ประกอบด้วย รายละเอียดของรายชื่อและเบอร์โทรศัพท์ผู้รู้ในภาคผนวก 3

แผนปฏิบัติการบรรเทาภาวะน้ำท่วม :

10. แผนปฏิบัติการเพื่อรับสถานการณ์น้ำท่วมหลากดินโคลนถล่มประจำเดือนมิถุนายน - ธันวาคม 2563 มีรายละเอียดดังรูปที่ 6 ประกอบด้วย

จุดที่	ตำบล	อำเภอ	จังหวัด	ขนาด เครื่อง สูบน้ำ	จำนวน (เครื่อง)	ผู้รับผิดชอบ	เบอร์โทรศัพท์
1	บ้านค่าย	เมือง	ชัยภูมิ	12	1	นายสนั่น บัวแก้ว	063-2319611
2	ผักปัง	ภูเขียว	ชัยภูมิ	8	1	นายอัศวิน หาญคำตัน	080-4364429
3	โคกสำราญ	บ้านแฮด	ขอนแก่น	12	1	นายอนุสิทธิ์ ลาสะอาด	089-5748394
4	หนองบัว	โกสุมพิสัย	มหาสารคาม	12	1	นายปริญญา ศรีสังข์	081-3691690
5	ศรีโคตร	จตุรพักตร พิमान	ร้อยเอ็ด	8	1	นายพิทยา พลตรี	062-1956965

จุดที่	ตำบล	อำเภอ	จังหวัด	ขนาด เครื่อง สูบน้ำ	จำนวน (เครื่อง)	ผู้รับผิดชอบ	เบอร์โทรศัพท์
6	นาสีนวน	พยัคฆภูมิ พิสัย	มหาสารคาม	12	1	นายนิเวก ภูนาแก้ว	087-2379760
7	เชียงขวัญ	เชียงขวัญ	ร้อยเอ็ด	12	1	นายชัยรัตน์ สุวัฒน์กุล	086-8583690
8	แก้ง	เมือง	มหาสารคาม	10	1	นายสุขสันต์ สาวดี	081-8712856
9	เหล่าน้อย	เสลภูมิ	ร้อยเอ็ด	12	1	นางชฎาภรณ์ ไช้มุก	091-8465425
10	เด็ด	เมือง	ยโสธร	10	1	นายพิทยา พลตรี	062-1956965
11	ผักปัง	ภูเขียว	ชัยภูมิ	8	1	นายอัศวิน หาญคำตัน	080-4364429
12	ลุ่มลำชี	บ้านเขว้า	ชัยภูมิ	12	1	นายสนั่น บัวแก้ว	063-2319611
13	บ้านค่าย	เมือง	ชัยภูมิ	12	1	นายสุชาติ พุทธิรสสุ	085-4835514
14	ศรีสำราญ	คอน สวรรค์	ชัยภูมิ	10	1	นายอนุสิทธิ์ ลาสะอาด	089-5748394
15	โคกสำราญ	บ้านแฮด	ขอนแก่น	12	1	นายวีระพงษ์ ดีบุญมี ณ ชุมแพ	065-3515998
16	แก้ง	เมือง	มหาสารคาม	12	1	นายปริญญา ศรีสังข์	081-3691690
17	เชียงขวัญ	เชียงขวัญ	ร้อยเอ็ด	12	1	นายชัยรัตน์ สุวัฒน์กุล	086-8583690
18	เด็ด	เมือง	ยโสธร	10	1	นางชฎาภรณ์ ไช้มุก	091-8465425
19	นาสีนวน	พยัคฆภูมิ พิสัย	มหาสารคาม	10	1	นายปริญญา ศรีสังข์	081-3691690
20	ศรีโคตร	จตุรพัตร พิमान	ร้อยเอ็ด	8	1	นายพิทยา พลตรี	062-1956965



รูปที่ 6 ตำแหน่งจุดติดตั้งเครื่องสูบน้ำ ช่วยเหลือพื้นที่น้ำท่วมช่วงเดือนมิถุนายน - ธันวาคม  
ในเขตพื้นที่ความรับผิดชอบของสำนักงานทรัพยากรน้ำภาค 4

## ภาคผนวก 1

พื้นที่เสี่ยงน้ำท่วม และน้ำท่วมหลากเดือนมิถุนายน – สิงหาคม  
สำหรับพื้นที่นอกเขตชลประทาน  
ในขอบเขตสำนักงานทรัพยากรน้ำภาค 4

## พื้นที่เสี่ยงน้ำท่วมและน้ำท่วมหลากเดือนมิถุนายนถึงสิงหาคมสำหรับพื้นที่นอกเขตชลประทานในขอบเขตสำนักงานทรัพยากรน้ำภาค 4

จังหวัด	อำเภอ	ตำบล	พื้นที่เสี่ยงน้ำท่วมและน้ำท่วมหลาก (ไร่)				
			น้อย	ปานกลาง	มาก	ผลรวมทั้งหมด	
กาฬสินธุ์	กมลาไสย	โคกสมบูรณ	15.28	13,342.43		13,357.71	
		โพนงาม		5,749.66		5,749.66	
		หนองแปน	7.26	16.03		23.29	
		กุฉินารายณ์	กุดค้ำว	2,713.60			2,713.60
			กุดหว้า	2,298.64			2,298.64
			จุมจัง	3,919.78			3,919.78
			แจนแลน	2,944.58			2,944.58
			นาโก	206.29			206.29
			นาขาม	2,537.94			2,537.94
			บัวขาว	7,665.21			7,665.21
			สมสะอาด	3,083.24			3,083.24
			สามขา	4,654.27			4,654.27
			หนองห้าง	3,149.41			3,149.41
			เหล่าใหญ่	3,738.39			3,738.39
			เหล่าไฮงาม	2,094.58			2,094.58
		เขาวง	กุดสิมคุ้มใหม่	2,211.93			2,211.93
			สระพังทอง	2,596.14			2,596.14
			หนองผือ	86.33			86.33
		คำม่วง	ทุ่งคลอง	179.12			179.12
			นาบอน	341.23			341.23
			เนินยาง	656.47			656.47
			โพน	1,824.10			1,824.10
		ฆ้องชัย	โคกสะอาด	14.23	13,663.75	273.37	13,951.36
			ฆ้องชัยพัฒนา	35.97	4,197.34	26.59	4,259.90
		ดอนจาน	ดงพยุง	27.76			27.76
			ดอนจาน	93.51			93.51
			นาจำปา	104.38			104.38
			ม่วงนา	1,927.25			1,927.25
		ท่าคันโท	กุงเก่า	620.21			620.21
			กุดจิก	310.60			310.60
			ท่าคันโท	1,655.58			1,655.58
			นาตาล	613.33			613.33
			ยางอู้ม	26.78			26.78
	นาคู	นาคู	104.51			104.51	
		โนนนจาน	2,514.55			2,514.55	
		ภูแล่นช้าง	4,218.05			4,218.05	
		สายนาวัง	562.01			562.01	
	นามน	นามน	43.68			43.68	

ที่มาข้อมูล:

-Area-Based (2561): สทนช.

-ภาพถ่ายดาวเทียมพื้นที่น้ำท่วมรายเดือน 7 ปี (พ.ศ.2554-2560): GISTDA

-พื้นที่เสี่ยงภัยน้ำท่วมหลากดินโคลนถล่ม 12 ปี (พ.ศ.2549-2561) :สวพ. กรมทรัพยากรน้ำ

## พื้นที่เสี่ยงน้ำท่วมและน้ำท่วมหลากเดือนมิถุนายนถึงสิงหาคมสำหรับพื้นที่นอกเขตชลประทานในขอบเขตสำนักงานทรัพยากรน้ำภาค 4

จังหวัด	อำเภอ	ตำบล	พื้นที่เสี่ยงน้ำท่วมและน้ำท่วมหลาก (ไร่)			
			น้อย	ปานกลาง	มาก	ผลรวมทั้งหมด
		ยอดแกง	448.75			448.75
		สงเปลือย	1,863.75			1,863.75
		หนองบัว	465.61			465.61
		หลักเหลี่ยม	959.03			959.03
	เมืองกาฬสินธุ์	กลางหมื่น	445.92			445.92
		เซียงเครือ	1,162.89	1,189.58		2,352.48
		นาจารย์	90.06			90.06
		ไผ่	33.90			33.90
		ลำปาว	46.16			46.16
	ยางตลาด	เขาพระนอน	64.13			64.13
		คลองขาม	78.84	15,965.61	79.19	16,123.65
		นาเชือก	391.23			391.23
		โนนสูง		13,685.00	11.30	13,696.30
		บัวบาน	324.51			324.51
		ยางตลาด	7.44	7,309.44	319.45	7,636.33
		หนองตอกแป้น	51.74	12,227.46	13.03	12,292.23
		หนองอีเต่า	360.80	13,823.97	32.04	14,216.80
		หัวงัว	873.86	138.97		1,012.84
		หัวนาคำ		38,014.77	258.39	38,273.16
		อิติ้อ	6.61	19,682.06	9.04	19,697.71
	ร่องคำ	ร่องคำ		5,118.61		5,118.61
		สามัคคี	21.01	20,796.26		20,817.27
		เหล่าอ้อย		17,005.94		17,005.94
	สมเด็จ	แซงบาดาล	878.76			878.76
		ผาเสวย	440.66			440.66
		มหาไชย	17,557.33			17,557.33
		ลำห้วยหลัว	1,550.01			1,550.01
		ศรีสมเด็จ	810.25			810.25
		สมเด็จ	52.45			52.45
		หมู่มั่น	2,263.87			2,263.87
	สหัสขันธ์	นามะเขือ	6.60			6.60
		โนนศิลา	6,434.34			6,434.34
		โนนแหลมทอง	819.82			819.82
		สหัสขันธ์	149.51			149.51
	สามชัย	คำสร้างเที่ยง	1,593.33			1,593.33
		สำราญ	10.58			10.58
		หนองช้าง	616.48			616.48
	หนองกุงศรี	โคกเครือ	188.72			188.72

ที่มาข้อมูล:

-Area-Based (2561): สทนช.

-ภาพถ่ายดาวเทียมพื้นที่น้ำท่วมรายเดือน 7 ปี (พ.ศ.2554-2560): GISTDA

-พื้นที่เสี่ยงภัยน้ำท่วมหลากดินโคลนถล่ม 12 ปี (พ.ศ.2549-2561) :สวพ. กรมทรัพยากรน้ำ



## พื้นที่เสี่ยงน้ำท่วมและน้ำท่วมหลากเดือนมิถุนายนถึงสิงหาคมสำหรับพื้นที่นอกเขตชลประทานในขอบเขตสำนักงานทรัพยากรน้ำภาค 4

จังหวัด	อำเภอ	ตำบล	พื้นที่เสี่ยงน้ำท่วมและน้ำท่วมหลาก (ไร่)			
			น้อย	ปานกลาง	มาก	ผลรวมทั้งหมด
		ลำหนองแสน	18.08			18.08
		เสาเล้า	830.99			830.99
		หนองกุจรี	47.73			47.73
		หนองใหญ่	129.88			129.88
	ห้วยผึ้ง	คำบง	3,689.30			3,689.30
		ไค้ปูน	3,313.59			3,313.59
		นิคมห้วยผึ้ง	2,111.07			2,111.07
		หนองอีบุตร	2,722.52			2,722.52
	ห้วยเม็ก	กุดโดน	45.75			45.75
		คำเหมือดแก้ว	13.78	2,145.67		2,159.45
		บึงนาเรียง	186.77			186.77
		ห้วยเม็ก	137.65			137.65
		หัวหิน	62.97			62.97
ขอนแก่น	กระนวน	หนองกุจใหญ่	36.85			36.85
	เขาสวนกวาง	เขาสวนกวาง	33.86			33.86
		ดงเมืองแอม	269.39			269.39
	โคกโพธิ์ไชย	ซับสมบูน	79.11	157.29		236.41
		นาแพง		19,486.59		19,486.59
		บ้านโคก		4,591.16		4,591.16
		โพธิ์ไชย	591.93	29,772.11		30,364.04
	ชนบท	กุดเพ็ชขอม	335.77	2,916.18		3,251.95
		ชนบท	266.41	2,607.49		2,873.91
		โนนพะยอม	145.90	6,447.96		6,593.86
		วังแสง	917.92	5,554.29		6,472.22
		ศรีบุญเรือง		2,098.91		2,098.91
	ชุมแพ	ข้าวเรียง		8,037.42		8,037.42
		ชุมแพ		1,713.22		1,713.22
		ไชยสอ		7,238.91		7,238.91
		นาเพียง		16,387.62		16,387.62
		นาหนองทุ่ม	19.96			19.96
		โนนสะอาด	799.60			799.60
		โนนหัน	32.89			32.89
		โนนอุดม		9,235.80		9,235.80
		หนองเขียด	285.71			285.71
		หนองไผ่		638.78		638.78
		หนองเสาเล้า		16,084.95		16,084.95
	ชำสูง	กระนวน	722.45	0.22		722.67
		คำแมด	282.55			282.55

ที่มาข้อมูล:

-Area-Based (2561): สททช.

-ภาพถ่ายดาวเทียมพื้นที่น้ำท่วมรายเดือน 7 ปี (พ.ศ.2554-2560): GISTDA

-พื้นที่เสี่ยงภัยน้ำท่วมหลากดินโคลนถล่ม 12 ปี (พ.ศ.2549-2561) :สทพ. กรมทรัพยากรน้ำ

## พื้นที่เสี่ยงน้ำท่วมและน้ำท่วมหลากเดือนมิถุนายนถึงสิงหาคมสำหรับพื้นที่นอกเขตชลประทานในขอบเขตสำนักงานทรัพยากรน้ำภาค 4

จังหวัด	อำเภอ	ตำบล	พื้นที่เสี่ยงน้ำท่วมและน้ำท่วมหลาก (ไร่)			
			น้อย	ปานกลาง	มาก	ผลรวมทั้งหมด
		คูคำ	425.72	0.00		425.72
		บ้านโนน	646.54			646.54
		ห้วยเตย	13.56			13.56
	น้ำพอง	กุดน้ำใส	115.12			115.12
		ทรายมูล	18.51			18.51
		น้ำพอง	148.92			148.92
		บัวใหญ่	121.49			121.49
		บ้านขาม	129.82			129.82
		วังชัย	177.35			177.35
		สะอาด	2,499.09			2,499.09
		หนองกุง	1.17			1.17
	โนนศิลา	โนนแดง		10,640.50		10,640.50
		โนนศิลา		203.21		203.21
		บ้านหัน	8.28	141.28		149.57
		เปือยใหญ่		12,611.97		12,611.97
		หนองปลาหมอ		9,677.92		9,677.92
	บ้านไผ่	ในเมือง	175.06			175.06
		บ้านไผ่	240.88	9,625.68		9,866.56
		ป่าปอ	162.04			162.04
		เมืองเพี้ย	6.47	15,971.68		15,978.15
		หนองน้ำใส	196.16	126.09		322.25
		หัวหนอง	261.75	10,004.83		10,266.58
	บ้านฝาง	โนนซ้อง		1,412.81		1,412.81
		บ้านฝาง		6,972.56		6,972.56
		บ้านเหล่า		18,200.96		18,200.96
		ป่ามะนาว		1,821.39		1,821.39
	บ้านแฮด	โคกสำราญ		13,968.80		13,968.80
		โนนสมบูรณ์	237.93	3,435.53		3,673.46
		บ้านแฮด	55.62	905.80		961.42
	เปือยน้อย	ขามป้อม	272.36			272.36
		เปือยน้อย	621.05			621.05
		วังม่วง	42.36			42.36
		สระแก้ว	711.21			711.21
	พระยืน	ขามป้อม		15,916.01		15,916.01
		บ้านไต้		9,300.49		9,300.49
		พระบุ		12,222.83		12,222.83
		พระยืน		22,755.84		22,755.84
		หนองแวง		18,812.24		18,812.24

ที่มาข้อมูล:

-Area-Based (2561): สทนช.

-ภาพถ่ายดาวเทียมพื้นที่น้ำท่วมรายเดือน 7 ปี (พ.ศ.2554-2560): GISTDA

-พื้นที่เสี่ยงภัยน้ำท่วมหลากดินโคลนถล่ม 12 ปี (พ.ศ.2549-2561) :สวพ. กรมทรัพยากรน้ำ

## พื้นที่เสี่ยงน้ำท่วมและน้ำท่วมหลากเดือนมิถุนายนถึงสิงหาคมสำหรับพื้นที่นอกเขตชลประทานในขอบเขตสำนักงานทรัพยากรน้ำภาค 4

จังหวัด	อำเภอ	ตำบล	พื้นที่เสี่ยงน้ำท่วมและน้ำท่วมหลาก (ไร่)			
			น้อย	ปานกลาง	มาก	ผลรวมทั้งหมด
	พล	โจดหนองแก	45.15			45.15
		โนนข่า	389.54			389.54
		เพ็กใหญ่	66.34			66.34
		เมืองพล	2,444.77			2,444.77
		ลอมคอม	231.62			231.62
		โสภนกเต็น	237.42			237.42
		หนองมะเขือ	614.80			614.80
		หนองวงโสภพระ	2,285.14			2,285.14
		หัวทุ่ง	7.91			7.91
	ภูผาม่าน	นาฝาย	125.53			125.53
		โนนคอม	322.38			322.38
		ภูผาม่าน	355.02			355.02
		วังสาวบ	27.58			27.58
	ภูเวียง	กุดขอนแก่น		11,192.46		11,192.46
		ดินดำ		6,914.70		6,914.70
		ทุ่งชมพู		6,379.51		6,379.51
		นาชุมแสง		19,986.58		19,986.58
		นาหว่า		8,560.70		8,560.70
		บ้านเรือ		3,712.03		3,712.03
		สงเปือย		9,921.85		9,921.85
		หนองกุงเงิน		6,948.44		6,948.44
		หนองกุงธนสาร		36,059.63		36,059.63
		ห้วยทอง		5,545.27		5,545.27
	มัญจาคีรี	กุดเค้า	91.14	16,278.35		16,369.49
		ท่าศาลา		6,549.39		6,549.39
		นาข่า	791.49	2,570.39		3,361.88
		นางาม		499.82		499.82
		โพนเพ็ก	420.31			420.31
		สวนหม่อน	2,441.73	4,839.32		7,281.05
		หนองแปน	72.39	9,300.82		9,373.21
	เมืองขอนแก่น	ดอนช้าง		10,877.41		10,877.41
		ดอนหัน	153.49	11,230.99		11,384.48
		แดงใหญ่		14,042.53		14,042.53
		ท่าพระ	361.68	1,374.10		1,735.78
		โนนท่อน	122.83			122.83
		บ้านค้อ		10.57		10.57
		บ้านทุ่ม		27,549.54		27,549.54
		บ้านเป็ด		6,202.60		6,202.60

ที่มาข้อมูล:

-Area-Based (2561): สทนช.

-ภาพถ่ายดาวเทียมพื้นที่น้ำท่วมรายเดือน 7 ปี (พ.ศ.2554-2560): GISTDA

-พื้นที่เสี่ยงภัยน้ำท่วมหลากดินโคลนถล่ม 12 ปี (พ.ศ.2549-2561) :สวพ. กรมทรัพยากรน้ำ

## พื้นที่เสี่ยงน้ำท่วมและน้ำท่วมหลากเดือนมิถุนายนถึงสิงหาคมสำหรับพื้นที่นอกเขตชลประทานในขอบเขตสำนักงานทรัพยากรน้ำภาค 4

จังหวัด	อำเภอ	ตำบล	พื้นที่เสี่ยงน้ำท่วมและน้ำท่วมหลาก (ไร่)			
			น้อย	ปานกลาง	มาก	ผลรวมทั้งหมด
		บ้านหว่า		21,873.56		21,873.56
		พระลับ		235.71		235.71
		เมืองเก่า		5,774.64		5,774.64
		ศิลา		91.77		91.77
		สาวะถี		12,515.85		12,515.85
		สำราญ	49.46			49.46
	แวงน้อย	ก้านเหลือง	26.97			26.97
		ทางขวาง	405.18			405.18
		ท่านางแนว	112.63	3,236.46		3,349.09
		ท่าวัด	1,172.08	6,265.50		7,437.57
		ละหานนา	1,360.14	4,100.05		5,460.19
		แวงน้อย	614.06			614.06
	แวงใหญ่	โนนทอง	307.12	5,634.89		5,942.01
		โนนสะอาด	298.60	6,953.36		7,251.96
	สีชมพู	วังเพิ่ม	1,314.57			1,314.57
		ศรีสุข	1,073.79			1,073.79
		สีชมพู	352.20			352.20
	หนองนาคำ	ขนวน		10,823.33		10,823.33
		บ้านโคก		4,144.11		4,144.11
	หนองเรือ	กุดกว้าง		27,474.75		27,474.75
		โนนทอง		31,856.34		31,856.34
		โนนหัน		18,785.19		18,785.19
		โนนสะอาด		17,212.13		17,212.13
		บ้านกง		1,707.94		1,707.94
		บ้านเม็ง		4,415.84		4,415.84
		หนองเรือ		5,577.18		5,577.18
	หนองสองห้อง	คึมขาด	772.76			772.76
		ดงเค็ง	1,933.35	0.43		1,933.78
		ดอนดั่ง	1,511.63			1,511.63
		ดอนตู	390.78	2.92		393.71
		ตะกั่วป่า	2,183.17	1,718.73		3,901.90
		โนนธาตุ	7,205.76	24.37		7,230.13
		วังหิน	32.61			32.61
		ลำโรง	156.95			156.95
		หนองไผ่ล้อม	498.88	0.12		499.00
		หนองเม็ก	902.21			902.21
		หนองสองห้อง	6,185.15	0.05		6,185.20
		หันโจด	3,821.83			3,821.83

ที่มาข้อมูล:

-Area-Based (2561): สทนช.

-ภาพถ่ายดาวเทียมพื้นที่น้ำท่วมรายเดือน 7 ปี (พ.ศ.2554-2560): GISTDA

-พื้นที่เสี่ยงภัยน้ำท่วมหลากดินโคลนถล่ม 12 ปี (พ.ศ.2549-2561) :สวพ. กรมทรัพยากรน้ำ

## พื้นที่เสี่ยงน้ำท่วมและน้ำท่วมหลากเดือนมิถุนายนถึงสิงหาคมสำหรับพื้นที่นอกเขตชลประทานในขอบเขตสำนักงานทรัพยากรน้ำภาค 4

จังหวัด	อำเภอ	ตำบล	พื้นที่เสี่ยงน้ำท่วมและน้ำท่วมหลาก (ไร่)			
			น้อย	ปานกลาง	มาก	ผลรวมทั้งหมด
	อุบลรัตน์	โคกสูง	47.10			47.10
		นาคำ	60.24			60.24
		บ้านดง	1,365.56			1,365.56
ชัยภูมิ	เกษตรสมบูรณ์	กุดเลาะ		414.24		414.24
		โนนกกอก	99.44			99.44
		โนนทอง	62.48			62.48
		บ้านเตื่อ	149.76			149.76
		บ้านบัว	17.88			17.88
		บ้านเป่า	35.24	3,748.09		3,783.33
		บ้านยาง	7.45			7.45
		บ้านหัน	14.91	8,584.50		8,599.41
		หนองข่า	22.14			22.14
		หนองโพนงาม	52.65	4,941.10		4,993.75
	แก้งคร้อ	หนองสังข์		22,351.72		22,351.72
		หลุบคา		2,256.98		2,256.98
	คอนสวรรค์	คอนสวรรค์	683.56	18,424.11		19,107.67
		โคกมั่งงอย	468.96	12.36		481.32
		ช่องสามหมอ	40.41			40.41
		โนนสะอาด		10,127.48		10,127.48
		บ้านโสก	1,128.76			1,128.76
		ยางหวาย	632.63	9,813.81		10,446.44
		ศรีสำราญ	1,721.28	5,993.44		7,714.72
		หนองขาม	413.49	4,270.83		4,684.32
	คอนสาร	คอนสาร	66.91			66.91
		ดงกลาง	69.32			69.32
		ดงบัง	383.86			383.86
		ทุ่งนาเลา	220.70			220.70
		ทุ่งพระ	248.49			248.49
		โนนคูณ	10.70	14,440.83		14,451.53
		ห้วยยาง	114.59			114.59
	จัตุรัส	กุดน้ำใส		24,653.69	12.33	24,666.01
		บ้านกกอก		26,197.04		26,197.04
		บ้านขาม		16,657.64	342.61	17,000.25
		ละหาน	153.82	5,905.64		6,059.47
		ส้มป่อย	0.08	28,851.09		28,851.17
		หนองโดน		25,163.86	92.05	25,255.92
		หนองบัวโคก	28.58	25,562.72		25,591.30
		หนองบัวบาน	0.19	15,657.83		15,658.01

ที่มาข้อมูล:

-Area-Based (2561): สทนช.

-ภาพถ่ายดาวเทียมพื้นที่น้ำท่วมรายเดือน 7 ปี (พ.ศ.2554-2560): GISTDA

-พื้นที่เสี่ยงภัยน้ำท่วมหลากดินโคลนถล่ม 12 ปี (พ.ศ.2549-2561) :สวท. กรมทรัพยากรน้ำ

## พื้นที่เสี่ยงน้ำท่วมและน้ำท่วมหลากเดือนมิถุนายนถึงสิงหาคมสำหรับพื้นที่นอกเขตชลประทานในขอบเขตสำนักงานทรัพยากรน้ำภาค 4

จังหวัด	อำเภอ	ตำบล	พื้นที่เสี่ยงน้ำท่วมและน้ำท่วมหลาก (ไร่)			
			น้อย	ปานกลาง	มาก	ผลรวมทั้งหมด
		หนองบัวใหญ่		19,373.55		19,373.55
	ซับใหญ่	ซับใหญ่	62.44			62.44
		ตะโกทอง	11.28	12,317.03		12,328.30
		ท่ากูบ	3.12	1,849.39		1,852.51
	เทพสถิต	บ้านไร่	55,834.63			55,834.63
		วะตะแบก	26.08			26.08
		ห้วยยายจิว	7.76	10,681.36		10,689.12
	เนินสง่า	กะฮาด	656.93	7,915.95		8,572.88
		ตาเนิน	283.57	830.24		1,113.81
		รังงาม	11.61	184.62		196.23
		หนองฉิม	278.62	115.83		394.45
	บ้านเขว้า	ชีบน	318.95	0.15		319.10
		ตลาดแร่	185.61	28,458.85		28,644.45
		โนนแดง		4,966.83		4,966.83
		บ้านเขว้า		24,400.50		24,400.50
		ลุ่มลำชี		15,755.43		15,755.43
	บ้านแท่น	บ้านเต่า		24,590.30		24,590.30
		บ้านแท่น		23,649.43		23,649.43
		สระพัง		8,383.25		8,383.25
		สามสวน		33,048.82		33,048.82
		หนองคู		22,823.18		22,823.18
	ป่าเห็จณรงค์	เกาะมะนาว		16,895.37	10.02	16,905.39
		โคกเพชรพัฒนา	239.76	22,415.89	0.44	22,656.08
		โคกเจริญรมย์	1,449.34	1,260.15	39.63	2,749.13
		บ้านขวน	72.39	23,568.18	705.67	24,346.24
		บ้านดาด		7,653.11	100.75	7,753.86
		บ้านเพชร	929.33	4,389.92		5,319.25
		หัวทะเล	4.53	15,435.13	186.08	15,625.74
	ภักดีชุมพล	บ้านเจียง	3.40			3.40
		วังทอง	29,129.25	8.47		29,137.72
		แหลมทอง		2.03		2.03
	ภูเขียว	กวางโจน		36,691.90		36,691.90
		กุดยม		18,292.19		18,292.19
		โคกสะอาด		28,142.20		28,142.20
		ธาตุทอง		19,889.25		19,889.25
		บ้านแก้ง		61,543.18		61,543.18
		บ้านดอน		23,357.72		23,357.72
		บ้านเพชร		18,651.09		18,651.09

ที่มาข้อมูล:

-Area-Based (2561): สทนช.

-ภาพถ่ายดาวเทียมพื้นที่น้ำท่วมรายเดือน 7 ปี (พ.ศ.2554-2560): GISTDA

-พื้นที่เสี่ยงภัยน้ำท่วมหลากดินโคลนถล่ม 12 ปี (พ.ศ.2549-2561) :สวพ. กรมทรัพยากรน้ำ

## พื้นที่เสี่ยงน้ำท่วมและน้ำท่วมหลากเดือนมิถุนายนถึงสิงหาคมสำหรับพื้นที่นอกเขตชลประทานในขอบเขตสำนักงานทรัพยากรน้ำภาค 4

จังหวัด	อำเภอ	ตำบล	พื้นที่เสี่ยงน้ำท่วมและน้ำท่วมหลาก (ไร่)			
			น้อย	ปานกลาง	มาก	ผลรวมทั้งหมด
		ผักปัง	11.29	7,828.86		7,840.15
		หนองคอนไทย		22,503.43		22,503.43
		หนองตุม	167.46	6,974.17		7,141.64
		โอล์		22,859.88		22,859.88
	เมืองชัยภูมิ	กุดตุ้ม		33,202.92		33,202.92
		โคกสูง		8,899.91		8,899.91
		ซีลอง		21,365.09		21,365.09
		นาฝาย	19.93			19.93
		นาเสียว	32.20			32.20
		โนนสำราญ		18,462.84		18,462.84
		ในเมือง		447.33		447.33
		บ้านค่าย		10,326.59		10,326.59
		บ้านเล่า	28.93			28.93
		บุงคล้า		29,490.87		29,490.87
		โพนทอง	34.36	5,731.11		5,765.47
		รอบเมือง		7,183.32		7,183.32
		ลาดใหญ่		14,380.85		14,380.85
		หนองนาแซง		12,523.09		12,523.09
		หนองไผ่		42,531.53		42,531.53
	หนองบัวแดง	กุดชุมแสง	117.32			117.32
		คูเมือง	124.11			124.11
		ถ้ำวัวแดง	3.19			3.19
		ท่าใหญ่	46.42			46.42
		หนองบัวแดง	223.25			223.25
		หนองวาง	65.19			65.19
	หนองบัวระเหว	โคกสะอาด	216.27			216.27
		โสกปลาดุก	17.54	10.45		27.99
		หนองบัวระเหว	186.34	7,183.33		7,369.67
		ห้วยแย้	198.05			198.05
มหาสารคาม	กันทรวิชัย	กุดไสิ้จ้อ		8,640.58		8,640.58
		ขามเฒ่าพัฒนา		14,374.46	155.06	14,529.52
		ขามเรียง		25,157.54	531.07	25,688.61
		เขวาใหญ่		31,242.10	906.39	32,148.48
		คันธารราษฎร์		11,929.70	88.76	12,018.45
		โคกพระ		12,309.59	227.97	12,537.56
		ท่าขอนยาง		6,135.54	13.20	6,148.74
		นาสีนวน		25,547.51	428.77	25,976.28
		มะค่า		5,986.75		5,986.75

ที่มาข้อมูล:

-Area-Based (2561): สททช.

-ภาพถ่ายดาวเทียมพื้นที่น้ำท่วมรายเดือน 7 ปี (พ.ศ.2554-2560): GISTDA

-พื้นที่เสี่ยงภัยน้ำท่วมหลากดินโคลนถล่ม 12 ปี (พ.ศ.2549-2561) :สวท. กรมทรัพยากรน้ำ

## พื้นที่เสี่ยงน้ำท่วมและน้ำท่วมหลากเดือนมิถุนายนถึงสิงหาคมสำหรับพื้นที่นอกเขตชลประทานในขอบเขตสำนักงานทรัพยากรน้ำภาค 4

จังหวัด	อำเภอ	ตำบล	พื้นที่เสี่ยงน้ำท่วมและน้ำท่วมหลาก (ไร่)			
			น้อย	ปานกลาง	มาก	ผลรวมทั้งหมด
		ศรีสุข		26,035.24	193.32	26,228.56
	กุดรัง	เลิงแฝก	492.96			492.96
		หนองแวง	86.14			86.14
		ห้วยเตย	535.04			535.04
	แกดำ	แกดำ		211.96		211.96
		โนนภิบาล		3,196.83		3,196.83
		มิตรภาพ		19,687.07		19,687.07
		วังแสง		1,947.91		1,947.91
		หนองกุง		13,649.88		13,649.88
	โกสุมพิสัย	แก้งแก		4,292.68		4,292.68
		เขวาไร่	377.78	5,292.79		5,670.57
		เขื่อน		744.13		744.13
		แพง		10,350.94		10,350.94
		โพนงาม		6,655.45		6,655.45
		เลิงใต้		2,588.05		2,588.05
		หนองกุงสวรรค์	40.05	4.71		44.77
		หนองบอน		11,066.99		11,066.99
		หนองเหล็ก	1,080.86	30.83		1,111.68
		ห้วยขวาง		6,926.88		6,926.88
		เหล่า	54.44	6,481.76		6,536.20
	ชื่นชม	กุดปลาตุก	70.45			70.45
		หนองกุง	48.16	7,419.33	8.21	7,475.70
		เหล่าดอกไม้		12,645.97	5.83	12,651.80
	เขียงยืน	กู่ทอง		8,273.75		8,273.75
		เขียงยืน		22,480.09	1.20	22,481.29
		ดอนเงิน		19,159.90	13.04	19,172.94
		นาทอง		5,629.99		5,629.99
		โพนทอง		11,090.13	1,018.12	12,108.26
		เสื่อเต่า		21,284.88	7.96	21,292.83
		หนองซอน		9,351.73	88.94	9,440.67
		เหล่าบัวบาน		1,136.61		1,136.61
	นาเชือก	เขวาไร่	1,704.23			1,704.23
		ปอพาน	2,470.77	30.75		2,501.52
		สันป่าตอง	138.69			138.69
		สำโรง	1,499.93			1,499.93
		หนองกุง	469.70	0.00		469.70
		หนองแดง	871.65			871.65
		หนองโพธิ์	2.59			2.59

ที่มาข้อมูล:

-Area-Based (2561): สทนช.

-ภาพถ่ายดาวเทียมพื้นที่น้ำท่วมรายเดือน 7 ปี (พ.ศ.2554-2560): GISTDA

-พื้นที่เสี่ยงภัยน้ำท่วมหลากดินโคลนถล่ม 12 ปี (พ.ศ.2549-2561) :สวพ. กรมทรัพยากรน้ำ



## พื้นที่เสี่ยงน้ำท่วมและน้ำท่วมหลากเดือนมิถุนายนถึงสิงหาคมสำหรับพื้นที่นอกเขตชลประทานในขอบเขตสำนักงานทรัพยากรน้ำภาค 4

จังหวัด	อำเภอ	ตำบล	พื้นที่เสี่ยงน้ำท่วมและน้ำท่วมหลาก (ไร่)			
			น้อย	ปานกลาง	มาก	ผลรวมทั้งหมด
		หนองเม็ก	1,450.37	0.53		1,450.90
		หนองเรือ	24.39	5,593.81		5,618.20
	นาคูน	กู่สันตรัตน์		12,283.97	9.75	12,293.72
		ดงควน	72.52	628.91		701.43
		ดงบัง		7,374.32	199.94	7,574.26
		ดงยาง	7.76	22,882.98		22,890.74
		นาคูน	19.48	1,399.12		1,418.60
		พระธาตุ		6,497.76	65.03	6,562.79
		หนองคู		5,565.93		5,565.93
		หนองไผ่		12,484.72		12,484.72
		หัวดง		16,417.69		16,417.69
	บรบือ	ก้ำพี้	169.06	6.87		175.93
		ดอนจัว	283.44	6,739.15		7,022.60
		โนนแดง	1,614.61	15.28		1,629.89
		โนนราษี	924.47	514.53		1,439.00
		บ่อใหญ่	110.63			110.63
		บัวมาศ		879.15		879.15
		วังไชย	22.87			22.87
		หนองคูขาด	2,294.86			2,294.86
		หนองม่วง	93.15			93.15
	พยัคฆภูมิพิสัย	ก้ามปู		18,976.97		18,976.97
		นาสีนวล		16,383.47	72.44	16,455.91
		ปะหลาน	8.12	24,307.50		24,315.62
		ภารแอ่น		10,771.60	113.46	10,885.06
		เม็กดำ	5,310.93	21,365.47		26,676.41
		เมืองเตา		42,691.89	32.97	42,724.86
		เมืองเสือ		11,161.61		11,161.61
		ราษฎร์เจริญ		30,832.40		30,832.40
		ราษฎร์พัฒนา		8,463.53		8,463.53
		ลานสะแก		14,661.03		14,661.03
		เวียงชัย		16,567.51		16,567.51
		เวียงสะอาด		19,445.33		19,445.33
		หนองบัว	2,036.30	773.24		2,809.54
		หนองบัวแก้ว		20,105.67	201.15	20,306.82
	เมืองมหาสารคาม	เกิ้ง		7,084.23	69.78	7,154.01
		แก่งเลิงจาน	23.67	3,850.96	4.84	3,879.47
		เขวา		23,146.57		23,146.57
		ท่าตุม		7,013.23	4.71	7,017.93

ที่มาข้อมูล:

-Area-Based (2561): สทนช.

-ภาพถ่ายดาวเทียมพื้นที่น้ำท่วมรายเดือน 7 ปี (พ.ศ.2554-2560): GISTDA

-พื้นที่เสี่ยงภัยน้ำท่วมหลากดินโคลนถล่ม 12 ปี (พ.ศ.2549-2561) :สวพ. กรมทรัพยากรน้ำ

## พื้นที่เสี่ยงน้ำท่วมและน้ำท่วมหลากเดือนมิถุนายนถึงสิงหาคมสำหรับพื้นที่นอกเขตชลประทานในขอบเขตสำนักงานทรัพยากรน้ำภาค 4

จังหวัด	อำเภอ	ตำบล	พื้นที่เสี่ยงน้ำท่วมและน้ำท่วมหลาก (ไร่)			
			น้อย	ปานกลาง	มาก	ผลรวมทั้งหมด
		ท่าสองคอน	0.84	8,735.21	82.85	8,818.90
		ลาดพัฒนา		19,358.82	65.61	19,424.44
		แวงน่าง		14,808.86		14,808.86
		หนองโน		46.63		46.63
		หนองปลิง		196.98		196.98
		ห้วยแอ่ง		4,264.95		4,264.95
	ยางสีสุราช	ดงเมือง		9,139.35		9,139.35
		นาภู	1,815.69	0.12		1,815.81
		บ้านกู่	45.05	5,657.95		5,703.00
		ยางสีสุราช	1,189.90			1,189.90
		แวงดง	12,602.57	0.09		12,602.67
		สร้างแข่ง	958.58	1,983.22		2,941.80
		หนองบัวสันต		15,436.45		15,436.45
	วาปีปทุม	ขามป้อม		20,804.80		20,804.80
		แคน	78.26			78.26
		โคกสีทองกลาง	534.14	5,689.96		6,224.10
		จัวบา		11,739.41		11,739.41
		ดงใหญ่	150.48	184.02		334.50
		นาข่า		16,416.17		16,416.17
		บ้านหวาย	0.01	12,791.43	11.11	12,802.54
		ประชาพัฒนา		7,725.61		7,725.61
		โพธิ์ชัย		1,329.00		1,329.00
		เสื่อโก้ก		15,030.29		15,030.29
		หนองทุ่ม		17,158.17		17,158.17
		หนองแสง		7,621.70		7,621.70
		หนองแสน		0.00		0.00
		หนองไฮ		12,090.55		12,090.55
		หัวเรือ		14,007.01	24.94	14,031.94
ร้อยเอ็ด	เกษตรวิสัย	กำแพง		35,055.11		35,055.11
		กู่กาสิงห์		9,516.76		9,516.76
		เกษตรวิสัย		36,988.46	618.63	37,607.09
		ดงครั้งน้อย		61,450.59		61,450.59
		ดงครั้งใหญ่		39,355.98		39,355.98
		ทุ่งทอง		55,710.77		55,710.77
		น้ำอ้อม		12,265.67		12,265.67
		โนนสว่าง		10,899.27	198.63	11,097.91
		บ้านฝาง		5,580.44	8.77	5,589.21
		เมืองบัว		26,167.68		26,167.68

ที่มาข้อมูล:

-Area-Based (2561): สทนช.

-ภาพถ่ายดาวเทียมพื้นที่น้ำท่วมรายเดือน 7 ปี (พ.ศ.2554-2560): GISTDA

-พื้นที่เสี่ยงภัยน้ำท่วมหลากดินโคลนถล่ม 12 ปี (พ.ศ.2549-2561) :สวพ. กรมทรัพยากรน้ำ

## พื้นที่เสี่ยงน้ำท่วมและน้ำท่วมหลากเดือนมิถุนายนถึงสิงหาคมสำหรับพื้นที่นอกเขตชลประทานในขอบเขตสำนักงานทรัพยากรน้ำภาค 4

จังหวัด	อำเภอ	ตำบล	พื้นที่เสี่ยงน้ำท่วมและน้ำท่วมหลาก (ไร่)			
			น้อย	ปานกลาง	มาก	ผลรวมทั้งหมด
		สิงห์โคก		34,778.90	1,510.72	36,289.62
		หนองแขวง		63,158.17	1,590.94	64,749.11
		เหล่าหลวง		17,369.72	1,044.17	18,413.89
	จตุรพักตรพิมาน	โคกลำม		11,001.34		11,001.34
		ดงกลาง		18,712.17		18,712.17
		ดงแดง	3,167.89	7,040.36		10,208.25
		คู่น้อย		20,555.19	149.47	20,704.66
		น้ำใส	2,582.78	0.00		2,582.78
		ป่าสังข์		22,064.20		22,064.20
		เมืองหงส์		26,534.00		26,534.00
		ลิ้นฟ้า		13,220.85	184.26	13,405.11
		ศรีโคตร		18,001.21	216.04	18,217.24
		หนองผือ		15,960.31		15,960.31
		หัวช้าง		18,816.97		18,816.97
		อึ่งอ่อง		18,175.32		18,175.32
	จังหาร	จังหาร		3,814.85		3,814.85
		ดงสิงห์		12,648.78	17.08	12,665.86
		ดินดำ		13,893.28		13,893.28
		ป่าผา	174.40	1,581.90		1,756.30
		ผักแว่น		3,496.66	153.66	3,650.32
		ม่วงลาด		2,834.57	172.50	3,007.07
		ยางใหญ่	90.98	6,033.03		6,124.01
		แสนชาติ		8,798.48		8,798.48
	เชียงขวัญ	เชียงขวัญ		14,611.12		14,611.12
		บ้านเขื่อง		9,793.02		9,793.02
		พระเจ้า		2,924.14		2,924.14
		พระธาตุ		6,901.54		6,901.54
		พลับพลา		9,537.85		9,537.85
		หมู่มั่น	16.96	5,987.76		6,004.71
	ทุ่งเขาหลวง	ทุ่งเขาหลวง		14,232.52		14,232.52
		เทอดไทย	14.90	7,154.59		7,169.48
		บึงงาม		22,330.47		22,330.47
		มะบ้า		9,694.61		9,694.61
		เหล่า	81.31	1,511.44		1,592.75
	ธวัชบุรี	เขวาสินรินทร์	779.74	1,145.60		1,925.35
		ธวัชบุรี		7,007.76		7,007.76
		ธวัชบุรี		9,896.66		9,896.66
		นิเวศน์	418.54	4,691.37		5,109.91

ที่มาข้อมูล:

-Area-Based (2561): สทนช.

-ภาพถ่ายดาวเทียมพื้นที่น้ำท่วมรายเดือน 7 ปี (พ.ศ.2554-2560): GISTDA

-พื้นที่เสี่ยงภัยน้ำท่วมหลากดินโคลนถล่ม 12 ปี (พ.ศ.2549-2561) :สวพ. กรมทรัพยากรน้ำ

## พื้นที่เสี่ยงน้ำท่วมและน้ำท่วมหลากเดือนมิถุนายนถึงสิงหาคมสำหรับพื้นที่นอกเขตชลประทานในขอบเขตสำนักงานทรัพยากรน้ำภาค 4

จังหวัด	อำเภอ	ตำบล	พื้นที่เสี่ยงน้ำท่วมและน้ำท่วมหลาก (ไร่)			
			น้อย	ปานกลาง	มาก	ผลรวมทั้งหมด
		บึงนคร		14,668.85		14,668.85
		ไพศาล	34.70	9,912.48		9,947.18
		มะฮี	74.04	7,270.16		7,344.20
		เมืองน้อย		516.76		516.76
		ราชธานี	138.06			138.06
		หนองไผ่	361.86			361.86
		หนองพอก		3,959.40		3,959.40
		อู่เม้า	538.91	12,927.64		13,466.55
	ปทุมรัตน์	ชีเหล็ก		23,194.80	40.94	23,235.74
		ดอกล้ำ		36,033.43	840.93	36,874.36
		โนนสง่า		18,695.21		18,695.21
		โนนสวรรค์		27,567.85		27,567.85
		บัวแดง		10,169.86	61.06	10,230.92
		โพนสูง		6,860.31	12.54	6,872.85
		สระบัว		28,969.09	55.13	29,024.22
		หนองแคน		23,694.90	41.31	23,736.21
	พนมไพร	กุดน้ำใส		7,349.17		7,349.17
		ค้อใหญ่	46.26	1,135.84		1,182.10
		คำไฮ		12,449.78		12,449.78
		โคกสว่าง	1,567.95	219.80		1,787.75
		ขานูวรรณ		12,438.12		12,438.12
		น่านวล	2,587.00	3,931.84		6,518.84
		พนมไพร	668.95	9,657.28		10,326.24
		โพธิ์ชัย	191.24	0.06		191.30
		โพธิ์ใหญ่	138.57	6,425.34		6,563.90
		วาริสวัสดิ์	593.49	5,704.16		6,297.66
		สระแก้ว	109.07	5,405.48		5,514.55
		แสนสุข		15,328.36		15,328.36
		หนองทัพไทย	25.84	14,300.56		14,326.40
	โพนชัย	ขามเปี้ย	3,279.26	11,013.99		14,293.25
		เซียงใหม่		12,317.82		12,317.82
		ดอนโอง		16,024.82		16,024.82
		บัวคำ		8,513.40		8,513.40
		โพธิ์ศรี	13.40	7,504.37		7,517.77
		สะอาด		17,611.33		17,611.33
		หนองตาไก้		12,364.83		12,364.83
		อัครค้ำ	1,072.11			1,072.11
	โพนทราย	ท่าหาดยาว		24,890.14		24,890.14

ที่มาข้อมูล:

-Area-Based (2561): สทนช.

-ภาพถ่ายดาวเทียมพื้นที่น้ำท่วมรายเดือน 7 ปี (พ.ศ.2554-2560): GISTDA

-พื้นที่เสี่ยงภัยน้ำท่วมหลากดินโคลนถล่ม 12 ปี (พ.ศ.2549-2561) :สวพ. กรมทรัพยากรน้ำ

## พื้นที่เสี่ยงน้ำท่วมและน้ำท่วมหลากเดือนมิถุนายนถึงสิงหาคมสำหรับพื้นที่นอกเขตชลประทานในขอบเขตสำนักงานทรัพยากรน้ำภาค 4

จังหวัด	อำเภอ	ตำบล	พื้นที่เสี่ยงน้ำท่วมและน้ำท่วมหลาก (ไร่)			
			น้อย	ปานกลาง	มาก	ผลรวมทั้งหมด
		โพนทราย		15,252.06		15,252.06
		ยางคำ		13,586.73		13,586.73
		ศรีสว่าง		16,431.37		16,431.37
		สามขา		16,140.98		16,140.98
	โพนทอง	ค่านาดี	37.44	1,170.64		1,208.08
		โคกกกม่วง		15,383.49	50.08	15,433.57
		โคกสูง		9,409.41		9,409.41
		นาอุดม		16,991.58		16,991.58
		โนนชัยศรี		16,855.40		16,855.40
		พรมสวรรค์	81.11	28,186.00		28,267.11
		โพธิ์ทอง	16.56	19,543.36		19,559.92
		โพธิ์ศรีสว่าง		23,501.29		23,501.29
		วังสามัคคี	2,033.55	12,205.23		14,238.78
		แวง	1,086.77	668.16		1,754.93
		สระนกแก้ว		11,251.01	1.20	11,252.20
		สว่าง		17,464.06	5.69	17,469.75
		หนองใหญ่	3,785.57			3,785.57
		อุ่มเม่า		15,312.99		15,312.99
	เมยวดี	ชมสะอาด	3,928.63			3,928.63
		ชุมพร	9,595.75			9,595.75
		บึงเลิศ	1,494.42			1,494.42
		เมยวดี	3,964.53			3,964.53
	เมืองร้อยเอ็ด	ขอนแก่น	29.15			29.15
		แคนใหญ่	6,894.44			6,894.44
		ดงลาน	15.27			15.27
		โนนรัง	7.33			7.33
		ปอภาร (ปอพาน)		13,372.75		13,372.75
		เมืองทอง	23.02			23.02
		รอบเมือง	131.85			131.85
		สี่แก้ว		15,263.63	180.97	15,444.60
		หนองแก้ว	2,652.60			2,652.60
		หนองแวง	68.91	198.99		267.90
		เหนือเมือง	134.23	415.30		549.53
	เมืองสรวง	กกกุง	118.87			118.87
		คูเมือง	182.57	15,099.22	143.55	15,425.34
		เมืองสรวง	260.21			260.21
		หนองฝือ	1,172.81	2,736.83		3,909.64
		หนองหิน	160.00	3,146.54		3,306.54

ที่มาข้อมูล:

-Area-Based (2561): สทนช.

-ภาพถ่ายดาวเทียมพื้นที่น้ำท่วมรายเดือน 7 ปี (พ.ศ.2554-2560): GISTDA

-พื้นที่เสี่ยงภัยน้ำท่วมหลากดินโคลนถล่ม 12 ปี (พ.ศ.2549-2561) :สวพ. กรมทรัพยากรน้ำ

## พื้นที่เสี่ยงน้ำท่วมและน้ำท่วมหลากเดือนมิถุนายนถึงสิงหาคมสำหรับพื้นที่นอกเขตชลประทานในขอบเขตสำนักงานทรัพยากรน้ำภาค 4

จังหวัด	อำเภอ	ตำบล	พื้นที่เสี่ยงน้ำท่วมและน้ำท่วมหลาก (ไร่)			
			น้อย	ปานกลาง	มาก	ผลรวมทั้งหมด
	ศรีสมเด็จ	โพธิ์สัย		7,861.75		7,861.75
		สวนจิก		11,588.28		11,588.28
		หนองใหญ่		2,822.33		2,822.33
	สุวรรณภูมิ	จำปาขัน	144.60	8,697.54		8,842.14
		ช้างเผือก	17.46	1.52		18.98
		ดอกไม้	0.02	55.53		55.56
		ทุ่งกุลา		28,825.56		28,825.56
		ทุ่งศรีเมือง	0.05	1,428.37		1,428.42
		ทุ่งหลวง		61,373.68		61,373.68
		นาใหญ่	1,937.81	33,489.69	1,396.51	36,824.01
		น้ำคำ	787.84			787.84
		บ่อพันขัน	360.49	1,124.50		1,485.00
		เมืองทุ่ง	885.28			885.28
		สระคู	269.71	33,750.16		34,019.87
		ห้วยหินลาด	129.39			129.39
		หัวช้าง	181.22	5,141.26		5,322.49
		หัวโทน	1,161.33			1,161.33
		หินกอง		37,739.42	20.33	37,759.74
	เสลภูมิ	กลาง		4,655.66		4,655.66
		เกาะแก้ว		18,228.67		18,228.67
		ขวัญเมือง		5,775.08		5,775.08
		ขวาว	0.39	26,556.03	4,083.83	30,640.25
		ท่าม่วง		14,700.68		14,700.68
		นางาม		54,769.17	535.46	55,304.63
		นาแซง		14,996.99		14,996.99
		นาเมือง		25,151.49		25,151.49
		นาเลิง		16,505.86	92.51	16,598.36
		บึงเกลือ	0.37	12,546.87	4,548.94	17,096.17
		พรสวรรค์		13,399.40		13,399.40
		โพธิ์ทอง	0.25	17,203.52	164.72	17,368.49
		ภูเงิน	0.26	29,683.26	2,672.09	32,355.61
		เมืองไพร	0.17	13,404.47	398.73	13,803.37
		วังหลวง		27,746.08	835.71	28,581.80
		ศรีวิสัย		20,835.61	110.67	20,946.27
		หนองหลวง		14,362.35		14,362.35
		เหล่าน้อย		18,347.94	1,120.03	19,467.97
	หนองพอก	กกโพธิ์	3,052.95			3,052.95
		โคกสว่าง	48.72			48.72

ที่มาข้อมูล:

-Area-Based (2561): สทนช.

-ภาพถ่ายดาวเทียมพื้นที่น้ำท่วมรายเดือน 7 ปี (พ.ศ.2554-2560): GISTDA

-พื้นที่เสี่ยงภัยน้ำท่วมหลากดินโคลนถล่ม 12 ปี (พ.ศ.2549-2561) :สวพ. กรมทรัพยากรน้ำ

## พื้นที่เสี่ยงน้ำท่วมและน้ำท่วมหลากเดือนมิถุนายนถึงสิงหาคมสำหรับพื้นที่นอกเขตชลประทานในขอบเขตสำนักงานทรัพยากรน้ำภาค 4

จังหวัด	อำเภอ	ตำบล	พื้นที่เสี่ยงน้ำท่วมและน้ำท่วมหลาก (ไร่)			
			น้อย	ปานกลาง	มาก	ผลรวมทั้งหมด
		ท่าสীดา		8,056.71	1.97	8,058.67
		บึงงาม	1,339.90			1,339.90
		ผาน้ำย้อย	130.83			130.83
		ภูเขาทอง	4,705.86			4,705.86
		รอบเมือง	874.57			874.57
		หนองขุนใหญ่	306.19	2,575.04		2,881.24
		หนองพอก	6,165.22			6,165.22
	หนองฮี	คูอี่ง	77.87	1,796.53		1,874.40
		เด่นราษฎร์	27.66	5,252.26		5,279.92
		สาวแห	28.45	1,156.19		1,184.64
		หนองฮี		14,139.20		14,139.20
	อาจสามารถ	ชีเหล็ก	8.61	8,271.09		8,279.70
		บ้านแจ้ง		8,751.97		8,751.97
		บ้านดู่	4,852.37			4,852.37
		โพนเมือง		29,024.58	56.25	29,080.83
		หนองขาม	138.27	20,166.32		20,304.59
		หนองบัว	260.35	9,428.03		9,688.38
		หนองหมื่นถ่าน	840.85	3,882.51		4,723.37
		หนองม	24.85	8,984.63		9,009.48
		โหรา	38.07	23,262.63		23,300.69
		อาจสามารถ		26,958.34		26,958.34
ผลรวมทั้งหมด (ไร่)			397,123.35	5,292,302.23	30,494.40	5,719,919.98

ที่มาข้อมูล:

-Area-Based (2561): สทนช.

-ภาพถ่ายดาวเทียมพื้นที่น้ำท่วมรายเดือน 7 ปี (พ.ศ.2554-2560): GISTDA

-พื้นที่เสี่ยงภัยน้ำท่วมหลากดินโคลนถล่ม 12 ปี (พ.ศ.2549-2561) :สวพ. กรมทรัพยากรน้ำ

## ภาคผนวก 2

พื้นที่เสี่ยงน้ำท่วม และน้ำท่วมหลากเดือนกันยายน - ธันวาคม  
สำหรับพื้นที่นอกเขตชลประทาน  
ในขอบเขตสำนักงานทรัพยากรน้ำภาค 4



## พื้นที่เสี่ยงน้ำท่วมและน้ำท่วมหลากเดือนกันยายนถึงธันวาคมสำหรับพื้นที่นอกเขตชลประทานในขอบเขตสำนักงานทรัพยากรน้ำภาค 4

จังหวัด	อำเภอ	ตำบล	พื้นที่เสี่ยงน้ำท่วมและน้ำท่วมหลาก (ไร่)						
			น้อย	ปานกลาง	มาก	ผลรวมทั้งหมด			
กาฬสินธุ์	กมลาไสย	โคกสมบูรณ	98.47	13,334.60		13,433.07			
		โพนงาม		6,175.60		6,175.60			
		หนองแปน		16.03		16.03			
	กุฉินารายณ์		กุดค้ำว	441.58			441.58		
			จุมจั้ง	48.20			48.20		
			แจนแลน	360.49			360.49		
			นาขาม	616.49			616.49		
			บัวขาว	113.28			113.28		
			สมสะอาด	593.16			593.16		
			สามขา	964.52			964.52		
			เหล่าใหญ่	608.06			608.06		
			เขาวง		กุดสิมคุ้มใหม่	875.95			875.95
					สระพังทอง	325.32			325.32
	คำม่วง		เนินยาง	126.76			126.76		
			ฮ่องชัย	โคกสะอาด		14,576.98	343.63	14,920.61	
				ฮ่องชัยพัฒนา		4,499.00	96.39	4,595.39	
	ดอนจาน		ม่วงนา	493.08			493.08		
			ท่าคันโท	กุงเก่า	1,420.19			1,420.19	
				กุดจิก	250.81			250.81	
				ดงสมบูรณ	545.52			545.52	
				ท่าคันโท	2,611.64			2,611.64	
				นาตาล	959.11			959.11	
				ยางอุ้ม	447.99			447.99	
			นาคู		นาคู	120.60			120.60
					โนนนจาน	1,560.15			1,560.15
					ภูแล่นช้าง	1,016.15			1,016.15
	สายนาวัง	269.01					269.01		
นามน		สงเปลือย	430.91			430.91			
		หนองบัว	258.40			258.40			
		หลักเหลี่ยม	466.69			466.69			
เมืองกาฬสินธุ์		กลางหมื่น	120.49			120.49			
		เชียงเครือ	504.67	924.82		1,429.48			
		ไผ่	50.16			50.16			
		โพนทอง	35.04			35.04			
		ภูดิน	214.22			214.22			
		ลำปาว	7.20			7.20			
		ยางตลาด		เขาพระนอน	83.52			83.52	
คลองขาม	13.40			15,996.89		16,010.29			

ที่มาข้อมูล:

-Area-Based (2561): สทนช.

-ภาพถ่ายดาวเทียมพื้นที่น้ำท่วมรายเดือน 7 ปี (พ.ศ.2554-2560): GISTDA

-พื้นที่เสี่ยงภัยน้ำท่วมหลากดินโคลนถล่ม 12 ปี (พ.ศ.2549-2561) :สวพ. กรมทรัพยากรน้ำ

## พื้นที่เสี่ยงน้ำท่วมและน้ำท่วมหลากเดือนกันยายนถึงธันวาคมสำหรับพื้นที่นอกเขตชลประทานในขอบเขตสำนักงานทรัพยากรน้ำภาค 4

จังหวัด	อำเภอ	ตำบล	พื้นที่เสี่ยงน้ำท่วมและน้ำท่วมหลาก (ไร่)			
			น้อย	ปานกลาง	มาก	ผลรวมทั้งหมด
		นาเชือก	488.81			488.81
		โนนสูง		13,696.30		13,696.30
		บัวบาน	28.89			28.89
		ยางตลาด		7,418.88		7,418.88
		หนองตอกแป้น		12,214.12		12,214.12
		หนองฮีเฒ่า		13,666.96		13,666.96
		หัวจัว	73.34	138.97		212.31
		หัวนาคำ		38,150.60		38,150.60
		อิติ้อ		19,673.28		19,673.28
	ร่องคำ	ร่องคำ		5,202.44		5,202.44
		สามัคคี		22,343.08		22,343.08
		เหล่าอ้อย		26,313.41	213.16	26,526.57
	สมเด็จ	ลำห้วยหลัว	836.61			836.61
		ศรีสมเด็จ	214.70			214.70
		หมู่ม่น	313.68			313.68
	สหัสขันธ์	นามะเขือ	43.85			43.85
		นิคม	148.58			148.58
		โนนน้ำเกลี้ยง	7.48			7.48
		โนนบุรี	6.57			6.57
		โนนศิลา	6,087.17			6,087.17
		โนนแหลมทอง	1,062.95			1,062.95
		ภูสิงห์	185.02			185.02
		สหัสขันธ์	331.56			331.56
	สามชัย	คำสร้างเที่ยง	504.52			504.52
		สำราญ	113.81			113.81
		สำราญใต้	2,216.00			2,216.00
	หนองกุงศรี	โคกเครือ	10.09			10.09
		ลำหนองแสน	7.85			7.85
		เสาเล้า	3,081.86			3,081.86
		หนองกุงศรี	269.54			269.54
		หนองบัว	1,841.38			1,841.38
		หนองสรวง	1,243.94			1,243.94
		หนองหิน	248.95			248.95
	ห้วยผึ้ง	คำบง	1,375.89			1,375.89
		ไค้่นุ่น	715.10			715.10
		นิคมห้วยผึ้ง	123.60			123.60
		หนองอีบุตร	1,684.70			1,684.70
	ห้วยเม็ก	กุดโดน	17.07			17.07

ที่มาข้อมูล:

-Area-Based (2561): สทนช.

-ภาพถ่ายดาวเทียมพื้นที่น้ำท่วมรายเดือน 7 ปี (พ.ศ.2554-2560): GISTDA

-พื้นที่เสี่ยงภัยน้ำท่วมหลากดินโคลนถล่ม 12 ปี (พ.ศ.2549-2561) :สวพ. กรมทรัพยากรน้ำ

## พื้นที่เสี่ยงน้ำท่วมและน้ำท่วมหลากเดือนกันยายนถึงธันวาคมสำหรับพื้นที่นอกเขตชลประทานในขอบเขตสำนักงานทรัพยากรน้ำภาค 4

จังหวัด	อำเภอ	ตำบล	พื้นที่เสี่ยงน้ำท่วมและน้ำท่วมหลาก (ไร่)			
			น้อย	ปานกลาง	มาก	ผลรวมทั้งหมด
		คำเหมือดแก้ว	4.55	2,145.67		2,150.22
		บึงนาเรียง	223.34			223.34
		หัวหิน	485.77			485.77
ขอนแก่น	เขาสวนกวาง	ดงเมืองแอม	112.28			112.28
	โคกโพธิ์ไชย	ซับสมบูนร์		157.29		157.29
		นาแพง		19,968.17	533.84	20,502.01
		บ้านโคก		4,614.46	193.51	4,807.97
		โพธิ์ไชย	48.36	31,472.28	3,321.72	34,842.37
	ชนบท	กุดเพ็ชฌอม		2,916.18		2,916.18
		ชนบท	204.33	3,173.15	29.29	3,406.77
		โนนพะยอม	689.67	7,982.68	691.81	9,364.16
		บ้านแท่น	2.24			2.24
		วังแสง	1,096.05	7,466.54	1,333.27	9,895.86
		ศรีบุญเรือง	30.67	2,193.48	463.77	2,687.93
		ห้วยแก	314.73			314.73
	ชุมแพ	ข้าวเรียง	2.36	8,037.42		8,039.78
		ชุมแพ		1,713.22		1,713.22
		ไชยสอ		9,555.77	139.19	9,694.96
		นาเพียง		17,371.98	20.10	17,392.08
		โนนสะอาด	1,862.59			1,862.59
		โนนหัน	13.22			13.22
		โนนอุดม		10,811.09	153.35	10,964.44
		หนองเขียด	80.07			80.07
		หนองไผ่	16.48	638.78		655.26
		หนองเสาเล้า		16,084.95		16,084.95
	ชำสูง	กระนวน		0.22		0.22
		คูคำ	66.17	0.00		66.17
	น้ำพอง	กุดน้ำใส	323.57			323.57
		ทรายมูล	4.15			4.15
		น้ำพอง	639.99			639.99
		ม่วงหวาน	32.67			32.67
		วังชัย	1,501.78			1,501.78
		สะอาด	4,723.50			4,723.50
	โนนศิลา	โนนแดง		10,648.30		10,648.30
		โนนศิลา		203.21		203.21
		บ้านหัน		141.28		141.28
		เปือยใหญ่		12,680.39		12,680.39
		หนองปลาหมอ		9,677.92		9,677.92

ที่มาข้อมูล:

-Area-Based (2561): สทนช.

-ภาพถ่ายดาวเทียมพื้นที่น้ำท่วมรายเดือน 7 ปี (พ.ศ.2554-2560): GISTDA

-พื้นที่เสี่ยงภัยน้ำท่วมหลากดินโคลนถล่ม 12 ปี (พ.ศ.2549-2561) :สวพ. กรมทรัพยากรน้ำ

## พื้นที่เสี่ยงน้ำท่วมและน้ำท่วมหลากเดือนกันยายนถึงธันวาคมสำหรับพื้นที่นอกเขตชลประทานในขอบเขตสำนักงานทรัพยากรน้ำภาค 4

จังหวัด	อำเภอ	ตำบล	พื้นที่เสี่ยงน้ำท่วมและน้ำท่วมหลาก (ไร่)			
			น้อย	ปานกลาง	มาก	ผลรวมทั้งหมด
	บ้านไผ่	แคนเหนือ	34.05			34.05
		ในเมือง	14.53			14.53
		บ้านไผ่	20.44	9,548.71	127.83	9,696.98
		เมืองเพี้ย	49.35	15,913.82	710.19	16,673.36
		หนองน้ำใส		126.09		126.09
		หัวหนอง	121.73	10,110.73	37.02	10,269.48
	บ้านฝาง	โนนซ้อง		1,412.81		1,412.81
		บ้านฝาง		6,972.56		6,972.56
		บ้านเหล่า		18,200.96		18,200.96
		ป่ามะนาว		1,821.39		1,821.39
	บ้านแฮด	โคกสำราญ	159.36	12,184.41	7,433.05	19,776.82
		โนนสมบูรณ์	221.26	3,784.19	637.17	4,642.62
		บ้านแฮด	632.81	927.28		1,560.09
	เปือยน้อย	เปือยน้อย	11.76			11.76
		สระแก้ว	38.70			38.70
	พระยืน	ขามป้อม		15,916.01		15,916.01
		บ้านไต้		11,027.32	73.22	11,100.53
		พระบุ		12,571.63	69.91	12,641.54
		พระยืน		22,755.84		22,755.84
		หนองแวง		19,902.75	918.01	20,820.77
	พล	เพ็กใหญ่	1,686.22			1,686.22
		ลอมคอม	52.83			52.83
		หนองมะเขือ	48.34			48.34
		หนองแวงโสภพระ	112.80			112.80
		หัวทุ่ง	66.11			66.11
	ภูผาม่าน	นาฝาย	7.04			7.04
		โนนคอม	10,370.21			10,370.21
		ภูผาม่าน	128.92			128.92
	ภูเวียง	กุดขอนแก่น	406.55	11,184.90	7.56	11,599.01
		ดินคำ	95.09	6,914.70		7,009.79
		ทุ่งชมพู	123.74	6,379.51		6,503.26
		นาชุมแสง		19,986.58		19,986.58
		นาหว่า	298.33	8,560.70		8,859.04
		บ้านเรือ		3,712.03		3,712.03
		สงเปือย		9,921.85		9,921.85
		หนองกุงเขิน	90.54	6,948.44		7,038.98
		หนองกุงธนสาร		36,059.63		36,059.63
		หัวทอง	244.32	5,545.27		5,789.59

ที่มาข้อมูล:

-Area-Based (2561): สทนช.

-ภาพถ่ายดาวเทียมพื้นที่น้ำท่วมรายเดือน 7 ปี (พ.ศ.2554-2560): GISTDA

-พื้นที่เสี่ยงภัยน้ำท่วมหลากดินโคลนถล่ม 12 ปี (พ.ศ.2549-2561) :สวพ. กรมทรัพยากรน้ำ

## พื้นที่เสี่ยงน้ำท่วมและน้ำท่วมหลากเดือนกันยายนถึงธันวาคมสำหรับพื้นที่นอกเขตชลประทานในขอบเขตสำนักงานทรัพยากรน้ำภาค 4

จังหวัด	อำเภอ	ตำบล	พื้นที่เสี่ยงน้ำท่วมและน้ำท่วมหลาก (ไร่)			
			น้อย	ปานกลาง	มาก	ผลรวมทั้งหมด
	มัญจาคีรี	กุดเค้า		16,906.38	115.65	17,022.02
		ท่าศาลา	28.61	6,551.90	217.80	6,798.31
		นาข่า		2,570.39		2,570.39
		นางาม		499.82		499.82
		โพนเพ็ก	39.67			39.67
		สวนหม่อน	122.83	5,037.99	145.09	5,305.91
		หนองแปน	1,077.51	9,606.91	149.61	10,834.02
	เมืองขอนแก่น	ดอนช้าง		11,162.60	745.82	11,908.42
		ดอนหัน	662.15	18,943.34		19,605.49
		แดงใหญ่		14,042.53		14,042.53
		ท่าพระ	628.28	1,764.89		2,393.17
		โนนท่อน	18.72			18.72
		บ้านค้อ	2.89	10.57		13.46
		บ้านทุ่ม		27,597.22		27,597.22
		บ้านเป็ด		6,202.94		6,202.94
		บ้านหว้า		21,764.61	316.21	22,080.81
		พระลับ		235.71		235.71
		เมืองเก่า		5,752.13	372.03	6,124.16
		ศิลา	3.57	91.77		95.34
		สาวะถี		12,515.85		12,515.85
		สำราญ	0.61			0.61
	แวงน้อย	ก้านเหลือง	189.78			189.78
		ท่านางแนว	650.68	4,011.66	1,718.27	6,380.61
		ท่าวัด	1,076.45	5,985.06	320.56	7,382.07
		ละหานนา	1,826.80	4,677.36	986.15	7,490.31
		แวงน้อย	122.04			122.04
	แวงใหญ่	คอนฉิม	493.13			493.13
		โนนทอง	618.85	6,825.65	3,809.09	11,253.59
		โนนสะอาด	729.35	10,595.47	4,413.90	15,738.73
		แวงใหญ่	269.45			269.45
		ใหม่นาเพียง	293.47			293.47
	หนองนาคำ	กุดธาตุ	362.55			362.55
		ขนวน	825.74	10,823.33		11,649.07
		บ้านโคก	1,845.95	4,144.11		5,990.07
	หนองเรือ	กุดกว้าง		31,326.64	360.28	31,686.92
		โนนทอง		33,037.18	1.04	33,038.22
		โนนหัน		19,302.27	17.53	19,319.81
		โนนสะอาด		17,212.13		17,212.13

ที่มาข้อมูล:

-Area-Based (2561): สทนช.

-ภาพถ่ายดาวเทียมพื้นที่น้ำท่วมรายเดือน 7 ปี (พ.ศ.2554-2560): GISTDA

-พื้นที่เสี่ยงภัยน้ำท่วมหลากดินโคลนถล่ม 12 ปี (พ.ศ.2549-2561) :สวพ. กรมทรัพยากรน้ำ

## พื้นที่เสี่ยงน้ำท่วมและน้ำท่วมหลากเดือนกันยายนถึงธันวาคมสำหรับพื้นที่นอกเขตชลประทานในขอบเขตสำนักงานทรัพยากรน้ำภาค 4

จังหวัด	อำเภอ	ตำบล	พื้นที่เสี่ยงน้ำท่วมและน้ำท่วมหลาก (ไร่)			
			น้อย	ปานกลาง	มาก	ผลรวมทั้งหมด
		บ้านกง	498.94	1,903.13	7.12	2,409.19
		บ้านฝือ	851.61			851.61
		บ้านเม็ง	237.63	4,961.17	92.62	5,291.43
		หนองเรือ	145.05	7,127.95	27.85	7,300.86
	หนองสองห้อง	ดงเค็ง	29.65	0.43		30.08
		ดอนคู	28.70	2.92		31.63
		ตะกั่วป่า		1,718.73		1,718.73
		โนนธาตุ	743.00	24.37		767.37
		หนองไผ่ล้อม		0.12		0.12
		หนองสองห้อง	184.13	0.05		184.18
		หันโจด	232.42			232.42
	อุบลรัตน์	เขื่อนอุบลรัตน์	453.94			453.94
		โคกสูง	637.97			637.97
		ทุ่งโป่ง	223.78			223.78
		นาคำ	107.56			107.56
		บ้านดง	4,056.76			4,056.76
ชัยภูมิ	เกษตรสมบูรณ์	กุดเลาะ		414.24		414.24
		โนนทอง	16.13			16.13
		บ้านบัว	111.23			111.23
		บ้านเป่า	132.01	3,814.32		3,946.32
		บ้านยาง	6.83			6.83
		บ้านหัน	13.29	9,136.11		9,149.41
		หนองโพนงาม	26.01	4,941.10		4,967.11
	แก้งคร้อ	หนองสังข์		22,351.72		22,351.72
		หลุบคา		2,256.98		2,256.98
	คอนสวรรค์	คอนสวรรค์	76.06	19,681.65	8,730.73	28,488.44
		โคกมั่งงอย	236.48	12.36		248.84
		โนนสะอาด	30.10	11,460.83	588.21	12,079.15
		บ้านโสก	465.94			465.94
		ยางหวาย	100.85	11,564.33	1,170.80	12,835.98
		ศรีสำราญ	358.32	6,219.16	1,339.59	7,917.07
		หนองขาม	59.34	4,885.39	1,472.03	6,416.77
		ห้วยไร่	5.12			5.12
	คอนสาร	คอนสาร	5,403.64			5,403.64
		ดงกลาง	350.67			350.67
		ดงบั้ง	1,198.41			1,198.41
		ทุ่งพระ	43,438.52			43,438.52
		โนนคูณ		14,440.83		14,440.83

ที่มาข้อมูล:

-Area-Based (2561): สททช.

-ภาพถ่ายดาวเทียมพื้นที่น้ำท่วมรายเดือน 7 ปี (พ.ศ.2554-2560): GISTDA

-พื้นที่เสี่ยงภัยน้ำท่วมหลากดินโคลนถล่ม 12 ปี (พ.ศ.2549-2561) :สวท. กรมทรัพยากรน้ำ

## พื้นที่เสี่ยงน้ำท่วมและน้ำท่วมหลากเดือนกันยายนถึงธันวาคมสำหรับพื้นที่นอกเขตชลประทานในขอบเขตสำนักงานทรัพยากรน้ำภาค 4

จังหวัด	อำเภอ	ตำบล	พื้นที่เสี่ยงน้ำท่วมและน้ำท่วมหลาก (ไร่)			
			น้อย	ปานกลาง	มาก	ผลรวมทั้งหมด
	จตุรัส	กุดน้ำใส		25,137.50	614.03	25,751.53
		บ้านกอก		25,423.02	2,800.03	28,223.05
		บ้านขาม		17,794.44	56.45	17,850.88
		ละหาน	1,337.41	6,377.69	2,027.88	9,742.98
		ส้มป่อย		30,357.47	3,373.38	33,730.85
		หนองโดน		25,062.79	315.25	25,378.04
		หนองบัวโคก	186.67	25,562.72		25,749.39
		หนองบัวบาน		15,758.21	314.58	16,072.79
		หนองบัวใหญ่		19,837.25	685.81	20,523.06
	ซับใหญ่	ตะโกทอง		12,317.03		12,317.03
		ท่ากูป		1,849.39		1,849.39
	เทพสถิต	บ้านไร่	111,669.26			111,669.26
		วะตะแบก	378.44			378.44
		ห้วยยายจิว		10,681.36		10,681.36
	เนินสง่า	กะฮาด	1,903.22	9,092.82	3,692.41	14,688.45
		ตาเนิน	483.43	886.39	5.77	1,375.59
		รังงาม		184.62		184.62
		หนองฉิม	323.34	115.83		439.17
	บ้านเขว้า	ชีบน	4,588.64	0.15		4,588.80
		ตลาดแร้ง	397.73	33,990.98	1,337.74	35,726.45
		โนนแดง		4,966.83		4,966.83
		บ้านเขว้า		36,578.18	1,791.74	38,369.93
		ภูแลนคา	311.36			311.36
		คุ้มลำชี		20,698.03	8,992.33	29,690.36
	บ้านแท่น	บ้านเต่า		24,590.30		24,590.30
		บ้านแท่น		25,385.88	857.18	26,243.07
		สระพัง		8,768.72	44.16	8,812.88
		สามสวน		36,977.26	343.28	37,320.53
		หนองคู		22,823.18		22,823.18
	บ้านหัน	เกาะมะนาว		16,895.25		16,895.25
		โคกเพชรพัฒนา		22,416.33		22,416.33
		โคกเจริญรมย์	701.76	1,309.94	11.39	2,023.09
		บ้านขวน		23,943.90	47.82	23,991.72
		บ้านตาล		7,821.31	17.54	7,838.85
		บ้านเพชร	1,053.43	4,399.49		5,452.92
		หัวทะเล	176.31	15,844.53	93.96	16,114.80
	ภักดีชุมพล	วังทอง		8.47		8.47
		แหลมทอง		2.03		2.03

ที่มาข้อมูล:

-Area-Based (2561): สทนช.

-ภาพถ่ายดาวเทียมพื้นที่น้ำท่วมรายเดือน 7 ปี (พ.ศ.2554-2560): GISTDA

-พื้นที่เสี่ยงภัยน้ำท่วมหลากดินโคลนถล่ม 12 ปี (พ.ศ.2549-2561) :สวพ. กรมทรัพยากรน้ำ

## พื้นที่เสี่ยงน้ำท่วมและน้ำท่วมหลากเดือนกันยายนถึงธันวาคมสำหรับพื้นที่นอกเขตชลประทานในขอบเขตสำนักงานทรัพยากรน้ำภาค 4

จังหวัด	อำเภอ	ตำบล	พื้นที่เสี่ยงน้ำท่วมและน้ำท่วมหลาก (ไร่)			
			น้อย	ปานกลาง	มาก	ผลรวมทั้งหมด
	ภูเขียว	กวางโจน		36,691.90		36,691.90
		กุศยม		21,733.92	15.48	21,749.40
		โคกสะอาด		29,253.26	160.47	29,413.73
		ธาตุทอง		19,889.25		19,889.25
		บ้านแก้ง		63,486.12	1,033.88	64,519.99
		บ้านดอน		23,357.72		23,357.72
		บ้านเพชร		18,651.09		18,651.09
		ฝักปัง	109.56	9,604.33		9,713.89
		หนองคอนไทย		23,957.52	92.71	24,050.23
		หนองตุม	959.49	9,238.30	50.75	10,248.54
		โอโธ		23,907.02	3.68	23,910.69
	เมืองชัยภูมิ	กุดตุ้ม	5.93	39,043.94	5,532.73	44,582.59
		โคกสูง		8,914.71		8,914.71
		ซีล่อง		25,714.22	4,936.22	30,650.44
		นาฝาย	506.00			506.00
		นาเสียว	140.35			140.35
		โนนสำราญ		20,341.38	1,474.68	21,816.06
		ในเมือง		531.72		531.72
		บ้านค่าย		11,370.19	3,116.99	14,487.18
		บ้านเล่า	716.80			716.80
		บึงคล้า		40,356.54	6,680.36	47,036.90
		โพนทอง	210.55	6,279.16	378.00	6,867.71
		รอบเมือง	90.67	7,475.88	128.78	7,695.33
		ลาดใหญ่	90.63	17,387.89	61.04	17,539.56
		หนองนาแซง		19,682.27	2,307.65	21,989.92
		หนองไผ่		46,352.20	881.25	47,233.45
		ห้วยบง	163.44			163.44
	หนองบัวระเหว	โคกสะอาด	2,739.30			2,739.30
		โสภโปลาดุก	35.11	10.45		45.56
		หนองบัวระเหว	1,372.78	7,948.38	291.58	9,612.75
		ห้วยแย้	2,295.21			2,295.21
มหาสารคาม	กันทรวิชัย	กุดไผ่จ้อ		8,657.09		8,657.09
		ขามเฒ่าพัฒนา		14,225.89		14,225.89
		ขามเรียง		30,341.33		30,341.33
		เขวาใหญ่		51,323.31		51,323.31
		คันธารราษฎร์		11,787.54		11,787.54
		โคกพระ		12,422.56		12,422.56
		ท่าขอนยาง		6,435.63		6,435.63

ที่มาข้อมูล:

-Area-Based (2561): สทนช.

-ภาพถ่ายดาวเทียมพื้นที่น้ำท่วมรายเดือน 7 ปี (พ.ศ.2554-2560): GISTDA

-พื้นที่เสี่ยงภัยน้ำท่วมหลากดินโคลนถล่ม 12 ปี (พ.ศ.2549-2561) :สวพ. กรมทรัพยากรน้ำ



## พื้นที่เสี่ยงน้ำท่วมและน้ำท่วมหลากเดือนกันยายนถึงธันวาคมสำหรับพื้นที่นอกเขตชลประทานในขอบเขตสำนักงานทรัพยากรน้ำภาค 4

จังหวัด	อำเภอ	ตำบล	พื้นที่เสี่ยงน้ำท่วมและน้ำท่วมหลาก (ไร่)			
			น้อย	ปานกลาง	มาก	ผลรวมทั้งหมด
		นาสีนวน		26,120.24		26,120.24
		มะค่า		6,710.46	2.11	6,712.57
		ศรีสุข		26,049.30		26,049.30
	กุฉีกรัง	ห้วยเตย	52.66			52.66
	แกดำ	แกดำ	165.97	211.96		377.94
		โนนภิบาล		3,196.83		3,196.83
		มิตรภาพ		19,687.07		19,687.07
		วังแสง	21.58	1,947.91		1,969.48
		หนองกุง		13,792.62		13,792.62
	โกสุมพิสัย	แก้งแก	176.14	4,446.11		4,622.25
		เขวาไร่	83.30	4,901.88		4,985.18
		เขื่อน		744.13		744.13
		แพง		10,128.05		10,128.05
		โพนงาม		6,934.62		6,934.62
		เลิงใต้		3,986.31		3,986.31
		หนองกุงสวรรค์	45.17	4.71		49.88
		หนองบอน		11,263.06		11,263.06
		หนองเหล็ก	394.01	30.83		424.83
		ห้วยขวาง		7,795.50		7,795.50
		เหล่า	207.56	6,647.83		6,855.39
	ชื่นชม	หนองกุง		7,427.54		7,427.54
		เหล่าดอกไม้		12,651.80		12,651.80
	เขียงยืน	กู่ทอง		8,273.75		8,273.75
		เขียงยืน		22,477.81		22,477.81
		ดอนเงิน		19,172.94		19,172.94
		นาทอง		5,636.40		5,636.40
		โพนทอง		12,188.03		12,188.03
		เสือเผ่า		21,284.83		21,284.83
		หนองซอน		9,512.15		9,512.15
		เหล่าบัวบาน		1,114.66		1,114.66
	นาเชือก	นาเชือก	12.52			12.52
		ปอพาน	156.13	30.75		186.88
		สำโรง	4.28			4.28
		หนองกุง	0.59	0.00		0.59
		หนองแดง	13.36			13.36
		หนองเม็ก	18.31	0.53		18.83
		หนองเรือ		5,593.81		5,593.81
	นาคูน	กุสันทรรัตน์		12,255.49		12,255.49

ที่มาข้อมูล:

-Area-Based (2561): สทนช.

-ภาพถ่ายดาวเทียมพื้นที่น้ำท่วมรายเดือน 7 ปี (พ.ศ.2554-2560): GISTDA

-พื้นที่เสี่ยงภัยน้ำท่วมหลากดินโคลนถล่ม 12 ปี (พ.ศ.2549-2561) :สวพ. กรมทรัพยากรน้ำ

## พื้นที่เสี่ยงน้ำท่วมและน้ำท่วมหลากเดือนกันยายนถึงธันวาคมสำหรับพื้นที่นอกเขตชลประทานในขอบเขตสำนักงานทรัพยากรน้ำภาค 4

จังหวัด	อำเภอ	ตำบล	พื้นที่เสี่ยงน้ำท่วมและน้ำท่วมหลาก (ไร่)			
			น้อย	ปานกลาง	มาก	ผลรวมทั้งหมด
		ดงตวน		628.91		628.91
		ดงบัง		7,473.09		7,473.09
		ดงยาง		22,882.98		22,882.98
		นาคูน		1,399.12		1,399.12
		พระธาตุ		6,529.55		6,529.55
		หนองคู		5,565.93		5,565.93
		หนองไผ่		12,484.72		12,484.72
		หัวดง		16,417.69		16,417.69
	บริบือ	กำพี้		6.87		6.87
		ดอนจัว	13.29	6,739.15		6,752.44
		โนนแดง		15.28		15.28
		โนนราษี	92.34	514.53		606.87
		บัวมาศ		879.15		879.15
	พยัคฆภูมิพิสัย	ก้ามปู		18,918.44		18,918.44
		นาสีนวล		16,442.09		16,442.09
		ปะหลาน		19,043.31		19,043.31
		การแก่น		10,806.11		10,806.11
		เม็กดำ	202.73	13,989.65		14,192.38
		เมืองเตา		43,125.86		43,125.86
		เมืองเสือ		10,621.70		10,621.70
		ราษฎร์เจริญ		30,894.54		30,894.54
		ราษฎร์พัฒนา		8,410.67		8,410.67
		ลานสะแก		14,388.83		14,388.83
		เวียงชัย		16,567.52		16,567.52
		เวียงสะอาด		19,595.58		19,595.58
		หนองบัว	49.36	762.37		811.73
		หนองบัวแก้ว		20,784.77		20,784.77
	เมืองมหาสารคาม	เกิ้ง		7,081.94		7,081.94
		แก่งเลิงจาน	25.93	3,904.97		3,930.90
		เขวา		23,161.32		23,161.32
		ท่าตูม		8,229.23	41.27	8,270.50
		ท่าสองคอน	9.59	8,770.95		8,780.53
		ลาดพัฒนา		20,818.20	47.98	20,866.17
		วางน่าง	64.00	14,810.10		14,874.10
		หนองโน		46.63		46.63
		หนองปลิง		196.98		196.98
		ห้วยแ่อง		4,303.74		4,303.74
	ยางสีสุราช	ดงเมือง		9,131.27		9,131.27

ที่มาข้อมูล:

-Area-Based (2561): สทนช.

-ภาพถ่ายดาวเทียมพื้นที่น้ำท่วมรายเดือน 7 ปี (พ.ศ.2554-2560): GISTDA

-พื้นที่เสี่ยงภัยน้ำท่วมหลากดินโคลนถล่ม 12 ปี (พ.ศ.2549-2561) :สวพ. กรมทรัพยากรน้ำ

## พื้นที่เสี่ยงน้ำท่วมและน้ำท่วมหลากเดือนกันยายนถึงธันวาคมสำหรับพื้นที่นอกเขตชลประทานในขอบเขตสำนักงานทรัพยากรน้ำภาค 4

จังหวัด	อำเภอ	ตำบล	พื้นที่เสี่ยงน้ำท่วมและน้ำท่วมหลาก (ไร่)			
			น้อย	ปานกลาง	มาก	ผลรวมทั้งหมด
		นาฏ	108.20	0.12		108.33
		บ้านกู่		5,645.90		5,645.90
		ยางสีสุราช	0.10			0.10
		วางดง	290.49	0.09		290.58
		สร้างแซ่ง	67.20	1,983.22		2,050.42
		หนองบัวสันตุ		15,366.72		15,366.72
	วาปีปทุม	ขามป้อม		20,804.80		20,804.80
		โคกสีทองกลาง		5,679.14		5,679.14
		จัวบา		11,739.41		11,739.41
		ดงใหญ่		184.02		184.02
		นาซ่า		16,416.17		16,416.17
		บ้านหวาย		12,755.08		12,755.08
		ประชาพัฒนา		7,678.52		7,678.52
		โพธิ์ชัย		1,329.00		1,329.00
		เสื่อไกก		15,030.29		15,030.29
		หนองทุ่ม		17,158.17		17,158.17
		หนองแสง		7,569.91		7,569.91
		หนองแสน	15.46	0.00		15.47
		หนองไฮ		12,090.55		12,090.55
		หัวเรือ		13,900.08		13,900.08
ร้อยเอ็ด	เกษตรวิสัย	กำแพง		42,709.91		42,709.91
		กู่กาสิงห์		11,940.62		11,940.62
		เกษตรวิสัย		31,818.36		31,818.36
		ดงครั่งน้อย		66,846.54		66,846.54
		ดงครั่งใหญ่		39,864.49		39,864.49
		ทุ่งทอง		61,250.16		61,250.16
		น้ำอ้อม		13,189.06		13,189.06
		โนนสว่าง		9,727.54		9,727.54
		บ้านฝาง		5,558.20		5,558.20
		เมืองบัว		39,733.03		39,733.03
		สิงห์โคก		29,545.02		29,545.02
		หนองวาง		47,388.68		47,388.68
		เหล่าหลวง		15,823.37		15,823.37
	จตุรพักตรพิมาน	โคกลำม	147.77	11,001.34		11,149.11
		ดงกลาง		18,706.41		18,706.41
		ดงแดง	1,004.88	7,040.36		8,045.24
		คู่น้อย		19,762.40		19,762.40
		น้ำใส	1,335.58	0.00		1,335.58

ที่มาข้อมูล:

-Area-Based (2561): สทนช.

-ภาพถ่ายดาวเทียมพื้นที่น้ำท่วมรายเดือน 7 ปี (พ.ศ.2554-2560): GISTDA

-พื้นที่เสี่ยงภัยน้ำท่วมหลากดินโคลนถล่ม 12 ปี (พ.ศ.2549-2561) :สวพ. กรมทรัพยากรน้ำ

## พื้นที่เสี่ยงน้ำท่วมและน้ำท่วมหลากเดือนกันยายนถึงธันวาคมสำหรับพื้นที่นอกเขตชลประทานในขอบเขตสำนักงานทรัพยากรน้ำภาค 4

จังหวัด	อำเภอ	ตำบล	พื้นที่เสี่ยงน้ำท่วมและน้ำท่วมหลาก (ไร่)			
			น้อย	ปานกลาง	มาก	ผลรวมทั้งหมด
		ป่าสังข์		21,699.00		21,699.00
		เมืองหงส์		26,534.00		26,534.00
		ลิ้นฟ้า		13,149.73		13,149.73
		ศรีโคตร		15,221.12		15,221.12
		หนองฝือ		15,950.31		15,950.31
		หัวช้าง		18,565.86		18,565.86
		อึ้งออง		18,047.57		18,047.57
	จันทร	จันทร	60.10	3,657.85		3,717.95
		ดงสิงห์		15,146.09		15,146.09
		ดินดำ		21,811.93	24.94	21,836.88
		ป่าผา	272.89	1,581.90		1,854.79
		ผักแว่น		4,278.67	437.98	4,716.65
		ม่วงลาด		4,252.52	370.28	4,622.81
		ยางใหญ่	313.89	6,052.38		6,366.27
		แสนชาติ		9,611.60		9,611.60
	เชียงขวัญ	เชียงขวัญ		27,338.55	294.46	27,633.01
		บ้านเขื่อง		11,756.19	30.34	11,786.54
		พระเจ้า		2,924.14		2,924.14
		พระธาตุ		13,726.40	760.99	14,487.38
		พลับพลา		21,753.53	272.16	22,025.69
		หมู่มั่น	232.50	5,987.76		6,220.26
	ทุ่งเขาหลวง	ทุ่งเขาหลวง		18,326.50	95.12	18,421.62
		เทอดไทย	0.83	8,450.41	3,988.28	12,439.52
		บึงงาม		50,262.06	5,033.38	55,295.44
		มะบ้า		19,444.71	31.93	19,476.65
		เหล่า	1,868.81	2,329.37	38.04	4,236.22
	ธวัชบุรี	เขวาสินรินทร์	5,253.44	1,161.09		6,414.54
		ธวัชบุรี		7,025.19		7,025.19
		ธวัชบุรี		13,637.33	177.48	13,814.80
		นิเวศน์	1,034.01	4,724.87	0.15	5,759.03
		บึงนคร		16,991.20		16,991.20
		ไพศาล	294.08	10,242.06	58.14	10,594.28
		มะฮี	169.79	7,291.52	9.15	7,470.46
		เมืองน้อย	2,367.12	521.32		2,888.44
		ราชธานี	852.86			852.86
		หนองไผ่	834.52			834.52
		หนองพอก		3,959.40		3,959.40
		อู่เม้า	1,925.59	13,141.50		15,067.08

ที่มาข้อมูล:

-Area-Based (2561): สทนช.

-ภาพถ่ายดาวเทียมพื้นที่น้ำท่วมรายเดือน 7 ปี (พ.ศ.2554-2560): GISTDA

-พื้นที่เสี่ยงภัยน้ำท่วมหลากดินโคลนถล่ม 12 ปี (พ.ศ.2549-2561) :สวพ. กรมทรัพยากรน้ำ

## พื้นที่เสี่ยงน้ำท่วมและน้ำท่วมหลากเดือนกันยายนถึงธันวาคมสำหรับพื้นที่นอกเขตชลประทานในขอบเขตสำนักงานทรัพยากรน้ำภาค 4

จังหวัด	อำเภอ	ตำบล	พื้นที่เสี่ยงน้ำท่วมและน้ำท่วมหลาก (ไร่)			
			น้อย	ปานกลาง	มาก	ผลรวมทั้งหมด
	ปทุมรัตต์	ชีเหล็ก		19,856.72		19,856.72
		ดอกกล้า		36,193.85		36,193.85
		โนนสง่า		18,600.70		18,600.70
		โนนสวรรค์		27,836.64		27,836.64
		บัวแดง		10,158.60		10,158.60
		โพนสูง		6,668.59		6,668.59
		สระบัว		29,176.46		29,176.46
		หนองแคน		23,630.67		23,630.67
	พนมไพร	กุดน้ำใส		7,877.33	555.97	8,433.30
		ค้อใหญ่	63.35	1,135.84		1,199.19
		คำไฮ		19,862.70	1,816.06	21,678.76
		โคกสว่าง	1,004.34	219.80		1,224.14
		ขานูวรรณ		15,768.45	327.04	16,095.49
		น่านวล	1,126.42	4,682.72	114.13	5,923.27
		พนมไพร	529.46	10,721.81	270.88	11,522.15
		โพธิ์ชัย	600.77	0.06		600.83
		โพธิ์ใหญ่	457.74	8,662.84	2,337.14	11,457.73
		วาริสวัสดิ์	384.41	5,702.83		6,087.24
		สระแก้ว	27.96	5,854.29	139.44	6,021.70
		แสนสุข		18,227.87	1,904.64	20,132.51
		หนองทัพไทย		14,252.54		14,252.54
	โพธิ์ชัย	ขามเปี้ย	66.30	11,013.99		11,080.29
		เชียงใหม่		12,321.51		12,321.51
		ดอนโอง		19,510.59	625.07	20,135.66
		บัวคำ		8,513.40		8,513.40
		โพธิ์ศรี		7,504.37		7,504.37
		สะอาด		27,386.62	220.92	27,607.55
		หนองตาไก้		12,296.82		12,296.82
	โพนทราย	ท่าหาดยาว		27,541.58	700.79	28,242.36
		โพนทราย		20,413.20	184.66	20,597.86
		ยางคำ		16,528.01	18.22	16,546.23
		ศรีสว่าง		17,355.53		17,355.53
		สามขา		18,969.64	635.75	19,605.39
	โพนทอง	ค่านาคี		1,170.64		1,170.64
		โคกกกม่วง		13,789.41	228.34	14,017.75
		โคกสูง		9,492.06		9,492.06
		นาอุดม		16,991.58		16,991.58
		โนนชัยศรี		15,467.58	63.37	15,530.95

ที่มาข้อมูล:

-Area-Based (2561): สทนช.

-ภาพถ่ายดาวเทียมพื้นที่น้ำท่วมรายเดือน 7 ปี (พ.ศ.2554-2560): GISTDA

-พื้นที่เสี่ยงภัยน้ำท่วมหลากดินโคลนถล่ม 12 ปี (พ.ศ.2549-2561) :สวพ. กรมทรัพยากรน้ำ

## พื้นที่เสี่ยงน้ำท่วมและน้ำท่วมหลากเดือนกันยายนถึงธันวาคมสำหรับพื้นที่นอกเขตชลประทานในขอบเขตสำนักงานทรัพยากรน้ำภาค 4

จังหวัด	อำเภอ	ตำบล	พื้นที่เสี่ยงน้ำท่วมและน้ำท่วมหลาก (ไร่)			
			น้อย	ปานกลาง	มาก	ผลรวมทั้งหมด
		พรมสวรรค์		27,889.01		27,889.01
		โพธิ์ทอง		19,543.36		19,543.36
		โพธิ์ศรีสว่าง		23,501.29		23,501.29
		วังสามัคคี	32.12	11,949.00		11,981.12
		แวง	92.80	668.16		760.96
		สระนกแก้ว		10,789.97		10,789.97
		สว่าง		15,370.26	213.34	15,583.60
		หนองใหญ่	697.18			697.18
		อู่เม่า		15,312.99		15,312.99
	เมยวดี	ชมสะอาด	86.29			86.29
		ชุมพร	732.55			732.55
		บึงเลิศ	3.28			3.28
	เมืองร้อยเอ็ด	แคนใหญ่	5,908.98			5,908.98
		นาโพธิ์	1,196.81			1,196.81
		โนนตาล	222.91			222.91
		โนนรัง	198.88			198.88
		ปอภาร (ปอพาน)		13,372.75		13,372.75
		เมืองทอง	808.94			808.94
		รอบเมือง	155.92			155.92
		สะอาดสมบูรณ์	541.14			541.14
		สี่แก้ว		15,444.60		15,444.60
		หนองแก้ว	6,108.02			6,108.02
		หนองแวง	205.41	198.99		404.40
		เหนือเมือง	15.10	415.30		430.40
	เมืองสรวง	กกกุง	54.95			54.95
		คูเมือง	26.56	9,409.82		9,436.38
		เมืองสรวง	167.30			167.30
		หนองผือ	367.54	2,668.20		3,035.75
		หนองหิน	196.09	3,107.87	32.00	3,335.96
	ศรีสมเด็จ	โพธิ์ทอง	43.61			43.61
		โพธิ์สัย		7,881.50		7,881.50
		สวนจิก		11,592.52		11,592.52
		หนองใหญ่		2,822.33		2,822.33
	สุวรรณภูมิ	จำปาขัน	520.02	8,592.87		9,112.88
		ช้างเผือก	20.69	1.52		22.20
		ดอกไม้	141.48	56.48		197.95
		ทุ่งกุลา		30,972.45	175.81	31,148.25
		ทุ่งศรีเมือง		1,433.52		1,433.52

ที่มาข้อมูล:

-Area-Based (2561): สทนช.

-ภาพถ่ายดาวเทียมพื้นที่น้ำท่วมรายเดือน 7 ปี (พ.ศ.2554-2560): GISTDA

-พื้นที่เสี่ยงภัยน้ำท่วมหลากดินโคลนถล่ม 12 ปี (พ.ศ.2549-2561) :สวพ. กรมทรัพยากรน้ำ

## พื้นที่เสี่ยงน้ำท่วมและน้ำท่วมหลากเดือนกันยายนถึงธันวาคมสำหรับพื้นที่นอกเขตชลประทานในขอบเขตสำนักงานทรัพยากรน้ำภาค 4

จังหวัด	อำเภอ	ตำบล	พื้นที่เสี่ยงน้ำท่วมและน้ำท่วมหลาก (ไร่)			
			น้อย	ปานกลาง	มาก	ผลรวมทั้งหมด
		ทุ่งหลวง		62,598.68	8.64	62,607.32
		นาใหญ่	1,164.55	25,787.49		26,952.04
		น้ำคำ	767.57			767.57
		บ่อพันขัน	625.01	1,124.50		1,749.51
		เมืองทุ่ง	99.69			99.69
		สระคู	406.91	33,792.94		34,199.85
		ห้วยหินลาด	370.79			370.79
		หัวช้าง		5,141.26		5,141.26
		หัวโทน	737.96			737.96
		หินกอง		36,995.25	2.97	36,998.21
	เสลภูมิ	กลาง		6,661.69	3.43	6,665.12
		เกาะแก้ว		23,628.25	95.56	23,723.81
		ขวัญเมือง		5,770.64		5,770.64
		ขวาว	0.93	33,196.05	19,431.85	52,628.83
		ท่าม่วง		16,935.96	47.83	16,983.80
		นางาม		79,775.14	42,526.34	122,301.48
		นาแซง		15,402.71		15,402.71
		นาเมือง		25,757.66	6.18	25,763.83
		นาเลิง		29,996.52	2,016.96	32,013.47
		บึงเกลือ	0.37	14,593.65	6,535.32	21,129.34
		พรสวรรค์		13,375.32		13,375.32
		โพธิ์ทอง		16,720.83		16,720.83
		ภูเงิน	0.39	30,687.62	3,278.42	33,966.43
		เมืองไพร	0.19	13,507.58	1,007.46	14,515.23
		วังหลวง		32,165.69	2,033.33	34,199.02
		ศรีวิสัย		19,846.38	470.63	20,317.01
		หนองหลวง		14,362.35		14,362.35
		เหล่าน้อย		17,995.23	1,815.32	19,810.55
	หนองพอก	กกโพธิ์	26.84			26.84
		ท่าลีดา		8,004.62		8,004.62
		หนองขุ่นใหญ่		2,575.04		2,575.04
	หนองฮี	ดุกอิ่ง	1,296.17	3,340.26	20.16	4,656.58
		เด่นราษฎร์	112.41	5,346.32		5,458.72
		สาวแห	1,986.48	1,847.96	90.13	3,924.56
		หนองฮี		14,129.59		14,129.59
	อาจสามารถ	ขี้เหล็ก	658.33	8,259.79	29.96	8,948.08
		บ้านแจ้ง		11,164.17	1,287.73	12,451.90
		บ้านคู	3,836.13			3,836.13

ที่มาข้อมูล:

-Area-Based (2561): สทนช.

-ภาพถ่ายดาวเทียมพื้นที่น้ำท่วมรายเดือน 7 ปี (พ.ศ.2554-2560): GISTDA

-พื้นที่เสี่ยงภัยน้ำท่วมหลากดินโคลนถล่ม 12 ปี (พ.ศ.2549-2561) :สวพ. กรมทรัพยากรน้ำ

พื้นที่เสี่ยงน้ำท่วมและน้ำท่วมหลากเดือนกันยายนถึงธันวาคมสำหรับพื้นที่นอกเขตชลประทานในขอบเขตสำนักงานทรัพยากรน้ำภาค 4

จังหวัด	อำเภอ	ตำบล	พื้นที่เสี่ยงน้ำท่วมและน้ำท่วมหลาก (ไร่)			
			น้อย	ปานกลาง	มาก	ผลรวมทั้งหมด
		โพนเมือง		33,600.82	423.52	34,024.33
		หนองขาม	281.10	21,839.08	1,494.01	23,614.19
		หนองบัว	447.59	9,425.97		9,873.56
		หนองหมื่นถ่าน	1,176.39	4,789.92	874.38	6,840.69
		หนองอ้อม	223.37	10,753.11	2,073.33	13,049.81
		โหรา	36.17	22,738.65	586.00	23,360.82
		อาจสามารถ		27,461.73	432.60	27,894.32
ผลรวมทั้งหมด (ไร่)			330,463.84	5,656,539.82	208,103.76	6,195,107.42

ที่มาข้อมูล:

-Area-Based (2561): สทนช.

-ภาพถ่ายดาวเทียมพื้นที่น้ำท่วมรายเดือน 7 ปี (พ.ศ.2554-2560): GISTDA

-พื้นที่เสี่ยงภัยน้ำท่วมหลากดินโคลนถล่ม 12 ปี (พ.ศ.2549-2561) :สวพ. กรมทรัพยากรน้ำ



### ภาคผนวก 3

การตรวจสอบความพร้อมด้านสถานีตรวจวัดสถานการณ์น้ำ  
(สถานี Early Warning โทรมมาตร กล้อง CCTV และสถานีอุตุ-อุทกวิทยา)



การตรวจสอบความพร้อมสถานีตรวจวัดสภาพน้ำทางไกลอัตโนมัติ (โทรมาตร) 2563

สำนักงานทรัพยากรน้ำภาค 4 จ.ขอนแก่น

วันที่สำรวจ 7 เมษายน 2563

ลำดับ	ชื่อสถานี	รหัสสถานี	ปีที่ก่อสร้าง	ข้อมูลที่ตรวจวัด			หมู่บ้าน	ตำบล	อำเภอ	จังหวัด	ศูนย์หลัก	รหัสศูนย์หลัก	Zone	UTM (N)	UTM (E)	lat_y	long_x	สภาพการใช้งาน (ได้/ไม่ได้)			ผู้สำรวจ		ผู้ดูแล			หมายเหตุ	
				ฝน	ระดับน้ำ	รูปภาพ/วิดีโอ												ฝน	ระดับน้ำ	รูปภาพ/วิดีโอ	ชื่อ	ตำแหน่ง	ชื่อ	ตำแหน่ง	เบอร์ติดต่อ		
1	บ้านโนนเข็ก	-	2559	/	/	-	บ้านโนนเข็ก	ลำป่อย	จัตุรัส	ชัยภูมิ		04	47	803,290.98	1,741,400.71	15.73266408	101.8299968	/	/	-	นายรุ่งโรจน์ ศิลปชัย	ช่างมือสนาม ๕4	-	-	-	-	ไม่มีงบจ้างผู้ดูแล
2	วัดปทุมชาติ	-	2559	/	-	-	บ้านหนองบัวใหญ่	หนองบัวใหญ่	จัตุรัส	ชัยภูมิ		04	47	806,720.42	1,724,298.26	15.57782114	101.859819	/	-	-	นายรุ่งโรจน์ ศิลปชัย	ช่างมือสนาม ๕4	-	-	-	-	ไม่มีงบจ้างผู้ดูแล
3	บ้านคำยหมื่นแก้ว	-	2559	-	/	-	บ้านคำยหมื่นแก้ว	บ้านคำย	อ.เมือง	ชัยภูมิ		04	48	179,439.36	1,735,962.79	15.68141077	102.0097311	-	/	-	นายรุ่งโรจน์ ศิลปชัย	ช่างมือสนาม ๕4	-	-	-	-	ไม่มีงบจ้างผู้ดูแล
4	บ้านศาลาดอน	-	2559	/	/	-	บ้านศาลาดอน	นาฝาย	อ.เมือง	ชัยภูมิ		04	48	182,431.87	1,766,256.50	15.95529489	102.0336311	/	/	-	นายรุ่งโรจน์ ศิลปชัย	ช่างมือสนาม ๕4	-	-	-	-	ไม่มีงบจ้างผู้ดูแล
5	วัดประชนมงคล	-	2559	/	-	-	บ้านภูทอง	ช่องสามหมอ	คอนสวรรค์	ชัยภูมิ		04	48	210,293.06	1,774,899.48	16.03678332	102.2926087	/	-	-	นายรุ่งโรจน์ ศิลปชัย	ช่างมือสนาม ๕4	-	-	-	-	ไม่มีงบจ้างผู้ดูแล
6	ลำน้ำพรม/เชิญ	-	2559	/	-	-	บ้านวังสวาบ	วังสวาบ	ภูพานาน	ขอนแก่น		04	47	803,351.44	1,848,369.45	16.69848363	101.8443968	/	-	-	นายรุ่งโรจน์ ศิลปชัย	ช่างมือสนาม ๕4	-	-	-	-	ไม่มีงบจ้างผู้ดูแล
7	วัดป่าประจักษ์ราษฎร์	-	2559	-	/	-	บ้านโจด	กุศเค้า	มัญจาคีรี	ขอนแก่น		04	48	240,075.76	1,781,185.64	16.09690527	102.5700558	-	/	-	นายรุ่งโรจน์ ศิลปชัย	ช่างมือสนาม ๕4	-	-	-	-	ไม่มีงบจ้างผู้ดูแล
8	บ้านเหล่ากุ่ม	-	2559	-	/	-	บ้านเหล่ากุ่ม	คายนหิน	อ.เมือง	ขอนแก่น		04	48	273,726.05	1,810,989.29	16.36950524	102.8815945	-	/	-	นายรุ่งโรจน์ ศิลปชัย	ช่างมือสนาม ๕4	-	-	-	-	ไม่มีงบจ้างผู้ดูแล
9	น้ำพอง	-	2559	/	/	-	บ้านโคกท่า	หนองกุ่ม	อ.เมือง	ขอนแก่น		04	48	276,508.11	1,828,621.29	16.52905293	102.9059195	/	/	-	นายรุ่งโรจน์ ศิลปชัย	ช่างมือสนาม ๕4	-	-	-	-	ไม่มีงบจ้างผู้ดูแล
10	โกสุมพิสัย	-	2559	/	/	-	บ้านคูยเชียง	หนองบัว	โกสุมพิสัย	มหาสารคาม		04	48	281,007.07	1,810,522.89	16.36596781	102.9497723	/	/	-	นายรุ่งโรจน์ ศิลปชัย	ช่างมือสนาม ๕4	-	-	-	-	ไม่มีงบจ้างผู้ดูแล
11	มหาสารคาม	-	2559	/	/	-	บ้านท่าแห่	ต้อชัยพัฒนา	ต้อชัย	กาฬสินธุ์		04	48	332,313.07	1,795,464.21	16.23402185	103.4310361	/	/	-	นายรุ่งโรจน์ ศิลปชัย	ช่างมือสนาม ๕4	-	-	-	-	ไม่มีงบจ้างผู้ดูแล
12	กาฬสินธุ์	-	2559	/	/	-	บ้านนาเข็ก	นาเข็ก	ยางตลาด	กาฬสินธุ์		04	48	333,259.20	1,833,880.90	16.58124683	103.4371167	/	/	-	นายรุ่งโรจน์ ศิลปชัย	ช่างมือสนาม ๕4	-	-	-	-	ไม่มีงบจ้างผู้ดูแล
13	กมลาไสย	-	2559	/	/	-	กมลาไสย	กมลาไสย	กาฬสินธุ์		04	48	347,942.48	1,807,132.37	16.34050355	103.5764778	/	/	-	นายรุ่งโรจน์ ศิลปชัย	ช่างมือสนาม ๕4	-	-	-	-	ไม่มีงบจ้างผู้ดูแล	
14	เข็ญชัย	-	2559	-	/	-	บ้านไผ่ล้อม	เข็ญชัย	เข็ญชัย	ร้อยเอ็ด		04	48	365,045.05	1,792,851.82	16.21245721	103.7373833	-	/	-	นายรุ่งโรจน์ ศิลปชัย	ช่างมือสนาม ๕4	-	-	-	-	ไม่มีงบจ้างผู้ดูแล
15	เสลภูมิ	-	2559	/	/	-	บ้านท่าโครี	กลาง	เสลภูมิ	ร้อยเอ็ด		04	48	383,086.59	1,773,017.84	16.03412181	103.9071361	/	/	-	นายรุ่งโรจน์ ศิลปชัย	ช่างมือสนาม ๕4	-	-	-	-	ไม่มีงบจ้างผู้ดูแล
16	ยโสธร	-	2559	/	/	-	ถนนเทศบาล 13	ในเมือง	อ.เมือง	ยโสธร		04	48	407,417.68	1,746,883.99	15.79892507	104.1355639	/	/	-	นายรุ่งโรจน์ ศิลปชัย	ช่างมือสนาม ๕4	-	-	-	-	ไม่มีงบจ้างผู้ดูแล
17	มหาชนะชัย	-	2559	/	/	-	บ้านพิทายาด	พิทายาด	มหาชนะชัย	ยโสธร		04	48	419,536.16	1,716,516.38	15.52482524	104.2497083	/	/	-	นายรุ่งโรจน์ ศิลปชัย	ช่างมือสนาม ๕4	-	-	-	-	ไม่มีงบจ้างผู้ดูแล

การตรวจสอบความพร้อมสถานีส่งสัญญาณด้วยภาพจากกล้อง CCTV 2563

สำนักงานทรัพยากรน้ำภาค 4 จ.ขอนแก่น

วันที่สำรวจ 7 เมษายน 2563

ลำดับ	ชื่อสถานี	รหัสสถานี	ปีที่ก่อสร้าง	ข้อมูลที่ตรวจวัด			หมู่บ้าน	ตำบล	อำเภอ	จังหวัด	ลุ่มน้ำหลัก	รหัสลุ่มน้ำหลัก	zone	UTM (N)	UTM (E)	Lat_y	Long_x	สภาพการใช้งาน (ได้/ไม่ได้)			ผู้สำรวจ		ผู้ดูแล			หมายเหตุ	
				ฝน	ระดับน้ำ	รูปภาพ/วิดีโอ												ฝน	ระดับน้ำ	รูปภาพ/วิดีโอ	ชื่อ	ตำแหน่ง	ชื่อ	ตำแหน่ง	เบอร์ติดต่อ		
1	บ้านหล้ากษณ	-	2549	-	-	/	คอนหิน	เมือง	ขอนแก่น			04	48	273,701.05	1,810,982.79	16.36944417	102.8813612	-	-	/	นายรุ่งโรจน์ คีตปชัย	ช่างฝีมือสนาม ข 4	-	-	-	-	ไม่มีงบประมาณจ้างผู้ดูแล

การตรวจสอบความพร้อมสถานีอุตุ - อุทกวิทยา 2563

สำนักงานทรัพยากรน้ำภาค 4 จ.ขอนแก่น

วันที่สำรวจ 7 เมษายน 2563

ลำดับ	รหัสสถานี	ชื่อสถานี	ตำบล	อำเภอ	จังหวัด	HYD	MET	Zone	Lat_Y	Long_X	สภาพการใช้งาน	ผู้ดูแล	เบอร์ติดต่อ	หมายเหตุ
1	40101	สถานีอุทกวิทยาน้ำชี บ้านโจัด		มีถู่จาศรี	ขอนแก่น	/		48	16.0969722	102.5699167	ปกติ			สถานีวัดระดับน้ำ/ปริมาณน้ำ/ปริมาณตะกอน
2	40102	สถานีอุทกวิทยาน้ำชี บ้านปาม่วง		บ้านแสด	ขอนแก่น	/		48	16.2306111	102.6927806	ปกติ			สถานีวัดระดับน้ำ/ปริมาณน้ำ/ปริมาณตะกอน
3	40103	สถานีอุทกวิทยาน้ำชี บ้านกอก		โกสุมพิสัย	มหาสารคาม	/	/	48	16.3472944	102.9669917	ปกติ			มีวัดการระเหยแบบแทน, สถานีวัดระดับน้ำ/ปริมาณน้ำ/ปริมาณตะกอน/ปริมาณน้ำฝน
4	40104	สถานีอุทกวิทยาน้ำชี บ้านคุดค้อ		จันทาร	ร้อยเอ็ด	/		48	16.2203833	103.7051670	ปกติ			สถานีวัดระดับน้ำ/ปริมาณน้ำ/ปริมาณตะกอน
5	40105	สถานีอุทกวิทยาน้ำชี บ้านทุ่งคล้า		เชียงขวัญ	ร้อยเอ็ด	/		48	16.2126944	103.7378056	ปกติ			สถานีวัดระดับน้ำ/ปริมาณน้ำ/ปริมาณตะกอน
6	40106	สถานีอุทกวิทยาน้ำชี บ้านท่าสะแบง		เสลภูมิ	ร้อยเอ็ด	/		48	16.0342778	103.9079167	ปกติ			สถานีวัดระดับน้ำ/ปริมาณน้ำ/ปริมาณตะกอน
7	40109	สถานีอุทกวิทยาน้ำชี บ้านนางแคด		หนองบัวแดง	ชัยภูมิ	/		47	16.1538889	101.5834167	ปกติ			สถานีวัดระดับน้ำ/ปริมาณน้ำ/ปริมาณตะกอน
8	40201	สถานีอุทกวิทยาน้ำชี บ้านโนนตูม		หนองบัวแดง	ชัยภูมิ	/	/	47	16.1085278	101.6638056	ปกติ			มีวัดการระเหยแบบแทน, สถานีวัดระดับน้ำ/ปริมาณน้ำ/ปริมาณตะกอน/ปริมาณน้ำฝน
9	40111	สถานีอุทกวิทยาน้ำชี บ้านโนนเข็ก		จัตุรัส	ชัยภูมิ	/		47	15.7325000	101.8300000	ปกติ			สถานีวัดระดับน้ำ/ปริมาณน้ำ/ปริมาณตะกอน
10	40112	สถานีอุทกวิทยาน้ำชี บ้านท่าอาจ		คอนสวรรค์	ชัยภูมิ	/		48	15.8677778	102.3255556	ปกติ			สถานีวัดระดับน้ำ/ปริมาณน้ำ/ปริมาณตะกอน
11	40113	สถานีอุทกวิทยาน้ำชี บ้านหนองบัวดีหมี่		เมือง	ขอนแก่น	/		48	16.3258333	102.7861111	ปกติ			สถานีวัดระดับน้ำ/ปริมาณน้ำ/ปริมาณตะกอน
12	40114	สถานีอุทกวิทยาน้ำชี บ้านท่าขอนแก่น		กันทรวิชัย	มหาสารคาม	/		48	16.2325000	103.2713889	ปกติ			สถานีวัดระดับน้ำ/ปริมาณน้ำ/ปริมาณตะกอน
13	40115	สถานีอุทกวิทยาน้ำชี บ้านใหม่สามัคคี		หนองบัวระเหว	ชัยภูมิ	/		47	15.9330056	101.6995750	ปกติ			สถานีวัดระดับน้ำ/ปริมาณน้ำ/ปริมาณตะกอน
14	40116	สถานีอุทกวิทยาน้ำชี บ้านค่ายหมื่นแผ้ว		เมือง	ชัยภูมิ	/		48	15.6814556	102.0097306	ปกติ			สถานีวัดระดับน้ำ/ปริมาณน้ำ/ปริมาณตะกอน
15	40117	สถานีอุทกวิทยาน้ำชี บ้านกุดเวียง		เมือง	ชัยภูมิ	/		48	15.7529389	102.2529333	ปกติ			สถานีวัดระดับน้ำ/ปริมาณน้ำ/ปริมาณตะกอน
16	40301	สถานีอุทกวิทยาลำสะพุง บ้านนาเจริญ		หนองบัวแดง	ชัยภูมิ	/		47	16.1559444	101.6535278	ปกติ			สถานีวัดระดับน้ำ
17	40602	สถานีอุทกวิทยาน้ำชี บ้านลาดโคก		เมือง	ชัยภูมิ	/	/	48	15.9553889	102.0336667	ปกติ			มีวัดการระเหยแบบแทน, สถานีวัดระดับน้ำ/ปริมาณน้ำ/ปริมาณตะกอน/ปริมาณน้ำฝน
18	40702	สถานีอุทกวิทยาน้ำชี บ้านนาฮี		คอนสวรรค์	ชัยภูมิ	/		48	16.0030278	102.3713333	ปกติ			สถานีวัดระดับน้ำ/ปริมาณน้ำ/ปริมาณตะกอน
19	40904	สถานีอุทกวิทยาน้ำชี บ้านโนนสำราญ		ศรีบุญเรือง	หนองบัวลำภู	/		48	16.8809167	102.1475833	ปกติ			สถานีวัดระดับน้ำ/ปริมาณน้ำ/ปริมาณตะกอน
20	41001	สถานีอุทกวิทยาน้ำชี บ้านโคกลำ		ศรีบุญเรือง	หนองบัวลำภู	/		48	16.9135278	102.2385278	ปกติ			สถานีวัดระดับน้ำ/ปริมาณน้ำ/ปริมาณตะกอน
21	41103	สถานีอุทกวิทยาน้ำชี บ้านวังหมื่น		เมือง	หนองบัวลำภู	/		48	17.1827778	102.4324167	ปกติ			สถานีวัดระดับน้ำ/ปริมาณน้ำ/ปริมาณตะกอน
22	41201	สถานีอุทกวิทยาน้ำชี บ้านพรมไต้		ภูเขียว	ชัยภูมิ	/		48	16.3868056	102.1297778	ปกติ			สถานีวัดระดับน้ำ
23	41301	สถานีอุทกวิทยาลำเชียง บ้านสองคอน		ภูผาม่าน	ขอนแก่น	/	/	47	16.6516667	101.8105556	ปกติ			มีวัดการระเหยแบบแทน, สถานีวัดระดับน้ำ/ปริมาณน้ำฝน
24	41304	สถานีอุทกวิทยาลำเชียง บ้านท่าเตือ		ชุมแพ	ขอนแก่น	/		48	16.4956389	102.1244167	ปกติ			สถานีวัดระดับน้ำ/ปริมาณน้ำ/ปริมาณตะกอน
25	41402	สถานีอุทกวิทยาน้ำชี บ้านบึงเป้ง		น้ำพอง	ขอนแก่น	/		48	16.5612778	102.8822778	ปกติ			สถานีวัดระดับน้ำ/ปริมาณน้ำ/ปริมาณตะกอน
26	41403	สถานีอุทกวิทยาน้ำชี บ้านหนองเต่า		เมือง	ขอนแก่น	/		48	16.4722222	102.9108333	ปกติ			สถานีวัดระดับน้ำ/ปริมาณน้ำ/ปริมาณตะกอน
27	41501	สถานีอุทกวิทยาน้ำชี บ้านนาภู		กระนวน	ขอนแก่น	/		48	16.7861111	103.1794444	ปกติ			สถานีวัดระดับน้ำ/ปริมาณน้ำ/ปริมาณตะกอน
28	41502	สถานีอุทกวิทยาน้ำชี บ้านชัยศรี		ห้วยเม็ก	กาฬสินธุ์	/		48	16.6694444	103.1577778	ปกติ			สถานีวัดระดับน้ำ/ปริมาณน้ำ/ปริมาณตะกอน
29	41503	สถานีอุทกวิทยาน้ำชี บ้านบ่อใหญ่		ข้าสาร	ขอนแก่น	/		48	16.4972222	103.0502778	ปกติ			สถานีวัดระดับน้ำ/ปริมาณน้ำ/ปริมาณตะกอน
30	41504	สถานีอุทกวิทยาน้ำชี บ้านบ่อทอง		เชียงยืน	มหาสารคาม	/		48	16.4466667	102.9550000	ปกติ			สถานีวัดระดับน้ำ/ปริมาณน้ำ/ปริมาณตะกอน
31	41901	สถานีอุทกวิทยาน้ำชี บ้านท่าเสา		กมลาไสย	กาฬสินธุ์	/		48	16.3409444	103.5765833	ปกติ			สถานีวัดระดับน้ำ/ปริมาณน้ำ/ปริมาณตะกอน
32	42003	สถานีอุทกวิทยาน้ำชี บ้านนาหม		เสลภูมิ	ร้อยเอ็ด	/		48	16.0674167	104.0183611	ปกติ			สถานีวัดระดับน้ำ/ปริมาณน้ำ/ปริมาณตะกอน
33	42004	สถานีอุทกวิทยาน้ำชี บ้านสมสะอาด		ภูอินารายณ์	กาฬสินธุ์	/		48	16.4427778	104.0305556	ปกติ			สถานีวัดระดับน้ำ/ปริมาณน้ำ/ปริมาณตะกอน
34	40701	สถานีอุทกวิทยาน้ำชี บ้านแก่งคร้อ		แก่งคร้อ	ชัยภูมิ	/		48	16.1081750	102.2569806	ปกติ			สถานีวัดปริมาณน้ำฝน
35	40801	สถานีอุทกวิทยาน้ำชี บ้านจตุรพักตรพิมาน 2 (ขอนแก่น)		เมือง	ขอนแก่น	/		48	16.4452611	102.8352750	ปกติ			สถานีอุทกวิทยาน้ำ
36	40902	สถานีอุทกวิทยาน้ำชี บ้านศรีฐาน		ภูกระดึง	เลย	/		47	16.8830667	101.8846500	ปกติ			สถานีวัดปริมาณน้ำฝน
37	40905	สถานีอุทกวิทยาน้ำชี บ้านหนองเรือ		หนองเรือ	ขอนแก่น	/		48	16.4938056	102.4335056	ปกติ			สถานีวัดปริมาณน้ำฝน
38	41002	สถานีอุทกวิทยาน้ำชี บ้านไร่พวง		หนองหิน	เลย	/		47	17.0510722	101.8672972	ปกติ			สถานีวัดปริมาณน้ำฝน
39	41302	สถานีอุทกวิทยาน้ำชี บ้านหนองพุ่ม		ชุมแพ	ขอนแก่น	/		47	16.6755167	101.9886806	ปกติ			สถานีวัดปริมาณน้ำฝน
40	41303	สถานีอุทกวิทยาน้ำชี บ้านคอนสาร		คอนสาร	ชัยภูมิ	/		47	16.5984778	101.9303556	ปกติ			มีวัดการระเหยแบบแทน, สถานีวัดปริมาณน้ำฝน
41	42002	สถานีอุทกวิทยาน้ำชี บ้านภูอินารายณ์		ภูอินารายณ์	กาฬสินธุ์	/		48	16.5476111	103.9780167	ปกติ			สถานีวัดปริมาณน้ำฝน

## ภาคผนวก 4

การตรวจสอบความพร้อมด้านความมั่นคง  
ของอ่างเก็บน้ำและฝาย









การสำรวจความมั่นคงของเขื่อน และอาคารประกอบ 2563

สำนักงานทรัพยากรน้ำภาค 4 จ.ขอนแก่น

วันที่สำรวจ 7 เมษายน 2563

ลำดับ	สภก	รหัสโครงการ	ประเภทงาน	ชื่อโครงการ	หมู่บ้าน	หมู่ที่	ตำบล	อำเภอ	จังหวัด	ลุ่มน้ำหลัก	Lat	Long	ZONE	ความจุเก็บกัก	ปีที่ถ่ายโอน	ผลการตรวจสอบภาพ						สาเหตุ	แนวทางการแก้ไข	แผนการซ่อมบำรุง	หมายเหตุ
																สภาพการใช้งาน			ความเสี่ยงต่อความ						
																ดี	ใช้ได้	บกพร่อง	ไม่มี	เลว	อันตราย				
166	4	ชท.21018	อ่างเก็บน้ำ	อ่างเก็บน้ำหนองแวงคู	หนองแวงคู	6	บ้านฝาง	กระนวน	ขอนแก่น	ชี	16.782632	103.042766		109,920.00	2554	/	/	/	/	/					
167	4	ชท.21006	อ่างเก็บน้ำ	อ่างเก็บน้ำท่าลาด	ท่าลาด	5	หัวนาคำ	กระนวน	ขอนแก่น	ชี	16.805910	103.042440		1,412,500.00		/	/	/	/	/					
168	4	ชท.04-1-001	อ่างเก็บน้ำ	อ่างเก็บน้ำเขาสวนกวาง	เขาสวนกวาง	1	เขาสวนกวาง	เขาสวนกวาง	ขอนแก่น	ชี	16.839895	102.897073		50,445.00	2554	/	/	/	/	/					
169	4	ชท.21021	อ่างเก็บน้ำ	อ่างเก็บน้ำภูคณาแดง	นาวาย	4	บ้านโคก	โคกโพธิ์ไชย	ขอนแก่น	ชี	16.053881	102.436180		7,180,210.00		/	/	/	/	/					
170	4	ชท.21005	อ่างเก็บน้ำ	อ่างเก็บน้ำหัวขุ่น	ขามป้อม	4,10	ขามเรียง	ชุมแพ	ขอนแก่น	ชี	16.567818	102.203838		530,000.00	2554	/	/	/	/	/					
171	4	ชท.21042	อ่างเก็บน้ำ	อ่างเก็บน้ำหนองเป็ญ	คำแก้มคู	12	ม่วงหวาน	น้ำพอง	ขอนแก่น	ชี	16.666868	102.822390		1,114,652.50		/	/	/	/	/					
172	4	ชท.21007	อ่างเก็บน้ำ	อ่างเก็บน้ำหนองผู้ปลั่ง	หนองผู้ปลั่ง	12	หนองแวงโลกพระ	พล	ขอนแก่น	มูล	15.714448	102.546551		77,690.00		/	/	/	/	/	ดินชั้น,ดินดินชำรุด,ระบบระบาย	ซ่อมปรับปรุง	1,007,500.00		
173	4	ชท.21013	อ่างเก็บน้ำ	อ่างเก็บน้ำหนองเมย	นาข่า	7	นาข่า	มีนบุรีศรี	ขอนแก่น	ชี	16.170701	102.498533		522,462.50	2560	/	/	/	/	/					
174	4	ชท.21010	อ่างเก็บน้ำ	อ่างเก็บน้ำบ้านม่วง	บ้านม่วง	10	บ้านม่วง	เมือง	ขอนแก่น	ชี	16.471789	102.687608		70,537.50	2554	/	/	/	/	/					
175	4	ชท.21023	อ่างเก็บน้ำ	อ่างเก็บน้ำหนองงี	เป็ด	1	บ้านเป็ด	เมือง	ขอนแก่น	ชี	16.427467	102.752525		573,455.00		/	/	/	/	/	บานประตูระบายน้ำชำรุด, อาคาร	ซ่อมปรับปรุง	1,346,375.00		
176	4	ชท.21044	อ่างเก็บน้ำ	อ่างเก็บน้ำหนองนาฮี	นาแพง	4	เขาน้อย	เวียงเก่า	ขอนแก่น	ชี	16.718742	102.346363		185,412.50	2553	/	/	/	/	/					
177	4	ชท.21019	อ่างเก็บน้ำ	อ่างเก็บน้ำท่าโพ	โคกสูง	10	โนนเมือง	เวียงเก่า	ขอนแก่น	ชี	16.713334	102.300365		81,430.00	2554	/	/	/	/	/					
178	4	ชท.21009	อ่างเก็บน้ำ	อ่างเก็บน้ำหนองสะแบง	หนองสะแบง	5	สะพานนา	เวียงน้อย	ขอนแก่น	ชี	15.826060	102.382286		136,947.50	2560	/	/	/	/	/					
179	4	ชท.21017	อ่างเก็บน้ำ	อ่างเก็บน้ำหนองโสน	หนองโสน	1	กุดกว้าง	หนองเรือ	ขอนแก่น	ชี	16.475292	102.407830		128,510.00	2560	/	/	/	/	/					
180	4	มค.21002	อ่างเก็บน้ำ	อ่างเก็บน้ำหนองอบ	หัวหนอง	3	หนองอบ	โกสุมพิสัย	มหาสารคาม	ชี	16.271047	103.004174		528,100.00	2552	/	/	/	/	/					
181	4	มค.21017	อ่างเก็บน้ำ	อ่างเก็บน้ำบ้านหนองหัว	หนองหัว	3	ชีนชม	ชีนชม	มหาสารคาม	ชี	16.553855	103.173717		111,265.00	2552	/	/	/	/	/					
182	4	มค.21014	อ่างเก็บน้ำ	อ่างเก็บน้ำโนนสะอาด	โนนสะอาด	8	หนองงู	ชีนชม	มหาสารคาม	ชี	16.486605	103.122768		66,400.00		/	/	/	/	/	บานประตูชำรุด	ซ่อมปรับปรุง	500,000.00		
183	4	มค.21004	อ่างเก็บน้ำ	อ่างเก็บน้ำหนองโสน	โคกสูง	6	เชียงยืน	เชียงยืน	มหาสารคาม	ชี	16.386183	103.104974		369,000.00	2559	/	/	/	/	/					
184	4	มค.21010	อ่างเก็บน้ำ	อ่างเก็บน้ำหนองสิม	ชีเหล็ก	11	ลำโรง	นาเชือก	มหาสารคาม	มูล	15.844580	102.998824		54,075.00		/	/	/	/	/	ดินชั้น	ซ่อมปรับปรุง	2,000,000.00		
185	4	มค.21011	อ่างเก็บน้ำ	อ่างเก็บน้ำฝายป่าบัว	ฝายป่าบัว	8	หนองคูขาด	บรบือ	มหาสารคาม	มูล	15.924068	102.976381		135,407.50	2558	/	/	/	/	/					
186	4	มค.21015	อ่างเก็บน้ำ	อ่างเก็บน้ำหนองดิน	หนองดิน	16	หนองแสง	วาปีปทุม	มหาสารคาม	มูล	15.818490	103.348381		57,525.00		/	/	/	/	/	บานประตูอาคารบังคับน้ำชำรุด	ซ่อมปรับปรุง	1,841,800.00		
187	4	รช.21012	อ่างเก็บน้ำ	อ่างเก็บน้ำหนองทอย	หนองสีจี้	8	เหล่าหลวง	เกษตรวิสัย	ร้อยเอ็ด	มูล	15.747250	103.547010		359,727.50	2553	/	/	/	/	/					
188	4	รช.21010	อ่างเก็บน้ำ	อ่างเก็บน้ำหนองมัน	ขมิ้น	5	เทอดไทย	ทุ่งเขาหลวง	ร้อยเอ็ด	ชี	15.969250	103.864950		665,517.50	2553	/	/	/	/	/					
189	4	รช.21007	อ่างเก็บน้ำ	อ่างเก็บน้ำบ้านบัวหลวง	บัวหลวง	3,9	เหล่า	ทุ่งเขาหลวง	ร้อยเอ็ด	ชี	15.978017	103.832834		678,715.00	2560	/	/	/	/	/					
190	4	รช.21013	อ่างเก็บน้ำ	อ่างเก็บน้ำหนองมะเขว	หนองมะเขว	5	เมืองน้อย	วังจันทน์	ร้อยเอ็ด	ชี	15.973410	103.800450		119,817.50	2552	/	/	/	/	/					
191	4	รช.21021	อ่างเก็บน้ำ	อ่างเก็บน้ำหนองบัว	โคกหนองบัว	1	บ้านคำ	โพธิ์ชัย	ร้อยเอ็ด	ชี	16.288056	103.804158		522,920.00	2560	/	/	/	/	/					
192	4	รช.21022	อ่างเก็บน้ำ	อ่างเก็บน้ำห้วยสินชัย	อัคระ	1	อัคระคำ	โพธิ์ชัย	ร้อยเอ็ด	ชี	16.416708	103.788273		293,865.00	2555	/	/	/	/	/					
193	4	รช.21008	อ่างเก็บน้ำ	อ่างเก็บน้ำโพหนอง	เกษตร	11	เวง	โพหนอง	ร้อยเอ็ด	ชี	16.287971	103.999963		2,079,157.50	2552	/	/	/	/	/					
194	4	รช.21001	อ่างเก็บน้ำ	อ่างเก็บน้ำบึงก้านแดง	สว่าง	1	สว่าง	โพหนอง	ร้อยเอ็ด	ชี	16.229740	103.989770		1,732,247.50	2553	/	/	/	/	/					
195	4	รช.21018	อ่างเก็บน้ำ	อ่างเก็บน้ำห้วยไผ่	คำพระ	6	สว่าง	โพหนอง	ร้อยเอ็ด	ชี	16.200530	104.024060		357,415.00	2553	/	/	/	/	/					
196	4	รช.21011	อ่างเก็บน้ำ	อ่างเก็บน้ำบ้านหนองเรือ	คำนางขุ้ม	5	ปุงลิศ	เมยวดี	ร้อยเอ็ด	ชี	16.396110	104.169880		98,365.00	2554	/	/	/	/	/					
197	4	รช.21020	อ่างเก็บน้ำ	อ่างเก็บน้ำอ้อยแฉ่	โนนาค	7	ทุ่งกุลา	สุวรรณภูมิ	ร้อยเอ็ด	มูล	15.497457	103.827812		146,650.00		/	/	/	/	/	ดินชั้น, อาคารระบายน้ำชำรุด	ซ่อมปรับปรุง	586,100.00		
198	4	รช.21045	อ่างเก็บน้ำ	อ่างเก็บน้ำป่าคุด	โนนคำ	6,14	เมืองไพร	เสลภูมิ	ร้อยเอ็ด	ชี	15.977220	104.014880		11,971,097.50		/	/	/	/	/					
199	4	รช.21015	อ่างเก็บน้ำ	อ่างเก็บน้ำห้วยทราย	หนองพอก	12	รอบเมือง	หนองพอก	ร้อยเอ็ด	ชี	16.287753	104.225466		782,185.00	2553	/	/	/	/	/					
200	4	รช.21017	อ่างเก็บน้ำ	อ่างเก็บน้ำวังจึก	ห้วยแก้ว,ห้วยสำราญ	3,12	หนอง	อาจสามาร	ร้อยเอ็ด	ชี	15.794937	103.980717		458,907.50	2552	/	/	/	/	/					

## ภาคผนวก 5

ข้อมูลแหล่งน้ำธรรมชาติในพื้นที่สำนักงานทรัพยากรน้ำภาค 4  
(ขอนแก่น)





**ข้อมูลแหล่งน้ำธรรมชาติ**  
**สำนักงานทรัพยากรน้ำภาค 4 (ขอนแก่น)**  
**วันที่สำรวจ 7 เมษายน 2563**

ลำดับ	จุดแหล่งน้ำ	ชื่อแหล่งน้ำ	ประเภทแหล่งน้ำ	บ้าน	หมู่ที่	ตำบล	อำเภอ	จังหวัด	WGS_E	WGS_N	ZONE	รวบรวมพื้นที่	พื้นที่แหล่งน้ำ(ไร่)	ความจุแหล่งน้ำ (ลบ.ม.)	ความจุปัจจุบัน (ลบ.ม.)	การไหลตรง	หน่วยงานที่รับผิดชอบ	การใช้ประโยชน์	ประเภทโครงการ	พื้นที่ใช้ประโยชน์(ไร่)	จำนวนฝักริมตลิ่ง	สภาพการใช้ประโยชน์ (ใช้พื้นที่ใช้ประโยชน์ตามเอกสาร)	รายชื่อกลุ่มผู้ใช้น้ำ ที่ตั้งถิ่นที่ขึ้นกับประโยชน์ของโครงการ	ผู้ประสานงานของ สทช. (ชื่อ/เบอร์)	หมายเหตุ
79	04200800	ถ้ำหินผดอง	หนองน้ำ/กุ	นาพร	11	นง	หินผดอง	ขอนแก่น	392.692	1,801.052	48	57.411	775	3,720,000	2,480,000	สายตรง	ทต.หินผดอง, กรรมการหมู่บ้าน	ใช้เลี้ยงวัว, ใช้น้ำรดแปลงปลูก, ขึ้น	ปลูกกุ, ปลูก	3,000	2,800	ใช้ไม่ได้	กลุ่มผู้ใช้น้ำตำบลหนองบัว (ต.บว)	นายศศิตา พงษ์ใจไม่ 21956976	- ถ้ำหินผดอง บ.ส.บ. ๗๕๕ ไร่ที่ 775 ไร่ - ๕๗ ๕๕ ๓.๕.

\*\*\* หมายเหตุ เป็นจุดข้อมูลสำรวจพื้นที่ของหน่วยงานและเป็นการตีความพื้นที่ของระบบสารสนเทศจาก สทช. 4 เป็นเดือนมิถุนายน 2563