

# แผนปฏิบัติการบรรเทาภาวะน้ำท่วมและภาวะน้ำแล้ง สำนักงานทรัพยากรน้ำภาค 8

ตามปฏิทินการบริหารจัดการทรัพยากรน้ำ

- พื้นที่เสี่ยงน้ำท่วม-น้ำแล้ง
- ความพร้อมด้านสถานีตรวจวัด
- ความพร้อมด้านอุปกรณ์-เครื่องมือ
- ความพร้อมด้านความมั่นคงของอ่างฝาย
- ความพร้อมด้านบุคลากร
- แผนปฏิบัติการบรรเทาภาวะน้ำท่วม-น้ำแล้ง ปี 2563-2564



จัดทำโดย :

ศูนย์อำนวยการติดตามและแก้ไขปัญหภาวะน้ำแล้งและภาวะน้ำท่วม  
ศูนย์ป้องกันวิกฤติน้ำ และสำนักงานทรัพยากรน้ำภาค 8  
ปี พ.ศ. 2563 - 2564

# แผนปฏิบัติการบรรเทาภาวะน้ำท่วมและภาวะน้ำแล้ง

## ของสำนักงานทรัพยากรน้ำภาค 8

### ตามปฏิทินการบริหารจัดการทรัพยากรน้ำ ของ สำนักงานทรัพยากรน้ำแห่งชาติ

เนื้อหา	หน้า
แผนปฏิบัติการบรรเทาภาวะน้ำท่วมและภาวะน้ำแล้ง ของสำนักงานทรัพยากรน้ำภาค 8	1
<b>ข้อมูลเชิงพื้นที่:</b>	
1. พื้นที่รับผิดชอบของสำนักงานทรัพยากรน้ำภาค 8	1
2. พื้นที่เสี่ยงน้ำท่วมและเสี่ยงน้ำหลาก-ดินโคลนถล่ม	1
2.1 พื้นที่เสี่ยงน้ำท่วมและเสี่ยงน้ำหลาก-ดินโคลนถล่ม (ม.ย. - ส.ค.)	1
2.2 พื้นที่เสี่ยงน้ำท่วมและเสี่ยงน้ำหลาก-ดินโคลนถล่ม (ก.ย. - ธ.ค.)	4
3. พื้นที่เสี่ยงน้ำแล้ง	5
<b>ข้อมูลความพร้อมด้านอุปกรณ์/เครื่องมือ/อาคารชลศาสตร์ :</b>	8
4. ความพร้อมด้านสถานีตรวจวัดสถานการณ์น้ำ	8
4.1 ระบบปฏิบัติการเฝ้าระวังและเตือนภัยล่วงหน้าน้ำหลาก-ดินถล่ม (Early Warning System)	8
4.2 ระบบตรวจวัดสถานการณ์น้ำทางไกลอัตโนมัติ (โทรมาตร)	8
5. ความพร้อมด้านอุปกรณ์และเครื่องมือ	8
5.1 เครื่องสูบน้ำ	8
5.2 รถบรรทุกน้ำ	8
6. ความพร้อมด้านความมั่นคงของอ่างเก็บน้ำและฝาย	8
6.1 อ่างเก็บน้ำ	8
6.2 ฝาย	8
7. ข้อมูลแหล่งน้ำธรรมชาติในพื้นที่สำนักงานทรัพยากรน้ำภาค 8 (สงขลา)	8
<b>ข้อมูลความพร้อมด้านบุคลากร :</b>	11
8. เจ้าหน้าที่ด้านเฝ้าระวังสถานการณ์ด้านภาวะน้ำท่วมและภาวะน้ำแล้ง	11
9. เจ้าหน้าที่ด้านการปฏิบัติงานเชิงพื้นที่รายจังหวัด	11
10. รายชื่อผู้รู้ประจำสถานีเตือนภัยล่วงหน้าน้ำหลาก - ดินถล่มในพื้นที่	12

เนื้อหา	หน้า
แผนปฏิบัติการบรรเทาภาวะน้ำท่วมและภาวะน้ำแล้ง :	12
11. แผนปฏิบัติการเพื่อรับสถานการณ์น้ำท่วมหลากดินโคลนถล่ม ประจำเดือนพฤษภาคม - ธันวาคม 2563	12
12. แผนปฏิบัติการในการรับสถานการณ์น้ำแล้ง การสูบน้ำช่วยเหลือสถานการณ์น้ำแล้ง	13
ภาคผนวก 1 พื้นที่เสี่ยงน้ำท่วม และน้ำท่วมหลากเดือนมิถุนายน - สิงหาคม สำหรับพื้นที่นอกเขตชลประทานในขอบเขตสำนักงานทรัพยากรน้ำภาค 8	
ภาคผนวก 2 พื้นที่เสี่ยงน้ำท่วม และน้ำท่วมหลากเดือนกันยายน - ธันวาคม สำหรับพื้นที่นอกเขตชลประทานในขอบเขตสำนักงานทรัพยากรน้ำภาค 8	
ภาคผนวก 3 พื้นที่เสี่ยงภัยแล้งสำหรับพื้นที่นอกเขตชลประทานในขอบเขตสำนักงาน ทรัพยากรน้ำภาค 8	
ภาคผนวก 4 การตรวจสอบความพร้อมด้านสถานีตรวจวัดสถานการณ์น้ำ (สถานี Early Warning โทรมาตร กล้อง CCTV และสถานีอุตุ-อุทกวิทยา)	
ภาคผนวก 5 การตรวจสอบความพร้อมด้านความมั่นคงของอ่างเก็บน้ำและฝาย	
ภาคผนวก 6 ข้อมูลแหล่งน้ำธรรมชาติในพื้นที่สำนักงานทรัพยากรน้ำภาค 8 (สงขลา)	

## แผนปฏิบัติการบรรเทาภาวะน้ำท่วมและภาวะน้ำแล้งของสำนักงานทรัพยากรน้ำภาค 8

### ข้อมูลเชิงพื้นที่ :

#### 1. พื้นที่รับผิดชอบของสำนักงานทรัพยากรน้ำภาค 8

สำนักงานทรัพยากรน้ำภาค 8 มีพื้นที่รับผิดชอบ 8 จังหวัด ประกอบด้วย จังหวัด ตราด นครศรีธรรมราช นราธิวาส ปัตตานี พัทลุง ยะลา สงขลา สตูล รายละเอียดแสดงดังรูปที่ 1

#### 2. พื้นที่เสี่ยงน้ำท่วมและเสี่ยงน้ำหลาก-ดินโคลนถล่ม

2.1 พื้นที่เสี่ยงน้ำท่วมและเสี่ยงน้ำหลาก-ดินโคลนถล่ม (ม.ย. - ส.ค.) ระดับเสี่ยงภัย ปานกลางและเสี่ยงภัยมาก ในพื้นที่นอกเขตชลประทานในขอบเขตสำนักงานทรัพยากรน้ำภาค 8 ประกอบด้วย

1) จังหวัดตราด จำนวน 10 อำเภอ ประกอบด้วย กันตัง นาโงย ปะเหลียน เมืองตราด ย่านตาขาว รัชฎา วังวิเศษ สีเกา ห้วยยอด หาดสำราญ

2) จังหวัดนครศรีธรรมราช จำนวน 16 อำเภอ ประกอบด้วย ขนอม จุฬาภรณ์ เฉลิมพระเกียรติ ชะอวด เขียวใหญ่ ถ้ำพรรณรา ท่าศาลา ทุ่งสง ทุ่งใหญ่ นบพิตำ บางขัน ปากพนัง พรหมคีรี เมืองนครศรีธรรมราช ร่อนพิบูลย์ หัวไทร

3) จังหวัดนราธิวาส จำนวน 9 อำเภอ ประกอบด้วย เจาะไอร้อง ตากใบ บาเจาะ เมืองนราธิวาส ยี่งอ ระแงะ แวง สุไหงโก-ลก สุไหงปาดี

4) จังหวัดปัตตานี จำนวน 11 อำเภอ ประกอบด้วย กะพ้อ โคกโพธิ์ ทุ่งยางแดง ปะนาเระ มายอ เมืองปัตตานี ไม้แก่น ยะรัง ยะหริ่ง สายบุรี หนองจิก

5) จังหวัดพัทลุง จำนวน 9 อำเภอ ประกอบด้วย เขาชัยสน ควนขนุน ตะโหมด บางแก้ว ปากพะยูน ป่าบอน ป่าพะยอม ศรีนครินทร์ ศรีบรรพต

6) จังหวัดยะลา จำนวน 2 อำเภอ เมืองยะลา รามัน

7) จังหวัดสงขลา จำนวน 15 อำเภอ ประกอบด้วย กระแสสินธุ์ คลองหอยโข่ง ควนเนียง จະนะ เทพา นาทวี นาหม่อม บางกล่ำ เมืองสงขลา ระโนด รัตภูมิ สทิงพระ สะบ้าย้อย สิงหนคร หาดใหญ่

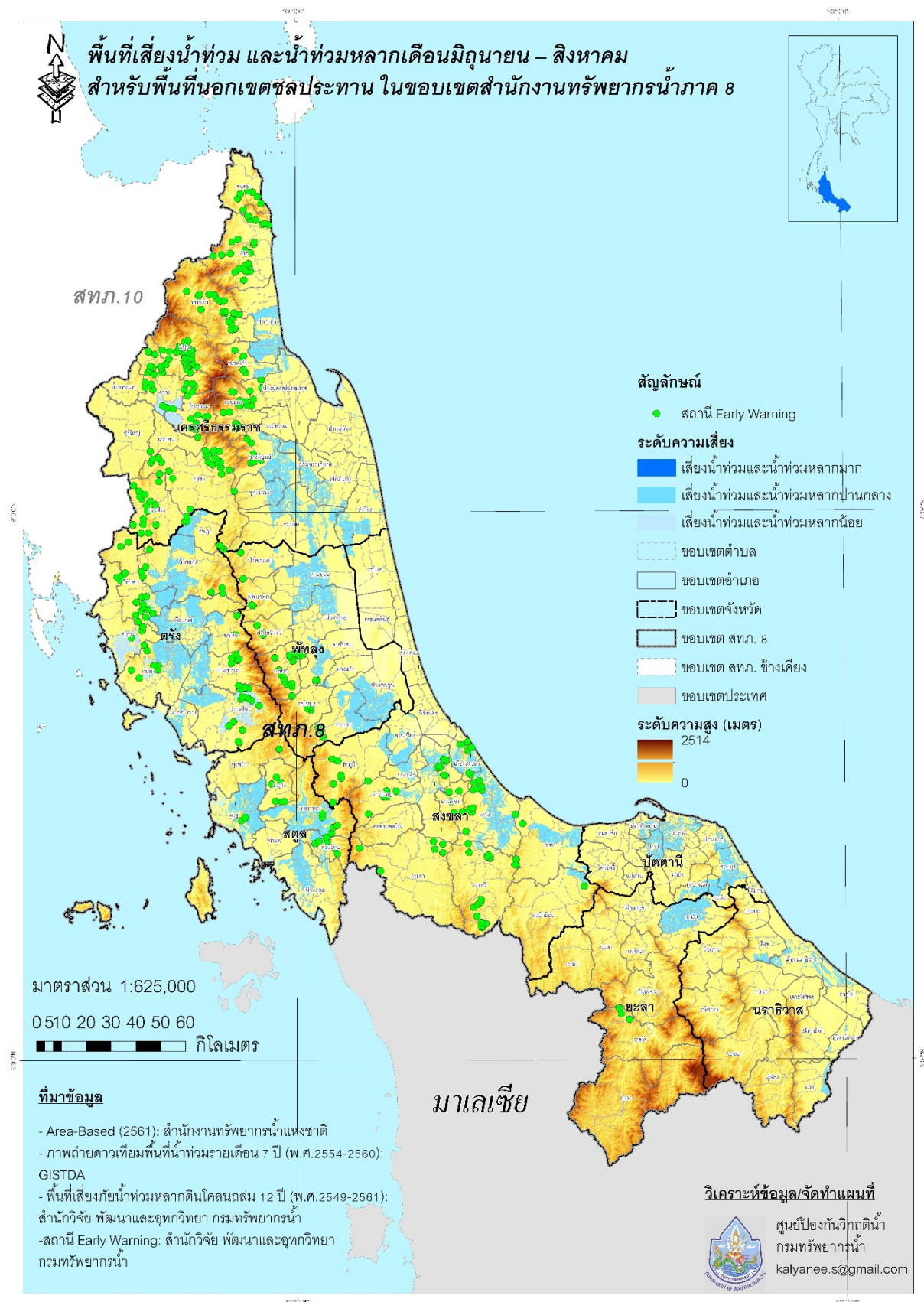
8) จังหวัดสตูล จำนวน 7 อำเภอ ประกอบด้วย ควนกาหลง ควนโดน ท่าแพ ทุ่งหว้า มะนัง เมืองสตูล ละงู

รายละเอียดแสดงดังรูปที่ 2 และสรุปรายละเอียดระดับตำบลแสดงในภาคผนวก 1





รูปที่ 1 ขอบเขตพื้นที่ความรับผิดชอบของสำนักงานทรัพยากรน้ำภาค 8



รูปที่ 2 พื้นที่เสี่ยงน้ำท่วมและน้ำท่วมหลากดินถล่มระหว่างเดือนมิถุนายน - สิงหาคม สำหรับพื้นที่นอกเขตชลประทานในขอบเขตสำนักงานทรัพยากรน้ำภาค 8

2.2 พื้นที่เสี่ยงน้ำท่วมและเสี่ยงน้ำหลาก-ดินโคลนถล่ม (ก.ย. - ธ.ค.) ระดับเสี่ยงภัยปานกลางและเสี่ยงภัยมาก ในพื้นที่นอกเขตชลประทานในขอบเขตสำนักงานทรัพยากรน้ำภาค 8 ประกอบด้วย

1) จังหวัดตรัง จำนวน 10 อำเภอ ประกอบด้วย กันตัง นาโยง ปะเหลียน เมืองตรัง ย่านตาขาว รัษฎา วังวิเศษ สีเกา ห้วยยอด หาดสำราญ

2) จังหวัดนครศรีธรรมราช จำนวน 16 อำเภอ ประกอบด้วย ขนอม จุฬาภรณ์ เฉลิมพระเกียรติ ชะอวด เขียวใหญ่ ถ้ำพรรณรา ท่าศาลา ทุ่งสง ทุ่งใหญ่ นบพิตำ บางขัน ปากพนัง พรหมคีรี เมืองนครศรีธรรมราช ร่อนพิบูลย์ หัวไทร

3) จังหวัดนราธิวาส จำนวน 9 อำเภอ ประกอบด้วย เจาะไอร้อง ตากใบ บาเจาะ เมืองนราธิวาส ยี่งอ ระแงะ แวง สุไหงโก-ลก สุไหงปาตี

4) จังหวัดปัตตานี จำนวน 11 อำเภอ ประกอบด้วย กะพ้อ โคกโพธิ์ ทุ่งยางแดง ปะนาเระ มายอ เมืองปัตตานี ไม้แก่น ยะรัง ยะหริ่ง สายบุรี นອງจิก

5) จังหวัดพัทลุง จำนวน 10 อำเภอ ประกอบด้วย เขาชัยสน ควนขนุน ตะโหมด บางแก้ว ปากพะยูน ป่าบอน ป่าพะยอม เมืองพัทลุง ศรีนครินทร์ ศรีบรรพต

6) จังหวัดยะลา จำนวน 2 อำเภอ เมืองยะลา รามัน

7) จังหวัดสงขลา จำนวน 15 อำเภอ ประกอบด้วย กระแสสินธุ์ คลองหอยโข่ง ควนเนียง จະนะ เทพา นาทวี นาหม่อม บางกล่ำ เมืองสงขลา ระโนด รัตภูมิ สทิงพระ สะบ้าย้อย สิงหนคร หาดใหญ่

8) จังหวัดสตูล จำนวน 7 อำเภอ ประกอบด้วย ควนกาหลง ควนโดน ท่าแพ ทุ่งหว้า มะนัง เมืองสตูล ละงู

รายละเอียดแสดงดังรูปที่ 3 และสรุปรายละเอียดระดับตำบลแสดงในภาคผนวก 2

### 3. พื้นที่เสี่ยงน้ำแล้ง

พื้นที่เสี่ยงภัยแล้งระดับเสี่ยงภัยแล้งน้อย ในพื้นที่นอกเขตชลประทานในขอบเขตสำนักงานทรัพยากรน้ำภาค 8 ประกอบด้วย

1) จังหวัดตรัง จำนวน 10 อำเภอ ประกอบด้วย กันตัง นาโยง ปะเหลียน เมืองตรัง ย่านตาขาว รัชฎา วังวิเศษ สีเกา ห้วยยอด หาดสำราญ

2) จังหวัดนครศรีธรรมราช จำนวน 21 อำเภอ ประกอบด้วย ขนอม จุฬาภรณ์ ฉวาง เฉลิมพระเกียรติ ชะอวด ช้างกลาง เขียวใหญ่ ถ้ำพรณรา ท่าศาลา ทุ่งสง ทุ่งใหญ่ นบพิตำ นาบอน บางขัน ปากพั่น พรหมคีรี พิปูน เมืองนครศรีธรรมราช ร่อนพิบูลย์ สีชล หัวไทร

3) จังหวัดนราธิวาส จำนวน 13 อำเภอ ประกอบด้วย จะแนะ เจาะไอร้อง ตากใบ บาเจาะ เมืองนราธิวาส ยี่งอ ระแงะ รือเสาะ แวมัง ศรีสาคร สุคีริน สุไหงโก-ลก สุโหงปาดี

4) จังหวัดปัตตานี จำนวน 12 อำเภอ ประกอบด้วย กะพ้อ โคกโพธิ์ ทุ่งยางแดง ปะนาเระ มายอ เมืองปัตตานี แม่ลาน ไม้แก่น ยะรัง ยะหริ่ง สายบุรี หนองจิก

5) จังหวัดพัทลุง จำนวน 11 อำเภอ ประกอบด้วย กงหรา เขาชัยสน ควนขนุน ตะโหมด บางแก้ว ปากพะยูน ป่าบอน ป่าพะยอม เมืองพัทลุง ศรีนครินทร์ ศรีบรรพต

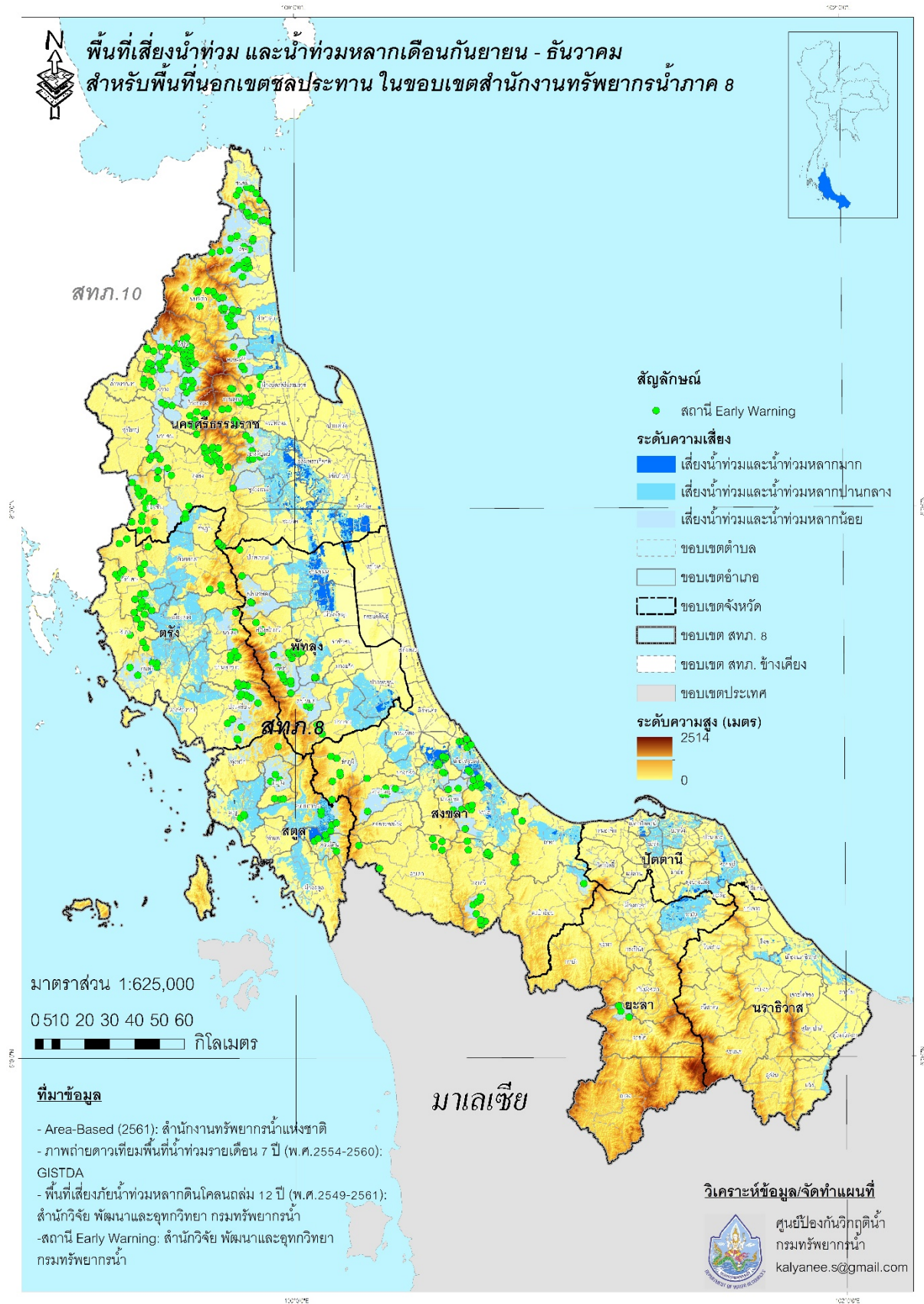
6) จังหวัดยะลา จำนวน 8 อำเภอ กรงปินัง กาบัง ธารโต บันนังสตา เบตง เมืองยะลา ยะหา รามัน

7) จังหวัดสงขลา จำนวน 16 อำเภอ ประกอบด้วย กระแสสินธุ์ คลองหอยโข่ง ควนเนียง จะนะ เทพา นาทวี นาหม่อม บางกล่ำ เมืองสงขลา ระโนด รัตภูมิ สทิงพระ สะเดา สะบ้าย้อย สิงหนคร หาดใหญ่

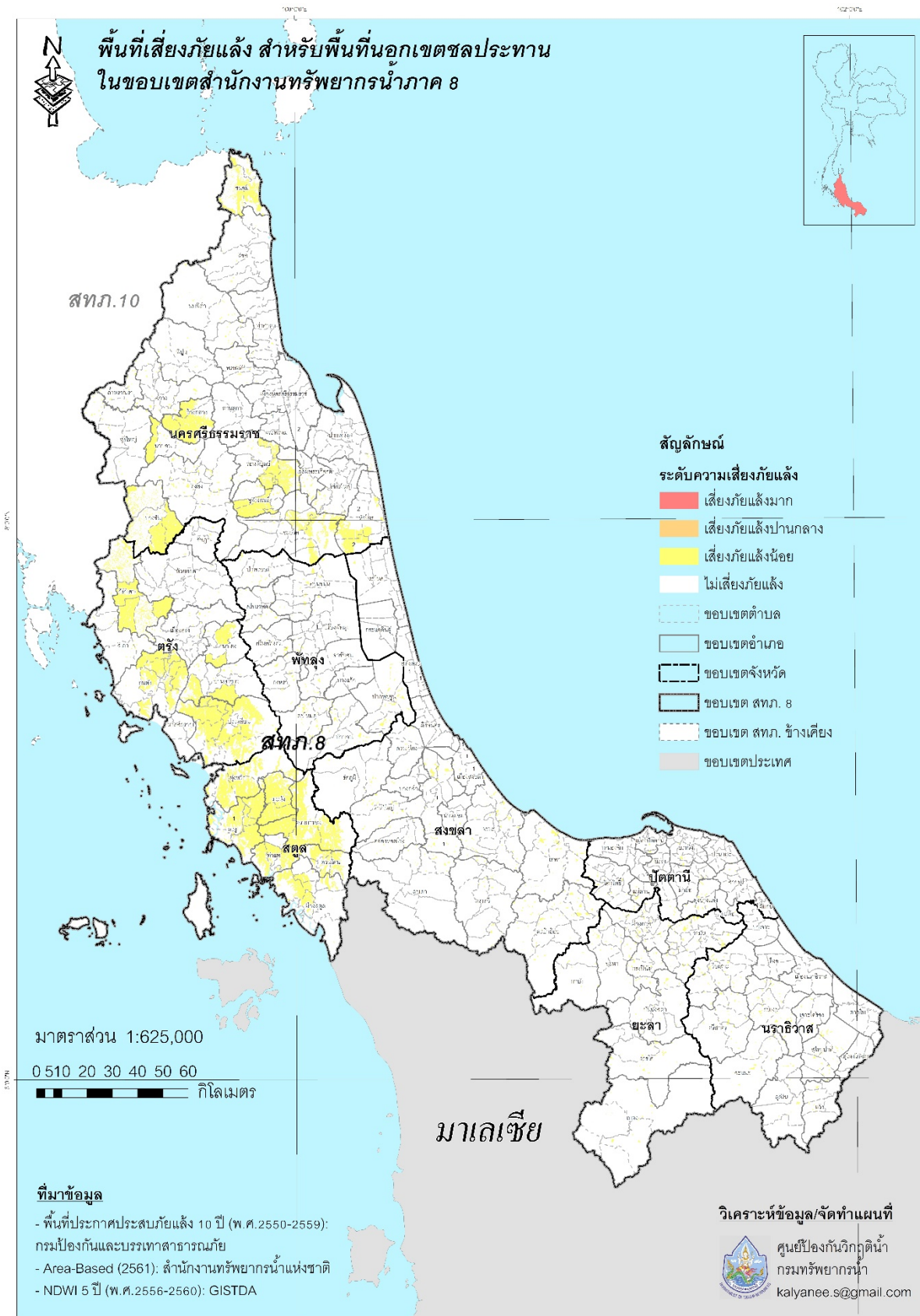
8) จังหวัดสตูล จำนวน 7 อำเภอ ประกอบด้วย ควนกาหลง ควนโดน ท่าแพ ทุ่งหว้า มะนัง เมืองสตูล ละงู

รายละเอียดแสดงดังรูปที่ 4 และสรุปรายละเอียดระดับตำบลแสดงในภาคผนวก 3





รูปที่ 3 พื้นที่เสี่ยงน้ำท่วมและน้ำท่วมหลากดินถล่มระหว่างเดือนกันยายน - ธันวาคม สำหรับพื้นที่นอกเขตชลประทานในขอบเขตสำนักงานทรัพยากรน้ำภาค 8



รูปที่ 4 พื้นที่เสี่ยงภัยแล้งสำหรับพื้นที่นอกเขตชลประทาน ในขอบเขตสำนักงานทรัพยากรน้ำภาค 8



ข้อมูลความพร้อมด้านอุปกรณ์/เครื่องมือ/อาคารชลศาสตร์ :

4. ความพร้อมด้านสถานีตรวจวัดสถานการณ์น้ำ จำนวน 170 สถานี ประกอบด้วย
- 4.1 ระบบปฏิบัติการเฝ้าระวังและเตือนภัยล่วงหน้าน้ำหลาก-ดินถล่ม (Early Warning System) จำนวน 117 สถานี (<http://ews.dwr.go.th/ews/>)
- 4.2 ระบบตรวจวัดสถานการณ์น้ำทางไกลอัตโนมัติ (โทรมาตร) จำนวน 11 สถานี ระบบกล้อง CCTV จำนวน 4 สถานี และสถานีอุตุ-อุทก จำนวน 38 สถานี (รายละเอียดแสดงดังรูปที่ 5 และรายละเอียดของสถานีตรวจวัดสภาพน้ำทางไกลอัตโนมัติระบบกล้อง CCTV และสถานีอุตุ-อุทกวิทยาในภาคผนวก 4 และสามารถดูรายละเอียดได้ที่เว็บไซต์ <http://mekhala.dwr.go.th/>)

5. ความพร้อมด้านอุปกรณ์และเครื่องมือ

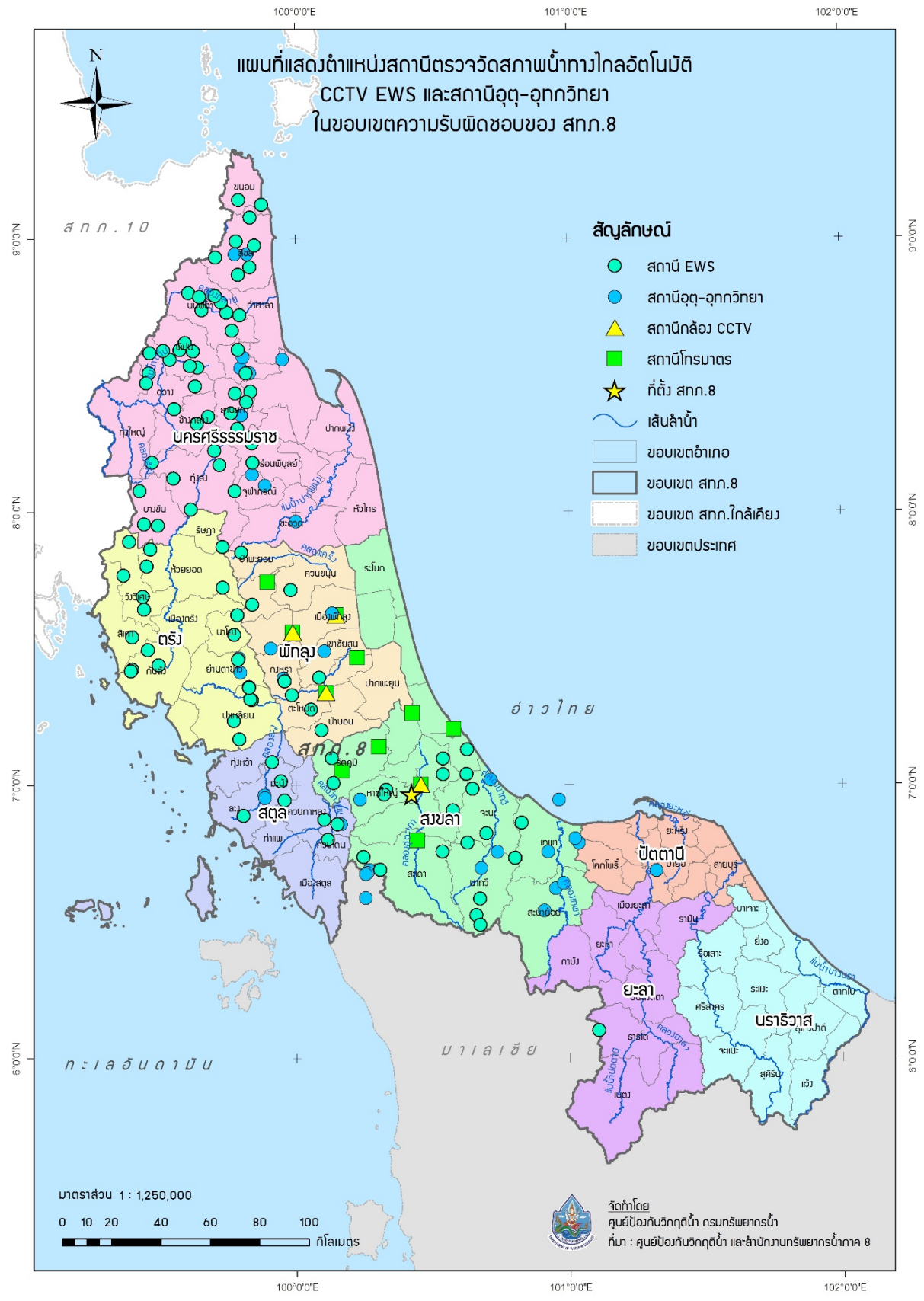
- 5.1 เครื่องสูบน้ำ จำนวน 22 เครื่อง ใช้งานได้ 22 เครื่อง ประกอบด้วย
- เครื่องสูบน้ำขนาด 10 นิ้ว จำนวน 1 เครื่อง (ใช้งานได้ 1 เครื่อง)
  - เครื่องสูบน้ำขนาด 12 นิ้ว จำนวน 20 เครื่อง (ใช้งานได้ 20 เครื่อง)
  - เครื่องสูบน้ำขนาด 26 นิ้ว จำนวน 1 เครื่อง (ใช้งานได้ 1 เครื่อง)
- 5.2 รถบรรทุกน้ำ จำนวน 6 คัน ใช้งานได้ 4 คัน ประกอบด้วย
- รถยนต์บรรทุกน้ำ จำนวน 1 คัน (ใช้งานได้ 1 คัน)
  - รถยนต์บรรทุก 6 ล้อ จำนวน 2 คัน (ใช้งานได้ 2 คัน)
  - รถยนต์บรรทุก 6 ล้อ (NGV) จำนวน 1 คัน (ใช้งานได้ 0 คัน)
  - รถยนต์บรรทุก 6 ล้อ พร้อมเครน จำนวน 1 คัน (ใช้งานได้ 1 คัน)
  - รถยนต์บรรทุก 10 ล้อ พร้อมเครน จำนวน 1 คัน (ใช้งานได้ 0 คัน)

6. ความพร้อมด้านความมั่นคงของอ่างเก็บน้ำและฝาย จำนวน 82 แห่ง มีรายละเอียด ดังนี้

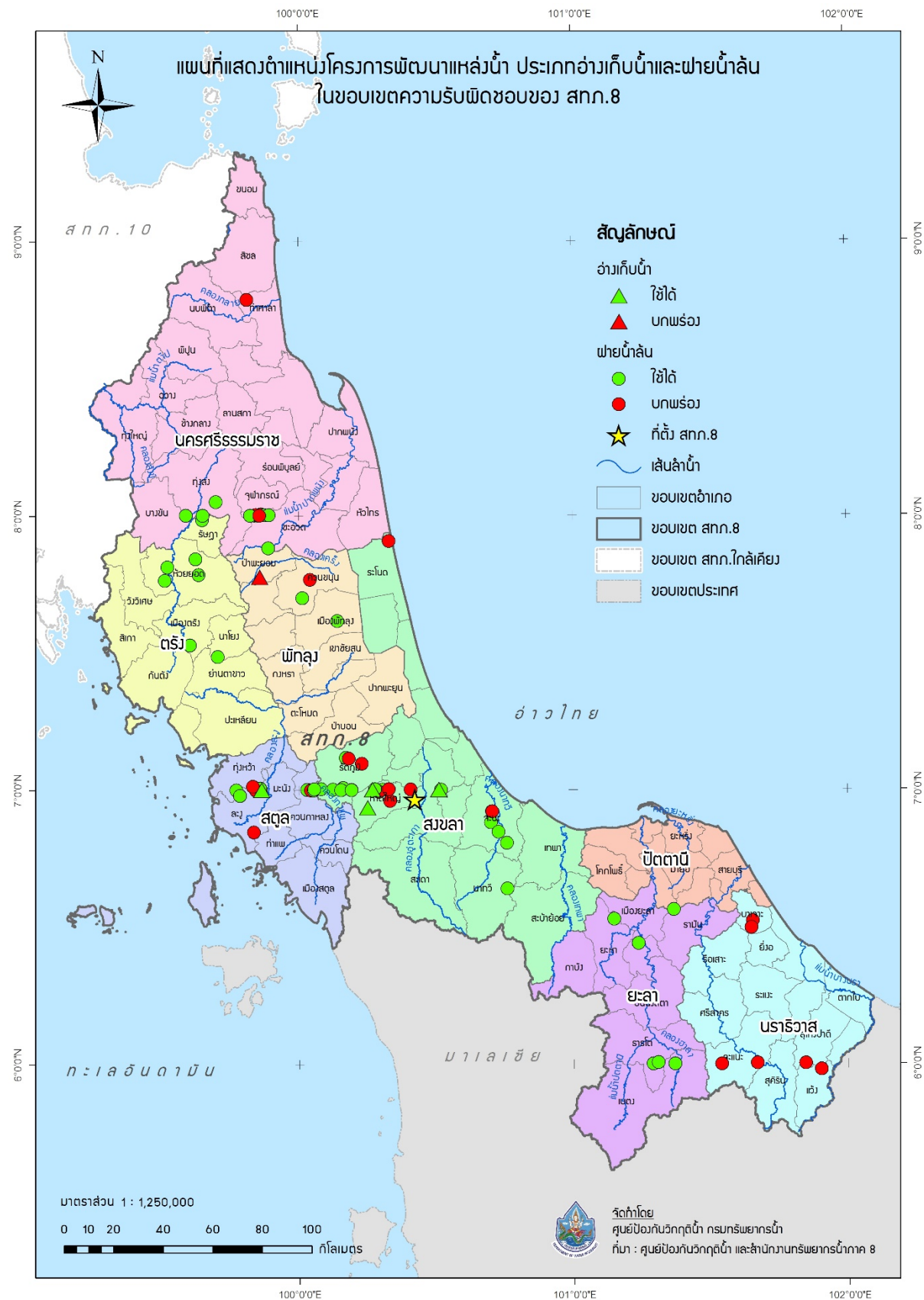
- 6.1 อ่างเก็บน้ำ จำนวน 6 แห่ง (ใช้งานได้ 5 แห่ง)
- 6.2 ฝาย จำนวน 76 แห่ง (ใช้งานได้ 50 แห่ง)

รายละเอียดของความพร้อมด้านความมั่นคงของอ่างเก็บน้ำและฝายแสดงดังรูปที่ 6 และรายละเอียดของความพร้อมด้านความมั่นคงของอ่างเก็บน้ำและฝายในภาคผนวก 5

7. ข้อมูลแหล่งน้ำธรรมชาติในพื้นที่สำนักงานทรัพยากรน้ำภาค 8 (สงขลา) จำนวน 6 แห่ง รายละเอียดในภาคผนวก 6



รูปที่ 5 ตำแหน่งสถานีตรวจวัดสภาพน้ำทางไกลอัตโนมัติ CCTV EWS และ  
สถานีอุตุ-อุทกวิทยา ในเขตพื้นที่ความรับผิดชอบของสำนักงานทรัพยากรน้ำภาค 8



รูปที่ 6 ตำแหน่งโครงการพัฒนาแหล่งน้ำประเภทอ่างเก็บน้ำและฝายน้ำล้น ในเขตพื้นที่ความรับผิดชอบของสำนักงานทรัพยากรน้ำภาค 8

ข้อมูลความพร้อมด้านบุคลากร :

8. เจ้าหน้าที่ด้านเฝ้าระวังสถานการณ์ด้านภาวะน้ำท่วมและภาวะน้ำแล้ง จำนวน 19 ราย

ลำดับ	ชื่อ-นามสกุล	สถานที่	เบอร์โทรศัพท์
1	นายวีระพงศ์ แสงทอง	นครศรีธรรมราช	086-5958867
2	นายเกรียงไกร มหาพณิช	นครศรีธรรมราช	098-0323043
3	นายกันภัย เกื้อสง	นครศรีธรรมราช	084-0568514
4	นายวินัย พรหมสังคหะ	ตรัง	081-9639338
5	นายเสริม หยงस्ता	ตรัง	091-8249085
6	นายประพันธ์ สุขศรี	พัทลุง	098-6701826
7	นายฉัตรชัย นิมดำ	พัทลุง	095-4393248
8	น.ส.ณัฐพิชญา อินทองแก้ว	สงขลา	081-9779863
9	นายสมพร พรหมทอง	สงขลา	089-5911794
10	นายปรีชา กระจ่างลิขิต	นราธิวาส	095-0945968
11	นายสุรชัย นวลมาก	นราธิวาส	081-7667757
12	นางสมนึก เพ็ชรจำรัส	สตูล	080-7155912
13	นายดำรง สิตไทย	สตูล	097-3181278
14	นายอับดุลเลาะ เปาะมะ	ปัตตานี	080-1373030
15	นายยาการิยา บูโรง	ปัตตานี	086-2882389
16	นายสุวิทย์ ไชยประยา	ปัตตานี	086-4981422
17	นายทานู ลิมสกุล	ยะลา	081-8979035
18	นายประภาส ชูเรือง	ยะลา	081-6083234
19	นายปนมพร คงเควีจ	ยะลา	081-3880031

9. เจ้าหน้าที่ด้านการปฏิบัติงานเชิงพื้นที่รายจังหวัด จำนวน 10 ราย

ลำดับ	ชื่อ-นามสกุล	สถานที่	เบอร์โทรศัพท์
1	ว่าที่ร.ต.สุดชาย เหลืองอักษร	หัวหน้าชุด	-
2	นายอับดุลเลาะ เปาะมะ	ปัตตานี	080-1373030
3	นายบัญญัติ บริรักษ์	นครศรีธรรมราช	-
4	นายประพันธ์ สุขศรี	พัทลุง	098-6701826
5	นายฉัตรชัย นิมดำ	พัทลุง	095-4393248
6	นายราย จุสุข	ตรัง	-

ลำดับ	ชื่อ-นามสกุล	สถานที่	เบอร์โทรศัพท์
7	นายดำรง สิตไทย	สตูล	097-3181278
8	นายสุวิท ชูศรี	สตูล	-
9	นายยาการิยา ปูโรง	ยะลา	086-2882389
10	นายสุรัชชัย นวลมาก	นราธิวาส	081-7667757

10. รายชื่อผู้รู้ประจำสถานีเตือนภัยล่วงหน้าน้ำหลาก-ดินถล่มในพื้นที่ จำนวน 117 ราย รายละเอียดของรายชื่อและเบอร์โทรศัพท์ผู้รู้ในภาคผนวก 4

แผนปฏิบัติการบรรเทาภาวะน้ำท่วมและภาวะน้ำแล้ง :

11. แผนปฏิบัติการเพื่อรับสถานการณ์น้ำท่วมหลากดินโคลนถล่มประจำเดือนพฤษภาคม - ธันวาคม 2563 มีรายละเอียดดังรูปที่ 7 ประกอบด้วย

จุดที่	ตำบล	อำเภอ	จังหวัด	ขนาด เครื่อง สูบน้ำ	จำนวน (เครื่อง)	ผู้รับผิดชอบ	เบอร์โทรศัพท์
1	บ่อยาง	เมือง	สงขลา	12	1	ว่าที่ร.ต.สุดชาย เหลืองอักษร	-
2	บ่อยาง	เมือง	สงขลา	12	1	ว่าที่ร.ต.สุดชาย เหลืองอักษร	-
3	บ่อยาง	เมือง	สงขลา	12	1	ว่าที่ร.ต.สุดชาย เหลืองอักษร	-
4		หาดใหญ่	สงขลา	12	2	ว่าที่ร.ต.สุดชาย เหลืองอักษร	-
5	เกาะแต้ว	เมือง	สงขลา	12	1	ว่าที่ร.ต.สุดชาย เหลืองอักษร	-
6	เขารูปช้าง	เมือง	สงขลา	12	1	ว่าที่ร.ต.สุดชาย เหลืองอักษร	-
7	เขารูปช้าง	เมือง	สงขลา	12	1	ว่าที่ร.ต.สุดชาย เหลืองอักษร	--
8	เขารูปช้าง	เมือง	สงขลา	12	1	ว่าที่ร.ต.สุดชาย เหลืองอักษร	-
9	คูหาสวรรค์	เมือง	พัทลุง	12	1	นายฉัตรชัย นิมดำ	095-4393248
10	คูหาสวรรค์	เมือง	พัทลุง	12	1	นายฉัตรชัย นิมดำ	095-4393248

จุดที่	ตำบล	อำเภอ	จังหวัด	ขนาด เครื่อง สูบน้ำ	จำนวน (เครื่อง)	ผู้รับผิดชอบ	เบอร์โทรศัพท์
11	ในเมือง	เมือง	นครศรีธรรม ราช	12	1	นายบัญชา บริรักษ์	-
12	ทุ่งหวัง	เมือง	สงขลา	12	1	ว่าที่ร.ต.สุชาย เหลือง อักษร	-

## 12. แผนปฏิบัติการในการรับสถานการณ์น้ำแล้ง

การสูบน้ำช่วยเหลือสถานการณ์น้ำแล้ง มีรายละเอียดดังรูปที่ 8 ประกอบด้วย

จุดที่	ตำบล	อำเภอ	จังหวัด	ขนาด เครื่อง สูบน้ำ	จำนวน (เครื่อง)	ผู้รับผิดชอบ	เบอร์โทรศัพท์
1	ควนชะลิก	หัวไทร	นครศรี ธรรมราช	12	1	นายวีระพงศ์ แสงทอง	086-5958867
2	ควนชะลิก	หัวไทร	นครศรี ธรรมราช	12	1	นายวีระพงศ์ แสงทอง	086-5958867
3	ทรายขาว	หัวไทร	นครศรี ธรรมราช	12	1	นายวีระพงศ์ แสงทอง	086-5958867
4	ทรายขาว	หัวไทร	นครศรี ธรรมราช	12	1	นายวีระพงศ์ แสงทอง	086-5958867
5	ทรายขาว	หัวไทร	นครศรี ธรรมราช	12	1	นายเกรียงไกร มหา พานิช	098-0323043
6	ทรายขาว	หัวไทร	นครศรี ธรรมราช	12	1	นายเกรียงไกร มหา พานิช	098-0323043
7	ทรายขาว	หัวไทร	นครศรี ธรรมราช	12	1	นายเกรียงไกร มหา พานิช	098-0323043
8	บ่อดาน	สทิงพระ	สงขลา	12	1	นายสมพร พรหมทอง	089-5911794
9	บ่อดาน	สทิงพระ	สงขลา	12	1	นายสมพร พรหมทอง	089-5911794





รูปที่ 7 ตำแหน่งจุดติดตั้งเครื่องสูบน้ำ ช่วยเหลือน้ำท่วมช่วงเดือนพฤษภาคม – ธันวาคม  
ในเขตพื้นที่ความรับผิดชอบของสำนักงานทรัพยากรน้ำภาค 8



รูปที่ 8 ตำแหน่งจุดติดตั้งเครื่องสูบน้ำช่วยเหลือภัยแล้ง ในเขตพื้นที่ความรับผิดชอบของสำนักงานทรัพยากรน้ำภาค 8

## ภาคผนวก 1

พื้นที่เสี่ยงน้ำท่วม และน้ำท่วมหลากเดือนมิถุนายน – สิงหาคม  
สำหรับพื้นที่นอกเขตชลประทาน  
ในขอบเขตสำนักงานทรัพยากรน้ำภาค 8

## พื้นที่เสี่ยงน้ำท่วมและน้ำท่วมหลากเดือนมิถุนายนถึงสิงหาคมสำหรับพื้นที่นอกเขตชลประทานในขอบเขตสำนักงานทรัพยากรน้ำภาค 8

จังหวัด	อำเภอ	ตำบล	พื้นที่เสี่ยงน้ำท่วมและน้ำท่วมหลาก (ไร่)				
			น้อย	ปานกลาง	มาก	ผลรวมทั้งหมด	
ตรัง	กันตัง	กันตัง		55.54		55.54	
		คลองขี้ล่อม		17,907.81		17,907.81	
		คลองลู		16,737.15		16,737.15	
		ควนธานี		8,646.50		8,646.50	
		โคกยาง		13,199.87		13,199.87	
		บ่อน้ำร้อน	11,167.68	10,893.59		22,061.28	
		บางเป้า		5,284.12		5,284.12	
		บางหมาก		15,096.49		15,096.49	
		ย่านซื่อ		5,524.67		5,524.67	
		วังวน		2,699.92		2,699.92	
		นาโยง	โคกสะบ้า		2,383.59		2,383.59
	นาข้าวเสียด			4,091.06		4,091.06	
	นาหมื่นศรี			12,181.77		12,181.77	
	ละมอ			4,039.23		4,039.23	
	ปะเหลียน		ท่าพญา		6,482.04		6,482.04
	ปะเหลียน	ทุ่งยาว	19,492.57			19,492.57	
		บางด้วน		5,051.85		5,051.85	
		บ้านนา		34,826.85		34,826.85	
		ปะเหลียน	54,719.52			54,719.52	
		เมืองตรัง	ควนปริง		4,411.63		4,411.63
			โคกหล่อ		1,546.55		1,546.55
ทับเที่ยง				580.59		580.59	
นาตาล่วง				5,496.91		5,496.91	
นาโต๊ะหมิง				16,036.70		16,036.70	
นาท่ามใต้				9,597.78		9,597.78	
นาท่ามเหนือ				32,364.36		32,364.36	
นาบิณฑล				5,839.75		5,839.75	
นาพละ				3,321.54		3,321.54	
นาโยงใต้				1,335.49		1,335.49	
น้ำผุด			5.65		5.65		
บางรัก			3,174.66		3,174.66		
บ้านควน			2,700.29		2,700.29		
บ้านโพธิ์		12,040.66		12,040.66			
ย่านตาขาว	หนองตรุด		28,955.73		28,955.73		
	เกาะเปี้ยะ		1,859.68		1,859.68		
	ทุ่งกระปือ		24,843.41		24,843.41		
	ทุ่งค่าย		25,349.85		25,349.85		
	ย่านตาขาว		6,612.82		6,612.82		

ที่มาข้อมูล:

-Area-Based (2561): สทนช.

-ภาพถ่ายดาวเทียมพื้นที่น้ำท่วมรายเดือน 7 ปี (พ.ศ.2554-2560): GISTDA

-พื้นที่เสี่ยงภัยน้ำท่วมหลากดินโคลนถล่ม 12 ปี (พ.ศ.2549-2561) :สวพ. กรมทรัพยากรน้ำ

## พื้นที่เสี่ยงน้ำท่วมและน้ำท่วมหลากเดือนมิถุนายนถึงสิงหาคมสำหรับพื้นที่นอกเขตชลประทานในขอบเขตสำนักงานทรัพยากรน้ำภาค 8

จังหวัด	อำเภอ	ตำบล	พื้นที่เสี่ยงน้ำท่วมและน้ำท่วมหลาก (ไร่)			
			น้อย	ปานกลาง	มาก	ผลรวมทั้งหมด
	รัชฎา	เขาไพร		3.57		3.57
		คลองปาง		7,952.62		7,952.62
		ควนเมา		22,122.76		22,122.76
		หนองบัว		3,917.24		3,917.24
		หนองปรือ		6.33		6.33
	วังวิเศษ	เขาวิเศษ		12,952.46		12,952.46
		ท่าสะบ้า		30,642.45		30,642.45
		วังมะปราง		0.05		0.05
		วังมะปรางเหนือ		0.06		0.06
	สิเกา	นาเมืองเพชร		3.04		3.04
		ไม้ฝาด	54,405.67			54,405.67
	ห้วยยอด	เขากอบ		14,369.85		14,369.85
		ท่าजू		1.66		1.66
		ทุ่งต้อ		16,518.32		16,518.32
		นางวง		19,045.76		19,045.76
		บางกุ้ง		0.94		0.94
		บางดี		1,739.27		1,739.27
		ปากคม		13,669.40		13,669.40
		ปากแจ่ม		2.05		2.05
		ลำภูรา		9,880.63		9,880.63
		วังคีรี		6,799.22		6,799.22
		หนองช้างแล่น		13,551.95		13,551.95
		ห้วยนาง		27,236.79		27,236.79
		ห้วยยอด		3.38		3.38
	หาดสำราญ	ตะเสะ		7,256.31		7,256.31
		บ้าหวี		5,571.17		5,571.17
		หาดสำราญ		15,342.27		15,342.27
นครศรีธรรมราช	ขนอม	ควนทอง		5.96		5.96
		ท้องเนียน		0.63		0.63
	จุฬาภรณ์	ควนหนองคว่า		13,979.50		13,979.50
		ทุ่งโพธิ์		800.80		800.80
		นาหมอบุญ		2,958.43		2,958.43
		บ้านควนมุด		3,464.07		3,464.07
		บ้านชะอวด		11,044.13		11,044.13
		สามตำบล		5,987.69		5,987.69
	ฉวาง	จันดี	14,479.41			14,479.41
		ฉวาง	14,823.02			14,823.02
	เฉลิมพระเกียรติ	เชียรเขา		116.90		116.90

ที่มาข้อมูล:

-Area-Based (2561): สทนช.

-ภาพถ่ายดาวเทียมพื้นที่น้ำท่วมรายเดือน 7 ปี (พ.ศ.2554-2560): GISTDA

-พื้นที่เสี่ยงภัยน้ำท่วมหลากดินโคลนถล่ม 12 ปี (พ.ศ.2549-2561) :สวพ. กรมทรัพยากรน้ำ

## พื้นที่เสี่ยงน้ำท่วมและน้ำท่วมหลากเดือนมิถุนายนถึงสิงหาคมสำหรับพื้นที่นอกเขตชลประทานในขอบเขตสำนักงานทรัพยากรน้ำภาค 8

จังหวัด	อำเภอ	ตำบล	พื้นที่เสี่ยงน้ำท่วมและน้ำท่วมหลาก (ไร่)			
			น้อย	ปานกลาง	มาก	ผลรวมทั้งหมด
		ทางพูน		19,003.48		19,003.48
		สวนหลวง		24,754.60		24,754.60
	ชะอวด	ขอนหาด		10,835.74		10,835.74
		เขาพระทอง		5,745.47		5,745.47
		ควนหนองหงษ์		8,341.16		8,341.16
		เคื่อง		30,747.90		30,747.90
		ชะอวด		20,517.31		20,517.31
		ท่าประจะ		2,202.08		2,202.08
		นางหลง		3,822.37		3,822.37
		บ้านตุล		22,164.07		22,164.07
		วังอ่าง		490.03		490.03
	ช้างกลาง	หลักช้าง	21,421.03			21,421.03
	เชียรใหญ่	การะเกด		6,489.76		6,489.76
		เขาพระบาท		2,966.99		2,966.99
		ท้องลำเจียก		0.02		0.02
		แม่เจ้าอยู่หัว		15,753.94		15,753.94
		เสื่อหิง		131.76		131.76
	ถ้ำพรรณรา	ดุสิต		2.90		2.90
	ท่าศาลา	ดอนตะโก		8,022.73		8,022.73
		ท่าขึ้น		25,815.16		25,815.16
		ท่าศาลา		7,338.28		7,338.28
		ไทยบุรี		5,845.36		5,845.36
		โพธิ์ทอง		9,310.09		9,310.09
		โมคลาน		20,508.17		20,508.17
		สระแก้ว		73.68		73.68
		หัวตะพาน		11,216.09		11,216.09
	ทุ่งสง	กะปาง		120.91		120.91
		เขาโร		6.41		6.41
	ทุ่งใหญ่	บางรูป		131.11		131.11
	นบพิตำ	กะหรอ		0.12		0.12
	บางขัน	บ้านนิคม		238.17		238.17
		วังหิน		488.28		488.28
	ปากพนัง	ชนาบนาก		1,070.31		1,070.31
		ท่าพญา		242.01		242.01
		บางพระ		422.79		422.79
		บ้านเพิง		68.48		68.48
		ปากพนังฝั่งตะวันออก		1,038.50		1,038.50
		แหลมตะลุมพุก		74.72		74.72

ที่มาข้อมูล:

-Area-Based (2561): สทนช.

-ภาพถ่ายดาวเทียมพื้นที่น้ำท่วมรายเดือน 7 ปี (พ.ศ.2554-2560): GISTDA

-พื้นที่เสี่ยงภัยน้ำท่วมหลากดินโคลนถล่ม 12 ปี (พ.ศ.2549-2561) :สวพ. กรมทรัพยากรน้ำ



## พื้นที่เสี่ยงน้ำท่วมและน้ำท่วมหลากเดือนมิถุนายนถึงสิงหาคมสำหรับพื้นที่นอกเขตชลประทานในขอบเขตสำนักงานทรัพยากรน้ำภาค 8

จังหวัด	อำเภอ	ตำบล	พื้นที่เสี่ยงน้ำท่วมและน้ำท่วมหลาก (ไร่)			
			น้อย	ปานกลาง	มาก	ผลรวมทั้งหมด
	พรหมคีรี	ทอนหงส์		0.59		0.59
		นาเรียง		12,934.46		12,934.46
		บ้านเกาะ		0.07		0.07
		อินคีรี		3,371.00		3,371.00
	เมืองนครศรีธรรมราช	ท่าजू		542.58		542.58
		ท่าเรือ		1.15		1.15
		ปากพูน		9,197.08		9,197.08
	ร้อนพิบูลย์	ควนเกย		15,410.86		15,410.86
		ควนชุม		15,545.81		15,545.81
		ควนพัง		35,677.38		35,677.38
		ร้อนพิบูลย์		0.03		0.03
		เสาชง		12,179.39		12,179.39
		หินตก		0.83		0.83
	หัวไทร	เกาะเพชร		975.97		975.97
		เขาพังไกร		6,780.33		6,780.33
		ควนชะลิก		22,394.83		22,394.83
		ทรายขาว		50.48		50.48
		ท่าขอม		14.98		14.98
		บางนบ		11.66		11.66
		รามแก้ว		2,645.28		2,645.28
		หัวไทร		3,049.73		3,049.73
		แหลม		23,847.34		23,847.34
นราธิวาส	เจาะไอร้อง	จวบ		0.26		0.26
	ตากใบ	บางขุนทอง		10.76		10.76
		พร่อน		181.98		181.98
		ไพรวัน		16,609.93		16,609.93
		ศาลาใหม่		5,102.49		5,102.49
	บาเจาะ	บาเระเหนือ		13.97		13.97
		ปะลุกาสาเมาะ		0.00		0.00
	เมืองนราธิวาส	กะลุวอ		11,893.14		11,893.14
		กะลุวอเหนือ		3,650.13		3,650.13
		บางนาค		104.80		104.80
		บางปอ		125.69		125.69
		มะนังตายอ		11,322.85		11,322.85
		ลำภู		3,276.78		3,276.78
	ยี่งอ	จอบะาะ		3,807.54		3,807.54
		ยี่งอ		6,129.65		6,129.65
		ลุโะบายะ		27.40		27.40

ที่มาข้อมูล:

-Area-Based (2561): สทนช.

-ภาพถ่ายดาวเทียมพื้นที่น้ำท่วมรายเดือน 7 ปี (พ.ศ.2554-2560): GISTDA

-พื้นที่เสี่ยงภัยน้ำท่วมหลากดินโคลนถล่ม 12 ปี (พ.ศ.2549-2561) :สวพ. กรมทรัพยากรน้ำ

## พื้นที่เสี่ยงน้ำท่วมและน้ำท่วมหลากเดือนมิถุนายนถึงสิงหาคมสำหรับพื้นที่นอกเขตชลประทานในขอบเขตสำนักงานทรัพยากรน้ำภาค 8

จังหวัด	อำเภอ	ตำบล	พื้นที่เสี่ยงน้ำท่วมและน้ำท่วมหลาก (ไร่)			
			น้อย	ปานกลาง	มาก	ผลรวมทั้งหมด
		ลู่โตะบือซา		829.09		829.09
	ระแงะ	เจลิม		0.14		0.14
		ตันหยงมัส		0.37		0.37
		มะรือโบทก		0.50		0.50
	แว้ง	กายูคละ		3,799.44		3,799.44
		ฆอเลาะ		10,413.33		10,413.33
		โละจูด		278.67		278.67
	สุโหงโกลก	ปาเสมัส		1,729.69		1,729.69
		ปูโยะ		1,827.94		1,827.94
	สุโหงปาตี	กาวะ		0.09		0.09
		สุโหงปาตี		69.75		69.75
ปัตตานี	กะพ้อ	กะรุปี		0.07		0.07
		ตะโละดือรามัน		0.02		0.02
		ปล่องหอย		17,377.67		17,377.67
	โคกโพธิ์	โคกโพธิ์		3.76		3.76
		ช้างให้ตก		5.15		5.15
		ท่าเรือ		0.70		0.70
	ทุ่งยางแดง	ตะโละแมะนา		5,580.18		5,580.18
		น้ำดำ		5,926.47		5,926.47
		ปากู		12,902.20		12,902.20
	ปะนาเระ	คอกกระบือ		1,919.54		1,919.54
		ท่าข้าม		27.71		27.71
		ท่าน้ำ		1,556.10		1,556.10
		บ้านกลาง		241.00		241.00
		บ้านน้ำป่อ		4,101.33		4,101.33
		ปะนาเระ		2,268.47		2,268.47
		พ้อมิ่ง		10,142.38		10,142.38
	มายอ	กระเสาะ		2.61		2.61
		สาคอใต้		15.19		15.19
		สาคอบน		1,454.19		1,454.19
	เมืองปัตตานี	กะมียอ		2,187.04		2,187.04
		คลองมานิง		3,065.82		3,065.82
		จะบังติกอ		3.25		3.25
		ตะลุโตะ		1,892.30		1,892.30
		ตันหยงลุโละ		233.94		233.94
		บานา		2,694.16		2,694.16
		บาราโหม		156.10		156.10
		บาราเฮาะ		4,806.59		4,806.59

ที่มาข้อมูล:

-Area-Based (2561): สทนช.

-ภาพถ่ายดาวเทียมพื้นที่น้ำท่วมรายเดือน 7 ปี (พ.ศ.2554-2560): GISTDA

-พื้นที่เสี่ยงภัยน้ำท่วมหลากดินโคลนถล่ม 12 ปี (พ.ศ.2549-2561) :สวพ. กรมทรัพยากรน้ำ

## พื้นที่เสี่ยงน้ำท่วมและน้ำท่วมหลากเดือนมิถุนายนถึงสิงหาคมสำหรับพื้นที่นอกเขตชลประทานในขอบเขตสำนักงานทรัพยากรน้ำภาค 8

จังหวัด	อำเภอ	ตำบล	พื้นที่เสี่ยงน้ำท่วมและน้ำท่วมหลาก (ไร่)			
			น้อย	ปานกลาง	มาก	ผลรวมทั้งหมด
		ปะกาสะรัง		0.94		0.94
		ปยุต		2,095.26		2,095.26
		รูสะมิแล		793.11		793.11
	ไม้แก่น	ไม้แก่น		0.49		0.49
	ยะรัง	กระโด		597.72		597.72
		กอลำ		1.88		1.88
		เขาตุม		0.00		0.00
		ประจัน		5,350.96		5,350.96
		ปิตุมุตี		1,963.89		1,963.89
		ยะรัง		6,317.32		6,317.32
		ระแว้ง		5,970.68		5,970.68
		วัด		3,494.50		3,494.50
		เสดวา		8,526.66		8,526.66
		สนอ		4,987.69		4,987.69
	ยะหริ่ง	จะรัง		6,530.89		6,530.89
		ตะโละ		6,791.60		6,791.60
		ตะโละกาโปร์		3,943.21		3,943.21
		ตาแกะ		4,064.99		4,064.99
		ตาลีอายร์		6,040.91		6,040.91
		บางปู		1,072.93		1,072.93
		ปียามูม้ง		4,099.28		4,099.28
		ปูลากง		3,456.66		3,456.66
		มะนังยง		2,870.27		2,870.27
		ยามู		2,804.78		2,804.78
		ราตาป็นยัง		5,352.72		5,352.72
		สาบัน		12.53		12.53
		หนองแรต		3,909.97		3,909.97
	สายบุรี	กะดุนง		10,652.21		10,652.21
		ตะบั้ง		8,338.02		8,338.02
		ตะลุบัน		140.07		140.07
		เตราะบอน		5,518.03		5,518.03
		บางเก่า		2,543.57		2,543.57
		ปือระ		8,014.16		8,014.16
		ปะเสยะวอ		6,451.51		6,451.51
		แป้น		11,958.53		11,958.53
		มะนังดาลำ		6,746.95		6,746.95
		ละหาร		3,469.85		3,469.85
	หนองจิก	ท่ากำชำ		2.07		2.07

ที่มาข้อมูล:

-Area-Based (2561): สทนช.

-ภาพถ่ายดาวเทียมพื้นที่น้ำท่วมรายเดือน 7 ปี (พ.ศ.2554-2560): GISTDA

-พื้นที่เสี่ยงภัยน้ำท่วมหลากดินโคลนถล่ม 12 ปี (พ.ศ.2549-2561) :สวพ. กรมทรัพยากรน้ำ

## พื้นที่เสี่ยงน้ำท่วมและน้ำท่วมหลากเดือนมิถุนายนถึงสิงหาคมสำหรับพื้นที่นอกเขตชลประทานในขอบเขตสำนักงานทรัพยากรน้ำภาค 8

จังหวัด	อำเภอ	ตำบล	พื้นที่เสี่ยงน้ำท่วมและน้ำท่วมหลาก (ไร่)				
			น้อย	ปานกลาง	มาก	ผลรวมทั้งหมด	
พัทลุง	เขาชัยสน	เขาชัยสน		12,949.44		12,949.44	
		ควนขนุน		19,052.50		19,052.50	
		โคกม่วง		0.02		0.02	
		ควนขนุน	จองถนน		29.95		29.95
			ห่านโพธิ์		44.65		44.65
			ควนขนุน		8,324.91		8,324.91
			ชะมวง		5,234.64		5,234.64
			โตนดด้วน		8,078.73		8,078.73
			ทะเลน้อย		9,928.34		9,928.34
			ปันแต		22,353.32		22,353.32
			พนมวังก		13,318.87		13,318.87
			พนาสูง		21,773.52		21,773.52
			แพรกหา		9,204.94		9,204.94
			มะกอกเหนือ		13,518.73		13,518.73
			แหลมโตนด		8,901.74		8,901.74
		ตะโหมด	แม่ขรี		0.35		0.35
		บางแก้ว	โคกลัก		2,539.28		2,539.28
			นาปะขอ		9.39		9.39
		ปากพะยูน	ดอนทราย		6,670.61		6,670.61
			ดอนประคู้		22,954.53		22,954.53
			ปากพะยูน		11,028.13		11,028.13
			ฝาละมี		32,081.94		32,081.94
			หารเทา		23,982.77		23,982.77
		ป่าบอน	โคกทราย		38,951.29		38,951.29
			ทุ่งนารี		2,156.88		2,156.88
			ป่าบอน		14,062.47		14,062.47
			วังใหม่		25,259.53		25,259.53
		ป่าพะยอม	บ้านพร้าว		6,162.23		6,162.23
			ป่าพะยอม		2,065.34		2,065.34
		เมืองพัทลุง	ควนมะพร้าว		169.29		169.29
			คูหาสวรรค์		117.75		117.75
			โคกชะงาย		4,316.53		4,316.53
			ชัยบุรี		27,827.89		27,827.89
	ตำนาน			489.04		489.04	
	ท่าแค			3,788.26		3,788.26	
	ท่ามิหรำ			181.79		181.79	
		นาท่อม		0.37		0.37	
		นาโหนด		1,754.16		1,754.16	

ที่มาข้อมูล:

-Area-Based (2561): สทนช.

-ภาพถ่ายดาวเทียมพื้นที่น้ำท่วมรายเดือน 7 ปี (พ.ศ.2554-2560): GISTDA

-พื้นที่เสี่ยงภัยน้ำท่วมหลากดินโคลนถล่ม 12 ปี (พ.ศ.2549-2561) :สวพ. กรมทรัพยากรน้ำ

## พื้นที่เสี่ยงน้ำท่วมและน้ำท่วมหลากเดือนมิถุนายนถึงสิงหาคมสำหรับพื้นที่นอกเขตชลประทานในขอบเขตสำนักงานทรัพยากรน้ำภาค 8

จังหวัด	อำเภอ	ตำบล	พื้นที่เสี่ยงน้ำท่วมและน้ำท่วมหลาก (ไร่)			
			น้อย	ปานกลาง	มาก	ผลรวมทั้งหมด
		ปรางหมู่		567.12		567.12
		พญาขัน		9,839.41		9,839.41
		ลำป่า		12,600.93		12,600.93
	ศรีนครินทร์	ชุมพล		0.21		0.21
	ศรีบรรพต	เขาย่า		0.69		0.69
		ตะแพน		0.00		0.00
ยะลา	เมืองยะลา	บูดี		13.07		13.07
	รามัน	กอดตือรี๊ะ		9,806.58		9,806.58
		กายูบอเกาะ		9,458.85		9,458.85
		กาลูปัง		1,941.70		1,941.70
		เกาะรอ		14.89		14.89
		โกตาบารู		987.78		987.78
		ตะโละหะลอ		6.24		6.24
		ท่าธง		28,542.34		28,542.34
		เนินงาม		14,175.64		14,175.64
		บาโงย		4,740.76		4,740.76
		รังพญา		20,273.41		20,273.41
		อาซ่อง		19,281.97		19,281.97
สงขลา	กระแสสินธุ์	เกาะใหญ่		0.01		0.01
	คลองหอยโข่ง	คลองทลา		0.00		0.00
		ทุ่งลาน		0.20		0.20
	ควนเนียง	ควนโส		1,665.39		1,665.39
		บางเหรียญ		29,202.88		29,202.88
		รัตภูมิ		10,979.19		10,979.19
		ห้วยลึก		1,409.96		1,409.96
	จะนะ	ขุนตืดหวาย		0.03		0.03
		คลองเปี้ยะ		4,072.77		4,072.77
		คู		9,349.92		9,349.92
		แค		2,668.42		2,668.42
		จะโหนด		9,873.90		9,873.90
		ตลิ่งชัน		14,408.62		14,408.62
		ท่าหมอไทร		16,643.32		16,643.32
		นาทับ		14,269.83		14,269.83
		นาหว้า		7,184.01		7,184.01
		น้ำขาว		1,591.41		1,591.41
		บ้านนา		12,491.27		12,491.27
		ป่าชิง		8,647.07		8,647.07
		สะพานไม้แก่น		16,552.13		16,552.13

ที่มาข้อมูล:

-Area-Based (2561): สทนช.

-ภาพถ่ายดาวเทียมพื้นที่น้ำท่วมรายเดือน 7 ปี (พ.ศ.2554-2560): GISTDA

-พื้นที่เสี่ยงภัยน้ำท่วมหลากดินโคลนถล่ม 12 ปี (พ.ศ.2549-2561) :สวพ. กรมทรัพยากรน้ำ

## พื้นที่เสี่ยงน้ำท่วมและน้ำท่วมหลากเดือนมิถุนายนถึงสิงหาคมสำหรับพื้นที่นอกเขตชลประทานในขอบเขตสำนักงานทรัพยากรน้ำภาค 8

จังหวัด	อำเภอ	ตำบล	พื้นที่เสี่ยงน้ำท่วมและน้ำท่วมหลาก (ไร่)			
			น้อย	ปานกลาง	มาก	ผลรวมทั้งหมด
	เทพา	เกาะสะบ้า		18,064.01		18,064.01
		ท่าม่วง		12,896.82		12,896.82
		เทพา		18,144.64		18,144.64
		ปากบาง		17,958.78		17,958.78
		ลำไพล		3.94		3.94
		สะกอม		600.74		600.74
	นาทวี	ฉาง		940.74		940.74
		นาทวี		70.68		70.68
		นาหมอศรี		3,622.34		3,622.34
	นาหม่อม	นาหม่อม		2.23		2.23
		พิจิตร		1.27		1.27
	บางกล่ำ	ท่าช้าง		18,775.83		18,775.83
		บางกล่ำ		1,731.99		1,731.99
		แม่ทอม		99.29		99.29
	เมืองสงขลา	เกาะแต้ว		7,843.33		7,843.33
		เขารูปช้าง		3,059.21		3,059.21
		ทุ่งหวัง		12,946.62		12,946.62
		พะวง		18,802.99		18,802.99
	ระโนด	บ้านขาว		7,821.59		7,821.59
	รัตภูมิ	กำแพงเพชร		5,141.13		5,141.13
		เขาพระ		68.61		68.61
		ควนรู		9,180.62		9,180.62
		คูหาใต้		16.24		16.24
	สติงพระ	คลองรี		0.03		0.03
	สะบ้าย้อย	บ้านโหนด		10,190.51		10,190.51
		เปียน		4,274.06		4,274.06
	สิงหนคร	ป่าขาด		101.23		101.23
		สติงหม้อ		51.33		51.33
		หัวเขา		51.29		51.29
	หาดใหญ่	คลองแห		7,878.63		7,878.63
		ควนลัง		12,568.34		12,568.34
		คองหงส์		6,509.84		6,509.84
		คูเต่า		10,182.83		10,182.83
		ฉลุง		0.01		0.01
		ท่าข้าม		6.17		6.17
		ทุ่งตำเสา		0.56		0.56
		ทุ่งใหญ่		2.84		2.84
		น้ำน้อย		17,245.44		17,245.44

ที่มาข้อมูล:

-Area-Based (2561): สทนช.

-ภาพถ่ายดาวเทียมพื้นที่น้ำท่วมรายเดือน 7 ปี (พ.ศ.2554-2560): GISTDA

-พื้นที่เสี่ยงภัยน้ำท่วมหลากดินโคลนถล่ม 12 ปี (พ.ศ.2549-2561) :สวพ. กรมทรัพยากรน้ำ



## พื้นที่เสี่ยงน้ำท่วมและน้ำท่วมหลากเดือนมิถุนายนถึงสิงหาคมสำหรับพื้นที่นอกเขตชลประทานในขอบเขตสำนักงานทรัพยากรน้ำภาค 8

จังหวัด	อำเภอ	ตำบล	พื้นที่เสี่ยงน้ำท่วมและน้ำท่วมหลาก (ไร่)			
			น้อย	ปานกลาง	มาก	ผลรวมทั้งหมด
		บ้านพรุ		1.99		1.99
		หาดใหญ่		286.53		286.53
สตูล	ควนกาหลง	ควนกาหลง		61,845.96		61,845.96
		ทุ่งนุ้ย		33,664.79		33,664.79
		อุไคเจริญ		23,309.85		23,309.85
	ควนโดน	ควนโดน		19,809.44		19,809.44
		<b>ควนสตอ</b>		<b>8,470.60</b>		<b>8,470.60</b>
		ย่านซื่อ		1,480.36		1,480.36
		วังประจัน		214.47		214.47
	ท่าแพ	ท่าแพ		8.40		8.40
		ท่าเรือ		0.28		0.28
		แปะระ	386.37	2.42		388.79
		สาคร		2.53		2.53
	ทุ่งหว้า	นาทอน		0.09		0.09
		ป่าแกบ่อหิน		0.68		0.68
	มะนัง	นิคมพัฒนา		910.69		910.69
		ป่าลัมพัฒนา		22.19		22.19
	เมืองสตูล	เกตรี		5,405.64		5,405.64
		คลองขุด		2,148.54		2,148.54
		ควนขัน		14,596.87		14,596.87
		ควนโพธิ์		14,627.32		14,627.32
		เจ๊ะบิลัง		24,511.45		24,511.45
		ฉลุง		9,477.98		9,477.98
		ตันหยงโป		1,806.24		1,806.24
		ตำมะลัง		2,089.82		2,089.82
		<b>บ้านควน</b>		<b>6,642.55</b>		<b>6,642.55</b>
		ปยู		260.00		260.00
		พิमान		20.05		20.05
	ละงู	กำแพง		31,378.68		31,378.68
		เขาขาว		13,115.70		13,115.70
		น้ำผุด		35,520.55		35,520.55
		ปากน้ำ		1,561.06		1,561.06
		ละงู		41,237.70		41,237.70
<b>ผลรวมทั้งหมด (ไร่)</b>			<b>190,895.28</b>	<b>2,617,247.78</b>		<b>2,808,143.05</b>

ที่มาข้อมูล:

-Area-Based (2561): สทนช.

-ภาพถ่ายดาวเทียมพื้นที่น้ำท่วมรายเดือน 7 ปี (พ.ศ.2554-2560): GISTDA

-พื้นที่เสี่ยงภัยน้ำท่วมหลากดินโคลนถล่ม 12 ปี (พ.ศ.2549-2561) :สวพ. กรมทรัพยากรน้ำ

## ภาคผนวก 2

พื้นที่เสี่ยงน้ำท่วม และน้ำท่วมหลากเดือนกันยายน - ธันวาคม  
สำหรับพื้นที่นอกเขตชลประทาน  
ในขอบเขตสำนักงานทรัพยากรน้ำภาค 8

## พื้นที่เสี่ยงน้ำท่วมและน้ำท่วมหลากเดือนกันยายนถึงธันวาคมสำหรับพื้นที่นอกเขตชลประทานในขอบเขตสำนักงานทรัพยากรน้ำภาค 8

จังหวัด	อำเภอ	ตำบล	พื้นที่เสี่ยงน้ำท่วมและน้ำท่วมหลาก (ไร่)				
			น้อย	ปานกลาง	มาก	ผลรวมทั้งหมด	
ตรัง	กันตัง	กันตัง		55.54		55.54	
		กันตังใต้	3.01			3.01	
		คลองขี้ล้อม		17,907.81		17,907.81	
		คลองลู		16,737.15		16,737.15	
		ควนธานี		8,872.60	14.91	8,887.51	
		โคกยาง		13,389.75	71.44	13,461.19	
		บ่อน้ำร้อน	22,335.37	10,893.59	10,893.59	44,122.55	
		บางเป้า		5,284.12		5,284.12	
		บางสัก	86,198.95			86,198.95	
		บางหมาก		15,096.49		15,096.49	
		ย่านซื่อ		5,532.33		5,532.33	
		วังวน	7.78	2,699.92		2,707.70	
		นาโยง	โคกสะบ้า	421.46	2,383.59		2,805.06
			ช่อง	11,813.41			11,813.41
			นาข้าวเสีย		4,091.06		4,091.06
	นาหมื่นศรี			12,199.90		12,199.90	
	ละมอ		44,923.55	8,078.46		53,002.00	
	ปะเหลียน		ท่าข้าม	8.01			8.01
		ท่าพญา		6,482.04		6,482.04	
		บางด้วน		5,051.85		5,051.85	
		บ้านนา		34,826.85		34,826.85	
		ปะเหลียน	109,439.04			109,439.04	
		ลิพัง	64,702.90			64,702.90	
		เมืองตรัง	ควนปริง		4,441.14	0.00	4,441.14
			โคกหล่อ		1,546.55		1,546.55
	ทับเที่ยง			609.69		609.69	
	นาตาล่วง			5,555.53	39.31	5,594.84	
	นาโต๊ะหมิง			16,472.59	101.59	16,574.18	
	นาท่ามใต้			9,906.90	71.58	9,978.48	
	นาท่ามเหนือ			32,404.25	6.80	32,411.05	
	นาบิณฑลา			5,839.75		5,839.75	
	นาพละ			3,379.38		3,379.38	
	นาโยงใต้			1,335.49		1,335.49	
น้ำผุด	68.44		5.65		74.09		
บางรัก			3,455.71	157.01	3,612.73		
บ้านควน		2,700.29		2,700.29			
บ้านโพธิ์		12,199.03		12,199.03			
หนองตรุด		29,621.40	184.29	29,805.69			

ที่มาข้อมูล:

-Area-Based (2561): สทนช.

-ภาพถ่ายดาวเทียมพื้นที่น้ำท่วมรายเดือน 7 ปี (พ.ศ.2554-2560): GISTDA

-พื้นที่เสี่ยงภัยน้ำท่วมหลากดินโคลนถล่ม 12 ปี (พ.ศ.2549-2561) :สวพ. กรมทรัพยากรน้ำ

## พื้นที่เสี่ยงน้ำท่วมและน้ำท่วมหลากเดือนกันยายนถึงธันวาคมสำหรับพื้นที่นอกเขตชลประทานในขอบเขตสำนักงานทรัพยากรน้ำภาค 8

จังหวัด	อำเภอ	ตำบล	พื้นที่เสี่ยงน้ำท่วมและน้ำท่วมหลาก (ไร่)			
			น้อย	ปานกลาง	มาก	ผลรวมทั้งหมด
	ย่านตาขาว	เกาะเปียงะ	41.24	1,859.68		1,900.92
		ทุ่งกระปือ		24,843.41		24,843.41
		ทุ่งค่าย	2.49	25,349.85		25,352.34
		ย่านตาขาว		6,612.82		6,612.82
	รัชฎา	เขาไพร		3.57		3.57
		คลองปาง		7,952.62		7,952.62
		ควนเมา	779.49	44,172.54	72.98	45,025.00
		หนองบัว		3,917.24		3,917.24
		หนองปรือ		6.33		6.33
	วังวิเศษ	เขาวิเศษ		12,952.46		12,952.46
		ท่าสะบ้า		30,835.66	24.34	30,860.00
		วังมะปราง		0.05		0.05
		วังมะปรางเหนือ		0.06		0.06
	สิเกา	นาเมืองเพชร		3.04		3.04
	ห้วยยอด	เขากอบ		14,369.85		14,369.85
		ท่าจั่ว		1.66		1.66
		ทุ่งต้อ		16,518.32		16,518.32
		นาวง		19,045.76		19,045.76
		บางกุ้ง		0.94		0.94
		บางดี		1,739.27		1,739.27
		ปากคม		13,669.40		13,669.40
		ปากแจ่ม		2.05		2.05
		ลำภูรา		10,020.01	11.89	10,031.90
		วังคีรี		6,799.22		6,799.22
		หนองข้างแล่น		13,551.95		13,551.95
		ห้วยนาง		27,236.79		27,236.79
		ห้วยยอด		3.38		3.38
	หาดสำราญ	ตะเสะ		7,256.31		7,256.31
		บ้าหวี		5,571.17		5,571.17
		หาดสำราญ		15,342.27		15,342.27
นครศรีธรรมราช	ขนอม	ขนอม	25,908.62			25,908.62
		ควนทอง	34,688.02	5.96		34,693.98
		ท้องเนียน		0.63		0.63
	จุฬาภรณ์	ควนหนองควัว		16,362.68	343.55	16,706.23
		ทุ่งโพธิ์	78,001.21	1,601.60		79,602.81
		นาหมอบุญ	140.12	3,245.07	61.14	3,446.32
		บ้านควนมุด	29.27	3,692.08	36.24	3,757.59
		บ้านชะอวด		12,158.36	191.52	12,349.88

ที่มาข้อมูล:

-Area-Based (2561): สทนช.

-ภาพถ่ายดาวเทียมพื้นที่น้ำท่วมรายเดือน 7 ปี (พ.ศ.2554-2560): GISTDA

-พื้นที่เสี่ยงภัยน้ำท่วมหลากดินโคลนถล่ม 12 ปี (พ.ศ.2549-2561) :สวพ. กรมทรัพยากรน้ำ

## พื้นที่เสี่ยงน้ำท่วมและน้ำท่วมหลากเดือนกันยายนถึงธันวาคมสำหรับพื้นที่นอกเขตชลประทานในขอบเขตสำนักงานทรัพยากรน้ำภาค 8

จังหวัด	อำเภอ	ตำบล	พื้นที่เสี่ยงน้ำท่วมและน้ำท่วมหลาก (ไร่)			
			น้อย	ปานกลาง	มาก	ผลรวมทั้งหมด
		สามตำบล	20.78	6,310.73	4.92	6,336.42
	ฉวาง	จันดี	14,479.41			14,479.41
		ฉวาง	14,823.02			14,823.02
		นากะชะ	11.68			11.68
		นาเขลียง	11,512.66			11,512.66
		นาแวง	20,990.83			20,990.83
		ละอาย	42,325.98			42,325.98
	เฉลิมพระเกียรติ	เชียรเขา		116.90		116.90
		ทางพูน		19,426.56	1,884.82	21,311.38
		สวนหลวง		25,653.80	3,605.11	29,258.91
	ชะอวด	ขอนหาด		13,390.40	2,604.93	15,995.32
		เขาพระทอง	362.20	5,745.47		6,107.68
		ควนหนองหงษ์	258.76	8,875.43	37.87	9,172.07
		เค็ริง		34,418.66	3,681.61	38,100.26
		ชะอวด		25,400.70	2,418.60	27,819.30
		ท่าประจ๊ะ		2,284.22	0.07	2,284.29
		นางหลง		3,993.72	166.31	4,160.02
		บ้านตุล		23,204.81	636.27	23,841.09
		วังอ่าง		490.03		490.03
	ช้างกลาง	สวนขัน	18,733.14			18,733.14
		หลักช้าง	21,421.03			21,421.03
	เชียรใหญ่	การะเกด		6,987.78	54.64	7,042.42
		เขาพระบาท		3,170.26	24.62	3,194.87
		ท้องลำเจียก		0.02		0.02
		แม่เจ้าอยู่หัว		17,480.49	815.77	18,296.26
		เสื่อหึ่ง		131.73	0.03	131.76
	ถ้ำพรรณรา	ดุสิต	1,265.96	2.90		1,268.86
		ถ้ำพรรณรา	212.56			212.56
	ท่าศาลา	กลาย	105.94			105.94
		คอนตะโก		8,022.73		8,022.73
		ตลิ่งชัน	26.03			26.03
		ท่าขันธ์		25,882.06	0.30	25,882.36
		ท่าศาลา		7,338.28		7,338.28
		ไทยบุรี		5,845.36		5,845.36
		โพธิ์ทอง		10,443.95	1,562.30	12,006.25
		โมคลาน		20,505.54	10.85	20,516.39
		สระแก้ว	8.57	73.68		82.25
		หัวตะพาน		11,194.29	42.99	11,237.28

ที่มาข้อมูล:

-Area-Based (2561): สทนช.

-ภาพถ่ายดาวเทียมพื้นที่น้ำท่วมรายเดือน 7 ปี (พ.ศ.2554-2560): GISTDA

-พื้นที่เสี่ยงภัยน้ำท่วมหลากดินโคลนถล่ม 12 ปี (พ.ศ.2549-2561) :สวพ. กรมทรัพยากรน้ำ

## พื้นที่เสี่ยงน้ำท่วมและน้ำท่วมหลากเดือนกันยายนถึงธันวาคมสำหรับพื้นที่นอกเขตชลประทานในขอบเขตสำนักงานทรัพยากรน้ำภาค 8

จังหวัด	อำเภอ	ตำบล	พื้นที่เสี่ยงน้ำท่วมและน้ำท่วมหลาก (ไร่)			
			น้อย	ปานกลาง	มาก	ผลรวมทั้งหมด
	ทุ่งสง	กะปาง		120.91		120.91
		เขาขาว	14,226.69			14,226.69
		เขาโร	9,517.77	6.41	6.41	9,530.60
	ทุ่งใหญ่	ทุ่งสัง	187.42			187.42
		ทุ่งใหญ่	177.42			177.42
		บางรูป	897.02	131.11		1,028.13
	นบพิตำ	กรุงชิง	35,397.21			35,397.21
		กะหรอ	0.49	0.12		0.61
		นบพิตำ	58,040.96			58,040.96
		นาแหร	67,927.80			67,927.80
	นาบอน	ทุ่งสง	32,769.46			32,769.46
	บางขัน	บางขัน	19,894.92			19,894.92
		บ้านนิคม	77.28	238.17		315.45
		วังหิน	87,951.74	976.55	0.00	88,928.29
	ปากพนัง	ขนานนก		1,051.73	18.57	1,070.31
		ท่าพญา		238.48	3.53	242.01
		บางพระ		422.79		422.79
		บ้านเพิง		68.48		68.48
		ปากพนังฝั่งตะวันออก		1,038.50		1,038.50
		แหลมตะลุมพุก		74.72		74.72
	พรหมคีรี	ทอนหงส์	68,588.11	0.59	0.59	68,589.29
		นาเรียง		13,478.48	307.60	13,786.09
		บ้านเกาะ		0.07		0.07
		พรหมโลก	32,383.90			32,383.90
		อินคีรี		4,109.10	710.43	4,819.53
	พิปูน	กะทูน	22,527.58			22,527.58
		ควนกลาง	11,323.62			11,323.62
		ยางค่อม	11,977.35			11,977.35
	เมืองนครศรีธรรมราช	ท่าจิว	102.78	1,076.96	14.80	1,194.54
		ท่าเรือ		1.15		1.15
		ปากพูน		9,227.22	57.54	9,284.77
	ร่อนพิบูลย์	ควนเกย		16,036.54	34.70	16,071.24
		ควนชุม		15,909.11		15,909.11
		ควนพัง		39,798.61	7,248.72	47,047.34
		ร่อนพิบูลย์	77,869.96	0.03	0.03	77,870.02
		เสาธง		12,222.47		12,222.47
		หินตก	63,404.74	0.83	0.83	63,406.40
	ลานสกา	เขาแก้ว	214.99			214.99

ที่มาข้อมูล:

-Area-Based (2561): สทนช.

-ภาพถ่ายดาวเทียมพื้นที่น้ำท่วมรายเดือน 7 ปี (พ.ศ.2554-2560): GISTDA

-พื้นที่เสี่ยงภัยน้ำท่วมหลากดินโคลนถล่ม 12 ปี (พ.ศ.2549-2561) :สวพ. กรมทรัพยากรน้ำ

## พื้นที่เสี่ยงน้ำท่วมและน้ำท่วมหลากเดือนกันยายนถึงธันวาคมสำหรับพื้นที่นอกเขตชลประทานในขอบเขตสำนักงานทรัพยากรน้ำภาค 8

จังหวัด	อำเภอ	ตำบล	พื้นที่เสี่ยงน้ำท่วมและน้ำท่วมหลาก (ไร่)			
			น้อย	ปานกลาง	มาก	ผลรวมทั้งหมด
		ลานสกา	71.09			71.09
	ลิซล	เขาน้อย	80,178.87			80,178.87
		ฉลอง	45,220.92			45,220.92
		ทุ่งปรี้ง	25,461.13			25,461.13
		ทุ่งไส	30,132.13			30,132.13
		เทพราช	27,920.94			27,920.94
		เปลียน	43,565.26			43,565.26
		ลิซล	70.93			70.93
		สี่ขีด	124,764.13			124,764.13
		เสาภา	10.27			10.27
	หัวไทร	เกาะเพชร		973.89	2.08	975.97
		เขาพังไกร		8,190.89	5,159.51	13,350.40
		ควนชะลิก		29,200.39	8,264.74	37,465.13
		ทรายขาว		50.48		50.48
		<b>ท่าขอม</b>		<b>14.98</b>		<b>14.98</b>
		บางนบ		11.66		11.66
		รามแก้ว		2,735.45	2,991.43	5,726.88
		หัวไทร		2,900.43	474.67	3,375.10
		แหลม		28,512.59	6,395.74	34,908.33
นราธิวาส	จะแนะ	คุดงญู	11.17			11.17
	เจาะไอร้อง	จวบ	267.46	0.26		267.73
		บูกิต	212.63			212.63
		มะรือโบออก	52.95			52.95
	ตากใบ	บางขุนทอง	11.46	10.76		22.23
		พร่อน	11.76	181.98		193.74
		ไพรวัน		16,829.84	9.82	16,839.65
		ศาลาใหม่		5,178.51	115.33	5,293.84
	บาเจาะ	บาเราะเหนือ	141.43	13.97		155.40
		ปะลุกาสาเมาะ	178.57	0.00		178.57
	เมืองนราธิวาส	กะลุวอ		11,893.63		11,893.63
		กะลุวอเหนือ		3,452.69	330.53	3,783.22
		บางนาค		104.80		104.80
		บางปอ		125.69		125.69
		มะนังตายอ		11,274.89	319.46	11,594.35
		ลำภู		3,245.90	117.82	3,363.71
	ยี่งอ	จอบะเข	30.02	3,808.48		3,838.50
		ตะปอเยาะ	0.15			0.15
		ยี่งอ		6,129.65		6,129.65

ที่มาข้อมูล:

-Area-Based (2561): สทนช.

-ภาพถ่ายดาวเทียมพื้นที่น้ำท่วมรายเดือน 7 ปี (พ.ศ.2554-2560): GISTDA

-พื้นที่เสี่ยงภัยน้ำท่วมหลากดินโคลนถล่ม 12 ปี (พ.ศ.2549-2561) :สวพ. กรมทรัพยากรน้ำ

## พื้นที่เสี่ยงน้ำท่วมและน้ำท่วมหลากเดือนกันยายนถึงธันวาคมสำหรับพื้นที่นอกเขตชลประทานในขอบเขตสำนักงานทรัพยากรน้ำภาค 8

จังหวัด	อำเภอ	ตำบล	พื้นที่เสี่ยงน้ำท่วมและน้ำท่วมหลาก (ไร่)			
			น้อย	ปานกลาง	มาก	ผลรวมทั้งหมด
		คูโอบะบายะ		27.40		27.40
		คูโอบะบือซา		807.68	31.01	838.69
	ระแงะ	กาลิซา	280.39			280.39
		เฉลิม	279.89	0.14		280.03
		ตันหยงมัส	340.68	0.37		341.05
		ตันหยงลิมอ	7.99			7.99
		บองอ	601.72			601.72
		บาโงสะโต	1,051.05			1,051.05
		มะรือโปกตก		0.50		0.50
	รือเสาะ	โคกสะตอ	47.94			47.94
		บาตง	850.38			850.38
		รือเสาะ	706.29			706.29
		เรียง	322.72			322.72
		ลาโละ	178.28			178.28
		สาวอ	522.15			522.15
	แว้ง	กายูคละ	870.68	3,799.44		4,670.12
		ฆอละ	41.38	10,413.33		10,454.71
		แม่ตง	14.16			14.16
		โละจูด		278.67		278.67
		แว้ง	2.71			2.71
	ศรีสาคร	ชากอ	204.00			204.00
		ตะมะยูง	165.05			165.05
	สุโหงโกลก	ปาเสมัส	2.99	1,729.69		1,732.68
		บูโยะ	23.82	1,827.94		1,851.75
	สุโหงปาดี	กาวะ	78.74	0.09		78.83
		ปะลูลู	97.06			97.06
		สากอ	44.65			44.65
		สุโหงปาดี	16.49	69.75		86.24
ปัตตานี	กะพ้อ	กะรุปี	354.89	0.07		354.96
		ตะโละดีรามัน	841.57	0.02		841.59
		ปล่องหอย	45.21	17,568.12	49.25	17,662.59
	โคกโพธิ์	ควนโนรี	251.59			251.59
		โคกโพธิ์	1,551.52	3.79		1,555.31
		ช้างให้ตก	909.90	5.15		915.06
		ทรายขาว	169.42			169.42
		ท่าเรือ	34.07	0.70		34.77
		ทุ่งปลา	738.78			738.78
		นาประดู่	141.48			141.48

ที่มาข้อมูล:

-Area-Based (2561): สทนช.

-ภาพถ่ายดาวเทียมพื้นที่น้ำท่วมรายเดือน 7 ปี (พ.ศ.2554-2560): GISTDA

-พื้นที่เสี่ยงภัยน้ำท่วมหลากดินโคลนถล่ม 12 ปี (พ.ศ.2549-2561) :สวพ. กรมทรัพยากรน้ำ



## พื้นที่เสี่ยงน้ำท่วมและน้ำท่วมหลากเดือนกันยายนถึงธันวาคมสำหรับพื้นที่นอกเขตชลประทานในขอบเขตสำนักงานทรัพยากรน้ำภาค 8

จังหวัด	อำเภอ	ตำบล	พื้นที่เสี่ยงน้ำท่วมและน้ำท่วมหลาก (ไร่)			
			น้อย	ปานกลาง	มาก	ผลรวมทั้งหมด
		บางโกระ	376.62			376.62
		ปากล่อ	944.20			944.20
		ป่าบอน	1,319.51			1,319.51
		มะกรูด	390.64			390.64
	ทุ่งยางแดง	ตะโล๊ะแมะนา	567.83	5,829.11	902.72	7,299.65
		น้ำดำ		5,939.84	898.32	6,838.16
		ปากู	381.56	13,029.01	486.83	13,897.40
		พิเทิน	212.99			212.99
	ปะนาเระ	คอกกระบือ		1,955.08		1,955.08
		ท่าข้าม		27.71		27.71
		ท่าน้ำ		1,556.10		1,556.10
		บ้านกลาง		241.00		241.00
		บ้านน้ำบ่อ		4,101.33		4,101.33
		ปะนาเระ		2,268.47		2,268.47
		พ้อมิ่ง		10,443.03		10,443.03
	มายอ	กระเสาะ		2.61		2.61
		สาคอใต้		15.19		15.19
		สาคอบน		1,473.40		1,473.40
	เมืองปัตตานี	กะมียอ		2,204.70		2,204.70
		คลองมานิง		3,118.86		3,118.86
		จะบังติกอ		3.25		3.25
		ตะลุโบะ		1,879.86	12.44	1,892.30
		ตันหยงลุโละ		233.94		233.94
		บานา		2,681.43	12.73	2,694.16
		บาราโหม		156.10		156.10
		บาราเฮาะ		4,383.96	812.72	5,196.68
		ปะกาฮะรัง		0.94		0.94
		ปูยุด		1,953.12	572.17	2,525.29
		รูสะมิแล		740.94	382.91	1,123.85
	แม่ลาน	ป่าไร่	135.49			135.49
		แม่ลาน	341.89			341.89
	ไม้แก่น	ดอนทราย	104.41			104.41
		ไม้แก่น	19.44	0.49		19.93
	ยะรัง	กระโด		597.72		597.72
		กอล้ำ		1.88		1.88
		เขาตumm	2,330.73	0.00		2,330.73
		ประจัน		5,353.93	45.20	5,399.14
		ปีตุมดี		1,963.89		1,963.89

ที่มาข้อมูล:

-Area-Based (2561): สทนช.

-ภาพถ่ายดาวเทียมพื้นที่น้ำท่วมรายเดือน 7 ปี (พ.ศ.2554-2560): GISTDA

-พื้นที่เสี่ยงภัยน้ำท่วมหลากดินโคลนถล่ม 12 ปี (พ.ศ.2549-2561) :สวพ. กรมทรัพยากรน้ำ

## พื้นที่เสี่ยงน้ำท่วมและน้ำท่วมหลากเดือนกันยายนถึงธันวาคมสำหรับพื้นที่นอกเขตชลประทานในขอบเขตสำนักงานทรัพยากรน้ำภาค 8

จังหวัด	อำเภอ	ตำบล	พื้นที่เสี่ยงน้ำท่วมและน้ำท่วมหลาก (ไร่)			
			น้อย	ปานกลาง	มาก	ผลรวมทั้งหมด
		เกาะมาวี	58.65			58.65
		ยะรัง		6,331.50	25.30	6,356.80
		ระแว้ง		5,970.68		5,970.68
		วัด		3,494.50		3,494.50
		เสดวา		8,588.75		8,588.75
		สนอ		5,032.27		5,032.27
	ยะหริ่ง	จะรัง		6,530.89	0.00	6,530.89
		ตะโละ		6,984.30		6,984.30
		ตะโละกาโปร์		3,943.21		3,943.21
		ตาแกะ		4,064.99		4,064.99
		ตาลีอายร์		6,086.77	1.26	6,088.03
		บางปู		1,072.93		1,072.93
		ปียามูมั่ง		4,099.23	0.05	4,099.28
		ปูลากง		3,481.88		3,481.88
		มะนังยง		2,920.68	4.08	2,924.76
		ยามู		2,794.63	10.16	2,804.78
		ราตาป็นยัง		5,279.63	73.32	5,352.95
		สาบัน		12.53		12.53
		หนองแรด		3,909.66	0.31	3,909.97
	สายบุรี	กะดุนง	0.02	10,656.07	494.23	11,150.32
		ตะบิ้ง		8,386.16		8,386.16
		ตะลุบัน	112.22	140.07		252.29
		เตราะบอน	448.23	5,861.35	295.89	6,605.47
		บางเก่า		2,543.57		2,543.57
		ปือระ	40.03	8,004.20	452.74	8,496.97
		ปะเสยะวอ		6,451.51		6,451.51
		แป็น	37.68	12,494.02	674.80	13,206.51
		มะนังดาลำ	0.00	6,828.88		6,828.88
		ละหาร		3,514.65		3,514.65
	หนองจิก	ท่ากำชำ	385.16	2.09		387.25
พัทลุง	กงหรา	กงหรา	16,816.95			16,816.95
		คลองเฉลิม	74,553.92			74,553.92
		คลองทรายขาว	29,317.73			29,317.73
		ชะรัด	3,974.17			3,974.17
		สมหวัง	55.35			55.35
	เขาชัยสน	เขาชัยสน	0.02	13,042.48		13,042.50
		ควนขนุน		20,462.64		20,462.64
		โคกม่วง	59,907.42	0.02	0.02	59,907.46

ที่มาข้อมูล:

-Area-Based (2561): สทนช.

-ภาพถ่ายดาวเทียมพื้นที่น้ำท่วมรายเดือน 7 ปี (พ.ศ.2554-2560): GISTDA

-พื้นที่เสี่ยงภัยน้ำท่วมหลากดินโคลนถล่ม 12 ปี (พ.ศ.2549-2561) :สวพ. กรมทรัพยากรน้ำ

## พื้นที่เสี่ยงน้ำท่วมและน้ำท่วมหลากเดือนกันยายนถึงธันวาคมสำหรับพื้นที่นอกเขตชลประทานในขอบเขตสำนักงานทรัพยากรน้ำภาค 8

จังหวัด	อำเภอ	ตำบล	พื้นที่เสี่ยงน้ำท่วมและน้ำท่วมหลาก (ไร่)			
			น้อย	ปานกลาง	มาก	ผลรวมทั้งหมด
		จองถนน	0.67	36.96	10.96	48.58
		ทานโพธิ์		44.65		44.65
	ควนขนุน	ควนขนุน		8,488.20	5.71	8,493.91
		ชะมวง		5,234.64		5,234.64
		โตนดด้วน		8,593.94		8,593.94
		ทะเลน้อย		14,136.18	4,067.79	18,203.97
		นาขยาด	466.21			466.21
		ปิ่นแต		24,856.18	3,021.56	27,877.73
		พนมวังค์	0.05	13,386.70	0.55	13,387.30
		พนางตุง		25,811.45	15,581.55	41,393.00
		แพรกหา	0.18	9,509.72		9,509.90
		มะกอกเหนือ		15,712.68	2,423.24	18,135.91
		แหลมโตนด		11,366.74	1,466.11	12,832.85
	ตะโหมด	คลองใหญ่	27,849.10			27,849.10
		ตะโหมด	33,433.79			33,433.79
		แม่ขรี		0.35		0.35
	บางแก้ว	โคกสัก		2,539.28		2,539.28
		นาปะขอ	0.27	9.39		9.66
	ปากพะยูน	เกาะนางคำ	691.60			691.60
		เกาะหมาก	47.46			47.46
		ดอนทราย		7,214.98		7,214.98
		ดอนประตู	206.61	32,138.82	3,090.81	35,436.24
		ปากพะยูน	941.20	11,580.36	417.03	12,938.59
		ฝาละมี	8.71	32,379.25	122.13	32,510.09
		หารเทา		26,427.71	175.95	26,603.66
	ป่าบอน	โคกทราย	54.82	39,649.49		39,704.31
		ทุ่งนารี		2,156.88		2,156.88
		ป่าบอน	23.78	14,062.47		14,086.26
		วังใหม่		25,459.03		25,459.03
		หนองธง	22.97			22.97
	ป่าพะยอม	บ้านพร้าว		6,162.23		6,162.23
		ป่าพะยอม		2,065.34		2,065.34
	เมืองพัทลุง	ควนมะพร้าว		183.19		183.19
		คูหาสวรรค์		118.51	0.02	118.53
		โคกชะงาย		4,438.85		4,438.85
		ชัยบุรี		34,747.60	20,960.64	55,708.24
		ตำนาน		497.80		497.80
		ท่าแค	519.93	3,974.09		4,494.01

ที่มาข้อมูล:

-Area-Based (2561): สทนช.

-ภาพถ่ายดาวเทียมพื้นที่น้ำท่วมรายเดือน 7 ปี (พ.ศ.2554-2560): GISTDA

-พื้นที่เสี่ยงภัยน้ำท่วมหลากดินโคลนถล่ม 12 ปี (พ.ศ.2549-2561) :สวพ. กรมทรัพยากรน้ำ

## พื้นที่เสี่ยงน้ำท่วมและน้ำท่วมหลากเดือนกันยายนถึงธันวาคมสำหรับพื้นที่นอกเขตชลประทานในขอบเขตสำนักงานทรัพยากรน้ำภาค 8

จังหวัด	อำเภอ	ตำบล	พื้นที่เสี่ยงน้ำท่วมและน้ำท่วมหลาก (ไร่)			
			น้อย	ปานกลาง	มาก	ผลรวมทั้งหมด
		ท่ามิหรำ		181.79		181.79
		นาท่อม	20.58	0.37		20.95
		นาโหนด		1,763.48		1,763.48
		ปรางหมู่		757.69	337.12	1,094.81
		พญาขัน		11,673.41	5,048.94	16,722.35
		ร่มเมือง	380.19			380.19
		ลำป่า	27.63	15,619.03	6,000.88	21,647.54
	ศรีนครินทร์	ชุมพล		0.21		0.21
		ลำสินธุ์	22.63			22.63
		อ่างทอง	40.81			40.81
	ศรีบรรพต	เขาปู่	27,955.53			27,955.53
		เขาย่า		0.69		0.69
		ตะพาน	43,873.53	0.00		43,873.53
ยะลา	กรงปินัง	กรงปินัง	368.91			368.91
		ปูโรง	523.32			523.32
		สะเอะ	203.49			203.49
	ธารโต	ธารโต	32,115.76			32,115.76
	บันนังสตา	ตาเนาะปูเต๊ะ	457.17			457.17
	เมืองยะลา	ตาเซะ	21.02			21.02
		ท่าสาป	736.17			736.17
		บันนังสาเรง	70.81			70.81
		บูดี	917.69	13.07		930.76
		เปาะเส็ง	673.98			673.98
		พร่อน	1,530.67			1,530.67
		ยะลา	506.18			506.18
		ยูโป	485.49			485.49
		ลำพะยา	6.39			6.39
		ลำใหม่	697.38			697.38
		ลิดล	680.45			680.45
		สะเตง	35.00			35.00
		สะเตงนอก	933.08			933.08
		หน้าถ้ำ	313.01			313.01
	ยะหา	บาโงยซิแน	129.54			129.54
		ละแอ	13.70			13.70
	รามัน	กอตตือรีสะ		10,192.93	246.59	10,439.53
		กาญูบอเกาะ	26.18	9,725.57	29.12	9,780.87
		กาลูปัง	24.02	1,941.70		1,965.72
		เกะรอ	502.60	14.93		517.53

ที่มาข้อมูล:

-Area-Based (2561): สทนช.

-ภาพถ่ายดาวเทียมพื้นที่น้ำท่วมรายเดือน 7 ปี (พ.ศ.2554-2560): GISTDA

-พื้นที่เสี่ยงภัยน้ำท่วมหลากดินโคลนถล่ม 12 ปี (พ.ศ.2549-2561) :สวพ. กรมทรัพยากรน้ำ

## พื้นที่เสี่ยงน้ำท่วมและน้ำท่วมหลากเดือนกันยายนถึงธันวาคมสำหรับพื้นที่นอกเขตชลประทานในขอบเขตสำนักงานทรัพยากรน้ำภาค 8

จังหวัด	อำเภอ	ตำบล	พื้นที่เสี่ยงน้ำท่วมและน้ำท่วมหลาก (ไร่)			
			น้อย	ปานกลาง	มาก	ผลรวมทั้งหมด
		โกตาบารู	64.06	987.78		1,051.85
		จะกะว๊ะ	86.35			86.35
		ตะโล๊ะทะเลอ	650.29	6.24		656.53
		ท่าธง	1.94	28,383.94	758.21	29,144.09
		เนินงาม		14,507.75	132.20	14,639.95
		บาโจย	63.16	4,766.94		4,830.10
		บาลอ	1,107.56			1,107.56
		ปือมั่ง	103.62			103.62
		ยะต๊ะ	151.45			151.45
		วังพญา	0.20	20,579.67	1,036.69	21,616.56
		อาซ่อง	16.12	19,426.93	68.96	19,512.01
สงขลา	กระแสสินธุ์	กระแสสินธุ์	2.21			2.21
		เกาะใหญ่	10.41	0.00	0.01	10.42
	คลองหอยโข่ง	คลองหลา	2.89	0.00		2.89
		โคกม่วง	0.00			0.00
		ทุ่งลาน	142.85	0.20		143.05
	ควนเนียง	ควนไส		2,092.46	571.97	2,664.43
		บางเหรียง		29,202.88		29,202.88
		รัตภูมิ		10,979.19		10,979.19
		ห้วยลึก	9.22	1,623.78	8.38	1,641.38
	จะนะ	ขุนตัดหวาย		0.03		0.03
		<b>คลองเปี้ยะ</b>		<b>4,063.92</b>	<b>8.85</b>	<b>4,072.77</b>
		คู	2.26	9,460.88	93.04	9,556.18
		แค	27,463.40	2,701.99		30,165.38
		จะโหนด	28,985.79		19,758.33	48,744.12
		ตลิ่งชัน		14,395.74	119.35	14,515.09
		ท่าหมอไทร	117.55	16,644.16	0.55	16,762.26
		นาทับ		14,269.53	2.42	14,271.95
		นาหว้า	1,161.60	4,939.51	2,713.75	8,814.86
		น้ำขาว		1,691.07		1,691.07
		บ้านนา	895.95	12,552.43	65.37	13,513.75
		ป่าชิง	1.37	8,701.06	24.20	8,726.64
		สะกอม	861.47			861.47
		สะพานไม้แก่น		16,733.55	21.06	16,754.61
	เทพา	เกาะสะบ้า	1,293.03	18,064.01		19,357.04
		ท่าม่วง	255.76	13,301.66	117.81	13,675.23
		เทพา	916.38	18,802.03	613.80	20,332.22
		ปากบาง	329.25	18,330.94	93.38	18,753.56

ที่มาข้อมูล:

-Area-Based (2561): สทนช.

-ภาพถ่ายดาวเทียมพื้นที่น้ำท่วมรายเดือน 7 ปี (พ.ศ.2554-2560): GISTDA

-พื้นที่เสี่ยงภัยน้ำท่วมหลากดินโคลนถล่ม 12 ปี (พ.ศ.2549-2561) :สวพ. กรมทรัพยากรน้ำ

## พื้นที่เสี่ยงน้ำท่วมและน้ำท่วมหลากเดือนกันยายนถึงธันวาคมสำหรับพื้นที่นอกเขตชลประทานในขอบเขตสำนักงานทรัพยากรน้ำภาค 8

จังหวัด	อำเภอ	ตำบล	พื้นที่เสี่ยงน้ำท่วมและน้ำท่วมหลาก (ไร่)			
			น้อย	ปานกลาง	มาก	ผลรวมทั้งหมด
		ลำไพล	830.48	3.94	0.00	834.43
		สะกอม	12,239.60	549.86	50.88	12,840.35
	นาทวี	ฉาง	37.47	940.74		978.21
		ทับช้าง	18,750.98			18,750.98
		ท่าประดู่	199.05			199.05
		นาทวี	176.35	70.68		247.03
		นาหมอศรี		3,705.71	7.35	3,713.06
		ปลักหนู	279.13			279.13
		สะท้อน	7.01			7.01
	นาหม่อม	คลองหรั่ง	20,149.54			20,149.54
		นาหม่อม		2.23		2.23
		พิจิตร	22,934.97	1.27		22,936.24
	บางกล่ำ	ท่าช้าง	391.61	18,994.55	19.04	19,405.21
		บางกล่ำ		1,731.99		1,731.99
		แม่ทอม		72.26	27.03	99.29
	เมืองสงขลา	เกาะแต้ว	3,482.14	7,816.54	26.79	11,325.48
		เขารูปช้าง	472.17		3,059.21	3,531.38
		ทุ่งหวัง	15,520.19	12,895.29	12,997.94	41,413.43
		พะวง		18,802.99		18,802.99
	ระโนด	บ้านขาว	0.00	11,708.84	3,585.29	15,294.12
	รัตภูมิ	กำแพงเพชร	76.10	5,148.35	5.39	5,229.85
		เขาพระ	12,264.40	68.61		12,333.01
		ควนรู		9,180.62		9,180.62
		คูหาใต้		16.24		16.24
	สติงพระ	คลองรี		0.03		0.03
	สะเดา	ท่าโพธิ์	259.02			259.02
		พังลา	138.23			138.23
	สะบ้าย้อย	จะแหน	71.94			71.94
		ธารคีรี	9.64			9.64
		บ้านโหนด	26,934.03	20,396.90		47,330.93
		เปียน	58.18	4,274.06		4,332.24
		สะบ้าย้อย	463.27			463.27
	สิงหนคร	ป่าขาด		101.23		101.23
		สติงหม้อ		51.33		51.33
		หัวเขา		51.29		51.29
	หาดใหญ่	คลองแห		7,710.57	298.27	8,008.83
		ควนลิ่ง	5.68	12,653.32	1.68	12,660.68
		คองหงส์		6,509.84		6,509.84

ที่มาข้อมูล:

-Area-Based (2561): สทนช.

-ภาพถ่ายดาวเทียมพื้นที่น้ำท่วมรายเดือน 7 ปี (พ.ศ.2554-2560): GISTDA

-พื้นที่เสี่ยงภัยน้ำท่วมหลากดินโคลนถล่ม 12 ปี (พ.ศ.2549-2561) :สวพ. กรมทรัพยากรน้ำ

## พื้นที่เสี่ยงน้ำท่วมและน้ำท่วมหลากเดือนกันยายนถึงธันวาคมสำหรับพื้นที่นอกเขตชลประทานในขอบเขตสำนักงานทรัพยากรน้ำภาค 8

จังหวัด	อำเภอ	ตำบล	พื้นที่เสี่ยงน้ำท่วมและน้ำท่วมหลาก (ไร่)			
			น้อย	ปานกลาง	มาก	ผลรวมทั้งหมด
		คูเต่า		6,956.49	5,061.19	12,017.68
		ฉลุง	81.16	0.01		81.17
		ท่าข้าม		6.17		6.17
		ทุ่งตำเสา	142,598.32		1.11	142,599.43
		ทุ่งใหญ่	26,570.07	5.67		26,575.74
		น้ำน้อย			17,488.76	17,488.76
		บ้านพรุ	192.32	1.99		194.31
		พะตง	36.11			36.11
		หาดใหญ่		286.53		286.53
สตูล	ควนกาหลง	ควนกาหลง		61,845.96		61,845.96
		ทุ่งนุ้ย	32,208.08	33,664.79	33,664.79	99,537.66
		อุไคเจริญ		23,309.85		23,309.85
	ควนโดน	ควนโดน	0.12		19,879.12	19,879.23
		ควนสตอ	716.99	8,473.74		9,190.74
		ย่านซื่อ		1,601.36		1,601.36
		วังประจัน	32,957.47	428.93		33,386.40
	ท่าแพ	ท่าแพ	320.09	8.40		328.49
		ท่าเรือ	20.03	0.28		20.30
		แปะระ	186.65	2.42		189.07
		สาคร	118.96	2.53		121.49
	ทุ่งหว้า	ทุ่งหว้า	34,436.78			34,436.78
		นาทอน	8.63	0.09		8.73
		ป่าแกบ่อหิน		0.68		0.68
	มะนัง	นิคมพัฒนา		910.69		910.69
		ป่าลัมพัฒนา	121,815.40	44.38		121,859.78
	เมืองสตูล	เกตรี		5,405.64		5,405.64
		คลองขุด		2,148.54		2,148.54
		ควนขัน		14,596.87		14,596.87
		ควนโพธิ์		14,627.32		14,627.32
		เจ๊ะบิลัง		24,511.45		24,511.45
		ฉลุง		9,477.98		9,477.98
		ตันหยงโป		1,806.24		1,806.24
		ตำมะลัง		2,089.82		2,089.82
		บ้านควน		6,642.55		6,642.55
		ปยู		260.00		260.00
		พิมาน		20.05		20.05
	ละงู	กำแพง	4.64	31,378.68		31,383.32
		เขาขาว		13,376.62		13,376.62

ที่มาข้อมูล:

-Area-Based (2561): สทนช.

-ภาพถ่ายดาวเทียมพื้นที่น้ำท่วมรายเดือน 7 ปี (พ.ศ.2554-2560): GISTDA

-พื้นที่เสี่ยงภัยน้ำท่วมหลากดินโคลนถล่ม 12 ปี (พ.ศ.2549-2561) :สวพ. กรมทรัพยากรน้ำ



พื้นที่เสี่ยงน้ำท่วมและน้ำท่วมหลากเดือนกันยายนถึงธันวาคมสำหรับพื้นที่นอกเขตชลประทานในขอบเขตสำนักงานทรัพยากรน้ำภาค 8

จังหวัด	อำเภอ	ตำบล	พื้นที่เสี่ยงน้ำท่วมและน้ำท่วมหลาก (ไร่)			
			น้อย	ปานกลาง	มาก	ผลรวมทั้งหมด
		น้ำผุด	2,539.76	35,527.49		38,067.25
		ปากน้ำ		1,561.06		1,561.06
		ละงู	5.94	41,433.63		41,439.57
ผลรวมทั้งหมด (ไร่)			2,598,291.04	2,698,851.31	254,046.41	5,551,188.76

ที่มาข้อมูล:

-Area-Based (2561): สทนช.

-ภาพถ่ายดาวเทียมพื้นที่น้ำท่วมรายเดือน 7 ปี (พ.ศ.2554-2560): GISTDA

-พื้นที่เสี่ยงภัยน้ำท่วมหลากดินโคลนถล่ม 12 ปี (พ.ศ.2549-2561) :สวพ. กรมทรัพยากรน้ำ

### ภาคผนวก 3

พื้นที่เสี่ยงภัยแล้งสำหรับพื้นที่นอกเขตชลประทาน  
ในขอบเขตสำนักงานทรัพยากรน้ำภาค 8

## พื้นที่เสี่ยงภัยแล้งสำหรับพื้นที่นอกเขตชลประทานในขอบเขตสำนักงานทรัพยากรน้ำภาค 8

จังหวัด	อำเภอ	ตำบล	พื้นที่เสี่ยงภัยแล้ง (ไร่)				
			น้อย	ปานกลาง	มาก	ผลรวมทั้งหมด	
ตรัง	กันตัง	กันตังใต้	0.09			0.09	
		เกาะลิบง	37.50			37.50	
		คลองชีล้อม	17,907.81			17,907.81	
		คลองลู	18,997.78			18,997.78	
		ควนธานี	8,646.50			8,646.50	
		โคกยาง	26,141.38			26,141.38	
		นาเกลือ	12,156.60			12,156.60	
		บ่อน้ำร้อน	22,061.28			22,061.28	
		บางเป้า	6,346.81			6,346.81	
		บางสัก	62.85			62.85	
		บางหมาก	15,096.49			15,096.49	
		ย่านซื่อ	5,524.67			5,524.67	
		วังวน	10,262.22			10,262.22	
		นาโยง	โคกสะบ้า	18,150.47			18,150.47
			ช่อง	97.13			97.13
	นาข้าวเสีย		28.24			28.24	
	นาหมื่นศรี		186.43			186.43	
	ละมอ		26,501.00			26,501.00	
	ปะเหลียน		ท่าข้าม	9,301.85			9,301.85
			ท่าพญา	8,046.51			8,046.51
			ทุ่งยาว	19,492.57			19,492.57
			บางด้วน	16,161.63			16,161.63
		บ้านนา	50,496.07			50,496.07	
		ปะเหลียน	54,719.52			54,719.52	
		ลิพัง	32,351.45			32,351.45	
	เมืองตรัง	สุโสะ	32,877.90			32,877.90	
		แหลมสอม	12,060.55			12,060.55	
		ควนปริง	118.02			118.02	
		โคกหล่อ	0.86			0.86	
		ทับเที่ยง	21.86			21.86	
		นาตาล่วง	45.09			45.09	
		นาโต๊ะหมิง	493.43			493.43	
		นาท่ามใต้	323.66			323.66	
	นาท่ามเหนือ	497.38			497.38		
	นาพละ	447.32			447.32		

ที่มาข้อมูล:

-พื้นที่ประกาศประสบภัยแล้ง 10 ปี (พ.ศ.2550-2559): กรมป้องกันและบรรเทาสาธารณภัย

-Area-Based (2561): สำนักงานทรัพยากรน้ำแห่งชาติ

-NDWI 5 ปี (พ.ศ.2556-2560): GISTDA

## พื้นที่เสี่ยงภัยแล้งสำหรับพื้นที่นอกเขตชลประทานในขอบเขตสำนักงานทรัพยากรน้ำภาค 8

จังหวัด	อำเภอ	ตำบล	พื้นที่เสี่ยงภัยแล้ง (ไร่)			
			น้อย	ปานกลาง	มาก	ผลรวมทั้งหมด
		นาโยงใต้	61.57			61.57
		น้ำผุด	690.12			690.12
		บางรัก	15.56			15.56
		บ้านโพธิ์	448.45			448.45
		หนองตรุด	490.22			490.22
	ย่านตาขาว	เกาะเปียงะ	274.56			274.56
		ทุ่งกระปือ	24,843.41			24,843.41
		ทุ่งค่าย	972.30			972.30
		นาชุมเห็ด	923.01			923.01
		ในควน	33,371.59			33,371.59
		โพรงจระเข้	129.10			129.10
		ย่านตาขาว	4.59			4.59
		หนองบ่อ	84.92			84.92
	รัชฎา	เขาไพร	361.94			361.94
		คลองปาง	125.85			125.85
		ควนเมา	147.84			147.84
		หนองบัว	451.28			451.28
		หนองปรือ	214.89			214.89
	วังวิเศษ	เขาวิเศษ	12,954.32			12,954.32
		ท่าสะบ้า	30,642.45			30,642.45
		วังมะปราง	45,347.05			45,347.05
		วังมะปรางเหนือ	40,598.31			40,598.31
		อ่าวตง	24,426.97			24,426.97
	สิเกา	กะลาเส	616.80			616.80
		เขาไม้แก้ว	692.60			692.60
		นาเมืองเพชร	683.04			683.04
		บ่อหิน	502.78			502.78
		ไม้ฝาด	916.12			916.12
	ห้วยยอด	เขากอบ	111.50			111.50
		เขาขาว	0.03			0.03
		เขาปูน	212.99			212.99
		ท่าจิว	102.50			102.50
		นาง	236.69			236.69
		ในเตา	86.25			86.25
		บางกุ้ง	146.06			146.06

ที่มาข้อมูล:

-พื้นที่ประกาศประสบภัยแล้ง 10 ปี (พ.ศ.2550-2559): กรมป้องกันและบรรเทาสาธารณภัย

-Area-Based (2561): สำนักงานทรัพยากรน้ำแห่งชาติ

-NDWI 5 ปี (พ.ศ.2556-2560): GISTDA

## พื้นที่เสี่ยงภัยแล้งสำหรับพื้นที่นอกเขตชลประทานในขอบเขตสำนักงานทรัพยากรน้ำภาค 8

จังหวัด	อำเภอ	ตำบล	พื้นที่เสี่ยงภัยแล้ง (ไร่)			
			น้อย	ปานกลาง	มาก	ผลรวมทั้งหมด
		บางดี	66.04			66.04
		ปากแจ่ม	382.42			382.42
		ลำภูรา	70.69			70.69
		วังคีรี	171.92			171.92
		ห้วยนาง	191.34			191.34
		ห้วยยอด	9.27			9.27
	หาดสำราญ	ตะเสะ	319.62			319.62
		บ้าหวี	402.44			402.44
		หาดสำราญ	376.97			376.97
นครศรีธรรมราช	ขนอม	ขนอม	25,908.62			25,908.62
		ควนทอง	34,693.98			34,693.98
		ท้องเนียน	7,063.98			7,063.98
	จุฬาภรณ์	ควนหนองคว่า	1,181.27			1,181.27
		ทุ่งโพธิ์	1,369.88			1,369.88
		นาหมอบุญ	33,584.12			33,584.12
		บ้านควนมุด	4,031.53			4,031.53
		บ้านชะอวด	160.62			160.62
		สามตำบล	23,712.34			23,712.34
	ฉวาง	กะเปียด	300.46			300.46
		จันดี	468.54			468.54
		ฉวาง	325.37			325.37
		นากะชะ	789.64			789.64
		นาเขลียง	349.75			349.75
		นาแวง	179.82			179.82
		ไม้เรียง	101.30			101.30
		ละอาย	999.71			999.71
		ไสหรี	619.03			619.03
		ห้วยปรึก	262.38			262.38
	เฉลิมพระเกียรติ	เชียรเขา	6.02			6.02
		ทางพูน	332.47			332.47
		สวนหลวง	2,547.71			2,547.71
	ชะอวด	xonหาด	10,835.74			10,835.74
		เขาพระทอง	805.83			805.83
		ควนหนองหงษ์	372.89			372.89
		เค็ริง	30,747.90			30,747.90

ที่มาข้อมูล:

-พื้นที่ประกาศประสบภัยแล้ง 10 ปี (พ.ศ.2550-2559): กรมป้องกันและบรรเทาสาธารณภัย

-Area-Based (2561): สำนักงานทรัพยากรน้ำแห่งชาติ

-NDWI 5 ปี (พ.ศ.2556-2560): GISTDA

## พื้นที่เสี่ยงภัยแล้งสำหรับพื้นที่นอกเขตชลประทานในขอบเขตสำนักงานทรัพยากรน้ำภาค 8

จังหวัด	อำเภอ	ตำบล	พื้นที่เสี่ยงภัยแล้ง (ไร่)			
			น้อย	ปานกลาง	มาก	ผลรวมทั้งหมด
		ชะอวด	20,517.31			20,517.31
		ท่าประจ๊ะ	265.49			265.49
		นางหลง	3,822.37			3,822.37
		บ้านตุล	758.91			758.91
		วังอ่าง	259.58			259.58
	ช้างกลาง	ช้างกลาง	68,212.68			68,212.68
		สวนขัน	18,733.14			18,733.14
		หลักช้าง	21,421.03			21,421.03
	เชียรใหญ่	การะเกด	342.95			342.95
		เขาพระบาท	302.67			302.67
		แม่เจ้าอยู่หัว	1,996.17			1,996.17
	ถ้ำพรรณรา	คลองเส	1,335.15			1,335.15
		คูสิต	290.71			290.71
		ถ้ำพรรณรา	434.80			434.80
	ท่าศาลา	ดอนตะโก	15.30			15.30
		ตลิ่งชัน	171.02			171.02
		ไทยบุรี	67.84			67.84
		โพธิ์ทอง	268.68			268.68
		โมคลาน	333.47			333.47
		สระแก้ว	274.11			274.11
		หัวตะพาน	15.45			15.45
	ทุ่งสง	กะปาง	163.40			163.40
		เขาขาว	416.99			416.99
		เขาโร	86.85			86.85
		ควนกรด	871.32			871.32
		ชะมาย	313.10			313.10
		ถ้ำใหญ่	1,143.89			1,143.89
		ที่วัง	1,483.39			1,483.39
		นาโพธิ์	907.11			907.11
		นาไม้ไผ่	2,583.50			2,583.50
		น้ำตก	405.01			405.01
		ปากแพรก	1,077.57			1,077.57
		หนองหงส์	542.90			542.90
	ทุ่งใหญ่	กรุงหยัน	339.29			339.29
		กุแหร	401.11			401.11

ที่มาข้อมูล:

-พื้นที่ประกาศประสบภัยแล้ง 10 ปี (พ.ศ.2550-2559): กรมป้องกันและบรรเทาสาธารณภัย

-Area-Based (2561): สำนักงานทรัพยากรน้ำแห่งชาติ

-NDWI 5 ปี (พ.ศ.2556-2560): GISTDA

## พื้นที่เสี่ยงภัยแล้งสำหรับพื้นที่นอกเขตชลประทานในขอบเขตสำนักงานทรัพยากรน้ำภาค 8

จังหวัด	อำเภอ	ตำบล	พื้นที่เสี่ยงภัยแล้ง (ไร่)			
			น้อย	ปานกลาง	มาก	ผลรวมทั้งหมด
		ท่ายาว	345.41			345.41
		ทุ่งสัง	381.87			381.87
		ทุ่งใหญ่	519.37			519.37
		บางรูป	1,418.72			1,418.72
		ปรึก	441.78			441.78
	นบพิตำ	กรุงชิง	671.87			671.87
		กะหอร	334.63			334.63
		นบพิตำ	761.43			761.43
		นาแหร	1,144.75			1,144.75
	นาบอน	แก้วแสน	778.17			778.17
		ทุ่งสง	32,769.46			32,769.46
		นาบอน	806.43			806.43
	บางขัน	บางขัน	19,894.92			19,894.92
		บ้านนิคม	40,528.93			40,528.93
		บ้านลำนาว	12,217.89			12,217.89
		วังหิน	44,464.15			44,464.15
	ปากพนัง	ขนานนก	1,070.31			1,070.31
		ท่าพญา	242.01			242.01
		บ้านเพิง	68.48			68.48
		ปากพนังฝั่งตะวันตก	1.84			1.84
	พรหมคีรี	ทอนหงส์	877.80			877.80
		นาเรียง	86.95			86.95
		บ้านเกาะ	164.16			164.16
		พรหมโลก	470.62			470.62
		อินคีรี	64.90			64.90
	พิปูน	กะทูน	324.32			324.32
		เขาพระ	520.60			520.60
		ควนกลาง	179.03			179.03
		พิปูน	153.31			153.31
		ยางค้อม	87.13			87.13
	เมืองนครศรีธรรม	ท่าเรือ	1.15			1.15
	ร่อนพิบูลย์	ควนเกย	15,413.25			15,413.25
		ควนชุม	15,549.44			15,549.44
		ควนพัง	35,677.38			35,677.38
		ร่อนพิบูลย์	2,206.61			2,206.61

ที่มาข้อมูล:

-พื้นที่ประกาศประสบภัยแล้ง 10 ปี (พ.ศ.2550-2559): กรมป้องกันและบรรเทาสาธารณภัย

-Area-Based (2561): สำนักงานทรัพยากรน้ำแห่งชาติ

-NDWI 5 ปี (พ.ศ.2556-2560): GISTDA



## พื้นที่เสี่ยงภัยแล้งสำหรับพื้นที่นอกเขตชลประทานในขอบเขตสำนักงานทรัพยากรน้ำภาค 8

จังหวัด	อำเภอ	ตำบล	พื้นที่เสี่ยงภัยแล้ง (ไร่)			
			น้อย	ปานกลาง	มาก	ผลรวมทั้งหมด
		เสาชง	12,183.48			12,183.48
		หินตก	1,235.95			1,235.95
	สีชล	เขาน้อย	255.68			255.68
		ทุ่งใส	96.77			96.77
		เทพราช	360.15			360.15
		เปลียน	24.55			24.55
		สี่ขีด	240.31			240.31
	หัวไทร	เขาพังไกร	6,780.33			6,780.33
		ควนชะลิก	22,394.83			22,394.83
		ทรายขาว	50.48			50.48
		รามแก้ว	527.50			527.50
		หัวไทร	3,049.73			3,049.73
		แหลม	23,847.34			23,847.34
นราธิวาส	จะแนะ	จะแนะ	462.65			462.65
		ช้างเผือก	1,416.52			1,416.52
		ดุซงญอ	536.33			536.33
		ผดุงมาตร	422.14			422.14
	เจาะไอร้อง	จวบ	386.24			386.24
		บุกิต	639.41			639.41
	ตากใบ	ไพรวัน	440.87			440.87
		ศาลาใหม่	102.64			102.64
	บาเจาะ	บาเจาะ	4.66			4.66
	เมืองนราธิวาส	กะลุวอเหนือ	65.74			65.74
	ยี่งอ	จอบาะ	7.13			7.13
		ยี่งอ	42.66			42.66
		ลูโอบะบายะ	5.03			5.03
		ลูโอบะปือซา	29.45			29.45
	ระแงะ	กาลิซา	1,176.51			1,176.51
		เฉลิม	774.06			774.06
		ตันหยงมัส	850.19			850.19
		ตันหยงลิมอ	1.17			1.17
		บองอ	2,195.08			2,195.08
		บาโงสะโต	273.71			273.71
		มะรือโบทก	411.19			411.19
	รือเสาะ	โคกสะตอ	330.22			330.22

ที่มาข้อมูล:

-พื้นที่ประกาศประสบภัยแล้ง 10 ปี (พ.ศ.2550-2559): กรมป้องกันและบรรเทาสาธารณภัย

-Area-Based (2561): สำนักงานทรัพยากรน้ำแห่งชาติ

-NDWI 5 ปี (พ.ศ.2556-2560): GISTDA

## พื้นที่เสี่ยงภัยแล้งสำหรับพื้นที่นอกเขตชลประทานในขอบเขตสำนักงานทรัพยากรน้ำภาค 8

จังหวัด	อำเภอ	ตำบล	พื้นที่เสี่ยงภัยแล้ง (ไร่)			
			น้อย	ปานกลาง	มาก	ผลรวมทั้งหมด
		บาตง	563.79			563.79
		รือเสาะ	788.53			788.53
		รือเสาะออก	442.13			442.13
		เรียง	679.32			679.32
		ลาโละ	454.18			454.18
		สาวอ	890.38			890.38
		สุวารี	15.03			15.03
	แว้ง	กายูคละ	131.16			131.16
		ฆอเลาะ	64.79			64.79
		แม่ตง	409.81			409.81
		แว้ง	206.23			206.23
		เอราวัณ	435.79			435.79
	ศรีสาคร	กาหลง	39.28			39.28
		เชิงคีรี	610.84			610.84
		ชากอ	1,036.52			1,036.52
		ตะมะยูง	434.46			434.46
		ศรีบรรพต	1,009.37			1,009.37
		ศรีสาคร	267.14			267.14
	สุคิริน	เกียร์	148.80			148.80
		ภูเขาทอง	1.00			1.00
		มาโมง	778.25			778.25
		ร่มไทร	620.28			620.28
		สุคิริน	9.92			9.92
	สุโหงโกลก	ปาเสมัส	54.36			54.36
		บูโยะ	1.75			1.75
	สุโหงปาดี	ภาวะ	579.15			579.15
		โต๊ะเต็ง	1,068.75			1,068.75
		ปะลुरू	483.56			483.56
		ริโก้	648.66			648.66
		สากอ	373.01			373.01
		สุโหงปาดี	2,251.47			2,251.47
ปัตตานี	กะพ้อ	กะรุปี	12.11			12.11
		ตะโละดือรามัน	126.55			126.55
	โคกโพธิ์	ควนโนรี	20.04			20.04
		โคกโพธิ์	469.05			469.05

ที่มาข้อมูล:

-พื้นที่ประกาศประสบภัยแล้ง 10 ปี (พ.ศ.2550-2559): กรมป้องกันและบรรเทาสาธารณภัย

-Area-Based (2561): สำนักงานทรัพยากรน้ำแห่งชาติ

-NDWI 5 ปี (พ.ศ.2556-2560): GISTDA

## พื้นที่เสี่ยงภัยแล้งสำหรับพื้นที่นอกเขตชลประทานในขอบเขตสำนักงานทรัพยากรน้ำภาค 8

จังหวัด	อำเภอ	ตำบล	พื้นที่เสี่ยงภัยแล้ง (ไร่)			
			น้อย	ปานกลาง	มาก	ผลรวมทั้งหมด
		ช้างให้ตก	361.87			361.87
		ทรายขาว	192.07			192.07
		ทุ่งปลา	85.49			85.49
		นาเกตุ	290.24			290.24
		นาประดู่	223.96			223.96
		ปากล่อ	446.22			446.22
		ป่าบอน	37.47			37.47
	ทุ่งยางแดง	ตะโละแมะนา	632.44			632.44
		น้ำดำ	593.83			593.83
		ปากู	194.24			194.24
		พิเทน	922.29			922.29
	ปะนาเระ	บ้านกลาง	96.43			96.43
		บ้านน้ำบ่อ	438.65			438.65
		ปะนาเระ	83.13			83.13
		พ้อมิ่ง	97.46			97.46
	มายอ	ถนน	198.00			198.00
		ลานา	49.46			49.46
		สะกำ	97.46			97.46
	เมืองปัตตานี	ตะลุโบะ	0.67			0.67
		<b>ตันหยงลุโละ</b>	<b>1.18</b>			<b>1.18</b>
		บาราเฮาะ	236.62			236.62
		ปูยู	277.80			277.80
		รูสะมิแล	133.25			133.25
	แม่ลาน	ป่าไร่	789.12			789.12
		แม่ลาน	831.58			831.58
	ไม้แก่น	ไม้แก่น	0.67			0.67
	ยะรัง	เขาตุม	508.35			508.35
		ยะรัง	229.30			229.30
		ระแว้ง	55.81			55.81
		วัด	119.54			119.54
	ยะหริ่ง	ตะโละกาโปร์	160.45			160.45
		ตาสีอาฮ์	624.00			624.00
		ปียามูมิ่ง	28.18			28.18
		ปูลากง	394.48			394.48
		ยามู	5.88			5.88

ที่มาข้อมูล:

-พื้นที่ประกาศประสบภัยแล้ง 10 ปี (พ.ศ.2550-2559): กรมป้องกันและบรรเทาสาธารณภัย

-Area-Based (2561): สำนักงานทรัพยากรน้ำแห่งชาติ

-NDWI 5 ปี (พ.ศ.2556-2560): GISTDA

## พื้นที่เสี่ยงภัยแล้งสำหรับพื้นที่นอกเขตชลประทานในขอบเขตสำนักงานทรัพยากรน้ำภาค 8

จังหวัด	อำเภอ	ตำบล	พื้นที่เสี่ยงภัยแล้ง (ไร่)			
			น้อย	ปานกลาง	มาก	ผลรวมทั้งหมด
		ราตาป็นยัง	180.97			180.97
		แหลมโพธิ์	317.33			317.33
	สายบุรี	ตะลุบัน	0.08			0.08
		เตราะบอน	93.98			93.98
		ปือระ	3.50			3.50
		ปะเสยะวอ	168.69			168.69
		แป้น	210.51			210.51
	หนองจิก	ท่ากำชำ	31.43			31.43
พัทลุง	กงหรา	กงหรา	682.97			682.97
		<b>คลองเฉลิม</b>	<b>1,336.43</b>			<b>1,336.43</b>
		คลองทรายขาว	169.98			169.98
		ชะรัด	287.18			287.18
		สมหวัง	260.43			260.43
	เขาชัยสน	เขาชัยสน	495.15			495.15
		ควนขนุน	95.00			95.00
		โคกม่วง	755.64			755.64
		จองถนน	34.55			34.55
		ห่านโพธิ์	0.19			0.19
	ควนขนุน	ควนขนุน	242.63			242.63
		ชะมวง	152.96			152.96
		โตนดด้วน	819.11			819.11
		ทะเลน้อย	679.87			679.87
		นาขยาด	318.45			318.45
		ปันแต	1,038.93			1,038.93
		พนมวังก	409.36			409.36
		พนางตุง	378.41			378.41
		แพรกหา	117.45			117.45
		มะกอกเหนือ	183.31			183.31
		แหลมโตนด	1,230.05			1,230.05
	ตะโหมด	คลองใหญ่	1,575.50			1,575.50
		ตะโหมด	2,299.90			2,299.90
		แม่ขรี	828.25			828.25
	บางแก้ว	โคกสัก	121.55			121.55
	ปากพะยูน	เกาะนางคำ	1,787.86			1,787.86
		เกาะหมาก	1,626.47			1,626.47

ที่มาข้อมูล:

-พื้นที่ประกาศประสบภัยแล้ง 10 ปี (พ.ศ.2550-2559): กรมป้องกันและบรรเทาสาธารณภัย

-Area-Based (2561): สำนักงานทรัพยากรน้ำแห่งชาติ

-NDWI 5 ปี (พ.ศ.2556-2560): GISTDA

## พื้นที่เสี่ยงภัยแล้งสำหรับพื้นที่นอกเขตชลประทานในขอบเขตสำนักงานทรัพยากรน้ำภาค 8

จังหวัด	อำเภอ	ตำบล	พื้นที่เสี่ยงภัยแล้ง (ไร่)			
			น้อย	ปานกลาง	มาก	ผลรวมทั้งหมด
		ดอนประตู	2,191.43			2,191.43
		ปากพะยูน	826.70			826.70
		ฝาละมี	86.38			86.38
	ป่าบอน	โคกทราย	1,995.88			1,995.88
		ทุ่งนารี	137.04			137.04
		ป่าบอน	782.03			782.03
		วังใหม่	19.73			19.73
		หนองธง	2,352.90			2,352.90
	ป่าพะยอม	เกาะเต่า	1,803.20			1,803.20
		บ้านพร้าว	324.25			324.25
		ป่าพะยอม	81.38			81.38
		ลานข่อย	962.06			962.06
	เมืองพัทลุง	ชัยบุรี	362.33			362.33
		ท่าแค	328.12			328.12
		นาท่อม	32.54			32.54
		ร่มเมือง	505.34			505.34
	ศรีนครินทร์	ชุมพล	0.34			0.34
		บ้านนา	768.68			768.68
		ลำสินธุ์	950.87			950.87
		อ่างทอง	303.99			303.99
	ศรีบรรพต	เขาปู่	508.72			508.72
		เขาย่า	706.43			706.43
		ตะพาน	1,333.44			1,333.44
ยะลา	กรงปินัง	กรงปินัง	285.82			285.82
		บุโอง	365.41			365.41
		สะเอะ	1,387.56			1,387.56
		ห้วยกระทิง	595.81			595.81
	กาบัง	กาบัง	433.34			433.34
		บาละ	367.32			367.32
	ธารโต	คีรีเขต	150.35			150.35
		บ้านแห	752.81			752.81
		แม่หวาด	2,893.16			2,893.16
	บันนังสตา	เขื่อนบางลาง	142.08			142.08
		ตลิ่งชัน	359.98			359.98
		ตานาะปูเต๊ะ	1,023.80			1,023.80

ที่มาข้อมูล:

-พื้นที่ประกาศประสบภัยแล้ง 10 ปี (พ.ศ.2550-2559): กรมป้องกันและบรรเทาสาธารณภัย

-Area-Based (2561): สำนักงานทรัพยากรน้ำแห่งชาติ

-NDWI 5 ปี (พ.ศ.2556-2560): GISTDA

## พื้นที่เสี่ยงภัยแล้งสำหรับพื้นที่นอกเขตชลประทานในขอบเขตสำนักงานทรัพยากรน้ำภาค 8

จังหวัด	อำเภอ	ตำบล	พื้นที่เสี่ยงภัยแล้ง (ไร่)			
			น้อย	ปานกลาง	มาก	ผลรวมทั้งหมด
		ถ้ำทะลุ	221.79			221.79
		บันนังสตา	598.74			598.74
		บาเจาะ	427.01			427.01
	เบตง	ตาเนาะแมเราะ	149.77			149.77
		ธารน้ำทิพย์	11.76			11.76
		ยะรม	1,240.38			1,240.38
		อัยเยอร์เวง	760.52			760.52
	เมืองยะลา	ตาเซะ	126.42			126.42
		ท่าสาป	358.71			358.71
		บันนังสาเรง	272.28			272.28
		บูดี	374.54			374.54
		เปาะเส็ง	534.81			534.81
		พร่อน	243.28			243.28
		ยะลา	135.93			135.93
		ยูโป	463.36			463.36
		ลำพะยา	387.82			387.82
		ลำใหม่	491.16			491.16
		ลิตล	213.09			213.09
		สะเตง	12.64			12.64
		สะเตงนอก	913.08			913.08
		หน้าถ้ำ	608.53			608.53
	ยะหา	กาตอง	881.14			881.14
		ตาซี	302.28			302.28
		บาโงยซิแน	73.93			73.93
		บาโร๊ะ	200.37			200.37
		ปะแต	435.76			435.76
		ยะหา	359.47			359.47
		ละแอ	771.60			771.60
	รามัน	กอตอตือรี๊ะ	335.30			335.30
		กายูบอเกาะ	308.56			308.56
		กาลอ	1,116.19			1,116.19
		กาลูปัง	102.44			102.44
		เกะรือ	146.93			146.93
		โกตาบารู	217.92			217.92
		จะก๊ะ	1,234.04			1,234.04

ที่มาข้อมูล:

-พื้นที่ประกาศประสบภัยแล้ง 10 ปี (พ.ศ.2550-2559): กรมป้องกันและบรรเทาสาธารณภัย

-Area-Based (2561): สำนักงานทรัพยากรน้ำแห่งชาติ

-NDWI 5 ปี (พ.ศ.2556-2560): GISTDA

## พื้นที่เสี่ยงภัยแล้งสำหรับพื้นที่นอกเขตชลประทานในขอบเขตสำนักงานทรัพยากรน้ำภาค 8

จังหวัด	อำเภอ	ตำบล	พื้นที่เสี่ยงภัยแล้ง (ไร่)			
			น้อย	ปานกลาง	มาก	ผลรวมทั้งหมด
		ตะโกลีะหลอ	955.87			955.87
		ท่าธง	2,122.79			2,122.79
		เนินงาม	228.07			228.07
		บาโงย	260.18			260.18
		บาลอ	72.28			72.28
		ป้อมัง	362.48			362.48
		ยะต๊ะ	371.73			371.73
		วังพญา	2,421.89			2,421.89
		อาซ่อง	222.82			222.82
สงขลา	กระแสสินธุ์	เกาะใหญ่	2.69			2.69
	คลองหอยโข่ง	คลองหลา	187.08			187.08
		คลองหอยโข่ง	709.07			709.07
		โคกม่วง	181.02			181.02
		ทุ่งลาน	251.14			251.14
	ควนเนียง	ควนไส	297.94			297.94
		บางเหรียง	103.94			103.94
		รัตภูมิ	522.06			522.06
		ห้วยลึก	30.27			30.27
	จะนะ	คลองเปี้ยะ	134.76			134.76
		คู	0.94			0.94
		แค	901.46			901.46
		จะโหนด	52.90			52.90
		ตลิ่งชัน	1,756.43			1,756.43
		ท่าหมอไทร	276.62			276.62
		นาทับ	930.39			930.39
		นาหว้า	194.09			194.09
		น้ำขาว	302.82			302.82
		บ้านนา	1,130.00			1,130.00
		ป่าชิง	167.88			167.88
		สะกอม	95.39			95.39
		สะพานไม้แก่น	263.49			263.49
	เทพา	เกาะสะบ้า	4,720.33			4,720.33
		ท่าม่วง	580.88			580.88
		เทพา	1,567.60			1,567.60
		ปากบาง	1,824.90			1,824.90

ที่มาข้อมูล:

-พื้นที่ประกาศประสบภัยแล้ง 10 ปี (พ.ศ.2550-2559): กรมป้องกันและบรรเทาสาธารณภัย

-Area-Based (2561): สำนักงานทรัพยากรน้ำแห่งชาติ

-NDWI 5 ปี (พ.ศ.2556-2560): GISTDA

## พื้นที่เสี่ยงภัยแล้งสำหรับพื้นที่นอกเขตชลประทานในขอบเขตสำนักงานทรัพยากรน้ำภาค 8

จังหวัด	อำเภอ	ตำบล	พื้นที่เสี่ยงภัยแล้ง (ไร่)			
			น้อย	ปานกลาง	มาก	ผลรวมทั้งหมด
		ลำไพล	663.88			663.88
		วังใหญ่	2.59			2.59
		สะกอม	748.57			748.57
	นาทวี	คลองกวาง	7.38			7.38
		คลองทราย	121.19			121.19
		ทับช้าง	22.47			22.47
		ท่าประดู่	278.88			278.88
		นาทวี	337.76			337.76
		นาหมอศรี	621.91			621.91
		ประกอบ	950.30			950.30
		ปลักหนู	592.02			592.02
		สะท้อน	13.26			13.26
	นาหม่อม	คลองหรีง	373.19			373.19
		ทุ่งขม้น	320.13			320.13
	บางกล่ำ	ท่าช้าง	289.04			289.04
	เมืองสงขลา	เกาะแก้ว	0.98			0.98
		เขารูปช้าง	86.55			86.55
		ทุ่งหวัง	6.25			6.25
		พะวง	326.28			326.28
	ระโนด	บ้านขาว	519.12			519.12
		บ้านใหม่	0.00			0.00
	รัตภูมิ	กำแพงเพชร	711.96			711.96
		เขาพระ	121.23			121.23
		คูหาใต้	0.54			0.54
		ท่าชะมวง	497.92			497.92
	สทิงพระ	คลองรี	0.18			0.18
	สะเดา	เขามี่เกียรติ	1,098.73			1,098.73
		ท่าโพธิ์	403.08			403.08
		ทุ่งหมอ	17.97			17.97
		ปริก	113.22			113.22
		พังลา	178.90			178.90
	สะบ้าย้อย	เขาแดง	350.56			350.56
		คูหา	1,451.13			1,451.13
		จะแหน	82.89			82.89
		ทุ่งพอ	1,677.00			1,677.00

ที่มาข้อมูล:

-พื้นที่ประกาศประสบภัยแล้ง 10 ปี (พ.ศ.2550-2559): กรมป้องกันและบรรเทาสาธารณภัย

-Area-Based (2561): สำนักงานทรัพยากรน้ำแห่งชาติ

-NDWI 5 ปี (พ.ศ.2556-2560): GISTDA



## พื้นที่เสี่ยงภัยแล้งสำหรับพื้นที่นอกเขตชลประทานในขอบเขตสำนักงานทรัพยากรน้ำภาค 8

จังหวัด	อำเภอ	ตำบล	พื้นที่เสี่ยงภัยแล้ง (ไร่)			
			น้อย	ปานกลาง	มาก	ผลรวมทั้งหมด
		ธารคีรี	184.90			184.90
		บ้านโหนด	906.79			906.79
		บาโฮย	751.52			751.52
		เปียน	3,355.60			3,355.60
		สะบ้าย้อย	830.50			830.50
	สิงหนคร	ป่าขาด	8.90			8.90
		หัวเขา	9.18			9.18
	หาดใหญ่	คลองแห	258.98			258.98
		ควนลิ่ง	74.72			74.72
		คองหงส์	50.62			50.62
		คูเต่า	2,722.42			2,722.42
		ฉลุง	1,698.60			1,698.60
		ทุ่งตำเสา	1,881.85			1,881.85
		น้ำน้อย	2,175.35			2,175.35
		บ้านพรุ	702.93			702.93
		พะตง	1,643.14			1,643.14
		หาดใหญ่	26.12			26.12
สตูล	ควนกาหลง	ควนกาหลง	92,237.66			92,237.66
		ทุ่งนุ้ย	49,768.83			49,768.83
		อุไคเจริญ	47,624.75			47,624.75
	ควนโดน	ควนโดน	19,809.55			19,809.55
		ควนสตอ	9,187.59			9,187.59
		ย่านซื่อ	1,480.36			1,480.36
		วังประจัน	16,693.20			16,693.20
	ท่าแพ	ท่าแพ	25,980.94			25,980.94
		ท่าเรือ	16,684.17			16,684.17
		แปะระ	226.79			226.79
		สาคร	22,518.33			22,518.33
	ทุ่งหว้า	ขอนคลาน	605.73			605.73
		ทุ่งบุหลิ่ง	2,016.81			2,016.81
		ทุ่งหว้า	34,436.78			34,436.78
		นาทอน	32,759.99			32,759.99
		ป่าแก่บ่อหิน	37,064.44			37,064.44
	มะนัง	นิคมพัฒนา	46,781.09			46,781.09
		ปาล์มพัฒนา	60,929.89			60,929.89

ที่มาข้อมูล:

-พื้นที่ประกาศประสบภัยแล้ง 10 ปี (พ.ศ.2550-2559): กรมป้องกันและบรรเทาสาธารณภัย

-Area-Based (2561): สำนักงานทรัพยากรน้ำแห่งชาติ

-NDWI 5 ปี (พ.ศ.2556-2560): GISTDA

## พื้นที่เสี่ยงภัยแล้งสำหรับพื้นที่นอกเขตชลประทานในขอบเขตสำนักงานทรัพยากรน้ำภาค 8

จังหวัด	อำเภอ	ตำบล	พื้นที่เสี่ยงภัยแล้ง (ไร่)			
			น้อย	ปานกลาง	มาก	ผลรวมทั้งหมด
	เมืองสตุล	เกตรี	7,864.15			7,864.15
		คลองขุด	47.01			47.01
		ควนขัน	14,596.87			14,596.87
		ควนโพธิ์	11.23			11.23
		เจ๊ะบิลัง	28,309.99			28,309.99
		ฉลุง	9,477.98			9,477.98
		ตันหยงโป	417.54			417.54
		บ้านควน	6,642.55			6,642.55
		ปยู	308.37			308.37
	ละงู	กำแพง	31,383.32			31,383.32
		เขาขาว	13,136.79			13,136.79
		น้ำผุด	38,060.31			38,060.31
		ปากน้ำ	3,217.63			3,217.63
		ละงู	41,243.64			41,243.64
		แหลมสน	5,784.62			5,784.62
ผลรวมทั้งหมด (ไร่)			2,151,556.26			2,151,556.26

ที่มาข้อมูล:

-พื้นที่ประกาศประสบภัยแล้ง 10 ปี (พ.ศ.2550-2559): กรมป้องกันและบรรเทาสาธารณภัย

-Area-Based (2561): สำนักงานทรัพยากรน้ำแห่งชาติ

-NDWI 5 ปี (พ.ศ.2556-2560): GISTDA

## ภาคผนวก 4

การตรวจสอบความพร้อมด้านสถานีตรวจวัดสถานการณ์น้ำ  
(สถานี Early Warning โทรมมาตร กล้อง CCTV และสถานีอุตุ-อุทกวิทยา)





การตรวจสอบความพร้อมสถานีเตือนภัยน้ำหลาก - ดินถล่ม (Early Warning System) 2563

สำนักงานทรัพยากรน้ำภาค 8 จ.สงขลา

วันที่สำรวจ 17 เมษายน 2563

ลำดับ	สถานี	บ้าน	หมู่	ตำบล	อำเภอ	จังหวัด	ลุ่มน้ำหลัก	ลุ่มน้ำสาขา	รชวง	zone	UTM_N	UTM_E	lat_y	long_x	ปีงบประมาณ	ประเภทสถานี	สภาพการ ใช้งาน	เบอร์ โทรศัพท์	ประเภทบ้าน	ชื่อผู้รั	เบอร์ผู้รั	หมายเหตุ
94	STN0742	บ้านโนนเหลา	8	ขนอม	ขนอม	นครศรีธรรมราช	ภาคใต้ฝั่งตะวันออก	ภาคใต้ฝั่งตะวันออกส่วนที่ 3		47	1,008,874	596,107	9.125776	99.874655	2554	Rain Gauge	ใช้งานได้		สถานีหลัก	นายพดล พึ่งรัมย์	089-646-0729	
95	STN0743	บ้านหน้าเหมือง	5	ควนทอง	ขนอม	นครศรีธรรมราช	ภาคใต้ฝั่งตะวันออก	ภาคใต้ฝั่งตะวันออกส่วนที่ 3		47	1,010,833	586,725	9.143689	99.789316	2554	Rain Gauge	ใช้งานได้		สถานีหลัก	นางสาวสุจิตรา ผิวสำอางค์	087-282-2657	
96	STN0744	บ้านน้ำฉา	8	เทพราช	สิชล	นครศรีธรรมราช	ภาคใต้ฝั่งตะวันออก	ภาคใต้ฝั่งตะวันออกส่วนที่ 3		47	983,602	591,280	8.897315	99.830207	2554	Rain Gauge	ใช้งานได้		สถานีหลัก	นายปราโมทย์ ชูรัตน์	089-534-7853	
97	STN0745	บ้านห้วยทรายทอง	5	ทุ่งไเส	สิชล	นครศรีธรรมราช	ภาคใต้ฝั่งตะวันออก	ภาคใต้ฝั่งตะวันออกส่วนที่ 3		47	1,003,719	591,437	9.079253	99.832050	2554	Rain Gauge	ใช้งานได้		สถานีหลัก	นางเพียงจวรรณ รัตนวิภ	061-240-2874	
98	STN0746	บ้านห้วยหินลับ	6	ทุ่งไเส	สิชล	นครศรีธรรมราช	ภาคใต้ฝั่งตะวันออก	ภาคใต้ฝั่งตะวันออกส่วนที่ 3		47	1,003,719	591,437	9.079253	99.832050	2554	Rain Gauge	ใช้งานได้		สถานีหลัก	นายพรชัย คงสัง	094-946-7399	
99	STN0747	บ้านท่างาม	5	ท่าจิว	เมืองนครศรีธรรมราช	นครศรีธรรมราช	ภาคใต้ฝั่งตะวันออก	ภาคใต้ฝั่งตะวันออกส่วนที่ 4		47	933,262	591,769	8.442016	99.833650	2554	Rain Gauge	ใช้งานได้		สถานีหลัก	นายรณัฐ วิฑูลไชย	089-289-0269	
100	STN0748	บ้านท่าแพ	14	ช้างกลาง	ช้างกลาง	นครศรีธรรมราช	แม่น้ำตาปี	คลองจันดี		47	923,062	574,587	8.350061	99.677413	2554	Rain Gauge	ใช้งานได้		สถานีหลัก	นายประพันธ์ คงรักษ์	084-850-3868	
101	STN0749	บ้านคลองไชยใต้	2	กะเปียด	ฉวาง	นครศรีธรรมราช	แม่น้ำตาปี	แม่น้ำตาปีตอนบน		47	940,693	550,547	8.509848	99.459272	2554	Rain Gauge	ใช้งานได้		สถานีหลัก	นายบำรุง ยอดมณี	080-040-3878	
102	STN0750	บ้านควนนนท์	10	ไม่เรียง	ฉวาง	นครศรีธรรมราช	แม่น้ำตาปี	แม่น้ำตาปีตอนบน		47	936,662	549,495	8.473398	99.449671	2554	Rain Gauge	ใช้งานได้		สถานีหลัก	นายธงไชย เขียวทอง	061-210-4515	
103	STN0751	บ้านเหนือคลองระแนะ	4	ทต.เขาพระ	พิปูน	นครศรีธรรมราช	แม่น้ำตาปี	แม่น้ำตาปีตอนบน		47	949,570	568,408	8.589913	99.621682	2554	Rain Gauge	ใช้งานได้		สถานีหลัก	นายบุญฉาย ขิตรี	089-974-7524	
104	STN0752	บ้านเหนือฟ้า	7	พิปูน	พิปูน	นครศรีธรรมราช	แม่น้ำตาปี	แม่น้ำตาปีตอนบน		47	942,981	570,217	8.530290	99.638021	2554	Rain Gauge	ใช้งานได้		สถานีหลัก	นายเวชชาลิน ธิยาพันธ์	061-185-6176	
105	STN0753	บ้านไสใหญ่เหนือ	7	ถ้ำใหญ่	ทุ่งสง	นครศรีธรรมราช	ภาคใต้ฝั่งตะวันตก	แม่น้ำตรัง		47	903,524	579,259	8.173270	99.719523	2554	Rain Gauge	ใช้งานได้		สถานีหลัก	นายศักรินทร์ ใจดี	085-667-3712	
106	STN0754	บ้านหน้าเขา	5	นาหลวงเสน	ทุ่งสง	นครศรีธรรมราช	ภาคใต้ฝั่งตะวันตก	แม่น้ำตรัง		47	909,372	577,161	8.226198	99.700570	2554	Rain Gauge	ใช้งานได้		สถานีหลัก	นายประเทพ มีแก้ว	085-667-3712	
107	STN0816	บ้านควนหินราว	5	บ้านสำเนา	บางขัน	นครศรีธรรมราช	แม่น้ำตาปี	คลองจันดี		47	904,412	551,875	8.181668	99.470944	2554	Rain Gauge	ใช้งานได้		สถานีหลัก	นายสมคิด เพชรเรือนทอง	085-641-4299	
108	STN0817	บ้านเคี่ยมงาม	11	บ้านสำเนา	บางขัน	นครศรีธรรมราช	ภาคใต้ฝั่งตะวันตก	แม่น้ำตรัง		47	879,449	548,648	7.955905	99.441404	2554	Rain Gauge	ใช้งานได้		สถานีหลัก	นายสมเกียรติ รัตนบุรี	093-759-4349	
109	STN0818	บ้านทุ่งอินทนิล	10	บางขัน	บางขัน	นครศรีธรรมราช	ภาคใต้ฝั่งตะวันตก	แม่น้ำตรัง		47	892,925	546,898	8.077816	99.425652	2554	Rain Gauge	ใช้งานได้		สถานีหลัก	นายวิชาญ สุขบางนพ	084-844-6731	
110	STN0843	บ้านยางค่อม	6	ยางค่อม	พิปูน	นครศรีธรรมราช	แม่น้ำตาปี	แม่น้ำตาปีตอนบน		47	943,594	567,162	8.535879	99.610272	2554	Rain Gauge	ใช้งานได้		สถานีหลัก	นางสาวราตรี วงศ์สวัสดิ์	098-048-3472	
111	STN0844	บ้านดินดอน	3	ท่าดี	ลานสกา	นครศรีธรรมราช	ภาคใต้ฝั่งตะวันออก	ภาคใต้ฝั่งตะวันออกส่วนที่ 4		47	929,038	590,089	8.403845	99.818309	2554	Rain Gauge	ใช้งานได้		สถานีหลัก	นายประทีป ยอดมณี	080-696-0525	
112	STN1018	บ้านเขาโร	5	เขาโร	ทุ่งสง	นครศรีธรรมราช	ภาคใต้ฝั่งตะวันตก	แม่น้ำตรัง		47	885,571	567,571	8.011060	99.613177	2555	Rain Gauge	ใช้งานไม่ได้		สถานีหลัก	นายจตุรงค์ ชูสินธุ์	098-708-1422	สายไฟฟ้าหลักชำรุด
113	STN1019	บ้านหน้าเหมน	10	ช้างกลาง	ช้างกลาง	นครศรีธรรมราช	ลุ่มน้ำตาปี	คลองจันดี		47	920,224	570,059	8.324460	99.636249	2555	Rain Gauge	ใช้งานได้		สถานีหลัก	นายวัชรินทร์ สุวรรณวิมล	093-793-3143	
114	STN1020	บ้านปลายระแนะ	12	ละอาย	ฉวาง	นครศรีธรรมราช	ลุ่มน้ำตาปี	แม่น้ำตาปีตอนบน		47	935,364	569,341	8.461409	99.629950	2555	Rain Gauge	ใช้งานได้		สถานีหลัก	นายประรชัช ไม้ลิเกะ	065-410-9824	
115	STN1021	บ้านจันดีเมืองใหม่	2	จันดี	ฉวาง	นครศรีธรรมราช	ลุ่มน้ำตาปี	คลองจันดี		47	926,138	560,801	8.378078	99.552250	2555	Rain Gauge	ใช้งานไม่ได้		สถานีหลัก	นายประสิทธิ์ ภาสกุฬาร	088-385-5544	สัญญาณไม่เชื่อมต่อ
116	STN 1056	บ้านพ็อน		กรุงชิง	นบพิตำ	นครศรีธรรมราช	ภาคใต้ฝั่งตะวันออก	คลองกลาย		47	971,597	570,964	8.789101	99.645250	2559	Rain Gauge	ใช้งานไม่ได้		สถานีหลัก	นายจันทน์ พรหมเดช	086-273-0736	สัญญาณไม่เชื่อมต่อ
117	STN0031	บ้านธารโต	1	ธารโต	ธารโต	ยะลา	ลุ่มน้ำปัตตานี	แม่น้ำปัตตานี		47	674,758	733,012	6.100394	101.1054	2548	Rain Gauge	ใช้งานได้		สถานีหลัก	นางวิลาวัลย์ จงไกลจักร์	086-2950079	



การตรวจสอบความพร้อมสถานีส่งสัญญาณด้วยภาพจากกล้อง CCTV 2563

สำนักงานทรัพยากรน้ำภาค 8 จ.สงขลา

วันที่สำรวจ 17 เมษายน 2563

ลำดับ	ชื่อสถานี	รหัสสถานี	ปีที่ก่อสร้างแล้วเสร็จ	ข้อมูลที่ตรวจวัด			หมู่บ้าน	ตำบล	อำเภอ	จังหวัด	ลุ่มน้ำหลัก	รหัสลุ่มน้ำหลัก	zone	UTM_N	UTM_E	lat_y	long_x	สภาพการใช้งาน (ได้/ไม่ได้)			ผู้สำรวจ		ผู้ดูแล			หมายเหตุ	
				ฝน	ระดับน้ำ	รูปภาพ/วิดีโอ												ฝน	ระดับน้ำ	รูปภาพ/วิดีโอ	ชื่อ	ตำแหน่ง	ชื่อ	ตำแหน่ง	เบอร์ติดต่อ		
1	คลองอู่ตะเภาตอนล่าง	STN02	2554	/	/	/		หาดใหญ่	หาดใหญ่	สงขลา	ลุ่มน้ำทะเลสาบสงขลา	23	47N	774,228	660,818	7.002080	100.455865	x	/	/							อุปกรณ์ตรวจวัดน้ำฝนชำรุด
2	คลองตะหมัด	STN04	2554	/	/	/	6	แม่ขีรี	ตะหมัด	พัทลุง	ลุ่มน้ำทะเลสาบสงขลา	23	47N	811,311	622,457	7.338413	100.109451	x	/	/							อุปกรณ์ตรวจวัดน้ำฝนชำรุด
3	คลองนาท่อม	STN05	2554	/	/	-	7	วังเมือง	เมือง	พัทลุง	ลุ่มน้ำทะเลสาบสงขลา	23	47N	835,682	608,929	7.559121	99.987394	x	x	-							อุปกรณ์ประมวลผลหลักชำรุด
4	ลำปำ	STN09	2554	/	/	/		ลำปำ	เมือง	พัทลุง	ลุ่มน้ำทะเลสาบสงขลา	23	47N	842,763	626,487	7.622771	100.146700	/	/	x							อุปกรณ์ส่งสัญญาณภาพชำรุด



การตรวจสอบความพร้อมสถานีอุตุนิยมวิทยา 2563

สำนักงานทรัพยากรน้ำภาค 8 จ.สงขลา

วันที่สำรวจ 17 เมษายน 2563

ลำดับ	รหัสสถานี	ชื่อสถานี	ตำบล	อำเภอ	จังหวัด	HYD	MET	Zone	Lat_y	Long_x	สภาพการใช้งาน	ผู้ดูแล	เบอร์ติดต่อ	หมายเหตุ
1	230102	สถานีอุตุนิยมวิทยาคลองงวดที่น้ำตกโดนงช้าง		หาดใหญ่	สงขลา	/		47	6.947621249	100.2331492	ปกติ	นายเสรี ชุมจันทร์	098-062-4092	
2	251201	สถานีอุตุนิยมวิทยาคลองตุนที่บ้านโดนปานัน		ควนกาหลง	สตูล	/		47	6.857321391	100.1627304	ปกติ	นายปราโมทย์ หลี่เส้น	089-504-6401	
3	251102	สถานีอุตุนิยมวิทยาคลองงูที่บ้านฝั่ง 52		มะนัง	สตูล	/		47	6.963384042	99.88180864	ปกติ	นายอุเล็น ผอมเขียว	091-170-5830	
4	251002	สถานีอุตุนิยมวิทยาคลองห้วยสอที่บ้านโพรงจะเข้		ย่านตาขาว	ตรัง	/		47	7.41339406	99.79447663	ปกติ	นายไม้มี่ ชันจำง	083-641-8544	
5	251001	สถานีอุตุนิยมวิทยาคลองลำขนุนที่บ้านนาชุมเห็ด		ย่านตาขาว	ตรัง	/		47	7.465275587	99.78958574	ปกติ	นายเรียง ศรีไทยรักษ์	065-567-8824	
6	230301	สถานีอุตุนิยมวิทยาคลองห้วยลำสินธุ์ที่บ้านโดน		ศรีนครินทร์	พัทลุง	/		47	7.500335539	99.90592474	ปกติ	นายพอง เกื้อสังข์	087-285-9878	
7	230302	สถานีอุตุนิยมวิทยาคลองนาบอนที่บ้านทุ่งโพธิ์		กงหรา	พัทลุง	/		47	7.392028782	99.95205542	ปกติ	นายอับดุลอว็ด เพชรภาพรม	092-929-1051	
8	230303	สถานีอุตุนิยมวิทยาคลองเสนที่บ้านห้วยควน		เมือง	พัทลุง	/		47	7.62971387	100.1308094	ปกติ	นางเล็ก สมุทเสนโต	082-909-1750	
9	230305	สถานีอุตุนิยมวิทยาคลองทะเลพระที่บ้านทะเลพระ		เขาชัยสน	พัทลุง	/		47	7.490958965	100.1028639	ปกติ	นายวิทยา จันทร์หอม	083-169-1852	
10	251102	สถานีอุตุนิยมวิทยาย่านฝั่ง52		มะนัง	สตูล		/	47	6.953032133	99.88422427	ปกติ	ว่าที่ ร.ต.หญิงชนากู จันทร์ภักษ์	063-446-1744	
11	210901	สถานีอุตุนิยมวิทยาที่ว่าการอำเภอสะบ้าย้อย		สะบ้าย้อย	สงขลา		/	47	6.621172212	100.9485234	ปกติ	นายสรศักดิ์ สุเมทาโส	099-365-6194	
12	04 210504	สถานีอุตุนิยมวิทยาคลองท่าควายที่บ้านทุ่งชันหมาก	เขาน้อย	สิชล	นครศรีธรรมราช	/		47	8.945713467	99.82102951	ชำรุด	น.ส.พัชตราภรณ์ คงเพชร	087-620-4947	
13	04 210603	สถานีอุตุนิยมวิทยาคลองกลายที่บ้านเพียน	กรุงชิง	นบพิตำ	นครศรีธรรมราช	/		47	8.787178616	99.64828312	ชำรุด	นายจันทงค์ พรหมเดช	086-273-0736	
14	210701	สถานีอุตุนิยมวิทยาคลองนอกท่าที่น้ำตกพรหมโลก	พรหมโลก	พรหมคีรี	นครศรีธรรมราช	/		47	8.52775413	99.79642012	ชำรุด	นางศิริวรรณ เพ็ชรไทยพงศ์	092-130-3677	เสาระดับชำรุด
15	210705	สถานีอุตุนิยมวิทยาคลองปลายอวนที่บ้านคลองแคว	พรหมโลก	พรหมคีรี	นครศรีธรรมราช	/		47	8.509775691	99.83006192	ปกติ	นายวิทย์พจน์ เพ็ชรไทยพงศ์	092-130-3677	
16	210708	สถานีอุตุนิยมวิทยาคลองเขาแก้วที่บ้านเขาเขา	เขาแก้ว	ลานสกา	นครศรีธรรมราช	/		47	8.354872146	99.79897201	ชำรุด	นายบุญญู เจริญเลิศ	099-317-6037	เสาระดับชำรุด
17	04 210713	สถานีอุตุนิยมวิทยาคลองแร่ที่บ้านเขาขาว	ทุ่งโพธิ์	จุฬาภรณ์	นครศรีธรรมราช	/		47	8.137876369	99.83827404	ชำรุด	น.ส.กัญญา สุระ	089-587-7458	เสาระดับชำรุด
18	210717	สถานีอุตุนิยมวิทยาคลองขุนฟองที่บ้านวังน้ำน้อย	หินตก	ร่อนพิบูล	นครศรีธรรมราช	/		47	8.268745188	99.83225617	ปกติ	น.ส.บุญยวง หนูแก้ว	087-275-8804	
19	04 210508	สถานีอุตุนิยมวิทยานามัยบ้านเขาใหญ่	เขาน้อย	สิชล	นครศรีธรรมราช		/	47	8.944292248	99.77544732	ชำรุด	นายดุขฎิ์ นิลพงศ์	083-632-1580	ตู้สกรีน/อุณหภูมิสูงสุด-ต่ำสุด/ความชื้นสัมพัทธ์/ อุณหภูมิอากาศ(หลอดแก้ว)
20	04 210604	สถานีอุตุนิยมวิทยานามัยบ้านบ	กรุงชิง	นบพิตำ	นครศรีธรรมราช		/	47	8.795971336	99.69323298	ชำรุด	นางจาก สมทรง	086-277-2275	ตู้สกรีน/อุณหภูมิสูงสุด-ต่ำสุด/อุณหภูมิอากาศ (หลอดแก้ว)
21	04 210714	สถานีอุตุนิยมวิทยาเทศบาลตำบลชะอวด	ชะอวด	ชะอวด	นครศรีธรรมราช		/	47	7.96603592	99.99846944	ชำรุด	นางสุภาวดี สมนึก	080-881-6027	ตู้สกรีน
22	04 210715	สถานีอุตุนิยมวิทยาองค์การบริหารส่วนตำบลทอนหงส์	ทอนหงส์	พรหมคีรี	นครศรีธรรมราช		/	47	8.567658864	99.80488083	ชำรุด	นายสมภาพ ชำนาญกิจ	083-506-5167	อุณหภูมิสูงสุด-ต่ำสุด/อุณหภูมิอากาศ(หลอดแก้ว)
23	04 210716	สถานีอุตุนิยมวิทยาองค์การบริหารส่วนตำบลทุ่งโพธิ์	ทุ่งโพธิ์	จุฬาภรณ์	นครศรีธรรมราช		/	47	8.097410856	99.88542892	ชำรุด	นายวิภาส ชนะฤทธิ์	098-708-3741	ตู้สกรีน/อุณหภูมิสูงสุด
24	210703	สถานีอุตุนิยมวิทยาศูนย์สำรวจอุทกวิทยาที่ 7 (นศ)	ปากพูน	เมือง	นครศรีธรรมราช		/	47	8.559786431	99.94998121	ชำรุด	เจ้าหน้าที่ส่วนา	0-7536-9180	ตู้สกรีน/เครื่องวัดลมอัตโนมัติ/อุณหภูมิสูงสุดอากาศ/ PANA/ความชื้นสัมพัทธ์
25	211101	สถานีสำรวจอุทกวิทยา แม่น้ำสายบุรี ที่บ้านชากอ	ชากอ	ศรีสาคร	นราธิวาส	/		47	7.019919408	100.7107184	ปกติ	น.ส.สุภาวดี มณีโชติ	080-8631398	
26	240101	สถานีสำรวจอุทกวิทยา แม่น้ำปัตตานีที่บ้านจันทร์ต้น	ยะรม	เบตง	ยะลา	/		47	6.689377169	100.266031	ปกติ	นายสิทธิชัย ฉีดเสน	080-1378186	
27	240207	สถานีสำรวจอุทกวิทยา คลองยะรม ที่บ้านยะรม	ยะรม	เบตง	ยะลา	/		47	6.678584912	100.2600964	ปกติ	นายศุภรณม อาแว	098-0081948	
28	240206	สถานีสำรวจอุทกวิทยา คลองการาซูกาที่บ้านลูโบ๊ะเบอเด	ยะรม	เบตง	ยะลา	/		47	6.674370166	100.2531115	ปกติ	นางชาติเยาะ อาแว	090-7544398	
29	240107	สถานีสำรวจอุทกวิทยา แม่น้ำปัตตานี(สะพานท่าสาป)ที่บ้านลิ้มุด	สะเตง	เมือง	ยะลา	/		47	6.786940107	101.0336929	ปกติ	นางพวงศรี ศรีเมืองจันทร์	086-9587650	
30	240305	สถานีอุตุนิยมวิทยา ที่สำนักงานส่วนอุทกวิทยาที่3 ยะลา	สะเตง	เมือง	ยะลา	/		47	6.803864467	101.0206314	ปกติ	นายเจริญ วิเชียร	086-2964509	
31	211102	สถานีวัดน้ำฝน ที่ว่าการ อ.รามัน	รามัน	รามัน	ยะลา		/	47	6.94500049	100.9615241	ปกติ	นายตอพา เหล้าะ	098-9578433	

การตรวจสอบความพร้อมสถานีอุตุ-อุทกวิทยา 2563

สำนักงานทรัพยากรน้ำภาค 8 จ.สงขลา

วันที่สำรวจ 17 เมษายน 2563

ลำดับ	รหัสสถานี	ชื่อสถานี	ตำบล	อำเภอ	จังหวัด	HYD	MET	Zone	Lat_y	Long_x	สภาพการใช้งาน	ผู้ดูแล	เบอร์ติดต่อ	หมายเหตุ
32	240202	สถานีอุตุที่ว่าการ อ.เบตง	เบตง	เบตง	ยะลา		/	47	6.586961138	100.2526918	ปกติ	นายมานะ ฮายี	063-5969904	
33	240204	สถานีวัดน้ำฝนทดลองพืชสวนอ.ธารโต	ธารโต	ธารโต	ยะลา		/	47	6.69539912	100.6767576	ปกติ	นางกรแก้ว คำจันทร์	080-1402049	
34	240304	สถานีวัดน้ำฝนบ้านเจาะป็นตัง ที่บ้านเจาะป็นตัง	บ้านนังस्ता	บ้านนังस्ता	ยะลา		/	47	6.755043315	100.7356566	ปกติ	นางนาริยา หะมิตง	062-2383381	
35	210902	สถานีวัดน้ำฝนที่ว่าการอ.กาบัง	กาบัง	กาบัง	ยะลา		/	47	6.539853184	100.9072995	ปกติ	นายวินัย โตหะ	082-8276433	
36	240108	สถานีวัดน้ำฝนบ้านกรงป็นงที่สงพืชสวนกรงป็นง	กรงป็นง	กรงป็นง	ยะลา		/	47	6.755454571	100.9220048	ปกติ	นายกามารุสชามาน	093-7292918	และโทร 082-8259040
37	240307	สถานีวัดน้ำฝนยะหา ที่บ้านยะหา	ยะหา	ยะหา	ยะลา		/	47	6.63995292	100.9774678	ปกติ	นางทองสี ขุนศรี	098-6492359	
38	211001	สถานีวัดน้ำฝนศูนย์สูบน้ำด้วยไฟฟ้าปัตตานี	ตอยง	หนองจิก	ปัตตานี		/	47	6.685512514	101.3177059	ปกติ	นายอุสมาน ยานี	062-6464457	

## ภาคผนวก 5

การตรวจสอบความพร้อมด้านความมั่นคง  
ของอ่างเก็บน้ำและฝาย



**การสำรวจความมั่นคงของเขื่อน และอาคารประกอบ 2563**  
**สำนักงานทรัพยากรน้ำภาค 8 จ.สงขลา**  
**วันที่สำรวจ 20 เมษายน 2563**

ลำดับ	สทก	รหัสโครงการ	ประเภทงาน	ชื่อโครงการ	ชื่อหมู่บ้าน	ตำบล	อำเภอ	จังหวัด	สู่งน้ำหลัก	LAT	Long	Zone	ความจุเก็บกัก	ปีที่ถ่ายโอน	ผลการตรวจสอบสภาพ						สาเหตุ	แนวทางการแก้ไข	แผนซ่อมปรับปรุง	หมายเหตุ						
															สภาพการใช้งาน			ความเสี่ยงต่อความปลอดภัย												
															ดี	ใช้ได้	บกพร่อง	ไม่มี	เลว	อันตราย										
49	8	ตจ.21025	ฝายน้ำล้น	ฝายน้ำล้นคลองยางแดง	คลองยางแดง	ท่าชะมวง	รัตภูมิ	สงขลา		7.097527	100.228764					/	/										เปลี่ยนบานระบายน้ำ ขุดลอก	บานประตูชำรุด		
50	8	ยล.21002	ฝายน้ำล้น	ฝายน้ำล้นห้วยสะกายอ	บือ่น ม.4	ปูดี	เมือง	ยะลา		6.006431	101.306678			/	/	/	/													
51	8	ยล.21003	ฝายน้ำล้น	ฝายน้ำล้นบ้านราเอ	ราเอ ม.4	ตานิยะปูละดี	บันนังสตา	ยะลา		6.001429	101.288676			/	/	/	/										ขุดลอกหน้าฝาย			
52	8	ยล.21005	ฝายน้ำล้น	ฝายน้ำล้นห้วยตูแตปราฮู	บาโยซิแเน	บาโยซิแเน	ยะหา	ยะลา		6.529116	101.147401			/	/	/	/													
53	8	ยล.21007	ฝายน้ำล้น	ฝายน้ำล้นพรมละ	บุเกะจือฮา(ปรามะ)	วังพญา (สะเตงนอก)	รามัน(เมือง)	ยะลา		6.563925	101.364838			/	/	/	/												ชลประทาน	
54	8	นค.21007	ฝายน้ำล้น	ฝายน้ำล้นหนองลาด	หนองลาด	นาไม้ผิง	ทุ่งสง	นครศรีธรรมราช		6.922402	100.703560				/	/	/											สร้างฝายใหม่ทดแทน	ชำรุดประมาณ 2563	
55	8	นค.21013	ฝายน้ำล้น	ฝายน้ำล้นคลองโสม	กระโสมใต้	กะปาง	ทุ่งสง	นครศรีธรรมราช		8.051238	99.696493				/	/	/												ถ่ายโอนปี 2552	
56	8	ตจ.21004	ฝายน้ำล้น	ฝายน้ำล้นคลองโกง	หนองกก	คลองบาง	วังฆา	ตรัง		7.985802	99.646294			/	/	/	/													
57	8	ตจ.21005	ฝายน้ำล้น	ฝายน้ำล้นห้วยพันหยี	พันหยี	บางกุ้ง	ห้วยยอด	ตรัง		7.764869	99.509281			/	/	/	/											ขุดลอกหน้าฝาย		
58	8	ตจ.21006	ฝายน้ำล้น	ฝายน้ำล้นคลองแล	คลองแล	บางดี	ห้วยยอด	ตรัง		7.813396	99.519505			/	/	/	/											ขุดลอกหน้าฝาย		
59	8	ตจ.21004	ฝายน้ำล้น	ฝายน้ำล้นบ้านพรบัว	โทรบัว	หนองปรือ	วังฆา	ตรัง		8.001621	99.648402			/	/	/	/											จัดระบบบริหารจัดการน้ำให้เข้ากับสภาพปัจจุบัน		
60	8	ตจ.21007	ฝายน้ำล้น	ฝายน้ำล้นคลองห้วยยอดใต้	หนองโทร	ทุ่งค้อ	ห้วยยอด	ตรัง		8.001621	99.586459				/	/	/													
61	8	ตจ.21008	ฝายน้ำล้น	ฝายน้ำล้นห้วยลัดดีลัดดี	หนองช้างเผ่น	ห้วยยอด	ตรัง			7.843397	99.622026			/	/	/	/													
62	8	ตจ.21010	ฝายน้ำล้น	ฝายน้ำล้นคลองโกง	หนองกก	คลองบาง	วังฆา	ตรัง		7.985802	99.646294			/	/	/	/													
63	8	ตจ.21001	ฝายน้ำล้น	ฝายน้ำล้นคลองลำสูง	หนองใหญ่ ม.4	โคกสะบ้า	นาโยง	ตรัง		7.486568	99.703116			/	/	/	/											ขุดลอกหน้าฝาย		
64	8	สค.21008	อ่างเก็บน้ำ	อ่างเก็บน้ำห้วยเสือ	สาครเหนือ ม.4	สาคร	ท่าแพ	สตูล		7.000697	99.863091			/	/	/	/											ขุดขยายเพิ่ม		
65	8	สค.21001	ฝายน้ำล้น	ฝายน้ำล้นบ้านวังตง	วังตง	นาพอน	ทุ่งหว้า	สตูล		7.000697	99.770133			/	/	/	/												หน่วยงานอื่นเข้าปรับปรุง	
66	8	สค.21003	ฝายน้ำล้น	ฝายน้ำล้นห้วยบ้า	ทุ่งใหญ่	นาพอน	ทุ่งหว้า	สตูล		6.980619	99.783984			/	/	/	/											จัดระบบบริหารจัดการน้ำให้เข้ากับสภาพปัจจุบัน		
67	8	สค.21009	ฝายน้ำล้น	ฝายน้ำล้นห้วยเตียน	นาพญา	ละงู	ละงู	สตูล		6.847205	99.833694			/	/	/	/											ปรับปรุงราวกันตก ทางเดิน ขุดลอก ทำคันกันน้ำเสีย		
68	8	สค.21012	ฝายน้ำล้น	ฝายน้ำล้นคิมบ้านคลองสองปาก	คลองสองปาก	สาคร	ท่าแพ	สตูล		7.001826	99.859397			/	/	/	/											ขุดลอกหน้าฝาย		
69	8	สค.21005	ฝายน้ำล้น	ฝายน้ำล้นลำแฉะ	ทุ่งนุ่น	บ้านบืออิน	ทุ่งหว้า	สตูล		7.000000	99.840876			/	/	/	/											เพิ่มอาคารระบายน้ำ ขุดลอก		
70	8	สค.21011	ฝายน้ำล้น	ฝายน้ำล้นบ้านสามเสือ	สามเสือ	น้ำหุด	ละงู	สตูล		8.004304	99.842572			/	/	/	/											ขุดลอกหน้าฝาย		
71	8	ตจ.21011	ฝายน้ำล้น	ฝายน้ำล้นคลองควนเบริง	โคกสะทอน	ควนเบริง	เมือง	ตรัง		7.528854	99.600914			/	/	/	/													
72	8	สค.21006	ฝายน้ำล้น	ฝายน้ำล้นห้วยสูง	ทุ่งนางแก้ว	น้ำหุด	ละงู	สตูล		7.013609	99.830822			/	/	/	/											ขุดลอกหน้าฝาย		
73	8	นค.21017	ฝายน้ำล้น	ฝายน้ำล้นคลองพญา	นาพอน ม.7	คลังชัน	ท่าศาลา	นครศรีธรรมราช		8.788828	99.809835			/	/	/	/											สร้างฝายใหม่ทดแทน	มีปัญหาเรื่องอาสินริมคลอง	
74	8	ยล.21008	ฝายน้ำล้น	ฝายน้ำล้นบ้าน บุเกะฮาง	โหลง หมู่ 1	ปูโจ	เมือง	ยะลา		6.441044	101.236495			/	/	/	/													
75	8	ตจ. 25-2-001	ฝายน้ำล้น	ฝายน้ำล้นบ้านยางยวน	ยางยวน	ท่าจิว	ห้วยยอด	ตรัง		7.785177	99.633658			/	/	/	/													
76	8	พท. 25-2-001	ฝายน้ำล้น	ฝายน้ำล้นคลองลาด	ลำป่า	เมือง	พัทลุง			7.616807	100.139245			/	/	/	/													
77	8	พท.23-2-004	ฝายน้ำล้น	ฝายน้ำล้นห้วยหุด	ห้วยหุด	สามช้อย	ป่าพะยอม	พัทลุง		7.882370	99.887540			/	/	/	/													
78	8	ตจ.25-2-002	ฝายน้ำล้น	ฝายน้ำล้นห้วยน้ำขาว	ม.1	วิริยะประจ	วังวิเศษ	ตรัง						/	/	/	/													
79	8	พท.23-2-005	ฝายน้ำล้น	ฝายน้ำล้นคลองหนักกุล	หนักกุล	โตดด้วน	ควนขนุน	พัทลุง						/	/	/	/													
80	8	ตจ.18-1-0	อ่างเก็บน้ำ	อ่างเก็บน้ำพร้อมระบบส่งน้ำเกาะสุกร	ม.3,1	เกาะสุกร	ปะเหลียน	ตรัง						/	/	/	/													
81	8		ฝายน้ำล้น	ฝายน้ำล้นคลองลำช้าง	ม.1,3	เขาพระ,หนองปรือ	วังฆา	ตรัง						/	/	/	/													
82	8		ฝายน้ำล้น	ฝายน้ำล้นบ้านโพธิ์ปรับปรุงแซมระบบท่าน้ำ	ควนขนุน	ควนขนุน	พัทลุง							/	/	/	/											ปรับปรุงซ่อมแซมแล้ว		

## ภาคผนวก 6

ข้อมูลแหล่งน้ำธรรมชาติในพื้นที่สำนักงานทรัพยากรน้ำภาค 8  
(สงขลา)

ข้อมูลแหล่งน้ำธรรมชาติ  
สำนักงานทรัพยากรน้ำภาค 8 (สงขลา)  
วันที่สำรวจ 17 เมษายน 2563

ลำดับ	รหัสแหล่งน้ำ	ชื่อแหล่งน้ำ	ประเภทแหล่งน้ำ	บ้าน	หมู่ที่	ตำบล	อำเภอ	จังหวัด	X_WGS_E	Y_WGS_N	โซน	ระวางแผนที่	พื้นที่ (ไร่)	ปริมาณ (m3)	การถือครอง	หน่วยงานรับผิดชอบ	การใช้ประโยชน์	ประเภทโครงการ
1	21070297	สระน้ำสวนสมเด็จพระศรีนครินทร์ 84	สระ	หัวทะเล	2	นาเคียน	เมือง	นครศรีธรรมราช	604,984.00	934,954.00	47	49251	625.00	3,250,000.00	สาธารณะ	เทศบาลนครศรีธรรมราช	อุปโภค, บริโภค, นันทนาการ, อื่นๆ	ปรับปรุง พื้นฟู
2	21070301	สระน้ำสวนสมเด็จพระศรีนครินทร์ 84	สระ	หัวทะเล	2	นาเคียน	เมือง	นครศรีธรรมราช	605,198.00	934,679.00	47	49251	500.00	2,400,000.00	สาธารณะ	เทศบาลนครศรีธรรมราช	อุปโภค, บริโภค, นันทนาการ, อื่นๆ	ปรับปรุง พื้นฟู
3	21120165	หนองน้ำ	หนอง/บึง/กุค	จาเราะสะไคร์	5	กะลุวอ	เมือง	นราธิวาส	816,928.00	705,673.00	47	53211	970.00	5,432,000.00	สาธารณะ	กรมชลประทาน, อบต.กะลุวอ	เพาะปลูก, อื่นๆ	ปรับปรุง พื้นฟู
4	23010041	หนองน้ำ	หนอง/บึง/กุค	คลองท่าแดง	5	ท่าบง	สิงหนคร	สงขลา	665,675.00	801,012.00	47	51233	460.00	1,104,000.00	สาธารณะ	อบต.ท่าบง	เพาะปลูก, อื่นๆ	ปรับปรุง พื้นฟู
5	25090532	สระน้ำ	สระ	โคกหวาน	2	นาโต๊ะหมิง	เมือง	ตรัง	558,496.00	834,117.00	47	49243	1,500.00	7,800,000.00	สาธารณะ	กรมชลประทาน, อบต.นาโต๊ะหมิง	ผลิตประปา, เพาะปลูก, อื่นๆ	อนุรักษ์
6	25090540	สระน้ำ	สระ	โคกหวาน	2	นาโต๊ะหมิง	เมือง	ตรัง	557,540.00	833,802.00	47	49243	1,500.00	7,800,000.00	สาธารณะ	กรมชลประทาน, อบต.นาโต๊ะหมิง	ผลิตประปา, เพาะปลูก, อื่นๆ	ปรับปรุง พื้นฟู