

แผนปฏิบัติการบรรเทาภาวะน้ำท่วมและภาวะน้ำแล้ง สำนักงานทรัพยากรน้ำภาค 6

ตามปฏิทินการบริหารจัดการทรัพยากรน้ำ

- พื้นที่เสี่ยงน้ำท่วม-น้ำแล้ง
- ความพร้อมด้านสถานีตรวจวัด
- ความพร้อมด้านอุปกรณ์-เครื่องมือ
- ความพร้อมด้านความมั่นคงของอ่างฝาย
- ความพร้อมด้านบุคลากร
- แผนปฏิบัติการบรรเทาภาวะน้ำท่วม-น้ำแล้ง ปี 2563-2564



จัดทำโดย :

ศูนย์อำนวยการติดตามและแก้ไขปัญหาภาวะน้ำแล้งและภาวะน้ำท่วม
ศูนย์ป้องกันวิกฤติน้ำ และสำนักงานทรัพยากรน้ำภาค 6
ปี พ.ศ. 2563 - 2564

**แผนปฏิบัติการบรรเทาภาวะน้ำท่วมและภาวะน้ำแล้ง
ของสำนักงานทรัพยากรน้ำภาค 6**

ตามปฏิทินการบริหารจัดการทรัพยากรน้ำ ของ สำนักงานทรัพยากรน้ำแห่งชาติ

เนื้อหา	หน้า
แผนปฏิบัติการบรรเทาภาวะน้ำท่วมและภาวะน้ำแล้ง ของสำนักงานทรัพยากรน้ำภาค 6	1
ข้อมูลเชิงพื้นที่:	
1. พื้นที่รับผิดชอบของสำนักงานทรัพยากรน้ำภาค 6	1
2. พื้นที่เสี่ยงน้ำท่วมและเสี่ยงน้ำหลาก-ดินโคลนถล่ม	1
2.1 พื้นที่เสี่ยงน้ำท่วมและเสี่ยงน้ำหลาก-ดินโคลนถล่ม (ม.ย. - ส.ค.)	1
2.2 พื้นที่เสี่ยงน้ำท่วมและเสี่ยงน้ำหลาก-ดินโคลนถล่ม (ก.ย. - ธ.ค.)	4
3. พื้นที่เสี่ยงน้ำแล้ง	4
ข้อมูลความพร้อมด้านอุปกรณ์/เครื่องมือ/อาคารชลศาสตร์ :	7
4. ความพร้อมด้านสถานีตรวจวัดสถานการณ์น้ำ	7
4.1 ระบบปฏิบัติการเฝ้าระวังและเตือนภัยล่วงหน้าน้ำหลาก-ดินถล่ม (Early Warning System)	7
4.2 ระบบตรวจวัดสถานการณ์น้ำทางไกลอัตโนมัติ (โทรมาตร)	7
5. ความพร้อมด้านอุปกรณ์และเครื่องมือ	7
5.1 เครื่องสูบน้ำ	7
5.2 รถบรรทุกน้ำ	7
5.3 เรือ	7
6. ความพร้อมด้านความมั่นคงของอ่างเก็บน้ำและฝาย	8
6.1 อ่างเก็บน้ำ	8
6.2 ฝาย	8
7. ข้อมูลแหล่งน้ำธรรมชาติในพื้นที่สำนักงานทรัพยากรน้ำภาค 6 (ปราจีนบุรี)	8
ข้อมูลความพร้อมด้านบุคลากร :	11
8. เจ้าหน้าที่ด้านเฝ้าระวังสถานการณ์ด้านภาวะน้ำท่วมและภาวะน้ำแล้ง	11
9. เจ้าหน้าที่ด้านการปฏิบัติงานเชิงพื้นที่รายจังหวัด	11
10. รายชื่อผู้รู้ประจำสถานีเตือนภัยล่วงหน้าน้ำหลาก-ดินถล่มในพื้นที่	12

เนื้อหา	หน้า
แผนปฏิบัติการบรรเทาภาวะน้ำท่วมและภาวะน้ำแล้ง :	13
11. แผนปฏิบัติการเพื่อรับสถานการณ์น้ำท่วมหลากดินโคลนถล่ม ประจำเดือนมิถุนายน - ธันวาคม 2563	13
12. แผนปฏิบัติการในการรับสถานการณ์น้ำแล้ง	16
การสูบน้ำช่วยเหลือสถานการณ์น้ำแล้ง	16
การแจกจ่ายน้ำช่วยเหลือสถานการณ์น้ำแล้ง	18
ภาคผนวก 1 พื้นที่เสี่ยงน้ำท่วม และน้ำท่วมหลากเดือนมิถุนายน - สิงหาคม สำหรับพื้นที่นอกเขตชลประทานในขอบเขตสำนักงานทรัพยากรน้ำภาค 6	
ภาคผนวก 2 พื้นที่เสี่ยงน้ำท่วม และน้ำท่วมหลากเดือนกันยายน - ธันวาคม สำหรับพื้นที่นอกเขตชลประทานในขอบเขตสำนักงานทรัพยากรน้ำภาค 6	
ภาคผนวก 3 พื้นที่เสี่ยงภัยแล้งสำหรับพื้นที่นอกเขตชลประทานในขอบเขตสำนักงาน ทรัพยากรน้ำภาค 6	
ภาคผนวก 4 การตรวจสอบความพร้อมด้านสถานีตรวจวัดสถานการณ์น้ำ (สถานี Early Warning โทรมมาตร กล้อง CCTV และสถานีอุตุ-อุทกวิทยา)	
ภาคผนวก 5 การตรวจสอบความพร้อมด้านความมั่นคงของอ่างเก็บน้ำและฝาย	
ภาคผนวก 6 ข้อมูลแหล่งน้ำธรรมชาติในพื้นที่สำนักงานทรัพยากรน้ำภาค 6 (ปราจีนบุรี)	

แผนปฏิบัติการบรรเทาภาวะน้ำท่วมและภาวะน้ำแล้งของสำนักงานทรัพยากรน้ำภาค 6

ข้อมูลเชิงพื้นที่ :

1. พื้นที่รับผิดชอบของสำนักงานทรัพยากรน้ำภาค 6

สำนักงานทรัพยากรน้ำภาค 6 มีพื้นที่รับผิดชอบ 8 จังหวัด ประกอบด้วย จังหวัด จันทบุรี ฉะเชิงเทรา ชลบุรี ตราด นครนายก ปราจีนบุรี ระยอง และสระแก้ว รายละเอียดแสดงดังรูปที่ 1

2. พื้นที่เสี่ยงน้ำท่วมและเสี่ยงน้ำหลาก-ดินโคลนถล่ม

2.1 พื้นที่เสี่ยงน้ำท่วมและเสี่ยงน้ำหลาก-ดินโคลนถล่ม (มิ.ย. - ส.ค.) ระดับเสี่ยงภัยปานกลางและเสี่ยงภัยมาก ในพื้นที่นอกเขตชลประทานในขอบเขตสำนักงานทรัพยากรน้ำภาค 6 ประกอบด้วย

1) จังหวัดฉะเชิงเทรา จำนวน 9 อำเภอ ประกอบด้วย คลองเขื่อน บางคล้า บางน้ำเปรี้ยว บางปะกง บ้านโพธิ์ แกลงยาว พนมสารคาม เมืองฉะเชิงเทรา ราชสาส์น

2) จังหวัดชลบุรี จำนวน 4 อำเภอ ประกอบด้วย เกาะจันทร์ พนัสนิคม พานทอง เมืองชลบุรี

3) จังหวัดนครนายก จำนวน 4 อำเภอ ประกอบด้วย บ้านนา ปากพลี เมืองนครนายก องค์กรักษ์

4) จังหวัดปราจีนบุรี จำนวน 7 อำเภอ ประกอบด้วย กบินทร์บุรี นาดี บ้านสร้าง ประจันตคาม เมืองปราจีนบุรี ศรีมหาโพธิ์ ศรีมโหสถ

5) จังหวัดสระแก้ว จำนวน 1 อำเภอ ประกอบด้วย เมืองสระแก้ว

รายละเอียดแสดงดังรูปที่ 2 และสรุปรายละเอียดระดับตำบลแสดงในภาคผนวก 1



รูปที่ 1 ขอบเขตพื้นที่ความรับผิดชอบของสำนักงานทรัพยากรน้ำภาค 6

2.2 พื้นที่เสี่ยงน้ำท่วมและเสี่ยงน้ำหลาก-ดินโคลนถล่ม (ก.ย. - ธ.ค.) ระดับเสี่ยงภัยปานกลางและเสี่ยงภัยมาก ในพื้นที่นอกเขตชลประทานในขอบเขตสำนักงานทรัพยากรน้ำภาค 6 ประกอบด้วย

- 1) จังหวัดฉะเชิงเทรา จำนวน 9 อำเภอ ประกอบด้วย คลองเขื่อน บางคล้า บางน้ำเปรี้ยว บางปะกง บ้านโพธิ์ แปลงยาว พนมสารคาม เมืองฉะเชิงเทรา ราชสาส์น
- 2) จังหวัดชลบุรี จำนวน 4 อำเภอ ประกอบด้วย เกาะจันทร์ พนัสนิคม พานทอง เมืองชลบุรี
- 3) จังหวัดนครนายก จำนวน 4 อำเภอ ประกอบด้วย บ้านนา ปากพลี เมืองนครนายก องค์กรักษ์
- 4) จังหวัดปราจีนบุรี จำนวน 7 อำเภอ ประกอบด้วย กบินทร์บุรี นาดี บ้านสร้าง ประจันตคาม เมืองปราจีนบุรี ศรีมหาโพธิ์ ศรีมโหสถ
- 5) จังหวัดสระแก้ว จำนวน 1 อำเภอ ประกอบด้วย เมืองสระแก้ว

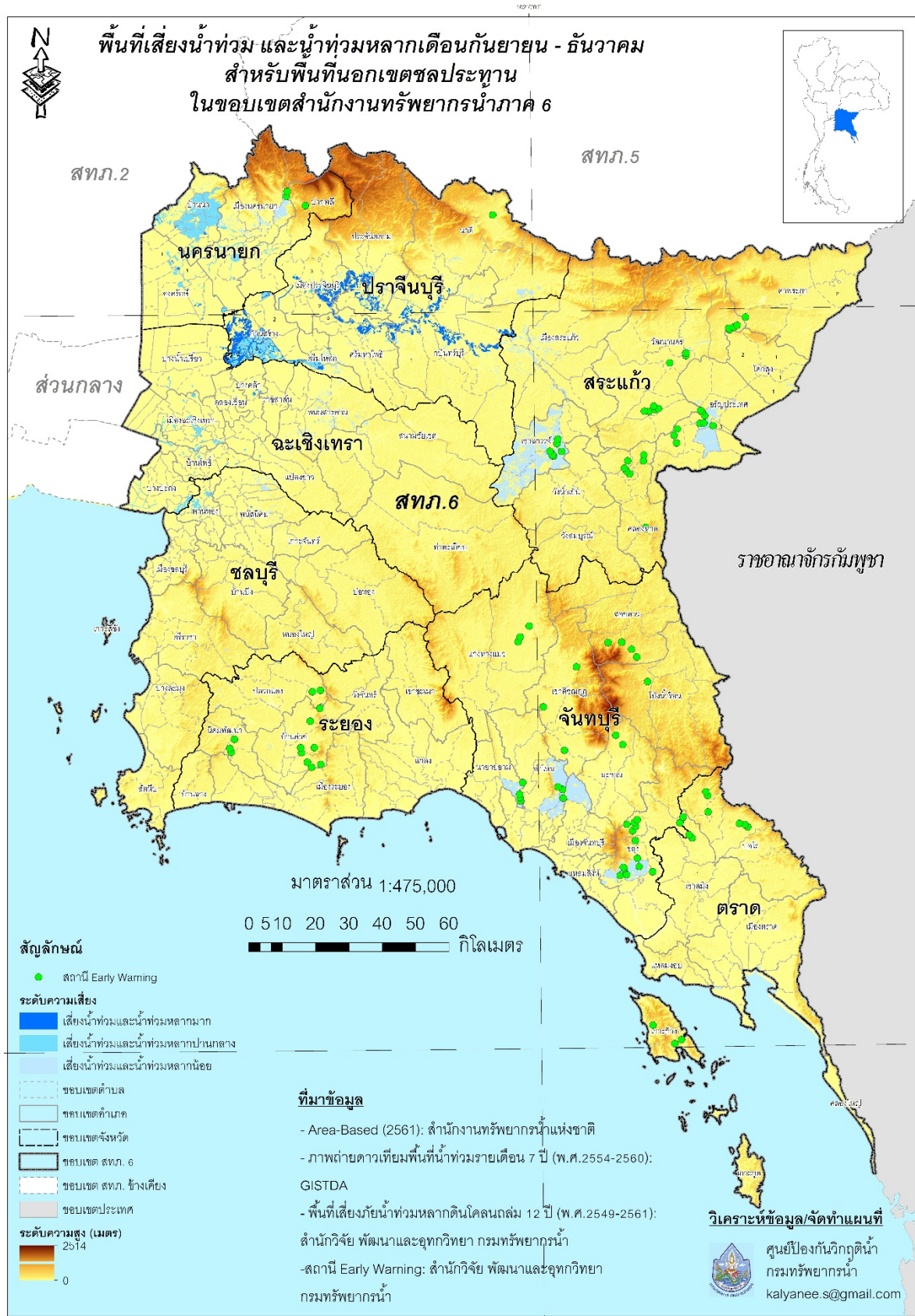
รายละเอียดแสดงดังรูปที่ 3 และสรุปรายละเอียดระดับตำบลแสดงในภาคผนวก 2

3. พื้นที่เสี่ยงน้ำแล้ง

พื้นที่เสี่ยงภัยแล้งระดับเสี่ยงภัยแล้งปานกลางและเสี่ยงภัยแล้งมาก ในพื้นที่นอกเขตชลประทานในขอบเขตสำนักงานทรัพยากรน้ำภาค 6 ประกอบด้วย

- 1) จังหวัดจันทบุรี จำนวน 6 อำเภอ ประกอบด้วย ชลุม เขาคิชฌกูฏ ท่าใหม่ นายายอาม โป่งน้ำร้อน สอยดาว
- 2) จังหวัดฉะเชิงเทรา จำนวน 2 อำเภอ ประกอบด้วย ท่าตะเกียบ สนามชัยเขต
- 3) จังหวัดสระแก้ว จำนวน 9 อำเภอ ประกอบด้วย เขาฉกรรจ์ คลองหาด โคกสูง ตาพระยา เมืองสระแก้ว วังน้ำเย็น วังสมบูรณ์ วัฒนานคร อรัญประเทศ

รายละเอียดแสดงดังรูปที่ 4 และสรุปรายละเอียดระดับตำบลแสดงในภาคผนวก 3



รูปที่ 3 พื้นที่เสี่ยงน้ำท่วมและน้ำท่วมหลากดินถล่มระหว่างเดือนกันยายน - ธันวาคม สำหรับพื้นที่นอกเขตชลประทานในขอบเขตสำนักงานทรัพยากรน้ำภาค 6

ข้อมูลความพร้อมด้านอุปกรณ์/เครื่องมือ/อาคารชลศาสตร์ :

4. ความพร้อมด้านสถานีตรวจวัดสถานการณ์น้ำ จำนวน 81 สถานี ประกอบด้วย
 - 4.1 ระบบปฏิบัติการเฝ้าระวังและเตือนภัยล่วงหน้า น้ำหลาก-ดินถล่ม (Early Warning System) จำนวน 34 สถานี (<http://ews.dwr.go.th/ews/>)
 - 4.2 ระบบตรวจวัดสถานการณ์น้ำทางไกลอัตโนมัติ (โทรมาตร) จำนวน 32 สถานี ระบบกล้อง CCTV จำนวน 2 สถานี และสถานีอุตุ-อุทก 13 สถานี (รายละเอียดแสดงดังรูปที่ 5 และรายละเอียดของสถานีตรวจวัดสภาพน้ำทางไกลอัตโนมัติ CCTV และสถานีอุตุ-อุทก ในภาคผนวก 4 และสามารถดูรายละเอียดได้ที่เว็บไซต์ <http://mekhala.dwr.go.th/>)
5. ความพร้อมด้านอุปกรณ์และเครื่องมือ
 - 5.1 เครื่องสูบน้ำ จำนวน 32 เครื่อง ใช้งานได้ 19 เครื่อง ประกอบด้วย
 - เครื่องสูบน้ำขนาด 8 นิ้ว จำนวน 2 เครื่อง (ใช้งานได้ 1 เครื่อง)
 - เครื่องสูบน้ำขนาด 10 นิ้ว จำนวน 3 เครื่อง (ใช้งานได้ 2 เครื่อง)
 - เครื่องสูบน้ำขนาด 12 นิ้ว จำนวน 20 เครื่อง (ใช้งานได้ 9 เครื่อง)
 - เครื่องสูบน้ำขนาด 26 นิ้ว จำนวน 2 เครื่อง (ใช้งานได้ 2 เครื่อง)
 - เครื่องสูบน้ำขนาด 30 นิ้ว จำนวน 5 เครื่อง (ใช้งานได้ 5 เครื่อง)
 - 5.2 รถบรรทุกน้ำ จำนวน 4 คัน ใช้งานได้ 4 คัน ประกอบด้วย
 - รถยนต์บรรทุกน้ำ จำนวน 1 คัน (ใช้งานได้ 1 คัน)
 - รถยนต์บรรทุก 6 ล้อ (NGV) จำนวน 1 คัน (ใช้งานได้ 1 คัน)
 - รถยนต์บรรทุก 6 ล้อ พร้อมเครน จำนวน 1 คัน (ใช้งานได้ 1 คัน)
 - รถยนต์บรรทุก 10 ล้อ พร้อมเครน จำนวน 1 คัน (ใช้งานได้ 1 คัน)
 - 5.3 เรือ จำนวน 6 ลำ ใช้งานได้ 5 ลำ ประกอบด้วย
 - เรือตรวจการ 17 ฟุต พร้อมเครื่องยนต์และรถเทรเลอร์ จำนวน 1 ลำ (ใช้งานได้ 1 ลำ)
 - เรือตรวจการ 20 ฟุต พร้อมเครื่องยนต์และรถเทรเลอร์ จำนวน 1 ลำ (ใช้งานได้ 1 ลำ)
 - เรืออลูมิเนียมยาว 16 ฟุต พร้อมเครื่องยนต์ จำนวน 1 ลำ (ใช้งานได้ 1 ลำ)
 - เรืออลูมิเนียมยาว 14 ฟุต จำนวน 3 ลำ (ใช้งานได้ 2 ลำ)

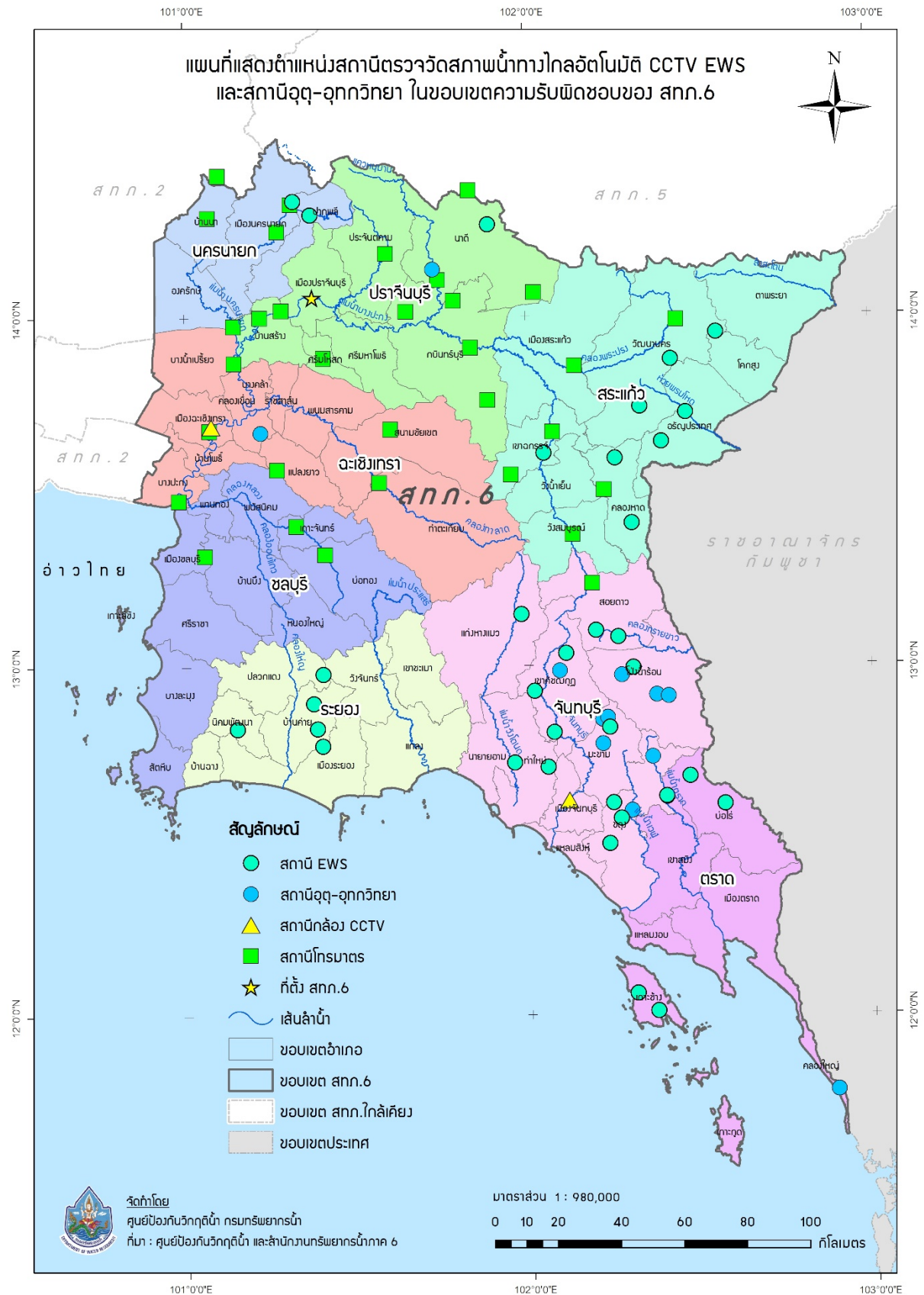
6. ความพร้อมด้านความมั่นคงของอ่างเก็บน้ำและฝาย จำนวน 94 แห่ง มีรายละเอียด ดังนี้

6.1 อ่างเก็บน้ำ จำนวน 20 แห่ง (ใช้งานได้ 19 แห่ง)

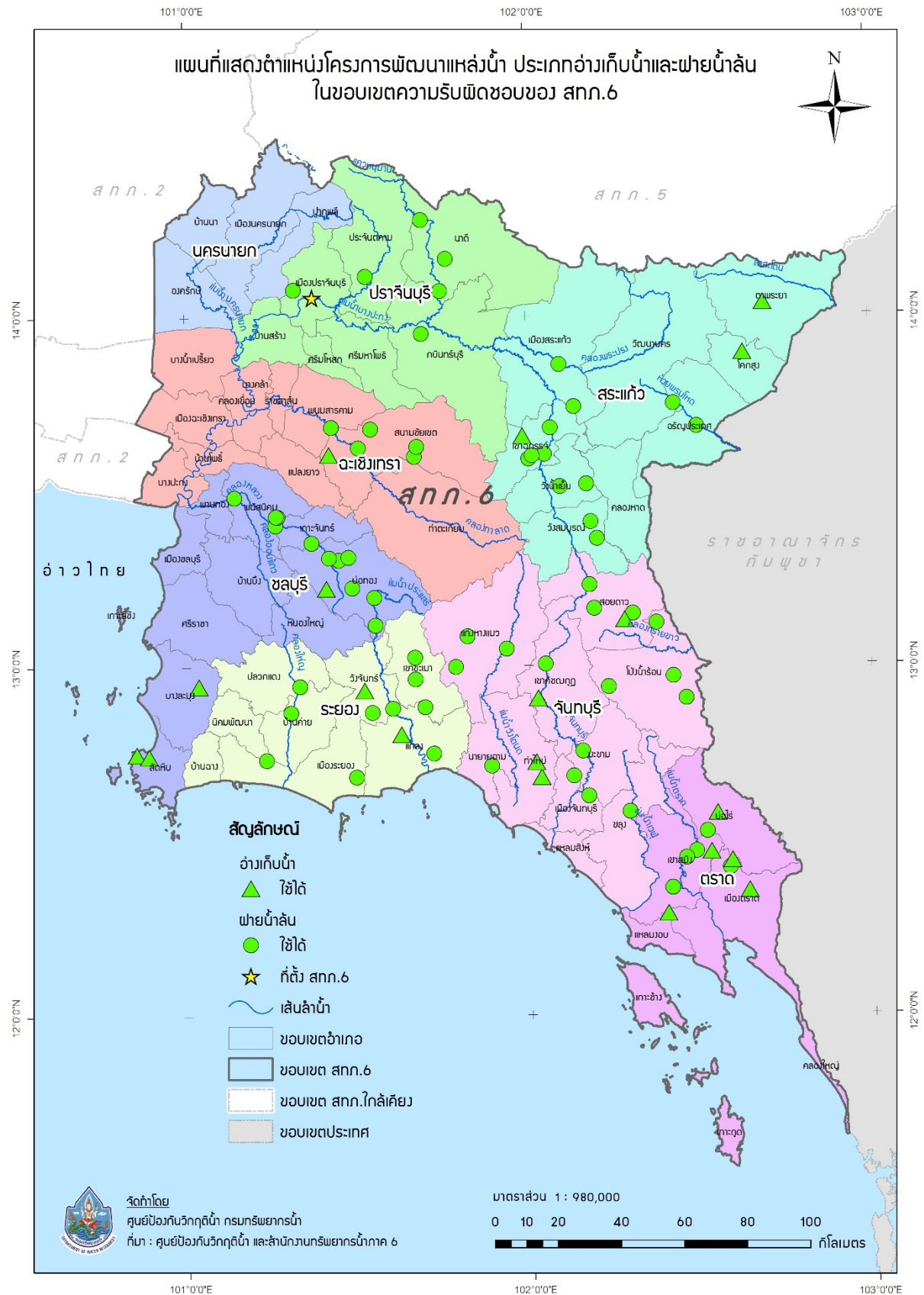
6.2 ฝาย จำนวน 74 แห่ง (ใช้งานได้ 68 แห่ง)

รายละเอียดของความพร้อมด้านความมั่นคงของอ่างเก็บน้ำและฝายแสดงดังรูปที่ 6 และรายละเอียดของความพร้อมด้านความมั่นคงของอ่างเก็บน้ำและฝายในภาคผนวก 5

7. ข้อมูลแหล่งน้ำธรรมชาติในพื้นที่สำนักงานทรัพยากรน้ำภาค 6 (ปราจีนบุรี) จำนวน 11 แห่ง รายละเอียดในภาคผนวก 6



รูปที่ 5 ตำแหน่งสถานีตรวจวัดสภาพน้ำทางไกลอัตโนมัติ CCTV EWS และสถานีอุตุ-อุทกวิทยา ในเขตพื้นที่ความรับผิดชอบของสำนักงานทรัพยากรน้ำภาค 6



รูปที่ 6 ตำแหน่งโครงการพัฒนาแหล่งน้ำประเภทอ่างเก็บน้ำและฝายน้ำล้น ในเขตพื้นที่ความรับผิดชอบของสำนักงานทรัพยากรน้ำภาค 6

ข้อมูลความพร้อมด้านบุคลากร :

8. เจ้าหน้าที่ด้านเฝ้าระวังสถานการณ์ด้านภาวะน้ำท่วมและภาวะน้ำแล้ง จำนวน 6 ราย

ลำดับ	ชื่อ-นามสกุล	สถานที่	เบอร์โทรศัพท์
1	นางสาวสุพรทิพย์ มนต์แก้ว	ปราจีนบุรี/นครนายก	092-4355629
2	นางสาวศลิษา พานิชผล	ฉะเชิงเทรา	065-2295351
3	นายกัมปาท ภัคดีโชติ	สระแก้ว	061-4682472
4	นายณัฐชาคร อมรกุล	ชลบุรี	089-7476766
5	นายภูวดิพ ภณมณีโชติ	ระยอง/จันทบุรี	081-7617426
6	นายนิธิต์ ทับสี	ตราด	081-5903506

9. เจ้าหน้าที่ด้านการปฏิบัติงานเชิงพื้นที่รายจังหวัด จำนวน 32 ราย

ลำดับ	ชื่อ-นามสกุล	สถานที่	เบอร์โทรศัพท์
1	นายกัมปนาท ภัคดีโชติ	ปราจีนบุรี/สระแก้ว/ นครนายก	061-4682472
2	นางสาวสุพรทิพย์ มนต์แก้ว	ปราจีนบุรี/สระแก้ว/ นครนายก	092-4355629
3	นางสาววรรณภา คำสวัสดิ์	ปราจีนบุรี/สระแก้ว/ นครนายก	095-4718242
4	นายธวัชชัย ชัยโอสถ	ปราจีนบุรี/สระแก้ว/ นครนายก	098-2604719
5	นายประทีป สุขเกษม	ปราจีนบุรี/สระแก้ว/ นครนายก	094-5594869
6	นายพิชิต เดชสุภา	ปราจีนบุรี/สระแก้ว/ นครนายก	089-8125426
7	นายจำลอง ส่งพิณิจ	ปราจีนบุรี/สระแก้ว/ นครนายก	094-5594869
8	นายณัฐชาคร อมรกุล	ฉะเชิงเทรา/ชลบุรี	089-7476766
9	นางสมสิริ แก้วปราณี	ฉะเชิงเทรา/ชลบุรี	092-9710270
10	นายกิจจา สมสกุล	ฉะเชิงเทรา/ชลบุรี	099-1039190

ลำดับ	ชื่อ-นามสกุล	สถานที่	เบอร์โทรศัพท์
11	นายรัฐพงศ์ จิตรมณี	ฉะเชิงเทรา/ชลบุรี	083-1199908
12	นายสำรวย คุ่มวงษ์	ฉะเชิงเทรา/ชลบุรี	080-0959997
13	นายเกียรติศักดิ์ เกียรติเกาะ	ฉะเชิงเทรา/ชลบุรี	089-9315392
14	นายชัชพงศ์ สมสกุล	ฉะเชิงเทรา/ชลบุรี	097-3396506
15	นายภูวดิพ ภณมณีโชติ	ระยอง/จันทบุรี/ตราด	081-7617426
16	นายนิธย์ ทิบสี	ระยอง/จันทบุรี/ตราด	081-5903506
17	นายวินัย ก้ามสันเทียะ	ระยอง/จันทบุรี/ตราด	089-2534073
18	นายเฉลียว หาญนิโรจน์รัมย์	ระยอง/จันทบุรี/ตราด	064-2979381
19	นายคำรณ เรืองนาม	ระยอง/จันทบุรี/ตราด	081-8624639
20	นายสมคิด บุญต่าย	ระยอง/จันทบุรี/ตราด	089-6047965
21	นายสรารุช ใจจักร์ธรรม	ส่วนบริหารจัดการน้ำ	089-2470757
22	นายวิมล คำมณี	ส่วนบริหารจัดการน้ำ	081-5781914
23	นางสาวอรนิษฐ มานะสร้าง	ส่วนบริหารจัดการน้ำ	089-6022495
24	นางสาวนงนุช พรหมมาพงษ์	ส่วนบริหารจัดการน้ำ	085-1897026
25	นายเสน่ห์ จงจรัญ	ส่วนบริหารจัดการน้ำ	087-1377285
26	นายธงชัย ฉวีวรรณ	ส่วนบริหารจัดการน้ำ	084-0088737
27	นายคำพล สีกาแก้ว	ส่วนบริหารจัดการน้ำ	086-1385142
28	นายบุญส่ง อักษรเสื่อ	ส่วนบริหารจัดการน้ำ	082-2147674
29	นายมณี ฝ่องสูงเนิน	ส่วนบริหารจัดการน้ำ	089-5447404
30	นายอัชชา สุวรรณพุทธรัก	ส่วนบริหารจัดการน้ำ	089-0790336
31	นายชรินทร์ โพธิ์ทอง	ส่วนบริหารจัดการน้ำ	081-6532314
32	นายเฉลิมศักดิ์ อำไพโชติ	ส่วนบริหารจัดการน้ำ	087-1491937

10. รายชื่อผู้รู้ประจำสถานีเตือนภัยล่วงหน้าน้ำหลาก-ดินถล่มในพื้นที่ จำนวน 34 ราย รายละเอียดของรายชื่อและเบอร์โทรศัพท์ผู้รู้ในภาคผนวก 4

แผนปฏิบัติการบรรเทาภาวะน้ำท่วมและภาวะน้ำแล้ง :

11. แผนปฏิบัติการเพื่อรับสถานการณ์น้ำท่วมหลากดินโคลนถล่มประจำเดือนมิถุนายน ถึง ธันวาคม 2563 มีรายละเอียดดังรูปที่ 7 ประกอบด้วย

จุดที่	ตำบล	อำเภอ	จังหวัด	ขนาด เครื่อง สูบน้ำ	จำนวน (เครื่อง)	ผู้รับผิดชอบ	เบอร์โทรศัพท์
1	โพธิ์งาม	ประจันตคาม	ปราจีนบุรี	10	1	สรารัฐ ใจจักร์ธรรม	089-2470757
2	บ้านพระ	เมือง	ปราจีนบุรี	12	1	สรารัฐ ใจจักร์ธรรม	089-2470757
3	บางแตน	เมือง	ปราจีนบุรี	12	2	สรารัฐ ใจจักร์ธรรม	089-2470757
4	ทับมา	เมือง	ระยอง	12	1	สรารัฐ ใจจักร์ธรรม	089-2470757
5	ทับมา	เมือง	ระยอง	12	1	สรารัฐ ใจจักร์ธรรม	089-2470757
6	ทับมา	เมือง	ระยอง	12	1	สรารัฐ ใจจักร์ธรรม	089-2470757
7	บางแตน	บ้านสร้าง	ปราจีนบุรี	30	2	สรารัฐ ใจจักร์ธรรม	089-2470757
8	บางยาง	บ้านสร้าง	ปราจีนบุรี	12	1	สรารัฐ ใจจักร์ธรรม	089-2470757
9	บางยาง	บ้านสร้าง	ปราจีนบุรี	12	1	สรารัฐ ใจจักร์ธรรม	089-2470757
10	บางยาง	บ้านสร้าง	ปราจีนบุรี	12	1	สรารัฐ ใจจักร์ธรรม	089-2470757
11	หน้าเมือง	เมือง	ปราจีนบุรี	8	1	สรารัฐ ใจจักร์ธรรม	089-2470757
12	บางยาง	บ้านสร้าง	ปราจีนบุรี	12	1	สรารัฐ ใจจักร์ธรรม	089-2470757
13	บางยาง	บ้านสร้าง	ปราจีนบุรี	30	1	สรารัฐ ใจจักร์ธรรม	089-2470757
14	โพธิ์งาม	ประจันตคาม	ปราจีนบุรี	12	1	สรารัฐ ใจจักร์ธรรม	089-2470757
15	โพธิ์งาม	ประจันตคาม	ปราจีนบุรี	12	1	สรารัฐ ใจจักร์ธรรม	089-2470757
16	หน้าเมือง	เมือง	ปราจีนบุรี	10	1	สรารัฐ ใจจักร์ธรรม	089-2470757
17	หน้าเมือง	เมือง	ปราจีนบุรี	12	1	สรารัฐ ใจจักร์ธรรม	089-2470757
18	หน้าเมือง	เมือง	ปราจีนบุรี	12	1	สรารัฐ ใจจักร์ธรรม	089-2470757
19	หน้าเมือง	เมือง	ปราจีนบุรี	12	2	สรารัฐ ใจจักร์ธรรม	089-2470757
20	บางปลากรด	องครักษ์	นครนายก	12	1	สรารัฐ ใจจักร์ธรรม	089-2470757
21	โพธิ์งาม	ประจันตคาม	ปราจีนบุรี	10	1	สรารัฐ ใจจักร์ธรรม	089-2470757
22	บ้านพระ	เมือง	ปราจีนบุรี	12	1	สรารัฐ ใจจักร์ธรรม	089-2470757
23	บางแตน	เมือง	ปราจีนบุรี	12	2	สรารัฐ ใจจักร์ธรรม	089-2470757
24	ทับมา	เมือง	ระยอง	12	1	สรารัฐ ใจจักร์ธรรม	089-2470757
25	ทับมา	เมือง	ระยอง	12	1	สรารัฐ ใจจักร์ธรรม	089-2470757
26	ทับมา	เมือง	ระยอง	12	1	สรารัฐ ใจจักร์ธรรม	089-2470757
27	บางแตน	บ้านสร้าง	ปราจีนบุรี	30	2	สรารัฐ ใจจักร์ธรรม	089-2470757
28	บางยาง	บ้านสร้าง	ปราจีนบุรี	12	1	สรารัฐ ใจจักร์ธรรม	089-2470757
29	บางยาง	บ้านสร้าง	ปราจีนบุรี	12	1	สรารัฐ ใจจักร์ธรรม	089-2470757

จุดที่	ตำบล	อำเภอ	จังหวัด	ขนาด เครื่อง สูบน้ำ	จำนวน (เครื่อง)	ผู้รับผิดชอบ	เบอร์โทรศัพท์
30	บางยาง	บ้านสร้าง	ปราจีนบุรี	12	1	สรารุช ใจจักร์ธรรม	089-2470757
31	หน้าเมือง	เมือง	ปราจีนบุรี	8	1	สรารุช ใจจักร์ธรรม	089-2470757
32	บางยาง	บ้านสร้าง	ปราจีนบุรี	12	1	สรารุช ใจจักร์ธรรม	089-2470757
33	บางยาง	บ้านสร้าง	ปราจีนบุรี	30	1	สรารุช ใจจักร์ธรรม	089-2470757
34	โพธิ์งาม	ประจันตคาม	ปราจีนบุรี	12	1	สรารุช ใจจักร์ธรรม	089-2470757

12. แผนปฏิบัติการในการรับสถานการณ์น้ำแล้ง

การสูบน้ำช่วยเหลือสถานการณ์น้ำแล้ง มีรายละเอียดดังรูปที่ 8 ประกอบด้วย

จุดที่	ตำบล	อำเภอ	จังหวัด	ขนาด เครื่องสูบ น้ำ	จำนวน (เครื่อง)	ผู้รับผิดชอบ	เบอร์โทรศัพท์
1	ท่างาม	เมืองพราจีนบุรี	ลพบุรี	12	1	สรราชู ใจจักร์ธรรม	089-2470757
2	หาดยาง	ศรีมหาโพธิ	พราจีนบุรี	12, 10	2	สรราชู ใจจักร์ธรรม	089-2470757
3	ท่างาม	เมืองพราจีนบุรี	พราจีนบุรี	12	2	สรราชู ใจจักร์ธรรม	089-2470757
4	หาดยาง	ศรีมหาโพธิ	พราจีนบุรี	12	2	สรราชู ใจจักร์ธรรม	089-2470757
5	ไม้เค็ด	เมืองพราจีนบุรี	พราจีนบุรี	3	2	สรราชู ใจจักร์ธรรม	089-2470757
6	คูลำพัน	ศรีมโหสถ	พราจีนบุรี	12	1	สรราชู ใจจักร์ธรรม	089-2470757
7	ห้วยยาง	แก่ง	ระยอง	12	1	สรราชู ใจจักร์ธรรม	089-2470757
8	ห้วยยาง	แก่ง	ระยอง	8	1	สรราชู ใจจักร์ธรรม	089-2470757
9	บ้านพระ	เมืองพราจีนบุรี	พราจีนบุรี	3	4	สรราชู ใจจักร์ธรรม	089-2470757
10	บางยาง	บ้านสร้าง	พราจีนบุรี	12	1	สรราชู ใจจักร์ธรรม	089-2470757
11	หาดยาง	ศรีมหาโพธิ	พราจีนบุรี	12	2	สรราชู ใจจักร์ธรรม	089-2470757
12	บ่อ	ขลุง	จันทบุรี	12	1	สรราชู ใจจักร์ธรรม	089-2470757
13	ประณีต	เขาสมิง	ตราด	30	1	สรราชู ใจจักร์ธรรม	089-2470757
14	บ่อ	ขลุง	จันทบุรี	12	1	สรราชู ใจจักร์ธรรม	089-2470757
15	ปลิว	มะขาม	จันทบุรี	30	1	สรราชู ใจจักร์ธรรม	089-2470757
16	ย่านรี	กบินทร์บุรี	พราจีนบุรี	12	1	สรราชู ใจจักร์ธรรม	089-2470757
17	หาดยาง	ศรีมหาโพธิ	พราจีนบุรี	12	2	สรราชู ใจจักร์ธรรม	089-2470757
18	วังห้ว	แก่ง	ระยอง	10	1	สรราชู ใจจักร์ธรรม	089-2470757
19	แม่เค็ด	เมืองพราจีนบุรี	พราจีนบุรี	12	1	สรราชู ใจจักร์ธรรม	089-2470757
20	สะตอ	เขาสมิง	ตราด	30	1	สรราชู ใจจักร์ธรรม	089-2470757
21	ทับไทร	โป่งน้ำร้อน	จันทบุรี	12	1	สรราชู ใจจักร์ธรรม	089-2470757
22	วังห้ว	แก่ง	ระยอง	10	1	สรราชู ใจจักร์ธรรม	089-2470757
23	สำนัก ท่อน	บ้านฉาง	ระยอง	12	1	สรราชู ใจจักร์ธรรม	089-2470757
24	คลองหาด	คลองหาด	สระแก้ว	12	1	สรราชู ใจจักร์ธรรม	089-2470757
25	ทุ่งเบญจา	ท่าใหม่	จันทบุรี	12	1	สรราชู ใจจักร์ธรรม	089-2470757
26	บ้านพระ	เมืองพราจีนบุรี	พราจีนบุรี	3	4	สรราชู ใจจักร์ธรรม	089-2470757
27	วังห้ว	แก่ง	ระยอง	12	1	สรราชู ใจจักร์ธรรม	089-2470757
28	วังห้ว	แก่ง	ระยอง	10	1	สรราชู ใจจักร์ธรรม	089-2470757
29	วังดाल	กบินทร์บุรี	พราจีนบุรี	12	1	สรราชู ใจจักร์ธรรม	089-2470757

แผนปฏิบัติการบรรเทาภาวะน้ำท่วมและภาวะน้ำแล้งของสำนักงานทรัพยากรน้ำภาค 6

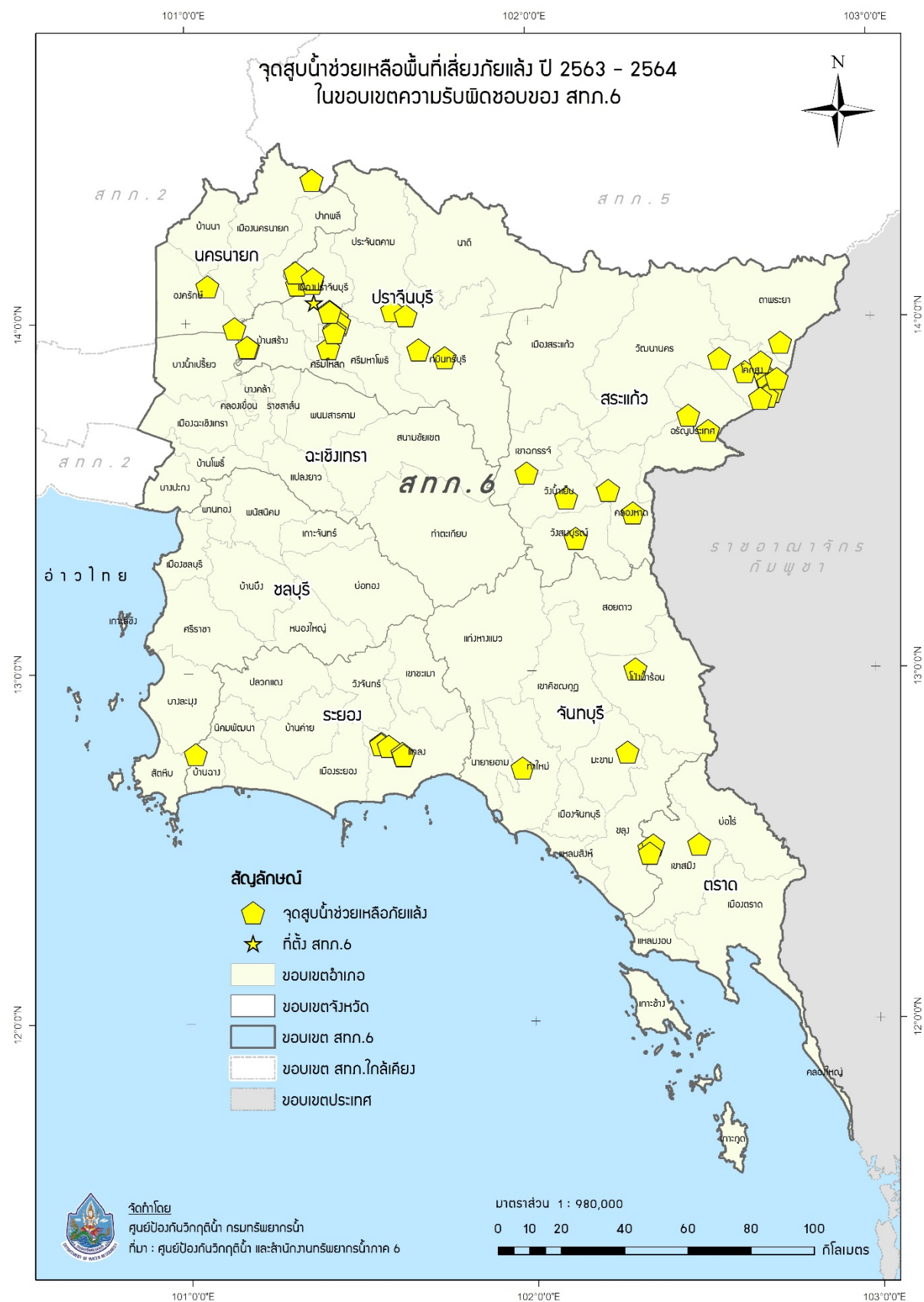
จุดที่	ตำบล	อำเภอ	จังหวัด	ขนาด เครื่องสูบ น้ำ	จำนวน (เครื่อง)	ผู้รับผิดชอบ	เบอร์โทรศัพท์
30	อรัญ ประเทศ	อรัญประเทศ	สระแก้ว	12	1	สรารุช ใจจักร์ธรรม	089-2470757
31	หนองม่วง	โคกสูง	สระแก้ว	30	1	สรารุช ใจจักร์ธรรม	089-2470757
32	โคกสูง	โคกสูง	สระแก้ว	12	1	สรารุช ใจจักร์ธรรม	089-2470757
33	โคกสูง	โคกสูง	สระแก้ว	12	1	สรารุช ใจจักร์ธรรม	089-2470757
34	โคกสูง	โคกสูง	สระแก้ว	12	1	สรารุช ใจจักร์ธรรม	089-2470757
35	บางยาง	บ้านสร้าง	ปราจีนบุรี	12	1	สรารุช ใจจักร์ธรรม	089-2470757
36	โนนหมาก มุ่น	โคกสูง	สระแก้ว	12	1	สรารุช ใจจักร์ธรรม	089-2470757
37	โนนหมาก มุ่น	โคกสูง	สระแก้ว	12	1	สรารุช ใจจักร์ธรรม	089-2470757
38	โนนหมาก มุ่น	โคกสูง	สระแก้ว	10	1	สรารุช ใจจักร์ธรรม	089-2470757
39	หนองแวง	โคกสูง	สระแก้ว	12	1	สรารุช ใจจักร์ธรรม	089-2470757
40	หาดยาง	ศรีมหาโพธิ	ปราจีนบุรี	12	2	สรารุช ใจจักร์ธรรม	089-2470757
41	หาดยาง	ศรีมหาโพธิ	ปราจีนบุรี	12	2	สรารุช ใจจักร์ธรรม	089-2470757
42	บ้านพระ	เมือง	ปราจีนบุรี	10	1	สรารุช ใจจักร์ธรรม	089-2470757
43	บางเตย	บ้านสร้าง	ปราจีนบุรี	12	1	สรารุช ใจจักร์ธรรม	089-2470757
44	ทรายมูล	องครักษ์	นครนายก	12	2	สรารุช ใจจักร์ธรรม	089-2470757
45	บ้านพระ	เมือง	ปราจีนบุรี	10	1	สรารุช ใจจักร์ธรรม	089-2470757
46	วังดาล	กบินทร์บุรี	ปราจีนบุรี	12	1	สรารุช ใจจักร์ธรรม	089-2470757
47	อรัญ ประเทศ	อรัญประเทศ	สระแก้ว	12	2	สรารุช ใจจักร์ธรรม	089-2470757
48	หาดยาง	ศรีมหาโพธิ	ปราจีนบุรี	12	2	สรารุช ใจจักร์ธรรม	089-2470757
49	ดงกระทิง ยาม	ศรีมหาโพธิ	ปราจีนบุรี	12	2	สรารุช ใจจักร์ธรรม	089-2470757
50	ท่างาม	เมือง	ปราจีนบุรี	12	1	สรารุช ใจจักร์ธรรม	089-2470757
51	ลาด ตะเคียน	กบินทร์บุรี	ปราจีนบุรี	12	1	สรารุช ใจจักร์ธรรม	089-2470757
52	วังห้ว	แก่ง	ระยอง	12	1	สรารุช ใจจักร์ธรรม	089-2470757
53	ตาพระยา	ตาพระยา	สระแก้ว	12	2	สรารุช ใจจักร์ธรรม	089-2470757
54	พระเพลิง	เขาฉกรรจ์	สระแก้ว	12	2	สรารุช ใจจักร์ธรรม	089-2470757
55	ตาหลังใน	วังน้ำเย็น	สระแก้ว	12	2	สรารุช ใจจักร์ธรรม	089-2470757
56	วังทอง	วังสมบูรณ์	สระแก้ว	12	2	สรารุช ใจจักร์ธรรม	089-2470757

จุดที่	ตำบล	อำเภอ	จังหวัด	ขนาด เครื่องสูบ น้ำ	จำนวน (เครื่อง)	ผู้รับผิดชอบ	เบอร์โทรศัพท์
57	ซับมะกรูด	คลองหาด	สระแก้ว	12	2	สรารุช ใจจักร์ธรรม	089-2470757
58	หนองม่วง	โคกสูง	สระแก้ว	12	1	สรารุช ใจจักร์ธรรม	089-2470757
59	โคกสูง	โคกสูง	สระแก้ว	12	1	สรารุช ใจจักร์ธรรม	089-2470757

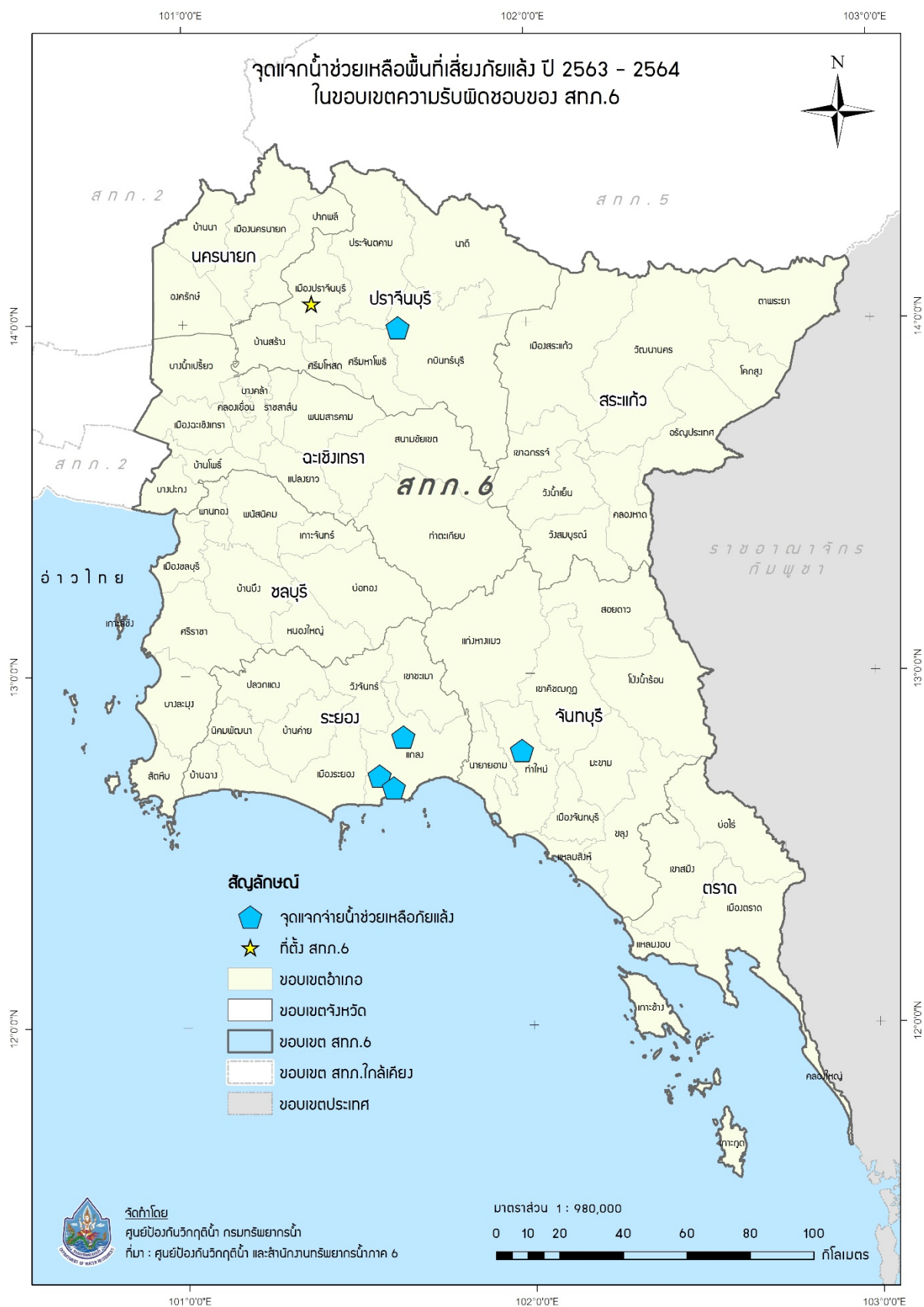
การแจกจ่ายน้ำช่วยเหลือสถานการณ์น้ำแล้ง มีรายละเอียดดังรูปที่ 9 ประกอบด้วย

จุดที่	ตำบล	อำเภอ	จังหวัด	จำนวน(ลิตร)	ผู้รับผิดชอบ	เบอร์โทรศัพท์
1	สองสลึง	แก่ง	ระยอง	1,776,000	สรารุช ใจจักร์ธรรม	089-2470757
2	ทุ่งเบญจา	ท่าใหม่	จันทบุรี	240,000	สรารุช ใจจักร์ธรรม	089-2470757
3	ทางเกวียน	แก่ง	ระยอง	648,000	สรารุช ใจจักร์ธรรม	089-2470757
4	ชากโดน	แก่ง	ระยอง	600,000	สรารุช ใจจักร์ธรรม	089-2470757
5	วังดาล	กบินทร์บุรี	ปราจีนบุรี	300,000	สรารุช ใจจักร์ธรรม	089-2470757
6	สองสลึง	แก่ง	ระยอง	1,800,000	สรารุช ใจจักร์ธรรม	089-2470757
7	ทุ่งเบญจา	ท่าใหม่	จันทบุรี	300,000	สรารุช ใจจักร์ธรรม	089-2470757
8	ทางเกวียน	แก่ง	ระยอง	720,000	สรารุช ใจจักร์ธรรม	089-2470757
9	ชากโดน	แก่ง	ระยอง	900,000	สรารุช ใจจักร์ธรรม	089-2470757
10	วังดาล	กบินทร์บุรี	ปราจีนบุรี	300,000	สรารุช ใจจักร์ธรรม	089-2470757

รวมแจกจ่ายน้ำ 1,264 เทียว จำนวน 7,584,000 ลิตร



รูปที่ 8 ตำแหน่งจุดติดตั้งเครื่องสูบน้ำช่วยเหลือน้ำท่วมและภาวะน้ำแล้ง ในเขตพื้นที่ความรับผิดชอบของสำนักงานทรัพยากรน้ำภาค 6



รูปที่ 9 ตำแหน่งจุดแจกจ่ายน้ำช่วยเหลือสถานการณ์น้ำแล้ง ในเขตพื้นที่ความรับผิดชอบของสำนักงานทรัพยากรน้ำภาค 6

ภาคผนวก 1

พื้นที่เสี่ยงน้ำท่วม และน้ำท่วมหลากเดือนมิถุนายน – สิงหาคม
สำหรับพื้นที่นอกเขตชลประทาน
ในขอบเขตสำนักงานทรัพยากรน้ำภาค 6

พื้นที่เสี่ยงน้ำท่วมและน้ำท่วมหลากเดือนมิถุนายนถึงสิงหาคมสำหรับพื้นที่นอกเขตชลประทานในขอบเขตสำนักงานทรัพยากรน้ำภาค 6

จังหวัด	อำเภอ	ตำบล	พื้นที่เสี่ยงน้ำท่วมและน้ำท่วมหลาก (ไร่)					
			น้อย	ปานกลาง	มาก	ผลรวมทั้งหมด		
จันทบุรี	ขลุง	เกวียนหัก	10,204.71			10,204.71		
		ซึ้ง	22,586.91			22,586.91		
		ตกรวม	31,442.18			31,442.18		
		บ่อ	1,574.67			1,574.67		
		วังสรรพรส	288.53			288.53		
	ท่าใหม่	เขาหัว	46.75			46.75		
	นายายอาม	วังโตนด	15,505.74			15,505.74		
	มะขาม	ฉม้น		33,621.03			33,621.03	
			ท่าหลวง	24.03			24.03	
			มะขาม	347.18			347.18	
			วังแฉ่ม	277.37			277.37	
		เมืองจันทบุรี	เกาะขวาง	1,315.38			1,315.38	
			คมบาง	61.30			61.30	
			คลองนารายณ์	591.41			591.41	
			จันทนิมิต	418.79			418.79	
			ท่าช้าง	655.59			655.59	
			บางกะจะ	8.27			8.27	
		พลับพลา	214.16			214.16		
		แสลง	113.33			113.33		
		หนองบัว	951.03			951.03		
		แหลมสิงห์	คลองน้ำเค็ม	21.15			21.15	
	ฉะเชิงเทรา	คลองเขื่อน	คลองเขื่อน		140.11		140.11	
			บางโรง		0.50		0.50	
บางคล้า		ท่าทองกลาง			251.84		251.84	
		บางกระเจ็ด	0.04		62.38		62.42	
		บางคล้า			62.39		62.39	
		ปากน้ำ			0.64		0.64	
		เสม็ดใต้			247.17		247.17	
		เสม็ดเหนือ			67.87		67.87	
		หัวไทร			1,219.99		1,219.99	
บางน้ำเปรี้ยว		บางขนาก			2.25		2.25	
			บางน้ำเปรี้ยว			915.79		915.79
			บึงน้ำรักษ์			1,164.66		1,164.66
			โพรงอากาศ			171.35		171.35
		โยธะกา			1,284.62		1,284.62	
	ศาลาแดง			280.32		280.32		
บางปะกง	เขาดิน			2.73		2.73		
	ท่าข้าม			5,088.07		5,088.07		

ที่มาข้อมูล:

-Area-Based (2561): สทนช.

-ภาพถ่ายดาวเทียมพื้นที่น้ำท่วมรายเดือน 7 ปี (พ.ศ.2554-2560): GISTDA

-พื้นที่เสี่ยงภัยน้ำท่วมหลากดินโคลนถล่ม 12 ปี (พ.ศ.2549-2561) :สวพ. กรมทรัพยากรน้ำ

พื้นที่เสี่ยงน้ำท่วมและน้ำท่วมหลากเดือนมิถุนายนถึงสิงหาคมสำหรับพื้นที่นอกเขตชลประทานในขอบเขตสำนักงานทรัพยากรน้ำภาค 6

จังหวัด	อำเภอ	ตำบล	พื้นที่เสี่ยงน้ำท่วมและน้ำท่วมหลาก (ไร่)			
			น้อย	ปานกลาง	มาก	ผลรวมทั้งหมด
		บางเกลือ		250.46		250.46
		บางปะกง		586.97		586.97
		บางผึ้ง		222.33		222.33
		พิมพา		1,353.98		1,353.98
		สองคลอง		1,767.78		1,767.78
		หอมศีล		1,293.88		1,293.88
	บ้านโพธิ์	เกาะไร่		1,164.90		1,164.90
		คลองบ้านโพธิ์		171.26		171.26
		คลองประเวศ		305.32		305.32
		ดอนทราย		144.80		144.80
		ท่าพลับ		521.52		521.52
		เทพราช		1,352.41		1,352.41
		บางกรูด		550.19		550.19
		บางช่อน		116.16		116.16
		ลาดขวาง		24.75		24.75
		สนามจันทร์		500.90		500.90
		สิบเอ็ดศอก		494.49		494.49
		แหลมประดู่		35.75		35.75
	แปลงยาว	แปลงยาว		368.12		368.12
	พนมสารคาม	เกาะขนน	141.88	141.58		283.46
		หนองยาว		32.17		32.17
		หนองแหน	23.32			23.32
	เมืองฉะเชิงเทรา	คลองนครเนื่องเขต		281.50		281.50
		คลองนา		1,081.75		1,081.75
		คลองเปรง		146.97		146.97
		คลองหลวงแพ่ง		217.81		217.81
		คลองอุดมชลจร		0.00		0.00
		ท่าไข่		0.41		0.41
		บางกะไ		27.63		27.63
		บางขวัญ		699.03		699.03
		บางดินเบ็ด		310.89		310.89
		บางเตย		2,226.68		2,226.68
		บางไผ่		598.29		598.29
		บางพระ		1,246.36		1,246.36
		วังตะเคียน		1,625.55		1,625.55
		โสธร		852.95		852.95
		หน้าเมือง		2,841.38		2,841.38
	ราชสาส์น	ดงน้อย	0.69	43.75		44.44

ที่มาข้อมูล:

-Area-Based (2561): สทนช.

-ภาพถ่ายดาวเทียมพื้นที่น้ำท่วมรายเดือน 7 ปี (พ.ศ.2554-2560): GISTDA

-พื้นที่เสี่ยงภัยน้ำท่วมหลากดินโคลนถล่ม 12 ปี (พ.ศ.2549-2561) :สวพ. กรมทรัพยากรน้ำ

พื้นที่เสี่ยงน้ำท่วมและน้ำท่วมหลากเดือนมิถุนายนถึงสิงหาคมสำหรับพื้นที่นอกเขตชลประทานในขอบเขตสำนักงานทรัพยากรน้ำภาค 6

จังหวัด	อำเภอ	ตำบล	พื้นที่เสี่ยงน้ำท่วมและน้ำท่วมหลาก (ไร่)				
			น้อย	ปานกลาง	มาก	ผลรวมทั้งหมด	
		บางคา		193.81		193.81	
		เมืองใหม่		82.12		82.12	
ชลบุรี	เกาะจันทร์	ท่าบุญมี		30.34		30.34	
		โคกเปลาะ		53.45		53.45	
		นาวังหิน		47.15		47.15	
		สระสี่เหลี่ยม	12.98			12.98	
		หนองเหียง		195.10		195.10	
	พานทอง	เกาะลอย		619.16		619.16	
		โคกขี้หนอน		363.72		363.72	
		บางนาง	8.96	4,219.17		4,228.13	
		บ้านเก่า		0.43		0.43	
		พานทอง	15.30	586.47		601.77	
		หน้าประตู		756.53		756.53	
	เมืองชลบุรี	คลองตำหรุ	0.28	0.43		0.71	
ตราด	เขาสมิง	เขาสมิง	387.60			387.60	
		ทุ่งนนทรี	212.98			212.98	
		เทพนิมิต	18.10			18.10	
		ประณีต	3,397.93			3,397.93	
		สะอาด	31,015.55			31,015.55	
		แสนตุ้ง	37.57			37.57	
		เมืองตราด	ตะกาง	19.12			19.12
			ท่ากุ่ม	962.97			962.97
			ท่าพริก	242.13			242.13
			เนินทราย	1,036.84			1,036.84
			บางพระ	4.35			4.35
			วังกระแจะ	154.56			154.56
			หนองคันทรัง	70.37			70.37
	หนองเสม็ด	34.78			34.78		
	หนองโสน	121.45			121.45		
	ห้วยแร้ง	881.77			881.77		
นครนายก	บ้านนา	เขาเพิ่ม	88.79	52.46		141.25	
		ทองหลาง		9,473.98		9,473.98	
		บางอ้อ		3,167.71		3,167.71	
		บ้านนา		10,112.04		10,112.04	
		บ้านพร้าว		7,184.77		7,184.77	
		บ้านพริก	61.72	6,227.47		6,289.19	
		ป่าชะ		13,448.83		13,448.83	
	พิบูลออก		10,464.92		10,464.92		

ที่มาข้อมูล:

-Area-Based (2561): สทนช.

-ภาพถ่ายดาวเทียมพื้นที่น้ำท่วมรายเดือน 7 ปี (พ.ศ.2554-2560): GISTDA

-พื้นที่เสี่ยงภัยน้ำท่วมหลากดินโคลนถล่ม 12 ปี (พ.ศ.2549-2561) :สวพ. กรมทรัพยากรน้ำ

พื้นที่เสี่ยงน้ำท่วมและน้ำท่วมหลากเดือนมิถุนายนถึงสิงหาคมสำหรับพื้นที่นอกเขตชลประทานในขอบเขตสำนักงานทรัพยากรน้ำภาค 6

จังหวัด	อำเภอ	ตำบล	พื้นที่เสี่ยงน้ำท่วมและน้ำท่วมหลาก (ไร่)			
			น้อย	ปานกลาง	มาก	ผลรวมทั้งหมด
		ศรีกะอาง		19,034.98		19,034.98
		อาษา		1,227.59		1,227.59
	ปากพลี	เกาะโพธิ์		734.04		734.04
		เกาะหวาย		1,034.53		1,034.53
		โคกกรวด		0.55		0.55
		ท่าเรือ		14.74		14.74
		ปากพลี		376.41		376.41
	เมืองนครนายก	ดงละคร		4,383.96		4,383.96
		ดอนยอ		1,566.66		1,566.66
		ท่าช้าง		2,202.05		2,202.05
		ท่าทราย		1,477.88		1,477.88
		บ้านใหญ่	22.02	15.53		37.55
		พรหมณี		2,352.87		2,352.87
		วังกระโจม		467.77		467.77
		ศรีจุฬา	0.01	986.92		986.93
	องครักษ์	คลองใหญ่		124.71		124.71
		ทรายมูล		3,696.60		3,696.60
		บางปลากด		878.65		878.65
		บางลูกเสือ		1,647.41		1,647.41
		บางสมบุรณ์		1,888.05		1,888.05
		ศิระกระบือ		1,343.80		1,343.80
		องครักษ์		1,697.96		1,697.96
ปราจีนบุรี	กบินทร์บุรี	กบินทร์	57.41	2,649.85		2,707.26
		นนทรี	186.98	315.44		502.43
		นาแหม	438.02	2,328.56		2,766.58
		บ่อทอง		137.84		137.84
		บ้านนา		2,992.03		2,992.03
		เมืองเก่า	1.30	3.15		4.45
		ย่านรี	96.09	6,125.20		6,221.29
		ลาดตะเคียน	29.63	1,125.49		1,155.12
		วังตาล	243.43	4,783.65		5,027.07
		วังตะเคียน		4,359.56		4,359.56
		หนองगी	392.55			392.55
		หาดนางแก้ว	262.85	3,562.41		3,825.26
	นาดี	บุพราหมณ์	16,464.67			16,464.67
		สำพันตา	161.47	311.13		472.60
	บ้านสร้าง	กระทุ่มแพ้ว	7.18	2,705.55		2,712.73
		บางกระเบา	92.70	2,791.16		2,883.86

ที่มาข้อมูล:

-Area-Based (2561): สทนช.

-ภาพถ่ายดาวเทียมพื้นที่น้ำท่วมรายเดือน 7 ปี (พ.ศ.2554-2560): GISTDA

-พื้นที่เสี่ยงภัยน้ำท่วมหลากดินโคลนถล่ม 12 ปี (พ.ศ.2549-2561) :สวพ. กรมทรัพยากรน้ำ

พื้นที่เสี่ยงน้ำท่วมและน้ำท่วมหลากเดือนมิถุนายนถึงสิงหาคมสำหรับพื้นที่นอกเขตชลประทานในขอบเขตสำนักงานทรัพยากรน้ำภาค 6

จังหวัด	อำเภอ	ตำบล	พื้นที่เสี่ยงน้ำท่วมและน้ำท่วมหลาก (ไร่)			
			น้อย	ปานกลาง	มาก	ผลรวมทั้งหมด
		บางขาม	131.26	11,850.14		11,981.40
		บางเตย	216.72	9,952.73		10,169.45
		บางแตน	232.24	17,691.18		17,923.42
		บางปลาร้า	1.06	1,129.33		1,130.38
		บางพลวง	41.15	1,997.04		2,038.19
		บางยาง	288.46	22,483.10		22,771.56
		บ้านสร้าง	26.08	2,961.21		2,987.30
	ประจันตคาม	เกาะลอย	235.28	1,518.55		1,753.83
		คำโตนด	204.65	560.47		765.12
		ดงบัง	96.49	1,753.22		1,849.71
		บ้านหอย	15.63	1,463.65		1,479.29
		บุไผ่	55.39			55.39
		ประจันตคาม	375.68	1,498.09		1,873.77
		โพธิ์งาม	1,725.18	1,756.28		3,481.46
		หนองแก้ว	787.24	2,666.94		3,454.18
		หนองแสง	39.04	1,214.47		1,253.52
	เมืองปราจีนบุรี	โคกไม้ลาย		1.48		1.48
		ดงขี้เหล็ก		1,174.48		1,174.48
		ดงพระราม		2,572.89		2,572.89
		ท่างาม		925.82		925.82
		โนนหอม	1,648.06	5,565.44		7,213.50
		บางเดชะ		34.69		34.69
		บางบริบูรณ์	21.43	2,971.43		2,992.86
		บ้านพระ		439.02		439.02
		ไม้เค็ด		886.45		886.45
		รอบเมือง		224.26		224.26
		วัดโบสถ์	9.69	387.92		397.61
		หน้าเมือง		475.92		475.92
	ศรีมหาโพธิ์	ท่าตูม	319.53	2,748.83		3,068.36
		บางกุ้ง		763.82		763.82
		บ้านทาม	84.30	481.27		565.57
		ศรีมหาโพธิ์	229.27	1,858.10		2,087.37
		สัมพันธ์		241.60		241.60
		หนองโพรง	12.85			12.85
		หัวหว้า	80.03	23.59		103.62
		หาดยาง		292.35		292.35
	ศรีมโหสถ	โคกไทย	58.43	3,207.37		3,265.80
		โคกปีบ	18.19	3,378.85		3,397.04

ที่มาข้อมูล:

-Area-Based (2561): สทนช.

-ภาพถ่ายดาวเทียมพื้นที่น้ำท่วมรายเดือน 7 ปี (พ.ศ.2554-2560): GISTDA

-พื้นที่เสี่ยงภัยน้ำท่วมหลากดินโคลนถล่ม 12 ปี (พ.ศ.2549-2561) :สวพ. กรมทรัพยากรน้ำ

พื้นที่เสี่ยงน้ำท่วมและน้ำท่วมหลากเดือนมิถุนายนถึงสิงหาคมสำหรับพื้นที่นอกเขตชลประทานในขอบเขตสำนักงานทรัพยากรน้ำภาค 6

จังหวัด	อำเภอ	ตำบล	พื้นที่เสี่ยงน้ำท่วมและน้ำท่วมหลาก (ไร่)			
			น้อย	ปานกลาง	มาก	ผลรวมทั้งหมด
ระยอง	แกลง	ชากพง	312.73			312.73
		ทางเกวียน	224.02			224.02
		ทุ่งควายกิน	128.07			128.07
		บ้านนา	49.04			49.04
สระแก้ว	เมืองสระแก้ว	บ้านแก้ง		14.08		14.08
		ศาลาลำดวน		30.70		30.70
ผลรวมทั้งหมด (ไร่)			185,345.10	292,384.89		477,729.98

ที่มาข้อมูล:

-Area-Based (2561): สทนช.

-ภาพถ่ายดาวเทียมพื้นที่น้ำท่วมรายเดือน 7 ปี (พ.ศ.2554-2560): GISTDA

-พื้นที่เสี่ยงภัยน้ำท่วมหลากดินโคลนถล่ม 12 ปี (พ.ศ.2549-2561) :สวพ. กรมทรัพยากรน้ำ

ภาคผนวก 2

พื้นที่เสี่ยงน้ำท่วม และน้ำท่วมหลากเดือนกันยายน - ธันวาคม
สำหรับพื้นที่นอกเขตชลประทาน
ในขอบเขตสำนักงานทรัพยากรน้ำภาค 6

พื้นที่เสี่ยงน้ำท่วมและน้ำท่วมหลากเดือนกันยายนถึงธันวาคมสำหรับพื้นที่นอกเขตชลประทานในขอบเขตสำนักงานทรัพยากรน้ำภาค 6

จังหวัด	อำเภอ	ตำบล	พื้นที่เสี่ยงน้ำท่วมและน้ำท่วมหลาก (ไร่)				
			น้อย	ปานกลาง	มาก	ผลรวมทั้งหมด	
จันทบุรี	ขลุง	เกวียนหัก	10,204.71			10,204.71	
		ซึ้ง	22,586.91			22,586.91	
	ท่าใหม่	เขาบายศรี	66,059.62			66,059.62	
		เขาหัว	12,216.72			12,216.72	
	นายายอาม	วังโตนด	15,505.74			15,505.74	
		มะขาม	ท่าหลวง	42.94			42.94
			มะขาม	28.11			28.11
	เมืองจันทบุรี	เกาะขวาง		6.43			6.43
			คลองนารายณ์	5.04			5.04
			จันทนิมิต	111.37			111.37
			ท่าช้าง	110.85			110.85
			พลับพลา	0.57			0.57
			แสลง	28,627.72			28,627.72
		ฉะเชิงเทรา	คลองเขื่อน	คลองเขื่อน		201.37	0.37
	บางโรง				0.50		0.50
	ท่าตะเกียบ		ท่าตะเกียบ	74.66			74.66
			บางคล้า	ท่าทองหลวง		392.98	
	บางกระเจ็ด				56.92	28.52	85.45
	บางคล้า			63.42		63.42	
	ปากน้ำ			0.69		0.69	
	เสม็ดใต้			247.51		247.51	
	เสม็ดเหนือ			78.27		78.27	
	หัวไทร			2,044.87	96.71	2,141.58	
บางน้ำเปรี้ยว	บางขนาก			2.25		2.25	
	บางน้ำเปรี้ยว			1,347.13	3.92	1,351.05	
	บึงน้ำรักษ์		66.61	2,120.64	3.97	2,191.22	
	โพรงอากาศ			208.92		208.92	
	โยธะกา			2,772.34	738.99	3,511.33	
	ศาลาแดง		0.06	399.92	0.47	400.45	
บางปะกง	เขาดิน			2.73		2.73	
	ท่าข้าม		1.87	5,821.36	259.86	6,083.09	
	บางเกลือ			250.46		250.46	
	บางปะกง			586.97		586.97	
	บางผึ้ง		376.74	0.80	377.54		
	พิมพา	4.04	2,029.77		2,033.81		
	สองคลอง		1,767.78		1,767.78		
	หอมศีล		1,293.88		1,293.88		
	บ้านโพธิ์		0.09	1,626.36	3.24	1,629.69	

ที่มาข้อมูล:

-Area-Based (2561): สทนช.

-ภาพถ่ายดาวเทียมพื้นที่น้ำท่วมรายเดือน 7 ปี (พ.ศ.2554-2560): GISTDA

-พื้นที่เสี่ยงภัยน้ำท่วมหลากดินโคลนถล่ม 12 ปี (พ.ศ.2549-2561) :สวพ. กรมทรัพยากรน้ำ

พื้นที่เสี่ยงน้ำท่วมและน้ำท่วมหลากเดือนกันยายนถึงธันวาคมสำหรับพื้นที่นอกเขตชลประทานในขอบเขตสำนักงานทรัพยากรน้ำภาค 6

จังหวัด	อำเภอ	ตำบล	พื้นที่เสี่ยงน้ำท่วมและน้ำท่วมหลาก (ไร่)			
			น้อย	ปานกลาง	มาก	ผลรวมทั้งหมด
		คลองบ้านโพธิ์		203.94		203.94
		คลองประเวศ		376.82		376.82
		ดอนทราย		153.66		153.66
		ท่าพลับ		547.35		547.35
		เทพราช	0.24	1,615.97		1,616.21
		บางกรูด		672.56		672.56
		บางซื่อน		116.16		116.16
		ลาดขวาง		29.40		29.40
		สนามจันทร์		646.04		646.04
		ลือเอ็ดศอก		517.48		517.48
		แหลมประดู่		41.30		41.30
	แปลงยาว	แปลงยาว	122.60	371.70	0.38	494.68
		วังเย็น	551.30			551.30
		หัวสำโรง	1,280.67			1,280.67
	พนมสารคาม	เกาะขนุน	12,865.58	325.07	3.85	13,194.50
		เขาหินซ้อน	5,757.30			5,757.30
		ท่าถ่าน	739.60			739.60
		บ้านซ่อง	2,515.87			2,515.87
		หนองยาว		32.14	3.67	35.81
		หนองแหน	3,893.77			3,893.77
	เมืองฉะเชิงเทรา	คลองนครเนื่องเขต		305.62		305.62
		คลองนา		1,200.39		1,200.39
		คลองเปรง		174.08	0.12	174.20
		คลองหลวงแพ่ง	4.51	365.07		369.58
		คลองอุดมชลจร		0.00		0.00
		ท่าไข่		0.41		0.41
		บางกะไ้		38.07		38.07
		บางขวัญ		796.68	6.19	802.86
		บางดินเปิด		360.57		360.57
		บางเตย		2,899.29	2.80	2,902.09
		บางไผ่		634.61		634.61
		บางพระ		1,742.19		1,742.19
		วังตะเคียน		1,826.45	0.43	1,826.88
		โสธร		861.20		861.20
		หน้าเมือง		3,311.74		3,311.74
	ราชสำนั	ดงน้อย		41.10	26.56	67.66
		บางคา		265.17		265.17
		เมืองใหม่		157.04		157.04

ที่มาข้อมูล:

-Area-Based (2561): สทนช.

-ภาพถ่ายดาวเทียมพื้นที่น้ำท่วมรายเดือน 7 ปี (พ.ศ.2554-2560): GISTDA

-พื้นที่เสี่ยงภัยน้ำท่วมหลากดินโคลนถล่ม 12 ปี (พ.ศ.2549-2561) :สวพ. กรมทรัพยากรน้ำ

พื้นที่เสี่ยงน้ำท่วมและน้ำท่วมหลากเดือนกันยายนถึงธันวาคมสำหรับพื้นที่นอกเขตชลประทานในขอบเขตสำนักงานทรัพยากรน้ำภาค 6

จังหวัด	อำเภอ	ตำบล	พื้นที่เสี่ยงน้ำท่วมและน้ำท่วมหลาก (ไร่)			
			น้อย	ปานกลาง	มาก	ผลรวมทั้งหมด
	สนามชัยเขต	คูยายหมี่	12.91			12.91
		ท่ากระดาน	1,343.83			1,343.83
		ทุ่งพระยา	230.33			230.33
		ลาดกระทิง	96.62			96.62
ชลบุรี	เกาะจันทร์	เกาะจันทร์	206.97			206.97
		ท่าบุญมี	870.41	30.35		900.76
	บ่อทอง	บ่อขวางทอง	56.63			56.63
		บ่อทอง	4.75			4.75
		วัดสุวรรณ	9.01			9.01
	บ้านบึง	มาบไฟ	41.06			41.06
		หนองซาก	73.67			73.67
		หนองบอนแดง	127.16			127.16
		หนองอิรุณ	181.15			181.15
	พนัสนิคม	โคกเพลาะ		63.03		63.03
		ทุ่งขวาง	28.59			28.59
		นาเร็ก	176.26			176.26
		นาวังหิน	1,044.47	82.77		1,127.23
		สระสี่เหลี่ยม	3,756.92			3,756.92
		หนองปรือ	654.25			654.25
		หนองเหียง	1,649.57	232.03	9.14	1,890.74
		หมอนนาง	489.13			489.13
		หัวถนน	3,869.19			3,869.19
	พานทอง	เกาะลอย		644.84		644.84
		โคกขี้หนอน		412.09	0.46	412.55
		บางนาง	330.26	5,271.74	2.06	5,604.06
		บ้านเก่า	643.45	0.43		643.88
		พานทอง	173.85	635.40		809.25
		หนองตำลึง	153.21			153.21
		หนองหงษ์	66.94			66.94
		หน้าประตู		848.08		848.08
	เมืองชลบุรี	คลองตำหรุ	470.36	0.55		470.90
		ดอนหัวฬ่อ	185.19			185.19
		นาป่า	112.41			112.41
		สำนักบก	0.01			0.01
		หนองไม้แดง	9.44			9.44
	ศรีราชา	เขาคันทรง	393.88			393.88
นครนายก	บ้านนา	เขาเพิ่ม	888.09	52.46		940.55
		ทองกลาง		10,830.32	83.88	10,914.20

ที่มาข้อมูล:

-Area-Based (2561): สทนช.

-ภาพถ่ายดาวเทียมพื้นที่น้ำท่วมรายเดือน 7 ปี (พ.ศ.2554-2560): GISTDA

-พื้นที่เสี่ยงภัยน้ำท่วมหลากดินโคลนถล่ม 12 ปี (พ.ศ.2549-2561) :สวพ. กรมทรัพยากรน้ำ

พื้นที่เสี่ยงน้ำท่วมและน้ำท่วมหลากเดือนกันยายนถึงธันวาคมสำหรับพื้นที่นอกเขตชลประทานในขอบเขตสำนักงานทรัพยากรน้ำภาค 6

จังหวัด	อำเภอ	ตำบล	พื้นที่เสี่ยงน้ำท่วมและน้ำท่วมหลาก (ไร่)			
			น้อย	ปานกลาง	มาก	ผลรวมทั้งหมด
		บางอ้อ		4,390.07	27.61	4,417.68
		บ้านนา		12,846.14	30.86	12,876.99
		บ้านพร้าว	0.18	9,494.52	0.07	9,494.78
		บ้านพริก	4,203.33	11,488.79	35.07	15,727.18
		ป่าชะ	0.00	13,742.39		13,742.39
		พิบูลออก		13,767.25	170.21	13,937.46
		ศรีกะอาง	0.20	19,149.76		19,149.96
		อาษา		1,347.17		1,347.17
	ปากพลี	เกาะโพธิ์		746.86		746.86
		เกาะหวาย		1,034.53		1,034.53
		โคกกรวด		0.55		0.55
		ท่าเรือ		16.55	0.52	17.06
		นาหินลาด	4.15			4.15
		ปากพลี		377.54		377.54
		หนองแสง	8.09			8.09
	เมืองนครนายก	เขาพระ	2,685.76			2,685.76
		ดงละคร		4,983.99		4,983.99
		ดอนยาย		2,124.99	2.16	2,127.15
		ท่าช้าง		2,456.04		2,456.04
		ท่าทราย		1,650.58		1,650.58
		บ้านใหญ่	959.21	15.53		974.75
		พรหมณี	5,178.25	2,683.17	2.07	7,863.50
		วังกระโจม	0.38	627.25		627.63
		ศรีจุฬา		1,537.08	80.82	1,617.91
		ศรีนาวา	37.70			37.70
		สาริกา	3,660.10			3,660.10
		หินตั้ง	21,879.32			21,879.32
	องครักษ์	คลองใหญ่		129.40		129.40
		ทรายมูล		7,820.26	818.63	8,638.89
		บางปลากด		882.37		882.37
		บางลูกเสือ		3,783.03	259.09	4,042.13
		บางสมบูรณ		4,164.96	1,779.71	5,944.67
		ศิระกระบือ		1,401.40	0.06	1,401.47
		องครักษ์		3,205.18	15.66	3,220.84
ปราจีนบุรี	กบินทร์บุรี	กบินทร์	866.61	1,319.21	2,522.74	4,708.56
		เขาไม้แก้ว	661.23			661.23
		นนทรีย์	1,479.79	311.24	16.18	1,807.21
		นาแฉม	1,591.80	702.39	3,811.47	6,105.67

ที่มาข้อมูล:

-Area-Based (2561): สทนช.

-ภาพถ่ายดาวเทียมพื้นที่น้ำท่วมรายเดือน 7 ปี (พ.ศ.2554-2560): GISTDA

-พื้นที่เสี่ยงภัยน้ำท่วมหลากดินโคลนถล่ม 12 ปี (พ.ศ.2549-2561) :สวพ. กรมทรัพยากรน้ำ

พื้นที่เสี่ยงน้ำท่วมและน้ำท่วมหลากเดือนกันยายนถึงธันวาคมสำหรับพื้นที่นอกเขตชลประทานในขอบเขตสำนักงานทรัพยากรน้ำภาค 6

จังหวัด	อำเภอ	ตำบล	พื้นที่เสี่ยงน้ำท่วมและน้ำท่วมหลาก (ไร่)			
			น้อย	ปานกลาง	มาก	ผลรวมทั้งหมด
		บ่อทอง		16.62	223.48	240.10
		บ้านนา	374.61	1,140.79	3,302.96	4,818.36
		เมืองเก่า		2.04	4.61	6.65
		ย่านรี	1,739.56	1,739.19	8,592.76	12,071.50
		ลาดตะเคียน	1,670.99	737.26	634.47	3,042.71
		วังดาล	905.29	2,403.31	4,261.50	7,570.10
		วังตะเคียน	2,584.31	1,250.40	5,197.78	9,032.48
		วังท่าช้าง	314.98			314.98
		หนองกี่	2,248.83			2,248.83
		หาดนางแก้ว	1,210.57	1,530.48	4,933.44	7,674.49
	นาดี	แก่งดินสอ	5,865.81			5,865.81
		นาดี	1,592.77			1,592.77
		สะพานหิน	764.28			764.28
		ลำพันตา	1,035.09	143.12	308.57	1,486.78
	บ้านสร้าง	กระทุ่มแพ้ว		2,550.70	584.84	3,135.54
		บางกระเบา		101.85	8,659.91	8,761.76
		บางขาม		11,533.91	1,628.95	13,162.85
		บางเตย		5,950.11	13,722.15	19,672.26
		บางแตน		13,190.52	16,034.85	29,225.36
		บางปลาร้า		1,062.80	220.56	1,283.36
		บางพลวง		1,771.61	928.94	2,700.55
		บางยาง		17,227.23	18,888.53	36,115.76
		บ้านสร้าง		2,693.76	902.20	3,595.96
	ประจันตคาม	เกาะลอย		1,016.68	1,502.79	2,519.46
		คำโตนด	1,184.18	153.96	1,301.71	2,639.85
		ดงบัง	2,409.53	1,062.23	857.03	4,328.79
		บ้านหอย	3.20	738.27	1,141.94	1,883.42
		บุฝ้าย	179.29			179.29
		ประจันตคาม		619.68	2,774.65	3,394.32
		โพธิ์งาม	273.86	429.14	7,967.48	8,670.48
		หนองแก้ว	102.41	1,900.54	2,655.12	4,658.08
		หนองแสง	307.56	867.05	369.36	1,543.97
	เมืองปราจีนบุรี	โคกไม้ลาย		1.48		1.48
		ดงขี้เหล็ก	139.80	486.23	1,005.69	1,631.73
		ดงพระราม	0.59	1,633.06	1,802.61	3,436.27
		ท่างาม		112.12	1,634.17	1,746.29
		เนินหอม	81.24			81.24
		โนนหอม	1,238.47	1,379.29	14,399.00	17,016.76

ที่มาข้อมูล:

-Area-Based (2561): สทนช.

-ภาพถ่ายดาวเทียมพื้นที่น้ำท่วมรายเดือน 7 ปี (พ.ศ.2554-2560): GISTDA

-พื้นที่เสี่ยงภัยน้ำท่วมหลากดินโคลนถล่ม 12 ปี (พ.ศ.2549-2561) :สวพ. กรมทรัพยากรน้ำ

พื้นที่เสี่ยงน้ำท่วมและน้ำท่วมหลากเดือนกันยายนถึงธันวาคมสำหรับพื้นที่นอกเขตชลประทานในขอบเขตสำนักงานทรัพยากรน้ำภาค 6

จังหวัด	อำเภอ	ตำบล	พื้นที่เสี่ยงน้ำท่วมและน้ำท่วมหลาก (ไร่)			
			น้อย	ปานกลาง	มาก	ผลรวมทั้งหมด
		บางเดชะ		7.92	56.69	64.61
		บางบริบูรณ์		171.16	8,120.00	8,291.16
		บ้านพระ	881.78	367.52	134.99	1,384.29
		ไม้เค็ด	30.08	568.75	475.10	1,073.93
		รอบเมือง		37.41	228.69	266.10
		วัดโบสถ์		23.86	708.78	732.64
		หน้าเมือง		432.51	43.52	476.03
	ศรีมหาโพธิ์	กรอกสมบูรณ์	16.02			16.02
		ท่าตูม	1,145.62	1,040.03	4,694.53	6,880.19
		บางกุ้ง		17.35	2,158.23	2,175.58
		บ้านทาม		47.55	1,141.65	1,189.20
		ศรีมหาโพธิ์	604.30	131.55	4,444.56	5,180.41
		สัมพันธ์		17.07	461.94	479.01
		หนองโพรง	800.78			800.78
		หัวหว่า	1,819.33	7.15	28.35	1,854.84
		หาดยาง		4.20	720.13	724.33
	ศรีมหาโพธิ์	โคกไทย	3,181.73	2,523.39	1,975.60	7,680.71
		โคกبيب	5,383.87	3,271.97	338.02	8,993.86
ระยอง	แกลง	กระแสบน	37.23			37.23
		ทางเกวียน	134.25			134.25
		ทุ่งควายกิน	14.75			14.75
		บ้านนา	50.57			50.57
	นิคมพัฒนา	พนานิคม	102.74			102.74
	บ้านค่าย	ตาขัน	313.45			313.45
		หนองตะพาน	0.41			0.41
		หนองบัว	60.80			60.80
		หนองละลอก	556.26			556.26
	ปลวกแดง	ตาสีที้	619.01			619.01
		ปลวกแดง	74.46			74.46
		มาบยางพร	780.60			780.60
	เมืองระยอง	เชิงเนิน	88.79			88.79
		ตะพง	388.29			388.29
		นาตาขวัญ	72.58			72.58
		น้ำคอก	245.52			245.52
		บ้านแลง	86.52			86.52
สระแก้ว	เขาฉกรรจ์	เขาฉกรรจ์	827.67			827.67
		เขาสามสืบ	256.98			256.98
		พระเพลิง	177,289.06			177,289.06

ที่มาข้อมูล:

-Area-Based (2561): สทนช.

-ภาพถ่ายดาวเทียมพื้นที่น้ำท่วมรายเดือน 7 ปี (พ.ศ.2554-2560): GISTDA

-พื้นที่เสี่ยงภัยน้ำท่วมหลากดินโคลนถล่ม 12 ปี (พ.ศ.2549-2561) :สวพ. กรมทรัพยากรน้ำ

พื้นที่เสี่ยงน้ำท่วมและน้ำท่วมหลากเดือนกันยายนถึงธันวาคมสำหรับพื้นที่นอกเขตชลประทานในขอบเขตสำนักงานทรัพยากรน้ำภาค 6

จังหวัด	อำเภอ	ตำบล	พื้นที่เสี่ยงน้ำท่วมและน้ำท่วมหลาก (ไร่)			
			น้อย	ปานกลาง	มาก	ผลรวมทั้งหมด
		หนองหัว	135,583.93			135,583.93
	โคกสูง	โคกสูง	208.95			208.95
		โนนหมากมุ่น	1,436.22			1,436.22
		หนองม่วง	195.11			195.11
		หนองแวง	99.88			99.88
	ตาพระยา	ตาพระยา	65.03			65.03
		ทัพไทย	12.94			12.94
		ทัพเสด็จ	234.77			234.77
	เมืองสระแก้ว	โคกปี่ฆ้อง	7,763.96			7,763.96
		ท่าแยก	42.75			42.75
		บ้านแก้ง	6,299.26	9.36	9.47	6,318.08
		ศาลาลำดวน	9,120.78	30.89		9,151.67
		สระแก้ว	1,723.69			1,723.69
		สระขวัญ	1,689.88			1,689.88
		หนองบอน	489.37			489.37
	วังน้ำเย็น	คลองหินปูน	44.75			44.75
		ตาหลังใน	439.08			439.08
	วัฒนานคร	ช่องกุ่ม	1,308.56			1,308.56
		โนนหมากเค็ง	326.53			326.53
		หนองตะเคียนบอน	89.90			89.90
		หนองน้ำใส	471.91			471.91
		หนองแวง	124.75			124.75
		หนองหมากฝ้าย	232.02			232.02
		ห้วยโจด	1.81			1.81
	อรัญประเทศ	คลองน้ำใส	149.61			149.61
		บ้านด่าน	470.21			470.21
		บ้านใหม่หนองไทร	12,941.76			12,941.76
		ฟากห้วย	24,882.25			24,882.25
		เมืองไผ่	8.47			8.47
		หันทราย	695.30			695.30
		อรัญประเทศ	7.77			7.77
ผลรวมทั้งหมด (ไร่)			674,203.44	275,782.41	163,031.62	1,113,017.47

ที่มาข้อมูล:

-Area-Based (2561): สทนช.

-ภาพถ่ายดาวเทียมพื้นที่น้ำท่วมรายเดือน 7 ปี (พ.ศ.2554-2560): GISTDA

-พื้นที่เสี่ยงภัยน้ำท่วมหลากดินโคลนถล่ม 12 ปี (พ.ศ.2549-2561) :สวพ. กรมทรัพยากรน้ำ

ภาคผนวก 3

พื้นที่เสี่ยงภัยแล้งสำหรับพื้นที่นอกเขตชลประทาน
ในขอบเขตสำนักงานทรัพยากรน้ำภาค 6

พื้นที่เสี่ยงภัยแล้งสำหรับพื้นที่นอกเขตชลประทานในขอบเขตสำนักงานทรัพยากรน้ำภาค 6

จังหวัด	อำเภอ	ตำบล	พื้นที่เสี่ยงภัยแล้ง (ไร่)						
			น้อย	ปานกลาง	มาก	ผลรวมทั้งหมด			
จันทบุรี	แก่งหางแมว	แก่งหางแมว	70,974.08			70,974.08			
		ขุนซ่อง	134,723.24			134,723.24			
		เขาวงกต	26,576.05			26,576.05			
		พวา	109,553.71			109,553.71			
		สามพี่น้อง	40,690.43			40,690.43			
	ขลุง	ขลุง	เกวียนหัก	10,204.71			10,204.71		
			ขลุง	643.37			643.37		
			ซึ้ง	22,586.91			22,586.91		
			ตลกพรหม	31,442.18			31,442.18		
			ตรอกนอง	10,773.69			10,773.69		
			ตะปอน	5,646.01			5,646.01		
			บ่อ	19,649.79	278.19		19,927.98		
			บ่อเวฬุ	20,279.06			20,279.06		
			มาบไฟ	13,527.14			13,527.14		
			วังสรรพรส	16,828.57			16,828.57		
			วันยาว	3,490.43			3,490.43		
			เขาคิชฌกูฏ	เขาคิชฌกูฏ	คลองพลุ	47,769.00	109.43		47,878.43
					จันทเขลม	62,418.32			62,418.32
					ซากไทย	30,907.95			30,907.95
					ตะเคียนทอง	30,304.25			30,304.25
					พลวง	32,593.74	116.18		32,709.92
			ท่าใหม่	ท่าใหม่	เขาแก้ว	62,696.18			62,696.18
					เขาบายศรี	33,029.81			33,029.81
	เขาวัว	12,216.72					12,216.72		
	โฆมิง	5,402.72					5,402.72		
	คลองขุด	7,720.42			87.01		7,807.43		
	ตะกาดเจ้า	6,797.11			12.95		6,810.06		
	ท่าใหม่	9,428.68					9,428.68		
	ทุ่งเบญจา	50,941.48					50,941.48		
	บ่อพุ	1,347.60					1,347.60		
	พลอยแหวน	4,514.72					4,514.72		
			ยายร้า	3,238.28			3,238.28		
			ร้าพัน	16,805.83			16,805.83		
สองพี่น้อง			38,762.55			38,762.55			
สี่พญา			1,308.93			1,308.93			

ที่มาข้อมูล:

-พื้นที่ประกาศประสบภัยแล้ง 10 ปี (พ.ศ.2550-2559): กรมป้องกันและบรรเทาสาธารณภัย

-Area-Based (2561): สำนักงานทรัพยากรน้ำแห่งชาติ

-NDWI 5 ปี (พ.ศ.2556-2560): GISTDA

พื้นที่เสี่ยงภัยแล้งสำหรับพื้นที่นอกเขตชลประทานในขอบเขตสำนักงานทรัพยากรน้ำภาค 6

จังหวัด	อำเภอ	ตำบล	พื้นที่เสี่ยงภัยแล้ง (ไร่)			
			น้อย	ปานกลาง	มาก	ผลรวมทั้งหมด
	นายายอาม	กระแจะ	17,206.01			17,206.01
		ช้างข้าม	12,831.68	147.27		12,978.95
		นายายอาม	34,813.29			34,813.29
		วังโดนด	15,505.74			15,505.74
		วังใหม่	27,248.08			27,248.08
		สนามไชย	17,217.20	51.78		17,268.98
	โป่งน้ำร้อน	คลองใหญ่	28,237.30		10,900.42	39,137.72
		ทับไทร	63,299.70	127.31		63,427.01
		เทพนิมิต	1,075.64		14,163.33	15,238.97
		โป่งน้ำร้อน	90,676.36		1,127.00	91,803.36
		หนองตากง	37,207.68		128.70	37,336.37
	มะขาม	ฉมัน	33,621.03			33,621.03
		ท่าหลวง	20,113.61			20,113.61
		ปลิว	44,504.36			44,504.36
		มะขาม	21,494.31			21,494.31
		วังแฉ่ม	27,738.39			27,738.39
		อ่างคีรี	20,738.10			20,738.10
	เมืองจันทร์บุรี	เกาะขวาง	4,740.37			4,740.37
		คมบาง	7,513.12			7,513.12
		คลองนารายณ์	8,292.11			8,292.11
		จันทนิมิต	2,391.64			2,391.64
		ตลาด	46.02			46.02
		ท่าช้าง	18,479.24			18,479.24
		บางกะจะ	4,095.20			4,095.20
		พลับพลา	10,519.73			10,519.73
		แสลง	28,627.72			28,627.72
		หนองบัว	5,129.72			5,129.72
	สอยดาว	ทรายขาว	62,299.54			62,299.54
		ทับช้าง	52,590.25		63.18	52,653.43
		ทุ่งขนาน	39,034.96	33.12	22,207.95	61,276.03
		ปะตง	26,161.40			26,161.40
		สะตอน	31,674.75		3,817.62	35,492.37
	แหลมสิงห์	เกาะเปริด	527.53			527.53
		บางกะไชย	80.43			80.43
		บางสระเก้า	80.32			80.32

ที่มาข้อมูล:

-พื้นที่ประกาศประสบภัยแล้ง 10 ปี (พ.ศ.2550-2559): กรมป้องกันและบรรเทาสาธารณภัย

-Area-Based (2561): สำนักงานทรัพยากรน้ำแห่งชาติ

-NDWI 5 ปี (พ.ศ.2556-2560): GISTDA

พื้นที่เสี่ยงภัยแล้งสำหรับพื้นที่นอกเขตชลประทานในขอบเขตสำนักงานทรัพยากรน้ำภาค 6

จังหวัด	อำเภอ	ตำบล	พื้นที่เสี่ยงภัยแล้ง (ไร่)			
			น้อย	ปานกลาง	มาก	ผลรวมทั้งหมด
		ปากน้ำแหลมสิงห์	2,127.68			2,127.68
		พลั่ว	121.37			121.37
		หนองซิม	1,644.67			1,644.67
ฉะเชิงเทรา	คลองเขื่อน	คลองเขื่อน	140.11			140.11
		บางโรง	0.50			0.50
	ท่าตะเกียบ	คลองตะเกรา	152,453.26	28.64	22.36	152,504.26
		ท่าตะเกียบ	130,299.27			130,299.27
	บางคล้า	ท่าทองหลาง	251.84			251.84
		บางกระเจ็ด	62.42			62.42
		ปากน้ำ	0.64			0.64
		เสม็ดใต้	247.17			247.17
		เสม็ดเหนือ	67.87			67.87
		หัวไทร	1,219.99			1,219.99
	บางน้ำเปรี้ยว	บางขนาก	2.25			2.25
		บางน้ำเปรี้ยว	915.79			915.79
		บึงน้ำรักษ์	1,220.74			1,220.74
		โพรงอากาศ	171.35			171.35
		โยธะกา	1,284.62			1,284.62
		ศาลาแดง	280.88			280.88
	บางปะกง	เขาดิน	2.73			2.73
		ท่าข้าม	330.52			330.52
		พิมพา	1,358.49			1,358.49
		สองคลอง	16.59			16.59
	บ้านโพธิ์	เกาะไร่	1,165.07			1,165.07
		คลองบ้านโพธิ์	171.26			171.26
		คลองประเวศ	305.32			305.32
		ดอนทราย	144.80			144.80
		ท่าพลับ	521.52			521.52
		เทพราช	1,352.67			1,352.67
		บางกรูด	550.19			550.19
		บางซื่อน	116.16			116.16
		ลาดขวาง	24.75			24.75
		สนามจันทร์	500.90			500.90
		สีบเอ็ดศอก	494.49			494.49
		แหลมประตู	35.75			35.75

ที่มาข้อมูล:

-พื้นที่ประกาศประสบภัยแล้ง 10 ปี (พ.ศ.2550-2559): กรมป้องกันและบรรเทาสาธารณภัย

-Area-Based (2561): สำนักงานทรัพยากรน้ำแห่งชาติ

-NDWI 5 ปี (พ.ศ.2556-2560): GISTDA

พื้นที่เสี่ยงภัยแล้งสำหรับพื้นที่นอกเขตชลประทานในขอบเขตสำนักงานทรัพยากรน้ำภาค 6

จังหวัด	อำเภอ	ตำบล	พื้นที่เสี่ยงภัยแล้ง (ไร่)			
			น้อย	ปานกลาง	มาก	ผลรวมทั้งหมด
	แปลงยาว	แปลงยาว	444.73			444.73
		วังเย็น	2,326.25			2,326.25
		หนองไม้แก่น	346.44			346.44
		หัวสำโรง	419.41			419.41
	พนมสารคาม	เกาะขนุน	2,012.83			2,012.83
		เขาหินซ้อน	6,724.60			6,724.60
		ท่าถ่าน	193.65			193.65
		บ้านช่อง	661.07			661.07
		หนองยาว	32.17			32.17
		หนองแหน	938.06			938.06
	เมืองฉะเชิงเทรา	คลองนครเนื่องเขต	281.50			281.50
		คลองนา	1,081.75			1,081.75
		คลองเปรง	146.97			146.97
		คลองหลวงแพ่ง	222.24			222.24
		คลองอุดมชลจร	0.00			0.00
		ท่าไข่	0.41			0.41
		บางกะโท	27.63			27.63
		บางขวัญ	699.03			699.03
		บางตีนเป็ด	310.89			310.89
		บางเตย	2,226.68			2,226.68
		บางไผ่	598.29			598.29
		บางพระ	1,246.36			1,246.36
		วังตะเคียน	1,625.55			1,625.55
		โสธร	852.95			852.95
		หน้าเมือง	1,022.72			1,022.72
	ราชสาส์น	ดงน้อย	30.96			30.96
		เมืองใหม่	61.14			61.14
	สนามชัยเขต	คูยายหมี	35,552.65			35,552.65
		ท่ากระดาน	144,489.63	0.21		144,489.85
		ทุ่งพระยา	115,054.98			115,054.98
		ลาดกระทิง	55,131.55			55,131.55
ชลบุรี	เกาะจันทร์	เกาะจันทร์	2,430.94			2,430.94
		ท่าบุญมี	401.04			401.04
	บ่อทอง	เกษตรสุวรรณ	1,526.06			1,526.06
		ธาตุทอง	433.65			433.65

ที่มาข้อมูล:

-พื้นที่ประกาศประสบภัยแล้ง 10 ปี (พ.ศ.2550-2559): กรมป้องกันและบรรเทาสาธารณภัย

-Area-Based (2561): สำนักงานทรัพยากรน้ำแห่งชาติ

-NDWI 5 ปี (พ.ศ.2556-2560): GISTDA

พื้นที่เสี่ยงภัยแล้งสำหรับพื้นที่นอกเขตชลประทานในขอบเขตสำนักงานทรัพยากรน้ำภาค 6

จังหวัด	อำเภอ	ตำบล	พื้นที่เสี่ยงภัยแล้ง (ไร่)			
			น้อย	ปานกลาง	มาก	ผลรวมทั้งหมด
		บ่อวางทอง	400.90			400.90
		บ่อทอง	5,253.55			5,253.55
		พลวงทอง	2,019.62			2,019.62
		วัดสุวรรณ	794.47			794.47
	บางละมุง	เขาไม้แก้ว	482.93			482.93
		ตะเคียนเตี้ย	341.49			341.49
		นาเกลือ	22.63			22.63
		บางละมุง	9.07			9.07
		โป่ง	691.72			691.72
		หนองปรือ	997.01			997.01
		หนองปลาไหล	191.22			191.22
		ห้วยใหญ่	1,284.63			1,284.63
	บ้านบึง	คลองกิว	2,233.13			2,233.13
		บ้านบึง	754.50			754.50
		มาบไฟ	69.69			69.69
		หนองซาก	1,150.50			1,150.50
		หนองขี้ซาก	0.89			0.89
		หนองบอนแดง	432.33			432.33
		หนองไผ่แก้ว	2,932.62			2,932.62
		หนองอิรุณ	1,785.60			1,785.60
	พนัสนิคม	โคกเพลาะ	19.61			19.61
		นาเริก	51.53			51.53
		นาวังหิน	693.07			693.07
		สระสี่เหลี่ยม	2,719.39			2,719.39
		หนองปรือ	810.36			810.36
		หนองเหียง	1,588.80			1,588.80
		หมอนนาง	727.18			727.18
		หัวถนน	696.06			696.06
	พานทอง	เกาะลอย	76.66			76.66
		โคกขี้หนอน	136.41			136.41
		บางนาง	265.50			265.50
		บ้านเก่า	1,616.45			1,616.45
		พานทอง	730.49			730.49
		หนองตำลึง	1.30			1.30
		หนองหงษ์	282.75			282.75

ที่มาข้อมูล:

-พื้นที่ประกาศประสบภัยแล้ง 10 ปี (พ.ศ.2550-2559): กรมป้องกันและบรรเทาสาธารณภัย

-Area-Based (2561): สำนักงานทรัพยากรน้ำแห่งชาติ

-NDWI 5 ปี (พ.ศ.2556-2560): GISTDA

พื้นที่เสี่ยงภัยแล้งสำหรับพื้นที่นอกเขตชลประทานในขอบเขตสำนักงานทรัพยากรน้ำภาค 6

จังหวัด	อำเภอ	ตำบล	พื้นที่เสี่ยงภัยแล้ง (ไร่)			
			น้อย	ปานกลาง	มาก	ผลรวมทั้งหมด
		หน้าประตู	9.06			9.06
	เมืองชลบุรี	คลองตำหรุ	344.22			344.22
		ดอนหัวฝ้อ	587.42			587.42
		นาป่า	3,911.33			3,911.33
		บ้านสวน	1,128.18			1,128.18
		หนองข้างคอก	107.36			107.36
		หนองรี	439.83			439.83
	ศรีราชา	เขาคันทรง	1,666.95			1,666.95
		บ่อวิน	2,453.54			2,453.54
		บางพระ	778.48			778.48
		บึง	202.11			202.11
		ศรีราชา	216.81			216.81
		หนองขาม	456.51			456.51
	สัตหีบ	นาจอมเทียน	592.36			592.36
		บางเสร่	522.11			522.11
		พลูตาหลวง	7.31			7.31
	หนองใหญ่	เขาชก	1,456.36			1,456.36
		คลองพลู	2,269.84			2,269.84
		หนองเสือช้าง	3,060.87			3,060.87
		หนองใหญ่	2,827.38			2,827.38
		ห้างสูง	1,755.35			1,755.35
ตราด	เขาสมิง	เขาสมิง	38,110.66			38,110.66
		ท่าโสม	30,241.60			30,241.60
		ทุ่งนนทรี	34,354.34			34,354.34
		เทพนิมิต	31,973.78			31,973.78
		ประณีต	54,029.60			54,029.60
		วังตะเคียน	29,576.05			29,576.05
		สะตอ	31,015.55			31,015.55
		แสนตุ้ง	41,387.65			41,387.65
	คลองใหญ่	คลองใหญ่	1,856.94			1,856.94
		ไม้รูด	4,945.69			4,945.69
		หาดเล็ก	315.07			315.07
	บ่อไร่	ช้างทูน	7,139.28			7,139.28
		ด่านชุมพล	11,411.78			11,411.78
		นันทรีย์	1,195.65			1,195.65

ที่มาข้อมูล:

-พื้นที่ประกาศประสบภัยแล้ง 10 ปี (พ.ศ.2550-2559): กรมป้องกันและบรรเทาสาธารณภัย

-Area-Based (2561): สำนักงานทรัพยากรน้ำแห่งชาติ

-NDWI 5 ปี (พ.ศ.2556-2560): GISTDA

พื้นที่เสี่ยงภัยแล้งสำหรับพื้นที่นอกเขตชลประทานในขอบเขตสำนักงานทรัพยากรน้ำภาค 6

จังหวัด	อำเภอ	ตำบล	พื้นที่เสี่ยงภัยแล้ง (ไร่)			
			น้อย	ปานกลาง	มาก	ผลรวมทั้งหมด
		บ่อพลอย	3,944.01			3,944.01
		หนองบอน	2,249.25			2,249.25
	เมืองตราด	ชำราก	15,325.13			15,325.13
		ตะกาง	16,028.30			16,028.30
		ท่ากุ่ม	21,937.03			21,937.03
		ท่าพริก	8,949.14			8,949.14
		เนินทราย	26,534.47			26,534.47
		บางพระ	254.56			254.56
		วังกระแจะ	35,929.87			35,929.87
		หนองคันทรัง	6,857.32			6,857.32
		หนองเสม็ด	38.56			38.56
		หนองโสน	20,320.29			20,320.29
		ห้วงน้ำขาว	9,099.06			9,099.06
		ห้วยแร้ง	39,717.51			39,717.51
		แหลมกลัด	13,812.58			13,812.58
		อ่าวใหญ่	8,525.20			8,525.20
	แหลมงอบ	คลองใหญ่	39,666.97			39,666.97
		น้ำเชี่ยว	9,857.97			9,857.97
		บางปิด	18,819.28			18,819.28
		แหลมงอบ	13,296.22			13,296.22
นครนายก	บ้านนา	เขาเพิ่ม	577.45			577.45
		ทองหลาง	975.07			975.07
		บางอ้อ	419.09			419.09
		บ้านนา	1,828.19			1,828.19
		บ้านพร้าว	385.69			385.69
		บ้านพริก	1,518.67			1,518.67
		ป่าชะ	456.22			456.22
		พิบูลออก	2,761.71			2,761.71
		ศรีกะอาง	273.66			273.66
		อาษา	783.93			783.93
	ปากพลี	เกาะโพธิ์	110.84			110.84
		เกาะหวาย	293.83			293.83
		โคกกรวด	313.53			313.53
		ท่าเรือ	14.74			14.74
		นาหินลาด	221.40			221.40

ที่มาข้อมูล:

-พื้นที่ประกาศประสบภัยแล้ง 10 ปี (พ.ศ.2550-2559): กรมป้องกันและบรรเทาสาธารณภัย

-Area-Based (2561): สำนักงานทรัพยากรน้ำแห่งชาติ

-NDWI 5 ปี (พ.ศ.2556-2560): GISTDA

พื้นที่เสี่ยงภัยแล้งสำหรับพื้นที่นอกเขตชลประทานในขอบเขตสำนักงานทรัพยากรน้ำภาค 6

จังหวัด	อำเภอ	ตำบล	พื้นที่เสี่ยงภัยแล้ง (ไร่)			
			น้อย	ปานกลาง	มาก	ผลรวมทั้งหมด
		ปากพลี	104.27			104.27
		หนองแสง	221.65			221.65
	เมืองนครนายก	เขาพระ	433.59			433.59
		ดอนยอ	196.85			196.85
		ท่าช้าง	21.28			21.28
		ท่าทราย	98.91			98.91
		พรหมณี	981.50			981.50
		วังกระโจม	0.85			0.85
		ศรีจุฬา	83.21			83.21
		ศรีนาวา	97.28			97.28
		สาริกา	195.91			195.91
		หินตั้ง	164.64			164.64
	องครักษ์	คลองใหญ่	124.71			124.71
		ทรายมูล	3,696.60			3,696.60
		บางปลากรด	878.65			878.65
		บางลูกเสือ	1,647.41			1,647.41
		บางสมบุรณ์	1,888.05			1,888.05
		ศิระชะกระบือ	1,343.80			1,343.80
		องครักษ์	1,697.96			1,697.96
ปราจีนบุรี	กบินทร์บุรี	กบินทร์	19,328.83			19,328.83
		เขาไม้แก้ว	63,301.85			63,301.85
		นนทรี	17,453.67			17,453.67
		นาแหม	15,727.45			15,727.45
		บ่อทอง	137.84			137.84
		บ้านนา	22,274.58			22,274.58
		เมืองเก่า	4.45			4.45
		ย่านรี	37,743.60			37,743.60
		ลาดตะเคียน	45,816.55			45,816.55
		วังดาล	14,498.69			14,498.69
		วังตะเคียน	49,078.98			49,078.98
		วังท่าช้าง	91,471.20	149.19	38.20	91,658.60
		หนองกี่	33,562.25			33,562.25
		หาดนางแก้ว	5,761.76			5,761.76
	นาดี	แก่งดินสอ	23,730.01			23,730.01
		ทุ่งโพธิ์	23,643.17			23,643.17

ที่มาข้อมูล:

-พื้นที่ประกาศประสบภัยแล้ง 10 ปี (พ.ศ.2550-2559): กรมป้องกันและบรรเทาสาธารณภัย

-Area-Based (2561): สำนักงานทรัพยากรน้ำแห่งชาติ

-NDWI 5 ปี (พ.ศ.2556-2560): GISTDA

พื้นที่เสี่ยงภัยแล้งสำหรับพื้นที่นอกเขตชลประทานในขอบเขตสำนักงานทรัพยากรน้ำภาค 6

จังหวัด	อำเภอ	ตำบล	พื้นที่เสี่ยงภัยแล้ง (ไร่)			
			น้อย	ปานกลาง	มาก	ผลรวมทั้งหมด
		นาดี	30,663.67			30,663.67
		บุพราหมณ์	16,464.67			16,464.67
		สะพานหิน	14,177.17			14,177.17
		ลำพันตา	14,535.73			14,535.73
	บ้านสร้าง	กระทุ่มแพ้ว	2,289.79			2,289.79
		บางกระบือ	1,754.05			1,754.05
		บางขาม	5,665.07			5,665.07
		บางเตย	7,182.89			7,182.89
		บางแตน	13,942.73			13,942.73
		บางปลาร้า	19.19			19.19
		บางพลวง	805.68			805.68
		บางยาง	17,021.09			17,021.09
		บ้านสร้าง	2,271.50			2,271.50
	ประจันตคาม	เกาะลอย	570.70			570.70
		คำโตนด	4,108.72			4,108.72
		ดงบัง	1,305.59			1,305.59
		บ้านหอย	175.72			175.72
		บุไผ่	1,179.94			1,179.94
		ประจันตคาม	1,028.71			1,028.71
		โพธิ์งาม	14,394.46			14,394.46
		หนองแก้ว	1,914.75			1,914.75
		หนองแสง	440.71			440.71
	เมืองปราจีนบุรี	โคกไม้ลาย	56.41			56.41
		ดงขี้เหล็ก	207.48			207.48
		ดงพระราม	68.55			68.55
		ท่างาม	18.59			18.59
		เนินหอม	258.66			258.66
		โนนหอม	1,902.83			1,902.83
		บางเดชะ	4.23			4.23
		บางบริบูรณ์	708.67			708.67
		บ้านพระ	417.41			417.41
		ไม้เค็ด	723.36			723.36
		รอบเมือง	174.05			174.05
		วัดโบสถ์	397.61			397.61
	ศรีมหาโพธิ์	กรอกสมบูรณ์	31,390.58			31,390.58

ที่มาข้อมูล:

-พื้นที่ประกาศประสบภัยแล้ง 10 ปี (พ.ศ.2550-2559): กรมป้องกันและบรรเทาสาธารณภัย

-Area-Based (2561): สำนักงานทรัพยากรน้ำแห่งชาติ

-NDWI 5 ปี (พ.ศ.2556-2560): GISTDA

พื้นที่เสี่ยงภัยแล้งสำหรับพื้นที่นอกเขตชลประทานในขอบเขตสำนักงานทรัพยากรน้ำภาค 6

จังหวัด	อำเภอ	ตำบล	พื้นที่เสี่ยงภัยแล้ง (ไร่)			
			น้อย	ปานกลาง	มาก	ผลรวมทั้งหมด
		ท่าตูม	15,314.97			15,314.97
		บางกุ้ง	763.82			763.82
		บ้านทาม	565.57			565.57
		ศรีมหาโพธิ์	27,171.42			27,171.42
		สัมพันธ์	241.60			241.60
		หนองโพรง	26,755.93			26,755.93
		หัวหว้า	19,594.82			19,594.82
		หาดยาง	292.35			292.35
	ศรีมโหสถ	โคกไทย	23,990.22			23,990.22
		โคกปีบ	10,953.70			10,953.70
ระยอง	แกลง	กระแสบน	45,196.17			45,196.17
		กองดิน	44,522.39			44,522.39
		คลองปูน	14,618.76			14,618.76
		ชากโดน	13,213.36			13,213.36
		ชากพง	3.96			3.96
		ทางเกวียน	30,054.93			30,054.93
		ทุ่งควายกิน	44,339.29			44,339.29
		บ้านนา	33,356.08			33,356.08
		ปากน้ำกระแสด	161.68			161.68
		พังราด	394.47			394.47
		วังหว้า	35,364.65			35,364.65
		สองสลึง	31,124.95			31,124.95
		ห้วยยาง	121.23			121.23
	เขาชะเมา	เขาน้อย	912.36			912.36
		ชำชื้อ	4,500.24			4,500.24
		น้ำเป็น	268.31			268.31
		ห้วยทับมอญ	191.84			191.84
	นิคมพัฒนา	นิคมพัฒนา	194.48			194.48
		พนานิคม	172.80			172.80
		มะขามคู่	253.49			253.49
		มาบข่า	266.68			266.68
	บ้านค่าย	ชากบก	15,003.95			15,003.95
		บางบุตร	56,796.61			56,796.61
		หนองตะพาน	11,285.07			11,285.07
		หนองบัว	192.21			192.21

ที่มาข้อมูล:

-พื้นที่ประกาศประสบภัยแล้ง 10 ปี (พ.ศ.2550-2559): กรมป้องกันและบรรเทาสาธารณภัย

-Area-Based (2561): สำนักงานทรัพยากรน้ำแห่งชาติ

-NDWI 5 ปี (พ.ศ.2556-2560): GISTDA

พื้นที่เสี่ยงภัยแล้งสำหรับพื้นที่นอกเขตชลประทานในขอบเขตสำนักงานทรัพยากรน้ำภาค 6

จังหวัด	อำเภอ	ตำบล	พื้นที่เสี่ยงภัยแล้ง (ไร่)			
			น้อย	ปานกลาง	มาก	ผลรวมทั้งหมด
		หนองละลอก	526.21			526.21
	บ้านฉาง	บ้านฉาง	29,141.42			29,141.42
		สำนักท้อน	34,367.06			34,367.06
	ปลวกแดง	ตาสีสิทธิ์	39,131.93			39,131.93
		ปลวกแดง	42,252.47			42,252.47
		มาบยางพร	59,351.31			59,351.31
		แม่น้ำคู	50,345.47			50,345.47
		ละหาร	4,876.41			4,876.41
		หนองไร่	881.78			881.78
	เมืองระยอง	กะเฉด	55,978.72			55,978.72
		แกลง	27,020.47			27,020.47
		เชิงเนิน	1,073.85			1,073.85
		ตะพง	28,342.23			28,342.23
		ทับมา	179.06			179.06
		ท่าประดู่	18.14			18.14
		นาตาขวัญ	19,590.69			19,590.69
		น้ำคอก	4,162.77			4,162.77
		เนินพระ	2,299.11			2,299.11
		บ้านแลง	19,346.30			19,346.30
		เพ	10,930.12			10,930.12
		มาบตาพุด	14,352.61			14,352.61
		สำนักทอง	54,210.58			54,210.58
		ห้วยโป่ง	26,947.39			26,947.39
	วังจันทร์	ชุมแสง	76,956.98			76,956.98
		ป่ายูบใน	70,749.85			70,749.85
		พลองตาเอี่ยม	33,841.02			33,841.02
		วังจันทร์	26,542.29			26,542.29
สระแก้ว	เขาฉกรรจ์	เขาฉกรรจ์		16,508.25		16,508.25
		เขาสามลึบ	0.01	30,682.86		30,682.87
		พระเพลิง	0.14	59,090.52		59,090.66
		หนองหว่า	80.07	67,649.52		67,729.59
	คลองหาด	คลองไก่อี้น		37,182.41		37,182.41
		คลองหาด		36,837.24		36,837.24
		ซับมะกรูด		23,445.01		23,445.01
		ไทยอุดม		26,160.91		26,160.91

ที่มาข้อมูล:

-พื้นที่ประกาศประสบภัยแล้ง 10 ปี (พ.ศ.2550-2559): กรมป้องกันและบรรเทาสาธารณภัย

-Area-Based (2561): สำนักงานทรัพยากรน้ำแห่งชาติ

-NDWI 5 ปี (พ.ศ.2556-2560): GISTDA

พื้นที่เสี่ยงภัยแล้งสำหรับพื้นที่นอกเขตชลประทานในขอบเขตสำนักงานทรัพยากรน้ำภาค 6

จังหวัด	อำเภอ	ตำบล	พื้นที่เสี่ยงภัยแล้ง (ไร่)			
			น้อย	ปานกลาง	มาก	ผลรวมทั้งหมด
		ไทรเดี่ยว		22,429.57		22,429.57
		ไทรทอง		34,020.54		34,020.54
		เบญจขร		25,837.73		25,837.73
	โคกสูง	โคกสูง		24,741.27		24,741.27
		โนนหมากมุ่น		40,100.60		40,100.60
		หนองม่วง	1.55	46,378.51		46,380.06
		หนองแวง		25,306.15		25,306.15
	ตาพระยา	โคคลาน	1.51	21,961.65	14,680.55	36,643.71
		ตาพระยา		19,173.46	60,531.49	79,704.94
		ทัพไทย	0.01	7,164.18	21,262.73	28,426.92
		ทัพราช	16.45	10,058.36	55,825.39	65,900.19
		ทัพเสด็จ		8,101.16	21,964.70	30,065.86
	เมืองสระแก้ว	โคกปี่ฆ้อง	2,307.21			2,307.21
		ท่าเกษม	16,704.60	2.43		16,707.03
		ท่าแยก	195.47			195.47
		บ้านแก้ง	1,070.04			1,070.04
		ศาลาลำดวน	7,481.59			7,481.59
		สระแก้ว	2,661.11	2.36		2,663.48
		สระขวัญ	12,095.55	42.57		12,138.12
		หนองบอน	3,719.36			3,719.36
	วังน้ำเย็น	คลองหินปูน		30,580.80		30,580.80
		ตาหลังโน		30,149.63		30,149.63
		ทุ่งมหาเจริญ		42,681.37		42,681.37
		วังน้ำเย็น		36,154.84		36,154.84
	วังสมบูรณ์	วังทอง	8.48	74,759.10		74,767.58
		วังสมบูรณ์	1,883.64	41,151.12		43,034.76
		วังใหม่		60,375.11		60,375.11
	วัฒนานคร	ช่องกุ่ม	4,123.14	0.75		4,123.89
		แซร์อ	10,761.68	1.40		10,763.07
		ท่าเกวียน		57,091.25		57,091.25
		โนนหมากเค็ง	11,744.00	0.33		11,744.33
		วัฒนานคร	818.69	30,254.40		31,073.08
		หนองตะเคียนบอน	11,200.62			11,200.62
		หนองน้ำใส	4,779.88	1.14		4,781.02
		หนองแวง	1.61	28,079.31		28,080.92

ที่มาข้อมูล:

-พื้นที่ประกาศประสบภัยแล้ง 10 ปี (พ.ศ.2550-2559): กรมป้องกันและบรรเทาสาธารณภัย

-Area-Based (2561): สำนักงานทรัพยากรน้ำแห่งชาติ

-NDWI 5 ปี (พ.ศ.2556-2560): GISTDA

พื้นที่เสี่ยงภัยแล้งสำหรับพื้นที่นอกเขตชลประทานในขอบเขตสำนักงานทรัพยากรน้ำภาค 6

จังหวัด	อำเภอ	ตำบล	พื้นที่เสี่ยงภัยแล้ง (ไร่)			
			น้อย	ปานกลาง	มาก	ผลรวมทั้งหมด
		หนองหมากฝ้าย	5,672.83			5,672.83
		ห้วยโจด	7,189.02	3,106.18		10,295.19
	อัญประเทศ	คลองทับจันทร์		35,654.90		35,654.90
		คลองน้ำใส		29,654.76		29,654.76
		ทับพริก		21,608.27		21,608.27
		บ้านด่าน		470.21		470.21
		บ้านใหม่หนองไทร		12,941.76		12,941.76
		ผ่านศึก		29,631.36		29,631.36
		ปากห้วย		24,882.25		24,882.25
		เมืองไผ่		18,217.53		18,217.53
		หนองสังข์	0.11	50,181.54		50,181.65
		หันทราย	1.60	60,317.15		60,318.75
		อัญประเทศ		65.86		65.86
ผลรวมทั้งหมด (ไร่)			5,199,215.96	1,302,030.88	226,733.62	6,727,980.46

ที่มาข้อมูล:

-พื้นที่ประกาศประสบภัยแล้ง 10 ปี (พ.ศ.2550-2559): กรมป้องกันและบรรเทาสาธารณภัย

-Area-Based (2561): สำนักงานทรัพยากรน้ำแห่งชาติ

-NDWI 5 ปี (พ.ศ.2556-2560): GISTDA

ภาคผนวก 4

การตรวจสอบความพร้อมด้านสถานีตรวจวัดสถานการณ์น้ำ
(สถานี Early Warning โทรมมาตร กล้อง CCTV และสถานีอุตุ-อุทกวิทยา)

การตรวจสอบความพร้อมสถานีเตือนภัยน้ำหลาก - ดินถล่ม (Early Warning System) 2563

สำนักงานทรัพยากรน้ำภาค 6 จ.ปราจีนบุรี

วันที่สำรวจ 10 เมษายน 2563

ลำดับ	สถานี	บ้าน	หมู่	ตำบล	อำเภอ	จังหวัด	ลุ่มน้ำหลัก	ลุ่มน้ำสาขา	ระวาง	ZONE	UTM_E	UTM_N	Long_X	Lat_Y	ปีงบประมาณ	ประเภทสถานี	สภาพการใช้งาน	ประเภทบ้าน	ชื่อผู้รู้	เบอร์ผู้รู้	หมายเหตุ
1	STN0004	บ้านตามูล	ม.1	ทรายขาว	สอยดาว	จันทบุรี	17 โตนเลสาป	โตนเลสาปตอนล่าง	5435 III	47P	853686	1448393	102.261013	13.081125	2548	ฝน	/	สถานีหลัก	นายไพรัช ลาดทอง	089 097 0815	
2	STN0055	บ้านวังยายมุก	ม.10	คลองพลู	เขาคิชฌกูฏ	จันทบุรี	18 ชายฝั่งทะเลตะวันออก	แม่น้ำจันทบุรี	5434 IV	47P	827244	1431010	102.015565	12.927134	2549	ฝน	/	สถานีหลัก	นายเสวก พันผาย	086 139 4380	
3	STN0178	บ้านวังหิน	ม.7	บุพราหมณ์	นาดี	ปราจีนบุรี	15 ปราจีนบุรี	แม่น้ำหนุมาน	5337 I	47P	812023	1578809	101.891589	14.263459	2548	ฝน	x	สถานีหลัก	นายวรรณรภัย สุวรรณสุข	087 147 5151	ไม่ส่งสัญญาณ
4	STN0138	บ้านคลองขนุน	ม.8	หนองบัว	บ้านค่าย	ระยอง	18 ชายฝั่งทะเลตะวันออก	คลองใหญ่	5234 I	47P	757258	1426712	101.370717	12.894981	2548	ฝน	/	สถานีหลัก	นางอนงค์ อมศิริ	094 684 6211	
5	STN0139	บ้านคลองป่าหวาย	ม.4	หนองไร่	ปลวกแดง	ระยอง	18 ชายฝั่งทะเลตะวันออก	คลองใหญ่	5234 I	47P	760282	1435983	101.399368	12.978488	2548	ฝน	/	สถานีหลัก	นายศักดิ์ดา เสนะวัต	089 247 4502	
6	STN0279	บ้านเขาอ่าง	ม.4	มาบไฟ	ขลุง	จันทบุรี	18 ชายฝั่งทะเลตะวันออก	ชายฝั่งทะเลตะวันออก	5434 III	47P	852323	1395755	102.242356	12.606059	2552	ฝน	x	สถานีหลัก	นายสัมฤทธิ์ จิรสินขยานนท์	089 097 9486	ไม่ส่งสัญญาณ
7	STN0278	บ้านตาบาด	ม.8	บ่อพลอย	บ่อไร่	ตราด	18 ชายฝั่งทะเลตะวันออก	แม่น้ำเมืองตราด	5534 III	47P	887724	1395673	102.567710	12.601145	2552	ฝน	/	สถานีหลัก	นายสมพงษ์ ฉายอรุณ	087 068 7083	
8	STN0277	บ้านเจ็ดลูกเนิน	ม.10	ชากบก	บ้านค่าย	ระยอง	18 ชายฝั่งทะเลตะวันออก	คลองใหญ่	5234 I	47P	760205	1413233	101.396704	12.772952	2552	ฝน	/	สถานีหลัก	นายวิหาญ ศรีสุขโข	084 782 7705	
9	STN0467	บ้านคลองกะพง	ม.9	เขาบายศรี	ท่าใหม่	จันทบุรี	18 ชายฝั่งทะเลตะวันออก	แม่น้ำจันทบุรี	5434 III	47P	831653	1406983	102.053536	12.709699	2553	ฝน	/	สถานีหลัก	นายชูธง อินทสุวรรณ	084 879 9964	
10	STN0468	บ้านสะไทย	ม.1	วังสรรพรส	ขลุง	จันทบุรี	18 ชายฝั่งทะเลตะวันออก	ชายฝั่งทะเลตะวันออก	5434 II	47P	854852	1390841	102.265042	12.561409	2553	ฝน	/	สถานีหลัก	นายประสพ ฉลองธรรม	089 250 7836	
11	STN0469	บ้านกงซีไร (หมู่6)	ม.6	ซึ้ง	ขลุง	จันทบุรี	18 ชายฝั่งทะเลตะวันออก	ชายฝั่งทะเลตะวันออก	5433 IV	47P	851222	1382822	102.230777	12.489416	2553	ฝน	/	สถานีหลัก	นายสิงขรณ์ เฉลิมชีพ	081 945 1474	
12	STN0470	บ้านสลักเพชรเหนือ	ม.5	เกาะช้างใต้	เกาะช้าง	ตราด	18 ชายฝั่งทะเลตะวันออก	ชายฝั่งทะเลตะวันออก	5433 II	47P	866690	1329857	102.366819	12.009526	2553	ฝน	/	สถานีหลัก	นายจำรัส สิงห์โตทอง	081 591 4737	
13	STN0548	ที่ทำการอุทยานเขาใหญ่		หินตั้ง	เมือง	นครนายก	16 บางปะกง	แม่น้ำนครนายก	5237 I	47P	755748	1581557	101.370688	14.294060	2553	ฝน	/	สถานีหลัก	นายสมชาย เหมียดนอก	085 633 4949	
14	STN0553	ที่ทำการน้ำตกนางรอง		หินตั้ง	เมือง	นครนายก	16 บางปะกง	แม่น้ำนครนายก	5237 I	47P	750326	1585850	101.320856	14.333341	2553	ฝน	/	สถานีหลัก	นายอุเทน แสงวงค์	089 141 0129	
15	STN0782	บ้านจันทาเป๊ะ	ม.8	จันทเขลม	เขาคิชฌกูฏ	จันทบุรี	18 ชายฝั่งทะเลตะวันออก	แม่น้ำจันทบุรี	5435 III	47P	837176	1443082	102.108351	13.035058	2554	ฝน	/	สถานีหลัก	นายสมวงศ์ ปฐมวงศ์	081 155 0484	
16	STN0783	บ้านวานเหลือง	ม.8	ชากไทย	เขาคิชฌกูฏ	จันทบุรี	18 ชายฝั่งทะเลตะวันออก	แม่น้ำจันทบุรี	5434 IV	47P	833527	1418028	102.071977	12.809232	2554	ฝน	/	สถานีหลัก	นายพรเทพ เจตตะพล	081 365 3227	
17	STN0784	บ้านตะบกเคี้ย	ม.7	อัมมัน	มะขาม	จันทบุรี	18 ชายฝั่งทะเลตะวันออก	แม่น้ำจันทบุรี	5434 IV	47P	851075	1419695	102.233620	12.822338	2554	ฝน	/	สถานีหลัก	นางลำไย คงได้	089 965 4913	
18	STN0785	บ้านปะตงล่าง	ม.5	ทรายขาว	สอยดาว	จันทบุรี	15 ปราจีนบุรี	คลองพระสทิง	5435 III	47P	846641	1450349	102.196358	13.099601	2554	ฝน	/	สถานีหลัก	นายณรงค์ สรรพกิจ	080 831 1935	
19	STN0786	บ้านคลองกระท้อน	ม.12	บ้านบุตร	บ้านค่าย	ระยอง	18 ชายฝั่งทะเลตะวันออก	คลองใหญ่	5234 I	47P	758514	1418777	101.381608	12.823183	2554	ฝน	x	สถานีหลัก	น.ส.กรรณิกา ตั้งสุนทรชัย	080 100 0379	ไม่ส่งสัญญาณ
20	STN0787	บ้านคลองพร้าว	ม.4	เกาะช้าง	เกาะช้าง	ตราด	18 ชายฝั่งทะเลตะวันออก	ชายฝั่งทะเลตะวันออก	5433 II	47P	860125	1335456	102.307231	12.060798	2554	ฝน	/	สถานีหลัก	นายบัณฑิตย์ กุลธรรม	096 918 7638	
21	STN0991	บ้านตงจิก	ม.5	ทับไทร	โป่งน้ำร้อน	จันทบุรี	17 โตนเลสาป	โตนเลสาปตอนล่าง	5434 I	48P	207579	1437838	102.304401	12.992333	2555	ฝน	x	สถานีหลัก	นายประสิทธิ์ พิณสุ	089 097 6938	ไม่ส่งสัญญาณ
22	STN0992	บ้านหินกอง	ม.6	วังโตนด	นายายอาม	จันทบุรี	18 ชายฝั่งทะเลตะวันออก	คลองโตนด	5334 II	47P	821030	1408273	101.955958	12.722461	2555	ฝน/ระดับน้ำ	x	สถานีหลัก	นายเฉวียง มังคลา	085 217 3028	ไม่ส่งสัญญาณ
23	STN0993	บ้านโป่งเกตุ	ม.1	ขุนซ่อง	แก่งหางแมว	จันทบุรี	18 ชายฝั่งทะเลตะวันออก	คลองโตนด	5335 II	47P	822946	1455294	101.978621	13.146884	2555	ฝน	/	สถานีหลัก	นายคุณ คำดี	062 568 6944	
24	STN0994	บ้านทุ่งกราด	ม.8	สะตอ	เขาสมิง	ตราด	18 ชายฝั่งทะเลตะวันออก	แม่น้ำเมืองตราด	5434 II	48P	217278	1396979	102.397535	12.624151	2555	ฝน/ระดับน้ำ	/	สถานีหลัก	นายวีโรจน์ ปฏิผล	085 279 2448	
25	STN0995	บ้านหนองบอน	ม.1	หนองบอน	บ่อไร่	ตราด	18 ชายฝั่งทะเลตะวันออก	แม่น้ำเมืองตราด	5434 II	48P	224790	1403251	102.466076	12.681480	2555	ฝน	x	สถานีหลัก	นายปรัชญา อินทรนารมย์	080 635 5889	ไม่ส่งสัญญาณ
26	STN0996	บ้านใหม่สามัคคี	ม.3	นิคมพัฒนา	นิคมพัฒนา	ระยอง	18 ชายฝั่งทะเลตะวันออก	คลองใหญ่	5234 IV	47P	733138	1418497	101.147927	12.822671	2555	ฝน	/	สถานีหลัก	นายสมควร ไชยสงค์	081 864 5338	
27	STN0997	บ้านนาคันหัก	ม.2	พระเพลิง	เขาดกรรจ์	สระแก้ว	15 ปราจีนบุรี	คลองพระสทิง	5436 III	48P	180684	1506316	102.049221	13.608020	2555	ฝน/ระดับน้ำ	/	สถานีหลัก	นายทองสุน ไทยอาสา	092 625 2887	
28	STN0998	บ้านเขาเลื่อมใต้	ม.9	คลองหาด	คลองหาด	สระแก้ว	15 ปราจีนบุรี	คลองพระสทิง	5435 I	48P	208099	1483660	102.304654	13.406271	2555	ฝน	x	สถานีหลัก	นายปราณีต ไว้น้อย	064 768 9951	ไม่ส่งสัญญาณ
29	STN0999	บ้านหนองแวง	ม.2	ไทรเดี่ยว	คลองหาด	สระแก้ว	15 ปราจีนบุรี	คลองพระสทิง	5436 II	48P	203174	1504225	102.257092	13.591521	2555	ฝน	x	สถานีหลัก	นายนิธิพันธ์ ประเสริฐศรี	085 491 8061	ไม่ส่งสัญญาณ
30	STN1000	บ้านวัฒนานคร	ม.10	วัฒนานคร	วัฒนานคร	สระแก้ว	17 โตนเลสาป	ห้วยพรมโหด	5436 II	48P	211387	1520486	102.331274	13.739223	2555	ฝน	/	สถานีหลัก	นายไพโรสาร ผังรักษ์	086 110 4038	
31	STN1001	บ้านซับแม่็ก	ม.4	หนองน้ำใส	วัฒนานคร	สระแก้ว	17 โตนเลสาป	ห้วยพรมโหด	5436 I	48P	221435	1535368	102.422640	13.874641	2555	ฝน	/	สถานีหลัก	นายทองชม สมัยกุล	098 271 9928	
32	STN1002	บ้านซับสมบุรณ์	ม.7	เขร์อ	วัฒนานคร	สระแก้ว	17 โตนเลสาป	โตนเลสาปตอนบน	5536 IV	48P	236035	1543561	102.556857	13.950046	2555	ฝน	/	สถานีหลัก	นายศักดิ์ดา พิมพานนท์	098 792 9483	
33	STN1003	บ้านด่าน	ม.10	บ้านด่าน	อรัญประเทศ	สระแก้ว	17 โตนเลสาป	ห้วยพรมโหด	5436 II	48P	225840	1518371	102.465027	13.721531	2555	ฝน/ระดับน้ำ	/	สถานีหลัก	นายชิตทิพัทธ์ แก่นจันทร์	081 444 6063	
34	STN1004	บ้านบึงกริม	ม.8	คลองทับจันทร์	อรัญประเทศ	สระแก้ว	17 โตนเลสาป	ห้วยพรมโหด	5436 II	48P	217991	1509258	102.393412	13.638458	2555	ฝน	/	สถานีหลัก	นายธัญวัฒน์ จูมเกตุ	084 362 5283	

การตรวจสอบความพร้อมสถานีตรวจวัดสภาพน้ำทางไกลอัตโนมัติ (โทรมาตร) 2563

สำนักงานทรัพยากรน้ำภาค 6 จ.ปราจีนบุรี

วันที่สำรวจ 10 เมษายน 2563

ลำดับ	ชื่อสถานี	รหัสสถานี	ปีที่ก่อสร้าง	ข้อมูลที่ตรวจวัด			หมู่บ้าน	ตำบล	อำเภอ	จังหวัด	ลุ่มน้ำหลัก	รหัสลุ่มน้ำหลัก	ZONE	UTM_N (m)	UTM_E (m)	Lat_Y	Long_X	สภาพการใช้งาน (ได้/ไม่ได้)			ผู้สำรวจ		ผู้ดูแล			หมายเหตุ
				ฝน	ระดับน้ำ	รูปภาพ/วิดีโอ												ฝน	ระดับน้ำ	รูปภาพ/วิดีโอ	ชื่อ	ตำแหน่ง	ชื่อ	ตำแหน่ง	เบอร์ติดต่อ	
1	แม่น้ำบางปะกงที่บ้านท่าข้าม	160103T	2552	/	/	-	ท่าข้าม	ท่าข้าม	บางปะกง	ฉะเชิงเทรา	บางปะกง	16	47P	1490609	714457	13.475712	100.981119	x	x	-	นายวัชรพล	ผอ.ส่วน	-	-	-	ชำรุดทั้งระบบ
2	แม่น้ำบางปะกงที่ฉะเชิงเทรา	160102T	2552	/	/	-	โสธร	หน้าเมือง	เมือง	ฉะเชิงเทรา	บางปะกง	16	47P	1512806	724121	13.675571	101.072093	/	/	-	นายวัชรพล	ผอ.ส่วน	-	-	-	
3	แม่น้ำบางปะกงที่บ้านบางขนาก	160101T	2552	/	/	-	บางขนาก	บางขนาก	บางน้ำเปรี้ยว	ฉะเชิงเทรา	บางปะกง	16	47P	1534296	731767	13.869148	101.144520	/	/	-	นายวัชรพล	ผอ.ส่วน	-	-	-	
4	แม่น้ำนครนายกที่บ้านโยธะกา	160203T	2552	/	/	-	โยธะกา	บางเตย	บ้านสร้าง	ปราจีนบุรี	บางปะกง	16	47P	1545988	731604	13.974806	101.143986	/	/	-	นายวัชรพล	ผอ.ส่วน	นางราตรีเยี่ยม วันเพ็ญ	ผู้รู้	082 258 0895	
5	แม่น้ำนครนายกที่บ้านใหม่	160202T	2552	/	/	-	ใหม่	ศรีนาวา	เมือง	นครนายก	บางปะกง	16	47P	1576112	745364	14.245809	101.273993	/	/	-	นายวัชรพล	ผอ.ส่วน	น.ส.วารุณี อุ่นชัย	ผู้รู้	080 337 6864	
6	แม่น้ำปราจีนบุรีที่บ้านสร้าง	150102T	2552	/	/	-	สร้าง	บ้านสร้าง	บ้านสร้าง	ปราจีนบุรี	ปราจีนบุรี	15	47P	1548795	739921	13.999475	101.221181	x	x	-	นายวัชรพล	ผอ.ส่วน	นายพีระพงษ์ ทองเพิ่ม	ผู้รู้	064 732 7181	ไฟฟ้าไม่เข้าระบบ
7	แม่น้ำปราจีนบุรีที่บ้านหาดสูง	150101T	2552	/	/	-	หาดสูง	วังดาล	กบินทร์บุรี	ปราจีนบุรี	ปราจีนบุรี	15	47P	1550962	786220	14.014732	101.649741	/	/	-	นายวัชรพล	ผอ.ส่วน	น.ส.สมาลี ทานทองคำ	ผู้รู้	087 096 9342	
8	แควไข่มที่ตำบลโคกอุดม	150409T	2552	/	/	-	โคกอุดม	หนองก่	กบินทร์บุรี	ปราจีนบุรี	ปราจีนบุรี	15	47P	1554470	801247	14.044847	101.789126	/	/	-	นายวัชรพล	ผอ.ส่วน	นางกอบกุล วงศ์ขุนเณร	ผู้รู้	098 743 1410	
9	แควหนุมานที่บ้านชะอม	150407T	2552	/	/	-	ชะอม	ลำพันตา	นาดี	ปราจีนบุรี	ปราจีนบุรี	15	47P	1561026	796305	14.104582	101.744114	x	x	-	นายวัชรพล	ผอ.ส่วน	นางพรพิมล มงคลสถาพรชัย	ผู้รู้	086 163 1658	ไม่ส่งสัญญาณ
10	คลองพระปรังที่บ้านกุดบอน	150305T	2552	/	/	-	กุดบอน	วังตะเคียน	กบินทร์บุรี	ปราจีนบุรี	ปราจีนบุรี	15	47P	1539674	806737	13.910633	101.838272	/	/	-	นายวัชรพล	ผอ.ส่วน	รต.สมเกียรติ คงถาวร	ผู้รู้	081 550 4644	
11	คลองพระสทิงที่บ้านเขาฉกรรจ์	150204T	2552	/	/	-	เขาฉกรรจ์	หนองหัว	เขาฉกรรจ์	สระแก้ว	ปราจีนบุรี	15	48P	1512917	183638	13.667953	102.075759	/	/	-	นายวัชรพล	ผอ.ส่วน	นายชาญณรงค์ บุญเลิศ	ผู้รู้	086 237 4534	
12	คลองพระปรังที่บ้านแก้งไทร	150304T	2552	/	/	-	แก้งไทร	หนองบอน	เมือง	สระแก้ว	ปราจีนบุรี	15	48P	1533692	191040	13.856370	102.141838	/	/	-	นายวัชรพล	ผอ.ส่วน	นางแพง เนินบก	ผู้รู้	087 929 1034	
13	คลองสี่ัคที่บ้านทุ่งยายชี	160302T	2552	/	/	-	ทุ่งยายชี	ท่าตะเกียบ	ท่าตะเกียบ	ฉะเชิงเทรา	บางปะกง	16	47P	1496696	777925	13.525378	101.567645	/	/	-	นายวัชรพล	ผอ.ส่วน	นายบัณฑิต คำมณี	ผู้รู้	091 807 1744	
14	คลองหลวงที่บ้านทุ่งกระทราย	160401T	2552	/	/	-	ทุ่งกระทราย	เกาะจันทร์	เกาะจันทร์	ชลบุรี	บางปะกง	16	47P	1482834	751705	13.402510	101.324347	/	/	-	นายวัชรพล	ผอ.ส่วน	นางอำไพ ทิพเพง	ผู้รู้	092 094 4424	
15	คลองบ้านนาที่บ้านป่าชะ	160204T	2552	/	/	-	ป่าชะ	ป่าชะ	บ้านนา	นครนายก	บางปะกง	16	47P	1580392	723362	14.286342	101.070535	x	/	-	นายวัชรพล	ผอ.ส่วน	นายอินทร ป้อมทอง	ผู้รู้	061 638 6938	หน้าจอชำรุด
16	คลองสารภีที่บ้านท่าไม้ป่า	150501T	2552	/	/	-	ท่าไม้ป่า	วัดโบสถ์	เมือง	ปราจีนบุรี	ปราจีนบุรี	15	47P	1551047	746735	14.019233	101.284431	/	/	-	นายวัชรพล	ผอ.ส่วน	นายชูชีพ สีซัง	ผู้รู้	082 791 2824	
17	บ้านวังกะจะ	160502T	2552	/	-	-	วังกะจะ	วังเย็น	แปลงยาว	ฉะเชิงเทรา	บางปะกง	16	47P	1500632	745554	13.563837	101.269096	x	-	-	นายวัชรพล	ผอ.ส่วน	นายสุชาติ นาคนุ่ม	ผู้รู้	088 203 8071	ไม่ส่งสัญญาณ
18	บ้านวังท่าช้าง	150308T	2552	/	-	-	วังท่าช้าง	วังท่าช้าง	กบินทร์บุรี	ปราจีนบุรี	ปราจีนบุรี	15	47P	1523002	812206	13.759479	101.886974	/	-	-	นายวัชรพล	ผอ.ส่วน	นายพูน จันทร์	ผู้รู้	080 636 3353	
19	บ้านศรีมโหสถ (โคกปับ)	150502T	2552	/	-	-	โคกปับ	โคกปับ	ศรีมโหสถ	ปราจีนบุรี	ปราจีนบุรี	15	47P	1536057	760089	13.882613	101.406590	/	-	-	นายวัชรพล	ผอ.ส่วน	นายวรชาติ บุญเย็น	ผู้รู้	089 932 4316	
20	เขาสอยดาว (บ้านทับช้าง)	150205T	2552	/	-	-	ทับช้าง	ทับช้าง	สอยดาว	จันทบุรี	ปราจีนบุรี	15	48P	1464723	195150	13.233931	102.187163	/	-	-	นายวัชรพล	ผอ.ส่วน	นายวิเชียร ศรีสมพงษ์	ผู้รู้	089 860 0103	
21	บ้านชะอม	EWBRK1	2552	/	-	-	ชะอม	ชะอม	แก่งคอย	สระบุรี	บางปะกง	16	47P	1593737	726464	14.406670	101.100400	x	-	-	นายวัชรพล	ผอ.ส่วน	นายทองพูน วงษ์สีบ	ผู้รู้	098 342 9697	ย้ายสถานี
22	บ้านช่องมะเฟือง	EWBRK2	2552	/	-	-	ช่องมะเฟือง	หนองรี	เมือง	ชลบุรี	บางปะกง	16	47P	1473161	722764	13.317424	101.056483	/	-	-	นายวัชรพล	ผอ.ส่วน	นางตลับ จิตรสาคร	ผู้รู้	080 569 9894	
23	บ้านซ่อง	EWBRK3	2552	/	-	-	ซ่อง	วัดสุวรรณ	ปอทอง	ชลบุรี	บางปะกง	16	47P	1473855	760809	13.320600	101.407560	/	-	-	นายวัชรพล	ผอ.ส่วน	นายนิรุจน์ แยมป์	ผู้รู้	089 244 5525	
24	บ้านชีป่างาม	EWBRK4	2552	/	-	-	ชีป่างาม	ท่ากระดาน	สนามชัยเขต	ฉะเชิงเทรา	บางปะกง	16	47P	1513670	781431	13.678367	101.601687	/	-	-	นายวัชรพล	ผอ.ส่วน	นายชัยวัฒน์ ยอดเมือง	ผู้รู้	089 679 9726	
25	บ้านแก้งใหญ่	EWBRK5	2552	/	-	-	แก้งใหญ่	แก้งดินสอ	นาดี	ปราจีนบุรี	ปราจีนบุรี	15	48P	1557158	178685	14.066895	102.024931	/	-	-	นายวัชรพล	ผอ.ส่วน	นายสุเทพ ฉุนตุ	ผู้รู้	089 272 9388	
26	บ้าน กม. 80	EWBRK6	2552	/	-	-	กม.80	บุพราหมณ์	นาดี	ปราจีนบุรี	ปราจีนบุรี	15	47P	1589497	805967	14.360655	101.836728	x	-	-	นายวัชรพล	ผอ.ส่วน	นางยุพิน จำเริญกุล	ผู้รู้	086 872 3818	ชำรุดทั้งระบบ
27	บ้านตะคร้อเหนือ	EWBRK7	2552	/	-	-	ตะคร้อเหนือ	บุฝ้าย	ประจันตคาม	ปราจีนบุรี	ปราจีนบุรี	15	47P	1569307	779766	14.181083	101.591907	x	-	-	นายวัชรพล	ผอ.ส่วน	นายวันชัย ศรีบง	ผู้รู้	098 184 3552	หน้าจอชำรุด
28	บ้านนางรอง	EWBRK8	2552	/	-	-	นางรอง	สาริกา	เมือง	นครนายก	บางปะกง	16	47P	1584755	749578	14.323516	101.313823	/	-	-	นายวัชรพล	ผอ.ส่วน	น.ส.รดาณิ วงษ์ประเทศ	ผู้รู้	081 945 6353	
29	อบต. ชับมะกรูด (บ้านตากฟ้า)	EWBRK9	2552	/	-	-	ตากฟ้า	ชัยมะกรูด	คลองหาด	สระแก้ว	โตนเลสาป	17	48P	1494219	199505	13.500773	102.224265	/	-	-	นายวัชรพล	ผอ.ส่วน	นายประจวบ ชันธงษ	ผู้รู้	081 001 7719	
30	บ้านคลองเจริญสุข (ทต.วังทอง)	EWBRK10	2552	/	-	-	คลองเจริญสุข	วังทอง	วังสมบูรณ์	สระแก้ว	ปราจีนบุรี	15	48P	1480288	189343	13.373902	102.131975	/	-	-	นายวัชรพล	ผอ.ส่วน	นายมีสง่า จำหัด	ผู้รู้	087 133 5614	
31	บ้านห้วยชัน	EWBRK11	2552	/	-	-	ห้วยชัน	ช่องกุ่ม	วัฒนานคร	สระแก้ว	โตนเลสาป	17	48P	1547694	223521	13.986185	102.440700	/	-	-	นายวัชรพล	ผอ.ส่วน	นางพิสมัย ชื่อสัตย์	ผู้รู้	098 921 2841	
32	บ้านไทรทอง	EWBRK12	2552	/	-	-	ไทรทอง	พระเพลิง	เขาฉกรรจ์	สระแก้ว	ปราจีนบุรี	15	47P	1499444	819695	13.545923	101.953510	x	-	-	นายวัชรพล	ผอ.ส่วน	นายวิญญู ชัยนงาน	ผู้รู้	089 099 8617	หน้าจอชำรุด

การตรวจสอบความพร้อมสถานีส่งสัญญาณด้วยภาพจากกล้อง CCTV 2563

สำนักงานทรัพยากรน้ำภาค 6 จ.ปราจีนบุรี

วันที่สำรวจ 10 เมษายน 2563

ลำดับ	ชื่อสถานี	รหัสสถานี	ปีที่ก่อสร้าง	ข้อมูลที่ตรวจวัด			หมู่บ้าน	ตำบล	อำเภอ	จังหวัด	ลุ่มน้ำหลัก	รหัสลุ่มน้ำหลัก	ZONE	UTM_N (m)	UTM_E (m)	Lat_Y	Long_X	สภาพการใช้งาน (ได้/ไม่ได้)			ผู้สำรวจ		ผู้ดูแล			หมายเหตุ
				ฝน	ระดับน้ำ	รูปภาพ/วิดีโอ												ฝน	ระดับน้ำ	รูปภาพ/วิดีโอ	ชื่อ	ตำแหน่ง	ชื่อ	ตำแหน่ง	เบอร์ติดต่อ	
1	สะพานตรงข้ามวัดจันทนาราม	1801	2552	-	/	/		ในเมือง	เมือง	จันทบุรี	ชายฝั่งทะเลตะวันออก	18	48P	1396167	186419	12.613887	102.113800	-	/	/	นายวัชรพล	ผอ.ส่วน	นายนพดล พานเงิน	ผู้ดูแล	099 162 5753	
2	เชิงสะพานฉะเชิงเทรา	1601	2552	-	/	/		หน้าเมือง	เมือง	ฉะเชิงเทรา	บางปะกง	16	47P	1514261	724618	13.688680	101.076801	-	/	/	นายวัชรพล	ผอ.ส่วน	นายอนันต์ จ้อยศิริ	ผู้ดูแล	089 181 4856	

การตรวจสอบความพร้อมสถานีอุตุฯ - อุทกวิทยา 2563

สำนักงานทรัพยากรน้ำภาค 6 จ.ปราจีนบุรี

วันที่สำรวจ 10 เมษายน 2563

ลำดับที่	รหัสสถานี	ชื่อสถานี	ตำบล	อำเภอ	จังหวัด	HYD	MET	ZONE	Lat_Y	Long_X	สภาพการใช้งาน	ผู้ดูแล	เบอร์ติดต่อ	หมายเหตุ
1	150401	น้ำใสใหญ่ที่บ้านสะพานหิน	สะพานหิน	นาดี	ปราจีนบุรี	/	/	47	14.135616	101.728732	ปกติ	นางฉวีวรรณ พัดจ้อย	092 791 5222	ระดับน้ำ/ปริมาณน้ำ/ตะกอน/อุตุ
2	160501	ศูนย์สำรวจอุทกวิทยาฉะเชิงเทรา	เสม็ดเหนือ	บางคล้า	ฉะเชิงเทรา		/	47	13.669710	101.220844	ปกติ	-ไม่มี-	-	อุตุ
3	170301	คลองพระพุทธรูปที่บ้านทะเล	ทับไทร	โป่งน้ำร้อน	จันทบุรี	/		48	12.971713	102.270321	ปกติ	น.ส.สมปอง กองสารี	081 920 7210	ระดับน้ำ/ปริมาณน้ำ/ตะกอน
4	170302	คลองตากที่บ้านโป่งน้ำร้อน	โป่งน้ำร้อน	โป่งน้ำร้อน	จันทบุรี	/		48	12.914933	102.371947	ปกติ	นายสมจิตร ดิงดา	081 781 2404	ระดับน้ำ/ปริมาณน้ำ/ตะกอน
5	170303	คลองเครือหวายที่บ้านเครือหวาย	โป่งน้ำร้อน	โป่งน้ำร้อน	จันทบุรี	/		48	12.910657	102.406003	ปกติ	นายนาวิ ชาญชิด	092 840 5395	ระดับน้ำ/ปริมาณน้ำ/ตะกอน
6	180104	บ้านขวาง (โครงการตังนัม)	คลองใหญ่	คลองใหญ่	ตราด		/	48	11.781300	102.887745	ปกติ	นายสังวาลย์ ท่าพริก	089 543 2055	อุตุ
7	180105	น้ำเวฬุที่บ้านคอน	วังสรรพรส	ขลุง	จันทบุรี	/		48	12.583897	102.296392	ปกติ	นายสมพร รอบโลก	087 145 5901	ระดับน้ำ
8	180201	ห้วยสะตอที่บ้านสะตอแก่งกุ่ม	ตกพรม	ขลุง	จันทบุรี	/	/	48	12.621893	102.398147	ปกติ	นายเสน่ห์ ชีวะเจริญ	089 403 8487	ระดับน้ำ/ปริมาณน้ำ/ตะกอน/อุตุ
9	180202	โครงการห้วยสะพานหิน	ปัดฐวี	มะขาม	จันทบุรี		/	48	12.737483	102.358411	ปกติ	-ไม่มี-	-	อุตุ
10	180301	คลองทุ่งเพลที่บ้านทุ่งเพล (บ้านไร่จอมพล)	ฉมัน	มะขาม	จันทบุรี	/	/	48	12.844991	102.213486	ปกติ	นางนงศ์ลักษณ์ พราหมชม	085 287 1450	ระดับน้ำ/ปริมาณน้ำ/ตะกอน/อุตุ
11	180302	คลองทุ่งเพลที่บ้านหนองปรือ	ฉมัน	มะขาม	จันทบุรี	/	/	48	12.774891	102.213235	ปกติ	นายโชติพัฒน์ กาญจน์กุลพัฒน์	092 831 1701	ระดับน้ำ/ปริมาณน้ำ/ตะกอน/อุตุ
12	180303	คลองทุ่งเพล ที่ตั้งเขื่อน (บ้านมะเคื่อ)	ฉมัน	มะขาม	จันทบุรี		/	48	12.850239	102.227974	ปกติ	นายสายทอง บ้านเนิน	081 172 6353	อุตุ
13	180304	คลองตาหลิวที่บ้านทุ่งกบินทร์	จันทเขลม	เขาคิชฌกูฏ	จันทบุรี	/		48	12.984946	102.089597	ปกติ	นายรังสรรค์ กลินขจร	098 919 4419	ระดับน้ำ/ปริมาณน้ำ/ตะกอน

ภาคผนวก 5

การตรวจสอบความพร้อมด้านความมั่นคง
ของอ่างเก็บน้ำและฝาย

การสำรวจความมั่นคงของเขื่อน และอาคารประกอบ 2563
สำนักงานทรัพยากรน้ำภาค 6 จ.ปราจีนบุรี
วันที่สำรวจ 10 เมษายน 2563

ลำดับ	สภ	รหัสโครงการ	ประเภทงาน	ชื่อโครงการ	หมู่บ้าน	หมู่ที่	ตำบล	อำเภอ	จังหวัด	ผู้นำหลัก	LAT	Long	Zone	ความจุเก็บกัก	ปีที่จ่ายโอน	ผลการตรวจสภาพ				สาเหตุ	แนวทางแก้ไข	แผนการซ่อมปรับปรุง	หมายเหตุ	
																สภาพการใช้น้ำ								
																ดี	ใช้ได้	บกพร่อง	ไม่มี					
1	6	ปจ.21003	ฝายน้ำล้น	ฝายน้ำล้นบ้านท่ามะกอก	ท่ามะกอก		อัมพันตา	นาดี	ปราจีนบุรี	ปราจีนบุรี	14.07364258	101.7489358		80,000	2554	/	/	/	/				จ่ายโอนการกิจ	
2	6	ปจ.21015	ฝายน้ำล้น	ฝายน้ำล้นลำธารธาร	บุพพรมณ์	3	บุพพรมณ์	นาดี	ปราจีนบุรี	ปราจีนบุรี	14.27749525	101.694895		-	2556	/	/	/	/				จ่ายโอนการกิจ	
3	6	ปจ.21001	อ่างเก็บน้ำ	อ่างเก็บน้ำคลองพันปลา	คลองพันปลา		โพธิ์งาม	ประจันตคาม	ปราจีนบุรี	ปราจีนบุรี	14.15267422	101.4578678		18,000	0								แต่งตั้งนาย (หน่วยงานอื่นที่เขื่อน)	
4	6	ปจ.21002	ฝายน้ำล้น	ฝายน้ำล้นบ้านฝ้าย	ฝ้าย		บุฝ้าย	ประจันตคาม	ปราจีนบุรี	ปราจีนบุรี	14.11555297	101.5522869		110,000	0								แต่งตั้งนาย (หมศสภาพการใช้น้ำ)	
5	6	ปจ.21005	ฝายน้ำล้น	ฝายใต้หอเหลี่ยม บ้านโคกบ้าน	โคกบ้าน	12	โพธิ์งาม	ประจันตคาม	ปราจีนบุรี	ปราจีนบุรี	14.11668117	101.5310092		10,000	2554	/	/	/	/					
6	6	ปจ.21008	ฝายน้ำล้น	ฝายน้ำล้นคลองยาง	จิกสูง		ไม้เค็ด	เมือง	ปราจีนบุรี	ปราจีนบุรี	14.07904836	101.3204861		290,000	2554	/	/	/	/					จ่ายโอนการกิจ
7	6	ปจ.21004	ฝายน้ำล้น	ฝายใต้หอเหลี่ยม	ทุ่งผาก		กบินทร์	กบินทร์บุรี	ปราจีนบุรี	ปราจีนบุรี	13.95141381	101.6938378		10,000	2555	/	/	/	/					
8	6	ปจ.21006	ฝายน้ำล้น	ฝายน้ำล้นคลองเขาไม้แก้ว	เขาไม้แก้ว		เขาไม้แก้ว	กบินทร์บุรี	ปราจีนบุรี	ปราจีนบุรี	13.82255403	101.7468867		40,000	0									แต่งตั้งนาย (หมศสภาพการใช้น้ำ)
9	6	สก.21002	ฝายน้ำล้น	ฝายน้ำล้นท่ามะขาม	ท่ามะขาม	10	หนองบอน	เมือง	สระแก้ว	ปราจีนบุรี	13.86147092	102.0959464		220,000	2554	/	/	/	/					
10	6	สก.21006	ฝายน้ำล้น	ฝายน้ำล้น คลองคันหูก	หนองนกกระเรียน	5	ท่าเกษม	เมือง	สระแก้ว	ปราจีนบุรี	13.74003017	102.1381019		-	2560	/	/	/	/					
11	6	สก.21013	ฝายน้ำล้น	ฝายน้ำล้นคลองยางขนาดเล็ก	ท่าเกษม		ท่าเกษม	เมือง	สระแก้ว	ปราจีนบุรี	13.77770011	102.1930939		150,000	0									แต่งตั้งนาย (หมศสภาพการใช้น้ำ)
12	6	ปจ.21002	ฝายน้ำล้น	ฝายน้ำล้นคลองรัง	โคกสว่าง(เขายไพบ)	4	ท่าชุม	ศรีมหาโพธิ์	ปราจีนบุรี	ปราจีนบุรี	13.90563744	101.5832611		100,000	0									แต่งตั้งนาย (หมศสภาพการใช้น้ำ)
13	6	จป.21007	ฝายน้ำล้น	ฝายน้ำล้นคลองพระสะทึง	ทับช้าง	1	ทับช้าง	สอยดาว	จันทบุรี	ปราจีนบุรี	13.23016306	102.179205		200,000	2554	/	/	/	/					จ่ายโอนการกิจ
14	6	สก.21009	อ่างเก็บน้ำ	อ่างเก็บน้ำคลองมีทรสิมพันธ์	คลองมีทรสิมพันธ์		หนองหว้า	เขาคองกรัง	สระแก้ว	ปราจีนบุรี	13.65718567	101.9869475		214,393	2554	/	/	/	/					จ่ายโอนการกิจ
15	6	สก.21004	ฝายน้ำล้น	ฝายน้ำล้นเขาคองกรัง	เขาคองกรัง		เขาคองกรัง	เขาคองกรัง	สระแก้ว	ปราจีนบุรี	13.68050789	102.0686189		-	2552	/	/	/	/					จ่ายโอนการกิจ
16	6	สก.21005	ฝายน้ำล้น	ฝายน้ำล้น บ้านชันมูล	ชันมูล	12	พระเพลิง	เขาคองกรัง	สระแก้ว	ปราจีนบุรี	13.60532878	102.0501603		-	2554	/	/	/	/					จ่ายโอนการกิจ
17	6	สก.21007	ฝายน้ำล้น	ฝายน้ำล้นคลองเขาตลิ่งเงิน	ตาตลิ่งเงิน		ตาตลิ่งเงิน	วังน้ำเย็น	สระแก้ว	ปราจีนบุรี	13.51193367	102.0956206		700,000	0	/	/	/	/					จ่ายโอนการกิจ
18	6	สก.21009	ฝายน้ำล้น	ฝายน้ำล้นคลองงูเงิน	งูเงิน		พระเพลิง	เขาคองกรัง	สระแก้ว	ปราจีนบุรี	13.59213394	102.0041614		160,000	0	/	/	/	/					จ่ายโอนการกิจ
19	6	สก.21010	ฝายน้ำล้น	ฝายน้ำล้นบ้านวังน้ำเย็น	วังน้ำเย็น	5	วังน้ำเย็น	วังน้ำเย็น	สระแก้ว	ปราจีนบุรี	13.51852867	102.1725628		40,000	2560	/	/	/	/					
20	6	สก.21011	ฝายน้ำล้น	ฝายน้ำล้น บ้านวังใหม่	วังใหม่		วังสมบูรณ์	วังสมบูรณ์	สระแก้ว	ปราจีนบุรี	13.41087656	102.1844911		360,000	2554	/	/	/	/					
21	6	สก.21014	ฝายน้ำล้น	ฝายน้ำล้นบ้านวังสมบูรณ์	วังสมบูรณ์	11	วังสมบูรณ์	วังสมบูรณ์	สระแก้ว	ปราจีนบุรี	13.36229567	102.2016603		130,000	2554	/	/	/	/					
22	6	ตจ.21007	ฝายน้ำล้น	ฝายน้ำล้นคลองหนองน้ำขาว	หนองน้ำแดง	2	หนองน้ำแดง	แปลงยาว	ฉะเชิงเทรา	บางปะกง	13.4799399	101.4216758		-	-									แต่งตั้งนาย (หมศสภาพการใช้น้ำ)
23	6	ชบ.21005	ฝายน้ำล้น	ฝายน้ำล้นคลองคึม	คยอมทอง	3	วัดโบสถ์	พนัสนิคม	ชลบุรี	บางปะกง	13.48518472	101.1428836		-	2554	/	/	/	/					
24	6	ตจ.21001	อ่างเก็บน้ำ	อ่างเก็บน้ำห้วยหิน	ห้วยหิน	1	ลาดกระบัง	สนมชัยเขต	ฉะเชิงเทรา	บางปะกง	13.606445	101.4201856		50,000	2554	/	/	/	/					
25	6	ตจ.21002	ฝายน้ำล้น	ฝายน้ำล้นบ้านบ่อ	บ้านบ่อ	6	เกาะขนุน	พนมสารคาม	ฉะเชิงเทรา	บางปะกง	13.68497878	101.4274544		80,000	2554	/	/	/	/					
26	6	ตจ.21004	ฝายน้ำล้น	ฝายน้ำล้นห้วยไผ่	กระบับเขี้ย	6	ท่ากระดาน	สนมชัยเขต	ฉะเชิงเทรา	บางปะกง	13.67930281	101.5428911		-	2554	/	/	/	/					
27	6	ตจ.21005	ฝายน้ำล้น	ฝายน้ำล้นบ้าน (คลองยาง)	บ้านนา (หนองยางใหม่)		ท่ากระดาน	สนมชัยเขต	ฉะเชิงเทรา	บางปะกง	13.60028233	101.6694986		-	2555	/	/	/	/					
28	6	ชบ.21003	อ่างเก็บน้ำ	อ่างเก็บน้ำอ้อมพนา	โป่งนาค	3	ธาตุทอง	บ่อทอง	ชลบุรี	บางปะกง	13.22345011	101.4098967		160,000	2552	/	/	/	/					
29	6	ชบ.21001	ฝายน้ำล้น	ฝายน้ำล้นคลองหลวง	เนินแร่	10	นาเร็ก	พนัสนิคม	ชลบุรี	บางปะกง	13.40462033	101.2621661		-	2554	/	/	/	/					
30	6	ชบ.21004	ฝายน้ำล้น	ฝายน้ำล้นคลองประแสร์	คลองใหม่	9	บ่อทอง	บ่อทอง	ชลบุรี	บางปะกง	13.11816689	101.55267		620,000	2554	/	/	/	/					
31	6	ชบ.21006	ฝายน้ำล้น	ฝายน้ำล้นห้วยขมิ้น	หนองพัน	8	เกาะจันทร์	เกาะจันทร์	ชลบุรี	บางปะกง	13.35485928	101.367825		-	2554	/	/	/	/					
32	6	ชบ.21008	ฝายน้ำล้น	ฝายน้ำล้นคลองม่วง	อีดี		นาวังหิน	พนัสนิคม	ชลบุรี	บางปะกง	13.42986119	101.2688644		-	2554	/	/	/	/					
33	6	ชบ.21009	ฝายน้ำล้น	ฝายน้ำล้นวังค้าย	ทับสูง	6	บ่อทอง	บ่อทอง	ชลบุรี	บางปะกง	13.22543606	101.48554		50,000	2554	/	/	/	/					
34	6	ชบ.21010	ฝายน้ำล้น	ฝายน้ำล้นคลองขลุ่ย (1)	บึงเจริญ	4	เกษตรสุวรรณ	บ่อทอง	ชลบุรี	บางปะกง	13.30532014	101.4466833		-	2554	/	/	/	/					
35	6	ชบ.21011	ฝายน้ำล้น	ฝายน้ำล้นอีดี	อีดี	8	นาวังหิน	พนัสนิคม	ชลบุรี	บางปะกง	13.43080625	101.2642575		-	2554	/	/	/	/					
36	6	สก.21001	อ่างเก็บน้ำ	อ่างเก็บน้ำคลองยาง(1)	หนองวง	1	หนองวง	โคกสูง	สระแก้ว	โตนเลสาบ	13.89166475	102.6337497		393,720	2552	/	/	/	/					จ่ายโอนการกิจ
37	6	สก.21008	อ่างเก็บน้ำ	อ่างเก็บน้ำคลองยาง (2)	โคกโพธิ์		ทัพราช	ตาพระยา	สระแก้ว	โตนเลสาบ	14.03320581	102.6952378		517,865	2560	/	/	/	/					จ่ายโอนการกิจ
38	6	สก.21003	ฝายน้ำล้น	ฝายน้ำล้นบ้านคตหลวง	คตหลวง	6	ฝักชะ	วัฒนานคร	สระแก้ว	โตนเลสาบ	13.74775528	102.4290989		370,000	2556	/	/	/	/					
39	6	สก.21012 (สก.17-4-004)	ฝายน้ำล้น	ฝายน้ำล้นห้วยพรหมโหด	พาคห้วย	9	พาคห้วย	อรัญประเทศ	สระแก้ว	โตนเลสาบ	13.68120969	102.4969781		-	2555	/	/	/	/					
40	6	จป.21013	อ่างเก็บน้ำ	อ่างเก็บน้ำคลองมูล	คลองบุรี	7	ทรายขาว	สอยดาว	จันทบุรี	โตนเลสาบ	13.13008239	102.2798928		130,000	2554	/	/	/	/					
41	6	จป.21005	ฝายน้ำล้น	ฝายน้ำล้นสะตอน	สะตอน	1	สขอน	สอยดาว	จันทบุรี	โตนเลสาบ	13.14750828	102.3045856		90,000	2559	/	/	/	/					จ่ายโอนการกิจ
42	6	จป.21007	ฝายน้ำล้น	ฝายน้ำล้นบ้านเขathom	เขathom	9	โป่งน้ำร้อน	โป่งน้ำร้อน	จันทบุรี	โตนเลสาบ	12.96800636	102.4207628		30,000	2554	/	/	/	/					
43	6	จป.21012	ฝายน้ำล้น	ฝายน้ำล้นคลองกำปอด	เทพนิมิตร	2	เทพนิมิตร	โป่งน้ำร้อน	จันทบุรี	โตนเลสาบ	12.90423428	102.4582511		100,000	2554	/	/	/	/					จ่ายโอนการกิจ
44	6	จป.21005	อ่างเก็บน้ำ	อ่างเก็บน้ำเขathom 2	สี่	1	สองพี่น้อง	ท่าใหม่	จันทบุรี	ชายฝั่งทะเลตะวันออก	12.68118886	102.0335878		620,000	2560	/	/	/	/					
45	6	จป.21006	ฝายน้ำล้น	ฝายน้ำล้นวังไม้แดง	วังไม้แดง	5	สามพี่น้อง	แก่งหวน	จันทบุรี	ชายฝั่งทะเลตะวันออก	13.08556358	101.8205078		50,000	2554	/	/	/	/					จ่ายโอนการกิจ
46	6	จป.21009	ฝายน้ำล้น	ฝายน้ำล้นคลองทาว	ทาว		ทาว	แก่งหวน	จันทบุรี	ชายฝั่งทะเลตะวันออก	12.99831422	101.7863572		350,000	2554	/	/	/	/					
47	6	จป.21010	ฝายน้ำล้น	ฝายน้ำล้นคลองน้ำเค็ม	คลองน้ำเค็ม	6	นายอาฮาม	นายอาฮาม	จันทบุรี	ชายฝั่งทะเลตะวันออก	12.71448753	101.8881169		120,000	2554	/	/	/	/					
48	6	จป.21016	ฝายน้ำล้น	ฝายน้ำล้นเขตรังหน้าล่าง	รังลา	9	เขาคั่ว	ท่าใหม่	จันทบุรี	ชายฝั่งทะเลตะวันออก	13.16250614	102.1918753		-	2554	/	/	/	/					จ่ายโอนการกิจ
49	6	ชบ.21007	ฝายน้ำล้น	ฝายน้ำล้นคลองตาเพชร	วังรี	2	บ่อทอง	บ่อทอง	ชลบุรี	ชายฝั่งทะเลตะวันออก	13.19769925	101.5498056		-	2554	/	/	/	/					
50	6	ชบ.21002	อ่างเก็บน้ำ	อ่างเก็บน้ำห้วยศรีวิภากรกิจ.วังจันทร์	ชุมแสง		วังจันทร์	ระยอง	ชายฝั่งทะเลตะวันออก	12.93147372	101.5194408		370,000	2554	/	/	/	/	/					จ่ายโอนการกิจ
51	6	ชบ.21004	ฝายน้ำล้น	ฝายน้ำล้นบ้านหนองโพรง	คลองบ้าน		บ้านหนองโพรง	แก่ง	ระยอง	ชายฝั่งทะเลตะวันออก	12.75059328	101.7201211		1,040,000	2552	/	/	/	/					
52	6	ชบ.21005	ฝายน้ำล้น	ฝายน้ำล้นคลองโพธิ์	สำนักกระเบา		น้ำเป็น	เขาชะเมา	ระยอง	ชายฝั่งทะเลตะวันออก	12.88363931	101.6957681		4,870,000	2560	/	/	/	/					จ่ายโอนการกิจ
53	6	ชบ.21010	ฝายน้ำล้น	ฝายน้ำล้นคลองกระแสร	ถนนโคก		วังจันทร์	วังจันทร์	ระยอง	ชายฝั่งทะเลตะวันออก	12.88007294	101.6018056		380,000	0	/	/	/	/					
54	6	ชบ.21014	ฝายน้ำล้น	ฝายน้ำล้นคลองไข่	ทางเวียน		ทางเวียน	แก่ง	ระยอง	ชายฝั่งทะเลตะวันออก	12.86891544	101.5419744		120,000	0	/	/	/	/					

การสำรวจความมั่นคงของเขื่อน และอาคารประกอบ 2563
 สำนักงานทรัพยากรน้ำภาค 6 จ.ปราจีนบุรี
 วันที่สำรวจ 10 เมษายน 2563

ลำดับ	สภ	รหัสโครงการ	ประเภทงาน	ชื่อโครงการ	หมู่บ้าน	หมู่ที่	ตำบล	อำเภอ	จังหวัด	ผู้นำหลัก	LAT	Long	Zone	ความจุเก็บกัก	ปีที่จ่ายโอน	ผลการตรวจสภาพ					สาเหตุ	แนวทางแก้ไข	แผนการซ่อมปรับปรุง	หมายเหตุ	
																สภาพการใช้บน									
																ดี	ใช้ได้	บกพร่อง	ไม่มี	อันตราย					
56	6	รย.21011	อ่างเก็บน้ำ	อ่างเก็บน้ำเขาวงช้าง	หนองบอน		ฉิมพัฒนา	ฉิมพัฒนา	ระยอง	ชายฝั่งทะเลตะวันออก	12.80575181	101.6258964		250,000	2552	/	/	/	/						
57	6	รย.21001	ฝายน้ำล้น	ฝายน้ำล้นคลองใหญ่	แดงบน		กระเสด	เมือง	ระยอง	ชายฝั่งทะเลตะวันออก	12.68415692	101.4939792		7,860,000	2552	/	/	/	/						
58	6	รย.21003	ฝายน้ำล้น	ฝายน้ำล้นคลองกะหี	ไผ่แดงกอ		สระหาร	ปลวกแดง	ระยอง	ชายฝั่งทะเลตะวันออก	12.94407122	101.3307206		150,000	2554	/	/	/	/						จ่ายโอนภารกิจ
59	6	รย.21012	ฝายน้ำล้น	ฝายน้ำล้นคลองทับมา	ชมนาบ	7	ทับมา	เมือง	ระยอง	ชายฝั่งทะเลตะวันออก	12.73347728	101.2321256		50,000	2554	/	/	/	/						
60	6	รย.21013	ฝายน้ำล้น	ฝายน้ำล้นคลองใหญ่	หนองบัว		หนองบัว	บ้านค่าย	ระยอง	ชายฝั่งทะเลตะวันออก	12.86840289	101.3042317		260,000	2554	/	/	/	/						
61	6	จป.21004	อ่างเก็บน้ำ	อ่างเก็บน้ำเขาคเลด 1	หนองจวี	5,6	เขาบายศรี	ท่าใหม่	จันทบุรี	ชายฝั่งทะเลตะวันออก	12.72437797	102.0192886		450,000	2554	/	/	/	/						จ่ายโอนภารกิจ
62	6	จป.21011	อ่างเก็บน้ำ	อ่างเก็บน้ำคลองทราย	น้ำขุ่น		คลองทูล	เขาคิชฌกูฏ	จันทบุรี	ชายฝั่งทะเลตะวันออก	12.90688714	102.0254239		280,000	0	/	/	/	/						
63	6	จป.21003	ฝายน้ำล้น	ฝายน้ำล้นคลองสุโข	หนองจ้อ	3	มะขาม	มะขาม	จันทบุรี	ชายฝั่งทะเลตะวันออก	12.62667369	102.1703461		50,000	0	/	/	/	/						
64	6	จป.21001	ฝายน้ำล้น	ฝายน้ำล้นคลองแสง	แสง		แสง	เมือง	จันทบุรี	ชายฝั่งทะเลตะวันออก	12.68402022	102.1273947		100,000	0	/	/	/	/						
65	6	จป.21008	ฝายน้ำล้น	ฝายน้ำล้นแม่น้ำจันทบุรี (1)	กระพัง	5	พลวง	เขาคิชฌกูฏ	จันทบุรี	ชายฝั่งทะเลตะวันออก	12.75476386	102.1542058		800,000	2552	/	/	/	/						จ่ายโอนภารกิจ
66	6	จป.21015	ฝายน้ำล้น	ฝายน้ำล้นแม่น้ำจันทบุรี(2)	ขุ่น	4,5,6	วังแฉม	มะขาม	จันทบุรี	ชายฝั่งทะเลตะวันออก	12.75476386	102.1542058		800,000	0	/	/	/	/						
67	6	ศร.21001	อ่างเก็บน้ำ	อ่างเก็บน้ำคลองยอ	หัวฟุ้ง		บ่อพลอย	บ่อไร่	ตราด	ชายฝั่งทะเลตะวันออก	12.57539067	102.5452269		22,000	0	/	/	/	/						
68	6	ศร.21002	อ่างเก็บน้ำ	อ่างเก็บน้ำคลองปลาหมอ	ขุนแสง		เขาส้ม	เขาส้ม	ตราด	ชายฝั่งทะเลตะวันออก	12.2859842	102.3990372		40,000	0	/	/	/	/						
69	6	ศร.21005	อ่างเก็บน้ำ	อ่างเก็บน้ำคลองมะนาว	ทางกลาง		ด่านชุมพล	บ่อไร่	ตราด	ชายฝั่งทะเลตะวันออก	12.43988161	102.5870067		36,000	2554	/	/	/	/						จ่ายโอนภารกิจ
70	6	ศร.21009	อ่างเก็บน้ำ	อ่างเก็บน้ำห้วยจรอง	ทุ่งพิศ	6	วังตะเคียน	เขาส้ม	ตราด	ชายฝั่งทะเลตะวันออก	12.46437806	102.5262561		1,424,270	2554	/	/	/	/						จ่ายโอนภารกิจ
71	6	ศร.21003	ฝายน้ำล้น	ฝายน้ำล้นคลองสีส้อย	ศรีบัวทอง	3	วังตะเคียน	เขาส้ม	ตราด	ชายฝั่งทะเลตะวันออก	12.46697561	102.4826547		-	2554	/	/	/	/						จ่ายโอนภารกิจ
72	6	ศร.21006	ฝายน้ำล้น	ฝายน้ำล้นคลองตะแบก	คันนาสูง	1	เทพนิมิต	เขาส้ม	ตราด	ชายฝั่งทะเลตะวันออก	12.44794044	102.4534636		-	2556	/	/	/	/						
73	6	ศร.21008	ฝายน้ำล้น	ฝายน้ำล้นบ้านฉางเกลือ	ฉางเกลือ	6	ห้วยม่วง	แหลมงอบ	ตราด	ชายฝั่งทะเลตะวันออก	12.41898286	102.5802908		180,000	2554	/	/	/	/						
74	6	จป.21014	ฝายน้ำล้น	ฝายน้ำล้นคลองเวฬุ	ดอน	4	วังสรรพรส	ซุง	จันทบุรี	ชายฝั่งทะเลตะวันออก	12.58094806	102.2903967		110,000	2556	/	/	/	/						
75	6	ศร.21007	ฝายน้ำล้น	ฝายน้ำล้นคลองหลอด	หัวน้ําขาว		หัวน้ําขาว	เมือง	ตราด	ชายฝั่งทะเลตะวันออก	12.36224817	102.4117606		-	2556	/	/	/	/						
76	6	ศษ.21006	ฝายน้ำล้น	ฝายน้ำล้นป่าอินท	ป่าอินท หมู่ 12		คูยงหมี่	สนามชัยเขต	ฉะเชิงเทรา	บางปะกง	13.62637217	101.5062986		-	0	/	/	/	/						
77	6	ชบ.21012	ฝายน้ำล้น	ฝายน้ำล้นคลองชะลุค (2)	ธรรมรัตน์ ม.1		เกษตรสุวรรณ	บ่อทอง	ชลบุรี	บางปะกง	13.31317381	101.4753619		360,000	0	/	/	/	/						
78	6	ปจ.21007	ฝายน้ำล้น	ฝายน้ำล้นบ้านคลองหิน	โนนสูง		นาดี	นาดี	ปราจีนบุรี	ปราจีนบุรี	14.14089808	101.791395		-	0	/	/	/	/						ไม่มีข้อมูล รหัสโครงการซ้ำซ้อน (ฝายน้ำล้นคลองวัง)
79	6	จป.18-2-001	ฝายน้ำล้น	ฝายน้ำล้นจันทเขลม	จันทเขลม		จันทเขลม	เขาคิชฌกูฏ	จันทบุรี	ชายฝั่งทะเลตะวันออก	13.00469181	102.0482125		70,000	0	/	/	/	/						
80	6	ชบ.16-2-001	ฝายน้ำล้น	ฝายน้ำล้นคลองหลวง	คลองหลวง ม.2,ม.6		วัดสุวรรณ	บ่อทอง	ชลบุรี	บางปะกง	13.31101456	101.4181408		-	0	/	/	/	/						
81	6	ปจ.16-2-001	ฝายน้ำล้น	ฝายน้ำล้นห้วยไม้รุ่	โนนแสนสุข	12	นาดี	นาดี	ปราจีนบุรี	ปราจีนบุรี	14.16557169	101.7667022		100,000	0	/	/	/	/						
82	6	รย.18-2-001	ฝายน้ำล้น	ฝายน้ำล้นสูบน้ำคลองโพธิ์	สวนขุ่น	12	ชำช้อ	เขาชะเมา	ระยอง	ชายฝั่งทะเลตะวันออก	12.96342142	101.6680703		110,000	2554	/	/	/	/						
83	6	สท.15-2-001	ฝายน้ำล้น	ฝายน้ำล้นคลองลำพระเพลิงน้อย	ภูเงิน	5	พระเพลิง	เขากองจรี	สระแก้ว	ปราจีนบุรี	13.60128756	102.0142022		-	2554	/	/	/	/						จ่ายโอนภารกิจ
84	6	จป.18-2-002	ฝายน้ำล้น	ฝายน้ำล้นคลองทางแมว	ขุนซ่อง		ขุนซ่อง	แก่งหางแมว	จันทบุรี	ชายฝั่งทะเลตะวันออก	13.049002	101.9352408		220,000	0	/	/	/	/						
85	6	รย.18-2-002	ฝายน้ำล้น	ฝายน้ำล้นคลองมะจวี	สีระมัน	4	ห้วยทิมอยู่	เขาชะเมา	ระยอง	ชายฝั่งทะเลตะวันออก	13.02571036	101.6668814		100,000	2554	/	/	/	/						
86	6	ศษ.16-2-001	ฝายน้ำล้น	ฝายน้ำล้นบ้านเขาผาง	เขาผาง		ท่ากระดาน	สนามชัยเขต	ฉะเชิงเทรา	บางปะกง	13.62904711	101.6771989		220,000	2554	/	/	/	/						
87	6	จป.18-2-004	ฝายน้ำล้น	ฝายน้ำล้นบ้านขุ่น	น้ำขุ่น		คลองทูล	เขาคิชฌกูฏ	จันทบุรี	ชายฝั่งทะเลตะวันออก	12.93800436	102.2313222		420,000	2554	/	/	/	/						จ่ายโอนภารกิจ
88	6	ศร.18-2-003	ฝายน้ำล้น	ฝายน้ำล้นคลองมูน	คลองมูน		บ่อพลอย	บ่อไร่	ตราด	ชายฝั่งทะเลตะวันออก	12.523431	102.5144439		280,000	2554	/	/	/	/						จ่ายโอนภารกิจ
89	6	จป.18-2-003	ฝายน้ำล้น	ฝายน้ำล้นคลองปะพง	ปะพงล่าง ม.5	5	ทรายขาว	สอยดาว	จันทบุรี	โตนเลสาบ	13.12063997	102.3729203		300,000	2554	/	/	/	/						จ่ายโอนภารกิจ
90	6	ศร.18-2-004	ฝายน้ำล้น	ฝายคลองแคน	เนินดินแดง	3	คลองใหญ่	แหลมงอบ	ตราด	ชายฝั่งทะเลตะวันออก				250,000	0	/	/	/	/						
91	6	จป.17-2-001	ฝายน้ำล้น	ฝายน้ำล้นคลองพระพุทธ	พังงอน ม.3	3	ทับโพธิ์	โป่งน้ำร้อน	จันทบุรี	โตนเลสาบ				320,000	2554	/	/	/	/						จ่ายโอนภารกิจ
92	6	ศร.21003	อ่างเก็บน้ำ	อ่างเก็บน้ำคลองขวาง	คลองขวาง		ท่ากุ่ม	เมือง	ตราด	ชายฝั่งทะเลตะวันออก	12.35302269	102.6360872		1,848,200	0	/	/	/	/						
93	6	จป.18-4-008	อ่างเก็บน้ำ	อ่างเก็บน้ำ รร.ชุมพลทหารเรือสัตหีบ เขตฐานทัพเรือสัตหีบ	บางเสร์		บางเสร์	สัตหีบ	ชลบุรี	ชายฝั่งทะเลตะวันออก	12.750585	100.85308		300,000	0	/	/	/	/						
94	6	ชบ.18-4-009	อ่างเก็บน้ำ	อ่างเก็บน้ำศูนย์ฝึกทหารใหม่ ฐานฐานทัพเรือสัตหีบ	บางเสร์		บางเสร์	สัตหีบ	ชลบุรี	ชายฝั่งทะเลตะวันออก	12.744444	100.88889		40,500	0	/	/	/	/						

ภาคผนวก 6

ข้อมูลแหล่งน้ำธรรมชาติในพื้นที่สำนักงานทรัพยากรน้ำภาค 6
(ปราจีนบุรี)

ข้อมูลแหล่งน้ำธรรมชาติ
สำนักงานทรัพยากรน้ำภาค 6 (ปราจีนบุรี)
วันที่สำรวจ 10 เมษายน 2563

ลำดับ	รหัสแหล่งน้ำ	ชื่อแหล่งน้ำ	ประเภทแหล่งน้ำ	บ้าน	หมู่ที่	ตำบล	อำเภอ	จังหวัด	X_WGS_E	Y_WGS_N	โซน	ระวางแผนที่	พื้นที่ (ไร่)	ปริมาตร (m3)	การถือครอง	หน่วยงานรับผิดชอบ	การใช้ประโยชน์	ประเภทโครงการ
1	16020036	หนองน้ำ	หนอง/บึง/กุต	คลอง 29	1	บางปลากด	องครักษ์	นครนายก	739,112.00	1,583,686.00	47	52374	603.00	-	สาธารณะ	อบต.บางปลากด	อื่นๆ	อนุรักษ์
2	16030164	หนองน้ำ	หนอง/บึง/กุต	แปลงไม้	8	ลาดกระทิง	สนามชัยเขต	ฉะเชิงเทรา	787,700.00	1,516,470.00	47	53363	5,825.00	-	สาธารณะ	อบต.ลาดกระทิง	อุบิโกต, บริโกต, ผลิตประปา, อื่นๆ	ปรับปรุง พื้นฟู
3	15050638	หนองน้ำ	หนอง/บึง/กุต	เนินสูงเหนือ	17	คำโตนด	ประจันตคาม	ปราจีนบุรี	781,241.00	1,542,533.00	47	53364	712.00	-	สาธารณะ	อบต.คำโตนด	อุบิโกต, บริโกต, ผลิตประปา, อื่นๆ	ปรับปรุง พื้นฟู
4	15050632	หนองน้ำ	หนอง/บึง/กุต	ยาง	9	หนองแก้ว	ประจันตคาม	ปราจีนบุรี	780,279.00	1,542,761.00	47	53364	559.00	-	สาธารณะ	อบต.หนองแก้ว	อุบิโกต, บริโกต, ผลิตประปา, อื่นๆ	ปรับปรุง พื้นฟู
5	16030273	หนองน้ำ	หนอง/บึง/กุต	ห้วยสาม	15	เกาะขนุน	พนมสารคาม	ฉะเชิงเทรา	762,913.00	1,500,844.00	47	52362	740.00	-	สาธารณะ	อบต.เกาะขนุน	บริโกต, อื่นๆ	ปรับปรุง พื้นฟู
6	16050078	หนองน้ำ	หนอง/บึง/กุต	หลังเขาดิน	7	เขาดิน	บางปะกง	ฉะเชิงเทรา	725,851.00	1,547,029.00	47	52364	455.00	-	สาธารณะ	อบต.เขาดิน	อุบิโกต, อื่นๆ	ปรับปรุง พื้นฟู
7	18020530	หนองน้ำ	หนอง/บึง/กุต	เขาขาด	2	ตำบลชุมพล	บ่อไร่	ตราด	241,775.00	1,374,863.00	48	55334	600.00	3,360,000.00	สาธารณะ	อบต.ตำบลชุมพล	อุบิโกต, ผลิตประปา, เพาะปลูก, อื่นๆ	ปรับปรุง พื้นฟู
8	18030018	หนองน้ำ	หนอง/บึง/กุต	วังยายมุก	10	คลองพลู	เขาคิชฌกูฏ	จันทบุรี	177,607.00	1,432,028.00	48	54344	2,100.00	13,440,000.00	สาธารณะ	กรมชลประทาน	เพาะปลูก, อื่นๆ	ปรับปรุง พื้นฟู
9	18030298	หนองกระเพลิง	หนอง/บึง/กุต	ท่าหลวงบน	4	ท่าหลวง	มะขาม	จันทบุรี	191,077.00	1,404,690.00	48	54343	750.00	3,900,000.00	สาธารณะ	อบต.ท่าหลวง	อุบิโกต, เพาะปลูก, อื่นๆ	ปรับปรุง พื้นฟู
10	18030333	หนองตะพอง	หนอง/บึง/กุต	มะขาม	1	มะขาม	มะขาม	จันทบุรี	195,836.00	1,403,310.00	48	54343	1,000.00	5,600,000.00	สาธารณะ	เทศบาลมะขาม,เทศบาลมะขามเมืองใหม่	อุบิโกต, เพาะปลูก, ปศุสัตว์, นันทนาการ, อื่นๆ	ปรับปรุง พื้นฟู
11	18060158	หนองน้ำ	หนอง/บึง/กุต	หนองอ้ายรีน	2	ละหาร	ปลวกแดง	ระยอง	752,778.00	1,435,436.00	47	52341	8,000.00	57,600,000.00	สาธารณะ	กรมชลประทาน	อุบิโกต, ผลิตประปา, เพาะปลูก, ประมง, อื่นๆ	ปรับปรุง พื้นฟู