

คู่มือการ Set Data Source ให้ shape files เมื่อเปลี่ยนตำแหน่งที่วางไฟล์

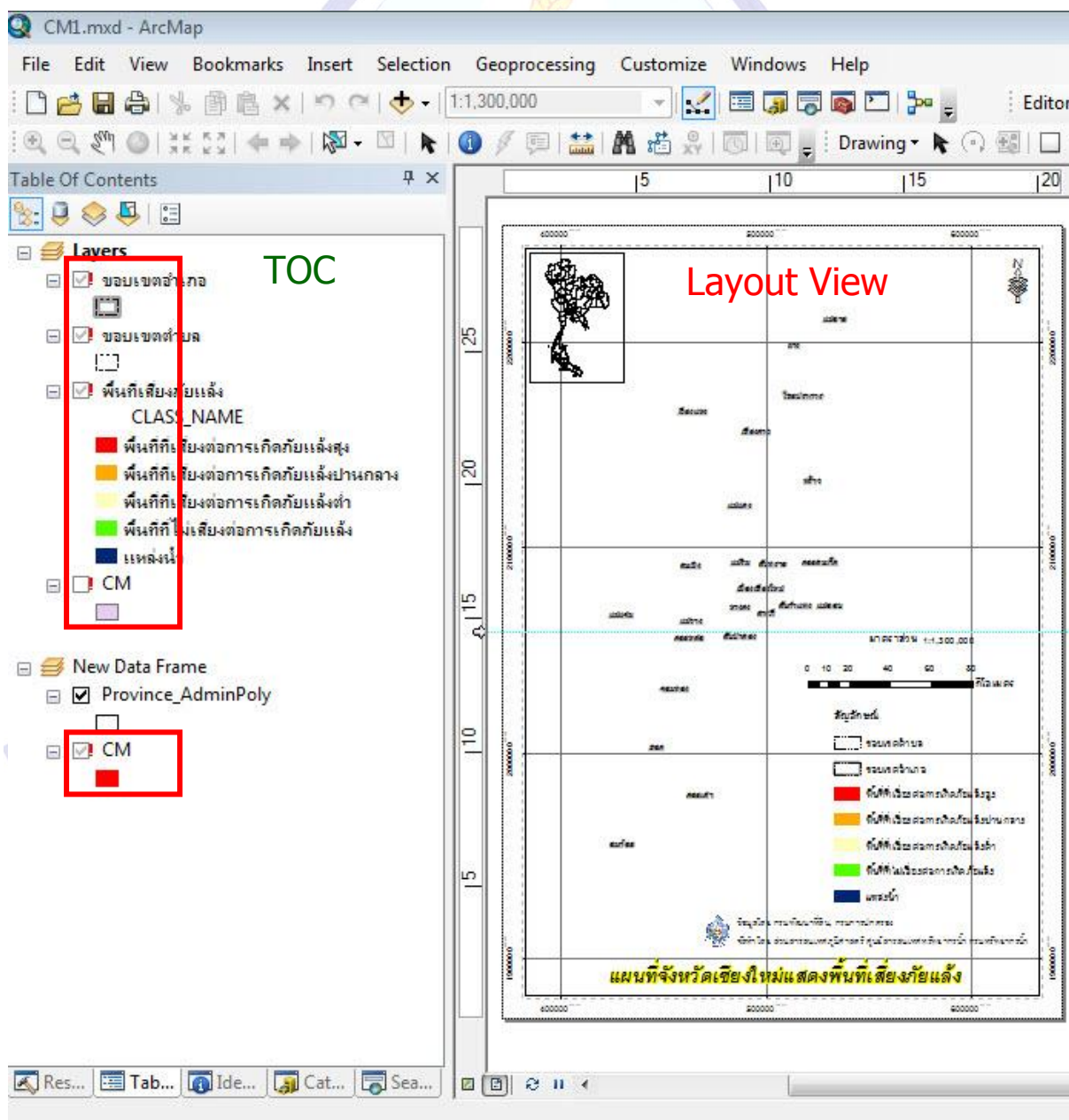
สำหรับการฝึกอบรมทำแผนที่ หลังจากที่คุณเข้ารับการฝึกอบรมกลับไป จะเกิดปัญหาเมื่อนำไฟล์ที่ copy ไปใช้งาน แล้วนำ shape ไฟล์ไปวางคนละ drive กับตอนที่มาฝึกอบรม ตอนมาฝึกอบรมอยู่ drive C แต่เมื่อกลับไปทำงาน อาจไปวาง drive M หรือ drive อื่นๆ ซึ่งจะเกิดปัญหาเมื่อเปิดไฟล์ .mxd ขึ้นมา ภาพแผนที่จะไม่ขึ้น และ shape ไฟล์ที่เปิดขึ้นมาจะมีเครื่องหมายตกใจ ! อยู่ข้างหลัง เพราะโปรแกรมจะหา shape ไฟล์ไม่พบ เพราะท่านนำ shape ไฟล์ ไปวางใน drive ใหม่ จึงจำเป็นต้อง Set Data Source ให้กับ shape ไฟล์ ที่วางใหม่ ให้โปรแกรมรู้ว่า shape ไฟล์นี้ อยู่ที่ไหน drive ใด

จากตัวอย่างนี้ ข้อมูลที่ใช้ในการอบรมทั้งหมด เดิมวางไว้ใน C:\Train_ArcGIS101\Edit_2 แต่เมื่อกลับไปยังที่ทำงาน แต่ละท่านอาจไปวางไว้ใน drive ที่ต่างกันไป ในที่นี้ ตัวอย่างจะวางไว้ใน Drive M คือ M:\Train_ArcGIS101\Edit_3

การ Set Data Source ให้กับข้อมูลที่น่าไปวางไว้ในที่ใหม่ จะมีขั้นตอนดังต่อไปนี้

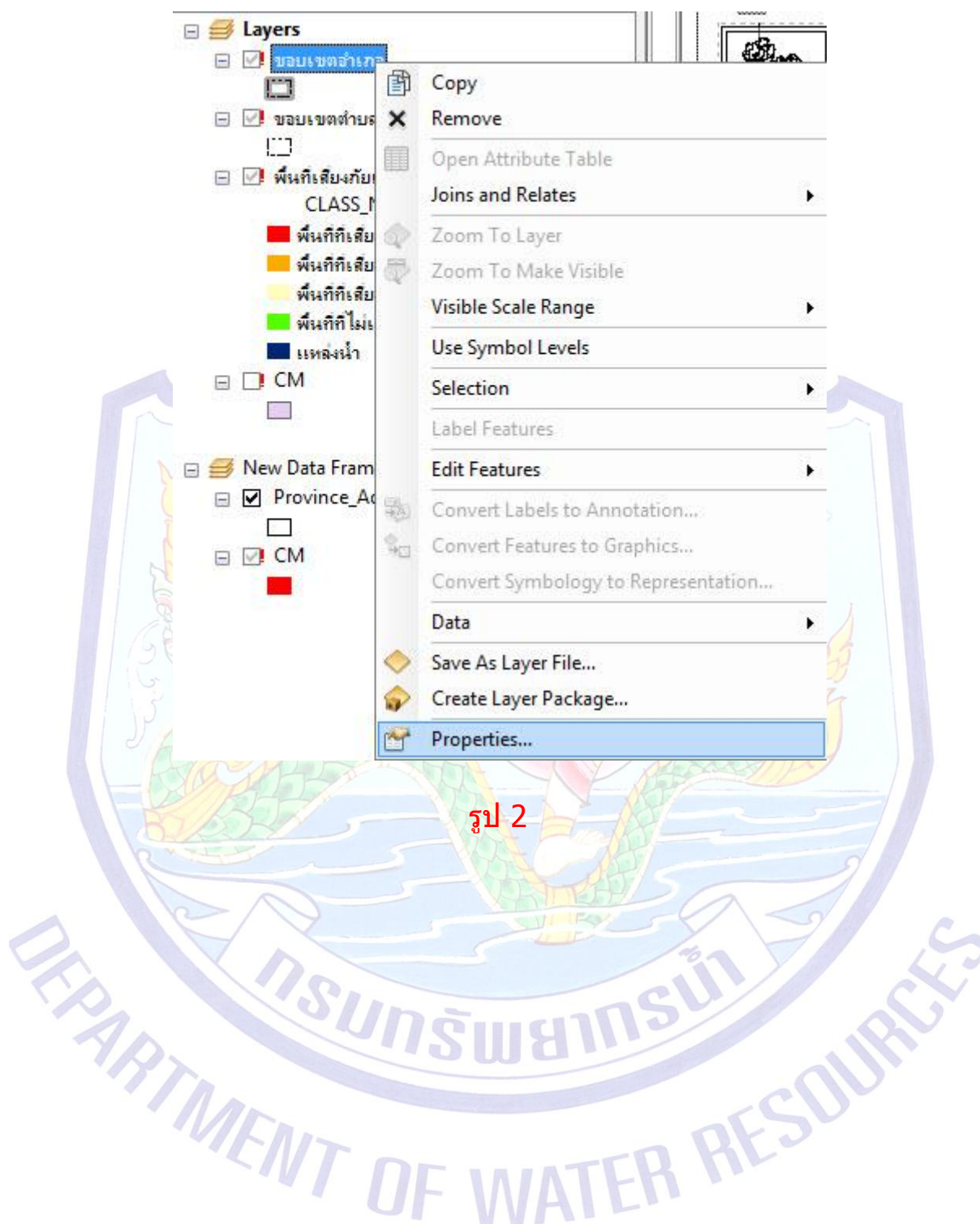


1. เมื่อกลับไป จะเริ่มทำงานใน ArcGIS เมื่อ copy ไฟล์ที่ทำงานตอนฝึกอบรม แล้วนำไปวางไว้ใน drive อื่นๆ ที่ไม่ใช่ drive เดิม เช่น ไปวางไว้ใน drive M ซึ่งตอนฝึกอบรมนั้น ได้วางไว้ใน drive C จึงทำให้มันเปลี่ยนเส้นทางข้อมูลไป จึงทำให้โปรแกรมหา shape ไฟล์ไม่พบ ดังนั้น หาก copy ข้อมูลที่ทำงานไว้ที่ใดต้อง set ให้โปรแกรมรู้ว่า เปลี่ยนเส้นทางการวางข้อมูลไปที่ใด จึงจะทำให้เปิดใช้งานข้อมูลได้ ดังนั้นเมื่อเปิดไฟล์ .mxd ที่ save ไว้ขึ้นมา จะปรากฏ ดังรูป 1 คือ เกิดเครื่องหมายตกใจอยู่หน้าชื่อ shape ไฟล์ เนื่องจาก ตำแหน่งของ shape ไฟล์ เปลี่ยนไปแล้ว ในที่นี้ได้ copy ไฟล์ทำงานไปไว้ใน drive M แต่ไฟล์ที่ save ไว้ จะจำว่า อยู่ที่ drive C เหมือนการทำงานครั้งแรกที่มาอบรมกัน และใน Layout View จะไม่มีเส้นแผนที่ปรากฏขึ้นเลย

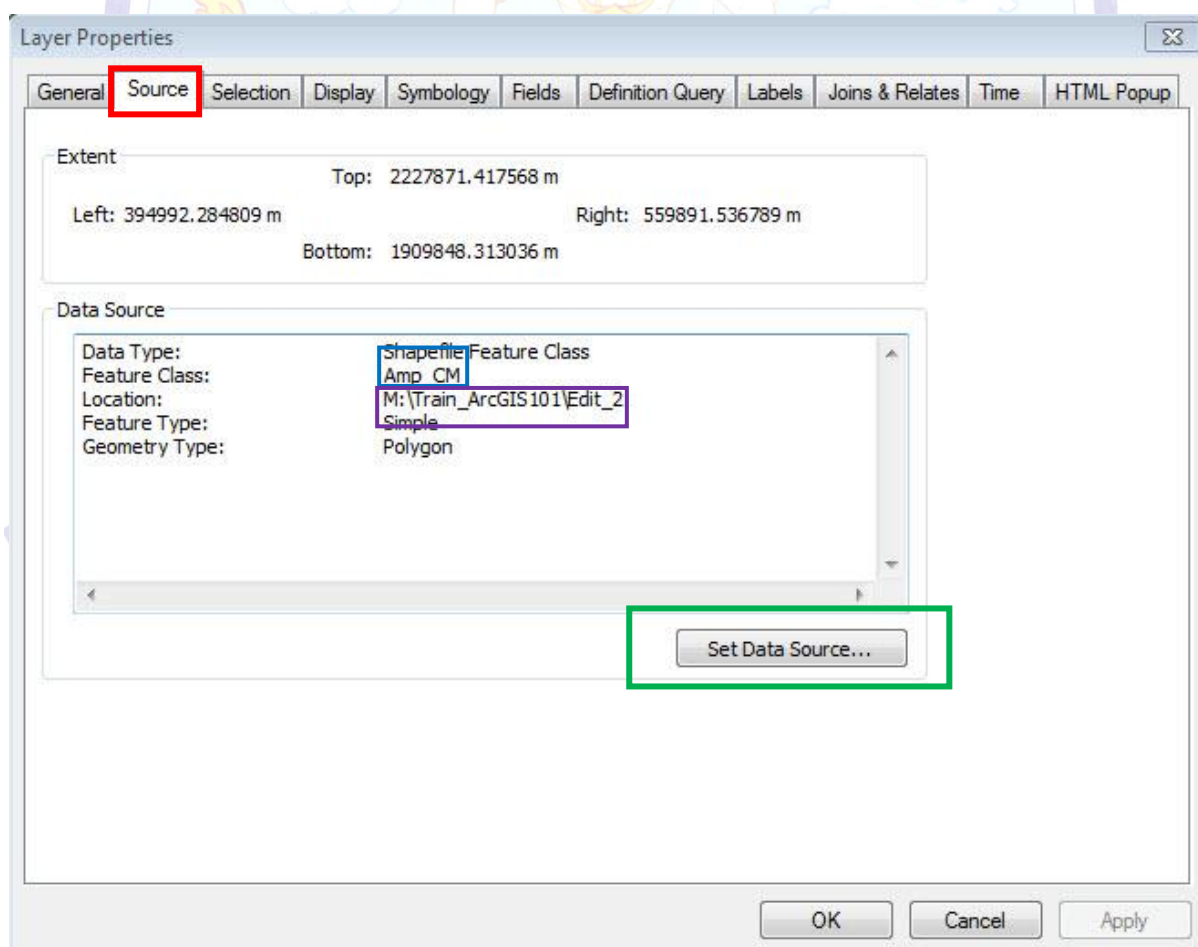


รูป 1

2. จึงต้องทำการบอกตำแหน่งใหม่ให้กับโปรแกรม โดย คลิก ที่ไฟล์ที่เกิดเครื่องหมายตกใจให้ Active หรือ Highlight จากตัวอย่าง ดังรูป 2 เลือก shape ไฟล์ ขอบเขตอำเภอ ให้ Active แล้ว คลิก ขวา เลือก properties

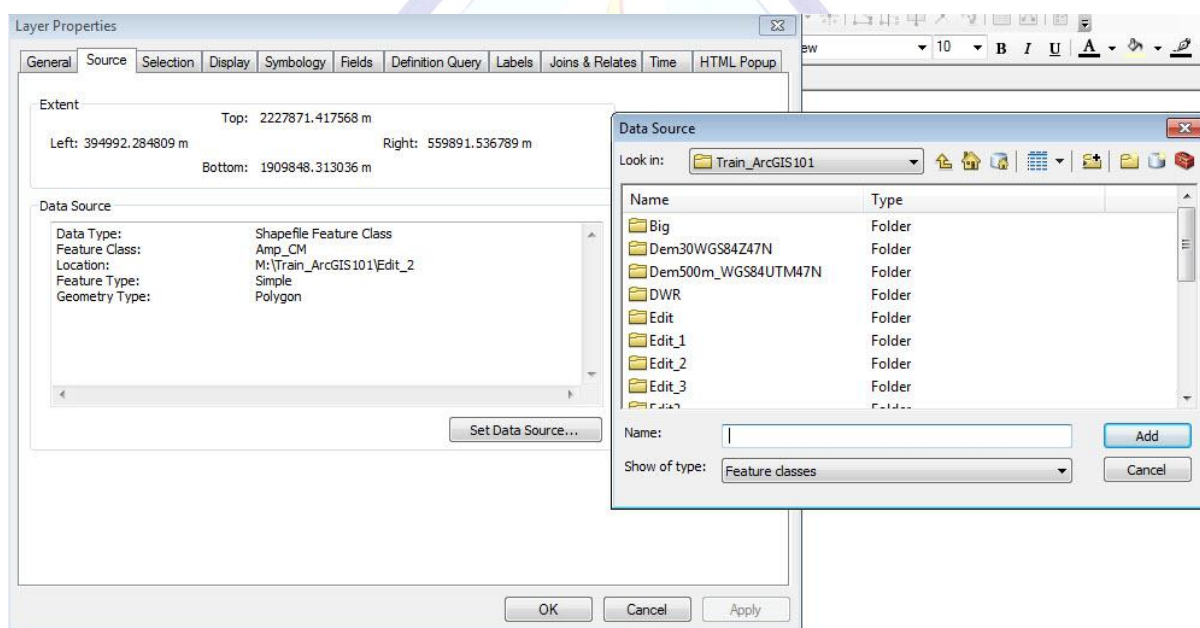


3. จะปรากฏหน้าต่าง Layer Properties ขึ้น ดังรูป 3 เลือกที่ tap **source** ทำการ **Set Data Source** ก่อนจะ set ต้องรู้ว่า ข้อมูลนั้นชื่ออะไร และที่อยู่ไหน นั้นอยู่ที่ไหน จากตัวอย่าง ข้อมูล shape ไฟล์ ขอบเขตอำเภอ ที่เราเลือกแก้ไข Data Source นั้น ชื่อ ก่อนแก้ไขคือ **Amp_CM** และเดิมอยู่ที่ **M:\Train_ArcGIS101\Edit_2** แต่ข้อมูลนั้นไปวางไว้ที่ใหม่ โดยไปอยู่ที่ **M:\Train_ArcGIS101\Edit_3** ส่วนของแต่ละคนไปวางไว้อยู่ในที่ใด ก็ให้ Set Data Source ตามความเป็นจริงของเครื่องนั้นๆ ถ้าอยู่ใน drive D ก็ไป Set Data Source ให้อยู่ใน drive D ซึ่งที่อยู่ของข้อมูลจะไม่เหมือนกับของตัวอย่างในคู่มือ ทำการ คลิก ที่ **Set Data Source**

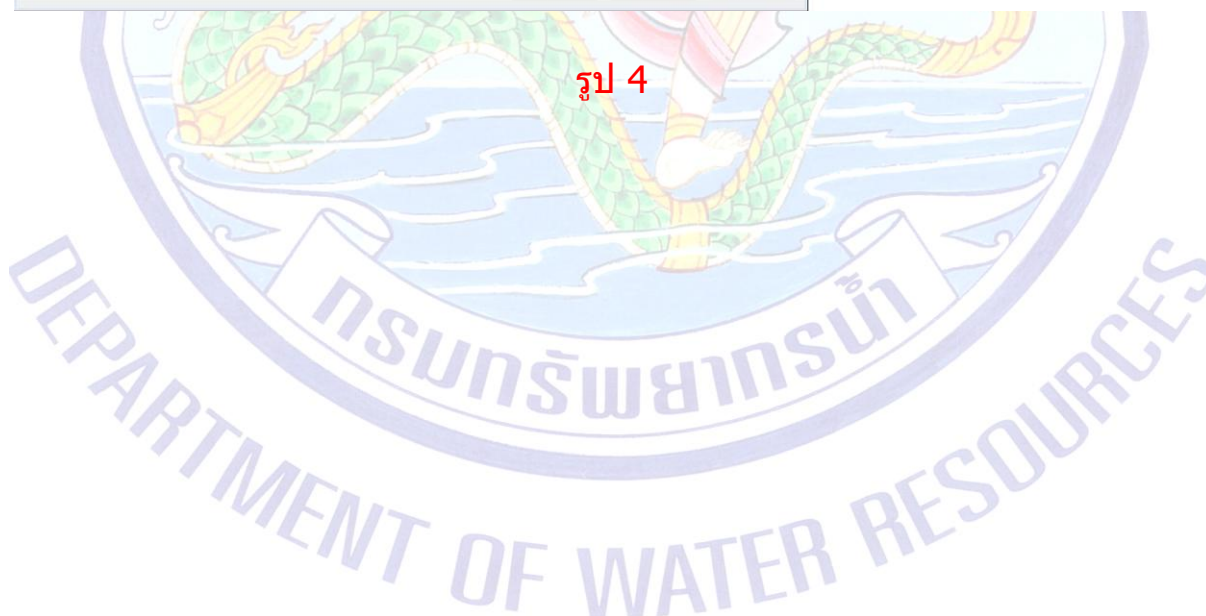


รูป 3

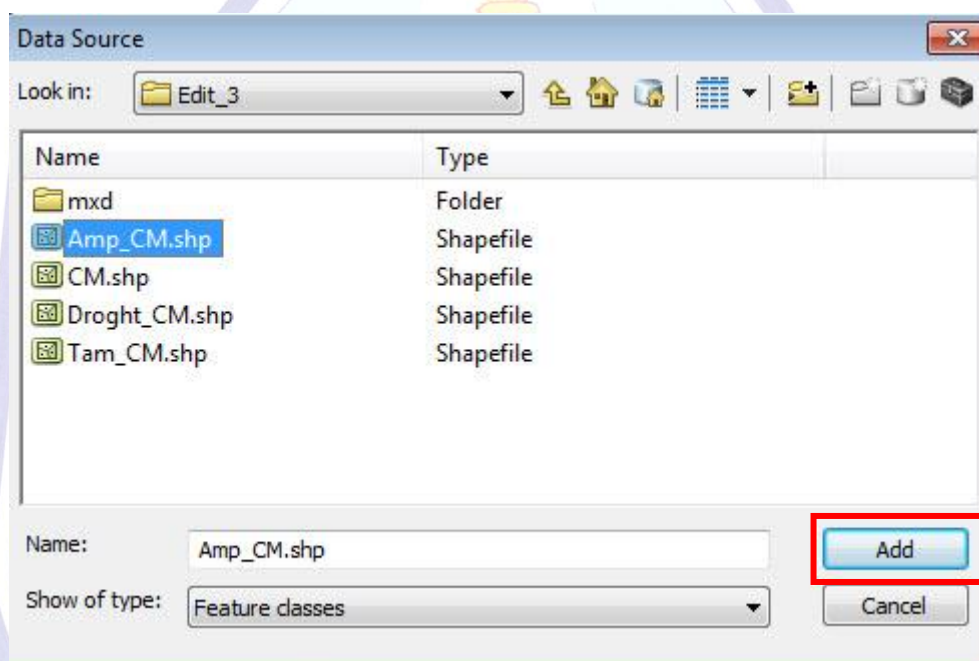
4. เมื่อคลิกที่ **Set Data Source** จะปรากฏหน้าต่าง Data Source ขึ้นให้ไปเลือกว่าไฟล์ที่ต้องการเปลี่ยน Data Source ที่อยู่ใหม่อยู่ที่ใด ตามความเป็นจริงของแต่ละเครื่องที่นำไปวาง ไม่จำเป็นต้องเหมือนกับตัวอย่าง แต่จากตัวอย่าง **รูป 4** ที่อยู่ใหม่จะไปอยู่ที่ M:\Train_ArcGIS101\Edit_3 ก็ต้องเลือกที่อยู่ใหม่ให้ตรงกัน



รูป 4



5. คลิก เลือกที่อยู่ของ shape ไฟล์ที่ต้องการ Set Data Source ให้ตรงกับที่อยู่
 ในเครื่องคอมพิวเตอร์ที่ทำงานนั้นๆ ดังตัวอย่าง **รูป 5** ไฟล์ ขอบเขตอำเภอ ซึ่งชื่อจริงๆ คือ
 Amp_CM.shp ทำการคลิก เลือกที่ Amp_CM.shp แล้ว คลิก **Add** (ที่อยู่ของ
 shape ไฟล์ตัวอย่าง คือ M:\Train_ArcGIS101\Edit_3 ส่วนของแต่ละท่าน จะไป
 อยู่ตามที่ท่านได้นำไฟล์ข้อมูลไปวางไว้ ซึ่งท่านต้องจำให้ได้ว่า วางไว้ที่ใด ชื่อ
 Folder อะไร)



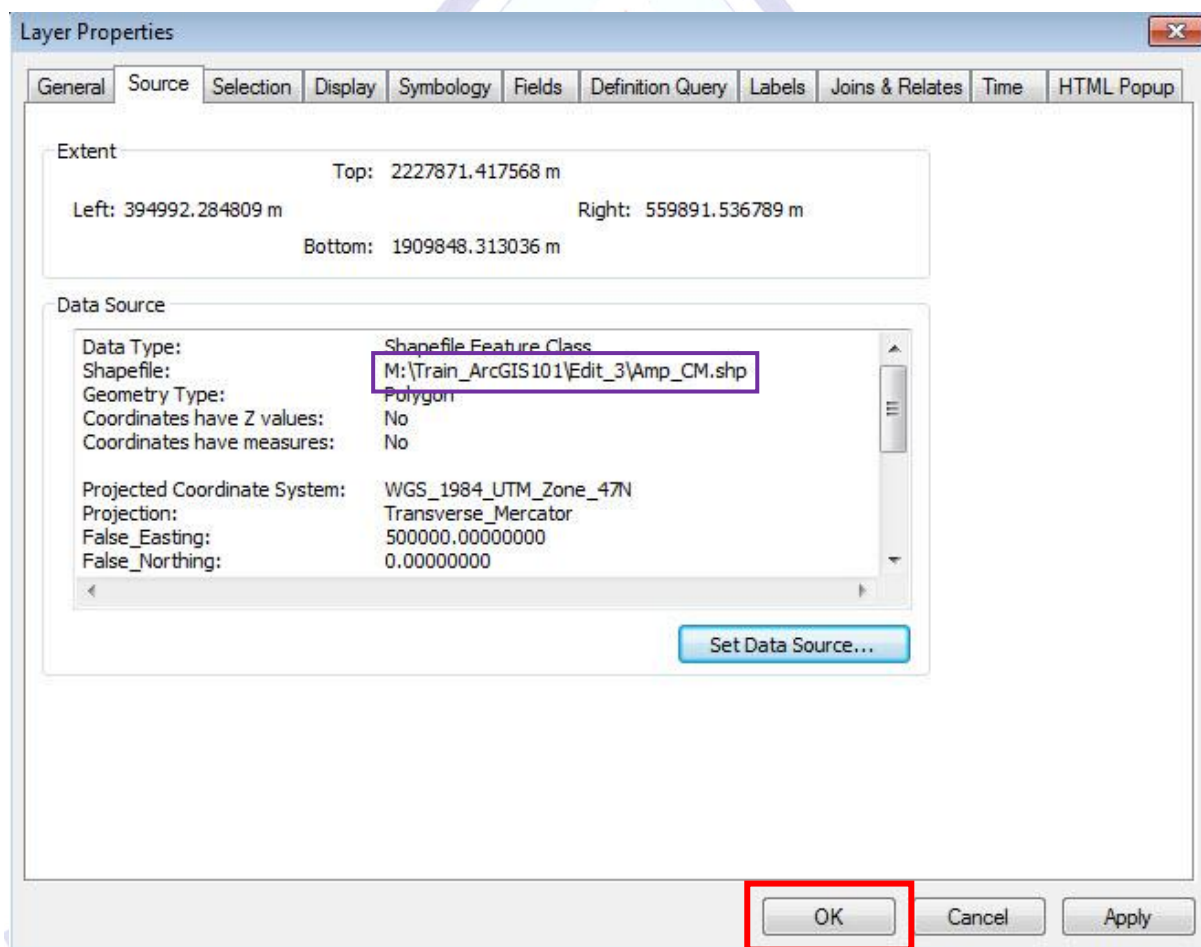
รูป 5

DEPARTMENT OF WATER RESOURCES
 กรมทรัพยากรน้ำ

6. เมื่อ คลิก Add แล้วจะกลับมาที่หน้าต่าง Layer Properties ดังรูป 6 จะเห็นว่า Data Source จะเปลี่ยนไปอยู่ตามที่ได้ Set ใหม่แล้ว คือ

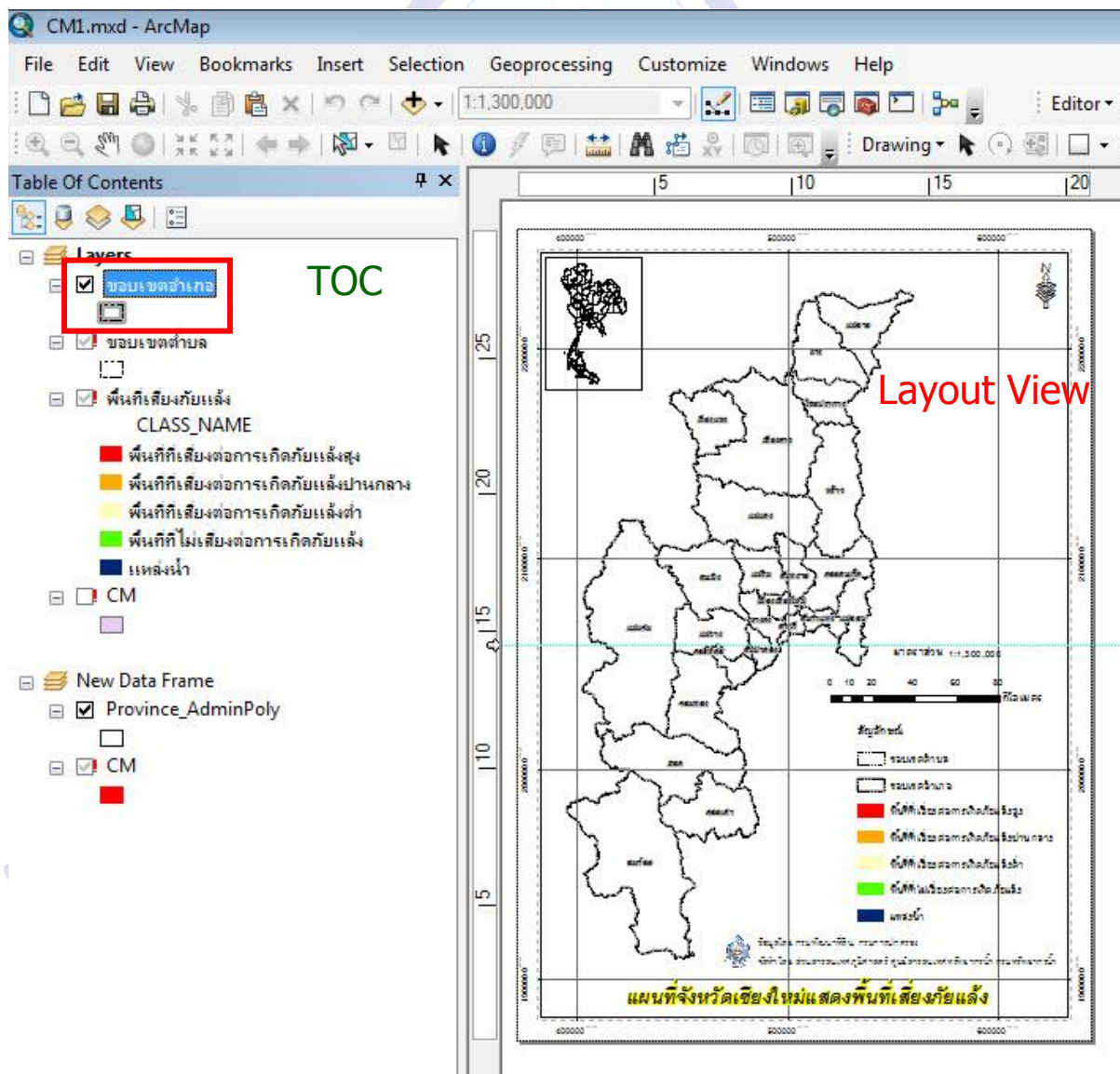
M:\Train_ArcGIS101\Edit_3\Amp_CM.shp เดิมคือ

M:\Train_ArcGIS101\Edit_2\Amp_CM.shp แล้วให้ คลิก OK



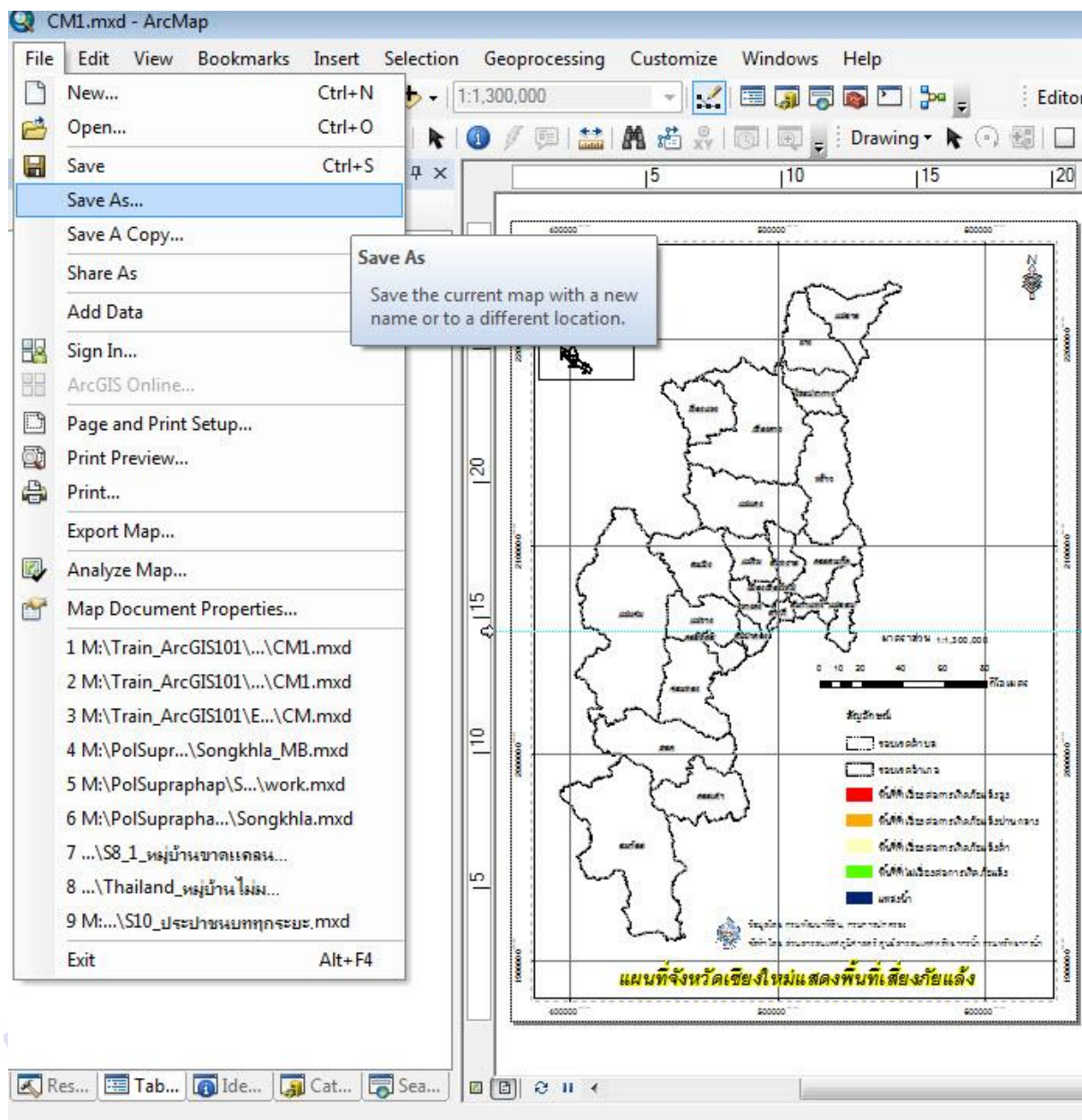
รูป 6

7. เมื่อ คลิก OK แล้วจะปรากฏหน้าต่าง ดังรูป 7 จะเห็นว่า **ขอบเขตอำเภอ** (= Amp_CM.shp) จะไม่มีเครื่องหมายตกใจสีแดงแล้ว และในหน้าต่าง **Layout View** จะเห็นว่า จากเดิมที่แผนที่ไม่มีเส้นขอบเขตอำเภอปรากฏอยู่ เมื่อ Set Data Source ใหม่แล้วจะเห็น เส้นขอบเขตอำเภอ ปรากฏใน **Layout View**



รูป 7

8. ทำข้อมูลด้วยวิธีการเดิมจากข้อ 1-7 ในข้อมูลอื่นๆ ที่ยังมีเครื่องหมายตกใจ เมื่อ Set Data Source ให้ข้อมูลที่มีเครื่องหมายตกใจจนครบทุกตัว จะต้อง save ใหม่ อีกครั้ง หรือจะ save ก่อน Set ครบทุกตัวก็ได้ ดังรูป 8 เลือก File → Save As...



รูป 8

9. เลือกที่อยู่ที่จะ Save As ตั้งชื่อไฟล์ จากตัวอย่างรูป 9 เก็บไว้ที่

M:\Train_ArcGIS101\Edit_3\mxd ชื่อไฟล์คือ CM1.mxd คลิก **Save**

