

## แผนปฏิบัติการบรรเทาภาวะน้ำท่วมและภาวะน้ำแล้งของสำนักงานทรัพยากรน้ำภาค 2

### 1. บทนำ

กรมทรัพยากรน้ำ ในฐานะที่เป็นหน่วยงานปฏิบัติในสังกัดกระทรวงทรัพยากรธรรมชาติและสิ่งแวดล้อม มีภารกิจรับผิดชอบเกี่ยวกับทรัพยากรน้ำผิวดินในพื้นที่นอกเขตชลประทาน/พื้นที่เกษตรน้ำฝน จำนวน 117 ล้านไร่ ซึ่งศักยภาพด้านทรัพยากรน้ำของพื้นที่จะขึ้นอยู่กับปริมาณฝนที่ตกในพื้นที่เป็นหลัก เนื่องจากไม่มีแหล่งเก็บกักน้ำขนาดใหญ่และระบบชลประทาน ที่จะใช้สามารถควบคุมปริมาณน้ำและการใช้น้ำของพื้นที่ได้ ทำให้พื้นที่นอกเขตชลประทาน ต้องเผชิญเหตุกับปัญหากล้วยภัยพิบัติอันเกิดจากน้ำ ไม่ว่าจะเป็นปัญหาภาวะน้ำท่วมและปัญหาภาวะน้ำแล้ง และเนื่องจากปัจจัยของการเกิดเหตุวิกฤติน้ำในพื้นที่นอกเขตชลประทานไม่สามารถควบคุมได้ การเตรียมความพร้อมในการเผชิญเหตุจึงเป็นสิ่งสำคัญ เพื่อให้หน่วยงานมีความพร้อมในการช่วยเหลือประชาชนที่ได้รับความเดือดร้อนจากปัญหาวิกฤติน้ำได้อย่างมีประสิทธิภาพ ซึ่งกรมทรัพยากรน้ำ ได้รับการจัดสรรงบประมาณในการบริหารจัดการเพื่อรองรับสภาวะวิกฤติน้ำ ตั้งแต่ปีงบประมาณ พ.ศ. 2556 ถึงปัจจุบัน โดยได้จัดสรรงบประมาณดังกล่าว ลงสู่สำนักงานทรัพยากรน้ำภาค 2 เพื่อใช้ปฏิบัติงานให้ความช่วยเหลือประชาชนที่ได้รับความเดือดร้อนจากปัญหาภาวะน้ำแล้งและภาวะน้ำท่วม จึงต้องมีการจัดทำแผนปฏิบัติการบรรเทาภาวะน้ำแล้งและภาวะน้ำท่วม เพื่อใช้เป็นคู่มือในการปฏิบัติงานร่วมกับหน่วยงานที่เกี่ยวข้อง และทำให้การใช้จ่ายงบประมาณและผลการปฏิบัติงานช่วยเหลือประชาชนที่ได้รับความเดือดร้อนจากภัยพิบัติด้านน้ำเป็นไปอย่างมีประสิทธิภาพ

นอกจากนี้ สำนักงานทรัพยากรน้ำแห่งชาติ ซึ่งเป็นหน่วยงานกำกับนโยบายด้านทรัพยากรน้ำของประเทศ ได้กำหนดให้หน่วยงานที่เกี่ยวข้องปฏิบัติตามปฏิทินการบริหารจัดการทรัพยากรน้ำช่วงฤดูฝนและฤดูแล้ง โดยกรมทรัพยากรน้ำเป็นหนึ่งในหน่วยงานที่ต้องถือปฏิบัติตามปฏิทินดังกล่าว จึงจัดทำแผนปฏิบัติการบรรเทาภาวะน้ำแล้งและภาวะน้ำท่วม เพื่อตอบสนองนโยบายของสำนักงานทรัพยากรน้ำแห่งชาติ

### 2. วัตถุประสงค์

1) เพื่อเป็นการเตรียมความพร้อมในการรับมือกับภาวะน้ำแล้งและภาวะน้ำท่วมของกรมทรัพยากรน้ำ โดยเฉพาะการเตรียมความพร้อมของระบบปฏิบัติการเฝ้าระวังและเตือนภัยล่วงหน้าน้ำหลาก-ดินถล่ม (Early Warning System) ระบบตรวจวัดสถานการณ์น้ำทางไกลอัตโนมัติ อุปกรณ์เครื่องมือ (เครื่องสูบน้ำ รถบรรทุกน้ำ รถยนต์บรรทุก เรือท้องแบน) ความพร้อมด้านความมั่นคงแข็งแรงของอาคารชลศาสตร์ ความพร้อมของเจ้าหน้าที่ด้านการเฝ้าระวังสถานการณ์ เจ้าหน้าที่ด้านการปฏิบัติงานเชิงพื้นที่รายจังหวัด และรายชื่อผู้รู้ประจำสถานีเตือนภัยล่วงหน้าน้ำหลาก-ดินถล่มในพื้นที่

2) เพื่อให้กรมทรัพยากรน้ำ มีแผนปฏิบัติการบรรเทาภาวะน้ำแล้งและภาวะน้ำท่วม ที่ตอบสนองต่อการดำเนินงานตามมาตรการรองรับสถานการณ์ฤดูแล้งและฤดูฝนของสำนักงานทรัพยากรน้ำแห่งชาติ

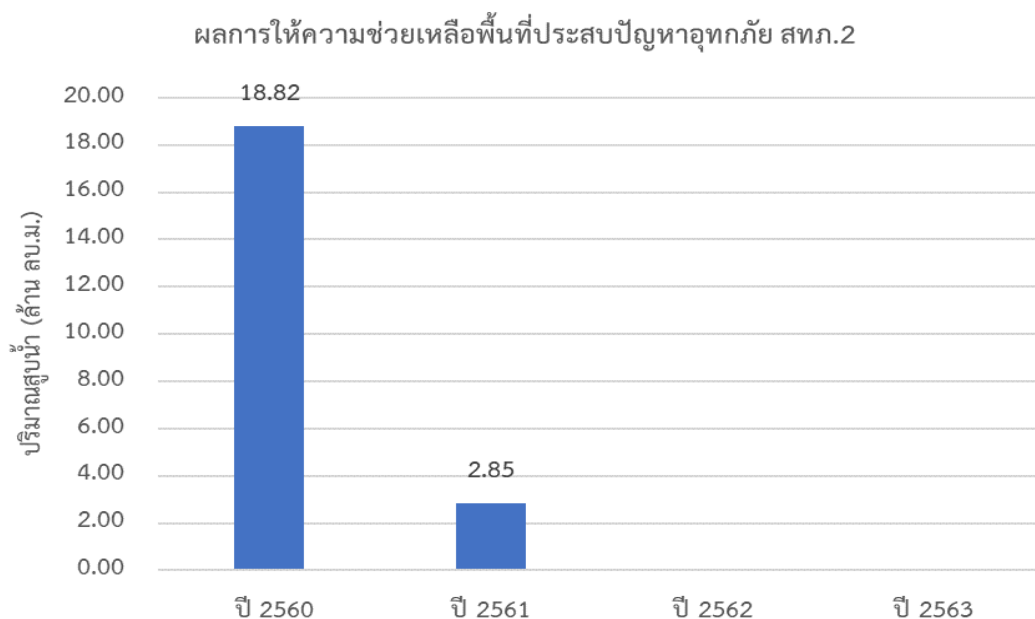
3) เพื่อให้สำนักงานทรัพยากรน้ำภาค 2 มีแผนปฏิบัติการบรรเทาภาวะน้ำแล้งและภาวะน้ำท่วมของสำนักงานทรัพยากรน้ำภาค 2 ที่จะใช้เป็นคู่มือในการปฏิบัติงานเผชิญเหตุ โดยบูรณาการกับหน่วยงานที่เกี่ยวข้องในพื้นที่รับผิดชอบ เช่น จังหวัด สำนักงานป้องกันและบรรเทาสาธารณภัยเขต สำนักงานป้องกันและบรรเทาสาธารณภัยจังหวัด สำนักงานทรัพยากรธรรมชาติและสิ่งแวดล้อมจังหวัด เป็นต้น

### 3. ประโยชน์ที่ได้รับ

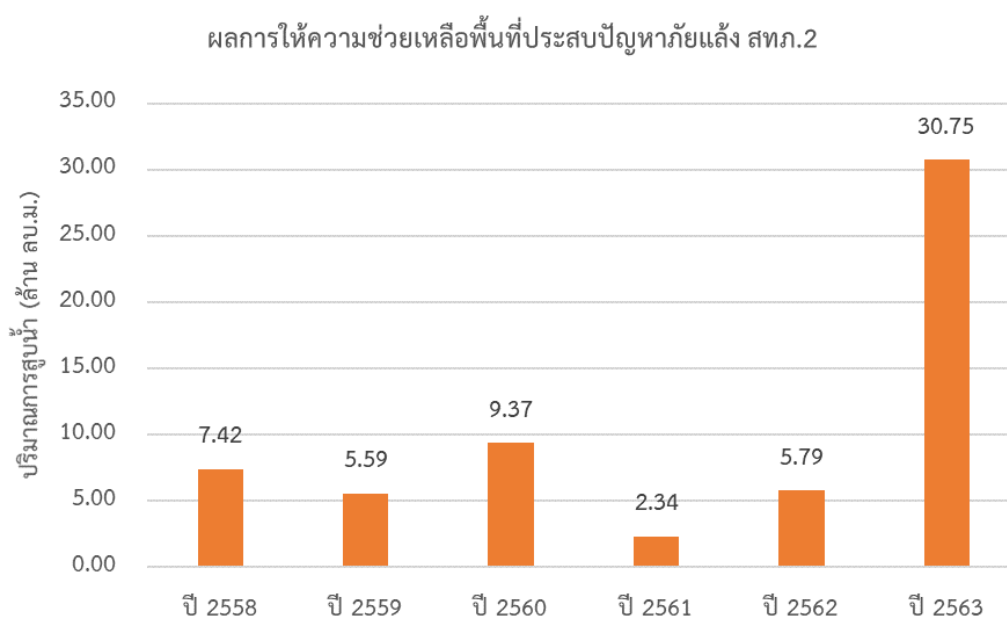
- 1) กรมทรัพยากรน้ำ โดยเฉพาะสำนักงานทรัพยากรน้ำภาค 2 มีความพร้อมที่จะปฏิบัติงานเผชิญเหตุกับปัญหาภัยพิบัติอันเกิดจากน้ำ และบูรณาการกับหน่วยงานที่เกี่ยวข้อง ในการให้ความช่วยเหลือประชาชนที่ได้รับเดือดร้อนจากปัญหาภาวะน้ำแล้งและภาวะน้ำท่วมได้อย่างทันต่อเหตุการณ์
- 2) กรมทรัพยากรน้ำ สามารถปฏิบัติงานที่ตอบสนองต่อปฏิทินการบริหารจัดการทรัพยากรน้ำช่วงฤดูฝน และฤดูแล้งของสำนักงานทรัพยากรน้ำแห่งชาติ
- 3) สำนักงานทรัพยากรน้ำภาค 2 มีคู่มือในการปฏิบัติงานเผชิญเหตุ โดยบูรณาการกับหน่วยงานที่เกี่ยวข้องได้อย่างมีประสิทธิภาพ

### 4. สรุปผลการให้ความช่วยเหลือของสำนักงานทรัพยากรน้ำภาค 2

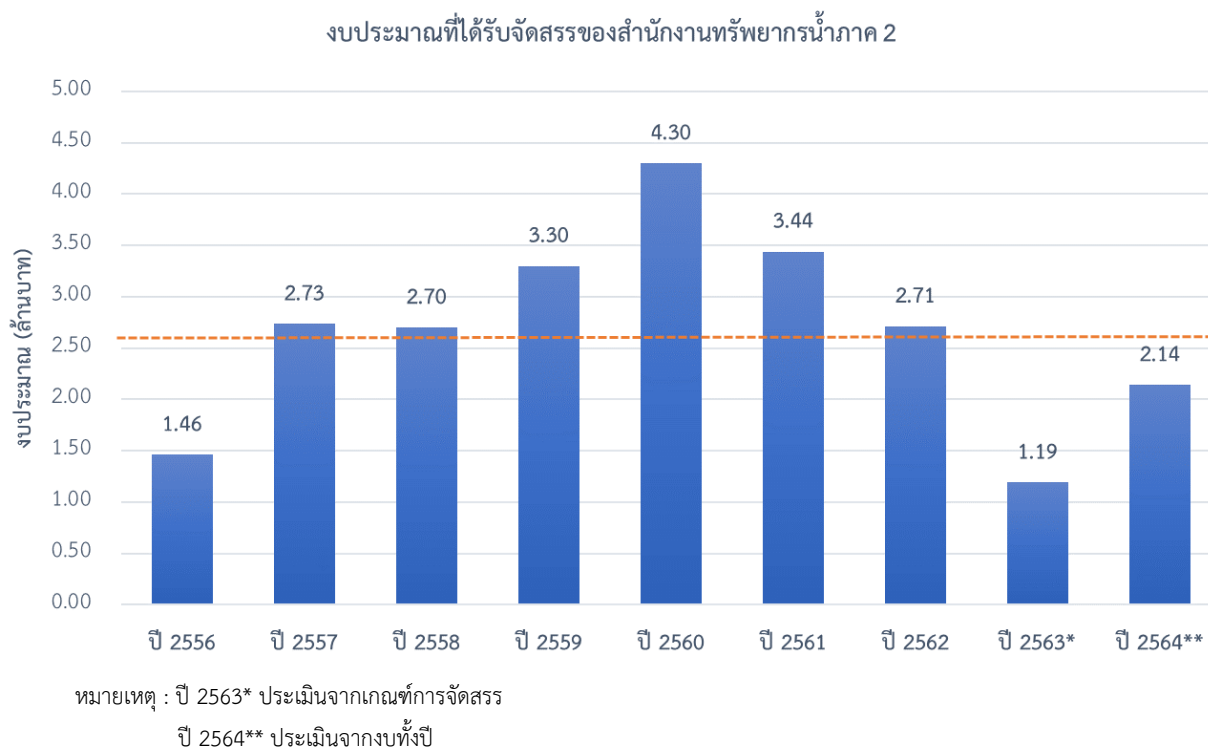
#### 4.1 ผลการให้ความช่วยเหลือพื้นที่ประสบปัญหาอุทกภัยตั้งแต่ ปี พ.ศ. 2560 - 2563



#### 4.2 ผลการให้ความช่วยเหลือพื้นที่ประสบภัยแล้งตั้งแต่ ปี พ.ศ. 2558 - 2563



## 5. งบประมาณที่ได้รับการจัดสรร



## 6. ข้อมูลเชิงพื้นที่

### 6.1 พื้นที่รับผิดชอบของสำนักงานทรัพยากรน้ำภาค 2

สำนักงานทรัพยากรน้ำภาค 2 มีพื้นที่รับผิดชอบ 12 จังหวัด ประกอบด้วย จังหวัดชัยนาท นครสวรรค์ นนทบุรี ปทุมธานี พระนครศรีอยุธยา เพชรบูรณ์ ลพบุรี สมุทรปราการ สระบุรี สิงห์บุรี อุทัยธานี อ่างทอง รายละเอียดแสดงดังรูปที่ 1

### 6.2 พื้นที่เสี่ยงน้ำท่วม

#### 6.2.1 พื้นที่เสี่ยงน้ำท่วมเดือนพฤษภาคม ประกอบด้วย

- 1) จังหวัดชัยนาท จำนวน 3 อำเภอ ประกอบด้วย เนินขาม มโนรมย์ หันคา
- 2) จังหวัดนครสวรรค์ จำนวน 4 อำเภอ ประกอบด้วย โกรกพระ ชุมแสง ตาคี เมืองนครสวรรค์
- 3) จังหวัดพระนครศรีอยุธยา จำนวน 8 อำเภอ ประกอบด้วย บางซ้าย บางไทร บางบาล บ้านแพรก ผักไห่ พระนครศรีอยุธยา มหาราช เสนา
- 4) จังหวัดเพชรบูรณ์ จำนวน 5 อำเภอ ประกอบด้วย ชนแดน น้ำหนาว เมืองเพชรบูรณ์ หล่มเก่า หล่มสัก
- 5) จังหวัดลพบุรี จำนวน 2 อำเภอ ประกอบด้วย โคกสำโรง ชัยบาดาล
- 6) จังหวัดอ่างทอง จำนวน 1 อำเภอ ประกอบด้วย วิเศษชัยชาญ
- 7) จังหวัดอุทัยธานี จำนวน 2 อำเภอ ประกอบด้วย เมืองอุทัยธานี ลานสัก

#### 6.2.2 พื้นที่เสี่ยงน้ำท่วมเดือนมิถุนายน ประกอบด้วย

- 1) จังหวัดชัยนาท จำนวน 3 อำเภอ ประกอบด้วย วัดสิงห์ หนองมะโมง หันคา
- 2) จังหวัดนครสวรรค์ จำนวน 1 อำเภอ ประกอบด้วย พยุหะคีรี
- 3) จังหวัดพระนครศรีอยุธยา จำนวน 1 อำเภอ ประกอบด้วย บางปะอิน
- 4) จังหวัดลพบุรี จำนวน 2 อำเภอ ประกอบด้วย โคกสำโรง เมืองลพบุรี
- 5) จังหวัดสระบุรี จำนวน 3 อำเภอ ประกอบด้วย บ้านหมอ เสาไห้ หนองแค
- 6) จังหวัดอุทัยธานี จำนวน 5 อำเภอ ประกอบด้วย ท้าพัน บ้านไร่ หนองขาหย่าง หนองฉาง

ห้วยคต

#### 6.2.3 พื้นที่เสี่ยงน้ำท่วมเดือนกรกฎาคม ประกอบด้วย

- 1) จังหวัดชัยนาท จำนวน 3 อำเภอ ประกอบด้วย เนินขาม มโนรมย์ เมืองชัยนาท
- 2) จังหวัดเพชรบูรณ์ จำนวน 6 อำเภอ ประกอบด้วย ชนแดน บึงสามพัน เมืองเพชรบูรณ์

วิเชียรบุรี ศรีเทพ หนองไผ่

- 3) จังหวัดลพบุรี จำนวน 4 อำเภอ ประกอบด้วย โคกสำโรง บ้านหมี่ เมืองลพบุรี ลำสนธิ
- 4) จังหวัดสระบุรี จำนวน 1 อำเภอ ประกอบด้วย เสาไห้
- 5) จังหวัดอุทัยธานี จำนวน 3 อำเภอ ประกอบด้วย เมืองอุทัยธานี หนองขาหย่าง หนองฉาง

#### 6.2.4 พื้นที่เสี่ยงน้ำท่วมเดือนสิงหาคม ประกอบด้วย

- 1) จังหวัดเพชรบูรณ์ จำนวน 4 อำเภอ ประกอบด้วย ชนแดน บึงสามพัน วิเชียรบุรี หนองไผ่

#### 6.2.5 พื้นที่เสี่ยงน้ำท่วมเดือนกันยายน ประกอบด้วย

- 1) จังหวัดชัยนาท จำนวน 5 อำเภอ ประกอบด้วย มโนรมย์ เมืองชัยนาท สรรคบุรี สรรพยา

หันคา

- 2) จังหวัดนครสวรรค์ จำนวน 13 อำเภอ ประกอบด้วย แก้วเลี้ยว โกรกพระ ชุมตาบง ชุมแสง ตาคีรี ท่าตะโก บรรพตพิสัย พยุหะคีรี ไผ่ศาลี เมืองนครสวรรค์ แม่वंก ลาดยาว หนองบัว

3) จังหวัดพระนครศรีอยุธยา จำนวน 10 อำเภอ ประกอบด้วย ท่าเรือ นครหลวง บางซ้าย บางไทร บางบาล บางปะหัน บ้านแพรก ผักไห่ มหาราช เสนา

4) จังหวัดเพชรบูรณ์ จำนวน 7 อำเภอ ประกอบด้วย ชนแดน บึงสามพัน เมืองเพชรบูรณ์ วิเชียรบุรี ศรีเทพ หนองไผ่ หล่มสัก

5) จังหวัดลพบุรี จำนวน 9 อำเภอ ประกอบด้วย โคกเจริญ โคกสำโรง ชัยบาดาล ท่าวัง ท่าหลวง บ้านหมี่ พัฒนานิคม เมืองลพบุรี หนองม่วง

6) จังหวัดสระบุรี จำนวน 13 อำเภอ ประกอบด้วย แก่งคอย เฉลิมพระเกียรติ ดอนพุด บ้านหมอ พระพุทธบาท มวกเหล็ก เมืองสระบุรี วังม่วง วิหารแดง เสาไห้ หนองแค หนองแซง หนองโดน

- 7) จังหวัดสิงห์บุรี จำนวน 4 อำเภอ ประกอบด้วย ท่าช้าง พรหมบุรี เมืองสิงห์บุรี อินทร์บุรี

8) จังหวัดอ่างทอง จำนวน 6 อำเภอ ประกอบด้วย ไชโย ป่าโมก โพธิ์ทอง เมืองอ่างทอง วิเศษชัยชาญ แสวงหา

9) จังหวัดอุทัยธานี จำนวน 7 อำเภอ ประกอบด้วย ทักษิณ เมืองอุทัยธานี ลานสัก สว่าง  
อารมณ์ หนองขาหย่าง หนองฉาง ห้วยคต

6.2.6 พื้นที่เสี่ยงน้ำท่วมเดือนตุลาคม ประกอบด้วย

1) จังหวัดชัยนาท จำนวน 6 อำเภอ ประกอบด้วย มโนรมย์ เมืองชัยนาท วัดสิงห์ สรรคบุรี  
สรรพยา หันคา

2) จังหวัดนครสวรรค์ จำนวน 13 อำเภอ ประกอบด้วย แก้วเลี้ยว โกรกพระ ชุมแสง ตากฟ้า  
ตากลิ ท่าตะโก บรรพตพิสัย พยุหะคีรี ไพศาลี เมืองนครสวรรค์ แม่वंก ลาดยาว หนองบัว

3) จังหวัดปทุมธานี จำนวน 1 อำเภอ ประกอบด้วย สามโคก

4) จังหวัดพระนครศรีอยุธยา จำนวน 16 อำเภอ ประกอบด้วย ท่าเรือ นครหลวง บางซ้าย  
บางไทร บางบาล บางปะหัน บางปะอิน บ้านแพรก ผักไห่ พระนครศรีอยุธยา ภาชี महाराช ลาดบัวหลวง  
วังน้อย เสนา อุทัย

5) จังหวัดเพชรบูรณ์ จำนวน 8 อำเภอ ประกอบด้วย เขาค้อ ชนแดน บึงสามพัน เมือง  
เพชรบูรณ์ วิเชียรบุรี ศรีเทพ หนองไผ่ หล่มสัก

6) จังหวัดลพบุรี จำนวน 8 อำเภอ ประกอบด้วย โคกเจริญ โคกสำโรง ท่าวัง บ้านหมี่ เมือง  
ลพบุรี ลำสนธิ สระโบสถ์ หนองม่วง

7) จังหวัดสระบุรี จำนวน 10 อำเภอ ประกอบด้วย แก่งคอย ดอนพุด บ้านหมอ มวกเหล็ก  
เมืองสระบุรี วังม่วง เสาไห้ หนองแค หนองแซง หนองโดน

8) จังหวัดสิงห์บุรี จำนวน 6 อำเภอ ประกอบด้วย ค่ายบางระจัน ท่าช้าง บางระจัน พรหมบุรี  
เมืองสิงห์บุรี อินทร์บุรี

9) จังหวัดอ่างทอง จำนวน 7 อำเภอ ประกอบด้วย ไชโย ป่าโมก โพธิ์ทอง เมืองอ่างทอง  
วิเศษชัยชาญ สามโก้ แสวงหา

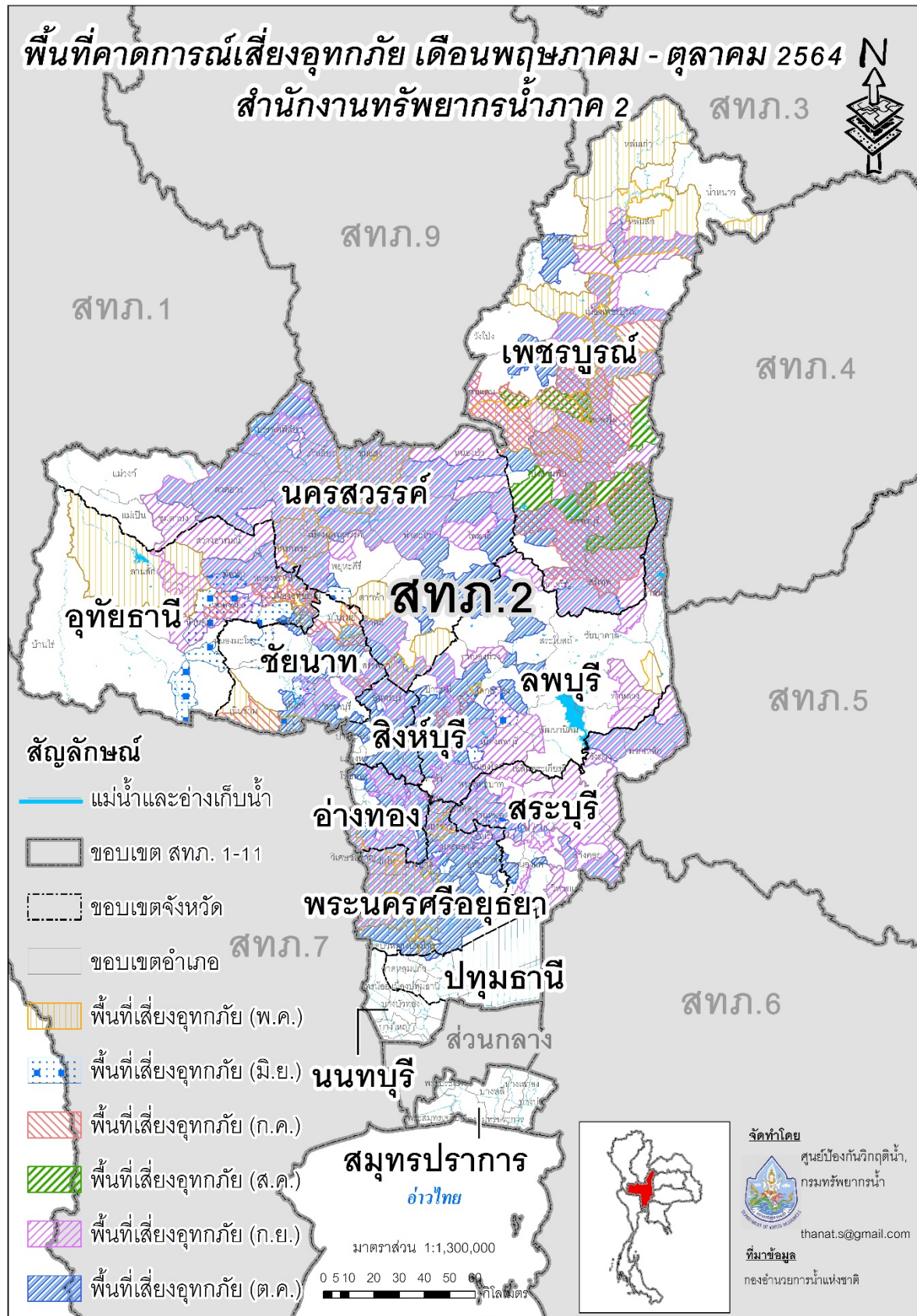
10) จังหวัดอุทัยธานี จำนวน 4 อำเภอ ประกอบด้วย ทักษิณ เมืองอุทัยธานี หนองขาหย่าง  
หนองฉาง

รายละเอียดแสดงดังรูปที่ 2 และสรุปรายละเอียดระดับตำบลแสดงในภาคผนวก 1



รูปที่ 1 ขอบเขตพื้นที่ความรับผิดชอบของสำนักงานทรัพยากรน้ำภาค 2





รูปที่ 2 พื้นที่เสี่ยงน้ำท่วมในขอบเขตของสำนักงานทรัพยากรน้ำภาค 2

### 6.3 พื้นที่เสี่ยงภัยแล้ง

พื้นที่เสี่ยงภัยแล้งระดับเสี่ยงภัยแล้งปานกลางและเสี่ยงภัยแล้งมาก ในพื้นที่นอกเขตชลประทานในขอบเขตสำนักงานทรัพยากรน้ำภาค 2 ประกอบด้วย

- 1) จังหวัดชัยนาท จำนวน 6 อำเภอ ประกอบด้วย เนินขาม มโนรมย์ เมืองชัยนาท วัดสิงห์ หนองมะโมง หันคา
- 2) จังหวัดนครสวรรค์ จำนวน 13 อำเภอ ประกอบด้วย โกรกพระ ชุมตาบง ชุมแสง ตากฟ้า ตาคลี ท่าตะโก บรรพตพิสัย พยุหะคีรี ไพศาล เมืองนครสวรรค์ แม่वंก ลาดยาว หนองบัว
- 3) จังหวัดเพชรบูรณ์ จำนวน 10 อำเภอ ประกอบด้วย ชนแดน น้ำหนาว บึงสามพัน เมืองเพชรบูรณ์ วังโป่ง วิเชียรบุรี ศรีเทพ หนองไผ่ หล่มเก่า หล่มสัก
- 4) จังหวัดลพบุรี จำนวน 10 อำเภอ ประกอบด้วย โคกเจริญ โคกสำโรง ชัยบาดาล ท่าหลวง บ้านหมี่ พัฒนานิคม เมืองลพบุรี ลำสนธิ สระโบสถ์ หนองม่วง
- 5) จังหวัดสระบุรี จำนวน 8 อำเภอ ประกอบด้วย แก่งคอย เฉลิมพระเกียรติ บ้านหมอ พระพุทธบาท มวกเหล็ก วังม่วง เสาไห้ หนองโดน
- 6) จังหวัดอุทัยธานี จำนวน 7 อำเภอ ประกอบด้วย ท้าทัน เมืองอุทัยธานี บ้านไร่ ลานสัก สว่างอารมณ์ หนองขาหย่าง หนองฉาง

รายละเอียดแสดงดังรูปที่ 3 และสรุปรายละเอียดระดับตำบลแสดงในภาคผนวก 2



ศูนย์ป้องกันวิกฤติน้ำ กรมทรัพยากรน้ำ

## 7. ข้อมูลความพร้อมด้านอุปกรณ์/เครื่องมือ/อาคารชลศาสตร์

7.1 ความพร้อมด้านสถานีตรวจวัดสถานการณ์น้ำ จำนวน 214 สถานี ประกอบด้วย

1) ระบบปฏิบัติการเฝ้าระวังและเตือนภัยล่วงหน้าน้ำหลาก-ดินถล่ม (Early Warning System) จำนวน 117 สถานี (<http://ews.dwr.go.th/ews/>)

2) ระบบตรวจวัดสถานการณ์น้ำทางไกลอัตโนมัติ (โทรมาตร) จำนวน 58 สถานี และระบบกล้อง CCTV จำนวน 24 สถานี สถานีอุตุ-อุทกวิทยา จำนวน 15 สถานี (รายละเอียดแสดงดังรูปที่ 4 และรายละเอียดของสถานีตรวจวัดสภาพน้ำทางไกลอัตโนมัติระบบกล้อง CCTV และสถานีอุตุ-อุทกวิทยาในภาคผนวก 3 และสามารถดูรายละเอียดได้ที่เว็บไซต์ <http://mekhala.dwr.go.th/>)

7.2 ความพร้อมด้านอุปกรณ์และเครื่องมือ

1) เครื่องสูบน้ำ จำนวน 44 เครื่อง ใช้งานได้ 27 เครื่อง ประกอบด้วย

- เครื่องสูบน้ำขนาด 6 นิ้ว จำนวน 1 เครื่อง (ใช้งานได้ 1 เครื่อง)
- เครื่องสูบน้ำขนาด 10 นิ้ว จำนวน 2 เครื่อง (ใช้งานได้ 2 เครื่อง)
- เครื่องสูบน้ำขนาด 12 นิ้ว จำนวน 33 เครื่อง (ใช้งานได้ 16 เครื่อง)
- เครื่องสูบน้ำขนาด 26 นิ้ว จำนวน 2 เครื่อง (ใช้งานได้ 2 เครื่อง)
- เครื่องสูบน้ำขนาด 30 นิ้ว จำนวน 6 เครื่อง (ใช้งานได้ 6 เครื่อง)

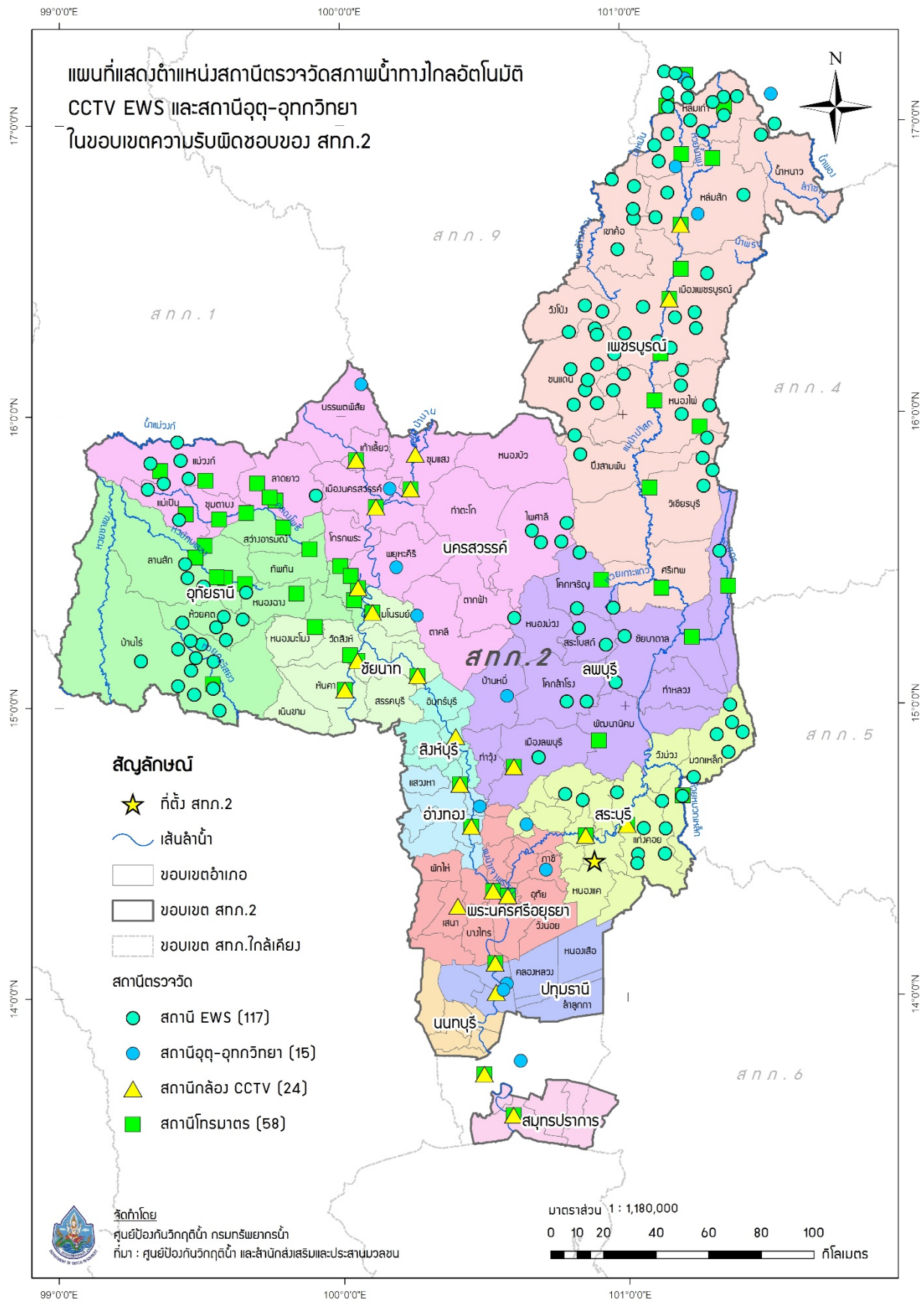
2) รถบรรทุก จำนวน 11 คัน ใช้งานได้ 11 คัน ประกอบด้วย

- รถยนต์บรรทุกน้ำ ขนาด 6,000 ลิตร จำนวน 4 คัน (ใช้งานได้ 4 คัน)
- รถยนต์บรรทุก 6 ล้อ จำนวน 3 คัน (ใช้งานได้ 3 คัน)
- รถยนต์บรรทุก 6 ล้อ พร้อมเครน จำนวน 2 คัน (ใช้งานได้ 2 คัน)
- รถยนต์บรรทุก 6 ล้อ (NGV) จำนวน 1 คัน (ใช้งานได้ 1 คัน)
- รถยนต์บรรทุก 10 ล้อ พร้อมเครน จำนวน 1 คัน (ใช้งานได้ 1 คัน)

3) เรือ จำนวน 4 ลำ ใช้งานได้ 4 ลำ ประกอบด้วย

- เรือท้องแบน จำนวน 2 ลำ (ใช้งานได้ 2 ลำ)
- เรือตรวจการ จำนวน 2 ลำ (ใช้งานได้ 2 ลำ)

4) ชุดประปาสนาม จำนวน 1 ชุด ใช้งานได้ 0 ชุด



รูปที่ 4 ตำแหน่งสถานีตรวจวัดสภาพน้ำทางไกลอัตโนมัติ CCTV EWS และสถานีอุตุ-อุทกวิทยา ในเขตพื้นที่ความรับผิดชอบของสำนักงานทรัพยากรน้ำภาค 2

## 8. ข้อมูลความพร้อมด้านบุคลากร

8.1 เจ้าหน้าที่ด้านเฝ้าระวังสถานการณ์ด้านภาวะน้ำท่วมและภาวะน้ำแล้ง จำนวน 9 ราย

ลำดับ	ชื่อ-นามสกุล	สถานที่	เบอร์โทรศัพท์
1	นายปรีชา รัตนสิงห์	สทภ.2	089-9674187
2	นายจิระพัฒน์ ทองคลีวรดำรง	สทภ.2	062-8974645
3	นางนงนุช อานมณี	สทภ.2	081-9739707
4	นางสาววรรณิกา บุญฤทธิ์	สทภ.2	080-6812584
5	นายเปรม สายสินธุ์	สทภ.2	092-8177739
6	นายสมพงษ์ บุญพบ	สทภ.2	098/7533321
7	นายโชคชัย ใจกล้า	สทภ.2	084-8216016
8	นางสาวยุพา ศรีสมพงษ์	สทภ.2	084-8122862
9	นางสาวสุพัฒน์ บุญชู	สทภ.2	086-2021406

8.2 เจ้าหน้าที่ด้านการปฏิบัติงานเชิงพื้นที่รายจังหวัด จำนวน 21 ราย

ลำดับ	ชื่อ-นามสกุล	สถานที่	เบอร์โทรศัพท์
1	นายเกษิตศ โททอง	สระบุรี	095-6596535
2	นายอิทธิพล พินิจกิจ	สระบุรี	-
3	นายนรินทร์ สดงาม	สระบุรี	081-9462819
4	นายบันเทิง สนทอง	สระบุรี	089-4500089
5	นายฉลาด เบญจวงศ์	สระบุรี	084-3115027
6	นายบรรเจิด กลิ่นฤทธิ์	สระบุรี	092-8214991
7	นายวุฒิวรรณ แฉ่งสาร	สระบุรี	086-3805783
8	นายวันชัย ประภาโส	สระบุรี	089-7168126
9	นายชุมพร พูลเพิ่ม	สระบุรี	064-9589263
10	นายยุทธนา ชมวงศ์	นครสวรรค์	089-2004717
11	ดต.สายยันต์ บุญรักษา	นครสวรรค์	-
12	นายไอยเรศ จันทรานุกรณ์	นครสวรรค์	089-2004717
13	นางสาวสุนิสา จันทรมูล	นครสวรรค์	-
14	นายมนี ศรีเพ็ญ	นครสวรรค์	-
15	นายจงกริช ยากกลาง	นครสวรรค์	-
16	นายขวัญนคร คนหมั่น	นครสวรรค์	-
17	นายบุญเรือน บุญเย็น	นครสวรรค์	-
18	นายปัญญา บุญรักษา	นครสวรรค์	-
19	นายสุระ พุ่มพวง	นครสวรรค์	-

20	นายสมบุรณ์ ใจมอย	นครสวรรค์	081-8889818
21	นางสาวปัทมา ภูทับทิม	นครสวรรค์	-

8.3 รายชื่อผู้รู้ประจำสถานีเตือนภัยล่วงหน้าน้ำหลาก-ดินถล่มในพื้นที่ จำนวน 117 ราย รายละเอียดของรายชื่อและเบอร์โทรศัพท์ผู้รู้ในภาคผนวก 3

## 9. แผนปฏิบัติการบรรเทาภาวะน้ำท่วมและภาวะน้ำแล้ง

9.1 แผนปฏิบัติการเพื่อรับสถานการณ์น้ำท่วมหลากดินโคลนถล่มประจำเดือนพฤษภาคม - ตุลาคม 2564 มีรายละเอียดดังรูปที่ 5 ประกอบด้วย

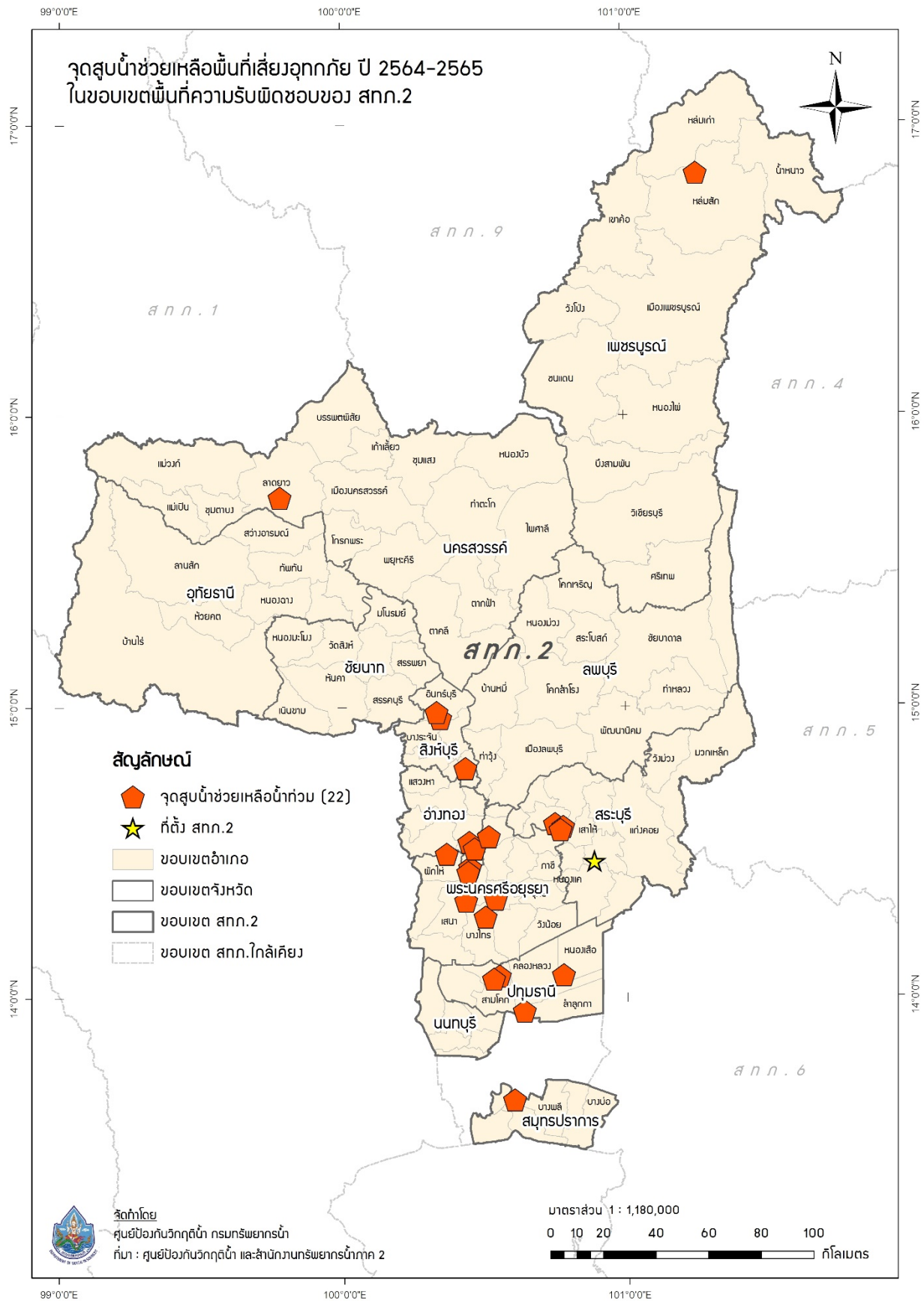
จุดที่	ตำบล	อำเภอ	จังหวัด	ขนาด เครื่อง สูบน้ำ	จำนวน (เครื่อง)	ผู้รับผิดชอบ	เบอร์โทรศัพท์
1	บางโหนด	บ้านหมอ	สระบุรี	12	1	นายอิทธิพล พินิจกิจ	086-8018485
2	บ้านครัว	บ้านหมอ	สระบุรี	30	1	นายณรินทร์ สดงาม	081-9462819
3	บ้านครัว	บ้านหมอ	สระบุรี	30	1	นายฉลาด เบญจวงศ์	084-3115027
4	จำปาหล่อ	เมือง	อ่างทอง	12	1	นายบรรเจิด กลิ่นฤทธิ์	092-8214991
5	โผงเผง	ป่าโมก	อ่างทอง	12	1	นายวุฒิวรรษ แจ่มสาร	086-3805783
6	บางปลากด	ป่าโมก	อ่างทอง	12	1	นายวันชัย ประกาส	089-7168126
7	บ้านป้อม	พระนครศรีอยุธยา	พระนครศรีอยุธยา	12	1	นายชุมพร พูลเพิ่ม	064-9589263
8	บางหัก	บางบาล	พระนครศรีอยุธยา	12	1	นายชุมพร พูลเพิ่ม	064-9589263
9	น้ำเต้า	บางบาล	พระนครศรีอยุธยา	12	1	นายวันชัย ประกาส	089-7168126
10	กระแซง	บางไทร	พระนครศรีอยุธยา	12	1	นายณรินทร์ สดงาม	081-9462819
11	ท่าตอ	มหาราช	พระนครศรีอยุธยา	12	1	นายอิทธิพล พินิจกิจ	086-8018485
12	กุฎี	ผักไห่	พระนครศรีอยุธยา	12	1	นายฉลาด เบญจวงศ์	084-3115027
13	สามโคก	สามโคก	ปทุมธานี	12	1	นายฉลาด เบญจวงศ์	084-3115027
14	สามโคก	สามโคก	ปทุมธานี	12	1	นายบันเทิง สนทอง	089-4500089
15	บึงบอน	หนองเสือ	ปทุมธานี	12	1	นายกษิตศิ์ โตทอง	095-6596535
16	คูคต	ลำลูกกา	ปทุมธานี	12	1	นายวุฒิวรรษ แจ่มสาร	086-3805783
17	สำโรงเหนือ	เมือง	สมุทรปราการ	12	1	นายวุฒิวรรษ แจ่มสาร	086-3805783
18	สัทโหล	หล่มสัก	เพชรบูรณ์	12	1	นายบันเทิง สนทอง	089-4500089
19	สร้อยละคร	ลาดยาว	นครสวรรค์	12	1	นายสมบุรณ์ ใจมอย	081-8889818
20	ทับยา	อินทร์บุรี	สิงห์บุรี	12	1	ด.ต.สายยันต์ บุญรักษา	081-8884061
21	ทับยา	อินทร์บุรี	สิงห์บุรี	12	1	ด.ต.สายยันต์ บุญรักษา	081-8884061
22	โรงช้าง	พรหมบุรี	สิงห์บุรี	12	1	ด.ต.สายยันต์ บุญรักษา	081-8884061



## 9.2 แผนปฏิบัติการในการรับสถานการณ์น้ำแล้ง

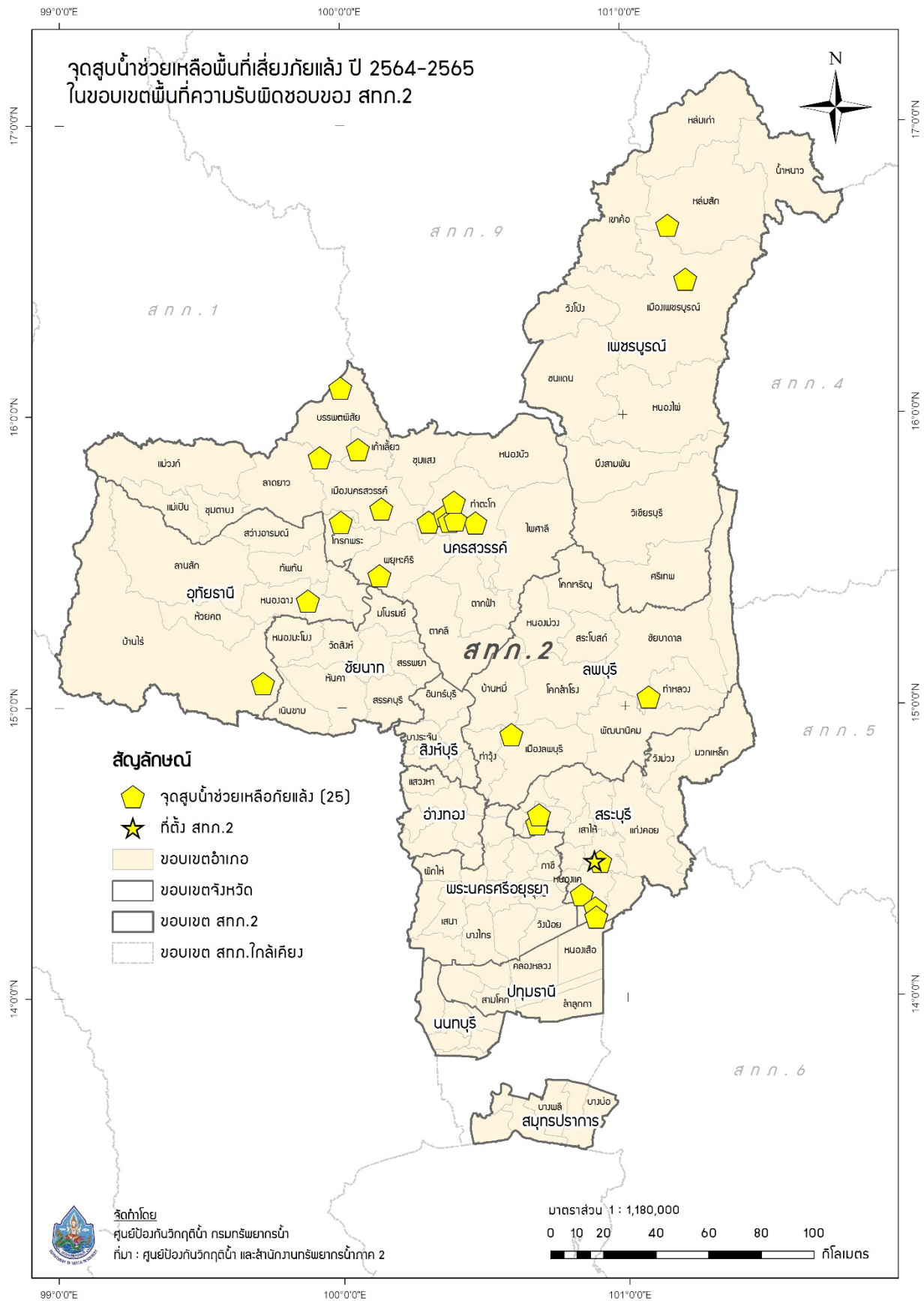
การสูบน้ำช่วยเหลือสถานการณ์น้ำแล้ง มีรายละเอียดดังรูปที่ 6 ประกอบด้วย

จุดที่	ตำบล	อำเภอ	จังหวัด	ขนาด เครื่อง สูบน้ำ	จำนวน (เครื่อง)	ผู้รับผิดชอบ	เบอร์โทรศัพท์
1	แก่งผักกูด	ท่าหลวง	ลพบุรี	12	1	นายวันชัย ประภาโส	089-7168126
2	เขาพระงาม	เมือง	ลพบุรี	30	1	นายกษิตศ โททอง	095-6596535
3	หนองปลิง	หนองแค	สระบุรี	12	2	นายกษิตศ โททอง	095-6596535
4	หนองยาว	เมือง	สระบุรี	12	1	นายวันชัย ประภาโส	089-7168126
5	โคกใหญ่	บ้านหมอ	สระบุรี	30	1	นายนรินทร์ สดงาม	081-9462819
6	หรรเทพ	บ้านหมอ	สระบุรี	30	1	นายนรินทร์ สดงาม	081-9462819
7	หนองโรง	หนองแค	สระบุรี	30	1	นายวุฒิวรรษ แจ้งสาร	086-3805783
8	หนองหมู	วิหารแดง	สระบุรี	30	1	นายวุฒิวรรษ แจ้งสาร	086-3805783
9	นพรัตน์	หนองเสือ	ปทุมธานี	30	1	นายบันเทิง สนทอง	089-4500089
10	บ้านโคก	เมือง	เพชรบูรณ์	12	1	นายชุมพร พูลเพิ่ม	064-9589263
11	บึงคล้า	หล่มสัก	เพชรบูรณ์	12	1	นายชุมพร พูลเพิ่ม	064-9589263
12	อ่างทอง	บรรพตพิสัย	นครสวรรค์	30	1	นายสมบุรณ์ ใจมอย	081-8889818
13	ท่าตะโก	ท่าตะโก	นครสวรรค์	30	1	นายไอยเรศ จันทรานุสรณ์	098-5526138
14	หนองจอก	บ้านไร่	อุทัยธานี	30	1	นายไอยเรศ จันทรานุสรณ์	098-5526138
15	วังมหาร	ท่าตะโก	นครสวรรค์	12	3	นายไอยเรศ จันทรานุสรณ์	098-5526138
16	วังมหาร	ท่าตะโก	นครสวรรค์	12	1	นายไอยเรศ จันทรานุสรณ์	098-5526138
17	วังมหาร	ท่าตะโก	นครสวรรค์	12	1	นายไอยเรศ จันทรานุสรณ์	098-5526138
18	วังมหาร	ท่าตะโก	นครสวรรค์	12	1	นายไอยเรศ จันทรานุสรณ์	098-5526138
19	นากลาง	โกรกพระ	นครสวรรค์	12	1	นายไอยเรศ จันทรานุสรณ์	098-5526138
20	เนินมะกอก	พยุหะคีรี	นครสวรรค์	12	2	นายไอยเรศ จันทรานุสรณ์	098-5526138
21	พนมรอก	ท่าตะโก	นครสวรรค์	12	1	นายสมบุรณ์ ใจมอย	081-8889818
22	ด่านช้าง	บรรพตพิสัย	นครสวรรค์	12	1	นายสมบุรณ์ ใจมอย	081-8889818
23	หัวดง	เก้าเลี้ยว	นครสวรรค์	12	1	นายสมบุรณ์ ใจมอย	081-8889818
24	นครสวรรค์ ออก	เมือง	นครสวรรค์	12	1	นายสมบุรณ์ ใจมอย	081-8889818
25	เขาบางแกรก	หนองฉาง	อุทัยธานี	12	1	นายสมบุรณ์ ใจมอย	081-8889818



รูปที่ 5 ตำแหน่งจุดติดตั้งเครื่องสูบน้ำช่วยเหลือน้ำท่วม ในเขตพื้นที่ความรับผิดชอบของ  
สำนักงานทรัพยากรน้ำภาค 2



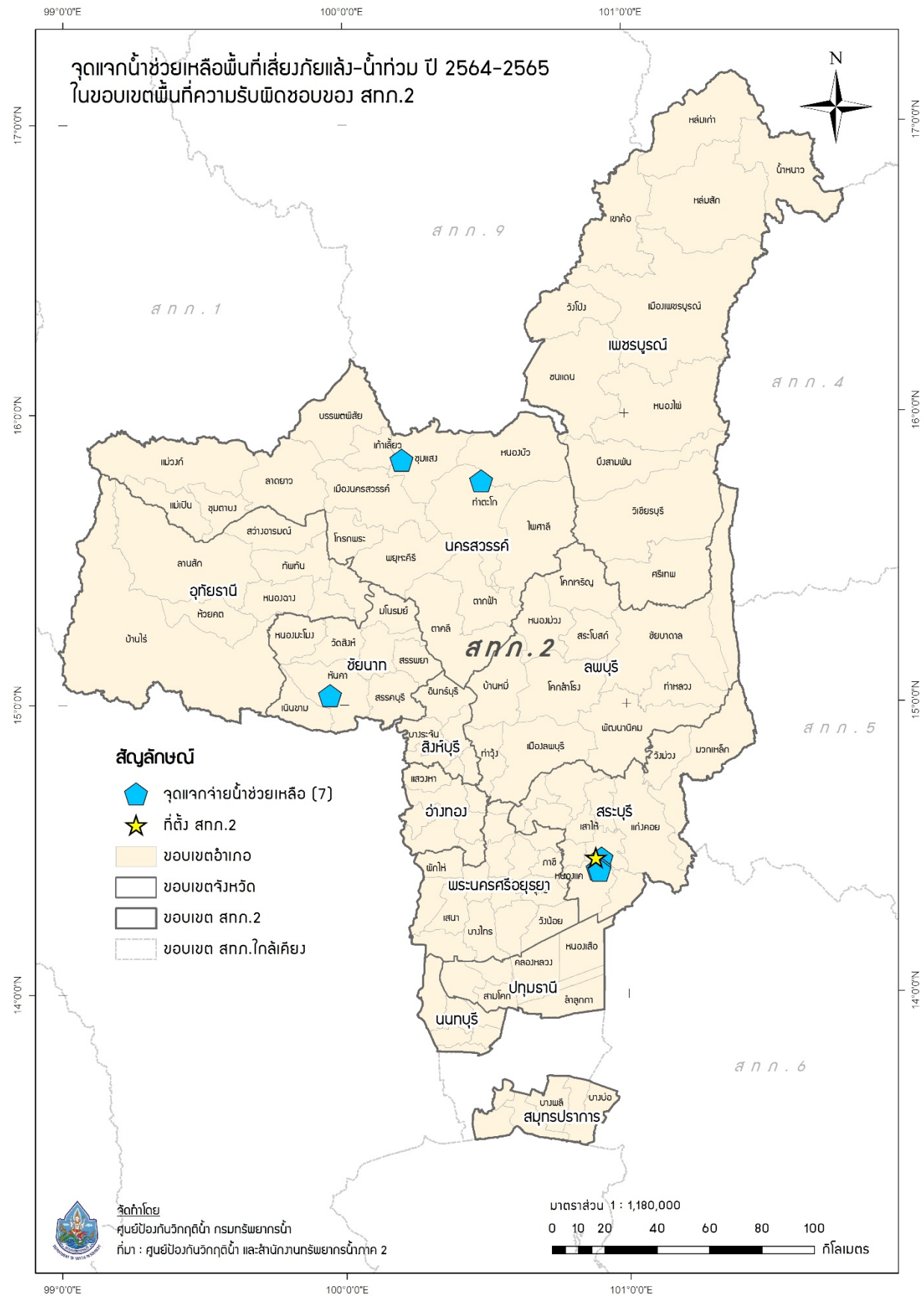


รูปที่ 6 ตำแหน่งจุดติดตั้งเครื่องสูบน้ำช่วยเหลือภัยแล้ง ในเขตพื้นที่ความรับผิดชอบของ  
สำนักงานทรัพยากรน้ำภาค 2

9.3 การแจกจ่ายน้ำช่วยเหลือสถานการณ์น้ำแล้ง มีรายละเอียดดังรูปที่ 7 ประกอบด้วย

จุดที่	ตำบล	อำเภอ	จังหวัด	จำนวน (เที่ยว)	จำนวน (ลิตร)	ผู้รับผิดชอบ	เบอร์โทรศัพท์
1	หนองยาว	เมือง	สระบุรี	15	90,000	นายวันชัย ประภาโส	089-7168126
2	ห้วยทราย	หนองแค	สระบุรี	15	90,000	นายวันชัย ประภาโส	089-7168126
3	ห้วยทราย	หนองแค	สระบุรี	12	72,000	นายนรินทร์ สดงาม	081-9462819
4	ห้วยทราย	หนองแค	สระบุรี	12	72,000	นายนรินทร์ สดงาม	081-9462819
5	บางเคียน	ชุมแสง	นครสวรรค์	44	264,000	นายขวัญนคร คนหมั่น	093-1783885
6	สายลำโพง	ท่าตะโก	นครสวรรค์	25	146,000	นายจงกริช ยากกลาง	089-5652546
7	เด่นใหญ่	หันหา	ชัยนาท	9	54,000	ด.ต.สายยันต์ บุญรักษา	081-8884061

รวมแจกจ่ายน้ำ 132 เที่ยว จำนวน 788,000 ลิตร



รูปที่ 7 ตำแหน่งจุดแจกจ่ายน้ำช่วยเหลือภัยแล้ง ในเขตพื้นที่ความรับผิดชอบของ  
สำนักงานทรัพยากรน้ำภาค 2