

## แผนปฏิบัติการบรรเทาภาวะน้ำท่วมและภาวะน้ำแล้งของสำนักงานทรัพยากรน้ำภาค 9

### 1. บทนำ

กรมทรัพยากรน้ำ ในฐานะที่เป็นหน่วยงานปฏิบัติในสังกัดกระทรวงทรัพยากรธรรมชาติและสิ่งแวดล้อม มีภารกิจรับผิดชอบเกี่ยวกับทรัพยากรน้ำผิวดินในพื้นที่นอกเขตชลประทาน/พื้นที่เกษตรน้ำฝน จำนวน 117 ล้านไร่ ซึ่งศักยภาพด้านทรัพยากรน้ำของพื้นที่จะขึ้นอยู่กับปริมาณฝนที่ตกในพื้นที่เป็นหลัก เนื่องจากไม่มีแหล่งเก็บกักน้ำขนาดใหญ่และระบบชลประทาน ที่จะใช้สามารถควบคุมปริมาณน้ำและการใช้น้ำของพื้นที่ได้ ทำให้พื้นที่นอกเขตชลประทาน ต้องเผชิญเหตุกับปัญหายภัยพิบัติอันเกิดจากน้ำ ไม่ว่าจะเป็นปัญหาภาวะน้ำท่วมและปัญหาภาวะน้ำแล้ง และเนื่องจากปัจจัยของการเกิดเหตุวิกฤติน้ำในพื้นที่นอกเขตชลประทานไม่สามารถควบคุมได้ การเตรียมความพร้อมในการเผชิญเหตุจึงเป็นสิ่งสำคัญ เพื่อให้หน่วยงานมีความพร้อมในการช่วยเหลือประชาชนที่ได้รับความเดือดร้อนจากปัญหายวิกฤติน้ำได้อย่างมีประสิทธิภาพ ซึ่งกรมทรัพยากรน้ำ ได้รับการจัดสรรงบประมาณในการบริหารจัดการเพื่อรองรับสภาวะวิกฤติน้ำ ตั้งแต่ปีงบประมาณ พ.ศ. 2556 ถึงปัจจุบัน โดยได้จัดสรรงบประมาณดังกล่าว ลงสู่สำนักงานทรัพยากรน้ำภาค 9 เพื่อใช้ปฏิบัติงานให้ความช่วยเหลือประชาชนที่ได้รับความเดือดร้อนจากปัญหาภาวะน้ำแล้งและภาวะน้ำท่วม จึงต้องมีการจัดทำแผนปฏิบัติการบรรเทาภาวะน้ำแล้งและภาวะน้ำท่วม เพื่อใช้เป็นคู่มือในการปฏิบัติงานร่วมกับหน่วยงานที่เกี่ยวข้อง และทำให้การใช้จ่ายงบประมาณและผลการปฏิบัติงานช่วยเหลือประชาชนที่ได้รับความเดือดร้อนจากภัยพิบัติด้านน้ำเป็นไปอย่างมีประสิทธิภาพ

นอกจากนี้ สำนักงานทรัพยากรน้ำแห่งชาติ ซึ่งเป็นหน่วยงานกำกับนโยบายด้านทรัพยากรน้ำของประเทศ ได้กำหนดให้หน่วยงานที่เกี่ยวข้องปฏิบัติตามปฏิทินการบริหารจัดการทรัพยากรน้ำช่วงฤดูฝนและฤดูแล้ง โดยกรมทรัพยากรน้ำเป็นหนึ่งในหน่วยงานที่ต้องถือปฏิบัติตามปฏิทินดังกล่าว จึงจัดทำแผนปฏิบัติการบรรเทาภาวะน้ำแล้งและภาวะน้ำท่วม เพื่อตอบสนองนโยบายของสำนักงานทรัพยากรน้ำแห่งชาติ

### 2. วัตถุประสงค์

1) เพื่อเป็นการเตรียมความพร้อมในการรับมือกับภาวะน้ำแล้งและภาวะน้ำท่วมของกรมทรัพยากรน้ำ โดยเฉพาะการเตรียมความพร้อมของระบบปฏิบัติการเฝ้าระวังและเตือนภัยล่วงหน้าน้ำหลาก-ดินถล่ม (Early Warning System) ระบบตรวจวัดสถานการณ์น้ำทางไกลอัตโนมัติ อุปกรณ์เครื่องมือ (เครื่องสูบน้ำ รถบรรทุกน้ำ รถยนต์บรรทุก เรือท้องแบน) ความพร้อมด้านความมั่นคงแข็งแรงของอาคารชลศาสตร์ ความพร้อมของเจ้าหน้าที่ด้านการเฝ้าระวังสถานการณ์ เจ้าหน้าที่ด้านการปฏิบัติงานเชิงพื้นที่รายจังหวัด และรายชื่อผู้รู้ประจำสถานีเตือนภัยล่วงหน้าน้ำหลาก-ดินถล่มในพื้นที่

2) เพื่อให้กรมทรัพยากรน้ำ มีแผนปฏิบัติการบรรเทาภาวะน้ำแล้งและภาวะน้ำท่วม ที่ตอบสนองต่อการดำเนินงานตามมาตรการรองรับสถานการณ์ฤดูแล้งและฤดูฝนของสำนักงานทรัพยากรน้ำแห่งชาติ

3) เพื่อให้สำนักงานทรัพยากรน้ำภาค 9 มีแผนปฏิบัติการบรรเทาภาวะน้ำแล้งและภาวะน้ำท่วมของสำนักงานทรัพยากรน้ำภาค 9 ที่จะใช้เป็นคู่มือในการปฏิบัติงานเผชิญเหตุ โดยบูรณาการกับหน่วยงานที่เกี่ยวข้องในพื้นที่รับผิดชอบ เช่น จังหวัด สำนักงานป้องกันและบรรเทาสาธารณภัยเขต สำนักงานป้องกันและบรรเทาสาธารณภัยจังหวัด สำนักงานทรัพยากรธรรมชาติและสิ่งแวดล้อมจังหวัด เป็นต้น

### 3. ประโยชน์ที่ได้รับ

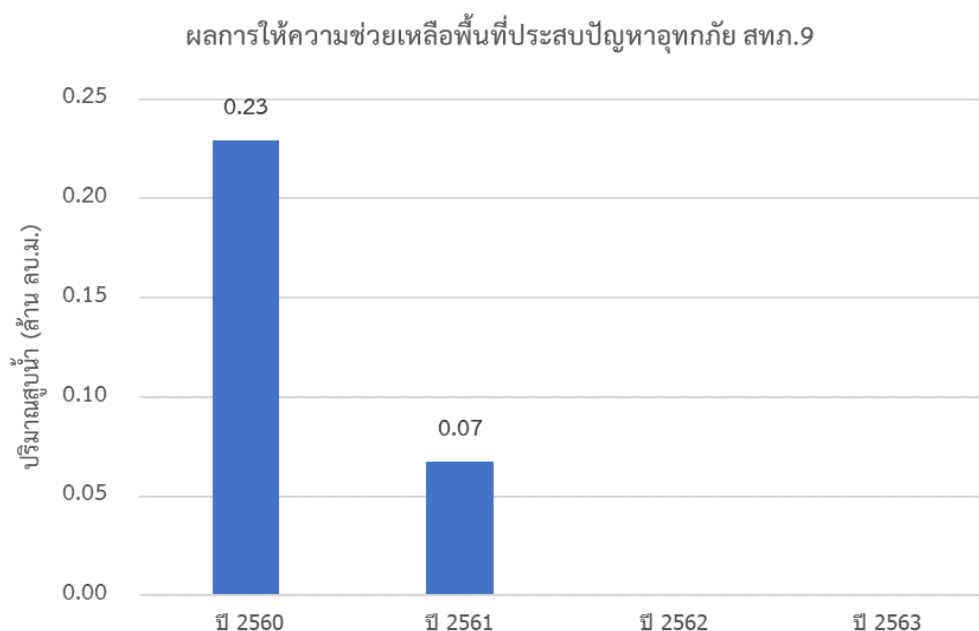
1) กรมทรัพยากรน้ำ โดยเฉพาะสำนักงานทรัพยากรน้ำภาค 9 มีความพร้อมที่จะปฏิบัติงานเผชิญเหตุกับปัญหาภัยพิบัติอันเกิดจากน้ำ และบูรณาการกับหน่วยงานที่เกี่ยวข้อง ในการให้ความช่วยเหลือประชาชนที่ได้รับเดือดร้อนจากปัญหาภาวะน้ำแล้งและภาวะน้ำท่วมได้อย่างทันต่อเหตุการณ์

2) กรมทรัพยากรน้ำ สามารถปฏิบัติงานที่ตอบสนองต่อปฏิทินการบริหารจัดการทรัพยากรน้ำช่วงฤดูฝน และฤดูแล้งของสำนักงานทรัพยากรน้ำแห่งชาติ

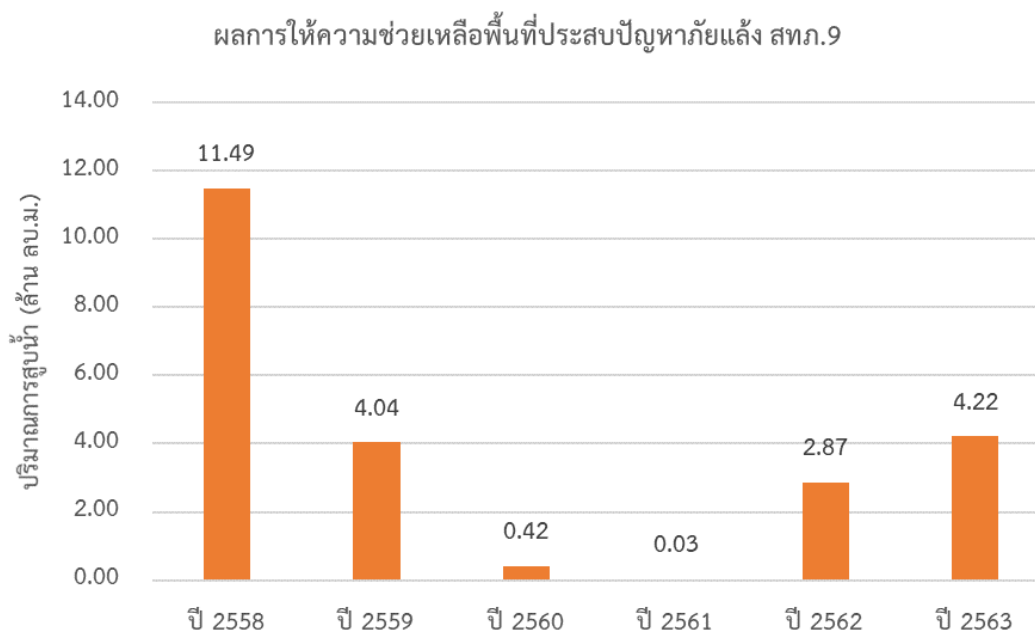
3) สำนักงานทรัพยากรน้ำภาค 9 มีคู่มือในการปฏิบัติงานเผชิญเหตุ โดยบูรณาการกับหน่วยงานที่เกี่ยวข้องได้อย่างมีประสิทธิภาพ

### 4. สรุปผลการให้ความช่วยเหลือของสำนักงานทรัพยากรน้ำภาค 9

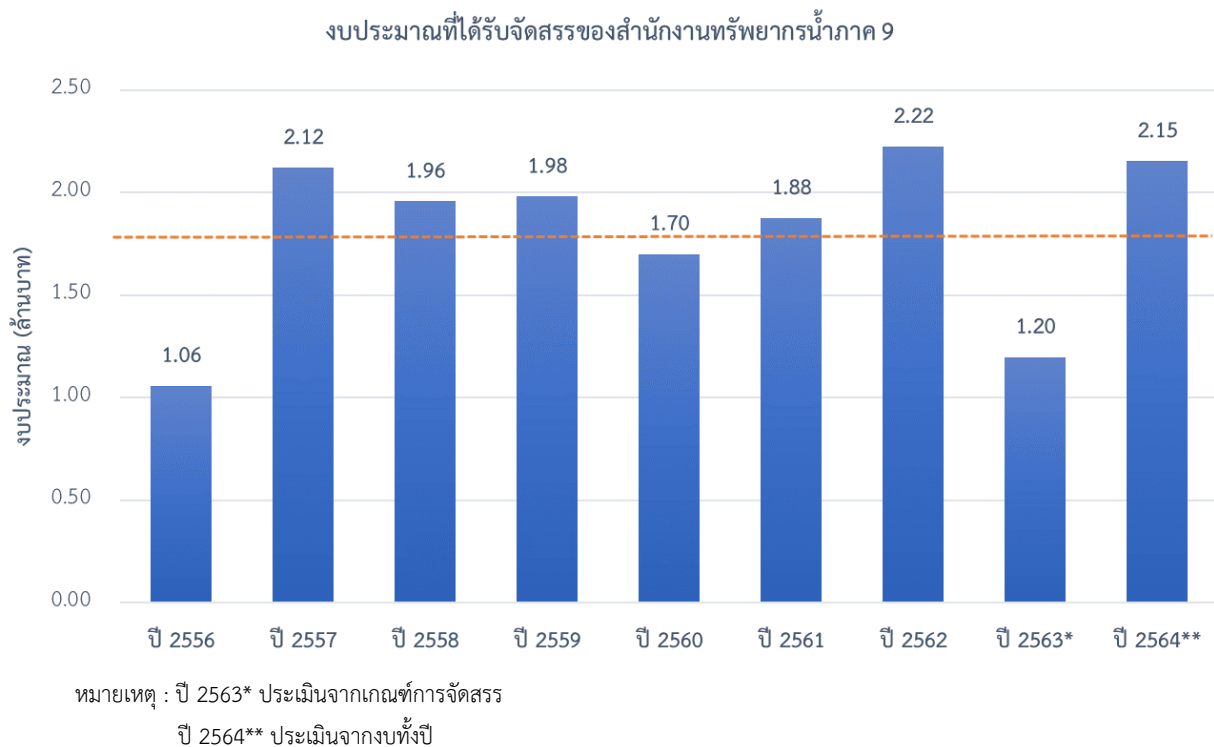
#### 4.1 ผลการให้ความช่วยเหลือพื้นที่ประสบปัญหาอุทกภัยตั้งแต่ ปี พ.ศ. 2560 - 2563



#### 4.2 ผลการให้ความช่วยเหลือพื้นที่ประสบภัยแล้งตั้งแต่ ปี พ.ศ. 2558 - 2563



## 5. งบประมาณที่ได้รับการจัดสรร



## 6. ข้อมูลเชิงพื้นที่

### 6.1 พื้นที่รับผิดชอบของสำนักงานทรัพยากรน้ำภาค 9

สำนักงานทรัพยากรน้ำภาค 9 มีพื้นที่รับผิดชอบ 6 จังหวัด ประกอบด้วย จังหวัดน่าน แพร่ อุดรดิตถ์ สุโขทัย พิษณุโลก และพิจิตร รายละเอียดแสดงดังรูปที่ 1

### 6.2 พื้นที่เสี่ยงน้ำท่วม

#### 6.2.1 พื้นที่เสี่ยงน้ำท่วมเดือนพฤษภาคม ประกอบด้วย

- 1) จังหวัดน่าน จำนวน 6 อำเภอ ประกอบด้วย เฉลิมพระเกียรติ เชียงกลาง ปัว แม่จริม เวียงสา สองแคว
- 2) จังหวัดพิจิตร จำนวน 10 อำเภอ ประกอบด้วย ดงเจริญ ตะพานหิน ทับคล้อ บางมูลนาก บึงนาราง โพทะเล โพธิ์ประทับช้าง เมืองพิจิตร วชิรบำรุง สามง่าม
- 3) จังหวัดพิษณุโลก จำนวน 4 อำเภอ ประกอบด้วย นครไทย พรหมพิราม เมืองพิษณุโลก วังทอง
- 4) จังหวัดแพร่ จำนวน 1 อำเภอ ประกอบด้วย สูงเม่น
- 5) จังหวัดสุโขทัย จำนวน 9 อำเภอ ประกอบด้วย กงไกรลาศ ศรีมาศ ทุ่งเสลี่ยม บ้านด่านลานหอย เมืองสุโขทัย ศรีนคร ศรีสัชนาลัย ศรีสำโรง สวรรคโลก
- 6) จังหวัดอุดรดิตถ์ จำนวน 3 อำเภอ ประกอบด้วย ตรอน พิชัย ลับแล

#### 6.2.2 พื้นที่เสี่ยงน้ำท่วมเดือนมิถุนายน ประกอบด้วย

- 1) จังหวัดน่าน จำนวน 3 อำเภอ ประกอบด้วย ท่าวังผา บ่อเกลือ ปัว

- 2) จังหวัดพิษณุโลก จำนวน 2 อำเภอ ประกอบด้วย ชาติตระการ นครไทย
- 3) จังหวัดแพร่ จำนวน 2 อำเภอ ประกอบด้วย เติ่นชัย วังชิ้น
- 4) จังหวัดสุโขทัย จำนวน 1 อำเภอ ประกอบด้วย สวรรคโลก
- 5) จังหวัดอุตรดิตถ์ จำนวน 2 อำเภอ ประกอบด้วย ท่าปลา เมืองอุตรดิตถ์

#### 6.2.3 พื้นที่เสี่ยงน้ำท่วมเดือนกรกฎาคม ประกอบด้วย

- 1) จังหวัดน่าน จำนวน 11 อำเภอ ประกอบด้วย เฉลิมพระเกียรติ เชียงกลาง ท่าวังผา หุ่นช้าง นานหมื่น บ่อเกลือ ปัว ภูเพียง เวียงสา สองแคว สันติสุข
- 2) จังหวัดพิจิตร จำนวน 1 อำเภอ ประกอบด้วย ดงเจริญ
- 3) จังหวัดพิษณุโลก จำนวน 3 อำเภอ ประกอบด้วย ชาติตระการ นครไทย เนินมะปราง
- 4) จังหวัดแพร่ จำนวน 6 อำเภอ ประกอบด้วย เมืองแพร่ ร้องกวาง ลอง วังชิ้น สูงเม่น หนองม่วงไข่
- 5) จังหวัดสุโขทัย จำนวน 2 อำเภอ ประกอบด้วย ศิริมาศ สวรรคโลก
- 6) จังหวัดอุตรดิตถ์ จำนวน 5 อำเภอ ประกอบด้วย ทองแสนขัน ท่าปลา น้ำปาด พิชัย เมืองอุตรดิตถ์

#### 6.2.4 พื้นที่เสี่ยงน้ำท่วมเดือนสิงหาคม ประกอบด้วย

- 1) จังหวัดน่าน จำนวน 12 อำเภอ ประกอบด้วย เฉลิมพระเกียรติ เชียงกลาง ท่าวังผา หุ่นช้าง บ่อเกลือ ปัว ภูเพียง เมืองน่าน แม่จริม เวียงสา สองแคว สันติสุข
- 2) จังหวัดพิจิตร จำนวน 3 อำเภอ ประกอบด้วย ดงเจริญ วชิรบาร์มี สามง่าม
- 3) จังหวัดพิษณุโลก จำนวน 3 อำเภอ ประกอบด้วย ชาติตระการ เนินมะปราง วังทอง
- 4) จังหวัดแพร่ จำนวน 5 อำเภอ ประกอบด้วย เมืองแพร่ ร้องกวาง ลอง สอง หนองม่วงไข่
- 5) จังหวัดสุโขทัย จำนวน 4 อำเภอ ประกอบด้วย กงไกรลาศ ศิริมาศ เมืองสุโขทัย สวรรคโลก
- 6) จังหวัดอุตรดิตถ์ จำนวน 7 อำเภอ ประกอบด้วย ตรอน ทองแสนขัน น้ำปาด พิชัย ฟากท่า เมืองอุตรดิตถ์ ลับแล

#### 6.2.5 พื้นที่เสี่ยงน้ำท่วมเดือนกันยายน ประกอบด้วย

- 1) จังหวัดน่าน จำนวน 9 อำเภอ ประกอบด้วย ท่าวังผา หุ่นช้าง นาน้อย ปัว ภูเพียง เมืองน่าน แม่จริม เวียงสา สองแคว
- 2) จังหวัดพิจิตร จำนวน 12 อำเภอ ประกอบด้วย ดงเจริญ ตะพานหิน ทับคล้อ บางมูลนาก บึงนาราง โพทะเล โพธิ์ประทับช้าง เมืองพิจิตร วชิรบาร์มี วังทรายพูน สากเหล็ก สามง่าม
- 3) จังหวัดพิษณุโลก จำนวน 9 อำเภอ ประกอบด้วย ชาติตระการ นครไทย เนินมะปราง บางกระทุ่ม บางระกำ พรหมพิราม เมืองพิษณุโลก วังทอง วัดโบสถ์
- 4) จังหวัดแพร่ จำนวน 2 อำเภอ ประกอบด้วย เติ่นชัย วังชิ้น
- 5) จังหวัดสุโขทัย จำนวน 8 อำเภอ ประกอบด้วย กงไกรลาศ ศิริมาศ บ้านด่านลานหอย เมืองสุโขทัย ศรีนคร ศรีสันตลักษ์ ศรีสำโรง สวรรคโลก

6) จังหวัดอุดรดิตถ์ จำนวน 7 อำเภอ ประกอบด้วย ตรอน ทองแสนซ้น น้ำปาด พิชัย ฟากท่า เมืองอุดรดิตถ์ ลับแล

6.2.6 พื้นที่เสี่ยงน้ำท่วมเดือนตุลาคม ประกอบด้วย

1) จังหวัดพิจิตร จำนวน 10 อำเภอ ประกอบด้วย ดงเจริญ บางมูลนาก บึงนาราง โพทะเล โพธิ์ประทับช้าง เมืองพิจิตร วชิรбарมี วังทรายพูน สากเหล็ก สามง่าม

2) จังหวัดพิษณุโลก จำนวน 7 อำเภอ ประกอบด้วย ชาติตระการ เนินมะปราง บางกระทุ่ม บางระกำ พรหมพิราม เมืองพิษณุโลก วังทอง

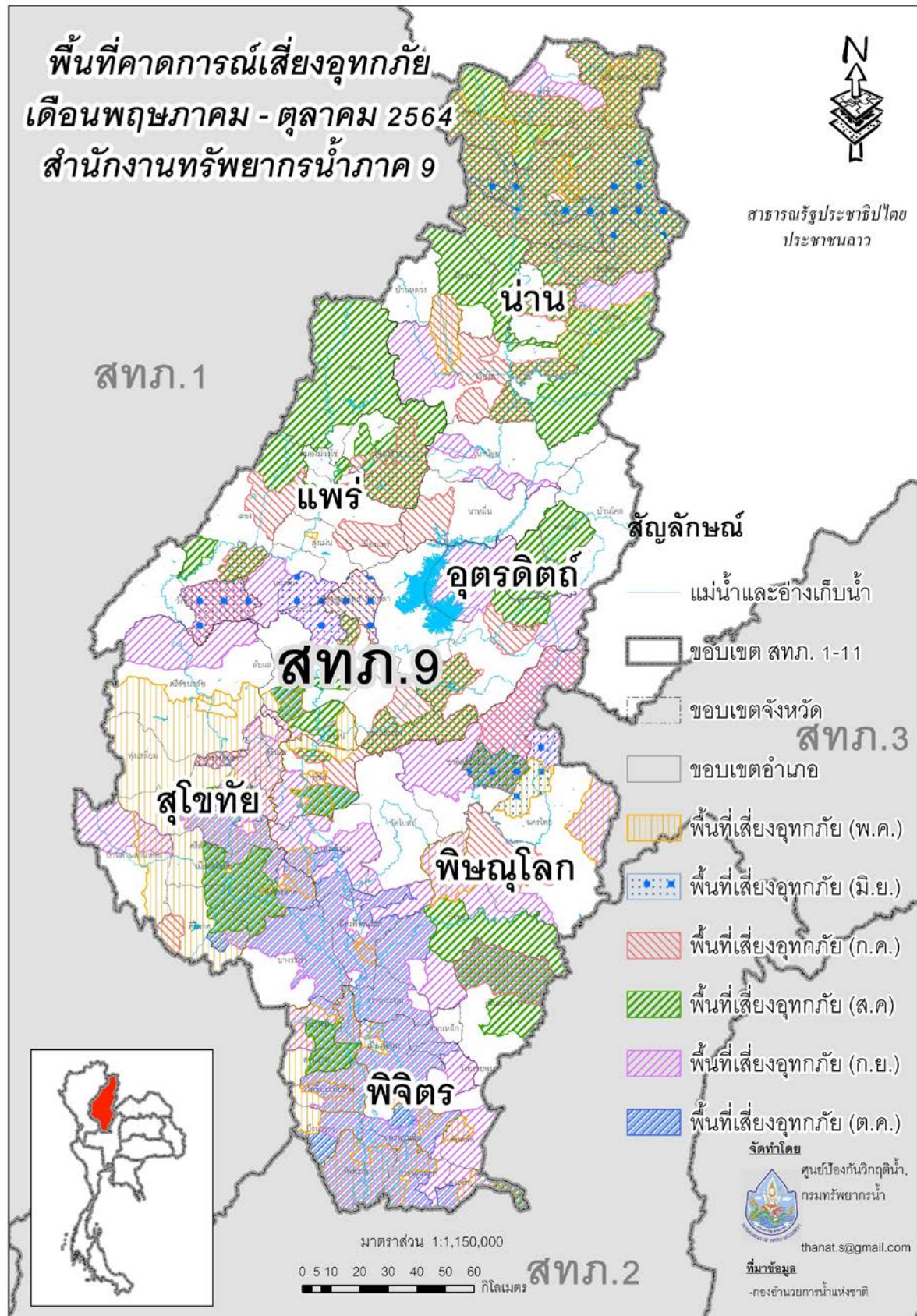
3) จังหวัดสุโขทัย จำนวน 5 อำเภอ ประกอบด้วย กงไกรลาศ ศรีมาศ เมืองสุโขทัย ศรีสำโรงสวรรคโลก

4) จังหวัดอุดรดิตถ์ จำนวน 2 อำเภอ ประกอบด้วย พิชัย ลับแล

รายละเอียดแสดงดังรูปที่ 2 และสรุปรายละเอียดระดับตำบลแสดงในภาคผนวก 1

## ศูนย์ป้องกันวิกฤติน้ำ กรมทรัพยากรน้ำ





รูปที่ 2 พื้นที่เสี่ยงน้ำท่วมในขอบเขตของสำนักงานทรัพยากรน้ำภาค 9

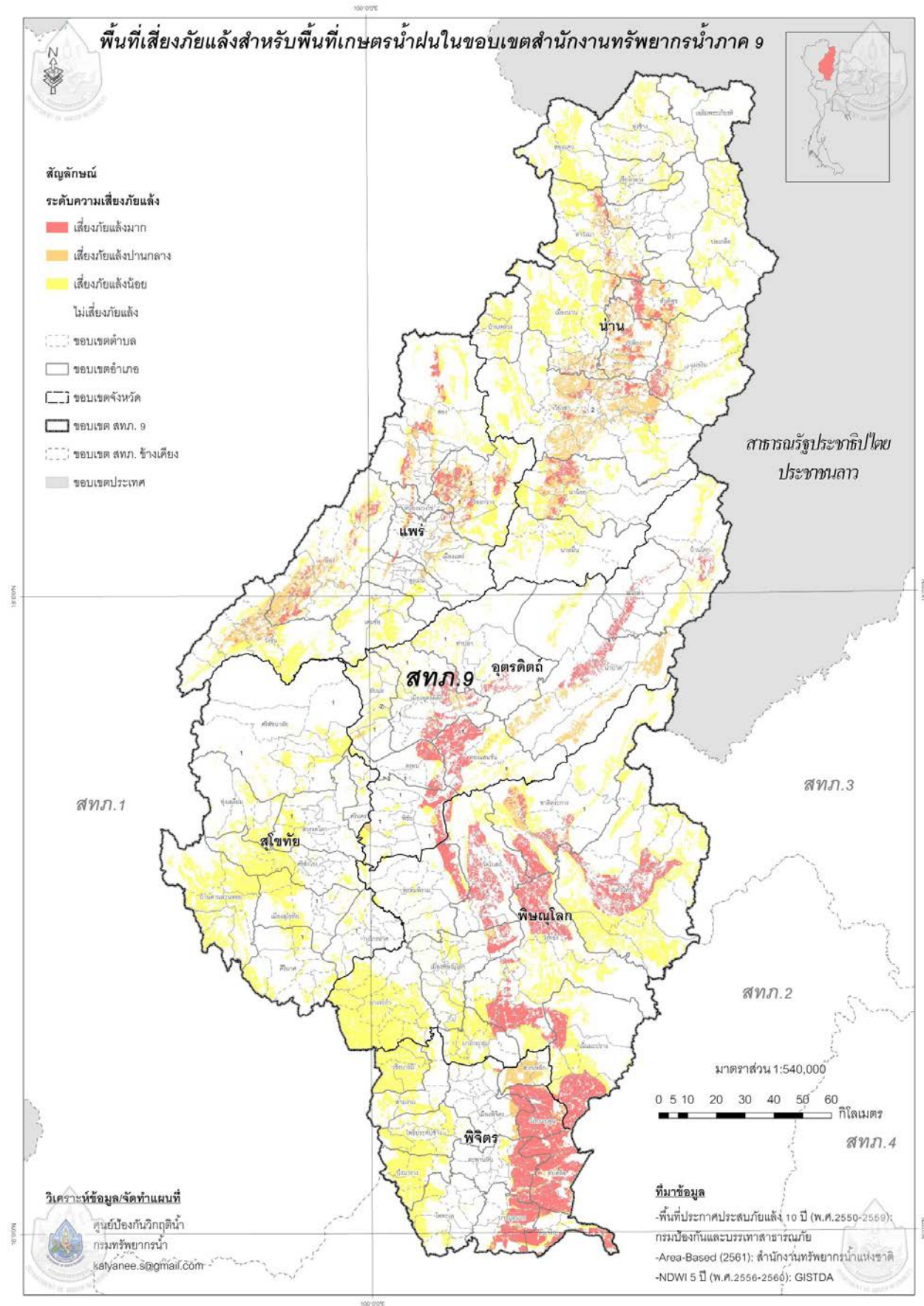
### 6.3 พื้นที่เสี่ยงภัยแล้ง

พื้นที่เสี่ยงภัยแล้งระดับเสี่ยงภัยแล้งปานกลางและเสี่ยงภัยแล้งมาก ในพื้นที่นอกเขตชลประทานในขอบเขตสำนักงานทรัพยากรน้ำภาค 9 ประกอบด้วย

- 1) จังหวัดน่าน จำนวน 9 อำเภอ ประกอบด้วย ท่าวังผา นาน้อย นาหมื่น ปัว ภูเพียง เมื่อน่าน แม่จริม เวียงสา สันติสุข
- 2) จังหวัดพิจิตร จำนวน 7 อำเภอ ประกอบด้วย ดงเจริญ ตะพานหิน ทับคล้อ บางมูลนาก เมืองพิจิตร วังทรายพูน สากเหล็ก
- 3) จังหวัดพิษณุโลก จำนวน 8 อำเภอ ประกอบด้วย ชาติตระการ นครไทย เนินมะปราง บางกระทุ่ม พรหมพิราม เมืองพิษณุโลก วังทอง วัดโบสถ์
- 4) จังหวัดแพร่ จำนวน 8 อำเภอ ประกอบด้วย เด่นชัย เมืองแพร่ ร้องกวาง ลอง วังชิ้น สอง สูงเม่น หนองม่วงไข่
- 5) จังหวัดอุตรดิตถ์ จำนวน 9 อำเภอ ประกอบด้วย ตรอน ทองแสนขัน ท่าปลา น้ำปาด บ้านโคกพิชัย ฟากท่า เมืองอุตรดิตถ์ ลับแล

รายละเอียดแสดงดังรูปที่ 3 และสรุปรายละเอียดระดับตำบลแสดงในภาคผนวก 2





รูปที่ 3 พื้นที่เสี่ยงภัยแล้งในขอบเขตของสำนักงานทรัพยากรน้ำภาค 9

## 7. ข้อมูลความพร้อมด้านอุปกรณ์/เครื่องมือ/อาคารชลศาสตร์

7.1 ความพร้อมด้านสถานีตรวจวัดสถานการณ์น้ำ จำนวน 293 สถานี ประกอบด้วย

1) ระบบปฏิบัติการเฝ้าระวังและเตือนภัยล่วงหน้าน้ำหลาก-ดินถล่ม (Early Warning System) จำนวน 260 สถานี (<http://ews.dwr.go.th/ews/>)

2) ระบบตรวจวัดสถานการณ์น้ำทางไกลอัตโนมัติ (โทรมาตร) จำนวน 17 สถานี และระบบกล้อง CCTV จำนวน 10 สถานี สถานีอุตุ-อุทกวิทยา จำนวน 6 สถานี (รายละเอียดแสดงดังรูปที่ 4 และรายละเอียดของสถานีตรวจวัดสภาพน้ำทางไกลอัตโนมัติระบบกล้อง CCTV และสถานีอุตุ-อุทกวิทยาในภาคผนวก 3 และสามารถดูรายละเอียดได้ที่เว็บไซต์ <http://mekhala.dwr.go.th/>)

7.2 ความพร้อมด้านอุปกรณ์และเครื่องมือ

1) เครื่องสูบน้ำ จำนวน 41 เครื่อง ใช้งานได้ 35 เครื่อง ประกอบด้วย

- เครื่องสูบน้ำขนาด 6 นิ้ว จำนวน 1 เครื่อง (ใช้งานได้ 1 เครื่อง)
- เครื่องสูบน้ำขนาด 8 นิ้ว จำนวน 4 เครื่อง (ใช้งานได้ 4 เครื่อง)
- เครื่องสูบน้ำขนาด 10 นิ้ว จำนวน 6 เครื่อง (ใช้งานได้ 5 เครื่อง)
- เครื่องสูบน้ำขนาด 12 นิ้ว จำนวน 21 เครื่อง (ใช้งานได้ 18 เครื่อง)
- เครื่องสูบน้ำขนาด 26 นิ้ว จำนวน 2 เครื่อง (ใช้งานได้ 0 เครื่อง)
- เครื่องสูบน้ำขนาด 30 นิ้ว จำนวน 7 เครื่อง (ใช้งานได้ 7 เครื่อง)

2) รถบรรทุก จำนวน 16 คัน ใช้งานได้ 15 คัน ประกอบด้วย

- รถยนต์บรรทุกน้ำ ขนาด 6,000 ลิตร จำนวน 3 คัน (ใช้งานได้ 2 คัน)
- รถยนต์บรรทุก 6 ล้อ จำนวน 1 คัน (ใช้งานได้ 1 คัน)
- รถยนต์บรรทุก 6 ล้อ พร้อมเครน จำนวน 2 คัน (ใช้งานได้ 2 คัน)
- รถยนต์บรรทุก 6 ล้อ (CNG) จำนวน 1 คัน (ใช้งานได้ 1 คัน)
- รถยนต์บรรทุก 10 ล้อ จำนวน 4 คัน (ใช้งานได้ 4 คัน)
- รถยนต์บรรทุก 10 ล้อ (CNG) จำนวน 1 คัน (ใช้งานได้ 1 คัน)
- รถยนต์บรรทุก 10 ล้อ (รถดั้ม) จำนวน 4 คัน (ใช้งานได้ 4 คัน)

3) เรือ จำนวน 4 ลำ ใช้งานได้ 4 ลำ ประกอบด้วย

- เรือท้องแบน จำนวน 2 ลำ (ใช้งานได้ 2 ลำ)
- เรือคูโคลน จำนวน 2 ลำ (ใช้งานได้ 2 ลำ)

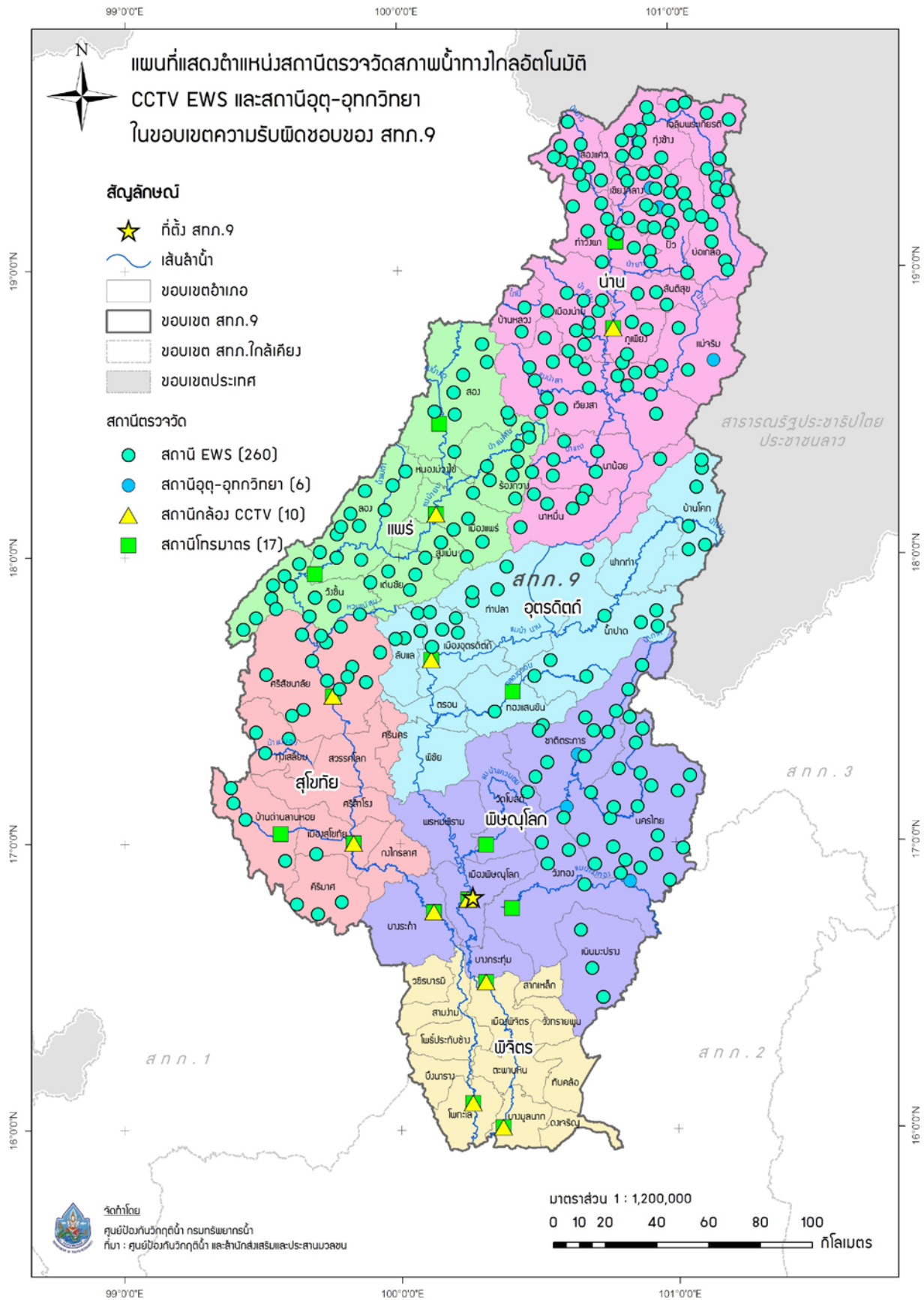
4) รถขุด จำนวน 2 คัน ใช้งานได้ 2 คัน

5) รถแทรกเลอร์ จำนวน 1 คัน ใช้งานได้ 1 คัน

6) ตู้ผลิตน้ำดื่ม RO จำนวน 2 เครื่อง ใช้งานได้ 2 เครื่อง

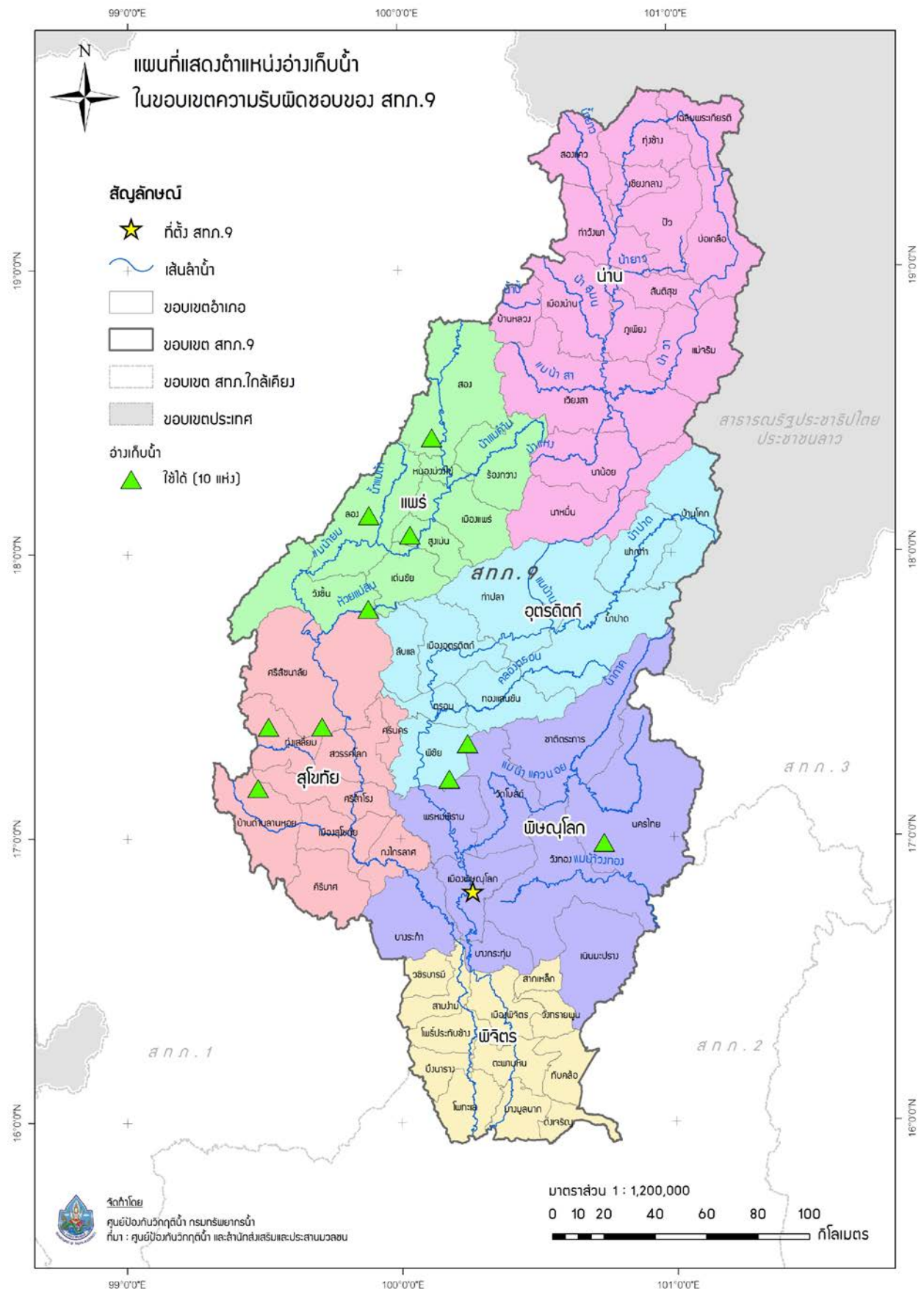
7) ความพร้อมด้านความมั่นคงของอ่างเก็บน้ำ จำนวน 10 แห่ง (ใช้งานได้ 10 แห่ง)

รายละเอียดของความพร้อมด้านความมั่นคงของอ่างเก็บน้ำแสดงดังรูปที่ 5 และรายละเอียดของความพร้อมด้านความมั่นคงของอ่างเก็บน้ำในภาคผนวก 4



รูปที่ 4 ตำแหน่งสถานีตรวจวัดสภาพน้ำทางไกลอัตโนมัติ CCTV EWS และสถานีอุตุ-อุทกวิทยา ในเขตพื้นที่ความรับผิดชอบของสำนักงานทรัพยากรน้ำภาค 9





รูปที่ 5 ตำแหน่งโครงการพัฒนาแหล่งน้ำประเภทอ่างเก็บน้ำ ในเขตพื้นที่ความรับผิดชอบ  
สำนักงานทรัพยากรน้ำภาค 9

## 8. ข้อมูลความพร้อมด้านบุคลากร

8.1 เจ้าหน้าที่ด้านเฝ้าระวังสถานการณ์ด้านภาวะน้ำท่วมและภาวะน้ำแล้ง จำนวน 11 ราย

ลำดับ	ชื่อ-นามสกุล	สถานที่	เบอร์โทรศัพท์
1	นายพนพล ปันดิ	พิษณุโลก/อุตรดิตถ์/ สุโขทัย/พิจิตร	086-9346444
2	นายธีรชัย ศรีสไต	พิษณุโลก/อุตรดิตถ์/ สุโขทัย/พิจิตร	088-8150680
3	นายเกียรติรัตน์ บุญโยธิน	พิษณุโลก/อุตรดิตถ์/ สุโขทัย/พิจิตร	095-7966020
4	นายสุริยา แสงเขียว	พิษณุโลก/อุตรดิตถ์/ สุโขทัย/พิจิตร	095-5549868
5	นายอดิสร ตันกลิ่น	พิษณุโลก/อุตรดิตถ์/ สุโขทัย/พิจิตร	084-6205170
6	นายสามารถ เอี่ยมสาอากค์	พิษณุโลก/อุตรดิตถ์/ สุโขทัย/พิจิตร	087-3178628
7	นางสาวภัสสร อ่อนศรี	พิษณุโลก/อุตรดิตถ์/ สุโขทัย/พิจิตร	089-7063211
8	นายศรายุทธ พยัคคิน	พิษณุโลก/อุตรดิตถ์/ สุโขทัย/พิจิตร	095-8139747
9	นางสาวกัญญารัตน์ พันธุ์วัฒน์	พิษณุโลก/อุตรดิตถ์/ สุโขทัย/พิจิตร	088-1640669
10	นายสมพงษ์ ศรีม่วง	พิษณุโลก/อุตรดิตถ์/ สุโขทัย/พิจิตร	083-8941541
11	นายสุนัน บวบนา	พิษณุโลก/อุตรดิตถ์/ สุโขทัย/พิจิตร	084-8747449

8.2 เจ้าหน้าที่ด้านการปฏิบัติงานเชิงพื้นที่รายจังหวัด จำนวน 16 ราย

ลำดับ	ชื่อ-นามสกุล	สถานที่	เบอร์โทรศัพท์
1	นายชัยณรงค์ กันกา	แพร่/น่าน	081-6710661
2	นายวรพงษ์ ยะตา	แพร่/น่าน	086-4291864
3	นายวิฑูติ สุวรรณวงศ์	แพร่/น่าน	084-1717550
4	นางนงเยาว์ กันธิยะ	แพร่/น่าน	086-7872699
5	นายภักดี ภาพรม	แพร่/น่าน	095-6935185
6	นายสวัสดิ์ กันธิยะ	แพร่/น่าน	089-7038813

7	นายธนกร แสงสว่าง	แพร่/น่าน	091-7428532
8	นายมานิตย์ แดงร้าน	แพร่/น่าน	086-2136492
9	นายสุตนันท์ กาฝึก	แพร่/น่าน	093-2618371
10	นายสุเทพ เรืองฤทธิ์	แพร่/น่าน	096-1836706
11	นายธนเดช แก้วสุริบุรณ์	พิษณุโลก/พิจิตร	081-7276100
12	จ.อ.วีระ คำแป้น	พิษณุโลก/พิจิตร	082-9497732
13	นายเทวินทร์ แก้วสุริบุรณ์	อุตรดิตถ์/สุโขทัย	098-9199059
14	นายศุภมิตร หมู่อุบ	อุตรดิตถ์/สุโขทัย	089-7043144
15	นายชยพล โคตวงษ์	แพร่/น่าน	064-8202153
16	นายสันต์ รอดสุข	แพร่/น่าน	089-4363362

8.3 รายชื่อผู้รู้ประจำสถานีเตือนภัยล่วงหน้าน้ำหลาก-ดินถล่มในพื้นที่ จำนวน 260 ราย รายละเอียดของรายชื่อและเบอร์โทรศัพท์ผู้รู้ในภาคผนวก 3

## 9. แผนปฏิบัติการบรรเทาภาวะน้ำท่วมและภาวะน้ำแล้ง

9.1 แผนปฏิบัติการเพื่อรับสถานการณ์น้ำท่วมหลากดินโคลนถล่มประจำเดือนพฤษภาคม - ตุลาคม 2564 มีรายละเอียดดังรูปที่ 6 ประกอบด้วย

จุดที่	ตำบล	อำเภอ	จังหวัด	ขนาด เครื่อง สูบน้ำ	จำนวน (เครื่อง)	ผู้รับผิดชอบ	เบอร์โทรศัพท์
1	ในเมือง	เมืองน่าน	น่าน	12	1	จ.อ.วีระ คำแป้น	082-9497732
2	กลางเวียง	เวียงสา	น่าน	12	2	จ.อ.วีระ คำแป้น	082-9497732
3	ท่าอิฐ	เมือง	อุตรดิตถ์	6	1	นายเทวินทร์ แก้วสุริ บุรณ์	098-9199059
4	ทุ่งยั้ง	ลับแล	อุตรดิตถ์	10	1	นายเทวินทร์ แก้วสุริ บุรณ์	098-9199059
5	ทุ่งยั้ง	ลับแล	อุตรดิตถ์	10	1	นายเทวินทร์ แก้วสุริ บุรณ์	098-9199059
6	คลองกระจง	สวรรคโลก	สุโขทัย	12	1	นายศุภมิตร หมู่อุบ	089-7043144
7	ย่านยาว	สวรรคโลก	สุโขทัย	12	1	นายศุภมิตร หมู่อุบ	089-7043144
8	ในเมือง	เมือง	สุโขทัย	12	1	นายศุภมิตร หมู่อุบ	089-7043144
9	ไกรใน	กงไกรลาศ	สุโขทัย	30	1	นายสันต์ รอดสุข	089-4363362
10	กงไกรลาศ	กงไกรลาศ	สุโขทัย	10	1	นายสันต์ รอดสุข	089-4363362
11	บางระกำ	บางระกำ	พิษณุโลก	12	1	นายสันต์ รอดสุข	089-4363362
12	นครไทย	นครไทย	พิษณุโลก	12	1	นายธนเดช แก้วสุริบุรณ์	081-7276100
13	ตลาดใต้	ทับคล้อ	พิจิตร	12	1	นายธนเดช แก้วสุริบุรณ์	081-7276100
14	วังกรด	บางมูลนาก	พิจิตร	30	1	นายธนเดช แก้วสุริบุรณ์	081-7276100

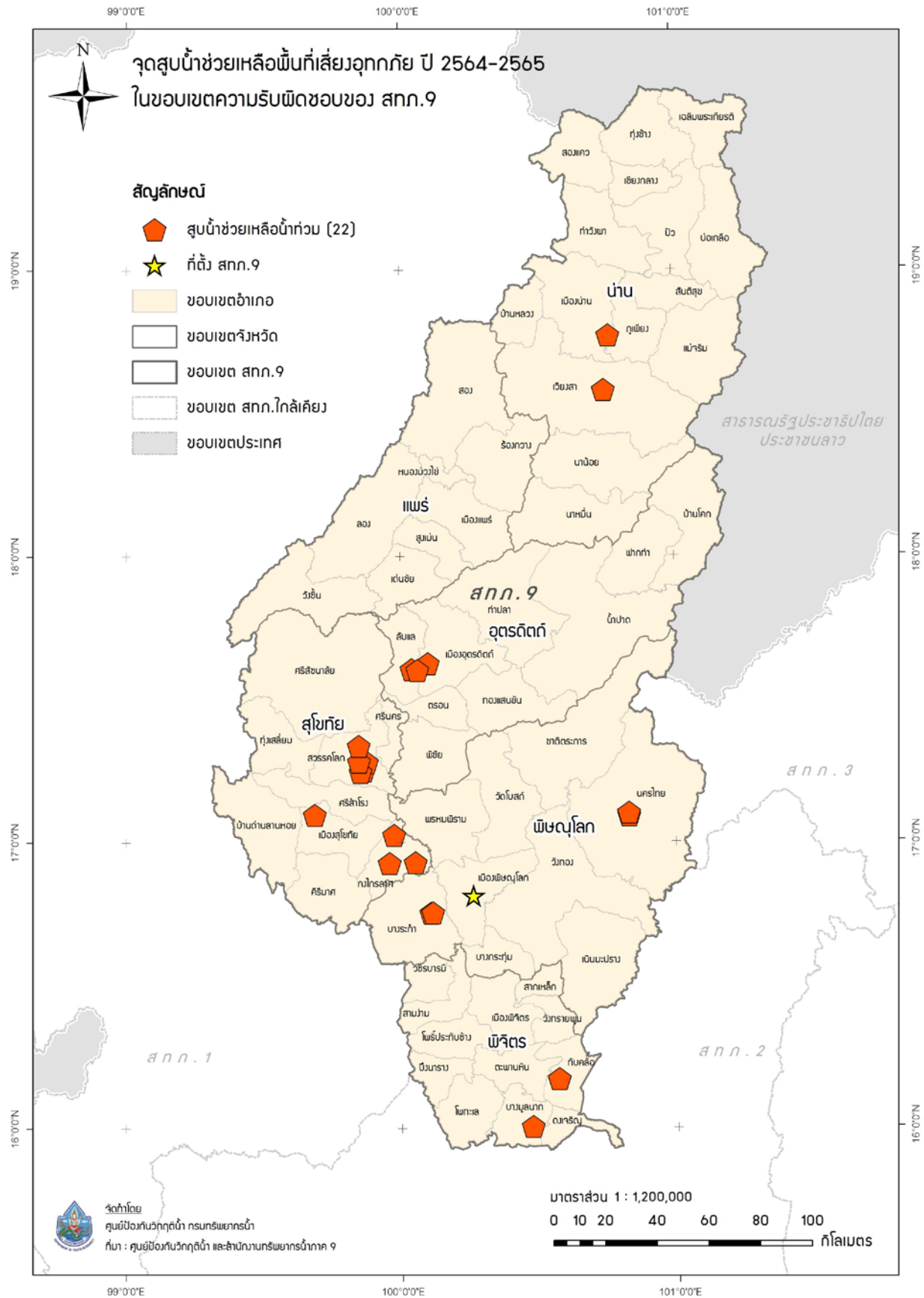


15	คลองกระจง	สวรรคโลก	สุโขทัย	12	1	นายศุภมิตร หมู่อุป	089-7043144
16	ย่านยาว	สวรรคโลก	สุโขทัย	12	1	นายศุภมิตร หมู่อุป	089-7043144
17	ในเมือง	เมือง	สุโขทัย	12	1	นายชยพล โคตวงษ์	064-8202153
18	ไกรใน	กงไกรลาศ	สุโขทัย	30	1	นายชยพล โคตวงษ์	064-8202153
19	กงไกรลาศ	กงไกรลาศ	สุโขทัย	10	1	นายชยพล โคตวงษ์	064-8202153
20	บางระกำ	บางระกำ	พิษณุโลก	12	1	นายธนเดช แก้วสุริบุรณ์	081-7276100
21	นครไทย	นครไทย	พิษณุโลก	8	1	นายธนเดช แก้วสุริบุรณ์	081-7276100
22	ตลาดใต้	ทับคล้อ	พิจิตร	10	1	นายธนเดช แก้วสุริบุรณ์	081-7276100

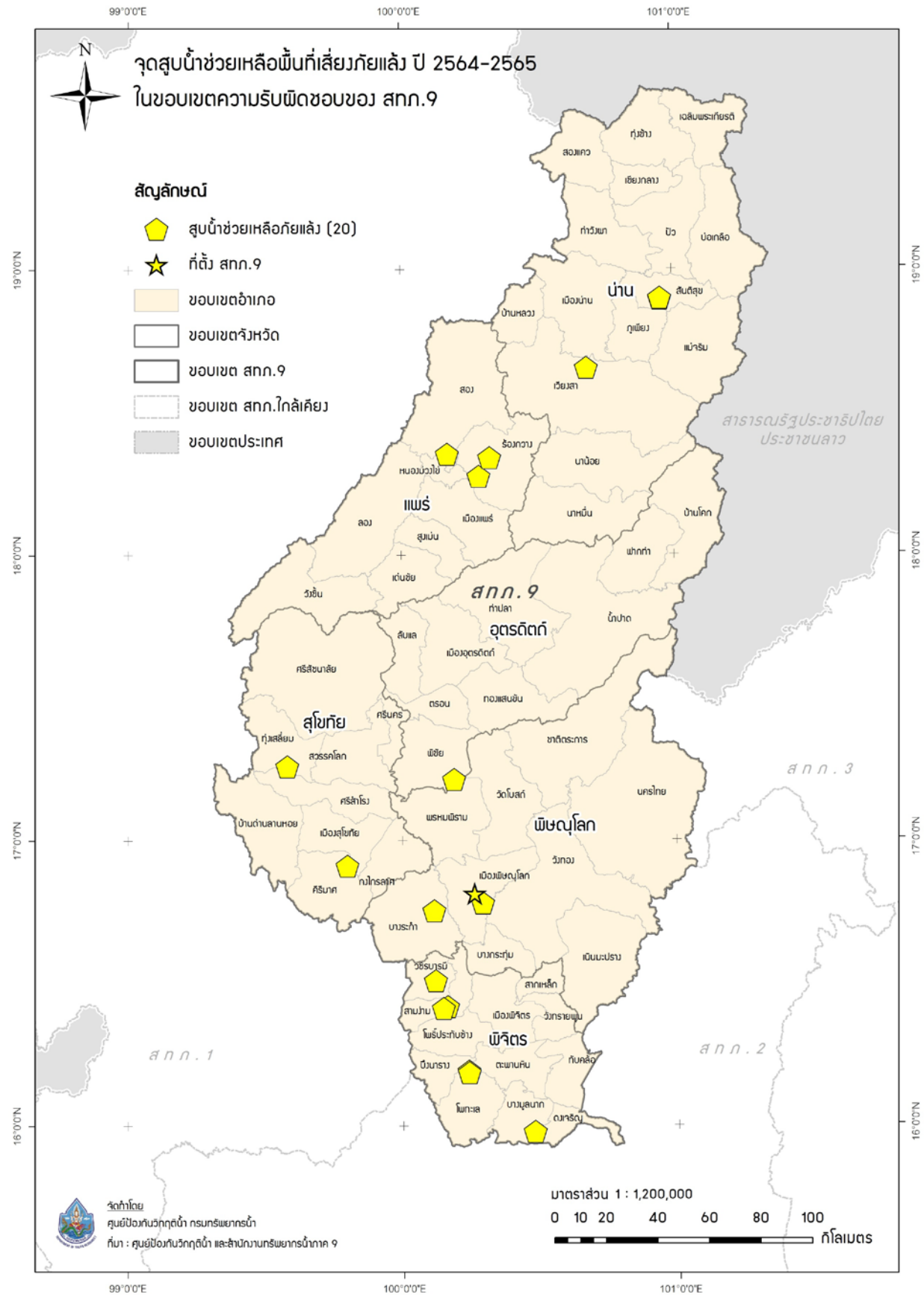
## 9.2 แผนปฏิบัติการในการรับสถานการณ์น้ำแล้ง

การสูบน้ำช่วยเหลือสถานการณ์น้ำแล้ง มีรายละเอียดดังรูปที่ 7 ประกอบด้วย

จุดที่	ตำบล	อำเภอ	จังหวัด	ขนาด เครื่อง สูบน้ำ	จำนวน (เครื่อง)	ผู้รับผิดชอบ	เบอร์โทรศัพท์
1	บ้านนา	วชิรบุรี	พิจิตร	12	1	นายเทวินทร์ แก้วสุริบุรณ์	098-9199059
2	เนินปอ	สามง่าม	พิจิตร	10	1	นายเทวินทร์ แก้วสุริบุรณ์	098-9199059
3	เนินปอ	สามง่าม	พิจิตร	10	1	นายเทวินทร์ แก้วสุริบุรณ์	098-9199059
4	บางระกำ	บางระกำ	พิษณุโลก	30	1	จ.อ.วีระ คำแป้น	082-9497732
5	ร้องเข็ม	ร้องกวาง	แพร่	8	1	นายศุภมิตร หมู่อุป	089-7043144
6	ร้องเข็ม	ร้องกวาง	แพร่	8	1	นายศุภมิตร หมู่อุป	089-7043144
7	หัวเมือง	สอง	แพร่	10	1	นายศุภมิตร หมู่อุป	089-7043144
8	ทุ่งเสลี่ยม	ทุ่งเสลี่ยม	สุโขทัย	8	1	นายศุภมิตร หมู่อุป	089-7043144
9	ร้องกวาง	ร้องกวาง	แพร่	12	1	นายธนเดช แก้วสุริบุรณ์	081-7276100
10	อรัญญิก	เมืองพิษณุโลก	พิษณุโลก	8	1	จ.อ.วีระ คำแป้น	082-9497732
11	เนินเพิ่ม	นครไทย	พิษณุโลก	8	1	จ.อ.วีระ คำแป้น	082-9497732
12	วังกรด	บางมูลนาก	พิจิตร	6	1	นายสันต์ รอดสุข	089-4363362
13	บ้านป้อม	ศรีมามาศ	สุโขทัย	10	1	นายสันต์ รอดสุข	089-4363362
14	บางลาย	บึงนาราง	พิจิตร	10	1	นายสันต์ รอดสุข	089-4363362
15	กลางเวียง	เวียงสา	น่าน	8	1	นายชยพล โคตวงษ์	064-8202153
16	เวียงสา	เวียงสา	น่าน	8	1	นายชยพล โคตวงษ์	064-8202153
17	พงษ์	สันติสุข	น่าน	8	1	นายชยพล โคตวงษ์	064-8202153
18	คู่งพงษ์	สันติสุข	น่าน	8	1	นายชยพล โคตวงษ์	064-8202153
19	บางระกำ	บางระกำ	พิษณุโลก	30	1	จ.อ.วีระ คำแป้น	082-9497732
20	นาอิน	พิชัย	อุตรดิตถ์	10	1	จ.อ.วีระ คำแป้น	082-9497732



รูปที่ 6 ตำแหน่งจุดติดตั้งเครื่องสูบน้ำช่วยเหลือน้ำท่วม ในเขตพื้นที่ความรับผิดชอบของ  
 สำนักงานทรัพยากรน้ำภาค 9

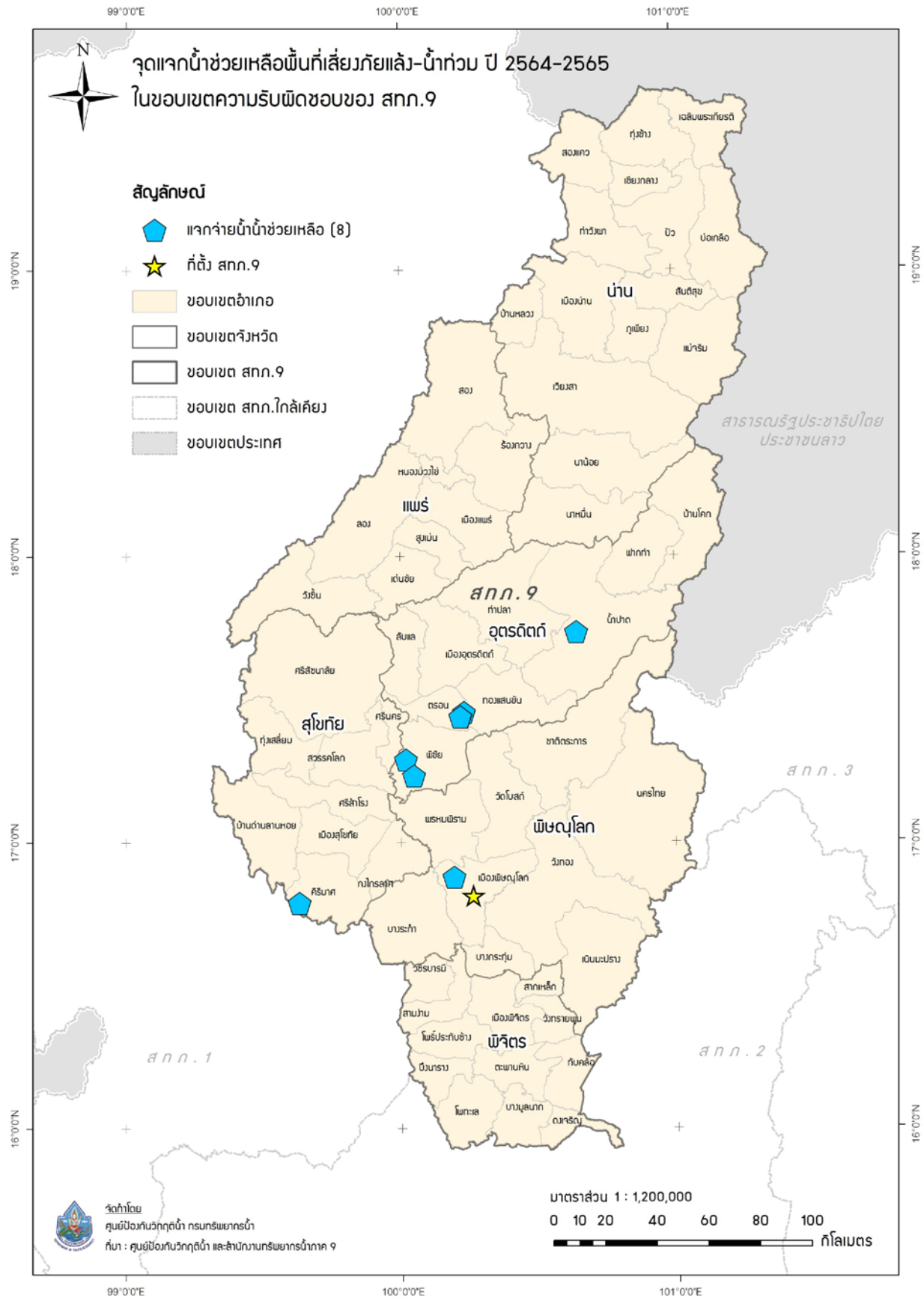


รูปที่ 7 ตำแหน่งจุดติดตั้งเครื่องสูบน้ำช่วยเหลือภัยแล้ง ในเขตพื้นที่ความรับผิดชอบของ  
สำนักงานทรัพยากรน้ำภาค 9

9.3 การแจกจ่ายน้ำช่วยเหลือสถานการณ์น้ำแล้ง มีรายละเอียดดังรูปที่ 8 ประกอบด้วย

จุดที่	ตำบล	อำเภอ	จังหวัด	จำนวน (เที่ยว)	จำนวน (ลิตร)	ผู้รับผิดชอบ	เบอร์โทรศัพท์
1	น้ำอ่าง	ตรอน	อุดรดิตถ์	5	30,000	นายชัยพล โคตวงษ์	064-8202153
2	น้ำอ่าง	ตรอน	อุดรดิตถ์	5	30,000	นายชัยพล โคตวงษ์	064-8202153
3	น้ำอ่าง	ตรอน	อุดรดิตถ์	8	48,000	นายชัยพล โคตวงษ์	064-8202153
4	คอรุม	พิชัย	อุดรดิตถ์	14	81,400	นายเทวินทร์ แก้วสุริ บุรณ์	098-9199059
5	บ้านหม้อ	พิชัย	อุดรดิตถ์	10	56,250	นายเทวินทร์ แก้วสุริ บุรณ์	098-9199059
6	แสนตอ	น้ำปาด	อุดรดิตถ์	-	-	นายสันต์ รอดสุข	089-4363362
7	บ้านกร่าง	เมือง	พิษณุโลก	-	-	นายสันต์ รอดสุข	089-4363362
8	บ้านน้ำพุ	ศรีมาศ	สุโขทัย	-	-	นายสันต์ รอดสุข	089-4363362

รวมแจกจ่ายน้ำ 42 เที่ยว จำนวน 245,650 ลิตร



รูปที่ 8 ตำแหน่งจุดแจกจ่ายน้ำช่วยเหลือภัยแล้ง ในเขตพื้นที่ความรับผิดชอบของ  
 สำนักงานทรัพยากรน้ำภาค 9