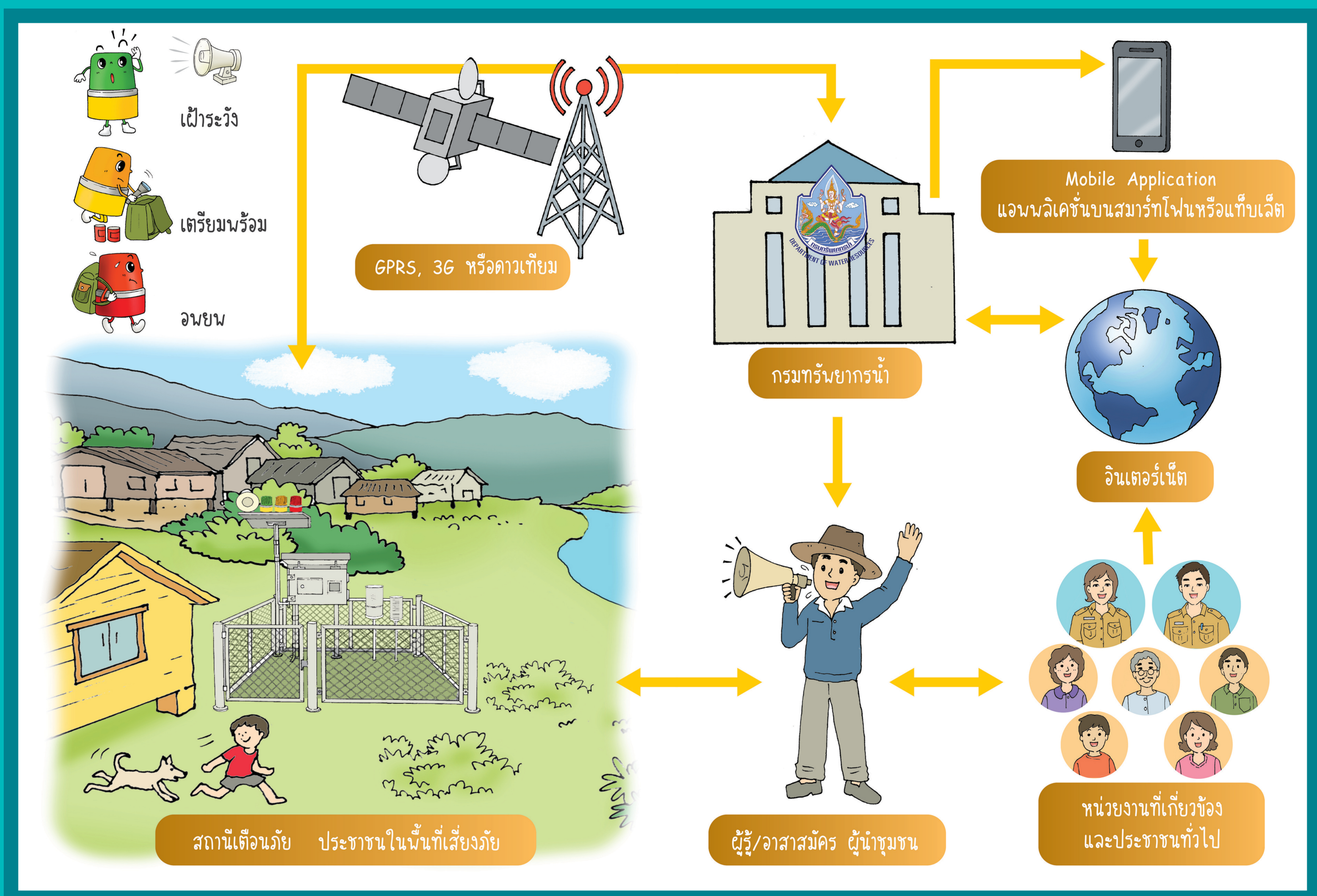




ระบบปฏิบัติการเฟ้าระวังและเตือนภัยล่วงหน้า น้ำหลาก-ดินถล่ม

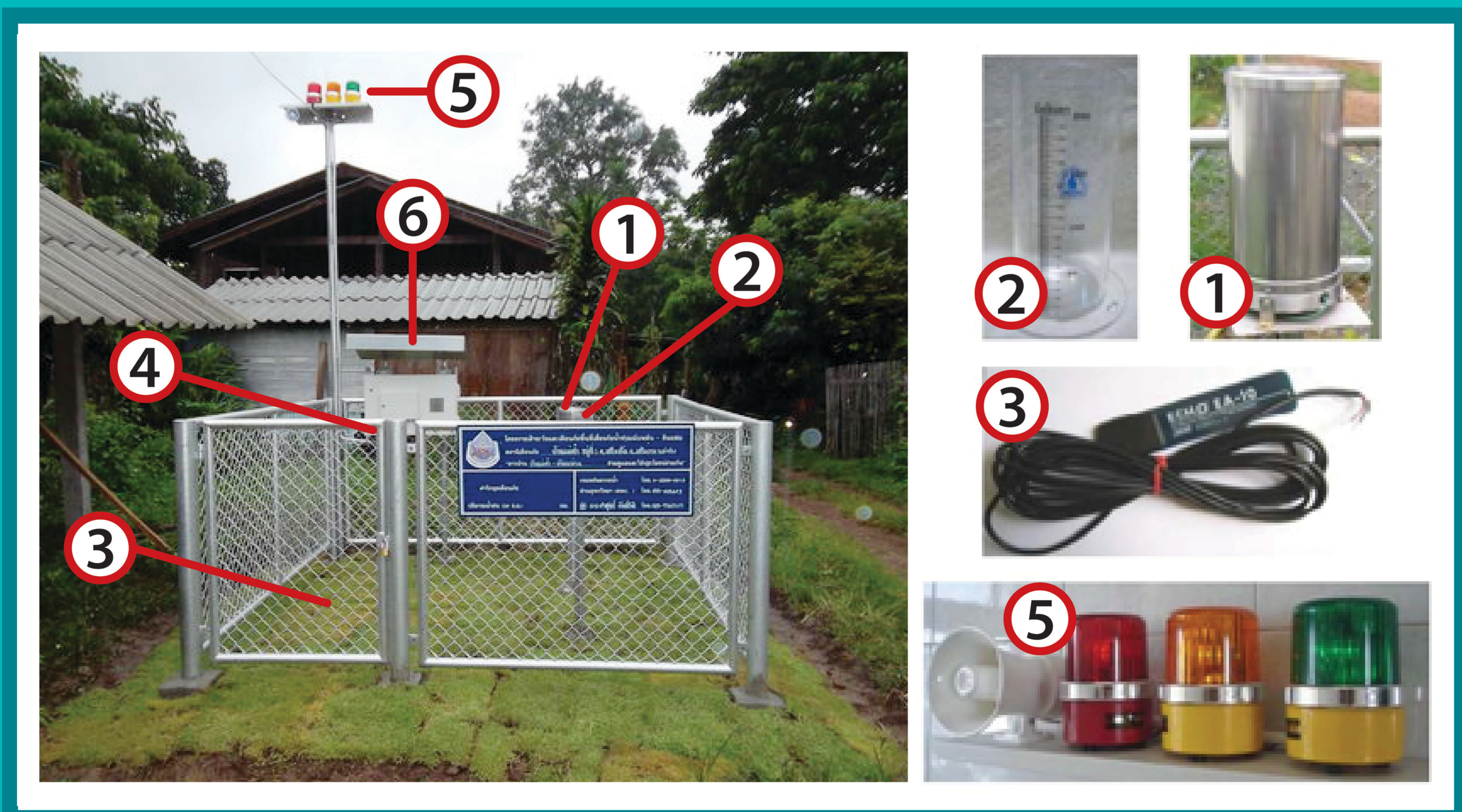
EARLY WARNING SYSTEM

ระบบเตือนภัยล่วงหน้าของกรมทรัพยากรน้ำ



สถานีเตือนภัย จะทำการตรวจวัดปริมาณน้ำฝนหรือระดับน้ำ และส่งข้อมูลไปยังห้องปฏิบัติการเฟ้าระวังเตือนภัยน้ำหลาก-ดินถล่ม ที่กรมทรัพยากรน้ำ ซึ่งจะมีเจ้าหน้าที่ทำการวิเคราะห์สถานการณ์ และแจ้งเตือนภัยมายังสถานีเตือนภัยด้วยสัญญาณแสงและเสียงตามระดับความรุนแรงของเหตุการณ์ นอกจากนี้ประชาชนยังสามารถเข้าไปติดตามข้อมูลและข่าวสารในเว็บไซต์ของกรมทรัพยากรน้ำ www.dwr.go.th

สถานีเตือนภัยที่ใช้ปริมาณน้ำฝนวิกฤติในการเตือนภัย



- ① เครื่องวัดปริมาณน้ำฝนแบบอัตโนมัติ
- ② กระบอกวัดปริมาณน้ำฝน
- ③ เครื่องวัดความชื้นในดิน
- ④ เครื่องวัดอุณหภูมิต
- ⑤ สัญญาณเตือนภัยและลำโพง
- ⑥ ตู้อุปกรณ์

