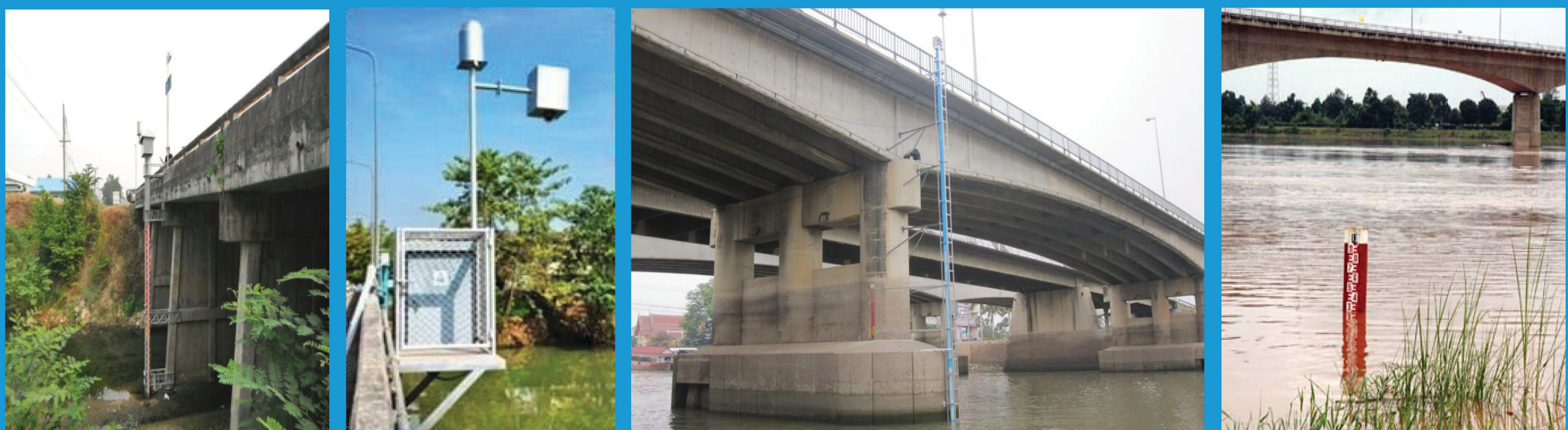
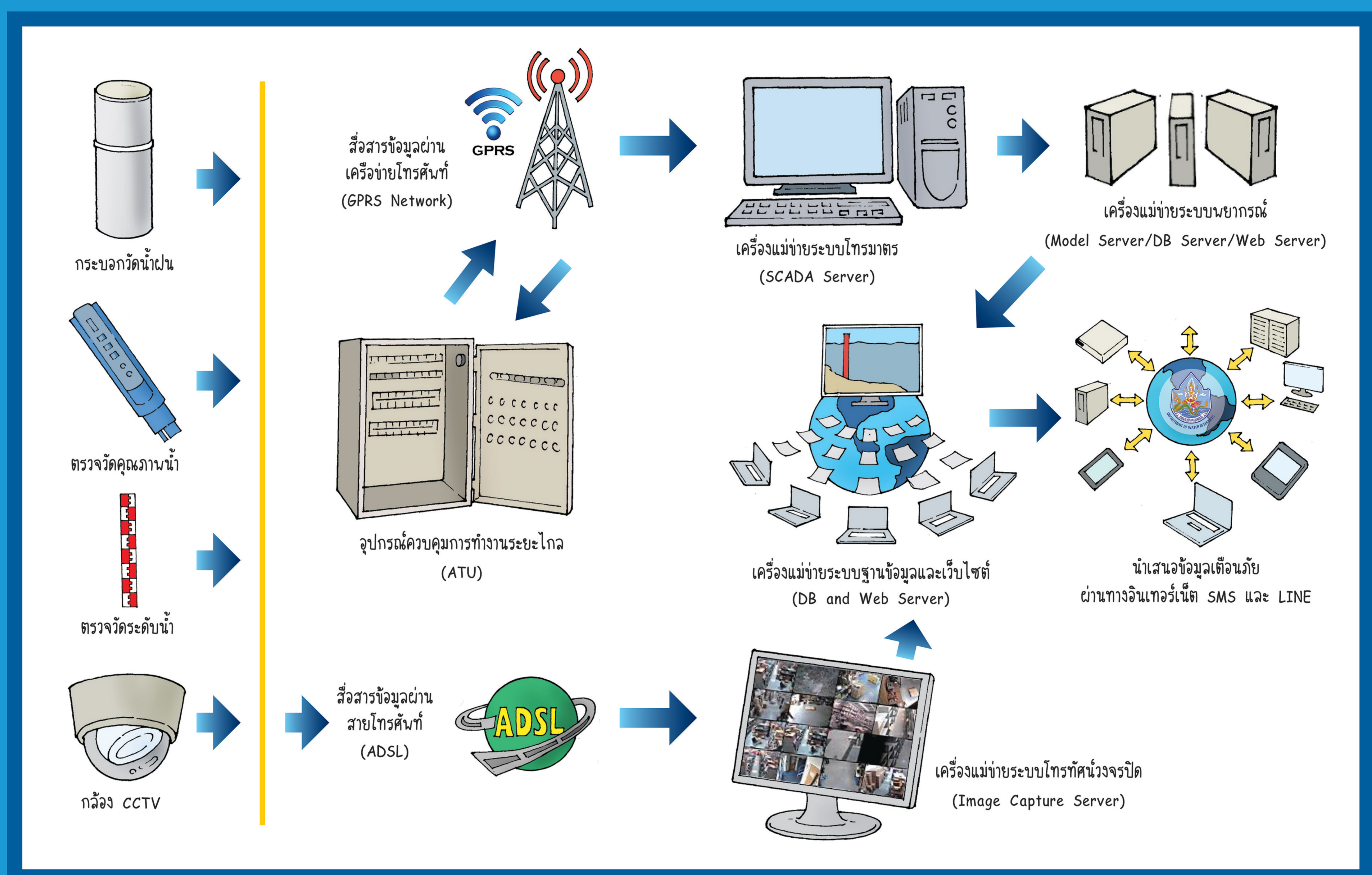




ระบบตรวจวัดสภาพน้ำ ทางไกลอัตโนมัติ TELEMETERING SYSTEM



อุปกรณ์ตรวจวัดสภาพน้ำทางไกลอัตโนมัติ

เป็นเครื่องมือที่ตรวจวัดข้อมูลสภาพน้ำในพื้นที่ประกอบด้วย ระดับน้ำ ปริมาณฝน คุณภาพน้ำ และภาพจากกล้อง CCTV และส่งข้อมูลและภาพจากพื้นที่ให้สถานีหลักที่กรมทรัพยากรน้ำวิเคราะห์ข้อมูลเพื่อการแจ้งเตือนภัยในพื้นที่ และสามารถเข้าดูผ่านเว็บไซต์กรมทรัพยากรน้ำ www.dwr.go.th

ไม้วัดระดับน้ำ เป็นแป้นวัดระดับน้ำแนวตั้งติดตั้งในลำน้ำสายหลัก ติดตัวเลขแบ่งช่วง ช่วงละ 2 ซม. พื้นสีขาว ตัวเลขสีแดง ด้านข้างเสาจะแบ่งเป็น 3 สี สีเขียวอยู่ส่วนล่างจากลำน้ำ แสดงระดับน้ำปกติ ส่วนกลางจะเป็นสีเหลือง เป็นระดับตลิ่ง เพื่อเตือนว่าน้ำใกล้จะล้นตลิ่ง ส่วนด้านบนจะเป็นสีแดง แสดงระดับน้ำล้นตลิ่ง เว้อล้นท่วมพื้นที่ ดึงจุดวิกฤติ

