

แผนปฏิบัติการบรรเทาภาวะน้ำแล้ง

1 พฤศจิกายน 2564 – 30 เมษายน 2565
ตามปฏิทินการบริหารจัดการทรัพยากรน้ำ

นครราชสีมา บุรีรัมย์ สุรินทร์
และศรีสะเกษ



จัดทำโดย :

ศูนย์อำนวยการติดตามและแก้ไขปัญหภาวะน้ำแล้งและภาวะน้ำท่วม
กรมทรัพยากรน้ำ ปี พ.ศ. 2564 – 2565



คำนำ

ประเทศไทยประสบกับภาวะน้ำแล้งเป็นประจำทุกปี โดยแต่ละปีมีระดับความรุนแรงที่แตกต่างกัน ทั้งนี้ขึ้นอยู่กับสภาพภูมิอากาศ ปริมาณฝน และสภาพภูมิประเทศที่เปลี่ยนแปลงไป โดยเฉพาะอย่างยิ่งในพื้นที่นอกเขตชลประทานที่ได้รับผลกระทบจากภาวะดังกล่าวโดยตรง เนื่องจากปริมาณน้ำและปริมาณฝนในพื้นที่ผันแปรตามสภาพภูมิอากาศ และสภาพทางอุทกวิทยา ดังนั้นเพื่อเป็นการบรรเทาความสูญเสียอันเนื่องมาจากภาวะน้ำแล้งในพื้นที่นอกเขตชลประทาน กรมทรัพยากรน้ำจึงจำเป็นต้องจัดทำแผนปฏิบัติการบรรเทาภาวะน้ำแล้ง ประจำปี 2564/2565 ของสำนักงานทรัพยากรน้ำภาค 5 เพื่อเป็นการเตรียมความพร้อม การกำหนดแผนงาน และมาตรการเชิงปฏิบัติด้านการบรรเทาภาวะวิกฤติในแต่ละพื้นที่

แผนปฏิบัติการบรรเทาภาวะน้ำแล้ง ประจำปี 2564/2565 จัดทำเพื่อรองรับภาวะน้ำแล้ง ในพื้นที่นอกเขตชลประทานที่คาดการณ์ว่าจะได้รับผลกระทบจากภาวะดังกล่าว โดยแผนปฏิบัติการฯ ฉบับนี้มีวัตถุประสงค์เพื่อให้เจ้าหน้าที่ของกรมทรัพยากรน้ำและผู้ที่เกี่ยวข้อง ทราบถึงกระบวนการปฏิบัติงาน การเตรียมความพร้อมด้านต่าง ๆ แผนปฏิบัติการบรรเทาภาวะน้ำแล้ง และรายชื่อเจ้าหน้าที่ในการติดต่อประสานงานของสำนักงานทรัพยากรน้ำภาค 5

สุดท้ายนี้ ศูนย์ป้องกันวิกฤติน้ำ ขอขอบพระคุณทุกหน่วยงานภายในกรมทรัพยากรน้ำในการรวบรวมข้อมูลด้านต่างๆ โดยเฉพาะอย่างยิ่งสำนักงานทรัพยากรน้ำภาค 5 ที่ร่วมกันจัดทำแผนปฏิบัติการบรรเทาภาวะน้ำแล้งให้แล้วเสร็จ และเป็นไปตามวัตถุประสงค์ที่ได้กำหนดไว้

ศูนย์ป้องกันวิกฤติน้ำ

แผนปฏิบัติการบรรเทาภาวะน้ำแล้งในพื้นที่จังหวัดนครราชสีมา บุรีรัมย์ สุรินทร์
และศรีสะเกษ

ตามปฏิทินการบริหารจัดการทรัพยากรน้ำ ของ สำนักงานทรัพยากรน้ำแห่งชาติ

เนื้อหา	หน้า
แผนปฏิบัติการบรรเทาภาวะน้ำแล้งในพื้นที่จังหวัดนครราชสีมา บุรีรัมย์ สุรินทร์ และศรีสะเกษ	1
1. บทนำ	1
2. วัตถุประสงค์	1
3. ประโยชน์ที่ได้รับ	2
4. สรุปผลการให้ความช่วยเหลือของสำนักงานทรัพยากรน้ำภาค 5	2
ผลการให้ความช่วยเหลือพื้นที่ประสบปัญหาภัยแล้งตั้งแต่ ปี พ.ศ. 2558 – 2563	2
5. งบประมาณที่ได้รับการจัดสรร	3
6. ข้อมูลเชิงพื้นที่	3
6.1 พื้นที่รับผิดชอบของสำนักงานทรัพยากรน้ำภาค 5	3
6.2 พื้นที่เสี่ยงภัยแล้ง	3
7. ข้อมูลความพร้อมด้านอุปกรณ์/เครื่องมือ/อาคารชลศาสตร์	6
7.1 ความพร้อมด้านสถานีตรวจวัดสถานการณ์น้ำ	6
7.2 ความพร้อมด้านอุปกรณ์และเครื่องมือ	6
8. ข้อมูลความพร้อมด้านบุคลากร	8
8.1 เจ้าหน้าที่ด้านเฝ้าระวังสถานการณ์ด้านภาวะน้ำแล้ง	8
8.2 เจ้าหน้าที่ด้านการปฏิบัติงานเชิงพื้นที่รายจังหวัด	8
9. แผนปฏิบัติการบรรเทาภาวะน้ำแล้ง	9
9.1 การสูบน้ำช่วยเหลือสถานการณ์น้ำแล้ง	9
9.2 การแจกจ่ายน้ำช่วยเหลือสถานการณ์น้ำแล้ง	11
ภาคผนวก 1 พื้นที่เสี่ยงภัยแล้ง ในพื้นที่นอกเขตชลประทานในขอบเขตสำนักงานทรัพยากรน้ำภาค 5	
ภาคผนวก 2 ความพร้อมด้านสถานีตรวจวัดสถานการณ์น้ำ (สถานี Early Warning โทรมมาตร กล้อง CCTV และสถานีอุตุ-อุทกวิทยา)	
ภาคผนวก 3 ความพร้อมด้านความมั่นคงของอ่างเก็บน้ำ	

แผนปฏิบัติการบรรเทาภาวะน้ำแล้งในพื้นที่จังหวัดนครราชสีมา บุรีรัมย์ สุรินทร์ และศรีสะเกษ

1. บทนำ

กรมทรัพยากรน้ำ ในฐานะที่เป็นหน่วยงานปฏิบัติในสังกัดกระทรวงทรัพยากรธรรมชาติและสิ่งแวดล้อม มีภารกิจรับผิดชอบเกี่ยวกับทรัพยากรน้ำผิวดินในพื้นที่นอกเขตชลประทาน/พื้นที่เกษตรน้ำฝน จำนวน 117 ล้านไร่ ซึ่งศักยภาพด้านทรัพยากรน้ำของพื้นที่จะขึ้นอยู่กับปริมาณฝนที่ตกในพื้นที่เป็นหลัก เนื่องจากไม่มีแหล่งเก็บกักน้ำขนาดใหญ่และระบบชลประทาน ที่จะใช้สามารถควบคุมปริมาณน้ำและการใช้น้ำของพื้นที่ได้ ทำให้พื้นที่นอกเขตชลประทาน ต้องเผชิญเหตุกับปัญหาภัยพิบัติอันเกิดจากน้ำ ไม่ว่าจะเป็นปัญหาภาวะน้ำท่วมและปัญหาภาวะน้ำแล้ง และเนื่องจากปัจจัยของการเกิดเหตุวิกฤติน้ำในพื้นที่นอกเขตชลประทานไม่สามารถควบคุมได้ การเตรียมความพร้อมในการเผชิญเหตุจึงเป็นสิ่งสำคัญ เพื่อให้หน่วยงานมีความพร้อมในการช่วยเหลือประชาชนที่ได้รับความเดือดร้อนจากปัญหาวิกฤติน้ำได้อย่างมีประสิทธิภาพ ซึ่งกรมทรัพยากรน้ำ ได้รับการจัดสรรงบประมาณในการบริหารจัดการเพื่อรองรับสภาวะวิกฤติน้ำ ตั้งแต่ปีงบประมาณ พ.ศ. 2556 ถึงปัจจุบัน โดยได้จัดสรรงบประมาณดังกล่าว ลงสู่สำนักงานทรัพยากรน้ำภาค 5 เพื่อใช้ปฏิบัติงานให้ความช่วยเหลือประชาชนที่ได้รับความเดือดร้อนจากปัญหาภาวะน้ำแล้ง จึงต้องมีการจัดทำแผนปฏิบัติการบรรเทาภาวะน้ำแล้ง เพื่อใช้เป็นคู่มือในการปฏิบัติงานร่วมกับหน่วยงานที่เกี่ยวข้อง และทำให้การใช้จ่ายงบประมาณ และผลการปฏิบัติงานช่วยเหลือประชาชนที่ได้รับความเดือดร้อนจากภัยพิบัติด้านน้ำเป็นไปอย่างมีประสิทธิภาพ

นอกจากนี้ สำนักงานทรัพยากรน้ำแห่งชาติ ซึ่งเป็นหน่วยงานกำกับนโยบายด้านทรัพยากรน้ำของประเทศ ได้กำหนดให้หน่วยงานที่เกี่ยวข้องปฏิบัติตามปฏิทินการบริหารจัดการทรัพยากรน้ำฤดูแล้ง โดยกรมทรัพยากรน้ำเป็นหนึ่งในหน่วยงานที่ต้องถือปฏิบัติตามปฏิทินดังกล่าว จึงจัดทำแผนปฏิบัติการบรรเทาภาวะน้ำแล้ง เพื่อตอบสนองนโยบายของสำนักงานทรัพยากรน้ำแห่งชาติ

2. วัตถุประสงค์

1) เพื่อเป็นการเตรียมความพร้อมในการรับมือกับภาวะน้ำแล้งของกรมทรัพยากรน้ำ โดยเฉพาะการเตรียมความพร้อมของระบบปฏิบัติการเฝ้าระวังและเตือนภัยล่วงหน้าน้ำหลาก-ดินถล่ม (Early Warning System) ระบบตรวจวัดสถานการณ์น้ำทางไกลอัตโนมัติ อุปกรณ์เครื่องมือ (เครื่องสูบน้ำ รถบรรทุกน้ำ รถยนต์บรรทุก เรือท้องแบน) ความพร้อมด้านความมั่นคงแข็งแรงของอาคารชลศาสตร์ ความพร้อมของเจ้าหน้าที่ด้านการเฝ้าระวังสถานการณ์ และเจ้าหน้าที่ด้านการปฏิบัติงานเชิงพื้นที่รายจังหวัด

2) เพื่อให้กรมทรัพยากรน้ำ มีแผนปฏิบัติการบรรเทาภาวะน้ำแล้ง ที่ตอบสนองต่อการดำเนินงานตามมาตรการรองรับสถานการณ์ฤดูแล้งและฤดูฝนของสำนักงานทรัพยากรน้ำแห่งชาติ

3) เพื่อให้สำนักงานทรัพยากรน้ำภาค 5 มีแผนปฏิบัติการบรรเทาภาวะน้ำแล้งของสำนักงานทรัพยากรน้ำภาค 5 ที่จะใช้เป็นคู่มือในการปฏิบัติงานเผชิญเหตุ โดยบูรณาการกับหน่วยงานที่เกี่ยวข้องในพื้นที่รับผิดชอบ เช่น จังหวัด สำนักงานป้องกันและบรรเทาสาธารณภัยเขต สำนักงานป้องกันและบรรเทาสาธารณภัยจังหวัด สำนักงานทรัพยากรธรรมชาติและสิ่งแวดล้อมจังหวัด เป็นต้น

3. ประโยชน์ที่ได้รับ

1) กรมทรัพยากรน้ำ โดยเฉพาะสำนักงานทรัพยากรน้ำภาค 5 มีความพร้อมที่จะปฏิบัติงานเผชิญเหตุกับปัญหาภัยพิบัติอันเกิดจากน้ำ และบูรณาการกับหน่วยงานที่เกี่ยวข้อง ในการให้ความช่วยเหลือประชาชนที่ได้รับเดือดร้อนจากปัญหาภาวะน้ำแล้งได้อย่างทันต่อเหตุการณ์

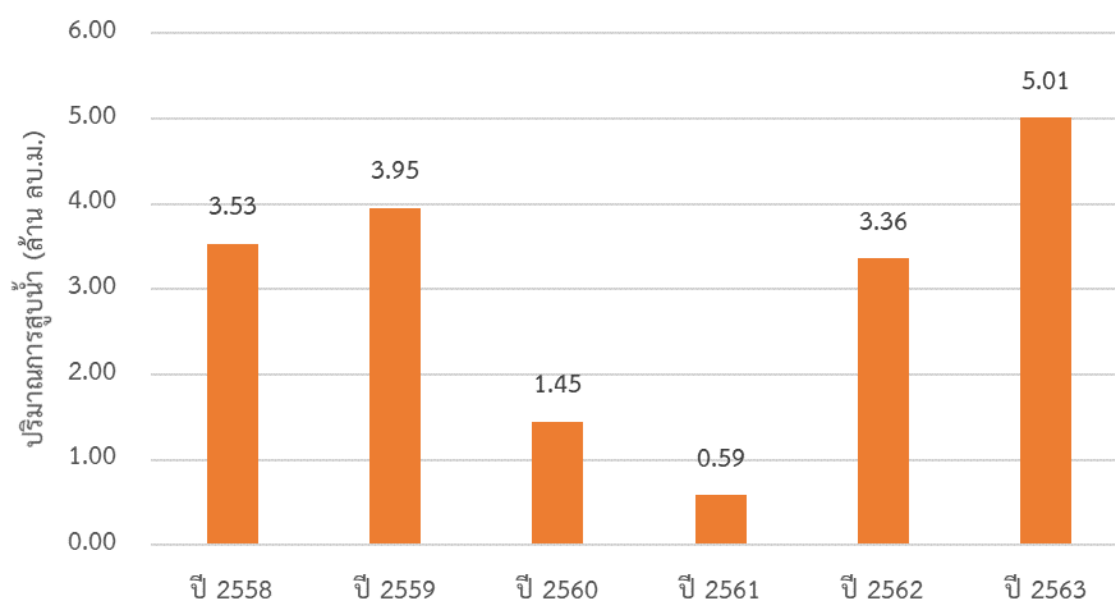
2) กรมทรัพยากรน้ำ สามารถปฏิบัติงานที่ตอบสนองต่อปฏิทินการบริหารจัดการทรัพยากรน้ำช่วงฤดูแล้งของสำนักงานทรัพยากรน้ำแห่งชาติ

3) สำนักงานทรัพยากรน้ำภาค 5 มีคู่มือในการปฏิบัติงานเผชิญเหตุ โดยบูรณาการกับหน่วยงานที่เกี่ยวข้องได้อย่างมีประสิทธิภาพ

4. สรุปผลการให้ความช่วยเหลือของสำนักงานทรัพยากรน้ำภาค 5

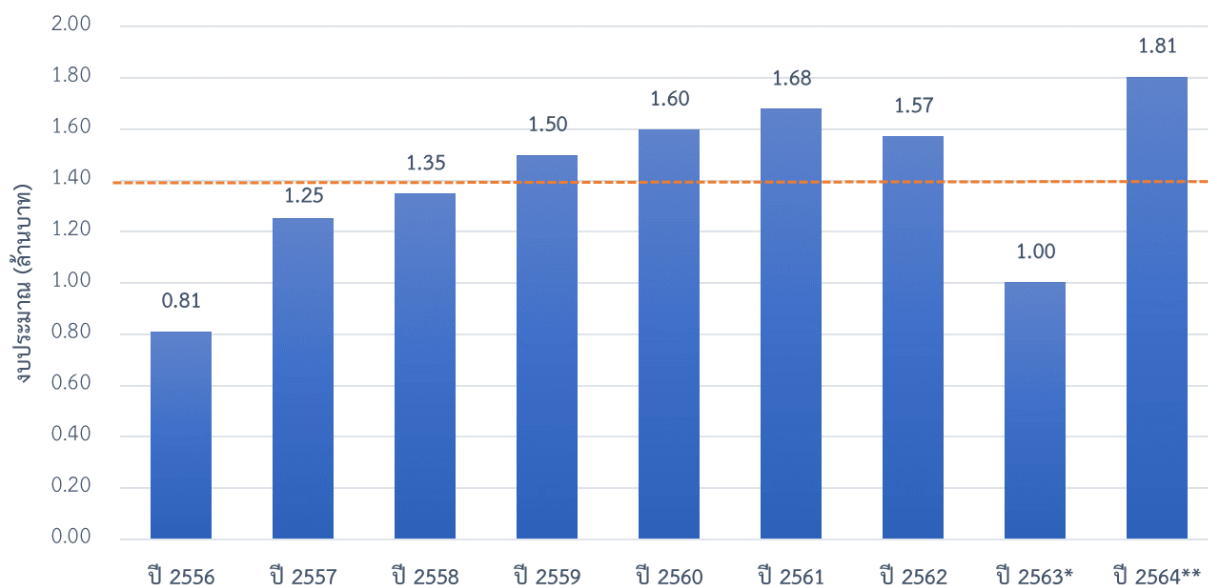
ผลการให้ความช่วยเหลือพื้นที่ประสบปัญหาภัยแล้งตั้งแต่ ปี พ.ศ. 2558 – 2563

ผลการให้ความช่วยเหลือพื้นที่ประสบปัญหาภัยแล้ง สทภ.5



5. งบประมาณที่ได้รับการจัดสรร

งบประมาณที่ได้รับการจัดสรรของสำนักงานทรัพยากรน้ำภาค 5



หมายเหตุ : ปี 2563* ประเมินจากเกณฑ์การจัดสรร

ปี 2564** ประเมินจากงบทั้งปี

6. ข้อมูลเชิงพื้นที่

6.1 พื้นที่รับผิดชอบของสำนักงานทรัพยากรน้ำภาค 5

สำนักงานทรัพยากรน้ำภาค 5 มีพื้นที่รับผิดชอบ 4 จังหวัด ประกอบด้วย จังหวัดนครราชสีมา บุรีรัมย์ สุรินทร์ และศรีสะเกษ รายละเอียดแสดงดังรูปที่ 1

6.2 พื้นที่เสี่ยงภัยแล้ง

พื้นที่เสี่ยงภัยแล้งระดับเสี่ยงภัยแล้งปานกลางและเสี่ยงภัยแล้งมาก ในพื้นที่นอกเขตชลประทานในขอบเขตสำนักงานทรัพยากรน้ำภาค 5 ประกอบด้วย

1) จังหวัดนครราชสีมา จำนวน 27 อำเภอ ประกอบด้วย แก้งสนามนาง ขามทะเลสอ ขามสะแกแสง คง จักราช เฉลิมพระเกียรติ ชุมพวง โชคชัย ด้านขุนทด เทพารักษ์ โนนแดง โนนไทย โนนสูง บัวลาย บัวใหญ่ บ้านเหลื่อม ประทาย พระทองคำ พิมาย เมืองนครราชสีมา เมืองยาง ลำทะเมนชัย สีคิ้ว สีดา สูงเนิน เสงีสาง ห้วยแถลง

2) จังหวัดบุรีรัมย์ จำนวน 16 อำเภอ ประกอบด้วย กระสัง คูเมือง แคนดง เฉลิมพระเกียรติ ชำนิ นางรอง นาโพธิ์ บ้านด่าน บ้านใหม่ไชยพจน์ ประโคนชัย พลับพลาชัย พุทไธสง เมืองบุรีรัมย์ ลำปลายมาศ สตึก ห้วยราช

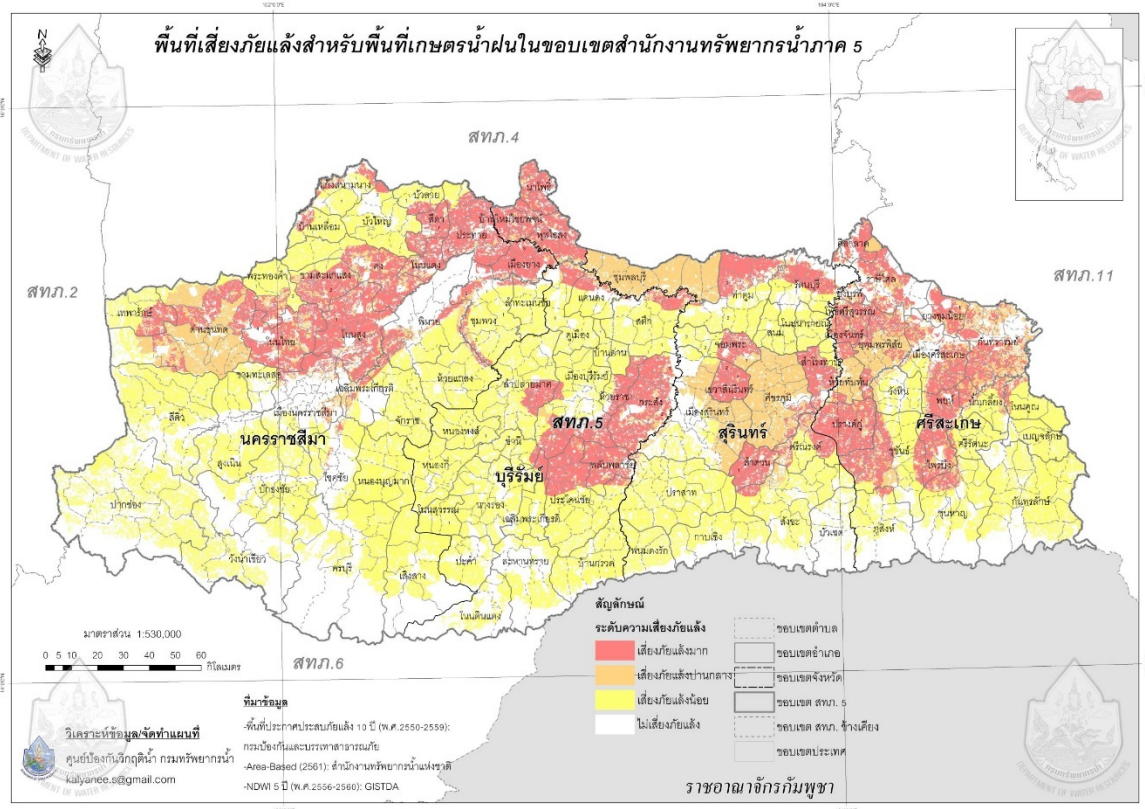
3) จังหวัดศรีสะเกษ จำนวน 20 อำเภอ ประกอบด้วย กันทรารมย์ ขุขันธ์ ขุนหาญ น้ำเกลี้ยง โนนคูณ บึงบูรพ์ ปรางค์กู๋ พยุห์ โพธิ์ศรีสุวรรณ ไพรบึง ภูสิงห์ เมืองจันทร์ เมืองศรีสะเกษ ยางชุมน้อย ราชสีห์ รางหิน ศรีรัตนะ ศีลาลาด ห้วยทับทัน อุทุมพรพิสัย

4) จังหวัดสุรินทร์ จำนวน 12 อำเภอ ประกอบด้วย เขาสินรินทร์ จอมพระ ชุมพลบุรี ท่าตูม ปราสาท เมืองสุรินทร์ รัตนบุรี ลำดวน ศรีณรงค์ ศรีขรภูมิ สังขละ สำโรงทาบ

รายละเอียดแสดงดังรูปที่ 2 และสรุปรายละเอียดระดับตำบลแสดงในภาคผนวก 1



รูปที่ 1 ขอบเขตพื้นที่ความรับผิดชอบของสำนักงานทรัพยากรน้ำภาค 5



รูปที่ 2 พื้นที่เสี่ยงภัยแล้งในขอบเขตของสำนักงานทรัพยากรน้ำภาค 5

7. ข้อมูลความพร้อมด้านอุปกรณ์/เครื่องมือ/อาคารชลศาสตร์

7.1 ความพร้อมด้านสถานีตรวจวัดสถานการณ์น้ำ จำนวน 67 สถานี ประกอบด้วย

1) ระบบปฏิบัติการเฝ้าระวังและเตือนภัยล่วงหน้าน้ำหลาก-ดินถล่ม (Early Warning System) จำนวน 34 สถานี (<http://ews.dwr.go.th/ews/>)

2) ระบบตรวจวัดสถานการณ์น้ำทางไกลอัตโนมัติ (โทรมาตร) จำนวน 18 สถานี และระบบกล้อง CCTV จำนวน 2 สถานี สถานีอุตุ-อุทกวิทยา จำนวน 13 สถานี (รายละเอียดแสดงดังรูปที่ 3 และรายละเอียดของสถานีตรวจวัดสภาพน้ำทางไกลอัตโนมัติระบบกล้อง CCTV และสถานีอุตุ-อุทกวิทยาในภาคผนวก 2 และสามารถดูรายละเอียดได้ที่เว็บไซต์ <http://mekhala.dwr.go.th/>)

7.2 ความพร้อมด้านอุปกรณ์และเครื่องมือ

1) เครื่องสูบน้ำ จำนวน 24 เครื่อง ใช้งานได้ 19 เครื่อง ประกอบด้วย

- เครื่องสูบน้ำขนาด 8 นิ้ว จำนวน 2 เครื่อง (ใช้งานได้ 1 เครื่อง)
- เครื่องสูบน้ำขนาด 10 นิ้ว จำนวน 3 เครื่อง (ใช้งานได้ 2 เครื่อง)
- เครื่องสูบน้ำขนาด 12 นิ้ว จำนวน 17 เครื่อง (ใช้งานได้ 14 เครื่อง)
- เครื่องสูบน้ำขนาด 30 นิ้ว จำนวน 2 เครื่อง (ใช้งานได้ 2 เครื่อง)

2) รถบรรทุก จำนวน 13 คัน ใช้งานได้ 13 คัน ประกอบด้วย

- รถยนต์บรรทุกน้ำ ขนาด 6,000 ลิตร จำนวน 2 คัน (ใช้งานได้ 2 คัน)
- รถยนต์บรรทุก 6 ล้อ จำนวน 2 คัน (ใช้งานได้ 2 คัน)
- รถยนต์บรรทุก 6 ล้อ (NGV) จำนวน 1 คัน (ใช้งานได้ 1 คัน)
- รถยนต์บรรทุก 6 ล้อ พร้อมเครน จำนวน 1 คัน (ใช้งานได้ 1 คัน)
- รถยนต์บรรทุก 10 ล้อ จำนวน 4 คัน (ใช้งานได้ 4 คัน)

3) เรือ จำนวน 4 ลำ ใช้งานได้ 4 ลำ ประกอบด้วย

- เรือท้องแบน จำนวน 2 ลำ (ใช้งานได้ 2 ลำ)
- เรือดูดโคลน จำนวน 2 ลำ (ใช้งานได้ 2 ลำ)

4) รถชุด จำนวน 2 คัน ใช้งานได้ 2 คัน

5) รถแทรกเลอร์ จำนวน 1 คัน ใช้งานได้ 1 คัน

6) ความพร้อมด้านความมั่นคงของอ่างเก็บน้ำ จำนวน 4 แห่ง (ใช้งานได้ 4 แห่ง)

รายละเอียดของความพร้อมด้านความมั่นคงของอ่างเก็บน้ำแสดงดังรูปที่ 4 และรายละเอียดของความพร้อมด้านความมั่นคงของอ่างเก็บน้ำในภาคผนวก 3



รูปที่ 3 ตำแหน่งสถานีตรวจวัดสภาพน้ำทางไกลอัตโนมัติ CCTV EWS และสถานีอุตุ-อุทกวิทยา ในเขตพื้นที่ความรับผิดชอบของสำนักงานทรัพยากรน้ำภาค 5



รูปที่ 4 ตำแหน่งโครงการพัฒนาแหล่งน้ำประเภทอ่างเก็บน้ำ ในเขตพื้นที่ความรับผิดชอบของ สำนักงานทรัพยากรน้ำภาค 5

8. ข้อมูลความพร้อมด้านบุคลากร

8.1 เจ้าหน้าที่ด้านเฝ้าระวังสถานการณ์ด้านภาวะน้ำแล้ง จำนวน 11 ราย

ลำดับ	ชื่อ-นามสกุล	สถานที่	เบอร์โทรศัพท์
1	นายเผย บุรีแสง	นครราชสีมา	081-9662683
2	นายศุภเกียรติ มณีเนตร	นครราชสีมา	081-7606694
3	นางสาวศิริลักษณ์ ตั้งดวงดี	นครราชสีมา	088-3758978
4	นายชาญชัย อินทาลี	นครราชสีมา	087-9534288
5	นายพีระพล เอี่ยมสอาด	นครราชสีมา	089-2058245
6	นายบุญชู กองสุข	นครราชสีมา	093-5328844
7	นายโยธิน พงษ์ศิริ	บุรีรัมย์	089-2056479
8	นางสาวจรรยาภรณ์ พรหมคุณ	บุรีรัมย์	089-9691586
9	นายนิทัศน์ พรหมพันธุ์	สุรินทร์	089-2058115
10	นายสนิท แจ่มใส	สุรินทร์	093-4784789
11	นายศุภเกียรติ มณีเนตร	ศรีสะเกษ	081-7606694

8.2 เจ้าหน้าที่ด้านการปฏิบัติงานเชิงพื้นที่รายจังหวัด จำนวน 19 ราย

ลำดับ	ชื่อ-นามสกุล	สถานที่	เบอร์โทรศัพท์
1	นายบุญชู กองสุข	นครราชสีมา/บุรีรัมย์/ ศรีสะเกษ/สุรินทร์	093-5328844
2	นายบัญชา รัฐสมุทร	นครราชสีมา/บุรีรัมย์/ ศรีสะเกษ/สุรินทร์	083-7480055
3	นายประยงค์ ยินขุนทด	นครราชสีมา/บุรีรัมย์/ ศรีสะเกษ/สุรินทร์	081-6691224
4	นายกริชเพชร เดชโยธิน	นครราชสีมา/บุรีรัมย์/ ศรีสะเกษ/สุรินทร์	081-5493183
5	นางสาวชลรชา บุญเทียม	นครราชสีมา/บุรีรัมย์/ ศรีสะเกษ/สุรินทร์	097-2359295
6	นายเสถียร ยศมาก	นครราชสีมา/บุรีรัมย์/ ศรีสะเกษ/สุรินทร์	089-8633372
7	นายอัครพล สุขป้อ	นครราชสีมา/บุรีรัมย์/ ศรีสะเกษ/สุรินทร์	087-8688663
8	นายบุญสม ศรีจันทร์	นครราชสีมา/บุรีรัมย์/ ศรีสะเกษ/สุรินทร์	081-5492592

9	นายมนต์ชัย พิษยกุล	นครราชสีมา/บุรีรัมย์/ ศรีสะเกษ/สุรินทร์	085-6352774
10	นายอนันต์ มณี	นครราชสีมา/บุรีรัมย์/ ศรีสะเกษ/สุรินทร์	087-8737755
11	นางสาวกนกณรัตน์ ดำริห์	นครราชสีมา/บุรีรัมย์/ ศรีสะเกษ/สุรินทร์	094-3516919
12	นายทองศักดิ์ คำผาย	นครราชสีมา/บุรีรัมย์/ ศรีสะเกษ/สุรินทร์	084-7555680
13	นายอิทธิพล ประวันโต	นครราชสีมา/บุรีรัมย์/ ศรีสะเกษ/สุรินทร์	093-3245300
14	นายจรรย์ยุทธ ยินขุนทด	นครราชสีมา/บุรีรัมย์/ ศรีสะเกษ/สุรินทร์	065-1020052
15	นายฉิมพลี มูลวงษ์	นครราชสีมา/บุรีรัมย์/ ศรีสะเกษ/สุรินทร์	091-8277847
16	นายสุชาติ ชิดกระโทก	นครราชสีมา/บุรีรัมย์/ ศรีสะเกษ/สุรินทร์	089-6029932
17	นายอำนาจ กุสุมภ์	นครราชสีมา/บุรีรัมย์/ ศรีสะเกษ/สุรินทร์	096-7463811
18	นายชีพ ครอบแก้ว	นครราชสีมา/บุรีรัมย์/ ศรีสะเกษ/สุรินทร์	086-2603689
19	นายชาญชัย อินทะลี	นครราชสีมา/บุรีรัมย์/ ศรีสะเกษ/สุรินทร์	088-3758978

9. แผนปฏิบัติการบรรเทาภาวะน้ำแล้ง

9.1 การสูบน้ำช่วยเหลือสถานการณ์น้ำแล้ง มีรายละเอียดดังรูปที่ 5 ประกอบด้วย

จุดที่	ตำบล	อำเภอ	จังหวัด	ขนาด เครื่อง สูบน้ำ	จำนวน (เครื่อง)	ผู้รับผิดชอบ	เบอร์โทรศัพท์
1	ตะขบ	ปักธงชัย	นครราชสีมา	12	1	นายอนันต์ มณี	087-8737755
2	ตะขบ	ปักธงชัย	นครราชสีมา	12	1	นายบุญสม ศรีจันทร์	081-5492592
3	คูเมือง	คูเมือง	บุรีรัมย์	12	1	นายบัญชา รัฐสมุทร	083-7480055
4	พรสำราญ	คูเมือง	บุรีรัมย์	12	1	นายอัครพล สุขป้อ	087-8688663
5	หนองกะทิง	ลำปลายมาศ	บุรีรัมย์	12	2	นายบุญชู กองสุข	093-5328844
6	คูเมือง	คูเมือง	บุรีรัมย์	12	1	นายอิทธิพล ประวันโต	093-3245300

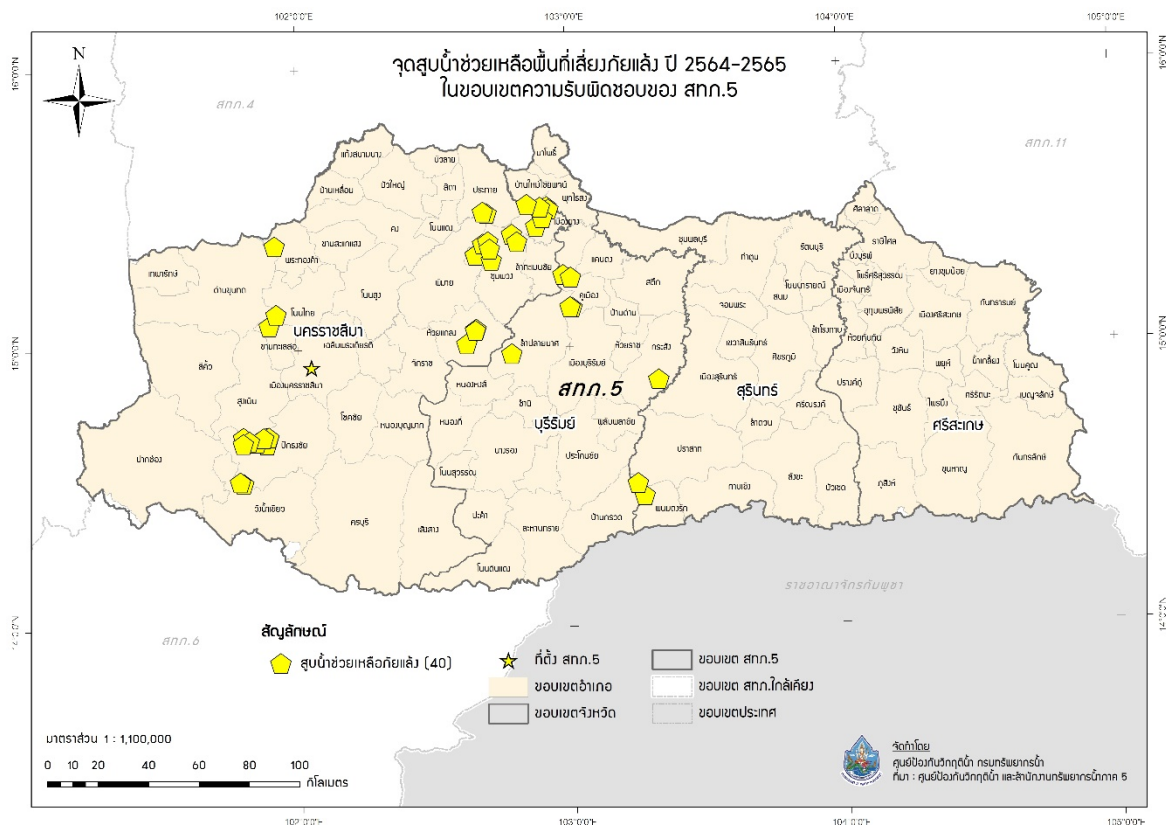
แผนปฏิบัติการบรรเทาภาวะน้ำแล้งในพื้นที่จังหวัดนครราชสีมา บุรีรัมย์ สุรินทร์ และศรีสะเกษ

7	ประสุข	ชุมพวง	นครราชสีมา	12	1	นายบัญชา รัฐสมุทร	083-7480055
8	ประสุข	ชุมพวง	นครราชสีมา	12	1	นายเสถียร ยศมาก	089-8633372
9	มาบกราด	พระทองคำ	นครราชสีมา	12	1	นายบุญชู กองสุข	093-5328844
10	คูเมือง	คูเมือง	บุรีรัมย์	12	1	นายกรีฑเพชร เดชโยธิน	081-5493183
11	หนองเต็ง	กระสัง	บุรีรัมย์	12	1	นายอนันต์ มณี	087-8737755
12	ทับสวาย	ห้วยแถลง	นครราชสีมา	12	1	นายกรีฑเพชร เดชโยธิน	081-5493183
13	เมือง พลับพลา	ห้วยแถลง	นครราชสีมา	12	1	นายทงศักดิ์ คำผาย	084-7555680
14	เมือง พลับพลา	ห้วยแถลง	นครราชสีมา	12	1	นายจิริยุทธ ยินขุนทด	065-1020052
15	ประสุข	ชุมพวง	นครราชสีมา	12	1	นายอิทธิพล ประวันโต	093-3245300
16	หนองสรวง	ขามทะเลสอ	นครราชสีมา	12	1	นายบัญชา รัฐสมุทร	083-7480055
17	โคกกลาง	พนมดงรัก	สุรินทร์	12	1	นายบุญชู กองสุข	093-5328844
18	โคกกลาง	พนมดงรัก	สุรินทร์	12	1	นายบุญสม ศรีจันทร์	081-5492592
19	โนนยอ	ชุมพวง	นครราชสีมา	12	1	นายจิริยุทธ ยินขุนทด	065-1020052
20	โนนยอ	ชุมพวง	นครราชสีมา	12	1	นายเสถียร ยศมาก	089-8633372
21	ประสุข	ชุมพวง	นครราชสีมา	12	1	นายบุญสม ศรีจันทร์	081-5492592
22	ตะขบ	ปักธงชัย	นครราชสีมา	12	1	นายบัญชา รัฐสมุทร	083-7480055
23	ตะขบ	ปักธงชัย	นครราชสีมา	12	1	นายบุญชู กองสุข	093-5328844
24	ทุ่งสว่าง	ประทาย	นครราชสีมา	12	1	นายประยงค์ ยินขุนทด	081 6691224
25	ตะขบ	ปักธงชัย	นครราชสีมา	12	1	นายอัศวพล สุขป้อ	087-8688663
26	ตะขบ	ปักธงชัย	นครราชสีมา	12	1	นายบัญชา รัฐสมุทร	083-7480055
27	ตะขบ	ปักธงชัย	นครราชสีมา	12	2	นายทงศักดิ์ คำผาย	084-7555680
28	ทุ่งสว่าง	ประทาย	นครราชสีมา	12	1	นายกรีฑเพชร เดชโยธิน	081-5493183
29	ตะขบ	ปักธงชัย	นครราชสีมา	12	1	นายประยงค์ ยินขุนทด	081 6691224
30	ตะขบ	ปักธงชัย	นครราชสีมา	12	1	นายอิทธิพล ประวันโต	093-3245300
31	ตะขบ	ปักธงชัย	นครราชสีมา	12	1	นายบุญชู กองสุข	093-5328844
32	ตะขบ	ปักธงชัย	นครราชสีมา	12	1	นายประยงค์ ยินขุนทด	081 6691224
33	ชุมพวง	ชุมพวง	นครราชสีมา	12	1	นายเสถียร ยศมาก	089-8633372
34	เมืองยาง	เมืองยาง	นครราชสีมา	12	1	นายอัศวพล สุขป้อ	087-8688663
35	บ้านวัง	โนนไทย	นครราชสีมา	12	1	นายประยงค์ ยินขุนทด	081 6691224
36	ละหารปลา ค้ำ	เมืองยาง	นครราชสีมา	12	1	นายกรีฑเพชร เดชโยธิน	081-5493183
37	ละหารปลา ค้ำ	เมืองยาง	นครราชสีมา	12	1	นายเสถียร ยศมาก	089-8633372
38	ละหารปลา ค้ำ	เมืองยาง	นครราชสีมา	12	1	นายบัญชา รัฐสมุทร	083-7480055

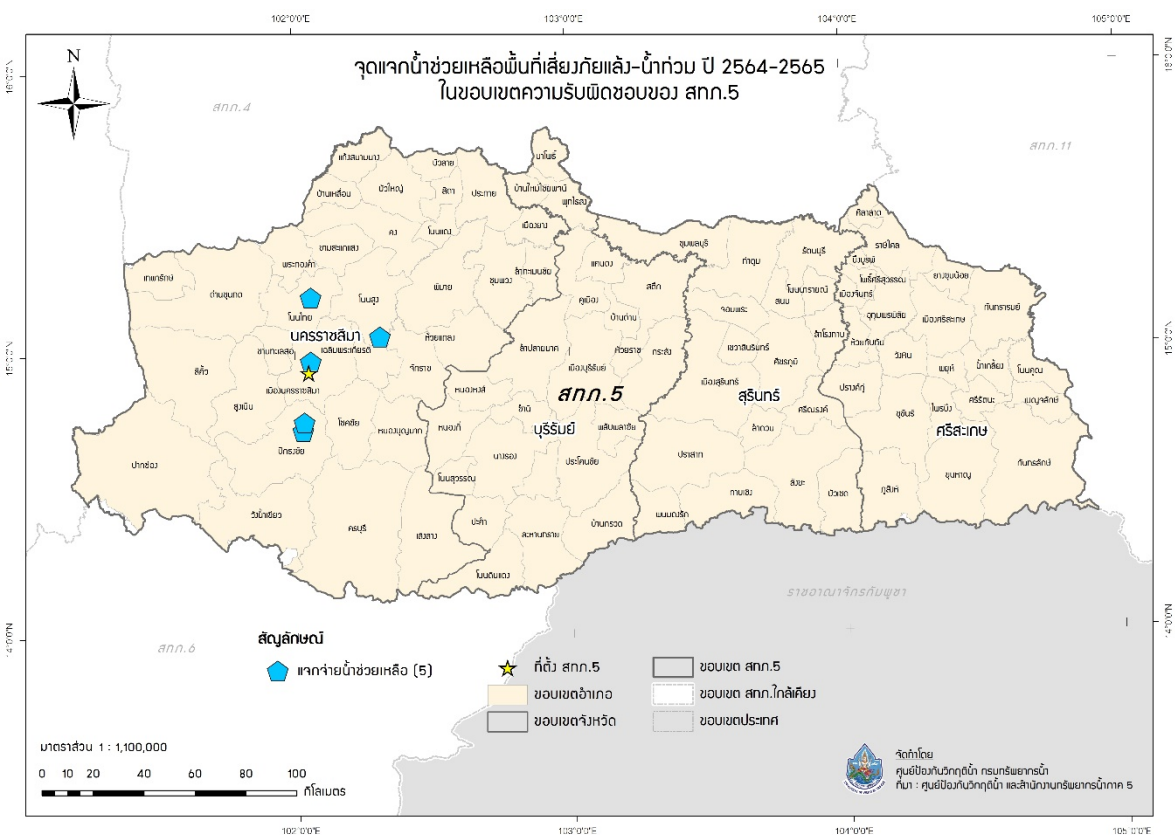
39	อาหารปลา คั่ว	เมืองยาง	นครราชสีมา	12	1	นายประยงค์ ยินขุนทด	081 6691224
40	อาหารปลา คั่ว	เมืองยาง	นครราชสีมา	12	1	นายกริชเพชร เดชโยธิน	081-5493183

9.2 การแจกจ่ายน้ำช่วยเหลือสถานการณ์น้ำแล้ง มีรายละเอียดดังรูปที่ 6 ประกอบด้วย

จุดที่	ตำบล	อำเภอ	จังหวัด	จำนวน (เที่ยว)	จำนวน (ลิตร)	ผู้รับผิดชอบ	เบอร์โทรศัพท์
1	โนนไทย	โนนไทย	นครราชสีมา	-	-	นายมนต์ชัย พิษยกุล	085-6352774
2	ธงชัยเหนือ	ปักธงชัย	นครราชสีมา	-	-	นายมนต์ชัย พิษยกุล	085-6352774



รูปที่ 5 ตำแหน่งจุดติดตั้งเครื่องสูบน้ำช่วยเหลือภัยแล้ง ในเขตพื้นที่ความรับผิดชอบของสำนักงานทรัพยากรน้ำภาค 5



รูปที่ 6 ตำแหน่งจุดแจกจ่ายน้ำช่วยเหลือภัยแล้ง - น้ำท่วม ในเขตพื้นที่ความรับผิดชอบของสำนักงานทรัพยากรน้ำภาค 5

ภาคผนวก 1

พื้นที่เสี่ยงภัยแล้ง ในพื้นที่นอกเขตชลประทาน
ในขอบเขตสำนักงานทรัพยากรน้ำภาค 5

พื้นที่เสี่ยงภัยแล้งสำหรับพื้นที่นอกเขตชลประทานในขอบเขตสำนักงานทรัพยากรน้ำภาค 5

จังหวัด	อำเภอ	ตำบล	พื้นที่เสี่ยงภัยแล้ง (ไร่)				
			น้อย	ปานกลาง	มาก	ผลรวมทั้งหมด	
นครราชสีมา	แก้งสนามนาง	แก้งสนามนาง	10,288.43	554.13	377.90	11,220.45	
		โนนสำราญ	12,566.24	3,035.37	15,001.36	30,602.96	
		บึงพะไล	43,871.89			43,871.89	
		บึงสำโรง	4,951.49	6,233.37	8,050.75	19,235.61	
		สีสุก	11,089.72	2,226.82	1,795.59	15,112.12	
		ขามทะเลสอ	ขามทะเลสอ	1,421.37			1,421.37
		บึงอ้อ	10,331.26			10,331.26	
		โป่งแดง	5,409.78			5,409.78	
		พันดุง	13,735.90			13,735.90	
		หนองสรวง	16,066.84	1.93		16,068.77	
	ขามสะแกแสง	ขามสะแกแสง		4,028.06	36,174.28	40,202.34	
	ชีวิ๊ก	0.63	5,382.34	19,816.35	25,199.32		
	โนนเมือง	10,481.11	7,167.94	8,458.07	26,107.12		
	พวงาด		3,437.84	14,420.77	17,858.61		
	เมืองเกษตร	9,348.24	1,643.19	4,975.32	15,966.75		
	เมืองนาท		4,188.01	19,392.14	23,580.15		
	หนองหัวฟาน	7,566.75	2,870.28	14,699.71	25,136.74		
	คง	ขามสมบูรณ์		3,931.22	17,907.23	21,838.45	
		คูขาด	0.61	8,725.29	36,617.19	45,343.09	
		ดอนใหญ่		3,991.58	11,665.54	15,657.12	
		ตาจั่น		3,273.58	32,176.51	35,450.09	
		เทพาลัย		7,043.46	22,760.69	29,804.15	
		โนนเต็ง	6,151.47	4,160.14	7,503.90	17,815.51	
บ้านปรางค์		55,300.69			55,300.69		
เมืองคง		0.17	8,270.45	17,230.07	25,500.69		
หนองบัว		35,415.90			35,415.90		
หนองมะนาว		17,503.69	5,820.70	16,072.58	39,396.97		
ครบุรี	ครบุรี	13,726.24			13,726.24		
	ครบุรีใต้	33,135.42			33,135.42		
	โคกกระชาย	36,829.44			36,829.44		
	จระเข้หิน	34,768.65			34,768.65		
	เฉลียง	3,633.40			3,633.40		
	แซะ	55,094.87			55,094.87		
	ตะแบกบาน	32,640.50			32,640.50		
	บ้านใหม่	23,217.84			23,217.84		
	มาบตะโกเอน	47,639.69			47,639.69		

ที่มาข้อมูล:

-พื้นที่ประกาศประสบภัยแล้ง 10 ปี (พ.ศ.2550-2559): กรมป้องกันและบรรเทาสาธารณภัย

-Area-Based (2561): สำนักงานทรัพยากรน้ำแห่งชาติ

-NDWI 5 ปี (พ.ศ.2556-2560): GISTDA

พื้นที่เสี่ยงภัยแล้งสำหรับพื้นที่นอกเขตชลประทานในขอบเขตสำนักงานทรัพยากรน้ำภาค 5

จังหวัด	อำเภอ	ตำบล	พื้นที่เสี่ยงภัยแล้ง (ไร่)			
			น้อย	ปานกลาง	มาก	ผลรวมทั้งหมด
		ลำเพี้ยก	43,164.66			43,164.66
		สระวานพระยา	20,681.20			20,681.20
		อรพิมพ์	12,024.84			12,024.84
	จักราช	คลองเมือง	32,879.92			32,879.92
		จักราช	34,079.52			34,079.52
		ทองหลาง	10,941.97	3,480.40	4,004.08	18,426.46
		ศรีสะเกอ	50,200.73			50,200.73
		สีสุก	46,029.58			46,029.58
		หนองขาม	39,419.48			39,419.48
		หนองพลวง	10,283.11	1,802.65	6,744.88	18,830.64
		หินโคน	24,399.35			24,399.35
	เฉลิมพระเกียรติ	ช้างทอง	3,199.49	3,002.25	5,411.60	11,613.34
		ท่าช้าง	3,276.50	4,848.48	1,718.81	9,843.79
		พระพุทธ		5,248.39	600.99	5,849.38
		หนองงูเห่ล้อม		2,514.39	3,147.26	5,661.65
		หนองยาง	16,470.91	5,682.76	1,963.68	24,117.35
	ชุมพวง	ชุมพวง	13,656.44	2,282.51	3,179.44	19,118.40
		ตลาดไทร	39,401.87	460.41	2,334.53	42,196.81
		ท่าลาด	48,199.27	4,645.17	7,367.07	60,211.51
		โนนตูม	19,240.39	1,666.70	3,508.97	24,416.06
		โนนยอ	18,940.04	866.24	5,850.18	25,656.46
		โนนรัง	40,518.15			40,518.15
		ประสูข	2,770.15	6,691.32	16,109.13	25,570.60
		สาหร่าย	10,920.53	3,807.17	2,793.41	17,521.11
		หนองหลัก		700.05	10,897.39	11,597.44
	โชคชัย	กระโทก		138.50		138.50
		โชคชัย	5,988.53	1,828.03	972.96	8,789.52
		ด่านเกวียน	3,258.48	1,691.36	104.65	5,054.48
		ท่าจะหลุง	31,405.34	3,254.34	2,587.39	37,247.07
		ท่าเยี่ยม	13,087.53			13,087.53
		ท่าลาดขาว	613.11			613.11
		ท่าอ่าง	18,038.71	1,071.73	819.94	19,930.37
		ทุ่งอรุณ	14,330.57			14,330.57
		พลับพลา	21,187.28	404.64		21,591.91
		ละลมใหม่พัฒนา	15,944.32	1.68	18.64	15,964.64
	ด่านขุนทด	กุดพิมาน		3,094.82	33,942.23	37,037.05

ที่มาข้อมูล:

-พื้นที่ประกาศประสบภัยแล้ง 10 ปี (พ.ศ.2550-2559): กรมป้องกันและบรรเทาสาธารณภัย

-Area-Based (2561): สำนักงานทรัพยากรน้ำแห่งชาติ

-NDWI 5 ปี (พ.ศ.2556-2560): GISTDA

พื้นที่เสี่ยงภัยแล้งสำหรับพื้นที่นอกเขตชลประทานในขอบเขตสำนักงานทรัพยากรน้ำภาค 5

จังหวัด	อำเภอ	ตำบล	พื้นที่เสี่ยงภัยแล้ง (ไร่)			
			น้อย	ปานกลาง	มาก	ผลรวมทั้งหมด
		ด่านขุนทด		32,453.04		32,453.04
		ด่านนอก		16,506.69		16,506.69
		ด่านใน		19,906.83		19,906.83
		ตะเคียน	1,700.81	63,463.99		65,164.81
		โนนเมืองพัฒนา		1,126.83	27,035.54	28,162.37
		บ้านเก่า		48,233.68		48,233.68
		บ้านแปรง	9,073.88	1,739.90	16,548.21	27,362.00
		พันชนะ		9,984.50	35,256.79	45,241.29
		สระจรเข้		48,133.08		48,133.08
		หนองกรด	16,548.94	58,415.38		74,964.32
		หนองไทร	2,317.26	4,125.63	18,492.39	24,935.29
		หนองบัวตะเกียด		38,504.77		38,504.77
		หนองบัวละคร		2,467.08	18,594.61	21,061.68
		ห้วยบง	36,220.14	26,551.18		62,771.33
		หินดาด	2,371.71	30,842.68	25,395.20	58,609.59
	เทพารักษ์	บึงปรือ	30,679.61			30,679.61
		วังยายทอง	23,585.75			23,585.75
		สำนักตะคร้อ	12,564.85	2,925.09	33,966.98	49,456.92
		หนองแวง	27,413.93	6,354.36	28,174.37	61,942.66
	โนนแดง	ดอนยาวใหญ่	0.02	2,160.13	7,738.79	9,898.94
		โนนแดง		3,774.11	9,728.50	13,502.61
		โนนตาเถร	0.80	6,356.93	7,538.47	13,896.20
		วังหิน		854.67	17,544.43	18,399.11
		สำพะเนียง		678.06	18,507.40	19,185.46
	โนนไทย	กำปัง		7,023.57	20,936.74	27,960.31
		ค่างพลู		2,301.88	36,122.88	38,424.77
		ด่านจาก		5,581.46	19,508.16	25,089.62
		ถนนโพธิ์		537.13	16,439.69	16,976.82
		โนนไทย		9,105.54	25,169.18	34,274.72
		บัลลังก์		1,107.38	23,847.44	24,954.82
		บ้านวัง		1,639.21	17,682.11	19,321.32
		มะค่า		6,719.56	20,680.10	27,399.66
		สายออ		1,378.20	9,925.81	11,304.00
		สำโรง		5,642.71	18,441.34	24,084.05
	โนนสูง	ขามเฒ่า		2,442.36	16,916.32	19,358.69
		จันอ็ด		227.65	18,442.08	18,669.73

ที่มาข้อมูล:

-พื้นที่ประกาศประสบภัยแล้ง 10 ปี (พ.ศ.2550-2559): กรมป้องกันและบรรเทาสาธารณภัย

-Area-Based (2561): สำนักงานทรัพยากรน้ำแห่งชาติ

-NDWI 5 ปี (พ.ศ.2556-2560): GISTDA

พื้นที่เสี่ยงภัยแล้งสำหรับพื้นที่นอกเขตชลประทานในขอบเขตสำนักงานทรัพยากรน้ำภาค 5

จังหวัด	อำเภอ	ตำบล	พื้นที่เสี่ยงภัยแล้ง (ไร่)			
			น้อย	ปานกลาง	มาก	ผลรวมทั้งหมด
		ดอนชมพู		3,502.65	15,039.73	18,542.38
		ดอนหวาย		1,463.81	2,779.55	4,243.36
		ด่านคล้า		2,333.53	10,739.21	13,072.73
		โตนด		3,505.69	7,969.66	11,475.35
		ธารปราสาท		941.74	10,070.67	11,012.41
		โนนสูง		97.52	269.67	367.20
		บึง		4,384.59	15,349.51	19,734.10
		พลสงคราม		4,481.29	27,444.65	31,925.94
		มะค่า		5,184.31	31,825.28	37,009.58
		เมืองปราสาท		1,044.38	28,800.84	29,845.22
		ลำคองหงษ์		1,040.43	26,309.28	27,349.71
		ลำมูล		2,018.50	12,429.00	14,447.50
		หลุมข้าว		2,832.11	43,906.57	46,738.68
		ใหม่		2,700.68	15,147.71	17,848.39
	บัวลาย	โนนจาน	20,381.28			20,381.28
		บัวลาย	19,529.36	34.24	7,796.28	27,359.89
		เมืองพะไล	5,987.66	206.85	10,759.58	16,954.09
		หนองหว่า	15,091.88	752.29	2,583.62	18,427.79
	บัวใหญ่	กุดจอก	19,502.92		0.35	19,503.27
		ขุนทอง	10,326.53	63.52	10,528.53	20,918.58
		ดอนตะหนัก	12,387.02		0.12	12,387.14
		ด่านช้าง	16,267.08			16,267.08
		โนนทองกลาง	39,670.20			39,670.20
		บัวใหญ่	19,750.74			19,750.74
		เสมาใหญ่	21,142.91			21,142.91
		หนองแจ้งใหญ่	19,911.56			19,911.56
		หนองบัวสะอาด	35,614.75			35,614.75
		ห้วยยาง	9,680.96			9,680.96
	บ้านเหลื่อม	โคกกระเบื้อง	59,561.03		1,078.46	60,639.49
		ช่อระกา	16,723.57	244.44	1,378.12	18,346.13
		บ้านเหลื่อม	4,300.00	2,697.76	5,870.85	12,868.61
		วังโพธิ์	6,653.35	355.48	6,019.25	13,028.08
	ประทาย	กระทุ่มราย		980.47	32,015.33	32,995.80
		โคกกลาง		1,256.90	21,409.85	22,666.75
		ดอนมัน	0.15	520.04	16,766.69	17,286.89
		ตลาดไทร	0.27	1,752.51	16,887.26	18,640.04

ที่มาข้อมูล:

-พื้นที่ประกาศประสบภัยแล้ง 10 ปี (พ.ศ.2550-2559): กรมป้องกันและบรรเทาสาธารณภัย

-Area-Based (2561): สำนักงานทรัพยากรน้ำแห่งชาติ

-NDWI 5 ปี (พ.ศ.2556-2560): GISTDA

พื้นที่เสี่ยงภัยแล้งสำหรับพื้นที่นอกเขตชลประทานในขอบเขตสำนักงานทรัพยากรน้ำภาค 5

จังหวัด	อำเภอ	ตำบล	พื้นที่เสี่ยงภัยแล้ง (ไร่)			
			น้อย	ปานกลาง	มาก	ผลรวมทั้งหมด
		ทุ่งสว่าง		2,202.69	10,092.09	12,294.77
		นางรำ		627.02	14,997.13	15,624.15
		โนนเพ็ด	6,242.44	238.02	13,345.36	19,825.81
		ประทาย		493.55	9,061.91	9,555.46
		เมืองโดน	0.45	184.09	20,452.47	20,637.01
		วังไม้แดง	25,099.90	376.94	2,613.07	28,089.92
		หนองค่าย	0.33	88.35	13,897.77	13,986.45
		หนองพลวง		433.01	17,940.44	18,373.44
		หันห้วยทราย	1,111.04	584.10	25,863.63	27,558.77
	ปักธงชัย	เกษมทรัพย์	4,284.64			4,284.64
		โคกไทย	17,694.46			17,694.46
		จิ้ว	10,600.38			10,600.38
		ดอน	7,904.43			7,904.43
		ตะขบ	34,095.75			34,095.75
		ตะคุ	40,612.70			40,612.70
		ตุม	10,812.15			10,812.15
		ธงชัยเหนือ	39,695.37			39,695.37
		นกออก	5,576.06			5,576.06
		บ่อปลาทอง	8,686.22			8,686.22
		ภูหลวง	24,439.84			24,439.84
		เมืองปัก	6,777.93			6,777.93
		ลำนางแก้ว	12,488.05			12,488.05
		สระแกราช	38,835.05			38,835.05
		สำโรง	13,175.44			13,175.44
		สุขเกษม	9,123.18			9,123.18
	ปากช่อง	กลางดง	26,275.75			26,275.75
		ชนงพระ	25,782.69			25,782.69
		คลองม่วง	54,157.72			54,157.72
		จันทึก	32,388.07			32,388.07
		ปากช่อง	47,800.25			47,800.25
		โป่งตาลอง	34,676.35			34,676.35
		พญาเย็น	28,365.70			28,365.70
		วังกะทะ	69,597.65			69,597.65
		วังไทร	45,415.21			45,415.21
		หนองน้ำแดง	25,638.78			25,638.78
		หนองสาหร่าย	41,831.63			41,831.63

ที่มาข้อมูล:

-พื้นที่ประกาศประสบภัยแล้ง 10 ปี (พ.ศ.2550-2559): กรมป้องกันและบรรเทาสาธารณภัย

-Area-Based (2561): สำนักงานทรัพยากรน้ำแห่งชาติ

-NDWI 5 ปี (พ.ศ.2556-2560): GISTDA

พื้นที่เสี่ยงภัยแล้งสำหรับพื้นที่นอกเขตชลประทานในขอบเขตสำนักงานทรัพยากรน้ำภาค 5

จังหวัด	อำเภอ	ตำบล	พื้นที่เสี่ยงภัยแล้ง (ไร่)			
			น้อย	ปานกลาง	มาก	ผลรวมทั้งหมด
		หมูสี	26,008.14			26,008.14
	พระทองคำ	ทัพช้าง	65,484.88			65,484.88
		พังเทียม		11,182.23	24,620.11	35,802.35
		มาบกราด	23,042.82	0.09	0.15	23,043.05
		สระพระ		7,074.58	14,009.78	21,084.36
		หนองหอย	27,707.53	179.94	3.13	27,890.61
	พิมาย	กระซอน		58.02	1,763.68	1,821.70
		กระเบื้องใหญ่		1,213.10	659.89	1,872.98
		ชีวาน		19.78	730.86	750.64
		ดงใหญ่		138.31	1,215.11	1,353.42
		ธารละหลอด		2,711.64	17,932.47	20,644.11
		นิคมสร้างตนเอง	29,439.04			29,439.04
		ในเมือง	408.29	3,102.94	1,246.49	4,757.72
		โบสถ์	39,945.68	12,582.69	14,852.21	67,380.59
		รังกาใหญ่	36,825.84	3,012.85	1,773.80	41,612.49
		สัมฤทธิ์		6,706.80	13,061.78	19,768.58
		หนองระเวียง	23,745.67	1,184.34	4,973.04	29,903.06
	เมืองนครราชสีมา	โคกกรวด	21,827.69			21,827.69
		โคกสูง		1,974.69	19,561.21	21,535.90
		จอหอ		2,289.80	945.29	3,235.09
		ไชยมงคล	18,897.67			18,897.67
		ตลาด		557.33	103.91	661.24
		บ้านโพธิ์		2,406.26	1,649.31	4,055.57
		ปรางค์ใหญ่	2,310.18			2,310.18
		พลกรัง	941.47	1,808.29	947.51	3,697.28
		พะเนา		977.15	46.03	1,023.18
		พุดซา	939.51	3,770.81	9,768.66	14,478.98
		โพธิ์กลาง	4,127.33	712.67		4,840.00
		มะเรียง		814.62	108.32	922.94
		สีมุ่ม	1,308.30	161.80		1,470.10
		สุรนารี	13,934.09	284.47	9.56	14,228.13
		หนองไข่น้ำ		2,342.86	13,087.90	15,430.75
		หนองจะบก	2,075.20			2,075.20
		หนองบัวศาลา	5,171.68	3,645.83	2,934.79	11,752.30
		หนองระเวียง		8,056.64	1,955.55	10,012.19
		หัวทะเล		1,221.53	122.72	1,344.25

ที่มาข้อมูล:

-พื้นที่ประกาศประสบภัยแล้ง 10 ปี (พ.ศ.2550-2559): กรมป้องกันและบรรเทาสาธารณภัย

-Area-Based (2561): สำนักงานทรัพยากรน้ำแห่งชาติ

-NDWI 5 ปี (พ.ศ.2556-2560): GISTDA

พื้นที่เสี่ยงภัยแล้งสำหรับพื้นที่นอกเขตชลประทานในขอบเขตสำนักงานทรัพยากรน้ำภาค 5

จังหวัด	อำเภอ	ตำบล	พื้นที่เสี่ยงภัยแล้ง (ไร่)			
			น้อย	ปานกลาง	มาก	ผลรวมทั้งหมด
	เมืองยาง	กระเบื้องนอก	0.46	3,845.50	24,445.61	28,291.57
		โนนอุดม		1,888.83	31,362.91	33,251.74
		เมืองยาง		2,212.10	39,723.91	41,936.01
		ละหานปลาค้าว	0.83	1,679.15	27,065.30	28,745.28
	ลำทะเมนชัย	ชุย	14,027.12	1,578.00	6,412.73	22,017.85
		ช่องแมว	38,110.48			38,110.48
		บ้านยาง	50,950.66			50,950.66
		ไพล	8,486.34	247.51	267.95	9,001.79
	วังน้ำเขียว	ไทยสามัคคี	21,399.18			21,399.18
		ระเรียง	25,522.74			25,522.74
		วังน้ำเขียว	54,601.33			54,601.33
		วังหมี	57,412.73			57,412.73
		อุดมทรัพย์	46,927.87			46,927.87
	สีคิ้ว	กฤษณา	71,899.74			71,899.74
		กุดน้อย	21,944.84			21,944.84
		คลองไผ่	26,735.03			26,735.03
		ดอนเมือง	49,842.09			49,842.09
		บ้านหัน	15,479.97			15,479.97
		มิตรภาพ	20,806.37			20,806.37
		ลาดบัวขาว	36,196.32			36,196.32
		วังโรงใหญ่	47,324.79	3,060.31	2,457.84	52,842.93
		สีคิ้ว	15,277.80			15,277.80
		หนองน้ำใส	29,984.03			29,984.03
		หนองบัวน้อย	34,969.88		242.51	35,212.39
		หนองหญ้าขาว	53,193.38			53,193.38
	สีดา	โนนประดู่	1.00	1,475.89	20,802.90	22,279.79
		โพนทอง		1,297.73	12,522.96	13,820.68
		สามเมือง	0.27	217.32	16,207.16	16,424.75
		สีดา		800.93	12,129.57	12,930.50
		หนองตาดใหญ่	611.68	1,447.05	21,140.93	23,199.65
	สูงเนิน	นากลาง	24,484.39			24,484.39
		โนนคำ	46,962.89		0.24	46,963.13
		บึงขี้เหล็ก	12,015.58			12,015.58
		มะเกลือเก่า	67,386.36			67,386.36
		มะเกลือใหม่	35,750.41			35,750.41
		สูงเนิน	15,286.61			15,286.61

ที่มาข้อมูล:

-พื้นที่ประกาศประสบภัยแล้ง 10 ปี (พ.ศ.2550-2559): กรมป้องกันและบรรเทาสาธารณภัย

-Area-Based (2561): สำนักงานทรัพยากรน้ำแห่งชาติ

-NDWI 5 ปี (พ.ศ.2556-2560): GISTDA

พื้นที่เสี่ยงภัยแล้งสำหรับพื้นที่นอกเขตชลประทานในขอบเขตสำนักงานทรัพยากรน้ำภาค 5

จังหวัด	อำเภอ	ตำบล	พื้นที่เสี่ยงภัยแล้ง (ไร่)			
			น้อย	ปานกลาง	มาก	ผลรวมทั้งหมด
		เสมา	37,572.92	0.12	1.07	37,574.12
		หนองตะไค้	53,427.85			53,427.85
	เสิงสาง	กุดโบสถ์	56,018.43			56,018.43
		โนนสมบูรณ์	28,074.75			28,074.75
		บ้านราษฎร์	18,360.44			18,360.44
		สระตะเคียน	47,875.45	752.13		48,627.57
		สุขไพบูลย์	72,648.50			72,648.50
		เสิงสาง	50,682.65			50,682.65
	หนองบุญมาก	ไทยเจริญ	21,036.46			21,036.46
		บ้านใหม่	11,879.77			11,879.77
		ลุงเขว้า	30,756.89			30,756.89
		สารภี	26,044.54			26,044.54
		หนองตะไค้	30,145.86			30,145.86
		หนองขุนนาง	48,410.40			48,410.40
		หนองไม้ไผ่	44,819.32			44,819.32
		หนองหัวแรด	55,431.02			55,431.02
		แหลมทอง	23,083.21			23,083.21
	ห้วยแถลง	กกรถ	22,433.97			22,433.97
		จิ้ว	20,133.24	570.69	3,389.59	24,093.53
		ตะโก	19,389.22			19,389.22
		ทับสวาย	13,328.51			13,328.51
		เมืองพลับพลา	18,960.98			18,960.98
		หูล่งตะเคียน	38,553.33	1,762.99	1,424.24	41,740.55
		หูล่งประตู	35,493.22			35,493.22
		ห้วยแคน	8,966.04			8,966.04
		ห้วยแถลง	30,605.73			30,605.73
		หินดาด	31,211.81			31,211.81
บุรีรัมย์	กระสัง	กระสัง		3,030.83	25,348.17	28,379.01
		กันทรารมย์		3,262.82	25,340.61	28,603.43
		ชุมแสง		925.61	9,247.21	10,172.82
		บ้านปรือ		3,754.43	18,989.73	22,744.15
		เมืองไผ่		613.00	20,719.91	21,332.91
		ลำดวน	1,917.65	4,847.23	15,374.20	22,139.08
		ศรีภูมิ		392.96	15,118.99	15,511.95
		สองชั้น		5,091.91	30,896.66	35,988.57
		สูงเนิน		2,270.47	32,981.32	35,251.78

ที่มาข้อมูล:

-พื้นที่ประกาศประสบภัยแล้ง 10 ปี (พ.ศ.2550-2559): กรมป้องกันและบรรเทาสาธารณภัย

-Area-Based (2561): สำนักงานทรัพยากรน้ำแห่งชาติ

-NDWI 5 ปี (พ.ศ.2556-2560): GISTDA

พื้นที่เสี่ยงภัยแล้งสำหรับพื้นที่นอกเขตชลประทานในขอบเขตสำนักงานทรัพยากรน้ำภาค 5

จังหวัด	อำเภอ	ตำบล	พื้นที่เสี่ยงภัยแล้ง (ไร่)			
			น้อย	ปานกลาง	มาก	ผลรวมทั้งหมด
		หนองเต็ง		8,525.29	17,067.23	25,592.53
		ห้วยสำราญ	259.00	1,283.98	31,343.73	32,886.71
	คูเมือง	คูเมือง	26,850.63			26,850.63
		ตุมใหญ่	26,193.37			26,193.37
		บ้านแพ	1,968.23	5,997.75		7,965.98
		ปะเคียบ	6,109.13	6,375.85	26,224.51	38,709.50
		พรสำราญ	28,297.03			28,297.03
		หนองขमार	23,580.91	102.69	787.02	24,470.62
		หินเหล็กไฟ	28,467.18			28,467.18
	แคนดง	แคนดง	22,674.23	4,278.63	8,085.97	35,038.83
		ดงพลอง	6,643.08	2,938.16	3,412.70	12,993.94
		สระบัว	29,923.65	1,861.36	14,006.12	45,791.13
		หัวฝาย	15,359.19	827.70	365.80	16,552.68
	เฉลิมพระเกียรติ	เจริญสุข	22,177.63			22,177.63
		ตาเป๊ก	13,855.23			13,855.23
		ถาวร	19,652.95			19,652.95
		ยายแย้มวัฒนา	15,232.69			15,232.69
		อีสานเขต	26,516.88		3,955.73	30,472.61
	ชำนิ	โคกสนวน	8,039.86	69.27	4,186.19	12,295.32
		ช่อผกา	23,867.78			23,867.78
		ชำนิ	11,738.18			11,738.18
		เมืองยาง	22,249.31	433.42	5,626.65	28,309.38
		ละลวด	21,700.36			21,700.36
		หนองปล่อง	14,091.70			14,091.70
	นางรอง	ก้านเหลือง	25,214.71			25,214.71
		ชุมแสง	20,323.21			20,323.21
		ถนนหัก	26,327.94			26,327.94
		ทรัพย์พระยา	19,005.65			19,005.65
		ทุ่งแสงทอง	8,674.52			8,674.52
		นางรอง	17,896.09			17,896.09
		บ้านสิงห์	17,190.62			17,190.62
		ลำไทรโยง	27,055.00			27,055.00
		สะเดา	31,211.24			31,211.24
		หนองกง	14,959.41			14,959.41
		หนองไทร	16,922.80			16,922.80
		หนองโบสถ์	28,540.44			28,540.44

ที่มาข้อมูล:

-พื้นที่ประกาศประสบภัยแล้ง 10 ปี (พ.ศ.2550-2559): กรมป้องกันและบรรเทาสาธารณภัย

-Area-Based (2561): สำนักงานทรัพยากรน้ำแห่งชาติ

-NDWI 5 ปี (พ.ศ.2556-2560): GISTDA

พื้นที่เสี่ยงภัยแล้งสำหรับพื้นที่นอกเขตชลประทานในขอบเขตสำนักงานทรัพยากรน้ำภาค 5

จังหวัด	อำเภอ	ตำบล	พื้นที่เสี่ยงภัยแล้ง (ไร่)			
			น้อย	ปานกลาง	มาก	ผลรวมทั้งหมด
		หนองยายพิมพ์	20,495.50			20,495.50
		หนองโสน	4,859.82	423.47	21,145.82	26,429.12
		หัวถนน	24,454.16			24,454.16
	นาโพธิ์	ดอนกอก	0.35	1,881.56	18,656.34	20,538.25
		นาโพธิ์	482.74	2,730.34	21,236.04	24,449.13
		บ้านคู	0.00	3,589.85	21,849.88	25,439.73
		บ้านคู	0.17	884.03	14,288.40	15,172.60
		ศรีสว่าง	0.36	188.07	16,048.42	16,236.84
	โนนดินแดง	โนนดินแดง	25,843.90			25,843.90
		ลำนางรอง	45,907.34			45,907.34
		ส้มป่อย	3,564.37			3,564.37
	โนนสุวรรณ	โกรกแก้ว	17,442.90			17,442.90
		ดงอีจาน	24,776.89			24,776.89
		ทุ่งจิ้งห็น	27,741.68			27,741.68
		โนนสุวรรณ	36,673.18			36,673.18
	บ้านกรวด	เขาดินเหนือ	20,263.12			20,263.12
		จันทบเพชร	29,902.22			29,902.22
		โนนเจริญ	23,006.93			23,006.93
		บ้านกรวด	14,347.97			14,347.97
		บึงเจริญ	31,646.05			31,646.05
		ปราสาท	32,261.03			32,261.03
		สายตะกู	26,851.84			26,851.84
		หนองไม้งาม	40,082.90			40,082.90
		หินลาด	17,518.64			17,518.64
	บ้านด่าน	โนนขวาง	15,926.67			15,926.67
		บ้านด่าน	27,008.45			27,008.45
		ปราสาท	31,414.98	0.41	32.80	31,448.19
		วังเหนือ	11,988.13			11,988.13
	บ้านใหม่ไชยพจน์	กุสุมแดง	0.33	3,305.81	9,425.91	12,732.05
		แดงใหญ่		1,839.37	15,718.12	17,557.49
		ทองกลาง	0.35	412.45	17,947.36	18,360.15
		หนองเอื้อง	0.94	431.82	16,998.58	17,431.34
		หนองแวง		2,393.25	18,308.09	20,701.33
	ประโคนชัย	เขาคอก	33,919.61			33,919.61
		โคกตูม		34.82	22,231.51	22,266.33
		โคกมะขาม	14,697.61			14,697.61

ที่มาข้อมูล:

-พื้นที่ประกาศประสบภัยแล้ง 10 ปี (พ.ศ.2550-2559): กรมป้องกันและบรรเทาสาธารณภัย

-Area-Based (2561): สำนักงานทรัพยากรน้ำแห่งชาติ

-NDWI 5 ปี (พ.ศ.2556-2560): GISTDA

พื้นที่เสี่ยงภัยแล้งสำหรับพื้นที่นอกเขตชลประทานในขอบเขตสำนักงานทรัพยากรน้ำภาค 5

จังหวัด	อำเภอ	ตำบล	พื้นที่เสี่ยงภัยแล้ง (ไร่)			
			น้อย	ปานกลาง	มาก	ผลรวมทั้งหมด
		โคกม้าย	10,875.63	111.10	10,373.47	21,360.20
		โคกย่าง	18,307.61			18,307.61
		จรเข้มาก	36,602.50			36,602.50
		ตะโกตาพิ	14,616.43		18,633.68	33,250.10
		บ้านไทร	12.21	1,842.48	37,915.69	39,770.38
		ประโคนชัย	27,272.76	72.86	2,033.90	29,379.51
		ประทีตบุ	14,537.55			14,537.55
		ปังกู	40,262.82			40,262.82
		ไพศาล	13,988.79	2,674.36	11,212.73	27,875.88
		ละเวีย	20,876.24			20,876.24
		สี่เหลี่ยม		31.88	20,769.72	20,801.60
		แสลงโทน		4,147.25	30,606.66	34,753.90
		หนองบอน	25,202.60			25,202.60
	ปะคำ	โคกมะม่วง	52,860.99			52,860.99
		ไทยเจริญ	7,232.23			7,232.23
		ปะคำ	11,446.90			11,446.90
		หนองบัว	6,826.14			6,826.14
		ห้วยทับ	40,434.69			40,434.69
	พลับพลาชัย	โคกขมิ้น		2,213.14	28,899.29	31,112.43
		จันทุม	9,117.29	2,112.58	21,058.69	32,288.57
		ป่าซัน		1,973.41	8,452.25	10,425.65
		สะเดา		3,130.98	24,162.54	27,293.53
		สำโรง		1,803.96	27,269.24	29,073.20
	พุทไธสง	บ้านจาน	0.54	2,823.93	23,979.38	26,803.85
		บ้านเป่า	0.22	1,104.70	14,264.08	15,369.00
		บ้านยาง	0.02	4,544.68	26,347.71	30,892.41
		บ้านแวง		1,268.26	15,217.19	16,485.46
		พุทไธสง	0.28	2,597.94	20,932.78	23,531.01
		มะเฟือง		2,597.77	21,536.90	24,134.68
		ห้วยโศก	0.06	1,853.75	15,824.03	17,677.84
	เมืองบุรีรัมย์	กระสัง	6,845.61	105.28	5,902.03	12,852.92
		ก้านทา	20,729.09			20,729.09
		ชุมเห็ด	21,347.61			21,347.61
		ถลุงเหล็ก	14,519.39			14,519.39
		บัวทอง	13,794.00			13,794.00
		บ้านบัว	12,495.05	1.93	275.83	12,772.81

ที่มาข้อมูล:

-พื้นที่ประกาศประสบภัยแล้ง 10 ปี (พ.ศ.2550-2559): กรมป้องกันและบรรเทาสาธารณภัย

-Area-Based (2561): สำนักงานทรัพยากรน้ำแห่งชาติ

-NDWI 5 ปี (พ.ศ.2556-2560): GISTDA

พื้นที่เสี่ยงภัยแล้งสำหรับพื้นที่นอกเขตชลประทานในขอบเขตสำนักงานทรัพยากรน้ำภาค 5

จังหวัด	อำเภอ	ตำบล	พื้นที่เสี่ยงภัยแล้ง (ไร่)			
			น้อย	ปานกลาง	มาก	ผลรวมทั้งหมด
		บ้านยาง	15,859.41			15,859.41
		พระครู	18,429.37			18,429.37
		เมืองฝาง		181.50	23,432.43	23,613.93
		ลุมพุก	11,861.81	10,300.43		22,162.24
		สวายจิก	6,069.63	888.83	16,400.30	23,358.76
		สองห้อง	1,890.22	1,536.78	18,533.99	21,960.98
		สะแกซำ	4,373.93	352.49	13,404.24	18,130.66
		สะแกโพรง	16,018.40	455.98	22,983.32	39,457.70
		เสม็ด	5,784.75	1,339.34	17,793.57	24,917.66
		หนองตาด	26,765.06	66.65	5,287.65	32,119.36
		หลักเขต		1,243.47	23,417.59	24,661.06
		อิสาน	10,426.69			10,426.69
	ละหานทราย	โคกवान	12,916.27			12,916.27
		ตาจิง	39,010.40			39,010.40
		ละหานทราย	189.53			189.53
		สำโรงใหม่	34,562.00			34,562.00
		หนองตะครอง	1,017.45			1,017.45
		หนองแวง	50,997.43			50,997.43
	ลำปลายมาศ	โคกกลาง	27,177.94		13,197.69	40,375.63
		โคกลำม	32,350.25			32,350.25
		โคกสะอาด	25,248.89			25,248.89
		ตลาดโพธิ์	21,043.26			21,043.26
		ทะเลเมนชัย	27,284.10	1.74	162.40	27,448.24
		บ้านยาง	29,473.59		2.47	29,476.07
		บุโพธิ์	13,304.26			13,304.26
		ผไทรินทร์	24,359.93			24,359.93
		เมืองแฝก	21,382.10			21,382.10
		ลำปลายมาศ	2,312.67			2,312.67
		แสลงพัน	199.97	1,176.75	33,774.74	35,151.46
		หนองกะทิง	41,450.53			41,450.53
		หนองคู	18,960.07			18,960.07
		หนองโดน	13,170.12			13,170.12
		หนองบัวโคก	4,479.46	396.07	18,453.43	23,328.96
		หินโคน	22,651.15			22,651.15
	สตึก	กระสัง	16,418.11			16,418.11
		ชุมแสง	15,952.53		5,463.16	21,415.69

ที่มาข้อมูล:

-พื้นที่ประกาศประสบภัยแล้ง 10 ปี (พ.ศ.2550-2559): กรมป้องกันและบรรเทาสาธารณภัย

-Area-Based (2561): สำนักงานทรัพยากรน้ำแห่งชาติ

-NDWI 5 ปี (พ.ศ.2556-2560): GISTDA

พื้นที่เสี่ยงภัยแล้งสำหรับพื้นที่นอกเขตชลประทานในขอบเขตสำนักงานทรัพยากรน้ำภาค 5

จังหวัด	อำเภอ	ตำบล	พื้นที่เสี่ยงภัยแล้ง (ไร่)			
			น้อย	ปานกลาง	มาก	ผลรวมทั้งหมด
		ดอนมนต์	14,513.74			14,513.74
		ท่าม่วง	430.21	3,614.12	24,132.38	28,176.71
		ทุ่งวัง	24,451.06	0.05	5.30	24,456.41
		นิคม	13,061.48	349.03	1,373.78	14,784.30
		เมืองแก	26,996.31			26,996.31
		ร้อนทอง	34,113.17			34,113.17
		สตึก	22,531.34	214.55	389.51	23,135.41
		สนามชัย	20,020.95			20,020.95
		สะแก	12,670.24	4,307.69	11,008.37	27,986.30
		หนองใหญ่	19,083.46	1.90	6.66	19,092.02
	หนองกี่	โคกสว่าง	34,053.49			34,053.49
		โคกสูง	25,655.88			25,655.88
		ดอนอระวาง	35,169.78			35,169.78
		ท่าโพธิ์ชัย	17,632.99			17,632.99
		ทุ่งกระตาดพัฒนา	14,757.22			14,757.22
		ทุ่งกระเต็น	10,369.74			10,369.74
		บุกระสัง	17,054.26			17,054.26
		เมืองไผ่	35,045.30			35,045.30
		เขี้ยปราสาท	23,505.64			23,505.64
		หนองกี่	6,282.15			6,282.15
	หนองหงส์	ไทยสามัคคี	27,342.05			27,342.05
		เมืองฝ้าย	21,894.33			21,894.33
		สระแก้ว	12,364.59			12,364.59
		สระทอง	13,126.10			13,126.10
		เสาเดียว	27,583.89			27,583.89
		หนองชัยศรี	17,802.71			17,802.71
		ห้วยหิน	38,007.49			38,007.49
	ห้วยราช	โคกเหล็ก	1,562.20	336.84	14,821.14	16,720.18
		ตาเสา	0.48	1,583.54	11,290.62	12,874.64
		บ้านตะโก		1.40	15,658.47	15,659.87
		เมืองโพธิ์			12,391.94	12,391.94
		สนวน	2,927.98	99.37	7,794.23	10,821.58
		สามแวง	3,571.84	279.83	3,759.38	7,611.05
		ห้วยราช	2,634.56		1,809.28	4,443.84
		ห้วยราชา	3,641.31	588.17	1,678.00	5,907.47
ศรีสะเกษ	กันทรลักษ์	กระแซง	34,304.71			34,304.71

ที่มาข้อมูล:

-พื้นที่ประกาศประสบภัยแล้ง 10 ปี (พ.ศ.2550-2559): กรมป้องกันและบรรเทาสาธารณภัย

-Area-Based (2561): สำนักงานทรัพยากรน้ำแห่งชาติ

-NDWI 5 ปี (พ.ศ.2556-2560): GISTDA

พื้นที่เสี่ยงภัยแล้งสำหรับพื้นที่นอกเขตชลประทานในขอบเขตสำนักงานทรัพยากรน้ำภาค 5

จังหวัด	อำเภอ	ตำบล	พื้นที่เสี่ยงภัยแล้ง (ไร่)			
			น้อย	ปานกลาง	มาก	ผลรวมทั้งหมด
		กุดเสลา	33,720.45			33,720.45
		ขนุน	24,456.80			24,456.80
		จานใหญ่	30,379.97			30,379.97
		ชำ	21,130.41			21,130.41
		ตระกาจ	12,689.76			12,689.76
		ทุ่งใหญ่	28,217.04			28,217.04
		น้ำอ้อม	8,430.83			8,430.83
		โนนสำราญ	25,071.90			25,071.90
		บึงมะลู	52,930.76			52,930.76
		ภูเงิน	6,497.60			6,497.60
		ภูผาหมอก	17,698.06			17,698.06
		เมือง	18,152.27			18,152.27
		รุ่ง	1,603.54			1,603.54
		ละลาย	28,365.32			28,365.32
		เวียงเหนือ	14,723.46			14,723.46
		สวนกล้วย	24,172.70			24,172.70
		สิ่งเม็ก	55,698.05			55,698.05
		เสารงชัย	34,182.77			34,182.77
		หนองหญ้าลาด	12,453.40			12,453.40
	กันทรารมย์	คำเนียม		3,312.85	8,300.79	11,613.64
		จาน		10,805.40	12,428.08	23,233.48
		ดู่		2,957.90	8,250.67	11,208.57
		ดุน		3,741.92	8,477.20	12,219.12
		ทาม		12,152.42	4,511.59	16,664.01
		โนนสัง		12,493.05	10,271.73	22,764.78
		บัวน้อย		5,022.36	17,991.46	23,013.83
		ผักแพว		5,726.35	21,052.15	26,778.49
		เมืองน้อย		12,049.23	7,293.45	19,342.68
		ยาง		12,774.67	17,033.61	29,808.28
		ละลาย		7,409.05	2,057.10	9,466.15
		หนองแก้ว		4,365.11	795.77	5,160.88
		หนองบัว		2,623.54	10,625.32	13,248.85
		หนองแวง		3,011.42	640.15	3,651.57
		หนองหัวช้าง		15,410.48	10,966.94	26,377.41
		อีปาด		13,826.50	7,564.70	21,391.19
	อุษาคเนย์	กฤษณา	21,858.18			21,858.18

ที่มาข้อมูล:

-พื้นที่ประกาศประสบภัยแล้ง 10 ปี (พ.ศ.2550-2559): กรมป้องกันและบรรเทาสาธารณภัย

-Area-Based (2561): สำนักงานทรัพยากรน้ำแห่งชาติ

-NDWI 5 ปี (พ.ศ.2556-2560): GISTDA

พื้นที่เสี่ยงภัยแล้งสำหรับพื้นที่นอกเขตชลประทานในขอบเขตสำนักงานทรัพยากรน้ำภาค 5

จังหวัด	อำเภอ	ตำบล	พื้นที่เสี่ยงภัยแล้ง (ไร่)			
			น้อย	ปานกลาง	มาก	ผลรวมทั้งหมด
		กันทรารมย์		3,400.90	17,137.53	20,538.43
		โคกเพชร		3,252.75	12,089.61	15,342.35
		จะกง	25,314.92	12.61	200.88	25,528.41
		ใจดี		2,962.00	17,297.12	20,259.12
		ดองกำมัต	9,503.17	1,321.59	7,113.64	17,938.40
		ตะเคียน	13,124.03		1,181.62	14,305.65
		ตาอุด	3,145.56	769.85	3,036.59	6,952.00
		นิคมพัฒนา	7,541.71	432.93	239.63	8,214.27
		ปราสาท	0.22	1,411.26	13,150.22	14,561.69
		ปรือใหญ่	20,467.87		109.23	20,577.10
		ลมศักดิ์	1,404.40	931.96	11,091.28	13,427.65
		ศรีตระกูล	8,908.34	66.27	2,459.07	11,433.68
		ศรีสะอาด		387.42	9,951.19	10,338.61
		สะเดาใหญ่	10,506.91	3,093.39	11,771.51	25,371.81
		ลำโรงตาเจ็น	8,508.59	1,262.43	7,172.62	16,943.64
		โสน	13,337.16	6,564.14	20,389.92	40,291.21
		หนองฉลอง	10,375.27	704.54	1,267.66	12,347.47
		ห้วยไต้		16,589.76		16,589.76
		ห้วยสำราญ		4,660.85	19,887.00	24,547.85
		ห้วยเหนือ	6,690.22	2,330.51		9,020.73
		หัวเสือ	13,770.58	1,425.40	7,063.06	22,259.05
	ขุนหาญ	กระหวัน		5,035.62	11,696.21	16,731.83
		กันทรอม	32,404.92			32,404.92
		ขุนหาญ	2,321.21	1,961.27	6,755.33	11,037.81
		โนนสูง	11,275.69	1,644.16	952.32	13,872.17
		บักดอง	62,104.18			62,104.18
		พราน	38,660.09			38,660.09
		โพธิ์กระสังข์	10,311.63	4,287.83	11,286.46	25,885.92
		โพธิ์วงค์	9,997.23	1,553.36	33.98	11,584.58
		ไพร	14,533.29	2,636.04	811.98	17,981.30
		ภูฝ้าย	22,782.62			22,782.62
		ลี	3,176.71	1,908.56	1,290.52	6,375.80
		ห้วยจันทร์	17,272.09			17,272.09
	น้ำเกลี้ยง	เขิน	16,592.45	894.83	292.26	17,779.54
		คูบ	7,576.20	8,574.76	11,107.26	27,258.22
		ตองปิด		7,246.94	13,398.74	20,645.68

ที่มาข้อมูล:

-พื้นที่ประกาศประสบภัยแล้ง 10 ปี (พ.ศ.2550-2559): กรมป้องกันและบรรเทาสาธารณภัย

-Area-Based (2561): สำนักงานทรัพยากรน้ำแห่งชาติ

-NDWI 5 ปี (พ.ศ.2556-2560): GISTDA

พื้นที่เสี่ยงภัยแล้งสำหรับพื้นที่นอกเขตชลประทานในขอบเขตสำนักงานทรัพยากรน้ำภาค 5

จังหวัด	อำเภอ	ตำบล	พื้นที่เสี่ยงภัยแล้ง (ไร่)			
			น้อย	ปานกลาง	มาก	ผลรวมทั้งหมด
		น้ำเกลี้ยง	22,847.31	6,792.43	2,034.70	31,674.43
		รุ่งระวี	21,953.85	2,223.58	808.16	24,985.60
		ละเอาะ	2,186.59	4,289.87	10,351.26	16,827.71
	โนนคูณ	โนนค้อ	35,640.04			35,640.04
		บก	16,773.00	6,846.47	8,303.86	31,923.33
		โพธิ์	15,377.17	1,033.09	3,635.67	20,045.93
		หนองกุ้ง	43,966.20			43,966.20
		เหล่ากวาง	18,742.09	1,666.11	474.97	20,883.17
	บึงบุรพ์	บึงบุรพ์		1,527.19	765.70	2,292.89
		เป่าะ		5,241.44	6,893.23	12,134.67
	เบญจลักษณ์	ท่าค้อ	38,635.01			38,635.01
		เสียว	26,805.44			26,805.44
		หนองงูเหลือม	26,513.38			26,513.38
		หนองหัว	27,335.48			27,335.48
		หนองฮาง	6,689.01			6,689.01
	ปราสาท	คู	0.00	1,325.02	36,829.12	38,154.14
		ตูม	0.28	1,123.18	23,685.74	24,809.20
		ตูม		1,543.50	14,015.01	15,558.51
		พิมาย		348.50	14,624.19	14,972.69
		พิมายเหนือ		477.84	13,975.67	14,453.50
		โพธิ์ศรี		201.62	16,146.75	16,348.38
		สมอ		3,513.50	18,886.08	22,399.58
		สวาย		2,607.96	10,607.15	13,215.11
		สำโรงปราสาท		5,174.34	18,645.66	23,819.99
		หนองเชียงทูน		4,377.99	21,852.77	26,230.76
	พยุห์	ตำแย	198.23	2,929.01	14,102.36	17,229.61
		โนนเพ็ก	4,424.53	2,630.80	10,933.02	17,988.35
		พยุห์		2,606.47	15,021.04	17,627.51
		พรหมสวัสดิ์	7,040.59	3,181.39	12,832.00	23,053.98
		หนองคำ	1,496.01	1,663.06	11,454.40	14,613.47
	โพธิ์ศรีสุวรรณ	โดด		3,692.79	19,786.73	23,479.51
		ผือใหญ่		1,205.11	7,570.34	8,775.45
		เสียว		3,273.23	7,549.87	10,823.11
		หนองม้า		219.58	9,882.35	10,101.94
		อีเซ		2,932.74	4,690.02	7,622.75
	ไพรบึง	ดินแดง	2,889.78	670.70	15,619.13	19,179.61

ที่มาข้อมูล:

-พื้นที่ประกาศประสบภัยแล้ง 10 ปี (พ.ศ.2550-2559): กรมป้องกันและบรรเทาสาธารณภัย

-Area-Based (2561): สำนักงานทรัพยากรน้ำแห่งชาติ

-NDWI 5 ปี (พ.ศ.2556-2560): GISTDA

พื้นที่เสี่ยงภัยแล้งสำหรับพื้นที่นอกเขตชลประทานในขอบเขตสำนักงานทรัพยากรน้ำภาค 5

จังหวัด	อำเภอ	ตำบล	พื้นที่เสี่ยงภัยแล้ง (ไร่)			
			น้อย	ปานกลาง	มาก	ผลรวมทั้งหมด
		โนนปูน	6,707.41	735.40	4,380.97	11,823.79
		ปราสาทเยอ		2,724.64	14,107.88	16,832.52
		ไพร่บึง		12,343.19	25,237.95	37,581.15
		สำโรงพลัน		8,240.98	26,119.23	34,360.22
		สุขสวัสดิ์		1,611.33	18,911.15	20,522.49
	ภูสิงห์	โคกตาล	14,708.15			14,708.15
		ดงรัก	19,108.04			19,108.04
		ตะเคียนราม	6,966.02	1,944.87	8,229.68	17,140.57
		ไพร่พัฒนา	16,398.16			16,398.16
		ละลม	17,162.56			17,162.56
		ห้วยตามอญ	23,898.34			23,898.34
		ห้วยตึกชู	19,426.57	461.29	968.43	20,856.29
	เมืองจันทร์	ตาโกน		4,885.07	13,698.30	18,583.36
		เมืองจันทร์	0.00	2,368.32	18,566.36	20,934.68
		หนองใหญ่		2,883.06	10,060.69	12,943.75
	เมืองศรีสะเกษ	คูซอด		3,645.87	6,373.29	10,019.16
		จาน		830.17	12,688.66	13,518.83
		ชำ	5,744.24	3,162.61	6,808.00	15,714.85
		ตะดอบ		1,487.14	12,967.04	14,454.18
		ห่ม	4,449.04	2,388.33	16,260.54	23,097.90
		น้ำคำ		7,416.39	8,874.73	16,291.13
		โพธิ์		3,221.94	5,314.66	8,536.60
		โพนข่า		4,346.28	6,313.71	10,659.99
		โพนเขวา		4,279.91	5,400.44	9,680.35
		โพนค้อ		2,253.08	7,072.87	9,325.95
		หญ้าปล้อง		2,701.58	3,530.50	6,232.09
		หนองแก้ว		6,706.67	17,161.12	23,867.79
		หนองครก	10,151.68	3,584.69	675.46	14,411.83
		หนองไผ่		5,240.87	9,003.57	14,244.45
		หนองไฮ		2,039.33	8,322.13	10,361.47
		หมากเขียบ	14,198.20	1,207.89	1,383.03	16,789.11
	ยางชุมน้อย	กุดเมืองฮาม		312.29	652.14	964.42
		คอนกาม		2,717.15	9,954.02	12,671.17
		โนนคูณ		1,177.36	12,670.26	13,847.62
		บึงบอน		9,556.78	8,589.51	18,146.29
		ยางชุมน้อย		1,675.27	11,961.12	13,636.39

ที่มาข้อมูล:

-พื้นที่ประกาศประสบภัยแล้ง 10 ปี (พ.ศ.2550-2559): กรมป้องกันและบรรเทาสาธารณภัย

-Area-Based (2561): สำนักงานทรัพยากรน้ำแห่งชาติ

-NDWI 5 ปี (พ.ศ.2556-2560): GISTDA

พื้นที่เสี่ยงภัยแล้งสำหรับพื้นที่นอกเขตชลประทานในขอบเขตสำนักงานทรัพยากรน้ำภาค 5

จังหวัด	อำเภอ	ตำบล	พื้นที่เสี่ยงภัยแล้ง (ไร่)			
			น้อย	ปานกลาง	มาก	ผลรวมทั้งหมด
		ยางชุมใหญ่		5,300.23	8,305.71	13,605.93
		ลิ้นฟ้า		5,169.75	11,454.65	16,624.40
	ราชสีลา	จิกสังข์ทอง		17,012.90		17,012.90
		ด่าน		2,573.47	5,952.67	8,526.15
		ดู่		1,488.66	17,285.69	18,774.35
		บัวหุ้ง		2,335.01	5,803.46	8,138.47
		ไผ่		1,954.50	6,449.86	8,404.36
		เมืองคง		4,101.38	4,347.50	8,448.88
		เมืองแคน		8,667.94	12,665.93	21,333.87
		ส้มป่อย		2,656.43	12,575.06	15,231.49
		หนองแค		3,008.87	15,377.23	18,386.10
		หนองหมี		666.43	1,751.25	2,417.68
		หนองอึ่ง		6,565.63	14,059.46	20,625.09
		ห้วยน้ำคำ		1,602.90	9,339.80	10,942.70
	วังหิน	ดวนใหญ่	15,696.55			15,696.55
		ทุ่งสว่าง	5,478.84	4,980.00		10,458.84
		ธาตุ	12,651.94	1,739.72		14,391.67
		บ่อแก้ว	17,443.93			17,443.93
		บุสูง	9,907.93	8,026.45		17,934.39
		โพนยาง	7,418.90	424.48		7,843.37
		วังหิน	11,756.82			11,756.82
		ศรีสำราญ	8,199.22	2,751.68		10,950.90
	ศรีรัตนะ	ตุม	15,985.64			15,985.64
		พิงพวย	12,474.93	2,423.25	2,449.75	17,347.92
		ศรีแก้ว	17,724.77			17,724.77
		ศรีโนนงาม	11,009.52	1,658.04	3,192.66	15,860.21
		สระยาว	18,487.96			18,487.96
		สะพาน	16,428.41			16,428.41
		เสื่อข้าว	18,592.44			18,592.44
	ศิลาลาด	กุง		584.91	17,675.78	18,260.69
		คสีกลิ่ง	0.57	587.00	17,085.19	17,672.76
		โจดม่วง		498.91	10,506.58	11,005.49
		หนองบัวดง		1,722.70	8,271.52	9,994.22
	ห้วยทับทัน	กล้วยกว้าง		13,906.24		13,906.24
		จานแสนไชย		20,684.53		20,684.53
		ปราสาท	1.56	3,785.11	17,741.03	21,527.69

ที่มาข้อมูล:

-พื้นที่ประกาศประสบภัยแล้ง 10 ปี (พ.ศ.2550-2559): กรมป้องกันและบรรเทาสาธารณภัย

-Area-Based (2561): สำนักงานทรัพยากรน้ำแห่งชาติ

-NDWI 5 ปี (พ.ศ.2556-2560): GISTDA

พื้นที่เสี่ยงภัยแล้งสำหรับพื้นที่นอกเขตชลประทานในขอบเขตสำนักงานทรัพยากรน้ำภาค 5

จังหวัด	อำเภอ	ตำบล	พื้นที่เสี่ยงภัยแล้ง (ไร่)			
			น้อย	ปานกลาง	มาก	ผลรวมทั้งหมด
		ผักไหม		3,866.23	9,264.08	13,130.31
		เมืองหลวง		23,438.94		23,438.94
		ห้วยทับทัน		13,508.71		13,508.71
	อุทุมพรพิสัย	ก้านเหลือง		16,286.80		16,286.80
		กำแพง		6,788.23		6,788.23
		ชะยุ่ง		14,505.14		14,505.14
		แซ้		12,688.71		12,688.71
		แฆม		2,084.89	11,311.91	13,396.80
		โคกจาน		2,193.68	8,489.23	10,682.90
		โคกหล่าม		1,733.86	6,006.84	7,740.70
		ตาเกษ		10,214.07		10,214.07
		แต่้		6,489.58		6,489.58
		ทุ่งไผ่		1,512.90	11,523.16	13,036.06
		ปะอ่าว		4,883.45	10,463.60	15,347.04
		โพธิ์ชัย		5,765.14	8,100.59	13,865.73
		รังแร้ง		3,872.04	9,250.05	13,122.09
		สระกำแพงใหญ่		10,103.05		10,103.05
		สำโรง		13,565.57		13,565.57
		หนองห้าง		18,133.22		18,133.22
		หนองไฮ		1,494.44	12,430.54	13,924.99
		หัวช้าง		1,404.08	9,543.96	10,948.03
		อิหล่า		2,923.56	6,848.81	9,772.36
สุรินทร์	กาบเชิง	กาบเชิง	37,027.66			37,027.66
		คูตัน	21,293.39			21,293.39
		โคกตะเคียน	44,511.91			44,511.91
		ด่าน	27,301.48			27,301.48
		ตะเคียน	15,465.19			15,465.19
		นางมุด	32,359.70			32,359.70
	เขวาสินรินทร์	เขวาสินรินทร์		1,199.22	17,189.52	18,388.74
		ตากูก		960.00	20,488.25	21,448.26
		บ้านแร่		216.21	18,505.17	18,721.39
		บึง		623.40	16,753.68	17,377.08
		ปราสาททอง		323.68	25,906.92	26,230.60
	จอมพระ	กระหาด	8,485.36			8,485.36
		จอมพระ	2,708.33	971.95	19,888.23	23,568.50
		ชุมแสง	15,122.50			15,122.50

ที่มาข้อมูล:

-พื้นที่ประกาศประสบภัยแล้ง 10 ปี (พ.ศ.2550-2559): กรมป้องกันและบรรเทาสาธารณภัย

-Area-Based (2561): สำนักงานทรัพยากรน้ำแห่งชาติ

-NDWI 5 ปี (พ.ศ.2556-2560): GISTDA

พื้นที่เสี่ยงภัยแล้งสำหรับพื้นที่นอกเขตชลประทานในขอบเขตสำนักงานทรัพยากรน้ำภาค 5

จังหวัด	อำเภอ	ตำบล	พื้นที่เสี่ยงภัยแล้ง (ไร่)			
			น้อย	ปานกลาง	มาก	ผลรวมทั้งหมด
		บ้านฝื่อ	0.02	644.27	16,718.65	17,362.95
		บุแกรง		21,033.82		21,033.82
		เป็นสุข	9,528.93	0.00	0.00	9,528.93
		เมืองสิง	25,629.31			25,629.31
		ลุ่มระวี	2,699.90	807.97	10,221.64	13,729.51
		หนองสนิท	0.59	1,929.31	13,074.88	15,004.77
	ชุมพลบุรี	กระเบื้อง		35,349.28		35,349.28
		ชุมพลบุรี		67,766.20		67,766.20
		นาหนองไผ่		55,426.01		55,426.01
		ไพรขลา		49,321.67		49,321.67
		เมืองบัว		44,851.38		44,851.38
		ยะวีค		34,487.87		34,487.87
		ศรีณรงค์		22,222.96		22,222.96
		สระขุด		26,267.21		26,267.21
		หนองเรือ	152.26	17,001.76		17,154.02
	ท่าตูม	กระโพ	31,770.85	358.12	2,447.03	34,576.00
		ท่าตูม	24,886.20	1,822.45	2,469.32	29,177.98
		ทุ่งกุลา	136.40	2,320.20	57,514.65	59,971.25
		บะ	20,578.00	29.71	29.72	20,637.43
		บัวโคก	34,241.56			34,241.56
		พรมเทพ		2,248.64	34,971.22	37,219.86
		โพนครก	30.44	5,602.65	34,658.39	40,291.48
		เมืองแก	27,252.17			27,252.17
		หนองบัว	13,596.48	204.37	280.38	14,081.22
		หนองเมธี	16,694.79			16,694.79
	โนนนารายณ์	คำผง	17,792.34			17,792.34
		โนน	20,009.86			20,009.86
		ระเวียง	18,652.78			18,652.78
		หนองเทพ	21,962.13			21,962.13
		หนองหลวง	11,341.22			11,341.22
	บัวเชด	จรัส	4,555.54			4,555.54
		ดาวัง	10,351.70			10,351.70
		บัวเชด	3,638.90			3,638.90
		สะเดา	6,452.00			6,452.00
		สำเภาลูน	7,075.16			7,075.16
		อาโพน	2,275.73			2,275.73

ที่มาข้อมูล:

-พื้นที่ประกาศประสบภัยแล้ง 10 ปี (พ.ศ.2550-2559): กรมป้องกันและบรรเทาสาธารณภัย

-Area-Based (2561): สำนักงานทรัพยากรน้ำแห่งชาติ

-NDWI 5 ปี (พ.ศ.2556-2560): GISTDA

พื้นที่เสี่ยงภัยแล้งสำหรับพื้นที่นอกเขตชลประทานในขอบเขตสำนักงานทรัพยากรน้ำภาค 5

จังหวัด	อำเภอ	ตำบล	พื้นที่เสี่ยงภัยแล้ง (ไร่)			
			น้อย	ปานกลาง	มาก	ผลรวมทั้งหมด
	ปราสาท	ก้งแอน	21,023.93			21,023.93
		กันตวจระมวล	21,198.96			21,198.96
		โคกยาง	50,343.24		0.05	50,343.29
		โคกสะอาด	34,243.03			34,243.03
		เชื้อเพลิง	16,509.35			16,509.35
		โชคนาสาม	42,447.38			42,447.38
		ตานี	27,761.47	53.42	85.75	27,900.64
		ตาเบา	36,025.76			36,025.76
		ทมอ	19,227.17			19,227.17
		ทุ่งมน	9,641.98	5,053.16	2,781.59	17,476.72
		บ้านไทร	34,483.55		2.00	34,485.55
		บ้านพลวง	19,044.75			19,044.75
		ประทีดบุ	14,433.11			14,433.11
		ปราสาททอง	14,547.55			14,547.55
		ปรือ	33,170.16			33,170.16
		ไพล	9,705.74			9,705.74
		สมุด	11,011.05			11,011.05
		หนองใหญ่	35,807.90			35,807.90
	พนมดงรัก	โคกกลาง	23,929.67			23,929.67
		จีกแดก	25,845.82			25,845.82
		ตาเมียง	26,628.31			26,628.31
		บักได	46,674.00			46,674.00
	เมืองสุรินทร์	กาเกาะ	14,899.02			14,899.02
		แกใหญ่	2,336.23	14,121.86		16,458.09
		คอโค	86.58	832.69		919.27
		เฉนียง	18,247.93			18,247.93
		ตระแสง	10,580.14	3,158.73		13,738.87
		ตั้งใจ	7,761.09	11,514.58		19,275.67
		ตาอ็อง	1,772.60	35,991.15		37,763.74
		ท่าสว่าง	365.53	8,358.16		8,723.69
		เทนมีย์	11,773.39	6,361.03		18,134.42
		นอกเมือง	4,501.92			4,501.92
		นาดี		37,908.65		37,908.65
		นาบัว	20,620.43			20,620.43
		บุฤาษี	0.34	22,288.77		22,289.11
		เพี้ยราม		132.91		132.91

ที่มาข้อมูล:

-พื้นที่ประกาศประสบภัยแล้ง 10 ปี (พ.ศ.2550-2559): กรมป้องกันและบรรเทาสาธารณภัย

-Area-Based (2561): สำนักงานทรัพยากรน้ำแห่งชาติ

-NDWI 5 ปี (พ.ศ.2556-2560): GISTDA

พื้นที่เสี่ยงภัยแล้งสำหรับพื้นที่นอกเขตชลประทานในขอบเขตสำนักงานทรัพยากรน้ำภาค 5

จังหวัด	อำเภอ	ตำบล	พื้นที่เสี่ยงภัยแล้ง (ไร่)			
			น้อย	ปานกลาง	มาก	ผลรวมทั้งหมด
		เมืองที่		30,208.55		30,208.55
		ราม		24,189.27		24,189.27
		สลักไถ่	10,727.10	14,817.07		25,544.17
		สวาย	6,876.53	6,612.87		13,489.40
		สำโรง		25,948.28		25,948.28
		แสลงพัน	2,693.33	15,485.76		18,179.08
	รัตนบุรี	กุดขาคิม		5,042.90	13,743.36	18,786.26
		แก	9,872.10	1,764.49	6,492.78	18,129.38
		ดอนแรม		2,451.68	9,959.48	12,411.16
		ทับใหญ่		1,232.60	17,060.86	18,293.45
		ธาตุ	4,804.97	475.59	9,999.46	15,280.02
		น้ำเขียว	14,737.70		13.78	14,751.48
		เปิด	17,314.38			17,314.38
		ไผ่	8,345.06	290.27	12,533.30	21,168.62
		ยางสว่าง	7,558.98	1,763.50	5,879.07	15,201.55
		รัตนบุรี	6,195.39	103.48	3,118.19	9,417.05
		หนองบัวทอง		615.91	11,664.43	12,280.34
		หนองบัวบาน	21,824.50			21,824.50
	ลำดวน	โชคเหนือ		1,052.46	21,013.52	22,065.98
		ตระเปียงเตี้ย		3,903.08	12,449.75	16,352.83
		ตราดม		1,249.72	18,140.17	19,389.89
		ลำดวน	0.00	198.16	28,592.18	28,790.34
		อุโลก		1,278.66	26,115.10	27,393.76
	ศรีณรงค์	แฉนแวน	5,804.02	1,846.86	23,642.36	31,293.24
		ณรงค์	26,393.33		183.94	26,577.27
		ตรวจ	9,896.49	12,338.67	11,509.48	33,744.64
		ศรีสุข	13,401.70	8,476.16	12,230.34	34,108.20
		หนองแวง	13,685.43	144.07	12,879.11	26,708.60
	ศีขรภูมิ	กุดหวาย		4,954.84	11,345.55	16,300.39
		ขวาวใหญ่		21,639.06		21,639.06
		คาละแมะ	0.42	22,058.18		22,058.60
		จารพัต		31,617.32		31,617.32
		ช่างปี่		32,132.58		32,132.58
		ตรมไพร		29,379.35		29,379.35
		ตรีม		31,836.73		31,836.73
		แดล		38,888.12		38,888.12

ที่มาข้อมูล:

-พื้นที่ประกาศประสบภัยแล้ง 10 ปี (พ.ศ.2550-2559): กรมป้องกันและบรรเทาสาธารณภัย

-Area-Based (2561): สำนักงานทรัพยากรน้ำแห่งชาติ

-NDWI 5 ปี (พ.ศ.2556-2560): GISTDA

พื้นที่เสี่ยงภัยแล้งสำหรับพื้นที่นอกเขตชลประทานในขอบเขตสำนักงานทรัพยากรน้ำภาค 5

จังหวัด	อำเภอ	ตำบล	พื้นที่เสี่ยงภัยแล้ง (ไร่)			
			น้อย	ปานกลาง	มาก	ผลรวมทั้งหมด
		นารุ่ง		19,200.31		19,200.31
		ผักไหม		9,671.90	9,228.62	18,900.52
		ยาง		11,793.39		11,793.39
		ระแงง		21,240.19		21,240.19
		หนองขาว		24,722.31		24,722.31
		หนองบัว	0.12	26,705.65		26,705.77
		หนองเหล็ก		37,506.04		37,506.04
	สนม	แคน	17,845.83			17,845.83
		นานวน	16,941.18			16,941.18
		โพนโก	20,504.36			20,504.36
		สนม	17,052.47			17,052.47
		หนองระฆัง	11,533.81			11,533.81
		หนองอียอ	11,607.25			11,607.25
		ห้วยจั่ว	10,858.03			10,858.03
	สังขะ	กระเทียม	30,771.49	526.79	16,004.23	47,302.51
		ขอนแก่น	28,393.31			28,393.31
		ดม	24,299.62			24,299.62
		ตาดคง	19,346.29	46.72		19,393.01
		ตาดม	32,794.12			32,794.12
		ทับทัน	6,528.82	15,753.70		22,282.52
		เทพรักษา	34,416.95			34,416.95
		บ้านจารย์	35,637.99			35,637.99
		บ้านซบ	18,407.63			18,407.63
		พระแก้ว	39,918.18			39,918.18
		สะกาด	15,164.08	5,802.11		20,966.19
		สังขะ	26,837.68			26,837.68
	สำโรงทาบ	กระออม	13,312.86		2.28	13,315.14
		เกาะแก้ว		1,958.80	8,388.94	10,347.73
		ประดู่	0.72	18.31	8,669.57	8,688.60
		ศรีสุข	0.17	704.33	12,489.92	13,194.42
		สะโน	14,894.76	0.61	4.35	14,899.72
		สำโรงทาบ		1,291.89	14,863.12	16,155.01
		เสมิง	0.45	85.52	9,072.61	9,158.58
		หนองไผ่ล้อม		70.79	16,298.88	16,369.67
		หนองฮะ	0.28	639.65	14,953.84	15,593.77
		หมื่นศรี	380.05	1,777.11	13,803.18	15,960.35

ที่มาข้อมูล:

-พื้นที่ประกาศประสบภัยแล้ง 10 ปี (พ.ศ.2550-2559): กรมป้องกันและบรรเทาสาธารณภัย

-Area-Based (2561): สำนักงานทรัพยากรน้ำแห่งชาติ

-NDWI 5 ปี (พ.ศ.2556-2560): GISTDA

พื้นที่เสี่ยงภัยแล้งสำหรับพื้นที่นอกเขตชลประทานในขอบเขตสำนักงานทรัพยากรน้ำภาค 5

จังหวัด	อำเภอ	ตำบล	พื้นที่เสี่ยงภัยแล้ง (ไร่)			
			น้อย	ปานกลาง	มาก	ผลรวมทั้งหมด
ผลรวมทั้งหมด (ไร่)			10,987,035.79	2,704,499.73	5,056,572.26	18,748,107.79

ที่มาข้อมูล:

- พื้นที่ประกาศประสบภัยแล้ง 10 ปี (พ.ศ.2550-2559): กรมป้องกันและบรรเทาสาธารณภัย
- Area-Based (2561): สำนักงานทรัพยากรน้ำแห่งชาติ
- NDWI 5 ปี (พ.ศ.2556-2560): GISTDA

ภาคผนวก 2

ความพร้อมด้านสถานีตรวจวัดสถานการณ์น้ำ

(สถานี Early Warning โทรมมาตร กล้อง CCTV และสถานีอุตุ-อุทกวิทยา)

การตรวจสอบความพร้อมสถานีเตือนภัยน้ำหลาก - ดินถล่ม (Early Warning System) 2564

สำนักงานทรัพยากรน้ำภาค 5 จ.นครราชสีมา

วันที่สำรวจ 26 เมษายน 2564

ลำดับ	สถานี	บ้าน	หมู่	ตำบล	อำเภอ	จังหวัด	ลุ่มน้ำหลัก	ลุ่มน้ำสาขา	UTM_N	UTM_E	lat	long	ปีงบประมาณ	ประเภทสถานี	สภาพการใช้งาน	เบอร์โทรศัพท์	ประเภทบ้าน	ชื่อผู้รั	เบอร์ผู้รั	หมายเหตุ
1	STN0058	บ้านเทพนิมิต	12	โป่งตาลอง	ปากช่อง	นครราชสีมา	05 แม่น้ำมูล	ลำพระเพลิง	1,599,700	785,300	14.45503276	101.6463547	2548	Rain Gauge	ใช้งานได้	061-4173946	สถานีหลัก	นายบุญทรง อยู่มาก	087-2498736	
2	STN0216	บ้านคลองสอง	3	วังน้ำเขียว	วังน้ำเขียว	นครราชสีมา	05 แม่น้ำมูล	ลำพระเพลิง	1,591,662	805,071	14.38030564	101.8286739	2551	Rain Gauge	ใช้งานได้	061-4173946	สถานีหลัก	นายรุ่ง เกตสุริยง	085-0268521	เข้าแผนฯ ซ่อมปี 2563
3	STN0276	บ้านระเริง	1	ระเริง	วังน้ำเขียว	นครราชสีมา	05 แม่น้ำมูล	ลำพระเพลิง	1,615,271	791,147	14.59504412	101.7022555	2552-1	Rain Gauge	ใช้งานได้	061-4173946	สถานีหลัก	นายถวิล ชัยคง	081-2824825	
4	STN0474	บ้านคลองสะท้อน	5	วังหมี	วังน้ำเขียว	นครราชสีมา	05 แม่น้ำมูล	ลำพระเพลิง	1,594,389	789,690	14.40660303	101.6864677	2553(SP2)	Rain Gauge	ใช้งานได้	061-4173946	สถานีหลัก	นายแสวง กองบุญ	085-6398723	
5	STN0549	บ้านเขายายเที่ยง	6	คลองไผ่	สีคิ้ว	นครราชสีมา	05 แม่น้ำมูล	ลำตะคอง	1,638,385	776,344	14.80537244	101.5674031	2553	Rain Gauge	ใช้งานได้	061-4173946	สถานีหลัก	นายประจวบ บุญลี	093-4299837	ไม่เต็มซากรูด ส่ง สวท.ตรวจสอบแล้ว
6	STN0550	บ้านคลองอีเฒ่า	8	วังกะทะ	ปากช่อง	นครราชสีมา	05 แม่น้ำมูล	ลำพระเพลิง	1,604,710	791,104	14.49966754	101.7006962	2553	Rain Gauge	ใช้งานได้	061-4173946	สถานีหลัก	นายยอดยิ่ง ยิ่งสวัสดิ์	081-7301113	เข้าแผนฯ ซ่อมปี 2563
7	STN0551	บ้านคลองเพล	17	หมูสี	ปากช่อง	นครราชสีมา	05 แม่น้ำมูล	ลำตะคอง	1,606,172	756,218	14.51638509	101.3773969	2553	Rain Gauge	ใช้งานได้	061-4173946	สถานีหลัก	นายวินัย ชันท์ท้าว	089-6274822	เข้าแผนฯ ซ่อมปี 2563
8	STN0552	บ้านยุปือปูน	4	วังหมี	วังน้ำเขียว	นครราชสีมา	05 แม่น้ำมูล	ลำพระเพลิง	1,599,353	795,894	14.45077047	101.744504	2553	Rain Gauge	ใช้งานได้	061-4173946	สถานีหลัก	นายมูลนา วัฒนชัย	083-3692038	เข้าแผนฯ ซ่อมปี 2563
9	STN0775	บ้านวังกะทะ	4	วังกะทะ	ปากช่อง	นครราชสีมา	05 แม่น้ำมูล	ลำพระเพลิง	1,609,637	782,682	14.54505699	101.6231457	2554	Rain Gauge	ใช้งานได้	061-4173946	สถานีหลัก	นายเจริญ ชัยวัฒน์	081-8783473	
10	STN0776	บ้านวังซอน	14	ระเริง	วังน้ำเขียว	นครราชสีมา	05 แม่น้ำมูล	ลำพระเพลิง	1,607,870	797,920	14.52746726	101.7642338	2554	Rain Gauge	ใช้งานได้	061-4173946	สถานีหลัก	นายสุชาติ ฉัตรดีแก้ว	098-1619405	ตัดกระแสไฟฟ้า รอดำเนินการ เดือน พ.ค.
11	STN0777	บ้านคลองทราย	8	วังน้ำเขียว	วังน้ำเขียว	นครราชสีมา	05 แม่น้ำมูล	ลำพระเพลิง	1,590,230	797,370	14.36821897	101.7571698	2554	Rain Gauge	ใช้งานได้	061-4173946	สถานีหลัก	น.ส.สาคร ร้อยจันทร์	083-3691595	ตัดกระแสไฟฟ้า รอดำเนินการ เดือน พ.ค.
12	STN0778	ชัยเต่า	10	อุดมทรัพย์	วังน้ำเขียว	นครราชสีมา	05 แม่น้ำมูล	ลำพระเพลิง	1,601,190	821,860	14.46441737	101.9853445	2554	Rain Gauge	ใช้งานได้	061-4173946	สถานีหลัก	นายคำแสน รักษากิจ	089-5797690	เข้าดำเนินการ พ.ค. 63
13	STN0779	บ้านด่านละกอ	13	โนนสมบูรณ์	เสิงสาง	นครราชสีมา	05 แม่น้ำมูล	ลำปลายมาศ	1,582,470	217,660	14.29971584	102.3828935	2554	Rain Gauge	ใช้งานได้	061-4173946	สถานีหลัก	นายสมจิต บุญเอก	093-3828477	
14	STN0780	บ้านหลักเขต	18	หนองสาหร่าย	ปากช่อง	นครราชสีมา	05 แม่น้ำมูล	ลำตะคอง	1,624,600	769,062	14.68160188	101.4983743	2554	Rain Gauge	ใช้งานได้	061-4173946	สถานีหลัก	นายชม แคล้วสูงเนิน	087-2439531	
15	STN0981	บ้านอุดมทรัพย์พัฒนา	17	อุดมทรัพย์	วังน้ำเขียว	นครราชสีมา	05 แม่น้ำมูล	ลำพระเพลิง	1,608,825	820,223	14.5335495	101.9710948	2555	Rain Gauge_vill	ใช้งานได้	061-4173946	สถานีหลัก	นางไพรวลัย พรหมโชคศิริกุล	089-8454487	
16	STN0982	บ้านห้วยน้ำเค็ม	11	อุดมทรัพย์	วังน้ำเขียว	นครราชสีมา	05 แม่น้ำมูล	ลำพระเพลิง	1,601,034	813,282	14.46400855	101.9058366	2555	Rain Gauge	ใช้งานได้	061-4173946	สถานีหลัก	นางปทุมทิพย์ นวนยานัส	085-0166431,0821269414	
17	STN0983	บ้านชัยไพรทอง	13	วังน้ำเขียว	วังน้ำเขียว	นครราชสีมา	05 แม่น้ำมูล	ลำพระเพลิง	1,605,273	803,797	14.50336319	101.8184195	2555	Rain Gauge	ใช้งานได้	061-4173946	สถานีหลัก	นางกฤตยา สุขจันทร์	080-7261714	
18	STN0984	บ้านปอหุ	4	โป่งตาลอง	ปากช่อง	นครราชสีมา	05 แม่น้ำมูล	ลำพระเพลิง	1,604,247	775,311	14.49713014	101.5542366	2555	Rain Gauge	ใช้งานได้	061-4173946	สถานีหลัก	นายบุญมี คำเยาว์	086-0492141	
19	STN0985	บ้านขงพระใต้	2	ขงพระ	ปากช่อง	นครราชสีมา	05 แม่น้ำมูล	ลำตะคอง	1,617,541	763,276	14.61840992	101.4439765	2555	Rain Gauge_vill	ใช้งานได้	061-4173946	สถานีหลัก	น.ส.เขมจิรา พงศ์บุญประสงค์	086-0479089	
20	STN0986	บ้านคลองดินดำ	8	หมูสี	ปากช่อง	นครราชสีมา	05 แม่น้ำมูล	ลำตะคอง	1,607,125	766,935	14.52396209	101.4768688	2555	Rain Gauge	ใช้งานได้	061-4173946	สถานีหลัก	นายห้วย จงกลาง	089-8114003	
21	STN0987	บ้านโคกสง่า	2	หนองสาหร่าย	ปากช่อง	นครราชสีมา	05 แม่น้ำมูล	ลำตะคอง	1,627,920	764,308	14.71206393	101.4545952	2555	Rain Gauge	ใช้งานได้	061-4173946	สถานีหลัก	นายพรพินิจ พัฒนกุล	081-2655582	
22	STN0988	บ้านหนองไผ่	1	หนองหญ้าขาว	สีคิ้ว	นครราชสีมา	05 แม่น้ำมูล	ลำตะคอง	1,656,377	776,116	14.96790311	101.5672104	2555	Rain Gauge	ใช้งานได้	061-4173946	สถานีหลัก	นายประทีป วราสุขเจริญ	084-4406070	
23	STN1473	บ้านชัยพล	6	ห้วยบง	ด่านขุนทด	นครราชสีมา	05 แม่น้ำมูล	ลำเชิงไกร	1,681,980	765,248	15.20028565	101.4689021	2558	Rain Gauge	ใช้งานได้	061-4173946	สถานีหลัก	นายวิโนช หน่ายขุนทด	081-3322436	
24	STN1474	บ้านหนองไข่น้ำ	6	จีนทีก	ปากช่อง	นครราชสีมา	12 แม่น้ำป่าสัก	ลำสนธิ	1,640,928	763,694	14.8296268	101.4502139	2558	Rain Gauge	ใช้งานได้	061-4173946	สถานีหลัก	นายสมหมาย ธาดจันทร์	092-9202536	
25	STN1475	บ้านหนองกะโถว	10	ปากช่อง	ปากช่อง	นครราชสีมา	05 แม่น้ำมูล	ลำตะคอง	1,628,479	754,546	14.71805881	101.3640473	2558	Rain Gauge	ใช้งานได้	061-4173946	สถานีหลัก	นายบุญมาก บัวแดง	084-4705484	
26	STN1476	บ้านโนนสมบูรณ์	21	ปากช่อง	ปากช่อง	นครราชสีมา	12 แม่น้ำป่าสัก	ห้วยหมวกเหล็ก	1,634,605	751,908	14.77364943	101.3401535	2558	Rain Gauge	ใช้งานได้	061-4173946	สถานีหลัก	นายธนภฤต บริบูรณ์	065-2377585	
27	STN1477	บ้านสระน้ำใส	7	โป่งตาลอง	ปากช่อง	นครราชสีมา	05 แม่น้ำมูล	ลำตะคอง	1,610,084	770,001	14.55038729	101.5056001	2558	Rain Gauge	ใช้งานได้	061-4173946	สถานีหลัก	นายบุญจันทร์ คิมภีระ	089-2524621	
28	STN1478	บ้านหนองยาง	3	พญาเย็น	ปากช่อง	นครราชสีมา	12 แม่น้ำป่าสัก	ห้วยหมวกเหล็ก	1,616,014	737,563	14.60700039	101.2052794	2558	Rain Gauge	ใช้งานได้	061-4173946	สถานีหลัก	นายสงค์ บุญกรณ์	096-1101332,093-4967898	
29	STN1479	บ้านชัยใต้	6	พญาเย็น	ปากช่อง	นครราชสีมา	12 แม่น้ำป่าสัก	ห้วยหมวกเหล็ก	1,609,061	741,595	14.54382527	101.2420523	2558	Rain Gauge	ใช้งานได้	061-4173946	สถานีหลัก	นายมานพ รุ่งโรจน์	081-9941160	
30	STN1480	บ้านไทรงาม	7	หนองสาหร่าย	ปากช่อง	นครราชสีมา	05 แม่น้ำมูล	ลำตะคอง	1,619,638	771,319	14.63655455	101.5188047	2558	Rain Gauge	ใช้งานได้	061-4173946	สถานีหลัก	นายณรงค์ศักดิ์ พูลทอง	085-7698647	
31	STN1481	บ้านคลองเตือ	6	หมูสี	ปากช่อง	นครราชสีมา	05 แม่น้ำมูล	ลำตะคอง	1,606,015	763,188	14.51430079	101.4420133	2558	Rain Gauge	ใช้งานได้	061-4173946	สถานีหลัก	นางสุนันท์ หลีพันธ์	086-2611415	
32	STN1482	บ้านหวปลาแก้ง	10	หมูสี	ปากช่อง	นครราชสีมา	05 แม่น้ำมูล	ลำตะคอง	1,609,016	750,077	14.54265014	101.3207176	2558	Rain Gauge	ใช้งานได้	061-4173946	สถานีหลัก	นายสมชาย ยิ้มจันทร์	083-7969937	
33	STN1483	บ้านไทรงาม	7	ระเริง	วังน้ำเขียว	นครราชสีมา	05 แม่น้ำมูล	ลำพระเพลิง	1,618,412	793,502	14.62315632	101.7244453	2558	Rain Gauge	ใช้งานได้	061-4173946	สถานีหลัก	นายธนาixa เถลยจรรยา	084-3104288	
34	STN1484	บ้านชัยกระสังข์	6	ดอนเมือง	สีคิ้ว	นครราชสีมา	12 แม่น้ำป่าสัก	ลำสนธิ	1,664,940	762,944	15.04660123	101.4457044	2558	Rain Gauge	ใช้งานได้	061-4173946	สถานีหลัก	นายพิทักษ์ เพี้ยชัย	087-8680775	

การตรวจสอบความพร้อมสถานีตรวจวัดสภาพน้ำทางไกลอัตโนมัติ (โทรมาตร) 2564

สำนักงานทรัพยากรน้ำภาค 5 จ.นครราชสีมา

วันที่สำรวจ 27 เมษายน 2564

ลำดับ	ชื่อสถานี	รหัสสถานี	ปีที่ก่อสร้าง	ข้อมูลที่ตรวจวัด			หมู่บ้าน	ตำบล	อำเภอ	จังหวัด	ลุ่มน้ำหลัก	รหัสลุ่มน้ำหลัก	zone	พิกัด N (m)	พิกัด E (m)	lat_y	long_x	สภาพการใช้งาน (ได้/ไม่ได้)			ผู้สำรวจ		ผู้ดูแล			หมายเหตุ
				ฝน	ระดับน้ำ	รูปภาพ/วิดีโอ												ฝน	ระดับน้ำ	รูปภาพ/วิดีโอ	ชื่อ	ตำแหน่ง	ชื่อ	ตำแหน่ง	เบอร์ติดต่อ	
1	สถานีบ้านหนองจอก		2548	/	/	บ้านหนองจอก	ประสุข	ชุมพวง	นครราชสีมา	มูล	05	48N	1,700,082	251,256	15.36544884	102.6828264	X		นายผย ปุรีแสง	เจ้าพนักงานอุทกวิทยาอาวุโส	ส่วนอุทกวิทยาที่ 1 นครราชสีมา		044-938966	แผงนิออนชำรุด แจ้ง คปว.ของบซ่อมแซมแล้วเมื่อวันที่ 10 ก.ค. 63		
2	สถานีบ้านเหมตำ		2548	/	/	บ้านเหมตำ	ทองหลาง	จักราช	นครราชสีมา	มูล	05	48N	1,666,079	210,168	15.05404805	102.3042634	/		นายผย ปุรีแสง	เจ้าพนักงานอุทกวิทยาอาวุโส	ส่วนอุทกวิทยาที่ 1 นครราชสีมา		044-938966			
3	สถานีสำนักงานทรัพยากรน้ำภาค 5		2548	/	/		หนองบัวศาลา	เมือง	นครราชสีมา	มูล	05	48N	1,658,651	187,314	14.98434362	102.0927946	/		นายผย ปุรีแสง	เจ้าพนักงานอุทกวิทยาอาวุโส	ส่วนอุทกวิทยาที่ 1 นครราชสีมา		044-938966			
4	สถานีบ้านโนน		2548	/	/	บ้านโนน	โป่งแดง	ขามทะเลสอ	นครราชสีมา	มูล	05	48N	1,653,176	182,502	14.93433157	102.0487738	X	X	นายผย ปุรีแสง	เจ้าพนักงานอุทกวิทยาอาวุโส	ส่วนอุทกวิทยาที่ 1 นครราชสีมา		044-938966	แผงนิออนชำรุด แจ้ง คปว.ของบซ่อมแซมแล้วเมื่อวันที่ 10 ก.ค. 63		
5	สถานีบ้านสำโรง		2548	/	/	บ้านสำโรง	สำโรง	โนนไทย	นครราชสีมา	มูล	05	48N	1,675,466	177,695	15.13499841	102.0013222	X	X	นายผย ปุรีแสง	เจ้าพนักงานอุทกวิทยาอาวุโส	ส่วนอุทกวิทยาที่ 1 นครราชสีมา		044-938966	แผงนิออนชำรุด แจ้ง คปว.ของบซ่อมแซมแล้วเมื่อวันที่ 10 ก.ค. 63		
6	สถานีบ้านไร่		2488	/	/	บ้านไร่	ท่าอ่าง	โชคชัย	นครราชสีมา	มูล	05	48N	1,640,361	199,028	14.82054521	102.2037455	X		นายผย ปุรีแสง	เจ้าพนักงานอุทกวิทยาอาวุโส	ส่วนอุทกวิทยาที่ 1 นครราชสีมา		044-938966	แผงนิออนชำรุด แจ้ง คปว.ของบซ่อมแซมแล้วเมื่อวันที่ 10 ก.ค. 63		
7	สถานีวัดสมุทรการ		2548	/	/	วัดสมุทรการ	แซะ	ครบุรี	นครราชสีมา	มูล	05	48N	1,607,146	202,959	14.52102514	102.2439963	X		นายผย ปุรีแสง	เจ้าพนักงานอุทกวิทยาอาวุโส	ส่วนอุทกวิทยาที่ 1 นครราชสีมา		044-938966	แผงนิออนชำรุด แจ้ง คปว.ของบซ่อมแซมแล้วเมื่อวันที่ 10 ก.ค. 63		
8	สถานีปึกธงชัย		2548	/	/		จิว	ปึกธงชัย	นครราชสีมา	มูล	05	48N	1,625,903	178,109	14.68755166	102.0113593	X		นายผย ปุรีแสง	เจ้าพนักงานอุทกวิทยาอาวุโส	ส่วนอุทกวิทยาที่ 1 นครราชสีมา		044-938966	แผงนิออนชำรุด แจ้ง คปว.ของบซ่อมแซมแล้วเมื่อวันที่ 10 ก.ค. 63		
9	สถานีลำปลายมาศ		2551	/	/		หนองคู	ลำปลายมาศ	บุรีรัมย์	มูล	05	48N	1,659,356	265,301	14.99883659	102.8173772	/	/	นายผย ปุรีแสง	เจ้าพนักงานอุทกวิทยาอาวุโส	ส่วนอุทกวิทยาที่ 1 นครราชสีมา		044-938966	แผงนิออนชำรุด แจ้ง คปว.ของบซ่อมแซมแล้วเมื่อวันที่ 10 ก.ค. 63		
10	สถานีบ้านตะโกสิงห์		2551	/	/	บ้านตะโกสิงห์	อีสานเขต	เฉลิมพระเกียรติ	บุรีรัมย์	มูล	05	48N	1,616,523	275,830	14.61274414	102.9189433	X		นายผย ปุรีแสง	เจ้าพนักงานอุทกวิทยาอาวุโส	ส่วนอุทกวิทยาที่ 1 นครราชสีมา		044-938966	แผงนิออนชำรุด แจ้ง คปว.ของบซ่อมแซมแล้วเมื่อวันที่ 10 ก.ค. 63		
11	สถานีชุมชนสันติสุข		2551	/	/	อ.นาเชือก	นาเชือก	นาเชือก	มหาสารคาม	มูล	05	48N	1,746,654	288,963	15.78962886	103.0299176	/		นายผย ปุรีแสง	เจ้าพนักงานอุทกวิทยาอาวุโส	ส่วนอุทกวิทยาที่ 1 นครราชสีมา		044-938966			
12	สถานีสตึก		2551	/	/	อ.สตึก	สตึก	สตึก	บุรีรัมย์	มูล	05	48N	1,692,162	316,657	15.29939127	103.2924219	X	X	นายผย ปุรีแสง	เจ้าพนักงานอุทกวิทยาอาวุโส	ส่วนอุทกวิทยาที่ 1 นครราชสีมา		044-938966	แผงนิออนชำรุด แจ้ง คปว.ของบซ่อมแซมแล้วเมื่อวันที่ 10 ก.ค. 63		
13	สถานีลำชีบ้านละลูน		2551	/	/	บ้านละลูน	หนองเต็ง	กระสัง	บุรีรัมย์	มูล	05	48N	1,645,183	325,584	14.87543817	103.3787622	X	X	นายผย ปุรีแสง	เจ้าพนักงานอุทกวิทยาอาวุโส	ส่วนอุทกวิทยาที่ 1 นครราชสีมา		044-938966	แผงนิออนชำรุด แจ้ง คปว.ของบซ่อมแซมแล้วเมื่อวันที่ 10 ก.ค. 63		
14	สถานีกันตรวงระมวล		2551	/	/	บ้านกันตรวงระมวล	กันตรวงระมวล	ปราสาท	สุรินทร์	มูล	05	48N	1,615,227	344,030	14.60582888	103.5519712	X		นายผย ปุรีแสง	เจ้าพนักงานอุทกวิทยาอาวุโส	ส่วนอุทกวิทยาที่ 1 นครราชสีมา		044-938966	แผงนิออนชำรุด แจ้ง คปว.ของบซ่อมแซมแล้วเมื่อวันที่ 10 ก.ค. 63		
15	สถานีลำเสียวใหญ่บ้านคูพระโกนา		2551	/	/	บ้านคูพระโกนา	สระคู	สุวรรณภูมิ	ร้อยเอ็ด	มูล	05	48N	1,721,923	373,465	15.57181641	103.8198892	X	X	นายผย ปุรีแสง	เจ้าพนักงานอุทกวิทยาอาวุโส	ส่วนอุทกวิทยาที่ 1 นครราชสีมา		044-938966	แผงนิออนชำรุด แจ้ง คปว.ของบซ่อมแซมแล้วเมื่อวันที่ 10 ก.ค. 63		
16	สถานีราชสีห์		2551	/	/	อ.ราชสีห์	เมืองคง	ราชสีห์	ศรีสะเกษ	มูล	05	48N	1,696,183	409,064	15.34066027	104.152813	X	X	นายผย ปุรีแสง	เจ้าพนักงานอุทกวิทยาอาวุโส	ส่วนอุทกวิทยาที่ 1 นครราชสีมา		044-938966	แผงนิออนชำรุด แจ้ง คปว.ของบซ่อมแซมแล้วเมื่อวันที่ 10 ก.ค. 63		
17	สถานีห้วยทับทัน		2551	/	/	อ.ห้วยทับทัน	ห้วยทับทัน	ห้วยทับทัน	ศรีสะเกษ	มูล	05	48N	1,663,906	394,778	15.04833933	104.0210799	/	/	นายผย ปุรีแสง	เจ้าพนักงานอุทกวิทยาอาวุโส	ส่วนอุทกวิทยาที่ 1 นครราชสีมา		044-938966			
18	สถานีห้วยสำราญ/ห้วยขะยุง		2551	/	/	อ.ขุขันธ์	ห้วยเหนือ	ขุขันธ์	ศรีสะเกษ	มูล	05	48N	1,626,846	413,706	14.71399209	104.1983994	/		นายผย ปุรีแสง	เจ้าพนักงานอุทกวิทยาอาวุโส	ส่วนอุทกวิทยาที่ 1 นครราชสีมา		044-938966			

การตรวจสอบความพร้อมสถานีส่งสัญญาณด้วยภาพจากกล้อง CCTV 2564
 สำนักงานทรัพยากรน้ำภาค 5 จ.นครราชสีมา
 วันที่สำรวจ 27 เมษายน 2564

ลำดับ	ชื่อสถานี	รหัสสถานี	ปีที่ก่อสร้าง	ข้อมูลที่ตรวจวัด			หมู่บ้าน	ตำบล	อำเภอ	จังหวัด	ลุ่มน้ำหลัก	รหัสลุ่มน้ำหลัก	zone	พิกัด N (m)	พิกัด E (m)	lat_y	long_x	สภาพการใช้งาน (ได้/ไม่ได้)			ผู้สำรวจ		ผู้ดูแล			หมายเหตุ
				ฝน	ระดับน้ำ	รูปภาพ/วิดีโอ												ฝน	ระดับน้ำ	รูปภาพ/วิดีโอ	ชื่อ	ตำแหน่ง	ชื่อ	ตำแหน่ง	เบอร์ติดต่อ	
1	โรงเรียนเทศบาล 4	0501			/	/		ในเมือง	เมือง	นครราชสีมา	มูล	05	48N	1,658,672	187,324	14.984534	102.092885		/	x	นายเผย บุรีแสง	เจ้าพนักงานอุทกวิทยาอาวุโส	ส่วนอุทกวิทยาที่ 1 นครราชสีมา	เจ้าพนักงานอุทกวิทยาชำนาญการ	044-938966	
2	สตึก	0502			/	/		สตึก	สตึก	บุรีรัมย์	มูล	05	48N	1,692,162	316,657	15.299391	103.292422		/	/	นายเผย บุรีแสง	เจ้าพนักงานอุทกวิทยาอาวุโส	ส่วนอุทกวิทยาที่ 1 นครราชสีมา	เจ้าพนักงานอุทกวิทยาชำนาญการ	044-938966	

การตรวจสอบความพร้อมสถานีอุตุ - อุทกวิทยา 2564
สำนักงานทรัพยากรน้ำภาค 5 จ.นครราชสีมา
วันที่สำรวจ 27 เมษายน 2564

ลำดับ	รหัสสถานี	ชื่อสถานี	ตำบล	อำเภอ	จังหวัด	HYD	MET	Zone	Lat_Y	Long_X	สภาพการใช้งาน	ผู้ดูแล	เบอร์ติดต่อ	หมายเหตุ
1	050101	บ้านส้ม	ท่าช้าง	เฉลิมพระเกียรติ	นครราชสีมา	/		48	15.020246	102.283611	ปกติ	น.ส.เสาวภาคย์ แก้วมน	087-9572984	
2	050102	บ้านขามกลาง	ดงใหญ่	พิมาย	นครราชสีมา	/		48	15.319127	102.600787	ปกติ	น.ส.รัตนาวลี จิตรชื่อ	086-1429976	
3	050103	บ้านท่าหว้า	ชุมพวง	ชุมพวง	นครราชสีมา	/		48	15.365343	102.748100	ปกติ	นางน้อม ดินอาสา	099-8714261,0953091655	
4	050504	ศูนย์สำรวจอุทกวิทยานครราชสีมา	หนองบัวศาลา	เมือง	นครราชสีมา		/	48	14.935256	102.133788	ปกติ	ส่วนอุทกวิทยาที่ 1 นครราชสีมา	044-938966	
5	050104	สถานีบ้านบุ่งเบา	บ้านแพ	พุทไธสง	บุรีรัมย์	/		48	15.435302	103.012543	ปกติ	นายทอง ยามรัมย์	087-2580032	
6	050107	บ้านนาแซง	แคนดง	แคนดง	บุรีรัมย์	/		48	15.355267	103.156105	ปกติ	นายอนุรักษ์ เจริรัมย์	872-407788	
7	050105	สถานีอ.สตึก	สตึก	สตึก	บุรีรัมย์	/		48	15.299779	103.292354	ปกติ	น.ส.บ็อง สายรัตน์	085-4160687, 088-7166683	
8	051603	บ้านละลูน	หนองเต็ง	กระสัง	บุรีรัมย์	/		48	14.875516	103.378297	ปกติ	นางพิน ชันติวงศ์	082-7574179	
9	050106	สถานีอ.ชุมพลบุรี	ชุมพลบุรี	ชุมพลบุรี	สุรินทร์	/		48	15.308511	103.402479	ปกติ	นายโสภณ สร้อยแสง	082-1426614	
10	050108	บ้านท่าตูม	ท่าตูม	ท่าตูม	สุรินทร์	/		48	15.330060	103.682121	ปกติ	นายผล พันธุระ	064-8097262	
11	050109	บ้านดงเค็ง	กุดขาคิม	รัตนบุรี	สุรินทร์	/		48	15.409538	103.827155	ปกติ	นายนำพล คุณนาม	089-9488108	
12	050110	บ้านเตย	ทุ่งกุลา	สุวรรณภูมิ	ร้อยเอ็ด	/		48	15.463139	103.850947	ปกติ	นายอ่อน วัฒนพรม		
13	050111	บ้านหมากยาง	ท่าหาดยาว	โพธาราย	ร้อยเอ็ด	/		48	15.463521	103.893894	ปกติ	นางกองสี สร้อยเสนา	098-5094190	

ภาคผนวก 3

ความพร้อมด้านความมั่นคงของอ่างเก็บน้ำ

การสำรวจความมั่นคงของเขื่อน และอาคารประกอบ 2564
สำนักงานทรัพยากรน้ำภาค 5 จ.นครราชสีมา
วันที่สำรวจ 5 พฤษภาคม 2564

ลำดับ	ชื่ออ่างเก็บน้ำ	ละติจูด	ลองจิจูด	ตำบล	อำเภอ	จังหวัด	ความจุ (ล้าน ลบ.ม.)	ความจุกักเก็บ (ล้าน ลบ.ม.)	ปีที่ก่อสร้าง	ภาค	ลุ่มน้ำ	สถานะถ่ายโอน	ปีถ่ายโอน	สภาพการใช้งาน ปัจจุบัน	DWR1_11	หมายเหตุ
1	อ่างเก็บน้ำบ้านโคกกรวด	14.51287231	102.2954047	เฉลียง	ครบุรี	นครราชสีมา	>2 ล้าน ลบ.ม.	1.48	2524	ภาคตะวันออกเฉียงเหนือ	แม่น้ำมูล	ยังไม่ถ่ายโอน	-	ใช้ได้	สทภ.5	
2	อ่างเก็บน้ำบึงถนนหักใหญ่	15.25837215	101.7504289	กุดพิมาน	ด่านขุนทด	นครราชสีมา	>2 ล้าน ลบ.ม.	6.13	2543	ภาคตะวันออกเฉียงเหนือ	แม่น้ำมูล	ยังไม่ถ่ายโอน	-	ใช้ได้	สทภ.5	
3	อ่างเก็บน้ำหนองละหานทรายเก่า	14.47644925	103.1319447	หินลาด	บ้านกรวด	บุรีรัมย์	>2 ล้าน ลบ.ม.	0.77	2531	ภาคตะวันออกเฉียงเหนือ	แม่น้ำมูล	ยังไม่ถ่ายโอน	-	ใช้ได้	สทภ.5	
4	อ่างเก็บน้ำกุดชมพู	15.19418566	104.3609693	คอนกาม	ยางชุมน้อย	ศรีสะเกษ	>2 ล้าน ลบ.ม.	2.94	2532	ภาคตะวันออกเฉียงเหนือ	แม่น้ำมูล	ยังไม่ถ่ายโอน	-	ใช้ได้	สทภ.5	