

# การวิเคราะห์เพื่อกำหนด พื้นที่เสี่ยงอุทกภัย

มิถุนายน-ธันวาคม ปี 2565

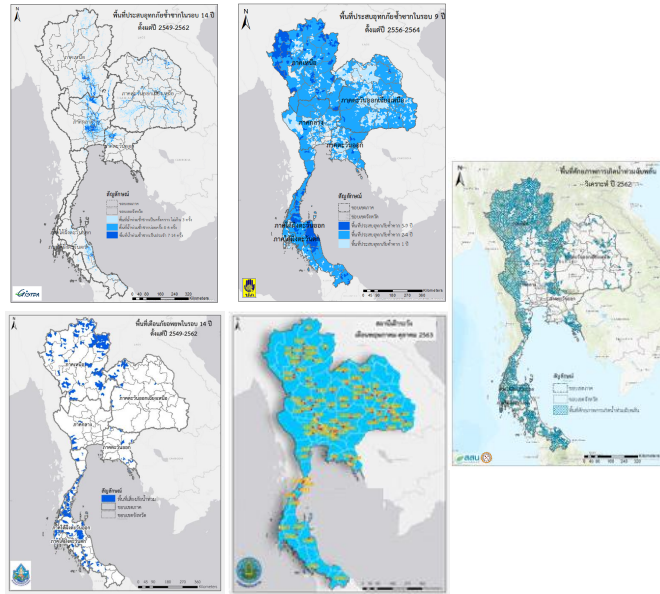
โดย สถาบันสารสนเทศทรัพยากรน้ำ (องค์การมหาชน)  
กระทรวงการอุดมศึกษา วิทยาศาสตร์ วิจัยและนวัตกรรม

3 มิถุนายน 2565

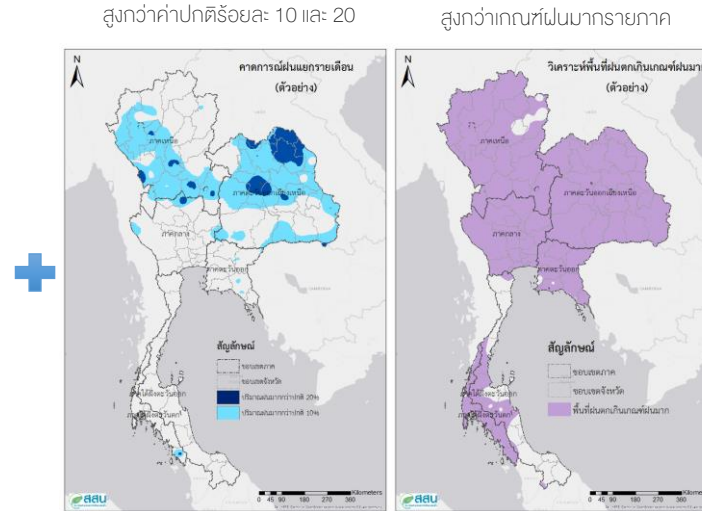


# หลักการการวิเคราะห์

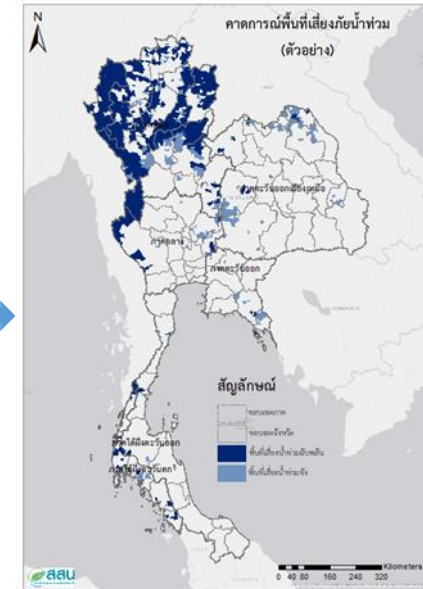
แผนที่เสี่ยงอุทกภัยที่หน่วยงานจัดทำไว้  
(แยกวิเคราะห์เป็นรายเดือน)



แผนการณภัยรายเดือนในระบบ ONEMAP



พื้นที่เสี่ยงน้ำท่วมรายเดือน



# ข้อมูลสนับสนุนการวิเคราะห์

## ข้อมูลแผนที่เสี่ยงอุทกภัยที่หน่วยงานจัดทำไว้ (Baseline potential risk maps)

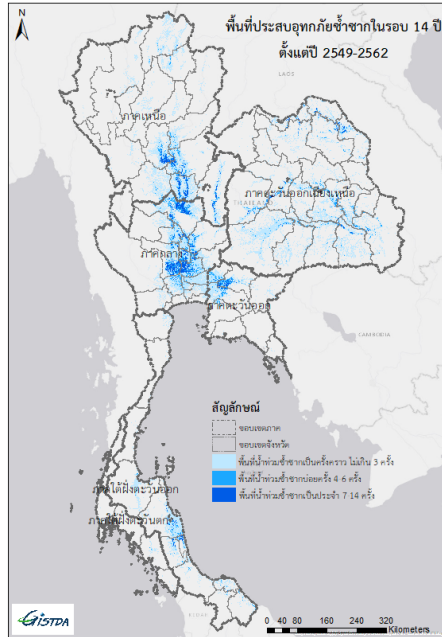
- กรมป้องกันและบรรเทาสาธารณภัยพื้นที่น้ำท่วม 9 ปี (2556-2564)\* (ปรับปรุงฐานข้อมูลล่าสุดปี 2564)
- สทอภ.แผนที่น้ำท่วมจากภาพถ่ายดาวเทียม 14 ปี (2549-2562)
- กรมทรัพยากรน้ำพื้นที่เตือนภัยอพยพ 14 ปี (2549-2562)
- กรมชลประทานสถานีเฝ้าระวังเดือนพฤษภาคม-ตุลาคม ปี 2563
- กรมทรัพยากรธรณี และ สสน. พื้นที่ศักยภาพการเกิดน้ำท่วมฉับพลัน (2562)
- ข้อมูลประกอบอื่น ๆ เช่นลำน้ำเส้นทางน้ำ

## ข้อมูลฝนคาดการณ์รายเดือนในระบบ ONEMAP \*(ใช้คาดการณ์ฝนสูงสุด MAX ONEMAP ในการวิเคราะห์)

- กรมอุตุนิยมวิทยา ผลคาดการณ์ฝนรายเดือนมิถุนายน-พฤศจิกายน ปี 2565  
และปริมาณฝนตรวจวัดเดือนพฤษภาคม ปี 2565
- สสน. ผลคาดการณ์ฝนรายเดือนมิถุนายน -ธันวาคม ปี 2565

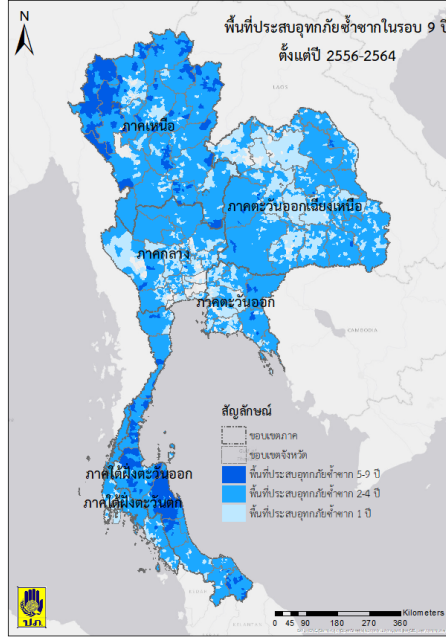
# ข้อมูลแผนที่เสี่ยงอุทกภัยที่หน่วยงานจัดทำไว้

พื้นที่เสี่ยงอุทกภัย  
จากข้อมูลพื้นที่น้ำท่วมซ้ำซาก



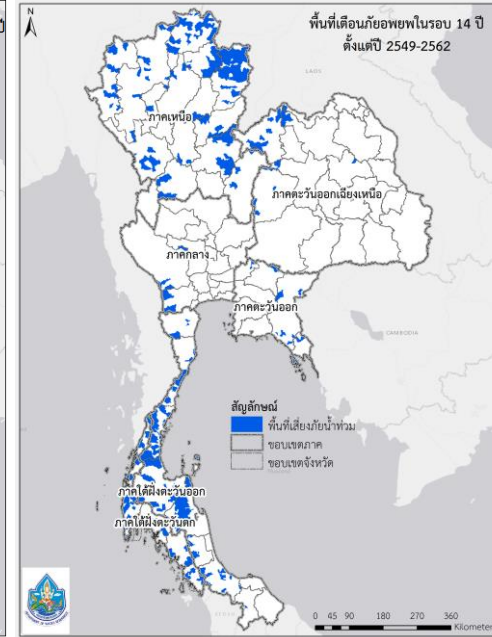
ที่มา: สลาก.

พื้นที่น้ำท่วมซ้ำซาก 9 ปี  
(2556-2564)



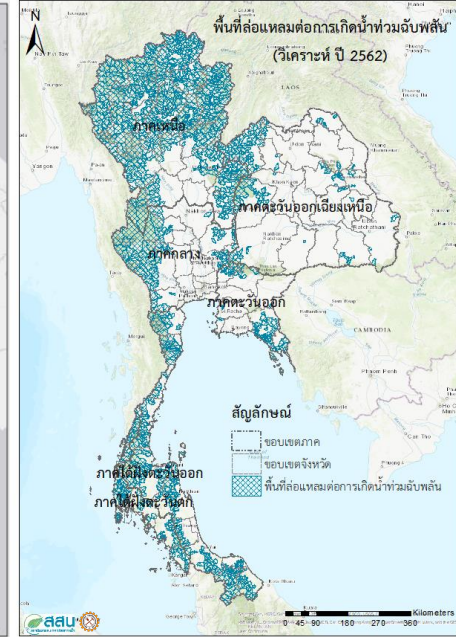
ที่มา: กรมป้องกันและบรรเทาสาธารณภัย

พื้นที่เตือนภัยอพยพในรอบ 14 ปี  
(2549-2562)



ที่มา: กรมทรัพยากรน้ำ

พื้นที่ล่อแหลมต่อการเกิดน้ำท่วมฉับพลัน  
(วิเคราะห์ ปี 2562)

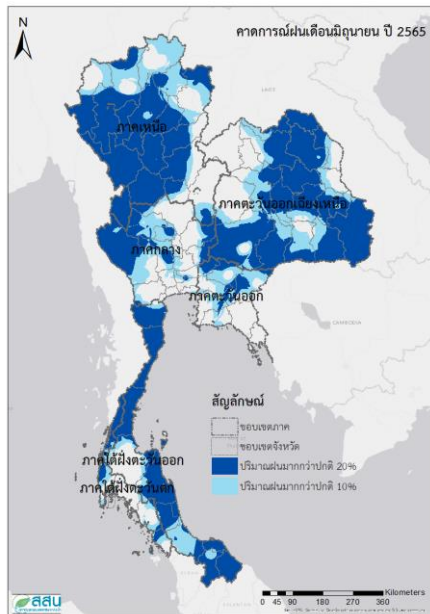


ที่มา: กรมทรัพยากรน้ำ และ สสน.

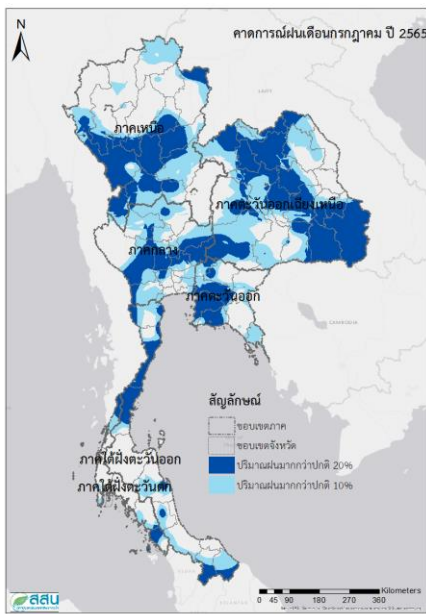


# คาดการณ์ฝนสูงสุดเดือนมิถุนายน-กันยายน ปี 2565 ในระบบ ONEMAP

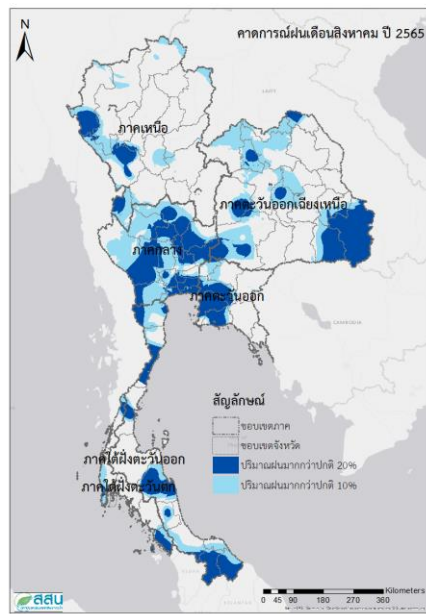
มิถุนายน ปี 2565



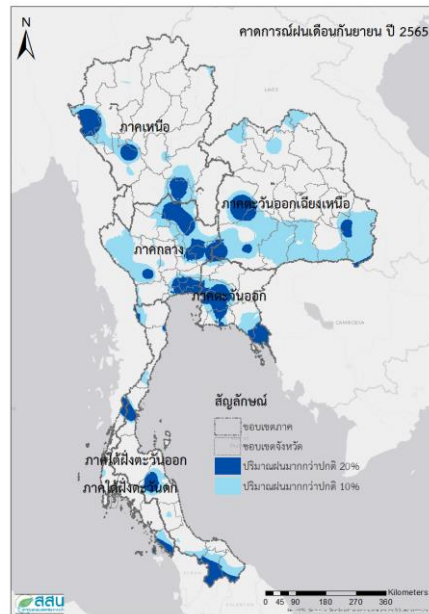
กรกฎาคม ปี 2565



สิงหาคม ปี 2565

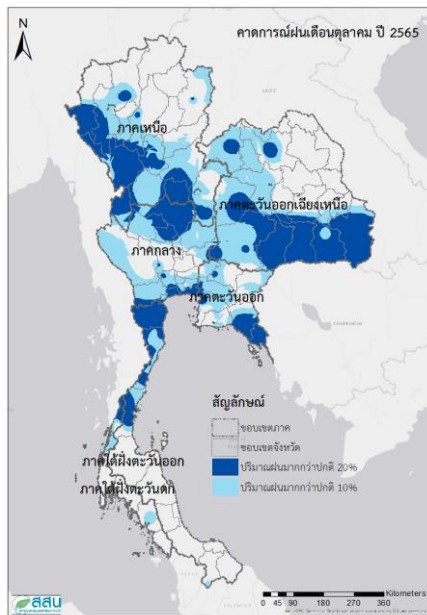


กันยายน ปี 2565

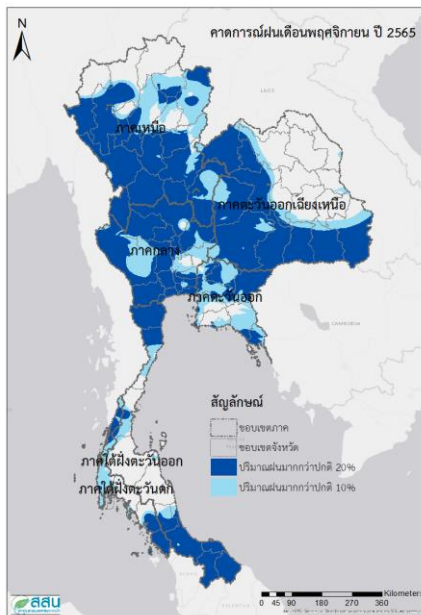


# คาดการณ์ฝน**สูงสุด**เดือนตุลาคม-ธันวาคม ปี 2565 ในระบบ ONEMAP

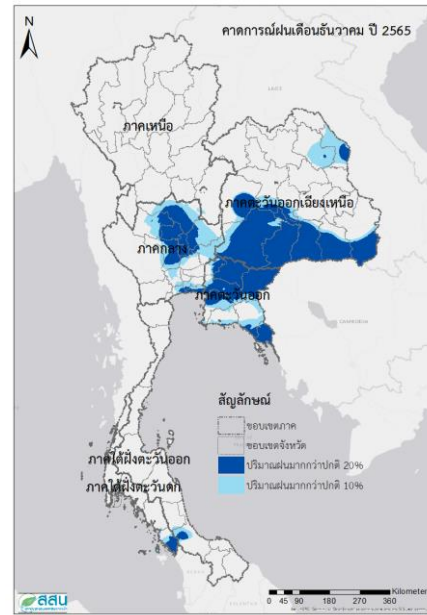
ตุลาคม ปี 2565



พฤศจิกายน ปี 2565

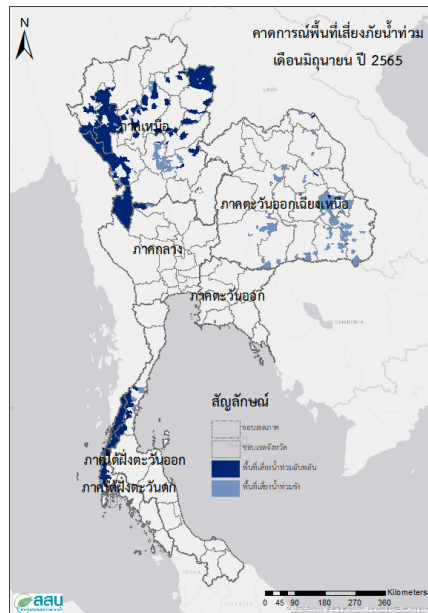


ธันวาคม ปี 2565

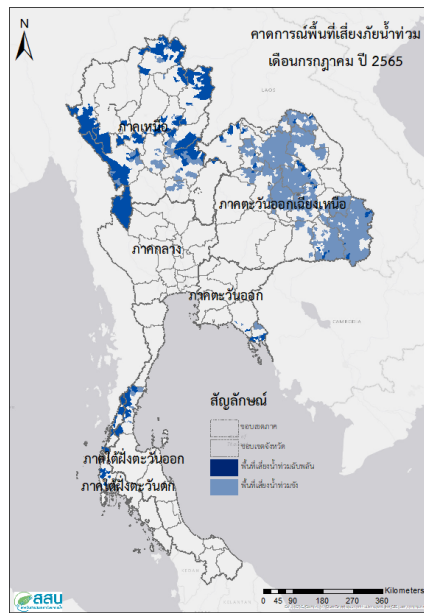


# พื้นที่เสี่ยงอุทกภัยเดือนมิถุนายน-กันยายน ปี 2565

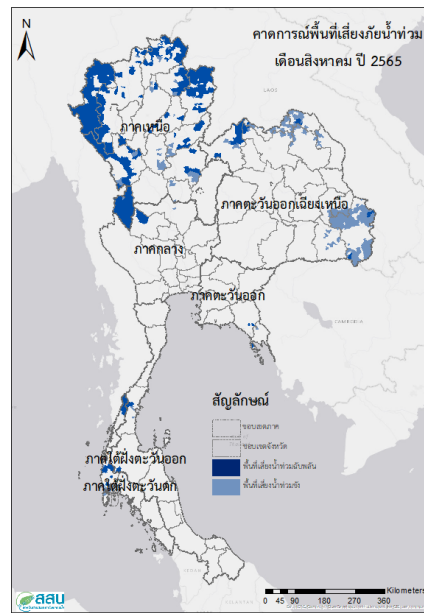
มิถุนายน ปี 2565



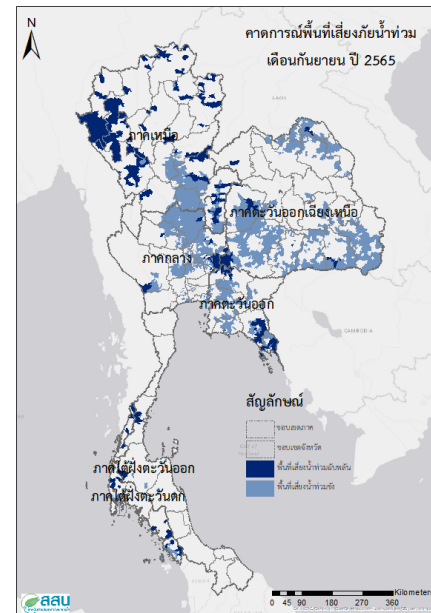
กรกฎาคม ปี 2565



สิงหาคม ปี 2565

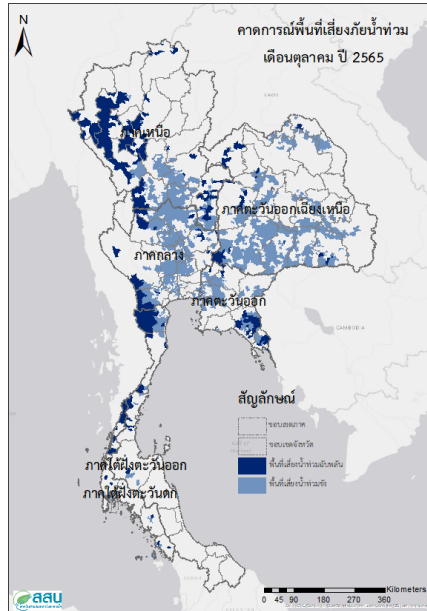


กันยายน ปี 2565

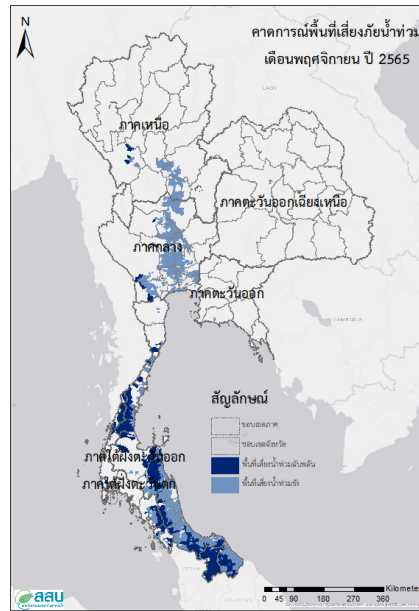


# พื้นที่เสี่ยงอุทกภัยเดือนตุลาคม-ธันวาคม ปี 2565

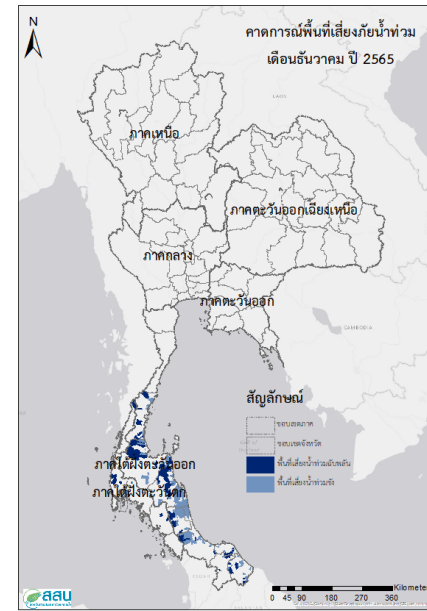
ตุลาคม ปี 2565



พฤศจิกายน ปี 2565



ธันวาคม ปี 2565





# สรุปพื้นที่เสี่ยงอุทกภัยเดือนมิถุนายน–ธันวาคม ปี 2565

(จำนวนพื้นที่เสี่ยงภัยอุทกภัยเดือนมิถุนายน – ธันวาคม ปี 2565 )							
ขอบเขต	มิถุนายน	กรกฎาคม	สิงหาคม	กันยายน	ตุลาคม	พฤศจิกายน	ธันวาคม*
จังหวัด	28	37	32	63	67	36	11
อำเภอ	135	261	152	425	436	251	79
ตำบล	481	1,412	532	1,939	2,074	1,371	230

## ข้อควรทราบ:

การวิเคราะห์หาพื้นที่เสี่ยงอุทกภัยอาศัยคาดการณ์ฝนสูงสุดในระบบ ONEMAP ที่มีการปรับปรุงทุกเดือน  
ดังนั้นในอนาคตผลการวิเคราะห์พื้นที่เสี่ยงอาจมีการเปลี่ยนแปลงได้

ดาวน์โหลดข้อมูล : <https://drive.hii.or.th/s/CSSTAyNGSt7Qkbf>

หมายเหตุ: \* คาดการณ์เดือนธันวาคม ใช้คาดการณ์ฝนจากสสน.

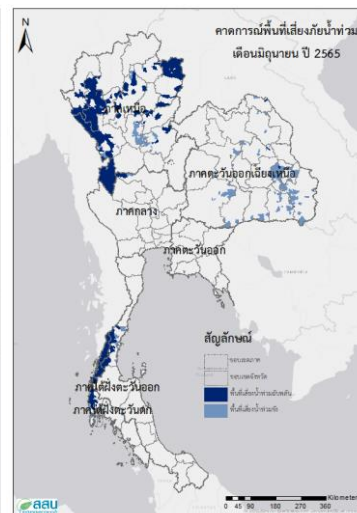
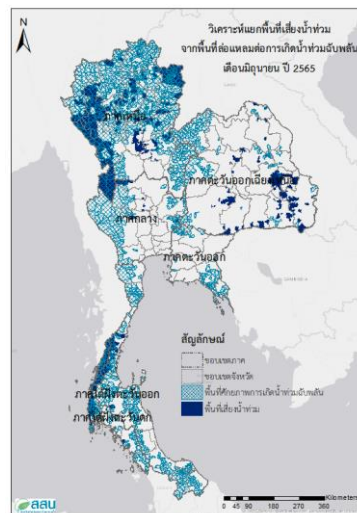
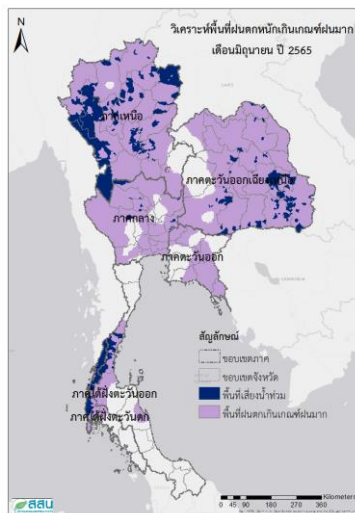
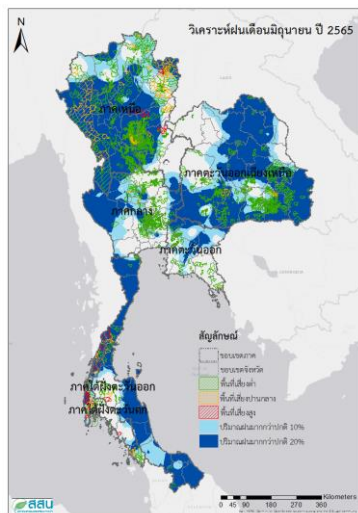
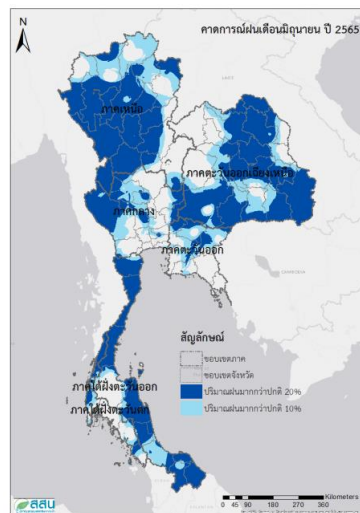


# BACKUP

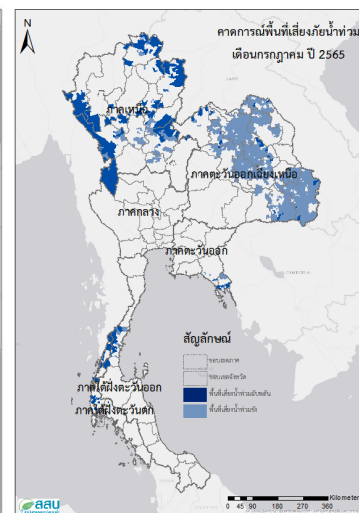
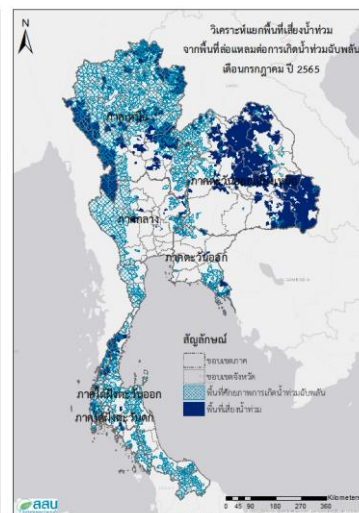
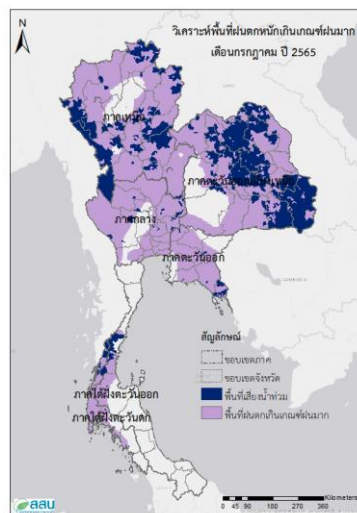
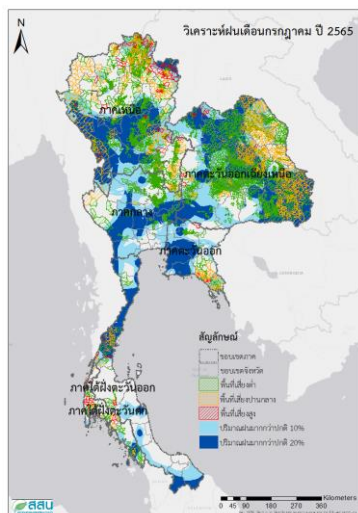
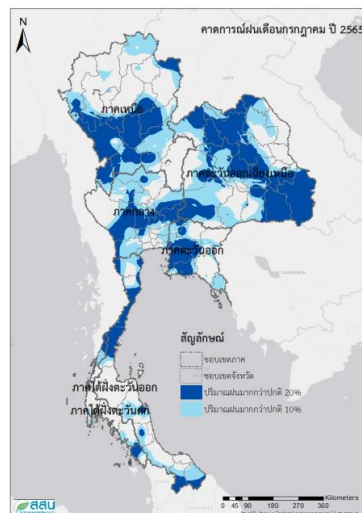
---



# ขั้นตอนการกำหนดพื้นที่เสี่ยงอุทกภัยเดือนมิถุนายน ปี 2565

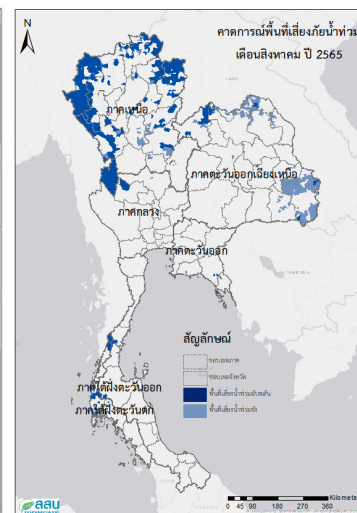
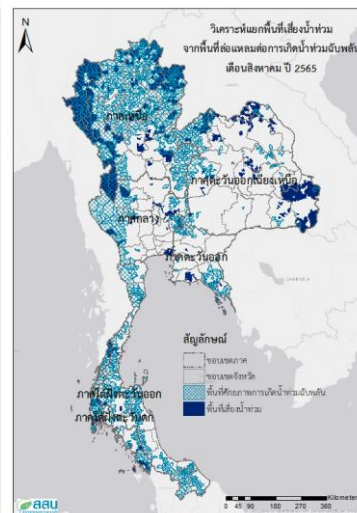
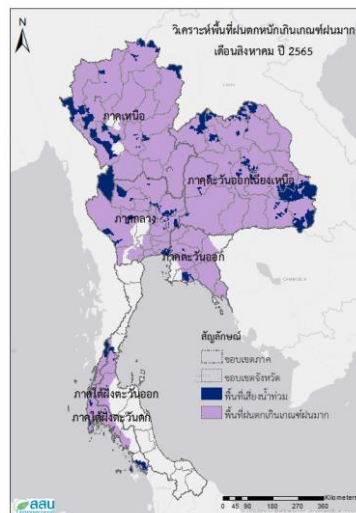
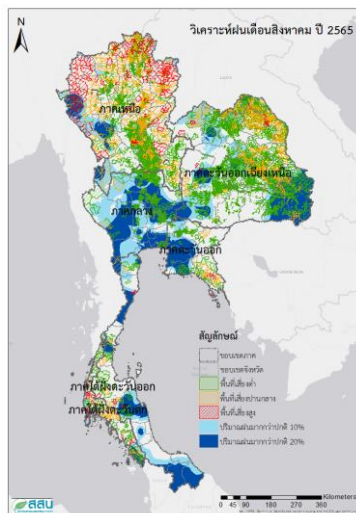
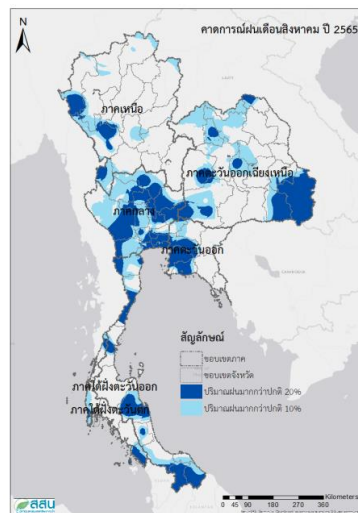


# ขั้นตอนการกำหนดพื้นที่เสี่ยงอุทกภัยเดือนกรกฎาคม ปี 2565

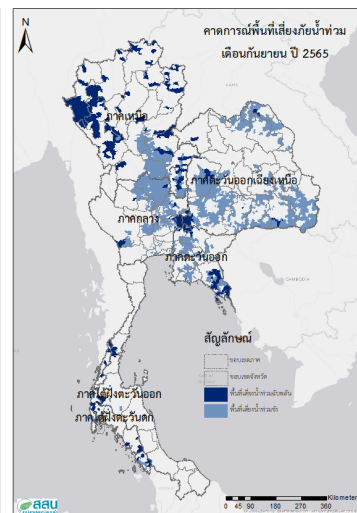
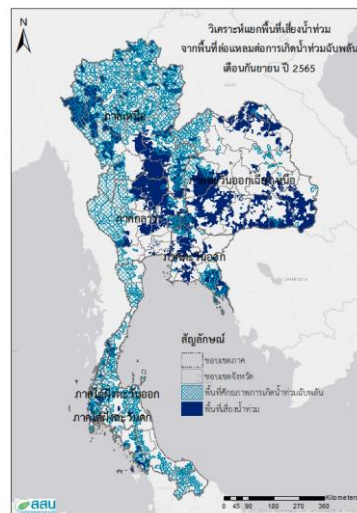
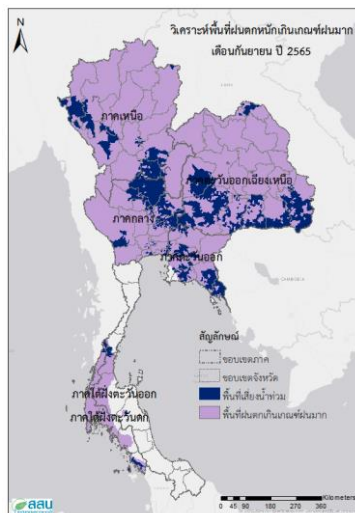
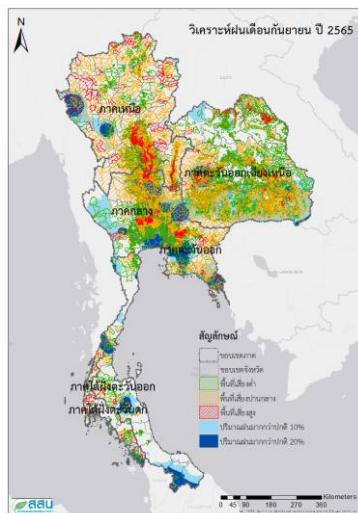
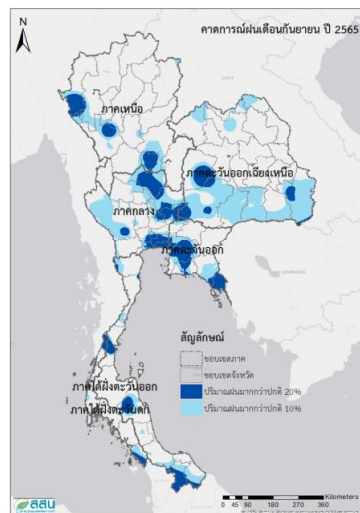




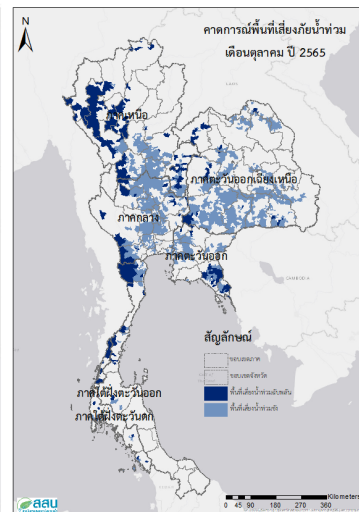
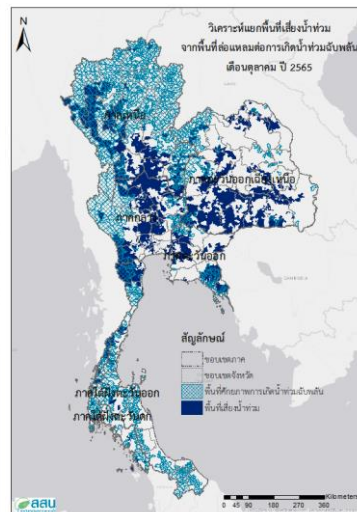
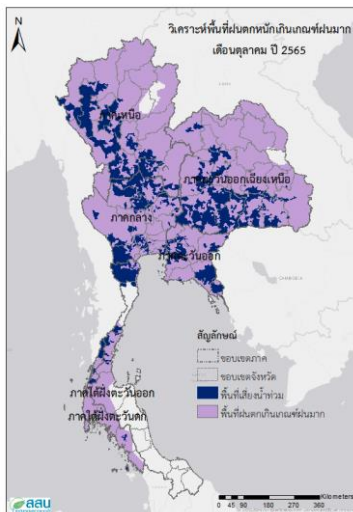
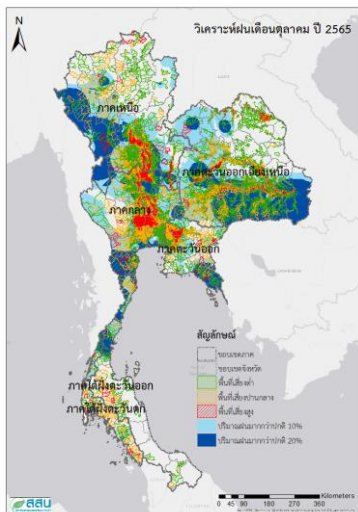
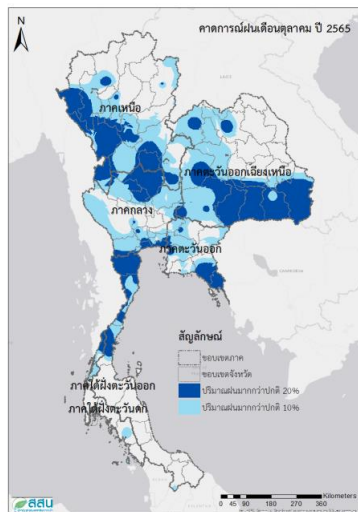
# ขั้นตอนการกำหนดพื้นที่เสี่ยงอุทกภัยเดือนสิงหาคม ปี 2565



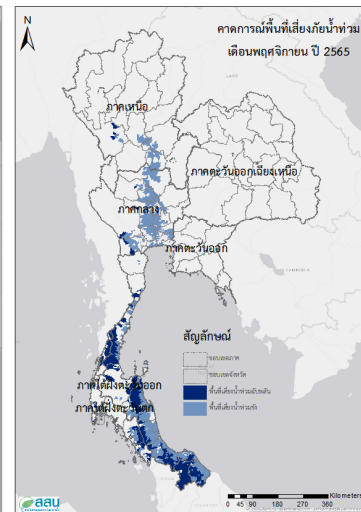
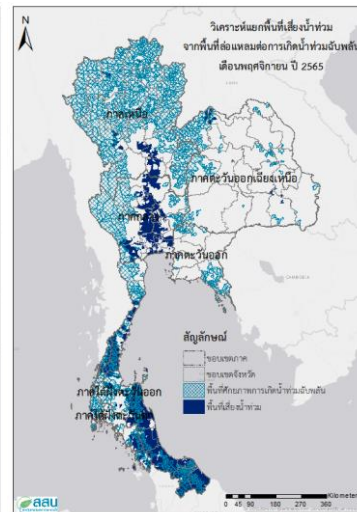
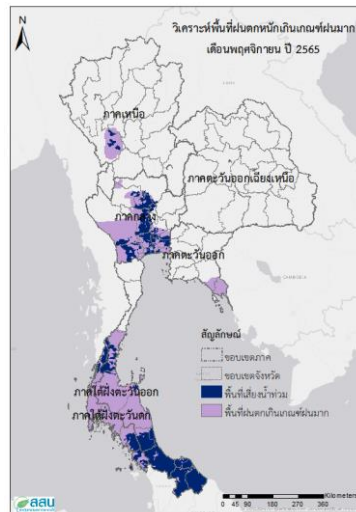
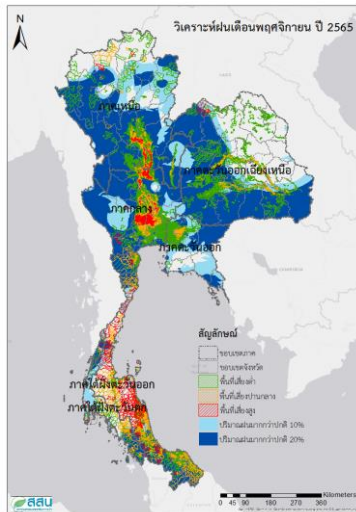
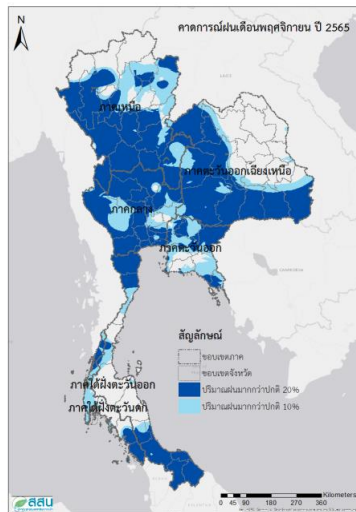
# ขั้นตอนการกำหนดพื้นที่เสี่ยงอุทกภัยเดือนกันยายน ปี 2565



# ขั้นตอนการกำหนดพื้นที่เสี่ยงอุทกภัยเดือนตุลาคม ปี 2565

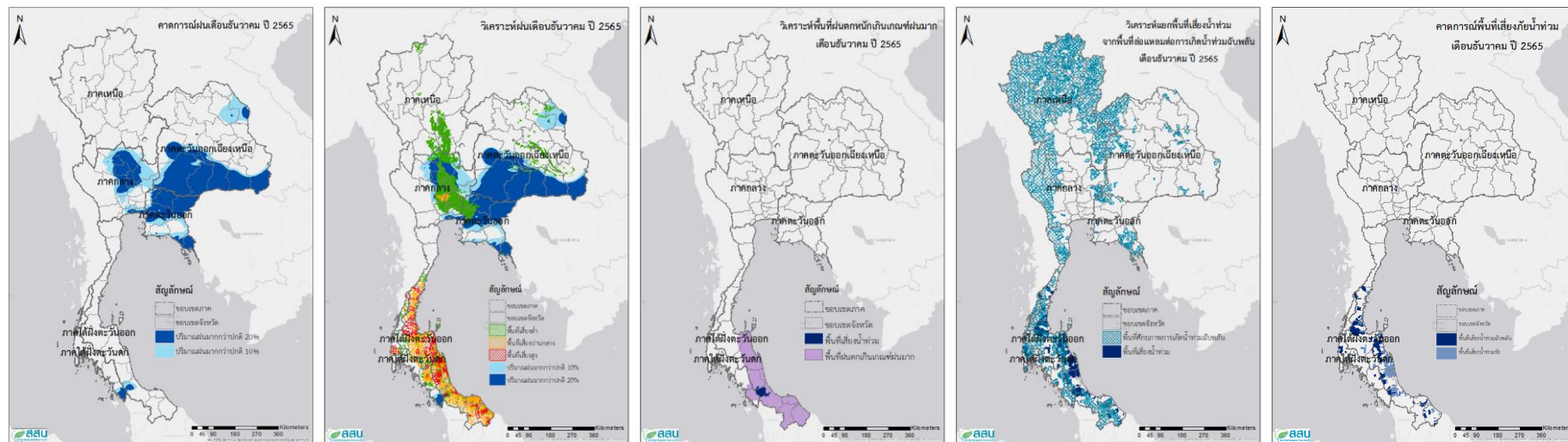


# ขั้นตอนการกำหนดพื้นที่เสี่ยงอุทกภัยเดือนพฤศจิกายน ปี 2565





# ขั้นตอนการกำหนดพื้นที่เสี่ยงอุทกภัยเดือนธันวาคม ปี 2565



หมายเหตุ : คาดการณ์ฝนเดือนธันวาคม 2565 ใช้คาดการณ์ฝนของสสน.