



แผนปฏิบัติการ บรรเทาภาวะน้ำท่วมและภาวะน้ำแล้ง ตามปฏิทินการบริหารจัดการน้ำ ปี 2565

สำนักงาน ทรัพยากรน้ำภาค

6



ศูนย์อำนวยการติดตาม
และแก้ไขปัญหาน้ำแล้งและน้ำท่วม
ศูนย์ป้องกันวิกฤติน้ำ และสำนักงานทรัพยากรน้ำภาค 6
ปี พ.ศ. 2565 - 2566

คำนำ

ตามมติคณะรัฐมนตรี เมื่อวันที่ 3 พฤษภาคม 2565 รับทราบมาตรการรับมือฤดูฝน ปี 2565 และโครงการเพิ่มประสิทธิภาพการบริหารจัดการทรัพยากรน้ำในช่วงฤดูฝน ปี 2565 และการกักเก็บน้ำเพื่อฤดูแล้ง ปี 2565/2566 โดยมอบหมายหน่วยงานที่เกี่ยวข้องจัดทำแผนปฏิบัติการตามมาตรการต่อไป โดยมาตรการที่ 7 ได้มอบหมายให้กรมทรัพยากรน้ำเตรียมความพร้อม และวางแผนเครื่องจักร เครื่องมือ ประจำพื้นที่เสี่ยงน้ำท่วม และฝนน้อยกว่าค่าปกติ ให้แล้วเสร็จภายในเดือนกรกฎาคม พ.ศ. 2565

ดังนั้นกรมทรัพยากรน้ำจึงได้จัดทำแผนปฏิบัติการบรรเทาภาวะน้ำท่วมและภาวะน้ำแล้ง ประจำปี 2565/2566 ของสำนักงานทรัพยากรน้ำภาค 6 เพื่อเป็นการเตรียมความพร้อม การกำหนดแผนงาน และมาตรการเชิงปฏิบัติด้านการบรรเทาภาวะวิกฤติในแต่ละพื้นที่ โดยแผนปฏิบัติการฯ ฉบับนี้ มีวัตถุประสงค์เพื่อให้เจ้าหน้าที่ของกรมทรัพยากรน้ำและผู้ที่เกี่ยวข้อง ทราบถึงกระบวนการปฏิบัติงาน การเตรียมความพร้อมด้านต่าง ๆ แผนปฏิบัติการบรรเทาภาวะน้ำท่วมและภาวะน้ำแล้ง และรายชื่อเจ้าหน้าที่ในการติดต่อประสานงานของสำนักงานทรัพยากรน้ำภาค 6

สุดท้ายนี้ ศูนย์ป้องกันวิกฤติน้ำ ขอขอบพระคุณทุกหน่วยงานภายในกรมทรัพยากรน้ำในการรวบรวมข้อมูลด้านต่างๆ โดยเฉพาะอย่างยิ่งสำนักงานทรัพยากรน้ำภาค 6 ที่ร่วมกันจัดทำแผนปฏิบัติการบรรเทาภาวะน้ำท่วมและภาวะน้ำแล้งให้แล้วเสร็จ และเป็นไปตามวัตถุประสงค์ที่ได้กำหนดไว้

ศูนย์ป้องกันวิกฤติน้ำ

**แผนปฏิบัติการบรรเทาภาวะน้ำท่วมและภาวะน้ำแล้ง
ของสำนักงานทรัพยากรน้ำภาค 6**

ตามปฏิทินการบริหารจัดการทรัพยากรน้ำ ของ สำนักงานทรัพยากรน้ำแห่งชาติ

เนื้อหา	หน้า
แผนปฏิบัติการบรรเทาภาวะน้ำท่วมและภาวะน้ำแล้งของสำนักงานทรัพยากรน้ำภาค 6	1
1. บทนำ	1
2. วัตถุประสงค์	1
3. ประโยชน์ที่ได้รับ	2
4. สรุปผลการให้ความช่วยเหลือของสำนักงานทรัพยากรน้ำภาค 6	2
4.1 ผลการให้ความช่วยเหลือพื้นที่ประสบปัญหาอุทกภัยตั้งแต่ ปี พ.ศ. 2560 – 2564	2
4.2 ผลการให้ความช่วยเหลือพื้นที่ประสบปัญหาภัยแล้งตั้งแต่ ปี พ.ศ. 2558 – 2564	2
5. งบประมาณที่ได้รับการจัดสรร	3
6. ข้อมูลเชิงพื้นที่	3
6.1 พื้นที่รับผิดชอบของสำนักงานทรัพยากรน้ำภาค 6	3
6.2 พื้นที่เสี่ยงน้ำท่วม	3
6.3 พื้นที่เสี่ยงภัยแล้ง	7
7. ข้อมูลความพร้อมด้านอุปกรณ์/เครื่องมือ/อาคารชลศาสตร์	10
7.1 ความพร้อมด้านสถานีตรวจวัดสถานการณ์น้ำ	10
7.2 ความพร้อมด้านอุปกรณ์และเครื่องมือ	10
8. ข้อมูลความพร้อมด้านบุคลากร	13
8.1 เจ้าหน้าที่ด้านเฝ้าระวังสถานการณ์ด้านภาวะน้ำท่วมและภาวะน้ำแล้ง	13
8.2 เจ้าหน้าที่ด้านการปฏิบัติงานเชิงพื้นที่รายจังหวัด	13
8.3 รายชื่อผู้รู้ประจำสถานีเตือนภัยล่วงหน้าน้ำหลาก-ดินถล่มในพื้นที่	13
8.4 รายชื่อเจ้าหน้าที่ส่วนกลางในการติดตามสถานการณ์ด้านภาวะน้ำท่วมและภาวะน้ำแล้ง	14
9. แผนปฏิบัติการบรรเทาภาวะน้ำท่วมและภาวะน้ำแล้ง	15
9.1 แผนปฏิบัติการเพื่อรับสถานการณ์น้ำท่วมหลากดินโคลนถล่มประจำเดือน พฤษภาคม - ตุลาคม 2565	15
9.2 แผนปฏิบัติการในการรับสถานการณ์น้ำแล้ง	18
ภาคผนวก 1 พื้นที่เสี่ยงน้ำท่วมเดือนกรกฎาคม – ธันวาคม ในขอบเขตสำนักงานทรัพยากรน้ำภาค 6	
ภาคผนวก 2 พื้นที่เสี่ยงภัยแล้ง ในพื้นที่นอกเขตชลประทานในขอบเขตสำนักงานทรัพยากรน้ำภาค 6	
ภาคผนวก 3 ความพร้อมด้านสถานีตรวจวัดสถานการณ์น้ำ (สถานี Early Warning โทรมมาตร กล้อง CCTV และสถานีอุตุ-อุทกวิทยา)	
ภาคผนวก 4 ความพร้อมด้านความมั่นคงของอ่างเก็บน้ำ	

แผนปฏิบัติการบรรเทาภาวะน้ำท่วมและภาวะน้ำแล้งของสำนักงานทรัพยากรน้ำภาค 6

1. บทนำ

กรมทรัพยากรน้ำ ในฐานะที่เป็นหน่วยงานปฏิบัติในสังกัดกระทรวงทรัพยากรธรรมชาติและสิ่งแวดล้อม มีภารกิจรับผิดชอบเกี่ยวกับทรัพยากรน้ำผิวดินในพื้นที่นอกเขตชลประทาน/พื้นที่เกษตรน้ำฝน จำนวน 117 ล้านไร่ ซึ่งศักยภาพด้านทรัพยากรน้ำของพื้นที่จะขึ้นอยู่กับปริมาณฝนที่ตกในพื้นที่เป็นหลัก เนื่องจากไม่มีแหล่งเก็บกักน้ำขนาดใหญ่และระบบชลประทาน ที่จะใช้สามารถควบคุมปริมาณน้ำและการใช้น้ำของพื้นที่ได้ ทำให้พื้นที่นอกเขตชลประทาน ต้องเผชิญเหตุกับปัญหาภัยพิบัติอันเกิดจากน้ำ ไม่ว่าจะเป็นปัญหาภาวะน้ำท่วมและปัญหาภาวะน้ำแล้ง และเนื่องจากปัจจัยของการเกิดเหตุวิกฤติน้ำในพื้นที่นอกเขตชลประทานไม่สามารถควบคุมได้ การเตรียมความพร้อมในการเผชิญเหตุจึงเป็นสิ่งสำคัญ เพื่อให้หน่วยงานมีความพร้อมในการช่วยเหลือประชาชนที่ได้รับความเดือดร้อนจากปัญหาวิกฤติน้ำได้อย่างมีประสิทธิภาพ ซึ่งกรมทรัพยากรน้ำ ได้รับการจัดสรรงบประมาณในการบริหารจัดการเพื่อรองรับสภาวะวิกฤติน้ำ ตั้งแต่ปีงบประมาณ พ.ศ. 2556 ถึงปัจจุบัน โดยได้จัดสรรงบประมาณดังกล่าว ลงสู่สำนักงานทรัพยากรน้ำภาค 6 เพื่อใช้ปฏิบัติงานให้ความช่วยเหลือประชาชนที่ได้รับความเดือดร้อนจากปัญหาภาวะน้ำแล้งและภาวะน้ำท่วม จึงต้องมีการจัดทำแผนปฏิบัติการบรรเทาภาวะน้ำแล้งและภาวะน้ำท่วม เพื่อใช้เป็นคู่มือในการปฏิบัติงานร่วมกับหน่วยงานที่เกี่ยวข้อง และทำให้การใช้จ่ายงบประมาณและผลการปฏิบัติงานช่วยเหลือประชาชนที่ได้รับความเดือดร้อนจากภัยพิบัติด้านน้ำเป็นไปอย่างมีประสิทธิภาพ

นอกจากนี้ สำนักงานทรัพยากรน้ำแห่งชาติ ซึ่งเป็นหน่วยงานกำกับนโยบายด้านทรัพยากรน้ำของประเทศ ได้กำหนดให้หน่วยงานที่เกี่ยวข้องปฏิบัติตามปฏิทินการบริหารจัดการทรัพยากรน้ำช่วงฤดูฝนและฤดูแล้ง โดยกรมทรัพยากรน้ำเป็นหนึ่งในหน่วยงานที่ต้องถือปฏิบัติตามปฏิทินดังกล่าว จึงจัดทำแผนปฏิบัติการบรรเทาภาวะน้ำแล้งและภาวะน้ำท่วม เพื่อตอบสนองนโยบายของสำนักงานทรัพยากรน้ำแห่งชาติ

2. วัตถุประสงค์

1) เพื่อเป็นการเตรียมความพร้อมในการรับมือกับภาวะน้ำแล้งและภาวะน้ำท่วมของกรมทรัพยากรน้ำ โดยเฉพาะการเตรียมความพร้อมของระบบปฏิบัติการเฝ้าระวังและเตือนภัยล่วงหน้าน้ำหลาก-ดินถล่ม (Early Warning System) ระบบตรวจวัดสถานการณ์น้ำทางไกลอัตโนมัติ อุปกรณ์เครื่องมือ (เครื่องสูบน้ำ รถบรรทุกน้ำ รถยนต์บรรทุก เรือท้องแบน) ความพร้อมด้านความมั่นคงแข็งแรงของอาคารชลศาสตร์ ความพร้อมของเจ้าหน้าที่ด้านการเฝ้าระวังสถานการณ์ เจ้าหน้าที่ด้านการปฏิบัติงานเชิงพื้นที่รายจังหวัด และรายชื่อผู้รู้ประจำสถานีเตือนภัยล่วงหน้าน้ำหลาก-ดินถล่มในพื้นที่

2) เพื่อให้กรมทรัพยากรน้ำ มีแผนปฏิบัติการบรรเทาภาวะน้ำแล้งและภาวะน้ำท่วม ที่ตอบสนองต่อการดำเนินงานตามมาตรการรองรับสถานการณ์ฤดูแล้งและฤดูฝนของสำนักงานทรัพยากรน้ำแห่งชาติ

3) เพื่อให้สำนักงานทรัพยากรน้ำภาค 6 มีแผนปฏิบัติการบรรเทาภาวะน้ำแล้งและภาวะน้ำท่วมของสำนักงานทรัพยากรน้ำภาค 6 ที่จะใช้เป็นคู่มือในการปฏิบัติงานเผชิญเหตุ โดยบูรณาการกับหน่วยงานที่เกี่ยวข้องในพื้นที่รับผิดชอบ เช่น จังหวัด สำนักงานป้องกันและบรรเทาสาธารณภัยเขต สำนักงานป้องกันและบรรเทาสาธารณภัยจังหวัด สำนักงานทรัพยากรธรรมชาติและสิ่งแวดล้อมจังหวัด เป็นต้น

3. ประโยชน์ที่ได้รับ

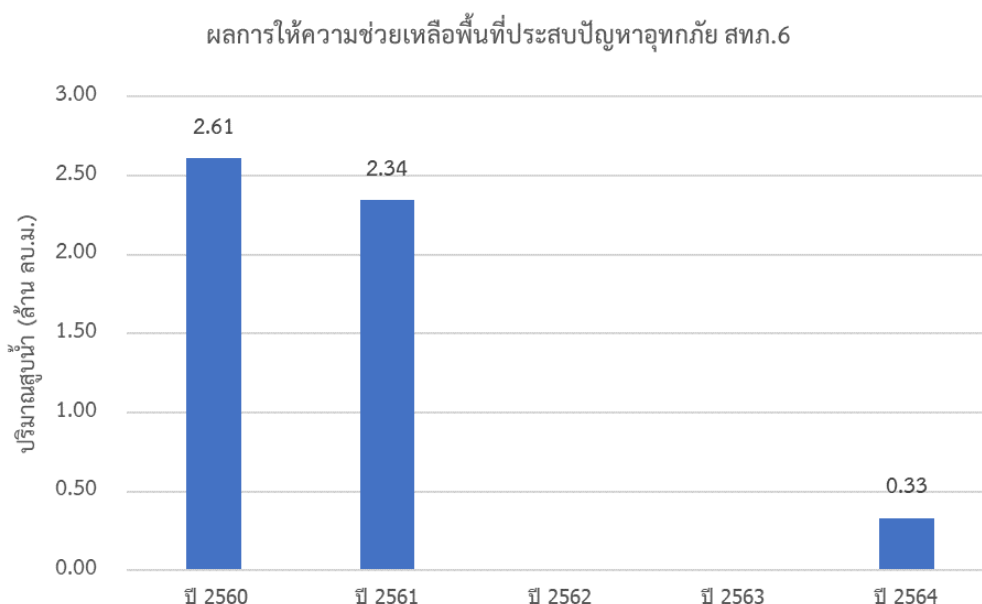
1) กรมทรัพยากรน้ำ โดยเฉพาะสำนักงานทรัพยากรน้ำภาค 6 มีความพร้อมที่จะปฏิบัติงานเผชิญเหตุกับปัญหาภัยพิบัติอันเกิดจากน้ำ และบูรณาการกับหน่วยงานที่เกี่ยวข้อง ในการให้ความช่วยเหลือประชาชนที่ได้รับเดือดร้อนจากปัญหาภาวะน้ำแล้งและภาวะน้ำท่วมได้อย่างทันต่อเหตุการณ์

2) กรมทรัพยากรน้ำ สามารถปฏิบัติงานที่ตอบสนองต่อปฏิทินการบริหารจัดการทรัพยากรน้ำช่วงฤดูฝนและฤดูแล้งของสำนักงานทรัพยากรน้ำแห่งชาติ

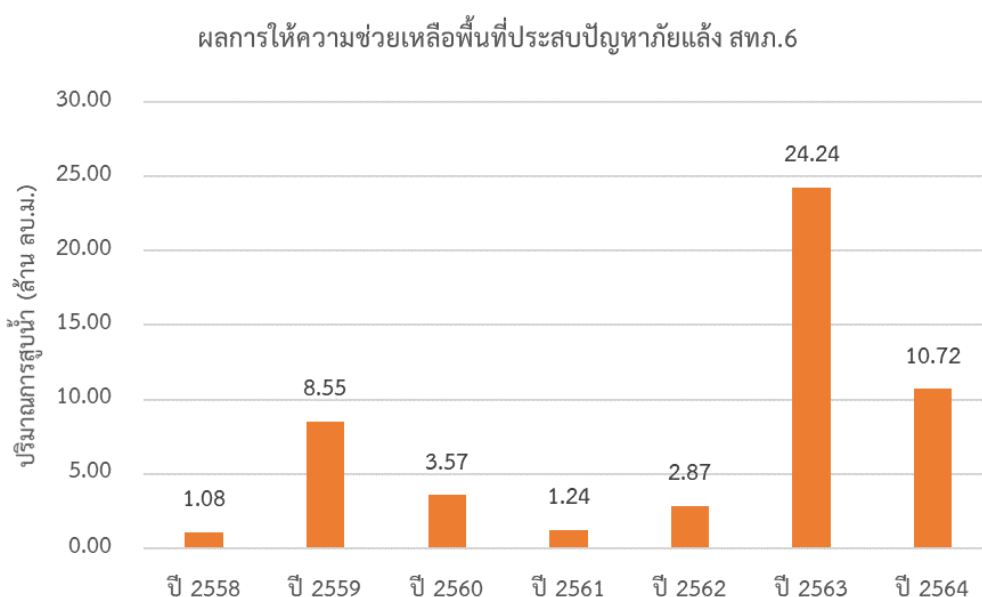
3) สำนักงานทรัพยากรน้ำภาค 6 มีคู่มือในการปฏิบัติงานเผชิญเหตุ โดยบูรณาการกับหน่วยงานที่เกี่ยวข้องได้อย่างมีประสิทธิภาพ

4. สรุปผลการให้ความช่วยเหลือของสำนักงานทรัพยากรน้ำภาค 6

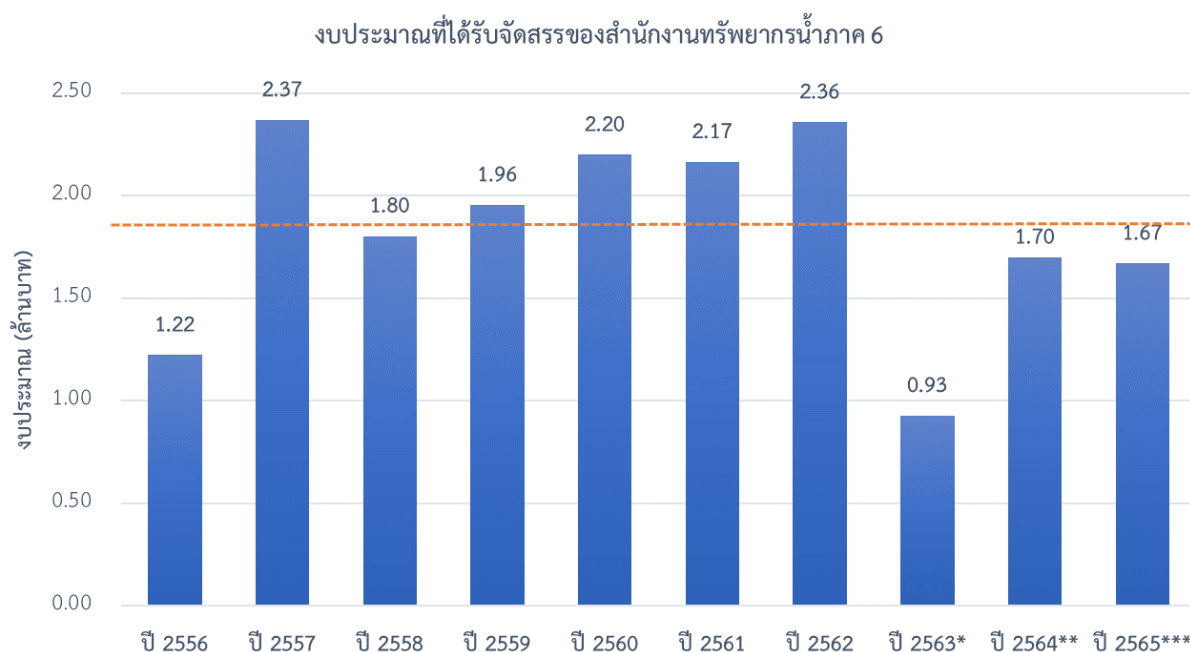
4.1 ผลการให้ความช่วยเหลือพื้นที่ประสบปัญหาอุทกภัยตั้งแต่ ปี พ.ศ. 2560 - 2564



4.2 ผลการให้ความช่วยเหลือพื้นที่ประสบปัญหาภัยแล้งตั้งแต่ ปี พ.ศ. 2558 - 2564



5. งบประมาณที่ได้รับการจัดสรร



หมายเหตุ : *ศปว ได้รับการโอนภารกิจตั้งแต่ปี พ.ศ. 2563

** งบประมาณที่จัดสรรลงหน่วยงาน ปรับตามความเป็นจริง ตั้งแต่ปี พ.ศ. 2563-2564

*** งบประมาณปี พ.ศ. 2565 ประเมินตามหลักเกณฑ์การจัดสรรงบประมาณ

6. ข้อมูลเชิงพื้นที่

6.1 พื้นที่รับผิดชอบของสำนักงานทรัพยากรน้ำภาค 6

สำนักงานทรัพยากรน้ำภาค 6 มีพื้นที่รับผิดชอบ 8 จังหวัด ประกอบด้วย จังหวัดจันทบุรี ฉะเชิงเทรา ชลบุรี ตราด นครนายก ปราจีนบุรี ระยอง และสระแก้ว รายละเอียดแสดงดังรูปที่ 1

6.2 พื้นที่เสี่ยงน้ำท่วม

6.2.1 พื้นที่เสี่ยงน้ำท่วมเดือนกรกฎาคม ประกอบด้วย

- 1) จังหวัดจันทบุรี จำนวน 3 อำเภอ ประกอบด้วย แก่งหางแมว โป่งน้ำร้อน และสอยดาว
- 2) จังหวัดฉะเชิงเทรา จำนวน 2 อำเภอ ประกอบด้วย ท่าตะเกียบ และสนามชัยเขต
- 3) จังหวัดปราจีนบุรี จำนวน 1 อำเภอ ประกอบด้วย กบินทร์บุรี
- 4) จังหวัดสระแก้ว จำนวน 9 อำเภอ ประกอบด้วย เขาฉกรรจ์ คลองหาด โคกสูง ตาพระยา

เมืองสระแก้ว วังน้ำเย็น วังสมบูรณ์ วัฒนานคร และอรัญประเทศ

6.2.2 พื้นที่เสี่ยงน้ำท่วมเดือนสิงหาคม ประกอบด้วย

- 1) จังหวัดจันทบุรี จำนวน 3 อำเภอ ประกอบด้วย แก่งหางแมว โป่งน้ำร้อน และสอยดาว
- 2) จังหวัดฉะเชิงเทรา จำนวน 2 อำเภอ ประกอบด้วย ท่าตะเกียบ และสนามชัยเขต
- 3) จังหวัดปราจีนบุรี จำนวน 1 อำเภอ ประกอบด้วย กบินทร์บุรี
- 4) จังหวัดสระแก้ว จำนวน 9 อำเภอ ประกอบด้วย เขาฉกรรจ์ คลองหาด โคกสูง ตาพระยา

เมืองสระแก้ว วังน้ำเย็น วังสมบูรณ์ วัฒนานคร และอรัญประเทศ

6.2.3 พื้นที่เสี่ยงน้ำท่วมเดือนกันยายน ประกอบด้วย

- 1) จังหวัดจันทบุรี จำนวน 3 อำเภอ ประกอบด้วย แก่งหางแมว โป่งน้ำร้อน และสอยดาว
- 2) จังหวัดฉะเชิงเทรา จำนวน 2 อำเภอ ประกอบด้วย ท่าตะเกียบ และสนามชัยเขต
- 3) จังหวัดปราจีนบุรี จำนวน 1 อำเภอ ประกอบด้วย กบินทร์บุรี
- 4) จังหวัดสระแก้ว จำนวน 9 อำเภอ ประกอบด้วย เขาฉกรรจ์ คลองหาด โคกสูง ตาพระยา เมืองสระแก้ว วังน้ำเย็น วังสมบูรณ์ วัฒนานคร และอรัญประเทศ

6.2.4 พื้นที่เสี่ยงน้ำท่วมเดือนตุลาคม ประกอบด้วย

- 1) จังหวัดจันทบุรี จำนวน 3 อำเภอ ประกอบด้วย แก่งหางแมว โป่งน้ำร้อน และสอยดาว
- 2) จังหวัดฉะเชิงเทรา จำนวน 2 อำเภอ ประกอบด้วย ท่าตะเกียบ และสนามชัยเขต
- 3) จังหวัดปราจีนบุรี จำนวน 1 อำเภอ ประกอบด้วย กบินทร์บุรี
- 4) จังหวัดสระแก้ว จำนวน 9 อำเภอ ประกอบด้วย เขาฉกรรจ์ คลองหาด โคกสูง ตาพระยา เมืองสระแก้ว วังน้ำเย็น วังสมบูรณ์ วัฒนานคร และอรัญประเทศ

6.2.5 พื้นที่เสี่ยงน้ำท่วมเดือนพฤศจิกายน ประกอบด้วย

- 1) จังหวัดจันทบุรี จำนวน 3 อำเภอ ประกอบด้วย แก่งหางแมว โป่งน้ำร้อน และสอยดาว
- 2) จังหวัดฉะเชิงเทรา จำนวน 2 อำเภอ ประกอบด้วย ท่าตะเกียบ และสนามชัยเขต
- 3) จังหวัดปราจีนบุรี จำนวน 1 อำเภอ ประกอบด้วย กบินทร์บุรี
- 4) จังหวัดสระแก้ว จำนวน 9 อำเภอ ประกอบด้วย เขาฉกรรจ์ คลองหาด โคกสูง ตาพระยา เมืองสระแก้ว วังน้ำเย็น วังสมบูรณ์ วัฒนานคร และอรัญประเทศ

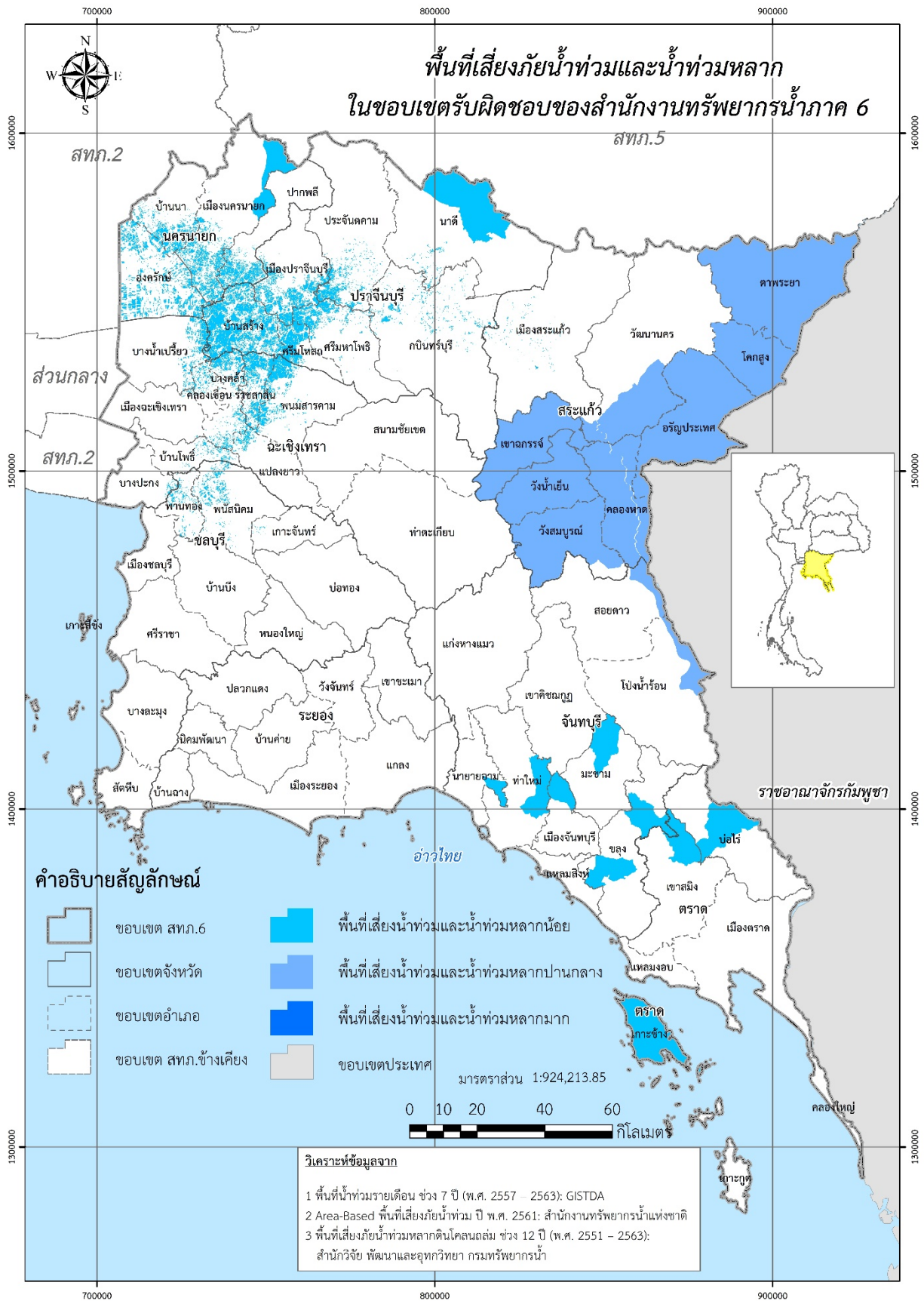
6.2.6 พื้นที่เสี่ยงน้ำท่วมเดือนธันวาคม ประกอบด้วย

- 1) จังหวัดจันทบุรี จำนวน 3 อำเภอ ประกอบด้วย แก่งหางแมว โป่งน้ำร้อน และสอยดาว
- 2) จังหวัดฉะเชิงเทรา จำนวน 2 อำเภอ ประกอบด้วย ท่าตะเกียบ และสนามชัยเขต
- 3) จังหวัดปราจีนบุรี จำนวน 1 อำเภอ ประกอบด้วย กบินทร์บุรี
- 4) จังหวัดสระแก้ว จำนวน 9 อำเภอ ประกอบด้วย เขาฉกรรจ์ คลองหาด โคกสูง ตาพระยา เมืองสระแก้ว วังน้ำเย็น วังสมบูรณ์ วัฒนานคร และอรัญประเทศ

รายละเอียดแสดงดังรูปที่ 2 และสรุปรายละเอียดระดับตำบลแสดงในภาคผนวก 1



รูปที่ 1 ขอบเขตพื้นที่ความรับผิดชอบของสำนักงานทรัพยากรน้ำภาค 6



รูปที่ 2 พื้นที่เสี่ยงน้ำท่วมในขอบเขตของสำนักงานทรัพยากรน้ำภาค 6

6.3 พื้นที่เสี่ยงภัยแล้ง

6.3.1 พื้นที่เสี่ยงภัยแล้งเดือนมกราคม ประกอบด้วย

- 1) จังหวัดจันทบุรี จำนวน 3 อำเภอ ประกอบด้วย แก่งหางแมว โป่งน้ำร้อน สอยดาว
- 2) จังหวัดฉะเชิงเทรา จำนวน 2 อำเภอ ประกอบด้วย ท่าตะเกียบ สนามชัยเขต
- 5) จังหวัดปราจีนบุรี จำนวน 1 อำเภอ ประกอบด้วย กบินทร์บุรี
- 6) จังหวัดสระแก้ว จำนวน 9 อำเภอ ประกอบด้วย เขาฉกรรจ์ คลองหาด โคกสูง ตาพระยา เมืองสระแก้ว วังน้ำเย็น วังสมบูรณ์ วัฒนานคร อัญประเทศ

6.3.2 พื้นที่เสี่ยงภัยแล้งเดือนกุมภาพันธ์ ประกอบด้วย

- 1) จังหวัดจันทบุรี จำนวน 8 อำเภอ ประกอบด้วย แก่งหางแมว โป่งน้ำร้อน สอยดาว ชลุมเขาคิชฌกูฏ ท่าใหม่ นายายอาม มะขาม
- 2) จังหวัดตราด จำนวน 1 อำเภอ ประกอบด้วย แหลมงอบ
- 3) จังหวัดฉะเชิงเทรา จำนวน 2 อำเภอ ประกอบด้วย ท่าตะเกียบ สนามชัยเขต
- 4) จังหวัดปราจีนบุรี จำนวน 1 อำเภอ ประกอบด้วย กบินทร์บุรี
- 5) จังหวัดสระแก้ว จำนวน 9 อำเภอ ประกอบด้วย เขาฉกรรจ์ คลองหาด โคกสูง ตาพระยา เมืองสระแก้ว วังน้ำเย็น วังสมบูรณ์ วัฒนานคร อัญประเทศ

6.3.3 พื้นที่เสี่ยงภัยแล้งเดือนมีนาคม ประกอบด้วย

- 1) จังหวัดจันทบุรี จำนวน 7 อำเภอ ประกอบด้วย แก่งหางแมว โป่งน้ำร้อน สอยดาว ชลุมเขาคิชฌกูฏ ท่าใหม่ นายายอาม
- 2) จังหวัดฉะเชิงเทรา จำนวน 2 อำเภอ ประกอบด้วย ท่าตะเกียบ สนามชัยเขต
- 3) จังหวัดปราจีนบุรี จำนวน 1 อำเภอ ประกอบด้วย กบินทร์บุรี
- 4) จังหวัดสระแก้ว จำนวน 9 อำเภอ ประกอบด้วย เขาฉกรรจ์ คลองหาด โคกสูง ตาพระยา เมืองสระแก้ว วังน้ำเย็น วังสมบูรณ์ วัฒนานคร อัญประเทศ

6.3.4 พื้นที่เสี่ยงภัยแล้งเดือนเมษายน ประกอบด้วย

- 1) จังหวัดจันทบุรี จำนวน 7 อำเภอ ประกอบด้วย แก่งหางแมว โป่งน้ำร้อน สอยดาว ชลุมเขาคิชฌกูฏ ท่าใหม่ นายายอาม
- 2) จังหวัดฉะเชิงเทรา จำนวน 2 อำเภอ ประกอบด้วย ท่าตะเกียบ สนามชัยเขต
- 3) จังหวัดปราจีนบุรี จำนวน 1 อำเภอ ประกอบด้วย กบินทร์บุรี
- 4) จังหวัดสระแก้ว จำนวน 9 อำเภอ ประกอบด้วย เขาฉกรรจ์ คลองหาด โคกสูง ตาพระยา เมืองสระแก้ว วังน้ำเย็น วังสมบูรณ์ วัฒนานคร อัญประเทศ

6.3.5 พื้นที่เสี่ยงภัยแล้งเดือนพฤษภาคม ประกอบด้วย

- 1) จังหวัดจันทบุรี จำนวน 7 อำเภอ ประกอบด้วย แก่งหางแมว โป่งน้ำร้อน สอยดาว ชลุมเขาคิชฌกูฏ ท่าใหม่ นายายอาม
- 2) จังหวัดฉะเชิงเทรา จำนวน 2 อำเภอ ประกอบด้วย ท่าตะเกียบ สนามชัยเขต
- 3) จังหวัดปราจีนบุรี จำนวน 1 อำเภอ ประกอบด้วย กบินทร์บุรี

4) จังหวัดสระแก้ว จำนวน 9 อำเภอ ประกอบด้วย เขาฉกรรจ์ คลองหาด โคกสูง ตาพระยา เมืองสระแก้ว วังน้ำเย็น วังสมบูรณ์ วัฒนานคร อัญประเทศ

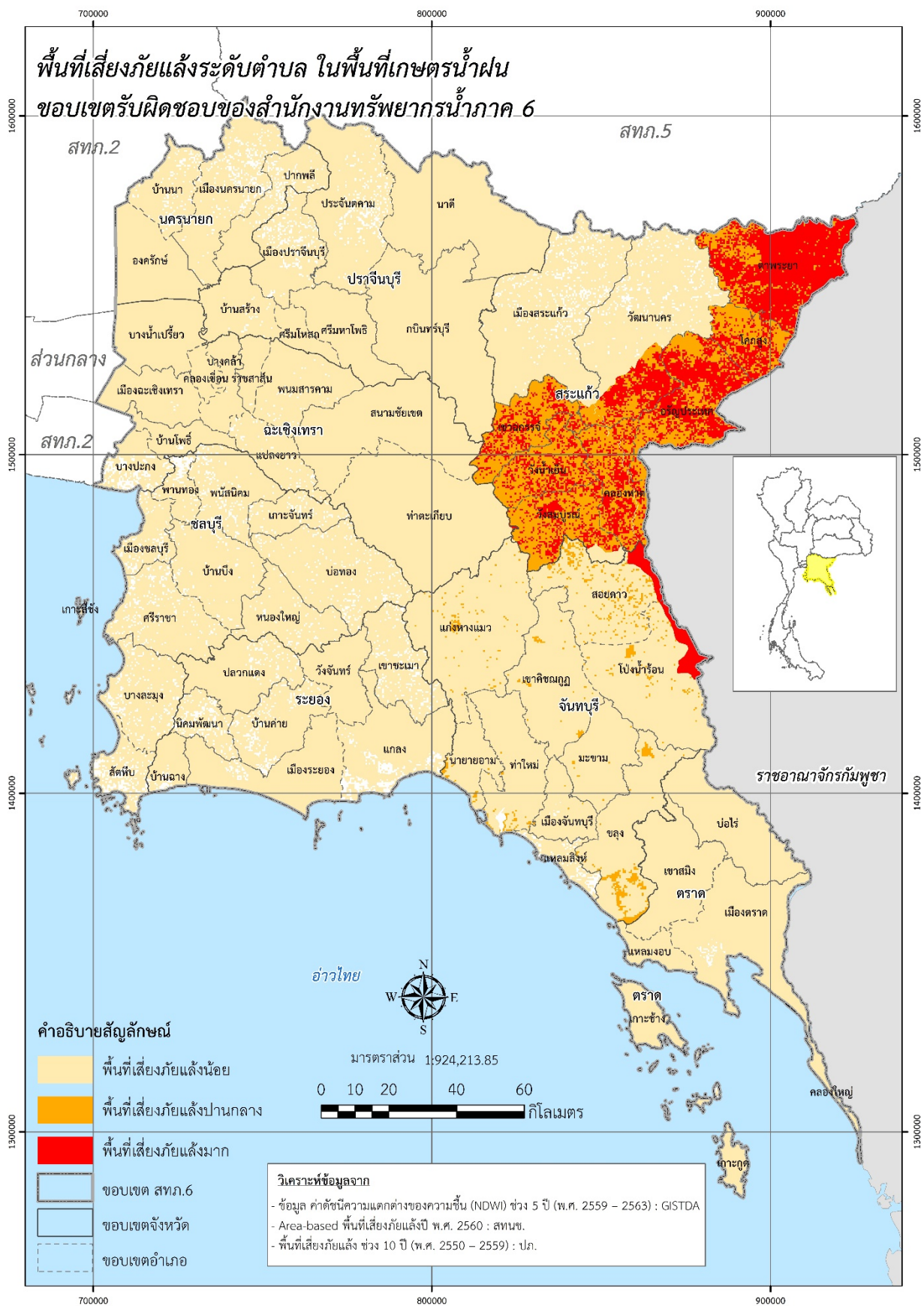
6.3.6 พื้นที่เสี่ยงภัยแล้งเดือนมิถุนายน ประกอบด้วย

- 1) จังหวัดจันทบุรี จำนวน 3 อำเภอ ประกอบด้วย แก่งหางแมว โป่งน้ำร้อน สอยดาว
- 2) จังหวัดฉะเชิงเทรา จำนวน 2 อำเภอ ประกอบด้วย ท่าตะเกียบ สนามชัยเขต
- 5) จังหวัดปราจีนบุรี จำนวน 1 อำเภอ ประกอบด้วย กบินทร์บุรี
- 6) จังหวัดสระแก้ว จำนวน 9 อำเภอ ประกอบด้วย เขาฉกรรจ์ คลองหาด โคกสูง ตาพระยา เมืองสระแก้ว วังน้ำเย็น วังสมบูรณ์ วัฒนานคร อัญประเทศ

6.3.7 พื้นที่เสี่ยงภัยแล้งเดือนกรกฎาคม ประกอบด้วย

- 1) จังหวัดจันทบุรี จำนวน 4 อำเภอ ประกอบด้วย แก่งหางแมว โป่งน้ำร้อน สอยดาว ชลุม
- 2) จังหวัดฉะเชิงเทรา จำนวน 2 อำเภอ ประกอบด้วย ท่าตะเกียบ สนามชัยเขต
- 5) จังหวัดปราจีนบุรี จำนวน 1 อำเภอ ประกอบด้วย กบินทร์บุรี
- 6) จังหวัดสระแก้ว จำนวน 9 อำเภอ ประกอบด้วย เขาฉกรรจ์ คลองหาด โคกสูง ตาพระยา เมืองสระแก้ว วังน้ำเย็น วังสมบูรณ์ วัฒนานคร อัญประเทศ

รายละเอียดแสดงดังรูปที่ 3 และสรุปรายละเอียดระดับตำบลแสดงในภาคผนวก 2



รูปที่ 3 พื้นที่เสี่ยงภัยแล้งสำหรับพื้นที่นอกเขตชลประทาน ในขอบเขตสำนักงานทรัพยากรน้ำภาค 6

7. ข้อมูลความพร้อมด้านอุปกรณ์/เครื่องมือ/อาคารชลศาสตร์

7.1 ความพร้อมด้านสถานีตรวจวัดสถานการณ์น้ำ จำนวน 112 สถานี ประกอบด้วย

1) ระบบปฏิบัติการเฝ้าระวังและเตือนภัยล่วงหน้าน้ำหลาก-ดินถล่ม (Early Warning System) จำนวน 67 สถานี (<http://ews.dwr.go.th/ews/>)

2) ระบบตรวจวัดสถานการณ์น้ำทางไกลอัตโนมัติ (โทรมาตร) จำนวน 30 สถานี และระบบกล้อง CCTV จำนวน 2 สถานี สถานีอุตุ-อุทกวิทยา จำนวน 13 สถานี (รายละเอียดแสดงดังรูปที่ 4 และรายละเอียดของสถานีตรวจวัดสภาพน้ำทางไกลอัตโนมัติระบบกล้อง CCTV และสถานีอุตุ-อุทกวิทยาในภาคผนวก 3 และสามารถดูรายละเอียดได้ที่เว็บไซต์ <http://mekhala.dwr.go.th/>)

7.2 ความพร้อมด้านอุปกรณ์และเครื่องมือ

1) เครื่องสูบน้ำ จำนวน 53 เครื่อง ใช้งานได้ 21 เครื่อง ประกอบด้วย

- เครื่องสูบน้ำขนาด 2 นิ้ว จำนวน 5 เครื่อง (ใช้งานได้ 3 เครื่อง)
- เครื่องสูบน้ำขนาด 3 นิ้ว จำนวน 16 เครื่อง (ใช้งานได้ 5 เครื่อง)
- เครื่องสูบน้ำขนาด 8 นิ้ว จำนวน 2 เครื่อง (ใช้งานได้ 0 เครื่อง)
- เครื่องสูบน้ำขนาด 10 นิ้ว จำนวน 3 เครื่อง (ใช้งานได้ 1 เครื่อง)
- เครื่องสูบน้ำขนาด 12 นิ้ว จำนวน 20 เครื่อง (ใช้งานได้ 10 เครื่อง)
- เครื่องสูบน้ำขนาด 26 นิ้ว จำนวน 2 เครื่อง (ใช้งานได้ 0 เครื่อง)
- เครื่องสูบน้ำขนาด 30 นิ้ว จำนวน 5 เครื่อง (ใช้งานได้ 2 เครื่อง)

2) รถบรรทุก จำนวน 5 คัน ใช้งานได้ 5 คัน ประกอบด้วย

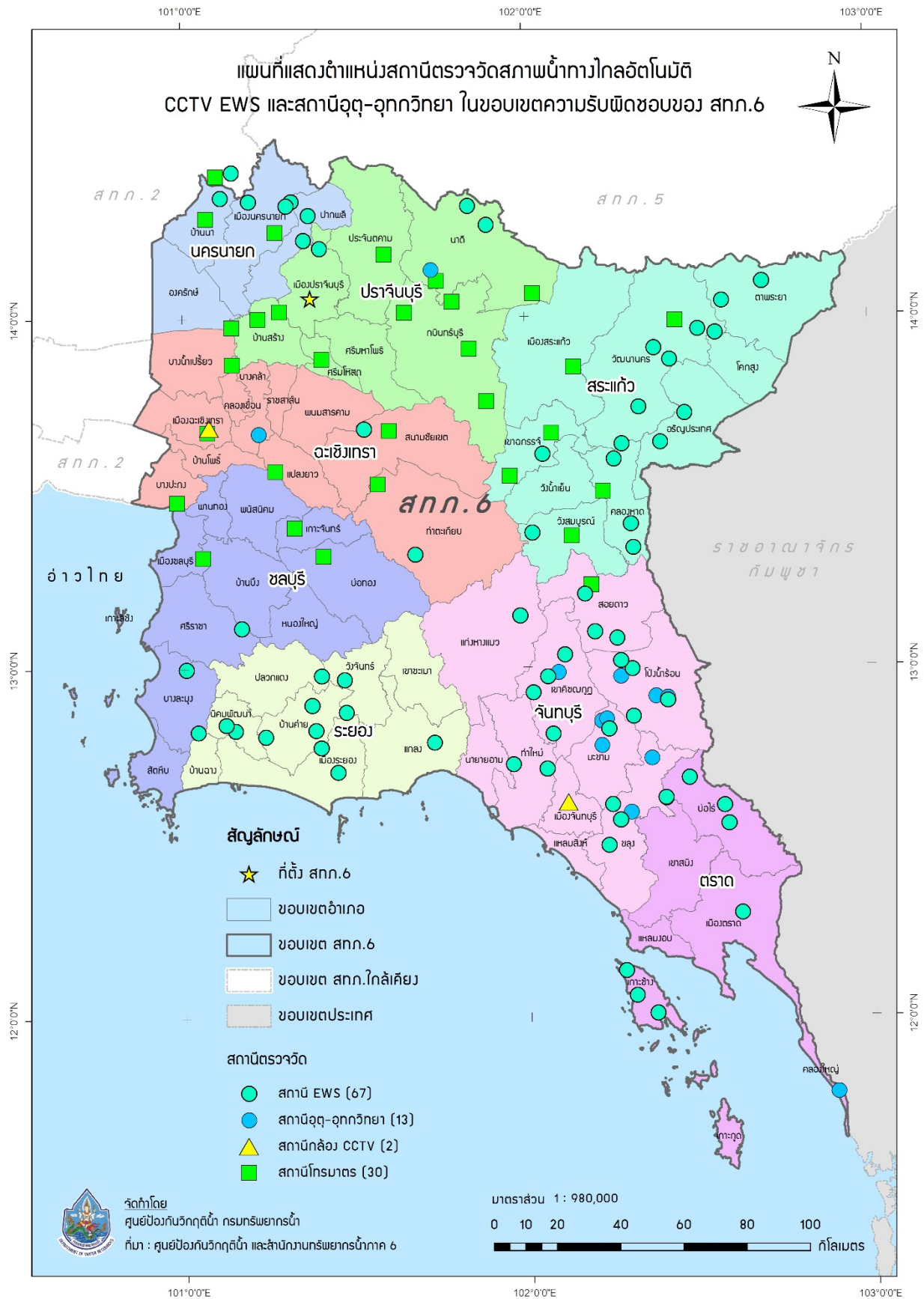
- รถยนต์บรรทุกน้ำ ขนาด 6,000 ลิตร จำนวน 2 คัน (ใช้งานได้ 2 คัน)
- รถยนต์บรรทุก 6 ล้อ พร้อมเครน จำนวน 1 คัน (ใช้งานได้ 1 คัน)
- รถยนต์บรรทุก 6 ล้อ (NGV) จำนวน 1 คัน (ใช้งานได้ 1 คัน)
- รถยนต์บรรทุก 10 ล้อ พร้อมเครน (NGV) จำนวน 1 คัน (ใช้งานได้ 1 คัน)

3) เรือ จำนวน 6 ลำ ใช้งานได้ 6 ลำ ประกอบด้วย

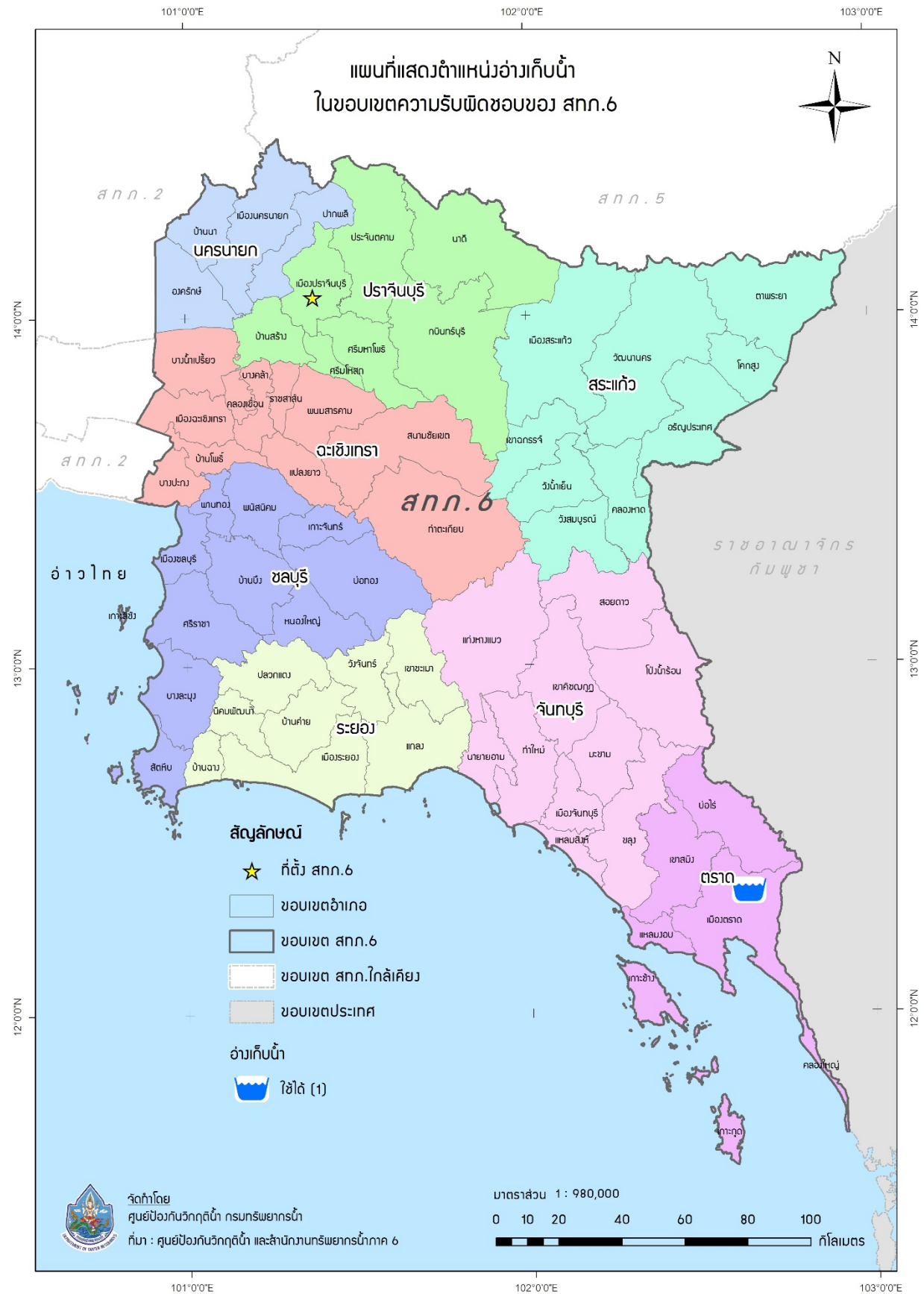
- เรือลุมิเนียม จำนวน 3 ลำ (ใช้งานได้ 3 ลำ)
- เรือตรวจการ จำนวน 3 ลำ (ใช้งานได้ 3 ลำ)

4) ความพร้อมด้านความมั่นคงของอ่างเก็บน้ำ จำนวน 1 แห่ง (ใช้งานได้ 1 แห่ง)

รายละเอียดของความพร้อมด้านความมั่นคงของอ่างเก็บน้ำแสดงดังรูปที่ 5 และรายละเอียดของความพร้อมด้านความมั่นคงของอ่างเก็บน้ำในภาคผนวก 4



รูปที่ 4 ตำแหน่งสถานีตรวจวัดสภาพน้ำทางไกลอัตโนมัติ CCTV EWS และสถานีอุตุ-อุทกวิทยา ในเขตพื้นที่ความรับผิดชอบของสำนักงานทรัพยากรน้ำภาค 6



รูปที่ 5 ตำแหน่งโครงการพัฒนาแหล่งน้ำประเภทอ่างเก็บน้ำในเขตพื้นที่ความรับผิดชอบของสำนักงานทรัพยากรน้ำภาค 6

8. ข้อมูลความพร้อมด้านบุคลากร

8.1 เจ้าหน้าที่ด้านเฝ้าระวังสถานการณ์ด้านภาวะน้ำท่วมและภาวะน้ำแล้ง จำนวน 8 ราย

ลำดับ	ชื่อ-นามสกุล	สถานที่	เบอร์โทรศัพท์
1	นายณัฐชาคร อมรกุล	ชลบุรี	089-7476766
2	นางสมสิริ แก้วปราณี	ฉะเชิงเทรา	092-3137153
3	นายกัมปนาท ภัคดิษฐ์	ปราจีนบุรี	081-7628836
4	นางสาวชนาพร งามโรจน์	นครนายก	082-1580876
5	นางสาวสุพรทิพย์ เพ็ญศิริ	สระแก้ว	062-5927536
6	นางสาวศลิษา พานิชผล	จันทบุรี	089-2058203
7	นายนิത്യ ทับสี	ระยอง	081-5903506
8	นางสาวจรรยารัตน์ อังสุวรรณ	ตราด	095-9795553

8.2 เจ้าหน้าที่ด้านการปฏิบัติงานเชิงพื้นที่รายจังหวัด จำนวน 14 ราย

ลำดับ	ชื่อ-นามสกุล	สถานที่	เบอร์โทรศัพท์
1	นายสรารุช ใจจักร์ธรรม	ส่วนบริหารจัดการน้ำ	089-2470757
2	นางสาวอรนิษฐ มานะสร้าง	ส่วนบริหารจัดการน้ำ	089-6022495
3	นางสาวนงนุช พรหมมาพงษ์	ส่วนบริหารจัดการน้ำ	085-1897026
4	นางสุรีพรย์ ร้อยพวง	ส่วนบริหารจัดการน้ำ	083-7148912
5	นายนพกรณ์ เหล่าสิม	ส่วนบริหารจัดการน้ำ	081-9957961
6	นายวิมล ดำมณี	ส่วนบริหารจัดการน้ำ	081-5781914
7	นายเสน่ห์ จงจัญญ	ส่วนบริหารจัดการน้ำ	087-1377285
8	นายธงชัย ฉวีวรรณ	ส่วนบริหารจัดการน้ำ	084-0088737
9	นายบุญส่ง อักษรเสื่อ	ส่วนบริหารจัดการน้ำ	082-2147674
10	นายมณี ฝ่องสูงเนิน	ส่วนบริหารจัดการน้ำ	089-5447404
11	นายชรินทร์ โพธิ์ทอง	ส่วนบริหารจัดการน้ำ	081-6532314
12	นายอัชชา สุวรรณพุทธรัก	ส่วนบริหารจัดการน้ำ	089-0790336
13	นายเฉลิมศักดิ์ อำไพโชติ	ส่วนบริหารจัดการน้ำ	087-1491937
14	นางสาวหทัยทิพย์ เชื้อสอน	ส่วนบริหารจัดการน้ำ	092-2800636

8.3 รายชื่อผู้ประสานงานที่เตือนภัยล่วงหน้าหลาก-ดินถล่มในพื้นที่ จำนวน 67 ราย รายละเอียดของรายชื่อและเบอร์โทรศัพท์ผู้ประสานงานในภาคผนวก 3

8.4 รายชื่อเจ้าหน้าที่ส่วนกลางในการติดตามสถานการณ์ด้านภาวะน้ำท่วมและภาวะน้ำแล้ง

ลำดับ	ชื่อ-นามสกุล	ตำแหน่ง	เบอร์โทรศัพท์
ด้านภาวะน้ำท่วม			
1	นายยิ่งยง ลีคะสิริ	ผู้อำนวยการส่วนป้องกันพื้นที่เฉพาะ	081-8012785
2	นายจิรวุฒิ ประชีพราย	วิศวกรโยธาชำนาญการ	086-3388212
3	นายยศสรณ์ ปาลเกลี้ยง	วิศวกรโยธาปฏิบัติการ	084-2492663
ด้านภาวะน้ำแล้ง			
4	นายธนากร แสนวงษ์	ผู้อำนวยการส่วนประสานการปฏิบัติงาน	081-8012781
5	นางสาวปณณวีร์ สวรรยาพานิช	วิศวกรโยธาชำนาญการ	089-9455654
6	นายพงศ์ภัค ชีรนรวิชย์	วิศวกรโยธาปฏิบัติการ	083-0878668
ด้านการวิเคราะห์และประเมินสถานการณ์น้ำ			
7	นายสุประภาพร พัฒน์สิงห์เสนีย์	ผู้อำนวยการศูนย์เมขลา	089-7724611
8	นายจตุพงษ์ ไพบูลย์โรจนา	นักวิเคราะห์นโยบายและแผนชำนาญการ	086-4721588
9	นายธนัช สระประเทศ	นักวิเคราะห์นโยบายและแผนปฏิบัติการ	099-8274638

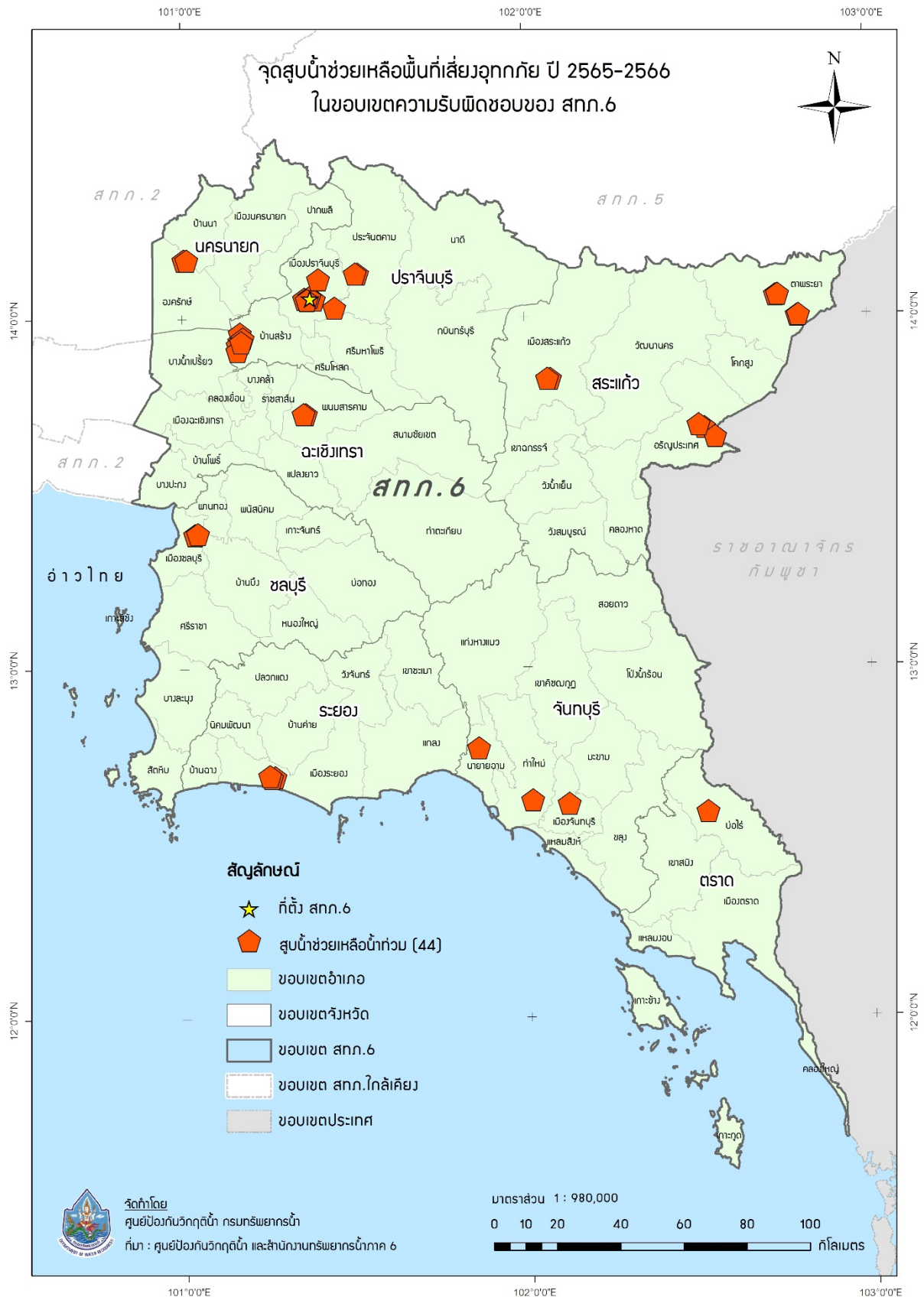
9. แผนปฏิบัติการบรรเทาภาวะน้ำท่วมและภาวะน้ำแล้ง

9.1 แผนปฏิบัติการเพื่อรับสถานการณ์น้ำท่วมหลากดินโคลนถล่มประจำเดือนพฤษภาคม - ตุลาคม 2565

การสูบน้ำช่วยเหลือสถานการณ์น้ำท่วม มีรายละเอียดดังรูปที่ 6 ประกอบด้วย

จุดที่	ตำบล	อำเภอ	จังหวัด	ขนาด เครื่อง สูบน้ำ	จำนวน (เครื่อง)	ผู้รับผิดชอบ	เบอร์โทรศัพท์
1	รอบเมือง	เมืองปราจีนบุรี	ปราจีนบุรี	12	1	สรารุช ใจจักร์ธรรม	089-2470757
2	หน้าเมือง	เมือง	ปราจีนบุรี	12	1	สรารุช ใจจักร์ธรรม	089-2470757
3	หน้าเมือง	เมือง	ปราจีนบุรี	12	1	สรารุช ใจจักร์ธรรม	089-2470757
4	หน้าเมือง	เมืองปราจีนบุรี	ปราจีนบุรี	12	1	สรารุช ใจจักร์ธรรม	089-2470757
5	อรัญประเทศ	อรัญประเทศ	สระแก้ว	12	2	สรารุช ใจจักร์ธรรม	089-2470757
6	โพธิ์งาม	ประจันตคาม	ปราจีนบุรี	10	1	สรารุช ใจจักร์ธรรม	089-2470757
7	บางแตน	บ้านสร้าง	ปราจีนบุรี	12	2	สรารุช ใจจักร์ธรรม	089-2470757
8	บางแตน	บ้านสร้าง	ปราจีนบุรี	30	2	สรารุช ใจจักร์ธรรม	089-2470757
9	อรัญประเทศ	อรัญประเทศ	สระแก้ว	12	1	สรารุช ใจจักร์ธรรม	089-2470757
10	อรัญประเทศ	อรัญประเทศ	สระแก้ว	12	1	สรารุช ใจจักร์ธรรม	089-2470757
11	ตาพระยา	ตาพระยา	สระแก้ว	12	1	สรารุช ใจจักร์ธรรม	089-2470757
12	ทัพราช	ตาพระยา	สระแก้ว	12	1	สรารุช ใจจักร์ธรรม	089-2470757
13	สระแก้ว	เมืองสระแก้ว	สระแก้ว	12	1	สรารุช ใจจักร์ธรรม	089-2470757
14	บางยาง	บ้านสร้าง	ปราจีนบุรี	12	1	สรารุช ใจจักร์ธรรม	089-2470757
15	บางยาง	บ้านสร้าง	ปราจีนบุรี	12	1	สรารุช ใจจักร์ธรรม	089-2470757
16	บางยาง	บ้านสร้าง	ปราจีนบุรี	12	1	สรารุช ใจจักร์ธรรม	089-2470757
17	บางปลากด	องครักษ์	นครนายก	12	1	สรารุช ใจจักร์ธรรม	089-2470757
18	ท่าถ่าน	พนมสารคาม	ฉะเชิงเทรา	3	2	สรารุช ใจจักร์ธรรม	089-2470757
19	นาป่า	เมืองชลบุรี	ชลบุรี	12	1	สรารุช ใจจักร์ธรรม	089-2470757
20	หน้าเมือง	เมืองปราจีนบุรี	ปราจีนบุรี	12	1	สรารุช ใจจักร์ธรรม	089-2470757
21	รอบเมือง	เมืองปราจีนบุรี	ปราจีนบุรี	10	1	สรารุช ใจจักร์ธรรม	089-2470757
22	หน้าเมือง	เมืองปราจีนบุรี	ปราจีนบุรี	12	1	สรารุช ใจจักร์ธรรม	089-2470757
23	หน้าเมือง	เมืองปราจีนบุรี	ปราจีนบุรี	12	1	สรารุช ใจจักร์ธรรม	089-2470757
24	บ้านพระ	เมืองปราจีนบุรี	ปราจีนบุรี	12	1	สรารุช ใจจักร์ธรรม	089-2470757
25	บางแตน	บ้านสร้าง	ปราจีนบุรี	12	2	สรารุช ใจจักร์ธรรม	089-2470757
26	โพธิ์งาม	ประจันตคาม	ปราจีนบุรี	10	1	สรารุช ใจจักร์ธรรม	089-2470757
27	บางแตน	บ้านสร้าง	ปราจีนบุรี	30	2	สรารุช ใจจักร์ธรรม	089-2470757
28	บางยาง	บ้านสร้าง	ปราจีนบุรี	12	1	สรารุช ใจจักร์ธรรม	089-2470757
29	บางยาง	บ้านสร้าง	ปราจีนบุรี	30	1	สรารุช ใจจักร์ธรรม	089-2470757
30	บางปลากด	องครักษ์	นครนายก	12	1	สรารุช ใจจักร์ธรรม	089-2470757
31	อรัญประเทศ	อรัญประเทศ	สระแก้ว	12	1	สรารุช ใจจักร์ธรรม	089-2470757

32	อัญประเทศ	อัญประเทศ	สระแก้ว	12	1	สราวุธ ใจจักร์ธรรม	089-2470757
33	ตาพระยา	ตาพระยา	สระแก้ว	12	1	สราวุธ ใจจักร์ธรรม	089-2470757
34	ทัพราช	ตาพระยา	สระแก้ว	12	1	สราวุธ ใจจักร์ธรรม	089-2470757
35	สระแก้ว	เมืองสระแก้ว	สระแก้ว	12	1	สราวุธ ใจจักร์ธรรม	089-2470757
36	ท่าถ่าน	พนมสารคาม	ฉะเชิงเทรา	3	2	สราวุธ ใจจักร์ธรรม	089-2470757
37	นาป่า	เมืองชลบุรี	ชลบุรี	12	1	สราวุธ ใจจักร์ธรรม	089-2470757
38	วัดใหม่	เมืองจันทบุรี	จันทบุรี	12	1	สราวุธ ใจจักร์ธรรม	089-2470757
39	ท่าใหม่	ท่าใหม่	จันทบุรี	12	1	สราวุธ ใจจักร์ธรรม	089-2470757
40	นายายอาม	นายายอาม	จันทบุรี	12	1	สราวุธ ใจจักร์ธรรม	089-2470757
41	ทับมา	เมือง	ระยอง	12	1	สราวุธ ใจจักร์ธรรม	089-2470757
42	ทับมา	เมือง	ระยอง	12	1	สราวุธ ใจจักร์ธรรม	089-2470757
43	ทับมา	เมือง	ระยอง	12	1	สราวุธ ใจจักร์ธรรม	089-2470757
44	บ่อพลอย	บ่อไร่	ตราด	12	1	สราวุธ ใจจักร์ธรรม	089-2470757

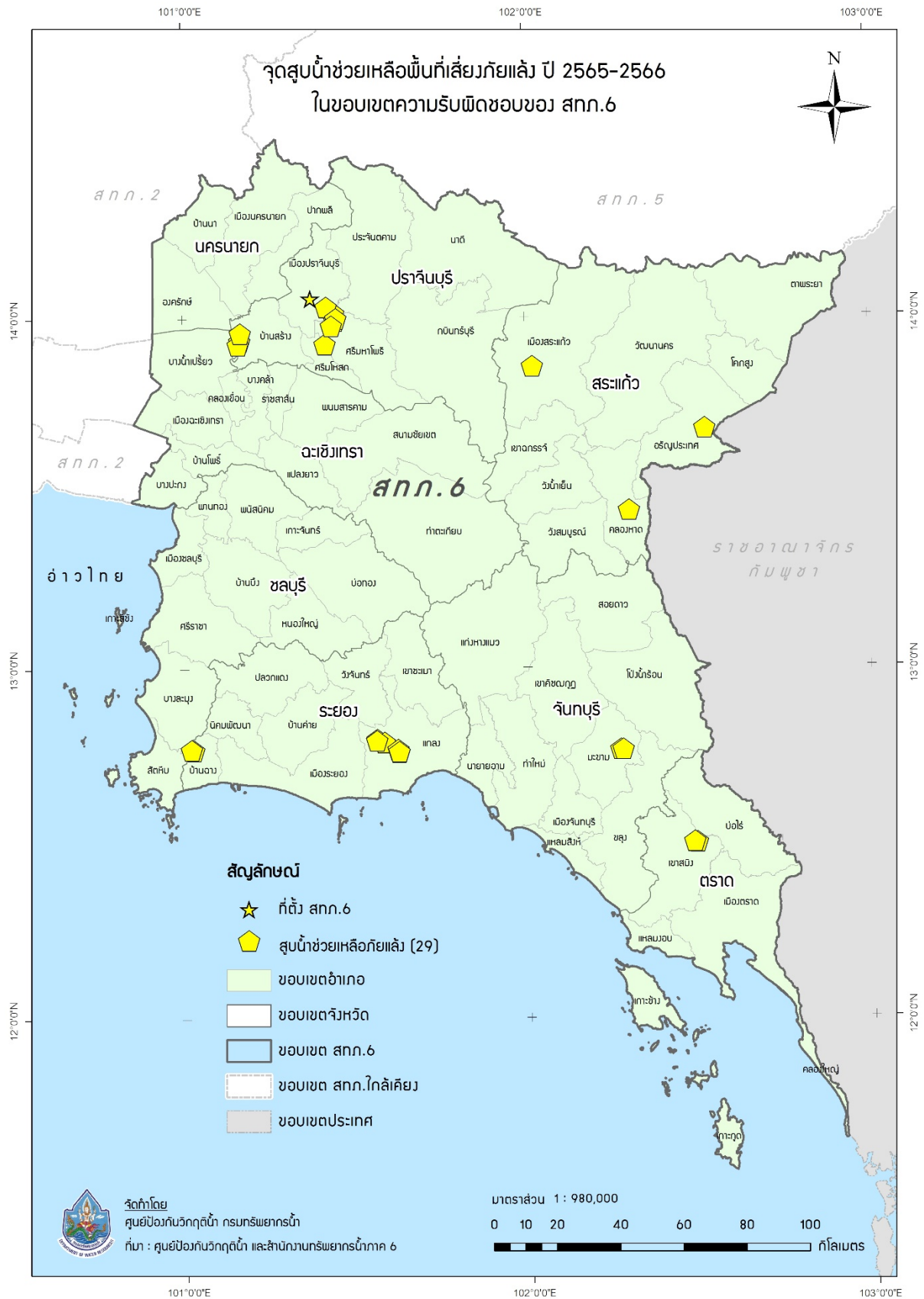


รูปที่ 6 ตำแหน่งจุดติดตั้งเครื่องสูบน้ำช่วยเหลือน้ำท่วม ในเขตพื้นที่ความรับผิดชอบของสำนักงานทรัพยากรน้ำภาค 6

9.2 แผนปฏิบัติการในการรับสถานการณ์น้ำแล้ง

การสูบน้ำช่วยเหลือสถานการณ์น้ำแล้ง มีรายละเอียดดังรูปที่ 7 ประกอบด้วย

จุดที่	ตำบล	อำเภอ	จังหวัด	ขนาด เครื่อง สูบน้ำ	จำนวน (เครื่อง)	ผู้รับผิดชอบ	เบอร์โทรศัพท์
1	ท่างาม	เมืองปราจีนบุรี	ปราจีนบุรี	12	1	สรารุช ใจจักร์ธรรม	089-2470757
2	ท่างาม	เมืองปราจีนบุรี	ปราจีนบุรี	12	2	สรารุช ใจจักร์ธรรม	089-2470757
3	บางยาง	บ้านสร้าง	ปราจีนบุรี	12	1	สรารุช ใจจักร์ธรรม	089-2470757
4	บางยาง	บ้านสร้าง	ปราจีนบุรี	12	1	สรารุช ใจจักร์ธรรม	089-2470757
5	บางยาง	บ้านสร้าง	ปราจีนบุรี	12	1	สรารุช ใจจักร์ธรรม	089-2470757
6	หาดยาง	ศรีมหาโพธิ	ปราจีนบุรี	12, 10	2	สรารุช ใจจักร์ธรรม	089-2470757
7	หาดยาง	ศรีมหาโพธิ	ปราจีนบุรี	12	2	สรารุช ใจจักร์ธรรม	089-2470757
8	หาดยาง	ศรีมหาโพธิ	ปราจีนบุรี	12	1	สรารุช ใจจักร์ธรรม	089-2470757
9	หาดยาง	ศรีมหาโพธิ	ปราจีนบุรี	12	2	สรารุช ใจจักร์ธรรม	089-2470757
10	คูลำพัน	ศรีมหาโพธิ	ปราจีนบุรี	12	1	สรารุช ใจจักร์ธรรม	089-2470757
11	คลองหาด	คลองหาด	สระแก้ว	12	1	สรารุช ใจจักร์ธรรม	089-2470757
12	ศาลาลำดวน	เมืองสระแก้ว	สระแก้ว	12	1	สรารุช ใจจักร์ธรรม	089-2470757
13	ห้วยยาง	แก่ง	ระยอง	8, 12	1	สรารุช ใจจักร์ธรรม	089-2470757
14	วังห้ว	แก่ง	ระยอง	10	1	สรารุช ใจจักร์ธรรม	089-2470757
15	วังห้ว	แก่ง	ระยอง	10	1	สรารุช ใจจักร์ธรรม	089-2470757
16	วังห้ว	แก่ง	ระยอง	12	1	สรารุช ใจจักร์ธรรม	089-2470757
17	วังห้ว	แก่ง	ระยอง	10	1	สรารุช ใจจักร์ธรรม	089-2470757
18	สำนักท้อน	บ้านฉาง	ระยอง	12	1	สรารุช ใจจักร์ธรรม	089-2470757
19	ปลัดวี	มะขาม	จันทบุรี	30	1	สรารุช ใจจักร์ธรรม	089-2470757
20	สะตอ	เขาสมิง	ตราด	30	1	สรารุช ใจจักร์ธรรม	089-2470757
21	หาดยาง	ศรีมหาโพธิ	ปราจีนบุรี	12	1	สรารุช ใจจักร์ธรรม	089-2470757
22	หาดยาง	ศรีมหาโพธิ	ปราจีนบุรี	12	2	สรารุช ใจจักร์ธรรม	089-2470757
23	อรัญประเทศ	อรัญประเทศ	สระแก้ว	12	2	สรารุช ใจจักร์ธรรม	089-2470757
24	วังห้ว	แก่ง	ระยอง	10	1	สรารุช ใจจักร์ธรรม	089-2470757
25	ห้วยยาง	แก่ง	ระยอง	12	1	สรารุช ใจจักร์ธรรม	089-2470757
26	ห้วยยาง	แก่ง	ระยอง	8	1	สรารุช ใจจักร์ธรรม	089-2470757
27	สำนักท้อน	บ้านฉาง	ระยอง	12	2	สรารุช ใจจักร์ธรรม	089-2470757
28	ปลัดวี	มะขาม	จันทบุรี	30	1	สรารุช ใจจักร์ธรรม	089-2470757
29	สะตอ	เขาสมิง	ตราด	30	1	สรารุช ใจจักร์ธรรม	089-2470757



รูปที่ 7 ตำแหน่งจุดติดตั้งเครื่องสูบน้ำช่วยเหลือภัยแล้ง ในเขตพื้นที่ความรับผิดชอบของสำนักงานทรัพยากรน้ำภาค 6

ภาคผนวก 1

พื้นที่เสี่ยงน้ำท่วมเดือนกรกฎาคม - ธันวาคม
ในขอบเขตสำนักงานทรัพยากรน้ำภาค 6

พื้นที่เสี่ยงน้ำท่วมและน้ำหลากปานกลาง เดือนกรกฎาคม ในพื้นที่สำนักงานทรัพยากรน้ำภาค 6

จังหวัด	อำเภอ	ตำบล	พื้นที่เสี่ยงน้ำท่วม (ไร่)		
จันทบุรี	แก่งหางแมว	ขุนซ่อง	1,086.11		
		คลองใหญ่	14,621.94		
		เทพนิมิต	35,966.63		
		โป่งน้ำร้อน	1,209.12		
		หนองตากคง	4,115.95		
	สอยดาว	ทับช้าง	391.46		
		ทุ่งขนาน	30,252.89		
		สะตอน	5,508.73		
	ฉะเชิงเทรา	ท่าตะเกียบ	คลองตะเกรา	2,515.01	
ท่าตะเกียบ			738.79		
สนามชัยเขต		ท่ากระดาน	1,507.20		
ปราจีนบุรี	กบินทร์บุรี	วังท่าช้าง	1,825.99		
สระแก้ว	เขาฉกรรจ์	เขาฉกรรจ์	24,132.37		
		เขาสามลึบ	48,458.89		
		พระเพลิง	98,511.34		
		หนองหว่า	116,604.56		
		คลองหาด	คลองไก่เถื่อน	57,401.50	
		คลองหาด	คลองหาด	61,990.95	
		ซับมะกรูด	ซับมะกรูด	32,337.22	
		ไทยอุดม	ไทยอุดม	37,571.69	
		ไทรเดี่ยว	ไทรเดี่ยว	39,727.36	
		ไทรทอง	ไทรทอง	36,978.76	
		เบญจขร	เบญจขร	31,607.60	
		โคกสูง	โคกสูง	28,979.87	
		โนนหมากมูน	โนนหมากมูน	48,855.52	
		หนองม่วง	หนองม่วง	68,037.08	
		หนองแวง	หนองแวง	67,298.51	
		ตาพระยา	โคกลาน	โคกลาน	63,879.67
			ตาพระยา	ตาพระยา	129,514.70
	ทัพไทย	ทัพไทย	98,544.22		
	ทัพราช	ทัพราช	253,769.91		
	ทัพเสด็จ	ทัพเสด็จ	58,576.88		
เมืองสระแก้ว	ท่าเกษม	ท่าเกษม	242.07		
	สระแก้ว	สระแก้ว	100.35		

ที่มาข้อมูล:

1. พื้นที่น้ำท่วมรายเดือน ช่วง 7 ปี (พ.ศ.2557 - 2563): GISTDA
2. Area-Based พื้นที่เสี่ยงภัยน้ำท่วม ปี พ.ศ. 2561: สททช
3. พื้นที่เสี่ยงภัยน้ำท่วมหลากดินโคลนถล่ม ช่วง 12 ปี (พ.ศ. 2551 - 2563): สวท ทน

พื้นที่เสี่ยงน้ำท่วมและน้ำหลากปานกลาง เดือนกรกฎาคม ในพื้นที่สำนักงานทรัพยากรน้ำภาค 6

จังหวัด	อำเภอ	ตำบล	พื้นที่เสี่ยงน้ำท่วม (ไร่)
		สระขวัญ	2,175.06
	วังน้ำเย็น	คลองหินปูน	49,268.04
		ตาหลังใน	60,327.43
		ทุ่งมหาเจริญ	108,682.23
		วังน้ำเย็น	51,574.04
	วังสมบูรณ์	วังทอง	138,070.03
		วังสมบูรณ์	68,031.26
		วังใหม่	102,785.39
	วัฒนานคร	ช่องกุ่ม	0.79
		แซร์อ	12.52
		ท่าเกวียน	74,961.59
		โนนหมากเค็ง	0.33
		ผักชะ	51,357.83
		วัฒนานคร	44,490.83
		หนองน้ำใส	1.22
		หนองแวง	30,446.35
		ห้วยโจด	6,419.12
	อรัญประเทศ	คลองทับจันทร์	40,447.54
		คลองน้ำใส	33,883.64
		ทับพริก	26,452.28
		ท่าข้าม	28,978.56
		บ้านด่าน	26,681.18
		บ้านใหม่หนองไทร	20,032.93
		ป่าไร่	62,279.66
		ผ่านศึก	39,999.35
		ปากห้วย	27,525.45
		เมืองไผ่	22,242.35
		หนองสังข์	55,080.19
		หันทราย	68,839.38
		อรัญประเทศ	5,734.58
รวม			2,749,642.00

ที่มาข้อมูล:

1. พื้นที่น้ำท่วมรายเดือน ช่วง 7 ปี (พ.ศ.2557 - 2563): GISTDA
2. Area-Based พื้นที่เสี่ยงภัยน้ำท่วม ปี พ.ศ. 2561: สททช
3. พื้นที่เสี่ยงภัยน้ำท่วมหลากดินโคลนถล่ม ช่วง 12 ปี (พ.ศ. 2551 - 2563): สวท ทน

พื้นที่เสี่ยงน้ำท่วมและน้ำหลากปานกลาง เดือนสิงหาคม ในพื้นที่สำนักงานทรัพยากรน้ำภาค 6

จังหวัด	อำเภอ	ตำบล	พื้นที่เสี่ยงน้ำท่วม (ไร่)		
จันทบุรี	แก่งหางแมว	ขุนซ่อง	1,086.11		
		คลองใหญ่	14,621.94		
		เทพนิมิต	35,966.63		
			โป่งน้ำร้อน	1,209.12	
			หนองตากง	4,115.95	
			สอยดาว	391.46	
			ทุ่งขนาน	30,252.89	
			สะตอน	5,508.73	
			ฉะเชิงเทรา	ท่าตะเกียบ	คลองตะเกรา
ท่าตะเกียบ	738.79				
สนามชัยเขต	1,507.20				
ปราจีนบุรี	กบินทร์บุรี	วังท่าช้าง	1,825.99		
สระแก้ว	เขาฉกรรจ์	เขาฉกรรจ์	24,132.37		
		เขาสามลึบ	48,458.89		
			พระเพลิง	98,511.34	
			หนองหว้า	116,604.56	
	คลองหาด		คลองไก่เถื่อน	57,401.50	
			คลองหาด	61,990.95	
			ซับมะกรูด	32,337.22	
			ไทยอุดม	37,571.69	
			ไทรเดี่ยว	39,727.36	
			ไทรทอง	36,978.76	
			เบญจขร	31,607.60	
			โคกสูง	28,979.87	
			โนนหมากมูน	48,855.52	
			หนองม่วง	68,037.08	
			หนองแวง	67,298.51	
			ตาพระยา		โคกลาน
ตาพระยา					129,514.70
				ทัพไทย	98,544.22
	ทัพราช	253,769.91			
	ทัพเสด็จ	58,576.88			
เมืองสระแก้ว		ท่าเกษม	242.07		
		สระแก้ว	100.35		

ที่มาข้อมูล:

1. พื้นที่น้ำท่วมรายเดือน ช่วง 7 ปี (พ.ศ.2557 - 2563): GISTDA
2. Area-Based พื้นที่เสี่ยงภัยน้ำท่วม ปี พ.ศ. 2561: สททช
3. พื้นที่เสี่ยงภัยน้ำท่วมหลากดินโคลนถล่ม ช่วง 12 ปี (พ.ศ. 2551 - 2563): สวท ทน

พื้นที่เสี่ยงน้ำท่วมและน้ำหลากปานกลาง เดือนสิงหาคม ในพื้นที่สำนักงานทรัพยากรน้ำภาค 6

จังหวัด	อำเภอ	ตำบล	พื้นที่เสี่ยงน้ำท่วม (ไร่)
		สระขวัญ	2,175.06
	วังน้ำเย็น	คลองหินปูน	49,268.04
		ตาหลังใน	60,327.43
		ทุ่งมหาเจริญ	108,682.23
		วังน้ำเย็น	51,574.04
	วังสมบูรณ์	วังทอง	138,070.03
		วังสมบูรณ์	68,031.26
		วังใหม่	102,785.39
	วัฒนานคร	ช่องกุ่ม	0.79
		แซร์อ	12.52
		ท่าเกวียน	74,961.59
		โนนหมากเค็ง	0.33
		ผักชะ	51,357.83
		วัฒนานคร	44,490.83
		หนองน้ำใส	1.22
		หนองแวง	30,446.35
		ห้วยโจด	6,419.12
	อัญประเทศ	คลองทับจันทร์	40,447.54
		คลองน้ำใส	33,883.64
		ทับพริก	26,452.28
		ท่าข้าม	28,978.56
		บ้านด่าน	26,681.18
		บ้านใหม่หนองไทร	20,032.93
		ป่าไร่	62,279.66
		ผ่านศึก	39,999.35
		ปากห้วย	27,525.45
		เมืองไผ่	22,242.35
		หนองสังข์	55,080.19
		พันทราย	68,839.38
		อัญประเทศ	5,734.58
รวม			2,749,642.00

ที่มาข้อมูล:

1. พื้นที่น้ำท่วมรายเดือน ช่วง 7 ปี (พ.ศ.2557 - 2563): GISTDA
2. Area-Based พื้นที่เสี่ยงภัยน้ำท่วม ปี พ.ศ. 2561: สททช
3. พื้นที่เสี่ยงภัยน้ำท่วมหลากดินโคลนถล่ม ช่วง 12 ปี (พ.ศ. 2551 - 2563): สวท ทน

พื้นที่เสี่ยงน้ำท่วมและน้ำหลากปานกลาง เดือนกันยายน ในพื้นที่สำนักงานทรัพยากรน้ำภาค 6

จังหวัด	อำเภอ	ตำบล	พื้นที่เสี่ยงน้ำท่วม (ไร่)	
จันทบุรี	แก่งหางแมว	ขุนซ่อง	1,086.11	
		คลองใหญ่	14,621.94	
		เทพนิมิต	35,966.63	
		โป่งน้ำร้อน	1,209.12	
		หนองตากง	4,115.95	
	สอยดาว	ทับช้าง		391.46
			ทุ่งขนาน	30,252.89
		สะตอน		5,508.73
ฉะเชิงเทรา	ท่าตะเกียบ	คลองตะเกรา	2,515.01	
		ท่าตะเกียบ	738.79	
	สนามชัยเขต	ท่ากระดาน	1,507.20	
ปราจีนบุรี	กบินทร์บุรี	วังท่าช้าง	1,825.99	
สระแก้ว	เขาฉกรรจ์	เขาฉกรรจ์	24,132.37	
		เขาสามลึบ	48,458.89	
		พระเพลิง	98,511.34	
		หนองหว้า	116,604.56	
	คลองหาด	คลองไก่เถื่อน		57,401.50
			คลองหาด	61,990.95
			ซับมะกรูด	32,337.22
			ไทยอุดม	37,571.69
			ไทรเดี่ยว	39,727.36
			ไทรทอง	36,978.76
			เบญจขร	31,607.60
		โคกสูง	โคกสูง	28,979.87
			โนนหมากมูน	48,855.52
			หนองม่วง	68,037.08
			หนองแวง	67,298.51
ตาพระยา		โคคลาน		63,879.67
			ตาพระยา	129,514.70
			ทัพไทย	98,544.22
	ทัพราช		253,769.91	
	ทัพเสด็จ		58,576.88	
เมืองสระแก้ว	ท่าเกษม	242.07		
	สระแก้ว	100.35		

ที่มาข้อมูล:

1. พื้นที่น้ำท่วมรายเดือน ช่วง 7 ปี (พ.ศ.2557 - 2563): GISTDA
2. Area-Based พื้นที่เสี่ยงภัยน้ำท่วม ปี พ.ศ. 2561: สททช
3. พื้นที่เสี่ยงภัยน้ำท่วมหลากดินโคลนถล่ม ช่วง 12 ปี (พ.ศ. 2551 - 2563): สวท ทน

พื้นที่เสี่ยงน้ำท่วมและน้ำหลากปานกลาง เดือนกันยายน ในพื้นที่สำนักงานทรัพยากรน้ำภาค 6

จังหวัด	อำเภอ	ตำบล	พื้นที่เสี่ยงน้ำท่วม (ไร่)
		สระขวัญ	2,175.06
	วังน้ำเย็น	คลองหินปูน	49,268.04
		ตาหลังใน	60,327.43
		ทุ่งมหาเจริญ	108,682.23
		วังน้ำเย็น	51,574.04
	วังสมบูรณ์	วังทอง	138,070.03
		วังสมบูรณ์	68,031.26
		วังใหม่	102,785.39
	วัฒนานคร	ช่องกุ่ม	0.79
		แซร์อ	12.52
		ท่าเกวียน	74,961.59
		โนนหมากเค็ง	0.33
		ผักชะ	51,357.83
		วัฒนานคร	44,490.83
		หนองน้ำใส	1.22
		หนองแวง	30,446.35
		ห้วยโจด	6,419.12
	อัญประเทศ	คลองทับจันทร์	40,447.54
		คลองน้ำใส	33,883.64
		ทับพริก	26,452.28
		ท่าข้าม	28,978.56
		บ้านด่าน	26,681.18
		บ้านใหม่หนองไทร	20,032.93
		ป่าไร่	62,279.66
		ผ่านศึก	39,999.35
		ปากห้วย	27,525.45
		เมืองไผ่	22,242.35
		หนองสังข์	55,080.19
		พันทราย	68,839.38
		อัญประเทศ	5,734.58
รวม			2,749,642.00

ที่มาข้อมูล:

1. พื้นที่น้ำท่วมรายเดือน ช่วง 7 ปี (พ.ศ.2557 - 2563): GISTDA
2. Area-Based พื้นที่เสี่ยงภัยน้ำท่วม ปี พ.ศ. 2561: สททช
3. พื้นที่เสี่ยงภัยน้ำท่วมหลากดินโคลนถล่ม ช่วง 12 ปี (พ.ศ. 2551 - 2563): สวท ทน

พื้นที่เสี่ยงน้ำท่วมและน้ำหลากปานกลาง เดือนตุลาคม ในพื้นที่สำนักงานทรัพยากรน้ำภาค 6

จังหวัด	อำเภอ	ตำบล	พื้นที่เสี่ยงน้ำท่วม (ไร่)	
จันทบุรี	แก่งหางแมว	ขุนซ่อง	1,086.11	
		คลองใหญ่	14,621.94	
		เทพนิมิต	35,966.63	
		โป่งน้ำร้อน	1,209.12	
		หนองตากง	4,115.95	
	สอยดาว	ทับช้าง		391.46
			ทุ่งขนาน	30,252.89
		สะตอน		5,508.73
ฉะเชิงเทรา	ท่าตะเกียบ	คลองตะเกรา	2,515.01	
		ท่าตะเกียบ	738.79	
	สนามชัยเขต	ท่ากระดาน	1,507.20	
ปราจีนบุรี	กบินทร์บุรี	วังท่าช้าง	1,825.99	
สระแก้ว	เขาฉกรรจ์	เขาฉกรรจ์	24,132.37	
		เขาสามลึบ	48,458.89	
		พระเพลิง	98,511.34	
		หนองหว้า	116,604.56	
	คลองหาด	คลองไก่เถื่อน		57,401.50
			คลองหาด	61,990.95
			ซับมะกรูด	32,337.22
			ไทยอุดม	37,571.69
			ไทรเดี่ยว	39,727.36
			ไทรทอง	36,978.76
			เบญจขร	31,607.60
		โคกสูง	โคกสูง	28,979.87
			โนนหมากมุ่น	48,855.52
			หนองม่วง	68,037.08
			หนองแวง	67,298.51
ตาพระยา		โคกลาน		63,879.67
			ตาพระยา	129,514.70
			ทัพไทย	98,544.22
	ทัพราช		253,769.91	
	ทัพเสด็จ		58,576.88	
	เมืองสระแก้ว	ท่าเกษม	242.07	
		สระแก้ว	100.35	

ที่มาข้อมูล:

1. พื้นที่น้ำท่วมรายเดือน ช่วง 7 ปี (พ.ศ.2557 - 2563): GISTDA
2. Area-Based พื้นที่เสี่ยงภัยน้ำท่วม ปี พ.ศ. 2561: สททช
3. พื้นที่เสี่ยงภัยน้ำท่วมหลากดินโคลนถล่ม ช่วง 12 ปี (พ.ศ. 2551 - 2563): สวท ทน

พื้นที่เสี่ยงน้ำท่วมและน้ำหลากปานกลาง เดือนตุลาคม ในพื้นที่สำนักงานทรัพยากรน้ำภาค 6

จังหวัด	อำเภอ	ตำบล	พื้นที่เสี่ยงน้ำท่วม (ไร่)
		สระขวัญ	2,175.06
	วังน้ำเย็น	คลองหินปูน	49,268.04
		ตาหลังใน	60,327.43
		ทุ่งมหาเจริญ	108,682.23
		วังน้ำเย็น	51,574.04
	วังสมบูรณ์	วังทอง	138,070.03
		วังสมบูรณ์	68,031.26
		วังใหม่	102,785.39
	วัฒนานคร	ช่องกุ่ม	0.79
		แซร์อ	12.52
		ท่าเกวียน	74,961.59
		โนนหมากเค็ง	0.33
		ผักชะ	51,357.83
		วัฒนานคร	44,490.83
		หนองน้ำใส	1.22
		หนองแวง	30,446.35
		ห้วยโจด	6,419.12
	อัญประเทศ	คลองทับจันทร์	40,447.54
		คลองน้ำใส	33,883.64
		ทับพริก	26,452.28
		ท่าข้าม	28,978.56
		บ้านด่าน	26,681.18
		บ้านใหม่หนองไทร	20,032.93
		ป่าไร่	62,279.66
		ผ่านศึก	39,999.35
		ปากห้วย	27,525.45
		เมืองไผ่	22,242.35
		หนองสังข์	55,080.19
		หันทราย	68,839.38
		อัญประเทศ	5,734.58
รวม			2,749,642.00

ที่มาข้อมูล:

1. พื้นที่น้ำท่วมรายเดือน ช่วง 7 ปี (พ.ศ.2557 - 2563): GISTDA
2. Area-Based พื้นที่เสี่ยงภัยน้ำท่วม ปี พ.ศ. 2561: สททช
3. พื้นที่เสี่ยงภัยน้ำท่วมหลากดินโคลนถล่ม ช่วง 12 ปี (พ.ศ. 2551 - 2563): สวท ทน

พื้นที่เสี่ยงน้ำท่วมและน้ำหลากปานกลาง เดือนพฤศจิกายน ในพื้นที่สำนักงานทรัพยากรน้ำภาค 6

จังหวัด	อำเภอ	ตำบล	พื้นที่เสี่ยงน้ำท่วม (ไร่)	
จันทบุรี	แก่งหางแมว	ขุนซ่อง	1,086.11	
		คลองใหญ่	14,621.94	
		เทพนิมิต	35,966.63	
		โป่งน้ำร้อน	1,209.12	
		หนองตากง	4,115.95	
	สอยดาว	ทับช้าง	391.46	
			ทุ่งขนาน	30,252.89
			สะตอน	5,508.73
			ท่าตะเกียบ	2,515.01
ฉะเชิงเทรา	ท่าตะเกียบ	738.79		
		ท่ากระดาน	1,507.20	
	สนามชัยเขต	1,825.99		
ปราจีนบุรี	กบินทร์บุรี	วังท่าช้าง	1,825.99	
สระแก้ว	เขาฉกรรจ์	เขาฉกรรจ์	24,132.37	
		เขาสามลือ	48,458.89	
		พระเพลิง	98,511.34	
		หนองหว้า	116,604.56	
		คลองหาด	57,401.50	
		คลองหาด	คลองไก่เถื่อน	61,990.95
			ซับมะกรูด	32,337.22
			ไทยอุดม	37,571.69
			ไทรเดี่ยว	39,727.36
			ไทรทอง	36,978.76
			เบญจขร	31,607.60
		โคกสูง	โคกสูง	28,979.87
			โนนหมากมูน	48,855.52
			หนองม่วง	68,037.08
			หนองแวง	67,298.51
	ตาพระยา	โคกลาน	63,879.67	
		ตาพระยา	129,514.70	
		ทัพไทย	98,544.22	
		ทัพราช	253,769.91	
ทัพเสด็จ		58,576.88		
เมืองสระแก้ว	ท่าเกษม	242.07		
	สระแก้ว	100.35		
พื้นที่ข้อมูล:	วังน้ำเย็น	สระขวัญ	2,175.06	
		คลองหินปูน	49,268.04	

2. Area-Based พื้นที่เสี่ยงภัยน้ำท่วม ปี พ.ศ. 2561: สททช

3. พื้นที่เสี่ยงภัยน้ำท่วมหลากดินโคลนถล่ม ช่วง 12 ปี (พ.ศ. 2551 - 2563): สทท ทน

พื้นที่เสี่ยงน้ำท่วมและน้ำหลากปานกลาง เดือนพฤศจิกายน ในพื้นที่สำนักงานทรัพยากรน้ำภาค 6

จังหวัด	อำเภอ	ตำบล	พื้นที่เสี่ยงน้ำท่วม (ไร่)
		ตาหลังใน	60,327.43
		ทุ่งมหาเจริญ	108,682.23
		วังน้ำเย็น	51,574.04
	วังสมบูรณ์	วังทอง	138,070.03
		วังสมบูรณ์	68,031.26
		วังใหม่	102,785.39
	วัฒนานคร	ช่องกุ่ม	0.79
		แซร์อ้อ	12.52
		ท่าเกวียน	74,961.59
		โนนหมากเค็ง	0.33
		ผักชะ	51,357.83
		วัฒนานคร	44,490.83
		หนองน้ำใส	1.22
		หนองแวง	30,446.35
		ห้วยโจด	6,419.12
	อรัญประเทศ	คลองทับจันทร์	40,447.54
		คลองน้ำใส	33,883.64
		ทับพริก	26,452.28
		ท่าข้าม	28,978.56
		บ้านด่าน	26,681.18
		บ้านใหม่หนองไทร	20,032.93
		ป่าไร่	62,279.66
		ผ่านศึก	39,999.35
		ฟากห้วย	27,525.45
		เมืองไผ่	22,242.35
		หนองสังข์	55,080.19
		หันทราย	68,839.38
		อรัญประเทศ	5,734.58
รวม			2,749,642.00

ที่มาข้อมูล:

1. พื้นที่น้ำท่วมรายเดือน ช่วง 7 ปี (พ.ศ.2557 - 2563): GISTDA
2. Area-Based พื้นที่เสี่ยงภัยน้ำท่วม ปี พ.ศ. 2561: สททช
3. พื้นที่เสี่ยงภัยน้ำท่วมหลากดินโคลนถล่ม ช่วง 12 ปี (พ.ศ. 2551 - 2563): สวท ทน

พื้นที่เสี่ยงน้ำท่วมและน้ำหลากปานกลาง เดือนธันวาคม ในพื้นที่สำนักงานทรัพยากรน้ำภาค 6

จังหวัด	อำเภอ	ตำบล	พื้นที่เสี่ยงน้ำท่วม (ไร่)		
จันทบุรี	แก่งหางแมว	ขุนซ่อง	1,086.11		
		คลองใหญ่	14,621.94		
		เทพนิมิต	35,966.63		
		โป่งน้ำร้อน	1,209.12		
		หนองตากง	4,115.95		
	สอยดาว	ทับช้าง		391.46	
			ทุ่งขนาน	30,252.89	
		สะตอน		5,508.73	
ฉะเชิงเทรา	ท่าตะเกียบ	คลองตะเกรา	2,515.01		
		ท่าตะเกียบ	738.79		
	สนามชัยเขต	ท่ากระดาน	1,507.20		
ปราจีนบุรี	กบินทร์บุรี	วังท่าช้าง	1,825.99		
สระแก้ว	เขาฉกรรจ์	เขาฉกรรจ์	24,132.37		
		เขาสามลึบ	48,458.89		
		พระเพลิง	98,511.34		
		หนองหว้า	116,604.56		
		คลองหาด	คลองไก่เถื่อน	57,401.50	
			คลองหาด	61,990.95	
			ซับมะกรูด	32,337.22	
			ไทยอุดม	37,571.69	
			ไทรเดี่ยว	39,727.36	
			ไทรทอง	36,978.76	
			เบญจขร	31,607.60	
			โคกสูง	โคกสูง	28,979.87
			โนนหมากมูน	48,855.52	
			หนองม่วง	68,037.08	
			หนองแวง	67,298.51	
	ตาพระยา		โคกลาน	63,879.67	
ตาพระยา			129,514.70		
ทัพไทย			98,544.22		
ทัพราช			253,769.91		
ทัพเสด็จ			58,576.88		
ท่าเกษม			242.07		
เมืองสระแก้ว		สระแก้ว	100.35		

ที่มาข้อมูล:

1. พื้นที่น้ำท่วมรายเดือน ช่วง 7 ปี (พ.ศ.2557 - 2563): GISTDA
2. Area-Based พื้นที่เสี่ยงภัยน้ำท่วม ปี พ.ศ. 2561: สททช
3. พื้นที่เสี่ยงภัยน้ำท่วมหลากดินโคลนถล่ม ช่วง 12 ปี (พ.ศ. 2551 - 2563): สวท ทน

พื้นที่เสี่ยงน้ำท่วมและน้ำหลากปานกลาง เดือนธันวาคม ในพื้นที่สำนักงานทรัพยากรน้ำภาค 6

จังหวัด	อำเภอ	ตำบล	พื้นที่เสี่ยงน้ำท่วม (ไร่)
		สระขวัญ	2,175.06
	วังน้ำเย็น	คลองหินปูน	49,268.04
		ตาหลังใน	60,327.43
		ทุ่งมหาเจริญ	108,682.23
		วังน้ำเย็น	51,574.04
	วังสมบูรณ์	วังทอง	138,070.03
		วังสมบูรณ์	68,031.26
		วังใหม่	102,785.39
	วัฒนานคร	ช่องกุ่ม	0.79
		แซร์อ	12.52
		ท่าเกวียน	74,961.59
		โนนหมากเค็ง	0.33
		ผักชะ	51,357.83
		วัฒนานคร	44,490.83
		หนองน้ำใส	1.22
		หนองแวง	30,446.35
		ห้วยโจด	6,419.12
	อัญประเทศ	คลองทับจันทร์	40,447.54
		คลองน้ำใส	33,883.64
		ทับพริก	26,452.28
		ท่าข้าม	28,978.56
		บ้านด่าน	26,681.18
		บ้านใหม่หนองไทร	20,032.93
		ป่าไร่	62,279.66
		ผ่านศึก	39,999.35
		ปากห้วย	27,525.45
		เมืองไผ่	22,242.35
		หนองสังข์	55,080.19
		พันทราย	68,839.38
		อัญประเทศ	5,734.58
รวม			2,749,642.00

ที่มาข้อมูล:

1. พื้นที่น้ำท่วมรายเดือน ช่วง 7 ปี (พ.ศ.2557 - 2563): GISTDA
2. Area-Based พื้นที่เสี่ยงภัยน้ำท่วม ปี พ.ศ. 2561: สททช
3. พื้นที่เสี่ยงภัยน้ำท่วมหลากดินโคลนถล่ม ช่วง 12 ปี (พ.ศ. 2551 - 2563): สวท ทน

ภาคผนวก 2

พื้นที่เสี่ยงภัยแล้ง ในพื้นที่นอกเขตชลประทาน
ในขอบเขตสำนักงานทรัพยากรน้ำภาค 6

พื้นที่เสี่ยงภัยแล้งปานกลางเดือนมกราคม ในพื้นที่สำนักงานทรัพยากรน้ำภาค 6

จังหวัด	อำเภอ	ตำบล	พื้นที่เสี่ยงน้ำท่วม (ไร่)		
จันทบุรี	แก่งหางแมว	ขุนช่อง	1,086.11		
		คลองใหญ่	14,621.94		
		เทพนิมิต	35,966.63		
			โป่งน้ำร้อน	1,209.12	
			หนองตากง	4,115.95	
			สอยดาว	391.46	
			ทุ่งขานาน	30,252.89	
			สะตอน	5,508.73	
			ฉะเชิงเทรา	ท่าตะเกียบ	คลองตะเกรา
		ท่าตะเกียบ	738.79		
		สนามชัยเขต	ท่ากระดาน	1,507.20	
		ปราจีนบุรี	กบินทร์บุรี	วังท่าช้าง	1,825.99
สระแก้ว	เขาฉกรรจ์	เขาฉกรรจ์	24,132.37		
		เขาสามลึบ	48,458.89		
		พระเพลิง	98,511.34		
			หนองหว่า	116,604.56	
			คลองหาด	คลองไก่อี้น	57,401.50
			คลองหาด	61,990.95	
			ซับมะกรูด	32,337.22	
			ไทยอุดม	37,571.69	
			ไทรเดี่ยว	39,727.36	
			ไทรทอง	36,978.76	
			เบญจขร	31,607.60	
			โคกสูง	โคกสูง	28,979.87
			โนนหมากมุ่น	48,855.52	
			หนองม่วง	68,037.08	
			หนองแวง	67,298.51	
ตาพระยา		โคคลาน	63,879.67		
		ตาพระยา	129,514.70		
		ทัพไทย	98,544.22		
			ทัพราช	253,769.91	
			ทัพเสด็จ	58,576.89	
			เมืองสระแก้ว	ท่าเกษม	242.07
		สระแก้ว	100.35		
		สระขวัญ	2,175.06		
		วังน้ำเย็น	คลองหินปูน	49,268.04	
		ตาหลังโน	60,327.43		
		ทุ่งมหาเจริญ	108,682.23		

ที่มาข้อมูล:

- ข้อมูลค่าดัชนีความแตกต่างของความชื้น (NDWI) ช่วง 5 ปี (พ.ศ.2559 - 2563): GISTDA
- Area-Based พื้นที่เสี่ยงภัยแล้ง ปี พ.ศ. 2560: สททช
- พื้นที่เสี่ยงภัยแล้ง ช่วง 10 ปี (พ.ศ. 2550 - 2559): ปภ

พื้นที่เสี่ยงภัยแล้งปานกลางเดือนมกราคม ในพื้นที่สำนักงานทรัพยากรน้ำภาค 6

จังหวัด	อำเภอ	ตำบล	พื้นที่เสี่ยงน้ำท่วม (ไร่)
		วังน้ำเย็น	51,574.04
	วังสมบูรณ์	วังทอง	138,070.03
		วังสมบูรณ์	68,031.26
		วังใหม่	102,785.39
	วัฒนานคร	ช่องกุ่ม	0.79
		แซร์ออ	12.52
		ท่าเกวียน	74,961.59
		โนนหมากเค็ง	0.33
		ผักชะ	51,357.83
		วัฒนานคร	44,490.83
		หนองน้ำใส	1.22
		หนองแวง	30,446.35
		ห้วยโจด	6,419.12
	อรัญประเทศ	คลองทับจันทร์	40,447.54
		คลองน้ำใส	33,883.64
		ทับพริก	26,452.28
		ท่าข้าม	28,978.56
		บ้านด่าน	26,681.18
		บ้านใหม่หนองไทร	20,032.93
		ป่าไร่	62,279.66
		ผ่านศึก	39,999.35
		ฟากห้วย	27,525.45
		เมืองไผ่	22,242.35
		หนองสังข์	55,080.19
		หันทราย	68,839.38
		อรัญประเทศ	5,734.58
รวม			2,749,642.00

ที่มาข้อมูล:

- ข้อมูลค่าดัชนีความแตกต่างของความชื้น (NDWI) ช่วง 5 ปี (พ.ศ.2559 - 2563): GISTDA
- Area-Based พื้นที่เสี่ยงภัยแล้ง ปี พ.ศ. 2560: สททช
- พื้นที่เสี่ยงภัยแล้ง ช่วง 10 ปี (พ.ศ. 2550 - 2559): ปภ

พื้นที่เสี่ยงภัยแล้งปานกลาง เดือนกุมภาพันธ์ ในพื้นที่สำนักงานทรัพยากรน้ำภาค 6

จังหวัด	อำเภอ	ตำบล	พื้นที่เสี่ยงน้ำท่วม (ไร่)	
จันทบุรี	ขลุง	บ่อ	3,447.07	
		บ่อเวฬุ	1,820.72	
		บางชัน	3,653.21	
		วันยาว	338.17	
	เขาคิชฌกูฏ	คลองพลุ	279.74	
		จันทเขลม	419.44	
	ท่าใหม่	พลวง	699.62	
		คลองขุด	190.91	
		ตะกาดเจ้า	927.23	
		สีพยา	71.52	
	นายายอาม	ช้างข้าม	1,106.45	
		สนามไชย	871.67	
	โป่งน้ำร้อน	คลองใหญ่	6.86	
		ทับไทร	2,009.49	
		หนองตากง	928.43	
		มะขาม	ท่าหลวง	420.08
	สอยดาว	วังแฉ่ม	0.28	
		ทับช้าง	229.59	
	ฉะเชิงเทรา	ท่าตะเกียบ	ทุ่งขนาน	106.79
			คลองตะเกรา	2,344.51
สนามชัยเขต		ท่าตะเกียบ	738.79	
		ท่ากระดาน	1,229.40	
ตราด	แหลมงอบ	บางปิด	0.00	
ปราจีนบุรี	กบินทร์บุรี	วังท่าช้าง	1,727.21	
สระแก้ว	เขาฉกรรจ์	เขาฉกรรจ์	23,519.13	
		เขาสามลึบ	47,461.61	
		พระเพลิง	98,371.84	
		หนองหว่า	115,349.30	
	คลองหาด	คลองไก่เถื่อน	55,505.32	
		คลองหาด	58,081.39	
		ซับมะกรูด	32,129.30	
		ไทยอุดม	34,681.87	
		ไทรเดี่ยว	38,890.04	
		ไทรทอง	36,877.21	
โคกสูง	เบญจขร	30,369.55		
	โคกสูง	28,492.27		
		โนนหมากมุ่น	46,123.73	

ที่มาข้อมูล:

- ข้อมูลค่าดัชนีความแตกต่างของความชื้น (NDWI) ช่วง 5 ปี (พ.ศ.2559 - 2563): GISTDA
- Area-Based พื้นที่เสี่ยงภัยแล้ง ปี พ.ศ. 2560: สททช
- พื้นที่เสี่ยงภัยแล้ง ช่วง 10 ปี (พ.ศ. 2550 - 2559): ปภ

พื้นที่เสี่ยงภัยแล้งปานกลาง เดือนกุมภาพันธ์ ในพื้นที่สำนักงานทรัพยากรน้ำภาค 6

จังหวัด	อำเภอ	ตำบล	พื้นที่เสี่ยงน้ำท่วม (ไร่)
		หนองม่วง	66,429.06
		หนองแวง	66,213.95
	ตาพระยา	โคคลาน	54,727.06
		ตาพระยา	65,290.23
		ทัพไทย	43,557.01
		ทัพราช	169,784.86
		ทัพเสด็จ	17,258.62
	เมืองสระแก้ว	ท่าเกษม	242.07
		สระแก้ว	100.35
		สระขวัญ	2,174.99
	วังน้ำเย็น	คลองหินปูน	48,058.55
		ตาหลังใน	59,780.38
		ทุ่งมหาเจริญ	107,481.50
		วังน้ำเย็น	50,530.54
	วังสมบูรณ์	วังทอง	132,726.90
		วังสมบูรณ์	67,332.74
		วังใหม่	100,515.63
	วัฒนานคร	ช่องกุ่ม	0.79
		แซร์อ้อ	12.51
		ท่าเกวียน	72,052.24
		โนนหมากเค็ง	0.31
		ผักชะ	40,305.21
		วัฒนานคร	32,903.00
		หนองน้ำใส	1.22
		หนองแวง	28,546.06
		ห้วยโจด	5,966.91
	อรัญประเทศ	คลองทับจันทร์	37,685.98
		คลองน้ำใส	32,703.71
		ทับพริก	25,704.16
		ท่าข้าม	27,932.59
		บ้านด่าน	17,668.62
		บ้านใหม่หนองไทร	19,473.03
		ป่าไร่	54,020.22
		ผ่านศึก	39,720.36
		ปากห้วย	23,907.89
		เมืองไผ่	18,216.89
		หนองสังข์	48,839.00

ที่มาข้อมูล:

- ข้อมูลค่าดัชนีความแตกต่างของความชื้น (NDWI) ช่วง 5 ปี (พ.ศ.2559 - 2563): GISTDA
- Area-Based พื้นที่เสี่ยงภัยแล้ง ปี พ.ศ. 2560: สททช
- พื้นที่เสี่ยงภัยแล้ง ช่วง 10 ปี (พ.ศ. 2550 - 2559): ปภ

พื้นที่เสี่ยงภัยแล้งปานกลาง เดือนกุมภาพันธ์ ในพื้นที่สำนักงานทรัพยากรน้ำภาค 6

จังหวัด	อำเภอ	ตำบล	พื้นที่เสี่ยงน้ำท่วม (ไร่)
		หันทราย	57,094.54
		อรัญประเทศ	5,718.60
รวม			2,310,097.99

ที่มาข้อมูล:

- ข้อมูลค่าดัชนีความแตกต่างของความชื้น (NDWI) ช่วง 5 ปี (พ.ศ.2559 - 2563): GISTDA
- Area-Based พื้นที่เสี่ยงภัยแล้ง ปี พ.ศ. 2560: สทนช
- พื้นที่เสี่ยงภัยแล้ง ช่วง 10 ปี (พ.ศ. 2550 - 2559): ปภ

พื้นที่เสี่ยงภัยแล้งมาก เดือนกุมภาพันธ์ ในพื้นที่สำนักงานทรัพยากรน้ำภาค 6

จังหวัด	อำเภอ	ตำบล	พื้นที่เสี่ยงน้ำท่วม (ไร่)	
จันทบุรี	แก่งหางแมว	ขุนซ่อง	1,086.11	
		คลองใหญ่	14,621.94	
		เทพนิมิต	35,966.64	
		โป่งน้ำร้อน	1,209.12	
		หนองตากง	4,115.96	
		สอยดาว	ทับช้าง	391.46
		ฟุ้งขนาน	30,252.90	
		สะตอน	5,508.73	
		ฉะเชิงเทรา	ท่าตะเกียบ	คลองตะเกรา
ท่ากระดาน	277.80			
ปราจีนบุรี	กบินทร์บุรี	วังท่าช้าง	98.78	
สระแก้ว	เขาฉกรรจ์	เขาฉกรรจ์	613.24	
		เขาสามสิบ	997.28	
		พระเพลิง	139.50	
		หนองห้วย	1,255.26	
		คลองหาด	คลองไก่อเลื้อย	1,896.18
		คลองหาด	3,909.56	
		ซับมะกรูด	207.92	
		ไทยอุดม	2,889.82	
		ไทรเดี่ยว	837.32	
		ไทรทอง	101.55	
		เบญจขร	1,238.04	
		โคกสูง	โคกสูง	487.62
		โนนหมากมูน	2,731.85	
		หนองม่วง	1,608.02	
		หนองแวง	1,084.56	
		ตาพระยา	ตาพระยา	โคคลาน
ตาพระยา	64,224.49			
ทัพไทย	54,987.21			
ทัพราช	83,985.05			
ทัพเสด็จ	41,318.26			
วังน้ำเย็น	คลองหินปูน			1,209.49
ตาหลังโน	547.05			
ฟุ้งหาเจริญ	1,200.74			
วังสมบูรณ์	วังสมบูรณ์	วังน้ำเย็น	1,043.51	
		วังทอง	5,343.12	
		วังสมบูรณ์	698.52	

ที่มาข้อมูล:

- ข้อมูลค่าดัชนีความแตกต่างของความชื้น (NDWI) ช่วง 5 ปี (พ.ศ.2559 - 2563): GISTDA
- Area-Based พื้นที่เสี่ยงภัยแล้ง ปี พ.ศ. 2560: สททช
- พื้นที่เสี่ยงภัยแล้ง ช่วง 10 ปี (พ.ศ. 2550 - 2559): ปภ

พื้นที่เสี่ยงภัยแล้งมาก เดือนกุมภาพันธ์ ในพื้นที่สำนักงานทรัพยากรน้ำภาค 6

จังหวัด	อำเภอ	ตำบล	พื้นที่เสี่ยงน้ำท่วม (ไร่)
		วังใหม่	2,269.77
	วัฒนานคร	แซร์อ้อ	0.01
		ท่าเกวียน	2,909.36
		โนนหมากเค็ง	0.03
		ผักชะ	11,052.62
		วัฒนานคร	11,587.83
		หนองแวง	1,900.29
		ห้วยโจด	452.22
	อรัญประเทศ	คลองทับจันทร์	2,761.56
		คลองน้ำใส	1,179.93
		ทับพริก	748.12
		ท่าข้าม	1,045.97
		บ้านด่าน	9,012.56
		บ้านใหม่หนองไทร	559.90
		ป่าไร่	8,259.62
		ผ่านศึก	278.99
		ปากห้วย	3,617.56
		เมืองไผ่	4,025.46
		หนองสังข์	6,241.19
		หันทราย	11,744.84
		อรัญประเทศ	15.98
รวม			457,071.50

ที่มาข้อมูล:

- ข้อมูลค่าดัชนีความแตกต่างของความชื้น (NDWI) ช่วง 5 ปี (พ.ศ.2559 - 2563): GISTDA
- Area-Based พื้นที่เสี่ยงภัยแล้ง ปี พ.ศ. 2560: สททช
- พื้นที่เสี่ยงภัยแล้ง ช่วง 10 ปี (พ.ศ. 2550 - 2559): ปภ

พื้นที่เสี่ยงภัยแล้งปานกลาง เดือนมีนาคม ในพื้นที่สำนักงานทรัพยากรน้ำภาค 6

จังหวัด	อำเภอ	ตำบล	พื้นที่เสี่ยงน้ำท่วม (ไร่)	
จันทบุรี	แก่งหางแมว	พวา	698.69	
		ขลุง	3,672.33	
		บ่อเวฬุ	700.28	
		บางชัน	2,355.83	
		วันยาว	112.08	
	เขาคิชฌกูฏ	คลองพลู	139.87	
		พลวง	139.98	
	ท่าใหม่	คลองขุด	458.55	
		ตะกาดเจ้า	742.71	
		สีพยา	74.64	
		นายายอาม	ช้างข้าม	852.73
			สนามไชย	502.97
	โป่งน้ำร้อน	ทับไทร	1,541.51	
			โป่งน้ำร้อน	139.98
			หนองตากง	417.10
		สอยดาว	ทับช้าง	459.38
			ทุ่งขนาน	246.60
ฉะเชิงเทรา	ท่าตะเกียบ	คลองตะเกรา	2,448.82	
		ท่าตะเกียบ	721.99	
	สนามชัยเขต	ท่ากระดาน	1,186.65	
ปราจีนบุรี	กบินทร์บุรี	วังท่าช้าง	1,446.58	
สระแก้ว	เขาฉกรรจ์	เขาฉกรรจ์	22,833.30	
		เขาสามลิบ	44,931.18	
		พระเพลิง	97,018.09	
			หนองหว่า	113,634.26
		คลองหาด	คลองไก่อี้น	54,041.57
			คลองหาด	55,194.09
		ซับมะกรูด	31,211.43	
		ไทยอุดม	32,920.23	
		ไทรเดี่ยว	39,492.85	
		ไทรทอง	35,617.95	
		เบญจขร	28,284.59	
		โคกสูง	โคกสูง	28,351.65
			โนนหมากมูน	44,574.39
		หนองม่วง	64,052.38	
		หนองแวง	67,210.98	
	ตาพระยา	โคคลาน	55,454.73	
		ตาพระยา	75,534.21	

ที่มาข้อมูล:

- ข้อมูลค่าดัชนีความแตกต่างของความชื้น (NDWI) ช่วง 5 ปี (พ.ศ.2559 - 2563): GISTDA
- Area-Based พื้นที่เสี่ยงภัยแล้ง ปี พ.ศ. 2560: สททช
- พื้นที่เสี่ยงภัยแล้ง ช่วง 10 ปี (พ.ศ. 2550 - 2559): ปภ

พื้นที่เสี่ยงภัยแล้งปานกลาง เดือนมีนาคม ในพื้นที่สำนักงานทรัพยากรน้ำภาค 6

จังหวัด	อำเภอ	ตำบล	พื้นที่เสี่ยงน้ำท่วม (ไร่)
		ทัพไทย	46,582.92
		ทัพราช	180,200.15
		ทัพเสด็จ	20,125.23
	เมืองสระแก้ว	ท่าเกษม	242.07
		สระแก้ว	100.35
		สระขวัญ	2,175.06
	วังน้ำเย็น	คลองหินปูน	47,966.65
		ตาลิ่งโน	56,906.29
		ทุ่งมหาเจริญ	106,309.88
		วังน้ำเย็น	48,621.51
	วังสมบูรณ์	วังทอง	133,776.49
		วังสมบูรณ์	66,530.68
		วังใหม่	98,702.59
	วัฒนานคร	ช่องกุ่ม	0.79
		แซร์อ	12.37
		ท่าเกวียน	68,093.47
		โนนหมากเค็ง	0.21
		ฝักชะ	35,106.19
		วัฒนานคร	33,236.92
		หนองน้ำใส	1.22
		หนองแวง	24,913.74
		ห้วยโจด	5,343.53
	อรัญประเทศ	คลองทับจันทร์	34,847.01
		คลองน้ำใส	32,446.66
		ทับพริก	25,668.25
		ท่าข้าม	27,765.75
		บ้านด่าน	19,012.99
		บ้านใหม่หนองไทร	19,268.15
		ป่าไร่	45,605.74
		ผ่านศึก	38,368.25
		ปากห้วย	24,667.18
		เมืองไผ่	16,966.10
		หนองสังข์	49,423.04
		หันทราย	58,212.81
		อรัญประเทศ	5,734.58
รวม			2,282,351.96

ที่มาข้อมูล:

- ข้อมูลค่าดัชนีความแตกต่างของความชื้น (NDWI) ช่วง 5 ปี (พ.ศ.2559 - 2563): GISTDA
- Area-Based พื้นที่เสี่ยงภัยแล้ง ปี พ.ศ. 2560: สททช
- พื้นที่เสี่ยงภัยแล้ง ช่วง 10 ปี (พ.ศ. 2550 - 2559): ปภ

พื้นที่เสี่ยงภัยแล้งมาก เดือนมีนาคม ในพื้นที่สำนักงานทรัพยากรน้ำภาค 6

จังหวัด	อำเภอ	ตำบล	พื้นที่เสี่ยงน้ำท่วม (ไร่)		
จันทบุรี	แก่งหางแมว	ขุนซ่อง	1,086.11		
		คลองใหญ่	14,621.94		
		เทพนิมิต	35,966.63		
			โป่งน้ำร้อน	1,209.12	
			หนองตากง	4,115.95	
			สอยดาว	391.46	
			ฟุ้งขนาน	30,252.89	
			สะตอน	5,508.73	
			ฉะเชิงเทรา	ท่าตะเกียบ	คลองตะเกรา
ท่าตะเกียบ	16.81				
สนามชัยเขต	ท่ากระดาน	320.55			
ปราจีนบุรี	กบินทร์บุรี	วังท่าช้าง	379.41		
สระแก้ว	เขาฉกรรจ์	เขาฉกรรจ์	1,299.07		
		เขาสามลึบ	3,527.71		
		พระเพลิง	1,493.25		
			หนองหว่า	2,970.30	
			คลองหาด	คลองไก่เถื่อน	3,359.92
			คลองหาด	6,796.86	
			ซับมะกรูด	1,125.79	
			ไทยอุดม	4,651.46	
			ไทรเดี่ยว	234.51	
			ไทรทอง	1,360.80	
			เบญจขจร	3,323.01	
			โคกสูง	โคกสูง	628.22
			โนนหมากมูน	4,281.14	
			หนองม่วง	3,984.70	
			หนองแวง	87.53	
ตาพระยา		โคคลาน	8,424.93		
		ตาพระยา	53,980.49		
		ทัพไทย	51,961.30		
		ทัพราช	73,569.76		
		ทัพเสด็จ	38,451.66		
		วังน้ำเย็น	คลองหินปูน	1,301.38	
		ตาหลังโน	3,421.14		
		ทุ่งมหาเจริญ	2,372.36		
		วังน้ำเย็น	2,952.53		
	วังสมบูรณ์	วังทอง	4,293.54		

ที่มาข้อมูล:

- ข้อมูลค่าดัชนีความแตกต่างของความชื้น (NDWI) ช่วง 5 ปี (พ.ศ.2559 - 2563): GISTDA
- Area-Based พื้นที่เสี่ยงภัยแล้ง ปี พ.ศ. 2560: สททช
- พื้นที่เสี่ยงภัยแล้ง ช่วง 10 ปี (พ.ศ. 2550 - 2559): ปภ

พื้นที่เสี่ยงภัยแล้งมาก เดือนมีนาคม ในพื้นที่สำนักงานทรัพยากรน้ำภาค 6

จังหวัด	อำเภอ	ตำบล	พื้นที่เสี่ยงน้ำท่วม (ไร่)
		วังสมบูรณ์	1,500.58
		วังใหม่	4,082.80
	วัฒนานคร	แซร์อ้อ	0.15
		ท่าเกวียน	6,868.12
		โนนหมากเค็ง	0.13
		ผักชะ	16,251.64
		วัฒนานคร	11,253.91
		หนองแวง	5,532.62
		ห้วยโจด	1,075.60
	อรัญประเทศ	คลองทับจันทร์	5,600.53
		คลองน้ำใส	1,436.98
		ทับพริก	784.03
		ท่าข้าม	1,212.81
		บ้านด่าน	7,668.19
		บ้านใหม่หนองไทร	764.78
		ป่าไร่	16,673.92
		ผ่านศึก	1,631.10
		ปากห้วย	2,858.27
		เมืองไผ่	5,276.25
		หนองสังข์	5,657.16
		หันทราย	10,626.58
รวม			480,545.27

ที่มาข้อมูล:

- ข้อมูลค่าดัชนีความแตกต่างของความชื้น (NDWI) ช่วง 5 ปี (พ.ศ.2559 - 2563): GISTDA
- Area-Based พื้นที่เสี่ยงภัยแล้ง ปี พ.ศ. 2560: สททช
- พื้นที่เสี่ยงภัยแล้ง ช่วง 10 ปี (พ.ศ. 2550 - 2559): ปภ

พื้นที่เสี่ยงภัยแล้งปานกลาง เดือนเมษายน ในพื้นที่สำนักงานทรัพยากรน้ำภาค 6

จังหวัด	อำเภอ	ตำบล	พื้นที่เสี่ยงน้ำท่วม (ไร่)	
จันทบุรี	ขลุง	บ่อ	1,287.05	
		บ่อเวฬุ	980.37	
		บางชัน	2,056.58	
			วันยาว	9.51
	เขาคิชฌกูฏ	คลองพลุ	139.87	
		พลวง	139.98	
	ท่าใหม่	คลองขุด	337.24	
		ตะกาดเจ้า	641.29	
			สีพยา	71.52
	นายายอาม	ช้างข้าม	837.80	
		สนามไชย	280.00	
		โป่งน้ำร้อน	1,269.76	
			หนองตากคง	688.82
ฉะเชิงเทรา	ท่าตะเกียบ	คลองตะเกรา	2,508.60	
		ท่าตะเกียบ	738.79	
	สนามชัยเขต	ท่ากระดาน	1,367.76	
ปราจีนบุรี	กบินทร์บุรี	วังท่าช้าง	1,642.00	
สระแก้ว	เขาฉกรรจ์	เขาฉกรรจ์	24,132.37	
		เขาสามลึบ	48,428.64	
		พระเพลิง	98,511.34	
			หนองหว่า	116,046.65
	คลองหาด	คลองไก่เถื่อน	56,901.17	
		คลองหาด	60,857.12	
			ซับมะกรูด	32,337.22
			ไทยอุดม	36,729.84
			ไทรเดี่ยว	39,727.36
			ไทรทอง	36,566.78
			เบญจขร	31,154.56
	โคกสูง	โคกสูง	28,979.89	
		โนนหมากมูน	46,834.00	
			หนองม่วง	67,486.49
			หนองแวง	67,298.52
ตาพระยา	โคคลาน	60,976.55		
	ตาพระยา	119,687.44		
		ทัพไทย	85,599.31	
		ทัพราช	234,321.23	
		ทัพเสด็จ	51,128.34	
	เมืองสระแก้ว	ท่าเกษม	242.07	

ที่มาข้อมูล:

- ข้อมูลค่าดัชนีความแตกต่างของความชื้น (NDWI) ช่วง 5 ปี (พ.ศ.2559 - 2563): GISTDA
- Area-Based พื้นที่เสี่ยงภัยแล้ง ปี พ.ศ. 2560: สททช
- พื้นที่เสี่ยงภัยแล้ง ช่วง 10 ปี (พ.ศ. 2550 - 2559): ปภ

พื้นที่เสี่ยงภัยแล้งปานกลาง เดือนเมษายน ในพื้นที่สำนักงานทรัพยากรน้ำภาค 6

จังหวัด	อำเภอ	ตำบล	พื้นที่เสี่ยงน้ำท่วม (ไร่)
		สระแก้ว	100.35
		สระขวัญ	2,175.00
	วังน้ำเย็น	คลองหินปูน	49,268.04
		ตาลิ่งโน	60,187.84
		ทุ่งมหาเจริญ	108,682.23
		วังน้ำเย็น	51,574.04
	วังสมบูรณ์	วังทอง	135,730.47
		วังสมบูรณ์	68,031.26
		วังใหม่	101,892.14
	วัฒนานคร	ช่องกุ่ม	0.79
		แซร์อ	12.52
		ท่าเกวียน	74,295.38
		โนนหมากเค็ง	0.33
		ผักชะ	49,741.48
		วัฒนานคร	43,742.98
		หนองน้ำใส	1.22
		หนองแวง	30,006.96
		ห้วยโจด	6,419.12
	อรัญประเทศ	คลองทับจันทร์	39,259.11
		คลองน้ำใส	33,227.03
		ทับพริก	26,403.39
		ท่าข้าม	27,900.64
		บ้านด่าน	25,715.24
		บ้านใหม่หนองไทร	19,888.96
		ป่าไร่	56,546.86
		ผ่านศึก	39,999.35
		พากห้วย	27,361.26
		เมืองไผ่	21,644.20
		หนองสังข์	54,801.16
		หันทราย	67,528.33
		อรัญประเทศ	5,734.58
รวม			2,586,816.10

ที่มาข้อมูล:

- ข้อมูลค่าดัชนีความแตกต่างของความชื้น (NDWI) ช่วง 5 ปี (พ.ศ.2559 - 2563): GISTDA
- Area-Based พื้นที่เสี่ยงภัยแล้ง ปี พ.ศ. 2560: สททช
- พื้นที่เสี่ยงภัยแล้ง ช่วง 10 ปี (พ.ศ. 2550 - 2559): ปภ

พื้นที่เสี่ยงภัยแล้งมาก เดือนเมษายน ในพื้นที่สำนักงานทรัพยากรน้ำภาค 6

จังหวัด	อำเภอ	ตำบล	พื้นที่เสี่ยงน้ำท่วม (ไร่)	
จันทบุรี	แก่งหางแมว	ขุนซ่อง	1,086.11	
		คลองใหญ่	14,621.94	
		เทพนิมิต	35,966.64	
		โป่งน้ำร้อน	1,209.12	
		หนองตากง	4,115.96	
		สอยดาว	ทับช้าง	391.46
		ฟุ้งขนาน	30,252.90	
		สะตอน	5,508.73	
		ฉะเชิงเทรา	ท่าตะเกียบ	คลองตะเกรา
ท่ากระดาน	139.44			
ปราจีนบุรี	กบินทร์บุรี	วังท่าช้าง	183.98	
		เขาสามสิบ	30.25	
สระแก้ว	เขาฉกรรจ์	หนองหว่า	557.91	
		คลองหาด	คลองไถ่เดือน	500.33
		คลองหาด	1,133.83	
		ไทยอุดม	841.85	
		ไทรทอง	411.98	
		เบญจขจร	453.03	
		โคกสูง	โนนหมากมุ่น	2,021.58
		หนองม่วง	550.59	
		ตาพระยา	โคกลาน	2,903.12
		ตาพระยา	9,827.28	
		ทัพไทย	12,944.91	
		ทัพราช	19,448.68	
		ทัพเสด็จ	7,448.54	
วังน้ำเย็น	ตาหลังใน	139.59		
	วังสมบูรณ์	วังทอง	2,339.55	
วังใหม่	วังใหม่	893.25		
	วัฒนานคร	ท่าเกวียน	666.21	
วัฒนานคร	วัฒนานคร	ฝักชะ	1,616.34	
		วัฒนานคร	747.85	
วัฒนานคร	วัฒนานคร	หนองแวง	439.39	
		วัฒนานคร	439.39	
อรัญประเทศ	อรัญประเทศ	คลองทับจันทร์	1,188.43	
		คลองน้ำใส	656.62	
		ทับพริก	48.89	
		ท่าข้าม	1,077.92	
		บ้านด่าน	965.94	
		บ้านด่าน	965.94	

ที่มาข้อมูล:

- ข้อมูลค่าดัชนีความแตกต่างของความชื้น (NDWI) ช่วง 5 ปี (พ.ศ.2559 - 2563): GISTDA
- Area-Based พื้นที่เสี่ยงภัยแล้ง ปี พ.ศ. 2560: สททช
- พื้นที่เสี่ยงภัยแล้ง ช่วง 10 ปี (พ.ศ. 2550 - 2559): ปภ

พื้นที่เสี่ยงภัยแล้งมาก เดือนเมษายน ในพื้นที่สำนักงานทรัพยากรน้ำภาค 6

จังหวัด	อำเภอ	ตำบล	พื้นที่เสี่ยงน้ำท่วม (ไร่)
		บ้านใหม่หนองไทร	143.97
		ป่าไร่	5,732.97
		ปากห้วย	164.19
		เมืองไผ่	598.15
		หนองสังข์	279.03
		หันทราย	1,311.06
รวม			171,565.92

ที่มาข้อมูล:

- ข้อมูลค่าดัชนีความแตกต่างของความชื้น (NDWI) ช่วง 5 ปี (พ.ศ.2559 - 2563): GISTDA
- Area-Based พื้นที่เสี่ยงภัยแล้ง ปี พ.ศ. 2560: สททช
- พื้นที่เสี่ยงภัยแล้ง ช่วง 10 ปี (พ.ศ. 2550 - 2559): ปภ

พื้นที่เสี่ยงภัยแล้งปานกลาง เดือนพฤษภาคม ในพื้นที่สำนักงานทรัพยากรน้ำภาค 6

จังหวัด	อำเภอ	ตำบล	พื้นที่เสี่ยงน้ำท่วม (ไร่)	
จันทบุรี	ขลุง	บ่อ	1,287.05	
		บ่อเวฬุ	980.37	
		บางชัน	2,056.58	
		วันยาว	9.51	
	เขาคิชฌกูฏ	คลองพลุ	139.87	
		พลวง	139.98	
		ท่าใหม่	คลองซุด	337.24
			ตะกาดเจ้า	641.29
			สีพยา	71.52
			นายายอาม	ช้างข้าม
โป่งน้ำร้อน		สนามไชย	280.00	
		ทับไทร	1,269.76	
		หนองตากง	688.82	
		ท่าตะเกียบ	คลองตะเกรา	2,508.60
ฉะเชิงเทรา		ท่าตะเกียบ	738.79	
		สนามชัยเขต	ท่ากระดาน	1,367.76
	ปราจีนบุรี	กบินทร์บุรี	วังท่าช้าง	1,642.00
สระแก้ว	เขาฉกรรจ์	เขาฉกรรจ์	24,132.37	
		เขาสามลิบ	48,428.64	
		พระเพลิง	98,511.34	
		หนองหว่า	116,046.65	
	คลองหาด		คลองไก่อี้น	56,901.17
			คลองหาด	60,857.12
			ซับมะกรูด	32,337.22
		ไทยอุดม	36,729.84	
		ไทรเดี่ยว	39,727.36	
		ไทรทอง	36,566.78	
		เบญจขร	31,154.56	
	โคกสูง		โคกสูง	28,979.89
			โนนหมากมูน	46,834.00
			หนองม่วง	67,486.49
หนองแวง			67,298.52	
ตาพระยา			โคคลาน	60,976.55
ตาพระยา			119,687.44	
			ทัพไทย	85,599.31
	ทัพราช	234,321.23		
	ทัพเสด็จ	51,128.34		

ที่มาข้อมูล:

- ข้อมูลค่าดัชนีความแตกต่างของความชื้น (NDWI) ช่วง 5 ปี (พ.ศ.2559 - 2563): GISTDA
- Area-Based พื้นที่เสี่ยงภัยแล้ง ปี พ.ศ. 2560: สททช
- พื้นที่เสี่ยงภัยแล้ง ช่วง 10 ปี (พ.ศ. 2550 - 2559): ปภ

พื้นที่เสี่ยงภัยแล้งปานกลาง เดือนพฤษภาคม ในพื้นที่สำนักงานทรัพยากรน้ำภาค 6

จังหวัด	อำเภอ	ตำบล	พื้นที่เสี่ยงน้ำท่วม (ไร่)
	เมืองสระแก้ว	ท่าเกษม	242.07
		สระแก้ว	100.35
		สระขวัญ	2,175.00
	วังน้ำเย็น	คลองหินปูน	49,268.04
		ตาหลังใน	60,187.84
		ทุ่งมหาเจริญ	108,682.23
		วังน้ำเย็น	51,574.04
	วังสมบูรณ์	วังทอง	135,730.47
		วังสมบูรณ์	68,031.26
		วังใหม่	101,892.14
	วัฒนานคร	ช่องกุ่ม	0.79
		แซร์ออ	12.52
		ท่าเกวียน	74,295.38
		โนนหมากเค็ง	0.33
		ผักชะ	49,741.48
		วัฒนานคร	43,742.98
		หนองน้ำใส	1.22
		หนองแวง	30,006.96
		ห้วยโจด	6,419.12
	อรัญประเทศ	คลองทับจันทร์	39,259.11
		คลองน้ำใส	33,227.03
		ทับพริก	26,403.39
		ท่าข้าม	27,900.64
		บ้านด่าน	25,715.24
		บ้านใหม่หนองไทร	19,888.96
		ป่าไร่	56,546.86
		ผ่านศึก	39,999.35
		ฟากห้วย	27,361.26
		เมืองไผ่	21,644.20
		หนองสังข์	54,801.16
		หันทราย	67,528.33
		อรัญประเทศ	5,734.58
รวม			2,586,816.10

ที่มาข้อมูล:

- ข้อมูลค่าดัชนีความแตกต่างของความชื้น (NDWI) ช่วง 5 ปี (พ.ศ.2559 - 2563): GISTDA
- Area-Based พื้นที่เสี่ยงภัยแล้ง ปี พ.ศ. 2560: สททช
- พื้นที่เสี่ยงภัยแล้ง ช่วง 10 ปี (พ.ศ. 2550 - 2559): ปภ

พื้นที่เสี่ยงภัยแล้งมาก เดือนพฤษภาคม ในพื้นที่สำนักงานทรัพยากรน้ำภาค 6

จังหวัด	อำเภอ	ตำบล	พื้นที่เสี่ยงน้ำท่วม (ไร่)		
จันทบุรี		แก่งหางแมว	ขุนซ่อง	1,086.11	
		โป่งน้ำร้อน	คลองใหญ่	14,621.94	
			เทพนิมิต	35,966.64	
			โป่งน้ำร้อน	1,209.12	
			หนองตากง	4,115.96	
		สอยดาว	ทับช้าง	391.46	
			ทุ่งขนาน	30,252.90	
			สะตอน	5,508.73	
		ฉะเชิงเทรา		ท่าตะเกียบ	คลองตะเกรา
สนามชัยเขต	ท่ากระดาน			139.44	
ปราจีนบุรี	กบินทร์บุรี	วังท่าช้าง	183.98		
สระแก้ว		เขาฉกรรจ์	เขาสามลึบ	30.25	
			หนองหว่า	557.91	
		คลองหาด	คลองไก่อเลื้อย	500.33	
			คลองหาด	1,133.83	
			ไทยอุดม	841.85	
			ไทรทอง	411.98	
			เบญจขจร	453.03	
			โคกสูง	โนนหมากมุ่น	2,021.58
				หนองม่วง	550.59
			ตาพระยา	โคกลาน	2,903.12
				ตาพระยา	9,827.28
				ทัพไทย	12,944.91
				ทัพราช	19,448.68
		ทัพเสด็จ	7,448.54		
	วังน้ำเย็น	ตาหลังใน	139.59		
	วังสมบูรณ์	วังทอง	2,339.55		
		วังใหม่	893.25		
	วัฒนานคร	ท่าเกวียน	666.21		
		ฝักชะ	1,616.34		
		วัฒนานคร	747.85		
		หนองแวง	439.39		
	อรัญประเทศ	คลองทับจันทร์	1,188.43		
		คลองน้ำใส	656.62		
		ทับพริก	48.89		
		ท่าข้าม	1,077.92		
		บ้านด่าน	965.94		
		บ้านใหม่หนองไทร	143.97		

ที่มาข้อมูล:

- ข้อมูลค่าดัชนีความแตกต่างของความชื้น (NDWI) ช่วง 5 ปี (พ.ศ.2559 - 2563): GISTDA
- Area-Based พื้นที่เสี่ยงภัยแล้ง ปี พ.ศ. 2560: สททช
- พื้นที่เสี่ยงภัยแล้ง ช่วง 10 ปี (พ.ศ. 2550 - 2559): ปภ

พื้นที่เสี่ยงภัยแล้งมาก เดือนพฤษภาคม ในพื้นที่สำนักงานทรัพยากรน้ำภาค 6

จังหวัด	อำเภอ	ตำบล	พื้นที่เสี่ยงน้ำท่วม (ไร่)
		ป่าไร่	5,732.97
		ปากห้วย	164.19
		เมืองไผ่	598.15
		หนองสังข์	279.03
		หินทราย	1,311.06
รวม			171,565.92

ที่มาข้อมูล:

- ข้อมูลค่าดัชนีความแตกต่างของความชื้น (NDWI) ช่วง 5 ปี (พ.ศ.2559 - 2563): GISTDA
- Area-Based พื้นที่เสี่ยงภัยแล้ง ปี พ.ศ. 2560: สททช
- พื้นที่เสี่ยงภัยแล้ง ช่วง 10 ปี (พ.ศ. 2550 - 2559): ปภ

พื้นที่เสี่ยงภัยแล้งปานกลาง เดือนมิถุนายน ในพื้นที่สำนักงานทรัพยากรน้ำภาค 6

จังหวัด	อำเภอ	ตำบล	พื้นที่เสี่ยงน้ำท่วม (ไร่)	
จันทบุรี	โป่งน้ำร้อน	ทับไทร	307.39	
		หนองตากง	216.81	
ฉะเชิงเทรา	ท่าตะเกียบ	คลองตะเกรา	2,515.01	
		ท่าตะเกียบ	738.79	
	สนามชัยเขต	ท่ากระดาน	1,507.20	
ปราจีนบุรี	กบินทร์บุรี	วังท่าช้าง	1,720.43	
สระแก้ว	เขาฉกรรจ์	เขาฉกรรจ์	24,132.37	
		เขาสามลึบ	48,458.89	
		พระเพลิง	98,511.34	
			หนองหว่า	116,604.56
	คลองหาด	คลองไก่อี้น	คลองไก่อี้น	57,401.50
			คลองหาด	61,990.95
			ซับมะกรูด	32,337.22
			ไทยอุดม	37,571.69
			ไทรเดี่ยว	39,727.36
			ไทรทอง	36,978.76
			เบญจขร	31,607.60
	โคกสูง	โคกสูง	โคกสูง	28,979.87
			โนนหมากมุ่น	48,855.52
หนองม่วง			68,037.08	
หนองแวง			67,298.51	
ตาพระยา			โคคลาน	63,555.01
		ตาพระยา	129,141.97	
		ทัพไทย	98,270.06	
		ทัพราช	252,097.02	
		ทัพเสด็จ	58,572.16	
เมืองสระแก้ว	ท่าเกษม	ท่าเกษม	242.07	
		สระแก้ว	100.35	
		สระขวัญ	2,175.06	
วังน้ำเย็น	คลองหินปูน	คลองหินปูน	49,268.04	
		ตาลังโน	60,327.43	
		ทุ่งมหาเจริญ	108,682.23	
		วังน้ำเย็น	51,574.04	
วังสมบูรณ์	วังทอง	วังทอง	138,070.03	
		วังสมบูรณ์	68,031.26	
		วังใหม่	102,785.39	
วัฒนานคร	ช่องกุ่ม	ช่องกุ่ม	0.79	
		แซร์อ้อ	12.52	

ที่มาข้อมูล:

- ข้อมูลค่าดัชนีความแตกต่างของความชื้น (NDWI) ช่วง 5 ปี (พ.ศ.2559 - 2563): GISTDA
- Area-Based พื้นที่เสี่ยงภัยแล้ง ปี พ.ศ. 2560: สททช
- พื้นที่เสี่ยงภัยแล้ง ช่วง 10 ปี (พ.ศ. 2550 - 2559): ปภ

พื้นที่เสี่ยงภัยแล้งปานกลาง เดือนมิถุนายน ในพื้นที่สำนักงานทรัพยากรน้ำภาค 6

จังหวัด	อำเภอ	ตำบล	พื้นที่เสี่ยงน้ำท่วม (ไร่)
		ท่าเกวียน	74,822.10
		โนนหมากเค็ง	0.33
		ผักชะ	51,357.83
		วัดน่านคร	44,490.83
		หนองน้ำใส	1.22
		หนองแวง	30,446.35
		ห้วยโจด	6,419.12
	อัญประเทศ	คลองทับจันทร์	40,447.54
		คลองน้ำใส	33,883.64
		ทับพริก	26,452.28
		ท่าข้าม	28,978.56
		บ้านด่าน	26,681.18
		บ้านใหม่หนองไทร	20,032.93
		ป่าไร่	62,279.66
		ผ่านศึก	39,999.35
		ปากห้วย	27,525.45
		เมืองไผ่	22,242.35
		หนองสังข์	55,080.19
		หันทราย	68,839.38
		อัญประเทศ	5,734.58
รวม			2,654,119.17

ที่มาข้อมูล:

- ข้อมูลค่าดัชนีความแตกต่างของความชื้น (NDWI) ช่วง 5 ปี (พ.ศ.2559 - 2563): GISTDA
- Area-Based พื้นที่เสี่ยงภัยแล้ง ปี พ.ศ. 2560: สททช
- พื้นที่เสี่ยงภัยแล้ง ช่วง 10 ปี (พ.ศ. 2550 - 2559): ปภ

พื้นที่เสี่ยงภัยแล้งมาก เดือนมิถุนายน ในพื้นที่สำนักงานทรัพยากรน้ำภาค 6

จังหวัด	อำเภอ	ตำบล	พื้นที่เสี่ยงน้ำท่วม (ไร่)	
จันทบุรี	แก่งหางแมว	ขุนซ่อง	1,086.11	
		คลองใหญ่	14,621.94	
		เทพนิมิต	35,966.63	
		โป่งน้ำร้อน	1,209.12	
		หนองตากง	4,115.95	
		สอยดาว	ทับช้าง	391.46
			ทุ่งขนาน	30,252.89
			สะตอน	5,508.73
	ปราจีนบุรี	กบินทร์บุรี	วังท่าช้าง	105.56
	สระแก้ว	ตาพระยา	โคกลาน	324.65
ตาพระยา			372.73	
ทัพไทย			274.16	
ทัพราช			1,672.88	
ทัพเสด็จ			4.72	
วัฒนานคร		ท่าเกวียน	139.50	
รวม			96,047.03	

ที่มาข้อมูล:

- ข้อมูลค่าดัชนีความแตกต่างของความชื้น (NDWI) ช่วง 5 ปี (พ.ศ.2559 - 2563): GISTDA
- Area-Based พื้นที่เสี่ยงภัยแล้ง ปี พ.ศ. 2560: สททช
- พื้นที่เสี่ยงภัยแล้ง ช่วง 10 ปี (พ.ศ. 2550 - 2559): ปภ

พื้นที่เสี่ยงภัยแล้งปานกลาง เดือนกรกฎาคม ในพื้นที่สำนักงานทรัพยากรน้ำภาค 6

จังหวัด	อำเภอ	ตำบล	พื้นที่เสี่ยงน้ำท่วม (ไร่)	
จันทบุรี	ขลุง	บางชัน	120.09	
ฉะเชิงเทรา	ท่าตะเกียบ	คลองตะเกรา	2,515.01	
		ท่าตะเกียบ	738.79	
	สนามชัยเขต	ท่ากระดาน	1,507.20	
ปราจีนบุรี	กบินทร์บุรี	วังท่าช้าง	1,825.99	
สระแก้ว	เขาฉกรรจ์	เขาฉกรรจ์	24,132.37	
		เขาสามลิบ	48,458.89	
		พระเพลิง	98,511.34	
		หนองหว่า	116,604.56	
		คลองหาด	คลองไก่อี้น	57,401.50
		คลองหาด	คลองหาด	61,990.95
		ซับมะกรูด	ซับมะกรูด	32,337.22
		ไทยอุดม	ไทยอุดม	37,571.69
		ไทรเดี่ยว	ไทรเดี่ยว	39,727.36
		ไทรทอง	ไทรทอง	36,978.76
		เบญจขร	เบญจขร	31,607.60
		โคกสูง	โคกสูง	28,979.87
			โนนหมากมุ่น	48,855.52
	หนองม่วง	68,037.08		
	หนองแวง	67,298.51		
ตาพระยา	ตาพระยา	โคคลาน	63,879.67	
		ตาพระยา	129,513.15	
		ทัพไทย	98,271.53	
		ทัพราช	253,077.51	
		ทัพเสด็จ	58,575.39	
เมืองสระแก้ว	เมืองสระแก้ว	ท่าเกษม	242.07	
		สระแก้ว	100.35	
		สระขวัญ	2,175.06	
วังน้ำเย็น	วังน้ำเย็น	คลองหินปูน	49,268.04	
		ตาหลังใน	60,327.43	
		ทุ่งมหาเจริญ	108,682.23	
		วังน้ำเย็น	51,574.04	
		วังสมบูรณ์	วังทอง	138,070.03
	วังสมบูรณ์	68,031.26		
	วังใหม่	102,785.39		
วัฒนานคร	วัฒนานคร	ช่องกุ่ม	0.79	
		แซร์อ	12.52	
		ท่าเกวียน	74,961.59	

ที่มาข้อมูล:

- ข้อมูลค่าดัชนีความแตกต่างของความชื้น (NDWI) ช่วง 5 ปี (พ.ศ.2559 - 2563): GISTDA
- Area-Based พื้นที่เสี่ยงภัยแล้ง ปี พ.ศ. 2560: สททช
- พื้นที่เสี่ยงภัยแล้ง ช่วง 10 ปี (พ.ศ. 2550 - 2559): ปภ

พื้นที่เสี่ยงภัยแล้งปานกลาง เดือนกรกฎาคม ในพื้นที่สำนักงานทรัพยากรน้ำภาค 6

จังหวัด	อำเภอ	ตำบล	พื้นที่เสี่ยงน้ำท่วม (ไร่)
		โนนหมากเค็ง	0.33
		ผักชะ	51,357.83
		วัดนานคร	44,490.83
		หนองน้ำใส	1.22
		หนองแขวง	30,446.35
		ห้วยโจด	6,419.12
	อัญประเทศ	คลองทับจันทร์	40,447.54
		คลองน้ำใส	33,883.64
		ทับพริก	26,452.28
		ท่าข้าม	28,978.56
		บ้านด่าน	26,681.18
		บ้านใหม่หนองไทร	20,032.93
		ป่าไร่	62,279.66
		ผ่านศึก	39,999.35
		ปากห้วย	27,525.45
		เมืองไผ่	22,242.35
		หนองสังข์	55,080.19
		หันทราย	68,839.38
		อัญประเทศ	5,734.58
รวม			2,655,641.13

ที่มาข้อมูล:

- ข้อมูลค่าดัชนีความแตกต่างของความชื้น (NDWI) ช่วง 5 ปี (พ.ศ.2559 - 2563): GISTDA
- Area-Based พื้นที่เสี่ยงภัยแล้ง ปี พ.ศ. 2560: สททช
- พื้นที่เสี่ยงภัยแล้ง ช่วง 10 ปี (พ.ศ. 2550 - 2559): ปภ

พื้นที่เสี่ยงภัยแล้งมาก เดือนกรกฎาคม ในพื้นที่สำนักงานทรัพยากรน้ำภาค 6

จังหวัด	อำเภอ	ตำบล	พื้นที่เสี่ยงน้ำท่วม (ไร่)	
จันทบุรี	แก่งหางแมว	ขุนซ่อง	1,086.11	
		คลองใหญ่	14,621.94	
		เทพนิมิต	35,966.63	
		โป่งน้ำร้อน	1,209.12	
		หนองตากง	4,115.95	
		สอยดาว	ทับช้าง	391.46
			ทุ่งขนาน	30,252.89
			สะตอน	5,508.73
		สระแก้ว	ตาพระยา	ตาพระยา
ทัพไทย	272.69			
ทัพราช	692.40			
ทัพเสด็จ	1.50			
รวม			94,120.96	

ที่มาข้อมูล:

- ข้อมูลค่าดัชนีความแตกต่างของความชื้น (NDWI) ช่วง 5 ปี (พ.ศ.2559 - 2563): GISTDA
- Area-Based พื้นที่เสี่ยงภัยแล้ง ปี พ.ศ. 2560: สททช
- พื้นที่เสี่ยงภัยแล้ง ช่วง 10 ปี (พ.ศ. 2550 - 2559): ปภ

ภาคผนวก 3

ความพร้อมด้านสถานีตรวจวัดสถานการณ์น้ำ

(สถานี Early Warning โทรมมาตร กล้อง CCTV และสถานีอุตุ-อุทกวิทยา)

การตรวจสอบความพร้อมสถานีเตือนภัยน้ำหลาก - ดินถล่ม (Early Warning System) 2565

สำนักงานทรัพยากรน้ำภาค 6 จ.ปราจีนบุรี

วันที่สำรวจ 20 มีนาคม 2565

ลำดับ	สถานี	บ้าน	หมู่	ตำบล	อำเภอ	จังหวัด	ลุ่มน้ำหลัก	ลุ่มน้ำสาขา	UTM_N	UTM_E	Lat_Y	Long_X	ปีงบประมาณ	ประเภทสถานี	สภาพการใช้งาน	เบอร์โทรศัพท์	ประเภทบ้าน	ชื่อผู้รั	เบอร์ผู้รั	หมายเหตุ
51	STN1588	บ้านใหม่ศรีจำปา	3	หนองนกผ้าย	วัฒนานคร	สระแก้ว	15 บางปะกง	คลองพระปรัง	1,539,093	216,598	13.907835	102.377541	2563	ปริมาณน้ำฝน	ใช้งานได้		สถานีหลัก	นายพิเชษฐ์ ศรีคุณ	098 874 4252	
52	STN1591	บ้านแผ่นดินเย็น	9	เขร้ออ	วัฒนานคร	สระแก้ว	16 โคนเลสาป	โตนเลสาปตอนบน	1,544,763	230,538	13.960406	102.505896	2563	ปริมาณน้ำฝน	ใช้งานได้		สถานีหลัก	นางอนงค์ ชำนาญ	087 133 8280	
53	STN1579	บ้านใหม่ไทยถาวร	5	ทัพราช	ตาพระยา	สระแก้ว	16 โคนเลสาป	โตนเลสาปตอนบน	1,559,422	251,087	14.094721	102.694658	2563	ปริมาณน้ำฝน	ใช้งานได้		สถานีหลัก	นายสมบูรณ์ ชาลีสินวัฒน์	082 159 6434	
54	STN1589	บ้านหนองผักแว่น	9	ทัพราช	ตาพระยา	สระแก้ว	16 โคนเลสาป	โตนเลสาปตอนบน	1,553,580	238,358	14.040790	102.577395	2563	ปริมาณน้ำฝน	ใช้งานได้		สถานีหลัก	นายแทน สมนรัมย์	089 047 0420	
55	STN1790	บ้านดง	1	สาริกา	เมืองนครนายก	นครนายก	15 บางปะกง	แม่น้ำนครนายก	1,584,529	748,744	14.321565	101.306075	2563	ปริมาณน้ำฝน,ระดับน้ำ	ใช้งานได้		สถานีหลัก	นางสาวอุติพร มีมงคล	081 288 9481	
56	STN1593	บ้านวีรย์	12	เขาพระ	เมืองนครนายก	นครนายก	15 บางปะกง	แม่น้ำนครนายก	1,585,764	736,846	14.333769	101.195938	2563	ปริมาณน้ำฝน	ใช้งานได้		สถานีหลัก	นางสาวสุรินทร์ แสงดี	088 210 6855	
57	STN1580	บ้านเขาหัวนา	9	เขาเพิ่ม	บ้านนา	นครนายก	15 บางปะกง	แม่น้ำนครนายก	1,586,921	727,973	14.344969	101.113810	2563	ปริมาณน้ำฝน	ชำรุด		สถานีหลัก	นายสำเริง บุญมา	086 003 1318	
58	STN1586	บ้านท่ามะปราง	6	นาหินลาด	ปากพลี	นครนายก	15 บางปะกง	แม่น้ำพระปรัง	1,573,667	754,252	14.222935	101.356088	2563	ปริมาณน้ำฝน	ใช้งานได้		สถานีหลัก	นายสมเดช สิงห์วิบูลย์	087 142 1668	
59	STN1590	บ้านปิงไม้	5	เขอม	แก่งคอย	สระบุรี	15 บางปะกง	แม่น้ำนครนายก	1,595,011	731,467	14.417774	101.146889	2563	ปริมาณน้ำฝน	ชำรุด		สถานีหลัก	นายพิรพงษ์ หอมยิ่ง	089 239 8975	
60	STN1661	บ้านตาเรือล่าง	7	ปะดง	สอยดาว	จันทบุรี	15 บางปะกง	คลองพระสึง	1,461,817	193,107	13.207508	102.168631	2563	ปริมาณน้ำฝน	ใช้งานได้		สถานีหลัก	นางแก้วมณี สมสาบาล	086 159 5309	
61	STN1662	บ้านทุ่งม่วง	7	ทับไทร	โป่งน้ำร้อน	จันทบุรี	16 โคนเลสาป	โตนเลสาปตอนล่าง	1,422,882	207,630	12.857270	102.306321	2563	ปริมาณน้ำฝน	ใช้งานได้		สถานีหลัก	นายบุญเลิศ พุทธิอุทัย	089 250 4424	
62	STN1663	บ้านทุ่งกว้าง	4	ทับไทร	โป่งน้ำร้อน	จันทบุรี	16 โคนเลสาป	โตนเลสาปตอนล่าง	1,440,552	203,942	13.016523	102.270633	2563	ปริมาณน้ำฝน	ใช้งานได้		สถานีหลัก	นายกิตติกร หอมสุวรรณ	084727 3467	
63	STN1658	บ้านเครือหวาย	8	โป่งน้ำร้อน	โป่งน้ำร้อน	จันทบุรี	16 โคนเลสาป	โตนเลสาปตอนล่าง	1,427,771	218,553	12.902449	102.406428	2563	ปริมาณน้ำฝน	ใช้งานได้		สถานีหลัก	นายอาวุธ พงษ์นัยรัตน์	098 548 2840, 098 573 0227	
64	STN1665	บ้านคลองใหญ่	1	จันทเขลม	เขาคิชฌกูฏ	จันทบุรี	17 ชายฝั่งทะเลตะวันออก	แม่น้ำจันทบุรี	1,435,898	180,772	12.972159	102.057715	2563	ปริมาณน้ำฝน	ใช้งานได้		สถานีหลัก	นายพัทธจิต คงคาใส	092 738 7330	
65	STN1666	บ้านมะม่วง	3	นันทรีย์	บ่อไร่	ตราด	17 ชายฝั่งทะเลตะวันออก	แม่น้ำเมืองตราด	1,388,476	236,999	12.549057	102.579670	2563	ปริมาณน้ำฝน	ใช้งานได้		สถานีหลัก	นายสมชาย วงพระราม	089 249 6160	
66	STN1667	บ้านจันทิ	1	ท่ากุ่ม	เมืองตราด	ตราด	17 ชายฝั่งทะเลตะวันออก	ชายฝั่งทะเลตะวันออก	1,360,271	240,658	12.294520	102.615646	2563	ปริมาณน้ำฝน	ชำรุด		สถานีหลัก	นายธรรมรัตน์ ห้อยยี่ภู่	095 339 3059	
67	STN1668	บ้านคลองสน	3	เกาะช้าง	เกาะช้าง	ตราด	17 ชายฝั่งทะเลตะวันออก	ชายฝั่งทะเลตะวันออก	1,342,583	203,632	12.131568	102.277121	2563	ปริมาณน้ำฝน	ใช้งานได้		สถานีหลัก	นายสมเกียรติ เจริญผล	064 113 5648	

การตรวจสอบความพร้อมสถานีตรวจวัดสภาพน้ำทางไกลอัตโนมัติ (โทรมาตร) 2565

สำนักงานทรัพยากรน้ำภาค 6 จ.ปราจีนบุรี

วันที่สำรวจ 24 มีนาคม 2565

ลำดับ	ชื่อสถานี	รหัสสถานี	ปีที่ก่อสร้าง	ข้อมูลที่ตรวจวัด			ตำบล	อำเภอ	จังหวัด	ศูนย์น้ำหลัก	รหัสศูนย์น้ำหลัก	ZONE	UTM_N (m)	UTM_E (m)	Lat_Y	Long_X	สภาพการใช้งาน (ได้/ไม่ได้)			ผู้สำรวจ		ผู้ดูแล			หมายเหตุ
				ฝน	ระดับน้ำ	รูปภาพ/วิดีโอ											ฝน	ระดับน้ำ	รูปภาพ/วิดีโอ	ชื่อ	ตำแหน่ง	ชื่อ	ตำแหน่ง	เบอร์ติดต่อ	
1	แม่น้ำบางปะกงที่บ้านท่าข้าม	160103T	2552	-	ท่าข้าม	บางปะกง	ฉะเชิงเทรา	บางปะกง	15	47P	1490609	714457	13.475712	100.981119	X	X	-	นายสมหมาย	หอส่วน	-	-	-	อยู่ระหว่างโครงการปรับปรุงซ่อมแซมระบบโทรมาตรงบประมาณปี 2565		
2	แม่น้ำบางปะกงที่ฉะเชิงเทรา	160102T	2552	-	หน้าเมือง	เมือง	ฉะเชิงเทรา	บางปะกง	15	47P	1512806	724121	13.675571	101.072093	X	X	-	นายสมหมาย	หอส่วน	-	-	-	อยู่ระหว่างโครงการปรับปรุงซ่อมแซมระบบโทรมาตรงบประมาณปี 2565		
3	แม่น้ำบางปะกงที่บ้านบางขนาก	160101T	2552	-	บางขนาก	บ้านไร่เขียว	ฉะเชิงเทรา	บางปะกง	15	47P	1534296	731767	13.869148	101.144520	X	X	-	นายสมหมาย	หอส่วน	-	-	-	อยู่ระหว่างโครงการปรับปรุงซ่อมแซมระบบโทรมาตรงบประมาณปี 2565		
4	แม่น้ำนครนายกที่บ้านโละอาก	160203T	2552	-	บางตย	บ้านสร้าง	ปราจีนบุรี	บางปะกง	15	47P	1545988	731604	13.974806	101.143986	X	X	-	นายสมหมาย	หอส่วน	นางรพีพรณ์ วันเพ็ญ	ผู้ดูแล	080 337 6864	อยู่ระหว่างโครงการปรับปรุงซ่อมแซมระบบโทรมาตรงบประมาณปี 2565		
5	แม่น้ำนครนายกที่บ้านใหม่	160202T	2552	-	ศรีนาวา	เมือง	นครนายก	บางปะกง	15	47P	1576112	745364	14.245809	101.273993	X	X	-	นายสมหมาย	หอส่วน	น.ส.วราณี ญุ่นชัย	ผู้ดูแล	063 737 2179	อยู่ระหว่างโครงการปรับปรุงซ่อมแซมระบบโทรมาตรงบประมาณปี 2565		
6	แม่น้ำปราจีนบุรีที่บ้านสร้าง	150102T	2552	-	บ้านสร้าง	บ้านสร้าง	ปราจีนบุรี	บางปะกง	15	47P	1548795	739921	13.999475	101.221181	X	X	-	นายสมหมาย	หอส่วน	นายพีรพงศ์ ทองเพิ่ม	ผู้ดูแล	064 732 7181	อยู่ระหว่างโครงการปรับปรุงซ่อมแซมระบบโทรมาตรงบประมาณปี 2565		
7	แม่น้ำปราจีนบุรีที่บ้านหาดสูง	150101T	2552	-	วังตาล	กบินทร์บุรี	ปราจีนบุรี	บางปะกง	15	47P	1550962	786220	14.014732	101.649741	X	X	-	นายสมหมาย	หอส่วน	น.ส.สุภาลี ห่านทองคำ	ผู้ดูแล	087 096 9342	อยู่ระหว่างโครงการปรับปรุงซ่อมแซมระบบโทรมาตรงบประมาณปี 2565		
8	นครไชยศรีบ้านโคกอุดม	150409T	2552	-	หนองอี	กบินทร์บุรี	ปราจีนบุรี	บางปะกง	15	47P	1554470	801247	14.044847	101.789126	X	X	-	นายสมหมาย	หอส่วน	นางอุบลกุล วัชรสุนทร	ผู้ดูแล	098 743 1410	อยู่ระหว่างโครงการปรับปรุงซ่อมแซมระบบโทรมาตรงบประมาณปี 2565		
9	แควหนามานที่บ้านชะอม	150407T	2552	-	ลำพันมา	นาดี	ปราจีนบุรี	บางปะกง	15	47P	1561026	796305	14.104582	101.744114	X	X	-	นายสมหมาย	หอส่วน	นางพรพิบล มงคลถาวรชัย	ผู้ดูแล	086 163 1658	อยู่ระหว่างโครงการปรับปรุงซ่อมแซมระบบโทรมาตรงบประมาณปี 2565		
10	คลองพระปรตที่บ้านคอบอน	150305T	2552	-	วังตะเคียน	กบินทร์บุรี	ปราจีนบุรี	บางปะกง	15	47P	1539674	806737	13.910633	101.838272	X	X	-	นายสมหมาย	หอส่วน	ร.ท.สมเกียรติ คลมการ	ผู้ดูแล	081 550 4644	อยู่ระหว่างโครงการปรับปรุงซ่อมแซมระบบโทรมาตรงบประมาณปี 2565		
11	คลองพระสทิงที่บ้านจางกรรจ์	150204T	2552	-	หนองหัว	เขาลงกรรจ์	สระแก้ว	บางปะกง	15	48P	1512917	183638	13.667953	102.075759	X	X	-	นายสมหมาย	หอส่วน	นายชาญณรงค์ บุญเลิศ	ผู้ดูแล	086 237 4534	อยู่ระหว่างโครงการปรับปรุงซ่อมแซมระบบโทรมาตรงบประมาณปี 2565		
12	คลองพระปรตที่บ้านแก้งไทร	150304T	2552	-	หนองบอน	เมือง	สระแก้ว	บางปะกง	15	48P	1533692	191040	13.856370	102.141838	X	X	-	นายสมหมาย	หอส่วน	นายชินกรรณ์ ปัทมอม	ผู้ดูแล	087 929 1034	อยู่ระหว่างโครงการปรับปรุงซ่อมแซมระบบโทรมาตรงบประมาณปี 2565		
13	คลองสีกัดที่บ้านทุ่งยายชี	160302T	2552	-	ท่าตะเคียน	ท่าตะเคียน	ฉะเชิงเทรา	บางปะกง	15	47P	1496696	777925	13.525378	101.567645	X	X	-	นายสมหมาย	หอส่วน	นายบัณฑิต คำณัม	ผู้ดูแล	091 807 1744	อยู่ระหว่างโครงการปรับปรุงซ่อมแซมระบบโทรมาตรงบประมาณปี 2565		
14	คลองหลวงที่บ้านทุ่งกระหราย	160401T	2552	-	เกาะจันทร์	เกาะจันทร์	ชลบุรี	บางปะกง	15	47P	1482834	751705	13.402510	101.324347	X	X	-	นายสมหมาย	หอส่วน	นางจิรดา จิตต่อนงค์	ผู้ดูแล	099 129 4916	อยู่ระหว่างโครงการปรับปรุงซ่อมแซมระบบโทรมาตรงบประมาณปี 2565		
15	คลองพระปรตที่บ้านป่าชะ	160204T	2552	-	ป่าชะ	บ้านนา	นครนายก	บางปะกง	15	47P	1580392	723362	14.286342	101.070535	X	X	-	นายสมหมาย	หอส่วน	นายสมชาย จำปาเงิน	ผู้ดูแล	080 173 8710	อยู่ระหว่างโครงการปรับปรุงซ่อมแซมระบบโทรมาตรงบประมาณปี 2565		
16	คลองสารภีที่บ้านท่าไถ่ป่า	150501T	2552	-	วัดโบสถ์	เมือง	ปราจีนบุรี	บางปะกง	15	47P	1551047	746735	14.019233	101.284431	X	X	-	นายสมหมาย	หอส่วน	นายสุชีพ สียง	ผู้ดูแล	082 791 2824	อยู่ระหว่างโครงการปรับปรุงซ่อมแซมระบบโทรมาตรงบประมาณปี 2565		
17	บ้านวังกะจะ	160502T	2552	-	วังเย็น	แปลงยาว	ฉะเชิงเทรา	บางปะกง	15	47P	1500632	745554	13.563837	101.269096	X	X	-	นายสมหมาย	หอส่วน	นายสุชาติ นาคคุ้ม	ผู้ดูแล	065 096 7612	อยู่ระหว่างโครงการปรับปรุงซ่อมแซมระบบโทรมาตรงบประมาณปี 2565		
18	บ้านวังทะช้าง	150308T	2552	-	วังท่าช้าง	กบินทร์บุรี	ปราจีนบุรี	บางปะกง	15	47P	1523002	812206	13.759479	101.886974	X	X	-	นายสมหมาย	หอส่วน	นายพูน จันทร์	ผู้ดูแล	099 001 8760	อยู่ระหว่างโครงการปรับปรุงซ่อมแซมระบบโทรมาตรงบประมาณปี 2565		
19	บ้านศรีมโหสถ (โคกปีบ)	150502T	2552	-	โคกปีบ	ศรีมโหสถ	ปราจีนบุรี	บางปะกง	15	47P	1536057	760089	13.882613	101.406590	X	X	-	นายสมหมาย	หอส่วน	นายวิชาดี บุญเย็น	ผู้ดูแล	089 932 4316	อยู่ระหว่างโครงการปรับปรุงซ่อมแซมระบบโทรมาตรงบประมาณปี 2565		
20	เขาสอยดาว (บ้านทับช้าง)	150205T	2552	-	ทับช้าง	สอยดาว	จันทบุรี	บางปะกง	15	48P	1464723	195150	13.233931	102.187163	X	X	-	นายสมหมาย	หอส่วน	-	-	-	อยู่ระหว่างโครงการปรับปรุงซ่อมแซมระบบโทรมาตรงบประมาณปี 2565		
21	บ้านชะอม	EWBRK1	2552	-	ชะอม	แก่งคอย	สระบุรี	บางปะกง	15	47P	1593737	726464	14.406670	101.100400	X	X	-	นายสมหมาย	หอส่วน	นายทองพูน วงษ์สีป	ผู้ดูแล	086 840 7383	อยู่ระหว่างโครงการปรับปรุงซ่อมแซมระบบโทรมาตรงบประมาณปี 2565		
22	บ้านช่องมะเฟือง	EWBRK2	2552	-	หนองรี	เมือง	ชลบุรี	บางปะกง	15	47P	1473161	722764	13.317424	101.056483	X	X	-	นายสมหมาย	หอส่วน	นางศศิ์ จิตรสาคร	ผู้ดูแล	080 569 9894	อยู่ระหว่างโครงการปรับปรุงซ่อมแซมระบบโทรมาตรงบประมาณปี 2565		
23	บ้านช่อง	EWBRK3	2552	-	วัดสุวรรณ	บ่อทอง	ชลบุรี	บางปะกง	15	47P	1473855	760809	13.320600	101.407560	X	X	-	นายสมหมาย	หอส่วน	นายนิรุจน์ แยมป์	ผู้ดูแล	089 244 5525	อยู่ระหว่างโครงการปรับปรุงซ่อมแซมระบบโทรมาตรงบประมาณปี 2565		
24	บ้านเข้าป่างาน	EWBRK4	2552	-	ท่ากระดาน	สนามชัยเขต	ฉะเชิงเทรา	บางปะกง	15	47P	1513670	781431	13.678367	101.601687	X	X	-	นายสมหมาย	หอส่วน	นายชัชวัฒน์ ยอดเมือง	ผู้ดูแล	089 249 1755	อยู่ระหว่างโครงการปรับปรุงซ่อมแซมระบบโทรมาตรงบประมาณปี 2565		
25	บ้านแก้งใหญ่	EWBRK5	2552	-	แก้งศิลา	นาดี	ปราจีนบุรี	บางปะกง	15	48P	1557158	178685	14.066895	102.024931	X	X	-	นายสมหมาย	หอส่วน	นายสุทนต์ หนูดี	ผู้ดูแล	089 272 9388	อยู่ระหว่างโครงการปรับปรุงซ่อมแซมระบบโทรมาตรงบประมาณปี 2565		
26	บ้านตะคร้อเหนือ	EWBRK7	2552	-	บุไผ่	ประจันตคาม	ปราจีนบุรี	บางปะกง	15	47P	1569307	779766	14.181083	101.591907	X	X	-	นายสมหมาย	หอส่วน	นายวิชัย ศรีคง	ผู้ดูแล	090 131 8992	อยู่ระหว่างโครงการปรับปรุงซ่อมแซมระบบโทรมาตรงบประมาณปี 2565		
27	อ.ต. ชัมมะกรุด (บ้านตากฟ้า)	EWBRK9	2552	-	ชัมมะกรุด	คลองหาด	สระแก้ว	โดนเสลาป	16	48P	1494219	199505	13.500773	102.224265	X	X	-	นายสมหมาย	หอส่วน	นายประจางค์ ชันตพงษ์	ผู้ดูแล	081 001 7719	อยู่ระหว่างโครงการปรับปรุงซ่อมแซมระบบโทรมาตรงบประมาณปี 2565		
28	บ้านคลองเจริญสุข (ทพ.วังทอง)	EWBRK10	2552	-	วังทอง	วังสมบูรณ์	สระแก้ว	บางปะกง	15	48P	1480288	189343	13.373902	102.131975	X	X	-	นายสมหมาย	หอส่วน	นายมีง่า จ้าหัด	ผู้ดูแล	087 133 5614	อยู่ระหว่างโครงการปรับปรุงซ่อมแซมระบบโทรมาตรงบประมาณปี 2565		
29	บ้านห้วยชัน	EWBRK11	2552	-	ช่องกุ่ม	วัฒนานคร	สระแก้ว	โดนเสลาป	16	48P	1547694	223521	13.986185	102.440700	X	X	-	นายสมหมาย	หอส่วน	นางพิสมัย ชือสัตย์	ผู้ดูแล	098 921 2841	อยู่ระหว่างโครงการปรับปรุงซ่อมแซมระบบโทรมาตรงบประมาณปี 2565		
30	บ้านไพรทอง	EWBRK12	2552	-	พระเพลิง	เขาลงกรรจ์	สระแก้ว	บางปะกง	15	47P	1499444	819695	13.545923	101.953510	X	X	-	นายสมหมาย	หอส่วน	-	-	-	อยู่ระหว่างโครงการปรับปรุงซ่อมแซมระบบโทรมาตรงบประมาณปี 2565		

การตรวจสอบความพร้อมสถานีส่งสัญญาณด้วยภาพจากกล้อง CCTV 2565

สำนักงานทรัพยากรน้ำภาค 6 จ.ปราจีนบุรี

วันที่สำรวจ 25 มีนาคม 2565

ลำดับ	ชื่อสถานี	รหัสสถานี	ปีที่ก่อสร้าง	ข้อมูลที่ตรวจวัด			ตำบล	อำเภอ	จังหวัด	หมู่บ้านหลัก	รหัสหมู่บ้านหลัก	ZONE	UTM_N (m)	UTM_E (m)	Lat_Y	Long_X	สภาพการใช้งาน (ได้/ไม่ได้)			ผู้สำรวจ		ผู้ดูแล			หมายเหตุ
				ฝน	ระดับน้ำ	รูปภาพ/วิดีโอ											ฝน	ระดับน้ำ	รูปภาพ/วิดีโอ	ชื่อ	ตำแหน่ง	ชื่อ	ตำแหน่ง	เบอร์ติดต่อ	
1	สะพานตรงข้ามวัดจันทนาราม	1801	2552	-	/	/	ในเมือง	เมือง	จันทบุรี	ชายฝั่งทะเลตะวันออก	18	48P	1396167	186419	12.613887	102.113800	-	X	X	นายสมหมาย	ผอ.ส่วน	นายนพพล พานเงิน	ผู้ดูแล	089 181 4856	ไม่สามารถเชื่อมโยงข้อมูลได้
2	เชิงสะพานฉะเชิงเทรา	1601	2552	-	/	/	หน้าเมือง	เมือง	ฉะเชิงเทรา	บางปะกง	15	47P	1514261	724618	13.688680	101.076801	-	X	X	นายสมหมาย	ผอ.ส่วน	นายอนันต์ จ้อยศิริ	ผู้ดูแล	096 798 0789	ไม่สามารถเชื่อมโยงข้อมูลได้

การตรวจสอบความพร้อมสถานีอุตุฯ - อุทกวิทยา 2565

สำนักงานทรัพยากรน้ำภาค 6 จ.ปราจีนบุรี

วันที่สำรวจ 11 มีนาคม 2565

ลำดับที่	รหัสสถานี	ชื่อสถานี	ตำบล	อำเภอ	จังหวัด	HYD	MET	ZONE	Lat_Y	Long_X	สภาพการใช้	ผู้ดูแล	เบอร์ติดต่อ	หมายเหตุ
1	150401	น้ำใสใหญ่ที่บ้านสะพานหิน	สะพานหิน	นาดี	ปราจีนบุรี	/	/	47	14.135616	101.728732	ปกติ	นางฉวีวรรณ พัดจ้อย	092 791 5222	ระดับน้ำ/ปริมาณน้ำ/ตะกอน/อุตุ
2	160501	ศูนย์สำรวจอุทกวิทยาอะเซิงเทรา	เสม็ดเหนือ	บางคล้า	ฉะเชิงเทรา	/	/	47	13.669710	101.220844	ปกติ	-ไม่มี-	-	อุตุ
3	170301	คลองพระพุทธรูปบ้านทะเล	ทับไทร	โป่งน้ำร้อน	จันทบุรี	/	/	48	12.971713	102.270321	ปกติ	น.ส.สมปอง กองสารี	093 785 0503	ระดับน้ำ/ปริมาณน้ำ/ตะกอน
4	170302	คลองตาคงที่บ้านโป่งน้ำร้อน	โป่งน้ำร้อน	โป่งน้ำร้อน	จันทบุรี	/	/	48	12.914933	102.371947	ปกติ	นายสมจิตร ตั้งดา	063 116 0191	ระดับน้ำ/ปริมาณน้ำ/ตะกอน
5	170303	คลองเครื่องหวายที่บ้านเครื่องหวาย	โป่งน้ำร้อน	โป่งน้ำร้อน	จันทบุรี	/	/	48	12.910657	102.406003	ปกติ	นายนาวิ ชาบุชิต	092 840 5395	ระดับน้ำ/ปริมาณน้ำ/ตะกอน
6	180104	บ้านเขาวง (โครงการสตึงนม)	คลองใหญ่	คลองใหญ่	ตราด	/	/	48	11.781300	102.887745	ปกติ	นายสังวาลย์ ท่าพริก	089 543 2055	อุตุ
7	180105	น้ำเวฬุที่บ้านดอน	วังสรรพรส	ขลุง	จันทบุรี	/	/	48	12.583897	102.296392	ปกติ	นายสมพร รอบโลก	087 145 5901	ระดับน้ำ
8	180201	ห้วยสะตอที่บ้านสะตอแก่งกุ้ง	ตกพรม	ขลุง	จันทบุรี	/	/	48	12.621893	102.398147	ปกติ	นายเสน่ห์ ชิวะเจริญ	089 403 8487	ระดับน้ำ/ปริมาณน้ำ/ตะกอน/อุตุ
9	180202	โครงการห้วยสะพานหิน	ปึกธวัช	มะขาม	จันทบุรี	/	/	48	12.737483	102.358411	ปกติ	-ไม่มี-	-	อุตุ
10	180301	คลองทุ่งเพลที่บ้านทุ่งเพล (บ้านไร่จอมพล)	อัมมัน	มะขาม	จันทบุรี	/	/	48	12.844991	102.213486	ปกติ	นางนงศ์ลักษณ์ พราหมชม	085 287 1450	ระดับน้ำ/ปริมาณน้ำ/ตะกอน/อุตุ
11	180302	คลองทุ่งเพลที่บ้านหนองปรือ	อัมมัน	มะขาม	จันทบุรี	/	/	48	12.774891	102.213235	ปกติ	นายโชติพัฒน์ กาญจนกุลพัฒน์	092 831 1701	ระดับน้ำ/ปริมาณน้ำ/ตะกอน/อุตุ
12	180303	คลองทุ่งเพล ที่ตั้งเขื่อน (บ้านมะเดื่อ)	อัมมัน	มะขาม	จันทบุรี	/	/	48	12.850239	102.227974	ปกติ	นายสายทอง บ้านเนิน	081 172 6353	อุตุ
13	180304	คลองตาหลิวที่บ้านทุ่งกบินทร์	จันทเขลม	เขาคิชฌกูฏ	จันทบุรี	/	/	48	12.984946	102.089597	ปกติ	นายรังสรรค์ กลิ่นขจร	098 919 4419	ระดับน้ำ/ปริมาณน้ำ/ตะกอน

ภาคผนวก 4

ความพร้อมด้านความมั่นคงของอ่างเก็บน้ำ

การสำรวจความมั่นคงของเขื่อน และอาคารประกอบ 2565

สำนักงานทรัพยากรน้ำภาค 6 จ.ปราจีนบุรี

วันที่สำรวจ 24 มีนาคม 2565

ลำดับ	ชื่ออ่างเก็บน้ำ	ละติจูด	ลองจิจูด	ตำบล	อำเภอ	จังหวัด	ความจุ (ล้าน ลบ.ม.)	ความจุกักเก็บ (ล้าน ลบ.ม.)	ปีที่ก่อสร้าง	ภาค	ลุ่มน้ำ	สถานะถ่ายโอน	ปีถ่ายโอน	สภาพการใช้งาน ปัจจุบัน	หมายเหตุ
1	อ่างเก็บน้ำคลองขวาง	12.34634	102.63208	ท่ากุ่ม	เมือง	ตราด	>2 ล้าน ลบ.ม.	2.00	2530	ภาคตะวันออก	ชายฝั่งทะเลตะวันออก	ยังไม่ถ่ายโอน	-	ใช้ได้	