



แผนปฏิบัติการ บรรเทาภาวะน้ำท่วม

1 พฤษภาคม – 31 ตุลาคม 2565

ตามปฏิทินการบริหารจัดการน้ำ ปี 2565



มุกดาหาร ยโสธร อำนาจเจริญ และอุบลราชธานี

จัดทำโดย
ศูนย์อำนวยการติดตาม
และแก้ไขปัญหาน้ำแล้งและน้ำท่วม
กรมทรัพยากรน้ำ ปี พ.ศ. 2565 – 2566

คำนำ

ตามมติคณะรัฐมนตรี เมื่อวันที่ 3 พฤษภาคม 2565 รับทราบมาตรการรับมือฤดูฝน ปี 2565 และโครงการเพิ่มประสิทธิภาพการบริหารจัดการทรัพยากรน้ำในช่วงฤดูฝน ปี 2565 และการกักเก็บน้ำเพื่อฤดูแล้ง ปี 2565/2566 โดยมอบหมายหน่วยงานที่เกี่ยวข้องจัดทำแผนปฏิบัติการตามมาตรการต่อไป โดยมาตรการที่ 7 ได้มอบหมายให้กรมทรัพยากรน้ำเตรียมความพร้อม และวางแผนเครื่องจักร เครื่องมือ ประจำพื้นที่เสี่ยงน้ำท่วม และฝนน้อยกว่าค่าปกติ ให้แล้วเสร็จภายในเดือนกรกฎาคม พ.ศ. 2565

ดังนั้นกรมทรัพยากรน้ำจึงได้จัดทำแผนปฏิบัติการบรรเทาภาวะน้ำท่วม ประจำปี 2565/2566 ของสำนักงานทรัพยากรน้ำภาค 11 เพื่อเป็นการเตรียมความพร้อม การกำหนดแผนงาน และมาตรการเชิงปฏิบัติด้านการบรรเทาภาวะวิกฤติในแต่ละพื้นที่ โดยแผนปฏิบัติการฯ ฉบับนี้ มีวัตถุประสงค์เพื่อให้เจ้าหน้าที่ของกรมทรัพยากรน้ำและผู้ที่เกี่ยวข้อง ทราบถึงกระบวนการปฏิบัติงาน การเตรียมความพร้อมด้านต่าง ๆ แผนปฏิบัติการบรรเทาภาวะน้ำท่วม และรายชื่อเจ้าหน้าที่ในการติดต่อประสานงานของสำนักงานทรัพยากรน้ำภาค 11

สุดท้ายนี้ ศูนย์ป้องกันวิกฤติน้ำ ขอขอบพระคุณทุกหน่วยงานภายในกรมทรัพยากรน้ำในการรวบรวมข้อมูลด้านต่างๆ โดยเฉพาะอย่างยิ่งสำนักงานทรัพยากรน้ำภาค 11 ที่ร่วมกันจัดทำแผนปฏิบัติการบรรเทาภาวะน้ำท่วมให้แล้วเสร็จ และเป็นไปตามวัตถุประสงค์ที่ได้กำหนดไว้

ศูนย์ป้องกันวิกฤติน้ำ

แผนปฏิบัติการบรรเทาภาวะน้ำท่วมในพื้นที่จังหวัดมุกดาหาร ยโสธร อำนาจเจริญ
และอุบลราชธานี

ตามปฏิทินการบริหารจัดการทรัพยากรน้ำ ของ สำนักงานทรัพยากรน้ำแห่งชาติ

เนื้อหา	หน้า
แผนปฏิบัติการบรรเทาภาวะน้ำท่วมในพื้นที่จังหวัดมุกดาหาร ยโสธร อำนาจเจริญ และอุบลราชธานี	1
1. บทนำ	1
2. วัตถุประสงค์	1
3. ประโยชน์ที่ได้รับ	2
4. งบประมาณที่ได้รับการจัดสรร	3
5. ข้อมูลเชิงพื้นที่	3
5.1 พื้นที่รับผิดชอบของสำนักงานทรัพยากรน้ำภาค 11	3
5.2 พื้นที่เสี่ยงน้ำท่วม	3
6. ข้อมูลความพร้อมด้านอุปกรณ์/เครื่องมือ/อาคารชลศาสตร์	7
6.1 ความพร้อมด้านสถานีตรวจวัดสถานการณ์น้ำ	7
6.2 ความพร้อมด้านอุปกรณ์และเครื่องมือ	7
7. ข้อมูลความพร้อมด้านบุคลากร	8
7.1 เจ้าหน้าที่ด้านเฝ้าระวังสถานการณ์ด้านภาวะน้ำท่วมและภาวะน้ำแล้ง	8
7.2 รายชื่อผู้รู้ประจำสถานีเตือนภัยล่วงหน้าน้ำหลาก-ดินถล่มในพื้นที่	11
7.3 รายชื่อเจ้าหน้าที่ส่วนกลางในการติดตามสถานการณ์ด้านภาวะน้ำท่วมและภาวะน้ำแล้ง	12
7.4 รายชื่อผู้รู้ประจำสถานีเตือนภัยล่วงหน้าน้ำหลาก-ดินถล่มในพื้นที่	12
8. แผนปฏิบัติการบรรเทาภาวะน้ำท่วมและภาวะน้ำแล้ง	13
แผนปฏิบัติการเพื่อรับสถานการณ์น้ำท่วมหลากดินโคลนถล่มประจำเดือน พฤษภาคม - ตุลาคม 2565	13
ภาคผนวก 1 พื้นที่เสี่ยงน้ำท่วมเดือนกรกฎาคม – ธันวาคม ในขอบเขตสำนักงานทรัพยากรน้ำภาค 11	
ภาคผนวก 2 ความพร้อมด้านสถานีตรวจวัดสถานการณ์น้ำ (สถานี Early Warning โทรมมาตร กล้อง CCTV และสถานีอุตุ-อุทกวิทยา)	
ภาคผนวก 3 สถานีตรวจวัดแหล่งน้ำขนาดเล็ก	
ภาคผนวก 4 ความพร้อมด้านความมั่นคงของอ่างเก็บน้ำ	

แผนปฏิบัติการบรรเทาภาวะน้ำท่วมในพื้นที่จังหวัดมุกดาหาร ยโสธร อำนาจเจริญ และอุบลราชธานี

1. บทนำ

กรมทรัพยากรน้ำ ในฐานะที่เป็นหน่วยงานปฏิบัติในสังกัดกระทรวงทรัพยากรธรรมชาติและสิ่งแวดล้อม มีภารกิจรับผิดชอบเกี่ยวกับทรัพยากรน้ำผิวดินในพื้นที่นอกเขตชลประทาน/พื้นที่เกษตรน้ำฝน จำนวน 117 ล้านไร่ ซึ่งศักยภาพด้านทรัพยากรน้ำของพื้นที่จะขึ้นอยู่กับปริมาณฝนที่ตกในพื้นที่เป็นหลัก เนื่องจากไม่มีแหล่งเก็บกักน้ำขนาดใหญ่และระบบชลประทาน ที่จะใช้สามารถควบคุมปริมาณน้ำและการใช้น้ำของพื้นที่ได้ ทำให้พื้นที่นอกเขตชลประทาน ต้องเผชิญเหตุกับปัญหาภัยพิบัติอันเกิดจากน้ำ ไม่ว่าจะเป็นปัญหาภาวะน้ำท่วมและปัญหาภาวะน้ำแล้ง และเนื่องจากปัจจัยของการเกิดเหตุวิกฤติน้ำในพื้นที่นอกเขตชลประทานไม่สามารถควบคุมได้ การเตรียมความพร้อมในการเผชิญเหตุจึงเป็นสิ่งสำคัญ เพื่อให้หน่วยงานมีความพร้อมในการช่วยเหลือประชาชนที่ได้รับความเดือดร้อนจากปัญหาวิกฤติน้ำได้อย่างมีประสิทธิภาพ ซึ่งกรมทรัพยากรน้ำ ได้รับการจัดสรรงบประมาณในการบริหารจัดการเพื่อรองรับสภาวะวิกฤติน้ำ ตั้งแต่ปีงบประมาณ พ.ศ. 2556 ถึงปัจจุบัน โดยได้จัดสรรงบประมาณดังกล่าว ลงสู่สำนักงานทรัพยากรน้ำภาค 11 เพื่อใช้ปฏิบัติงานให้ความช่วยเหลือประชาชนที่ได้รับความเดือดร้อนจากปัญหาภาวะน้ำแล้งและภาวะน้ำท่วม จึงต้องมีการจัดทำแผนปฏิบัติการบรรเทาภาวะน้ำแล้งและภาวะน้ำท่วม เพื่อใช้เป็นคู่มือในการปฏิบัติงานร่วมกับหน่วยงานที่เกี่ยวข้อง และทำให้การใช้จ่ายงบประมาณและผลการปฏิบัติงานช่วยเหลือประชาชนที่ได้รับความเดือดร้อนจากภัยพิบัติด้านน้ำเป็นไปอย่างมีประสิทธิภาพ

นอกจากนี้ สำนักงานทรัพยากรน้ำแห่งชาติ ซึ่งเป็นหน่วยงานกำกับนโยบายด้านทรัพยากรน้ำของประเทศ ได้กำหนดให้หน่วยงานที่เกี่ยวข้องปฏิบัติตามปฏิทินการบริหารจัดการทรัพยากรน้ำช่วงฤดูฝนและฤดูแล้ง โดยกรมทรัพยากรน้ำเป็นหนึ่งในหน่วยงานที่ต้องถือปฏิบัติตามปฏิทินดังกล่าว จึงจัดทำแผนปฏิบัติการบรรเทาภาวะน้ำแล้งและภาวะน้ำท่วม เพื่อตอบสนองนโยบายของสำนักงานทรัพยากรน้ำแห่งชาติ

2. วัตถุประสงค์

1) เพื่อเป็นการเตรียมความพร้อมในการรับมือกับภาวะน้ำแล้งและภาวะน้ำท่วมของกรมทรัพยากรน้ำ โดยเฉพาะการเตรียมความพร้อมของระบบปฏิบัติการเฝ้าระวังและเตือนภัยล่วงหน้าน้ำหลาก-ดินถล่ม (Early Warning System) ระบบตรวจวัดสถานการณ์น้ำทางไกลอัตโนมัติ อุปกรณ์เครื่องมือ (เครื่องสูบน้ำ รถบรรทุกน้ำ รถยนต์บรรทุก เรือท้องแบน) ความพร้อมด้านความมั่นคงแข็งแรงของอาคารชลศาสตร์ ความพร้อมของเจ้าหน้าที่ด้านการเฝ้าระวังสถานการณ์ เจ้าหน้าที่ด้านการปฏิบัติงานเชิงพื้นที่รายจังหวัด และรายชื่อผู้รู้ประจำสถานีเตือนภัยล่วงหน้าน้ำหลาก-ดินถล่มในพื้นที่

2) เพื่อให้กรมทรัพยากรน้ำ มีแผนปฏิบัติการบรรเทาภาวะน้ำแล้งและภาวะน้ำท่วม ที่ตอบสนองต่อการดำเนินงานตามมาตรการรองรับสถานการณ์ฤดูแล้งและฤดูฝนของสำนักงานทรัพยากรน้ำแห่งชาติ

3) เพื่อให้สำนักงานทรัพยากรน้ำภาค 11 มีแผนปฏิบัติการบรรเทาภาวะน้ำแล้งและภาวะน้ำท่วมของสำนักงานทรัพยากรน้ำภาค 11 ที่จะใช้เป็นคู่มือในการปฏิบัติงานเผชิญเหตุ โดยบูรณาการกับหน่วยงานที่เกี่ยวข้องในพื้นที่รับผิดชอบ เช่น จังหวัด สำนักงานป้องกันและบรรเทาสาธารณภัยเขต สำนักงานป้องกันและบรรเทาสาธารณภัยจังหวัด สำนักงานทรัพยากรธรรมชาติและสิ่งแวดล้อมจังหวัด เป็นต้น

3. ประโยชน์ที่ได้รับ

1) กรมทรัพยากรน้ำ โดยเฉพาะสำนักงานทรัพยากรน้ำภาค 11 มีความพร้อมที่จะปฏิบัติงานเผชิญเหตุกับปัญหาภัยพิบัติอันเกิดจากน้ำ และบูรณาการกับหน่วยงานที่เกี่ยวข้อง ในการให้ความช่วยเหลือประชาชนที่ได้รับเดือดร้อนจากปัญหาภาวะน้ำแล้งและภาวะน้ำท่วมได้อย่างทันต่อเหตุการณ์

2) กรมทรัพยากรน้ำ สามารถปฏิบัติงานที่ตอบสนองต่อปฏิทินการบริหารจัดการทรัพยากรน้ำช่วงฤดูฝน และฤดูแล้งของสำนักงานทรัพยากรน้ำแห่งชาติ

3) สำนักงานทรัพยากรน้ำภาค 11 มีคู่มือในการปฏิบัติงานเผชิญเหตุ โดยบูรณาการกับหน่วยงานที่เกี่ยวข้องได้อย่างมีประสิทธิภาพ

4. งบประมาณที่ได้รับการจัดสรร



หมายเหตุ : *ศปว ได้รับการโอนภารกิจตั้งแต่ปี พ.ศ. 2563

** งบประมาณที่จัดสรรลงหน่วยงาน ปรับตามความเป็นจริง ตั้งแต่ปี พ.ศ. 2563-2564

*** งบประมาณปี พ.ศ. 2565 ประเมินตามหลักเกณฑ์การจัดสรรงบประมาณ

5. ข้อมูลเชิงพื้นที่

5.1 พื้นที่รับผิดชอบของสำนักงานทรัพยากรน้ำภาค 11

สำนักงานทรัพยากรน้ำภาค 11 มีพื้นที่รับผิดชอบ 4 จังหวัด ประกอบด้วย จังหวัดมุกดาหาร ยโสธร อำนาจเจริญ และอุบลราชธานี รายละเอียดแสดงดังรูปที่ 1

5.2 พื้นที่เสี่ยงน้ำท่วม

6.2.1 พื้นที่เสี่ยงน้ำท่วมเดือนกรกฎาคม ประกอบด้วย

1) จังหวัดยโสธร จำนวน 7 อำเภอ ประกอบด้วย กุดชุม ค้อวัง คำเขื่อนแก้ว ทรายมูล ป่าดิว มหาชนะชัย และเมืองยโสธร

2) จังหวัดอำนาจเจริญ จำนวน 5 อำเภอ ประกอบด้วย ปทุมราชวงศา พนา เมืองอำนาจเจริญ ลืออำนาจ และหัวตะพาน

3) จังหวัดอุบลราชธานี จำนวน 19 อำเภอ ประกอบด้วย กุดข้าวปุ้น เขื่องใน โขงเจียม ดอนมดแดง เดชอุดม ตระการพืชผล ตาลชุม นาจะหลวย นาเยี่ย บუნทริก พิบูลมังสาหาร ม่วงสามสิบ เมืองอุบลราชธานี วารินชำราบ ศรีเมืองใหม่ สว่างวีระวงศ์ สำโรง สิรินคร และเหล่าเสือโก้ก

5.2.2 พื้นที่เสี่ยงน้ำท่วมเดือนสิงหาคม ประกอบด้วย

1) จังหวัดยโสธร จำนวน 7 อำเภอ ประกอบด้วย กุดชุม ค้อวัง คำเขื่อนแก้ว ทรายมูล ป่าติ้ว มหาชนะชัย และเมืองยโสธร

2) จังหวัดอำนาจเจริญ จำนวน 5 อำเภอ ประกอบด้วย ปทุมราชวงศา พนา เมืองอำนาจเจริญ ลืออำนาจ และหัวตะพาน

3) จังหวัดอุบลราชธานี จำนวน 19 อำเภอ ประกอบด้วย กุดข้าวปุ้น เขื่องใน โขงเจียม ดอนมดแดง เดชอุดม ตระการพืชผล ตาลชุม นาจะหลวย นาเยี่ย บุนทริก พิบูลมังสาหาร ม่วงสามสิบ เมืองอุบลราชธานี วารินชำราบ ศรีเมืองใหม่ สว่างวีระวงศ์ สำโรง สิรินคร และเหล่าเสือโก้ก

5.2.3 พื้นที่เสี่ยงน้ำท่วมเดือนกันยายน ประกอบด้วย

1) จังหวัดยโสธร จำนวน 7 อำเภอ ประกอบด้วย กุดชุม ค้อวัง คำเขื่อนแก้ว ทรายมูล ป่าติ้ว มหาชนะชัย และเมืองยโสธร

2) จังหวัดอำนาจเจริญ จำนวน 5 อำเภอ ประกอบด้วย ปทุมราชวงศา พนา เมืองอำนาจเจริญ ลืออำนาจ และหัวตะพาน

3) จังหวัดอุบลราชธานี จำนวน 19 อำเภอ ประกอบด้วย กุดข้าวปุ้น เขื่องใน โขงเจียม ดอนมดแดง เดชอุดม ตระการพืชผล ตาลชุม นาจะหลวย นาเยี่ย บุนทริก พิบูลมังสาหาร ม่วงสามสิบ เมืองอุบลราชธานี วารินชำราบ ศรีเมืองใหม่ สว่างวีระวงศ์ สำโรง สิรินคร และเหล่าเสือโก้ก

5.2.4 พื้นที่เสี่ยงน้ำท่วมเดือนตุลาคม ประกอบด้วย

1) จังหวัดยโสธร จำนวน 7 อำเภอ ประกอบด้วย กุดชุม ค้อวัง คำเขื่อนแก้ว ทรายมูล ป่าติ้ว มหาชนะชัย และเมืองยโสธร

2) จังหวัดอำนาจเจริญ จำนวน 5 อำเภอ ประกอบด้วย ปทุมราชวงศา พนา เมืองอำนาจเจริญ ลืออำนาจ และหัวตะพาน

3) จังหวัดอุบลราชธานี จำนวน 19 อำเภอ ประกอบด้วย กุดข้าวปุ้น เขื่องใน โขงเจียม ดอนมดแดง เดชอุดม ตระการพืชผล ตาลชุม นาจะหลวย นาเยี่ย บุนทริก พิบูลมังสาหาร ม่วงสามสิบ เมืองอุบลราชธานี วารินชำราบ ศรีเมืองใหม่ สว่างวีระวงศ์ สำโรง สิรินคร และเหล่าเสือโก้ก

5.2.5 พื้นที่เสี่ยงน้ำท่วมเดือนพฤศจิกายน ประกอบด้วย

1) จังหวัดยโสธร จำนวน 7 อำเภอ ประกอบด้วย กุดชุม ค้อวัง คำเขื่อนแก้ว ทรายมูล ป่าติ้ว มหาชนะชัย และเมืองยโสธร

2) จังหวัดอำนาจเจริญ จำนวน 5 อำเภอ ประกอบด้วย ปทุมราชวงศา พนา เมืองอำนาจเจริญ ลืออำนาจ และหัวตะพาน

3) จังหวัดอุบลราชธานี จำนวน 19 อำเภอ ประกอบด้วย กุดข้าวปุ้น เขื่องใน โขงเจียม ดอนมดแดง เดชอุดม ตระการพืชผล ตาลชุม นาจะหลวย นาเยี่ย บუნทริก พิบูลมังสาหาร ม่วงสามสิบ เมืองอุบลราชธานี วารินชำราบ ศรีเมืองใหม่ สว่างวีระวงศ์ สำโรง สิรินคร และเหล่าเสือโก้ก

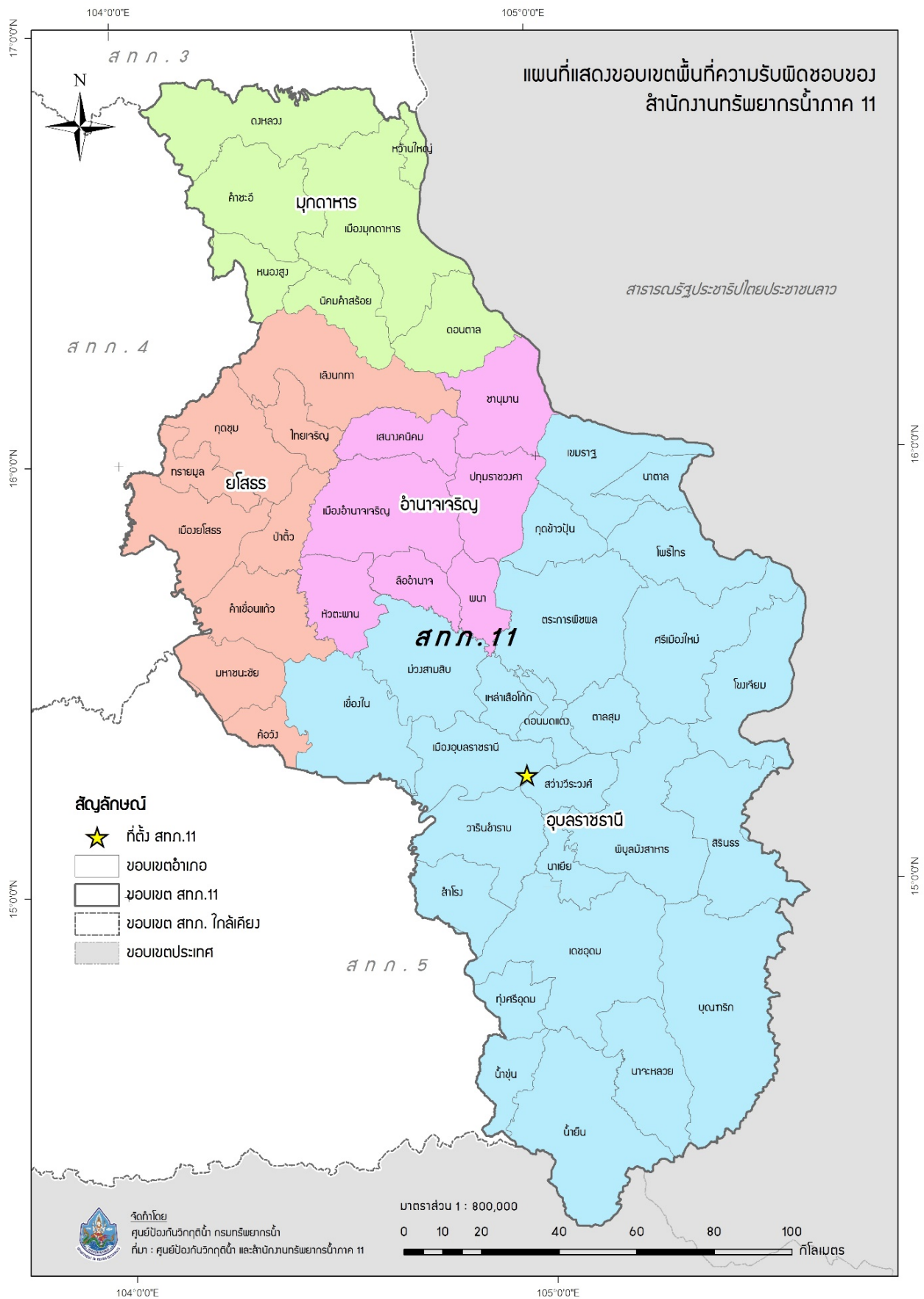
5.2.6 พื้นที่เสี่ยงน้ำท่วมเดือนธันวาคม ประกอบด้วย

1) จังหวัดยโสธร จำนวน 7 อำเภอ ประกอบด้วย กุดชุม ค้อวัง คำเขื่อนแก้ว ทรายมูล ป่าติ้ว มหาชนะชัย และเมืองยโสธร

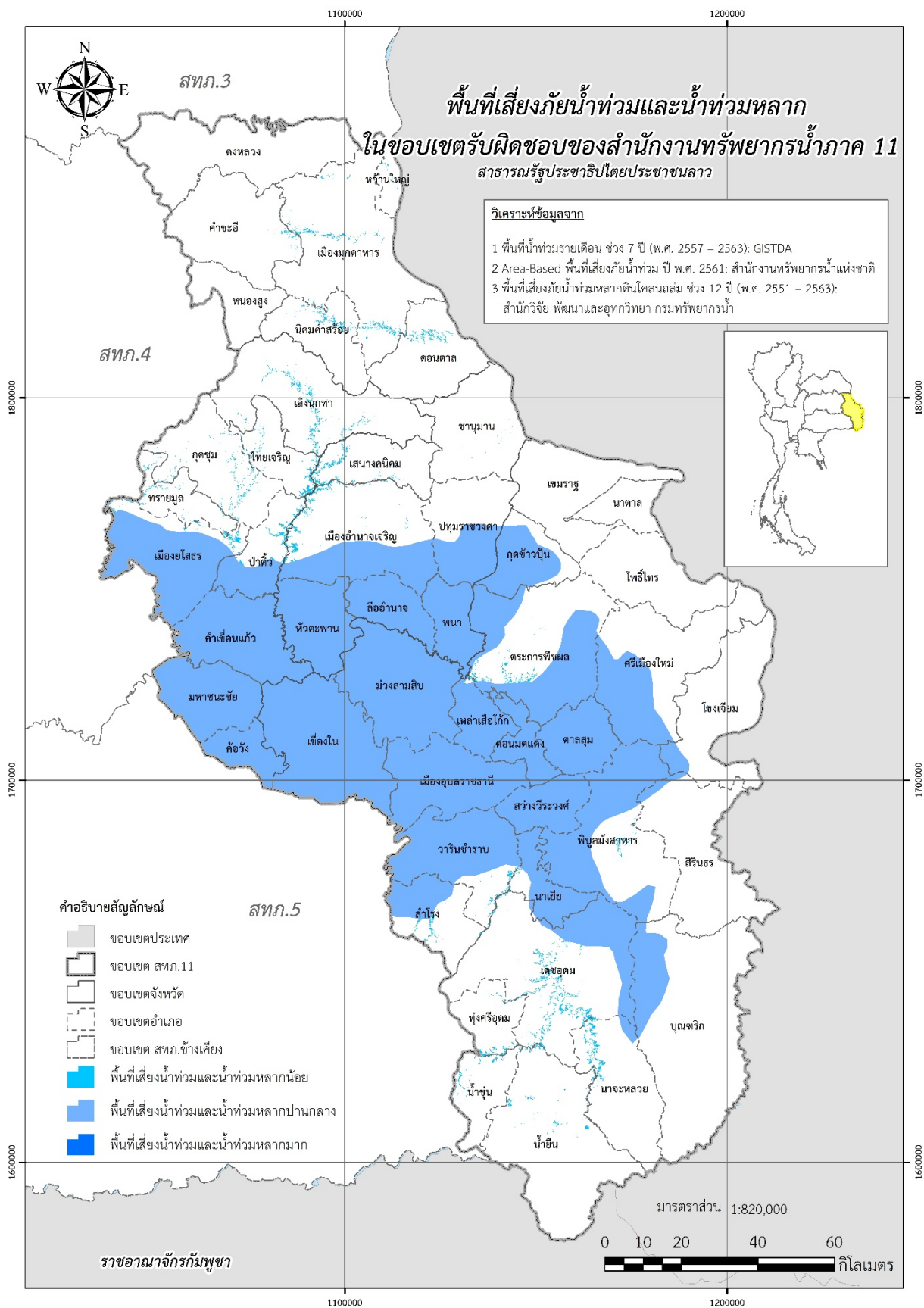
2) จังหวัดอำนาจเจริญ จำนวน 5 อำเภอ ประกอบด้วย ปทุมราชวงศา พนา เมืองอำนาจเจริญ ลืออำนาจ และหัวตะพาน

3) จังหวัดอุบลราชธานี จำนวน 19 อำเภอ ประกอบด้วย กุดข้าวปุ้น เขื่องใน โขงเจียม ดอนมดแดง เดชอุดม ตระการพืชผล ตาลชุม นาจะหลวย นาเยี่ย บუნทริก พิบูลมังสาหาร ม่วงสามสิบ เมืองอุบลราชธานี วารินชำราบ ศรีเมืองใหม่ สว่างวีระวงศ์ สำโรง สิรินคร และเหล่าเสือโก้ก

รายละเอียดแสดงดังรูปที่ 2 และสรุปรายละเอียดระดับตำบลแสดงในภาคผนวก 1



รูปที่ 1 ขอบเขตพื้นที่ความรับผิดชอบของสำนักงานทรัพยากรน้ำภาค 11



รูปที่ 2 พื้นที่เสี่ยงน้ำท่วมในขอบเขตของสำนักงานทรัพยากรน้ำภาค 11

6. ข้อมูลความพร้อมด้านอุปกรณ์/เครื่องมือ/อาคารชลศาสตร์

6.1 ความพร้อมด้านสถานีตรวจวัดสถานการณ์น้ำ จำนวน 59 สถานี ประกอบด้วย

1) ระบบปฏิบัติการเฝ้าระวังและเตือนภัยล่วงหน้าน้ำหลาก-ดินถล่ม (Early Warning System) จำนวน 7 สถานี (<http://ews.dwr.go.th/ews/>)

2) ระบบตรวจวัดสถานการณ์น้ำทางไกลอัตโนมัติ (โทรมาตร) จำนวน 8 สถานี และระบบกล้อง CCTV จำนวน 3 สถานี สถานีอุตุ-อุทกวิทยา จำนวน 35 สถานี (รายละเอียดแสดงดังรูปที่ 3 และรายละเอียดของสถานีตรวจวัดสภาพน้ำทางไกลอัตโนมัติระบบกล้อง CCTV และสถานีอุตุ-อุทกวิทยาในภาคผนวก 2 และสามารถดูรายละเอียดได้ที่เว็บไซต์ <http://mekhala.dwr.go.th/>)

3) สถานีตรวจวัดแหล่งน้ำขนาดเล็ก จำนวน 6 แห่ง (รายละเอียดแสดงดังรูปที่ 3 และรายละเอียดของสถานีตรวจวัดแหล่งน้ำขนาดเล็กในภาคผนวก 3 และสามารถดูรายละเอียดได้ที่เว็บไซต์ <http://srm-woc.dwr.go.th/>)

6.2 ความพร้อมด้านอุปกรณ์และเครื่องมือ

1) เครื่องสูบน้ำ จำนวน 15 เครื่อง ใช้งานได้ 10 เครื่อง ประกอบด้วย

- เครื่องสูบน้ำขนาด 8 นิ้ว จำนวน 1 เครื่อง (ใช้งานได้ 1 เครื่อง)
- เครื่องสูบน้ำขนาด 10 นิ้ว จำนวน 1 เครื่อง (ใช้งานได้ 0 เครื่อง)
- เครื่องสูบน้ำขนาด 12 นิ้ว จำนวน 11 เครื่อง (ใช้งานได้ 7 เครื่อง)
- เครื่องสูบน้ำขนาด 30 นิ้ว จำนวน 2 เครื่อง (ใช้งานได้ 2 เครื่อง)

2) รถบรรทุก จำนวน 7 คัน ใช้งานได้ 7 คัน ประกอบด้วย

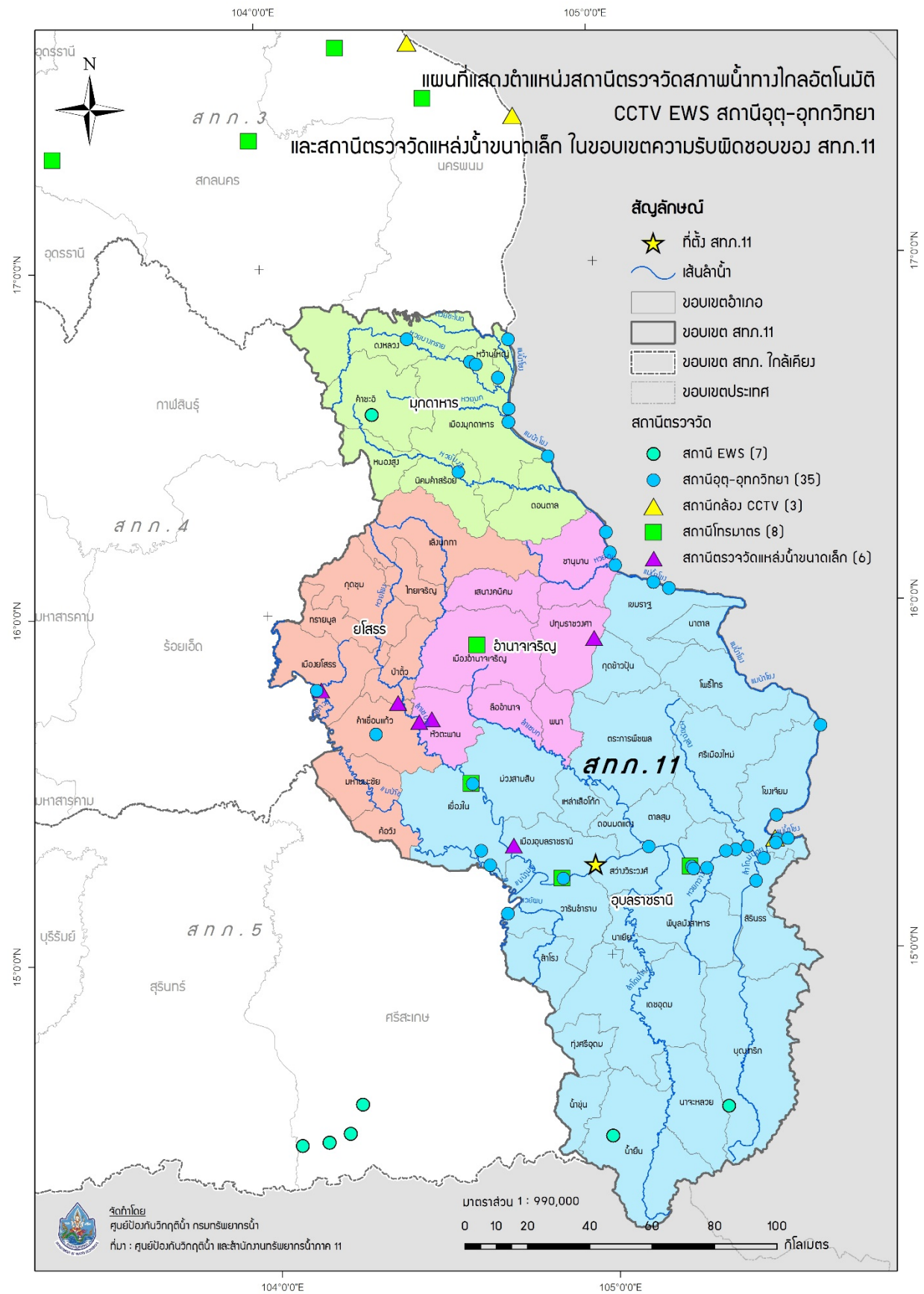
- รถยนต์บรรทุกน้ำ ขนาด 6,000 ลิตร จำนวน 1 คัน (ใช้งานได้ 1 คัน)
- รถยนต์บรรทุกน้ำ ขนาด 7,000 ลิตร จำนวน 1 คัน (ใช้งานได้ 1 คัน)
- รถยนต์บรรทุก 6 ล้อ จำนวน 2 คัน (ใช้งานได้ 2 คัน)
- รถยนต์บรรทุก 6 ล้อ พร้อมเครน จำนวน 2 คัน (ใช้งานได้ 2 คัน)
- รถยนต์บรรทุกขนาด 1 ตัน จำนวน 1 คัน (ใช้งานได้ 1 คัน)

3) เรือ จำนวน 5 ลำ ใช้งานได้ 5 ลำ ประกอบด้วย

- เรือท้องแบน จำนวน 4 ลำ (ใช้งานได้ 4 ลำ)
- เรือตรวจการ จำนวน 1 ลำ (ใช้งานได้ 1 ลำ)

4) ความพร้อมด้านความมั่นคงของอ่างเก็บน้ำ จำนวน 2 แห่ง (ใช้งานได้ 2 แห่ง)

รายละเอียดของความพร้อมด้านความมั่นคงของอ่างเก็บน้ำแสดงดังรูปที่ 4 และรายละเอียดของความพร้อมด้านความมั่นคงของอ่างเก็บน้ำในภาคผนวก 4



รูปที่ 3 ตำแหน่งสถานีตรวจวัดสภาพน้ำทางไกลอัตโนมัติ CCTV EWS สถานีอุตุ-อุทกวิทยา และสถานีตรวจวัดแหล่งน้ำขนาดเล็ก ในเขตพื้นที่ความรับผิดชอบของสำนักงานทรัพยากรน้ำภาค 11



รูปที่ 4 ตำแหน่งโครงการพัฒนาแหล่งน้ำประเภทอ่างเก็บน้ำในเขตพื้นที่ความรับผิดชอบของสำนักงานทรัพยากรน้ำภาค 11

7. ข้อมูลความพร้อมด้านบุคลากร

7.1 เจ้าหน้าที่ด้านเฝ้าระวังสถานการณ์ด้านภาวะน้ำท่วมและภาวะน้ำแล้ง จำนวน 41 ราย

ลำดับ	ชื่อ-นามสกุล	สถานที่	เบอร์โทรศัพท์
1	นายเข้มทอง โพธิ์มา	อุบลราชธานี	081-8674878
2	นายชลินศรี ไทยยิ่ง	อุบลราชธานี	065-9792154
3	นายปิยะ ทิพย์อักษร	มุกดาหาร	098-6396467
4	นายชูศักดิ์ ผิวงาม	อำนาจเจริญ	086-5856705
5	นายอัศวิน พรประสิทธิ์	อุบลราชธานี	087-9351939
6	นายธีระชัย ทิวาวงค์	อุบลราชธานี	089-2038497
7	นางศิริพร เศษแสงศรี	อุบลราชธานี	099-3859100
8	นายวรเดช บุญรังษี	ยโสธร	083-3756447
9	นายสมเกียรติ คำควร	อุบลราชธานี	089-8641304
10	นายนิคม ชะนีวงศ์	อุบลราชธานี	080-7291681
11	นายสมัย โลหะ	ยโสธร	089-4251117
12	นายประจวบ คงดี	อุบลราชธานี	098-1952693
13	นายวสันต์ สุพรม	อำนาจเจริญ	086-6496896
14	นายสมจิต แสงกูรัง	อำนาจเจริญ	064-3900507
15	นายกริช ไสพันธ์	อำนาจเจริญ	084-0355466
16	นายพิชิต พรหมประกาย	อำนาจเจริญ	088-1152590
17	นายนิยม จัตตพันธ์	อำนาจเจริญ	081-9992884
18	นายมงคล นิลแสง	มุกดาหาร	095-6572205
19	นายคมกฤษ ยืนยั้ง	มุกดาหาร	063-7525225
20	นายบุญสืบ วงศ์ณรัตน์	มุกดาหาร	093-3375181
21	นายอุทิศ กิ่งวัน	อุบลราชธานี	098-1404305
22	นายโชคชัย พรประสิทธิ์	อุบลราชธานี	085-1057588
23	นายสุทัศน์ ธรรมสัตย์	ยโสธร	093-4973734
24	นายณรงค์กร แก้วลาด	ยโสธร	089-2038497
25	นายคำใส พูลทรัพย์	ยโสธร	088-0481255
26	นายนิรันดร แสงสว่าง	ยโสธร	085-31033462
27	นางปัด นาคาด	อำนาจเจริญ	081-2618807
28	นางวิลาศลักษณ์ จัตตพันธ์	ยโสธร	065-4093049
29	นายกิตติพงษ์ อินทวงศ์	มุกดาหาร	090-3418304

30	นางศิริพร ทวีโคตร	มุกดาหาร	081-9747559
31	นายไชยศรี บุรีแสง	อุบลราชธานี	093-4271724
32	นายทำนอง ดวงสมร	อุบลราชธานี	099-1393129
33	นายอัทวัฒน์ พัฒนะราช	อุบลราชธานี	094-3047899
34	นายวุฒิไกร ไชยขาว	อุบลราชธานี	087-0560398
35	นายวิฑูรย์ คัดอยู่	มุกดาหาร	087-4381813
36	นายประภาส เดชรัตน์	ยโสธร	087-9351939
37	นางหนูกร อัมพันธ์	อุบลราชธานี	095-6720013
38	นางจรรยา กิ่งวัน	อุบลราชธานี	087-1551714
39	นายวุฒิไกร ไชยขาว	อุบลราชธานี	087-0560398
40	นายทำนอง ดวงสมร	อุบลราชธานี	099-1393129
41	นายอัทวัฒน์ พัฒนะราช	อุบลราชธานี	094-3047899

7.2 เจ้าหน้าที่ด้านการปฏิบัติงานเชิงพื้นที่รายจังหวัด จำนวน 35 ราย

ลำดับ	ชื่อ-นามสกุล	สถานที่	เบอร์โทรศัพท์
1	นายชลินศรี ไทยยิ่ง	อุบลราชธานี	065-9792154
2	นายเข้มทอง โพธิ์มา	อุบลราชธานี	081-8674878
3	นายอัศวิน พรประสิทธิ์	อุบลราชธานี	087-9351939
4	นายธีระชัย ทิววงศ์	อุบลราชธานี	089-2038497
5	นายสมเกียรติ คำควร	อุบลราชธานี	089-8641304
6	นายนิคม ชะนีวงศ์	อุบลราชธานี	080-7291681
7	นายประจวบ คงดี	อุบลราชธานี	098-1952693
8	นางหนูกร อัมพันธ์	อุบลราชธานี	085-1057588
9	นายอุทิศ กิ่งวัน	อุบลราชธานี	098-1404305
10	นายโชคชัย พรประสิทธิ์	อุบลราชธานี	085-1057588
11	นางจรรยา กิ่งวัน	อุบลราชธานี	087-1551714
12	นายวรเดช บุญรังษี	ยโสธร	083-3756447
13	นายประภาส เดชรัตน์	ยโสธร	087-9351939
14	นายสมัย โลหะ	ยโสธร	089-4251117
15	นายณรงค์กร แก้วลาด	ยโสธร	089-2038497
16	นายคำใส พูลทรัพย์	ยโสธร	088-0481255
17	นายนิรันดร แสงสว่าง	ยโสธร	085-31033462
18	นายสุทัศน์ ธรรมสัจย์	ยโสธร	093-4973734

19	นางวิลาศลักษณ์ จัตตุพันธ์	ยโสธร	065-4093049
20	นายปิยะ ทิพย์อักษร	มุกดาหาร	098-6396467
21	นางศิริพร เศษแสงศรี	มุกดาหาร	099-3859100
22	นายวิฑูรย์ คัดอยู่	มุกดาหาร	087-4381813
23	นายบุญสืบ วงศ์ฉัตรรัตน์	มุกดาหาร	093-3375181
24	นายคมกฤษ ยืนยั้ง	มุกดาหาร	063-7525225
25	นายมงคล นิลแสง	มุกดาหาร	095-6572205
26	นายกิตติพงษ์ อินทวงศ์	มุกดาหาร	090-3418304
27	นางศิริพร ทวีโคตร	มุกดาหาร	081-9747559
28	นายชูศักดิ์ ผิวงาม	อำนาจเจริญ	086-5856705
29	นายกริช ไสพันธ์	อำนาจเจริญ	084-0355466
30	นายวสันต์ สุพรม	อำนาจเจริญ	086-6496896
31	นายสมจิต แสงกรุง	อำนาจเจริญ	064-3900507
32	นายพิชิต พรหมประกาย	อำนาจเจริญ	088-1152590
33	นายนิยม จัตตุพันธ์	อำนาจเจริญ	081-9992884
34	นายธนกฤต สุวรรณพัฒน์	อำนาจเจริญ	081-2651904
35	นางปัด นาคาด	อำนาจเจริญ	081-2618807

7.3 รายชื่อผู้รู้ประจำสถานีเตือนภัยล่วงหน้าน้ำหลาก-ดินถล่มในพื้นที่ จำนวน 7 ราย รายละเอียดของรายชื่อและเบอร์โทรศัพท์ผู้รู้ในภาคผนวก 2

7.4 รายชื่อเจ้าหน้าที่ส่วนกลางในการติดตามสถานการณ์ด้านภาวะน้ำท่วมและภาวะน้ำแล้ง

ลำดับ	ชื่อ-นามสกุล	ตำแหน่ง	เบอร์โทรศัพท์
ด้านภาวะน้ำท่วม			
1	นายยิ่งยง ลีคะสิริ	ผู้อำนวยการส่วนป้องกันพื้นที่เฉพาะ	081-8012785
2	นายจิรวัดน์ ประชีพนาย	วิศวกรโยธาชำนาญการ	086-3388212
3	นายยศสรัญ ปาลเกลี้ยง	วิศวกรโยธาปฏิบัติการ	084-2492663
ด้านภาวะน้ำแล้ง			
4	นายธนากร แสนวนงษ์	ผู้อำนวยการส่วนประสานการปฏิบัติงาน	081-8012781
5	นางสาวปณณวีร์ สวรรยาพานิช	วิศวกรโยธาชำนาญการ	089-9455654
6	นายพงศ์ภาคี ชีรนรวิชย์	วิศวกรโยธาปฏิบัติการ	083-0878668

ด้านการวิเคราะห์และประเมินสถานการณ์น้ำ			
7	นายสุประภาพร พัฒน์สิงห์เสนีย์	ผู้อำนวยการศูนย์เมขลา	089-7724611
8	นายจตุพงษ์ ไพบูลย์โรจนา	นักวิเคราะห์นโยบายและแผน ชำนาญการ	086-4721588
9	นายธวัช สระประเทศ	นักวิเคราะห์นโยบายและแผนปฏิบัติ การ	099-8274638

8. แผนปฏิบัติการบรรเทาภาวะน้ำท่วมและภาวะน้ำแล้ง

แผนปฏิบัติการเพื่อรับสถานการณ์น้ำท่วมหลากดินโคลนถล่มประจำเดือนพฤษภาคม - ตุลาคม 2565

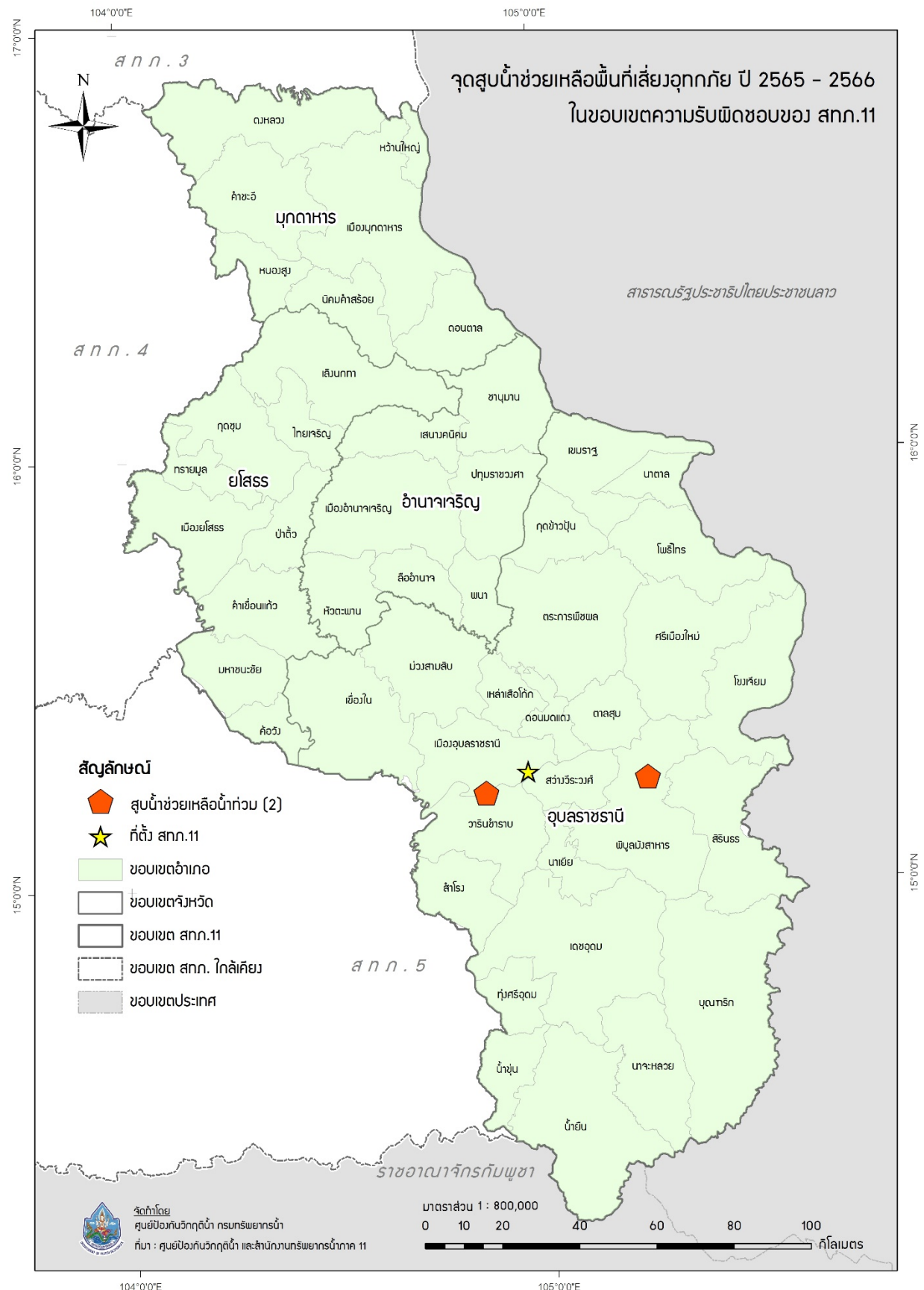
การสูบน้ำช่วยเหลือสถานการณ์น้ำท่วม มีรายละเอียดดังรูปที่ 5 ประกอบด้วย

จุดที่	ตำบล	อำเภอ	จังหวัด	ขนาด เครื่องสูบ น้ำ	จำนวน (เครื่อง)	ผู้รับผิดชอบ	เบอร์โทรศัพท์
1	พิบูลมังสาหาร	พิบูลมังสาหาร	อุบลราชธานี	12	1	นายเข้มทอง โพธิ์มา	081-8764878
2	วารินชำราบ	วารินชำราบ	อุบลราชธานี	12, 30	3, 1	นายเข้มทอง โพธิ์มา	081-8764878

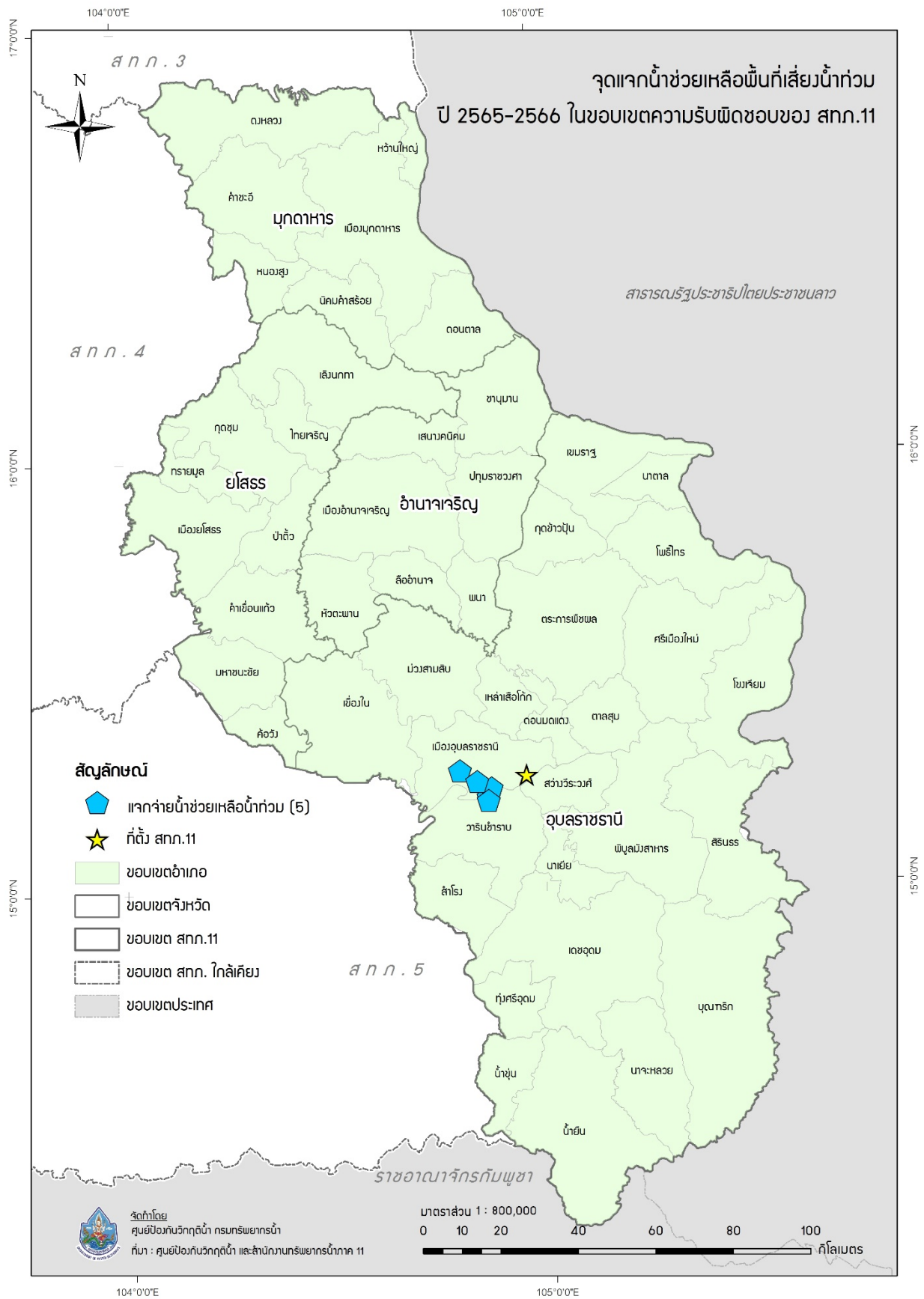
การแจกจ่ายน้ำช่วยเหลือสถานการณ์น้ำท่วม มีรายละเอียดดังรูปที่ 6 ประกอบด้วย

จุดที่	ตำบล	อำเภอ	จังหวัด	จำนวน (เที่ยว)	จำนวน (ลิตร)	ผู้รับผิดชอบ	เบอร์โทรศัพท์
1	เทศบาลเมือง วาริน	วารินชำราบ	อุบลราชธานี	15	90,000	นายเข้มทอง โพธิ์มา	081-8764878
2	แจระแม	เมือง	อุบลราชธานี	15	90,000	นายเข้มทอง โพธิ์มา	081-8764878
3	ในเมือง	เมือง	อุบลราชธานี	15	90,000	นายเข้มทอง โพธิ์มา	081-8764878
4	เทศบาลเมือง วาริน	วารินชำราบ	อุบลราชธานี	15	90,000	นายเข้มทอง โพธิ์มา	081-8764878
5	ในเมือง	เมือง	อุบลราชธานี	15	90,000	นายเข้มทอง โพธิ์มา	081-8764878

รวมแจกจ่ายน้ำ 75 เที่ยว จำนวน 450,000 ลิตร



รูปที่ 5 ตำแหน่งจุดติดตั้งเครื่องสูบน้ำช่วยเหลือน้ำท่วม ในเขตพื้นที่ความรับผิดชอบของ
สำนักงานทรัพยากรน้ำภาค 11



รูปที่ 6 ตำแหน่งจุดแจกจ่ายน้ำช่วยเหลือพื้นที่เสี่ยงน้ำท่วม ในเขตพื้นที่ความรับผิดชอบของ สำนักงานทรัพยากรน้ำภาค 11

ภาคผนวก 1

พื้นที่เสี่ยงน้ำท่วมเดือนกรกฎาคม - ธันวาคม
ในขอบเขตสำนักงานทรัพยากรน้ำภาค 11

พื้นที่เสี่ยงน้ำท่วมและน้ำหลากปานกลาง เดือนกรกฎาคม ในพื้นที่สำนักงานทรัพยากรน้ำภาค 11

จังหวัด	อำเภอ	ตำบล	พื้นที่เสี่ยงน้ำท่วม (ไร่)	
ยโสธร	กุศชุม	โพนงาม	7.72	
		หนองแหน	2.71	
		กุศน้ำใส	31,966.05	
	ค้อวัง	ค้อวัง	23,359.03	
		น้ำอ้อม	31,953.61	
		ฟ้าห่วน	33,905.33	
	คำเขื่อนแก้ว	กุดกุง	22,877.52	
		กู่จาน	34,545.71	
		แคนน้อย	18,423.46	
		ดงแคนใหญ่	31,717.39	
		ดงเจริญ	13,576.36	
		ทุ่งมน	27,945.70	
		นาแก	36,461.22	
		นาคำ	18,443.54	
		โพนทัน	11,627.14	
		ย่อ	27,676.96	
		ลุ่มพุก	51,458.95	
		สงเปือย	30,773.63	
		เหล่าไฮ	18,924.34	
		ทรายมูล	ดงมะไฟ	6.58
		นาเวียง	8.13	
	ป่าดัว	กระจาย	37,210.90	
		เซียงเพ็ง	12,802.82	
		โพธิ์ไทร	8,851.20	
		ศรีฐาน	22,901.75	
		คูเมือง	35,323.63	
		โนนทราย	13,990.50	
		บากเรือ	25,736.11	
		บึงแก	31,357.98	
		ผือฮี	20,012.59	
		พระเสาร์	21,283.26	
		ฟ้าหยาด	33,858.71	
		ม่วง	31,311.37	
	สงยาง	21,179.84		

ที่มาข้อมูล:

1. พื้นที่น้ำท่วมรายเดือน ช่วง 7 ปี (พ.ศ.2557 - 2563): GISTDA
2. Area-Based พื้นที่เสี่ยงภัยน้ำท่วม ปี พ.ศ. 2561: สททช
3. พื้นที่เสี่ยงภัยน้ำท่วมหลากดินโคลนถล่ม ช่วง 12 ปี (พ.ศ. 2551 - 2563): สวพ ทน

พื้นที่เสี่ยงน้ำท่วมและน้ำหลากปานกลาง เดือนกรกฎาคม ในพื้นที่สำนักงานทรัพยากรน้ำภาค 11

จังหวัด	อำเภอ	ตำบล	พื้นที่เสี่ยงน้ำท่วม (ไร่)
		หัวเมือง	30,823.81
	เมืองยโสธร	ชั้นไคใหญ่	14,302.26
		ชุมเงิน	17,057.79
		เขื่องคำ	32,972.84
		ค้อเหนือ	32,242.99
		ดู่ทุ่ง	26,869.29
		เด็ด	20,524.01
		ตาดทอง	27,359.00
		ทุ่งแต้	11,644.40
		ทุ่งนางโกล	15,955.61
		นาสะไมย์	14,407.37
		น้ำคำใหญ่	20,140.34
		ในเมือง	6,435.86
		สำราญ	19,189.82
		สิงห์	24,884.41
		หนองคู	15,079.87
		หนองเป็ด	2,304.72
		หนองเรือ	10,122.14
		หนองหิน	18,507.95
อำนาจเจริญ	ปทุมราชวงศา	นาป่าแขง	23,396.78
		นาหว่า	18,171.70
		โนนงาม	13,051.69
		ลือ	42,874.99
		ห้วย	34,092.76
	พนา	จานลาน	53,698.21
		พนา	23,315.47
		พระเหลา	36,527.94
		ไม้กลอน	41,924.03
	เมืองอำนาจเจริญ	ไก่อคำ	29,135.75
		ดอนเมย	13,455.79
		นาจิก	19,783.23
		นายม	916.11
		น้ำปลีก	32,656.66
		โนนโพธิ์	8,690.24

ที่มาข้อมูล:

1. พื้นที่น้ำท่วมรายเดือน ช่วง 7 ปี (พ.ศ.2557 - 2563): GISTDA
2. Area-Based พื้นที่เสี่ยงภัยน้ำท่วม ปี พ.ศ. 2561: สททช
3. พื้นที่เสี่ยงภัยน้ำท่วมหลากดินโคลนถล่ม ช่วง 12 ปี (พ.ศ. 2551 - 2563): สวท ทน

พื้นที่เสี่ยงน้ำท่วมและน้ำหลากปานกลาง เดือนกรกฎาคม ในพื้นที่สำนักงานทรัพยากรน้ำภาค 11

จังหวัด	อำเภอ	ตำบล	พื้นที่เสี่ยงน้ำท่วม (ไร่)
		บึง	18,190.98
		ปลาข้าว	25,491.17
		สร้างนกทา	24,450.88
		หนองมะแซว	18,273.69
		ห้วยไร่	15,063.76
		เหล่าพรวน	11,549.15
	ลืออำนาจ	โคกกลาง	23,625.31
		ดงบึง	33,557.08
		ดงมะยาง	13,971.40
		เปือย	25,263.75
		แมด	21,518.16
		ไร่สี	30,457.28
		อำนาจ	16,003.84
	หัวตะพาน	คำพระ	30,659.11
		เคิ่งใหญ่	33,919.08
		จิกตุ้	34,350.34
		โพนเมืองน้อย	39,415.06
		รัตนวารี	18,032.27
		สร้างถ่อน้อย	57,359.13
		หนองแก้ว	19,158.19
		หัวตะพาน	20,823.58
อุบลราชธานี	กุดข้าวปุ้น	กาบิน	26,907.39
		แก่งเคิ่ง	16,243.75
		ข้าวปุ้น	40,583.80
		โนนสว่าง	48,409.34
		หนองหันน้ำ	15,294.54
	เซียงโน	กลางใหญ่	31,908.27
		ก่อเอ้	41,717.46
		เซียงโน	34,053.81
		ค้อทอง	25,758.47
		ชีทวน	37,807.32
		แดงหม้อ	11,981.17
		ท่าไห	19,363.31
		ธาตุน้อย	21,702.81

ที่มาข้อมูล:

1. พื้นที่น้ำท่วมรายเดือน ช่วง 7 ปี (พ.ศ.2557 - 2563): GISTDA
2. Area-Based พื้นที่เสี่ยงภัยน้ำท่วม ปี พ.ศ. 2561: สททช
3. พื้นที่เสี่ยงภัยน้ำท่วมหลากดินโคลนถล่ม ช่วง 12 ปี (พ.ศ. 2551 - 2563): สวพ ทน

พื้นที่เสี่ยงน้ำท่วมและน้ำหลากปานกลาง เดือนกรกฎาคม ในพื้นที่สำนักงานทรัพยากรน้ำภาค 11

จังหวัด	อำเภอ	ตำบล	พื้นที่เสี่ยงน้ำท่วม (ไร่)
		นาคำใหญ่	32,776.79
		โนนรัง	22,486.54
		บ้านกก	10,048.44
		บ้านไทย	39,403.80
		ยางซึ้ง	30,496.25
		ศรีสุข	36,803.02
		สร้างถ่อ	48,281.07
		สหธาตุ	24,377.38
		หนองเหล่า	46,137.22
		หัวดอน	31,955.71
	โขงเจียม	โขงเจียม	1,927.64
		หนองแสงใหญ่	25,198.71
	ดอนมดแดง	คำไฮใหญ่	22,018.99
		ดอนมดแดง	29,479.27
		ท่าเมือง	36,596.87
		เหล่าแดง	31,342.53
	เดชอุดม	กุดประทาย	96,176.81
		คำครั่ง	23,540.68
		นาสว่าง	1,106.99
		บัวงาม	31,867.80
		ป่าโมง	982.58
		โพนงาม	6,311.84
		เมืองเดช	12,103.60
	ตระการพืชผล	กระเดียน	3,767.60
		กุดยาลวน	5,891.10
		กุดศกร	17,794.06
		เกษม	717.25
		ขามเปี้ย	19,606.53
		โคกจาน	43,596.57
		เซเป็ด	4,153.47
		ตระการ	34,409.46
		ตากแดด	19,340.73
		ถ้ำแซ้	7,120.76
		ท่าหลวง	17,105.53

ที่มาข้อมูล:

1. พื้นที่น้ำท่วมรายเดือน ช่วง 7 ปี (พ.ศ.2557 - 2563): GISTDA
2. Area-Based พื้นที่เสี่ยงภัยน้ำท่วม ปี พ.ศ. 2561: สททช
3. พื้นที่เสี่ยงภัยน้ำท่วมหลากดินโคลนถล่ม ช่วง 12 ปี (พ.ศ. 2551 - 2563): สวท ทน

พื้นที่เสี่ยงน้ำท่วมและน้ำหลากปานกลาง เดือนกรกฎาคม ในพื้นที่สำนักงานทรัพยากรน้ำภาค 11

จังหวัด	อำเภอ	ตำบล	พื้นที่เสี่ยงน้ำท่วม (ไร่)
		นาสะไม	37,277.87
		โนนสูง	27,853.93
		เป่า	27,986.44
		สะพือ	11,921.58
		หนองเต่า	16,645.09
		ห้วยฝ้ายพัฒนา	35,168.69
		ไหลทุ่ง	2,724.19
	ตาลชุม	คำหว่า	22,276.52
		จิกเทิง	24,361.62
		ตาลชุม	28,043.78
		นาคาย	51,755.45
		สำโรง	31,222.45
		หนองสูง	30,406.33
	นาจะหลวย	โสภแสง	11,711.26
	นาเยีย	นาดี	37,643.59
		นาเยีย	59,926.50
		นาเรือง	34,007.95
	บุญศรี	คอแลน	1,499.92
		นาโพธิ์	45,040.26
		โนนค้อ	2,343.37
		บ้านแมต	20,226.10
		หนองสะโน	56,954.42
	พิบูลมังสาหาร	กุดชมภู	14,063.08
		ทรายมูล	33,010.37
		นาโพธิ์	56,153.73
		โนนกลาง	2,253.18
		โนนกาหลง	4,876.12
		บ้านแหม	10,259.26
		พิบูล	5,393.46
		โพธิ์ไทร	45,969.23
		โพธิ์ศรี	28,502.44
		ระเว	56,672.76
		ไร่ใต้	65,518.67
		หนองบัวฮี	15,743.65

ที่มาข้อมูล:

1. พื้นที่น้ำท่วมรายเดือน ช่วง 7 ปี (พ.ศ.2557 - 2563): GISTDA
2. Area-Based พื้นที่เสี่ยงภัยน้ำท่วม ปี พ.ศ. 2561: สททช
3. พื้นที่เสี่ยงภัยน้ำท่วมหลากดินโคลนถล่ม ช่วง 12 ปี (พ.ศ. 2551 - 2563): สวท ทน

พื้นที่เสี่ยงน้ำท่วมและน้ำหลากปานกลาง เดือนกรกฎาคม ในพื้นที่สำนักงานทรัพยากรน้ำภาค 11

จังหวัด	อำเภอ	ตำบล	พื้นที่เสี่ยงน้ำท่วม (ไร่)
		อ่างศิลา	15,401.15
	ม่วงสามสิบ	คู่มือใหญ่	30,772.80
		เคย	43,446.19
		นาเลิง	32,343.35
		ไผ่ใหญ่	25,906.08
		โพนแพง	25,802.10
		ม่วงสามสิบ	39,187.30
		ยางโยภาพ	35,487.10
		ยางสักกระโพหลุ่ม	45,387.58
		หนองไชนก	17,258.53
		หนองช้างใหญ่	30,964.07
		หนองเมือง	27,642.07
		หนองเหล่า	46,486.85
		หนองฮาง	26,650.97
		เหล่าบก	26,618.53
	เมืองอุบลราชธานี	กระโสบ	33,521.37
		กุดลาด	31,958.81
		ขามใหญ่	39,257.39
		ชีเหล็ก	21,312.51
		แจระแม	27,312.32
		ในเมือง	14,969.71
		ปทุม	2,745.50
		ปะอ่าว	30,933.30
		ไร่น้อย	41,405.51
		หนองซอน	43,050.95
		หนองบ่อ	49,761.99
		หัวเรือ	23,012.04
	วารินชำราบ	คำขวาง	21,528.91
		ค้ำน้ำแซบ	6,580.25
		คูเมือง	19,415.00
		ท่าลาด	27,493.41
		ธาตุ	12,016.77
		โนนผึ้ง	18,037.83
		โนนโพนน	20,330.30

ที่มาข้อมูล:

1. พื้นที่น้ำท่วมรายเดือน ช่วง 7 ปี (พ.ศ.2557 - 2563): GISTDA
2. Area-Based พื้นที่เสี่ยงภัยน้ำท่วม ปี พ.ศ. 2561: สททช
3. พื้นที่เสี่ยงภัยน้ำท่วมหลากดินโคลนถล่ม ช่วง 12 ปี (พ.ศ. 2551 - 2563): สวท ทน

พื้นที่เสี่ยงน้ำท่วมและน้ำหลากปานกลาง เดือนกรกฎาคม ในพื้นที่สำนักงานทรัพยากรน้ำภาค 11

จังหวัด	อำเภอ	ตำบล	พื้นที่เสี่ยงน้ำท่วม (ไร่)
		บึงหวาย	30,138.60
		บึงไหม	17,795.30
		โพธิ์ใหญ่	39,166.84
		เมืองศรีโค	12,882.92
		วารินชำราบ	8,399.70
		แสนสุข	27,882.31
		หนองกินเพล	22,839.27
		ห้วยชะยุง	25,407.61
	ศรีเมืองใหม่	แก้งกอก	22,913.51
		คำไหล	32,423.76
		ดอนใหญ่	18,005.73
		ตะปาย	15,573.43
		นาคำ	34,200.16
		ลาดควาย	21,178.19
		วาริน	31,801.40
		สงยาง	15,871.55
		เอือดใหญ่	14,891.49
	สว่างวีระวงศ์	แก้งโคม	47,026.59
		ท่าช้าง	43,648.64
		บึงมะแลง	31,547.56
		สว่าง	43,968.94
	สำโรง	โคกก่อ	11,082.11
		โนนกลาง	10,414.74
		โนนกาเส้น	38,055.10
		บอน	18,468.22
		สำโรง	8,136.78
		หนองไฮ	4,460.78
	สิรินธร	คันไร่	11,922.00
		คำเขื่อนแก้ว	4,990.31
	เหล่าเสือโก้ก	แพงใหญ่	17,892.46
		โพนเมือง	48,736.92
		หนองบก	33,479.63
		เหล่าเสือโก้ก	35,928.03
รวม			5,962,328.20

ที่มาข้อมูล:

1. พื้นที่น้ำท่วมรายเดือน ช่วง 7 ปี (พ.ศ.2557 - 2563): GISTDA
2. Area-Based พื้นที่เสี่ยงภัยน้ำท่วม ปี พ.ศ. 2561: สททช
3. พื้นที่เสี่ยงภัยน้ำท่วมหลากดินโคลนถล่ม ช่วง 12 ปี (พ.ศ. 2551 - 2563): สวพ ทน

พื้นที่เสี่ยงน้ำท่วมและน้ำหลากปานกลาง เดือนสิงหาคม ในพื้นที่สำนักงานทรัพยากรน้ำภาค 11

จังหวัด	อำเภอ	ตำบล	พื้นที่เสี่ยงน้ำท่วม (ไร่)
ยโสธร	กุดชุม	โพนงาม	7.72
		หนองแหน	2.71
	ค้อวัง	กุดน้ำใส	31,675.94
ค้อวัง		23,359.03	
		น้ำอ้อม	31,911.13
		ฟ้าห่วน	33,707.52
	คำเขื่อนแก้ว	กุดกุง	22,816.83
		กู่จาน	33,247.60
		แคนน้อย	18,423.45
		ดงแคนใหญ่	31,717.39
		ดงเจริญ	13,576.36
		ทุ่งมน	27,193.55
		นาแก	35,988.09
		นาคำ	16,917.90
		โพนทัน	11,620.89
		ย่อ	27,660.66
		ลุมพุก	51,440.84
		สงเปือย	30,608.52
		เหล่าไฮ	17,343.20
	ทรายมูล	ดงมะไฟ	6.38
		นาเวียง	8.13
	ป่าดิว	กระจาย	36,005.39
		เซียงเพ็ง	9,706.76
		โพธิ์ไทร	7,615.33
		ศรีฐาน	21,681.00
	มหาชนะชัย	คูเมือง	35,323.63
		โนนทราย	13,956.14
		บากเรือ	25,694.47
		บึงแก	31,357.36
		ผือฮี	19,973.94
		พระเสาร์	21,283.26
		ฟ้าหยาด	33,710.83
		ม่วง	31,192.13
		สงยาง	21,179.84

ที่มาข้อมูล:

1. พื้นที่น้ำท่วมรายเดือน ช่วง 7 ปี (พ.ศ.2557 - 2563): GISTDA
2. Area-Based พื้นที่เสี่ยงภัยน้ำท่วม ปี พ.ศ. 2561: สททช
3. พื้นที่เสี่ยงภัยน้ำท่วมหลากดินโคลนถล่ม ช่วง 12 ปี (พ.ศ. 2551 - 2563): สวท ทน

พื้นที่เสี่ยงน้ำท่วมและน้ำหลากปานกลาง เดือนสิงหาคม ในพื้นที่สำนักงานทรัพยากรน้ำภาค 11

จังหวัด	อำเภอ	ตำบล	พื้นที่เสี่ยงน้ำท่วม (ไร่)
		หัวเมือง	30,401.69
	เมืองยโสธร	ชั้นใต้ใหญ่	13,980.43
		ชุมเงิน	17,005.33
		เชียงคำ	32,511.81
		ค้อเหนือ	31,280.02
		ดู่ฟุ้ง	23,114.62
		เด็ด	19,625.18
		ตาดทอง	27,242.15
		ฟุ้งแต่้	11,588.60
		ฟุ้งนางโอก	15,955.61
		นาสะไมย์	14,407.37
		น้ำคำใหญ่	20,135.22
		ในเมือง	6,418.09
		สำราญ	19,177.01
		สิงห์	24,351.68
		หนองคู	15,057.52
		หนองเป็ด	2,294.34
		หนองเรือ	10,116.51
		หนองหิน	18,504.81
อำนาจเจริญ	ปทุมราชวงศา	นาป่าแขง	23,396.78
		นาหว่า	18,171.70
		โนนงาม	13,051.69
		สือ	42,876.29
		ห้วย	34,092.76
	พนา	จานลาน	53,161.67
		พนา	23,315.47
		พระเหลา	36,441.23
		ไม้กลอน	41,873.93
	เมืองอำนาจเจริญ	ไก่อ้คำ	29,135.75
		ดอนเมย	13,469.16
		นาจิก	19,783.23
		นายม	916.11
		น้ำปลึก	30,547.09
		โนนโพธิ์	8,690.24

ที่มาข้อมูล:

1. พื้นที่น้ำท่วมรายเดือน ช่วง 7 ปี (พ.ศ.2557 - 2563): GISTDA
2. Area-Based พื้นที่เสี่ยงภัยน้ำท่วม ปี พ.ศ. 2561: สททช
3. พื้นที่เสี่ยงภัยน้ำท่วมหลากดินโคลนถล่ม ช่วง 12 ปี (พ.ศ. 2551 - 2563): สวท ทน

พื้นที่เสี่ยงน้ำท่วมและน้ำหลากปานกลาง เดือนสิงหาคม ในพื้นที่สำนักงานทรัพยากรน้ำภาค 11

จังหวัด	อำเภอ	ตำบล	พื้นที่เสี่ยงน้ำท่วม (ไร่)
		บุง	18,190.98
		ปลาค้าว	25,491.17
		สร้างนกทา	24,450.88
		หนองมะแขว	18,284.63
		ห้วยไร่	15,063.76
		เหล่าพรวน	11,549.15
	ลืออำนาจ	โคกกลาง	23,625.31
		ดงบัง	33,465.20
		ดงมะยาง	13,808.06
		เปือย	24,410.65
		แมด	21,518.16
		ไร่สี	29,720.75
		อำนาจ	15,910.64
	หัวตะพาน	คำพระ	29,452.35
		เคิ่งใหญ่	33,919.08
		จิกคู่	33,630.37
		โพนเมืองน้อย	39,097.10
		รัตนวารี	17,523.27
		สร้างถ่อน้อย	53,795.06
		หนองแก้ว	19,125.16
		หัวตะพาน	20,383.56
อุบลราชธานี	กุดข้าวปุ้น	กาบิน	26,907.39
		แก่งเคิ่ง	16,243.75
		ข้าวปุ้น	40,583.80
		โนนสว่าง	48,409.34
		หนองหันน้ำ	15,294.54
	เขื่องใน	กลางใหญ่	31,908.08
		ก่อเอ้	41,717.46
		เขื่องใน	33,782.01
		ค้อทอง	25,674.74
		ชีทวน	37,644.39
		แดงหม้อ	11,952.38
		ท่าไห	19,286.88
		ธาตุน้อย	21,537.67

ที่มาข้อมูล:

1. พื้นที่น้ำท่วมรายเดือน ช่วง 7 ปี (พ.ศ.2557 - 2563): GISTDA
2. Area-Based พื้นที่เสี่ยงภัยน้ำท่วม ปี พ.ศ. 2561: สททช
3. พื้นที่เสี่ยงภัยน้ำท่วมหลากดินโคลนถล่ม ช่วง 12 ปี (พ.ศ. 2551 - 2563): สวพ ทน

พื้นที่เสี่ยงน้ำท่วมและน้ำหลากปานกลาง เดือนสิงหาคม ในพื้นที่สำนักงานทรัพยากรน้ำภาค 11

จังหวัด	อำเภอ	ตำบล	พื้นที่เสี่ยงน้ำท่วม (ไร่)
		นาคำใหญ่	32,641.77
		โนนรัง	22,415.14
		บ้านกอก	10,048.44
		บ้านไทย	39,403.80
		ยางซึ้ง	30,496.25
		ศรีสุข	36,792.02
		สร้างถ่อ	48,075.43
		สหธาตุ	24,293.68
		หนองเหล่า	46,137.22
		หัวดอน	31,910.07
	โขงเจียม	โขงเจียม	1,927.64
		หนองแสงใหญ่	25,198.71
	ดอนมดแดง	คำไฮใหญ่	22,018.99
		ดอนมดแดง	29,466.84
		ท่าเมือง	36,277.71
		เหล่าแดง	31,318.57
	เดชอุดม	กุดประทาย	96,176.81
		คำครึ่ง	23,540.68
		นาสว่าง	1,106.99
		บัวงาม	31,867.80
		ป่าโมง	982.58
		โพนงาม	6,311.84
		เมืองเดช	12,103.60
	ตระการพืชผล	กระเดียน	3,767.60
		กุดยาลวน	5,891.10
		กุดศกร	17,794.06
		เกษม	717.25
		ขามเปี้ย	19,426.62
		โคกจาน	43,596.57
		เซเป็ด	4,151.73
		ตระการ	34,389.74
		ตากแดด	19,340.73
		ถ้ำแซ้	7,120.76
		ท่าหลวง	17,105.53

ที่มาข้อมูล:

1. พื้นที่น้ำท่วมรายเดือน ช่วง 7 ปี (พ.ศ.2557 - 2563): GISTDA
2. Area-Based พื้นที่เสี่ยงภัยน้ำท่วม ปี พ.ศ. 2561: สททช
3. พื้นที่เสี่ยงภัยน้ำท่วมหลากดินโคลนถล่ม ช่วง 12 ปี (พ.ศ. 2551 - 2563): สวพ ทน

พื้นที่เสี่ยงน้ำท่วมและน้ำหลากปานกลาง เดือนสิงหาคม ในพื้นที่สำนักงานทรัพยากรน้ำภาค 11

จังหวัด	อำเภอ	ตำบล	พื้นที่เสี่ยงน้ำท่วม (ไร่)
		นาสะไม	37,277.87
		โนนสูง	27,853.93
		เป่า	27,986.44
		สะพือ	11,921.58
		หนองเต่า	16,645.09
		ห้วยฝ้ายพัฒนา	35,168.69
		ไหล่ทุ่ง	2,724.19
	ตาลชุม	คำหว่า	22,276.52
		จิกเทิง	24,361.62
		ตาลชุม	28,043.78
		นาคาย	51,746.56
		สำโรง	31,222.45
		หนองสูง	30,406.33
	นาจะหลวย	โสกแสง	11,711.26
	นาเยี้ย	นาดี	37,422.81
		นาเยี้ย	59,926.50
		นาเรือง	34,007.95
	บุญศรี	คอแลน	1,499.92
		นาโพธิ์	45,040.26
		โนนค้อ	2,343.37
		บ้านแมค	20,226.10
		หนองสะโน	56,954.42
	พิบูลมังสาหาร	กุดขมภู	14,063.08
		ทรายมูล	33,010.37
		นาโพธิ์	56,153.73
		โนนกลาง	2,253.18
		โนนกาหลง	4,876.12
		บ้านเขม	10,259.26
		พิบูล	5,393.46
		โพธิ์ไทร	45,969.23
		โพธิ์ศรี	28,502.44
		ระเว	56,672.76
		ไร่ใต้	65,518.67
		หนองบัวฮี	15,743.65

ที่มาข้อมูล:

1. พื้นที่น้ำท่วมรายเดือน ช่วง 7 ปี (พ.ศ.2557 - 2563): GISTDA
2. Area-Based พื้นที่เสี่ยงภัยน้ำท่วม ปี พ.ศ. 2561: สททช
3. พื้นที่เสี่ยงภัยน้ำท่วมหลากดินโคลนถล่ม ช่วง 12 ปี (พ.ศ. 2551 - 2563): สวท ทน

พื้นที่เสี่ยงน้ำท่วมและน้ำหลากปานกลาง เดือนสิงหาคม ในพื้นที่สำนักงานทรัพยากรน้ำภาค 11

จังหวัด	อำเภอ	ตำบล	พื้นที่เสี่ยงน้ำท่วม (ไร่)
		อ่างศิลา	15,401.15
	ม่วงสามสิบ	ดุมใหญ่	30,123.99
		เตย	43,445.82
		นาเลิง	32,281.12
		ไผ่ใหญ่	25,717.38
		โพนแพง	25,802.10
		ม่วงสามสิบ	39,187.30
		ยางโยภาพ	35,431.36
		ยางสักกระโพหลุ่ม	45,387.58
		หนองไข่นก	17,258.53
		หนองช้างใหญ่	30,686.99
		หนองเมือง	27,639.95
		หนองเหล่า	46,486.85
		หนองฮาง	26,650.97
		เหล่าบก	24,971.16
	เมืองอุบลราชธานี	กระโสบ	33,521.37
		กุดลาด	31,757.71
		ขามใหญ่	39,257.39
		ชีเหล็ก	21,312.51
		แจระแม	26,663.60
		ในเมือง	14,969.71
		ปทุม	2,745.50
		ปะอ่าว	30,933.30
		ไร่น้อย	41,405.51
		หนองซอน	42,996.37
		หนองบ่อ	49,491.03
		หัวเรือ	23,012.04
	วารินชำราบ	คำขวาง	21,324.65
		ค้ำน้ำแซบ	6,568.34
		คูเมือง	19,301.54
		ท่าลาด	27,487.24
		ธาตุ	11,996.54
		โนนผึ้ง	18,035.95
		โนนโพน	20,232.54

ที่มาข้อมูล:

1. พื้นที่น้ำท่วมรายเดือน ช่วง 7 ปี (พ.ศ.2557 - 2563): GISTDA
2. Area-Based พื้นที่เสี่ยงภัยน้ำท่วม ปี พ.ศ. 2561: สททช
3. พื้นที่เสี่ยงภัยน้ำท่วมหลากดินโคลนถล่ม ช่วง 12 ปี (พ.ศ. 2551 - 2563): สวท ทน

พื้นที่เสี่ยงน้ำท่วมและน้ำหลากปานกลาง เดือนสิงหาคม ในพื้นที่สำนักงานทรัพยากรน้ำภาค 11

จังหวัด	อำเภอ	ตำบล	พื้นที่เสี่ยงน้ำท่วม (ไร่)
		บึงหวาย	30,130.56
		บึงไหม	17,791.37
		โพธิ์ใหญ่	39,000.24
		เมืองศรีโค	12,555.17
		วารินชำราบ	8,388.78
		แสนสุข	27,882.31
		หนองกินเพล	22,159.59
		ห้วยชะยุง	25,380.57
	ศรีเมืองใหม่	แก้งกอก	22,913.51
		คำไหล	32,423.76
		ดอนใหญ่	18,005.73
		ตะบาย	15,573.43
		นาคำ	34,200.16
		ลาดควาย	21,178.19
		วาริน	31,801.40
		สงยาง	15,871.55
		เอือดใหญ่	14,891.49
	สว่างวีระวงศ์	แก้งโตม	47,026.59
		ท่าช้าง	43,340.13
		บึงมะแลง	31,493.76
		สว่าง	43,968.94
	สำโรง	โคกก่อง	11,082.11
		โนนกลาง	10,414.74
		โนนกาเส้น	38,055.10
		บอน	18,468.22
		สำโรง	8,136.78
		หนองไฮ	4,460.78
	สิรินธร	คันไร่	11,922.00
		คำเขื่อนแก้ว	4,990.31
	เหล่าเสือโก้ก	แพงใหญ่	17,889.41
		โพนเมือง	48,661.76
		หนองบก	33,479.63
		เหล่าเสือโก้ก	35,928.03
รวม			5,921,311.85

ที่มาข้อมูล:

1. พื้นที่น้ำท่วมรายเดือน ช่วง 7 ปี (พ.ศ.2557 - 2563): GISTDA
2. Area-Based พื้นที่เสี่ยงภัยน้ำท่วม ปี พ.ศ. 2561: สททช
3. พื้นที่เสี่ยงภัยน้ำท่วมหลากดินโคลนถล่ม ช่วง 12 ปี (พ.ศ. 2551 - 2563): สวท ทน

พื้นที่เสี่ยงน้ำท่วมและน้ำหลากมาก เดือนสิงหาคม ในพื้นที่สำนักงานทรัพยากรน้ำภาค 11

จังหวัด	อำเภอ	ตำบล	พื้นที่เสี่ยงน้ำท่วม (ไร่)
ยโสธร	ค้อวัง	กุดน้ำใส	290.11
		น้ำอ้อม	42.48
		ฟ้าห่วน	197.80
	คำเขื่อนแก้ว	กุดกุง	60.68
		กู่จาน	1,874.45
		ทุ่งมน	894.60
		นาแก	473.14
		นาคำ	1,694.63
		โพนทัน	6.25
		ย่อ	16.30
		ลุมพุก	18.10
		สงเปือย	165.11
		เหล่าไฮ	2,967.36
	ทรายมูล	ดงมะไฟ	0.45
	ป่าดัว	กระจาย	1,613.93
		เซียงเพ็ง	5,523.59
		โพธิ์ไทร	2,720.70
		ศรีฐาน	2,692.91
	มหาชนะชัย	โนนทราย	34.36
		บากเรือ	41.64
		บึงแก	0.61
		ฝือฮี	38.65
		ฟ้าหยาด	147.89
		ม่วง	119.24
		หัวเมือง	422.12
	เมืองยโสธร	ชั้นไคใหญ่	321.83
		ขุมเงิน	52.46
		เซียงคำ	461.03
		ค้อเหนือ	962.97
		คูทุ่ง	3,863.69
		เดิด	1,048.28
		ตาดทอง	116.84
		ทุ่งแต้	55.79
		น้ำคำใหญ่	5.12

ที่มาข้อมูล:

1. พื้นที่น้ำท่วมรายเดือน ช่วง 7 ปี (พ.ศ.2557 - 2563): GISTDA
2. Area-Based พื้นที่เสี่ยงภัยน้ำท่วม ปี พ.ศ. 2561: สททช
3. พื้นที่เสี่ยงภัยน้ำท่วมหลากดินโคลนถล่ม ช่วง 12 ปี (พ.ศ. 2551 - 2563): สวท ทน

พื้นที่เสี่ยงน้ำท่วมและน้ำหลากมาก เดือนสิงหาคม ในพื้นที่สำนักงานทรัพยากรน้ำภาค 11

จังหวัด	อำเภอ	ตำบล	พื้นที่เสี่ยงน้ำท่วม (ไร่)
		ในเมือง	17.77
		สำราญ	12.81
		สิงห์	532.73
		หนองคู	22.35
		หนองเป็ด	10.38
		หนองเรือ	5.63
		หนองหิน	3.15
อำนาจเจริญ	พนา	จานลาน	544.53
		พระเหลา	86.71
		ไม้กลอน	50.09
	เมืองอำนาจเจริญ	น้ำปลีก	2,578.91
	ลืออำนาจ	ดงบัง	327.76
		ดงมะยาง	341.08
		เปือย	2,142.65
		ไร่สี	2,433.31
		อำนาจ	342.16
	หัวตะพาน	คำพระ	1,448.12
		จิกคู	719.97
		โพนเมืองน้อย	327.19
		รัตนวารี	740.48
		สร้างถ่อน้อย	3,882.10
		หนองแก้ว	112.60
		หัวตะพาน	578.33
อุบลราชธานี	เขื่องใน	กลางใหญ่	0.19
		เขื่องใน	271.80
		ค้อทอง	83.73
		ชีทวน	162.93
		แดงหม้อ	28.79
		ท่าไทร	76.43
		ธาตุน้อย	165.14
		นาคำใหญ่	135.02
		โนนรัง	71.41
		ศรีสุข	11.00
		สร้างถ่อ	205.63

ที่มาข้อมูล:

1. พื้นที่น้ำท่วมรายเดือน ช่วง 7 ปี (พ.ศ.2557 - 2563): GISTDA
2. Area-Based พื้นที่เสี่ยงภัยน้ำท่วม ปี พ.ศ. 2561: สททช
3. พื้นที่เสี่ยงภัยน้ำท่วมหลากดินโคลนถล่ม ช่วง 12 ปี (พ.ศ. 2551 - 2563): สวพ ทน

พื้นที่เสี่ยงน้ำท่วมและน้ำหลากมาก เดือนสิงหาคม ในพื้นที่สำนักงานทรัพยากรน้ำภาค 11

จังหวัด	อำเภอ	ตำบล	พื้นที่เสี่ยงน้ำท่วม (ไร่)
		สหธาตุ	83.70
		หัวดอน	45.64
	ดอนมดแดง	ดอนมดแดง	12.42
		ท่าเมือง	319.16
		เหล่าแดง	23.97
	ตระการพืชผล	ขามเปี้ย	179.90
		เซเป็ด	1.74
		ตระการ	19.72
	ตาลชุม	นาคาย	8.88
	นาเยีย	นาดี	220.78
	ม่วงสามสิบ	คูมใหญ่	1,051.58
		เตย	0.37
		นาเลิง	62.23
		ไผ่ใหญ่	188.70
		ยางโยภาพ	55.74
		หนองช้างใหญ่	364.22
		หนองเมือง	24.21
		เหล่าบก	2,689.25
	เมืองอุบลราชธานี	กุดลาด	201.09
		แจระแม	648.72
		หนองซอน	54.58
		หนองบ่อ	270.95
	วารินชำราบ	คำขวาง	204.26
		ค้ำน้ำแซบ	11.91
		คูเมือง	113.45
		ท่าลาด	6.17
		ธาตุ	20.23
		โนนผึ้ง	1.87
		โนนโพน	97.77
		บึงหวาย	8.04
		บึงไหม	3.94
		โพธิ์ใหญ่	166.61
		เมืองศรีโค	327.76
		วารินชำราบ	10.92

ที่มาข้อมูล:

1. พื้นที่น้ำท่วมรายเดือน ช่วง 7 ปี (พ.ศ.2557 - 2563): GISTDA
2. Area-Based พื้นที่เสี่ยงภัยน้ำท่วม ปี พ.ศ. 2561: สททช
3. พื้นที่เสี่ยงภัยน้ำท่วมหลากดินโคลนถล่ม ช่วง 12 ปี (พ.ศ. 2551 - 2563): สวท ทน

พื้นที่เสี่ยงน้ำท่วมและน้ำหลากมาก เดือนสิงหาคม ในพื้นที่สำนักงานทรัพยากรน้ำภาค 11

จังหวัด	อำเภอ	ตำบล	พื้นที่เสี่ยงน้ำท่วม (ไร่)
		หนองกินเพล	679.68
		ห้วยชะยุ้ง	27.03
	สว่างวีระวงศ์	ท่าช้าง	308.50
		บึงมะแลง	53.80
	เหล่าเสือโก้ก	แพงใหญ่	3.06
		โพนเมือง	75.16
รวม			56,065.74

ที่มาข้อมูล:

1. พื้นที่น้ำท่วมรายเดือน ช่วง 7 ปี (พ.ศ.2557 - 2563): GISTDA
2. Area-Based พื้นที่เสี่ยงภัยน้ำท่วม ปี พ.ศ. 2561: สททช
3. พื้นที่เสี่ยงภัยน้ำท่วมหลากดินโคลนถล่ม ช่วง 12 ปี (พ.ศ. 2551 - 2563): สวพ ทน

พื้นที่เสี่ยงน้ำท่วมและน้ำหลากปานกลาง เดือนกันยายน ในพื้นที่สำนักงานทรัพยากรน้ำภาค 11

จังหวัด	อำเภอ	ตำบล	พื้นที่เสี่ยงน้ำท่วม (ไร่)
ยโสธร	กุดชุม	โพนงาม	7.72
		หนองแหน	2.71
	ค้อวัง	กุดน้ำใส	31,087.39
ค้อวัง		23,359.03	
		น้ำอ้อม	31,953.61
		ฟ้าห่วน	33,089.65
	คำเขื่อนแก้ว	กุดกุง	22,029.00
		กู่จาน	34,197.69
		แคนน้อย	18,423.46
		ดงแคนใหญ่	31,717.39
		ดงเจริญ	13,576.36
		ทุ่งมน	28,061.48
		นาแก	36,242.07
		นาคำ	18,219.38
		โพนทัน	11,627.14
		ย่อ	27,574.74
		ลุมพุก	51,458.95
		สงเปือย	30,393.98
		เหล่าไฮ	19,610.95
	ทรายมูล	ดงมะไฟ	6.78
		นาเวียง	8.13
	ป่าดิว	กระจาย	37,202.06
		เซียงเพ็ง	13,890.20
		โพธิ์ไทร	8,760.82
		ศรีฐาน	23,079.66
	มหาชนะชัย	คูเมือง	35,323.63
		โนนทราย	13,557.49
		บากเรือ	25,433.14
		บึงแก	31,336.12
		ผือฮี	19,755.92
		พระเสาร์	21,283.26
		ฟ้าหยาด	32,732.80
		ม่วง	30,879.66
		สงยาง	21,179.84

ที่มาข้อมูล:

1. พื้นที่น้ำท่วมรายเดือน ช่วง 7 ปี (พ.ศ.2557 - 2563): GISTDA
2. Area-Based พื้นที่เสี่ยงภัยน้ำท่วม ปี พ.ศ. 2561: สททช
3. พื้นที่เสี่ยงภัยน้ำท่วมหลากดินโคลนถล่ม ช่วง 12 ปี (พ.ศ. 2551 - 2563): สวท ทน

พื้นที่เสี่ยงน้ำท่วมและน้ำหลากปานกลาง เดือนกันยายน ในพื้นที่สำนักงานทรัพยากรน้ำภาค 11

จังหวัด	อำเภอ	ตำบล	พื้นที่เสี่ยงน้ำท่วม (ไร่)
		หัวเมือง	29,571.00
	เมืองยโสธร	ชั้นใต้ใหญ่	14,302.26
		ชุมเงิน	16,932.10
		เชียงคำ	31,093.05
		ค้อเหนือ	30,336.52
		ดู่ฟุ้ง	24,657.69
		เด็ด	20,381.57
		ตาดทอง	27,359.00
		ฟุ้งแต่้	11,644.40
		ฟุ้งนางโอก	15,955.61
		นาสะไมย์	14,407.37
		น้ำคำใหญ่	20,140.34
		ในเมือง	6,435.86
		สำราญ	19,189.82
		สิงห์	24,884.41
		หนองคู	15,079.87
		หนองเป็ด	2,304.72
		หนองเรือ	10,122.14
		หนองหิน	18,507.95
อำนาจเจริญ	ปทุมราชวงศา	นาป่าแขง	23,396.78
		นาหว่า	18,171.70
		โนนงาม	13,051.69
		สือ	42,876.29
		ห้วย	34,092.76
	พนา	จานลาน	53,607.01
		พนา	23,315.47
		พระเหลา	36,521.79
		ไม้กลอน	41,877.14
	เมืองอำนาจเจริญ	ไก่อ้คำ	29,135.75
		ดอนเมย	13,469.16
		นาจิก	19,783.23
		นายม	916.11
		น้ำปลึก	33,112.42
		โนนโพธิ์	8,690.24

ที่มาข้อมูล:

1. พื้นที่น้ำท่วมรายเดือน ช่วง 7 ปี (พ.ศ.2557 - 2563): GISTDA
2. Area-Based พื้นที่เสี่ยงภัยน้ำท่วม ปี พ.ศ. 2561: สททช
3. พื้นที่เสี่ยงภัยน้ำท่วมหลากดินโคลนถล่ม ช่วง 12 ปี (พ.ศ. 2551 - 2563): สวท ทน

พื้นที่เสี่ยงน้ำท่วมและน้ำหลากปานกลาง เดือนกันยายน ในพื้นที่สำนักงานทรัพยากรน้ำภาค 11

จังหวัด	อำเภอ	ตำบล	พื้นที่เสี่ยงน้ำท่วม (ไร่)
		บุง	18,190.98
		ปลาค้าว	25,491.17
		สร้างนกทา	24,450.88
		หนองมะแขว	18,284.63
		ห้วยไร่	15,063.76
		เหล่าพรวน	11,549.15
	ลืออำนาจ	โคกกลาง	23,625.31
		ดงบัง	33,684.77
		ดงมะยาง	14,149.15
		เปือย	26,124.36
		แมด	21,518.16
		ไร่สี	30,800.12
		อำนาจ	16,252.79
	หัวตะพาน	คำพระ	30,864.34
		เคิ่งใหญ่	33,919.08
		จิกคู่	34,171.08
		โพนเมืองน้อย	39,424.29
		รัตนวารี	18,227.46
		สร้างถ่อน้อย	55,907.25
		หนองแก้ว	19,237.76
		หัวตะพาน	20,830.99
อุบลราชธานี	กุดข้าวปุ้น	กาบิน	26,907.39
		แก่งเคิ่ง	16,243.75
		ข้าวปุ้น	40,583.80
		โนนสว่าง	48,409.34
		หนองหันน้ำ	15,294.54
	เซียงโน	กลางใหญ่	31,908.27
		ก่อเอ้	41,717.46
		เซียงโน	33,675.57
		ค้อทอง	25,096.25
		ชีทวน	37,574.60
		แดงหม้อ	11,825.27
		ท่าไทร	19,255.44
		ธาตุน้อย	21,377.88

ที่มาข้อมูล:

1. พื้นที่น้ำท่วมรายเดือน ช่วง 7 ปี (พ.ศ.2557 - 2563): GISTDA
2. Area-Based พื้นที่เสี่ยงภัยน้ำท่วม ปี พ.ศ. 2561: สททช
3. พื้นที่เสี่ยงภัยน้ำท่วมหลากดินโคลนถล่ม ช่วง 12 ปี (พ.ศ. 2551 - 2563): สวพ ทน

พื้นที่เสี่ยงน้ำท่วมและน้ำหลากปานกลาง เดือนกันยายน ในพื้นที่สำนักงานทรัพยากรน้ำภาค 11

จังหวัด	อำเภอ	ตำบล	พื้นที่เสี่ยงน้ำท่วม (ไร่)
		นาคำใหญ่	32,509.87
		โนนรัง	22,486.30
		บ้านกอก	10,048.44
		บ้านไทย	39,393.97
		ยางซึ้ง	30,496.25
		ศรีสุข	36,777.57
		สร้างถ่อ	47,512.41
		สหธาตุ	23,622.46
		หนองเหล่า	46,137.22
		หัวดอน	31,955.70
	โขงเจียม	โขงเจียม	1,927.64
		หนองแสงใหญ่	25,198.71
	ดอนมดแดง	คำไฮใหญ่	22,018.99
		ดอนมดแดง	28,684.48
		ท่าเมือง	36,027.14
		เหล่าแดง	31,151.25
	เดชอุดม	กุดประทาย	96,176.81
		คำครึ่ง	23,540.68
		นาสว่าง	1,106.99
		บัวงาม	31,867.80
		ป่าโมง	982.58
		โพนงาม	6,311.84
		เมืองเดช	12,103.60
	ตระการพืชผล	กระเดียน	3,767.60
		กุดยาลวน	5,891.10
		กุดศกร	17,794.06
		เกษม	717.25
		ขามเปี้ย	19,530.56
		โคกจาน	43,596.57
		เซเป็ด	4,153.47
		ตระการ	34,405.90
		ตากแดด	19,340.73
		ถ้ำแซ้	7,120.76
		ท่าหลวง	17,105.53

ที่มาข้อมูล:

1. พื้นที่น้ำท่วมรายเดือน ช่วง 7 ปี (พ.ศ.2557 - 2563): GISTDA
2. Area-Based พื้นที่เสี่ยงภัยน้ำท่วม ปี พ.ศ. 2561: สททช
3. พื้นที่เสี่ยงภัยน้ำท่วมหลากดินโคลนถล่ม ช่วง 12 ปี (พ.ศ. 2551 - 2563): สวท ทน

พื้นที่เสี่ยงน้ำท่วมและน้ำหลากปานกลาง เดือนกันยายน ในพื้นที่สำนักงานทรัพยากรน้ำภาค 11

จังหวัด	อำเภอ	ตำบล	พื้นที่เสี่ยงน้ำท่วม (ไร่)
		นาสะไม	37,277.87
		โนนสูง	27,853.93
		เป่า	27,986.44
		สะพือ	11,921.58
		หนองเต่า	16,645.09
		ห้วยฝ้ายพัฒนา	35,168.69
		ไหล่ทุ่ง	2,724.19
	ตาลชุม	คำหว่า	22,276.52
		จิกเทิง	23,285.63
		ตาลชุม	27,970.10
		นาคาย	51,484.34
		สำโรง	31,222.45
		หนองสูง	30,406.33
	นาจะหลวย	โสกแสง	11,711.26
	นาเยี้ย	นาดี	37,643.59
		นาเยี้ย	59,926.50
		นาเรือง	34,007.95
	บุญศรี	คอแลน	1,499.92
		นาโพธิ์	45,040.26
		โนนค้อ	2,343.37
		บ้านแมค	20,226.10
		หนองสะโน	56,954.42
	พิบูลมังสาหาร	กุดขมภู	14,063.08
		ทรายมูล	33,010.37
		นาโพธิ์	56,153.73
		โนนกลาง	2,253.18
		โนนกาหลง	4,876.12
		บ้านเขม	10,259.26
		พิบูล	5,393.46
		โพธิ์ไทร	45,969.23
		โพธิ์ศรี	28,502.44
		ระเว	56,672.76
		ไร่ใต้	65,518.67
		หนองบัวฮี	15,743.65

ที่มาข้อมูล:

1. พื้นที่น้ำท่วมรายเดือน ช่วง 7 ปี (พ.ศ.2557 - 2563): GISTDA
2. Area-Based พื้นที่เสี่ยงภัยน้ำท่วม ปี พ.ศ. 2561: สททช
3. พื้นที่เสี่ยงภัยน้ำท่วมหลากดินโคลนถล่ม ช่วง 12 ปี (พ.ศ. 2551 - 2563): สวท ทน

พื้นที่เสี่ยงน้ำท่วมและน้ำหลากปานกลาง เดือนกันยายน ในพื้นที่สำนักงานทรัพยากรน้ำภาค 11

จังหวัด	อำเภอ	ตำบล	พื้นที่เสี่ยงน้ำท่วม (ไร่)
		อ่างศิลา	15,401.15
	ม่วงสามสิบ	ดุมใหญ่	30,826.47
		เตย	43,446.19
		นาเลิง	32,343.35
		ไผ่ใหญ่	25,906.08
		โพนแพง	25,802.10
		ม่วงสามสิบ	39,187.30
		ยางโยภาพ	35,487.10
		ยางสักกระโพหลุ่ม	45,387.58
		หนองไข่นก	17,258.53
		หนองช้างใหญ่	31,043.47
		หนองเมือง	27,628.09
		หนองเหล่า	46,486.85
		หนองฮาง	26,650.97
		เหล่าบก	27,269.30
	เมืองอุบลราชธานี	กระโสบ	33,521.37
		กุดลาด	31,593.71
		ขามใหญ่	39,257.39
		ชีเหล็ก	21,312.51
		แจระแม	26,182.26
		ในเมือง	14,959.68
		ปทุม	2,738.25
		ปะอ่าว	30,933.30
		ไร่น้อย	41,405.51
		หนองซอน	42,952.89
		หนองบ่อ	49,447.71
		หัวเรือ	23,012.04
	วารินชำราบ	คำขวาง	21,315.58
		ค้ำน้ำแซบ	6,534.73
		คูเมือง	18,652.84
		ท่าลาด	27,442.70
		ธาตุ	11,969.21
		โนนผึ้ง	17,668.92
		โนนโพน	19,865.92

ที่มาข้อมูล:

1. พื้นที่น้ำท่วมรายเดือน ช่วง 7 ปี (พ.ศ.2557 - 2563): GISTDA
2. Area-Based พื้นที่เสี่ยงภัยน้ำท่วม ปี พ.ศ. 2561: สททช
3. พื้นที่เสี่ยงภัยน้ำท่วมหลากดินโคลนถล่ม ช่วง 12 ปี (พ.ศ. 2551 - 2563): สวท ทน

พื้นที่เสี่ยงน้ำท่วมและน้ำหลากปานกลาง เดือนกันยายน ในพื้นที่สำนักงานทรัพยากรน้ำภาค 11

จังหวัด	อำเภอ	ตำบล	พื้นที่เสี่ยงน้ำท่วม (ไร่)
		บึงหวาย	30,050.14
		บึงไหม	17,795.06
		โพธิ์ใหญ่	38,913.06
		เมืองศรีโค	12,236.55
		วารินชำราบ	8,390.38
		แสนสุข	27,882.31
		หนองกินเพล	20,952.31
		ห้วยชะยุง	25,407.61
	ศรีเมืองใหม่	แก้งกอก	22,913.51
		คำไหล	32,423.76
		ดอนใหญ่	18,005.73
		ตะบาย	15,573.43
		นาคำ	34,200.16
		ลาดควาย	21,178.19
		วาริน	31,801.40
		สงยาง	15,871.55
		เอือดใหญ่	14,891.49
	สว่างวีระวงศ์	แก้งโตม	47,026.59
		ท่าช้าง	43,341.43
		บึงมะแลง	31,337.34
		สว่าง	43,968.94
	สำโรง	โคกก่อง	11,082.11
		โนนกลาง	10,414.74
		โนนกาเส้น	38,055.10
		บอน	18,468.22
		สำโรง	8,136.78
		หนองไฮ	4,460.78
	สิรินธร	คันไร่	11,922.00
		คำเขื่อนแก้ว	4,990.31
	เหล่าเสือโก้ก	แพงใหญ่	17,892.46
		โพนเมือง	48,736.92
		หนองบก	33,479.63
		เหล่าเสือโก้ก	35,928.03
รวม			5,938,096.27

ที่มาข้อมูล:

1. พื้นที่น้ำท่วมรายเดือน ช่วง 7 ปี (พ.ศ.2557 - 2563): GISTDA
2. Area-Based พื้นที่เสี่ยงภัยน้ำท่วม ปี พ.ศ. 2561: สททช
3. พื้นที่เสี่ยงภัยน้ำท่วมหลากดินโคลนถล่ม ช่วง 12 ปี (พ.ศ. 2551 - 2563): สวท ทน

พื้นที่เสี่ยงน้ำท่วมและน้ำหลากมาก เดือนกันยายน ในพื้นที่สำนักงานทรัพยากรน้ำภาค 11

จังหวัด	อำเภอ	ตำบล	พื้นที่เสี่ยงน้ำท่วม (ไร่)	
ยโสธร	ค้อวัง	กุดน้ำใส	878.66	
		ฟ้าห่วน	815.67	
		คำเขื่อนแก้ว	กุดกุง	848.52
			กู่จาน	924.36
			พุ่มน	26.67
			นาแก	219.16
			นาคำ	393.15
			ย่อ	102.22
			สงเปือย	379.65
			เหล่าไฮ	699.60
		ทรายมูล	ดงมะไฟ	0.04
		ป่าดัว	กระจ่าย	417.25
			เซียงเพ็ง	1,340.15
			โพธิ์ไทร	1,575.22
			ศรีฐาน	1,294.25
		มหาชนะชัย	โนนทราย	433.02
			บากเรือ	302.97
			บึงแก	21.85
			ผือฮี	256.67
			ฟ้าหยาด	1,125.91
			ม่วง	431.72
			หัวเมือง	1,252.81
		เมืองยโสธร	ขุมเงิน	125.70
			เขื่องคำ	1,879.79
			ค้อเหนือ	1,906.47
			ดู่ทุ่ง	2,320.63
			เด็ด	291.89
อำนาจเจริญ	พนา	จานลาน	99.19	
		พระเหลา	6.16	
		ไม้กลอน	46.89	
		เมืองอำนาจเจริญ	น้ำปลีก	13.59
		ลืออำนาจ	ดงบัง	108.20
			เปือย	428.94
			ไร่ชี	1,353.93

ที่มาข้อมูล:

1. พื้นที่น้ำท่วมรายเดือน ช่วง 7 ปี (พ.ศ.2557 - 2563): GISTDA
2. Area-Based พื้นที่เสี่ยงภัยน้ำท่วม ปี พ.ศ. 2561: สททช
3. พื้นที่เสี่ยงภัยน้ำท่วมหลากดินโคลนถล่ม ช่วง 12 ปี (พ.ศ. 2551 - 2563): สวท ทน

พื้นที่เสี่ยงน้ำท่วมและน้ำหลากมาก เดือนกันยายน ในพื้นที่สำนักงานทรัพยากรน้ำภาค 11

จังหวัด	อำเภอ	ตำบล	พื้นที่เสี่ยงน้ำท่วม (ไร่)
	หัวตะพาน	คำพระ	36.13
		จิกคู	179.25
		รัตนาวารี	36.29
		สร้างถ่อน้อย	1,769.91
		หัวตะพาน	130.90
อุบลราชธานี	เขื่องใน	เขื่องใน	378.24
		ค้อทอง	662.22
		ชีทวน	232.72
		แดงหม้อ	155.90
		ท่าไทร	107.87
		ธาตุน้อย	324.93
		นาคำใหญ่	266.91
		โนนรัง	0.25
		บ้านไทย	9.83
		ศรีสุข	25.46
		สร้างถ่อ	768.66
		สหธาตุ	754.92
		หัวดอน	0.01
	ดอนมดแดง	ดอนมดแดง	794.79
		ท่าเมือง	569.73
		เหล่าแดง	191.28
	ตระการพืชผล	ขามเปี้ย	75.96
		ตระการ	3.56
	ตาลชุม	จิกเทิง	1,075.99
		ตาลชุม	73.68
		นาคาย	271.11
	ม่วงสามสิบ	ดุมใหญ่	349.10
		หนองช้างใหญ่	7.74
		หนองเมือง	36.07
		เหล่าบก	391.10
	เมืองอุบลราชธานี	กุดลาด	365.10
		แจระแม	1,130.06
		ในเมือง	10.03
		ปทุม	7.25

ที่มาข้อมูล:

1. พื้นที่น้ำท่วมรายเดือน ช่วง 7 ปี (พ.ศ.2557 - 2563): GISTDA
2. Area-Based พื้นที่เสี่ยงภัยน้ำท่วม ปี พ.ศ. 2561: สททช
3. พื้นที่เสี่ยงภัยน้ำท่วมหลากดินโคลนถล่ม ช่วง 12 ปี (พ.ศ. 2551 - 2563): สวพ ทน

พื้นที่เสี่ยงน้ำท่วมและน้ำหลากมาก เดือนกันยายน ในพื้นที่สำนักงานทรัพยากรน้ำภาค 11

จังหวัด	อำเภอ	ตำบล	พื้นที่เสี่ยงน้ำท่วม (ไร่)
		หนองซอน	98.06
		หนองป่อ	314.28
	วารินชำราบ	คำขวาง	213.33
		ค่าน้ำแซบ	45.52
		คูเมือง	762.16
		ท่าลาด	50.71
		ธาตุ	47.56
		โนนผึ้ง	368.91
		โนนโพน	464.38
		บึงหวาย	88.46
		บึงไหม	0.24
		โพธิ์ใหญ่	253.79
		เมืองศรีโค	646.37
		วารินชำราบ	9.32
		หนองกินเพล	1,886.96
	สว่างวีระวงศ์	ท่าช้าง	307.21
		บึงมะแลง	210.22
รวม			39,281.32

ที่มาข้อมูล:

- 1 พื้นที่น้ำท่วมรายเดือน ช่วง 7 ปี (พ.ศ.2557 - 2563): GISTDA
2. Area-Based พื้นที่เสี่ยงภัยน้ำท่วม ปี พ.ศ. 2561: สททช
3. พื้นที่เสี่ยงภัยน้ำท่วมหลากดินโคลนถล่ม ช่วง 12 ปี (พ.ศ. 2551 - 2563): สวท ทน

พื้นที่เสี่ยงน้ำท่วมและน้ำหลากปานกลาง เดือนตุลาคม ในพื้นที่สำนักงานทรัพยากรน้ำภาค 11

จังหวัด	อำเภอ	ตำบล	พื้นที่เสี่ยงน้ำท่วม (ไร่)	
ยโสธร	กุศชุม	โพนงาม	7.72	
		หนองแหน	2.71	
		กุศน้ำใส	31,798.67	
	ค้อวัง	ค้อวัง	23,359.03	
		น้ำอ้อม	31,953.61	
		ฟ้าห่วน	33,751.86	
	คำเขื่อนแก้ว	กุศกุง	22,862.87	
		กู่จาน	35,122.05	
		แคนน้อย	18,423.46	
		ดงแคนใหญ่	31,717.39	
		ดงเจริญ	13,576.36	
		ทุ่งมน	28,088.15	
		นาแก	36,461.22	
		นาคำ	18,612.53	
		โพนทัน	11,627.14	
		ย่อ	27,663.47	
		ลุมพุก	51,458.95	
		สงเปือย	30,757.09	
		เหล่าไฮ	20,310.56	
		ทรายมูล	ดงมะไฟ	6.83
		นาเวียง	8.13	
	ป่าดิว	กระจาย	37,619.32	
		เซียงเพ็ง	15,230.36	
		โพธิ์ไทร	10,336.04	
		ศรีฐาน	24,373.91	
		มหาชนะชัย	คูเมือง	35,323.63
		โนนทราย	13,969.06	
		บากเรือ	25,696.82	
		บึงแก	31,357.98	
		ผือฮี	19,980.53	
		พระเสาร์	21,283.26	
		ฟ้าหยาด	33,747.92	
		ม่วง	31,304.64	
		สงยาง	21,179.84	

ที่มาข้อมูล:

1. พื้นที่น้ำท่วมรายเดือน ช่วง 7 ปี (พ.ศ.2557 - 2563): GISTDA
2. Area-Based พื้นที่เสี่ยงภัยน้ำท่วม ปี พ.ศ. 2561: สททช
3. พื้นที่เสี่ยงภัยน้ำท่วมหลากดินโคลนถล่ม ช่วง 12 ปี (พ.ศ. 2551 - 2563): สวท ทน

พื้นที่เสี่ยงน้ำท่วมและน้ำหลากปานกลาง เดือนตุลาคม ในพื้นที่สำนักงานทรัพยากรน้ำภาค 11

จังหวัด	อำเภอ	ตำบล	พื้นที่เสี่ยงน้ำท่วม (ไร่)
		หัวเมือง	30,499.39
	เมืองยโสธร	ชั้นใต้ใหญ่	14,302.26
		ชุมเงิน	17,047.24
		เชียงคำ	32,922.21
		ค้อเหนือ	32,242.99
		ดู่ฟุ้ง	26,959.64
		เดิด	20,642.67
		ตาดทอง	27,359.00
		ฟุ้งแต่้	11,644.40
		ฟุ้งนางโอก	15,955.61
		นาสะไมย์	14,407.37
		น้ำคำใหญ่	20,140.34
		ในเมือง	6,435.86
		สำราญ	19,189.82
		สิงห์	24,884.41
		หนองคู	15,079.87
		หนองเป็ด	2,304.72
		หนองเรือ	10,122.14
		หนองหิน	18,507.95
อำนาจเจริญ	ปทุมราชวงศา	นาป่าแขง	23,396.78
		นาหว่า	18,171.70
		โนนงาม	13,051.69
		สือ	42,876.29
		ห้วย	34,092.76
	พนา	จานลาน	53,706.20
		พนา	23,315.47
		พระเหลา	36,527.94
		ไม้กลอน	41,924.03
	เมืองอำนาจเจริญ	ไก่อคำ	29,135.75
		ดอนเมย	13,469.16
		นาจิก	19,783.23
		นายม	916.11
		น้ำปลึก	33,126.01
		โนนโพธิ์	8,690.24

ที่มาข้อมูล:

1. พื้นที่น้ำท่วมรายเดือน ช่วง 7 ปี (พ.ศ.2557 - 2563): GISTDA
2. Area-Based พื้นที่เสี่ยงภัยน้ำท่วม ปี พ.ศ. 2561: สททช
3. พื้นที่เสี่ยงภัยน้ำท่วมหลากดินโคลนถล่ม ช่วง 12 ปี (พ.ศ. 2551 - 2563): สวท ทน

พื้นที่เสี่ยงน้ำท่วมและน้ำหลากปานกลาง เดือนตุลาคม ในพื้นที่สำนักงานทรัพยากรน้ำภาค 11

จังหวัด	อำเภอ	ตำบล	พื้นที่เสี่ยงน้ำท่วม (ไร่)
		บุง	18,190.98
		ปลาค้าว	25,491.17
		สร้างนกทา	24,450.88
		หนองมะแขว	18,284.63
		ห้วยไร่	15,063.76
		เหล่าพรวน	11,549.15
	ลืออำนาจ	โคกกลาง	23,625.31
		ดงบัง	33,792.97
		ดงมะยาง	14,149.15
		เปือย	26,553.30
		แมด	21,518.16
		ไร่สี	32,154.06
		อำนาจ	16,252.79
	หัวตะพาน	คำพระ	30,900.48
		เคิ่งใหญ่	33,919.08
		จิกตู	34,350.34
		โพนเมืองน้อย	39,424.29
		รัตนวารี	18,263.76
		สร้างถ่อน้อย	57,677.16
		หนองแก้ว	19,237.76
		หัวตะพาน	20,961.89
อุบลราชธานี	กุดข้าวปุ้น	กาบิน	26,907.39
		แก่งเคิ่ง	16,243.75
		ข้าวปุ้น	40,583.80
		โนนสว่าง	48,409.34
		หนองหันน้ำ	15,294.54
	เซียงโน	กลางใหญ่	31,908.27
		ก่อเอ้	41,717.46
		เซียงโน	34,053.81
		ค้อทอง	25,681.52
		ชีทวน	37,807.32
		แดงหม้อ	11,978.71
		ท่าไห	19,363.31
		ธาตุน้อย	21,629.16

ที่มาข้อมูล:

1. พื้นที่น้ำท่วมรายเดือน ช่วง 7 ปี (พ.ศ.2557 - 2563): GISTDA
2. Area-Based พื้นที่เสี่ยงภัยน้ำท่วม ปี พ.ศ. 2561: สททช
3. พื้นที่เสี่ยงภัยน้ำท่วมหลากดินโคลนถล่ม ช่วง 12 ปี (พ.ศ. 2551 - 2563): สวท ทน

พื้นที่เสี่ยงน้ำท่วมและน้ำหลากปานกลาง เดือนตุลาคม ในพื้นที่สำนักงานทรัพยากรน้ำภาค 11

จังหวัด	อำเภอ	ตำบล	พื้นที่เสี่ยงน้ำท่วม (ไร่)
		นาคำใหญ่	32,770.48
		โนนรัง	22,486.54
		บ้านกอก	10,048.44
		บ้านไทย	39,403.80
		ยางซึ้ง	30,496.25
		ศรีสุข	36,803.02
		สร้างถ่อ	48,247.31
		สหธาตุ	24,245.35
		หนองเหล่า	46,137.22
		หัวดอน	31,955.71
	โขงเจียม	โขงเจียม	1,927.64
		หนองแสงใหญ่	25,198.71
	ดอนมดแดง	คำไฮใหญ่	22,018.99
		ดอนมดแดง	29,479.27
		ท่าเมือง	36,596.87
		เหล่าแดง	31,342.53
	เดชอุดม	กุดประทาย	96,176.81
		คำครึ่ง	23,540.68
		นาสว่าง	1,106.99
		บัวงาม	31,867.80
		ป่าโมง	982.58
		โพนงาม	6,311.84
		เมืองเดช	12,103.60
	ตระการพืชผล	กระเดียน	3,767.60
		กุดยาลวน	5,891.10
		กุดศกร	17,794.06
		เกษม	717.25
		ขามเปี้ย	19,606.53
		โคกจาน	43,596.57
		เซเป็ด	4,153.47
		ตระการ	34,409.46
		ตากแดด	19,340.73
		ถ้ำแซ้	7,120.76
		ท่าหลวง	17,105.53

ที่มาข้อมูล:

1. พื้นที่น้ำท่วมรายเดือน ช่วง 7 ปี (พ.ศ.2557 - 2563): GISTDA
2. Area-Based พื้นที่เสี่ยงภัยน้ำท่วม ปี พ.ศ. 2561: สททช
3. พื้นที่เสี่ยงภัยน้ำท่วมหลากดินโคลนถล่ม ช่วง 12 ปี (พ.ศ. 2551 - 2563): สวท ทน

พื้นที่เสี่ยงน้ำท่วมและน้ำหลากปานกลาง เดือนตุลาคม ในพื้นที่สำนักงานทรัพยากรน้ำภาค 11

จังหวัด	อำเภอ	ตำบล	พื้นที่เสี่ยงน้ำท่วม (ไร่)
		นาสะไม	37,277.87
		โนนสูง	27,853.93
		เป่า	27,986.44
		สะพือ	11,921.58
		หนองเต่า	16,645.09
		ห้วยฝ้ายพัฒนา	35,168.69
		ไหล่ทุ่ง	2,724.19
	ตาลชุม	คำหว่า	22,276.52
		จิกเทิง	24,361.62
		ตาลชุม	28,043.78
		นาคาย	51,755.45
		สำโรง	31,222.45
		หนองสูง	30,406.33
	นาจะหลวย	โสกแสง	11,711.26
	นาเยี้ย	นาดี	37,643.59
		นาเยี้ย	59,926.50
		นาเรือง	34,007.95
	บุญศรี	คอแลน	1,499.92
		นาโพธิ์	45,040.26
		โนนค้อ	2,343.37
		บ้านแมค	20,226.10
		หนองสะโน	56,954.42
	พิบูลมังสาหาร	กุดขมภู	14,063.08
		ทรายมูล	33,010.37
		นาโพธิ์	56,153.73
		โนนกลาง	2,253.18
		โนนกาหลง	4,876.12
		บ้านแหม	10,259.26
		พิบูล	5,393.46
		โพธิ์ไทร	45,969.23
		โพธิ์ศรี	28,502.44
		ระเว	56,672.76
		ไร่ใต้	65,518.67
		หนองบัวฮี	15,743.65

ที่มาข้อมูล:

- 1 พื้นที่น้ำท่วมรายเดือน ช่วง 7 ปี (พ.ศ.2557 - 2563): GISTDA
2. Area-Based พื้นที่เสี่ยงภัยน้ำท่วม ปี พ.ศ. 2561: สททช
3. พื้นที่เสี่ยงภัยน้ำท่วมหลากดินโคลนถล่ม ช่วง 12 ปี (พ.ศ. 2551 - 2563): สวท ทน

พื้นที่เสี่ยงน้ำท่วมและน้ำหลากปานกลาง เดือนตุลาคม ในพื้นที่สำนักงานทรัพยากรน้ำภาค 11

จังหวัด	อำเภอ	ตำบล	พื้นที่เสี่ยงน้ำท่วม (ไร่)
		อ่างศิลา	15,401.15
	ม่วงสามสิบ	ดุมใหญ่	31,175.57
		เตย	43,446.19
		นาเลิง	32,343.35
		ไผ่ใหญ่	25,906.08
		โพนแพง	25,802.10
		ม่วงสามสิบ	39,187.30
		ยางโยภาพ	35,487.10
		ยางสักกระโพหลุ่ม	45,387.58
		หนองไข่นก	17,258.53
		หนองช้างใหญ่	31,051.21
		หนองเมือง	27,664.16
		หนองเหล่า	46,486.85
		หนองฮาง	26,650.97
		เหล่าบก	27,660.40
	เมืองอุบลราชธานี	กระโสบ	33,521.37
		กุดลาด	31,958.81
		ขามใหญ่	39,257.39
		ชีเหล็ก	21,312.51
		แจระแม	27,312.32
		ในเมือง	14,969.71
		ปทุม	2,745.50
		ปะอ่าว	30,933.30
		ไร่ร้อย	41,405.51
		หนองซอน	43,050.95
		หนองบ่อ	49,761.99
		หัวเรือ	23,012.04
	วารินชำราบ	คำขวาง	21,528.91
		ค้ำน้ำแซบ	6,580.25
		คูเมือง	19,415.00
		ท่าลาด	27,493.41
		ธาตุ	12,016.77
		โนนผึ้ง	18,037.83
		โนนโพน	20,330.30

ที่มาข้อมูล:

1. พื้นที่น้ำท่วมรายเดือน ช่วง 7 ปี (พ.ศ.2557 - 2563): GISTDA
2. Area-Based พื้นที่เสี่ยงภัยน้ำท่วม ปี พ.ศ. 2561: สททช
3. พื้นที่เสี่ยงภัยน้ำท่วมหลากดินโคลนถล่ม ช่วง 12 ปี (พ.ศ. 2551 - 2563): สวท ทน

พื้นที่เสี่ยงน้ำท่วมและน้ำหลากปานกลาง เดือนตุลาคม ในพื้นที่สำนักงานทรัพยากรน้ำภาค 11

จังหวัด	อำเภอ	ตำบล	พื้นที่เสี่ยงน้ำท่วม (ไร่)
		บึงหวาย	30,121.81
		บึงไหม	17,795.30
		โพธิ์ใหญ่	39,166.84
		เมืองศรีโค	12,882.92
		วารินชำราบ	8,399.70
		แสนสุข	27,882.31
		หนองกินเพล	22,839.27
		ห้วยชะยุง	25,407.61
	ศรีเมืองใหม่	แก้งกอก	22,913.51
		คำไหล	32,423.76
		ดอนใหญ่	18,005.73
		ตะบาย	15,573.43
		นาคำ	34,200.16
		ลาดควาย	21,178.19
		วาริน	31,801.40
		สงยาง	15,871.55
		เอือดใหญ่	14,891.49
	สว่างวีระวงศ์	แก้งโตม	47,026.59
		ท่าช้าง	43,648.64
		บึงมะแลง	31,547.56
		สว่าง	43,968.94
	สำโรง	โคกก่อง	11,082.11
		โนนกลาง	10,414.74
		โนนกาเส้น	38,055.10
		บอน	18,468.22
		สำโรง	8,136.78
		หนองไฮ	4,460.78
	สิรินธร	คันไร่	11,922.00
		คำเขื่อนแก้ว	4,990.31
	เหล่าเสือโก้ก	แพงใหญ่	17,892.46
		โพนเมือง	48,736.92
		หนองบก	33,479.63
		เหล่าเสือโก้ก	35,928.03
รวม			5,976,024.74

ที่มาข้อมูล:

1. พื้นที่น้ำท่วมรายเดือน ช่วง 7 ปี (พ.ศ.2557 - 2563): GISTDA
2. Area-Based พื้นที่เสี่ยงภัยน้ำท่วม ปี พ.ศ. 2561: สททช
3. พื้นที่เสี่ยงภัยน้ำท่วมหลากดินโคลนถล่ม ช่วง 12 ปี (พ.ศ. 2551 - 2563): สวท ทน

พื้นที่เสี่ยงน้ำท่วมและน้ำหลากมาก เดือนตุลาคม ในพื้นที่สำนักงานทรัพยากรน้ำภาค 11

จังหวัด	อำเภอ	ตำบล	พื้นที่เสี่ยงน้ำท่วม (ไร่)	
ยโสธร	ค้อวัง	กุดน้ำใส	167.38	
		ฟ้าห่วน	153.47	
		คำเขื่อนแก้ว	กุดกุง	14.65
			ย่อ	13.49
			สงเปือย	16.54
	มหาชนะชัย	โนนทราย	โนนทราย	21.44
			บากเรือ	39.29
			ผือฮี	32.06
			ฟ้าหยาด	110.79
			ม่วง	6.73
			หัวเมือง	324.41
	เมืองยโสธร	ชุมเงิน	ชุมเงิน	10.55
			เขื่องคำ	50.63
			ดู่ฟุ้ง	18.68
			เดิด	30.79
อุบลราชธานี		เขื่องโน	ค้อทอง	76.95
			แดงหม้อ	2.47
	ธาตุน้อย		73.65	
			นาค้าใหญ่	6.31
			สร้างถ่อ	33.76
			สหธาตุ	132.02
		วารินชำราบ	บึงหวาย	16.79
รวม			1,352.85	

ที่มาข้อมูล:

1. พื้นที่น้ำท่วมรายเดือน ช่วง 7 ปี (พ.ศ.2557 - 2563): GISTDA
2. Area-Based พื้นที่เสี่ยงภัยน้ำท่วม ปี พ.ศ. 2561: สททช
3. พื้นที่เสี่ยงภัยน้ำท่วมหลากดินโคลนถล่ม ช่วง 12 ปี (พ.ศ. 2551 - 2563): สวท ทน

พื้นที่เสี่ยงน้ำท่วมและน้ำหลากปานกลาง เดือนพฤศจิกายน ในพื้นที่สำนักงานทรัพยากรน้ำภาค 11

จังหวัด	อำเภอ	ตำบล	พื้นที่เสี่ยงน้ำท่วม (ไร่)
ยโสธร	กุศชุม	โพนงาม	7.72
		หนองแหน	2.71
		กุศน้ำใส	31,966.05
	ค้อวัง	ค้อวัง	23,359.03
		น้ำอ้อม	31,953.61
		ฟ้าห่วน	33,905.33
	คำเขื่อนแก้ว	กุศกุง	22,877.52
		กู่จาน	35,122.05
		แคนน้อย	18,423.46
		ดงแคนใหญ่	31,717.39
		ดงเจริญ	13,576.36
		ทุ่งมน	28,088.15
		นาแก	36,461.22
		นาคำ	18,612.53
		โพนทัน	11,627.14
		ย่อ	27,676.96
		ลุมพุก	51,458.95
		สงเปือย	30,773.63
		เหล่าไฮ	20,310.56
		ทรายมูล	ดงมะไฟ 6.83
		นาเวียง	8.13
	ป่าดิว	กระจาย	37,619.32
		เซียงเพ็ง	15,230.36
		โพธิ์ไทร	10,336.04
		ศรีฐาน	24,373.91
		มหาชนะชัย	คูเมือง 35,323.63
		โนนทราย	13,990.50
		บากเรือ	25,736.11
		บึงแก	31,357.98
		ผือฮี	20,012.59
		พระเสาร์	21,283.26
		ฟ้าหยาด	33,858.71
		ม่วง	31,311.37
		สงยาง	21,179.84

ที่มาข้อมูล:

1. พื้นที่น้ำท่วมรายเดือน ช่วง 7 ปี (พ.ศ.2557 - 2563): GISTDA
2. Area-Based พื้นที่เสี่ยงภัยน้ำท่วม ปี พ.ศ. 2561: สททช
3. พื้นที่เสี่ยงภัยน้ำท่วมหลากดินโคลนถล่ม ช่วง 12 ปี (พ.ศ. 2551 - 2563): สวท ทน

พื้นที่เสี่ยงน้ำท่วมและน้ำหลากปานกลาง เดือนพฤศจิกายน ในพื้นที่สำนักงานทรัพยากรน้ำภาค 11

จังหวัด	อำเภอ	ตำบล	พื้นที่เสี่ยงน้ำท่วม (ไร่)
		หัวเมือง	30,823.81
	เมืองยโสธร	ชั้นใต้ใหญ่	14,302.26
		ชุมเงิน	17,057.79
		เชียงคำ	32,972.84
		ค้อเหนือ	32,242.99
		ดู่ฟุ้ง	26,978.32
		เด็ด	20,673.46
		ตาดทอง	27,359.00
		ฟุ้งแต่้	11,644.40
		ฟุ้งนางโอก	15,955.61
		นาสะไมย์	14,407.37
		น้ำคำใหญ่	20,140.34
		ในเมือง	6,435.86
		สำราญ	19,189.82
		สิงห์	24,884.41
		หนองคู	15,079.87
		หนองเป็ด	2,304.72
		หนองเรือ	10,122.14
		หนองหิน	18,507.95
อำนาจเจริญ	ปทุมราชวงศา	นาป่าแขง	23,396.78
		นาหว่า	18,171.70
		โนนงาม	13,051.69
		สือ	42,876.29
		ห้วย	34,092.76
	พนา	จานลาน	53,706.20
		พนา	23,315.47
		พระเหลา	36,527.94
		ไม้กลอน	41,924.03
	เมืองอำนาจเจริญ	ไก่อ้ำ	29,135.75
		ดอนเมย	13,469.16
		นาจิก	19,783.23
		นายม	916.11
		น้ำปลึก	33,126.01
		โนนโพธิ์	8,690.24

ที่มาข้อมูล:

1. พื้นที่น้ำท่วมรายเดือน ช่วง 7 ปี (พ.ศ.2557 - 2563): GISTDA
2. Area-Based พื้นที่เสี่ยงภัยน้ำท่วม ปี พ.ศ. 2561: สททช
3. พื้นที่เสี่ยงภัยน้ำท่วมหลากดินโคลนถล่ม ช่วง 12 ปี (พ.ศ. 2551 - 2563): สวพ ทน

พื้นที่เสี่ยงน้ำท่วมและน้ำหลากปานกลาง เดือนพฤศจิกายน ในพื้นที่สำนักงานทรัพยากรน้ำภาค 11

จังหวัด	อำเภอ	ตำบล	พื้นที่เสี่ยงน้ำท่วม (ไร่)
		บุง	18,190.98
		ปลาค้าว	25,491.17
		สร้างนกทา	24,450.88
		หนองมะแซว	18,284.63
		ห้วยไร่	15,063.76
		เหล่าพรวน	11,549.15
	ลืออำนาจ	โคกกลาง	23,625.31
		ดงบัง	33,792.97
		ดงมะยาง	14,149.15
		เปือย	26,553.30
		แมด	21,518.16
		ไร่สี	32,154.06
		อำนาจ	16,252.79
	หัวตะพาน	คำพระ	30,900.48
		เคิ่งใหญ่	33,919.08
		จิกคู่	34,350.34
		โพนเมืองน้อย	39,424.29
		รัตนวารี	18,263.76
		สร้างถ่อน้อย	57,677.16
		หนองแก้ว	19,237.76
		หัวตะพาน	20,961.89
อุบลราชธานี	กุดข้าวปุ้น	กาบิน	26,907.39
		แก่งเคิ่ง	16,243.75
		ข้าวปุ้น	40,583.80
		โนนสว่าง	48,409.34
		หนองหันน้ำ	15,294.54
	เซียงโน	กลางใหญ่	31,908.27
		ก่อเอ้	41,717.46
		เซียงโน	34,053.81
		ค้อทอง	25,758.47
		ชีทวน	37,807.32
		แดงหม้อ	11,981.17
		ท่าไห	19,363.31
		ธาตุน้อย	21,702.81

ที่มาข้อมูล:

1. พื้นที่น้ำท่วมรายเดือน ช่วง 7 ปี (พ.ศ.2557 - 2563): GISTDA
2. Area-Based พื้นที่เสี่ยงภัยน้ำท่วม ปี พ.ศ. 2561: สททช
3. พื้นที่เสี่ยงภัยน้ำท่วมหลากดินโคลนถล่ม ช่วง 12 ปี (พ.ศ. 2551 - 2563): สวพ ทน

พื้นที่เสี่ยงน้ำท่วมและน้ำหลากปานกลาง เดือนพฤศจิกายน ในพื้นที่สำนักงานทรัพยากรน้ำภาค 11

จังหวัด	อำเภอ	ตำบล	พื้นที่เสี่ยงน้ำท่วม (ไร่)
		นาคำใหญ่	32,776.79
		โนนรัง	22,486.54
		บ้านกอก	10,048.44
		บ้านไทย	39,403.80
		ยางซึ้ง	30,496.25
		ศรีสุข	36,803.02
		สร้างถ่อ	48,281.07
		สหธาตุ	24,377.38
		หนองเหล่า	46,137.22
		หัวดอน	31,955.71
	โขงเจียม	โขงเจียม	1,927.64
		หนองแสงใหญ่	25,198.71
	ดอนมดแดง	คำไฮใหญ่	22,018.99
		ดอนมดแดง	29,479.27
		ท่าเมือง	36,596.87
		เหล่าแดง	31,342.53
	เดชอุดม	กุดประทาย	96,176.81
		คำครึ่ง	23,540.68
		นาสว่าง	1,106.99
		บัวงาม	31,867.80
		ป่าโมง	982.58
		โพนงาม	6,311.84
		เมืองเดช	12,103.60
	ตระการพืชผล	กระเตียน	3,767.60
		กุดยาลวน	5,891.10
		กุดศกร	17,794.06
		เกษม	717.25
		ขามเปี้ย	19,606.53
		โคกจาน	43,596.57
		เซเป็ด	4,153.47
		ตระการ	34,409.46
		ตากแดด	19,340.73
		ถ้ำแซ้	7,120.76
		ท่าหลวง	17,105.53

ที่มาข้อมูล:

1. พื้นที่น้ำท่วมรายเดือน ช่วง 7 ปี (พ.ศ.2557 - 2563): GISTDA
2. Area-Based พื้นที่เสี่ยงภัยน้ำท่วม ปี พ.ศ. 2561: สททช
3. พื้นที่เสี่ยงภัยน้ำท่วมหลากดินโคลนถล่ม ช่วง 12 ปี (พ.ศ. 2551 - 2563): สวพ ทน

พื้นที่เสี่ยงน้ำท่วมและน้ำหลากปานกลาง เดือนพฤศจิกายน ในพื้นที่สำนักงานทรัพยากรน้ำภาค 11

จังหวัด	อำเภอ	ตำบล	พื้นที่เสี่ยงน้ำท่วม (ไร่)
		นาสะไม	37,277.87
		โนนสูง	27,853.93
		เป่า	27,986.44
		สะพือ	11,921.58
		หนองเต่า	16,645.09
		ห้วยฝ้ายพัฒนา	35,168.69
		ไหล่ทุ่ง	2,724.19
	ตาลชุม	คำหว่า	22,276.52
		จิกเทิง	24,361.62
		ตาลชุม	28,043.78
		นาคาย	51,755.45
		สำโรง	31,222.45
		หนองสูง	30,406.33
	นาจะหลวย	โสกแสง	11,711.26
	นาเยี้ย	นาดี	37,643.59
		นาเยี้ย	59,926.50
		นาเรือง	34,007.95
	บุญศรี	คอแลน	1,499.92
		นาโพธิ์	45,040.26
		โนนค้อ	2,343.37
		บ้านแมค	20,226.10
		หนองสะโน	56,954.42
	พิบูลมังสาหาร	กุดขมภู	14,063.08
		ทรายมูล	33,010.37
		นาโพธิ์	56,153.73
		โนนกลาง	2,253.18
		โนนกาหลง	4,876.12
		บ้านแหม	10,259.26
		พิบูล	5,393.46
		โพธิ์ไทร	45,969.23
		โพธิ์ศรี	28,502.44
		ระเว	56,672.76
		ไร่ใต้	65,518.67
		หนองบัวฮี	15,743.65

ที่มาข้อมูล:

1. พื้นที่น้ำท่วมรายเดือน ช่วง 7 ปี (พ.ศ.2557 - 2563): GISTDA
2. Area-Based พื้นที่เสี่ยงภัยน้ำท่วม ปี พ.ศ. 2561: สททช
3. พื้นที่เสี่ยงภัยน้ำท่วมหลากดินโคลนถล่ม ช่วง 12 ปี (พ.ศ. 2551 - 2563): สวท ทน

พื้นที่เสี่ยงน้ำท่วมและน้ำหลากปานกลาง เดือนพฤศจิกายน ในพื้นที่สำนักงานทรัพยากรน้ำภาค 11

จังหวัด	อำเภอ	ตำบล	พื้นที่เสี่ยงน้ำท่วม (ไร่)
		อ่างศิลา	15,401.15
	ม่วงสามสิบ	ดุมใหญ่	31,175.57
		เตย	43,446.19
		นาเลิง	32,343.35
		ไผ่ใหญ่	25,906.08
		โพนแพง	25,802.10
		ม่วงสามสิบ	39,187.30
		ยางโยภาพ	35,487.10
		ยางสักกระโพหลุ่ม	45,387.58
		หนองไข่นก	17,258.53
		หนองช้างใหญ่	31,051.21
		หนองเมือง	27,664.16
		หนองเหล่า	46,486.85
		หนองฮาง	26,650.97
		เหล่าบก	27,660.40
	เมืองอุบลราชธานี	กระโสบ	33,521.37
		กุดลาด	31,958.81
		ขามใหญ่	39,257.39
		ชีเหล็ก	21,312.51
		แจระแม	27,312.32
		ในเมือง	14,969.71
		ปทุม	2,745.50
		ปะอ่าว	30,933.30
		ไร่ร้อย	41,405.51
		หนองซอน	43,050.95
		หนองบ่อ	49,761.99
		หัวเรือ	23,012.04
	วารินชำราบ	คำขวาง	21,528.91
		คำน้ำแซบ	6,580.25
		คูเมือง	19,415.00
		ท่าลาด	27,493.41
		ธาตุ	12,016.77
		โนนผึ้ง	18,037.83
		โนนโพน	20,330.30

ที่มาข้อมูล:

1. พื้นที่น้ำท่วมรายเดือน ช่วง 7 ปี (พ.ศ.2557 - 2563): GISTDA
2. Area-Based พื้นที่เสี่ยงภัยน้ำท่วม ปี พ.ศ. 2561: สททช
3. พื้นที่เสี่ยงภัยน้ำท่วมหลากดินโคลนถล่ม ช่วง 12 ปี (พ.ศ. 2551 - 2563): สวท ทน

พื้นที่เสี่ยงน้ำท่วมและน้ำหลากปานกลาง เดือนพฤศจิกายน ในพื้นที่สำนักงานทรัพยากรน้ำภาค 11

จังหวัด	อำเภอ	ตำบล	พื้นที่เสี่ยงน้ำท่วม (ไร่)
		บึงหวาย	30,138.60
		บึงไหม	17,795.30
		โพธิ์ใหญ่	39,166.84
		เมืองศรีโค	12,882.92
		วารินชำราบ	8,399.70
		แสนสุข	27,882.31
		หนองกินเพล	22,839.27
		ห้วยชะยุง	25,407.61
	ศรีเมืองใหม่	แก้งกอก	22,913.51
		คำไหล	32,423.76
		ดอนใหญ่	18,005.73
		ตะบาย	15,573.43
		นาคำ	34,200.16
		ลาดควาย	21,178.19
		วาริน	31,801.40
		สงยาง	15,871.55
		เอือดใหญ่	14,891.49
	สว่างวีระวงศ์	แก้งโตม	47,026.59
		ท่าช้าง	43,648.64
		บึงมะแลง	31,547.56
		สว่าง	43,968.94
	สำโรง	โคกก่อง	11,082.11
		โนนกลาง	10,414.74
		โนนกาเส้น	38,055.10
		บอน	18,468.22
		สำโรง	8,136.78
		หนองไฮ	4,460.78
	สิรินธร	คันไร่	11,922.00
		คำเขื่อนแก้ว	4,990.31
	เหล่าเสือโก้ก	แพงใหญ่	17,892.46
		โพนเมือง	48,736.92
		หนองบก	33,479.63
		เหล่าเสือโก้ก	35,928.03
รวม			5,977,377.59

ที่มาข้อมูล:

1. พื้นที่น้ำท่วมรายเดือน ช่วง 7 ปี (พ.ศ.2557 - 2563): GISTDA
2. Area-Based พื้นที่เสี่ยงภัยน้ำท่วม ปี พ.ศ. 2561: สททช
3. พื้นที่เสี่ยงภัยน้ำท่วมหลากดินโคลนถล่ม ช่วง 12 ปี (พ.ศ. 2551 - 2563): สวท ทน

พื้นที่เสี่ยงน้ำท่วมและน้ำหลากปานกลาง เดือนธันวาคม ในพื้นที่สำนักงานทรัพยากรน้ำภาค 11

จังหวัด	อำเภอ	ตำบล	พื้นที่เสี่ยงน้ำท่วม (ไร่)
ยโสธร	กุศชุม	โพนงาม	7.72
		หนองแหน	2.71
	ค้อวัง	กุศน้ำใส	31,966.05
ค้อวัง		23,359.03	
		น้ำอ้อม	31,953.61
		ฟ้าห่วน	33,905.33
	คำเขื่อนแก้ว	กุศกุง	22,877.52
		กู่จาน	35,122.05
		แคนน้อย	18,423.46
		ดงแคนใหญ่	31,717.39
		ดงเจริญ	13,576.36
		ทุ่งมน	28,088.15
		นาแก	36,461.22
		นาคำ	18,612.53
		โพนทัน	11,627.14
		ย่อ	27,676.96
		ลุมพุก	51,458.95
		สงเปือย	30,773.63
		เหล่าไฮ	20,310.56
	ทรายมูล	ดงมะไฟ	6.83
		นาเวียง	8.13
	ป่าดิว	กระจาย	37,619.32
		เซียงเพ็ง	15,230.36
		โพธิ์ไทร	10,336.04
		ศรีฐาน	24,373.91
	มหาชนะชัย	คูเมือง	35,323.63
		โนนทราย	13,990.50
		บากเรือ	25,736.11
		บึงแก	31,357.98
		ผือฮี	20,012.59
		พระเสาร์	21,283.26
		ฟ้าหยาด	33,858.71
		ม่วง	31,311.37
		สงยาง	21,179.84

ที่มาข้อมูล:

1. พื้นที่น้ำท่วมรายเดือน ช่วง 7 ปี (พ.ศ.2557 - 2563): GISTDA
2. Area-Based พื้นที่เสี่ยงภัยน้ำท่วม ปี พ.ศ. 2561: สททช
3. พื้นที่เสี่ยงภัยน้ำท่วมหลากดินโคลนถล่ม ช่วง 12 ปี (พ.ศ. 2551 - 2563): สวท ทน

พื้นที่เสี่ยงน้ำท่วมและน้ำหลากปานกลาง เดือนธันวาคม ในพื้นที่สำนักงานทรัพยากรน้ำภาค 11

จังหวัด	อำเภอ	ตำบล	พื้นที่เสี่ยงน้ำท่วม (ไร่)
		หัวเมือง	30,823.81
	เมืองยโสธร	ชั้นใต้ใหญ่	14,302.26
		ชุมเงิน	17,057.79
		เชียงคำ	32,972.84
		ค้อเหนือ	32,242.99
		ดู่ฟุ้ง	26,978.32
		เด็ด	20,673.46
		ตาดทอง	27,359.00
		ทุ่งแต้	11,644.40
		ทุ่งนางโกล	15,955.61
		นาสะไมย์	14,407.37
		น้ำคำใหญ่	20,140.34
		ในเมือง	6,435.86
		สำราญ	19,189.82
		สิงห์	24,884.41
		หนองคู	15,079.87
		หนองเป็ด	2,304.72
		หนองเรือ	10,122.14
		หนองหิน	18,507.95
อำนาจเจริญ	ปทุมราชวงศา	นาป่าแขง	23,396.78
		นาหว่า	18,171.70
		โนนงาม	13,051.69
		สี้อ	42,876.29
		ห้วย	34,092.76
	พนา	จานลาน	53,706.20
		พนา	23,315.47
		พระเหลา	36,527.94
		ไม้กลอน	41,924.03
	เมืองอำนาจเจริญ	ไก่อคำ	29,135.75
		ดอนเมย	13,469.16
		นาจิก	19,783.23
		นายม	916.11
		น้ำปลีก	33,126.01
		โนนโพธิ์	8,690.24

ที่มาข้อมูล:

1. พื้นที่น้ำท่วมรายเดือน ช่วง 7 ปี (พ.ศ.2557 - 2563): GISTDA
2. Area-Based พื้นที่เสี่ยงภัยน้ำท่วม ปี พ.ศ. 2561: สททช
3. พื้นที่เสี่ยงภัยน้ำท่วมหลากดินโคลนถล่ม ช่วง 12 ปี (พ.ศ. 2551 - 2563): สวท ทน

พื้นที่เสี่ยงน้ำท่วมและน้ำหลากปานกลาง เดือนธันวาคม ในพื้นที่สำนักงานทรัพยากรน้ำภาค 11

จังหวัด	อำเภอ	ตำบล	พื้นที่เสี่ยงน้ำท่วม (ไร่)
		บุง	18,190.98
		ปลาค้าว	25,491.17
		สร้างนกทา	24,450.88
		หนองมะแขว	18,284.63
		ห้วยไร่	15,063.76
		เหล่าพรวน	11,549.15
	ลืออำนาจ	โคกกลาง	23,625.31
		ดงบัง	33,792.97
		ดงมะยาง	14,149.15
		เปือย	26,553.30
		แมด	21,518.16
		ไร่สี	32,154.06
		อำนาจ	16,252.79
	หัวตะพาน	คำพระ	30,900.48
		เคิ่งใหญ่	33,919.08
		จิกคู่	34,350.34
		โพนเมืองน้อย	39,424.29
		รัตนวารี	18,263.76
		สร้างถ่อน้อย	57,677.16
		หนองแก้ว	19,237.76
		หัวตะพาน	20,961.89
อุบลราชธานี	กุดข้าวปุ้น	กาบิน	26,907.39
		แก่งเค็ง	16,243.75
		ข้าวปุ้น	40,583.80
		โนนสว่าง	48,409.34
		หนองหันน้ำ	15,294.54
	เขื่องใน	กลางใหญ่	31,908.27
		ก่อเอ้	41,717.46
		เขื่องใน	34,053.81
		ค้อทอง	25,758.47
		ชีทวน	37,807.32
		แดงหม้อ	11,981.17
		ท่าไทร	19,363.31
		ธาตุน้อย	21,702.81

ที่มาข้อมูล:

1. พื้นที่น้ำท่วมรายเดือน ช่วง 7 ปี (พ.ศ.2557 - 2563): GISTDA
2. Area-Based พื้นที่เสี่ยงภัยน้ำท่วม ปี พ.ศ. 2561: สททช
3. พื้นที่เสี่ยงภัยน้ำท่วมหลากดินโคลนถล่ม ช่วง 12 ปี (พ.ศ. 2551 - 2563): สวท ทน

พื้นที่เสี่ยงน้ำท่วมและน้ำหลากปานกลาง เดือนธันวาคม ในพื้นที่สำนักงานทรัพยากรน้ำภาค 11

จังหวัด	อำเภอ	ตำบล	พื้นที่เสี่ยงน้ำท่วม (ไร่)
		นาคำใหญ่	32,776.79
		โนนรัง	22,486.54
		บ้านกอก	10,048.44
		บ้านไทย	39,403.80
		ยางซึ้ง	30,496.25
		ศรีสุข	36,803.02
		สร้างถ่อ	48,281.07
		สหธาตุ	24,377.38
		หนองเหล่า	46,137.22
		หัวดอน	31,955.71
	โขงเจียม	โขงเจียม	1,927.64
		หนองแสงใหญ่	25,198.71
	ดอนมดแดง	คำไฮใหญ่	22,018.99
		ดอนมดแดง	29,479.27
		ท่าเมือง	36,596.87
		เหล่าแดง	31,342.53
	เดชอุดม	กุดประทาย	96,176.81
		คำครึ่ง	23,540.68
		นาสว่าง	1,106.99
		บัวงาม	31,867.80
		ป่าโมง	982.58
		โพนงาม	6,311.84
		เมืองเดช	12,103.60
	ตระการพืชผล	กระเดียน	3,767.60
		กุดยาลวน	5,891.10
		กุดศกร	17,794.06
		เกษม	717.25
		ขามเปี้ย	19,606.53
		โคกจาน	43,596.57
		เซเป็ด	4,153.47
		ตระการ	34,409.46
		ตากแดด	19,340.73
		ถ้ำแซ้	7,120.76
		ท่าหลวง	17,105.53

ที่มาข้อมูล:

1. พื้นที่น้ำท่วมรายเดือน ช่วง 7 ปี (พ.ศ.2557 - 2563): GISTDA
2. Area-Based พื้นที่เสี่ยงภัยน้ำท่วม ปี พ.ศ. 2561: สททช
3. พื้นที่เสี่ยงภัยน้ำท่วมหลากดินโคลนถล่ม ช่วง 12 ปี (พ.ศ. 2551 - 2563): สวท ทน

พื้นที่เสี่ยงน้ำท่วมและน้ำหลากปานกลาง เดือนธันวาคม ในพื้นที่สำนักงานทรัพยากรน้ำภาค 11

จังหวัด	อำเภอ	ตำบล	พื้นที่เสี่ยงน้ำท่วม (ไร่)
		นาสะไม	37,277.87
		โนนสูง	27,853.93
		เป่า	27,986.44
		สะพือ	11,921.58
		หนองเต่า	16,645.09
		ห้วยฝ้ายพัฒนา	35,168.69
		ไหล่ทุ่ง	2,724.19
	ตาลชุม	คำหว่า	22,276.52
		จิกเทิง	24,361.62
		ตาลชุม	28,043.78
		นาคาย	51,755.45
		สำโรง	31,222.45
		หนองสูง	30,406.33
	นาจะหลวย	โสกแสง	11,711.26
	นาเยี้ย	นาดี	37,643.59
		นาเยี้ย	59,926.50
		นาเรือง	34,007.95
	บุญศรี	คอแลน	1,499.92
		นาโพธิ์	45,040.26
		โนนค้อ	2,343.37
		บ้านแมค	20,226.10
		หนองสะโน	56,954.42
	พิบูลมังสาหาร	กุดขมภู	14,063.08
		ทรายมูล	33,010.37
		นาโพธิ์	56,153.73
		โนนกลาง	2,253.18
		โนนกาหลง	4,876.12
		บ้านเขม	10,259.26
		พิบูล	5,393.46
		โพธิ์ไทร	45,969.23
		โพธิ์ศรี	28,502.44
		ระเว	56,672.76
		ไร่ใต้	65,518.67
		หนองบัวฮี	15,743.65

ที่มาข้อมูล:

1. พื้นที่น้ำท่วมรายเดือน ช่วง 7 ปี (พ.ศ.2557 - 2563): GISTDA
2. Area-Based พื้นที่เสี่ยงภัยน้ำท่วม ปี พ.ศ. 2561: สททช
3. พื้นที่เสี่ยงภัยน้ำท่วมหลากดินโคลนถล่ม ช่วง 12 ปี (พ.ศ. 2551 - 2563): สวท ทน

พื้นที่เสี่ยงน้ำท่วมและน้ำหลากปานกลาง เดือนธันวาคม ในพื้นที่สำนักงานทรัพยากรน้ำภาค 11

จังหวัด	อำเภอ	ตำบล	พื้นที่เสี่ยงน้ำท่วม (ไร่)
		อ่างศิลา	15,401.15
	ม่วงสามสิบ	ดุมใหญ่	31,175.57
		เตย	43,446.19
		นาเลิง	32,343.35
		ไผ่ใหญ่	25,906.08
		โพนแพง	25,802.10
		ม่วงสามสิบ	39,187.30
		ยางโยภาพ	35,487.10
		ยางสักกระโพหลุ่ม	45,387.58
		หนองไข่นก	17,258.53
		หนองช้างใหญ่	31,051.21
		หนองเมือง	27,664.16
		หนองเหล่า	46,486.85
		หนองฮาง	26,650.97
		เหล่าบก	27,660.40
	เมืองอุบลราชธานี	กระโสบ	33,521.37
		กุดลาด	31,958.81
		ขามใหญ่	39,257.39
		ชีเหล็ก	21,312.51
		แจระแม	27,312.32
		ในเมือง	14,969.71
		ปทุม	2,745.50
		ปะอ่าว	30,933.30
		ไร่น้อย	41,405.51
		หนองซอน	43,050.95
		หนองบ่อ	49,761.99
		หัวเรือ	23,012.04
	วารินชำราบ	คำขวาง	21,528.91
		ค้ำน้ำแซบ	6,580.25
		คูเมือง	19,415.00
		ท่าลาด	27,493.41
		ธาตุ	12,016.77
		โนนผึ้ง	18,037.83
		โนนโพน	20,330.30

ที่มาข้อมูล:

1. พื้นที่น้ำท่วมรายเดือน ช่วง 7 ปี (พ.ศ.2557 - 2563): GISTDA
2. Area-Based พื้นที่เสี่ยงภัยน้ำท่วม ปี พ.ศ. 2561: สททช
3. พื้นที่เสี่ยงภัยน้ำท่วมหลากดินโคลนถล่ม ช่วง 12 ปี (พ.ศ. 2551 - 2563): สวท ทน

พื้นที่เสี่ยงน้ำท่วมและน้ำหลากปานกลาง เดือนธันวาคม ในพื้นที่สำนักงานทรัพยากรน้ำภาค 11

จังหวัด	อำเภอ	ตำบล	พื้นที่เสี่ยงน้ำท่วม (ไร่)
		บึงหวาย	30,138.60
		บึงไหม	17,795.30
		โพธิ์ใหญ่	39,166.84
		เมืองศรีโค	12,882.92
		วารินชำราบ	8,399.70
		แสนสุข	27,882.31
		หนองกินเพล	22,839.27
		ห้วยชะยุง	25,407.61
	ศรีเมืองใหม่	แก้งกอก	22,913.51
		คำไหล	32,423.76
		ดอนใหญ่	18,005.73
		ตะบาย	15,573.43
		นาคำ	34,200.16
		ลาดควาย	21,178.19
		วาริน	31,801.40
		สงยาง	15,871.55
		เอือดใหญ่	14,891.49
	สว่างวีระวงศ์	แก้งโตม	47,026.59
		ท่าช้าง	43,648.64
		บึงมะแลง	31,547.56
		สว่าง	43,968.94
	สำโรง	โคกก่อง	11,082.11
		โนนกลาง	10,414.74
		โนนกาเส้น	38,055.10
		บอน	18,468.22
		สำโรง	8,136.78
		หนองไฮ	4,460.78
	สิรินธร	คันไร่	11,922.00
		คำเขื่อนแก้ว	4,990.31
	เหล่าเสือโก้ก	แพงใหญ่	17,892.46
		โพนเมือง	48,736.92
		หนองบก	33,479.63
		เหล่าเสือโก้ก	35,928.03
รวม			5,977,377.59

ที่มาข้อมูล:

1. พื้นที่น้ำท่วมรายเดือน ช่วง 7 ปี (พ.ศ.2557 - 2563): GISTDA
2. Area-Based พื้นที่เสี่ยงภัยน้ำท่วม ปี พ.ศ. 2561: สททช
3. พื้นที่เสี่ยงภัยน้ำท่วมหลากดินโคลนถล่ม ช่วง 12 ปี (พ.ศ. 2551 - 2563): สวท ทน

ภาคผนวก 2

ความพร้อมด้านสถานีตรวจวัดสถานการณ์น้ำ

(สถานี Early Warning โทรมมาตร กล้อง CCTV และสถานีอุตุ-อุทกวิทยา)

การตรวจสอบความพร้อมสถานีเตือนภัยล่วงหน้าน้ำหลาก - ดินถล่ม (Early Warning System) 2565

สำนักงานทรัพยากรน้ำภาค 11 จ.อุบลราชธานี

วันที่สำรวจ 4 เมษายน 2565

ลำดับ	สถานี	บ้าน	หมู่	ตำบล	อำเภอ	จังหวัด	หมู่บ้านหลัก	หมู่บ้านสาขา	UTM_N	UTM_E	lat_y	long_x	ปีงบประมาณ	ประเภทสถานี	สถานภาพการใช้งาน	เบอร์โทรศัพท์	ประเภทบ้าน	ชื่อผู้รู้	เบอร์ผู้รู้	หมายเหตุ
1	STN0306	บ้านคำแสนสุข	20	ห้วยข่า	บุณฑริก	อุบลราชธานี	05 แม่น้ำมูล	ลำโดมน้อย	1,618,474	1,183,612	14.553570	105.334390	2552-1	ปริมาณน้ำฝน	เชื่อมโยงข้อมูลได้	045-351-036	สถานีหลัก	นายแสงพร ภายศรี้อย	080-1518863	ตรวจสอบสภาพการใช้งาน เมื่อวันที่ 23 มี.ค. 2565 เวลา 08.30 น.
2	STN0989	บ้านกลาง	5	ดงรัก	อุบลราชธานี	ศรีสะเกษ	05 แม่น้ำมูล	ห้วยสำราญ	1,600,597	408,171	14.476500	104.147900	2555	ปริมาณน้ำฝน	กำลังเชื่อมโยงข้อมูล	045-311-969	สถานีหลัก	นางสาวจิณณพัต โทศล	095-5062678	ตรวจสอบสภาพการใช้งาน เมื่อวันที่ 23 มี.ค. 2565 เวลา 08.30 น.
3	STN0990	บ้านสันติสุข	8	ดงรัก	อุบลราชธานี	ศรีสะเกษ	05 แม่น้ำมูล	ห้วยสำราญ	1,603,240	415,036	14.500620	104.211510	2555	ปริมาณน้ำฝน	เชื่อมโยงข้อมูลได้	045-311-969	สถานีหลัก	นายชาญชัย ไตรศรี	082-7487871	ตรวจสอบสภาพการใช้งาน เมื่อวันที่ 23 มี.ค. 2565 เวลา 08.30 น.
4	STN1485	บ้านเกษนาค้อ	10	ปรีอใหญ่	อุบลราชธานี	ศรีสะเกษ	05 แม่น้ำมูล	ห้วยสำราญ	1,612,462	419,208	14.584120	104.249950	2558	ปริมาณน้ำฝน	เชื่อมโยงข้อมูลได้	045-311-969	สถานีหลัก	นายสรัญ วงษ์จันทร์	080-4728520	ตรวจสอบสภาพการใช้งาน เมื่อวันที่ 23 มี.ค. 2565 เวลา 08.30 น.
5	STN1486	บ้านไพรพัฒนา	3	ไพรพัฒนา	อุบลราชธานี	ศรีสะเกษ	05 แม่น้ำมูล	ห้วยสำราญ	1,599,769	399,603	14.468720	104.068440	2558	ปริมาณน้ำฝน	เชื่อมโยงข้อมูลได้	045-311-969	สถานีหลัก	นายปราณี โพธิ์บัง	085-4953822	ตรวจสอบสภาพการใช้งาน เมื่อวันที่ 23 มี.ค. 2565 เวลา 08.30 น.
6	STN1487	บ้านศรีเมืองใหม่	7	สิริเวียง	อุบลราชธานี	อุบลราชธานี	05 แม่น้ำมูล	ลำโดมใหญ่	1,600,472	498,755	14.476920	104.988450	2558	ปริมาณน้ำฝน	เชื่อมโยงข้อมูลได้	045-311-969	สถานีหลัก	นายทิพย์เทวา ดอกดวง	083-3256411	ตรวจสอบสภาพการใช้งาน เมื่อวันที่ 23 มี.ค. 2565 เวลา 08.30 น.
7	STN0772	บ้านโนนสว่าง	5	คำชะอี	อุบลราชธานี	มุกดาหาร	02 แม่น้ำโขง	ห้วยบงอี	1,839,824	1,068,892	16.572520	104.326140	2554-1	ปริมาณน้ำฝน	เชื่อมโยงข้อมูลได้	042-661-027	สถานีหลัก	นายเอกชัย จุ่มแพง	080-7413204	ตรวจสอบสภาพการใช้งาน เมื่อวันที่ 23 มี.ค. 2565 เวลา 08.30 น.

การตรวจสอบความพร้อมสถานีตรวจวัดสภาพน้ำทางไกลอัตโนมัติ (โทรมาตร) 2565

สำนักงานทรัพยากรน้ำภาค 11 จ.อุบลราชธานี

วันที่สำรวจ 4 เมษายน 2565

ลำดับ	ชื่อสถานี	รหัสสถานี	ปีที่ก่อสร้าง	ข้อมูลที่ตรวจวัด			ตำบล	อำเภอ	จังหวัด	ลุ่มน้ำหลัก	รหัสลุ่มน้ำหลัก	Zone	พิกัด N	พิกัด E	Lat_y	Long_x	สภาพการใช้งาน (ได้/ไม่ได้)			ผู้สำรวจ		ผู้ดูแล			หมายเหตุ
				ฝน	ระดับน้ำ	รูปภาพ/วิดีโอ											ฝน	ระดับน้ำ	รูปภาพ/วิดีโอ	ชื่อ	ตำแหน่ง	ชื่อ	ตำแหน่ง	เบอร์ติดต่อ	
1	ลำน้ำก้ำ			/	/		นาบก	นาบก	นครพนม	โขง	02	48N	1,883,097	1,086,731	17.482500	104.503889	x	x		นางศิริพร เศษแสงศรี	หัวหน้าศูนย์มุกดาหาร	นางชัชฉิณี พ่อคำซ่าง	ผู้ประจำสถานี	087-8627078	
2	ลำน้ำอุ่ม			/	/		สว่าง	พรรณานิคม	สกลนคร	โขง	02	48N	1,922,125	1,029,640	17.371944	103.978889	x	x		นางศิริพร เศษแสงศรี	หัวหน้าศูนย์มุกดาหาร	นายสง่า ศรีสุทัศน์	ผู้ประจำสถานี	088-5316966	
3	แม่น้ำสงครามที่ปากอุ่ม			/	/		ศรีสงคราม	ศรีสงคราม	นครพนม	โขง	02	48N	1,957,479	1,057,013	17.634000	104.245000	x	x		นางศิริพร เศษแสงศรี	หัวหน้าศูนย์มุกดาหาร	นางสาวแสงเดือน คำสุขุม	ผู้ประจำสถานี	063 0355109	
4	แม่น้ำสงครามตอนบน			/	/		บ้านจันทน์	บ้านม่วง	สกลนคร	โขง	02	48N	1,975,927	965,248	17.330278	103.386944	x	x		นางศิริพร เศษแสงศรี	หัวหน้าศูนย์มุกดาหาร	-	-	-	ไม่มีผู้ดูแลสถานี
5	อุบลราชธานี			/	/		ในเมือง	เมืองอุบลราชธานี	อุบลราชธานี	มูล	05	48N	1,683,074	484,677	15.223705	104.857321	x	x		นายวรงค์ บุญรังษี	หัวหน้าศูนย์อุบลราชธานี	นายเจริญยุทธ บัวสาร	ผู้ประจำสถานี	087 2595000	
6	แก่งชะปือ			/	/		พิบูล	พิบูลมังสาหาร	อุบลราชธานี	มูล	05	48N	1,685,741	525,618	15.247736	105.238566	x	x		นายธีระชัย พิ้ววงศ์	หัวหน้าศูนย์โขงเจียม	นายกฤษดา สุนทรารักษ์	ผู้ประจำสถานี	084 8284780	ยกเลิกสถานี มีการสร้างเขื่อนกั้นตึง
7	เขื่อนโน (ลำเซบาย)			/	/		หนองเหล่า	เขื่อนโน	อุบลราชธานี	มูล	05	48N	1,714,039	456,531	15.503331	104.594704	x	x		นายวรงค์ บุญรังษี	หัวหน้าศูนย์อุบลราชธานี	นางภัทราวดี ชินตะวัน	ผู้ประจำสถานี	093 3610551	
8	ลำเซบาย/ลำเซบก			/	/		ปุง	เมืองอำนาจเจริญ	อำนาจเจริญ	มูล	05	48N	1,758,109	459,622	15.901795	104.622791	x			นายวรงค์ บุญรังษี	หัวหน้าศูนย์อุบลราชธานี	นายสว่าง แคนพิลา	ผู้ประจำสถานี	085 4981158	

การตรวจสอบความพร้อมสถานีส่งสัญญาณด้วยภาพจากกล้อง CCTV 2565
สำนักงานทรัพยากรน้ำภาค 11 จ.อุบลราชธานี
วันที่สำรวจ 27 พฤษภาคม 2565

ลำดับ	ชื่อสถานี	รหัสสถานี	ปีที่ก่อสร้าง	ข้อมูลที่ตรวจวัด			ตำบล	อำเภอ	จังหวัด	ลุ่มน้ำหลัก	รหัสลุ่มน้ำหลัก	Zone	พิกัด N	พิกัด E	Lat_y	Long_x	สภาพการใช้งาน (ได้/ไม่ได้)			ผู้สำรวจ		ผู้ดูแล			หมายเหตุ
				ฝน	ระดับน้ำ	รูปภาพ/วิดีโอ											ฝน	ระดับน้ำ	รูปภาพ/วิดีโอ	ชื่อ	ตำแหน่ง	ชื่อ	ตำแหน่ง	เบอร์ติดต่อ	
1	สถานีวัดระดับน้ำอัตโนมัติ	104		-	-	/	ในเมือง	เมือง	นครพนม	โขง	02	48N	1,926,605	475,962	17.425171	104.773651	-	-	x	นางศิริพร เศษแสงศรี	หัวหน้าศูนย์กวดอาหาร	นายสมชาย ไตรจักร	ผู้ประจำสถานี	098 5856816	
2	บ้านตาสปากน้ำ	108		-	-	/	ไชยบุรี	ท่าอุเทน	นครพนม	โขง	02	48N	1,950,835	442,970	17.643589	104.462357	-	-	x	นางศิริพร เศษแสงศรี	หัวหน้าศูนย์กวดอาหาร	นางศิริพร เศษแสงศรี	ผู้ประจำสถานี	042 540049	อยู่ระหว่างซ่อมปรับปรุงอาคาร
3	โขงเจียม	115		-	-	/	โขงเจียม	โขงเจียม	อุบลราชธานี	โขง	02	48N	1,693,987	552,945	15.321869	105.493220	-	-	x	นายธีระชัย พิ้ววาศ์	หัวหน้าศูนย์โขงเจียม	นางเดือน คำภา	ผู้ประจำสถานี	065-4093049	

การตรวจสอบความพร้อมสถานีอุตสาหกรรม - อุทกวิทยา 2565

สำนักงานทรัพยากรน้ำภาค 11 จ.อุบลราชธานี

วันที่สำรวจ 27 พฤษภาคม 2565

ลำดับ	รหัสสถานี	ชื่อสถานี	ตำบล	อำเภอ	จังหวัด	HYD	MET	Zone	Lat_Y	Long_X	สภาพการใช้งาน	ผู้ดูแล	เบอร์ติดต่อ	หมายเหตุ
1	20132	แม่น้ำโขงที่บ้านโคกสารท่า	โคกสาร	ขานูมาน	อำนาจเจริญ	/		48	16.157500	105.027500	ปกติ	นายประจวบ วรรณิการะกุล	087 8621592	
2	20133	แม่น้ำโขงที่บ้านหินชัน	โคกสาร	ขานูมาน	อำนาจเจริญ	/		48	16.121111	105.041389	ปกติ	นางอ่อนตา สมคิด	061 5626108	
3	23505	ห้วยบางทรายที่บ้านนาหลัก	พังแดง	ดงหลวง	มุกดาหาร	/		48	16.789167	104.437778	ปกติ	นางสุพรรณณี เชื้อคำยอด	099 8933072	
4	20135	แม่น้ำโขงที่บ้านอุบลมุง	เขมราฐ	เขมราฐ	อุบลราชธานี	/		48	16.068611	105.153889	ปกติ	นางลำดวน อ่อนสีดา	084 1398539	
5	20127	แม่น้ำโขงที่บ้านสองคอน	ปงขาม	หว้านใหญ่	มุกดาหาร	/		48	16.780556	104.740556	ปกติ	นายจำลอง ว่องไว	081 0095242	
6	23504	ห้วยบางทรายที่บ้านนาคำน้อย	คำป่าหลาย	เมือง	มุกดาหาร	/		48	16.718889	104.625278	ปกติ	นายสมเพท สุคำภา	082 3124665	
7	23503	ห้วยบางทรายที่บ้านคำป่าหลาย	คำป่าหลาย	เมือง	มุกดาหาร	/		48	16.710000	104.641667	ปกติ	นายวิทยา ผสม	061 0398684	
8	20134	แม่น้ำโขงที่เขมราฐ	เขมราฐ	เขมราฐ	อุบลราชธานี	/		48	16.049951	105.199703	ปกติ	นายวิชัย เรือนแสน	080 4834436	
9	23501	ห้วยบางทรายที่บ้านหนองแอก	บางทรายใหญ่	เมือง	มุกดาหาร	/		48	16.670833	104.707222	ปกติ	นายทองคุณ บุตรศรีรักษ์	087 4242021	
10	23603	มุกดาหาร	มุกดาหาร	เมือง	มุกดาหาร	/		48	16.580278	104.736389	ปกติ	นางสาวสุธาสินี สิงห์ด้วง	081 9747559	
11	20129	แม่น้ำโขงที่มุกดาหาร	มุกดาหาร	เมือง	มุกดาหาร	/		48	16.541667	104.735000	ปกติ	นางสาววิวารวรรณ วัจนชาติ	081 9747559	
12	20130	แม่น้ำโขงที่บ้านท่าไคร้	นาสีนวน	เมือง	มุกดาหาร	/		48	16.440000	104.850000	ปกติ	นางเต็ม ใจช่วง	089 7236171	
13	23701	ห้วยบางอีโต้บ้านคำสร้อย	หนองแวง	นิคมคำสร้อย	มุกดาหาร	/		48	16.401944	104.581111	ปกติ	นายสงคราม สุขชนะชา	093 0813216	
14	40110	แม่น้ำชีที่บ้านท่าศาลา	ชีทวน	เขื่องใน	อุบลราชธานี	/		48	15.265872	104.644721	ปกติ	นายพิบูลย์ แสงคำ	085 3066589	
15	20131	แม่น้ำโขงที่ขานูมาน	ขานูมาน	ขานูมาน	อำนาจเจริญ	/	/	48	16.216667	105.016667	ปกติ	นางสายชล มุกดาม่วง	090 1908873	
16	50116	แม่น้ำมูลที่บ้านห้วยชะยุง	ห้วยชะยุง	วารินชำราบ	อุบลราชธานี	/		48	15.125000	104.693333	ปกติ	นายอัม ภาติ	085 7630020	
17	40107	น้ำชีที่ยโสธร	เขื่องคำ	เมือง	ยโสธร	/		48	15.781667	104.141667	ปกติ	นายเลิศ เวชกามา	061 0709653	
18	42102	บ้านคำเขื่อนแก้ว	ลุมพุก	คำเขื่อนแก้ว	ยโสธร	/		48	15.651667	104.315000	ปกติ	นางประภีพรรณ กลุขสุวรรณ	091 8646937	
19	20136	แม่น้ำโขงที่ปากลา	นาโพธิ์กลาง	โขงเจียม	อุบลราชธานี	/		48	15.642500	105.638056	ปกติ	นางบุญยัง คุณพาทิ	092 8180181	
20	52701	ลำเซบายที่บ้านปากอ	หนองเหล่า	เขื่องใน	อุบลราชธานี	/		48	15.501389	104.599444	ปกติ	นายบดินทร์ภัทร์ ชูบุญ	087 9590917	
21	20138	แม่น้ำโขงที่บ้านกุ่ม	ห้วยไผ่	โขงเจียม	อุบลราชธานี	/	/	48	15.387778	105.499444	ปกติ	นางแก้วมณีวรรณ ป้องพิมพ์	087 3795077	
22	20139	แม่น้ำโขงที่โขงเจียม(บ้านด่าน)	โขงเจียม	โขงเจียม	อุบลราชธานี	/	/	48	15.318333	105.500000	ปกติ	นางเคลื่อน คำภา	065 4093049	
23	20140	แม่น้ำโขงที่บ้านห้วยหมากใต้	โขงเจียม	โขงเจียม	อุบลราชธานี	/		48	15.319444	105.531111	ปกติ	นางมณีนรัตน์ แก้วแสง	084 5637430	
24	50127	น้ำมูลที่บ้านปากมูล	โขงเจียม	โขงเจียม	อุบลราชธานี	/		48	15.308333	105.495000	ปกติ	นางปราณี เรือนแก้ว	085 1053509	
25	40108	น้ำชีที่บ้านท่าไผ่	ท่าไผ่	เขื่องใน	อุบลราชธานี	/		48	15.308056	104.618611	ปกติ	นายสมัคร ภัควันต์	096 7646288	
26	50118	น้ำมูลบ้านปากเซ	ตาลชุม	ตาลชุม	อุบลราชธานี	/		48	15.306667	105.116667	ปกติ	นายพิเชษฐ วิศวการ	094 5233563	
27	50124	น้ำมูลที่บ้านสุวรรณาวารี(แก่งตุงสูง)	คำเขื่อนแก้ว	สิรินธร	อุบลราชธานี	/		48	15.299722	105.410278	ปกติ	นายตาด รูปแก้ว	080 4776658	
28	50123	น้ำมูลที่บ้านลาดควารี(แก่งขานีนิย)	คำเขื่อนแก้ว	สิรินธร	อุบลราชธานี	/		48	15.292500	105.375556	ปกติ	นายทองพันธ์ กอแก้ว	085 0338904	
29	50122	น้ำมูลที่บ้านคันลิ้ม(แก่งคันลิ้ม)	ทรายมูล	พิบูลมังสาหาร	อุบลราชธานี	/		48	15.288611	105.345278	ปกติ	นายชอบ ศรีโพธิ์คำ	086 8769050	
30	50125	น้ำมูลที่บ้านห้วยไฮ(แก่งคันหัววัว)	คำเขื่อนแก้ว	สิรินธร	อุบลราชธานี	/		48	15.264722	105.457500	ปกติ	นส.วัชรภรณ์ ประเสริฐสิน	089 4157566	
31	50119	น้ำมูลที่เหนือแก่งสะพือ	คำเขื่อนแก้ว	พิบูลมังสาหาร	อุบลราชธานี	/		48	15.246111	105.243056	ปกติ	นายฤชดา สุนทรารักษ์	084 8284780	
32	50121	น้ำมูลที่บ้านขาด(แก่งคำพวง)	ทรายมูล	พิบูลมังสาหาร	อุบลราชธานี	/		48	15.241389	105.288611	ปกติ	นางสังวร ผางคำ	065 5434087	
33	50120	น้ำมูลที่ได้แก่งสะพือ	โพธิ์ศรี	พิบูลมังสาหาร	อุบลราชธานี	/		48	15.240000	105.248333	ปกติ	นายถนอม สุขผล	065 0698400	
34	50117	แม่น้ำมูลที่อุบลราชธานี	ในเมือง	เมือง	อุบลราชธานี	/	/	48	15.221667	104.861667	ปกติ	นายเจริญยุทธ บัวสาร	087 2595000	088 1148413
35	53202	ที่บ้านหนองเม็ก	ช่องเม็ก	สิรินธร	อุบลราชธานี	/		48	15.200000	105.433333	ปกติ	นางราตรี ตีดวงพันธ์ุ	092 6301235	

ภาคผนวก 3

สถานีตรวจวัดแหล่งน้ำขนาดเล็ก

สถานีตรวจวัดปริมาณน้ำเก็บกักในแหล่งน้ำขนาดเล็ก ปี 2565

สำนักงานทรัพยากรน้ำภาค 11 จ.อุบลราชธานี

ลำดับ	ชื่ออ่างเก็บน้ำ	ตำบล	อำเภอ	จังหวัด	ลองติจูด	ละติจูด	ความจุักเก็บ (ล้าน ลบ.ม.)	โครงการ	แหล่งน้ำ	น้ำออก	หมายเหตุ
1	อ่างเก็บน้ำหนองสามขา	หัวตะพาน	หัวตะพาน	อำนาจเจริญ	104.482275	15.691671	0.353	แหล่งน้ำภาคตะวันออกเฉียงเหนือ	นายสุนทร สุขใจ	นางอุบล สุขใจ	
2	อ่างเก็บน้ำห้วยหินกอง	นาหว้าใหญ่	ปทุมราชวงศา	อำนาจเจริญ	104.972328	15.913116	4.183	แหล่งน้ำภาคตะวันออกเฉียงเหนือ	นายบุญ ตาแก้ว	นางลดาวัลย์ ฝึกทอง	
3	หนองเล็งป่อกวน	สร้างถ่อน้อย	หัวตะพาน	อำนาจเจริญ	104.444724	15.684301	1.171	แหล่งน้ำภาคตะวันออกเฉียงเหนือ	นายสมจันทร์ ทิศาเวช	นางอุไรวรรณ วามะลุน	
4	หนองซอน	หนองซอน	เมือง	อุบลราชธานี	104.716262	15.321448	0.573	แหล่งน้ำภาคตะวันออกเฉียงเหนือ	นายสุพจน์ สุกลทะ	นายวันชัย อุดมพันธ์	
5	หนองหาญ	ศรีฐาน	ป่าดัว	ยโสธร	104.382862	15.741044	2.322	แหล่งน้ำภาคตะวันออกเฉียงเหนือ	นายไสว ธงไชย	น.ส.วิไลวรรณ สาขาโพ	
6	กุดเซียม	ตาตอง	เมือง	ยโสธร	104.154978	15.782947	6.980	แหล่งน้ำภาคตะวันออกเฉียงเหนือ	นายประกิจ เกสร	น.ส.อุไรวรรณ ศรีละวัน	

ภาคผนวก 4

ความพร้อมด้านความมั่นคงของอ่างเก็บน้ำ

การสำรวจความมั่นคงของเขื่อน และอาคารประกอบ 2565

สำนักงานทรัพยากรน้ำภาค 11 จ.อุบลราชธานี

วันที่สำรวจ 4 เมษายน 2565

ลำดับ	ชื่ออ่างเก็บน้ำ	ละติจูด	ลองจิจูด	ตำบล	อำเภอ	จังหวัด	ความจุ (ล้าน ลบ.ม.)	ความจุกักเก็บ (ล้าน ลบ.ม.)	ปีที่ก่อสร้าง	ภาค	ลุ่มน้ำ	สถานะถ่ายโอน	ปีถ่ายโอน	สภาพการใช้งานปัจจุบัน	หมายเหตุ
1	อ่างเก็บน้ำหนองสามขา	15.693411	104.488777	หัวตะพาน	หัวตะพาน	อำนาจเจริญ	>2 ล้าน ลบ.ม.	2.30	2520	ภาคตะวันออกเฉียงเหนือ	แม่น้ำมูล	ยังไม่ถ่ายโอน	-	ใช้ได้	
2	อ่างเก็บน้ำห้วยหินกอง	15.919663	104.973053	นาหว้า	ปทุมราชวงศา	อำนาจเจริญ	>2 ล้าน ลบ.ม.	4.90	2521	ภาคตะวันออกเฉียงเหนือ	แม่น้ำมูล	ยังไม่ถ่ายโอน	-	ใช้ได้	