



แผนปฏิบัติการ บรรเทาภาวะน้ำท่วม

1 พฤษภาคม – 31 ตุลาคม 2565

ตามปฏิทินการบริหารจัดการน้ำ ปี 2565



น่าน แพร่ อุดรดิตถ์ สุโขทัย
พิษณุโลก และพิจิตร

จัดทำโดย
ศูนย์อำนวยการติดตาม
และแก้ไขปัญหภาวะน้ำแล้งและน้ำท่วม
กรมทรัพยากรน้ำ ปี พ.ศ. 2565 – 2566

คำนำ

ตามมติคณะรัฐมนตรี เมื่อวันที่ 3 พฤษภาคม 2565 รับทราบมาตรการรับมือฤดูฝน ปี 2565 และโครงการเพิ่มประสิทธิภาพการบริหารจัดการทรัพยากรน้ำในช่วงฤดูฝน ปี 2565 และการกักเก็บน้ำเพื่อฤดูแล้ง ปี 2565/2566 โดยมอบหมายหน่วยงานที่เกี่ยวข้องจัดทำแผนปฏิบัติการตามมาตรการต่อไป โดยมาตรการที่ 7 ได้มอบหมายให้กรมทรัพยากรน้ำเตรียมความพร้อม และวางแผนเครื่องจักร เครื่องมือ ประจำพื้นที่เสี่ยงน้ำท่วม และฝนน้อยกว่าค่าปกติ ให้แล้วเสร็จภายในเดือนกรกฎาคม พ.ศ. 2565

ดังนั้นกรมทรัพยากรน้ำจึงได้จัดทำแผนปฏิบัติการบรรเทาภาวะน้ำท่วม ประจำปี 2565/2566 ของสำนักงานทรัพยากรน้ำภาค 9 เพื่อเป็นการเตรียมความพร้อม การกำหนดแผนงาน และมาตรการเชิงปฏิบัติด้านการบรรเทาภาวะวิกฤติในแต่ละพื้นที่ โดยแผนปฏิบัติการฯ ฉบับนี้ มีวัตถุประสงค์เพื่อให้เจ้าหน้าที่ของกรมทรัพยากรน้ำและผู้ที่เกี่ยวข้อง ทราบถึงกระบวนการปฏิบัติงาน การเตรียมความพร้อมด้านต่าง ๆ แผนปฏิบัติการบรรเทาภาวะน้ำท่วม และรายชื่อเจ้าหน้าที่ในการติดต่อประสานงานของสำนักงานทรัพยากรน้ำภาค 9

สุดท้ายนี้ ศูนย์ป้องกันวิกฤติน้ำ ขอขอบพระคุณทุกหน่วยงานภายในกรมทรัพยากรน้ำในการรวบรวมข้อมูลด้านต่างๆ โดยเฉพาะอย่างยิ่งสำนักงานทรัพยากรน้ำภาค 9 ที่ร่วมกันจัดทำแผนปฏิบัติการบรรเทาภาวะน้ำท่วมให้แล้วเสร็จ และเป็นไปตามวัตถุประสงค์ที่กำหนดไว้

ศูนย์ป้องกันวิกฤติน้ำ

แผนปฏิบัติการบรรเทาภาวะน้ำท่วมในพื้นที่จังหวัดน่าน แพร์ อุตดิตถ์ สุโขทัย
พิษณุโลก และพิจิตร

ตามปฏิทินการบริหารจัดการทรัพยากรน้ำ ของ สำนักงานทรัพยากรน้ำแห่งชาติ

เนื้อหา	หน้า
แผนปฏิบัติการบรรเทาภาวะน้ำท่วมและภาวะน้ำแล้งของสำนักงานทรัพยากรน้ำภาค 9	1
1. บทนำ	1
2. วัตถุประสงค์	1
3. ประโยชน์ที่ได้รับ	2
4. สรุปผลการให้ความช่วยเหลือของสำนักงานทรัพยากรน้ำภาค 9	2
ผลการให้ความช่วยเหลือพื้นที่ประสบปัญหาอุทกภัยตั้งแต่ ปี พ.ศ. 2560 – 2564	2
5. งบประมาณที่ได้รับการจัดสรร	3
6. ข้อมูลเชิงพื้นที่	3
6.1 พื้นที่รับผิดชอบของสำนักงานทรัพยากรน้ำภาค 9	3
6.2 พื้นที่เสี่ยงน้ำท่วม	3
7. ข้อมูลความพร้อมด้านอุปกรณ์/เครื่องมือ/อาคารชลศาสตร์	8
7.1 ความพร้อมด้านสถานีตรวจวัดสถานการณ์น้ำ	8
7.2 ความพร้อมด้านอุปกรณ์และเครื่องมือ	8
8. ข้อมูลความพร้อมด้านบุคลากร	11
8.1 เจ้าหน้าที่ด่านเฝ้าระวังสถานการณ์ด้านภาวะน้ำท่วมและภาวะน้ำแล้ง	11
8.2 รายชื่อผู้รู้ประจำสถานีเตือนภัยล่วงหน้าหลาก-ดินถล่มในพื้นที่	12
8.3 รายชื่อเจ้าหน้าที่ส่วนกลางในการติดตามสถานการณ์ด้านภาวะน้ำท่วมและภาวะน้ำแล้ง	12
9. แผนปฏิบัติการบรรเทาภาวะน้ำท่วมและภาวะน้ำแล้ง	13
แผนปฏิบัติการเพื่อรับสถานการณ์น้ำท่วมหลากดินโคลนถล่มประจำเดือน	13
พฤษภาคม - ตุลาคม 2565	
ภาคผนวก 1 พื้นที่เสี่ยงน้ำท่วมเดือนกรกฎาคม – ธันวาคม ในขอบเขตสำนักงานทรัพยากรน้ำภาค 9	
ภาคผนวก 2 ความพร้อมด้านสถานีตรวจวัดสถานการณ์น้ำ (สถานี Early Warning โทรมมาตร กล้อง CCTV และสถานีอุตุ-อุทกวิทยา)	
ภาคผนวก 3 สถานีตรวจวัดแหล่งน้ำขนาดเล็ก	
ภาคผนวก 4 ความพร้อมด้านความมั่นคงของอ่างเก็บน้ำ	

แผนปฏิบัติการบรรเทาภาวะน้ำท่วมในพื้นที่จังหวัดน่าน แพร่ อุตรดิตถ์ สุโขทัย พิษณุโลก และพิจิตร

1. บทนำ

กรมทรัพยากรน้ำ ในฐานะที่เป็นหน่วยงานปฏิบัติในสังกัดกระทรวงทรัพยากรธรรมชาติและสิ่งแวดล้อม มีภารกิจรับผิดชอบเกี่ยวกับทรัพยากรน้ำผิวดินในพื้นที่นอกเขตชลประทาน/พื้นที่เกษตรน้ำฝน จำนวน 117 ล้านไร่ ซึ่งศักยภาพด้านทรัพยากรน้ำของพื้นที่จะขึ้นอยู่กับปริมาณฝนที่ตกในพื้นที่เป็นหลัก เนื่องจากไม่มีแหล่งเก็บกักน้ำขนาดใหญ่และระบบชลประทาน ที่จะใช้สามารถควบคุมปริมาณน้ำและการใช้น้ำของพื้นที่ได้ ทำให้พื้นที่นอกเขตชลประทาน ต้องเผชิญเหตุกับปัญหาภัยพิบัติอันเกิดจากน้ำ ไม่ว่าจะเป็นปัญหาภาวะน้ำท่วมและปัญหาภาวะน้ำแล้ง และเนื่องจากปัจจัยของการเกิดเหตุวิกฤติน้ำในพื้นที่นอกเขตชลประทานไม่สามารถควบคุมได้ การเตรียมความพร้อมในการเผชิญเหตุจึงเป็นสิ่งสำคัญ เพื่อให้หน่วยงานมีความพร้อมในการช่วยเหลือประชาชนที่ได้รับความเดือดร้อนจากปัญหาวิกฤติน้ำได้อย่างมีประสิทธิภาพ ซึ่งกรมทรัพยากรน้ำ ได้รับการจัดสรรงบประมาณในการบริหารจัดการเพื่อรองรับสภาวะวิกฤติน้ำ ตั้งแต่ปีงบประมาณ พ.ศ. 2556 ถึงปัจจุบัน โดยได้จัดสรรงบประมาณดังกล่าว ลงสู่สำนักงานทรัพยากรน้ำภาค 9 เพื่อใช้ปฏิบัติงานให้ความช่วยเหลือประชาชนที่ได้รับความเดือดร้อนจากปัญหาภาวะน้ำแล้งและภาวะน้ำท่วม จึงต้องมีการจัดทำแผนปฏิบัติการบรรเทาภาวะน้ำแล้งและภาวะน้ำท่วม เพื่อใช้เป็นคู่มือในการปฏิบัติงานร่วมกับหน่วยงานที่เกี่ยวข้อง และทำให้การใช้จ่ายงบประมาณและผลการปฏิบัติงานช่วยเหลือประชาชนที่ได้รับความเดือดร้อนจากภัยพิบัติด้านน้ำเป็นไปอย่างมีประสิทธิภาพ

นอกจากนี้ สำนักงานทรัพยากรน้ำแห่งชาติ ซึ่งเป็นหน่วยงานกำกับนโยบายด้านทรัพยากรน้ำของประเทศ ได้กำหนดให้หน่วยงานที่เกี่ยวข้องปฏิบัติตามปฏิทินการบริหารจัดการทรัพยากรน้ำช่วงฤดูฝนและฤดูแล้ง โดยกรมทรัพยากรน้ำเป็นหนึ่งในหน่วยงานที่ต้องถือปฏิบัติตามปฏิทินดังกล่าว จึงจัดทำแผนปฏิบัติการบรรเทาภาวะน้ำแล้งและภาวะน้ำท่วม เพื่อตอบสนองนโยบายของสำนักงานทรัพยากรน้ำแห่งชาติ

2. วัตถุประสงค์

1) เพื่อเป็นการเตรียมความพร้อมในการรับมือกับภาวะน้ำแล้งและภาวะน้ำท่วมของกรมทรัพยากรน้ำ โดยเฉพาะการเตรียมความพร้อมของระบบปฏิบัติการเฝ้าระวังและเตือนภัยล่วงหน้าน้ำหลาก-ดินถล่ม (Early Warning System) ระบบตรวจวัดสถานการณ์น้ำทางไกลอัตโนมัติ อุปกรณ์เครื่องมือ (เครื่องสูบน้ำ รถบรรทุกน้ำ รถยนต์บรรทุก เรือท้องแบน) ความพร้อมด้านความมั่นคงแข็งแรงของอาคารชลศาสตร์ ความพร้อมของเจ้าหน้าที่ด้านการเฝ้าระวังสถานการณ์ เจ้าหน้าที่ด้านการปฏิบัติงานเชิงพื้นที่รายจังหวัด และรายชื่อผู้รู้ประจำสถานีเตือนภัยล่วงหน้าน้ำหลาก-ดินถล่มในพื้นที่

2) เพื่อให้กรมทรัพยากรน้ำ มีแผนปฏิบัติการบรรเทาภาวะน้ำแล้งและภาวะน้ำท่วม ที่ตอบสนองต่อการดำเนินงานตามมาตรการรองรับสถานการณ์ฤดูแล้งและฤดูฝนของสำนักงานทรัพยากรน้ำแห่งชาติ

3) เพื่อให้สำนักงานทรัพยากรน้ำภาค 9 มีแผนปฏิบัติการบรรเทาภาวะน้ำแล้งและภาวะน้ำท่วมของสำนักงานทรัพยากรน้ำภาค 9 ที่จะใช้เป็นคู่มือในการปฏิบัติงานเผชิญเหตุ โดยบูรณาการกับหน่วยงานที่เกี่ยวข้องในพื้นที่รับผิดชอบ เช่น จังหวัด สำนักงานป้องกันและบรรเทาสาธารณภัยเขต สำนักงานป้องกันและบรรเทาสาธารณภัยจังหวัด สำนักงานทรัพยากรธรรมชาติและสิ่งแวดล้อมจังหวัด เป็นต้น

3. ประโยชน์ที่ได้รับ

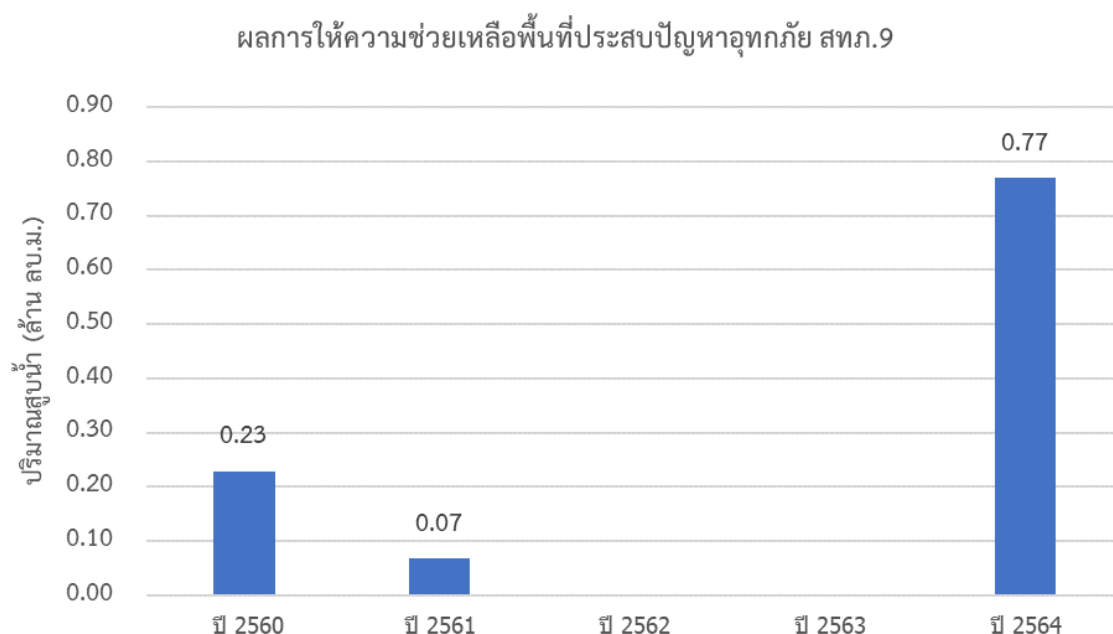
1) กรมทรัพยากรน้ำ โดยเฉพาะสำนักงานทรัพยากรน้ำภาค 9 มีความพร้อมที่จะปฏิบัติงานเผชิญเหตุกับปัญหาภัยพิบัติอันเกิดจากน้ำ และบูรณาการกับหน่วยงานที่เกี่ยวข้อง ในการให้ความช่วยเหลือประชาชนที่ได้รับเดือดร้อนจากปัญหาภาวะน้ำแล้งและภาวะน้ำท่วมได้อย่างทันต่อเหตุการณ์

2) กรมทรัพยากรน้ำ สามารถปฏิบัติงานที่ตอบสนองต่อปฏิทินการบริหารจัดการทรัพยากรน้ำช่วงฤดูฝน และฤดูแล้งของสำนักงานทรัพยากรน้ำแห่งชาติ

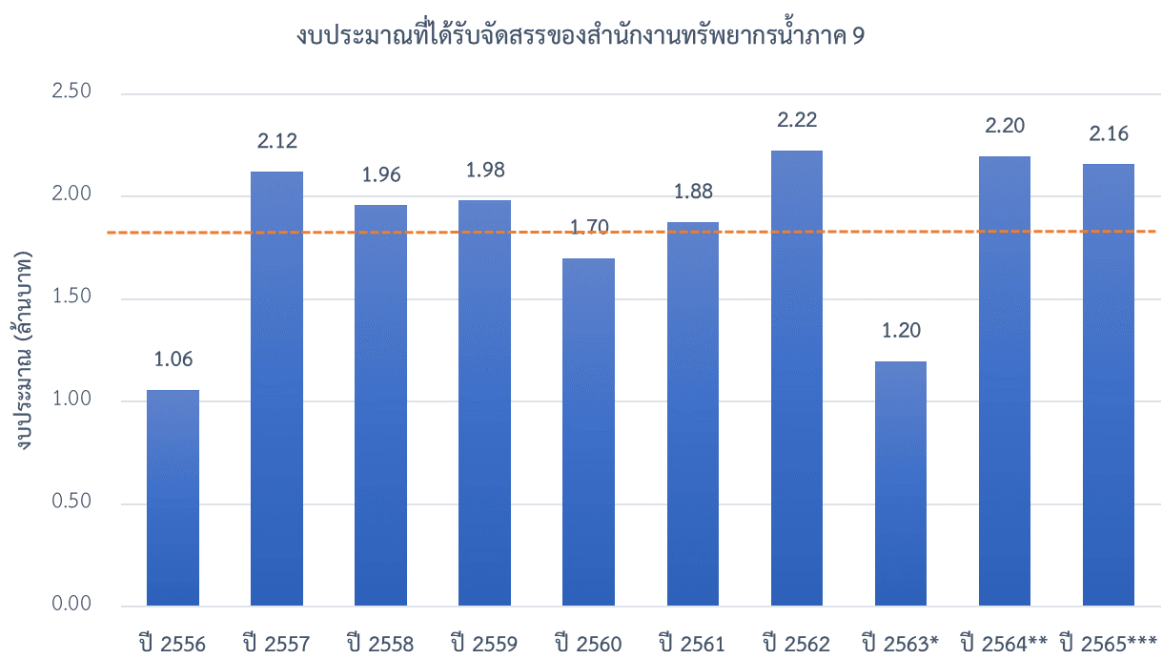
3) สำนักงานทรัพยากรน้ำภาค 9 มีคู่มือในการปฏิบัติงานเผชิญเหตุ โดยบูรณาการกับหน่วยงานที่เกี่ยวข้องได้อย่างมีประสิทธิภาพ

4. สรุปผลการให้ความช่วยเหลือของสำนักงานทรัพยากรน้ำภาค 9

ผลการให้ความช่วยเหลือพื้นที่ประสบปัญหาอุทกภัยตั้งแต่ ปี พ.ศ. 2560 - 2564



5. งบประมาณที่ได้รับการจัดสรร



หมายเหตุ : *ศปว ได้รับการโอนภารกิจตั้งแต่ปี พ.ศ. 2563
 ** งบประมาณที่จัดสรรลงหน่วยงาน ปรับตามความเป็นจริง ตั้งแต่ปี พ.ศ. 2563-2564
 *** งบประมาณปี พ.ศ. 2565 ประเมินตามหลักเกณฑ์การจัดสรรงบประมาณ

6. ข้อมูลเชิงพื้นที่

6.1 พื้นที่รับผิดชอบของสำนักงานทรัพยากรน้ำภาค 9

สำนักงานทรัพยากรน้ำภาค 9 มีพื้นที่รับผิดชอบ 6 จังหวัด ประกอบด้วย จังหวัดน่าน แพร่ อุตรดิตถ์ สุโขทัย พิษณุโลก และพิจิตร รายละเอียดแสดงดังรูปที่ 1

6.2 พื้นที่เสี่ยงน้ำท่วม

6.2.1 พื้นที่เสี่ยงน้ำท่วมเดือนกรกฎาคม ประกอบด้วย

- 1) จังหวัดน่าน จำนวน 11 อำเภอ ประกอบด้วย เชียงกลาง ท่าวังผา นาน้อย นาหมื่น ปัว ภูเพียง เมืองน่าน แม่จริม เวียงสา สองแคว และสันติสุข
- 2) จังหวัดพิจิตร จำนวน 7 อำเภอ ประกอบด้วย ดงเจริญ ตะพานหิน ทับคล้อ บางมูลนาก เมืองพิจิตร วังทรายพูน และสากเหล็ก
- 3) จังหวัดพิษณุโลก จำนวน 9 อำเภอ ประกอบด้วย ชาติตระการ นครไทย เนินมะปราง บางกระทุ่ม บางระกำ พรหมพิราม เมืองพิษณุโลก วังทอง และวัดโบสถ์
- 4) จังหวัดแพร่ จำนวน 8 อำเภอ ประกอบด้วย เด่นชัย เมืองแพร่ ร้องกวาง ลอง วังชิ้น สองสูงเม่น และหนองม่วงไข่
- 5) จังหวัดอุตรดิตถ์ จำนวน 8 อำเภอ ประกอบด้วย ตรอน ทองแสนขัน ท่าปลา น้ำปาด บ้านโคก พิชัย ฟากท่า และเมืองอุตรดิตถ์

6.2.2 พื้นที่เสี่ยงน้ำท่วมเดือนสิงหาคม ประกอบด้วย

- 1) จังหวัดน่าน จำนวน 11 อำเภอ ประกอบด้วย เชียงกลาง ท่าวังผา นาน้อย นาหมื่น ปัว ภูเพียง เมืองน่าน แม่จริม เวียงสา สองแคว และสันติสุข
- 2) จังหวัดพิจิตร จำนวน 7 อำเภอ ประกอบด้วย ดงเจริญ ตะพานหิน ทับคล้อ บางมูลนาก เมืองพิจิตร วังทรายพูน และสากเหล็ก
- 3) จังหวัดพิษณุโลก จำนวน 9 อำเภอ ประกอบด้วย ชาติตระการ นครไทย เนินมะปราง บางกระทุ่ม บางระกำ พรหมพิราม เมืองพิษณุโลก วังทอง และวัดโบสถ์
- 4) จังหวัดแพร่ จำนวน 8 อำเภอ ประกอบด้วย เด่นชัย เมืองแพร่ ร่องกวาง ลอง วังชิ้น สองสูงเม่น และหนองม่วงไข่
- 5) จังหวัดอุตรดิตถ์ จำนวน 8 อำเภอ ประกอบด้วย ตรอน ทองแสนขัน ท่าปลา น้ำปาด บ้านโคก พิชัย ฟากท่า และเมืองอุตรดิตถ์

6.2.3 พื้นที่เสี่ยงน้ำท่วมเดือนกันยายน ประกอบด้วย

- 1) จังหวัดน่าน จำนวน 11 อำเภอ ประกอบด้วย เชียงกลาง ท่าวังผา นาน้อย นาหมื่น ปัว ภูเพียง เมืองน่าน แม่จริม เวียงสา สองแคว และสันติสุข
- 2) จังหวัดพิจิตร จำนวน 7 อำเภอ ประกอบด้วย ดงเจริญ ตะพานหิน ทับคล้อ บางมูลนาก เมืองพิจิตร วังทรายพูน และสากเหล็ก
- 3) จังหวัดพิษณุโลก จำนวน 9 อำเภอ ประกอบด้วย ชาติตระการ นครไทย เนินมะปราง บางกระทุ่ม บางระกำ พรหมพิราม เมืองพิษณุโลก วังทอง และวัดโบสถ์
- 4) จังหวัดแพร่ จำนวน 8 อำเภอ ประกอบด้วย เด่นชัย เมืองแพร่ ร่องกวาง ลอง วังชิ้น สองสูงเม่น และหนองม่วงไข่
- 5) จังหวัดสุโขทัย จำนวน 1 อำเภอ ประกอบด้วย ศรีมาศ
- 6) จังหวัดอุตรดิตถ์ จำนวน 8 อำเภอ ประกอบด้วย ตรอน ทองแสนขัน ท่าปลา น้ำปาด บ้านโคก พิชัย ฟากท่า และเมืองอุตรดิตถ์

6.2.4 พื้นที่เสี่ยงน้ำท่วมเดือนตุลาคม ประกอบด้วย

- 1) จังหวัดน่าน จำนวน 11 อำเภอ ประกอบด้วย เชียงกลาง ท่าวังผา นาน้อย นาหมื่น ปัว ภูเพียง เมืองน่าน แม่จริม เวียงสา สองแคว และสันติสุข
- 2) จังหวัดพิจิตร จำนวน 7 อำเภอ ประกอบด้วย ดงเจริญ ตะพานหิน ทับคล้อ บางมูลนาก เมืองพิจิตร วังทรายพูน และสากเหล็ก
- 3) จังหวัดพิษณุโลก จำนวน 9 อำเภอ ประกอบด้วย ชาติตระการ นครไทย เนินมะปราง บางกระทุ่ม บางระกำ พรหมพิราม เมืองพิษณุโลก วังทอง และวัดโบสถ์
- 4) จังหวัดแพร่ จำนวน 8 อำเภอ ประกอบด้วย เด่นชัย เมืองแพร่ ร่องกวาง ลอง วังชิ้น สองสูงเม่น และหนองม่วงไข่
- 5) จังหวัดอุตรดิตถ์ จำนวน 8 อำเภอ ประกอบด้วย ตรอน ทองแสนขัน ท่าปลา น้ำปาด บ้านโคก พิชัย ฟากท่า และเมืองอุตรดิตถ์

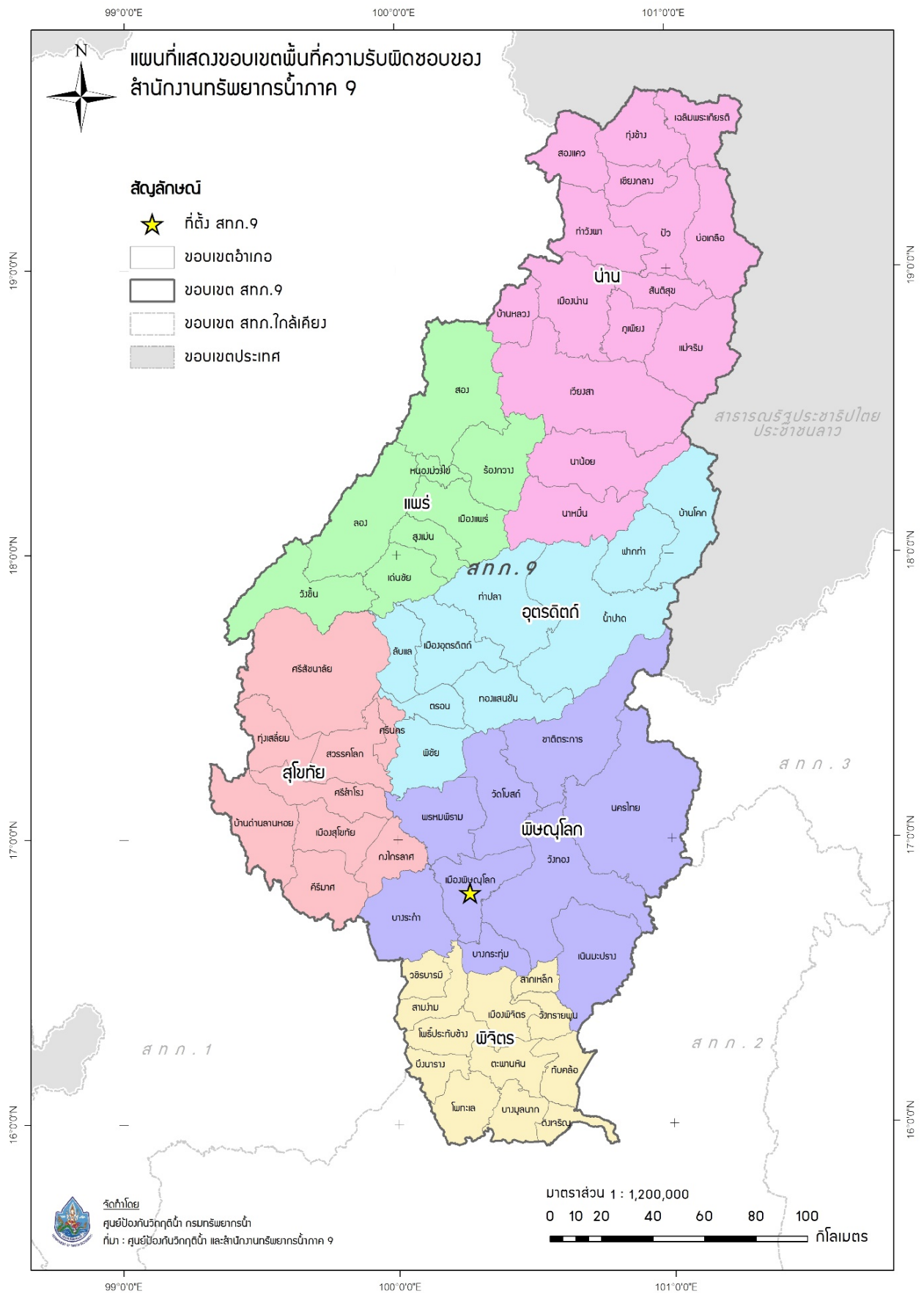
6.2.5 พื้นที่เสี่ยงน้ำท่วมเดือนพฤศจิกายน ประกอบด้วย

- 1) จังหวัดน่าน จำนวน 11 อำเภอ ประกอบด้วย เชียงกลาง ท่าวังผา นาน้อย นาหมื่น ปัว ภูเพียง เมืองน่าน แม่จริม เวียงสา สองแคว และสันติสุข
- 2) จังหวัดพิจิตร จำนวน 7 อำเภอ ประกอบด้วย ดงเจริญ ตะพานหิน ทับคล้อ บางมูลนาก เมืองพิจิตร วังทรายพูน และสากเหล็ก
- 3) จังหวัดพิษณุโลก จำนวน 9 อำเภอ ประกอบด้วยชาติตระการ นครไทย เนินมะปราง บางกระทุ่ม บางระกำ พรหมพิราม เมืองพิษณุโลก วังทอง และวัดโบสถ์
- 4) จังหวัดแพร่ จำนวน 8 อำเภอ ประกอบด้วย เด่นชัย เมืองแพร่ ร่องกวาง ลอง วังชิ้น สองสูงเม่น และหนองม่วงไข่
- 5) จังหวัดอุตรดิตถ์ จำนวน 8 อำเภอ ประกอบด้วย ตรอน ทองแสนขัน ท่าปลา น้ำปาด บ้านโคก พิชัย ฟากท่า และเมืองอุตรดิตถ์

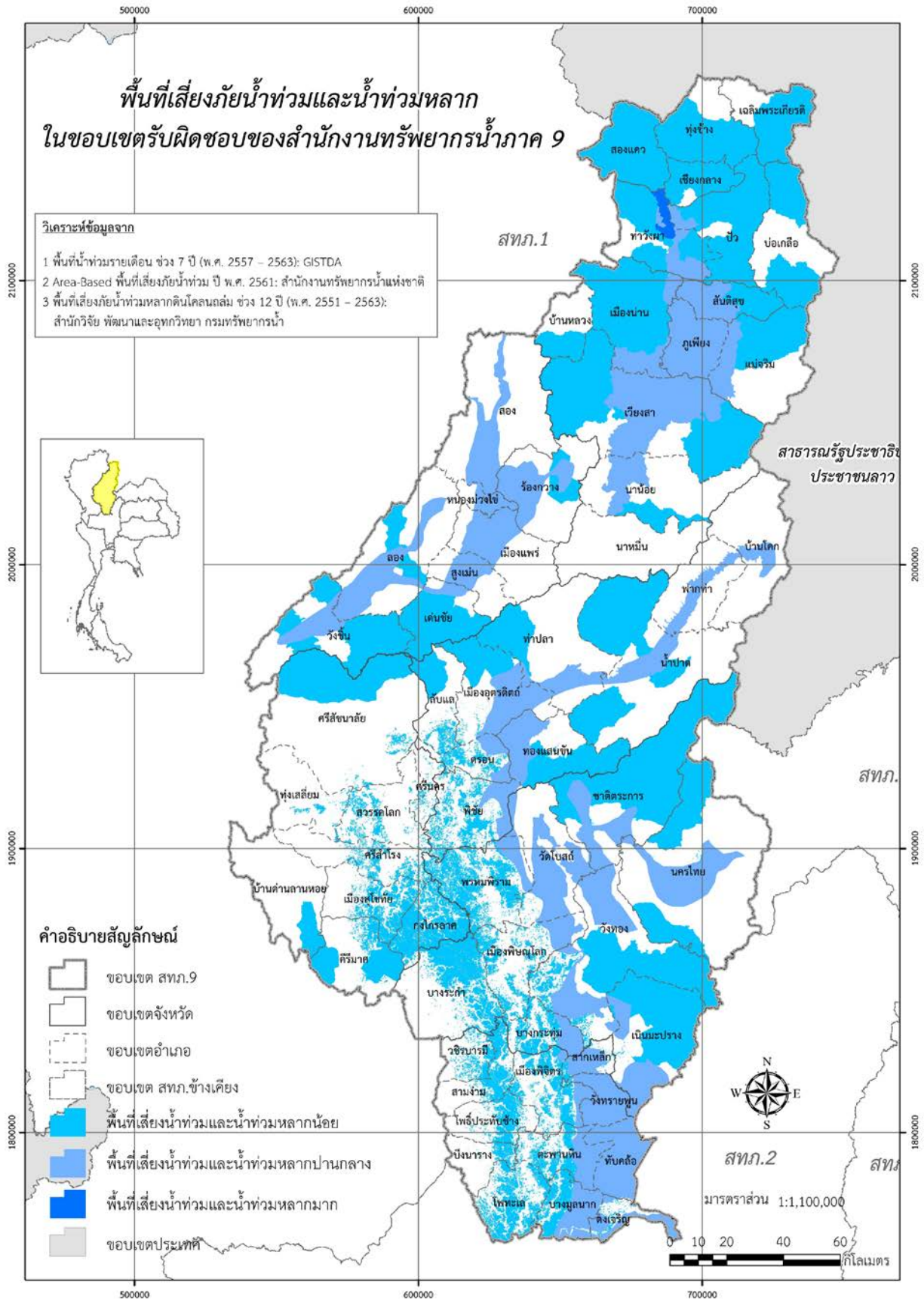
6.2.6 พื้นที่เสี่ยงน้ำท่วมเดือนธันวาคม ประกอบด้วย

- 1) จังหวัดน่าน จำนวน 11 อำเภอ ประกอบด้วย เชียงกลาง ท่าวังผา นาน้อย นาหมื่น ปัว ภูเพียง เมืองน่าน แม่จริม เวียงสา สองแคว และสันติสุข
- 2) จังหวัดพิจิตร จำนวน 7 อำเภอ ประกอบด้วย ดงเจริญ ตะพานหิน ทับคล้อ บางมูลนาก เมืองพิจิตร วังทรายพูน และสากเหล็ก
- 3) จังหวัดพิษณุโลก จำนวน 9 อำเภอ ประกอบด้วย ชาติตระการ นครไทย เนินมะปราง บางกระทุ่ม บางระกำ พรหมพิราม เมืองพิษณุโลก วังทอง และวัดโบสถ์
- 4) จังหวัดแพร่ จำนวน 8 อำเภอ ประกอบด้วย เด่นชัย เมืองแพร่ ร่องกวาง ลอง วังชิ้น สองสูงเม่น และหนองม่วงไข่
- 5) จังหวัดอุตรดิตถ์ จำนวน 8 อำเภอ ประกอบด้วย ตรอน ทองแสนขัน ท่าปลา น้ำปาด บ้านโคก พิชัย ฟากท่า และเมืองอุตรดิตถ์

รายละเอียดแสดงดังรูปที่ 2 และสรุปรายละเอียดระดับตำบลแสดงในภาคผนวก 1



รูปที่ 1 ขอบเขตพื้นที่ความรับผิดชอบของสำนักงานทรัพยากรน้ำภาค 9



รูปที่ 2 พื้นที่เสี่ยงน้ำท่วมในขอบเขตของสำนักงานทรัพยากรน้ำภาค 9

7. ข้อมูลความพร้อมด้านอุปกรณ์/เครื่องมือ/อาคารชลศาสตร์

7.1 ความพร้อมด้านสถานีตรวจวัดสถานการณ์น้ำ จำนวน 300 สถานี ประกอบด้วย

1) ระบบปฏิบัติการเฝ้าระวังและเตือนภัยล่วงหน้าน้ำหลาก-ดินถล่ม (Early Warning System) จำนวน 260 สถานี (<http://ews.dwr.go.th/ews/>)

2) ระบบตรวจวัดสถานการณ์น้ำทางไกลอัตโนมัติ (โทรมาตร) จำนวน 17 สถานี และระบบกล้อง CCTV จำนวน 10 สถานี สถานีอุตุ-อุทกวิทยา จำนวน 6 สถานี (รายละเอียดแสดงดังรูปที่ 3 และรายละเอียดของสถานีตรวจวัดสภาพน้ำทางไกลอัตโนมัติระบบกล้อง CCTV และสถานีอุตุ-อุทกวิทยาในภาคผนวก 2 และสามารถดูรายละเอียดได้ที่เว็บไซต์ <http://mekhala.dwr.go.th/>)

3) สถานีตรวจวัดแหล่งน้ำขนาดเล็ก จำนวน 7 แห่ง (รายละเอียดแสดงดังรูปที่ 3 และรายละเอียดของสถานีตรวจวัดแหล่งน้ำขนาดเล็กในภาคผนวก 3 และสามารถดูรายละเอียดได้ที่เว็บไซต์ <http://srm-woc.dwr.go.th/>)

7.2 ความพร้อมด้านอุปกรณ์และเครื่องมือ

1) เครื่องสูบน้ำ จำนวน 39 เครื่อง ใช้งานได้ 33 เครื่อง ประกอบด้วย

- เครื่องสูบน้ำขนาด 6 นิ้ว จำนวน 1 เครื่อง (ใช้งานได้ 1 เครื่อง)
- เครื่องสูบน้ำขนาด 8 นิ้ว จำนวน 4 เครื่อง (ใช้งานได้ 3 เครื่อง)
- เครื่องสูบน้ำขนาด 10 นิ้ว จำนวน 6 เครื่อง (ใช้งานได้ 5 เครื่อง)
- เครื่องสูบน้ำขนาด 12 นิ้ว จำนวน 21 เครื่อง (ใช้งานได้ 19 เครื่อง)
- เครื่องสูบน้ำขนาด 26 นิ้ว จำนวน 2 เครื่อง (ใช้งานได้ 0 เครื่อง)
- เครื่องสูบน้ำขนาด 30 นิ้ว จำนวน 5 เครื่อง (ใช้งานได้ 5 เครื่อง)

2) รถบรรทุก จำนวน 16 คัน ใช้งานได้ 15 คัน ประกอบด้วย

- รถยนต์บรรทุกน้ำ ขนาด 6,000 ลิตร จำนวน 3 คัน (ใช้งานได้ 2 คัน)
- รถยนต์บรรทุก 6 ล้อ พร้อมเครน จำนวน 2 คัน (ใช้งานได้ 2 คัน)
- รถยนต์บรรทุก 6 ล้อ (CNG) จำนวน 1 คัน (ใช้งานได้ 1 คัน)
- รถยนต์บรรทุก 10 ล้อ (CNG) จำนวน 1 คัน (ใช้งานได้ 1 คัน)
- รถยนต์บรรทุก 10 ล้อ (รถดั้ม) จำนวน 4 คัน (ใช้งานได้ 4 คัน)

3) เรือดูดโคลน จำนวน 2 ลำ ใช้งานได้ 2 ลำ

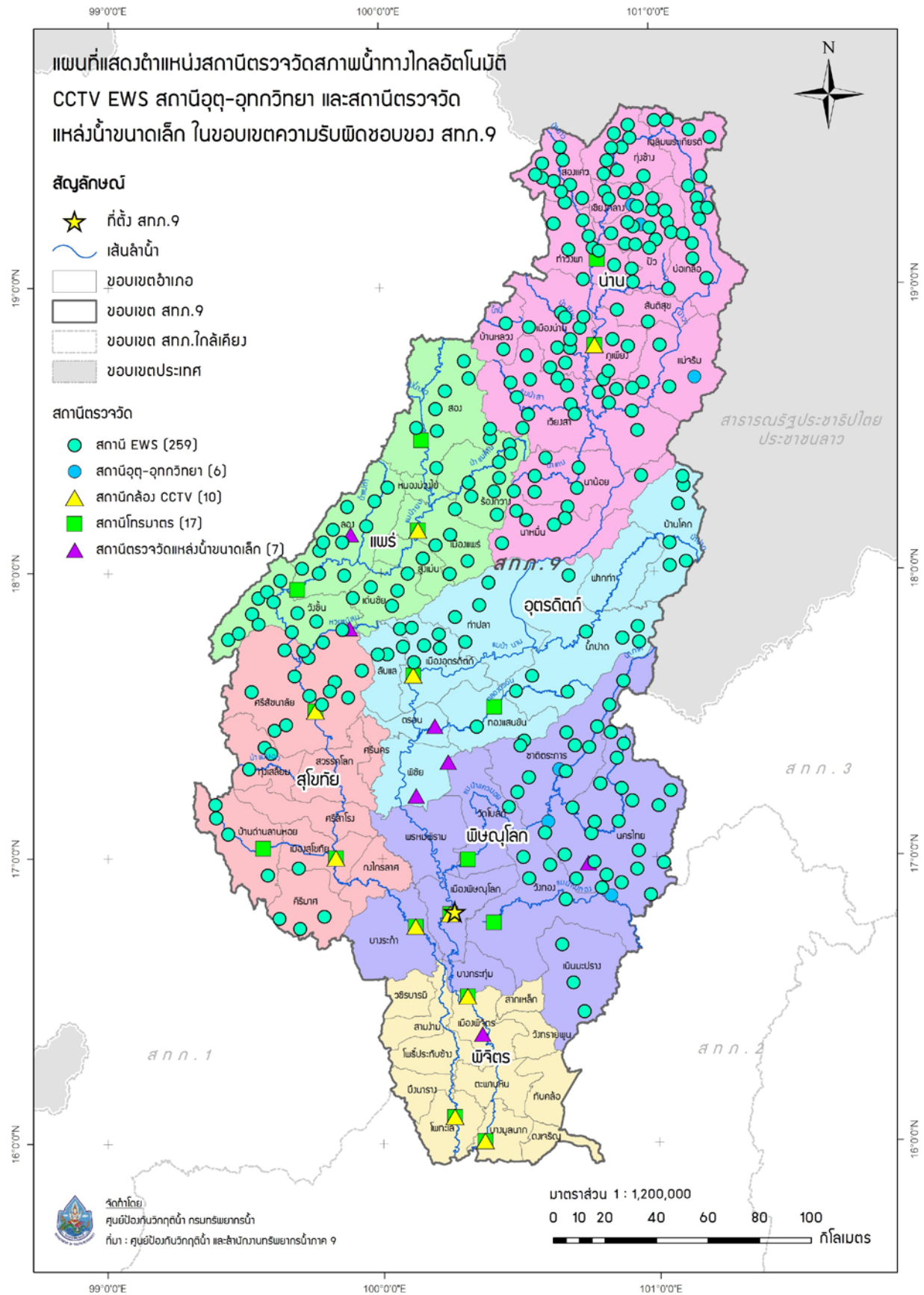
4) รถขุด จำนวน 2 คัน ใช้งานได้ 2 คัน

5) ชุกประปาสนาม จำนวน 2 ชุก ใช้งานได้ 0 ชุก

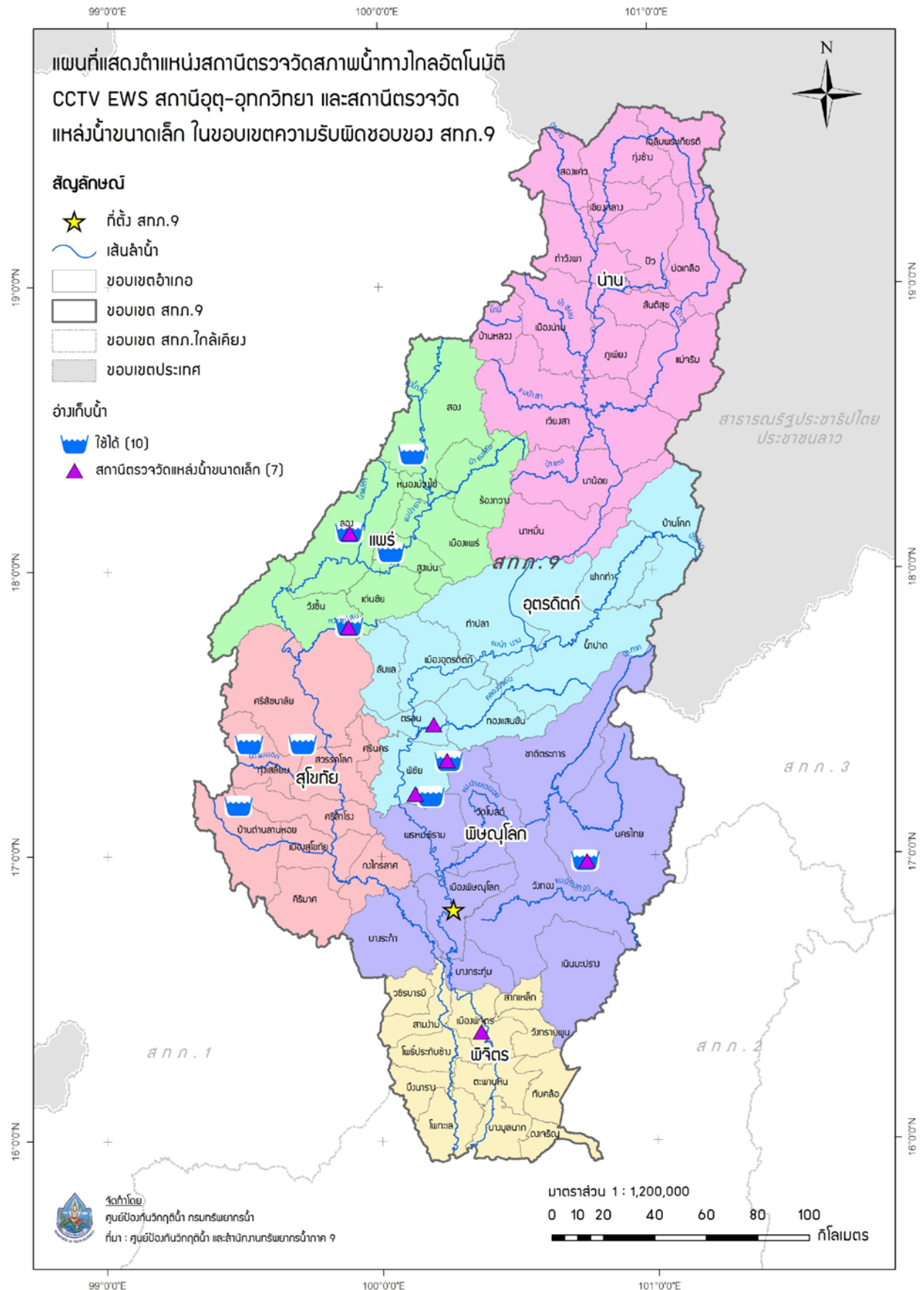
6) ตู้ผลิตน้ำดื่ม RO จำนวน 2 เครื่อง ใช้งานได้ 2 เครื่อง

7) ความพร้อมด้านความมั่นคงของอ่างเก็บน้ำ จำนวน 10 แห่ง ใช้งานได้ 10 แห่ง

รายละเอียดของความพร้อมด้านความมั่นคงของอ่างเก็บน้ำแสดงดังรูปที่ 4 และรายละเอียดของความพร้อมด้านความมั่นคงของอ่างเก็บน้ำในภาคผนวก 4



รูปที่ 3 ตำแหน่งสถานีตรวจวัดสภาพน้ำทางไกลอัตโนมัติ CCTV EWS และสถานีอุตุ-อุทกวิทยา ในเขตพื้นที่ความรับผิดชอบของสำนักงานทรัพยากรน้ำภาค 9



รูปที่ 4 ตำแหน่งโครงการพัฒนาแหล่งน้ำประเภทอ่างเก็บน้ำ ในเขตพื้นที่ความรับผิดชอบของสำนักงานทรัพยากรน้ำภาค 9

8. ข้อมูลความพร้อมด้านบุคลากร

8.1 เจ้าหน้าที่ด้านเฝ้าระวังสถานการณ์ด้านภาวะน้ำท่วมและภาวะน้ำแล้ง จำนวน 36 ราย

ลำดับ	ชื่อ-นามสกุล	สถานที่	เบอร์โทรศัพท์
1	นายนพดล ปันติ	พิษณุโลก/อุตรดิตถ์/สุโขทัย/พิจิตร	086-9346444
2	นายธีรชัย ศรีสดีใส	พิษณุโลก/อุตรดิตถ์/สุโขทัย/พิจิตร	088-8150680
3	นายสุริยา แสงเขียว	พิษณุโลก/อุตรดิตถ์/สุโขทัย/พิจิตร	095-5549868
4	นายสามารถ เอี่ยมสาอางค์	พิษณุโลก/อุตรดิตถ์/สุโขทัย/พิจิตร	087-3178628
5	นางสาวภัสสร อ่อนศรี	พิษณุโลก/อุตรดิตถ์/สุโขทัย/พิจิตร	089-7063211
6	นายศรายุทธ พยัคคิน	พิษณุโลก/อุตรดิตถ์/สุโขทัย/พิจิตร	095-8139747
7	นางสาวกัญญารัตน์ พันธุวัฒน์	พิษณุโลก/อุตรดิตถ์/สุโขทัย/พิจิตร	088-1640669
8	นายสมพงษ์ ศรีม่วง	พิษณุโลก/อุตรดิตถ์/สุโขทัย/พิจิตร	083-8941541
9	นายสุนัน บวบนา	พิษณุโลก/อุตรดิตถ์/สุโขทัย/พิจิตร	084-8747449
10	นายชัยณรงค์ กั่นกา	แพร่/น่าน	081-6710661
11	นางนงเยาว์ กั่นธิยะ	แพร่/น่าน	0867872699
12	นายวราพงษ์ ยะตา	แพร่/น่าน	086-6436413
13	นายวิฑูตติ สุวรรณวงศ์	แพร่/น่าน	084-1717550
14	นายมานิตย์ แดงร้าน	แพร่/น่าน	086-2136492
15	นายสุเทพ เรืองฤทธิ์	แพร่/น่าน	096-1836706
16	นายธนกร แสงสว่าง	แพร่/น่าน	095-3595535
17	นายสวัสดิ์ กั่นธิยะ	แพร่/น่าน	0961985899
18	นายภักดี ภาพรม	แพร่/น่าน	095-6935185
19	นางบุษบา ภาพรม	แพร่/น่าน	0878160046
20	นายชัยณรงค์ กั่นกา	แพร่/น่าน	081-6710661
21	นายวราพงษ์ ยะตา	แพร่/น่าน	086-4291864
22	นายวิฑูตติ สุวรรณวงศ์	แพร่/น่าน	084-1717550
23	นางนงเยาว์ กั่นธิยะ	แพร่/น่าน	086-7872699
24	นายภักดี ภาพรม	แพร่/น่าน	095-6935185
25	นายสวัสดิ์ กั่นธิยะ	แพร่/น่าน	089-7038813
26	นายธนกร แสงสว่าง	แพร่/น่าน	091-7428532
27	นายสุตนันท์ กาฝึก	แพร่/น่าน	093-2618371
28	นายสุเทพ เรืองฤทธิ์	แพร่/น่าน	096-1836706

29	นายธนเดช แก้วสุริบุรณ์	พิษณุโลก/อุตรดิตถ์/สุโขทัย/พิจิตร/ แพร่/น่าน	081-7276100
30	จ.อ.วีระ คำแป้น	พิษณุโลก/อุตรดิตถ์/สุโขทัย/พิจิตร/ แพร่/น่าน	082-9497732
31	นายศักดิ์ดา ชัยโชติ ประเสริฐ	พิษณุโลก/อุตรดิตถ์/สุโขทัย/พิจิตร/ แพร่/น่าน	098-9544991
32	นายเทวินทร์ แก้วสุริบุรณ์	พิษณุโลก/อุตรดิตถ์/สุโขทัย/พิจิตร/ แพร่/น่าน	098-9199059
33	นายศุภมิตร หม่ออุบล	พิษณุโลก/อุตรดิตถ์/สุโขทัย/พิจิตร/ แพร่/น่าน	089-7043144
34	นายชยพล โคตวงษ์	พิษณุโลก/อุตรดิตถ์/สุโขทัย/พิจิตร/ แพร่/น่าน	064-8202153
35	นายชยพัทธ์ ชันเงิน	พิษณุโลก/อุตรดิตถ์/สุโขทัย/พิจิตร/ แพร่/น่าน	098-7932381
36	นายสันต์ รอดสุข	แพร่/น่าน	089-4363362

8.2 รายชื่อผู้รู้ประจำสถานีเตือนภัยล่วงหน้าน้ำหลาก-ดินถล่มในพื้นที่ จำนวน 260 ราย รายละเอียดของรายชื่อและเบอร์โทรศัพท์ผู้รู้ในภาคผนวก 2

8.3 รายชื่อเจ้าหน้าที่ส่วนกลางในการติดตามสถานการณ์ด้านภาวะน้ำท่วมและภาวะน้ำแล้ง

ลำดับ	ชื่อ-นามสกุล	ตำแหน่ง	เบอร์โทรศัพท์
ด้านภาวะน้ำท่วม			
1	นายยิ่งยง ลีคะสิริ	ผู้อำนวยการส่วนป้องกันพื้นที่ เฉพาะ	081-8012785
2	นายจิรวุฒิ ประชีพราย	วิศวกรโยธาชำนาญการ	086-3388212
3	นายยศสรัญ ปาลเกลี้ยง	วิศวกรโยธาปฏิบัติการ	084-2492663
ด้านภาวะน้ำแล้ง			
4	นายธนากร แสนวนงษ์	ผู้อำนวยการส่วนประสานการ ปฏิบัติงาน	081-8012781
5	นางสาวปยุณวีร์ สวรรยาพานิช	วิศวกรโยธาชำนาญการ	089-9455654
6	นายพงศ์ภัค ชีรนรวิชย์	วิศวกรโยธาปฏิบัติการ	083-0878668
ด้านการวิเคราะห์และประเมินสถานการณ์น้ำ			
7	นายสุประภาพร พัฒน์สิงห์เสนีย์	ผู้อำนวยการศูนย์เมขลา	089-7724611
8	นายจตุพงษ์ ไพบูลย์โรจนา	นักวิเคราะห์นโยบายและแผน ชำนาญการ	086-4721588

9	นายธนัช สระประเทศ	นักวิเคราะห์นโยบายและ แผนปฏิบัติการ	099-8274638
---	-------------------	--	-------------

9. แผนปฏิบัติการบรรเทาภาวะน้ำท่วมและภาวะน้ำแล้ง

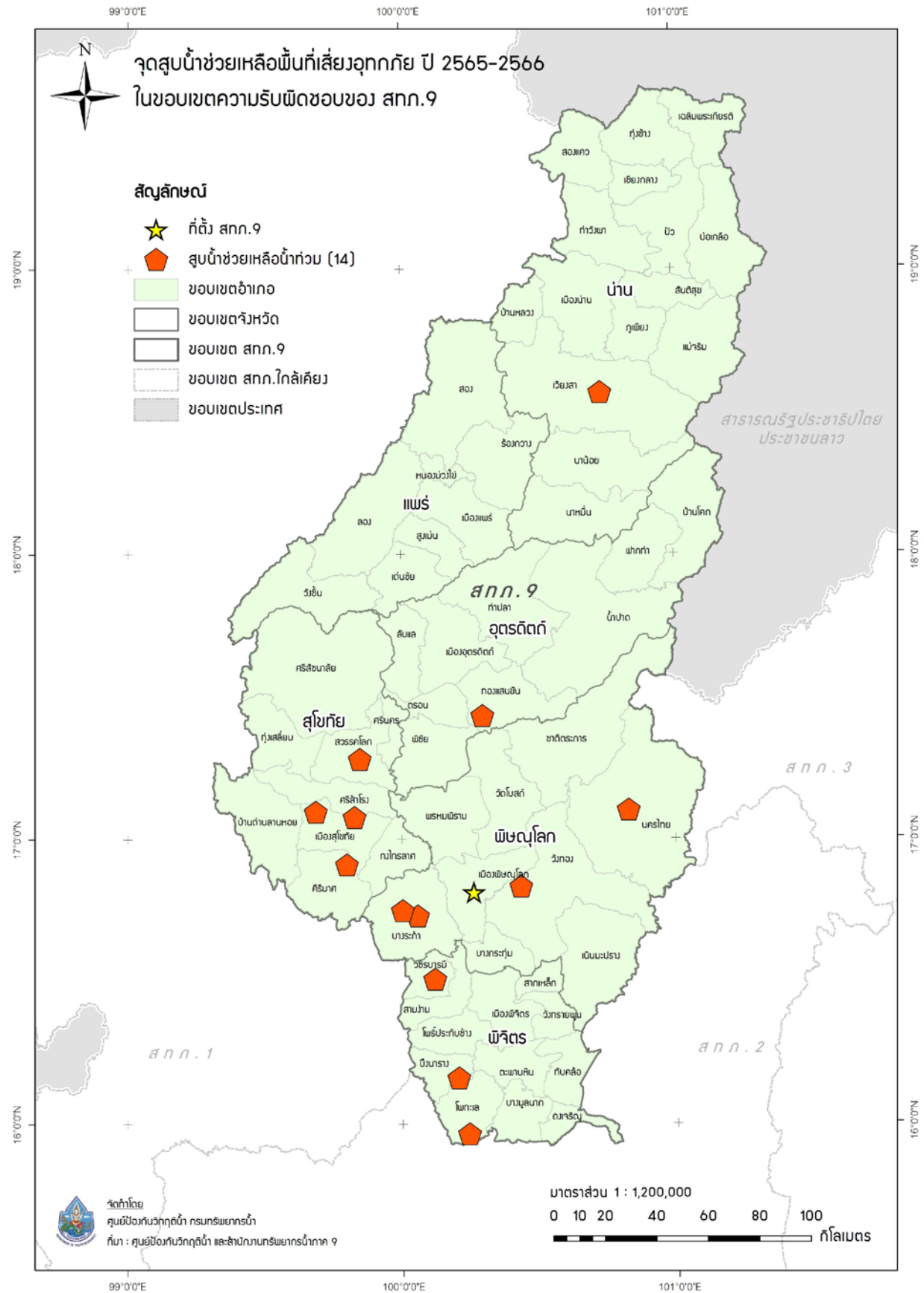
แผนปฏิบัติการเพื่อรับสถานการณ์น้ำท่วมหลากดินโคลนถล่มประจำเดือนพฤษภาคม - ตุลาคม 2565

การสูบน้ำช่วยเหลือสถานการณ์น้ำท่วม มีรายละเอียดดังรูปที่ 5 ประกอบด้วย

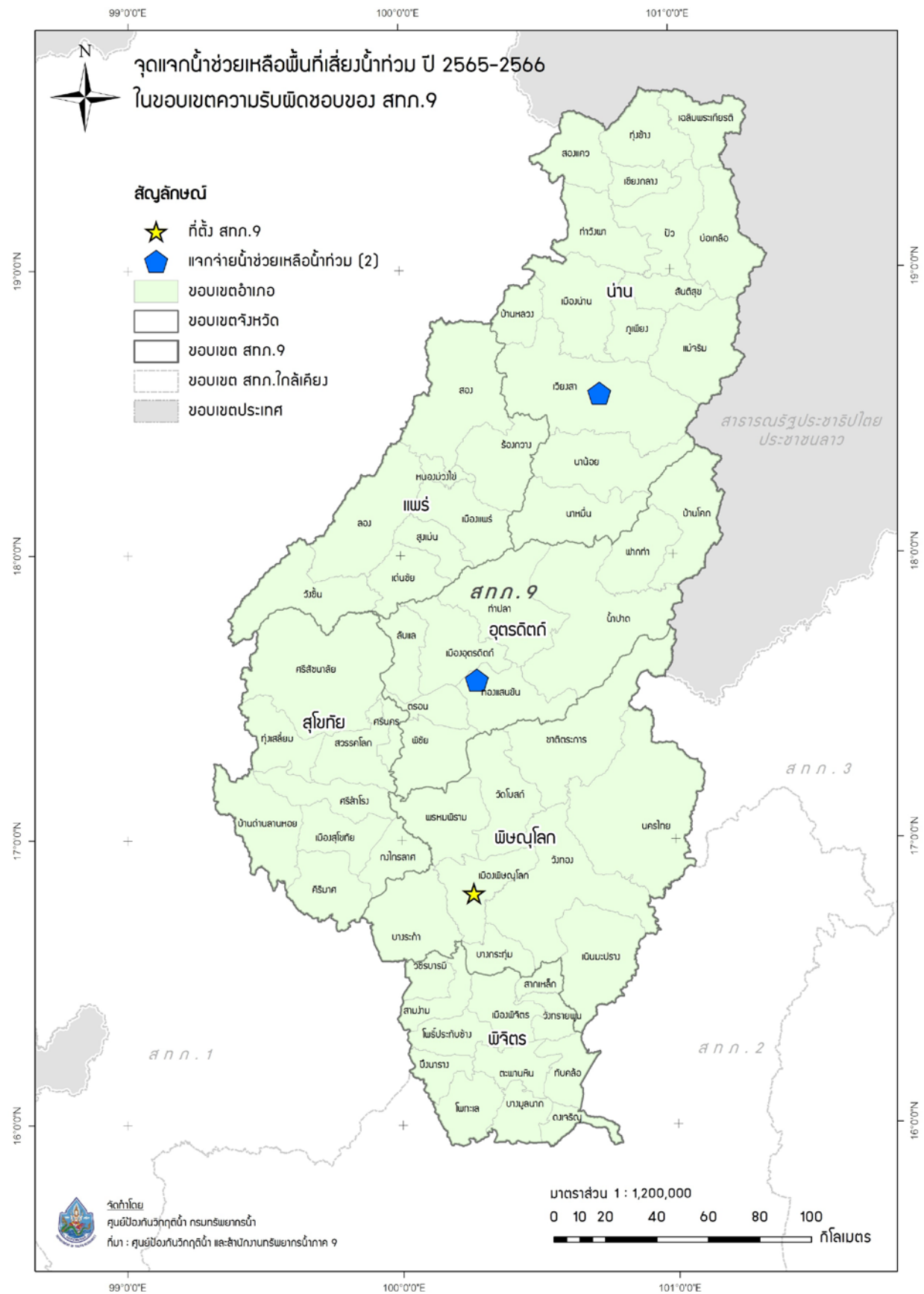
จุดที่	ตำบล	อำเภอ	จังหวัด	ขนาด เครื่อง สูบน้ำ	จำนวน (เครื่อง)	ผู้รับผิดชอบ	เบอร์โทรศัพท์
1	นครไทย	นครไทย	พิษณุโลก	8	1	นายธนเดช แก้วสุริบุรณ์	081-7276100
2	บ่อทอง	ทองแสนขัน	อุตรดิตถ์	10	1	นายชยพัทธ์ ชันเงิน	098-7932381
3	บ้านนา	วชิรบุรี	พิจิตร	12	1	จำเอกวีระ คำแป้น	082-9497732
4	บ้านนา	วชิรบุรี	พิจิตร	12	1	จำเอกวีระ คำแป้น	082-9497732
5	ท้ายน้ำ	โพทะเล	พิจิตร	12	1	จำเอกวีระ คำแป้น	082-9497732
6	ทับผึ้ง	ศรีสำโรง	สุโขทัย	10,12	2	นายศักดิ์ดา ชัยโชติประเสริฐ	098-9544991
7	บ้านป้อม	ศรีมาศ	สุโขทัย	12	1	นายศักดิ์ดา ชัยโชติประเสริฐ	098-9544991
8	บางระกำ	บางระกำ	พิษณุโลก	12	1	นายธนเดช แก้วสุริบุรณ์	081-7276100
9	บางระกำ	บางระกำ	พิษณุโลก	12	1	นายธนเดช แก้วสุริบุรณ์	081-7276100
10	ในเมือง	เมือง	สุโขทัย	12	1	นายศักดิ์ดา ชัยโชติประเสริฐ	098-9544991
11	ท่านั่ง	โพทะเล	พิจิตร	12	1	จำเอกวีระ คำแป้น	082-9497732
12	กลางเวียง	เวียงสา	น่าน	10,12	2	นายชยพล โคตวงษ์	064-8202153
13	ย่านยาว	สวรรคโลก	สุโขทัย	12	1	นายศักดิ์ดา ชัยโชติประเสริฐ	098-9544991
14	วังทอง	วังทอง	พิษณุโลก	10,12	2	นายธนเดช แก้วสุริบุรณ์	081-7276100

การแจกจ่ายน้ำช่วยเหลือสถานการณ์น้ำท่วม มีรายละเอียดดังรูปที่ 6 ประกอบด้วย

จุดที่	ตำบล	อำเภอ	จังหวัด	จำนวน (เที่ยว)	จำนวน (ลิตร)	ผู้รับผิดชอบ	เบอร์โทรศัพท์
1	น้ำพี	ทองแสนขัน	อุตรดิตถ์	10	60,000	นายชยพัทธ์ ชันเงิน	098-7932381
2	กลางเวียง	เวียงสา	น่าน	10	60,000	นายชยพล โคตวงษ์	064-8202153



รูปที่ 5 ตำแหน่งจุดติดตั้งเครื่องสูบน้ำช่วยเหลือน้ำท่วม ในเขตพื้นที่ความรับผิดชอบของ สำนักงานทรัพยากรน้ำภาค 9



รูปที่ 6 ตำแหน่งจุดแจกจ่ายน้ำช่วยเหลือน้ำท่วม ในเขตพื้นที่ความรับผิดชอบของ
สำนักงานทรัพยากรน้ำภาค 9

ภาคผนวก 1

พื้นที่เสี่ยงน้ำท่วมเดือนกรกฎาคม - ธันวาคม
ในขอบเขตสำนักงานทรัพยากรน้ำภาค 9

พื้นที่เสี่ยงน้ำท่วมและน้ำหลากปานกลาง เดือนกรกฎาคม ในพื้นที่สำนักงานทรัพยากรน้ำภาค 9

จังหวัด	อำเภอ	ตำบล	พื้นที่เสี่ยงน้ำท่วม (ไร่)	
น่าน	เชียงกลาง	พระพุทธบาท	291.74	
		ท่าวังผา	59,404.07	
		ท่าวังผา	13,440.62	
		ป่าคา	5,516.43	
		ผาทอง	8,023.12	
		ศรีภูมิ	4,414.13	
		น่าน้อย	น่าน้อย	3,772.69
			น้ำตก	51,493.85
			บัวใหญ่	31,059.90
			ศรีชะเกษ	13,306.02
	สถาน		8.15	
	สันทะ		27,777.90	
	นาหมื่น		บ่อแก้ว	0.75
			ป่า	140.80
	ภูเพียง		เจดีย์ชัย	28,618.59
			ป่า	467.43
		อวน	48.34	
		ทำน้าว	11,574.56	
		นาปัง	10,141.45	
		น้ำเกียน	27,267.25	
		น้ำแก่น	39,362.50	
		ฝายแก้ว	128,413.54	
		ม่วงตีด	8,943.04	
		เมืองจ้ง	53,958.14	
	เมืองน่าน	กองควาย	12,297.32	
		ไชยสถาน	29.28	
		คูใต้	24,098.85	
		นาซาว	18,215.03	
		ในเวียง	3,676.35	
		บ่อ	30,707.92	
		บ่อสวก	38,367.28	
		ผาสิงห์	0.05	
		เรือง	2.02	
แม่จริม		น้ำปาย	35,856.90	

ที่มาข้อมูล:

1. พื้นที่น้ำท่วมรายเดือน ช่วง 7 ปี (พ.ศ.2557 - 2563): GISTDA
2. Area-Based พื้นที่เสี่ยงภัยน้ำท่วม ปี พ.ศ. 2561: สททช
3. พื้นที่เสี่ยงภัยน้ำท่วมหลากดินโคลนถล่ม ช่วง 12 ปี (พ.ศ. 2551 - 2563): สวท ทน

พื้นที่เสี่ยงน้ำท่วมและน้ำหลากปานกลาง เดือนกรกฎาคม ในพื้นที่สำนักงานทรัพยากรน้ำภาค 9

จังหวัด	อำเภอ	ตำบล	พื้นที่เสี่ยงน้ำท่วม (ไร่)
		น้ำพาง	110.29
		แม่จริม	24,197.30
		หนองแดง	28,415.28
		หมอเมือง	16,483.99
	เวียงสา	กลางเวียง	18,735.81
		ซึ้ง	30,119.89
		จอมจันทร์	37,587.35
		ตาลชุม	19,267.66
		ทุ่งศรีทอง	53,507.12
		นาเหลือง	16,785.40
		น้ำปัว	21,658.71
		น้ำมวบ	58.53
		ปงสนุก	56,766.26
		แม่ชะนิง	168.61
		แม่สา	14,494.26
		แม่สาคร	67,858.64
		ยาบห้วยนา	4.41
		สำน	20,874.62
		สำนนาหนองใหม่	10,902.32
		ไหล่นาน	75,422.72
		อายนาลัย	36,548.88
	สองแคว	นาไร่หลวง	3.15
	สันติสุข	คู่งษ์	32,394.60
		ป่าแลหลวง	66,105.59
		พงษ์	38,878.85
พิจิตร	ดงเจริญ	วังจั่ว	29,917.47
		วังจั่วใต้	4,047.45
		สำนักขุนเณร	7,470.50
		ห้วยทุก	12,732.87
		ห้วยร่วม	31,044.15
	ตะพานหิน	จั่วราย	1,141.68
		ดงตะขบ	17,663.41
		ทุ่งโพธิ์	15,075.85
		วังหลุม	35,730.69

ที่มาข้อมูล:

1. พื้นที่น้ำท่วมรายเดือน ช่วง 7 ปี (พ.ศ.2557 - 2563): GISTDA
2. Area-Based พื้นที่เสี่ยงภัยน้ำท่วม ปี พ.ศ. 2561: สททช
3. พื้นที่เสี่ยงภัยน้ำท่วมหลากดินโคลนถล่ม ช่วง 12 ปี (พ.ศ. 2551 - 2563): สวท ทน

พื้นที่เสี่ยงน้ำท่วมและน้ำหลากปานกลาง เดือนกรกฎาคม ในพื้นที่สำนักงานทรัพยากรน้ำภาค 9

จังหวัด	อำเภอ	ตำบล	พื้นที่เสี่ยงน้ำท่วม (ไร่)
		หนองพยอม	31,028.39
	ทับคล้อ	เขาเจ็ดลูก	71,362.23
		เขาทราย	84,181.85
		ทับคล้อ	38,262.82
		ท้ายทุ่ง	60,433.33
	บางมูลนาก	เนินมะกอก	784.21
		ภูมิ	13,943.25
		ลำประดา	21,082.89
		วังกรด	20,723.26
		วังตะกู	27,366.06
		วังสำโรง	35,792.66
		ห้วยเขน	3,816.84
	เมืองพิจิตร	บ้านบุง	6,453.31
		ป่ามะคาบ	7,145.48
		สายคำโห้	19,208.89
		หัวดง	12,194.75
	วังทรายพูน	วังทรายพูน	39,804.33
		หนองปล้อง	32,942.94
		หนองปลาไหล	31,439.92
		หนองพระ	50,642.40
	สากเหล็ก	คลองทราย	224.58
		ท่าเยี่ยม	8,482.80
		วังทับไทร	6,454.82
		สากเหล็ก	36,984.12
		หนองหญ้าไทร	9,055.82
พิษณุโลก	ชาติตระการ	ชาติตระการ	8,862.89
		ท่าสะแก	23,039.48
		บ้านดง	49,752.28
		ป่าแดง	19,246.82
		สวนเมี่ยง	63,800.82
	นครไทย	นครไทย	12,584.59
		นาบัว	6,244.57
		เนินเพิ่ม	64,444.03
		บ่อโพธิ์	17,524.19

ที่มาข้อมูล:

1. พื้นที่น้ำท่วมรายเดือน ช่วง 7 ปี (พ.ศ.2557 - 2563): GISTDA
2. Area-Based พื้นที่เสี่ยงภัยน้ำท่วม ปี พ.ศ. 2561: สททช
3. พื้นที่เสี่ยงภัยน้ำท่วมหลากดินโคลนถล่ม ช่วง 12 ปี (พ.ศ. 2551 - 2563): สวท ทน

พื้นที่เสี่ยงน้ำท่วมและน้ำหลากปานกลาง เดือนกรกฎาคม ในพื้นที่สำนักงานทรัพยากรน้ำภาค 9

จังหวัด	อำเภอ	ตำบล	พื้นที่เสี่ยงน้ำท่วม (ไร่)
		บ้านพร้าว	19,454.62
		ยางโคลน	12,515.79
		หนองกะท้าว	118,765.70
	เนินมะปราง	ชมพู่	26,104.31
		ไทรย้อย	42,029.19
		เนินมะปราง	11,804.71
		บ้านน้อยชุมซีเหล็ก	7,471.96
		บ้านมุง	5,563.25
		วังโพรง	43,873.76
		วังยาง	29,081.09
	บางกระทุ่ม	นครป่าหมาก	6,723.48
		เนินกุ่ม	29,080.74
		วัดตายม	25,103.66
	บางระกำ	ปลักแรด	1.74
	พรหมพิราม	ดงประคำ	33,028.37
		ทับยายเชียง	26,425.16
	เมืองพิษณุโลก	ดอนทอง	45,006.53
		บ้านป่า	19,865.48
		สมอแข	803.39
	วังทอง	แก่งโสภา	15,809.63
		ชัยนาม	9,212.33
		ดินทอง	20,876.29
		ท่าหมื่นราม	41,147.60
		บ้านกลาง	134,528.85
		พันชาลี	10,191.05
		แม่ระกา	17,594.10
		วังทอง	3,975.98
		วังนกแอ่น	0.18
		หนองพระ	34,883.35
	วัดโบสถ์	คันไช้	83,676.32
		ท้อแท้	27.03
		ท่างาม	50,000.04
		บ้านยาง	81,512.23
		วัดโบสถ์	7,499.61

ที่มาข้อมูล:

1. พื้นที่น้ำท่วมรายเดือน ช่วง 7 ปี (พ.ศ.2557 - 2563): GISTDA
2. Area-Based พื้นที่เสี่ยงภัยน้ำท่วม ปี พ.ศ. 2561: สททช
3. พื้นที่เสี่ยงภัยน้ำท่วมหลากดินโคลนถล่ม ช่วง 12 ปี (พ.ศ. 2551 - 2563): สวท ทน

พื้นที่เสี่ยงน้ำท่วมและน้ำหลากปานกลาง เดือนกรกฎาคม ในพื้นที่สำนักงานทรัพยากรน้ำภาค 9

จังหวัด	อำเภอ	ตำบล	พื้นที่เสี่ยงน้ำท่วม (ไร่)
		หินลาด	42,166.64
แพร่	เด่นชัย	เด่นชัย	3,691.80
		ไทรย้อย	2,748.98
		ปงป่าหวาย	15,377.20
		แม่จั่วะ	8,406.56
	เมืองแพร่	กาญจนา	5,843.20
		ช่อแฮ	2,490.57
		ท่าข้าม	6,761.69
		ทุ่งกวาว	4,903.43
		ทุ่งไธ้ง	7,886.12
		นาจักร	7,240.96
		น้ำชำ	13,037.16
		โนเวียง	3,377.71
		บ้านถิ่น	12,511.89
		ป่าแดง	3,796.92
		ป่าแมต	19,870.54
		แม่คำมี	9,418.10
		แม่ยม	8,135.39
		แม่หล่าย	8,731.03
		ร่องฟอง	4,779.94
		วังธง	10,600.68
		วังหงส์	9,855.49
		สวนเขื่อน	3,911.16
		ห้วยม้า	19,124.63
		เหมืองหม้อ	7,212.80
	ร่องกวาง	ทุ่งศรี	10,699.43
		น้ำเลา	20,716.00
		บ้านเวียง	9,028.60
		ไผ่โตน	30,996.73
		แม่ทราย	15,355.90
		แม่ยางตาล	10,526.58
		แม่ยางร้อง	24,784.05
		แม่ยางฮ่อ	20,683.97
		ร่องกวาง	26,457.58

ที่มาข้อมูล:

1. พื้นที่น้ำท่วมรายเดือน ช่วง 7 ปี (พ.ศ.2557 - 2563): GISTDA
2. Area-Based พื้นที่เสี่ยงภัยน้ำท่วม ปี พ.ศ. 2561: สททช
3. พื้นที่เสี่ยงภัยน้ำท่วมหลากดินโคลนถล่ม ช่วง 12 ปี (พ.ศ. 2551 - 2563): สวท ทน

พื้นที่เสี่ยงน้ำท่วมและน้ำหลากปานกลาง เดือนกรกฎาคม ในพื้นที่สำนักงานทรัพยากรน้ำภาค 9

จังหวัด	อำเภอ	ตำบล	พื้นที่เสี่ยงน้ำท่วม (ไร่)
		ร้องเข็ม	17,041.01
		ห้วยโรง	5,772.95
	ลอง	ตำผามอก	20,855.79
		ทุ่งแล้ง	47,825.65
		บ่อเหล็กคลอง	48,520.68
		บ้านปิน	25,992.14
		ปากกาง	18,210.52
		แม่ปาน	15,022.07
		เวียงต้า	31,503.58
		ห้วยอ้อ	23,496.11
		ห้วยทุ่ง	15,815.68
	วังชิ้น	นาพูน	6,399.69
		ป่าสัก	3,506.82
		แม่เกิง	8,613.94
		แม่ป่าก	8,308.17
		แม่พุง	31,161.24
		วังชิ้น	42,340.42
	สอง	แดนซุมพล	9,040.40
		เตาปูน	39,091.14
		ทุ่งน้ำว	13,684.66
		บ้านกลาง	19,309.85
		บ้านหนุน	21,452.28
		สะเอียบ	41,726.27
		ห้วยหม้าย	48,493.43
		หัวเมือง	20,106.83
	สูงเม่น	ดอนมูล	5,267.01
		น้ำซำ	9,769.79
		บ้านกวาง	2,916.34
		บ้านกาศ	3,544.35
		บ้านปง	12,441.29
		บ้านเหล่า	7,220.64
		พระหลวง	4,689.45
		ร้องกาศ	11,590.44
		เวียงทอง	9,374.25

ที่มาข้อมูล:

1. พื้นที่น้ำท่วมรายเดือน ช่วง 7 ปี (พ.ศ.2557 - 2563): GISTDA
2. Area-Based พื้นที่เสี่ยงภัยน้ำท่วม ปี พ.ศ. 2561: สททช
3. พื้นที่เสี่ยงภัยน้ำท่วมหลากดินโคลนถล่ม ช่วง 12 ปี (พ.ศ. 2551 - 2563): สวพ ทน

พื้นที่เสี่ยงน้ำท่วมและน้ำหลากปานกลาง เดือนกรกฎาคม ในพื้นที่สำนักงานทรัพยากรน้ำภาค 9

จังหวัด	อำเภอ	ตำบล	พื้นที่เสี่ยงน้ำท่วม (ไร่)
		สบสาย	7,023.25
		สูงเม่น	4,880.89
		หัวฝาย	7,602.63
	หนองม่วงไข่	ตำหนักธรรม	7,988.55
		ทุ่งแก้ว	10,932.39
		น้ำริด	8,159.84
		แม่คำมี	4,506.87
		วังหลวง	6,417.86
		หนองม่วงไข่	15,949.04
อุดรดิตถ์	ตรอน	น้ำอ่าง	33,661.70
		บ้านแก่ง	760.71
		วังแดง	20,942.28
		หาดสองแคว	579.25
	ทองแสนขัน	น้ำพี	57,496.01
		บ่อทอง	21,717.38
		ป่าคาย	64,794.37
	ท่าปลา	น้ำหมัน	4,905.24
		ผาเลือด	75,490.22
		ร่วมจิต	11,031.35
	น้ำปาด	เด่นเหล็ก	33,175.06
		บ้านฝาย	36,990.23
		แสนตอ	47,889.93
	บ้านโคก	บ้านโคก	4,944.03
		ม่วงเจ็ดต้น	48,213.25
	พิชัย	ท่าสัก	11,629.40
		นayang	47,801.41
		นาอิน	15,290.91
		ในเมือง	623.09
		บ้านดารา	21.68
	ฟากท่า	บ้านเสี้ยว	13,014.97
		ฟากท่า	40,142.29
		สองคอน	20,705.04
		สองห้อง	19,644.39
	เมืองอุดรดิตถ์	ขุนฝาง	14,105.53

ที่มาข้อมูล:

1. พื้นที่น้ำท่วมรายเดือน ช่วง 7 ปี (พ.ศ.2557 - 2563): GISTDA
2. Area-Based พื้นที่เสี่ยงภัยน้ำท่วม ปี พ.ศ. 2561: สททช
3. พื้นที่เสี่ยงภัยน้ำท่วมหลากดินโคลนถล่ม ช่วง 12 ปี (พ.ศ. 2551 - 2563): สวท ทน

พื้นที่เสี่ยงน้ำท่วมและน้ำหลากปานกลาง เดือนกรกฎาคม ในพื้นที่สำนักงานทรัพยากรน้ำภาค 9

จังหวัด	อำเภอ	ตำบล	พื้นที่เสี่ยงน้ำท่วม (ไร่)
		คู้งตะเภา	9,905.30
		จี้วงาม	5,653.66
		ถ้ำล่อง	890.90
		บ้านด่าน	15,519.90
		ป่าเช่า	10,642.33
		ผาจุก	47,952.07
		วังดิน	20,093.50
		แสนตอ	24,223.71
		หาดกรวด	19,745.97
		หาดจิว	15,271.04
รวม			5,431,983.16

ที่มาข้อมูล:

1. พื้นที่น้ำท่วมรายเดือน ช่วง 7 ปี (พ.ศ.2557 - 2563): GISTDA
2. Area-Based พื้นที่เสี่ยงภัยน้ำท่วม ปี พ.ศ. 2561: สททช
3. พื้นที่เสี่ยงภัยน้ำท่วมหลากดินโคลนถล่ม ช่วง 12 ปี (พ.ศ. 2551 - 2563): สวพ ทน

พื้นที่เสี่ยงน้ำท่วมและน้ำหลากปานกลาง เดือนสิงหาคม ในพื้นที่สำนักงานทรัพยากรน้ำภาค 9

จังหวัด	อำเภอ	ตำบล	พื้นที่เสี่ยงน้ำท่วม (ไร่)	
น่าน	เขียงกลาง	พระพุทธบาท	291.74	
		ท่าวังผา	59,404.07	
		ท่าวังผา	13,440.62	
		ป่าคา	5,516.43	
		ผาทอง	8,023.12	
		ศรีภูมิ	4,414.13	
		น่าน้อย	น่าน้อย	3,772.69
			น้ำตก	51,493.85
			บัวใหญ่	31,059.90
			ศรีชะเกษ	13,306.02
	สถาน		8.15	
	นาหมื่น	สันทะ	สันทะ	27,777.90
			บ่อแก้ว	0.75
		ปัว	แงง	140.80
			เจดีย์ชัย	28,618.59
			ปัว	467.43
	ภูเพียง	อวน	อวน	48.34
			ทำน้าว	10,987.81
		นาปัง	9,940.92	
		น้ำเกียน	27,267.25	
น้ำแก่น		39,362.50		
ฝายแก้ว		129,780.99		
ม่วงดีด		8,266.72		
เมืองจั้ง		53,958.14		
เมืองน่าน		กองควาย	11,814.88	
		ไชยสถาน	29.28	
แม่จริม	คูใต้	23,409.43		
	นาขาว	18,215.03		
	ในเวียง	3,633.55		
	บ่อ	30,707.92		
	บ่อสวก	38,367.28		
	ผาลิงห์	0.05		
	เรือง	2.02		
น้ำปาย	35,856.90			

ที่มาข้อมูล:

1. พื้นที่น้ำท่วมรายเดือน ช่วง 7 ปี (พ.ศ.2557 - 2563): GISTDA
2. Area-Based พื้นที่เสี่ยงภัยน้ำท่วม ปี พ.ศ. 2561: สททช
3. พื้นที่เสี่ยงภัยน้ำท่วมหลากดินโคลนถล่ม ช่วง 12 ปี (พ.ศ. 2551 - 2563): สวท ทน

พื้นที่เสี่ยงน้ำท่วมและน้ำหลากปานกลาง เดือนสิงหาคม ในพื้นที่สำนักงานทรัพยากรน้ำภาค 9

จังหวัด	อำเภอ	ตำบล	พื้นที่เสี่ยงน้ำท่วม (ไร่)
		น้ำปาง	110.29
		แม่จริม	24,197.30
		หนองแดง	28,415.28
		หมอเมือง	16,483.99
	เวียงสา	กลางเวียง	17,473.92
		ซิ่ง	28,783.16
		จอมจันทร์	37,587.35
		ตาลชุม	19,018.64
		ทุ่งศรีทอง	53,507.12
		นาเหลียง	16,695.65
		น้ำปัว	21,172.05
		น้ำมวบ	58.53
		ปงสนุก	56,763.25
		แม่ชะนิง	168.61
		แม่สา	14,486.01
		แม่สาคร	67,858.64
		ยาบห้วยนา	4.41
		ส้าน	19,409.09
		ส้านนาหนองใหม่	10,902.32
		ไหล่น่าน	74,207.78
		อายนาลัย	36,548.88
	สองแคว	นาไร่หลวง	3.15
	สันติสุข	คู่พงษ์	32,394.60
		ป่าแลวหลวง	66,105.59
		พงษ์	38,878.85
พิจิตร	ดงเจริญ	วังจั่ว	29,917.47
		วังจั่วใต้	4,047.45
		สำนักขุนเณร	7,470.50
		ห้วยพุก	12,732.87
		ห้วยร่วม	31,044.15
	ตะพานหิน	จัวราย	1,141.68
		ดงตะขบ	17,663.41
		ทุ่งโพธิ์	15,075.85
		วังหลุม	35,730.69

ที่มาข้อมูล:

1. พื้นที่น้ำท่วมรายเดือน ช่วง 7 ปี (พ.ศ.2557 - 2563): GISTDA
2. Area-Based พื้นที่เสี่ยงภัยน้ำท่วม ปี พ.ศ. 2561: สททช
3. พื้นที่เสี่ยงภัยน้ำท่วมหลากดินโคลนถล่ม ช่วง 12 ปี (พ.ศ. 2551 - 2563): สวท ทน

พื้นที่เสี่ยงน้ำท่วมและน้ำหลากปานกลาง เดือนสิงหาคม ในพื้นที่สำนักงานทรัพยากรน้ำภาค 9

จังหวัด	อำเภอ	ตำบล	พื้นที่เสี่ยงน้ำท่วม (ไร่)
		หนองพยอม	31,028.39
	ทับคล้อ	เขาเจ็ดยอด	71,362.23
		เขาทราย	84,181.85
		ทับคล้อ	38,262.82
		ท้ายทุ่ง	60,433.33
	บางมูลนาก	เนินมะกอก	784.21
		ภูมิมิ	13,943.25
		ลำประดา	21,082.89
		วังกรด	20,723.26
		วังตะกู	27,366.06
		วังสำโรง	35,792.66
		ห้วยเขน	3,816.84
	เมืองพิจิตร	บ้านนุ่ง	6,453.31
		ป่ามะคาบ	7,145.48
		สายคำโห้	19,208.89
		หัวดง	12,194.75
	วังทรายพูน	วังทรายพูน	39,804.33
		หนองปล้อง	32,942.94
		หนองปลาไหล	31,439.92
		หนองพระ	50,642.40
	สากเหล็ก	คลองทราย	224.58
		ท่าเยี่ยม	8,482.80
		วังทับไทร	6,454.82
		สากเหล็ก	36,984.12
		หนองหญ้าไทร	9,055.82
พิษณุโลก	ชาติตระการ	ชาติตระการ	8,935.00
		ท่าสะแก	23,039.48
		บ้านดง	49,752.28
		ป่าแดง	19,246.82
		สวนเมี่ยง	63,800.82
	นครไทย	นครไทย	12,584.59
		นาบัว	6,244.57
		เนินเพิ่ม	64,444.03
		บ่อโพธิ์	17,524.19

ที่มาข้อมูล:

1. พื้นที่น้ำท่วมรายเดือน ช่วง 7 ปี (พ.ศ.2557 - 2563): GISTDA
2. Area-Based พื้นที่เสี่ยงภัยน้ำท่วม ปี พ.ศ. 2561: สททช
3. พื้นที่เสี่ยงภัยน้ำท่วมหลากดินโคลนถล่ม ช่วง 12 ปี (พ.ศ. 2551 - 2563): สวท ทน

พื้นที่เสี่ยงน้ำท่วมและน้ำหลากปานกลาง เดือนสิงหาคม ในพื้นที่สำนักงานทรัพยากรน้ำภาค 9

จังหวัด	อำเภอ	ตำบล	พื้นที่เสี่ยงน้ำท่วม (ไร่)
		บ้านพร้าว	19,454.62
		ยางโคลน	12,515.79
		หนองกะท้าว	118,765.70
	เนินมะปราง	ชมพู	27,619.56
		ไทรย้อย	42,029.19
		เนินมะปราง	11,804.71
		บ้านน้อยชุ่มชื้นเหล็ก	7,471.96
		บ้านมุง	5,563.25
		วังโพรง	43,873.76
		วังยาง	29,081.09
	บางกระทุ่ม	นครป่าหมาก	6,723.48
		เนินกุ่ม	29,080.74
		วัดตายม	25,103.66
	บางระกำ	ปลักแรด	1.74
	พรหมพิราม	ดงประคำ	33,028.37
		ห้วยยายเชียง	26,425.16
	เมืองพิษณุโลก	ดอนทอง	45,006.53
		บ้านป่า	19,865.48
		สมอแข	803.39
	วังทอง	แก่งโสภา	15,809.63
		ชัยนาม	9,212.33
		ดินทอง	20,876.29
		ท่าหมื่นราม	41,147.60
		บ้านกลาง	134,528.85
		พันชาลี	10,191.05
		แม่ระกา	17,594.10
		วังทอง	3,975.98
		วังนกแอ่น	0.18
		หนองพระ	34,883.35
	วัดโบสถ์	คันไช้	83,676.32
		ท้อแท้	27.03
		ท่างาม	50,000.04
		บ้านยาง	81,512.23
		วัดโบสถ์	7,499.61

ที่มาข้อมูล:

1. พื้นที่น้ำท่วมรายเดือน ช่วง 7 ปี (พ.ศ.2557 - 2563): GISTDA
2. Area-Based พื้นที่เสี่ยงภัยน้ำท่วม ปี พ.ศ. 2561: สททช
3. พื้นที่เสี่ยงภัยน้ำท่วมหลากดินโคลนถล่ม ช่วง 12 ปี (พ.ศ. 2551 - 2563): สวท ทน

พื้นที่เสี่ยงน้ำท่วมและน้ำหลากปานกลาง เดือนสิงหาคม ในพื้นที่สำนักงานทรัพยากรน้ำภาค 9

จังหวัด	อำเภอ	ตำบล	พื้นที่เสี่ยงน้ำท่วม (ไร่)
		หินลาด	42,166.64
แพร่	เด่นชัย	เด่นชัย	3,691.80
		ไทรย้อย	2,748.98
		ปางป่าหวาย	15,377.20
		แม่จั่วะ	8,406.56
	เมืองแพร่	กาญจนา	5,843.20
		ช่อแฮ	2,490.57
		ท่าข้าม	6,761.69
		ทุ่งกวาว	4,903.43
		ทุ่งโฮ้ง	7,886.12
		นาจักร	7,240.96
		น้ำชำ	13,037.16
		โนเวียง	3,377.71
		บ้านถิ่น	12,511.89
		ป่าแดง	3,796.92
		ป่าเมต	19,870.54
		แม่คำมี	9,418.10
		แมยม	8,135.39
		แม่หลาย	8,731.03
		ร่องฟอง	4,779.94
		วังธง	10,600.68
		วังหงส์	9,855.49
		สวนเขื่อน	3,911.16
		ห้วยม้า	19,124.63
		เหมืองหม้อ	7,212.80
	ร่องกวาง	ทุ่งศรี	10,699.43
		น้ำเลา	20,716.00
		บ้านเวียง	9,028.60
		ไผ่โทน	30,996.73
		แม่ทราย	15,355.90
		แม่ยางตาล	10,526.58
		แม่ยางร้อง	24,784.05
		แม่ยางฮ่อ	20,683.97
		ร่องกวาง	26,457.58

ที่มาข้อมูล:

1. พื้นที่น้ำท่วมรายเดือน ช่วง 7 ปี (พ.ศ.2557 - 2563): GISTDA
2. Area-Based พื้นที่เสี่ยงภัยน้ำท่วม ปี พ.ศ. 2561: สททช
3. พื้นที่เสี่ยงภัยน้ำท่วมหลากดินโคลนถล่ม ช่วง 12 ปี (พ.ศ. 2551 - 2563): สวท ทน

พื้นที่เสี่ยงน้ำท่วมและน้ำหลากปานกลาง เดือนสิงหาคม ในพื้นที่สำนักงานทรัพยากรน้ำภาค 9

จังหวัด	อำเภอ	ตำบล	พื้นที่เสี่ยงน้ำท่วม (ไร่)
		ร้องเข็ม	17,041.01
		ห้วยโรง	5,772.95
	ลอง	ตำผามอก	20,855.79
		ทุ่งแล้ง	47,825.65
		บ่อเหล็กทอง	48,520.68
		บ้านปิ่น	25,992.14
		ปากกาง	18,210.52
		แม่ปาน	15,022.07
		เวียงต้า	31,503.58
		ห้วยอ้อ	23,496.11
		หัวทุ่ง	15,815.68
	วังชิ้น	นาพูน	6,399.69
		ป่าสัก	3,506.82
		แม่เก็ง	8,613.94
		แม่ป่าก	8,308.17
		แม่พุง	31,161.24
		วังชิ้น	42,340.42
	สอง	แดนชุมพล	9,040.40
		เตาปูน	39,091.14
		ทุ่งน้ำว	13,684.66
		บ้านกลาง	19,309.85
		บ้านหนุน	21,452.28
		สะเอียบ	41,726.27
		ห้วยหม้าย	48,493.43
		หัวเมือง	20,106.83
	สูงเม่น	ดอนมูล	5,267.01
		น้ำขำ	9,769.79
		บ้านกวาง	2,916.34
		บ้านกาศ	3,544.35
		บ้านปง	12,441.29
		บ้านเหล่า	7,220.64
		พระหลวง	4,689.45
		ร้องกาศ	11,590.44
		เวียงทอง	9,374.25

ที่มาข้อมูล:

1. พื้นที่น้ำท่วมรายเดือน ช่วง 7 ปี (พ.ศ.2557 - 2563): GISTDA
2. Area-Based พื้นที่เสี่ยงภัยน้ำท่วม ปี พ.ศ. 2561: สททช
3. พื้นที่เสี่ยงภัยน้ำท่วมหลากดินโคลนถล่ม ช่วง 12 ปี (พ.ศ. 2551 - 2563): สวท ทน

พื้นที่เสี่ยงน้ำท่วมและน้ำหลากปานกลาง เดือนสิงหาคม ในพื้นที่สำนักงานทรัพยากรน้ำภาค 9

จังหวัด	อำเภอ	ตำบล	พื้นที่เสี่ยงน้ำท่วม (ไร่)
		สบสาย	7,023.25
		สูงเม่น	4,880.89
		หัวฝาย	7,602.63
	หนองม่วงไข่	คำหนักธรรม	7,988.55
		ทุ่งแค้ว	10,932.39
		น้ำริด	8,159.84
		แม่คำมี	4,506.87
		วังหลวง	6,417.86
		หนองม่วงไข่	15,949.04
อุตรดิตถ์	ตรอน	น้ำอ่าง	33,661.70
		บ้านแก่ง	760.71
		วังแดง	20,942.28
		หาดสองแคว	579.25
	ทองแสนขัน	น้ำพี	57,496.01
		บ่อทอง	21,717.38
		ป่าคาย	64,794.37
	ท่าปลา	น้ำหมัน	4,905.24
		ผาเลือด	75,490.22
		ร่วมจิต	11,031.35
	น้ำปาด	เด่นเหล็ก	33,175.06
		บ้านฝาย	36,990.23
		แสนตอ	47,889.93
	บ้านโคก	บ้านโคก	4,944.03
		ม่วงเจ็ดต้น	48,213.25
	พิชัย	ท่าสัก	11,629.40
		นายาง	47,801.41
		นาอิน	15,290.91
		ในเมือง	623.09
		บ้านดารา	21.68
	ปากท่า	บ้านเสี้ยว	13,014.97
		ปากท่า	40,142.29
		สองคอน	20,705.04
		สองห้อง	19,644.39
	เมืองอุตรดิตถ์	ขุนฝาง	14,105.53

ที่มาข้อมูล:

1. พื้นที่น้ำท่วมรายเดือน ช่วง 7 ปี (พ.ศ.2557 - 2563): GISTDA
2. Area-Based พื้นที่เสี่ยงภัยน้ำท่วม ปี พ.ศ. 2561: สททช
3. พื้นที่เสี่ยงภัยน้ำท่วมหลากดินโคลนถล่ม ช่วง 12 ปี (พ.ศ. 2551 - 2563): สวท ทน

พื้นที่เสี่ยงน้ำท่วมและน้ำหลากปานกลาง เดือนสิงหาคม ในพื้นที่สำนักงานทรัพยากรน้ำภาค 9

จังหวัด	อำเภอ	ตำบล	พื้นที่เสี่ยงน้ำท่วม (ไร่)
		คู้ตะเภา	9,905.30
		จี้งาม	5,653.66
		ถ้ำล่อง	890.90
		บ้านด่าน	15,519.90
		ป่าเช่า	10,642.33
		ผาจุก	47,952.07
		วังดิน	20,093.50
		แสนตอ	24,223.71
		หาดกรวด	19,745.97
		หาดจิว	15,271.04
รวม			5,426,143.93

ที่มาข้อมูล:

1. พื้นที่น้ำท่วมรายเดือน ช่วง 7 ปี (พ.ศ.2557 - 2563): GISTDA
2. Area-Based พื้นที่เสี่ยงภัยน้ำท่วม ปี พ.ศ. 2561: สททช
3. พื้นที่เสี่ยงภัยน้ำท่วมหลากดินโคลนถล่ม ช่วง 12 ปี (พ.ศ. 2551 - 2563): สวพ ทน

พื้นที่เสี่ยงน้ำท่วมและน้ำหลากมาก เดือนสิงหาคม ในพื้นที่สำนักงานทรัพยากรน้ำภาค 9

จังหวัด	อำเภอ	ตำบล	พื้นที่เสี่ยงน้ำท่วม (ไร่)		
น่าน	ท่าวังผา	จอมพระ	194.26		
		ผาตอ	31,188.24		
		ริม	4,403.00		
		แสนทอง	7,252.19		
	ภูเพียง	ท่าน้ำว	ท่าน้ำว	586.75	
			นาปัง	200.54	
			ฝายแก้ว	554.63	
			ม่วงดีด	676.33	
		เมืองน่าน	กองควาย	482.43	
			คูใต้	689.41	
		เวียงสา		ในเวียง	42.79
				กลางเวียง	1,261.89
			ซึ้ง	1,336.73	
			ตาลชุม	249.02	
			นาเหลียง	89.75	
			น้ำบัว	486.67	
	พิชณูโลก	ชาติตระการ	ปงสนุก	3.01	
			แม่สา	8.24	
			ล้าน	1,465.54	
			ไหล่น่าน	1,214.94	
พิชณูโลก	ชาติตระการ	ชาติตระการ	16.29		
	เนินมะปราง	ชมพู	60.40		
รวม			52,463.04		

ที่มาข้อมูล:

1. พื้นที่น้ำท่วมรายเดือน ช่วง 7 ปี (พ.ศ.2557 - 2563): GISTDA
2. Area-Based พื้นที่เสี่ยงภัยน้ำท่วม ปี พ.ศ. 2561: สททช
3. พื้นที่เสี่ยงภัยน้ำท่วมหลากดินโคลนถล่ม ช่วง 12 ปี (พ.ศ. 2551 - 2563): สวท ทน

พื้นที่เสี่ยงน้ำท่วมและน้ำหลากปานกลาง เดือนกันยายน ในพื้นที่สำนักงานทรัพยากรน้ำภาค 9

จังหวัด	อำเภอ	ตำบล	พื้นที่เสี่ยงน้ำท่วม (ไร่)		
น่าน	เขียงกลาง	พระพุทธบาท	291.74		
		ท่าวังผา	59,404.07		
		ท่าวังผา	13,440.62		
		ป่าคา	5,516.43		
		ผาทอง	8,023.12		
		ศรีภูมิ	4,414.13		
		น่าน้อย	น่าน้อย	3,772.69	
			น้ำตก	51,493.85	
			บัวใหญ่	31,059.90	
			ศรีชะเกษ	13,306.02	
	สถาน		8.15		
	นาหมื่น	บ่อแก้ว	สันทะ	27,777.90	
			บ่อแก้ว	0.75	
			ปัว	140.80	
			แจตยชัย	28,618.59	
			ปัว	467.43	
	ภูเพียง	อวน	อวน	48.34	
			ทำน่าว	11,574.56	
			นาปัง	10,141.45	
			น้ำเกียน	27,267.25	
น้ำแก่น			39,362.50		
ฝายแก้ว			130,335.62		
ม่วงดีด			8,943.04		
เมืองจั้ง			53,958.14		
เมืองน่าน			กองควาย	กองควาย	12,297.32
				ไชยสถาน	29.28
	คูใต้	24,098.85			
	นาขาว	18,215.03			
	ในเวียง	3,676.35			
	บ่อ	บ่อ	30,707.92		
		บ่อสวก	38,367.28		
		ผาลิงห์	0.05		
		เรือง	2.02		
		แม่จริม	น้ำปาย	35,856.90	

ที่มาข้อมูล:

1. พื้นที่น้ำท่วมรายเดือน ช่วง 7 ปี (พ.ศ.2557 - 2563): GISTDA
2. Area-Based พื้นที่เสี่ยงภัยน้ำท่วม ปี พ.ศ. 2561: สททช
3. พื้นที่เสี่ยงภัยน้ำท่วมหลากดินโคลนถล่ม ช่วง 12 ปี (พ.ศ. 2551 - 2563): สวท ทน

พื้นที่เสี่ยงน้ำท่วมและน้ำหลากปานกลาง เดือนกันยายน ในพื้นที่สำนักงานทรัพยากรน้ำภาค 9

จังหวัด	อำเภอ	ตำบล	พื้นที่เสี่ยงน้ำท่วม (ไร่)
		น้ำพาง	110.29
		แม่จริม	24,197.30
		หนองแดง	28,415.28
		หมอเมือง	16,483.99
	เวียงสา	กลางเวียง	18,735.81
		ซิ่ง	30,119.89
		จอมจันทร์	37,587.35
		ตาลชุม	19,267.66
		ทุ่งศรีทอง	53,507.12
		นาเหลียง	16,785.40
		น้ำปัว	21,658.71
		น้ำมวบ	58.53
		ปงสนุก	56,766.26
		แม่ชะนิง	168.61
		แม่สา	14,494.26
		แม่สาคร	67,858.64
		ยาบห้วยนา	4.41
		ส้าน	20,874.62
		ส้านนาหนองใหม่	10,902.32
		ไหล่น่าน	75,422.72
		อายนาลัย	36,548.88
	สองแคว	นาไร่หลวง	3.15
	สันติสุข	ดู่พงษ์	32,394.60
		ป่าแลวหลวง	66,105.59
		พงษ์	38,878.85
พิจิตร	ดงเจริญ	วังจั่ว	29,917.47
		วังจั่วใต้	4,047.45
		สำนักขุนเณร	7,470.50
		ห้วยพุก	12,732.87
		ห้วยร่วม	31,044.15
	ตะพานหิน	จั่วราย	1,134.34
		ดงตะขบ	17,394.78
		ทุ่งโพธิ์	15,075.85
		วังหลุม	35,527.96

ที่มาข้อมูล:

1. พื้นที่น้ำท่วมรายเดือน ช่วง 7 ปี (พ.ศ.2557 - 2563): GISTDA
2. Area-Based พื้นที่เสี่ยงภัยน้ำท่วม ปี พ.ศ. 2561: สททช
3. พื้นที่เสี่ยงภัยน้ำท่วมหลากดินโคลนถล่ม ช่วง 12 ปี (พ.ศ. 2551 - 2563): สวท ทน

พื้นที่เสี่ยงน้ำท่วมและน้ำหลากปานกลาง เดือนกันยายน ในพื้นที่สำนักงานทรัพยากรน้ำภาค 9

จังหวัด	อำเภอ	ตำบล	พื้นที่เสี่ยงน้ำท่วม (ไร่)
		หนองพยอม	30,611.53
	ทับคล้อ	เขาเจ็ดยอด	70,628.19
		เขาทราย	84,181.85
		ทับคล้อ	38,262.53
		ท้ายทุ่ง	60,433.33
	บางมูลนาก	เนินมะกอก	723.59
		ภูมิมิ	13,892.71
		ลำประดา	20,937.70
		วังกรด	20,719.01
		วังตะกู	27,366.06
		วังสำโรง	35,653.03
		ห้วยเขน	3,816.84
	เมืองพิจิตร	บ้านนุ่ง	6,453.31
		ป่ามะคาบ	6,783.57
		สายคำโห้	19,205.24
		หัวดง	12,193.96
	วังทรายพูน	วังทรายพูน	39,804.34
		หนองปล้อง	32,932.83
		หนองปลาไหล	30,867.93
		หนองพระ	50,642.40
	สากเหล็ก	คลองทราย	224.58
		ท่าเยี่ยม	8,482.80
		วังทับไทร	6,454.82
		สากเหล็ก	34,628.91
		หนองหญ้าไทร	9,055.82
พิษณุโลก	ชาติตระการ	ชาติตระการ	8,461.06
		ท่าสะแก	22,114.13
		บ้านดง	49,752.28
		ป่าแดง	18,932.52
		สวนเมี่ยง	63,800.82
	นครไทย	นครไทย	12,272.40
		นาบัว	6,236.11
		เนินเพิ่ม	64,207.74
		บ่อโพธิ์	17,524.19

ที่มาข้อมูล:

1. พื้นที่น้ำท่วมรายเดือน ช่วง 7 ปี (พ.ศ.2557 - 2563): GISTDA
2. Area-Based พื้นที่เสี่ยงภัยน้ำท่วม ปี พ.ศ. 2561: สททช
3. พื้นที่เสี่ยงภัยน้ำท่วมหลากดินโคลนถล่ม ช่วง 12 ปี (พ.ศ. 2551 - 2563): สวท ทน

พื้นที่เสี่ยงน้ำท่วมและน้ำหลากปานกลาง เดือนกันยายน ในพื้นที่สำนักงานทรัพยากรน้ำภาค 9

จังหวัด	อำเภอ	ตำบล	พื้นที่เสี่ยงน้ำท่วม (ไร่)
		บ้านพร้าว	18,027.89
		ยางโคลน	12,509.46
		หนองกะท้าว	117,492.29
	เนินมะปราง	ชมพู่	20,947.52
		ไทรย้อย	42,029.19
		เนินมะปราง	11,804.71
		บ้านน้อยชุ่มชื้นเหล็ก	7,471.96
		บ้านมุง	5,563.25
		วังโพรง	43,873.76
		วังยาง	29,081.09
	บางกระทุ่ม	นครป่าหมาก	6,581.08
		เนินกุ่ม	27,797.37
		วัดตายม	24,893.70
	บางระกำ	ปลักแรด	1.74
	พรหมพิราม	ดงประคำ	33,028.37
		ห้วยยายเชียง	26,425.16
	เมืองพิษณุโลก	ดอนทอง	45,006.53
		บ้านป่า	19,865.11
		สมอแข	803.39
	วังทอง	แก่งโสภา	15,809.63
		ชัยนาม	9,190.39
		ดินทอง	20,807.45
		ท่าหมื่นราม	41,147.60
		บ้านกลาง	134,528.85
		พันชาลี	10,191.05
		แม่ระกา	17,450.87
		วังทอง	3,975.98
		วังนกแอ่น	0.18
		หนองพระ	34,883.35
	วัดโบสถ์	คันช้าง	83,676.32
		ท้อแท้	27.03
		ท่างาม	50,000.04
		บ้านยาง	81,512.23
		วัดโบสถ์	7,499.61

ที่มาข้อมูล:

1. พื้นที่น้ำท่วมรายเดือน ช่วง 7 ปี (พ.ศ.2557 - 2563): GISTDA
2. Area-Based พื้นที่เสี่ยงภัยน้ำท่วม ปี พ.ศ. 2561: สททช
3. พื้นที่เสี่ยงภัยน้ำท่วมหลากดินโคลนถล่ม ช่วง 12 ปี (พ.ศ. 2551 - 2563): สวท ทน

พื้นที่เสี่ยงน้ำท่วมและน้ำหลากปานกลาง เดือนกันยายน ในพื้นที่สำนักงานทรัพยากรน้ำภาค 9

จังหวัด	อำเภอ	ตำบล	พื้นที่เสี่ยงน้ำท่วม (ไร่)
		หินลาด	42,166.64
แพร่	เด่นชัย	เด่นชัย	3,691.80
		ไทรย้อย	2,748.98
		ปงป่าหวาย	15,377.20
		แม่จั่วะ	8,406.56
	เมืองแพร่	กาญจนา	5,843.20
		ช่อแฮ	2,490.57
		ท่าข้าม	6,761.69
		ทุ่งกวาว	4,903.43
		ทุ่งโฮ้ง	7,886.12
		นาจักร	7,240.96
		น้ำชำ	13,037.16
		โนเวียง	3,377.71
		บ้านถิ่น	12,511.89
		ป่าแดง	3,796.92
		ป่าเมต	19,870.54
		แม่คำมี	9,418.10
		แมยม	8,135.39
		แม่หลาย	8,731.03
		ร่องฟอง	4,779.94
		วังธง	10,600.68
		วังหงส์	9,855.49
		สวนเขื่อน	3,911.16
		ห้วยม้า	19,124.63
		เหมืองหม้อ	7,212.80
	ร่องกวาง	ทุ่งศรี	10,699.43
		น้ำเลา	20,716.00
		บ้านเวียง	9,028.60
		ไผ่โพน	30,996.73
		แม่ทราย	15,355.90
		แม่ยางตาล	10,526.58
		แม่ยางร้อง	24,784.05
		แม่ยางฮ่อ	20,683.97
		ร่องกวาง	26,457.58

ที่มาข้อมูล:

1. พื้นที่น้ำท่วมรายเดือน ช่วง 7 ปี (พ.ศ.2557 - 2563): GISTDA
2. Area-Based พื้นที่เสี่ยงภัยน้ำท่วม ปี พ.ศ. 2561: สททช
3. พื้นที่เสี่ยงภัยน้ำท่วมหลากดินโคลนถล่ม ช่วง 12 ปี (พ.ศ. 2551 - 2563): สวท ทน

พื้นที่เสี่ยงน้ำท่วมและน้ำหลากปานกลาง เดือนกันยายน ในพื้นที่สำนักงานทรัพยากรน้ำภาค 9

จังหวัด	อำเภอ	ตำบล	พื้นที่เสี่ยงน้ำท่วม (ไร่)
		ร้องเข็ม	17,041.01
		ห้วยโรง	5,772.95
	ลอง	ตำผามอก	20,855.79
		ทุ่งแล้ง	47,825.65
		บ่อเหล็กทอง	48,520.68
		บ้านปิ่น	25,992.14
		ปากกาง	18,210.52
		แม่ปาน	15,022.07
		เวียงต้า	31,503.58
		ห้วยอ้อ	23,496.11
		หัวทุ่ง	15,815.68
	วังชิ้น	นาพูน	6,399.69
		ป่าสัก	3,506.82
		แม่เก็ງ	8,613.94
		แม่ป่าก	8,308.17
		แม่พุง	31,161.24
		วังชิ้น	42,340.42
	สอง	แดนชุมพล	9,040.40
		เตาปูน	39,091.14
		ทุ่งน้ำว	13,684.66
		บ้านกลาง	19,309.85
		บ้านหนูน	21,452.28
		สะเอียบ	41,726.27
		ห้วยหม้าย	48,493.43
		หัวเมือง	20,106.83
	สูงเม่น	ดอนมูล	5,267.01
		น้ำขำ	9,769.79
		บ้านกวาง	2,916.34
		บ้านกาศ	3,544.35
		บ้านปง	12,441.29
		บ้านเหล่า	7,220.64
		พระหลวง	4,689.45
		ร้องกาศ	11,590.44
		เวียงทอง	9,374.25

ที่มาข้อมูล:

1. พื้นที่น้ำท่วมรายเดือน ช่วง 7 ปี (พ.ศ.2557 - 2563): GISTDA
2. Area-Based พื้นที่เสี่ยงภัยน้ำท่วม ปี พ.ศ. 2561: สททช
3. พื้นที่เสี่ยงภัยน้ำท่วมหลากดินโคลนถล่ม ช่วง 12 ปี (พ.ศ. 2551 - 2563): สวท ทน

พื้นที่เสี่ยงน้ำท่วมและน้ำหลากปานกลาง เดือนกันยายน ในพื้นที่สำนักงานทรัพยากรน้ำภาค 9

จังหวัด	อำเภอ	ตำบล	พื้นที่เสี่ยงน้ำท่วม (ไร่)
		สบสาย	7,023.25
		สูงเม่น	4,880.89
		หัวฝาย	7,602.63
	หนองม่วงไข่	ตำหนักธรรม	7,988.55
		พุงแค้ว	10,932.39
		น้ำริด	8,159.84
		แม่คำมี	4,506.87
		วังหลวง	6,417.86
		หนองม่วงไข่	15,949.04
สุโขทัย	คีรีมาศ	โตนด	304.18
อุตรดิตถ์	ตรอน	น้ำอ่าง	33,661.70
		บ้านแก่ง	760.71
		วังแดง	20,942.28
		หาดสองแคว	579.25
	ทองแสนขัน	น้ำพี	57,496.01
		บ่อทอง	21,717.38
		ป่าคาย	64,794.37
	ท่าปลา	น้ำหมัน	4,905.24
		ผาเลือด	75,490.22
		ร่วมจิต	11,031.35
	น้ำปาด	เด่นเหล็ก	33,175.06
		บ้านฝาย	36,990.23
		แสนตอ	47,889.93
	บ้านโคก	บ้านโคก	4,944.03
		ม่วงเจ็ดต้น	48,213.25
	พิชัย	ท่าสัก	11,629.40
		นายาง	47,801.41
		นาอิน	15,290.91
		ในเมือง	623.09
		บ้านดารา	21.68
	ปากท่า	บ้านเสี้ยว	13,014.97
		ปากท่า	40,142.29
		สองคอน	20,705.04
		สองห้อง	19,644.39

ที่มาข้อมูล:

1. พื้นที่น้ำท่วมรายเดือน ช่วง 7 ปี (พ.ศ.2557 - 2563): GISTDA
2. Area-Based พื้นที่เสี่ยงภัยน้ำท่วม ปี พ.ศ. 2561: สททช
3. พื้นที่เสี่ยงภัยน้ำท่วมหลากดินโคลนถล่ม ช่วง 12 ปี (พ.ศ. 2551 - 2563): สวท ทน

พื้นที่เสี่ยงน้ำท่วมและน้ำหลากปานกลาง เดือนกันยายน ในพื้นที่สำนักงานทรัพยากรน้ำภาค 9

จังหวัด	อำเภอ	ตำบล	พื้นที่เสี่ยงน้ำท่วม (ไร่)
	เมืองอุตรดิตถ์	ขุนฝาง	14,105.53
		คิ่งตะเภา	9,905.30
		จี้งาม	5,653.66
		ถ้ำล่อง	890.90
		บ้านด่าน	15,519.90
		ป่าเช่า	10,642.33
		ผาจุก	47,952.07
		วังดิน	20,093.50
		แสนตอ	24,223.71
		หาดกรวด	19,744.87
		หาดจิว	15,271.04
รวม			5,416,942.77

ที่มาข้อมูล:

1. พื้นที่น้ำท่วมรายเดือน ช่วง 7 ปี (พ.ศ.2557 - 2563): GISTDA
2. Area-Based พื้นที่เสี่ยงภัยน้ำท่วม ปี พ.ศ. 2561: สททช
3. พื้นที่เสี่ยงภัยน้ำท่วมหลากดินโคลนถล่ม ช่วง 12 ปี (พ.ศ. 2551 - 2563): สวพ ทน

พื้นที่เสี่ยงน้ำท่วมและน้ำหลากมาก เดือนกันยายน ในพื้นที่สำนักงานทรัพยากรน้ำภาค 9

จังหวัด	อำเภอ	ตำบล	พื้นที่เสี่ยงน้ำท่วม (ไร่)		
น่าน	ท่าวังผา	จอมพระ	194.26		
		ผาตอ	31,188.24		
		ริม	4,403.00		
		แสนทอง	7,252.19		
		ปัว	อวน	0.00	
พิจิตร	ตะพานหิน	จั่วราย	7.34		
		ดงตะขบ	268.63		
		วังหลุม	202.74		
		หนองพยอม	416.86		
		ทับคล้อ	เขาเจ็ดยอด	734.04	
			ทับคล้อ	0.29	
		บางมูลนาก	เนินมะกอก	60.62	
			ภูมิจิตร	50.54	
			ลำประดา	145.19	
			วังกรด	4.25	
				วังสำโรง	139.63
		เมืองพิจิตร	ป่ามะคาบ	361.91	
			สายคำโห้	3.64	
	หัวดง		0.79		
	วังทรายพูน		หนองปล้อง	10.11	
			หนองปลาไหล	571.99	
		สากเหล็ก	สากเหล็ก	2,355.21	
	พิษณุโลก	ชาติตระการ	ชาติตระการ	490.23	
			ท่าสะแก	925.35	
ป่าแดง			314.30		
นครไทย		นครไทย	312.19		
		นาบัว	8.46		
		เนินเพิ่ม	236.28		
		บ้านพร้าว	1,426.74		
		ยางโกลน	6.33		
			หนองกะท้าว	1,273.41	
			เนินมะปราง	6,732.44	
		บางกระทุ่ม	นครป่าหมาก	142.40	
			เนินกุ่ม	1,283.37	

ที่มาข้อมูล:

1. พื้นที่น้ำท่วมรายเดือน ช่วง 7 ปี (พ.ศ.2557 - 2563): GISTDA
2. Area-Based พื้นที่เสี่ยงภัยน้ำท่วม ปี พ.ศ. 2561: สททช
3. พื้นที่เสี่ยงภัยน้ำท่วมหลากดินโคลนถล่ม ช่วง 12 ปี (พ.ศ. 2551 - 2563): สวท ทน

พื้นที่เสี่ยงน้ำท่วมและน้ำหลากมาก เดือนกันยายน ในพื้นที่สำนักงานทรัพยากรน้ำภาค 9

จังหวัด	อำเภอ	ตำบล	พื้นที่เสี่ยงน้ำท่วม (ไร่)
		วัดตายม	209.96
	เมืองพิษณุโลก	บ้านป่า	0.37
	วังทอง	ชัยนาม	21.94
		ดินทอง	68.84
		แม่ระกา	143.23
อุตรดิตถ์	เมืองอุตรดิตถ์	หาดกรวด	1.10
รวม			61,968.39

ที่มาข้อมูล:

- 1 พื้นที่น้ำท่วมรายเดือน ช่วง 7 ปี (พ.ศ.2557 - 2563): GISTDA
2. Area-Based พื้นที่เสี่ยงภัยน้ำท่วม ปี พ.ศ. 2561: สททช
3. พื้นที่เสี่ยงภัยน้ำท่วมหลากดินโคลนถล่ม ช่วง 12 ปี (พ.ศ. 2551 - 2563): สวท ทน

พื้นที่เสี่ยงน้ำท่วมและน้ำหลากปานกลาง เดือนตุลาคม ในพื้นที่สำนักงานทรัพยากรน้ำภาค 9

จังหวัด	อำเภอ	ตำบล	พื้นที่เสี่ยงน้ำท่วม (ไร่)	
น่าน	เชียงกลาง	พระพุทธบาท	291.74	
		ท่าวังผา	59,404.07	
		ท่าวังผา	13,440.62	
		ป่าคา	5,516.43	
		ผาทอง	8,023.12	
		ศรีภูมิ	4,414.13	
		น่าน้อย	น่าน้อย	3,772.69
			น้ำตก	51,493.85
			บัวใหญ่	31,059.90
			ศรีชะเกษ	13,306.02
	นาหมื่น	บ่อแก้ว	8.15	
			สันทะ	27,777.90
		ปัว	บ่อแก้ว	0.75
			แงง	140.80
			เจดีย์ชัย	28,618.59
			ปัว	467.43
	ภูเพียง	อวน	48.34	
			ทำน่าว	11,574.56
		นาปัง	10,141.45	
		น้ำเกียน	27,267.25	
น้ำแก่น		39,362.50		
ฝายแก้ว		130,335.62		
ม่วงดีด		8,943.04		
เมืองจั้ง		53,958.14		
เมืองน่าน		กองควาย	12,297.32	
		ไชยสถาน	29.28	
	คูใต้	24,098.85		
	นาขาว	18,215.03		
แม่จริม	ในเวียง	3,676.35		
	บ่อ	30,707.92		
	บ่อสวก	38,367.28		
	ผาลิงห์	0.05		
	เรือง	2.02		
	น้ำปาย	35,856.90		

ที่มาข้อมูล:

- พื้นที่น้ำท่วมรายเดือน ช่วง 7 ปี (พ.ศ.2557 - 2563): GISTDA
- Area-Based พื้นที่เสี่ยงภัยน้ำท่วม ปี พ.ศ. 2561: สททช
- พื้นที่เสี่ยงภัยน้ำท่วมหลากดินโคลนถล่ม ช่วง 12 ปี (พ.ศ. 2551 - 2563): สวท ทน

พื้นที่เสี่ยงน้ำท่วมและน้ำหลากปานกลาง เดือนตุลาคม ในพื้นที่สำนักงานทรัพยากรน้ำภาค 9

จังหวัด	อำเภอ	ตำบล	พื้นที่เสี่ยงน้ำท่วม (ไร่)
		น้ำปาง	110.29
		แม่จริม	24,197.30
		หนองแดง	28,415.28
		หมอเมือง	16,483.99
	เวียงสา	กลางเวียง	18,735.81
		ซึ้ง	30,119.89
		จอมจันทร์	37,587.35
		ตาลชุม	19,267.66
		ทุ่งศรีทอง	53,507.12
		นาเหลียง	16,785.40
		น้ำปัว	21,658.71
		น้ำมวบ	58.53
		ปงสนุก	56,766.26
		แม่ชะนิง	168.61
		แม่สา	14,494.26
		แม่สาคร	67,858.64
		ยาบห้วยนา	4.41
		ส้าน	20,874.62
		ส้านนาหนองใหม่	10,902.32
		ไหล่น่าน	75,422.72
		อายนาลัย	36,548.88
	สองแคว	นาไร่หลวง	3.15
	สันติสุข	ดู่พงษ์	32,394.60
		ป่าแลวหลวง	66,105.59
		พงษ์	38,878.85
พิจิตร	ดงเจริญ	วังจั่ว	29,917.47
		วังจั่วใต้	4,047.45
		สำนักขุนเณร	7,470.50
		ห้วยพุก	12,732.87
		ห้วยร่วม	31,044.15
	ตะพานหิน	จั่วราย	1,141.68
		ดงตะขบ	17,663.41
		ทุ่งโพธิ์	15,075.85
		วังหลุม	35,727.09

ที่มาข้อมูล:

1. พื้นที่น้ำท่วมรายเดือน ช่วง 7 ปี (พ.ศ.2557 - 2563): GISTDA
2. Area-Based พื้นที่เสี่ยงภัยน้ำท่วม ปี พ.ศ. 2561: สททช
3. พื้นที่เสี่ยงภัยน้ำท่วมหลากดินโคลนถล่ม ช่วง 12 ปี (พ.ศ. 2551 - 2563): สวท ทน

พื้นที่เสี่ยงน้ำท่วมและน้ำหลากปานกลาง เดือนตุลาคม ในพื้นที่สำนักงานทรัพยากรน้ำภาค 9

จังหวัด	อำเภอ	ตำบล	พื้นที่เสี่ยงน้ำท่วม (ไร่)
		หนองพยอม	31,028.39
	ทับคล้อ	เขาเจ็ดยอด	71,362.23
		เขาทราย	84,181.85
		ทับคล้อ	38,262.82
		ท้ายทุ่ง	60,433.33
	บางมูลนาก	เนินมะกอก	784.21
		ภูมิมิ	13,937.38
		ลำประดา	21,003.95
		วังกรด	20,723.26
		วังตะกู	27,366.06
		วังสำโรง	35,792.66
		ห้วยเขน	3,816.84
	เมืองพิจิตร	บ้านนุ่ง	6,453.31
		ป่ามะคาบ	7,143.71
		สายคำโห้	19,208.89
		หัวดง	12,194.75
	วังทรายพูน	วังทรายพูน	39,804.33
		หนองปล้อง	32,942.94
		หนองปลาไหล	31,429.82
		หนองพระ	50,642.40
	สากเหล็ก	คลองทราย	224.58
		ท่าเยี่ยม	8,482.80
		วังทับไทร	6,454.82
		สากเหล็ก	36,902.23
		หนองหญ้าไทร	9,055.82
พิษณุโลก	ชาติตระการ	ชาติตระการ	8,951.29
		ท่าสะแก	23,039.48
		บ้านดง	49,752.28
		ป่าแดง	19,246.82
		สวนเมี่ยง	63,800.82
	นครไทย	นครไทย	12,584.59
		นาบัว	6,244.57
		เนินเพิ่ม	64,444.03
		บ่อโพธิ์	17,524.19

ที่มาข้อมูล:

1. พื้นที่น้ำท่วมรายเดือน ช่วง 7 ปี (พ.ศ.2557 - 2563): GISTDA
2. Area-Based พื้นที่เสี่ยงภัยน้ำท่วม ปี พ.ศ. 2561: สททช
3. พื้นที่เสี่ยงภัยน้ำท่วมหลากดินโคลนถล่ม ช่วง 12 ปี (พ.ศ. 2551 - 2563): สวท ทน

พื้นที่เสี่ยงน้ำท่วมและน้ำหลากปานกลาง เดือนตุลาคม ในพื้นที่สำนักงานทรัพยากรน้ำภาค 9

จังหวัด	อำเภอ	ตำบล	พื้นที่เสี่ยงน้ำท่วม (ไร่)
		บ้านพร้าว	19,454.62
		ยางโคลน	12,515.79
		หนองกะท้าว	118,765.70
	เนินมะปราง	ชมพู่	27,409.09
		ไทรย้อย	42,029.19
		เนินมะปราง	11,804.71
		บ้านน้อยชุ่มชื้นเหล็ก	7,471.96
		บ้านมุง	5,563.25
		วังโพรง	43,873.76
		วังยาง	29,081.09
	บางกระทุ่ม	นครป่าหมาก	6,723.48
		เนินกุ่ม	29,080.74
		วัดตายม	25,103.66
	บางระกำ	ปลักแรด	1.74
	พรหมพิราม	ดงประคำ	33,028.37
		ห้วยยายเชียง	26,425.16
	เมืองพิษณุโลก	ดอนทอง	45,006.53
		บ้านป่า	19,865.48
		สมอแข	803.39
	วังทอง	แก่งโสภา	15,809.63
		ชัยนาม	9,212.33
		ดินทอง	20,876.29
		ท่าหมื่นราม	41,147.60
		บ้านกลาง	134,528.85
		พันชาลี	10,191.05
		แม่ระกา	17,594.10
		วังทอง	3,975.98
		วังนกแอ่น	0.18
		หนองพระ	34,883.35
	วัดโบสถ์	คันไช้	83,676.32
		ท้อแท้	27.03
		ท่างาม	50,000.04
		บ้านยาง	81,512.23
		วัดโบสถ์	7,499.61

ที่มาข้อมูล:

1. พื้นที่น้ำท่วมรายเดือน ช่วง 7 ปี (พ.ศ.2557 - 2563): GISTDA
2. Area-Based พื้นที่เสี่ยงภัยน้ำท่วม ปี พ.ศ. 2561: สททช
3. พื้นที่เสี่ยงภัยน้ำท่วมหลากดินโคลนถล่ม ช่วง 12 ปี (พ.ศ. 2551 - 2563): สวท ทน

พื้นที่เสี่ยงน้ำท่วมและน้ำหลากปานกลาง เดือนตุลาคม ในพื้นที่สำนักงานทรัพยากรน้ำภาค 9

จังหวัด	อำเภอ	ตำบล	พื้นที่เสี่ยงน้ำท่วม (ไร่)
		หินลาด	42,166.64
แพร่	เด่นชัย	เด่นชัย	3,691.80
		ไทรย้อย	2,748.98
		ปางป่าหวาย	15,377.20
		แม่จั่วะ	8,406.56
	เมืองแพร่	กาญจนา	5,843.20
		ช่อแฮ	2,490.57
		ท่าข้าม	6,761.69
		ทุ่งกวาว	4,903.43
		ทุ่งโฮ้ง	7,886.12
		นาจักร	7,240.96
		น้ำชำ	13,037.16
		โนเวียง	3,377.71
		บ้านถิ่น	12,511.89
		ป่าแดง	3,796.92
		ป่าแมต	19,870.54
		แม่คำมี	9,418.10
		แมยม	8,135.39
		แม่หลาย	8,731.03
		ร่องฟอง	4,779.94
		วังธง	10,600.68
		วังหงส์	9,855.49
		สวนเขื่อน	3,911.16
		ห้วยม้า	19,124.63
		เหมืองหม้อ	7,212.80
	ร่องกวาง	ทุ่งศรี	10,699.43
		น้ำเลา	20,716.00
		บ้านเวียง	9,028.60
		ไผ่โพน	30,996.73
		แม่ทราย	15,355.90
		แม่ยางตาล	10,526.58
		แม่ยางร้อง	24,784.05
		แม่ยางฮ่อ	20,683.97
		ร่องกวาง	26,457.58

ที่มาข้อมูล:

1. พื้นที่น้ำท่วมรายเดือน ช่วง 7 ปี (พ.ศ.2557 - 2563): GISTDA
2. Area-Based พื้นที่เสี่ยงภัยน้ำท่วม ปี พ.ศ. 2561: สททช
3. พื้นที่เสี่ยงภัยน้ำท่วมหลากดินโคลนถล่ม ช่วง 12 ปี (พ.ศ. 2551 - 2563): สวท ทน

พื้นที่เสี่ยงน้ำท่วมและน้ำหลากปานกลาง เดือนตุลาคม ในพื้นที่สำนักงานทรัพยากรน้ำภาค 9

จังหวัด	อำเภอ	ตำบล	พื้นที่เสี่ยงน้ำท่วม (ไร่)
		ร้องเข็ม	17,041.01
		ห้วยโรง	5,772.95
	ลอง	ตำผามอก	20,855.79
		ทุ่งแล้ง	47,825.65
		บ่อเหล็กกลอง	48,520.68
		บ้านปิ่น	25,992.14
		ปากกาง	18,210.52
		แม่ปาน	15,022.07
		เวียงต้า	31,503.58
		ห้วยอ้อ	23,496.11
		หัวทุ่ง	15,815.68
	วังชิ้น	นาพูน	6,399.69
		ป่าสัก	3,506.82
		แม่เก็ง	8,613.94
		แม่ป่าก	8,308.17
		แม่พุง	31,161.24
		วังชิ้น	42,340.42
	สอง	แดนชุมพล	9,040.40
		เตาปูน	39,091.14
		ทุ่งน้ำว	13,684.66
		บ้านกลาง	19,309.85
		บ้านหนูน	21,452.28
		สะเอียบ	41,726.27
		ห้วยหม้าย	48,493.43
		หัวเมือง	20,106.83
	สูงเม่น	ดอนมูล	5,267.01
		น้ำชำ	9,769.79
		บ้านกวาง	2,916.34
		บ้านกาศ	3,544.35
		บ้านปง	12,441.29
		บ้านเหล่า	7,220.64
		พระหลวง	4,689.45
		ร้องกาศ	11,590.44
		เวียงทอง	9,374.25

ที่มาข้อมูล:

1. พื้นที่น้ำท่วมรายเดือน ช่วง 7 ปี (พ.ศ.2557 - 2563): GISTDA
2. Area-Based พื้นที่เสี่ยงภัยน้ำท่วม ปี พ.ศ. 2561: สททช
3. พื้นที่เสี่ยงภัยน้ำท่วมหลากดินโคลนถล่ม ช่วง 12 ปี (พ.ศ. 2551 - 2563): สวท ทน

พื้นที่เสี่ยงน้ำท่วมและน้ำหลากปานกลาง เดือนตุลาคม ในพื้นที่สำนักงานทรัพยากรน้ำภาค 9

จังหวัด	อำเภอ	ตำบล	พื้นที่เสี่ยงน้ำท่วม (ไร่)
		สบสาย	7,023.25
		สูงเม่น	4,880.89
		หัวฝาย	7,602.63
	หนองม่วงไข่	ตำหนักธรรม	7,988.55
		ทุ่งแค้ว	10,932.39
		น้ำริด	8,159.84
		แม่คำมี	4,506.87
		วังหลวง	6,417.86
		หนองม่วงไข่	15,949.04
อุตรดิตถ์	ตรอน	น้ำอ่าง	33,661.70
		บ้านแก่ง	760.71
		วังแดง	20,942.28
		หาดสองแคว	579.25
	ทองแสนขัน	น้ำพี	57,496.01
		บ่อทอง	21,717.38
		ป่าคาย	64,794.37
	ท่าปลา	น้ำหมัน	4,905.24
		ผาเลือด	75,490.22
		ร่วมจิต	11,031.35
	น้ำปาด	เด่นเหล็ก	33,175.06
		บ้านฝาย	36,990.23
		แสนตอ	47,889.93
	บ้านโคก	บ้านโคก	4,944.03
		ม่วงเจ็ดต้น	48,213.25
	พิชัย	ท่าสัก	11,629.40
		นายาง	47,801.41
		นาอิน	15,290.91
		ในเมือง	623.09
		บ้านดารา	21.68
	ปากท่า	บ้านเสี้ยว	13,014.97
		ปากท่า	40,142.29
		สองคอน	20,705.04
		สองห้อง	19,644.39
	เมืองอุตรดิตถ์	ขุนฝาง	14,105.53

ที่มาข้อมูล:

1. พื้นที่น้ำท่วมรายเดือน ช่วง 7 ปี (พ.ศ.2557 - 2563): GISTDA
2. Area-Based พื้นที่เสี่ยงภัยน้ำท่วม ปี พ.ศ. 2561: สททช
3. พื้นที่เสี่ยงภัยน้ำท่วมหลากดินโคลนถล่ม ช่วง 12 ปี (พ.ศ. 2551 - 2563): สวท ทน

พื้นที่เสี่ยงน้ำท่วมและน้ำหลากปานกลาง เดือนตุลาคม ในพื้นที่สำนักงานทรัพยากรน้ำภาค 9

จังหวัด	อำเภอ	ตำบล	พื้นที่เสี่ยงน้ำท่วม (ไร่)
		คู้ตะเภา	9,905.30
		จี้งาม	5,653.66
		ถ้ำล่อง	890.90
		บ้านด่าน	15,519.90
		ป่าเช่า	10,642.33
		ผาจุก	47,952.07
		วังดิน	20,093.50
		แสนตอ	24,223.71
		หาดกรวด	19,745.97
		หาดจิว	15,271.04
รวม			5,435,116.26

ที่มาข้อมูล:

1. พื้นที่น้ำท่วมรายเดือน ช่วง 7 ปี (พ.ศ.2557 - 2563): GISTDA
2. Area-Based พื้นที่เสี่ยงภัยน้ำท่วม ปี พ.ศ. 2561: สททช
3. พื้นที่เสี่ยงภัยน้ำท่วมหลากดินโคลนถล่ม ช่วง 12 ปี (พ.ศ. 2551 - 2563): สวท ทน

พื้นที่เสี่ยงน้ำท่วมและน้ำหลากมาก เดือนตุลาคม ในพื้นที่สำนักงานทรัพยากรน้ำภาค 9

จังหวัด	อำเภอ	ตำบล	พื้นที่เสี่ยงน้ำท่วม (ไร่)
น่าน	ท่าวังผา	จอมพระ	194.26
		ผาตอ	31,188.24
		ริม	4,403.00
		แสนทอง	7,252.19
พิจิตร	ตะพานหิน	วังหลุม	3.60
		ภูมิจิตร	5.87
	บางมูลนาก	ลำประดา	78.94
		เมืองพิจิตร	ป่ามะคาบ
	วังทรายพูน	หนองปลาไหล	10.09
	สากเหล็ก	สากเหล็ก	81.88
พิชัย	เนินมะปราง	ชมพู	270.87
รวม			43,490.71

ที่มาข้อมูล:

1. พื้นที่น้ำท่วมรายเดือน ช่วง 7 ปี (พ.ศ.2557 - 2563): GISTDA
2. Area-Based พื้นที่เสี่ยงภัยน้ำท่วม ปี พ.ศ. 2561: สททช
3. พื้นที่เสี่ยงภัยน้ำท่วมหลากดินโคลนถล่ม ช่วง 12 ปี (พ.ศ. 2551 - 2563): สวพ ทน

พื้นที่เสี่ยงน้ำท่วมและน้ำหลากปานกลาง เดือนพฤศจิกายน ในพื้นที่สำนักงานทรัพยากรน้ำภาค 9

จังหวัด	อำเภอ	ตำบล	พื้นที่เสี่ยงน้ำท่วม (ไร่)		
น่าน	เชียงกลาง	พระพุทธบาท	291.74		
		ท่าวังผา	59,404.07		
		ท่าวังผา	13,440.62		
		ป่าคา	5,516.43		
		ผาทอง	8,023.12		
		ศรีภูมิ	4,414.13		
		น่าน้อย	น่าน้อย	3,772.69	
			น้ำตก	51,493.85	
			บัวใหญ่	31,059.90	
			ศรีสะเกษ	13,306.02	
	สถาน		8.15		
	นาหมื่น	บ่อแก้ว	สันทะ	27,777.90	
			บ่อแก้ว	0.75	
			ปัว	140.80	
			เจดีย์ชัย	28,618.59	
			ปัว	467.43	
	ภูเพียง	อวน	อวน	48.34	
			ทำน่าว	11,574.56	
			นาปัง	10,141.45	
			น้ำเกียน	27,267.25	
น้ำแก่น			39,362.50		
ฝายแก้ว			130,335.62		
ม่วงดีด			8,943.04		
เมืองจั้ง			53,958.14		
เมืองน่าน			กองควาย	กองควาย	12,297.32
				ไชยสถาน	29.28
	คูใต้	24,098.85			
	นาขาว	18,215.03			
	ในเวียง	3,676.35			
แม่จริม	บ่อ	บ่อ	30,707.92		
		บ่อสวก	38,367.28		
		ผาลิงห์	0.05		
		เรือง	2.02		
		น้ำปาย	35,856.90		

ที่มาข้อมูล:

1. พื้นที่น้ำท่วมรายเดือน ช่วง 7 ปี (พ.ศ.2557 - 2563): GISTDA
2. Area-Based พื้นที่เสี่ยงภัยน้ำท่วม ปี พ.ศ. 2561: สททช
3. พื้นที่เสี่ยงภัยน้ำท่วมหลากดินโคลนถล่ม ช่วง 12 ปี (พ.ศ. 2551 - 2563): สวท ทน

พื้นที่เสี่ยงน้ำท่วมและน้ำหลากปานกลาง เดือนพฤศจิกายน ในพื้นที่สำนักงานทรัพยากรน้ำภาค 9

จังหวัด	อำเภอ	ตำบล	พื้นที่เสี่ยงน้ำท่วม (ไร่)
		น้ำพาง	110.29
		แม่จริม	24,197.30
		หนองแดง	28,415.28
		หมอเมือง	16,483.99
	เวียงสา	กลางเวียง	18,735.81
		ซิ่ง	30,119.89
		จอมจันทร์	37,587.35
		ตาลชุม	19,267.66
		ทุ่งศรีทอง	53,507.12
		นาเหลียง	16,785.40
		น้ำปั่ว	21,658.71
		น้ำมวบ	58.53
		ปงสนุก	56,766.26
		แม่ชะนิง	168.61
		แม่สา	14,494.26
		แม่สาคร	67,858.64
		ยาบห้วยนา	4.41
		ส้าน	20,874.62
		ส้านนาหนองใหม่	10,902.32
		ไหล่น่าน	75,422.72
		อายนาลัย	36,548.88
	สองแคว	นาไร่หลวง	3.15
	สันติสุข	ดู่พงษ์	32,394.60
		ป่าแลวหลวง	66,105.59
		พงษ์	38,878.85
พิจิตร	ดงเจริญ	วังจั่ว	29,917.47
		วังจั่วใต้	4,047.45
		สำนักขุนเณร	7,470.50
		ห้วยพุก	12,732.87
		ห้วยร่วม	31,044.15
	ตะพานหิน	จั่วราย	1,141.68
		ดงตะขบ	17,663.41
		ทุ่งโพธิ์	15,075.85
		วังหลุม	35,730.69

ที่มาข้อมูล:

1. พื้นที่น้ำท่วมรายเดือน ช่วง 7 ปี (พ.ศ.2557 - 2563): GISTDA
2. Area-Based พื้นที่เสี่ยงภัยน้ำท่วม ปี พ.ศ. 2561: สททช
3. พื้นที่เสี่ยงภัยน้ำท่วมหลากดินโคลนถล่ม ช่วง 12 ปี (พ.ศ. 2551 - 2563): สวพ ทน

พื้นที่เสี่ยงน้ำท่วมและน้ำหลากปานกลาง เดือนพฤศจิกายน ในพื้นที่สำนักงานทรัพยากรน้ำภาค 9

จังหวัด	อำเภอ	ตำบล	พื้นที่เสี่ยงน้ำท่วม (ไร่)
		หนองพยอม	31,028.39
	ทับคล้อ	เขาเจ็ดยอด	71,362.23
		เขาทราย	84,181.85
		ทับคล้อ	38,262.82
		ท้ายทุ่ง	60,433.33
	บางมูลนาก	เนินมะกอก	784.21
		ภูมิมิ	13,943.25
		ลำประดา	21,082.89
		วังกรด	20,723.26
		วังตะกู	27,366.06
		วังสำโรง	35,792.66
		ห้วยเขน	3,816.84
	เมืองพิจิตร	บ้านนุ่ง	6,453.31
		ป่ามะคาบ	7,145.48
		สายคำโห้	19,208.89
		หัวดง	12,194.75
	วังทรายพูน	วังทรายพูน	39,804.33
		หนองปล้อง	32,942.94
		หนองปลาไหล	31,439.92
		หนองพระ	50,642.40
	สากเหล็ก	คลองทราย	224.58
		ท่าเยี่ยม	8,482.80
		วังทับไทร	6,454.82
		สากเหล็ก	36,984.12
		หนองหญ้าไทร	9,055.82
พิษณุโลก	ชาติตระการ	ชาติตระการ	8,951.29
		ท่าสะแก	23,039.48
		บ้านดง	49,752.28
		ป่าแดง	19,246.82
		สวนเมี่ยง	63,800.82
	นครไทย	นครไทย	12,584.59
		นาบัว	6,244.57
		เนินเพิ่ม	64,444.03
		บ่อโพธิ์	17,524.19

ที่มาข้อมูล:

1. พื้นที่น้ำท่วมรายเดือน ช่วง 7 ปี (พ.ศ.2557 - 2563): GISTDA
2. Area-Based พื้นที่เสี่ยงภัยน้ำท่วม ปี พ.ศ. 2561: สททช
3. พื้นที่เสี่ยงภัยน้ำท่วมหลากดินโคลนถล่ม ช่วง 12 ปี (พ.ศ. 2551 - 2563): สวพ ทน

พื้นที่เสี่ยงน้ำท่วมและน้ำหลากปานกลาง เดือนพฤศจิกายน ในพื้นที่สำนักงานทรัพยากรน้ำภาค 9

จังหวัด	อำเภอ	ตำบล	พื้นที่เสี่ยงน้ำท่วม (ไร่)
		บ้านพร้าว	19,454.62
		ยางโกลน	12,515.79
		หนองกะท้าว	118,765.70
	เนินมะปราง	ชมพู	27,679.96
		ไทรย้อย	42,029.19
		เนินมะปราง	11,804.71
		บ้านน้อยซุ้มขี้เหล็ก	7,471.96
		บ้านมุง	5,563.25
		วังโพรง	43,873.76
		วังยาง	29,081.09
	บางกระทุ่ม	นครป่าหมาก	6,723.48
		เนินกุ่ม	29,080.74
		วัดตายม	25,103.66
	บางระกำ	ปลักแรด	1.74
	พรหมพิราม	ดงประคำ	33,028.37
		ห้วยยายเชียง	26,425.16
	เมืองพิษณุโลก	ดอนทอง	45,006.53
		บ้านป่า	19,865.48
		สมอแข	803.39
	วังทอง	แก่งโสภา	15,809.63
		ชัยนาม	9,212.33
		ดินทอง	20,876.29
		ท่าหมื่นราม	41,147.60
		บ้านกลาง	134,528.85
		พันชาลี	10,191.05
		แม่ระกา	17,594.10
		วังทอง	3,975.98
		วังนกแอ่น	0.18
		หนองพระ	34,883.35
	วัดโบสถ์	คันช้าง	83,676.32
		ท้อแท้	27.03
		ท่างาม	50,000.04
		บ้านยาง	81,512.23
		วัดโบสถ์	7,499.61

ที่มาข้อมูล:

1. พื้นที่น้ำท่วมรายเดือน ช่วง 7 ปี (พ.ศ.2557 - 2563): GISTDA
2. Area-Based พื้นที่เสี่ยงภัยน้ำท่วม ปี พ.ศ. 2561: สททช
3. พื้นที่เสี่ยงภัยน้ำท่วมหลากดินโคลนถล่ม ช่วง 12 ปี (พ.ศ. 2551 - 2563): สวท ทน

พื้นที่เสี่ยงน้ำท่วมและน้ำหลากปานกลาง เดือนพฤศจิกายน ในพื้นที่สำนักงานทรัพยากรน้ำภาค 9

จังหวัด	อำเภอ	ตำบล	พื้นที่เสี่ยงน้ำท่วม (ไร่)
		หินลาด	42,166.64
แพร่	เด่นชัย	เด่นชัย	3,691.80
		ไทรย้อย	2,748.98
		ปางป่าหวาย	15,377.20
		แม่จั่วะ	8,406.56
	เมืองแพร่	กาญจนา	5,843.20
		ช่อแฮ	2,490.57
		ท่าข้าม	6,761.69
		ทุ่งกวาว	4,903.43
		ทุ่งโฮ้ง	7,886.12
		นาจักร	7,240.96
		น้ำชำ	13,037.16
		โนเวียง	3,377.71
		บ้านถีน	12,511.89
		ป่าแดง	3,796.92
		ป่าแมต	19,870.54
		แม่คำมี	9,418.10
		แมยม	8,135.39
		แม่หลาย	8,731.03
		ร่องฟอง	4,779.94
		วังธง	10,600.68
		วังหงส์	9,855.49
		สวนเขื่อน	3,911.16
		ห้วยม้า	19,124.63
		เหมืองหม้อ	7,212.80
	ร่องกวาง	ทุ่งศรี	10,699.43
		น้ำเลา	20,716.00
		บ้านเวียง	9,028.60
		ไผ่โพน	30,996.73
		แม่ทราย	15,355.90
		แม่ยางตาล	10,526.58
		แม่ยางร้อง	24,784.05
		แม่ยางฮ่อ	20,683.97
		ร่องกวาง	26,457.58

ที่มาข้อมูล:

1. พื้นที่น้ำท่วมรายเดือน ช่วง 7 ปี (พ.ศ.2557 - 2563): GISTDA
2. Area-Based พื้นที่เสี่ยงภัยน้ำท่วม ปี พ.ศ. 2561: สททช
3. พื้นที่เสี่ยงภัยน้ำท่วมหลากดินโคลนถล่ม ช่วง 12 ปี (พ.ศ. 2551 - 2563): สวพ ทน

พื้นที่เสี่ยงน้ำท่วมและน้ำหลากปานกลาง เดือนพฤศจิกายน ในพื้นที่สำนักงานทรัพยากรน้ำภาค 9

จังหวัด	อำเภอ	ตำบล	พื้นที่เสี่ยงน้ำท่วม (ไร่)
		ร้องเข็ม	17,041.01
		ห้วยโรง	5,772.95
	ลอง	ตำผามอก	20,855.79
		ทุ่งแล้ง	47,825.65
		บ่อเหล็กทอง	48,520.68
		บ้านปิ่น	25,992.14
		ปากกาง	18,210.52
		แม่ปาน	15,022.07
		เวียงต้า	31,503.58
		ห้วยอ้อ	23,496.11
		หัวทุ่ง	15,815.68
	วังชิ้น	นาพูน	6,399.69
		ป่าสัก	3,506.82
		แม่เก็ง	8,613.94
		แม่ป่าก	8,308.17
		แม่พุง	31,161.24
		วังชิ้น	42,340.42
	สอง	แดนชุมพล	9,040.40
		เตาปูน	39,091.14
		ทุ่งน้ำว	13,684.66
		บ้านกลาง	19,309.85
		บ้านหนูน	21,452.28
		สะเอียบ	41,726.27
		ห้วยหม้าย	48,493.43
		หัวเมือง	20,106.83
	สูงเม่น	ดอนมูล	5,267.01
		น้ำขำ	9,769.79
		บ้านกวาง	2,916.34
		บ้านกาศ	3,544.35
		บ้านปง	12,441.29
		บ้านเหล่า	7,220.64
		พระหลวง	4,689.45
		ร้องกาศ	11,590.44
		เวียงทอง	9,374.25

ที่มาข้อมูล:

1. พื้นที่น้ำท่วมรายเดือน ช่วง 7 ปี (พ.ศ.2557 - 2563): GISTDA
2. Area-Based พื้นที่เสี่ยงภัยน้ำท่วม ปี พ.ศ. 2561: สททช
3. พื้นที่เสี่ยงภัยน้ำท่วมหลากดินโคลนถล่ม ช่วง 12 ปี (พ.ศ. 2551 - 2563): สวพ ทน

พื้นที่เสี่ยงน้ำท่วมและน้ำหลากปานกลาง เดือนพฤศจิกายน ในพื้นที่สำนักงานทรัพยากรน้ำภาค 9

จังหวัด	อำเภอ	ตำบล	พื้นที่เสี่ยงน้ำท่วม (ไร่)
		สบสาย	7,023.25
		สูงเม่น	4,880.89
		หัวฝาย	7,602.63
	หนองม่วงไข่	ตำหนักธรรม	7,988.55
		ทุ่งแค้ว	10,932.39
		น้ำริด	8,159.84
		แม่คำมี	4,506.87
		วังหลวง	6,417.86
		หนองม่วงไข่	15,949.04
อุตรดิตถ์	ตรอน	น้ำอ่าง	33,661.70
		บ้านแก่ง	760.71
		วังแดง	20,942.28
		หาดสองแคว	579.25
	ทองแสนขัน	น้ำพี	57,496.01
		บ่อทอง	21,717.38
		ป่าคาย	64,794.37
	ท่าปลา	น้ำหมัน	4,905.24
		ผาเลือด	75,490.22
		ร่วมจิต	11,031.35
	น้ำปาด	เด่นเหล็ก	33,175.06
		บ้านฝาย	36,990.23
		แสนตอ	47,889.93
	บ้านโคก	บ้านโคก	4,944.03
		ม่วงเจ็ดต้น	48,213.25
	พิชัย	ท่าสัก	11,629.40
		นายาง	47,801.41
		นาอิน	15,290.91
		ในเมือง	623.09
		บ้านดารา	21.68
	ปากท่า	บ้านเสี้ยว	13,014.97
		ปากท่า	40,142.29
		สองคอน	20,705.04
		สองห้อง	19,644.39
	เมืองอุตรดิตถ์	ขุนฝาง	14,105.53

ที่มาข้อมูล:

1. พื้นที่น้ำท่วมรายเดือน ช่วง 7 ปี (พ.ศ.2557 - 2563): GISTDA
2. Area-Based พื้นที่เสี่ยงภัยน้ำท่วม ปี พ.ศ. 2561: สททช
3. พื้นที่เสี่ยงภัยน้ำท่วมหลากดินโคลนถล่ม ช่วง 12 ปี (พ.ศ. 2551 - 2563): สวพ ทน

พื้นที่เสี่ยงน้ำท่วมและน้ำหลากปานกลาง เดือนพฤศจิกายน ในพื้นที่สำนักงานทรัพยากรน้ำภาค 9

จังหวัด	อำเภอ	ตำบล	พื้นที่เสี่ยงน้ำท่วม (ไร่)
		คู้ตะเภา	9,905.30
		จี้งาม	5,653.66
		ถ้ำล่อง	890.90
		บ้านด่าน	15,519.90
		ป่าเช่า	10,642.33
		ผาจุก	47,952.07
		วังดิน	20,093.50
		แสนตอ	24,223.71
		หาดกรวด	19,745.97
		หาดจิว	15,271.04
รวม			5,435,569.29

ที่มาข้อมูล:

1. พื้นที่น้ำท่วมรายเดือน ช่วง 7 ปี (พ.ศ.2557 - 2563): GISTDA
2. Area-Based พื้นที่เสี่ยงภัยน้ำท่วม ปี พ.ศ. 2561: สททช
3. พื้นที่เสี่ยงภัยน้ำท่วมหลากดินโคลนถล่ม ช่วง 12 ปี (พ.ศ. 2551 - 2563): สวพ ทน

พื้นที่เสี่ยงน้ำท่วมและน้ำหลากมาก เดือนพฤศจิกายน ในพื้นที่สำนักงานทรัพยากรน้ำภาค 9

จังหวัด	อำเภอ	ตำบล	พื้นที่เสี่ยงน้ำท่วม (ไร่)
น่าน	ท่าวังผา	จอมพระ	194.26
		ผาตอ	31,188.24
		ริม	4,403.00
		แสนทอง	7,252.19
รวม			43,037.68

ที่มาข้อมูล:

1. พื้นที่น้ำท่วมรายเดือน ช่วง 7 ปี (พ.ศ.2557 - 2563): GISTDA
2. Area-Based พื้นที่เสี่ยงภัยน้ำท่วม ปี พ.ศ. 2561: สททช
3. พื้นที่เสี่ยงภัยน้ำท่วมหลากดินโคลนถล่ม ช่วง 12 ปี (พ.ศ. 2551 - 2563): สวท ทน

พื้นที่เสี่ยงน้ำท่วมและน้ำหลากปานกลาง เดือนธันวาคม ในพื้นที่สำนักงานทรัพยากรน้ำภาค 9

จังหวัด	อำเภอ	ตำบล	พื้นที่เสี่ยงน้ำท่วม (ไร่)	
น่าน	เขียงกลาง	พระพุทธบาท	291.74	
		ท่าวังผา	59,404.07	
		ท่าวังผา	13,440.62	
		ป่าคา	5,516.43	
		ผาทอง	8,023.12	
		ศรีภูมิ	4,414.13	
		น่าน้อย	น่าน้อย	3,772.69
			น้ำตก	51,493.85
			บัวใหญ่	31,059.90
			ศรีชะเกษ	13,306.02
		สถาน	8.15	
		สันทะ	27,777.90	
		นาหมื่น	บ่อแก้ว	0.75
			ปัว	140.80
			เจดีย์ชัย	28,618.59
			ปัว	467.43
			อวน	48.34
		ภูเพียง	ทำน้าว	11,574.56
			นาปัง	10,141.45
			น้ำเกียน	27,267.25
	น้ำแก่น		39,362.50	
	ฝายแก้ว		130,335.62	
	ม่วงดีด		8,943.04	
			เมืองจั้ง	53,958.14
	เมืองน่าน		กองควาย	12,297.32
			ไชยสถาน	29.28
			คูใต้	24,098.85
		นาขาว	18,215.03	
		ในเวียง	3,676.35	
		บ่อ	30,707.92	
		บ่อสวก	38,367.28	
		ผาลิงห์	0.05	
		เรือง	2.02	
	แม่จริม	น้ำปาย	35,856.90	

ที่มาข้อมูล:

1. พื้นที่น้ำท่วมรายเดือน ช่วง 7 ปี (พ.ศ.2557 - 2563): GISTDA
2. Area-Based พื้นที่เสี่ยงภัยน้ำท่วม ปี พ.ศ. 2561: สททช
3. พื้นที่เสี่ยงภัยน้ำท่วมหลากดินโคลนถล่ม ช่วง 12 ปี (พ.ศ. 2551 - 2563): สวท ทน

พื้นที่เสี่ยงน้ำท่วมและน้ำหลากปานกลาง เดือนธันวาคม ในพื้นที่สำนักงานทรัพยากรน้ำภาค 9

จังหวัด	อำเภอ	ตำบล	พื้นที่เสี่ยงน้ำท่วม (ไร่)
		น้ำพาง	110.29
		แม่จริม	24,197.30
		หนองแดง	28,415.28
		หมอเมือง	16,483.99
	เวียงสา	กลางเวียง	18,735.81
		ซิ่ง	30,119.89
		จอมจันทร์	37,587.35
		ตาลชุม	19,267.66
		ทุ่งศรีทอง	53,507.12
		นาเหลียง	16,785.40
		น้ำปั่ว	21,658.71
		น้ำมวบ	58.53
		ปงสนุก	56,766.26
		แม่ชะนิง	168.61
		แม่สา	14,494.26
		แม่สาคร	67,858.64
		ยาบห้วยนา	4.41
		ส้าน	20,874.62
		ส้านนาหนองใหม่	10,902.32
		ไหล่น่าน	75,422.72
		อายนาลัย	36,548.88
	สองแคว	นาไร่หลวง	3.15
	สันติสุข	ดู่พงษ์	32,394.60
		ป่าแลวหลวง	66,105.59
		พงษ์	38,878.85
พิจิตร	ดงเจริญ	วังจั่ว	29,917.47
		วังจั่วใต้	4,047.45
		สำนักขุนเณร	7,470.50
		ห้วยพุก	12,732.87
		ห้วยร่วม	31,044.15
	ตะพานหิน	จั่วราย	1,141.68
		ดงตะขบ	17,663.41
		ทุ่งโพธิ์	15,075.85
		วังหลุม	35,730.69

ที่มาข้อมูล:

1. พื้นที่น้ำท่วมรายเดือน ช่วง 7 ปี (พ.ศ.2557 - 2563): GISTDA
2. Area-Based พื้นที่เสี่ยงภัยน้ำท่วม ปี พ.ศ. 2561: สททช
3. พื้นที่เสี่ยงภัยน้ำท่วมหลากดินโคลนถล่ม ช่วง 12 ปี (พ.ศ. 2551 - 2563): สวท ทน

พื้นที่เสี่ยงน้ำท่วมและน้ำหลากปานกลาง เดือนธันวาคม ในพื้นที่สำนักงานทรัพยากรน้ำภาค 9

จังหวัด	อำเภอ	ตำบล	พื้นที่เสี่ยงน้ำท่วม (ไร่)
		หนองพยอม	31,028.39
	ทับคล้อ	เขาเจ็ดยอด	71,362.23
		เขาทราย	84,181.85
		ทับคล้อ	38,262.82
		ท้ายทุ่ง	60,433.33
	บางมูลนาก	เนินมะกอก	784.21
		ภูมิมิ	13,943.25
		ลำประดา	21,082.89
		วังกรด	20,723.26
		วังตะกู	27,366.06
		วังสำโรง	35,792.66
		ห้วยเขน	3,816.84
	เมืองพิจิตร	บ้านนุ่ง	6,453.31
		ป่ามะคาบ	7,145.48
		สายคำโห้	19,208.89
		หัวดง	12,194.75
	วังทรายพูน	วังทรายพูน	39,804.33
		หนองปล้อง	32,942.94
		หนองปลาไหล	31,439.92
		หนองพระ	50,642.40
	สากเหล็ก	คลองทราย	224.58
		ท่าเยี่ยม	8,482.80
		วังทับไทร	6,454.82
		สากเหล็ก	36,984.12
		หนองหญ้าไทร	9,055.82
พิษณุโลก	ชาติตระการ	ชาติตระการ	8,951.29
		ท่าสะแก	23,039.48
		บ้านดง	49,752.28
		ป่าแดง	19,246.82
		สวนเมี่ยง	63,800.82
	นครไทย	นครไทย	12,584.59
		นาบัว	6,244.57
		เนินเพิ่ม	64,444.03
		บ่อโพธิ์	17,524.19

ที่มาข้อมูล:

1. พื้นที่น้ำท่วมรายเดือน ช่วง 7 ปี (พ.ศ.2557 - 2563): GISTDA
2. Area-Based พื้นที่เสี่ยงภัยน้ำท่วม ปี พ.ศ. 2561: สททช
3. พื้นที่เสี่ยงภัยน้ำท่วมหลากดินโคลนถล่ม ช่วง 12 ปี (พ.ศ. 2551 - 2563): สวท ทน

พื้นที่เสี่ยงน้ำท่วมและน้ำหลากปานกลาง เดือนธันวาคม ในพื้นที่สำนักงานทรัพยากรน้ำภาค 9

จังหวัด	อำเภอ	ตำบล	พื้นที่เสี่ยงน้ำท่วม (ไร่)
		บ้านพร้าว	19,454.62
		ยางโคลน	12,515.79
		หนองกะท้าว	118,765.70
	เนินมะปราง	ชมพู	27,679.96
		ไทรย้อย	42,029.19
		เนินมะปราง	11,804.71
		บ้านน้อยซุ้มขี้เหล็ก	7,471.96
		บ้านมุง	5,563.25
		วังโพรง	43,873.76
		วังยาง	29,081.09
	บางกระทุ่ม	นครป่าหมาก	6,723.48
		เนินกุ่ม	29,080.74
		วัดตายม	25,103.66
	บางระกำ	ปลักแรด	1.74
	พรหมพิราม	ดงประคำ	33,028.37
		ห้วยยายเชียง	26,425.16
	เมืองพิษณุโลก	ดอนทอง	45,006.53
		บ้านป่า	19,865.48
		สมอแข	803.39
	วังทอง	แก่งโสภา	15,809.63
		ชัยนาม	9,212.33
		ดินทอง	20,876.29
		ท่าหมื่นราม	41,147.60
		บ้านกลาง	134,528.85
		พันชาลี	10,191.05
		แม่ระกา	17,594.10
		วังทอง	3,975.98
		วังนกแอ่น	0.18
		หนองพระ	34,883.35
	วัดโบสถ์	คันไช้	83,676.32
		ท้อแท้	27.03
		ท่างาม	50,000.04
		บ้านยาง	81,512.23
		วัดโบสถ์	7,499.61

ที่มาข้อมูล:

1. พื้นที่น้ำท่วมรายเดือน ช่วง 7 ปี (พ.ศ.2557 - 2563): GISTDA
2. Area-Based พื้นที่เสี่ยงภัยน้ำท่วม ปี พ.ศ. 2561: สททช
3. พื้นที่เสี่ยงภัยน้ำท่วมหลากดินโคลนถล่ม ช่วง 12 ปี (พ.ศ. 2551 - 2563): สวท ทน

พื้นที่เสี่ยงน้ำท่วมและน้ำหลากปานกลาง เดือนธันวาคม ในพื้นที่สำนักงานทรัพยากรน้ำภาค 9

จังหวัด	อำเภอ	ตำบล	พื้นที่เสี่ยงน้ำท่วม (ไร่)
		หินลาด	42,166.64
แพร่	เด่นชัย	เด่นชัย	3,691.80
		ไทรย้อย	2,748.98
		ปางป่าหวาย	15,377.20
		แม่จั่วะ	8,406.56
	เมืองแพร่	กาญจนา	5,843.20
		ช่อแฮ	2,490.57
		ท่าข้าม	6,761.69
		ทุ่งกวาว	4,903.43
		ทุ่งโฮ้ง	7,886.12
		นาจักร	7,240.96
		น้ำชำ	13,037.16
		โนเวียง	3,377.71
		บ้านถิ่น	12,511.89
		ป่าแดง	3,796.92
		ป่าแมต	19,870.54
		แม่คำมี	9,418.10
		แมยม	8,135.39
		แม่หลาย	8,731.03
		ร่องฟอง	4,779.94
		วังธง	10,600.68
		วังหงส์	9,855.49
		สวนเขื่อน	3,911.16
		ห้วยม้า	19,124.63
		เหมืองหม้อ	7,212.80
	ร่องกวาง	ทุ่งศรี	10,699.43
		น้ำเลา	20,716.00
		บ้านเวียง	9,028.60
		ไผ่โพน	30,996.73
		แม่ทราย	15,355.90
		แม่ยางตาล	10,526.58
		แม่ยางร้อง	24,784.05
		แม่ยางฮ่อ	20,683.97
		ร่องกวาง	26,457.58

ที่มาข้อมูล:

1. พื้นที่น้ำท่วมรายเดือน ช่วง 7 ปี (พ.ศ.2557 - 2563): GISTDA
2. Area-Based พื้นที่เสี่ยงภัยน้ำท่วม ปี พ.ศ. 2561: สททช
3. พื้นที่เสี่ยงภัยน้ำท่วมหลากดินโคลนถล่ม ช่วง 12 ปี (พ.ศ. 2551 - 2563): สวท ทน

พื้นที่เสี่ยงน้ำท่วมและน้ำหลากปานกลาง เดือนธันวาคม ในพื้นที่สำนักงานทรัพยากรน้ำภาค 9

จังหวัด	อำเภอ	ตำบล	พื้นที่เสี่ยงน้ำท่วม (ไร่)
		ร้องเข็ม	17,041.01
		ห้วยโรง	5,772.95
	ลอง	ตำผามอก	20,855.79
		ทุ่งแล้ง	47,825.65
		บ่อเหล็กทอง	48,520.68
		บ้านปิ่น	25,992.14
		ปากกาง	18,210.52
		แม่ปาน	15,022.07
		เวียงต้า	31,503.58
		ห้วยอ้อ	23,496.11
		หัวทุ่ง	15,815.68
	วังชิ้น	นาพูน	6,399.69
		ป่าสัก	3,506.82
		แม่เก็ง	8,613.94
		แม่ป่าก	8,308.17
		แม่พุง	31,161.24
		วังชิ้น	42,340.42
	สอง	แดนชุมพล	9,040.40
		เตาปูน	39,091.14
		ทุ่งน้ำว	13,684.66
		บ้านกลาง	19,309.85
		บ้านหนุน	21,452.28
		สะเอียบ	41,726.27
		ห้วยหม้าย	48,493.43
		หัวเมือง	20,106.83
	สูงเม่น	ดอนมูล	5,267.01
		น้ำขำ	9,769.79
		บ้านกวาง	2,916.34
		บ้านกาศ	3,544.35
		บ้านปง	12,441.29
		บ้านเหล่า	7,220.64
		พระหลวง	4,689.45
		ร้องกาศ	11,590.44
		เวียงทอง	9,374.25

ที่มาข้อมูล:

1. พื้นที่น้ำท่วมรายเดือน ช่วง 7 ปี (พ.ศ.2557 - 2563): GISTDA
2. Area-Based พื้นที่เสี่ยงภัยน้ำท่วม ปี พ.ศ. 2561: สททช
3. พื้นที่เสี่ยงภัยน้ำท่วมหลากดินโคลนถล่ม ช่วง 12 ปี (พ.ศ. 2551 - 2563): สวท ทน

พื้นที่เสี่ยงน้ำท่วมและน้ำหลากปานกลาง เดือนธันวาคม ในพื้นที่สำนักงานทรัพยากรน้ำภาค 9

จังหวัด	อำเภอ	ตำบล	พื้นที่เสี่ยงน้ำท่วม (ไร่)
		สบสาย	7,023.25
		สูงเม่น	4,880.89
		หัวฝาย	7,602.63
	หนองม่วงไข่	คำหนักธรรม	7,988.55
		พุงแค้ว	10,932.39
		น้ำริด	8,159.84
		แม่คำมี	4,506.87
		วังหลวง	6,417.86
		หนองม่วงไข่	15,949.04
อุตรดิตถ์	ตรอน	น้ำอ่าง	33,661.70
		บ้านแก่ง	760.71
		วังแดง	20,942.28
		หาดสองแคว	579.25
	ทองแสนขัน	น้ำพี	57,496.01
		บ่อทอง	21,717.38
		ป่าคาย	64,794.37
	ท่าปลา	น้ำหมัน	4,905.24
		ผาเลือด	75,490.22
		ร่วมจิต	11,031.35
	น้ำปาด	เด่นเหล็ก	33,175.06
		บ้านฝาย	36,990.23
		แสนตอ	47,889.93
	บ้านโคก	บ้านโคก	4,944.03
		ม่วงเจ็ดต้น	48,213.25
	พิชัย	ท่าสัก	11,629.40
		นายาง	47,801.41
		นาอิน	15,290.91
		ในเมือง	623.09
		บ้านดารา	21.68
	ปากท่า	บ้านเสี้ยว	13,014.97
		ปากท่า	40,142.29
		สองคอน	20,705.04
		สองห้อง	19,644.39
	เมืองอุตรดิตถ์	ขุนฝาง	14,105.53

ที่มาข้อมูล:

1. พื้นที่น้ำท่วมรายเดือน ช่วง 7 ปี (พ.ศ.2557 - 2563): GISTDA
2. Area-Based พื้นที่เสี่ยงภัยน้ำท่วม ปี พ.ศ. 2561: สททช
3. พื้นที่เสี่ยงภัยน้ำท่วมหลากดินโคลนถล่ม ช่วง 12 ปี (พ.ศ. 2551 - 2563): สวท ทน

พื้นที่เสี่ยงน้ำท่วมและน้ำหลากปานกลาง เดือนธันวาคม ในพื้นที่สำนักงานทรัพยากรน้ำภาค 9

จังหวัด	อำเภอ	ตำบล	พื้นที่เสี่ยงน้ำท่วม (ไร่)
		คู้ตะเภา	9,905.30
		จี้งาม	5,653.66
		ถ้ำล่อง	890.90
		บ้านด่าน	15,519.90
		ป่าเช่า	10,642.33
		ผาจุก	47,952.07
		วังดิน	20,093.50
		แสนตอ	24,223.71
		หาดกรวด	19,745.97
		หาดจิว	15,271.04
รวม			5,435,569.29

ที่มาข้อมูล:

1. พื้นที่น้ำท่วมรายเดือน ช่วง 7 ปี (พ.ศ.2557 - 2563): GISTDA
2. Area-Based พื้นที่เสี่ยงภัยน้ำท่วม ปี พ.ศ. 2561: สททช
3. พื้นที่เสี่ยงภัยน้ำท่วมหลากดินโคลนถล่ม ช่วง 12 ปี (พ.ศ. 2551 - 2563): สวพ ทน

พื้นที่เสี่ยงน้ำท่วมและน้ำหลากมาก เดือนธันวาคม ในพื้นที่สำนักงานทรัพยากรน้ำภาค 9

จังหวัด	อำเภอ	ตำบล	พื้นที่เสี่ยงน้ำท่วม (ไร่)
น่าน	ท่าวังผา	จอมพระ	194.26
		ผาตอ	31,188.24
		ริม	4,403.00
		แสนทอง	7,252.19
รวม			43,037.68

ที่มาข้อมูล:

1. พื้นที่น้ำท่วมรายเดือน ช่วง 7 ปี (พ.ศ.2557 - 2563): GISTDA
2. Area-Based พื้นที่เสี่ยงภัยน้ำท่วม ปี พ.ศ. 2561: สททช
3. พื้นที่เสี่ยงภัยน้ำท่วมหลากดินโคลนถล่ม ช่วง 12 ปี (พ.ศ. 2551 - 2563): สวท ทน

ภาคผนวก 2

ความพร้อมด้านสถานีตรวจวัดสถานการณ์น้ำ

(สถานี Early Warning โทรมมาตร กล้อง CCTV และสถานีอุตุ-อุทกวิทยา)

การตรวจสอบความพร้อมสถานีเตือนภัยน้ำหลาก - ดินถล่ม (Early Warning System) 2565

สำนักงานทรัพยากรน้ำภาค 9 จ.พิษณุโลก

วันที่สำรวจ 15 มีนาคม 2565

ลำดับ	สถานี	หมู่บ้าน	หมู่ที่	ตำบล	อำเภอ	จังหวัด	ลุ่มน้ำหลัก	ลุ่มน้ำสาขา	UTM (N)	UTM (E)	lat_y	long_x	ปีงบประมาณ	ประเภทสถานี	สภาพการใช้งาน	เบอร์โทรศัพท์	ประเภทบ้าน	ชื่อผู้ดูแล	เบอร์ผู้ดูแล	หมายเหตุ
226	STN1231	วังโคก	5	ดลขัน	บ้านคำลานหอย	สุโขทัย	ลุ่มน้ำยม	น้ำแม่รำพัน	1,889,165	546,655	17.086395	99.438507	2558	Rain Gauge	ใช้งานได้	055-313185	สถานีหลัก	นายเสกสรร มีสิทธิ์	089-9069635	ส่วนอุทกวิทยาที่ 1 พิษณุโลก
227	STN1236	ลุ่มน้ำเหนือ	21	แม่สิน	ศรีสังขาลัย	สุโขทัย	ลุ่มน้ำยม	แม่น้ำยมตอนล่าง	1,960,637	568,465	17.731855	99.645754	2558	Rain Gauge	ใช้งานได้	055-313185	สถานีหลัก	นายปัญญา บุทล่ำ	087-2006772	ส่วนอุทกวิทยาที่ 1 พิษณุโลก
228	STN1237	หนองผ่า	5	ลานหอย	บ้านคำลานหอย	สุโขทัย	ลุ่มน้ำยม	น้ำแม่รำพัน	1,873,296	562,011	16.942591	99.582388	2558	Rain Gauge	ใช้งานได้	055-313185	สถานีหลัก	นายจำเนียร อู่ทอง	096-6675505	ส่วนอุทกวิทยาที่ 1 พิษณุโลก
229	STN1251	ใหม่เจริญผล	4	หนองจิก	ศรีมวก	สุโขทัย	ลุ่มน้ำยม	แม่น้ำยมตอนล่าง	1,852,631	574,572	16.755429	99.699664	2558	Rain Gauge	ใช้งานได้	055-313185	สถานีหลัก	นายจัญญ์ สุขแป้น	087-3183897	ส่วนอุทกวิทยาที่ 1 พิษณุโลก
230	STN1267	บ่อภาค	5	บ่อภาค	ชาติตระการ	พิษณุโลก	ลุ่มน้ำน่าน	น้ำภาค	1,939,611	694,589	17.534378	100.833119	2558	Rain Gauge	ใช้งานได้	055-313185	สถานีหลัก	นายวินัย ราชเพ็ญแก้ว	098-8262349	ส่วนอุทกวิทยาที่ 1 พิษณุโลก
231	STN1288	ช่างเก็ก	6	ม่วงเจ็ดต้น	บ้านโคก	อุตรดิตถ์	ลุ่มน้ำน่าน	น้ำป่า	2,002,632	717,833	18.101494	101.058516	2558	Rain Gauge	ใช้งานได้	055-313185	สถานีหลัก	นางกนกภิกษาบุญจัน ชันดีเยี่ยม	096-1521497	ส่วนอุทกวิทยาที่ 1 พิษณุโลก
232	STN1289	หัวข่าง	7	บ่อเปี้ย	บ้านโคก	อุตรดิตถ์	ลุ่มน้ำน่าน	น้ำป่า	2,028,250	722,863	18.332369	101.108812	2558	Rain Gauge	ใช้งานได้	055-313185	สถานีหลัก	นายสมดี กอแก้ว	086-0111413	ส่วนอุทกวิทยาที่ 1 พิษณุโลก
233	STN1290	พากนา	5	บ้านโคก	บ้านโคก	อุตรดิตถ์	ลุ่มน้ำน่าน	น้ำป่า	1,993,721	717,878	18.020999	101.058004	2558	Rain Gauge	ใช้งานได้	055-313185	สถานีหลัก	นายอัษฎา มาคุณ	083-0067021	ส่วนอุทกวิทยาที่ 1 พิษณุโลก
234	STN1295	ขุนน้ำคืบ	12	บ่อภาค	ชาติตระการ	พิษณุโลก	ลุ่มน้ำน่าน	น้ำภาค	1,923,824	681,127	17.392875	100.705015	2558	Rain Gauge	ใช้งานได้	055-313185	สถานีหลัก	นายสันต์ ม่วงแป้น	081-1468106	ส่วนอุทกวิทยาที่ 1 พิษณุโลก
235	STN1384	ลาดเรือ	3	บ่อภาค	ชาติตระการ	พิษณุโลก	ลุ่มน้ำน่าน	น้ำภาค	1,931,209	689,824	17.458879	100.787504	2558	Rain Gauge	ใช้งานได้	055-313185	สถานีหลัก	นายกิตติชัย ศิริ	097-2129265	ส่วนอุทกวิทยาที่ 1 พิษณุโลก
236	STN1488	นากล่า	2	น้ำโค้ว	น้ำป่า	อุตรดิตถ์	ลุ่มน้ำน่าน	คลองตรอน	1,944,868	658,315	17.584750	100.491884	2558	Rain Gauge	ใช้งานได้	055-313185	สถานีหลัก	นายไพโรจน์ มาน่า	086-2159836	ส่วนอุทกวิทยาที่ 1 พิษณุโลก
237	STN1489	หัวโป่ง	1	หัวข่าง	น้ำป่า	อุตรดิตถ์	ลุ่มน้ำน่าน	น้ำป่า	1,965,571	699,502	17.768468	100.881819	2558	Rain Gauge	ใช้งานได้	055-313185	สถานีหลัก	นายชัชวีร์ วันหนอง	086-1192523	ส่วนอุทกวิทยาที่ 1 พิษณุโลก
238	STN1490	หัวขุ่น	2	หัวขุ่น	น้ำป่า	อุตรดิตถ์	ลุ่มน้ำน่าน	น้ำป่า	1,970,074	705,503	17.808594	100.938839	2558	Rain Gauge	ใช้งานได้	055-313185	สถานีหลัก	นายสมเกียรติ ก้อนทอง	085-2719372	ส่วนอุทกวิทยาที่ 1 พิษณุโลก
239	STN1500	หนองหมื่นชัย	5	โพธิ์ชนบท	ทุ่งเสลี่ยม	สุโขทัย	ลุ่มน้ำยม	น้ำแม่รำพัน	1,920,418	563,324	17.368487	99.596077	2558	Rain Gauge	ใช้งานได้	055-313185	สถานีหลัก	นายณรงค์ เสมวงศ์	097-9651264	ส่วนอุทกวิทยาที่ 1 พิษณุโลก
240	STN1501	มนต์ศิริ	6	เมืองเก่า	เมือง	สุโขทัย	ลุ่มน้ำยม	แม่น้ำยมตอนล่าง	1,875,965	573,986	16.966364	99.694937	2558	Rain Gauge	ใช้งานได้	055-313185	สถานีหลัก	นายธิกร ธิกรมา	081-1484072	ส่วนอุทกวิทยาที่ 1 พิษณุโลก
241	STN1502	ป่าคยายาง	3	บ้านแก่ง	ศรีสังขาลัย	สุโขทัย	ลุ่มน้ำยม	น้ำแม่รำพัน	1,931,593	569,106	17.469324	99.650859	2558	Rain Gauge	ใช้งานได้	055-313185	สถานีหลัก	นายพทงษ์ นุหนอง	087-8426984	ส่วนอุทกวิทยาที่ 1 พิษณุโลก
242	STN1503	วังขอมุ่น	7	แม่ลำ	ศรีสังขาลัย	สุโขทัย	ลุ่มน้ำยม	น้ำแม่รำพัน	1,950,464	572,364	17.639785	99.682180	2558	Rain Gauge	ใช้งานได้	055-313185	สถานีหลัก	นายประสพธ์ ยาใจ	087-2050055	ส่วนอุทกวิทยาที่ 1 พิษณุโลก
243	STN1509	น้ำคาลาด	8	บ้านพร้า	นครไทย	พิษณุโลก	ลุ่มน้ำน่าน	แม่น้ำแควน้อย	1,899,786	680,183	17.175760	100.694143	2558	Rain Gauge	ใช้งานได้	055-313185	สถานีหลัก	นายวิรัตน์ สิทธิคำ	083-9586582	ส่วนอุทกวิทยาที่ 1 พิษณุโลก
244	STN1510	เขียดชาติ	10	บ่อภาค	ชาติตระการ	พิษณุโลก	ลุ่มน้ำน่าน	น้ำภาค	1,948,945	699,901	17.618233	100.884014	2558	Rain Gauge	ใช้งานได้	055-313185	สถานีหลัก	นายสัมพันธ์ พงษ์วัน	093-2541937	ส่วนอุทกวิทยาที่ 1 พิษณุโลก
245	STN1514	เนินขอม *	7	บ้านคง	ชาติตระการ	พิษณุโลก	ลุ่มน้ำน่าน	แม่น้ำแควน้อย	1,923,703	660,029	17.393381	100.506456	2558	Rain Gauge_vill	ใช้งานได้	055-313185	สถานีหลัก	นายไพโรจน์ ทหอม	093-1609806	ส่วนอุทกวิทยาที่ 1 พิษณุโลก
246	STN1516	บึงผ้า	7	น้ำกุ่ม	นครไทย	พิษณุโลก	ลุ่มน้ำน่าน	แม่น้ำแควน้อย	1,928,958	695,113	17.438088	100.837086	2558	Rain Gauge	ใช้งานได้	055-313185	สถานีหลัก	นายสุรีย์ พงษ์จางวาง	093-2541937	ส่วนอุทกวิทยาที่ 1 พิษณุโลก
247	STN1517	ปางนกถือ	4	น้ำโค้ว	น้ำป่า	อุตรดิตถ์	ลุ่มน้ำน่าน	คลองตรอน	1,950,808	664,535	17.637970	100.550941	2558	Rain Gauge	ใช้งานได้	055-313185	สถานีหลัก	คุณเกษม มาพินา	086-2130031	ส่วนอุทกวิทยาที่ 1 พิษณุโลก
248	STN1520	น้ำแพ	2	บ้านโคก	บ้านโคก	อุตรดิตถ์	ลุ่มน้ำน่าน	น้ำป่า	1,995,413	724,269	18.035630	101.118524	2558	Rain Gauge	ใช้งานได้	055-313185	สถานีหลัก	นายสุจิน ดวงญา	086-2149628	ส่วนอุทกวิทยาที่ 1 พิษณุโลก
249	STN1521	พริ้ว	5	บ้านพร้า	นครไทย	พิษณุโลก	ลุ่มน้ำน่าน	แม่น้ำแควน้อย	1,894,174	688,893	17.124350	100.775528	2558	Rain Gauge	ใช้งานได้	055-313185	สถานีหลัก	นายผจญ ด้มานันท์	086-2026496	ส่วนอุทกวิทยาที่ 1 พิษณุโลก
250	STN1525	นอกค่าน	4	แม่พลู	สันแผล	อุตรดิตถ์	ลุ่มน้ำน่าน	แม่น้ำน่านส่วนที่ 4	1,959,006	604,607	17.715698	99.986530	2558	Rain Gauge	ใช้งานได้	055-313185	สถานีหลัก	นายวรการ ไชยรักษ์	082-7705748	ส่วนอุทกวิทยาที่ 1 พิษณุโลก
251	STN1536	สามพวง 1 *	3	สามพวง	ศรีมวก	สุโขทัย	ลุ่มน้ำยม	แม่น้ำยมตอนล่าง	1,857,328	583,895	16.797570	99.787305	2558	Rain Gauge_vill	ใช้งานได้	055-313185	สถานีหลัก	นายประจักษ์ บุญเพ็ญ	063-3467894	ส่วนอุทกวิทยาที่ 1 พิษณุโลก
252	STN1537	แสนขัน *	1	บ่อทอง	ทองแสนขัน	อุตรดิตถ์	ลุ่มน้ำน่าน	คลองตรอน	1,931,040	643,027	17.460828	100.346926	2558	Rain Gauge_vill	ใช้งานได้	055-313185	สถานีหลัก	นายสันทอน วัฒนิน	087-4562602	ส่วนอุทกวิทยาที่ 1 พิษณุโลก
253	STN1545	ร่องลึก	10	เนินเพิ่ม	นครไทย	พิษณุโลก	ลุ่มน้ำน่าน	แม่น้ำแควน้อย	1,878,506	715,698	16.980437	101.025851	2558	Rain Gauge	ใช้งานได้	055-313185	สถานีหลัก	นายหิโศ กิจศิริสิริธรรม	088-4171782	ส่วนอุทกวิทยาที่ 1 พิษณุโลก
254	STN1548	หนองหัว *	6	บ้านสาย	น้ำป่า	อุตรดิตถ์	ลุ่มน้ำน่าน	น้ำป่า	1,967,935	685,388	17.791061	100.748942	2558	Rain Gauge_vill	ใช้งานได้	055-313185	สถานีหลัก	นายประสพธ์ ภูมิภาค	081-3246839	ส่วนอุทกวิทยาที่ 1 พิษณุโลก
255	STN1549	ป่ากรอง *	3	ชาติตระการ	ชาติตระการ	พิษณุโลก	ลุ่มน้ำน่าน	น้ำภาค	1,913,807	677,625	17.302647	100.671239	2558	Rain Gauge_vill	ใช้งานได้	055-313185	สถานีหลัก	นายอนันท์ บนม	090-8873763	ส่วนอุทกวิทยาที่ 1 พิษณุโลก
256	STN1550	หัวไผ่ *	4	แม่สิน	ศรีสังขาลัย	สุโขทัย	ลุ่มน้ำยม	ห้วยแม่สิน	1,960,278	575,807	17.728371	99.714987	2558	Rain Gauge_vill	ใช้งานได้	055-313185	สถานีหลัก	นายวิบูลย์ กาใจ	086-2017841	ส่วนอุทกวิทยาที่ 1 พิษณุโลก
257	STN1553	หนองเขาหย่าง	2	สวนเมือง	ชาติตระการ	พิษณุโลก	ลุ่มน้ำน่าน	แม่น้ำแควน้อย	1,905,781	658,756	17.231525	100.493167	2558	Rain Gauge	ใช้งานได้	055-313185	สถานีหลัก	นายทองอิน อินปิ่น	061-3057993	ส่วนอุทกวิทยาที่ 1 พิษณุโลก
258	STN1554	หลินเขา	7	หนองทะหัว	นครไทย	พิษณุโลก	ลุ่มน้ำน่าน	แม่น้ำแควน้อย	1,881,523	677,201	17.010976	100.664648	2558	Rain Gauge	ใช้งานได้	055-313185	สถานีหลัก	นายพรินธิ์ เกษมผล	062-0486776	ส่วนอุทกวิทยาที่ 1 พิษณุโลก
259	STN1555	หัวขวยเหนือ	6	หัวขวย	นครไทย	พิษณุโลก	ลุ่มน้ำน่าน	แม่น้ำแควน้อย	1,866,069	710,665	16.868544	100.977428	2558	Rain Gauge	ใช้งานได้	055-313185	สถานีหลัก	นายสุทธชัย ชำนาญสุรนันท์	064-8141300	ส่วนอุทกวิทยาที่ 1 พิษณุโลก
260	STN1558	แม่รักกลาง	14	บ้านตึก	ศรีสังขาลัย	สุโขทัย	ลุ่มน้ำยม	แม่น้ำยมตอนล่าง	1,944,648	586,096	17.586729	99.811389	2558	Rain Gauge	ใช้งานได้	055-313185	สถานีหลัก	นายสมพงษ์ เหลืองอร่าม	093-2695671	ส่วนอุทกวิทยาที่ 1 พิษณุโลก

การตรวจสอบความพร้อมสถานีตรวจวัดสภาพน้ำทางไกลอัตโนมัติ (โทรมาตร) 2565

สำนักงานทรัพยากรน้ำภาค 9 จ.พิษณุโลก

วันที่สำรวจ 15 มีนาคม 2565

ลำดับ	ชื่อสถานี	รหัสสถานี	ปีที่ก่อสร้าง	ข้อมูลที่ตรวจวัด			ตำบล	อำเภอ	จังหวัด	ลุ่มน้ำหลัก	รหัสลุ่มน้ำหลัก	zone	พิกัด N (m)	พิกัด E (m)	lat_y	long_x	สภาพการใช้งาน (ได้/ไม่ได้)			ผู้สำรวจ		ผู้ดูแล			หมายเหตุ
				ฝน	ระดับน้ำ	รูปภาพ/วิดีโอ											ฝน	ระดับน้ำ	รูปภาพ/วิดีโอ	ชื่อ	ตำแหน่ง	ชื่อ	ตำแหน่ง	เบอร์ติดต่อ	
1	สะพานบ้านหนองไต้	TY01	2554	/	/		หัวหม้าย	สอง	แพร่	ยม	08	47N	2,042,140	621,522	18.466091	100.150921	X	X		นายวราพงษ์ ยะตา	นายช่างโยธาชำนาญงาน	นายนิยม อินศร	ผู้ดูแล	083-7653949	ไม่สามารถเข้าถึงข้อมูลได้
2	สะพานมหาโพธิ์	TY02	2554	/	/	/	บ้านแต	เมือง	แพร่	ยม	08	47N	2,007,192	620,336	18.150349	100.137626	/	/		นายวราพงษ์ ยะตา	นายช่างโยธาชำนาญงาน	นายผดุง วิ่งโน	ผู้ดูแล	083-5740538	สามารถเข้าถึงข้อมูลได้
3	สะพานผาจัน-วังน้ำเย็น	TY03	2554	/	/		ทุ่งเล้ง	ลอง	แพร่	ยม	08	47N	1,984,073	573,486	17.943511	99.693929	X	X		นายวราพงษ์ ยะตา	นายช่างโยธาชำนาญงาน	นายสมนึก ต๊ะน้อย	ผู้ดูแล	081-9989092	ไม่สามารถเข้าถึงข้อมูลได้
4	สะพานศรีสันกาลัย	TY04		/	/		หาดเสี้ยว	ศรีสันกาลัย	สุโขทัย	ยม	08	47N	1,936,929	580,539	17.517170	99.758732	X	X	X	นายสุรียา แสงเขียว	เจ้าพนักงานอุทกวิทยาปฏิบัติงาน	นายพม เสนาะเสียง	ผู้ดูแล	082-7681011	ไม่สามารถเข้าถึงข้อมูลได้
5	สะพานบ้านแม่น้ำ	TY05		/	/		บ้านด่าน	บ้านด่านลานหอย	สุโขทัย	ยม	08	47N	1,883,672	560,269	17.036427	99.566310	X	X		นายสุรียา แสงเขียว	เจ้าพนักงานอุทกวิทยาปฏิบัติงาน	นางลมัย จันทร์ทุ่ง	ผู้ดูแล	089-703-0589	ไม่สามารถเข้าถึงข้อมูลได้
6	สะพานพระแม่ย่า	TY06		/	/	/	ธานี	เมือง	สุโขทัย	ยม	08	47N	1,880,098	588,488	17.003211	99.831306	X	X	X	นายสุรียา แสงเขียว	เจ้าพนักงานอุทกวิทยาปฏิบัติงาน	นายกิตติพงษ์ คุ้มคำ	ผู้ดูแล	086-590-5327	ไม่สามารถเข้าถึงข้อมูลได้
7	สะพานบ้านบางระกำ	TY07		/	/	/	บางระกำ	บางระกำ	พิษณุโลก	ยม	08	47N	1,853,572	619,488	16.762074	100.121086	X	X	X	นายสุรียา แสงเขียว	เจ้าพนักงานอุทกวิทยาปฏิบัติงาน	นางนารีรัตน์ พรหมพริมา	ผู้ดูแล	082-2710626	ไม่สามารถเข้าถึงข้อมูลได้
8	สะพานบ้านโพทะเล	TY08		/	/	/	โพทะเล	โพทะเล	พิจิตร	ยม	08	47N	1,779,797	634,725	16.094479	100.259719	X	X	X	นายสุรียา แสงเขียว	เจ้าพนักงานอุทกวิทยาปฏิบัติงาน	น.ส.สมหญิง กรรณิกา	ผู้ดูแล	081-544-6352	ไม่สามารถเข้าถึงข้อมูลได้
9	สะพานท่าวังผาพัฒนา	TN01	2554	/	/		ท่าวังผา	ท่าวังผา	น่าน	น่าน	09	47N	2,112,445	689,639	19.096166	100.802600	X	X		นายวราพงษ์ ยะตา	นายช่างโยธาชำนาญงาน	น.ส.นงศ์กัญญา ไกรพิบูลย์เศรษฐ์	ผู้ดูแล	097-2977417	ไม่สามารถเข้าถึงข้อมูลได้
10	สะพานนครน่านพัฒนา	TN02	2554	/	/	/	ฝายแคว้ง	ภูเพียง	น่าน	น่าน	09	47N	2,079,098	688,759	18.795015	100.791022	X	X	X	นายวราพงษ์ ยะตา	นายช่างโยธาชำนาญงาน	นายวินทร์ ดุษฎีน้อย	ผู้ดูแล	082-1828428	ไม่สามารถเข้าถึงข้อมูลได้ (เนื่องจาก จ.น่านมีการก่อสร้าง พนังกั้นน้ำคดบังแนวระดับน้ำ ไม่สามารถอ่านข้อมูลระดับน้ำ ผ่านกล้อง CCTV ได้)
11	สะพานท่าเสา	TN03		/	/	/	ท่าเสา	เมือง	อุตรดิตถ์	น่าน	09	47N	1,951,023	618,512	17.642851	100.117203	X	X	X	นายสุรียา แสงเขียว	เจ้าพนักงานอุทกวิทยาปฏิบัติงาน	นายประทีป มากบำรุง	ผู้ดูแล	089-859-8501	ไม่สามารถเข้าถึงข้อมูลได้
12	สะพานบ้านวังโป่ง	TN04		/	/		ผักขวาง	ทองแสนขัน	อุตรดิตถ์	น่าน	09	47N	1,938,761	649,870	17.530150	100.411893	X	X		นายสุรียา แสงเขียว	เจ้าพนักงานอุทกวิทยาปฏิบัติงาน	นายสมพร คำเพ็ญ	ผู้ดูแล	081-046-2935	ไม่สามารถเข้าถึงข้อมูลได้
13	สะพานวัดโบสถ์	TN05		/	/		วัดโบสถ์	วัดโบสถ์	พิษณุโลก	น่าน	09	47N	1,879,623	639,688	16.996385	100.312203	X	X		นายสุรียา แสงเขียว	เจ้าพนักงานอุทกวิทยาปฏิบัติงาน	นายวินัย กุศลคง	ผู้ดูแล	080-3864094	ไม่สามารถเข้าถึงข้อมูลได้
14	สะพานสุพรรณภักถยา	TN06		/	/	/	วัดจันทร์	เมือง	พิษณุโลก	น่าน	09	47N	1,858,434	632,739	16.805300	100.245679	X	X	X	นายสุรียา แสงเขียว	เจ้าพนักงานอุทกวิทยาปฏิบัติงาน	นายถนอม อยู่บ้านคลอง	ผู้ดูแล	084-618-7099	ไม่สามารถเข้าถึงข้อมูลได้
15	สะพานวังประจักษ์	TN07		/	/		วังพิทูล	วังทอง	พิษณุโลก	น่าน	09	47N	1,855,146	649,728	16.774559	100.404859	X	X		นายสุรียา แสงเขียว	เจ้าพนักงานอุทกวิทยาปฏิบัติงาน	นายมาลีณีย์ คนเสียม	ผู้ดูแล	081-533-7270	ไม่สามารถเข้าถึงข้อมูลได้
16	สะพานเฉลิมพระเกียรติ 48 พรรษา	TN08		/	/	/	ไผ่ขวาง	เมือง	พิจิตร	น่าน	09	47N	1,826,527	639,681	16.516537	100.308852	X	X	X	นายสุรียา แสงเขียว	เจ้าพนักงานอุทกวิทยาปฏิบัติงาน	นางสาวมาลา แซ่ตั้ง	ผู้ดูแล	094-6014794	ไม่สามารถเข้าถึงข้อมูลได้
17	สะพานเฉลิมพระเกียรติ ร.9 72 พรรษา	TN09		/	/	/	เนินมะกอก	บางมูลนาก	พิจิตร	น่าน	09	47N	1,770,471	646,462	16.009518	100.368865	X	X	X	นายสุรียา แสงเขียว	เจ้าพนักงานอุทกวิทยาปฏิบัติงาน	นางอรุณ ทรัพย์สิน	ผู้ดูแล	084-596-3679	ไม่สามารถเข้าถึงข้อมูลได้

การตรวจสอบความพร้อมสถานีส่งสัญญาณด้วยภาพจากกล้อง CCTV 2565
สำนักงานทรัพยากรน้ำภาค 9 จ.พิษณุโลก
วันที่สำรวจ 15 มีนาคม 2565

ลำดับ	ชื่อสถานี	รหัสสถานี	ปีที่ก่อสร้าง	ข้อมูลที่ตรวจวัด			ตำบล	อำเภอ	จังหวัด	ลุ่มน้ำหลัก	รหัสลุ่มน้ำหลัก	zone	พิกัด N (m)	พิกัด E (m)	lat_y	long_x	สภาพการใช้งาน (ได้/ไม่ได้)			ผู้สำรวจ		ผู้ดูแล		หมายเหตุ	
				ฝน	ระดับน้ำ	รูปภาพ/วิดีโอ											ฝน	ระดับน้ำ	รูปภาพ/วิดีโอ	ชื่อ	ตำแหน่ง	ชื่อ	ตำแหน่ง		เบอร์ติดต่อ
1	สะพานมหาโพธิ์	TY02	2554	/	/	/	ป่าแคว	เมือง	แพร่	ยม	08	47N	2,007,192	620,336	18.150349	100.137626	x	x	/	นายวราพงษ์ ยะดา	นายช่างโยธาชำนาญงาน	นายผจญ วังโน		สอท.ที่ 2 แพร่	
2	สะพานศรีรัตนาลัย	TY04	2553	/	/	/	หาดเสี้ยว	ศรีรัตนาลัย	สุโขทัย	ยม	08	47N	1,936,929	580,539	17.517170	99.758732	x	x	/	นายสุริยา แสงเขียว	เจ้าพนักงานอุทกวิทยาปฏิบัติงาน	นายพนม เสนาะเสียง	ผู้ดูแล	082-7681011	
3	สะพานพระแม่ย่า	TY06	2553	/	/	/	ธานี	เมือง	สุโขทัย	ยม	08	47N	1,880,098	588,488	17.003211	99.831306	x	x	/	นายสุริยา แสงเขียว	เจ้าพนักงานอุทกวิทยาปฏิบัติงาน	นายกิตติพงษ์ ตีมุค่า	ผู้ดูแล	086-590-5327	
4	สะพานบ้านบางระกำ	TY07	2553	/	/	/	บางระกำ	บางระกำ	พิษณุโลก	ยม	08	47N	1,853,572	619,488	16.762074	100.121086	x	x	x	นายสุริยา แสงเขียว	เจ้าพนักงานอุทกวิทยาปฏิบัติงาน	นางนารีรัตน์ พรหมพิราม	ผู้ดูแล	082-2710626	
5	สะพานบ้านโพทะเล	TY08	2553	/	/	/	โพทะเล	โพทะเล	พิจิตร	ยม	08	47N	1,779,797	634,725	16.094479	100.259719	x	x	x	นายสุริยา แสงเขียว	เจ้าพนักงานอุทกวิทยาปฏิบัติงาน	น.ส.สมหญิง กรรณิกา	ผู้ดูแล	081-544-6352	
6	สะพานนครน่านพัฒนา	TN02	2554	/	/	/	ฝายแก้ว	ภูเพียง	น่าน	น่าน	09	47N	2,079,098	688,759	18.795015	100.791022	x	x	x	นายวราพงษ์ ยะดา	นายช่างโยธาชำนาญงาน	นายรินทร์ ด้อยน้อย	ผู้ดูแล	082-1828428	สอท.ที่ 2 แพร่
7	สะพานท่าเสา	TN03	2553	/	/	/	ท่าเสา	เมือง	อุตรดิตถ์	น่าน	09	47N	1,951,023	618,512	17.642851	100.117203	x	x	/	นายสุริยา แสงเขียว	เจ้าพนักงานอุทกวิทยาปฏิบัติงาน	นายประทีป มากบำรุง	ผู้ดูแล	089-859-8501	
8	สะพานสุพรรณกัลยา	TN06	2553	/	/	/	วัดจันทร์	เมือง	พิษณุโลก	น่าน	09	47N	1,858,434	632,739	16.805300	100.245679	x	x	/	นายสุริยา แสงเขียว	เจ้าพนักงานอุทกวิทยาปฏิบัติงาน	นายกมล อยู่บ้านคลอง	ผู้ดูแล	084-618-7099	
9	สะพานเฉลิมพระเกียรติ 48 พรรษา	TN08	2553	/	/	/	ไผ่ขวาง	เมือง	พิจิตร	น่าน	09	47N	1,826,527	639,681	16.516537	100.308852	x	x	/	นายสุริยา แสงเขียว	เจ้าพนักงานอุทกวิทยาปฏิบัติงาน	นางสาวภาลณี แซ่ตั้ง	ผู้ดูแล	094-6014794	
10	สะพานเฉลิมพระเกียรติ ร.9 72 พรรษา	TN09	2553	/	/	/	เนินมะกอก	บางมูลนาก	พิจิตร	น่าน	09	47N	1,770,471	646,462	16.009518	100.368865	x	x	x	นายสุริยา แสงเขียว	เจ้าพนักงานอุทกวิทยาปฏิบัติงาน	นางอรุณ ทรัพย์สิน	ผู้ดูแล	084-596-3679	

การตรวจสอบความพร้อมสถานีอุตุ - อุทกวิทยา 2565

สำนักงานทรัพยากรน้ำภาค 9 จ.พิษณุโลก

วันที่สำรวจ 15 มีนาคม 2565

ลำดับ	รหัสสถานี	ชื่อสถานี	ตำบล	อำเภอ	จังหวัด	HYD	MET	Zone	Lat_Y	Long_X	สภาพการใช้งาน	ผู้ดูแล	เบอร์ติดต่อ	หมายเหตุ
1	090201	น้ำปัวที่บ้านนาฝาง	สถาน	ปัว	น่าน	/	/	47	19.214988	100.965001	ใช้งานได้	นายสัญญา พัฒนสกุลกาล	086-1157735	เสาระดับ (ธรรมดา) เครื่องวัดน้ำฝน (ธรรมดา)
2	090203	น้ำก่อนที่ผาแดง	พญาแก้ว	เชียงกลาง	น่าน	/	/	47	19.283320	100.933337	ใช้งานได้	นายมงคลวัฒน์ ขอดเตชะ	080-1336916	เสาระดับ (ธรรมดา)
3	090901	น้ำฟ้าที่ชายแดน	น้ำพาง	แม่จริม	น่าน	/	/	47	18.679983	101.156664	ใช้งานได้	นายแดง อินตะภา	086-3775854	เสาระดับ (ธรรมดา) เครื่องวัดน้ำฝน (ธรรมดา)
4	091401	ควนน้อยที่บ้านแก่งบัวคำ	บ้านกลาง	วังทอง	พิษณุโลก	/	/	47	17.126663	100.605002	ใช้งานได้	นายอิทธิพล เงินงาม	087-5746510	เสาระดับ (ธรรมดา) มีคอกอุตุ ประกอบด้วยเครื่องมือ เครื่องวัดน้ำฝน (ธรรมดา) เครื่องวัดน้ำฝน(อัตโนมัติ) (เสีย) ภาชนะ ตุ้สกรีน เครื่องวัด อุณหภูมิ-ความชื้น-ความกดอากาศ (อัตโนมัติ) (เสีย) เครื่องวัด ความชื้นสัมพัทธ์ (ตุ้มแห้ง-ตุ้มเปียก) เครื่องวัดอุณหภูมิสูงสุด-ต่ำสุด
5	091502	น้ำภาคที่บ้านโคกผักหวาน (บ้านภาคใหญ่)	ชาติตระการ	ชาติตระการ	พิษณุโลก	/	/	47	17.309998	100.646669	ใช้งานได้	นางสำราญ จันทะคุณ	-	เสาระดับ (ธรรมดา)
6	091603	น้ำเข็กที่บ้านเข็กใหญ่ (บ้านเข็กพัฒนา)	บ้านแยง	นครไทย	พิษณุโลก	/	/	47	16.866660	100.833330	ใช้งานได้	นายมนทล ขำหนองเต่า	098-3156029	เสาระดับ (ธรรมดา) มีคอกอุตุ ประกอบด้วยเครื่องมือ เครื่องวัดน้ำฝน (ธรรมดา) เครื่องวัดน้ำฝน(อัตโนมัติ) ภาชนะ

ภาคผนวก 3

สถานีตรวจวัดแหล่งน้ำขนาดเล็ก

สถานีตรวจวัดปริมาณน้ำเก็บกักในแหล่งน้ำขนาดเล็ก ปี 2565

สำนักงานทรัพยากรน้ำภาค 9 จ.พิษณุโลก

ลำดับ	ชื่ออ่างเก็บน้ำ	ตำบล	อำเภอ	จังหวัด	ลองติจูด	ละติจูด	ความจุกักเก็บ (ล้าน ลบ.ม.)	โครงการ	แหล่งน้ำ	น้ำออก	หมายเหตุ
1	อ่างเก็บน้ำห้วยแม่ลาน	บ้านปิ่น	ลอง	แพร่	99.889850	18.136810	18.108	แหล่งน้ำภาคเหนือ	นายวินัย ใจฟอง	บุหงา จันใส	อุทกวิทยาที่ 2 (แพร่)
2	อ่างเก็บน้ำห้วยแม่สิน	นาพูน	วังชิ้น	แพร่	99.883820	17.807410	0.302	แหล่งน้ำภาคเหนือ	นายอุตร งอกไม้	นางสุนิษา พลฤทธิ์	อุทกวิทยาที่ 2 (แพร่)
3	อ่างเก็บน้ำห้วยคลองเหมือง	สองห้อง	ปากท่า	อุตรดิตถ์	100.241750	17.337580	2.381	แหล่งน้ำภาคเหนือ	นายฤทธิศาสตร์ ธีระเดชาพันธ์	นายบุญเรือง พ่วงพี	อุทกวิทยาที่ 1 (พิษณุโลก)
4	บึงสะกัต	น้ำอ่าง	ตรอน	อุตรดิตถ์	100.193640	17.464290	0.703	แหล่งน้ำภาคเหนือ	นายพนม ทองนาคะ	นางนาตติยา สงสอาด	อุทกวิทยาที่ 1 (พิษณุโลก)
5	บึงเบิก	บ้านโคก	พิชัย	อุตรดิตถ์	100.124300	17.220360	0.724	แหล่งน้ำภาคเหนือ	นายจักรกฤษ บัวแยม	นายวุฒิพงษ์ นวลแหลม	อุทกวิทยาที่ 1 (พิษณุโลก)
6	อ่างเก็บน้ำห้วยข่า	หนองกระท้าว	นครไทย	พิษณุโลก	100.750570	16.981540	4.356	แหล่งน้ำภาคเหนือ	นายประสิทธิ์ จินตามัง	นายดุลยกิจ ปัญญาชีวิน	อุทกวิทยาที่ 1 (พิษณุโลก)
7	หนองขลา	ชะงั้ง	เมือง	พิจิตร	100.361000	16.384010	0.053	แหล่งน้ำภาคเหนือ	นางสุรรัตน์ ยกศิริ	นางสาวสายฝน ชมภู	อุทกวิทยาที่ 1 (พิษณุโลก)

ภาคผนวก 4

ความพร้อมด้านความมั่นคงของอ่างเก็บน้ำ

การสำรวจความมั่นคงของเขื่อน และอาคารประกอบ 2565

สำนักงานทรัพยากรน้ำภาค 9 จ.พิษณุโลก

วันที่สำรวจ 4 เมษายน 2565

ลำดับ	ชื่ออ่างเก็บน้ำ	ละติจูด	ลองจิจูด	ตำบล	อำเภอ	จังหวัด	ความจุ (ล้าน ลบ.ม.)	ความจุกักเก็บ (ล้าน ลบ.ม.)	ปีที่ก่อสร้าง	ภาค	ลุ่มน้ำ	สถานะถ่ายโอน	ปีถ่ายโอน	สภาพการใช้งานปัจจุบัน	หมายเหตุ
1	อ่างเก็บน้ำห้วยชำรู้	16.982520	100.744790	หนองกระเทียม	นครไทย	พิษณุโลก	>2 ล้าน ลบ.ม.	6.64	2539	ภาคเหนือ	แม่น้ำน่าน	ยังไม่ถ่ายโอน	-	ใช้ได้	
2	อ่างเก็บน้ำห้วยแม่ลาน	18.138318	99.888797	บ้านปิน	ลอง	แพร่	>2 ล้าน ลบ.ม.	4.02	2539	ภาคเหนือ	แม่น้ำยม	ยังไม่ถ่ายโอน	-	ใช้ได้	
3	อ่างเก็บน้ำห้วยแม่สิน	17.808740	99.885370	นาพูน	วังชิ้น	แพร่	>2 ล้าน ลบ.ม.	3.60	2542	ภาคเหนือ	แม่น้ำยม	ยังไม่ถ่ายโอน	-	ใช้ได้	
4	อ่างเก็บน้ำห้วยซอน	18.410371	100.121769	ห้วยหม้าย	สอง	แพร่	>2 ล้าน ลบ.ม.	0.41	2547	ภาคเหนือ	แม่น้ำยม	ยังไม่ถ่ายโอน	-	ใช้ได้	
5	อ่างเก็บน้ำห้วยแม่สาบ	18.068313	100.039753	บ้านปาง	สูงเม่น	แพร่	>2 ล้าน ลบ.ม.	3.60	2545	ภาคเหนือ	แม่น้ำยม	ยังไม่ถ่ายโอน	-	ใช้ได้	
6	อ่างเก็บน้ำห้วยหนองเคาะ	17.178573	99.478666	วังน้ำขาว	บ้านด่านลานหอย	สุโขทัย	>2 ล้าน ลบ.ม.	4.20	2539	ภาคเหนือ	แม่น้ำยม	ยังไม่ถ่ายโอน	-	ใช้ได้	
7	อ่างเก็บน้ำห้วยหัวแหวน	17.394823	99.517845	กลางดง	ทุ่งเสลี่ยม	สุโขทัย	>2 ล้าน ลบ.ม.	3.70	2529	ภาคเหนือ	แม่น้ำยม	ยังไม่ถ่ายโอน	-	ใช้ได้	
8	หนองจระเข้	17.394803	99.713922	สารจิตร	ศรีสัชชนาลัย	สุโขทัย	>2 ล้าน ลบ.ม.	5.13	-	ภาคเหนือ	แม่น้ำยม	ยังไม่ถ่ายโอน	-	ใช้ได้	
9	อ่างเก็บน้ำห้วยคลองเหมือง	17.333366	100.247315	สองห้อง	ปากท่า	อุตรดิตถ์	>2 ล้าน ลบ.ม.	10.00	2528	ภาคเหนือ	แม่น้ำน่าน	ถ่ายโอนแล้ว	2554	ใช้ได้	
10	บึงหล่ม	17.209467	100.179601	นาอิน	พิชัย	อุตรดิตถ์	>2 ล้าน ลบ.ม.	0.08	-	ภาคเหนือ	แม่น้ำน่าน	ยังไม่ถ่ายโอน	-	ใช้ได้	