



แผนปฏิบัติการ บรรเทาภาวะน้ำท่วม

1 พฤษภาคม – 31 ตุลาคม 2565

ตามปฏิทินการบริหารจัดการน้ำ ปี 2565



**นครพนม บึงกาฬ เลย สกลนคร
หนองคาย หนองบัวลำภู
และอุดรธานี**

จัดทำโดย

ศูนย์อำนวยการติดตาม

และแก้ไขปัญหภาวะน้ำแล้งและน้ำท่วม

กรมทรัพยากรน้ำ ปี พ.ศ. 2565 – 2566

คำนำ

ตามมติคณะรัฐมนตรี เมื่อวันที่ 3 พฤษภาคม 2565 รับทราบมาตรการรับมือฤดูฝน ปี 2565 และโครงการเพิ่มประสิทธิภาพการบริหารจัดการทรัพยากรน้ำในช่วงฤดูฝน ปี 2565 และการกักเก็บน้ำเพื่อฤดูแล้ง ปี 2565/2566 โดยมอบหมายหน่วยงานที่เกี่ยวข้องจัดทำแผนปฏิบัติการตามมาตรการต่อไป โดยมาตรการที่ 7 ได้มอบหมายให้กรมทรัพยากรน้ำเตรียมความพร้อม และวางแผนเครื่องจักร เครื่องมือ ประจำพื้นที่เสี่ยงน้ำท่วมและฝนน้อยกว่าค่าปกติ ให้แล้วเสร็จภายในเดือนกรกฎาคม พ.ศ. 2565

ดังนั้นกรมทรัพยากรน้ำจึงได้จัดทำแผนปฏิบัติการบรรเทาภาวะน้ำท่วม ประจำปี 2565/2566 ของสำนักงานทรัพยากรน้ำภาค 3 เพื่อเป็นการเตรียมความพร้อม การกำหนดแผนงาน และมาตรการเชิงปฏิบัติด้านการบรรเทาภาวะวิกฤติในแต่ละพื้นที่ โดยแผนปฏิบัติการฯ ฉบับนี้ มีวัตถุประสงค์เพื่อให้เจ้าหน้าที่ของกรมทรัพยากรน้ำและผู้ที่เกี่ยวข้อง ทราบถึงกระบวนการปฏิบัติงาน การเตรียมความพร้อมด้านต่าง ๆ แผนปฏิบัติการบรรเทาภาวะน้ำท่วม และรายชื่อเจ้าหน้าที่ในการติดต่อประสานงานของสำนักงานทรัพยากรน้ำภาค 3

สุดท้ายนี้ ศูนย์ป้องกันวิกฤติน้ำ ขอขอบพระคุณทุกหน่วยงานภายในกรมทรัพยากรน้ำในการรวบรวมข้อมูลด้านต่างๆ โดยเฉพาะอย่างยิ่งสำนักงานทรัพยากรน้ำภาค 3 ที่ร่วมกันจัดทำแผนปฏิบัติการบรรเทาภาวะน้ำท่วมให้แล้วเสร็จ และเป็นไปตามวัตถุประสงค์ที่กำหนดไว้

ศูนย์ป้องกันวิกฤติน้ำ

แผนปฏิบัติการบรรเทาภาวะน้ำท่วมในพื้นที่จังหวัดนครพนม บึงกาฬ เลย สกลนคร

หนองคาย หนองบัวลำภู และอุดรธานี

ตามปฏิทินการบริหารจัดการทรัพยากรน้ำ ของ สำนักงานทรัพยากรน้ำแห่งชาติ

เนื้อหา	หน้า
แผนปฏิบัติการบรรเทาภาวะน้ำท่วมในพื้นที่จังหวัดนครพนม บึงกาฬ เลย สกลนคร หนองคาย หนองบัวลำภู และอุดรธานี	1
1. บทนำ	1
2. วัตถุประสงค์	1
3. ประโยชน์ที่ได้รับ	2
4. สรุปผลการให้ความช่วยเหลือของสำนักงานทรัพยากรน้ำภาค 3	2
ผลการให้ความช่วยเหลือพื้นที่ประสบปัญหาอุทกภัยตั้งแต่ ปี พ.ศ. 2560 – 2564	2
5. งบประมาณที่ได้รับการจัดสรร	3
6. ข้อมูลเชิงพื้นที่	3
6.1 พื้นที่รับผิดชอบของสำนักงานทรัพยากรน้ำภาค 3	3
6.2 พื้นที่เสี่ยงน้ำท่วม	3
7. ข้อมูลความพร้อมด้านอุปกรณ์/เครื่องมือ/อาคารชลศาสตร์	8
7.1 ความพร้อมด้านสถานีตรวจวัดสถานการณ์น้ำ	8
7.2 ความพร้อมด้านอุปกรณ์และเครื่องมือ	8
8. ข้อมูลความพร้อมด้านบุคลากร	10
8.1 เจ้าหน้าที่ด้านเฝ้าระวังสถานการณ์ด้านภาวะน้ำท่วมและภาวะน้ำแล้ง	10
8.2 เจ้าหน้าที่ด้านการปฏิบัติงานเชิงพื้นที่รายจังหวัด	10
8.3 รายชื่อผู้รู้ประจำสถานีเตือนภัยล่วงหน้าน้ำหลาก-ดินถล่มในพื้นที่	12
8.4 รายชื่อเจ้าหน้าที่ส่วนกลางในการติดตามสถานการณ์ด้านภาวะน้ำท่วมและภาวะน้ำแล้ง	12
9. แผนปฏิบัติการบรรเทาภาวะน้ำท่วมและภาวะน้ำแล้ง	13
แผนปฏิบัติการเพื่อรับสถานการณ์น้ำท่วมหลากดินโคลนถล่มประจำเดือน พฤษภาคม - ตุลาคม 2565	13
ภาคผนวก 1 พื้นที่เสี่ยงน้ำท่วมเดือนกรกฎาคม – ธันวาคม ในขอบเขตสำนักงานทรัพยากรน้ำภาค 3	
ภาคผนวก 2 ความพร้อมด้านสถานีตรวจวัดสถานการณ์น้ำ (สถานี Early Warning โทรมมาตร กล้อง CCTV และสถานีอุตุ-อุทกวิทยา)	
ภาคผนวก 3 สถานีตรวจวัดแหล่งน้ำขนาดเล็ก	
ภาคผนวก 4 ความพร้อมด้านความมั่นคงของอ่างเก็บน้ำ	

แผนปฏิบัติการบรรเทาภาวะน้ำท่วมในพื้นที่จังหวัดนครพนม บึงกาฬ เลย สกลนคร หนองคาย หนองบัวลำภู และอุดรธานี

1. บทนำ

กรมทรัพยากรน้ำ ในฐานะที่เป็นหน่วยงานปฏิบัติในสังกัดกระทรวงทรัพยากรธรรมชาติและสิ่งแวดล้อม มีภารกิจรับผิดชอบเกี่ยวกับทรัพยากรน้ำผิวดินในพื้นที่นอกเขตชลประทาน/พื้นที่เกษตรน้ำฝน จำนวน 117 ล้านไร่ ซึ่งศักยภาพด้านทรัพยากรน้ำของพื้นที่จะขึ้นอยู่กับปริมาณฝนที่ตกในพื้นที่เป็นหลัก เนื่องจากไม่มีแหล่งเก็บกักน้ำขนาดใหญ่และระบบชลประทาน ที่จะใช้สามารถควบคุมปริมาณน้ำและการใช้น้ำของพื้นที่ได้ ทำให้พื้นที่นอกเขตชลประทาน ต้องเผชิญเหตุกับปัญหาภัยพิบัติอันเกิดจากน้ำ ไม่ว่าจะเป็นปัญหาภาวะน้ำท่วมและปัญหาภาวะน้ำแล้ง และเนื่องจากปัจจัยของการเกิดเหตุวิกฤติน้ำในพื้นที่นอกเขตชลประทานไม่สามารถควบคุมได้ การเตรียมความพร้อมในการเผชิญเหตุจึงเป็นสิ่งสำคัญ เพื่อให้หน่วยงานมีความพร้อมในการช่วยเหลือประชาชนที่ได้รับความเดือดร้อนจากปัญหาวิกฤติน้ำได้อย่างมีประสิทธิภาพ ซึ่งกรมทรัพยากรน้ำ ได้รับการจัดสรรงบประมาณในการบริหารจัดการเพื่อรองรับสถานะวิกฤติน้ำ ตั้งแต่ปีงบประมาณ พ.ศ. 2556 ถึงปัจจุบัน โดยได้จัดสรรงบประมาณดังกล่าว ลงสู่สำนักงานทรัพยากรน้ำภาค 3 เพื่อใช้ปฏิบัติงานให้ความช่วยเหลือประชาชนที่ได้รับความเดือดร้อนจากปัญหาภาวะน้ำแล้งและภาวะน้ำท่วม จึงต้องมีการจัดทำแผนปฏิบัติการบรรเทาภาวะน้ำแล้งและภาวะน้ำท่วม เพื่อใช้เป็นคู่มือในการปฏิบัติงานร่วมกับหน่วยงานที่เกี่ยวข้อง และทำให้การใช้จ่ายงบประมาณและผลการปฏิบัติงานช่วยเหลือประชาชนที่ได้รับความเดือดร้อนจากภัยพิบัติด้านน้ำเป็นไปอย่างมีประสิทธิภาพ

นอกจากนี้ สำนักงานทรัพยากรน้ำแห่งชาติ ซึ่งเป็นหน่วยงานกำกับนโยบายด้านทรัพยากรน้ำของประเทศ ได้กำหนดให้หน่วยงานที่เกี่ยวข้องปฏิบัติตามปฏิทินการบริหารจัดการทรัพยากรน้ำช่วงฤดูฝนและฤดูแล้ง โดยกรมทรัพยากรน้ำเป็นหนึ่งในหน่วยงานที่ต้องถือปฏิบัติตามปฏิทินดังกล่าว จึงจัดทำแผนปฏิบัติการบรรเทาภาวะน้ำแล้งและภาวะน้ำท่วม เพื่อตอบสนองนโยบายของสำนักงานทรัพยากรน้ำแห่งชาติ

2. วัตถุประสงค์

1) เพื่อเป็นการเตรียมความพร้อมในการรับมือกับภาวะน้ำแล้งและภาวะน้ำท่วมของกรมทรัพยากรน้ำ โดยเฉพาะการเตรียมความพร้อมของระบบปฏิบัติการเฝ้าระวังและเตือนภัยล่วงหน้าน้ำหลาก-ดินถล่ม (Early Warning System) ระบบตรวจวัดสถานการณ์น้ำทางไกลอัตโนมัติ อุปกรณ์เครื่องมือ (เครื่องสูบน้ำ รถบรรทุกน้ำ รถยนต์บรรทุก เรือท้องแบน) ความพร้อมด้านความมั่นคงแข็งแรงของอาคารชลศาสตร์ ความพร้อมของเจ้าหน้าที่ด้านการเฝ้าระวังสถานการณ์ เจ้าหน้าที่ด้านการปฏิบัติงานเชิงพื้นที่รายจังหวัด และรายชื่อผู้รู้ประจำสถานีเตือนภัยล่วงหน้าน้ำหลาก-ดินถล่มในพื้นที่

2) เพื่อให้กรมทรัพยากรน้ำ มีแผนปฏิบัติการบรรเทาภาวะน้ำแล้งและภาวะน้ำท่วม ที่ตอบสนองต่อการดำเนินงานตามมาตรการรองรับสถานการณ์ฤดูแล้งและฤดูฝนของสำนักงานทรัพยากรน้ำแห่งชาติ

3) เพื่อให้สำนักงานทรัพยากรน้ำภาค 3 มีแผนปฏิบัติการบรรเทาภาวะน้ำแล้งและภาวะน้ำท่วมของสำนักงานทรัพยากรน้ำภาค 3 ที่จะใช้เป็นคู่มือในการปฏิบัติงานเผชิญเหตุ โดยบูรณาการกับหน่วยงานที่

เกี่ยวข้องในพื้นที่รับผิดชอบ เช่น จังหวัด สำนักงานป้องกันและบรรเทาสาธารณภัยเขต สำนักงานป้องกันและบรรเทาสาธารณภัยจังหวัด สำนักงานทรัพยากรธรรมชาติและสิ่งแวดล้อมจังหวัด เป็นต้น

3. ประโยชน์ที่ได้รับ

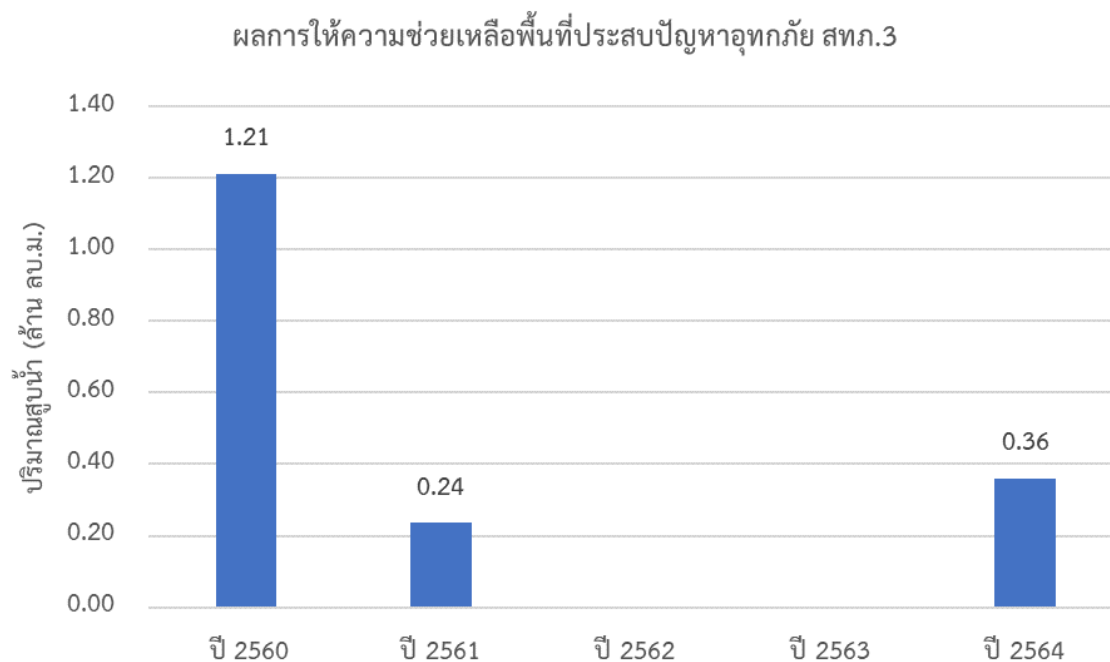
1) กรมทรัพยากรน้ำ โดยเฉพาะสำนักงานทรัพยากรน้ำภาค 3 มีความพร้อมที่จะปฏิบัติงานเผชิญเหตุกับปัญหาภัยพิบัติอันเกิดจากน้ำ และบูรณาการกับหน่วยงานที่เกี่ยวข้อง ในการให้ความช่วยเหลือประชาชนที่ได้รับเดือดร้อนจากปัญหาภาวะน้ำแล้งและภาวะน้ำท่วมได้อย่างทันต่อเหตุการณ์

2) กรมทรัพยากรน้ำ สามารถปฏิบัติงานที่ตอบสนองต่อปฏิทินการบริหารจัดการทรัพยากรน้ำช่วงฤดูฝน และฤดูแล้งของสำนักงานทรัพยากรน้ำแห่งชาติ

3) สำนักงานทรัพยากรน้ำภาค 3 มีคู่มือในการปฏิบัติงานเผชิญเหตุ โดยบูรณาการกับหน่วยงานที่เกี่ยวข้องได้อย่างมีประสิทธิภาพ

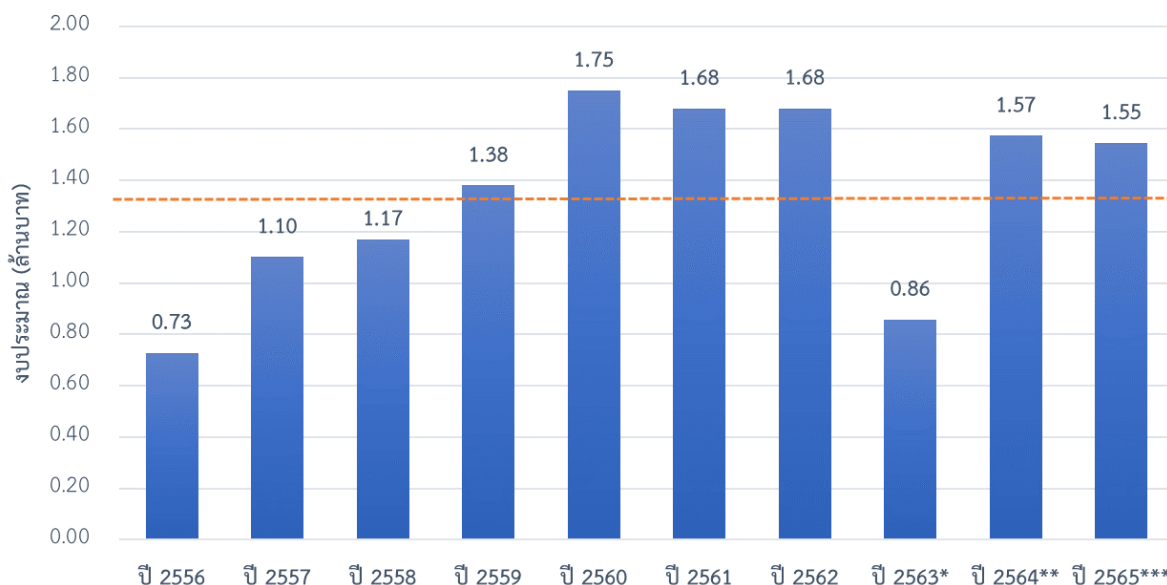
4. สรุปผลการให้ความช่วยเหลือของสำนักงานทรัพยากรน้ำภาค 3

ผลการให้ความช่วยเหลือพื้นที่ประสบปัญหาอุทกภัยตั้งแต่ ปี พ.ศ. 2560 - 2564



5. งบประมาณที่ได้รับการจัดสรร

งบประมาณที่ได้รับจัดสรรของสำนักงานทรัพยากรน้ำภาค 3



หมายเหตุ : *ศปว ได้รับการโอนภารกิจตั้งแต่ปี พ.ศ. 2563

** งบประมาณที่จัดสรรลงหน่วยงาน ปรับตามความเป็นจริง ตั้งแต่ปี พ.ศ. 2563-2564

*** งบประมาณปี พ.ศ. 2565 ประเมินตามหลักเกณฑ์การจัดสรรงบประมาณ

6. ข้อมูลเชิงพื้นที่

6.1 พื้นที่รับผิดชอบของสำนักงานทรัพยากรน้ำภาค 3

สำนักงานทรัพยากรน้ำภาค 3 มีพื้นที่รับผิดชอบ 7 จังหวัด ประกอบด้วย นครพนม บึงกาฬ เลย สกลนคร หนองคาย หนองบัวลำภู และอุดรธานี รายละเอียดแสดงดังรูปที่ 1

6.2 พื้นที่เสี่ยงน้ำท่วม

6.2.1 พื้นที่เสี่ยงน้ำท่วมเดือนกรกฎาคม ประกอบด้วย

- 1) จังหวัดนครพนม จำนวน 10 อำเภอ ประกอบด้วย ท่าอุเทน ธาตุพนม นาแก นาทม นาหว้า ปลาปาก โพนสวรรค์ เรณูนคร วังยาง และศรีสงคราม
- 2) จังหวัดบึงกาฬ จำนวน 3 อำเภอ ประกอบด้วย เซกา โซ่พิสัย พรเจริญ
- 3) จังหวัดเลย จำนวน 8 อำเภอ ประกอบด้วย เชียงคาน ด่านซ้าย นาด้วง ปากชม ภูหลวง เมืองเลย วังสะพุง และเอราวัณ
- 4) จังหวัดสกลนคร จำนวน 13 อำเภอ ประกอบด้วย กุสุมาลย์ คำตาก้า โคกศรีสุพรรณ เจริญศิลป์ เตาบ่อ บ้านม่วง พรรณานิคม โพนนาแก้ว เมืองสกลนคร วานรนิวาส สว่างแดนดิน ส่องดาว และอากาศอำนวย
- 5) จังหวัดหนองคาย จำนวน 6 อำเภอ ประกอบด้วย ท่าบ่อ โพธิ์ตาก โพนพิสัย เมืองหนองคาย ศรีเชียงใหม่ และสระใคร
- 6) จังหวัดหนองบัวลำภู จำนวน 6 อำเภอ ประกอบด้วย นากลาง นาหว้า โนนสัง เมืองหนองบัวลำภู ศรีบุญเรือง และสุวรรณคูหา

7) จังหวัดอุดรธานี จำนวน 8 อำเภอ ประกอบด้วย ทุ่งฝน น้ำโสม บ้านดุง บ้านฝ้อ พิบูลย์รักษ์ เพ็ญ สร้างคอม และหนองหาน

6.2.2 พื้นที่เสี่ยงน้ำท่วมเดือนสิงหาคม ประกอบด้วย

1) จังหวัดนครพนม จำนวน 10 อำเภอ ประกอบด้วย ท่าอุเทน ธาตุพนม นาแก นาทม นาหว้า ปลาปาก โพนสวรรค์ เรณูนคร วังยาง และศรีสงคราม

2) จังหวัดบึงกาฬ จำนวน 3 อำเภอ ประกอบด้วย เซกา โซพิสัย พรเจริญ

3) จังหวัดเลย จำนวน 8 อำเภอ ประกอบด้วย เชียงคาน ด่านซ้าย นาด้วง ปากชม ภูหลวง เมืองเลย วังสะพุง และเอราวัณ

4) จังหวัดสกลนคร จำนวน 13 อำเภอ ประกอบด้วย กุสุมาลย์ คำตาก้า โคกศรีสุพรรณ เจริญศิลป์ เต่างอย บ้านม่วง พรรณานิคม โพนนาแก้ว เมืองสกลนคร วานรนิวาส สว่างแดนดิน ส่องดาว และอากาศอำนวย

5) จังหวัดหนองคาย จำนวน 6 อำเภอ ประกอบด้วย ท่าบ่อ โพนพิสัย เมืองหนองคาย ศรีเชียงใหม่ และสระใคร

6) จังหวัดหนองบัวลำภู จำนวน 6 อำเภอ ประกอบด้วย นากลาง นาวัง โนนสัง เมืองหนองบัวลำภู ศรีบุญเรือง และสุวรรณคูหา

7) จังหวัดอุดรธานี จำนวน 8 อำเภอ ประกอบด้วย ทุ่งฝน น้ำโสม บ้านดุง บ้านฝ้อ พิบูลย์รักษ์ เพ็ญ สร้างคอม และหนองหาน

6.2.3 พื้นที่เสี่ยงน้ำท่วมเดือนกันยายน ประกอบด้วย

1) จังหวัดนครพนม จำนวน 10 อำเภอ ประกอบด้วย ท่าอุเทน ธาตุพนม นาแก นาทม นาหว้า ปลาปาก โพนสวรรค์ เรณูนคร วังยาง และศรีสงคราม

2) จังหวัดบึงกาฬ จำนวน 3 อำเภอ ประกอบด้วย เซกา โซพิสัย พรเจริญ

3) จังหวัดเลย จำนวน 8 อำเภอ ประกอบด้วย เชียงคาน ด่านซ้าย นาด้วง ปากชม ภูหลวง เมืองเลย วังสะพุง และเอราวัณ

4) จังหวัดสกลนคร จำนวน 13 อำเภอ ประกอบด้วย กุสุมาลย์ คำตาก้า โคกศรีสุพรรณ เจริญศิลป์ เต่างอย บ้านม่วง พรรณานิคม โพนนาแก้ว เมืองสกลนคร วานรนิวาส สว่างแดนดิน ส่องดาว และอากาศอำนวย

5) จังหวัดหนองคาย จำนวน 6 อำเภอ ประกอบด้วย ท่าบ่อ โพนพิสัย เมืองหนองคาย ศรีเชียงใหม่ และสระใคร

6) จังหวัดหนองบัวลำภู จำนวน 6 อำเภอ ประกอบด้วย นากลาง นาวัง โนนสัง เมืองหนองบัวลำภู ศรีบุญเรือง และสุวรรณคูหา

7) จังหวัดอุดรธานี จำนวน 8 อำเภอ ประกอบด้วย ทุ่งฝน น้ำโสม บ้านดุง บ้านฝ้อ พิบูลย์รักษ์ เพ็ญ สร้างคอม และหนองหาน

6.2.4 พื้นที่เสี่ยงน้ำท่วมเดือนตุลาคม ประกอบด้วย

- 1) จังหวัดนครพนม จำนวน 10 อำเภอ ประกอบด้วย ท่าอุเทน ชาติพนม นาแก นาทม นาหว้า ปลาปาก โพนสวรรค์ เรณูนคร วังยาง และศรีสงคราม
- 2) จังหวัดบึงกาฬ จำนวน 3 อำเภอ ประกอบด้วย เซกา โซพิสัย พรเจริญ
- 3) จังหวัดเลย จำนวน 8 อำเภอ ประกอบด้วย เชียงคาน ด่านซ้าย นาด้วง ปากชม ภูหลวง เมืองเลย วังสะพุง และเอราวัณ
- 4) จังหวัดสกลนคร จำนวน 13 อำเภอ ประกอบด้วย กุสุมาลย์ คำตาก้า โคกศรีสุพรรณ เจริญศิลป์ เต่างอย บ้านม่วง พรรณานิคม โพนนาแก้ว เมืองสกลนคร วานรนิวาส สว่างแดนดิน ส่องดาว และอากาศอำนวย
- 5) จังหวัดหนองคาย จำนวน 6 อำเภอ ประกอบด้วย ท่าบ่อ โพธิ์ตาก โพนพิสัย เมืองหนองคาย ศรีเชียงใหม่ และสระใคร
- 6) จังหวัดหนองบัวลำภู จำนวน 6 อำเภอ ประกอบด้วย นากลาง นาหว้า โนนสัง เมืองหนองบัวลำภู ศรีบุญเรือง และสุวรรณคูหา
- 7) จังหวัดอุดรธานี จำนวน 8 อำเภอ ประกอบด้วย ทุ่งฝน น้ำโสม บ้านดุง บ้านผือ พิบูลย์รักษ์ เพ็ญ สร้างคอม และหนองหาน

6.2.5 พื้นที่เสี่ยงน้ำท่วมเดือนพฤศจิกายน ประกอบด้วย

- 1) จังหวัดนครพนม จำนวน 10 อำเภอ ประกอบด้วย ท่าอุเทน ชาติพนม นาแก นาทม นาหว้า ปลาปาก โพนสวรรค์ เรณูนคร วังยาง และศรีสงคราม
- 2) จังหวัดบึงกาฬ จำนวน 3 อำเภอ ประกอบด้วย เซกา โซพิสัย พรเจริญ
- 3) จังหวัดเลย จำนวน 8 อำเภอ ประกอบด้วย เชียงคาน ด่านซ้าย นาด้วง ปากชม ภูหลวง เมืองเลย วังสะพุง และเอราวัณ
- 4) จังหวัดสกลนคร จำนวน 13 อำเภอ ประกอบด้วย กุสุมาลย์ คำตาก้า โคกศรีสุพรรณ เจริญศิลป์ เต่างอย บ้านม่วง พรรณานิคม โพนนาแก้ว เมืองสกลนคร วานรนิวาส สว่างแดนดิน ส่องดาว และอากาศอำนวย
- 5) จังหวัดหนองคาย จำนวน 6 อำเภอ ประกอบด้วย ท่าบ่อ โพธิ์ตาก โพนพิสัย เมืองหนองคาย ศรีเชียงใหม่ และสระใคร
- 6) จังหวัดหนองบัวลำภู จำนวน 6 อำเภอ ประกอบด้วย นากลาง นาหว้า โนนสัง เมืองหนองบัวลำภู ศรีบุญเรือง และสุวรรณคูหา
- 7) จังหวัดอุดรธานี จำนวน 8 อำเภอ ประกอบด้วย ทุ่งฝน น้ำโสม บ้านดุง บ้านผือ พิบูลย์รักษ์ เพ็ญ สร้างคอม และหนองหาน

6.2.6 พื้นที่เสี่ยงน้ำท่วมเดือนธันวาคม ประกอบด้วย

- 1) จังหวัดนครพนม จำนวน 10 อำเภอ ประกอบด้วย ท่าอุเทน ชาติพนม นาแก นาทม นาหว้า ปลาปาก โพนสวรรค์ เรณูนคร วังยาง และศรีสงคราม
- 2) จังหวัดบึงกาฬ จำนวน 3 อำเภอ ประกอบด้วย เซกา โซพิสัย พรเจริญ

3) จังหวัดเลย จำนวน 8 อำเภอ ประกอบด้วย เชียงคาน ด่านซ้าย นาด้วง ปากชม ภูหลวง เมืองเลย วังสะพุง และเอราวัณ

4) จังหวัดสกลนคร จำนวน 13 อำเภอ ประกอบด้วย กุสุมาลย์ คำตากล้า โคกศรีสุพรรณ เจริญศิลป์ เต่างอย บ้านม่วง พรรณานิคม โพนนาแก้ว เมืองสกลนคร วานรนิวาส สว่างแดนดิน ส่องดาว และอากาศอำนวย

5) จังหวัดหนองคาย จำนวน 6 อำเภอ ประกอบด้วย ท่าบ่อ โพธิ์ตาก โพนพิสัย เมืองหนองคาย ศรีเชียงใหม่ และสระใคร

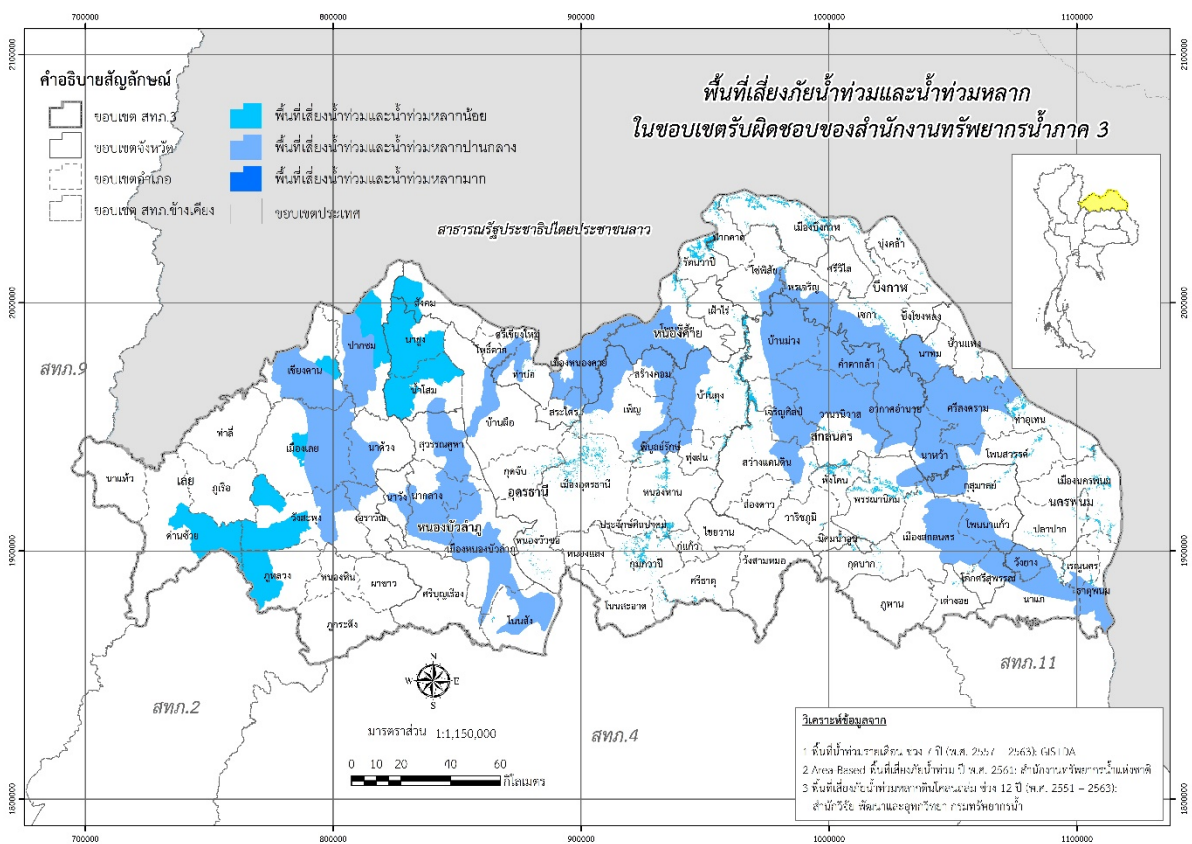
6) จังหวัดหนองบัวลำภู จำนวน 6 อำเภอ ประกอบด้วย นากลาง นาหวัง โนนสัง เมืองหนองบัวลำภู ศรีบุญเรือง และสุวรรณคูหา

7) จังหวัดอุดรธานี จำนวน 8 อำเภอ ประกอบด้วย ทุ่งฝน น้ำโสม บ้านดุง บ้านฝ้อ พิบูลย์รักษ์ เพ็ญ สร้างคอม และหนองหาน

รายละเอียดแสดงดังรูปที่ 2 และสรุปรายละเอียดระดับตำบลแสดงในภาคผนวก 1



รูปที่ 1 ขอบเขตพื้นที่ความรับผิดชอบของสำนักงานทรัพยากรน้ำภาค 3



รูปที่ 2 พื้นที่เสี่ยงน้ำท่วมในขอบเขตของสำนักงานทรัพยากรน้ำภาค 3

7. ข้อมูลความพร้อมด้านอุปกรณ์/เครื่องมือ/อาคารชลศาสตร์

7.1 ความพร้อมด้านสถานีตรวจวัดสถานการณ์น้ำ จำนวน 190 สถานี ประกอบด้วย

1) ระบบปฏิบัติการเฝ้าระวังและเตือนภัยล่วงหน้าน้ำหลาก-ดินถล่ม (Early Warning System) จำนวน 95 สถานี (<http://ews.dwr.go.th/ews/>)

2) ระบบตรวจวัดสถานการณ์น้ำทางไกลอัตโนมัติ (โทรมาตร) จำนวน 7 สถานี และระบบกล้อง CCTV จำนวน 6 สถานี สถานีอุตุ-อุทกวิทยา จำนวน 50 สถานี (รายละเอียดแสดงดังรูปที่ 3 และรายละเอียดของสถานีตรวจวัดสภาพน้ำทางไกลอัตโนมัติระบบกล้อง CCTV และสถานีอุตุ-อุทกวิทยาในภาคผนวก 2 และสามารถดูรายละเอียดได้ที่เว็บไซต์ <http://mekhala.dwr.go.th/>)

3) สถานีตรวจวัดแหล่งน้ำขนาดเล็ก จำนวน 32 แห่ง (รายละเอียดแสดงดังรูปที่ 3 และรายละเอียดของสถานีตรวจวัดแหล่งน้ำขนาดเล็กในภาคผนวก 3 และสามารถดูรายละเอียดได้ที่เว็บไซต์ <http://srm-woc.dwr.go.th/>)

7.2 ความพร้อมด้านอุปกรณ์และเครื่องมือ

1) เครื่องสูบน้ำ จำนวน 27 เครื่อง ใช้งานได้ 15 เครื่อง ประกอบด้วย

- เครื่องสูบน้ำขนาด 8 นิ้ว จำนวน 2 เครื่อง (ใช้งานได้ 1 เครื่อง)
- เครื่องสูบน้ำขนาด 10 นิ้ว จำนวน 9 เครื่อง (ใช้งานได้ 5 เครื่อง)
- เครื่องสูบน้ำขนาด 12 นิ้ว จำนวน 13 เครื่อง (ใช้งานได้ 7 เครื่อง)
- เครื่องสูบน้ำขนาด 26 นิ้ว จำนวน 1 เครื่อง (ใช้งานได้ 0 เครื่อง)
- เครื่องสูบน้ำขนาด 30 นิ้ว จำนวน 2 เครื่อง (ใช้งานได้ 2 เครื่อง)

2) รถบรรทุก จำนวน 8 คัน ใช้งานได้ 8 คัน ประกอบด้วย

- รถยนต์บรรทุกน้ำ ขนาด 6,000 ลิตร จำนวน 2 คัน (ใช้งานได้ 2 คัน)
- รถยนต์บรรทุก 6 ล้อ จำนวน 1 คัน (ใช้งานได้ 1 คัน)
- รถยนต์บรรทุก 6 ล้อ พร้อมเครน จำนวน 1 คัน (ใช้งานได้ 1 คัน)
- รถยนต์บรรทุก 10 ล้อ (เทท้าย) จำนวน 4 คัน (ใช้งานได้ 4 คัน)

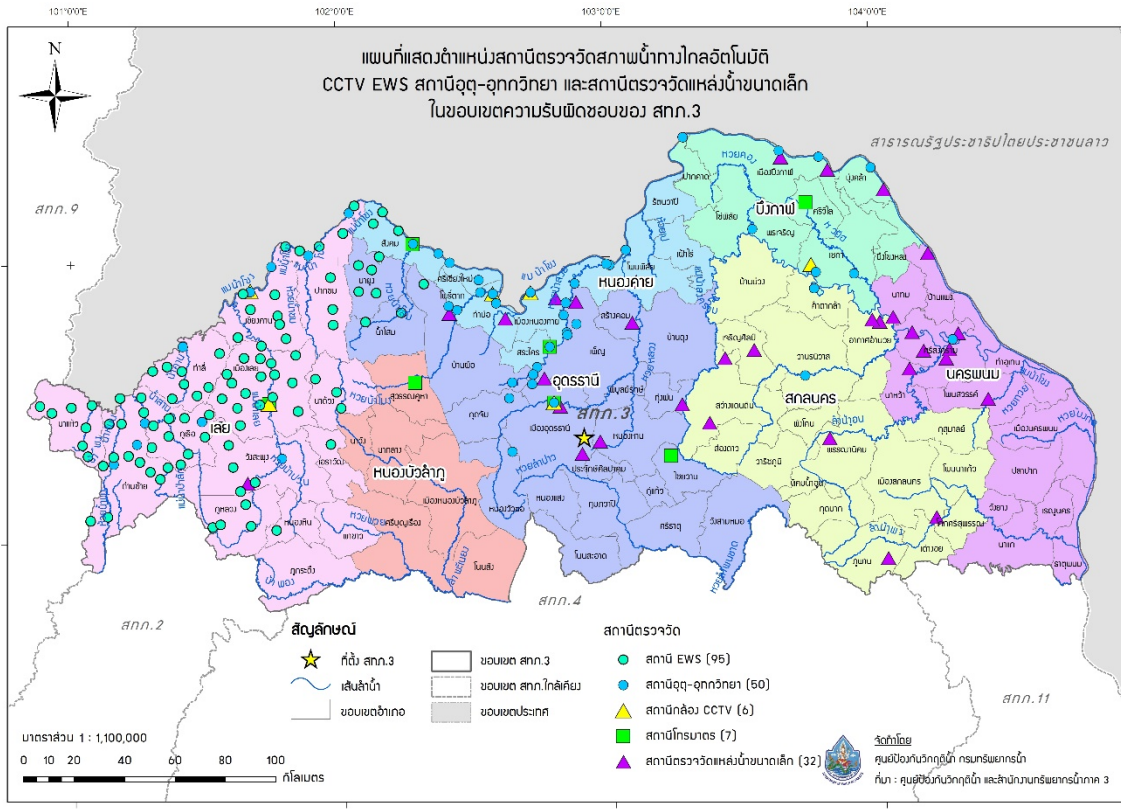
3) เรือ จำนวน 2 ลำ ใช้งานได้ 2 ลำ ประกอบด้วย

- เรือคูตโคลน จำนวน 2 ลำ (ใช้งานได้ 2 ลำ)

4) รถชุด จำนวน 2 คัน ใช้งานได้ 2 คัน

5) ความพร้อมด้านความมั่นคงของอ่างเก็บน้ำ จำนวน 11 แห่ง (ใช้งานได้ 11 แห่ง)

รายละเอียดของความพร้อมด้านความมั่นคงของอ่างเก็บน้ำแสดงดังรูปที่ 4 และรายละเอียดของความพร้อมด้านความมั่นคงของอ่างเก็บน้ำในภาคผนวก 4



รูปที่ 3 ตำแหน่งสถานีตรวจวัดสภาพน้ำทางไกลอัตโนมัติ CCTV EWS สถานีอุตุ-อุทกวิทยา และสถานีตรวจวัดแหล่งน้ำขนาดเล็ก ในเขตพื้นที่ความรับผิดชอบของสำนักงานทรัพยากรน้ำภาค 3



รูปที่ 4 ตำแหน่งโครงการพัฒนาแหล่งน้ำประเภทอ่างเก็บน้ำในเขตพื้นที่ความรับผิดชอบของสำนักงานทรัพยากรน้ำภาค 3

8. ข้อมูลความพร้อมด้านบุคลากร

8.1 เจ้าหน้าที่ด้านเฝ้าระวังสถานการณ์ด้านภาวะน้ำท่วมและภาวะน้ำแล้ง จำนวน 15 ราย

ลำดับ	ชื่อ-นามสกุล	สถานที่	เบอร์โทรศัพท์
1	นายวิเชียร ทองเกษ	หนองคาย	091-0488091
2	นายอำนาจ พรหมรส	หนองคาย	080-400-3004
3	ว่าที่ พต.คมกฤษ อินันชัย	หนองคาย	089-5552073
4	นายปริญญา ดำรงชาติ	หนองคาย	083-3614962
5	นายสังเวียน อังคุนันท	หนองคาย	084-7434992
6	นายสมชาย จันทร์พรม	อุดรธานี	086-8639984
7	นายโชคชัย สาระภูมิ	อุดรธานี	091-0606532
8	นายจักรภัทร โคตรตาแสง	อุดรธานี	090-9431508
9	นางสาวเพ็ญแข เทพิน	อุดรธานี	087-8676037
10	นายทองปักษ์ หม่อมคำหมื่น	เลย (เขียงคาน)	089-2004337
11	นางจันทนา เลชะวัฒนา	เลย (เขียงคาน)	084-7292389
12	นายพิมวดี เลี่ยมสกุล	เลย (เขียงคาน)	083-3323376
13	นายนพศุล สุนทรสารทูล	เลย (เขียงคาน)	085-7448337
14	นายสุทธิชาติ สามะยศ	เลย (เขียงคาน)	081-8880422
15	นายกมล อาศัย	เลย (เขียงคาน)	062-1230122

8.2 เจ้าหน้าที่ด้านการปฏิบัติงานเชิงพื้นที่รายจังหวัด จำนวน 53 ราย

ลำดับ	ชื่อ-นามสกุล	สถานที่	เบอร์โทรศัพท์
1	นายสมหวัง วงศ์ธรรม	อุดรธานี	089-8223928
2	นายสมศักดิ์ ทองเทพ	อุดรธานี	086-8620470
3	นายโชคชัย สาระภูมิ	อุดรธานี	091-0606532
4	นายสสิธรรม พิศนอก	อุดรธานี	086-2422950
5	นายจำเนียร พวงกันยา	อุดรธานี	083-3275359
6	นายเตรียม ดรฤทธิ์	อุดรธานี	081-8877280
7	นายวรรณชัย ภิรมย์บุปผา	อุดรธานี	082-1063992
8	นายผดุงศักดิ์ อุตราชา	อุดรธานี	081-0529967
9	นายสาโรช ถานทองดี	หนองบัวลำภู	081-5440807
10	นายไพฑูลย์ สุภาไสย	หนองบัวลำภู	083-3527667
11	นายวชิราภรณ์ อินดา	หนองบัวลำภู	088-3401691
12	นายธีระศักดิ์ กล่อมสาร	หนองบัวลำภู	089-7129210
13	นายบุญศรี สุวรรณภูมิ	หนองบัวลำภู	085-6449563

14	นายวีระพันธ์ ระนาท	เลย	081-7999957
15	นายชัยณรงค์ เพ็ญระยา	เลย	081-9545495
16	นายบรรจง อภัยแสน	เลย	089-5719586
17	นายเลิศฤทธิ์ เลี่ยมสกุล	เลย	089-2667978
18	นายนพศุล สุนทรสารทูล	เลย	085-7448336
19	นายจักรพันธ์ ขำประไพ	เลย	086-2249027
20	นายอำนาจ จันทร์เหนือ	เลย	085-0027161
21	นายถาวร ดรสีเนตร	เลย	084-9544161
22	นายสุทธิชาติ ลำมะยศ	เลย	081-8880421
23	นายพนธกร ศรีเดช	เลย	089-4948484
24	นายวีระพันธ์ ทิพย์สุนา	หนองคาย	081-9577925
25	นายวิระ วิเชียรนิตย์	หนองคาย	089-7124300
26	นายอำนาจ พรมรส	หนองคาย	080-4003004
27	ว่าที่ ร้อยโท คมกริช อินนันชัย	หนองคาย	089-5552073
28	นายมรุต พุ่มอรุณ	หนองคาย	089-0274618
29	นายปริญญา ดำรงชาติ	หนองคาย	083-3614962
30	นายสมบัติ มินาคูณ	หนองคาย	083-1515994
31	นายดุสิต โคตะนนท์	หนองคาย	086-8638252
32	นายกิตติพงษ์ อ่วมกลาง	หนองคาย	087-4381813
33	นายสังเวียน อังคunnันท์	หนองคาย	089-2784229
34	นายเอกสิทธิ์ เพ็ญพิมพ์	สกลนคร	080-0052315
35	นายมีชัย ทองเจียว	สกลนคร	087-2295107
36	นายสมชาย จันทร์พรม	สกลนคร	086-8639983
37	นายวีระพันธ์ ทาลุ่มพุก	สกลนคร	090-2236054
38	นายปราชญ์เทพ พันธุ์เลิศ	สกลนคร	092-6468056
39	นายเทียนชัย ยาวีรี	สกลนคร	085-6151742
40	นายฉลองชัย คำริแง	สกลนคร	083-0867038
41	นายคงศักดิ์ สุริยะ	นครพนม	081-975677
42	นายมานพ เนื้อแก่น	นครพนม	081-9742548
43	นายอเนก เกิดหิรัญ	นครพนม	085-7500779
44	นายสุวิทย์ พิมพ์มหา	บึงกาฬ	081-8717649
45	นายธนารัตน์ วรรณภา	บึงกาฬ	081-3104996
46	นายสิทธิ์ หนูไทย	บึงกาฬ	087-2326515

47	นายรัตโต แบนลี	บึงกาฬ	081-0764125
48	นายรณรงค์ หาญศึก	บึงกาฬ	-
49	นายพงษ์ชัย กระจ่าง	บึงกาฬ	087-965776
50	นายเจริญ มาศิริ	บึงกาฬ	-
51	นายชมพูเนกซ์ ชมพูคำ	บึงกาฬ	061-0610627
52	นายณัฐพงษ์ มหาฤทธิ์	บึงกาฬ	066-1252628
53	นายอิสระ เดชภูมิ	บึงกาฬ	061-0610627

8.3 รายชื่อผู้รู้ประจำสถานีเตือนภัยล่วงหน้าน้ำหลาก-ดินถล่มในพื้นที่ จำนวน 95 ราย รายละเอียดของรายชื่อและเบอร์โทรศัพท์ผู้รู้ในภาคผนวก 2

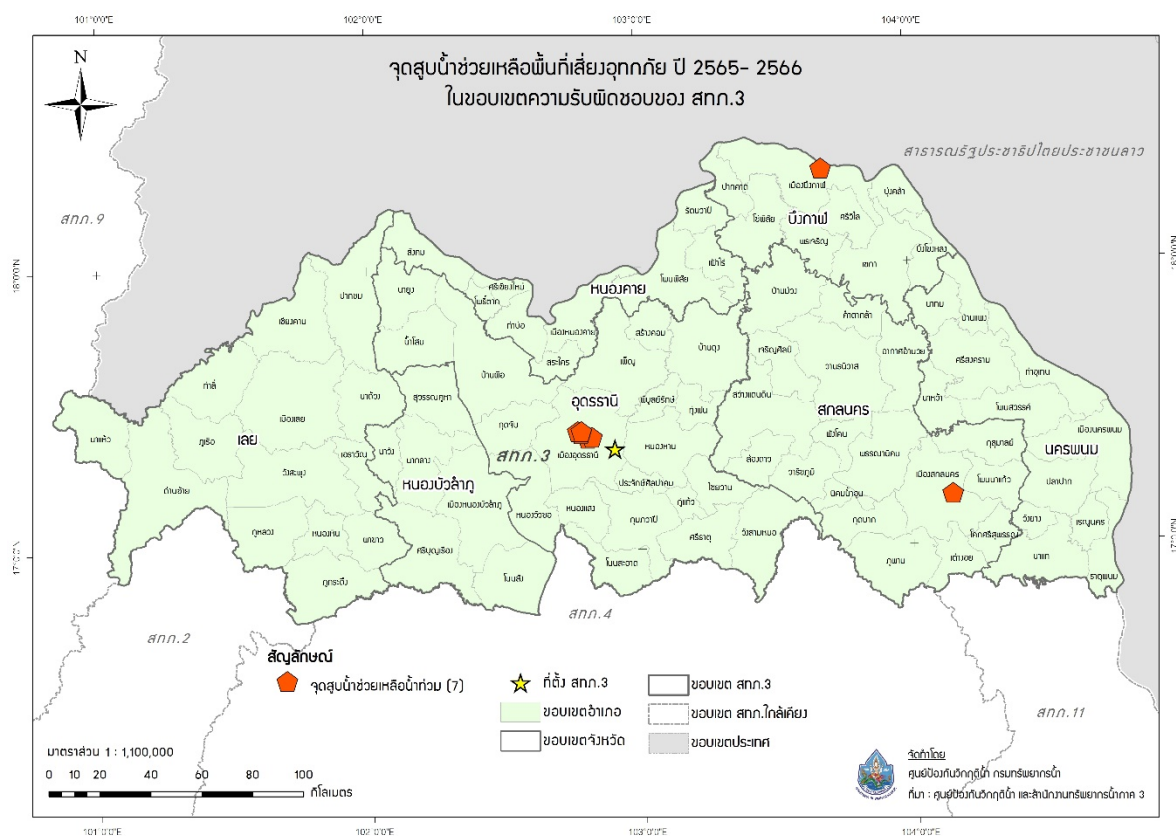
8.4 รายชื่อเจ้าหน้าที่ส่วนกลางในการติดตามสถานการณ์ด้านภาวะน้ำท่วมและภาวะน้ำแล้ง

ลำดับ	ชื่อ-นามสกุล	ตำแหน่ง	เบอร์โทรศัพท์
ด้านภาวะน้ำท่วม			
1	นายยิ่งยง ลีคะสิริ	ผู้อำนวยการส่วนป้องกันพื้นที่เฉพาะ	081-8012785
2	นายจิรวัดน์ ประชีพราย	วิศวกรโยธาชำนาญการ	086-3388212
3	นายยศสรัญ ปาลเกลี้ยง	วิศวกรโยธาปฏิบัติการ	084-2492663
ด้านภาวะน้ำแล้ง			
4	นายธนากร แสนวงษ์	ผู้อำนวยการส่วนประสานการปฏิบัติงาน	081-8012781
5	นางสาวปณณวีร์ สวรรยาพานิช	วิศวกรโยธาชำนาญการ	089-9455654
6	นายพงศ์ภาคี ชีรนรวิชย์	วิศวกรโยธาปฏิบัติการ	083-0878668
ด้านการวิเคราะห์และประเมินสถานการณ์น้ำ			
7	นายสุประภาพร พัฒน์สิงห์เสนีย์	ผู้อำนวยการศูนย์เมขลา	089-7724611
8	นายจตุพงษ์ ไพบูลย์โรจนา	นักวิเคราะห์นโยบายและแผนชำนาญการ	086-4721588
9	นายธนัช สระประเทศ	นักวิเคราะห์นโยบายและแผนปฏิบัติการ	099-8274638

9. แผนปฏิบัติการบรรเทาภาวะน้ำท่วมและภาวะน้ำแล้ง

แผนปฏิบัติการเพื่อรับสถานการณ์น้ำท่วมหลากดินโคลนถล่มประจำเดือนพฤษภาคม - ตุลาคม 2565
การสูบน้ำช่วยเหลือสถานการณ์น้ำท่วม มีรายละเอียดดังรูปที่ 5 ประกอบด้วย

จุดที่	ตำบล	อำเภอ	จังหวัด	ขนาด เครื่อง สูบน้ำ	จำนวน (เครื่อง)	ผู้รับผิดชอบ	เบอร์โทรศัพท์
1	หมากแข้ง	เมือง	อุดรธานี	10	1	นายสุริน บงแก้ว	089-2012892
2	หมากแข้ง	เมือง	อุดรธานี	8	1	นายสมหวัง วงศ์ธรรม	089-8223928
3	หมากแข้ง	เมือง	อุดรธานี	10	1	นายโชคชัย สาระภูมิ	091-0606532
4	บ้านเลื่อม	เมือง	อุดรธานี	10	1	นายสมศักดิ์ ทองเทพ	086-8620470
5	หมากแข้ง	เมือง	อุดรธานี	10	1	นายสสิธรรม พิศนอก	086-2422950
6	ธาตุเชิงชุม	เมือง	สกลนคร	10	1	นายเอกสิทธิ์ เพ็ญพิมพ์	080-0052315
7	บึงกาฬ	เมือง	บึงกาฬ	12	2	นายสุวิทย์ พิมพ์มหา	081-8717649



รูปที่ 5 ตำแหน่งจุดติดตั้งเครื่องสูบน้ำช่วยเหลือน้ำท่วม ในเขตพื้นที่ความรับผิดชอบของ
สำนักงานทรัพยากรน้ำภาค 3

ภาคผนวก 1

พื้นที่เสี่ยงน้ำท่วมเดือนกรกฎาคม – ธันวาคม
ในขอบเขตสำนักงานทรัพยากรน้ำภาค 3

พื้นที่เสี่ยงน้ำท่วมและน้ำหลากปานกลาง เดือนกรกฎาคม ในพื้นที่สำนักงานทรัพยากรน้ำภาค 3

จังหวัด	อำเภอ	ตำบล	พื้นที่เสี่ยงน้ำท่วม (ไร่)
นครพนม	ท่าอุเทน	ไชยบุรี	0.25
		พนอม	38,871.70
	ธาตุพนม	ธาตุพนม	11,108.44
		ธาตุพนมเหนือ	16,284.42
		นาหนาด	16,952.89
		น้ำก่ำ	42,723.59
		ฝั่งแดง	11,432.03
	นาแก	ก้านเหลือง	8,911.65
		คำพิ์	3,278.16
		นาแก	5,115.60
		นาคู๋	20,819.19
		นาเลียง	14,586.33
		บ้านแก้ง	3,235.22
		พระซอง	5,924.20
		พิมาน	11,812.76
		พุ่มแก	20,149.99
		สีชมพู	5,421.29
		หนองบ่อ	9,512.12
		หนองสังข์	25,124.64
	นาทม	ดอนเตย	53,138.63
		นาทม	64,031.45
	นาหว้า	ท่าเรือ	18,459.62
		นาคุณใหญ่	9,488.02
		นางัว	62,764.04
		นาหว้า	46,221.52
		บ้านเสียว	29,039.31
		เหล่าพัฒนา	43,681.56
	ปลาปาก	โคกสว่าง	801.16
		โพนสวรรค์	บ้านค้อ
	เรณูนคร	ท่าลาด	0.06
		นาขาม	21,179.93
	วังยาง	โคกสี	14,871.54
		ยอดขาด	24,421.73
	วังยาง	54,467.82	

ที่มาข้อมูล:

1. พื้นที่น้ำท่วมรายเดือน ช่วง 7 ปี (พ.ศ.2557 - 2563): GISTDA
2. Area-Based พื้นที่เสี่ยงภัยน้ำท่วม ปี พ.ศ. 2561: สททช
3. พื้นที่เสี่ยงภัยน้ำท่วมหลากดินโคลนถล่ม ช่วง 12 ปี (พ.ศ. 2551 - 2563): สวท ทน

พื้นที่เสี่ยงน้ำท่วมและน้ำหลากปานกลาง เดือนกรกฎาคม ในพื้นที่สำนักงานทรัพยากรน้ำภาค 3

จังหวัด	อำเภอ	ตำบล	พื้นที่เสี่ยงน้ำท่วม (ไร่)
		หนองโพธิ์	6,195.89
	ศรีสงคราม	ท่าบ่อสงคราม	68,945.25
		นาคำ	36,440.61
		นาเดื่อ	20,155.71
		บ้านข่า	59,416.71
		บ้านเอื้อง	37,159.31
		โพนสว่าง	30,844.23
		ศรีสงคราม	24,085.77
		สามผง	76,816.05
		หาดแพง	47,383.35
บึงกาฬ	เซกา	เซกา	68,314.38
		เซกา	0.03
		ท่ากกแดง	50,212.40
		ท่าสะอาด	56,704.42
		หนองท่อม	29,360.94
	โซ่พิสัย	คำแก้ว	26,073.38
		โซ่	22,021.86
	พรเจริญ	ดอนหญ้านาง	17,899.37
		พรเจริญ	14,302.03
		วังชมภู	33,770.69
		ศรีชมภู	21,184.84
		ศรีสำราญ	152.14
		หนองหัวช้าง	22,500.48
เลย	เชียงคาน	เขาแก้ว	52,220.94
		จอมศรี	22,764.45
		เชียงคาน	39,830.64
		ธาตุ	90,536.34
		นาข้าว	53,042.40
		บุสม	58.08
		ปากตม	12,977.74
		หาดทรายขาว	14,889.03
	ด่านซ้าย	อิปุ่ม	93.93
	นาดัวง	ท่าสวรรค์	27,488.02
		ท่าสะอาด	32,736.64

ที่มาข้อมูล:

1. พื้นที่น้ำท่วมรายเดือน ช่วง 7 ปี (พ.ศ.2557 - 2563): GISTDA
2. Area-Based พื้นที่เสี่ยงภัยน้ำท่วม ปี พ.ศ. 2561: สททช
3. พื้นที่เสี่ยงภัยน้ำท่วมหลากดินโคลนถล่ม ช่วง 12 ปี (พ.ศ. 2551 - 2563): สวพ ทน

พื้นที่เสี่ยงน้ำท่วมและน้ำหลากปานกลาง เดือนกรกฎาคม ในพื้นที่สำนักงานทรัพยากรน้ำภาค 3

จังหวัด	อำเภอ	ตำบล	พื้นที่เสี่ยงน้ำท่วม (ไร่)
		นาด้วง	19,467.95
		นาดอกคำ	45,730.47
	ปากชม	ชมเจริญ	43,884.31
		เชียงกลม	95,413.09
		ปากชม	69,051.10
		ห้วยบ่อซืน	22,843.33
		ห้วยพิชัย	7,798.58
	ภูหลวง	เลยวังไสย์	454.44
	เมืองเลย	กุดป่อง	7,585.31
		ชัยพฤกษ์	43,806.37
		นาแฉม	6,396.24
		นาดินคำ	83,009.35
		นาโป่ง	11,316.98
		นาอ้อ	17,540.54
		นาอาน	27,794.92
		น้ำสวย	128,052.67
		เมือง	5,510.64
		ศรีสองรัก	44,679.72
	วังสะพุง	ปากปวน	8,170.96
		ผาน้อย	70,298.02
		ผาบึง	0.17
		วังสะพุง	29.55
		ศรีสงคราม	52,821.73
	เอราวัณ	ผาอินทร์แปลง	10.44
		เอราวัณ	48,479.36
สกลนคร	กุสุมาลย์	นาเพียง	33,658.43
		อุ่มจาน	51,384.53
	คำตากล้า	คำตากล้า	67,203.14
		นาแต่	58,939.66
		แพด	58,901.29
		หนองบัวสิม	53,966.66
	โคกศรีสุพรรณ	ด่านม่วงคำ	30,971.39
		ตองโขบ	10,762.59
		แมตนาทม	22,180.61

ที่มาข้อมูล:

1. พื้นที่น้ำท่วมรายเดือน ช่วง 7 ปี (พ.ศ.2557 - 2563): GISTDA
2. Area-Based พื้นที่เสี่ยงภัยน้ำท่วม ปี พ.ศ. 2561: สททช
3. พื้นที่เสี่ยงภัยน้ำท่วมหลากดินโคลนถล่ม ช่วง 12 ปี (พ.ศ. 2551 - 2563): สวท ทน

พื้นที่เสี่ยงน้ำท่วมและน้ำหลากปานกลาง เดือนกรกฎาคม ในพื้นที่สำนักงานทรัพยากรน้ำภาค 3

จังหวัด	อำเภอ	ตำบล	พื้นที่เสี่ยงน้ำท่วม (ไร่)
		เหล่าโพนค้อ	3,651.05
	เจริญศิลป์	โคกศิลา	29,305.60
		เจริญศิลป์	46,075.80
		ทุ่งแก	40,254.19
		บ้านเหล่า	64,528.30
	เต่างอย	บึงทวาย	0.65
	บ้านม่วง	ดงหม้อทอง	57,430.07
		ดงหม้อทองใต้	18,856.80
		ดงเหนือ	69,788.50
		โนนสะอาด	37,116.08
		บ่อแก้ว	54,052.97
		ม่วง	44,526.53
		มาย	42,810.90
		หนองกว้าง	24,579.89
		ห้วยหลัว	23.73
	พรรณานิคม	เชิงชุม	14,694.69
		สว่าง	24,623.82
	โพนนาแก้ว	เสี้ยวสี	23,852.72
		นาแก้ว	33,923.79
		นาตงวัฒนา	21,428.24
		บ้านแป้น	42,827.64
		บ้านโพน	4,465.03
	เมืองสกลนคร	ขมิ้น	2,280.49
		โคกก่อง	13,010.42
		จิวต้อน	23,924.07
		เชียงเครือ	50,412.27
		ดงชน	15,965.92
		ดงมะไฟ	10,274.26
		ท่าแร่	25,912.23
		ธาตุเชิงชุม	33,542.44
		ธาตุนาเวง	14,153.71
		โนนหอม	5,530.01
		พังขว้าง	8,968.24
		ม่วงลาย	10,822.81

ที่มาข้อมูล:

1. พื้นที่น้ำท่วมรายเดือน ช่วง 7 ปี (พ.ศ.2557 - 2563): GISTDA
2. Area-Based พื้นที่เสี่ยงภัยน้ำท่วม ปี พ.ศ. 2561: สททช
3. พื้นที่เสี่ยงภัยน้ำท่วมหลากดินโคลนถล่ม ช่วง 12 ปี (พ.ศ. 2551 - 2563): สวท ทน

พื้นที่เสี่ยงน้ำท่วมและน้ำหลากปานกลาง เดือนกรกฎาคม ในพื้นที่สำนักงานทรัพยากรน้ำภาค 3

จังหวัด	อำเภอ	ตำบล	พื้นที่เสี่ยงน้ำท่วม (ไร่)
		หนองลาด	11,344.08
		ห้วยยาง	1,007.12
		เหล่าปอแดง	29,946.78
		ฮางโฮง	28,431.90
	วานรนิวาส	กุดเรือคำ	34,898.51
		ขี้ก่า	35,092.67
		คูสะคาม	38,354.90
		ธาตุ	73,790.77
		นาคำ	39,350.30
		นาซอ	55,061.05
	วานรนิวาส	วานรนิวาส	47,627.67
		ศรีวิชัย	2.28
		หนองแวง	12,707.21
		หนองแวงใต้	54,211.67
		หนองสนม	38,189.78
		อินทร์แปลง	24,310.00
	สว่างแดนดิน	โคกสี	195.81
		ตาลโกน	1,179.34
		ทรายมูล	31,917.03
		ธาตุทอง	31,068.17
		บ้านถ่อน	390.38
		พันนา	17,927.80
		แวง	2,824.27
		สว่างแดนดิน	4,889.91
	ส่องดาว	วัฒนา	955.44
	อากาศอำนวย	ท่าก้อน	32,897.25
		นาฮี	27,545.71
		โพนงาม	50,677.05
		โพนแพง	32,590.12
		วาใหญ่	60,946.05
		สามัคคีพัฒนา	69,942.83
		อากาศ	46,377.23
หนองคาย	ท่าบ่อ	กองนาง	9,696.10
		โคกคอน	5,576.82

ที่มาข้อมูล:

1. พื้นที่น้ำท่วมรายเดือน ช่วง 7 ปี (พ.ศ.2557 - 2563): GISTDA
2. Area-Based พื้นที่เสี่ยงภัยน้ำท่วม ปี พ.ศ. 2561: สททช
3. พื้นที่เสี่ยงภัยน้ำท่วมหลากดินโคลนถล่ม ช่วง 12 ปี (พ.ศ. 2551 - 2563): สวท ทน

พื้นที่เสี่ยงน้ำท่วมและน้ำหลากปานกลาง เดือนกรกฎาคม ในพื้นที่สำนักงานทรัพยากรน้ำภาค 3

จังหวัด	อำเภอ	ตำบล	พื้นที่เสี่ยงน้ำท่วม (ไร่)
		ท่าบ่อ	2,620.77
		นาข่า	7,697.18
		น้ำโมง	31,641.84
		บ้านเตื่อ	1,265.81
		บ้านถ่อน	0.06
		บ้านवान	6,257.18
		โพนสา	16.58
		หนองนาง	36.77
	โพธิ์ตาก	โพธิ์ตาก	7,297.02
		โพนทอง	12,656.17
	โพนพิสัย	จุมพล	5,283.25
		ชุมช้าง	30,764.57
		ทุ่งหลวง	38,365.85
		นาหนัง	77,501.05
		วัดหลวง	35,840.23
		สร้างนางขาว	27,654.33
		เหล่าต่างคำ	39,930.84
	เมืองหนองคาย	กวนวัน	0.61
		ค้ายบกหวาน	53,475.20
		ในเมือง	2,557.51
		บ้านเตื่อ	23,846.24
		ปะโค	11.35
		พระธาตุบังพวน	28,417.17
		โพธิ์ชัย	19,603.41
		โพนสว่าง	24,939.01
		มีชัย	4,487.46
		เมืองหมี่	0.17
		วัดธาตุ	31,535.41
		เวียงคุก	9,631.89
		สีกาย	12,798.94
		หนองกอมเกาะ	12,658.03
		หาดคำ	40,082.65
		หินโงม	11,723.22
	ศรีเชียงใหม่	หนองปลาปาก	19,747.54

ที่มาข้อมูล:

1. พื้นที่น้ำท่วมรายเดือน ช่วง 7 ปี (พ.ศ.2557 - 2563): GISTDA
2. Area-Based พื้นที่เสี่ยงภัยน้ำท่วม ปี พ.ศ. 2561: สททช
3. พื้นที่เสี่ยงภัยน้ำท่วมหลากดินโคลนถล่ม ช่วง 12 ปี (พ.ศ. 2551 - 2563): สวพ ทน

พื้นที่เสี่ยงน้ำท่วมและน้ำหลากปานกลาง เดือนกรกฎาคม ในพื้นที่สำนักงานทรัพยากรน้ำภาค 3

จังหวัด	อำเภอ	ตำบล	พื้นที่เสี่ยงน้ำท่วม (ไร่)
	สระใคร	คอกช้าง	20.46
		บ้านฝาง	62.23
		สระใคร	38,815.67
หนองบัวลำภู	นากลาง	กุดดินจี่	41,506.07
		กุดแห่	11,461.40
		แกกलय	31,168.44
		ดงสวรรค์	19,652.46
		ด่านช้าง	34,533.31
		นากลาง	31,552.50
		โนนเมือง	0.00
		ฝั่งแดง	63,607.45
		อุทัยสวรรค์	36,079.45
	นาวัง	เทพศิรี	11,916.17
		นาแก	15,319.96
		นาเหล่า	6,526.65
		วังทอง	4,844.50
		วังปลาบ่อ	0.45
	โนนสัง	กุดคู	36,757.58
		โคกม่วง	2,609.30
		นิคมพัฒนา	26,707.72
		โนนเมือง	6,430.78
		โนนสัง	8,017.50
		บ้านค้อ	19,633.33
		บ้านถิ่น	24,722.37
		ปางกู่	10,928.50
		หนองเรือ	17,027.48
	เมืองหนองบัวลำภู	กุดจิก	35,488.70
		นาคำไฮ	52,752.31
		นามะเฟือง	27,218.79
		โนนขมิ้น	26,912.65
		บ้านขาม	29,165.32
		บ้านพร้าว	14,470.86
		ป่าไม้งาม	10,703.11
		โพธิ์ชัย	19,208.48

ที่มาข้อมูล:

1. พื้นที่น้ำท่วมรายเดือน ช่วง 7 ปี (พ.ศ.2557 - 2563): GISTDA
2. Area-Based พื้นที่เสี่ยงภัยน้ำท่วม ปี พ.ศ. 2561: สททช
3. พื้นที่เสี่ยงภัยน้ำท่วมหลากดินโคลนถล่ม ช่วง 12 ปี (พ.ศ. 2551 - 2563): สวท ทน

พื้นที่เสี่ยงน้ำท่วมและน้ำหลากปานกลาง เดือนกรกฎาคม ในพื้นที่สำนักงานทรัพยากรน้ำภาค 3

จังหวัด	อำเภอ	ตำบล	พื้นที่เสี่ยงน้ำท่วม (ไร่)
		ลำภู	10,336.71
		หนองบัว	30,409.78
		หนองภัยศูนย์	6,455.84
		หนองสวรรค์	24,319.02
		หนองหว่า	25,620.27
		ห้วยนา	22,445.61
	ศรีบุญเรือง	หนองแก	0.07
		หนองบัวใต้	4,258.77
	สุวรรณคูหา	กุดผึ้ง	14,947.04
		ดงมะไฟ	43,682.67
		นาด่าน	16,552.94
		นาดี	47,238.24
		นาสี	11,769.96
		บ้านโคก	31,968.53
		สุวรรณคูหา	14,388.72
อุดรธานี	ทุ่งฝน	นาชุมแสง	8,075.96
		นาทม	9,754.37
	น้ำโสม	นางัว	5,965.53
		บ้านหยวก	17,847.49
		สามัคคี	26.38
	บ้านดุง	ถ่อนนาลับ	41,785.73
		นาคำ	37,683.43
		นาโหม	67,730.99
		บ้านจันทน์	0.00
		บ้านชัย	31,087.75
		บ้านดุง	14,111.13
	บ้านฝื่อ	กลางใหญ่	16,432.05
		คำด้วง	1,435.46
		จำปาโมง	24,590.20
		บ้านค้อ	11,332.14
		บ้านฝื่อ	18,483.36
		เมืองพาน	19,762.66
	พิบูลย์รักษ์	ดอนกลอย	0.00
		นาทราย	40,284.37

ที่มาข้อมูล:

1. พื้นที่น้ำท่วมรายเดือน ช่วง 7 ปี (พ.ศ.2557 - 2563): GISTDA
2. Area-Based พื้นที่เสี่ยงภัยน้ำท่วม ปี พ.ศ. 2561: สททช
3. พื้นที่เสี่ยงภัยน้ำท่วมหลากดินโคลนถล่ม ช่วง 12 ปี (พ.ศ. 2551 - 2563): สวท ทน

พื้นที่เสี่ยงน้ำท่วมและน้ำหลากปานกลาง เดือนกรกฎาคม ในพื้นที่สำนักงานทรัพยากรน้ำภาค 3

จังหวัด	อำเภอ	ตำบล	พื้นที่เสี่ยงน้ำท่วม (ไร่)
		บ้านแดง	41,056.81
	เพ็ญ	จอมศรี	73,793.84
		เตาไห	14,910.22
		นาบัว	18,476.71
		บ้านธาตุ	69,670.88
		บ้านเหล่า	12,130.07
		สุขสำ	13,210.74
	สร้างคอม	เชียงดา	18,538.67
		นาสะอาด	14,297.21
		บ้านยวด	9,682.35
		บ้านหินโงม	24,262.53
		สร้างคอม	39,583.72
	หนองทาน	สะแบง	0.16
รวม			7,327,793.43

ที่มาข้อมูล:

- 1 พื้นที่น้ำท่วมรายเดือน ช่วง 7 ปี (พ.ศ.2557 - 2563): GISTDA
2. Area-Based พื้นที่เสี่ยงภัยน้ำท่วม ปี พ.ศ. 2561: สททช
3. พื้นที่เสี่ยงภัยน้ำท่วมหลากดินโคลนถล่ม ช่วง 12 ปี (พ.ศ. 2551 - 2563): สวพ ทน

พื้นที่เสี่ยงน้ำท่วมและน้ำหลากปานกลาง เดือนสิงหาคม ในพื้นที่สำนักงานทรัพยากรน้ำภาค 3

จังหวัด	อำเภอ	ตำบล	พื้นที่เสี่ยงน้ำท่วม (ไร่)	
นครพนม	ท่าอุเทน	ไชยบุรี	0.25	
		พนอม	37,887.27	
		ธาตุนม	10,299.38	
	ธาตุนม	ธาตุนมเหนือ	14,172.11	
		นาหนาด	16,569.79	
			น้ำก่ำ	42,667.39
			ฝั่งแดง	10,450.83
		นาแก	ก้านเหลือง	8,653.96
			คำพิ	3,278.16
			นาแก	4,874.79
			นาคู	19,197.87
			นาเสียง	14,586.33
			บ้านแก้ง	3,235.22
			พระซอง	5,901.04
			พิมาน	10,030.79
			พุ่มแก	18,866.39
			สีชมพู	4,667.08
			หนองบ่อ	9,470.57
			หนองสังข์	24,565.27
		นาทม	ดอนเตย	35,310.39
			นาทม	49,829.48
		นาหว้า	ท่าเรือ	17,636.37
			นาคุณใหญ่	9,136.62
			นางัว	62,090.48
			นาหว้า	44,948.73
			บ้านเสียว	26,553.75
			เหล่าพัฒนา	32,290.49
		ปลาปาก	โคกสว่าง	801.16
			โพนสวรรค์	27,015.16
		เรณูนคร	ท่าลาด	0.06
			นาขาม	20,769.32
		วังยาง	โคกสี	14,871.54
			ยอดขาด	23,987.32
		วังยาง	54,402.51	

ที่มาข้อมูล:

1. พื้นที่น้ำท่วมรายเดือน ช่วง 7 ปี (พ.ศ.2557 - 2563): GISTDA
2. Area-Based พื้นที่เสี่ยงภัยน้ำท่วม ปี พ.ศ. 2561: สททช
3. พื้นที่เสี่ยงภัยน้ำท่วมหลากดินโคลนถล่ม ช่วง 12 ปี (พ.ศ. 2551 - 2563): สวท ทน

พื้นที่เสี่ยงน้ำท่วมและน้ำหลากปานกลาง เดือนสิงหาคม ในพื้นที่สำนักงานทรัพยากรน้ำภาค 3

จังหวัด	อำเภอ	ตำบล	พื้นที่เสี่ยงน้ำท่วม (ไร่)
		หนองโพธิ์	6,195.89
	ศรีสงคราม	ท่าบ่อสงคราม	38,750.89
		นาคำ	34,565.82
		นาเดื่อ	18,594.07
		บ้านข่า	46,563.87
		บ้านเอื้อง	35,774.97
		โพนสว่าง	28,523.79
		ศรีสงคราม	19,949.21
		สามผง	60,145.30
		หาดแพง	42,004.70
บึงกาฬ	เซกา	ซาง	51,555.71
		เซกา	0.03
		ท่ากกแดง	47,935.80
		ท่าสะอาด	50,848.55
		หนองท่อม	28,339.77
	โซพิสัย	คำแก้ว	17,069.70
		โซ่	14,355.03
	พรเจริญ	ดอนหญ้านาง	14,211.08
		พรเจริญ	14,302.03
		วังชมภู	33,016.29
		ศรีชมภู	19,854.83
		ศรีสำราญ	99.57
		หนองหัวช้าง	14,426.50
เลย	เชียงคาน	เขาแก้ว	52,220.94
		จอมศรี	22,764.45
		เชียงคาน	39,830.64
		ธาตุ	90,536.34
		นาข้าว	53,042.40
		บุสม	58.08
		ปากตม	12,977.74
		หาดทรายขาว	14,889.03
	ด่านซ้าย	อิปุ่ม	93.93
	นาดัง	ท่าสวรรค์	27,488.02
		ท่าสะอาด	32,736.64

ที่มาข้อมูล:

1. พื้นที่น้ำท่วมรายเดือน ช่วง 7 ปี (พ.ศ.2557 - 2563): GISTDA
2. Area-Based พื้นที่เสี่ยงภัยน้ำท่วม ปี พ.ศ. 2561: สททช
3. พื้นที่เสี่ยงภัยน้ำท่วมหลากดินโคลนถล่ม ช่วง 12 ปี (พ.ศ. 2551 - 2563): สวท ทน

พื้นที่เสี่ยงน้ำท่วมและน้ำหลากปานกลาง เดือนสิงหาคม ในพื้นที่สำนักงานทรัพยากรน้ำภาค 3

จังหวัด	อำเภอ	ตำบล	พื้นที่เสี่ยงน้ำท่วม (ไร่)
		นาดุ้ง	19,467.95
		นาดอกคำ	45,730.47
	ปากชม	ชมเจริญ	43,884.31
		เชียงกลม	95,413.09
		ปากชม	69,051.10
		ห้วยบ่อซืน	22,843.33
		ห้วยพิชัย	7,798.58
	ภูหลวง	เลยวังไสย์	454.44
	เมืองเลย	กุดป่อง	7,585.31
		ชัยพฤกษ์	43,806.37
		นาแหม	6,396.24
		นาดินด้า	83,009.35
		นาโป่ง	11,316.98
		นาอ้อ	17,540.54
		นาอาน	27,794.92
		น้ำสวย	128,052.67
		เมือง	5,510.64
		ศรีสองรัก	44,679.72
	วังสะพุง	ปากปวน	8,170.96
		ผาน้อย	70,298.02
		ผาบึง	0.17
		วังสะพุง	29.55
		ศรีสงคราม	52,821.73
	เอราวัณ	ผาอินทร์แปลง	10.44
		เอราวัณ	48,479.36
สกลนคร	กุสุมาลย์	นาเพียง	33,089.27
		อุ่มจาน	50,735.02
	คำตากล้า	คำตากล้า	64,050.46
		นาแต่	53,360.82
		แพด	58,213.33
		หนองบัวลิม	50,261.05
	โคกศรีสุพรรณ	ดำนม่วงคำ	30,150.78
		ตองโขบ	10,343.08
		แมคนาทม	21,685.80

ที่มาข้อมูล:

1. พื้นที่น้ำท่วมรายเดือน ช่วง 7 ปี (พ.ศ.2557 - 2563): GISTDA
2. Area-Based พื้นที่เสี่ยงภัยน้ำท่วม ปี พ.ศ. 2561: สททช
3. พื้นที่เสี่ยงภัยน้ำท่วมหลากดินโคลนถล่ม ช่วง 12 ปี (พ.ศ. 2551 - 2563): สวท ทน

พื้นที่เสี่ยงน้ำท่วมและน้ำหลากปานกลาง เดือนสิงหาคม ในพื้นที่สำนักงานทรัพยากรน้ำภาค 3

จังหวัด	อำเภอ	ตำบล	พื้นที่เสี่ยงน้ำท่วม (ไร่)
		เหล่าโพนค้อ	3,475.79
	เจริญศิลป์	โคกศิลา	28,314.20
		เจริญศิลป์	45,572.25
		ทุ่งแก	40,129.09
		บ้านเหล่า	64,524.88
	เต่างอย	บึงหวาย	0.65
	บ้านม่วง	ดงหม้อทอง	53,747.83
		ดงหม้อทองใต้	18,840.06
		ดงเหนือ	58,511.43
		โนนสะอาด	34,620.64
		บ่อแก้ว	53,078.22
		ม่วง	42,539.39
		มาย	42,697.30
		หนองกว้าง	24,456.69
		ห้วยหลัว	23.73
	พรรณานิคม	เชิงชุม	13,789.76
		สว่าง	24,518.57
	โพพนาแก้ว	เชียงสี	23,149.31
		นาแก้ว	33,908.41
		นาตงวัฒนา	20,996.07
		บ้านแป้น	42,738.23
		บ้านโพน	3,400.23
	เมืองสกลนคร	ขมิ้น	2,280.49
		โคกก่อง	12,231.91
		จิวต่อน	23,299.12
		เชียงเครือ	49,891.88
		ดงชน	15,202.16
		ดงมะไฟ	10,274.26
		ท่าแร่	25,767.45
		ธาตุเชิงชุม	33,322.65
		ธาตุนาเวง	14,153.71
		โนนหอม	5,530.01
		พังขว้าง	8,968.24
		ม่วงลาย	10,759.65

ที่มาข้อมูล:

1. พื้นที่น้ำท่วมรายเดือน ช่วง 7 ปี (พ.ศ.2557 - 2563): GISTDA
2. Area-Based พื้นที่เสี่ยงภัยน้ำท่วม ปี พ.ศ. 2561: สททช
3. พื้นที่เสี่ยงภัยน้ำท่วมหลากดินโคลนถล่ม ช่วง 12 ปี (พ.ศ. 2551 - 2563): สวท ทน

พื้นที่เสี่ยงน้ำท่วมและน้ำหลากปานกลาง เดือนสิงหาคม ในพื้นที่สำนักงานทรัพยากรน้ำภาค 3

จังหวัด	อำเภอ	ตำบล	พื้นที่เสี่ยงน้ำท่วม (ไร่)
		หนองลาด	10,900.88
		ห้วยยาง	1,007.12
		เหล่าปอแดง	28,056.13
		ฮางโฮง	27,862.41
	วานรนิวาส	กุดเรือคำ	34,866.54
		ข้าวก่าย	30,087.18
		คูสะคาม	38,354.85
		ธาตุ	73,112.12
		นาคำ	39,225.22
		นาซอ	52,571.57
	วานรนิวาส	วานรนิวาส	47,523.27
		ศรีวิชัย	2.28
		หนองแวง	12,707.21
		หนองแวงใต้	54,200.34
		หนองสนม	37,120.31
		อินทร์แปลง	24,310.00
	สว่างแดนดิน	โคกสี	195.81
		ตาลโกน	1,179.34
		ทรายมูล	30,881.47
		ธาตุทอง	30,152.11
		บ้านถ่อน	390.38
		พันนา	17,321.01
		แวง	2,824.27
		สว่างแดนดิน	4,889.91
	ส่องดาว	วัฒนา	955.44
	อากาศอำนวย	ท่าก้อน	30,479.58
		นาฮี	27,372.41
		โพนงาม	36,312.13
		โพนแพง	31,435.98
		วาใหญ่	58,141.83
		สามัคคีพัฒนา	42,278.49
		อากาศ	43,453.74
หนองคาย	ท่าบ่อ	กองนาง	9,696.10
		โคกคอน	5,576.82

ที่มาข้อมูล:

1. พื้นที่น้ำท่วมรายเดือน ช่วง 7 ปี (พ.ศ.2557 - 2563): GISTDA
2. Area-Based พื้นที่เสี่ยงภัยน้ำท่วม ปี พ.ศ. 2561: สททช
3. พื้นที่เสี่ยงภัยน้ำท่วมหลากดินโคลนถล่ม ช่วง 12 ปี (พ.ศ. 2551 - 2563): สวท ทน

พื้นที่เสี่ยงน้ำท่วมและน้ำหลากปานกลาง เดือนสิงหาคม ในพื้นที่สำนักงานทรัพยากรน้ำภาค 3

จังหวัด	อำเภอ	ตำบล	พื้นที่เสี่ยงน้ำท่วม (ไร่)
		ท่าบ่อ	2,620.77
		นาข่า	7,697.18
		น้ำโมง	31,641.84
		บ้านเตือ	1,265.81
		บ้านถ่อน	0.06
		บ้านว่าน	6,257.18
		โพนสา	16.58
		หนองนาง	36.77
	โพธิ์ตาก	โพธิ์ตาก	7,297.02
		โพนทอง	12,656.17
	โพนพิสัย	จุมพล	5,283.25
		ชุมช้าง	30,552.62
		ทุ่งหลวง	38,347.00
		นาหนัง	66,803.99
		วัดหลวง	35,837.58
		สร้างนางขาว	26,434.20
		เหล่าต่างคำ	37,980.23
	เมืองหนองคาย	กวนวัน	0.61
		ค่ายบกหวาน	52,138.49
		ในเมือง	2,557.51
		บ้านเตือ	23,685.22
		ปะโค	11.35
		พระธาตุบังพวน	28,417.17
		โพธิ์ชัย	19,550.74
		โพนสว่าง	22,075.33
		มีชัย	4,487.46
		เมืองหมี่	0.17
		วัดธาตุ	25,174.45
		เวียงคุก	9,631.89
		สีกาย	11,457.65
		หนองกอมเกาะ	12,658.03
		หาดคำ	32,438.58
		หินโงม	10,766.70
	ศรีเชียงใหม่	หนองปลาปาก	19,747.54

ที่มาข้อมูล:

1. พื้นที่น้ำท่วมรายเดือน ช่วง 7 ปี (พ.ศ.2557 - 2563): GISTDA
2. Area-Based พื้นที่เสี่ยงภัยน้ำท่วม ปี พ.ศ. 2561: สททช
3. พื้นที่เสี่ยงภัยน้ำท่วมหลากดินโคลนถล่ม ช่วง 12 ปี (พ.ศ. 2551 - 2563): สวท ทน

พื้นที่เสี่ยงน้ำท่วมและน้ำหลากปานกลาง เดือนสิงหาคม ในพื้นที่สำนักงานทรัพยากรน้ำภาค 3

จังหวัด	อำเภอ	ตำบล	พื้นที่เสี่ยงน้ำท่วม (ไร่)
	สระใคร	คอกช้าง	20.46
		บ้านฝาง	62.23
		สระใคร	38,815.67
หนองบัวลำภู	นากลาง	กุดดินจี่	41,506.07
		กุดแท้	11,461.40
		เก่ากลอย	31,168.44
		ดงสวรรค์	19,652.46
		ด่านช้าง	34,533.31
		นากลาง	31,552.50
		โนนเมือง	0.00
		ฝั่งแดง	63,607.45
		อุทัยสวรรค์	36,079.45
	นาวัง	เทพศิรี	11,916.17
		นาแก	15,319.96
		นาเหล่า	6,526.65
		วังทอง	4,844.50
		วังปลาป้อม	0.45
	โนนสัง	กุดคู	36,757.58
		โคกม่วง	2,609.30
		นิคมพัฒนา	26,707.72
		โนนเมือง	6,430.78
		โนนสัง	8,017.50
		บ้านค้อ	19,633.33
		บ้านถิ่น	24,722.37
		ปางกู่	10,928.50
		หนองเรือ	17,027.48
	เมืองหนองบัวลำภู	กุดจิก	35,488.70
		นาคำไฮ	52,752.31
		นามะเฟือง	27,218.79
		โนนขมิ้น	26,912.65
		บ้านขาม	29,165.32
		บ้านพร้าว	14,470.86
		ป่าไม้งาม	10,703.11
		โพธิ์ชัย	19,208.48

ที่มาข้อมูล:

1. พื้นที่น้ำท่วมรายเดือน ช่วง 7 ปี (พ.ศ.2557 - 2563): GISTDA
2. Area-Based พื้นที่เสี่ยงภัยน้ำท่วม ปี พ.ศ. 2561: สททช
3. พื้นที่เสี่ยงภัยน้ำท่วมหลากดินโคลนถล่ม ช่วง 12 ปี (พ.ศ. 2551 - 2563): สวท ทน

พื้นที่เสี่ยงน้ำท่วมและน้ำหลากปานกลาง เดือนสิงหาคม ในพื้นที่สำนักงานทรัพยากรน้ำภาค 3

จังหวัด	อำเภอ	ตำบล	พื้นที่เสี่ยงน้ำท่วม (ไร่)
		ลำภู	10,336.71
		หนองบัว	30,409.78
		หนองภัยศูนย์	6,455.84
		หนองสวรรค์	24,319.02
		หนองหัว	25,620.27
		หัวนา	22,445.61
	ศรีบุญเรือง	หนองแก	0.07
		หนองบัวใต้	4,258.77
	สุวรรณคูหา	กุดผึ้ง	14,947.04
		ดงมะไฟ	43,682.67
		นาด่าน	16,552.94
		นาดี	47,238.24
		นาสี	11,769.96
		บ้านโคก	31,968.53
		สุวรรณคูหา	14,388.72
อุดรธานี	ทุ่งฝน	นาชุมแสง	8,075.96
		นาทม	9,754.37
	น้ำโสม	นาจัว	5,965.53
		บ้านหยวก	17,847.49
		สามัคคี	26.38
	บ้านดุง	ถ่อนนาลับ	40,784.07
		นาคำ	37,410.89
		นาไหม	63,717.07
		บ้านจันทน์	0.00
		บ้านชัย	30,716.87
		บ้านดุง	14,111.13
	บ้านฝ่อ	กลางใหญ่	16,432.05
		คำด้าง	1,435.46
		จำปาโมง	24,590.20
		บ้านค้อ	11,332.14
		บ้านฝ่อ	18,483.36
		เมืองพาน	19,762.66
	พิบูลย์รักษ์	ดอนกลอย	0.00
		นาทราย	39,982.45

ที่มาข้อมูล:

1. พื้นที่น้ำท่วมรายเดือน ช่วง 7 ปี (พ.ศ.2557 - 2563): GISTDA
2. Area-Based พื้นที่เสี่ยงภัยน้ำท่วม ปี พ.ศ. 2561: สททช
3. พื้นที่เสี่ยงภัยน้ำท่วมหลากดินโคลนถล่ม ช่วง 12 ปี (พ.ศ. 2551 - 2563): สวท ทน

พื้นที่เสี่ยงน้ำท่วมและน้ำหลากปานกลาง เดือนสิงหาคม ในพื้นที่สำนักงานทรัพยากรน้ำภาค 3

จังหวัด	อำเภอ	ตำบล	พื้นที่เสี่ยงน้ำท่วม (ไร่)
		บ้านแดง	40,751.60
	เพ็ญ	จอมศรี	67,536.19
		เตาไห	14,391.83
		นาบัว	18,139.08
		บ้านธาตุ	68,578.74
		บ้านเหล่า	11,853.47
		สุ่มเส้า	13,055.91
	สร้างคอม	เชียงดา	18,447.94
		นาสะอาด	14,283.21
		บ้านยวด	9,655.56
		บ้านหินโงม	21,585.03
		สร้างคอม	33,915.31
	หนองหาน	สะแบง	0.16
รวม			6,963,299.22

ที่มาข้อมูล:

1. พื้นที่น้ำท่วมรายเดือน ช่วง 7 ปี (พ.ศ.2557 - 2563): GISTDA
2. Area-Based พื้นที่เสี่ยงภัยน้ำท่วม ปี พ.ศ. 2561: สททช
3. พื้นที่เสี่ยงภัยน้ำท่วมหลากดินโคลนถล่ม ช่วง 12 ปี (พ.ศ. 2551 - 2563): สวพ ทน

พื้นที่เสี่ยงน้ำท่วมและน้ำหลากมาก เดือนสิงหาคม ในพื้นที่สำนักงานทรัพยากรน้ำภาค 3

จังหวัด	อำเภอ	ตำบล	พื้นที่เสี่ยงน้ำท่วม (ไร่)	
นครพนม	ท่าอุเทน	พนอม	984.43	
		ธาตุพนม	809.06	
		ธาตุพนมเหนือ	2,112.31	
			นาหนาด	383.10
			น้ำก่ำ	56.20
			ฝั่งแดง	981.20
		นาแก	ก้านเหลือง	257.69
			นาแก	240.81
			นาคู	1,621.31
			พระซอง	23.17
			พิมาน	1,781.97
			พุ่มแก	1,283.60
			สีชมพู	754.20
			หนองบ่อ	41.54
			หนองสังข์	559.36
		นาทม	ดอนเตย	17,828.24
			นาทม	14,201.96
		นาหว้า	ท่าเรือ	823.26
			นาคุณใหญ่	351.40
			นาจัว	673.55
			นาหว้า	1,272.79
			บ้านเสียว	2,485.56
			เหล่าพัฒนา	11,391.07
		โพนสวรรค์	บ้านค้อ	152.58
		เรณูนคร	นาขาม	410.60
		วังยาง	ยอดขาด	434.41
			วังยาง	65.30
		ศรีสงคราม	ท่าบ่อสงคราม	30,194.37
			นาคำ	1,874.79
			นาเตี	1,561.64
			บ้านข่า	12,852.84
			บ้านเอื้อง	1,384.34
			โพนสว่าง	2,320.44
	ศรีสงคราม		4,136.56	

ที่มาข้อมูล:

1. พื้นที่น้ำท่วมรายเดือน ช่วง 7 ปี (พ.ศ.2557 - 2563): GISTDA
2. Area-Based พื้นที่เสี่ยงภัยน้ำท่วม ปี พ.ศ. 2561: สททช
3. พื้นที่เสี่ยงภัยน้ำท่วมหลากดินโคลนถล่ม ช่วง 12 ปี (พ.ศ. 2551 - 2563): สวท ทน

พื้นที่เสี่ยงน้ำท่วมและน้ำหลากมาก เดือนสิงหาคม ในพื้นที่สำนักงานทรัพยากรน้ำภาค 3

จังหวัด	อำเภอ	ตำบล	พื้นที่เสี่ยงน้ำท่วม (ไร่)
		สามผง	16,670.75
		หาดแพง	5,378.64
บึงกาฬ	เซกา	ซาง	16,758.67
		ท่ากกแดง	2,276.60
		ท่าสะอาด	5,855.86
		หนองทุ่ม	1,021.18
	โซพิสัย	คำแก้ว	9,003.68
		โซ่	7,666.83
	พรเจริญ	ดอนหญ้านาง	3,688.29
		วังชมภู	754.41
		ศรีชมภู	1,330.01
		ศรีสำราญ	52.57
		หนองหัวช้าง	8,073.98
สกลนคร	กุสุมาลย์	นาเพียง	569.17
		อุ่มจาน	649.51
	คำตากล้า	คำตากล้า	3,152.68
		นาแต่	5,578.85
		แพด	687.96
		หนองบัวลิม	3,705.61
	โคกศรีสุพรรณ	ด่านม่วงคำ	820.62
		ตองโขบ	419.52
		แมตนาทม	494.81
		เหล่าโพนค้อ	175.26
	เจริญศิลป์	โคกศิลา	991.40
		เจริญศิลป์	503.56
		ทุ่งแก	125.10
		บ้านเหล่า	3.42
	บ้านม่วง	ดงหม้อทอง	3,682.24
		ดงหม้อทองใต้	16.74
		ดงเหนือ	11,277.07
		โนนสะอาด	2,495.44
		บ่อแก้ว	974.75
		ม่วง	1,987.14
		มาย	113.60

ที่มาข้อมูล:

1. พื้นที่น้ำท่วมรายเดือน ช่วง 7 ปี (พ.ศ.2557 - 2563): GISTDA
2. Area-Based พื้นที่เสี่ยงภัยน้ำท่วม ปี พ.ศ. 2561: สททช
3. พื้นที่เสี่ยงภัยน้ำท่วมหลากดินโคลนถล่ม ช่วง 12 ปี (พ.ศ. 2551 - 2563): สวท ทน

พื้นที่เสี่ยงน้ำท่วมและน้ำหลากมาก เดือนสิงหาคม ในพื้นที่สำนักงานทรัพยากรน้ำภาค 3

จังหวัด	อำเภอ	ตำบล	พื้นที่เสี่ยงน้ำท่วม (ไร่)
		หนองบัว	123.20
	พรรณานิคม	เชิงชุม	904.93
		สว่าง	105.25
	โพนนาแก้ว	เชียงสี	703.42
		นาแก้ว	15.38
		นาตงวัฒนา	432.16
		บ้านแป้น	89.41
		บ้านโพน	1,064.80
	เมืองสกลนคร	โคกก่อง	778.51
		จิวัดอน	624.95
		เชียงเครือ	520.40
		ดงชน	763.76
		ท่าแร่	144.78
		ธาตุเชิงชุม	219.79
		ม่วงลาย	63.16
		หนองลาด	443.20
		เหล่าปอแดง	1,890.66
		ฮางโฮง	569.50
	วานรนิวาส	กุดเรือคำ	31.96
		ข้าวก่าย	5,005.49
		คูสะคาม	0.04
		ธาตุ	678.65
		นาคำ	125.08
		นาซอ	2,489.48
		วานรนิวาส	104.40
		หนองแวงใต้	11.33
		หนองสนม	1,069.47
	สว่างแดนดิน	ทรายมูล	1,035.56
		ธาตุทอง	916.05
		พันนา	606.79
	อากาศอำนวย	ท่าก้อน	2,417.67
		นาฮี	173.31
		โพนงาม	14,364.91
		โพนแพง	1,154.14

ที่มาข้อมูล:

1. พื้นที่น้ำท่วมรายเดือน ช่วง 7 ปี (พ.ศ.2557 - 2563): GISTDA
2. Area-Based พื้นที่เสี่ยงภัยน้ำท่วม ปี พ.ศ. 2561: สททช
3. พื้นที่เสี่ยงภัยน้ำท่วมหลากดินโคลนถล่ม ช่วง 12 ปี (พ.ศ. 2551 - 2563): สวท ทน

พื้นที่เสี่ยงน้ำท่วมและน้ำหลากมาก เดือนสิงหาคม ในพื้นที่สำนักงานทรัพยากรน้ำภาค 3

จังหวัด	อำเภอ	ตำบล	พื้นที่เสี่ยงน้ำท่วม (ไร่)
		วาใหญ่	2,804.22
		สามัคคีพัฒนา	27,664.34
		อากาศ	2,923.49
หนองคาย	โพนพิสัย	ชุมช้าง	211.95
		ทุ่งหลวง	18.84
		นาหนัง	10,697.06
		วัดหลวง	2.65
		สร้างนางขาว	1,220.13
		เหล่าต่างคำ	1,950.61
	เมืองหนองคาย	ค่ายบกหวาน	1,336.71
		บ้านเดื่อ	161.02
		โพธิ์ชัย	52.68
		โพนสว่าง	2,863.67
		วัดธาตุ	6,360.96
		สีกาย	1,341.29
		หาดคำ	7,644.07
		หินโงม	956.52
อุดรธานี	บ้านดุง	ถ่อนนาลับ	1,001.66
		นาคำ	272.54
		นาไหม	4,013.91
		บ้านชัย	370.88
	พิบูลย์รักษ์	นาทราย	301.93
		บ้านแดง	305.21
	เพ็ญ	จอมศรี	6,257.65
		เตาไห	518.39
		นาบัว	337.63
		บ้านธาตุ	1,092.15
		บ้านเหล่า	276.60
		สุ่มเส้า	154.83
	สร้างคอม	เชียงดา	90.73
		นาสะอาด	13.99
		บ้านยวด	26.79
		บ้านหินโงม	2,677.51
		สร้างคอม	5,668.41

ที่มาข้อมูล:

1. พื้นที่น้ำท่วมรายเดือน ช่วง 7 ปี (พ.ศ.2557 - 2563): GISTDA
2. Area-Based พื้นที่เสี่ยงภัยน้ำท่วม ปี พ.ศ. 2561: สททช
3. พื้นที่เสี่ยงภัยน้ำท่วมหลากดินโคลนถล่ม ช่วง 12 ปี (พ.ศ. 2551 - 2563): สวท ทน

พื้นที่เสี่ยงน้ำท่วมและน้ำหลากมาก เดือนสิงหาคม ในพื้นที่สำนักงานทรัพยากรน้ำภาค 3

จังหวัด	อำเภอ	ตำบล	พื้นที่เสี่ยงน้ำท่วม (ไร่)
รวม			364,494.21

ที่มาข้อมูล:

1. พื้นที่น้ำท่วมรายเดือน ช่วง 7 ปี (พ.ศ.2557 - 2563): GISTDA
2. Area-Based พื้นที่เสี่ยงภัยน้ำท่วม ปี พ.ศ. 2561: สททช
3. พื้นที่เสี่ยงภัยน้ำท่วมหลากดินโคลนถล่ม ช่วง 12 ปี (พ.ศ. 2551 - 2563): สวพ ทน

พื้นที่เสี่ยงน้ำท่วมและน้ำหลากปานกลาง เดือนกันยายน ในพื้นที่สำนักงานทรัพยากรน้ำภาค 3

จังหวัด	อำเภอ	ตำบล	พื้นที่เสี่ยงน้ำท่วม (ไร่)
นครพนม	ท่าอุเทน	ไชยบุรี	0.25
		พนอม	38,436.82
	ธาตุพนม	ธาตุพนม	10,280.90
		ธาตุพนมเหนือ	14,274.60
		นาหนาด	16,585.39
		น้ำก่ำ	42,723.59
		ฝั่งแดง	10,653.42
	นาแก	ก้านเหลือง	8,897.50
		คำพิ	3,278.16
		นาแก	5,078.84
		นาคู	20,444.25
		นาเสียง	14,586.33
		บ้านแก้ง	3,235.22
		พระซอง	5,923.93
		พิมาน	10,880.54
		พุ่มแก	19,137.56
		สีชมพู	4,720.99
		หนองบ่อ	9,493.10
		หนองสังข์	25,098.64
	นาทม	ดอนเตย	39,572.53
		นาทม	55,256.80
	นาหว้า	ท่าเรือ	17,677.88
		นาคุณใหญ่	9,105.83
		นางัว	62,102.85
		นาหว้า	45,205.38
		บ้านเสียว	26,918.82
		เหล่าพัฒนา	36,954.21
	ปลาปาก	โคกสว่าง	801.16
	โพนสวรรค์	บ้านค้อ	27,006.01
	เรณูนคร	ท่าลาด	0.06
		นาขาม	20,854.31
	วังยาง	โคกสี	14,871.54
		ยอดขาด	24,017.93
วังยาง		54,418.76	

ที่มาข้อมูล:

1. พื้นที่น้ำท่วมรายเดือน ช่วง 7 ปี (พ.ศ.2557 - 2563): GISTDA
2. Area-Based พื้นที่เสี่ยงภัยน้ำท่วม ปี พ.ศ. 2561: สททช
3. พื้นที่เสี่ยงภัยน้ำท่วมหลากดินโคลนถล่ม ช่วง 12 ปี (พ.ศ. 2551 - 2563): สวท ทน

พื้นที่เสี่ยงน้ำท่วมและน้ำหลากปานกลาง เดือนกันยายน ในพื้นที่สำนักงานทรัพยากรน้ำภาค 3

จังหวัด	อำเภอ	ตำบล	พื้นที่เสี่ยงน้ำท่วม (ไร่)
		หนองโพธิ์	6,195.89
	ศรีสงคราม	ท่าบ่อสงคราม	49,800.81
		นาคำ	35,633.67
		นาเดื่อ	19,273.36
		บ้านข่า	52,186.51
		บ้านเอื้อง	35,874.49
		โพนสว่าง	29,096.28
		ศรีสงคราม	21,683.05
		สามผง	66,562.68
		หาดแพง	44,449.56
บึงกาฬ	เซกา	ซาง	56,173.01
		เซกา	0.03
		ท่ากกแดง	49,896.09
		ท่าสะอาด	52,718.27
		หนองท่อม	29,205.25
	โซพิสัย	คำแก้ว	20,321.39
		โซ่	15,614.73
	พรเจริญ	ดอนหญ้านาง	15,185.51
		พรเจริญ	14,302.03
		วังชมภู	33,616.46
		ศรีชมภู	20,749.25
		ศรีสำราญ	147.47
		หนองหัวช้าง	17,092.00
เลย	เชียงคาน	เขาแก้ว	52,220.94
		จอมศรี	22,764.45
		เชียงคาน	39,830.64
		ธาตุ	90,536.34
		นาข้าว	53,042.40
		บุสม	58.08
		ปากตม	12,977.74
		หาดทรายขาว	14,889.03
	ด่านซ้าย	อู่ปุม	93.93
	นาดัง	ท่าสวรรค์	27,488.02
		ท่าสะอาด	32,736.64

ที่มาข้อมูล:

1. พื้นที่น้ำท่วมรายเดือน ช่วง 7 ปี (พ.ศ.2557 - 2563): GISTDA
2. Area-Based พื้นที่เสี่ยงภัยน้ำท่วม ปี พ.ศ. 2561: สททช
3. พื้นที่เสี่ยงภัยน้ำท่วมหลากดินโคลนถล่ม ช่วง 12 ปี (พ.ศ. 2551 - 2563): สวท ทน

พื้นที่เสี่ยงน้ำท่วมและน้ำหลากปานกลาง เดือนกันยายน ในพื้นที่สำนักงานทรัพยากรน้ำภาค 3

จังหวัด	อำเภอ	ตำบล	พื้นที่เสี่ยงน้ำท่วม (ไร่)
		นาดุ้ง	19,467.95
		นาดอกคำ	45,730.47
	ปากชม	ชมเจริญ	43,884.31
		เชียงกลม	95,413.09
		ปากชม	69,051.10
		ห้วยบ่อซืน	22,843.33
		ห้วยพิชัย	7,798.58
	ภูหลวง	เลยวังไสย์	454.44
	เมืองเลย	กุดป่อง	7,585.31
		ชัยพฤกษ์	43,806.37
		นาแหม	6,396.24
		นาดินดำ	83,009.35
		นาโป่ง	11,316.98
		นาอ้อ	17,540.54
		นาอาน	27,794.92
		น้ำสวย	128,052.67
		เมือง	5,510.64
		ศรีสองรัก	44,679.72
	วังสะพุง	ปากปวน	8,170.96
		ผาน้อย	70,298.02
		ผาบึง	0.17
		วังสะพุง	29.55
		ศรีสงคราม	52,821.73
	เอราวัณ	ผาอินทร์แปลง	10.44
		เอราวัณ	48,479.36
สกลนคร	กุสุมาลย์	นาเพียง	33,202.89
		อุ่มจาน	50,804.21
	คำตากล้า	คำตากล้า	66,025.99
		นาแต่	55,108.94
		แพด	58,777.67
		หนองบัวลิม	53,455.57
	โคกศรีสุพรรณ	ด่านม่วงคำ	30,079.95
		ตองโขบ	10,762.59
		แมคนาท่ม	22,170.99

ที่มาข้อมูล:

1. พื้นที่น้ำท่วมรายเดือน ช่วง 7 ปี (พ.ศ.2557 - 2563): GISTDA
2. Area-Based พื้นที่เสี่ยงภัยน้ำท่วม ปี พ.ศ. 2561: สททช
3. พื้นที่เสี่ยงภัยน้ำท่วมหลากดินโคลนถล่ม ช่วง 12 ปี (พ.ศ. 2551 - 2563): สวท ทน

พื้นที่เสี่ยงน้ำท่วมและน้ำหลากปานกลาง เดือนกันยายน ในพื้นที่สำนักงานทรัพยากรน้ำภาค 3

จังหวัด	อำเภอ	ตำบล	พื้นที่เสี่ยงน้ำท่วม (ไร่)
		เหล่าโพนค้อ	3,651.05
	เจริญศิลป์	โคกศิลา	29,293.11
		เจริญศิลป์	46,059.92
		ทุ่งแก	40,254.19
		บ้านเหล่า	64,528.30
	เต่างอย	บึงหวาย	0.65
	บ้านม่วง	ดงหม้อทอง	55,636.41
		ดงหม้อทองใต้	18,856.80
		ดงเหนือ	63,623.88
		โนนสะอาด	36,537.78
		บ่อแก้ว	54,050.41
		ม่วง	44,145.35
		มาย	42,810.90
		หนองกว้าง	24,510.83
		ห้วยหลัว	23.73
	พรรณานิคม	เชิงชุม	13,710.49
		สว่าง	24,510.77
	โพพนาแก้ว	เชียงสี	23,251.41
		นาแก้ว	33,914.20
		นาตงวัฒนา	20,985.72
		บ้านแป้น	42,761.83
		บ้านโพน	3,459.68
	เมืองสกลนคร	ขม้น	2,280.49
		โคกก่อง	12,183.22
		จิวต่อน	23,383.13
		เชียงเครือ	50,268.48
		ดงชน	15,896.02
		ดงมะไฟ	10,274.26
		ท่าแร่	25,902.35
		ธาตุเชิงชุม	33,296.58
		ธาตุนาเวง	14,153.71
		โนนหอม	5,530.01
		พังขว้าง	8,968.24
		ม่วงลาย	10,822.81

ที่มาข้อมูล:

1. พื้นที่น้ำท่วมรายเดือน ช่วง 7 ปี (พ.ศ.2557 - 2563): GISTDA
2. Area-Based พื้นที่เสี่ยงภัยน้ำท่วม ปี พ.ศ. 2561: สททช
3. พื้นที่เสี่ยงภัยน้ำท่วมหลากดินโคลนถล่ม ช่วง 12 ปี (พ.ศ. 2551 - 2563): สวท ทน

พื้นที่เสี่ยงน้ำท่วมและน้ำหลากปานกลาง เดือนกันยายน ในพื้นที่สำนักงานทรัพยากรน้ำภาค 3

จังหวัด	อำเภอ	ตำบล	พื้นที่เสี่ยงน้ำท่วม (ไร่)
		หนองลาด	10,850.73
		ห้วยยาง	1,007.12
		เหล่าปอแดง	29,452.40
		ฮางโฮง	28,420.88
	วานรนิวาส	กุดเรือคำ	34,898.51
		ข้าวก่าย	34,311.89
		คูสะคาม	38,354.90
		ธาตุ	73,790.77
		นาคำ	39,350.30
		นาซอ	55,031.15
	วานรนิวาส	วานรนิวาส	47,627.67
		ศรีวิชัย	2.28
		หนองแวง	12,707.21
		หนองแวงใต้	54,211.67
		หนองสนม	37,908.50
		อินทร์แปลง	24,310.00
	สว่างแดนดิน	โคกสี	195.81
		ตาลโกน	1,179.34
		ทรายมูล	31,914.98
		ธาตุทอง	31,068.17
		บ้านถ่อน	390.38
		พินนา	17,927.80
		แวง	2,824.27
		สว่างแดนดิน	4,889.91
	ส่องดาว	วัฒนา	955.44
	อากาศอำนวย	ท่าก้อน	31,662.47
		นาฮี	27,539.00
		โพนงาม	41,360.89
		โพนแพง	32,489.78
		วาใหญ่	60,216.69
		สามัคคีพัฒนา	50,627.87
		อากาศ	44,839.08
หนองคาย	ท่าบ่อ	กองนาง	9,696.10
		โคกคอน	5,576.82

ที่มาข้อมูล:

1. พื้นที่น้ำท่วมรายเดือน ช่วง 7 ปี (พ.ศ.2557 - 2563): GISTDA
2. Area-Based พื้นที่เสี่ยงภัยน้ำท่วม ปี พ.ศ. 2561: สททช
3. พื้นที่เสี่ยงภัยน้ำท่วมหลากดินโคลนถล่ม ช่วง 12 ปี (พ.ศ. 2551 - 2563): สวท ทน

พื้นที่เสี่ยงน้ำท่วมและน้ำหลากปานกลาง เดือนกันยายน ในพื้นที่สำนักงานทรัพยากรน้ำภาค 3

จังหวัด	อำเภอ	ตำบล	พื้นที่เสี่ยงน้ำท่วม (ไร่)
		ท่าบ่อ	2,620.77
		นาข่า	7,684.22
		น้ำโมง	31,610.77
		บ้านเตือ	1,265.81
		บ้านถ่อน	0.06
		บ้านว่าน	6,256.92
		โพนสา	16.58
		หนองนาง	36.77
	โพธิ์ตาก	โพธิ์ตาก	7,287.54
		โพนทอง	12,410.04
	โพนพิสัย	จุมพล	5,283.25
		ชุมช้าง	30,762.25
		ทุ่งหลวง	38,365.85
		นาหนัง	67,128.53
		วัดหลวง	35,840.23
		สร้างนางขาว	27,358.89
		เหล่าต่างคำ	37,550.32
	เมืองหนองคาย	กวนวัน	0.61
		ค่ายบกหวาน	52,244.11
		ในเมือง	2,557.51
		บ้านเตือ	23,533.70
		ปะโค	11.35
		พระธาตุบังพวน	28,417.17
		โพธิ์ชัย	19,217.81
		โพนสว่าง	23,211.49
		มีชัย	4,487.46
		เมืองหมี่	0.17
		วัดธาตุ	25,315.67
		เวียงคุก	9,631.89
		สีกาย	11,295.87
		หนองกอมเกาะ	12,658.03
		หาดคำ	32,859.45
		หินโงม	10,303.52
	ศรีเชียงใหม่	หนองปลาปาก	19,736.05

ที่มาข้อมูล:

1. พื้นที่น้ำท่วมรายเดือน ช่วง 7 ปี (พ.ศ.2557 - 2563): GISTDA
2. Area-Based พื้นที่เสี่ยงภัยน้ำท่วม ปี พ.ศ. 2561: สททช
3. พื้นที่เสี่ยงภัยน้ำท่วมหลากดินโคลนถล่ม ช่วง 12 ปี (พ.ศ. 2551 - 2563): สวท ทน

พื้นที่เสี่ยงน้ำท่วมและน้ำหลากปานกลาง เดือนกันยายน ในพื้นที่สำนักงานทรัพยากรน้ำภาค 3

จังหวัด	อำเภอ	ตำบล	พื้นที่เสี่ยงน้ำท่วม (ไร่)
	สระใคร	คอกช้าง	20.46
		บ้านฝาง	62.23
		สระใคร	38,815.67
หนองบัวลำภู	นากลาง	กุดดินจี่	41,506.07
		กุดแท้	11,461.40
		เก่ากลอย	31,168.44
		ดงสวรรค์	19,652.46
		ด่านช้าง	34,533.31
		นากลาง	31,552.50
		โนนเมือง	0.00
		ฝั่งแดง	63,607.45
		อุทัยสวรรค์	36,079.45
	นาวัง	เทพศิรี	11,916.17
		นาแก	15,319.96
		นาเหล่า	6,526.65
		วังทอง	4,844.50
		วังปลาป้อม	0.45
	โนนสัง	กุดคู	36,757.58
		โคกม่วง	2,609.30
		นิคมพัฒนา	26,707.72
		โนนเมือง	6,430.78
		โนนสัง	8,017.50
		บ้านค้อ	19,633.33
		บ้านถิ่น	24,722.37
		ปางกู่	10,928.50
		หนองเรือ	17,027.48
	เมืองหนองบัวลำภู	กุดจิก	35,488.70
		นาคำไฮ	52,752.31
		นามะเฟือง	27,218.79
		โนนขมิ้น	26,912.65
		บ้านขาม	29,165.32
		บ้านพร้าว	14,470.86
		ป่าไม้งาม	10,703.11
		โพธิ์ชัย	19,208.48

ที่มาข้อมูล:

1. พื้นที่น้ำท่วมรายเดือน ช่วง 7 ปี (พ.ศ.2557 - 2563): GISTDA
2. Area-Based พื้นที่เสี่ยงภัยน้ำท่วม ปี พ.ศ. 2561: สททช
3. พื้นที่เสี่ยงภัยน้ำท่วมหลากดินโคลนถล่ม ช่วง 12 ปี (พ.ศ. 2551 - 2563): สวท ทน

พื้นที่เสี่ยงน้ำท่วมและน้ำหลากปานกลาง เดือนกันยายน ในพื้นที่สำนักงานทรัพยากรน้ำภาค 3

จังหวัด	อำเภอ	ตำบล	พื้นที่เสี่ยงน้ำท่วม (ไร่)
		ลำภู	10,336.71
		หนองบัว	30,409.78
		หนองภัยศูนย์	6,455.84
		หนองสวรรค์	24,319.02
		หนองหว้า	25,620.27
		หัวนา	22,445.61
	ศรีบุญเรือง	หนองแก	0.07
		หนองบัวใต้	4,258.77
	สุวรรณคูหา	กุดผึ้ง	14,947.04
		ดงมะไฟ	43,682.67
		นาด่าน	16,552.94
		นาดี	47,238.24
		นาสี	11,769.96
		บ้านโคก	31,968.53
		สุวรรณคูหา	14,388.72
อุดรธานี	ทุ่งฝน	นาชุมแสง	8,075.96
		นาทม	9,754.37
	น้ำโสม	นางิ้ว	5,965.53
		บ้านหยวก	17,847.49
		สามัคคี	26.38
	บ้านดุง	ถ่อนนาลับ	40,710.23
		นาคำ	37,331.67
		นาไหม	63,539.11
		บ้านจันทน์	0.00
		บ้านชัย	31,087.75
		บ้านดุง	14,111.13
	บ้านฝ่อ	กลางใหญ่	16,432.05
		คำด้วง	1,435.46
		จำปาโมง	24,590.20
		บ้านค้อ	11,332.14
		บ้านฝ่อ	18,483.36
		เมืองพาน	19,762.66
	พิบูลย์รักษ์	ดอนกลอย	0.00
		นาทราย	39,870.41

ที่มาข้อมูล:

1. พื้นที่น้ำท่วมรายเดือน ช่วง 7 ปี (พ.ศ.2557 - 2563): GISTDA
2. Area-Based พื้นที่เสี่ยงภัยน้ำท่วม ปี พ.ศ. 2561: สททช
3. พื้นที่เสี่ยงภัยน้ำท่วมหลากดินโคลนถล่ม ช่วง 12 ปี (พ.ศ. 2551 - 2563): สวท ทน

พื้นที่เสี่ยงน้ำท่วมและน้ำหลากปานกลาง เดือนกันยายน ในพื้นที่สำนักงานทรัพยากรน้ำภาค 3

จังหวัด	อำเภอ	ตำบล	พื้นที่เสี่ยงน้ำท่วม (ไร่)
		บ้านแดง	40,553.09
	เพ็ญ	จอมศรี	67,424.16
		เตาไห	14,394.93
		นาบัว	18,031.05
		บ้านธาตุ	69,294.24
		บ้านเหล่า	11,859.74
		สุ่มเส้า	13,040.79
	สร้างคอม	เชียงดา	18,484.33
		นาสะอาด	14,281.66
		บ้านยวด	9,656.33
		บ้านหินโงม	21,375.94
		สร้างคอม	34,002.11
	หนองหาน	สะแบง	0.16
รวม			7,088,503.81

ที่มาข้อมูล:

- 1 พื้นที่น้ำท่วมรายเดือน ช่วง 7 ปี (พ.ศ.2557 - 2563): GISTDA
2. Area-Based พื้นที่เสี่ยงภัยน้ำท่วม ปี พ.ศ. 2561: สททช
3. พื้นที่เสี่ยงภัยน้ำท่วมหลากดินโคลนถล่ม ช่วง 12 ปี (พ.ศ. 2551 - 2563): สวพ ทน

พื้นที่เสี่ยงน้ำท่วมและน้ำหลากมาก เดือนกันยายน ในพื้นที่สำนักงานทรัพยากรน้ำภาค 3

จังหวัด	อำเภอ	ตำบล	พื้นที่เสี่ยงน้ำท่วม (ไร่)	
นครพนม	ท่าอุเทน	พนอม	434.87	
		ธาตุพนม	827.54	
		ธาตุพนมเหนือ	2,009.82	
		นาหนาด	367.50	
		ฝั่งแดง	778.61	
	นาแก	ก้านเหลือง		14.15
			นาแก	36.77
			นาคู่	374.94
			พระซอง	0.28
			พิมาน	932.22
			พุ่มแก	1,012.43
			สีชมพู	700.30
			หนองบ่อ	19.01
			หนองสังข์	26.00
		นาทม	ดอนเตย	13,566.11
	นาทม		8,774.65	
	นาหว้า	ท่าเรือ	781.74	
		นาคุณใหญ่	382.18	
		นาจัว	661.19	
		นาหว้า	1,016.14	
		บ้านเสียว	2,120.49	
		เหล่าพัฒนา	6,727.35	
		โพนสวรรค์	บ้านค้อ	161.73
	เรณูนคร	นาขาม	325.62	
		วังยาง	ยอดขาด	403.81
			วังยาง	49.05
	ศรีสงคราม	ท่าบ่อสงคราม		19,144.44
			นาค้า	806.94
			นาเตี๋ย	882.36
			บ้านข่า	7,230.20
			บ้านเอื้อง	1,284.82
			โพนสว่าง	1,747.95
		ศรีสงคราม	2,402.72	
		สามผง	10,253.37	

ที่มาข้อมูล:

1. พื้นที่น้ำท่วมรายเดือน ช่วง 7 ปี (พ.ศ.2557 - 2563): GISTDA
2. Area-Based พื้นที่เสี่ยงภัยน้ำท่วม ปี พ.ศ. 2561: สททช
3. พื้นที่เสี่ยงภัยน้ำท่วมหลากดินโคลนถล่ม ช่วง 12 ปี (พ.ศ. 2551 - 2563): สวท ทน

พื้นที่เสี่ยงน้ำท่วมและน้ำหลากมาก เดือนกันยายน ในพื้นที่สำนักงานทรัพยากรน้ำภาค 3

จังหวัด	อำเภอ	ตำบล	พื้นที่เสี่ยงน้ำท่วม (ไร่)
		หาดแพง	2,933.78
บึงกาฬ	เซกา	ซาง	12,141.37
		ท่ากกแดง	316.31
		ท่าสะอาด	3,986.15
		หนองทุ่ม	155.70
	โซพิสัย	คำแก้ว	5,751.98
		โซ่	6,407.14
	พรเจริญ	ดอนหญ้านาง	2,713.86
		วังชมภู	154.23
		ศรีชมภู	435.59
		ศรีสำราญ	4.67
		หนองหัวช้าง	5,408.48
สกลนคร	กุสุมาลย์	นาเพียง	455.54
		อุ่มจาน	580.33
	คำตากล้า	คำตากล้า	1,177.16
		นาแต่	3,830.73
		แพด	123.63
		หนองบัวลิม	511.09
	โคกศรีสุพรรณ	ด่านม่วงคำ	891.44
		แมตนาทม	9.62
	เจริญศิลป์	โคกศิลา	12.49
		เจริญศิลป์	15.88
	บ้านม่วง	ดงหม้อทอง	1,793.66
		ดงเหนือ	6,164.62
		โนนสะอาด	578.30
		บ่อแก้ว	2.57
		ม่วง	381.18
		หนองกวาง	69.05
	พรรณานิคม	เชิงชุม	984.19
		สว่าง	113.05
	โพนนาแก้ว	เชียงสี	601.31
		นาแก้ว	9.59
		นาตงวัฒนา	442.52
		บ้านแป้น	65.81

ที่มาข้อมูล:

1. พื้นที่น้ำท่วมรายเดือน ช่วง 7 ปี (พ.ศ.2557 - 2563): GISTDA
2. Area-Based พื้นที่เสี่ยงภัยน้ำท่วม ปี พ.ศ. 2561: สททช
3. พื้นที่เสี่ยงภัยน้ำท่วมหลากดินโคลนถล่ม ช่วง 12 ปี (พ.ศ. 2551 - 2563): สวท ทน

พื้นที่เสี่ยงน้ำท่วมและน้ำหลากมาก เดือนกันยายน ในพื้นที่สำนักงานทรัพยากรน้ำภาค 3

จังหวัด	อำเภอ	ตำบล	พื้นที่เสี่ยงน้ำท่วม (ไร่)
		บ้านโพน	1,005.35
	เมืองสกลนคร	โคกก่อง	827.21
		จิวค้อน	540.94
		เชียงเครือ	143.79
		ดงชน	69.90
		ท่าแร่	9.88
		ธาตุเชิงชุม	245.86
		หนองลาด	493.35
		เหล่าปอแดง	494.38
		ฮางโฮง	11.03
	วานรนิวาส	ข้าวก่าย	780.78
		นาซอ	29.90
		หนองสนม	281.27
	สว่างแดนดิน	ทรายมูล	2.05
	อากาศอำนวย	ท่าก้อน	1,234.78
		นาฮี	6.71
		โพนงาม	9,316.16
		โพนแพง	100.34
		วาใหญ่	729.36
		สามัคคีพัฒนา	19,314.96
		อากาศ	1,538.15
หนองคาย	ท่าบ่อ	นาข่า	12.96
		น้ำโมง	31.07
		บ้านว่าน	0.26
	โพธิ์ตาก	โพธิ์ตาก	9.49
		โพนทอง	246.13
	โพนพิสัย	ชุมช้าง	2.32
		นาหนัง	10,372.52
		สร้างนางขาว	295.44
		เหล่าต่างคำ	2,380.53
	เมืองหนองคาย	ค่ายบกหวาน	1,231.09
		บ้านเตี๊	312.54
		โพธิ์ชัย	385.60
		โพนสว่าง	1,727.52

ที่มาข้อมูล:

1. พื้นที่น้ำท่วมรายเดือน ช่วง 7 ปี (พ.ศ.2557 - 2563): GISTDA
2. Area-Based พื้นที่เสี่ยงภัยน้ำท่วม ปี พ.ศ. 2561: สททช
3. พื้นที่เสี่ยงภัยน้ำท่วมหลากดินโคลนถล่ม ช่วง 12 ปี (พ.ศ. 2551 - 2563): สวพ ทน

พื้นที่เสี่ยงน้ำท่วมและน้ำหลากมาก เดือนกันยายน ในพื้นที่สำนักงานทรัพยากรน้ำภาค 3

จังหวัด	อำเภอ	ตำบล	พื้นที่เสี่ยงน้ำท่วม (ไร่)
		วัดธาตุ	6,219.75
		สีกาย	1,503.08
		หาดคำ	7,223.20
		หินโงม	1,419.70
	ศรีเชียงใหม่	หนองปลาปาก	11.49
อุดรธานี	บ้านดุง	ถ่อนนาลับ	1,075.50
		นาคำ	351.76
		นาโหม	4,191.88
	พิบูลย์รักษ์	นาทราย	413.97
		บ้านแดง	503.72
	เพ็ญ	จอมศรี	6,369.68
		เตาไห	515.29
		นาบัว	445.66
		บ้านธาตุ	376.64
		บ้านเหล่า	270.33
		สุ่มเส้า	169.95
	สร้างคอม	เชียงดา	54.34
		นาสะอาด	15.54
		บ้านยวด	26.02
		บ้านหินโงม	2,886.60
		สร้างคอม	5,581.61
รวม			239,289.61

ที่มาข้อมูล:

1. พื้นที่น้ำท่วมรายเดือน ช่วง 7 ปี (พ.ศ.2557 - 2563): GISTDA
2. Area-Based พื้นที่เสี่ยงภัยน้ำท่วม ปี พ.ศ. 2561: สททช
3. พื้นที่เสี่ยงภัยน้ำท่วมหลากดินโคลนถล่ม ช่วง 12 ปี (พ.ศ. 2551 - 2563): สวท ทน

พื้นที่เสี่ยงน้ำท่วมและน้ำหลากปานกลาง เดือนตุลาคม ในพื้นที่สำนักงานทรัพยากรน้ำภาค 3

จังหวัด	อำเภอ	ตำบล	พื้นที่เสี่ยงน้ำท่วม (ไร่)
นครพนม	ท่าอุเทน	ไชยบุรี	0.25
		พนอม	38,871.70
	ธาตุพนม	ธาตุพนม	11,108.44
		ธาตุพนมเหนือ	16,284.42
		นาหนาด	16,952.89
		น้ำก่ำ	42,723.59
		ฝั่งแดง	11,432.03
	นาแก	ก้านเหลือง	8,911.65
		คำพิ	3,278.16
		นาแก	5,115.60
		นาคู	20,819.19
		นาเสียง	14,586.33
		บ้านแก้ง	3,235.22
		พระซอง	5,924.20
		พิมาน	11,812.76
		พุ่มแก	20,149.99
		สีชมพู	5,421.29
		หนองป่อ	9,512.12
		หนองสังข์	25,124.64
	นาทม	ดอนเตย	52,344.46
		นาทม	63,467.92
	นาหว้า	ท่าเรือ	18,454.09
		นาคุณใหญ่	9,488.02
		นางัว	62,764.04
		นาหว้า	46,216.23
		บ้านเสียว	28,929.99
		เหล่าพัฒนา	43,514.21
	ปลาปาก	โคกสว่าง	801.16
	โพนสวรรค์	บ้านค้อ	27,167.74
	เรณูนคร	ท่าลาด	0.06
		นาขาม	21,179.93
	วังยาง	โคกสี	14,871.54
		ยอดขาด	24,421.73
วังยาง		54,467.82	

ที่มาข้อมูล:

1. พื้นที่น้ำท่วมรายเดือน ช่วง 7 ปี (พ.ศ.2557 - 2563): GISTDA
2. Area-Based พื้นที่เสี่ยงภัยน้ำท่วม ปี พ.ศ. 2561: สททช
3. พื้นที่เสี่ยงภัยน้ำท่วมหลากดินโคลนถล่ม ช่วง 12 ปี (พ.ศ. 2551 - 2563): สวท ทน

พื้นที่เสี่ยงน้ำท่วมและน้ำหลากปานกลาง เดือนตุลาคม ในพื้นที่สำนักงานทรัพยากรน้ำภาค 3

จังหวัด	อำเภอ	ตำบล	พื้นที่เสี่ยงน้ำท่วม (ไร่)
		หนองโพธิ์	6,195.89
	ศรีสงคราม	ท่าบ่อสงคราม	68,115.71
		นาคำ	36,391.19
		นาเดื่อ	20,155.71
		บ้านข่า	58,866.54
		บ้านเอื้อง	37,059.21
		โพนสว่าง	30,844.23
		ศรีสงคราม	24,085.77
		สามผง	76,576.60
		หาดแพง	47,193.12
บึงกาฬ	เซกา	ซาง	67,697.54
		เซกา	0.03
		ท่ากกแดง	50,212.40
		ท่าสะอาด	56,261.87
		หนองท่อม	29,360.94
	โซพิสัย	คำแก้ว	26,003.41
		โซ่	22,017.22
	พรเจริญ	ดอนหญ้านาง	17,332.62
		พรเจริญ	14,302.03
		วังชมภู	33,770.69
		ศรีชมภู	21,181.03
		ศรีสำราญ	152.14
		หนองหัวช้าง	22,500.48
เลย	เชียงคาน	เขาแก้ว	52,220.94
		จอมศรี	22,764.45
		เชียงคาน	39,830.64
		ธาตุ	90,536.34
		นาข้าว	53,042.40
		บุสม	58.08
		ปากตม	12,977.74
		หาดทรายขาว	14,889.03
	ด่านซ้าย	อู่ปุม	93.93
	นาดัง	ท่าสวรรค์	27,488.02
		ท่าสะอาด	32,736.64

ที่มาข้อมูล:

1. พื้นที่น้ำท่วมรายเดือน ช่วง 7 ปี (พ.ศ.2557 - 2563): GISTDA
2. Area-Based พื้นที่เสี่ยงภัยน้ำท่วม ปี พ.ศ. 2561: สททช
3. พื้นที่เสี่ยงภัยน้ำท่วมหลากดินโคลนถล่ม ช่วง 12 ปี (พ.ศ. 2551 - 2563): สวท ทน

พื้นที่เสี่ยงน้ำท่วมและน้ำหลากปานกลาง เดือนตุลาคม ในพื้นที่สำนักงานทรัพยากรน้ำภาค 3

จังหวัด	อำเภอ	ตำบล	พื้นที่เสี่ยงน้ำท่วม (ไร่)
		นาดุ้ง	19,467.95
		นาดอกคำ	45,730.47
	ปากชม	ชมเจริญ	43,884.31
		เชียงกลม	95,413.09
		ปากชม	69,051.10
		ห้วยบ่อซืน	22,843.33
		ห้วยพิชัย	7,798.58
	ภูหลวง	เลยวังไสย์	454.44
	เมืองเลย	กุดป่อง	7,585.31
		ชัยพฤกษ์	43,806.37
		นาแหม	6,396.24
		นาดินดำ	83,009.35
		นาโป่ง	11,316.98
		นาอ้อ	17,540.54
		นาอาน	27,794.92
		น้ำสวย	128,052.67
		เมือง	5,510.64
		ศรีสองรัก	44,679.72
	วังสะพุง	ปากปวน	8,170.96
		ผาน้อย	70,298.02
		ผาบึง	0.17
		วังสะพุง	29.55
		ศรีสงคราม	52,821.73
	เอราวัณ	ผาอินทร์แปลง	10.44
		เอราวัณ	48,479.36
สกลนคร	กุสุมาลย์	นาเพียง	33,658.43
		อุ่มจาน	51,384.53
	คำตากล้า	คำตากล้า	67,193.03
		นาแต่	58,651.81
		แพด	58,901.29
		หนองบัวลิม	53,966.66
	โคกศรีสุพรรณ	ด่านม่วงคำ	30,971.39
		ตองโขบ	10,762.59
		แมคณาทม	22,180.61

ที่มาข้อมูล:

1. พื้นที่น้ำท่วมรายเดือน ช่วง 7 ปี (พ.ศ.2557 - 2563): GISTDA
2. Area-Based พื้นที่เสี่ยงภัยน้ำท่วม ปี พ.ศ. 2561: สททช
3. พื้นที่เสี่ยงภัยน้ำท่วมหลากดินโคลนถล่ม ช่วง 12 ปี (พ.ศ. 2551 - 2563): สวท ทน

พื้นที่เสี่ยงน้ำท่วมและน้ำหลากปานกลาง เดือนตุลาคม ในพื้นที่สำนักงานทรัพยากรน้ำภาค 3

จังหวัด	อำเภอ	ตำบล	พื้นที่เสี่ยงน้ำท่วม (ไร่)
		เหล่าโพนค้อ	3,651.05
	เจริญศิลป์	โคกศิลา	29,305.60
		เจริญศิลป์	46,075.80
		ทุ่งแก	40,254.19
		บ้านเหล่า	64,528.30
	เต่างอย	บึงหวาย	0.65
	บ้านม่วง	ดงหม้อทอง	57,430.07
		ดงหม้อทองใต้	18,856.80
		ดงเหนือ	68,945.94
		โนนสะอาด	37,116.08
		บ่อแก้ว	54,052.97
		ม่วง	44,526.53
		มาย	42,810.90
		หนองกว้าง	24,579.89
		ห้วยหลัว	23.73
	พรรณานิคม	เชิงชุม	14,694.69
		สว่าง	24,623.82
	โพพนาแก้ว	เชียงสี	23,852.72
		นาแก้ว	33,923.79
		นาตงวัฒนา	21,428.24
		บ้านแป้น	42,827.64
		บ้านโพน	4,465.03
	เมืองสกลนคร	ขมิ้น	2,280.49
		โคกก่อง	13,010.42
		จิวต่อน	23,924.07
		เชียงเครือ	50,412.27
		ดงชน	15,965.92
		ดงมะไฟ	10,274.26
		ท่าแร่	25,912.23
		ธาตุเชิงชุม	33,542.44
		ธาตุนาเวง	14,153.71
		โนนหอม	5,530.01
		พังขว้าง	8,968.24
		ม่วงลาย	10,822.81

ที่มาข้อมูล:

1. พื้นที่น้ำท่วมรายเดือน ช่วง 7 ปี (พ.ศ.2557 - 2563): GISTDA
2. Area-Based พื้นที่เสี่ยงภัยน้ำท่วม ปี พ.ศ. 2561: สททช
3. พื้นที่เสี่ยงภัยน้ำท่วมหลากดินโคลนถล่ม ช่วง 12 ปี (พ.ศ. 2551 - 2563): สวท ทน

พื้นที่เสี่ยงน้ำท่วมและน้ำหลากปานกลาง เดือนตุลาคม ในพื้นที่สำนักงานทรัพยากรน้ำภาค 3

จังหวัด	อำเภอ	ตำบล	พื้นที่เสี่ยงน้ำท่วม (ไร่)
		หนองลาด	11,344.08
		ห้วยยาง	1,007.12
		เหล่าปอแดง	29,946.78
		ฮางโฮง	28,431.90
	วานรนิวาส	กุดเรือคำ	34,898.51
		ซำก่า	35,092.67
		คูสะคาม	38,354.90
		ธาตุ	73,790.77
		นาคำ	39,350.30
		นาซอ	55,061.05
	วานรนิวาส	วานรนิวาส	47,627.67
		ศรีวิชัย	2.28
		หนองแวง	12,707.21
		หนองแวงใต้	54,211.67
		หนองสนม	38,189.78
		อินทร์แปลง	24,310.00
	สว่างแดนดิน	โคกสี	195.81
		ตาลโกน	1,179.34
		ทรายมูล	31,917.03
		ธาตุทอง	31,068.17
		บ้านถ่อน	390.38
		พินนา	17,927.80
		แวง	2,824.27
		สว่างแดนดิน	4,889.91
	ส่องดาว	วัฒนา	955.44
	อากาศอำนวย	ท่าก้อน	32,789.63
		นาฮี	27,540.96
		โพนงาม	49,796.56
		โพนแพง	32,590.12
		วาใหญ่	60,946.05
		สามัคคีพัฒนา	69,568.99
		อากาศ	46,221.89
หนองคาย	ท่าบ่อ	กองนาง	9,696.10
		โคกคอน	5,576.82

ที่มาข้อมูล:

1. พื้นที่น้ำท่วมรายเดือน ช่วง 7 ปี (พ.ศ.2557 - 2563): GISTDA
2. Area-Based พื้นที่เสี่ยงภัยน้ำท่วม ปี พ.ศ. 2561: สททช
3. พื้นที่เสี่ยงภัยน้ำท่วมหลากดินโคลนถล่ม ช่วง 12 ปี (พ.ศ. 2551 - 2563): สวท ทน

พื้นที่เสี่ยงน้ำท่วมและน้ำหลากปานกลาง เดือนตุลาคม ในพื้นที่สำนักงานทรัพยากรน้ำภาค 3

จังหวัด	อำเภอ	ตำบล	พื้นที่เสี่ยงน้ำท่วม (ไร่)
		ท่าบ่อ	2,620.77
		นาข่า	7,697.18
		น้ำโมง	31,641.84
		บ้านเตือ	1,265.81
		บ้านถ่อน	0.06
		บ้านว่าน	6,257.18
		โพนสา	16.58
		หนองนาง	36.77
	โพธิ์ตาก	โพธิ์ตาก	7,297.02
		โพนทอง	12,656.17
	โพนพิสัย	จุมพล	5,283.25
		ชุมช้าง	30,764.57
		ทุ่งหลวง	38,365.85
		นาหนัง	74,296.84
		วัดหลวง	35,840.23
		สร้างนางขาว	27,640.39
		เหล่าต่างคำ	39,265.47
	เมืองหนองคาย	กวนวัน	0.61
		ค่ายบกหวาน	53,319.93
		ในเมือง	2,557.51
		บ้านเตือ	23,846.24
		ปะโค	11.35
		พระธาตุบังพวน	28,417.17
		โพธิ์ชัย	19,603.41
		โพนสว่าง	24,696.03
		มีชัย	4,487.46
		เมืองหมี่	0.17
		วัดธาตุ	27,923.37
		เวียงคุก	9,631.89
		สีกาย	12,773.82
		หนองกอมเกาะ	12,658.03
		หาดคำ	36,458.16
		หินโงม	11,642.76
	ศรีเชียงใหม่	หนองปลาปาก	19,747.54

ที่มาข้อมูล:

1. พื้นที่น้ำท่วมรายเดือน ช่วง 7 ปี (พ.ศ.2557 - 2563): GISTDA
2. Area-Based พื้นที่เสี่ยงภัยน้ำท่วม ปี พ.ศ. 2561: สททช
3. พื้นที่เสี่ยงภัยน้ำท่วมหลากดินโคลนถล่ม ช่วง 12 ปี (พ.ศ. 2551 - 2563): สวท ทน

พื้นที่เสี่ยงน้ำท่วมและน้ำหลากปานกลาง เดือนตุลาคม ในพื้นที่สำนักงานทรัพยากรน้ำภาค 3

จังหวัด	อำเภอ	ตำบล	พื้นที่เสี่ยงน้ำท่วม (ไร่)
	สระใคร	คอกช้าง	20.46
		บ้านฝาง	62.23
		สระใคร	38,815.67
หนองบัวลำภู	นากลาง	กุดดินจี่	41,506.07
		กุดแท้	11,461.40
		เก่ากลอย	31,168.44
		ดงสวรรค์	19,652.46
		ด่านช้าง	34,533.31
		นากลาง	31,552.50
		โนนเมือง	0.00
		ฝั่งแดง	63,607.45
		อุทัยสวรรค์	36,079.45
	นาวัง	เทพศิรี	11,916.17
		นาแก	15,319.96
		นาเหล่า	6,526.65
		วังทอง	4,844.50
		วังปลาป้อม	0.45
	โนนสัง	กุดคู	36,757.58
		โคกม่วง	2,609.30
		นิคมพัฒนา	26,707.72
		โนนเมือง	6,430.78
		โนนสัง	8,017.50
		บ้านค้อ	19,633.33
		บ้านถิ่น	24,722.37
		ปางกู่	10,928.50
		หนองเรือ	17,027.48
	เมืองหนองบัวลำภู	กุดจิก	35,488.70
		นาคำไฮ	52,752.31
		นามะเพือง	27,218.79
		โนนขมิ้น	26,912.65
		บ้านขาม	29,165.32
		บ้านพร้าว	14,470.86
		ป่าไม้งาม	10,703.11
		โพธิ์ชัย	19,208.48

ที่มาข้อมูล:

1. พื้นที่น้ำท่วมรายเดือน ช่วง 7 ปี (พ.ศ.2557 - 2563): GISTDA
2. Area-Based พื้นที่เสี่ยงภัยน้ำท่วม ปี พ.ศ. 2561: สททช
3. พื้นที่เสี่ยงภัยน้ำท่วมหลากดินโคลนถล่ม ช่วง 12 ปี (พ.ศ. 2551 - 2563): สวท ทน

พื้นที่เสี่ยงน้ำท่วมและน้ำหลากปานกลาง เดือนตุลาคม ในพื้นที่สำนักงานทรัพยากรน้ำภาค 3

จังหวัด	อำเภอ	ตำบล	พื้นที่เสี่ยงน้ำท่วม (ไร่)
		ลำภู	10,336.71
		หนองบัว	30,409.78
		หนองภัยศูนย์	6,455.84
		หนองสวรรค์	24,319.02
		หนองหว้า	25,620.27
		หัวนา	22,445.61
	ศรีบุญเรือง	หนองแก	0.07
		หนองบัวใต้	4,258.77
	สุวรรณคูหา	กุดผึ้ง	14,947.04
		ดงมะไฟ	43,682.67
		นาด่าน	16,552.94
		นาดี	47,238.24
		นาสี	11,769.96
		บ้านโคก	31,968.53
		สุวรรณคูหา	14,388.72
อุดรธานี	ทุ่งฝน	นาชุมแสง	8,075.96
		นาทม	9,754.37
	น้ำโสม	นางิ้ว	5,965.53
		บ้านหยวก	17,847.49
		สามัคคี	26.38
	บ้านดุง	ถ่อนนาลับ	41,624.23
		นาคำ	37,673.18
		นาไหม	66,909.03
		บ้านจันทน์	0.00
		บ้านชัย	31,087.75
		บ้านดุง	14,111.13
	บ้านฝ่อ	กลางใหญ่	16,432.05
		คำด้วง	1,435.46
		จำปาโมง	24,590.20
		บ้านค้อ	11,332.14
		บ้านฝ่อ	18,483.36
		เมืองพาน	19,762.66
	พิบูลย์รักษ์	ดอนกลอย	0.00
		นาทราย	40,079.91

ที่มาข้อมูล:

1. พื้นที่น้ำท่วมรายเดือน ช่วง 7 ปี (พ.ศ.2557 - 2563): GISTDA
2. Area-Based พื้นที่เสี่ยงภัยน้ำท่วม ปี พ.ศ. 2561: สททช
3. พื้นที่เสี่ยงภัยน้ำท่วมหลากดินโคลนถล่ม ช่วง 12 ปี (พ.ศ. 2551 - 2563): สวท ทน

พื้นที่เสี่ยงน้ำท่วมและน้ำหลากปานกลาง เดือนตุลาคม ในพื้นที่สำนักงานทรัพยากรน้ำภาค 3

จังหวัด	อำเภอ	ตำบล	พื้นที่เสี่ยงน้ำท่วม (ไร่)
		บ้านแดง	41,016.52
	เพ็ญ	จอมศรี	69,628.63
		เตาไห	14,854.09
		นาบัว	18,470.57
		บ้านธาตุ	69,670.88
		บ้านเหล่า	12,070.36
		สุขเส้า	13,204.52
	สร้างคอม	เชียงดา	18,530.00
		นาสะอาด	14,297.21
		บ้านยวด	9,682.35
		บ้านหินโงม	22,806.43
		สร้างคอม	37,207.60
	หนองหาน	สะแบง	0.16
รวม			7,298,825.55

ที่มาข้อมูล:

1. พื้นที่น้ำท่วมรายเดือน ช่วง 7 ปี (พ.ศ.2557 - 2563): GISTDA
2. Area-Based พื้นที่เสี่ยงภัยน้ำท่วม ปี พ.ศ. 2561: สททช
3. พื้นที่เสี่ยงภัยน้ำท่วมหลากดินโคลนถล่ม ช่วง 12 ปี (พ.ศ. 2551 - 2563): สวพ ทน

พื้นที่เสี่ยงน้ำท่วมและน้ำหลากมาก เดือนตุลาคม ในพื้นที่สำนักงานทรัพยากรน้ำภาค 3

จังหวัด	อำเภอ	ตำบล	พื้นที่เสี่ยงน้ำท่วม (ไร่)	
นครพนม	นาทม	ดอนเตย	794.18	
		นาทม	563.52	
	นาหว้า	ท่าเรือ	5.53	
		นาหว้า	5.30	
		บ้านเสียว	109.32	
		เหล่าพัฒนา	167.35	
	ศรีสงคราม	ท่าบ่อสงคราม	829.55	
		นาคำ	49.42	
		บ้านข่า	550.17	
		บ้านเอื้อง	100.10	
		สามผง	239.46	
		หาดแพง	190.22	
	บึงกาฬ	เซกา	ซาง	616.84
			ท่าสะอาด	442.55
โซพิสัย		คำแก้ว	69.96	
		โซ่	4.64	
พรเจริญ		ดอนหญ้านาง	566.74	
		ศรีชมภู	3.82	
สกลนคร	คำตากล้า	คำตากล้า	10.11	
		นาแต่	287.86	
	บ้านม่วง	ดงเหนือ	842.56	
	อากาศอำนวย	ท่าก้อน	107.62	
		นาฮี	4.75	
		โพนงาม	880.49	
		สามัคคีพัฒนา	373.84	
	อากาศ	155.34		
หนองคาย	โพนพิสัย	นาหนัง	3,204.21	
		สร้างนางขาว	13.95	
		เหล่าต่างคำ	665.37	
	เมืองหนองคาย	ค่ายบกหวาน	155.27	
		โพนสว่าง	242.97	
		วัดธาตุ	3,612.04	
		สีกาย	25.13	
	หาดคำ	3,624.48		

ที่มาข้อมูล:

1. พื้นที่น้ำท่วมรายเดือน ช่วง 7 ปี (พ.ศ.2557 - 2563): GISTDA
2. Area-Based พื้นที่เสี่ยงภัยน้ำท่วม ปี พ.ศ. 2561: สททช
3. พื้นที่เสี่ยงภัยน้ำท่วมหลากดินโคลนถล่ม ช่วง 12 ปี (พ.ศ. 2551 - 2563): สวพ ทน

พื้นที่เสี่ยงน้ำท่วมและน้ำหลากมาก เดือนตุลาคม ในพื้นที่สำนักงานทรัพยากรน้ำภาค 3

จังหวัด	อำเภอ	ตำบล	พื้นที่เสี่ยงน้ำท่วม (ไร่)
		หินโงม	80.46
อุดรธานี	บ้านดุง	ถ่อนนาลับ	161.50
		นาคำ	10.25
		นาไหม	821.95
	พิบูลย์รักษ์	นาทราย	204.47
		บ้านแดง	40.29
	เพ็ญ	จอมศรี	4,165.21
		เตาไห	56.13
		นาบัว	6.15
		บ้านเหล่า	59.71
		สุ่มเส้า	6.22
	สร้างคอม	เชียงดา	8.67
		บ้านหินโงม	1,456.10
		สร้างคอม	2,376.12
รวม			28,967.88

ที่มาข้อมูล:

- 1 พื้นที่น้ำท่วมรายเดือน ช่วง 7 ปี (พ.ศ.2557 - 2563): GISTDA
2. Area-Based พื้นที่เสี่ยงภัยน้ำท่วม ปี พ.ศ. 2561: สททช
3. พื้นที่เสี่ยงภัยน้ำท่วมหลากดินโคลนถล่ม ช่วง 12 ปี (พ.ศ. 2551 - 2563): สวพ ทน

พื้นที่เสี่ยงน้ำท่วมและน้ำหลากปานกลาง เดือนพฤศจิกายน ในพื้นที่สำนักงานทรัพยากรน้ำภาค 3

จังหวัด	อำเภอ	ตำบล	พื้นที่เสี่ยงน้ำท่วม (ไร่)
นครพนม	ท่าอุเทน	ไชยบุรี	0.25
		พนอม	38,871.70
	ธาตุพนม	ธาตุพนม	11,108.44
		ธาตุพนมเหนือ	16,284.42
		นาหนาด	16,952.89
		น้ำก่ำ	42,723.59
		ฝั่งแดง	11,432.03
	นาแก	ก้านเหลือง	8,911.65
		คำพิ	3,278.16
		นาแก	5,115.60
		นาคู	20,819.19
		นาเสียง	14,586.33
		บ้านแก้ง	3,235.22
		พระซอง	5,924.20
		พิมาน	11,812.76
		พุ่มแก	20,149.99
		สีชมพู	5,421.29
		หนองบ่อ	9,512.12
		หนองสังข์	25,124.64
	นาทม	ดอนเตย	53,138.63
		นาทม	64,031.45
	นาหว้า	ท่าเรือ	18,459.62
		นาคุณใหญ่	9,488.02
		นางัว	62,764.04
		นาหว้า	46,221.52
		บ้านเสียว	29,039.31
		เหล่าพัฒนา	43,681.56
	ปลาปาก	โคกสว่าง	801.16
	โพนสวรรค์	บ้านค้อ	27,167.74
	เรณูนคร	ท่าลาด	0.06
		นาขาม	21,179.93
	วังยาง	โคกสี	14,871.54
		ยอดขาด	24,421.73
วังยาง		54,467.82	

ที่มาข้อมูล:

1. พื้นที่น้ำท่วมรายเดือน ช่วง 7 ปี (พ.ศ.2557 - 2563): GISTDA
2. Area-Based พื้นที่เสี่ยงภัยน้ำท่วม ปี พ.ศ. 2561: สททช
3. พื้นที่เสี่ยงภัยน้ำท่วมหลากดินโคลนถล่ม ช่วง 12 ปี (พ.ศ. 2551 - 2563): สวพ ทน

พื้นที่เสี่ยงน้ำท่วมและน้ำหลากปานกลาง เดือนพฤศจิกายน ในพื้นที่สำนักงานทรัพยากรน้ำภาค 3

จังหวัด	อำเภอ	ตำบล	พื้นที่เสี่ยงน้ำท่วม (ไร่)
		หนองโพธิ์	6,195.89
	ศรีสงคราม	ท่าบ่อสงคราม	68,945.25
		นาคำ	36,440.61
		นาเดื่อ	20,155.71
		บ้านข่า	59,416.71
		บ้านเอื้อง	37,159.31
		โพนสว่าง	30,844.23
		ศรีสงคราม	24,085.77
		สามผง	76,816.05
		หาดแพง	47,383.35
บึงกาฬ	เซกา	ซาง	68,314.38
		เซกา	0.03
		ท่ากกแดง	50,212.40
		ท่าสะอาด	56,704.42
		หนองทุ่ม	29,360.94
	โซพิสัย	คำแก้ว	26,073.38
		โซ่	22,021.86
	พรเจริญ	ดอนหญ้านาง	17,899.37
		พรเจริญ	14,302.03
		วังชมภู	33,770.69
		ศรีชมภู	21,184.84
		ศรีสำราญ	152.14
		หนองหัวช้าง	22,500.48
เลย	เชียงคาน	เขาแก้ว	52,220.94
		จอมศรี	22,764.45
		เชียงคาน	39,830.64
		ธาตุ	90,536.34
		นาข้าว	53,042.40
		บุสม	58.08
		ปากตม	12,977.74
		หาดทรายขาว	14,889.03
	ด่านซ้าย	อู่ปุม	93.93
	นาดัง	ท่าสวรรค์	27,488.02
		ท่าสะอาด	32,736.64

ที่มาข้อมูล:

1. พื้นที่น้ำท่วมรายเดือน ช่วง 7 ปี (พ.ศ.2557 - 2563): GISTDA
2. Area-Based พื้นที่เสี่ยงภัยน้ำท่วม ปี พ.ศ. 2561: สททช
3. พื้นที่เสี่ยงภัยน้ำท่วมหลากดินโคลนถล่ม ช่วง 12 ปี (พ.ศ. 2551 - 2563): สวท ทน

พื้นที่เสี่ยงน้ำท่วมและน้ำหลากปานกลาง เดือนพฤศจิกายน ในพื้นที่สำนักงานทรัพยากรน้ำภาค 3

จังหวัด	อำเภอ	ตำบล	พื้นที่เสี่ยงน้ำท่วม (ไร่)
		นาดุ้ง	19,467.95
		นาดอกคำ	45,730.47
	ปากชม	ชมเจริญ	43,884.31
		เชียงกลม	95,413.09
		ปากชม	69,051.10
		ห้วยบ่อซืน	22,843.33
		ห้วยพิชัย	7,798.58
	ภูหลวง	เลยวังไสย์	454.44
	เมืองเลย	กุดป่อง	7,585.31
		ชัยพฤกษ์	43,806.37
		นาแหม	6,396.24
		นาดินดำ	83,009.35
		นาโป่ง	11,316.98
		นาอ้อ	17,540.54
		นาอาน	27,794.92
		น้ำสวย	128,052.67
		เมือง	5,510.64
		ศรีสองรัก	44,679.72
	วังสะพุง	ปากปวน	8,170.96
		ผาน้อย	70,298.02
		ผาบึง	0.17
		วังสะพุง	29.55
		ศรีสงคราม	52,821.73
	เอราวัณ	ผาอินทร์แปลง	10.44
		เอราวัณ	48,479.36
สกลนคร	กุสุมาลย์	นาเพียง	33,658.43
		อุ่มจาน	51,384.53
	คำตากล้า	คำตากล้า	67,203.14
		นาแต่	58,939.66
		แพด	58,901.29
		หนองบัวลิม	53,966.66
	โคกศรีสุพรรณ	ดำนม่วงคำ	30,971.39
		ตองโขบ	10,762.59
		แมคนาทม	22,180.61

ที่มาข้อมูล:

1. พื้นที่น้ำท่วมรายเดือน ช่วง 7 ปี (พ.ศ.2557 - 2563): GISTDA
2. Area-Based พื้นที่เสี่ยงภัยน้ำท่วม ปี พ.ศ. 2561: สททช
3. พื้นที่เสี่ยงภัยน้ำท่วมหลากดินโคลนถล่ม ช่วง 12 ปี (พ.ศ. 2551 - 2563): สวท ทน

พื้นที่เสี่ยงน้ำท่วมและน้ำหลากปานกลาง เดือนพฤศจิกายน ในพื้นที่สำนักงานทรัพยากรน้ำภาค 3

จังหวัด	อำเภอ	ตำบล	พื้นที่เสี่ยงน้ำท่วม (ไร่)
		เหล่าโพนค้อ	3,651.05
	เจริญศิลป์	โคกศิลา	29,305.60
		เจริญศิลป์	46,075.80
		ทุ่งแก	40,254.19
		บ้านเหล่า	64,528.30
	เต่างอย	บึงหวาย	0.65
	บ้านม่วง	ดงหม้อทอง	57,430.07
		ดงหม้อทองใต้	18,856.80
		ดงเหนือ	69,788.50
		โนนสะอาด	37,116.08
		บ่อแก้ว	54,052.97
		ม่วง	44,526.53
		มาย	42,810.90
		หนองกว้าง	24,579.89
		ห้วยหลัว	23.73
	พรรณานิคม	เชิงชุม	14,694.69
		สว่าง	24,623.82
	โพพนาแก้ว	เชียงสี	23,852.72
		นาแก้ว	33,923.79
		นาตงวัฒนา	21,428.24
		บ้านแป้น	42,827.64
		บ้านโพน	4,465.03
	เมืองสกลนคร	ขมิ้น	2,280.49
		โคกก่อง	13,010.42
		จิวต่อน	23,924.07
		เชียงเครือ	50,412.27
		ดงชน	15,965.92
		ดงมะไฟ	10,274.26
		ท่าแร่	25,912.23
		ธาตุเชิงชุม	33,542.44
		ธาตุนาเวง	14,153.71
		โนนหอม	5,530.01
		พังขว้าง	8,968.24
		ม่วงลาย	10,822.81

ที่มาข้อมูล:

1. พื้นที่น้ำท่วมรายเดือน ช่วง 7 ปี (พ.ศ.2557 - 2563): GISTDA
2. Area-Based พื้นที่เสี่ยงภัยน้ำท่วม ปี พ.ศ. 2561: สททช
3. พื้นที่เสี่ยงภัยน้ำท่วมหลากดินโคลนถล่ม ช่วง 12 ปี (พ.ศ. 2551 - 2563): สวท ทน

พื้นที่เสี่ยงน้ำท่วมและน้ำหลากปานกลาง เดือนพฤศจิกายน ในพื้นที่สำนักงานทรัพยากรน้ำภาค 3

จังหวัด	อำเภอ	ตำบล	พื้นที่เสี่ยงน้ำท่วม (ไร่)
		หนองลาด	11,344.08
		ห้วยยาง	1,007.12
		เหล่าปอแดง	29,946.78
		ฮางโฮง	28,431.90
	วานรนิวาส	กุดเรือคำ	34,898.51
		ข้าวก่าย	35,092.67
		คูสะคาม	38,354.90
		ธาตุ	73,790.77
		นาคำ	39,350.30
		นาซอ	55,061.05
	วานรนิวาส	วานรนิวาส	47,627.67
		ศรีวิชัย	2.28
		หนองแวง	12,707.21
		หนองแวงใต้	54,211.67
		หนองสนม	38,189.78
		อินทร์แปลง	24,310.00
	สว่างแดนดิน	โคกสี	195.81
		ตาลโกน	1,179.34
		ทรายมูล	31,917.03
		ธาตุทอง	31,068.17
		บ้านถ่อน	390.38
		พินนา	17,927.80
		แวง	2,824.27
		สว่างแดนดิน	4,889.91
	ส่องดาว	วัฒนา	955.44
	อากาศอำนวย	ท่าก้อน	32,897.25
		นาฮี	27,545.71
		โพนงาม	50,677.05
		โพนแพง	32,590.12
		วาใหญ่	60,946.05
		สามัคคีพัฒนา	69,942.83
		อากาศ	46,377.23
หนองคาย	ท่าบ่อ	กองนาง	9,696.10
		โคกคอน	5,576.82

ที่มาข้อมูล:

1. พื้นที่น้ำท่วมรายเดือน ช่วง 7 ปี (พ.ศ.2557 - 2563): GISTDA
2. Area-Based พื้นที่เสี่ยงภัยน้ำท่วม ปี พ.ศ. 2561: สททช
3. พื้นที่เสี่ยงภัยน้ำท่วมหลากดินโคลนถล่ม ช่วง 12 ปี (พ.ศ. 2551 - 2563): สวท ทน

พื้นที่เสี่ยงน้ำท่วมและน้ำหลากปานกลาง เดือนพฤศจิกายน ในพื้นที่สำนักงานทรัพยากรน้ำภาค 3

จังหวัด	อำเภอ	ตำบล	พื้นที่เสี่ยงน้ำท่วม (ไร่)
		ท่าบ่อ	2,620.77
		นาข่า	7,697.18
		น้ำโมง	31,641.84
		บ้านเตือ	1,265.81
		บ้านถ่อน	0.06
		บ้านว่าน	6,257.18
		โพนสา	16.58
		หนองนาง	36.77
	โพธิ์ตาก	โพธิ์ตาก	7,297.02
		โพนทอง	12,656.17
	โพนพิสัย	จุมพล	5,283.25
		ชุมช้าง	30,764.57
		ทุ่งหลวง	38,365.85
		นาหนัง	77,501.05
		วัดหลวง	35,840.23
		สร้างนางขาว	27,654.33
		เหล่าต่างคำ	39,930.84
	เมืองหนองคาย	กวนวัน	0.61
		ค่ายบกหวาน	53,475.20
		ในเมือง	2,557.51
		บ้านเตือ	23,846.24
		ปะโค	11.35
		พระธาตุบังพวน	28,417.17
		โพธิ์ชัย	19,603.41
		โพนสว่าง	24,939.01
		มีชัย	4,487.46
		เมืองหมี่	0.17
		วัดธาตุ	31,535.41
		เวียงคุก	9,631.89
		สีกาย	12,798.94
		หนองกอมเกาะ	12,658.03
		หาดคำ	40,082.65
		หินโงม	11,723.22
	ศรีเชียงใหม่	หนองปลาปาก	19,747.54

ที่มาข้อมูล:

1. พื้นที่น้ำท่วมรายเดือน ช่วง 7 ปี (พ.ศ.2557 - 2563): GISTDA
2. Area-Based พื้นที่เสี่ยงภัยน้ำท่วม ปี พ.ศ. 2561: สททช
3. พื้นที่เสี่ยงภัยน้ำท่วมหลากดินโคลนถล่ม ช่วง 12 ปี (พ.ศ. 2551 - 2563): สวพ ทน

พื้นที่เสี่ยงน้ำท่วมและน้ำหลากปานกลาง เดือนพฤศจิกายน ในพื้นที่สำนักงานทรัพยากรน้ำภาค 3

จังหวัด	อำเภอ	ตำบล	พื้นที่เสี่ยงน้ำท่วม (ไร่)
	สระใคร	คอกช้าง	20.46
		บ้านฝาง	62.23
		สระใคร	38,815.67
หนองบัวลำภู	นากลาง	กุดดินจี่	41,506.07
		กุดแท้	11,461.40
		เก่ากลอย	31,168.44
		ดงสวรรค์	19,652.46
		ด่านช้าง	34,533.31
		นากลาง	31,552.50
		โนนเมือง	0.00
		ฝั่งแดง	63,607.45
		อุทัยสวรรค์	36,079.45
	นาวัง	เทพศิรี	11,916.17
		นาแก	15,319.96
		นาเหล่า	6,526.65
		วังทอง	4,844.50
		วังปลาป้อม	0.45
	โนนสัง	กุดคู	36,757.58
		โคกม่วง	2,609.30
		นิคมพัฒนา	26,707.72
		โนนเมือง	6,430.78
		โนนสัง	8,017.50
		บ้านค้อ	19,633.33
		บ้านถิ่น	24,722.37
		ปางกู่	10,928.50
		หนองเรือ	17,027.48
	เมืองหนองบัวลำภู	กุดจิก	35,488.70
		นาคำไฮ	52,752.31
		นามะเฟือง	27,218.79
		โนนขมิ้น	26,912.65
		บ้านขาม	29,165.32
		บ้านพร้าว	14,470.86
		ป่าไม้งาม	10,703.11
		โพธิ์ชัย	19,208.48

ที่มาข้อมูล:

1. พื้นที่น้ำท่วมรายเดือน ช่วง 7 ปี (พ.ศ.2557 - 2563): GISTDA
2. Area-Based พื้นที่เสี่ยงภัยน้ำท่วม ปี พ.ศ. 2561: สททช
3. พื้นที่เสี่ยงภัยน้ำท่วมหลากดินโคลนถล่ม ช่วง 12 ปี (พ.ศ. 2551 - 2563): สวท ทน

พื้นที่เสี่ยงน้ำท่วมและน้ำหลากปานกลาง เดือนพฤศจิกายน ในพื้นที่สำนักงานทรัพยากรน้ำภาค 3

จังหวัด	อำเภอ	ตำบล	พื้นที่เสี่ยงน้ำท่วม (ไร่)
		ลำภู	10,336.71
		หนองบัว	30,409.78
		หนองภัยศูนย์	6,455.84
		หนองสวรรค์	24,319.02
		หนองหว้า	25,620.27
		หัวนา	22,445.61
	ศรีบุญเรือง	หนองแก	0.07
		หนองบัวใต้	4,258.77
	สุวรรณคูหา	กุดผึ้ง	14,947.04
		ดงมะไฟ	43,682.67
		นาด่าน	16,552.94
		นาดี	47,238.24
		นาสี	11,769.96
		บ้านโคก	31,968.53
		สุวรรณคูหา	14,388.72
อุดรธานี	ทุ่งฝน	นาชุมแสง	8,075.96
		นาทม	9,754.37
	น้ำโสม	นางิ้ว	5,965.53
		บ้านหยวก	17,847.49
		สามัคคี	26.38
	บ้านดุง	ถ่อนนาลับ	41,785.73
		นาคำ	37,683.43
		นาไหม	67,730.99
		บ้านจันทน์	0.00
		บ้านชัย	31,087.75
		บ้านดุง	14,111.13
	บ้านฝ่อ	กลางใหญ่	16,432.05
		คำด้วง	1,435.46
		จำปาโมง	24,590.20
		บ้านค้อ	11,332.14
		บ้านฝ่อ	18,483.36
		เมืองพาน	19,762.66
	พิบูลย์รักษ์	ดอนกลอย	0.00
		นาทราย	40,284.37

ที่มาข้อมูล:

1. พื้นที่น้ำท่วมรายเดือน ช่วง 7 ปี (พ.ศ.2557 - 2563): GISTDA
2. Area-Based พื้นที่เสี่ยงภัยน้ำท่วม ปี พ.ศ. 2561: สททช
3. พื้นที่เสี่ยงภัยน้ำท่วมหลากดินโคลนถล่ม ช่วง 12 ปี (พ.ศ. 2551 - 2563): สวท ทน

พื้นที่เสี่ยงน้ำท่วมและน้ำหลากปานกลาง เดือนพฤศจิกายน ในพื้นที่สำนักงานทรัพยากรน้ำภาค 3

จังหวัด	อำเภอ	ตำบล	พื้นที่เสี่ยงน้ำท่วม (ไร่)
		บ้านแดง	41,056.81
	เพ็ญ	จอมศรี	73,793.84
		เตาไห	14,910.22
		นาบัว	18,476.71
		บ้านธาตุ	69,670.88
		บ้านเหล่า	12,130.07
		สุ่มเส้า	13,210.74
	สร้างคอม	เชียงดา	18,538.67
		นาสะอาด	14,297.21
		บ้านยวด	9,682.35
		บ้านหินโงม	24,262.53
		สร้างคอม	39,583.72
	หนองหาน	สะแบง	0.16
รวม			7,327,793.43

ที่มาข้อมูล:

- 1 พื้นที่น้ำท่วมรายเดือน ช่วง 7 ปี (พ.ศ.2557 - 2563): GISTDA
2. Area-Based พื้นที่เสี่ยงภัยน้ำท่วม ปี พ.ศ. 2561: สททช
3. พื้นที่เสี่ยงภัยน้ำท่วมหลากดินโคลนถล่ม ช่วง 12 ปี (พ.ศ. 2551 - 2563): สวพ ทน

พื้นที่เสี่ยงน้ำท่วมและน้ำหลากปานกลาง เดือนธันวาคม ในพื้นที่สำนักงานทรัพยากรน้ำภาค 3

จังหวัด	อำเภอ	ตำบล	พื้นที่เสี่ยงน้ำท่วม (ไร่)	
นครพนม	ท่าอุเทน	ไชยบุรี	0.25	
		พนอม	38,871.70	
	ธาตุพนม	ธาตุพนม	11,108.44	
		ธาตุพนมเหนือ	16,284.42	
			นาหนาด	16,952.89
			น้ำก่ำ	42,723.59
			ฝั่งแดง	11,432.03
		นาแก	ก้านเหลือง	8,911.65
			คำพิ	3,278.16
			นาแก	5,115.60
			นาคู	20,819.19
			นาเสียง	14,586.33
			บ้านแก้ง	3,235.22
			พระซอง	5,924.20
			พิมาน	11,812.76
			พุ่มแก	20,149.99
			สีชมพู	5,421.29
			หนองป่อ	9,512.12
			หนองสังข์	25,124.64
		นาทม	ดอนเตย	53,138.63
			นาทม	64,031.45
		นาหว้า	ท่าเรือ	18,459.62
			นาคุณใหญ่	9,488.02
			นางัว	62,764.04
			นาหว้า	46,221.52
			บ้านเสียว	29,039.31
			เหล่าพัฒนา	43,681.56
		ปลาปาก	โคกสว่าง	801.16
		โพนสวรรค์	บ้านค้อ	27,167.74
		เรณูนคร	ท่าลาด	0.06
			นาขาม	21,179.93
		วังยาง	โคกสี	14,871.54
			ยอดขาด	24,421.73
	วังยาง		54,467.82	

ที่มาข้อมูล:

1. พื้นที่น้ำท่วมรายเดือน ช่วง 7 ปี (พ.ศ.2557 - 2563): GISTDA
2. Area-Based พื้นที่เสี่ยงภัยน้ำท่วม ปี พ.ศ. 2561: สททช
3. พื้นที่เสี่ยงภัยน้ำท่วมหลากดินโคลนถล่ม ช่วง 12 ปี (พ.ศ. 2551 - 2563): สวท ทน

พื้นที่เสี่ยงน้ำท่วมและน้ำหลากปานกลาง เดือนธันวาคม ในพื้นที่สำนักงานทรัพยากรน้ำภาค 3

จังหวัด	อำเภอ	ตำบล	พื้นที่เสี่ยงน้ำท่วม (ไร่)
		หนองโพธิ์	6,195.89
	ศรีสงคราม	ท่าบ่อสงคราม	68,945.25
		นาคำ	36,440.61
		นาเดื่อ	20,155.71
		บ้านข่า	59,416.71
		บ้านเอื้อง	37,159.31
		โพนสว่าง	30,844.23
		ศรีสงคราม	24,085.77
		สามผง	76,816.05
		หาดแพง	47,383.35
บึงกาฬ	เซกา	ซาง	68,314.38
		เซกา	0.03
		ท่ากกแดง	50,212.40
		ท่าสะอาด	56,704.42
		หนองท่อม	29,360.94
	โซพิสัย	คำแก้ว	26,073.38
		โซ่	22,021.86
	พรเจริญ	ดอนหญ้านาง	17,899.37
		พรเจริญ	14,302.03
		วังชมภู	33,770.69
		ศรีชมภู	21,184.84
		ศรีสำราญ	152.14
		หนองหัวช้าง	22,500.48
เลย	เชียงคาน	เขาแก้ว	52,220.94
		จอมศรี	22,764.45
		เชียงคาน	39,830.64
		ธาตุ	90,536.34
		นาข้าว	53,042.40
		บุสม	58.08
		ปากตม	12,977.74
		หาดทรายขาว	14,889.03
	ด่านซ้าย	อู่ปุม	93.93
	นาดัง	ท่าสวรรค์	27,488.02
		ท่าสะอาด	32,736.64

ที่มาข้อมูล:

1. พื้นที่น้ำท่วมรายเดือน ช่วง 7 ปี (พ.ศ.2557 - 2563): GISTDA
2. Area-Based พื้นที่เสี่ยงภัยน้ำท่วม ปี พ.ศ. 2561: สททช
3. พื้นที่เสี่ยงภัยน้ำท่วมหลากดินโคลนถล่ม ช่วง 12 ปี (พ.ศ. 2551 - 2563): สวท ทน

พื้นที่เสี่ยงน้ำท่วมและน้ำหลากปานกลาง เดือนธันวาคม ในพื้นที่สำนักงานทรัพยากรน้ำภาค 3

จังหวัด	อำเภอ	ตำบล	พื้นที่เสี่ยงน้ำท่วม (ไร่)
		นาดุ้ง	19,467.95
		นาดอกคำ	45,730.47
	ปากชม	ชมเจริญ	43,884.31
		เชียงกลม	95,413.09
		ปากชม	69,051.10
		ห้วยบ่อซืน	22,843.33
		ห้วยพิชัย	7,798.58
	ภูหลวง	เลยวังไสย์	454.44
	เมืองเลย	กุดป่อง	7,585.31
		ชัยพฤกษ์	43,806.37
		นาแหม	6,396.24
		นาดินดำ	83,009.35
		นาโป่ง	11,316.98
		นาอ้อ	17,540.54
		นาอาน	27,794.92
		น้ำสวย	128,052.67
		เมือง	5,510.64
		ศรีสองรัก	44,679.72
	วังสะพุง	ปากปวน	8,170.96
		ผาน้อย	70,298.02
		ผาบึง	0.17
		วังสะพุง	29.55
		ศรีสงคราม	52,821.73
	เอราวัณ	ผาอินทร์แปลง	10.44
		เอราวัณ	48,479.36
สกลนคร	กุสุมาลย์	นาเพียง	33,658.43
		อุ่มจาน	51,384.53
	คำตากล้า	คำตากล้า	67,203.14
		นาแต่	58,939.66
		แพด	58,901.29
		หนองบัวลิม	53,966.66
	โคกศรีสุพรรณ	ด่านม่วงคำ	30,971.39
		ตองโขบ	10,762.59
		แมคนาท่ม	22,180.61

ที่มาข้อมูล:

1. พื้นที่น้ำท่วมรายเดือน ช่วง 7 ปี (พ.ศ.2557 - 2563): GISTDA
2. Area-Based พื้นที่เสี่ยงภัยน้ำท่วม ปี พ.ศ. 2561: สททช
3. พื้นที่เสี่ยงภัยน้ำท่วมหลากดินโคลนถล่ม ช่วง 12 ปี (พ.ศ. 2551 - 2563): สวท ทน

พื้นที่เสี่ยงน้ำท่วมและน้ำหลากปานกลาง เดือนธันวาคม ในพื้นที่สำนักงานทรัพยากรน้ำภาค 3

จังหวัด	อำเภอ	ตำบล	พื้นที่เสี่ยงน้ำท่วม (ไร่)
		เหล่าโพนค้อ	3,651.05
	เจริญศิลป์	โคกศิลา	29,305.60
		เจริญศิลป์	46,075.80
		ทุ่งแก	40,254.19
		บ้านเหล่า	64,528.30
	เต่างอย	บึงหวาย	0.65
	บ้านม่วง	ดงหม้อทอง	57,430.07
		ดงหม้อทองใต้	18,856.80
		ดงเหนือ	69,788.50
		โนนสะอาด	37,116.08
		บ่อแก้ว	54,052.97
		ม่วง	44,526.53
		มาย	42,810.90
		หนองกว้าง	24,579.89
		ห้วยหลัว	23.73
	พรรณานิคม	เชิงชุม	14,694.69
		สว่าง	24,623.82
	โพพนาแก้ว	เชียงสี	23,852.72
		นาแก้ว	33,923.79
		นาตงวัฒนา	21,428.24
		บ้านแป้น	42,827.64
		บ้านโพน	4,465.03
	เมืองสกลนคร	ขมิ้น	2,280.49
		โคกก่อง	13,010.42
		จิวต่อน	23,924.07
		เชียงเครือ	50,412.27
		ดงชน	15,965.92
		ดงมะไฟ	10,274.26
		ท่าแร่	25,912.23
		ธาตุเชิงชุม	33,542.44
		ธาตุนาเวง	14,153.71
		โนนหอม	5,530.01
		พังขว้าง	8,968.24
		ม่วงลาย	10,822.81

ที่มาข้อมูล:

1. พื้นที่น้ำท่วมรายเดือน ช่วง 7 ปี (พ.ศ.2557 - 2563): GISTDA
2. Area-Based พื้นที่เสี่ยงภัยน้ำท่วม ปี พ.ศ. 2561: สททช
3. พื้นที่เสี่ยงภัยน้ำท่วมหลากดินโคลนถล่ม ช่วง 12 ปี (พ.ศ. 2551 - 2563): สวท ทน

พื้นที่เสี่ยงน้ำท่วมและน้ำหลากปานกลาง เดือนธันวาคม ในพื้นที่สำนักงานทรัพยากรน้ำภาค 3

จังหวัด	อำเภอ	ตำบล	พื้นที่เสี่ยงน้ำท่วม (ไร่)
		หนองลาด	11,344.08
		ห้วยยาง	1,007.12
		เหล่าปอแดง	29,946.78
		ฮางโฮง	28,431.90
	วานรนิวาส	กุดเรือคำ	34,898.51
		ข้าวก่าย	35,092.67
		คูสะคาม	38,354.90
		ธาตุ	73,790.77
		นาคำ	39,350.30
		นาซอ	55,061.05
	วานรนิวาส	วานรนิวาส	47,627.67
		ศรีวิชัย	2.28
		หนองแวง	12,707.21
		หนองแวงใต้	54,211.67
		หนองสนม	38,189.78
		อินทร์แปลง	24,310.00
	สว่างแดนดิน	โคกสี	195.81
		ตาลโกน	1,179.34
		ทรายมูล	31,917.03
		ธาตุทอง	31,068.17
		บ้านถ่อน	390.38
		พินนา	17,927.80
		แวง	2,824.27
		สว่างแดนดิน	4,889.91
	ส่องดาว	วัฒนา	955.44
	อากาศอำนวย	ท่าก้อน	32,897.25
		นาฮี	27,545.71
		โพนงาม	50,677.05
		โพนแพง	32,590.12
		วาใหญ่	60,946.05
		สามัคคีพัฒนา	69,942.83
		อากาศ	46,377.23
หนองคาย	ท่าบ่อ	กองนาง	9,696.10
		โคกคอน	5,576.82

ที่มาข้อมูล:

1. พื้นที่น้ำท่วมรายเดือน ช่วง 7 ปี (พ.ศ.2557 - 2563): GISTDA
2. Area-Based พื้นที่เสี่ยงภัยน้ำท่วม ปี พ.ศ. 2561: สททช
3. พื้นที่เสี่ยงภัยน้ำท่วมหลากดินโคลนถล่ม ช่วง 12 ปี (พ.ศ. 2551 - 2563): สวท ทน

พื้นที่เสี่ยงน้ำท่วมและน้ำหลากปานกลาง เดือนธันวาคม ในพื้นที่สำนักงานทรัพยากรน้ำภาค 3

จังหวัด	อำเภอ	ตำบล	พื้นที่เสี่ยงน้ำท่วม (ไร่)
		ท่าบ่อ	2,620.77
		นาข่า	7,697.18
		น้ำโมง	31,641.84
		บ้านเตือ	1,265.81
		บ้านถ่อน	0.06
		บ้านว่าน	6,257.18
		โพนสา	16.58
		หนองนาง	36.77
	โพธิ์ตาก	โพธิ์ตาก	7,297.02
		โพนทอง	12,656.17
	โพนพิสัย	จุมพล	5,283.25
		ชุมช้าง	30,764.57
		ทุ่งหลวง	38,365.85
		นาหนัง	77,501.05
		วัดหลวง	35,840.23
		สร้างนางขาว	27,654.33
		เหล่าต่างคำ	39,930.84
	เมืองหนองคาย	กวนวัน	0.61
		ค่ายบกหวาน	53,475.20
		ในเมือง	2,557.51
		บ้านเตือ	23,846.24
		ปะโค	11.35
		พระธาตุบังพวน	28,417.17
		โพธิ์ชัย	19,603.41
		โพนสว่าง	24,939.01
		มีชัย	4,487.46
		เมืองหมี่	0.17
		วัดธาตุ	31,535.41
		เวียงคุก	9,631.89
		สีกาย	12,798.94
		หนองกอมเกาะ	12,658.03
		หาดคำ	40,082.65
		หินโงม	11,723.22
	ศรีเชียงใหม่	หนองปลาปาก	19,747.54

ที่มาข้อมูล:

1. พื้นที่น้ำท่วมรายเดือน ช่วง 7 ปี (พ.ศ.2557 - 2563): GISTDA
2. Area-Based พื้นที่เสี่ยงภัยน้ำท่วม ปี พ.ศ. 2561: สททช
3. พื้นที่เสี่ยงภัยน้ำท่วมหลากดินโคลนถล่ม ช่วง 12 ปี (พ.ศ. 2551 - 2563): สวท ทน

พื้นที่เสี่ยงน้ำท่วมและน้ำหลากปานกลาง เดือนธันวาคม ในพื้นที่สำนักงานทรัพยากรน้ำภาค 3

จังหวัด	อำเภอ	ตำบล	พื้นที่เสี่ยงน้ำท่วม (ไร่)
	สระใคร	คอกช้าง	20.46
		บ้านฝาง	62.23
		สระใคร	38,815.67
หนองบัวลำภู	นากลาง	กุดดินจี่	41,506.07
		กุดแท้	11,461.40
		เก่ากลอย	31,168.44
		ดงสวรรค์	19,652.46
		ด่านช้าง	34,533.31
		นากลาง	31,552.50
		โนนเมือง	0.00
		ฝั่งแดง	63,607.45
		อุทัยสวรรค์	36,079.45
	นาวัง	เทพศิรี	11,916.17
		นาแก	15,319.96
		นาเหล่า	6,526.65
		วังทอง	4,844.50
		วังปลาป้อม	0.45
	โนนสัง	กุดคู	36,757.58
		โคกม่วง	2,609.30
		นิคมพัฒนา	26,707.72
		โนนเมือง	6,430.78
		โนนสัง	8,017.50
		บ้านค้อ	19,633.33
		บ้านถิ่น	24,722.37
		ปางกู่	10,928.50
		หนองเรือ	17,027.48
	เมืองหนองบัวลำภู	กุดจิก	35,488.70
		นาคำไฮ	52,752.31
		นามะเฟือง	27,218.79
		โนนขมิ้น	26,912.65
		บ้านขาม	29,165.32
		บ้านพร้าว	14,470.86
		ป่าไม้งาม	10,703.11
		โพธิ์ชัย	19,208.48

ที่มาข้อมูล:

1. พื้นที่น้ำท่วมรายเดือน ช่วง 7 ปี (พ.ศ.2557 - 2563): GISTDA
2. Area-Based พื้นที่เสี่ยงภัยน้ำท่วม ปี พ.ศ. 2561: สททช
3. พื้นที่เสี่ยงภัยน้ำท่วมหลากดินโคลนถล่ม ช่วง 12 ปี (พ.ศ. 2551 - 2563): สวท ทน

พื้นที่เสี่ยงน้ำท่วมและน้ำหลากปานกลาง เดือนธันวาคม ในพื้นที่สำนักงานทรัพยากรน้ำภาค 3

จังหวัด	อำเภอ	ตำบล	พื้นที่เสี่ยงน้ำท่วม (ไร่)
		ลำภู	10,336.71
		หนองบัว	30,409.78
		หนองภัยศูนย์	6,455.84
		หนองสวรรค์	24,319.02
		หนองหัว	25,620.27
		หัวนา	22,445.61
	ศรีบุญเรือง	หนองแก	0.07
		หนองบัวใต้	4,258.77
	สุวรรณคูหา	กุดผึ้ง	14,947.04
		ดงมะไฟ	43,682.67
		นาด่าน	16,552.94
		นาดี	47,238.24
		นาสี	11,769.96
		บ้านโคก	31,968.53
		สุวรรณคูหา	14,388.72
อุดรธานี	ทุ่งฝน	นาชุมแสง	8,075.96
		นาทม	9,754.37
	น้ำโสม	นางิ้ว	5,965.53
		บ้านหยวก	17,847.49
		สามัคคี	26.38
	บ้านดุง	ถ่อนนาลับ	41,785.73
		นาคำ	37,683.43
		นาไหม	67,730.99
		บ้านจันทน์	0.00
		บ้านชัย	31,087.75
		บ้านดุง	14,111.13
	บ้านฝ่อ	กลางใหญ่	16,432.05
		คำด้วง	1,435.46
		จำปาโมง	24,590.20
		บ้านค้อ	11,332.14
		บ้านฝ่อ	18,483.36
		เมืองพาน	19,762.66
	พิบูลย์รักษ์	ดอนกลอย	0.00
		นาทราย	40,284.37

ที่มาข้อมูล:

1. พื้นที่น้ำท่วมรายเดือน ช่วง 7 ปี (พ.ศ.2557 - 2563): GISTDA
2. Area-Based พื้นที่เสี่ยงภัยน้ำท่วม ปี พ.ศ. 2561: สททช
3. พื้นที่เสี่ยงภัยน้ำท่วมหลากดินโคลนถล่ม ช่วง 12 ปี (พ.ศ. 2551 - 2563): สวท ทน

พื้นที่เสี่ยงน้ำท่วมและน้ำหลากปานกลาง เดือนธันวาคม ในพื้นที่สำนักงานทรัพยากรน้ำภาค 3

จังหวัด	อำเภอ	ตำบล	พื้นที่เสี่ยงน้ำท่วม (ไร่)
		บ้านแดง	41,056.81
	เพ็ญ	จอมศรี	73,793.84
		เตาไห	14,910.22
		นาบัว	18,476.71
		บ้านธาตุ	69,670.88
		บ้านเหล่า	12,130.07
		สุขเส้า	13,210.74
	สร้างคอม	เชียงดา	18,538.67
		นาสะอาด	14,297.21
		บ้านยวด	9,682.35
		บ้านหินโงม	24,262.53
		สร้างคอม	39,583.72
	หนองหาน	สะแบง	0.16
รวม			7,327,793.43

ที่มาข้อมูล:

1. พื้นที่น้ำท่วมรายเดือน ช่วง 7 ปี (พ.ศ.2557 - 2563): GISTDA
2. Area-Based พื้นที่เสี่ยงภัยน้ำท่วม ปี พ.ศ. 2561: สททช
3. พื้นที่เสี่ยงภัยน้ำท่วมหลากดินโคลนถล่ม ช่วง 12 ปี (พ.ศ. 2551 - 2563): สวพ ทน

ภาคผนวก 2

ความพร้อมด้านสถานีตรวจวัดสถานการณ์น้ำ

(สถานี Early Warning โทรมมาตร กล้อง CCTV และสถานีอุตุ-อุทกวิทยา)

การตรวจสอบความพร้อมสถานีตรวจวัดสภาพน้ำทางไกลอัตโนมัติ (โทรมาตร) 2565

ส่วนอุทกวิทยาที่ 1,2,3 เชียงคาน สำนักงานทรัพยากรน้ำภาค 3 จ.อุดรธานี

วันที่สำรวจ 20 เมษายน 2565

ลำดับ	ชื่อสถานี	รหัสสถานี	ปีที่ก่อสร้าง	ข้อมูลที่ตรวจวัด			ตำบล	อำเภอ	จังหวัด	ลุ่มน้ำหลัก	รหัสลุ่มน้ำหลัก	Zone	UTM (N)	UTM (E)	lat_y	long_x	สภาพการใช้งาน (ได้/ไม่ได้)			ผู้สำรวจ		ผู้ดูแล			หมายเหตุ
				ฝน	ระดับน้ำ	รูปภาพ/วิดีโอ											ฝน	ระดับน้ำ	รูปภาพ/วิดีโอ	ชื่อ	ตำแหน่ง	ชื่อ	ตำแหน่ง	เบอร์ติดต่อ	
1	แม่น้ำเลย	STN0110		/	/	/	กุดป่อง	เมือง	เลย	โขง	02	47	1,936,400	790,332	17.495000	101.734000	x	x	/	สังเวียน อังคุนันท์	พนักงานวัดระดับน้ำ	นายภมล อาศัย	พนักงานวัดระดับน้ำ	062 281 5534	
2	ห้วยโสม	STN046	2553	/	/		สังคม	สังคม	หนองคาย	โขง	02	48	1,998,788	211,946	18.058571	102.278915	x	x		สังเวียน อังคุนันท์	พนักงานวัดระดับน้ำ				
3	ห้วยน้ำสวย	STN042	2553	/	/		สระใคร	สระใคร	หนองคาย	โขง	02	48	1,956,451	265,007	17.682597	102.784592	x	x		สังเวียน อังคุนันท์	พนักงานวัดระดับน้ำ	นายคง ผมศักดิ์		084 683 5517	
4	ศรีวิไล	STN050	2553	/			ศรีวิไล	ศรีวิไล	บึงกาฬ	โขง	02	48	2,010,255	367,891	18.177336	103.750897	x			สังเวียน อังคุนันท์	พนักงานวัดระดับน้ำ				
5	ไชยวาน	STN051	2553	/			ไชยวาน	ไชยวาน	อุดรธานี	โขง	02	48	1,911,955	311,639	17.285046	103.227942	x			จักรภัทร โคตรตาแสง	พนักงานวัดระดับน้ำ	จักรภัทร โคตรตาแสง	พนักงานวัดระดับน้ำ	092 503 2444	
6	สุวรรณคูหา		2553	/			สุวรรณคูหา	สุวรรณคูหา	หนองบัว	โขง	02	48	1,943,903	211,240	17.562946	102.279780	x			จักรภัทร โคตรตาแสง	พนักงานวัดระดับน้ำ	จักรภัทร โคตรตาแสง	พนักงานวัดระดับน้ำ	092 503 2444	
7	ห้วยหลวง		2553	/	/	/	หมู่น	เมือง	อุดรธานี	โขง	02	48	1,934,259	266,076	17.482266	102.797094	x	x	x	จักรภัทร โคตรตาแสง	พนักงานวัดระดับน้ำ	จักรภัทร โคตรตาแสง	พนักงานวัดระดับน้ำ	092 503 2444	กล่องถอดเก็บ

การตรวจสอบความพร้อมสถานีส่งสัญญาณด้วยภาพจากกล้อง CCTV 2565

ส่วนอุทกวิทยาที่ 1,2,3 สำนักงานทรัพยากรน้ำภาค 3 จ.อุตรธานี

วันที่สำรวจ 20 เมษายน 2565

ลำดับ	ชื่อสถานี	รหัสสถานี	ปีที่ก่อสร้าง	ข้อมูลที่ตรวจวัด			ตำบล	อำเภอ	จังหวัด	ลุ่มน้ำหลัก	รหัสลุ่มน้ำหลัก	zone	UTM (N)	UTM (E)	Lat_y	Long_x	สภาพการใช้งาน (ได้/ไม่ได้)			ผู้สำรวจ		ผู้ดูแล			หมายเหตุ
				ฝน	ระดับน้ำ	รูปภาพ/วิดีโอ											ฝน	ระดับน้ำ	รูปภาพ/วิดีโอ	ชื่อ	ตำแหน่ง	ชื่อ	ตำแหน่ง	เบอร์ติดต่อ	
1	ศูนย์ฯ เชียงคาน			-	-	/	เชียงคาน	เชียงคาน	เลย	โขง	02	47	1,981,123	782,915	17.899754	101.670178	-	-	/	นายกมล อาศัย	พนักงานวัดระดับน้ำ	นายกมล อาศัย	พนักงานวัดระดับน้ำ	062-2815534	
2	วัดศรีชมภูองค์ดี	105	2551	-	-	/	น้ำโมง	ท่าบ่อ	หนองคาย	โขง	02	48	1,978,150	243,107	17.876125	102.575615	-	-	/	นายสังเวียน อังคุนันท์	พนักงานวัดระดับน้ำ	นายบัณฑิต จรุงจางา		087-5789371	
3	บ้านท่าสะอาด	107	2554	-	-	/	ท่าสะอาด	เขกา	บึงกาฬ	โขง	02	48	1,985,709	369,338	17.955616	103.766126	-	-	x	นายสังเวียน อังคุนันท์	พนักงานวัดระดับน้ำ	นายวิระ บุญวี		082-7229745	
4	ส่วนอุทกวิทยาที่ 1 หนองคาย	103	2551	-	-	/	มีชัย	เมือง	หนองคาย	โขง	02	48	1,978,125	258,070	17.877600	102.716744	-	-	x	นายสังเวียน อังคุนันท์	พนักงานวัดระดับน้ำ	นายสังเวียน อังคุนันท์	พนักงานวัดระดับน้ำ	084-7434992	
5	ห้วยหลวง	103	2551	/	/	/	หมื่น	เมือง	อุตรธานี	โขง	02	48	1,934,259	266,076	17.482266	102.797094		/	x	จักรภัทร โคตรตาแสง	พนักงานวัดระดับน้ำ	จักรภัทร โคตรตาแสง	พนักงานวัดระดับน้ำ	085-7434992	กล้องถอดเก็บ
6	แม่น้ำเลย			/	/	/	กุดป่อง	เมือง	เลย	โขง	02	47	1,936,400	790,332	17.495000	101.734000			/	นายกมล อาศัย	พนักงานวัดระดับน้ำ	นายกมล อาศัย	พนักงานวัดระดับน้ำ	062-2815534	

การตรวจสอบความพร้อมสถานีอู่ - อุทกวิทยา 2565
ส่วนอุทกวิทยาที่ 1,2,3 เชียงคน สำนักงานทรัพยากรน้ำภาค 3 จ.อุตรธานี
วันที่สำรวจ 20 เมษายน 2565

ลำดับ	รหัสสถานี	ชื่อสถานี	ตำบล	อำเภอ	จังหวัด	HYD	MET	Zone	Lat_Y	Long_x	สภาพการใช้งาน	ผู้ดูแล	เบอร์ติดต่อ	หมายเหตุ
1	020105	แม่น้ำโขงที่เชียงคน		เชียงคน	เลย	/	/	48	18.173333	102.043333	ปกติ	นายจักรพันธ์ ขำประไพ	093-5417698	
2	020106	แม่น้ำโขงที่บ้านคกเลา		เชียงคน	เลย	/		47	17.985000	101.750000	ปกติ	นางจรรวรม ปากดีหวาน	095-6648769	
3	020107	แม่น้ำโขงที่บ้านปากชม		ปากชม	เลย	/		47	18.023333	101.888333	ปกติ	นายมานิต พรหมลา	080-1890122	
4	020108	แม่น้ำโขงที่บ้านคกเว้า		ปากชม	เลย	/		47	17.896667	101.668333	ปกติ	นางสาวไพลิน กำภูด	080-7534346	
5	021101	น้ำหมันที่ด่านซ้าย		ด่านซ้าย	เลย	/	/	47	17.285000	101.151667	ปกติ	นางอนุรีย์ วิจิตรจันทร์	096-9743730	
6	021102	บ้านโคกงาม		ด่านซ้าย	เลย		/	47	17.355000	101.240000	ปกติ	นางสาวจุฬาลักษณ์ ธรรมวรรณ	087-0823052	
7	021201	น้ำสานที่ตั้งเขื่อน		ภูเรือ	เลย	/	/	47	17.431667	101.270000	ปกติ	นายสุภาพ คำภาจุม	093-3704970	
8	021202	บ้านสานตม		ภูเรือ	เลย	/		47	17.433333	101.483333	ปกติ	นางศิวราภรณ์ สงเกิดทอง	085-7578589	
9	021203	บ้านหนองบัว		ภูเรือ	เลย	/		47	17.450000	101.366667	ปกติ	นางสาวนวิรัตน์ วรรณทองสูง	085-7578589	
10	021302	น้ำเหืองที่บ้านปากห้วย		ท่าลี่	เลย	/	/	47	17.703333	101.415000	ปกติ	นางสาวณัฐธินี ดวงตา	062-3621969	
11	021502	น้ำเลยที่วังสะพุง		วังสะพุง	เลย	/	/	47	17.298333	101.780000	ปกติ	นางจารณี พลชา	063-5094793	
12	021503	น้ำเลยที่บ้านเลยวังไสย์		ภูหลวง	เลย	/	/	47	17.051667	101.520000	ปกติ	นายอมร มีศรี	082-1262302	
13	020110	แม่น้ำโขงที่บ้านสังคม (แก้งไก่อ)		สังคม	หนองคาย	/		48	18.059011	102.280617	ปกติ			
14	020111	แม่น้ำโขงที่บ้านผาดั้ง		สังคม	หนองคาย	/	/	48	18.023548	102.375647	ปกติ			
15	020112	แม่น้ำโขงที่บ้านโคกซวก		ศรีเชียงใหม่	หนองคาย	/		48	17.989680	102.417014	ปกติ			
16	020113	แม่น้ำโขงที่ท่าบ่อ		ท่าบ่อ	หนองคาย	/	/	48	17.840864	102.587994	ปกติ			
17	020114	แม่น้ำโขงที่หนองคาย		เมือง	หนองคาย	/	/	48	17.878022	102.716540	ปกติ			
18	020115	แม่น้ำโขงที่บ้านปากสวย		เมือง	หนองคาย	/		48	17.970587	103.013493	ปกติ			
19	020116	แม่น้ำโขงที่โพนพิสัย		โพนพิสัย	หนองคาย	/	/	48	18.023446	103.074970	ปกติ			
20	020117	แม่น้ำโขงที่บ้านหนองบัว		ปากคาด	บึงกาฬ	/		48	18.420725	103.297464	ปกติ			
21	020118	แม่น้ำโขงที่บ้านห้วยดอกไม้		เมือง	บึงกาฬ	/		48	18.339152	103.803790	ปกติ			
22	020119	แม่น้ำโขงที่ปุงคล้า		ปุงคล้า	บึงกาฬ	/		48	18.296378	103.997991	ปกติ			
23	021801	บ้านหนองปลาปาก		ศรีเชียงใหม่	หนองคาย		/	48	17.926638	102.523883	ปกติ			
24	021802	น้ำโมงที่บ้านป่าจิว		ท่าบ่อ	หนองคาย	/		48	17.875990	102.575654	ปกติ			
25	021803	น้ำโมงที่บ้านกรวด		ท่าบ่อ	หนองคาย	/		48	17.819847	102.441612	ปกติ			
26	021804	ห้วยทอนที่บ้านโพธิ์ตาก		โพธิ์ตาก	หนองคาย	/		48	17.834028	102.409641	ปกติ			
27	021805	ห้วยโมงบ้านป่าแฝง		ท่าบ่อ	หนองคาย	/		48	17.881568	102.528801	ปกติ			
28	022007	น้ำสวยที่บ้านสมสะอาด		สระใคร	หนองคาย	/	/	48	17.610446	102.735229	ปกติ			
29	022013	น้ำสวยที่บ้านน้ำสวย		สระใคร	หนองคาย	/		48	17.682526	102.784649	ปกติ			
30	022014	ห้วยสวยที่บ้านปากสวย		เมือง	หนองคาย	/		48	17.975531	103.001402	ปกติ			
31	022015	น้ำสวยที่บ้านนาคอม		เพ็ญ	อุตรธานี	/		48	17.732755	102.848981	ปกติ			
32	022016	น้ำสวยที่บ้านเชียงอาด		โพนพิสัย	หนองคาย	/		48	17.906785	102.882446	ปกติ			
33	022017	น้ำสวยที่บ้านทุ่งม่วง		เพ็ญ	อุตรธานี	/		48	17.838760	102.847739	ปกติ			
34	022018	น้ำสวยที่บ้านจอมตาล		เพ็ญ	อุตรธานี	/		48	17.794930	102.838826	ปกติ			

การตรวจสอบความพร้อมสถานีอู่ - อุทกวิทยา 2565
 ส่วนอุทกวิทยาที่ 1,2,3 เชียงคาน สำนักงานทรัพยากรน้ำภาค 3 จ.อุดรธานี
 วันที่สำรวจ 20 เมษายน 2565

ลำดับ	รหัสสถานี	ชื่อสถานี	ตำบล	อำเภอ	จังหวัด	HYD	MET	Zone	Lat_Y	Long_x	สภาพการใช้งาน	ผู้ดูแล	เบอร์ติดต่อ	หมายเหตุ
35	022019	น้ำสวยที่บ้านหนองศรีเจริญ		เพ็ญ	อุดรธานี	/		48	17.723828	102.851274	ปกติ			
36	022021	น้ำเพ็ญที่บ้านยามกาน้อย		เพ็ญ	อุดรธานี	/		48	17.762802	102.885515	ปกติ			
37	022306	บ้านบึงกาฬ		เมือง	บึงกาฬ	/		48	18.364163	103.655829	ปกติ			
38	022502	น้ำสงครามที่บ้านโนนสวรรค์		เซกา	บึงกาฬ	/		48	17.927641	103.783889	ปกติ			
39	022601	ห้วยคลองที่บ้านท่าศรีชมชื่น		พรเจริญ	บึงกาฬ	/		48	18.086740	103.550358	ปกติ			
40	022701	ห้วยอีที่บ้านหนองยาง		เซกา	บึงกาฬ	/		48	17.918996	103.925629	ปกติ			
41	022002	อูทห้วยขวางบ้านศรีบุญเรือง		บ้านผือ	อุดรธานี	/		48	17.584696	102.719925	ปกติ	นายสุวรรณ ชูริดี		
42	022003	อูทบ้านดงเย็น		บ้านผือ	อุดรธานี	/		48	17.558028	102.641308	ปกติ	น.ส.อรทัย มูลหาร		
43	022005	อูทห้วยค่านางรุนบ้านนาสี		บ้านผือ	อุดรธานี	/		48	17.501473	102.630185	ปกติ	นางมะลิวัลย์ ไววอน		
44	022501	อูทน้ำสงครามบ้านท่ากแดง		คำตากล้า	บึงกาฬ	/		48	17.869194	103.775116	ปกติ	นางสุดตา อุเทนท่า		
45	022011	อูทห้วยขวาง		เมือง	อุดรธานี	/		48	17.550450	102.716047	ปกติ	นายสมควร สาริตี		
46	022102	อูทกห้วยหลวงบ้านท่าตูม		เมือง	อุดรธานี	/		48	17.482266	102.797094	ปกติ	นางพิศมัย พรหมโสภา		
47	022501	อูทกน้ำสงครามบ้านท่ากแดง		เซกา	บึงกาฬ	/		48	17.869188	103.775114	ปกติ	นางสุดตา อุเทนท่า		
48	022505	อูทกน้ำสงครามบ้านหาดแพง		ศรีสงคราม	นครพนม	/		48	17.675398	104.286194	ปกติ	นางปราณี บุพศิริ		
49	022801	อูทกน้ำยามบ้านคอนสาย		วานรนิวาส	สกลนคร	/		48	17.559643	103.733612	ปกติ	นายสมควร วงษ์อักษร		
50	022103	อูทกน้ำห้วยหลวงที่บ้านหมากหญ้า		หนองวัวซอ	อุดรธานี	/		48	17.309596	102.637503	ปกติ	นายจินดา สารักษ์		จ้างเฉพาะห้วงฤดูฝนเดือน พ.ค.-ก.ย.

ภาคผนวก 3

สถานีตรวจวัดแหล่งน้ำขนาดเล็ก

สถานีตรวจวัดปริมาณน้ำเก็บกักในแหล่งน้ำขนาดเล็ก ปี 2565
 ส่วนอุทกวิทยาที่ 1,2 สำนักงานทรัพยากรน้ำภาค 3 จ.อุดรธานี

ลำดับ	ชื่ออ่างเก็บน้ำ	ตำบล	อำเภอ	จังหวัด	ลองติจูด	ละติจูด	ความจุ้กเก็บ (ล้าน ลบ.ม.)	โครงการ	แหล่งน้ำ	น้ำออก	หมายเหตุ
1	อ่างเก็บน้ำห้วยเจิม	ทรายขาว	วังสะพุง	เลย	101.650845	17.211949	1.991	แหล่งน้ำภาคตะวันออกเฉียงเหนือ	นายบรรเจ็ด พรหมมาศ	นางสาวอัจฉราพร คุณพ่อง	
2	หนองบ่ิน	วิศิษฐ์	เมือง	บึงกาฬ	103.662216	18.341032	0.872	แหล่งน้ำภาคตะวันออกเฉียงเหนือ	กมลชัย ช่างเหล็ก	สุนันทา สายแก้ว	
3	หนองกุดไย้	โคกก่อ	เมือง	บึงกาฬ	103.836131	18.292922	0.666	แหล่งน้ำภาคตะวันออกเฉียงเหนือ	กัมชัย บรรจงศิริ	โชคชัย บรรจงศิริ	
4	หนองบ่อ	โคกกว้าง	บุงคล้า	บึงกาฬ	104.043888	18.216688	2.264	แหล่งน้ำภาคตะวันออกเฉียงเหนือ	นายวิรัต สุดพนัส	นายวีเชียร วันชัย	
5	หนองระดัง	บ้านถ่อน	ท่าบ่อ	หนองคาย	102.620926	17.787004	1.575	แหล่งน้ำภาคตะวันออกเฉียงเหนือ	นายศักดิ์ชัย เกตุแก้ว	นางอังคณา เกตุแก้ว	
6	บึงหนองคาย	วัดธาตุ	เมือง	หนองคาย	102.810089	17.855464	1.101	แหล่งน้ำภาคตะวันออกเฉียงเหนือ	เพ็ญร บันฑิต	บงอร ธาตุวิสัย	
7	อ่างเก็บน้ำห้วยเสียว	บ้านยวด	สร้างคอม	อุดรธานี	103.093758	17.763190	0.096	แหล่งน้ำภาคตะวันออกเฉียงเหนือ	งามพล วงพรม	มะลิย วงพรม	
8	หนองหมัก	จอมศรี	เพ็ญ	อุดรธานี	102.885300	17.841099	2.850	แหล่งน้ำภาคตะวันออกเฉียงเหนือ	ดวงแห สุขซึ้ง	ธีรวิภา โครตบุตร	
9	หนองงาม	กลางใหญ่	บ้านฝือ	อุดรธานี	102.411158	17.807425	3.143	แหล่งน้ำภาคตะวันออกเฉียงเหนือ	นายเรวัช สีหาปัญญา	นายสุรภาพ โครตพัฒน์	
10	หนองนาตาล	หนองนาค้า	เมือง	อุดรธานี	102.897640	17.298712	2.758	แหล่งน้ำภาคตะวันออกเฉียงเหนือ	สำลี วรรณรักษ์	มนตรี ภูสงัด	
11	หนองแล้ง	ทุ่งฝน	ทุ่งฝน	อุดรธานี	103.273739	17.467586	3.033	แหล่งน้ำภาคตะวันออกเฉียงเหนือ	นางสาวฉัตรพร เวลาวุฒิ	นางประยูร สุดาเดช	
12	หนองแค (หนองบัวบาน)	กุดสระ	เมือง	อุดรธานี	102.819371	17.468479	2.784	แหล่งน้ำภาคตะวันออกเฉียงเหนือ	สุกัน ใจสุข	สมเกียรติ เหล่าประเสริฐ	
13	หนองน้ำบ้านทุ่งยั้ง	โพนงาม	หนองหาน	อุดรธานี	102.965194	17.341365	1.089	แหล่งน้ำภาคตะวันออกเฉียงเหนือ	นายสุรศักดิ์ ปาปะกั้ง	นางไกรทอง พรหมมาไว	
14	อ่างเก็บน้ำห้วยเทา	กกลาชีวิ	ภูพาน	สกลนคร	104.026402	16.901557	1.832	แหล่งน้ำภาคตะวันออกเฉียงเหนือ	นายสอย สันพัน	นางเสวย สันพัน	
15	อ่างเก็บน้ำห้วยอ้อพัน	บ้านเหล่า	เจริญศิลป์	สกลนคร	103.546527	17.655570	2.187	แหล่งน้ำภาคตะวันออกเฉียงเหนือ	นายประถัมภ์ สุวรรณเพชร	นางไฉ่ สุวรรณเพชร	
16	หนองทุ่งมน	นาหนัง	โพนพิสัย	หนองคาย	103.111962	17.909440	0.760	แหล่งน้ำภาคตะวันออกเฉียงเหนือ	นายจิรวัฒน์ ปัญญาศรี สารวัตรกำนัน	นายสมร กองแก้ว	
17	หนองหมากแฉว	โพนงาม	อากาศอำนวย	สกลนคร	104.016329	17.744715	1.519	แหล่งน้ำภาคตะวันออกเฉียงเหนือ	นางสาวพรทิพย์ นิพันธ์	นายอนุพงศ์ บงศ์บุตร	
18	บึงบ้านโคกสี	โคกสี	สว่างแดนดิน	สกลนคร	103.436785	17.628543	0.825	แหล่งน้ำภาคตะวันออกเฉียงเหนือ	จรัล ศรีประดับ	อนันต์ กัลยา	
19	หนองหลวง	หนองหลวง	สว่างแดนดิน	สกลนคร	103.374139	17.399758	2.451	แหล่งน้ำภาคตะวันออกเฉียงเหนือ	สีหา บุญเสริม	ไคสี หลักคำ	
20	หนองฮาก	โนนพะยอม	เมือง	สกลนคร	104.208677	17.043033	1.209	แหล่งน้ำภาคตะวันออกเฉียงเหนือ	เสกสรรค์ รมราศรี	วีระพีต ไช้ประภาย	
21	หนองไชยวาน	โนนงาม	อากาศอำนวย	สกลนคร	103.988616	17.753738	2.263	แหล่งน้ำภาคตะวันออกเฉียงเหนือ	วารุช ขอบไชยแสง	นิภาวรรณ สีหาจักร์	
22	อ่างเก็บน้ำห้วยหนองเขม	นาหัวบ่อ	โนนสวรรค์	นครพนม	104.411680	17.459323	1.001	แหล่งน้ำภาคตะวันออกเฉียงเหนือ	สุวิดา ไยลย์	ไชย ไยลย์	
23	อ่างเก็บน้ำห้วยน้ำบ่อ	หาดแพง	ศรีสงคราม	นครพนม	104.307066	17.695993	0.789	แหล่งน้ำภาคตะวันออกเฉียงเหนือ	วีระพันธ์ ศรีวรสาร	นายจระัน บุพศิริ	
24	อ่างเก็บน้ำห้วยหนองโคก	เหล่าพัฒนา	นาหว้า	นครพนม	104.122191	17.575364	0.927	แหล่งน้ำภาคตะวันออกเฉียงเหนือ	นายทาไสย์ คำชนะ	นายนเรศ บุพศิริ	
25	อ่างเก็บน้ำวังนองเหนือ	ดอนเตย	นาทม	นครพนม	104.066745	17.760371	2.521	แหล่งน้ำภาคตะวันออกเฉียงเหนือ	นางสาวดวงใจ ปุราณเคน	นางบุญเตรียม เศษเพ็ง	
26	หนองช้าง	ท่าบ่อสงคราม	ศรีสงคราม	นครพนม	104.176828	17.637276	1.012	แหล่งน้ำภาคตะวันออกเฉียงเหนือ	นายเทอดทูล ยะภักดี	นางยุวดี คณะพันธ์ุ	
27	อ่างเก็บน้ำหนองพงโตน	สามพง	ศรีสงคราม	นครพนม	104.135744	17.705320	0.986	แหล่งน้ำภาคตะวันออกเฉียงเหนือ	นายประสิทธิ์ ชินสาร	นายวานิช ติยะบุตร	
28	หนองศรีอูเขา	บ้านแพง	บ้านแพง	นครพนม	104.202554	17.985123	2.062	แหล่งน้ำภาคตะวันออกเฉียงเหนือ	นพคุณ คุณทอง	นายกุศล แปลงสาร	
29	อ่างเก็บน้ำห้วยโคน	นาเดื่อ	ศรีสงคราม	นครพนม	104.259909	17.608068	1.559	แหล่งน้ำภาคตะวันออกเฉียงเหนือ	นางวรรณิดา เกษมสินธุ์	นายบันชา เกษมสินธุ์	
30	สระหนองฝือ	ศรีสงคราม	ศรีสงคราม	นครพนม	104.272900	17.640221	0.397	แหล่งน้ำภาคตะวันออกเฉียงเหนือ	นางรัตนา บรรณกิจ	นายประสพโชค ทองเสลา	
31	บึงชวน	นาพุ	เพ็ญ	อุดรธานี	102.761901	17.571029	4.534	แหล่งน้ำภาคตะวันออกเฉียงเหนือ	นางสาวสนธิยา ชียางคบุตร	นางเกวาลีย์ ชุยนเสนา	
32	หนองโคก	ช้างมิ่ง	พรรณานิคม	สกลนคร	103.819838	17.334034	0.500	แหล่งน้ำภาคตะวันออกเฉียงเหนือ	นางแสงเดือน ไชยเชษฐ	นางระพีพร ป้อมไชยา	

ภาคผนวก 4

ความพร้อมด้านความมั่นคงของอ่างเก็บน้ำ

การสำรวจความมั่นคงของเขื่อน และอาคารประกอบ 2565
ส่วนบริหารจัดการน้ำ สำนักงานทรัพยากรน้ำภาค 3 จ.อุตรธานี
วันที่สำรวจ 20 เมษายน 2565

ลำดับ	ชื่ออ่างเก็บน้ำ	ละติจูด	ลองจิจูด	ตำบล	อำเภอ	จังหวัด	ความจุ (ล้าน ลบ.ม.)	ความจุกักเก็บ (ล้าน ลบ.ม.)	ปีที่ก่อสร้าง	ภาค	ลุ่มน้ำ	สถานะถ่ายโอน	ปีถ่ายโอน	สภาพการใช้งานปัจจุบัน	หมายเหตุ
1	อ่างเก็บน้ำห้วยหนองเข็ม	17.46145487	104.4077417	นาหัวบ่อ	โพนสวรรค์	นครพนม	>2 ล้าน ลบ.ม.	2.00	2524	ภาคตะวันออกเฉียงเหนือ	โขงตะวันออกเฉียงเหนือ	ยังไม่ถ่ายโอน	-	ใช้ได้	
2	อ่างเก็บน้ำกุดเรือคำ	17.65847782	104.4258307	ท่าบ่อศรีสงคราม	ศรีสงคราม	นครพนม	>2 ล้าน ลบ.ม.	2.00	2535	ภาคตะวันออกเฉียงเหนือ	โขงตะวันออกเฉียงเหนือ	ยังไม่ถ่ายโอน	-	ใช้ได้	
3	อ่างเก็บน้ำห้วยน้ำบ่อ	17.6886471	104.2984932	หาดแพง	ศรีสงคราม	นครพนม	>2 ล้าน ลบ.ม.	6.20	2522	ภาคตะวันออกเฉียงเหนือ	โขงตะวันออกเฉียงเหนือ	ยังไม่ถ่ายโอน	-	ใช้ได้	
4	อ่างเก็บน้ำหนองสาหร่าย	17.70612047	104.3452734	พนอม	ท่าอุเทน	นครพนม	>2 ล้าน ลบ.ม.	4.61	2535	ภาคตะวันออกเฉียงเหนือ	โขงตะวันออกเฉียงเหนือ	ยังไม่ถ่ายโอน	-	ใช้ได้	
5	อ่างเก็บน้ำห้วยหนองโคก	17.574146	104.1181711	เหล่าพัฒนา	นาหว้า	นครพนม	>2 ล้าน ลบ.ม.	2.98	2536	ภาคตะวันออกเฉียงเหนือ	โขงตะวันออกเฉียงเหนือ	ยังไม่ถ่ายโอน	-	ใช้ได้	
6	อ่างเก็บน้ำวังนองเหนือ	17.77223001	104.0612395	ดอนเตย	นาทม	นครพนม	2 ล้าน ลบ.ม.	2.00	2535	ภาคตะวันออกเฉียงเหนือ	โขงตะวันออกเฉียงเหนือ	ยังไม่ถ่ายโอน	-	ใช้ได้	
7	อ่างเก็บน้ำห้วยเซิม	17.21833567	101.6482295	ทรายขาว	วังสะพุง	เลย	>2 ล้าน ลบ.ม.	2.00	2537	ภาคตะวันออกเฉียงเหนือ	โขงตะวันออกเฉียงเหนือ	ยังไม่ถ่ายโอน	-	ใช้ได้	
8	อ่างเก็บน้ำห้วยเทา	16.9010828	104.0328192	กกปลาซิว	ภูพาน	สกลนคร	>2 ล้าน ลบ.ม.	2.50	2532	ภาคตะวันออกเฉียงเหนือ	โขงตะวันออกเฉียงเหนือ	ยังไม่ถ่ายโอน	-	ใช้ได้	
9	อ่างเก็บน้ำห้วยอีพัน	17.65909744	103.5523819	บ้านเหล่า	เจริญศิลป์	สกลนคร	>2 ล้าน ลบ.ม.	3.72	2522	ภาคตะวันออกเฉียงเหนือ	โขงตะวันออกเฉียงเหนือ	ยังไม่ถ่ายโอน	-	ใช้ได้	
10	อ่างเก็บน้ำพาน	17.85311072	103.0752832	สร้างคอม	สร้างคอม	อุตรธานี	>2 ล้าน ลบ.ม.	30.00	2520	ภาคตะวันออกเฉียงเหนือ	โขงตะวันออกเฉียงเหนือ	ยังไม่ถ่ายโอน	-	ใช้ได้	
11	อ่างเก็บน้ำห้วยเสียว	17.76033059	103.0829339	บ้านยวด	สร้างคอม	อุตรธานี	>2 ล้าน ลบ.ม.	2.00	2520	ภาคตะวันออกเฉียงเหนือ	โขงตะวันออกเฉียงเหนือ	ยังไม่ถ่ายโอน	-	ใช้ได้	