

แผนปฏิบัติการบรรเทาภาวะน้ำท่วมและภาวะน้ำแล้งของสำนักงานทรัพยากรน้ำภาค 8

1. บทนำ

กรมทรัพยากรน้ำ ในฐานะที่เป็นหน่วยงานปฏิบัติในสังกัดกระทรวงทรัพยากรธรรมชาติและสิ่งแวดล้อม มีภารกิจรับผิดชอบเกี่ยวกับทรัพยากรน้ำผิวดินในพื้นที่นอกเขตชลประทาน/พื้นที่เกษตรน้ำฝน จำนวน 117 ล้านไร่ ซึ่งศักยภาพด้านทรัพยากรน้ำของพื้นที่จะขึ้นอยู่กับปริมาณฝนที่ตกในพื้นที่เป็นหลัก เนื่องจากไม่มีแหล่งเก็บกักน้ำขนาดใหญ่และระบบชลประทาน ที่จะใช้สามารถควบคุมปริมาณน้ำและการใช้น้ำของพื้นที่ได้ ทำให้พื้นที่นอกเขตชลประทาน ต้องเผชิญเหตุกับปัญหายภัยพิบัติอันเกิดจากน้ำ ไม่ว่าจะเป็นปัญหาภาวะน้ำท่วมและปัญหาภาวะน้ำแล้ง และเนื่องจากปัจจัยของการเกิดเหตุวิกฤติน้ำในพื้นที่นอกเขตชลประทานไม่สามารถควบคุมได้ การเตรียมความพร้อมในการเผชิญเหตุจึงเป็นสิ่งสำคัญ เพื่อให้หน่วยงานมีความพร้อมในการช่วยเหลือประชาชนที่ได้รับความเดือดร้อนจากปัญหายวิกฤติน้ำได้อย่างมีประสิทธิภาพ ซึ่งกรมทรัพยากรน้ำ ได้รับการจัดสรรงบประมาณในการบริหารจัดการเพื่อรองรับสภาวะวิกฤติน้ำ ตั้งแต่ปีงบประมาณ พ.ศ. 2556 ถึงปัจจุบัน โดยได้จัดสรรงบประมาณดังกล่าว ลงสู่สำนักงานทรัพยากรน้ำภาค 8 เพื่อใช้ปฏิบัติงานให้ความช่วยเหลือประชาชนที่ได้รับความเดือดร้อนจากปัญหาภาวะน้ำแล้งและภาวะน้ำท่วม จึงต้องมีการจัดทำแผนปฏิบัติการบรรเทาภาวะน้ำแล้งและภาวะน้ำท่วม เพื่อใช้เป็นคู่มือในการปฏิบัติงานร่วมกับหน่วยงานที่เกี่ยวข้อง และทำให้การใช้จ่ายงบประมาณและผลการปฏิบัติงานช่วยเหลือประชาชนที่ได้รับความเดือดร้อนจากภัยพิบัติด้านน้ำเป็นไปอย่างมีประสิทธิภาพ

นอกจากนี้ สำนักงานทรัพยากรน้ำแห่งชาติ ซึ่งเป็นหน่วยงานกำกับนโยบายด้านทรัพยากรน้ำของประเทศ ได้กำหนดให้หน่วยงานที่เกี่ยวข้องปฏิบัติตามปฏิทินการบริหารจัดการทรัพยากรน้ำช่วงฤดูฝนและฤดูแล้ง โดยกรมทรัพยากรน้ำเป็นหนึ่งในหน่วยงานที่ต้องถือปฏิบัติตามปฏิทินดังกล่าว จึงจัดทำแผนปฏิบัติการบรรเทาภาวะน้ำแล้งและภาวะน้ำท่วม เพื่อตอบสนองนโยบายของสำนักงานทรัพยากรน้ำแห่งชาติ

2. วัตถุประสงค์

1) เพื่อเป็นการเตรียมความพร้อมในการรับมือกับภาวะน้ำแล้งและภาวะน้ำท่วมของกรมทรัพยากรน้ำ โดยเฉพาะการเตรียมความพร้อมของระบบปฏิบัติการเฝ้าระวังและเตือนภัยล่วงหน้าน้ำหลาก-ดินถล่ม (Early Warning System) ระบบตรวจวัดสถานการณ์น้ำทางไกลอัตโนมัติ อุปกรณ์เครื่องมือ (เครื่องสูบน้ำ รถบรรทุกน้ำ รถยนต์บรรทุก เรือท้องแบน) ความพร้อมด้านความมั่นคงแข็งแรงของอาคารชลศาสตร์ ความพร้อมของเจ้าหน้าที่ด้านการเฝ้าระวังสถานการณ์ เจ้าหน้าที่ด้านการปฏิบัติงานเชิงพื้นที่รายจังหวัด และรายชื่อผู้รู้ประจำสถานีเตือนภัยล่วงหน้าน้ำหลาก-ดินถล่มในพื้นที่

2) เพื่อให้กรมทรัพยากรน้ำ มีแผนปฏิบัติการบรรเทาภาวะน้ำแล้งและภาวะน้ำท่วม ที่ตอบสนองต่อการดำเนินงานตามมาตรการรองรับสถานการณ์ฤดูแล้งและฤดูฝนของสำนักงานทรัพยากรน้ำแห่งชาติ

3) เพื่อให้สำนักงานทรัพยากรน้ำภาค 8 มีแผนปฏิบัติการบรรเทาภาวะน้ำแล้งและภาวะน้ำท่วมของสำนักงานทรัพยากรน้ำภาค 8 ที่จะใช้เป็นคู่มือในการปฏิบัติงานเผชิญเหตุ โดยบูรณาการกับหน่วยงานที่เกี่ยวข้องในพื้นที่รับผิดชอบ เช่น จังหวัด สำนักงานป้องกันและบรรเทาสาธารณภัยเขต สำนักงานป้องกันและบรรเทาสาธารณภัยจังหวัด สำนักงานทรัพยากรธรรมชาติและสิ่งแวดล้อมจังหวัด เป็นต้น

3. ประโยชน์ที่ได้รับ

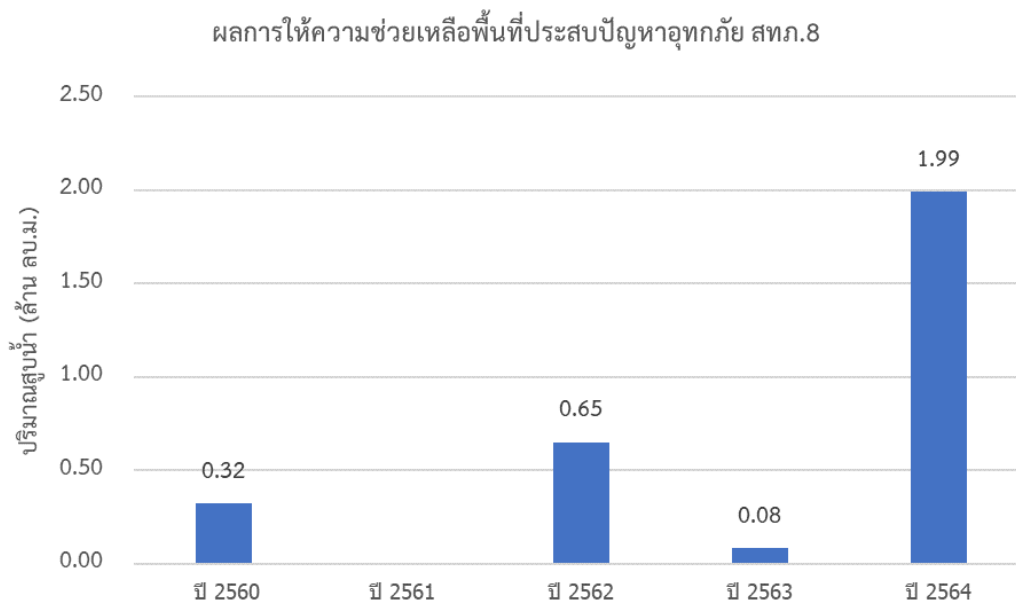
1) กรมทรัพยากรน้ำ โดยเฉพาะสำนักงานทรัพยากรน้ำภาค 8 มีความพร้อมที่จะปฏิบัติงานเผชิญเหตุกับปัญหาภัยพิบัติอันเกิดจากน้ำ และบูรณาการกับหน่วยงานที่เกี่ยวข้อง ในการให้ความช่วยเหลือประชาชนที่ได้รับเดือดร้อนจากปัญหาภาวะน้ำแล้งและภาวะน้ำท่วมได้อย่างทันต่อเหตุการณ์

2) กรมทรัพยากรน้ำ สามารถปฏิบัติงานที่ตอบสนองต่อปฏิทินการบริหารจัดการทรัพยากรน้ำช่วงฤดูฝน และฤดูแล้งของสำนักงานทรัพยากรน้ำแห่งชาติ

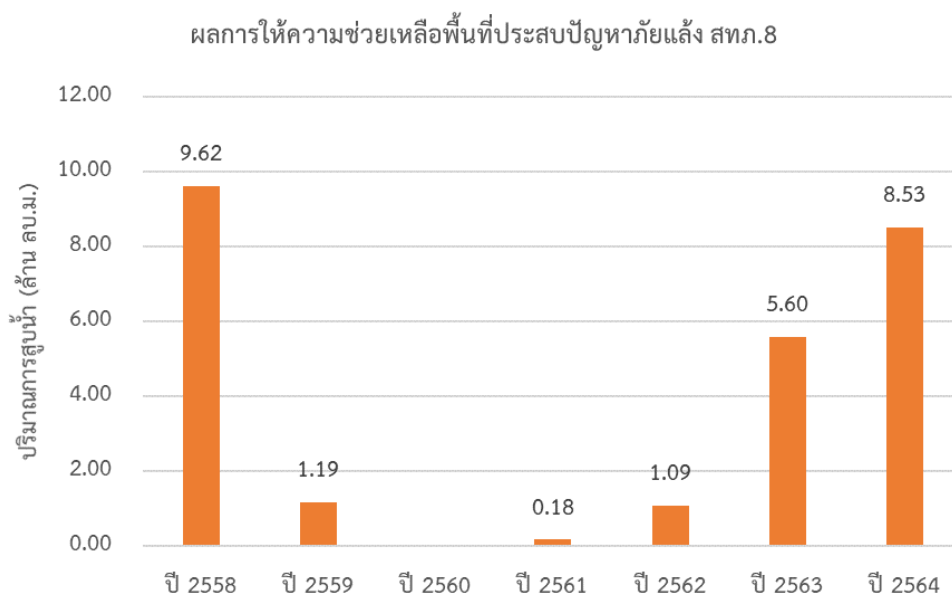
3) สำนักงานทรัพยากรน้ำภาค 8 มีคู่มือในการปฏิบัติงานเผชิญเหตุ โดยบูรณาการกับหน่วยงานที่เกี่ยวข้องได้อย่างมีประสิทธิภาพ

4. สรุปผลการให้ความช่วยเหลือของสำนักงานทรัพยากรน้ำภาค 8

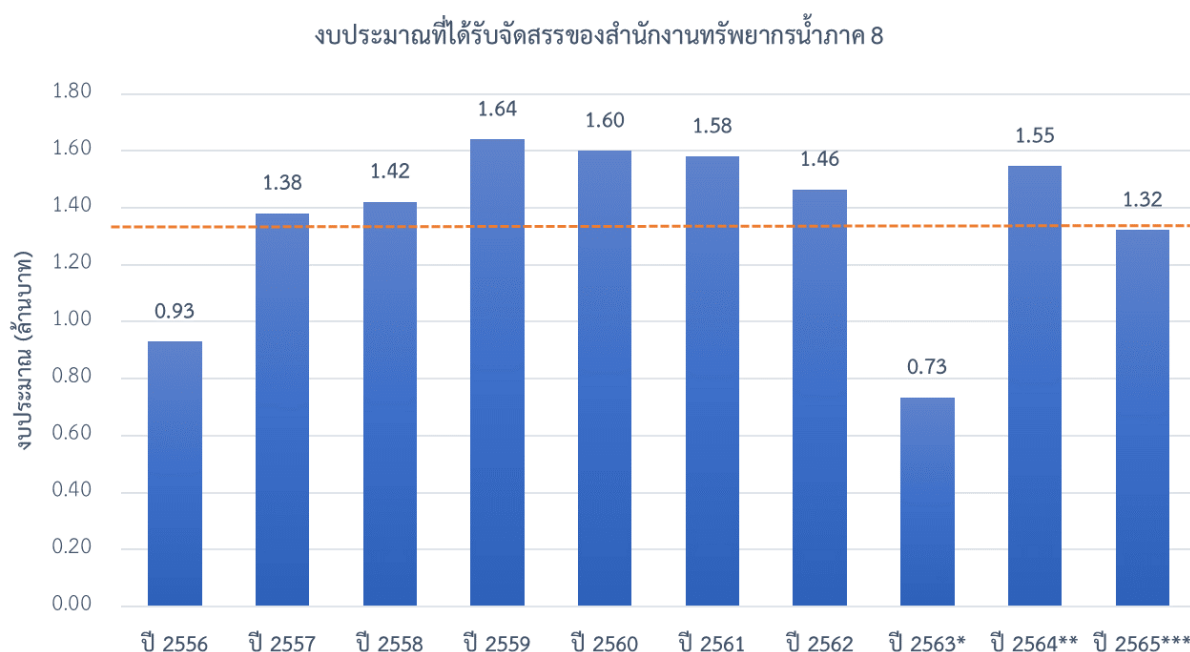
4.1 ผลการให้ความช่วยเหลือพื้นที่ประสบปัญหาอุทกภัยตั้งแต่ ปี พ.ศ. 2560 - 2564



4.2 ผลการให้ความช่วยเหลือพื้นที่ประสบภัยแล้งตั้งแต่ ปี พ.ศ. 2558 - 2564



5. งบประมาณที่ได้รับการจัดสรร



หมายเหตุ : *ศปว ได้รับการโอนภารกิจตั้งแต่ปี พ.ศ. 2563

** งบประมาณที่จัดสรรลงหน่วยงาน ปรับตามความเป็นจริง ตั้งแต่ปี พ.ศ. 2563-2564

*** งบประมาณปี พ.ศ. 2565 ประเมินตามหลักเกณฑ์การจัดสรรงบประมาณ

6. ข้อมูลเชิงพื้นที่

6.1 พื้นที่รับผิดชอบของสำนักงานทรัพยากรน้ำภาค 8

สำนักงานทรัพยากรน้ำภาค 8 มีพื้นที่รับผิดชอบ 8 จังหวัด ประกอบด้วย จังหวัดตรัง นครศรีธรรมราช นราธิวาส ปัตตานี พัทลุง ยะลา สงขลา สตูล รายละเอียดแสดงดังรูปที่ 1

6.2 พื้นที่เสี่ยงน้ำท่วม

6.2.1 พื้นที่เสี่ยงน้ำท่วมเดือนกรกฎาคม ประกอบด้วย

- 1) จังหวัดตรัง จำนวน 6 อำเภอ ประกอบด้วย กันตัง นาโยง ปะเหลียน รัษฎา สีเกา และห้วยยอด
- 2) จังหวัดนครศรีธรรมราช จำนวน 14 อำเภอ ประกอบด้วย ขนอม จุฬาภรณ์ ฉวาง ช้างกลาง หุ่่งสง นบพิตำ นาบอน บางขัน พรหมคีรี พิปูน เมืองนครศรีธรรมราช ร่อนพิบูลย์ ลานสกา และสิชล
- 3) จังหวัดพัทลุง จำนวน 5 อำเภอ ประกอบด้วย กงหรา เขาชัยสน ตะโหมด ป่าพะยอม และศรีบรรพต
- 4) จังหวัดยะลา จำนวน 1 อำเภอ ประกอบด้วย ธารโต
- 5) จังหวัดสงขลา จำนวน 9 อำเภอ ประกอบด้วย จะนะ เทพา นาทวี นาหม่อม เมืองสงขลา รัตภูมิ สะเดา สะบ้าย้อย และหาดใหญ่
- 6) จังหวัดสตูล จำนวน 4 อำเภอ ประกอบด้วย ควนกาหลง ควนโดน มะนัง และละงู

6.2.2 พื้นที่เสี่ยงน้ำท่วมเดือนสิงหาคม ประกอบด้วย

1) จังหวัดตรัง จำนวน 8 อำเภอ ประกอบด้วย กันตัง นาโยง ปะเหลียน เมืองตรัง รัชภา และวังวิเศษ

2) จังหวัดนครศรีธรรมราช จำนวน 14 อำเภอ ประกอบด้วย ขนอม จุฬาภรณ์ ฉวาง ช้างกลาง หุ่งสง นบพิตำ นาบอน บางขัน พรหมคีรี พิปูน เมืองนครศรีธรรมราช ร่อนพิบูลย์ ลานสกา และสิชล

3) จังหวัดพัทลุง จำนวน 5 อำเภอ ประกอบด้วย กงหรา เขาชัยสน ตะโหมด ป่าพะยอม และศรีบรรพต

4) จังหวัดยะลา จำนวน 1 อำเภอ ประกอบด้วย ธารโต

5) จังหวัดสงขลา จำนวน 9 อำเภอ ประกอบด้วย จะนะ เทพา นาทวี นาหม่อม เมืองสงขลา รัตภูมิ สะเดา สะบ้าย้อย และหาดใหญ่

6) จังหวัดสตูล จำนวน 6 อำเภอ ประกอบด้วย ควนกาหลง ควนโดน ท่าแพ และมะนัง

6.2.3 พื้นที่เสี่ยงน้ำท่วมเดือนกันยายน ประกอบด้วย

1) จังหวัดตรัง จำนวน 6 อำเภอ ประกอบด้วย กันตัง นาโยง ปะเหลียน รัชภา สীগา และห้วยยอด

2) จังหวัดนครศรีธรรมราช จำนวน 14 อำเภอ ประกอบด้วย ขนอม จุฬาภรณ์ ฉวาง ช้างกลาง หุ่งสง นบพิตำ นาบอน บางขัน พรหมคีรี พิปูน เมืองนครศรีธรรมราช ร่อนพิบูลย์ ลานสกา และสิชล

3) จังหวัดพัทลุง จำนวน 5 อำเภอ ประกอบด้วย กงหรา เขาชัยสน ตะโหมด ป่าพะยอม และศรีบรรพต

4) จังหวัดยะลา จำนวน 1 อำเภอ ประกอบด้วย ธารโต

5) จังหวัดสงขลา จำนวน 9 อำเภอ ประกอบด้วย จะนะ เทพา นาทวี นาหม่อม เมืองสงขลา รัตภูมิ สะเดา สะบ้าย้อย และหาดใหญ่

6) จังหวัดสตูล จำนวน 4 อำเภอ ประกอบด้วย ควนกาหลง ควนโดน มะนัง และละงู

6.2.4 พื้นที่เสี่ยงน้ำท่วมเดือนตุลาคม ประกอบด้วย

1) จังหวัดตรัง จำนวน 8 อำเภอ ประกอบด้วย กันตัง นาโยง ปะเหลียน เมืองตรัง รัชภา และวังวิเศษ

2) จังหวัดนครศรีธรรมราช จำนวน 16 อำเภอ ประกอบด้วย ขนอม จุฬาภรณ์ ฉวาง ช้างกลาง ถ้ำพรรณรา หุ่งสง หุ่งใหญ่ นบพิตำ นาบอน บางขัน พรหมคีรี พิปูน เมืองนครศรีธรรมราช และร่อนพิบูลย์

3) จังหวัดพัทลุง จำนวน 5 อำเภอ ประกอบด้วย กงหรา เขาชัยสน ตะโหมด ป่าพะยอม และศรีบรรพต

4) จังหวัดยะลา จำนวน 1 อำเภอ ประกอบด้วย ธารโต

5) จังหวัดสงขลา จำนวน 9 อำเภอ ประกอบด้วย จะนะ เทพา นาทวี นาหม่อม เมืองสงขลา รัตภูมิ สะเดา สะบ้าย้อย และหาดใหญ่

6) จังหวัดสตูล จำนวน 6 อำเภอ ประกอบด้วย ควนกาหลง ควนโดน ท่าแพ และมะนัง

6.2.5 พื้นที่เสี่ยงน้ำท่วมเดือนพฤศจิกายน ประกอบด้วย

- 1) จังหวัดตรัง จำนวน 6 อำเภอ ประกอบด้วย กันตัง นาโยง ปะเหลียน รัชฎา สีเกา และห้วยยอด
- 2) จังหวัดนครศรีธรรมราช จำนวน 14 อำเภอ ประกอบด้วย ขนอม จุฬาภรณ์ ฉวาง ช้างกลาง พังงา นบพิตำ นาบอน บางขัน พรหมคีรี พิปูน เมืองนครศรีธรรมราช ร่อนพิบูลย์ ลานสกา และสิชล
- 3) จังหวัดนราธิวาส จำนวน 3 อำเภอ ประกอบด้วย ตากใบ แว้ง และสุไหงโก-ลก
- 4) จังหวัดพัทลุง จำนวน 6 อำเภอ ประกอบด้วย กงหรา เขาชัยสน ควนขนุน ตะโหมด ป่าพะยอม และศรีบรรพต
- 5) จังหวัดยะลา จำนวน 1 อำเภอ ประกอบด้วย ธารโต
- 6) จังหวัดสงขลา จำนวน 10 อำเภอ ประกอบด้วย จะนะ เทพา นาทวี นาหม่อม เมืองสงขลา ระโนด รัตภูมิ สะเดา สะบ้าย้อย และหาดใหญ่
- 7) จังหวัดสตูล จำนวน 4 อำเภอ ประกอบด้วย ควนกาหลง ควนโดน มะนัง และละงู

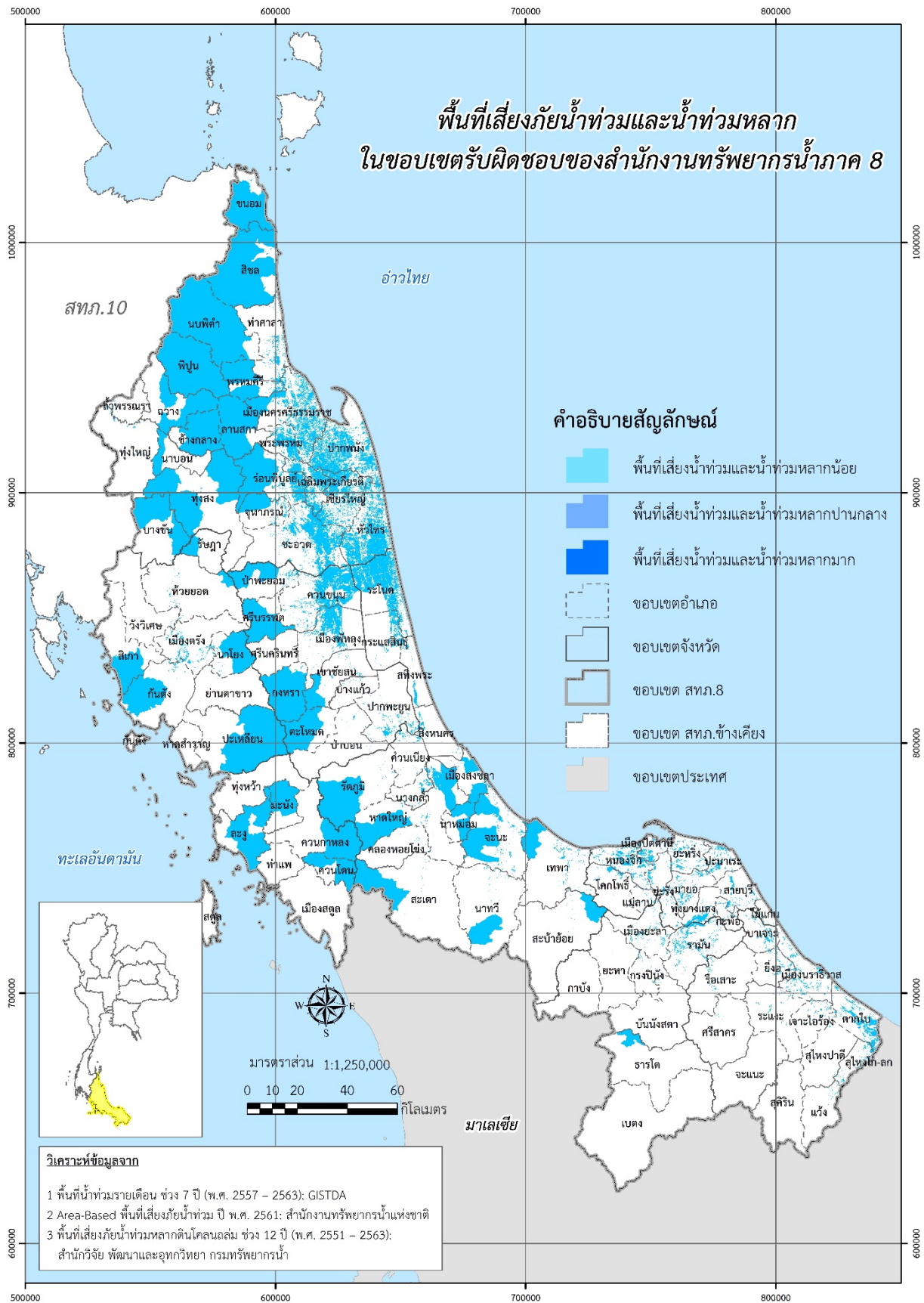
6.2.6 พื้นที่เสี่ยงน้ำท่วมเดือนธันวาคม ประกอบด้วย

- 1) จังหวัดตรัง จำนวน 9 อำเภอ ประกอบด้วย กันตัง นาโยง ปะเหลียน เมืองตรัง ย่านตาขาว รัชฎา วังวิเศษ สีเกา และห้วยยอด
- 2) จังหวัดนครศรีธรรมราช จำนวน 23 อำเภอ ประกอบด้วย ขนอม จุฬาภรณ์ ฉวาง เถลิงพระเกียรติ ชะอวด ช้างกลาง เขียวใหญ่ ถ้ำพรรณรา ท่าศาลา พังงา พังใหญ่ นบพิตำ นาบอน บางขัน ปากพั่น พรหมคีรี พระพรหม พิปูน เมืองนครศรีธรรมราช ร่อนพิบูลย์ ลานสกา สิชล และหัวไทร
- 3) จังหวัดนราธิวาส จำนวน 11 อำเภอ ประกอบด้วย เจาะไอร้อง ตากใบ บาเจาะ เมืองนราธิวาส ยี่งอ ระแงะ รือเสาะ แว้ง ศรีสาคร สุไหงโก-ลก และสุไหงปาดี
- 4) จังหวัดปัตตานี จำนวน 12 อำเภอ ประกอบด้วย กะพ้อ โคกโพธิ์ พังยางแดง ปะนาละ มายอ เมืองปัตตานี แม่ลาน ไม้แก่น ยะรัง ยะหริ่ง สายบุรี และหนองจิก
- 5) จังหวัดพัทลุง จำนวน 10 อำเภอ ประกอบด้วย กงหรา เขาชัยสน ควนขนุน ตะโหมด บางแก้ว ปากพะยูน ป่าบอน ป่าพะยอม เมืองพัทลุง และศรีบรรพต
- 6) จังหวัดยะลา จำนวน 6 อำเภอ ประกอบด้วย กรงปินัง ธารโต บันนังสตา เมืองยะลา ยะหา และรามัน
- 7) จังหวัดสงขลา จำนวน 16 อำเภอ ประกอบด้วย กระแสสินธุ์ คลองหอยโข่ง ควนเนียง จะนะ เทพา นาทวี นาหม่อม บางกล่ำ เมืองสงขลา ระโนด รัตภูมิ สทิงพระ สะเดา สะบ้าย้อย สิงหนคร และหาดใหญ่
- 8) จังหวัดสตูล จำนวน 4 อำเภอ ประกอบด้วย ควนกาหลง ควนโดน มะนัง และละงู

รายละเอียดแสดงดังรูปที่ 2 และสรุปรายละเอียดระดับตำบลแสดงในภาคผนวก 1



รูปที่ 1 ขอบเขตพื้นที่ความรับผิดชอบของสำนักงานทรัพยากรน้ำภาค 8



รูปที่ 2 พื้นที่เสี่ยงน้ำท่วมในขอบเขตของสำนักงานทรัพยากรน้ำภาค 8

6.3 พื้นที่เสี่ยงภัยแล้ง

6.3.1 พื้นที่เสี่ยงภัยแล้งเดือนมกราคม ประกอบด้วย

- 1) จังหวัดตรัง จำนวน 10 อำเภอ ประกอบด้วย กันตัง นาโยง ปะเหลียน เมืองตรัง ย่านตาขาว รัษฎา วังวิเศษ สิกะหวัด ห้วยยอด หาดสำราญ
- 2) จังหวัดนครศรีธรรมราช จำนวน 23 อำเภอ ประกอบด้วย ขนอม จุฬาภรณ์ ฉวาง เติมพระเกียรติ ชะอวด ช้างกลาง เขียวใหญ่ ถ้ำพรรณรา ท่าศาลา พังงา พังใหญ่ นบพิตำ นาบอน บางขัน ปากพนัง พรหมคีรี พระพรหม พิปูน เมืองนครศรีธรรมราช ร่อนพิบูลย์ ลานสกา ลิขิต หัวไทร
- 3) จังหวัดนราธิวาส จำนวน 13 อำเภอ ประกอบด้วย จะแนะ เจาะไอร้อง ตากใบ บาเจาะ เมืองนราธิวาส ยี่งอระแงะ รือเสาะ แว้ง ศรีสาคร สุคีริน สุโฆโก-ลก สุโฆปาตี
- 4) จังหวัดปัตตานี จำนวน 12 อำเภอ ประกอบด้วย กะพ้อ โคกโพธิ์ พังยางแดง ปะนาเรมา ยอ เมืองปัตตานี แม่ลาน ไม้แก่น ยะรัง ยะหริ่ง สายบุรี หนองจิก
- 5) จังหวัดพัทลุง จำนวน 11 อำเภอ ประกอบด้วย กงหรา เขาชัยสน ควนขนุน ตะโหมด บางแก้ว ปากพะยูน ป่าบอน ป่าพะยอม เมืองพัทลุง ศรีนครินทร์ ศรีบรรพต
- 6) จังหวัดยะลา จำนวน 8 อำเภอ ประกอบด้วย กรงปินัง กาบัง ธารโต บันนังสตา เบตง เมืองยะลา ยะหา รามัน
- 7) จังหวัดสงขลา จำนวน 16 อำเภอ ประกอบด้วย กระแสสินธุ์ คลองหอยโข่ง ควนเนียง จะนะ เทพา นาทวี นาหม่อม บางกล่ำ เมืองสงขลา ระโนด รัตภูมิ สทิงพระ สะเดา สะบ้าย้อย สิงหนคร หาดใหญ่
- 8) จังหวัดสตูล จำนวน 7 อำเภอ ประกอบด้วย ควนกาหลง ควนโดน ท่าแพ พังหั่ว มะนัง เมืองสตูล ละงู

6.3.2 พื้นที่เสี่ยงภัยแล้งเดือนกุมภาพันธ์ ประกอบด้วย

- 1) จังหวัดตรัง จำนวน 10 อำเภอ ประกอบด้วย กันตัง นาโยง ปะเหลียน เมืองตรัง ย่านตาขาว รัษฎา วังวิเศษ สิกะหวัด ห้วยยอด หาดสำราญ
- 2) จังหวัดนครศรีธรรมราช จำนวน 23 อำเภอ ประกอบด้วย ขนอม จุฬาภรณ์ ฉวาง เติมพระเกียรติ ชะอวด ช้างกลาง เขียวใหญ่ ถ้ำพรรณรา ท่าศาลา พังงา พังใหญ่ นบพิตำ นาบอน บางขัน ปากพนัง พรหมคีรี พระพรหม พิปูน เมืองนครศรีธรรมราช ร่อนพิบูลย์ ลานสกา ลิขิต หัวไทร
- 3) จังหวัดนราธิวาส จำนวน 13 อำเภอ ประกอบด้วย จะแนะ เจาะไอร้อง ตากใบ บาเจาะ เมืองนราธิวาส ยี่งอระแงะ รือเสาะ แว้ง ศรีสาคร สุคีริน สุโฆโก-ลก สุโฆปาตี
- 4) จังหวัดปัตตานี จำนวน 12 อำเภอ ประกอบด้วย กะพ้อ โคกโพธิ์ พังยางแดง ปะนาเรมา ยอ เมืองปัตตานี แม่ลาน ไม้แก่น ยะรัง ยะหริ่ง สายบุรี หนองจิก
- 5) จังหวัดพัทลุง จำนวน 11 อำเภอ ประกอบด้วย กงหรา เขาชัยสน ควนขนุน ตะโหมด บางแก้ว ปากพะยูน ป่าบอน ป่าพะยอม เมืองพัทลุง ศรีนครินทร์ ศรีบรรพต
- 6) จังหวัดยะลา จำนวน 8 อำเภอ ประกอบด้วย กรงปินัง กาบัง ธารโต บันนังสตา เบตง เมืองยะลา ยะหา รามัน

7) จังหวัดสงขลา จำนวน 16 อำเภอ ประกอบด้วย กระแสสินธุ์ คลองหอยโข่ง ควนเนียง จะนะ เทพานาหวี นาหม่อม บางกล่ำ เมืองสงขลา ระโนด รัตภูมิ สทิงพระ สะเดา สะบ้าย้อย สิงหนคร หาดใหญ่

8) จังหวัดสตูล จำนวน 7 อำเภอ ประกอบด้วย ควนกาหลง ควนโดน ท่าแพ พังงา มะนัง เมืองสตูล ละงู

6.3.3 พื้นที่เสี่ยงภัยแล้งเดือนมีนาคม ประกอบด้วย

1) จังหวัดตรัง จำนวน 10 อำเภอ ประกอบด้วย กันตัง นาโยง ปะเหลียน เมืองตรัง ย่านตาขาว รัษฎา วังวิเศษ สิกะหวัด ห้วยยอด หาดสำราญ

2) จังหวัดนครศรีธรรมราช จำนวน 23 อำเภอ ประกอบด้วย ขนอม จุฬาภรณ์ ฉวาง เฉลิมพระเกียรติ ชะอวด ช้างกลาง เขียวใหญ่ ถ้ำพรรณรา ท่าศาลา พังสง พังใหญ่ นบพิตำ นาบอน บางขัน ปากพั่น พรหมคีรี พระพรหม พิปูน เมืองนครศรีธรรมราช ร่อนพิบูลย์ ลานสกา ลิขล หัวไทร

3) จังหวัดนราธิวาส จำนวน 13 อำเภอ ประกอบด้วย จะแนะ เจาะไอร้อง ตากใบ บาเจาะ เมืองนราธิวาส ยี่งอระแงะ รือเสาะ แว้ง ศรีสาคร สุคีริน สุโหลงโก-ลก สุโหลงปาดิ

4) จังหวัดปัตตานี จำนวน 12 อำเภอ ประกอบด้วย กะพ้อ โคกโพธิ์ พังยางแดง ปะนาเรมา ยอ เมืองปัตตานี แม่ลาน ไม้แก่น ยะรัง ยะหริ่ง สายบุรี หนองจิก

5) จังหวัดพัทลุง จำนวน 11 อำเภอ ประกอบด้วย กงหรา เขาชัยสน ควนขนุน ตะโหมด บางแก้ว ปากพะยูน ป่าบอน ป่าพะยอม เมืองพัทลุง ศรีนครินทร์ ศรีบรรพต

6) จังหวัดยะลา จำนวน 8 อำเภอ ประกอบด้วย กรงปินัง กาบัง ธารโต บันนังสตา เบตง เมืองยะลา ยะหา รามัน

7) จังหวัดสงขลา จำนวน 16 อำเภอ ประกอบด้วย กระแสสินธุ์ คลองหอยโข่ง ควนเนียง จะนะ เทพานาหวี นาหม่อม บางกล่ำ เมืองสงขลา ระโนด รัตภูมิ สทิงพระ สะเดา สะบ้าย้อย สิงหนคร หาดใหญ่

8) จังหวัดสตูล จำนวน 7 อำเภอ ประกอบด้วย ควนกาหลง ควนโดน ท่าแพ พังงา มะนัง เมืองสตูล ละงู

6.3.4 พื้นที่เสี่ยงภัยแล้งเดือนเมษายน ประกอบด้วย

1) จังหวัดตรัง จำนวน 10 อำเภอ ประกอบด้วย กันตัง นาโยง ปะเหลียน เมืองตรัง ย่านตาขาว รัษฎา วังวิเศษ สิกะหวัด ห้วยยอด หาดสำราญ

2) จังหวัดนครศรีธรรมราช จำนวน 23 อำเภอ ประกอบด้วย ขนอม จุฬาภรณ์ ฉวาง เฉลิมพระเกียรติ ชะอวด ช้างกลาง เขียวใหญ่ ถ้ำพรรณรา ท่าศาลา พังสง พังใหญ่ นบพิตำ นาบอน บางขัน ปากพั่น พรหมคีรี พระพรหม พิปูน เมืองนครศรีธรรมราช ร่อนพิบูลย์ ลานสกา ลิขล หัวไทร

3) จังหวัดนราธิวาส จำนวน 13 อำเภอ ประกอบด้วย จะแนะ เจาะไอร้อง ตากใบ บาเจาะ เมืองนราธิวาส ยี่งอระแงะ รือเสาะ แว้ง ศรีสาคร สุคีริน สุโหลงโก-ลก สุโหลงปาดิ

4) จังหวัดปัตตานี จำนวน 12 อำเภอ ประกอบด้วย กะพ้อ โคกโพธิ์ พังยางแดง ปะนาเรมา ยอ เมืองปัตตานี แม่ลาน ไม้แก่น ยะรัง ยะหริ่ง สายบุรี หนองจิก

5) จังหวัดพัทลุง จำนวน 11 อำเภอ ประกอบด้วย กงหรา เขาชัยสน ควนขนุน ตะโหมด บางแก้ว ปากพะยูน ป่าบอน ป่าพะยอม เมืองพัทลุง ศรีนครินทร์ ศรีบรรพต

6) จังหวัดยะลา จำนวน 8 อำเภอ ประกอบด้วย กรงปินัง กาบัง ธารโต บันนังสตา เบตง เมืองยะลา ยะหา รามัน

7) จังหวัดสงขลา จำนวน 16 อำเภอ ประกอบด้วย กระแสสินธุ์ คลองหอยโข่ง ควนเนียง จะนะ เทพา นาหวี นาหม่อม บางกล่ำ เมืองสงขลา ระโนด รัตภูมิ สทิงพระ สะเดา สะบ้าย้อย สิงหนคร หาดใหญ่

8) จังหวัดสตูล จำนวน 7 อำเภอ ประกอบด้วย ควนกาหลง ควนโดน ท่าแพ พังงา มะนัง เมืองสตูล ละงู

6.3.5 พื้นที่เสี่ยงภัยแล้งเดือนพฤษภาคม ประกอบด้วย

1) จังหวัดตรัง จำนวน 10 อำเภอ ประกอบด้วย กันตัง นาโยง ปะเหลียน เมืองตรัง ย่านตาขาว รัษฎา วังวิเศษ สีเกา ห้วยยอด หาดสำราญ

2) จังหวัดนครศรีธรรมราช จำนวน 23 อำเภอ ประกอบด้วย ขนอม จุฬาภรณ์ ฉวาง เฉิมพระเกียรติ ชะอวด ช้างกลาง เขียวใหญ่ ถ้ำพรรณรา ท่าศาลา พังสง พังใหญ่ นบพิตำ นาบอน บางขัน ปากพนัง พรหมคีรี พระพรหม พิปูน เมืองนครศรีธรรมราช ร่อนพิบูลย์ ลานสกา สีชล หัวไทร

3) จังหวัดนราธิวาส จำนวน 13 อำเภอ ประกอบด้วย จะแนะ เจาะไอร้อง ตากใบ บาเจาะ เมืองนราธิวาส ยี่งอระแงะ รือเสาะ แ้ว ศรีสาคร สุคีริน สุโงโกล-ลก สุโงปาตี

4) จังหวัดปัตตานี จำนวน 12 อำเภอ ประกอบด้วย กะป้อ โคกโพธิ์ พังยางแดง ปะนาละ มายอ เมืองปัตตานี แม่ลาน ไม้แก่น ยะรัง ยะหริ่ง สายบุรี หนองจิก

5) จังหวัดพัทลุง จำนวน 11 อำเภอ ประกอบด้วย กงหรา เขาชัยสน ควนขนุน ตะโหมด บางแก้ว ปากพะยูน ป่าบอน ป่าพะยอม เมืองพัทลุง ศรีนครินทร์ ศรีบรรพต

6) จังหวัดยะลา จำนวน 8 อำเภอ ประกอบด้วย กรงปินัง กาบัง ธารโต บันนังสตา เบตง เมืองยะลา ยะหา รามัน

7) จังหวัดสงขลา จำนวน 16 อำเภอ ประกอบด้วย กระแสสินธุ์ คลองหอยโข่ง ควนเนียง จะนะ เทพา นาหวี นาหม่อม บางกล่ำ เมืองสงขลา ระโนด รัตภูมิ สทิงพระ สะเดา สะบ้าย้อย สิงหนคร หาดใหญ่

8) จังหวัดสตูล จำนวน 7 อำเภอ ประกอบด้วย ควนกาหลง ควนโดน ท่าแพ พังงา มะนัง เมืองสตูล ละงู

6.3.6 พื้นที่เสี่ยงภัยแล้งเดือนมิถุนายน ประกอบด้วย

1) จังหวัดตรัง จำนวน 10 อำเภอ ประกอบด้วย กันตัง นาโยง ปะเหลียน เมืองตรัง ย่านตาขาว รัษฎา วังวิเศษ สีเกา ห้วยยอด หาดสำราญ

2) จังหวัดนครศรีธรรมราช จำนวน 23 อำเภอ ประกอบด้วย ขนอม จุฬาภรณ์ ฉวาง เฉิมพระเกียรติ ชะอวด ช้างกลาง เขียวใหญ่ ถ้ำพรรณรา ท่าศาลา พังสง พังใหญ่ นบพิตำ นาบอน บางขัน ปากพนัง พรหมคีรี พระพรหม พิปูน เมืองนครศรีธรรมราช ร่อนพิบูลย์ ลานสกา สีชล หัวไทร

3) จังหวัดนราธิวาส จำนวน 13 อำเภอ ประกอบด้วย จะแนะ เจาะไอร้อง ตากใบ บาเจาะ เมืองนราธิวาส ยี่งอระแงะ รือเสาะ แวัง ศรีสาคร สุคีริน สุโงโกล-ลก สุโงปาตี

4) จังหวัดปัตตานี จำนวน 12 อำเภอ ประกอบด้วย กะป้อ โคกโพธิ์ พังยางแดง ปะนาเรมายอ เมืองปัตตานี แม่ลาน ไม้แก่น ยะรัง ยะหริ่ง สายบุรี หนองจิก

5) จังหวัดพัทลุง จำนวน 11 อำเภอ ประกอบด้วย กงหรา เขาชัยสน ควนขนุน ตะโหมด บางแก้ว ปากพะยูน ป่าบอน ป่าพะยอม เมืองพัทลุง ศรีนครินทร์ ศรีบรรพต

6) จังหวัดยะลา จำนวน 8 อำเภอ ประกอบด้วย กรงปินัง กาบัง ธารโต บันนังสตา เบตง เมืองยะลา ยะหา รามัน

7) จังหวัดสงขลา จำนวน 16 อำเภอ ประกอบด้วย กระแสสินธุ์ คลองหอยโข่ง ควนเนียง จะนะ เทพานาหวี นาหม่อม บางกล่ำ เมืองสงขลา ระโนด รัตภูมิ สทิงพระ สะเดา สะบ้าย้อย สิงหนคร หาดใหญ่

8) จังหวัดสตูล จำนวน 7 อำเภอ ประกอบด้วย ควนกาหลง ควนโดน ท่าแพ พังหั่ว มะนัง เมืองสตูล ละงู

6.3.7 พื้นที่เสี่ยงภัยแล้งเดือนกรกฎาคม ประกอบด้วย

1) จังหวัดตรัง จำนวน 10 อำเภอ ประกอบด้วย กันตัง นาโยง ปะเหลียน เมืองตรัง ย่านตาขาว รัษฎา วังวิเศษ สีเกา ห้วยยอด หาดสำราญ

2) จังหวัดนครศรีธรรมราช จำนวน 23 อำเภอ ประกอบด้วย ขนอม จุฬาภรณ์ ฉวาง เฉลิมพระเกียรติ ชะอวด ช้างกลาง เขียวใหญ่ ถ้ำพรรณรา ท่าศาลา พังสง พังใหญ่ นบพิตำ นาบอน บางขัน ปากพนัง พรหมคีรี พระพรหม พิปูน เมืองนครศรีธรรมราช ร่อนพิบูลย์ ลานสกา สีชล หัวไทร

3) จังหวัดนราธิวาส จำนวน 13 อำเภอ ประกอบด้วย จะแนะ เจาะไอร้อง ตากใบ บาเจาะ เมืองนราธิวาส ยี่งอระแงะ รือเสาะ แวัง ศรีสาคร สุคีริน สุโงโกล-ลก สุโงปาตี

4) จังหวัดปัตตานี จำนวน 12 อำเภอ ประกอบด้วย กะป้อ โคกโพธิ์ พังยางแดง ปะนาเรมายอ เมืองปัตตานี แม่ลาน ไม้แก่น ยะรัง ยะหริ่ง สายบุรี หนองจิก

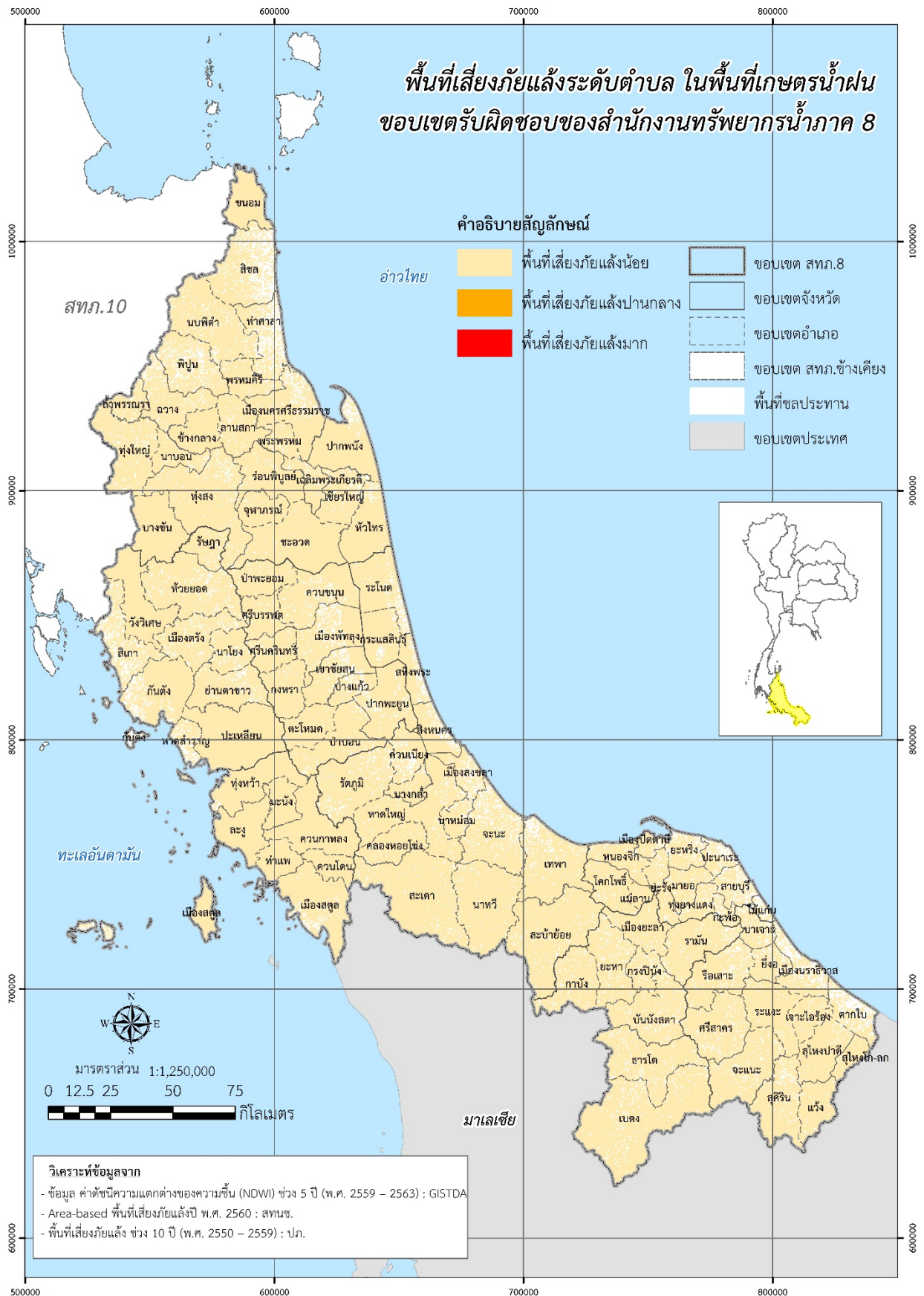
5) จังหวัดพัทลุง จำนวน 11 อำเภอ ประกอบด้วย กงหรา เขาชัยสน ควนขนุน ตะโหมด บางแก้ว ปากพะยูน ป่าบอน ป่าพะยอม เมืองพัทลุง ศรีนครินทร์ ศรีบรรพต

6) จังหวัดยะลา จำนวน 8 อำเภอ ประกอบด้วย กรงปินัง กาบัง ธารโต บันนังสตา เบตง เมืองยะลา ยะหา รามัน

7) จังหวัดสงขลา จำนวน 16 อำเภอ ประกอบด้วย กระแสสินธุ์ คลองหอยโข่ง ควนเนียง จะนะ เทพานาหวี นาหม่อม บางกล่ำ เมืองสงขลา ระโนด รัตภูมิ สทิงพระ สะเดา สะบ้าย้อย สิงหนคร หาดใหญ่

8) จังหวัดสตูล จำนวน 7 อำเภอ ประกอบด้วย ควนกาหลง ควนโดน ท่าแพ พังหั่ว มะนัง เมืองสตูล ละงู

รายละเอียดแสดงดังรูปที่ 3 และสรุปรายละเอียดระดับตำบลแสดงในภาคผนวก 2



รูปที่ 3 พื้นที่เสี่ยงภัยแล้งสำหรับพื้นที่นอกเขตชลประทาน ในขอบเขตสำนักงานทรัพยากรน้ำภาค 8

7. ข้อมูลความพร้อมด้านอุปกรณ์/เครื่องมือ/อาคารชลศาสตร์

7.1 ความพร้อมด้านสถานีตรวจวัดสถานการณ์น้ำ จำนวน 251 สถานี ประกอบด้วย

1) ระบบปฏิบัติการเฝ้าระวังและเตือนภัยล่วงหน้าน้ำหลาก-ดินถล่ม (Early Warning System) จำนวน 198 สถานี (<http://ews.dwr.go.th/ews/>)

2) ระบบตรวจวัดสถานการณ์น้ำทางไกลอัตโนมัติ (โทรมาตร) จำนวน 11 สถานี และระบบกล้อง CCTV จำนวน 4 สถานี สถานีอุตุ-อุทกวิทยา จำนวน 38 สถานี (รายละเอียดแสดงดังรูปที่ 4 และรายละเอียดของสถานีตรวจวัดสภาพน้ำทางไกลอัตโนมัติระบบกล้อง CCTV และสถานีอุตุ-อุทกวิทยาในภาคผนวก 3 และสามารถดูรายละเอียดได้ที่เว็บไซต์ <http://mekhala.dwr.go.th/>)

7.2 ความพร้อมด้านอุปกรณ์และเครื่องมือ

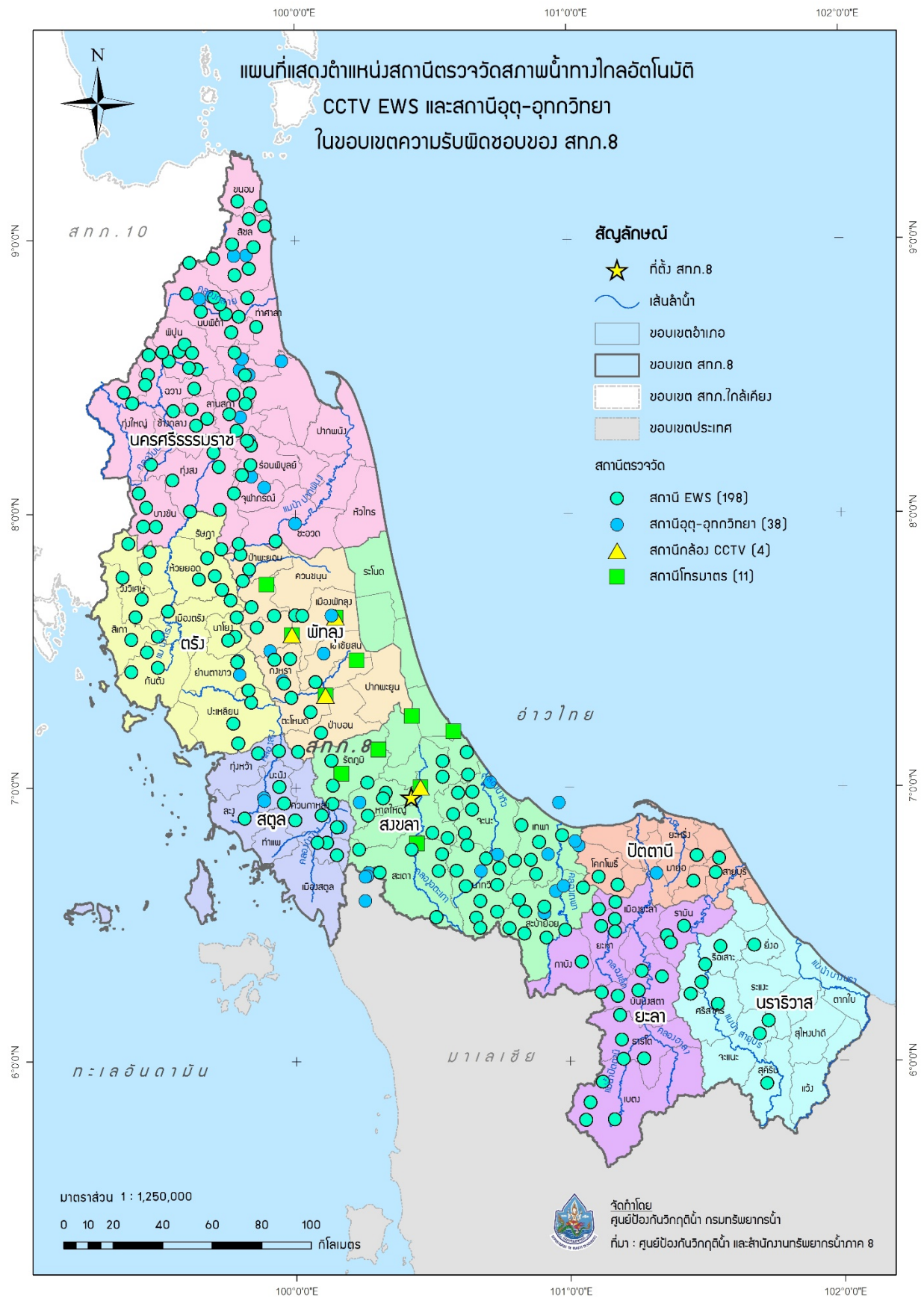
1) เครื่องสูบน้ำ จำนวน 23 เครื่อง ใช้งานได้ 21 เครื่อง ประกอบด้วย

- เครื่องสูบน้ำขนาด 10 นิ้ว จำนวน 1 เครื่อง (ใช้งานได้ 1 เครื่อง)
- เครื่องสูบน้ำขนาด 12 นิ้ว จำนวน 20 เครื่อง (ใช้งานได้ 19 เครื่อง)
- เครื่องสูบน้ำขนาด 26 นิ้ว จำนวน 1 เครื่อง (ใช้งานได้ 0 เครื่อง)
- เครื่องสูบน้ำขนาด 30 นิ้ว จำนวน 1 เครื่อง (ใช้งานได้ 1 เครื่อง)

2) รถบรรทุก จำนวน 12 คัน ใช้งานได้ 9 คัน ประกอบด้วย

- รถยนต์บรรทุกน้ำ ขนาด 6,000 ลิตร จำนวน 3 คัน (ใช้งานได้ 2 คัน)
- รถยนต์บรรทุก 6 ล้อ จำนวน 2 คัน (ใช้งานได้ 2 คัน)
- รถยนต์บรรทุก 6 ล้อ พร้อมเครน จำนวน 1 คัน (ใช้งานได้ 1 คัน)
- รถยนต์บรรทุก 6 ล้อ (NGV) จำนวน 1 คัน (ใช้งานได้ 0 คัน)
- รถยนต์บรรทุก 10 ล้อ จำนวน 4 คัน (ใช้งานได้ 4 คัน)
- รถยนต์บรรทุก 10 ล้อ พร้อมเครน (NGV) จำนวน 1 คัน (ใช้งานได้ 0 คัน)

3) รถลากจูงพร้อมหางลากพ่วง จำนวน 1 คัน ใช้งานได้ 1 คัน



รูปที่ 4 ตำแหน่งสถานีตรวจวัดสภาพน้ำทางไกลอัตโนมัติ CCTV EWS และสถานีอุตุ-อุทกวิทยา ในเขตพื้นที่ความรับผิดชอบของสำนักงานทรัพยากรน้ำภาค 8

8. ข้อมูลความพร้อมด้านบุคลากร

8.1 เจ้าหน้าที่ด้านเฝ้าระวังสถานการณ์ด้านภาวะน้ำท่วมและภาวะน้ำแล้ง จำนวน 19 ราย

ลำดับ	ชื่อ-นามสกุล	สถานที่	เบอร์โทรศัพท์
1	นายวีระพงศ์ แสงทอง	นครศรีธรรมราช	095-7608827
2	นายเกรียงไกร มหาพานิช	นครศรีธรรมราช	089-9710929
3	นายกันภัย เกื้อสง	นครศรีธรรมราช	085-1362594
4	นายวินัย พรหมสังคหะ	ตรัง	081-9639338
5	นางสาวปัทมา สมสู่	ตรัง	063-6282464
6	นายประพันธ์ สุขศรี	พัทลุง	098-6701826
7	นายฉัตรชัย นิมดำ	พัทลุง	095-4393248
8	น.ส.ณัฐพิชญา อินทองแก้ว	สงขลา	064-042-9782
9	นายสมพร พรหมทอง	สงขลา	089-5911794
10	นายปรีชา กระจำงลิขิต	นราธิวาส	084-0133923
11	นายสุรชัย นวลมาก	นราธิวาส	081-7667757
12	นางสมนึก เพ็ชรจำรัส	สตูล	080-7155912
13	นายดำรง สิตไทย	สตูล	097-3181278
14	นายอับดุลเลาะ เปาะมะ	ปัตตานี	080-1373030
15	นายยาการียา บูโรง	ปัตตานี	086-2882389
16	นายสุวิทย์ ไชยประยา	ปัตตานี	086-4981422
17	นายทานุ ลิมสกุล	ยะลา	081-8979035
18	นายประภาส ชูเรือง	ยะลา	081-6083234
19	นายปณมพร คงเคว็จ	ยะลา	081-3880031

8.2 เจ้าหน้าที่ด้านการปฏิบัติงานเชิงพื้นที่รายจังหวัด จำนวน 10 ราย

ลำดับ	ชื่อ-นามสกุล	สถานที่	เบอร์โทรศัพท์
1	ว่าที่ร.ต.สุตชาย เหลืองอักษร	หัวหน้าชุด	098-0720639
2	นายอับดุลเลาะ เปาะมะ	ปัตตานี	080-1373030
3	นายบัญชา บริรักษ์	นครศรีธรรมราช	089-8742308
4	นายประพันธ์ สุขศรี	พัทลุง	098-6701826
5	นายฉัตรชัย นิมดำ	พัทลุง	095-4393248
6	นายราย จุสุข	ตรัง	087-2796546
7	นายดำรง สิตไทย	สตูล	097-3181278
8	นายสุวิทย์ ชูศรี	สตูล	093-6795375

9	นายยาคารียา บุโธ	ยะลา	086-2882389
10	นายสุรัช นวลมาก	นราธิวาส	081-7667757

8.3 รายชื่อผู้รู้ประจำสถานีเตือนภัยล่วงหน้าน้ำหลาก-ดินถล่มในพื้นที่ จำนวน 198 ราย รายละเอียดของรายชื่อและเบอร์โทรศัพท์ผู้รู้ในภาคผนวก 3

8.4 รายชื่อเจ้าหน้าที่ส่วนกลางในการติดตามสถานการณ์ด้านภาวะน้ำท่วมและภาวะน้ำแล้ง

ลำดับ	ชื่อ-นามสกุล	ตำแหน่ง	เบอร์โทรศัพท์
ด้านภาวะน้ำท่วม			
1	นายยิ่งยง ลิคะสิริ	ผู้อำนวยการส่วนป้องกันพื้นที่เฉพาะ	081-8012785
2	นายจิรวุฒิ ประชีพนาย	วิศวกรโยธาชำนาญการ	086-3388212
3	นายยศสรณ์ ปาลเกลี้ยง	วิศวกรโยธาปฏิบัติการ	084-2492663
ด้านภาวะน้ำแล้ง			
4	นายธนากร แสงวงษ์	ผู้อำนวยการส่วนประสานการปฏิบัติงาน	081-8012781
5	นางสาวบุญยวีร์ สวรรยาพานิช	วิศวกรโยธาชำนาญการ	089-9455654
6	นายพงศ์ศักดิ์ ชีรนรวิชย์	วิศวกรโยธาปฏิบัติการ	083-0878668
ด้านการวิเคราะห์และประเมินสถานการณ์น้ำ			
7	นายสุประภาพร พัฒนสิงห์เสนีย์	ผู้อำนวยการศูนย์เมขลา	089-7724611
8	นายจตุพงษ์ ไพบูลย์โรจนา	นักวิเคราะห์นโยบายและแผนชำนาญการ	086-4721588
9	นายธนิช สระประเทศ	นักวิเคราะห์นโยบายและแผนปฏิบัติการ	099-8274638

9. แผนปฏิบัติการบรรเทาภาวะน้ำท่วมและภาวะน้ำแล้ง

9.1 แผนปฏิบัติการเพื่อรับสถานการณ์น้ำท่วมหลากดินโคลนถล่มประจำเดือนตุลาคม 2565 – กรกฎาคม 2566

การสูบน้ำช่วยเหลือสถานการณ์น้ำท่วม มีรายละเอียดดังรูปที่ 5 ประกอบด้วย

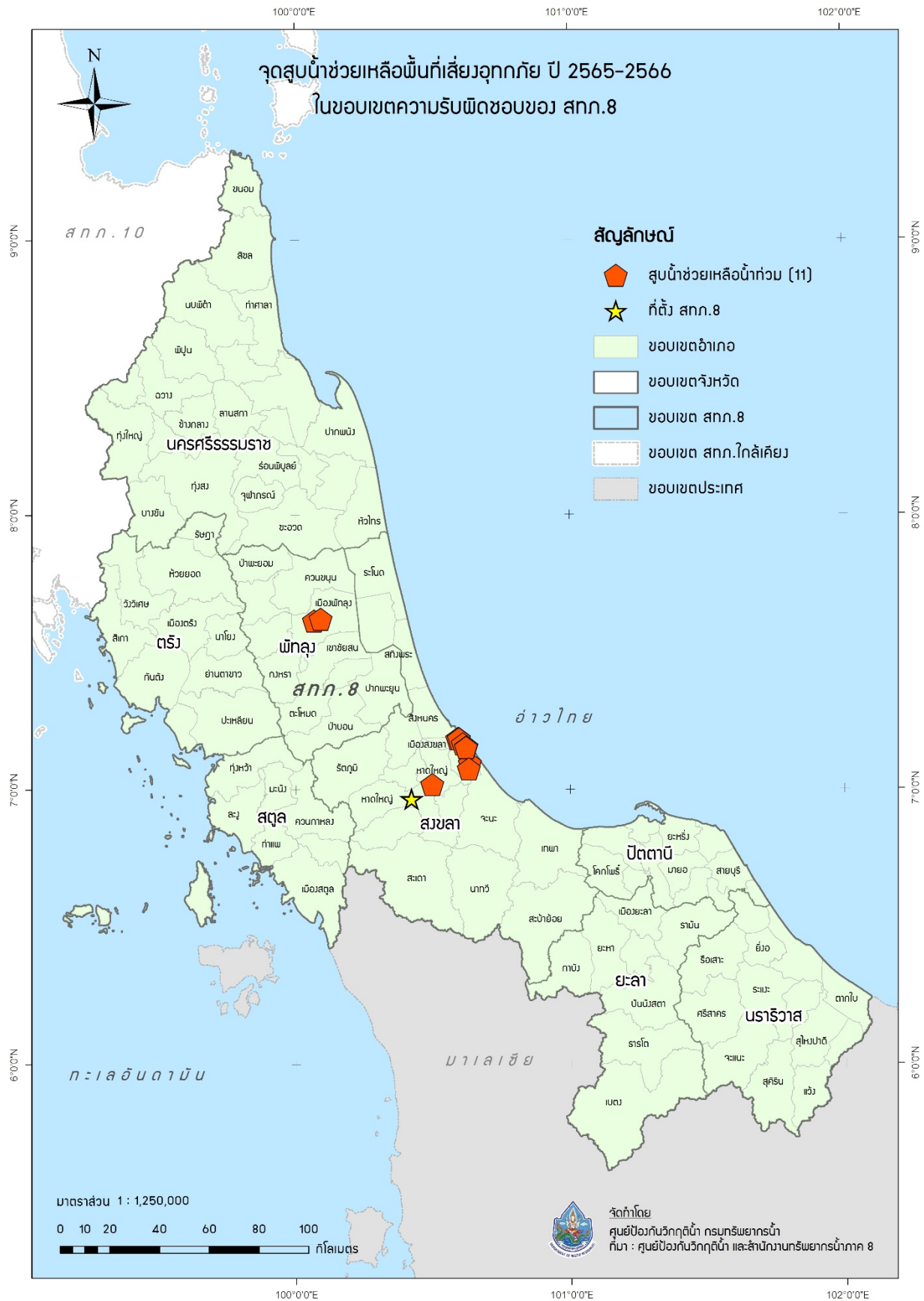
จุดที่	ตำบล	อำเภอ	จังหวัด	ขนาดเครื่องสูบน้ำ	จำนวน (เครื่อง)	ผู้รับผิดชอบ	เบอร์โทรศัพท์
1	บ่อยาย	เมือง	สงขลา	12	1	ว่าที่ร.ต.สุทธชาย เหลืองอักษร	098-0720639

2	บ่อยาง	เมือง	สงขลา	12	1	ว่าที่ร.ต.สุดชาย เหลืออักษร	098-0720639
3	บ่อยาง	เมือง	สงขลา	12	1	ว่าที่ร.ต.สุดชาย เหลืออักษร	098-0720639
4	คองหงส์	หาดใหญ่	สงขลา	12	2	ว่าที่ร.ต.สุดชาย เหลืออักษร	098-0720639
5	เกาะแก้ว	เมือง	สงขลา	12	1	ว่าที่ร.ต.สุดชาย เหลืออักษร	098-0720639
6	เขารูปช้าง	เมือง	สงขลา	12	1	ว่าที่ร.ต.สุดชาย เหลืออักษร	098-0720639
7	เขารูปช้าง	เมือง	สงขลา	12	1	ว่าที่ร.ต.สุดชาย เหลืออักษร	098-0720639
8	เขารูปช้าง	เมือง	สงขลา	12	1	ว่าที่ร.ต.สุดชาย เหลืออักษร	098-0720639
9	คูหาสวรรค์	เมือง	พัทลุง	12	1	นายฉัตรชัย นิมดำ	095-4393248
10	คูหาสวรรค์	เมือง	พัทลุง	12	1	นายฉัตรชัย นิมดำ	095-4393248
11	ทุ่งหวัง	เมือง	สงขลา	12	1	ว่าที่ร.ต.สุดชาย เหลืออักษร	098-0720639

9.2 แผนปฏิบัติการในการรับสถานการณ์น้ำแล้ง

การสูบน้ำช่วยเหลือสถานการณ์น้ำแล้ง มีรายละเอียดดังรูปที่ 6 ประกอบด้วย

จุดที่	ตำบล	อำเภอ	จังหวัด	ขนาด เครื่อง สูบน้ำ	จำนวน (เครื่อง)	ผู้รับผิดชอบ	เบอร์โทรศัพท์
1	ควนชะลิก	หัวไทร	นครศรีธรรมราช	12	1	นายวีระพงศ์ แสงทอง	086-5958867
2	ควนชะลิก	หัวไทร	นครศรีธรรมราช	12	1	นายวีระพงศ์ แสงทอง	086-5958867
3	ทรายขาว	หัวไทร	นครศรีธรรมราช	12	1	นายวีระพงศ์ แสงทอง	086-5958867
4	ทรายขาว	หัวไทร	นครศรีธรรมราช	12	1	นายวีระพงศ์ แสงทอง	086-5958867
5	ทรายขาว	หัวไทร	นครศรีธรรมราช	12	1	นายเกรียงไกร มหา พานิช	098-0323043
6	ทรายขาว	หัวไทร	นครศรีธรรมราช	12	1	นายเกรียงไกร มหา พานิช	098-0323043
7	ทรายขาว	หัวไทร	นครศรีธรรมราช	12	1	นายเกรียงไกร มหา พานิช	098-0323043
8	บ่อดาน	สทิงพระ	สงขลา	12	1	นายสมพร พรหมทอง	089-5911794
9	บ่อดาน	สทิงพระ	สงขลา	12	1	นายสมพร พรหมทอง	089-5911794



รูปที่ 5 ตำแหน่งจุดติดตั้งเครื่องสูบน้ำช่วยเหลือน้ำท่วม ในเขตพื้นที่ความรับผิดชอบของ
สำนักงานทรัพยากรน้ำภาค 8



รูปที่ 6 ตำแหน่งจุดติดตั้งเครื่องสูบน้ำช่วยเหลือภัยแล้ง ในเขตพื้นที่ความรับผิดชอบของ
สำนักงานทรัพยากรน้ำภาค 8